

УТВЕРЖДАЮ:  
Должность Начальник департамента  
Ф.И.О. Малькевич М.В.  
Дата 31.10.2017

**Акт  
лесопатологического обследования № 22**

лесных насаждений Верхнекетское лесничества (лесопарка)  
Томская область  
(субъект Российской Федерации)

Способ лесопатологического обследования: 1. Визуальный   
2. Инструментальный

**Место проведения**

Участковое лесничество	Урочище (дача)	Квартал (кварталы)	Выдел (выделы)	Площадь, га
Ягодинское	Ягодинское	110	13	50,8

Лесопатологическое обследование проведено на общей площади 50,8 га.

# 1. Визуальное лесопатологическое обследование.\*

Наземное

Дистанционное

1.1. На площади \_\_\_\_\_ га фактическая таксационная характеристика лесного насаждения соответствует (не соответствует) таксационному описанию (нужное подчеркнуть). Причины несоответствия \_\_\_\_\_

Список участков с выявленными несоответствиями приведен в приложении 1 к настоящему Акту.

1.2. Лесные насаждения с нарушенной и утраченной устойчивостью выявлены на площади \_\_\_\_\_ га:

Участковое лесничество	Урочище (дача)	Площадь, га		Причина ослабления (гибели)
		с нарушенной устойчивостью	с утраченной устойчивостью	
-	-	-	-	-
-	-	-	-	-
Итого	-	-	-	-

Состояние обследованных лесных насаждений приведено в приложениях 1.1 – 1.4 к Акту в зависимости от метода проведения ЛПО.

1.3. В обследованных лесных участках прогнозируется:

Прогноз	Площадь, га
Ослабление лесных насаждений	-
Усыхание лесных насаждений различной степени	-
Развитие очагов вредных организмов	-

1.4. Обнаружено загрязнение лесного участка отходами и выбросами: **промышленными**   
**бытовыми**

Вид загрязнения	Размеры загрязнения			Объём, кубм	Площадь загрязнения, га
	длина, м	ширина, м	высота, м		
-	-	-	-	-	-
-	-	-	-	-	-

## ЗАКЛЮЧЕНИЕ

Оценка текущего санитарного и лесопатологического состояния лесных насаждений, назначенные профилактические мероприятия по защите лесов, агитационные мероприятия:

\_\_\_\_\_

\_\_\_\_\_

\_\_\_\_\_

\_\_\_\_\_

\_\_\_\_\_

\_\_\_\_\_

Исполнитель работ по проведению лесопатологического обследования:

Ф.И.О. \_\_\_\_\_ Помаскин А.П. \_\_\_\_\_ Подпись \_\_\_\_\_

\* Раздел включается в акт, в случае проведения лесопатологического обследования визуальным способом.

## 2. Инструментальное обследование лесного участка. \*

2.1. Фактическая таксационная характеристика лесного насаждения не соответствует (не соответствует) (нужное подчеркнуть) таксационному описанию. Причины несоответствия: в связи с давностью лесоустройства таксационные характеристики древостоя не соответствуют натуре.

Ведомость лесных участков с выявленными несоответствиями таксационным описаниям приведена в приложении 1 к Акту.

2.2. Состояние насаждений: **с нарушенной устойчивостью**   
**с утраченной устойчивостью**

причины повреждения:  
пожар прошлых лет,

Заселено (отработано) стволовыми вредителями:

Вид вредителя	Порода	Встречаемость (% заселённых деревьев)	Степень заселения лесного насаждения (слабая, средняя, сильная)
Короед пожаришь	Кедр	19,4	средняя
Короед пожаришь	Сосна	25,9	средняя
Короед пожаришь	Ель	9,2	слабая
Короед пожаришь	Пихта	5	слабая

Повреждено огнём:

Вид пожара	Порода	Состояние корневых лап		Состояние корневой шейки		Подсушивание луба	
		процент повреждённых огнём корней	процент деревьев с данным повреждением	ожог корневой шейки по окружности (1/4; 2/4; 3/4; более 3/4)	процент деревьев с данным повреждением	по окружности (1/4; 2/4; 3/4; более 3/4)	процент деревьев с данным повреждением
869	Сосна	100	100	более 3/4	100	-	-
	Береза	100	100	более 3/4	100	-	-
	Кедр	100	100	более 3/4	100	-	-
	Осина	100	100	более 3/4	100	-	-
	Пихта	100	100	более 3/4	100	-	-
	Ель	100	100	более 3/4	100	-	-

Поражено болезнями:

Вид болезни	Порода	Встречаемость (% поражённых деревьев)	Степень поражения лесного насаждения (слабая, средняя, сильная)
-	-	-	-
-	-	-	-

2.3. Выборке подлежит: 100 % деревьев,

в том числе:

ослабленных 0 % (причины назначения) \_\_\_\_\_;

сильно ослабленных 0 % (причины назначения) \_\_\_\_\_;

усыхающих 53 % (причины назначения) Ожог корневой шейки > 3/4 окружности ствола. Пожар 2016 года \_\_\_\_\_;

свежего сухостоя 43,3 %,

в том числе: свежего ветровала 3,7 %;

свежего бурелома 0 %;

старого ветровала 0 %;

в том числе: старого бурелома 0 %;

старого сухостоя \_\_\_\_\_ %;

аварийных 0 %.

2.4. Полнота лесного насаждения после уборки деревьев, подлежащих рубке, составит 0  
Критическая полнота для данной категории лесных насаждений составляет = \_\_\_\_\_

## ЗАКЛЮЧЕНИЕ

С целью предотвращения негативных процессов или снижения ущерба от их воздействия назначено:

Участковое лесничество	Урочище (дача)	Квартал	Выдел	Площадь выдела, га	Вид мероприятия	Площадь мероприятия, га	Порода	Запас на выдел, куб. м	Крайние сроки проведения
Ягоднинское	Ягоднинское	110	13	50,8	ССР	50,8	К	10653	2017-2018
						С			
						Ос			
						Б			
						П			
						Е			

Ведомость перечета деревьев, назначенных в рубку, и абрис лесного участка прилагаются (приложение 2 и 3 к Акту).

Меры по обеспечению возобновления: искусственное лесовосстановление путем создания лесных культур в течении 2-х лет после проведения санитарно-оздоровительных мероприятий

Мероприятия, необходимые для предупреждения повреждения или поражения смежных насаждений:

Согласно приложения 1 приказа Минприроды России № 367 от 27.06.2016 г.»Виды лесосечных работ», часть 4 пункт 9 подпункт 4. Очистка мест рубок от порубочных остатков должна проводиться одновременно с рубкой лесных насаждений и трелёвкой древесины. После проведения указанных работ допускается доочистка лесосек, сбор порубочных остатков в кучи и валы. Обязательному сжиганию подлежат порубочные остатки при проведении санитарных рубок в очагах вредных организмов, в которых они могут оказаться источником распространения инфекции или средой для её сохранения и заселения вторичными вредными организмами, если такие порубочные остатки не вывозятся в места их дальнейшей переработки.

Согласно постановления Правительства РФ №607 от 20.05.2017 г.»Правила санитарной безопасности в лесах пункт 16. При оставлении (хранении) заготовленной древесины в лесах в осенне-летний период на срок более 30 дней необходимо принять меры по предохранению ее от заселения стволовыми вредителями. Сроки запрета хранения (оставления) в лесу неокоренной (незащищенной) заготовленной древесины в Западно-Сибирском средне-таежном равнинном районе с 15 мая по 15 августа.

Заготовленная древесина, заселенная стволовыми вредителями, до их вылета должна быть обработана инсектицидами или окорена (кора сожжена с соблюдением утвержденных в установленном порядке правил пожарной безопасности в лесах) При заселении заготовленной древесины стволовыми вредителями, в отношении которых применение мер защиты малоэффективно или невозможно, необходима срочная вывозка этой древесины из леса.

Согласно Постановления Правительства РФ №417 от 30.06.2007 г.»Правила пожарной безопасности в лесах РФ» часть 3 .Требования пожарной безопасности в лесах при проведении рубок лесных насаждений.

Сведения для расчёта степени повреждения:

год образования старого сухостоя \_\_\_\_\_ ;

основная причина повреждения древесины Пожар 2016 года

Дата проведения обследований 15.09.2017 .

Исполнитель работ по проведению лесопатологического обследования:

Ф.И.О. Помаскин А.П. Подпись 

\* Раздел включается в акт в случае проведения лесопатологического обследования инструментальным способом.

**3. Инструментальное обследование аварийных деревьев.\***

3.1. Координаты расположения аварийного дерева: \_\_\_\_\_ -

3.2. Структурные изъяны, характеризующие аварийность дерева: \_\_\_\_\_ -

3.3. Порода \_\_\_\_\_ - , диаметр, см \_\_\_\_\_ - ,  
высота, м \_\_\_\_\_ - , возраст, лет \_\_\_\_\_ - .

**ЗАКЛЮЧЕНИЕ**

С целью предотвращения негативных процессов или снижения ущерба от их воздействия:

Вид мероприятия	Запас дерева, куб. м	Порода	Сроки проведения
-	-	-	-
-	-	-	-


Ведомость перечета аварийных деревьев, назначенных в рубку, прилагается (приложение 4 к Акту).

Мероприятия, необходимые для предупреждения повреждения или поражения смежных деревьев:

\_\_\_\_\_  
\_\_\_\_\_  
\_\_\_\_\_  
\_\_\_\_\_

Дата проведения обследований \_\_\_\_\_ 15.09.2017 \_\_\_\_\_ .

Исполнитель работ по проведению лесопатологического обследования:

Ф.И.О. \_\_\_\_\_ Помаскин А.П. \_\_\_\_\_ Подпись \_\_\_\_\_ 

\* Раздел включается в акт в случае проведения лесопатологического обследования аварийных деревьев инструментальным способом.

Приложение 1  
к акту лесопатологического обследования

**Ведомость лесных участков с выявленными несоответствиями таксационным описаниям**

Источник данных	Год проведения лесоустройства	Номер квартала	Номер выдела	Площадь выдела, га	Целевое назначение лесов	Категория защитных лесов	Номер лесопатологического выдела	Площадь лесопатологического выдела, га	Таксационная характеристика										Заложено пробных площадей						
									состав	попада	возраст, лет	средняя высота, м	средний диаметр, см	тип леса	тип условий местопрорастания	полнота	бонитет	запас, куб. м/га	количество, шт.	общая площадь, га					
ТО	2014	110	13	50,8				50,8	3	К	250	19	28	мш		0,5	4	210							
									2	С		20	26												
									4	Б		20	20												
									1	Ос		20	24												
Ф		110	13	50,8	эксплуатационные		1	50,8	6	К	250	19	28	мш	0,5	4	117,1	3	1,1						
									1	С		19	28					30							
									1	Е		13	16					17,94							
									2	Б		17	20					40,89							
										Ед		21	24					1,96							
										П		14	16					1,8							

Примечание:

ТО - таксационные описания

Ф - фактическая характеристика лесного насаждения

Исполнитель работ по проведению лесопатологического обследования:

Ф.И.О. \_\_\_\_\_ Подпись \_\_\_\_\_

Помаскин А.П.

Результаты проведения лесопатологического обследования лесных насаждений за сентябрь 20 17 г.  
(месяц)

Субъект Российской Федерации Томская область . Лесничество (лесопарк) Верхнекетское  
Участковое лесничество Ягоднинское . Урочище (лесная дача) Ягоднинское

Номер квартала	Номер выдела	Площадь выдела, га	Целевое назначение лесов	Категория защитных лесов	Номер лесопатологического выдела	Площадь лесопатологического выдела, га	Таксационная характеристика лесного насаждения										Число деревьев на пробе, шт.	Распределение деревьев по категориям состояния, % от запаса										Признаки повреждения деревьев	Доля поврежденных деревьев, %	Причина ослабления, повреждения	Поджег рубке, %	Назначенные мероприятия							
							состав	порода	возраст	средняя высота, м	средний диаметр, см	тип леса	полнота	бонитет	запас, куб. м/га	без признаков ослабления		ослабленные	сильно ослабленные	усыхающие	свежий сухостой	старый сухостой	свежий ветровал	старый ветровал	свежий бурелом	старый бурелом	аварийные деревья					30	29	31	32	33	34		
110	13	51	Э		1	51	7	8	9	10	11	12	13	14	15	16	17	18	19	20	21	22	23	24	25	26	27	28	29	30	31	32	33	34	100	ССР	4,5		
								1	С		19	28	мш			30	54	0	0	0	55,8	43	0	1,3	1	0	0	0	306,	-	865	100							
								1	Е		13	16				18	122	0	0	27,9	59	0	13	0	0	0	0	316,	-										
								2	Б		17	20				41	179	0	0	91,2	6,5	0	2,3	0	0	0	0	609	-										
								Ед	Ос		21	24				2	2	0	0	82,4	18	0	0	0	0	0	0		-										
								Ед	П		14	16				2	20	0	0	41,7	56	0	2	0	0	0	0		-										
																2	20	0	0	41,7	56	0	2	0	0	0	0		-										

Показатели, не соответствующие таксационному описанию, отмечаются «\*».



Исполнитель работ по проведению лесопатологического обследования:

Ф.И.О. \_\_\_\_\_ Помаскин А.П. \_\_\_\_\_ Подпись \_\_\_\_\_

Дата составления документа \_\_\_\_\_ 15.09.2017 \_\_\_\_\_ Телефон \_\_\_\_\_

**Результаты проведения лесопатологического обследования в лесных насаждениях,  
повреждённых вредителями леса (хвое-листогрызущими) за Сентябрь 20 17 г.**  
(месяц)

Субъект Российской Федерации Томская область Лесничество (лесопарк) Верхнекетское  
Участковое лесничество Ягоднинское Урочище (лесная дача) Ягоднинское

1	2	3	4	5	6	7	Таксационная характеристика лесного насаждения						17	18	Распределение деревьев по степени объедания кроны, % от числа стволов				Назначенные мероприятия							
							8	9	10	11	12	13			14	15	16	19	20	21	22	23	24	25	26	
Номер квартала	Номер выдела	Площадь выдела, га	Целевое назначение лесов	Категория защитных лесов	Номер лесопатологического выдела	Площадь лесопатологического выдела, га	состав	порода	возраст	средняя высота, м	средний диаметр, см	тип леса	полнота	бонитет	запас, куб. м/га	Вид вредителя	Доля повреждённых деревьев, % от количества	до 25	26 - 49	50 - 75	более 75	Фаза развития вредителя	вид	площадь, га	Сроки проведения	
-	-	-	-	-	-	-	-	-	-	-	-	-	-	-	-	-	-	-	-	-	-	-	-	-	-	-

Показатели, не соответствующие таксационному описанию, отмечаются «\*».  
Исполнитель работ по проведению лесопатологического обследования:

Ф.И.О. Помаскин А.П. Подпись 

Дата составления документа 15.09.2017 Телефон \_\_\_\_\_

**Результаты проведения лесопатологического обследования лесных насаждений  
с использованием авиационных средств**

Субъект Российской Федерации \_\_\_\_\_ Томская область \_\_\_\_\_ Лесничество (лесопарк) \_\_\_\_\_ Верхнекетское \_\_\_\_\_  
 Участковое лесничество \_\_\_\_\_ Ягоднинское \_\_\_\_\_ Урочище (лесная дача) \_\_\_\_\_ Ягоднинское \_\_\_\_\_  
 Государственный и регистрационный знаки летательного аппарата \_\_\_\_\_  
 Изготовитель, тип летательного аппарата \_\_\_\_\_  
 Серийный идентификационный номер воздушного судна \_\_\_\_\_  
 Дата вылета \_\_\_\_\_ Местное время вылета \_\_\_\_\_ Пункт вылета \_\_\_\_\_ Время полёта \_\_\_\_\_

Номер квартала	Номер вылета	Номер лесопатологического вылета	Площадь лесопатологического вылета, га	Перечень таксационных вылетов, входящих в лесопатологический вылет	Вылет	Повреждаемая порода	Доля усыхающих и погибших деревьев, %								Степень повреждения полога, %		Тип распределения повреждений (погибших) деревьев (равномерное, групповое, куртинное, сплошное усыхание (повреждение)			Причина повреждения			Назначенные мероприятия								
							усыхающие	свежий сухостой	старый сухостой	свежий ветровал	свежий бурелом	старый ветровал	старый бурелом	аварийные деревья	дефолляция	дехромация	Тип распределения повреждений	Усыхание (повреждение)	Причина повреждения	вид	площадь, га	Сроки проведения									
1	2	-	-	-	-	-	-	7	8	9	10	11	12	13	14	15	16	17	18	19	20	21	-	-	-	-	-	-	-	-	-

Исполнитель работ по проведению лесопатологического обследования:

Ф.И.О. \_\_\_\_\_ Помаскин А.П. \_\_\_\_\_ Подпись 

Дата составления документа \_\_\_\_\_ 15.09.2017 \_\_\_\_\_ Телефон \_\_\_\_\_

**Результаты проведения лесопатологического обследования лесных насаждений с использованием данных дистанционного зондирования Земли (авиационных и космических снимков)**

Субъект Российской Федерации \_\_\_\_\_ Томская область \_\_\_\_\_ Лесничество (лесопарк) \_\_\_\_\_ Верхнекетское  
Участковое лесничество \_\_\_\_\_ Ягоднинское \_\_\_\_\_ Урочище (лесная дача) \_\_\_\_\_ Ягоднинское

1	2	3	4	5	6	7	8	9	10	11	12	13	14	15	16	17	18	19	20	21			23												
																				вид	площадь, га	срок проведения (ММ.ГГГГ - ММ.ГГГГ)													
1	2	3	4	5	6	7	8	9	10	11	12	13	14	15	16	17	18	19	20	21	22	23													
Номер лесного квартала		Номер лесотаксационного выдела		Номер лесотаксационного выдела		Номер лесотаксационного выдела		Номер лесотаксационного выдела		Номер лесотаксационного выдела		Номер лесотаксационного выдела		Номер лесотаксационного выдела		Номер лесотаксационного выдела		Номер лесотаксационного выдела		Номер лесотаксационного выдела		Номер лесотаксационного выдела													
		Площадь лесотаксационного выдела, га		Площадь лесопатологического выдела, га		Площадь лесопатологического выдела, га		Площадь лесопатологического выдела, га		Площадь лесопатологического выдела, га		Площадь лесопатологического выдела, га		Площадь лесопатологического выдела, га		Площадь лесопатологического выдела, га		Площадь лесопатологического выдела, га		Площадь лесопатологического выдела, га		Площадь лесопатологического выдела, га													
				Породный состав		средний возраст		средняя высота, м		средний диаметр, см		тип леса/тип лесорастительных условий		относительная полнота		бонитет		общий запас древесины, куб. м/га		тип и наименование летательного аппарата		Наименование съемочной аппаратуры		Режим съемки (панхроматический/ мультиспектральный/ гиперспектральный/красный/ БИК/ИК)		Пространственное разрешение (для каждого режима), м		Дата съемки (дд.мм.гггг)		Дата дешифрирования (дд.мм.гггг)		Предполагаемая причина повреждения		Назначенные мероприятия	

Исполнитель работ по проведению лесопатологического обследования:

Ф.И.О. \_\_\_\_\_ Помаскин А.П. \_\_\_\_\_ Подпись 

Дата составления документа \_\_\_\_\_ 15.09.2017 \_\_\_\_\_ Телефон \_\_\_\_\_

**Ведомость перечета деревьев, назначенных в рубку**

ВРЕМЕННАЯ ПРОБНАЯ ПЛОЩАДЬ № 1

Субъект Российской Федерации Томская область

Лесничество (лесопарк) Верхнекетское. Квартал 110. Выдел 13.

Площадь 50,8 га, \_\_\_\_\_.

Номер очага вредных организмов \_\_\_\_\_. Размер пробной площади 1,1 га.

Таксационная характеристика:

тип леса мш; состав 6К1С1Е2Б Ед Ос,П; возраст 250; бонитет 4;

полнота 0,5; запас на га 209,7; возобновление подроста отсутствует

Время и причина ослабления лесного насаждения: \_\_\_\_\_

869 лесной пожар прошлых лет

Тип очага вредных организмов: эпизодический, хронический (подчеркнуть).

Фаза развития очага вредных организмов: начальная, нарастания численности, собственно вспышка, кризис (подчеркнуть).

Состояние лесного насаждения, намечаемые мероприятия:

неудовлетворительное состояние, сплошные санитарные рубки (ССР)

Исполнитель работ по проведению лесопатологического обследования:

Ф.И.О. Помаскин А.П. Подпись 

Дата составления документа 15.09.2017 Телефон \_\_\_\_\_

ВЕДОМОСТЬ ПЕРЕЧЕТА ДЕРЕВЬЕВ

Порода: Кедр

Ступени толщины см	Количество деревьев по категориям состояния, шт.																Всего деревьев по ступеням толщины	
	I	II	III	IV		V		VI			ветровал, бурелом			аварийные деревья			шт.	в том числе подлежат рубке, %
				НЗ	З	НЗ	З	НЗ	З	О	НЗ	З	О	НЗ	З	О		
1	2	3	4	5	6	7	8	9	10	11	12	13	14	15	16	17	18	19
8				4		14											18	100
12				5		10					3						18	100
16				5		18					2						25	100
20				6		16	2				1						25	100
24				3		8	10				1						22	100
28				3		10	10										23	100
32				6		12	6										24	100
36				4		14	8										26	100
40				6		11											17	100
44				2		9	2				1						14	100
48							2				1						3	100
52							2										2	100
Итого, %				20		56	19				4,1							100

Примечание: НЗ - незаселенное, З - заселенное, О - отработанное вредителями.

ВЕДОМОСТЬ ПЕРЕЧЕТА ДЕРЕВЬЕВ

Порода: Сосна

Ступени толщины см	Количество деревьев по категориям состояния, шт.																Всего деревьев по ступеням толщины	
	I	II	III	IV		V		VI			ветровал, бурелом			аварийные деревья			шт.	в том числе подлежат рубке, %
				НЗ	З	НЗ	З	НЗ	З	О	НЗ	З	О	НЗ	З	О		
1	2	3	4	5	6	7	8	9	10	11	12	13	14	15	16	17	18	19
8																		
12				4		4											8	100
16						2	2				1						5	100
20				2			6				1						9	100
24				6		2											8	100
28				4			4										8	100
32				1		2											3	100
36				1			1										2	100
40				3		1	1										5	100
44				3		2											5	100
48																		
52				1													1	100
56																		
60																		
Итого, %				46		24	26				3,7							100

Примечание: НЗ - незаселенное, З - заселенное, О - отработанное вредителями.

## ВЕДОМОСТЬ ПЕРЕЧЕТА ДЕРЕВЬЕВ

Порода: Ель

Ступени толщины см	Количество деревьев по категориям состояния, шт.															Всего деревьев по ступеням толщины		
	I	II	III	IV		V		VI			ветровал, бурелом			аварийные деревья			шт.	в том числе подлежат рубке, %
				НЗ	З	НЗ	З	НЗ	З	О	НЗ	З	О	НЗ	З	О		
1	2	3	4	5	6	7	8	9	10	11	12	13	14	15	16	17	18	19
8				9		14	4				2						29	100
12				2		19	2				5						28	100
16				2		14	2				6						24	100
20				3		19	2				3						27	100
24				1		1	1				2						5	100
28				4		2											6	100
32				2													2	100
36						1											1	100
Итого, %				19		57	9				15							100

Примечание: НЗ - незаселенное, З - заселенное, О - отработанное вредителями.

## ВЕДОМОСТЬ ПЕРЕЧЕТА ДЕРЕВЬЕВ

Порода: Пихта

Ступени толщины см	Количество деревьев по категориям состояния, шт.															Всего деревьев по ступеням толщины		
	I	II	III	IV		V		VI			ветровал, бурелом			аварийные деревья			шт.	в том числе подлежат рубке, %
				НЗ	З	НЗ	З	НЗ	З	О	НЗ	З	О	НЗ	З	О		
1	2	3	4	5	6	7	8	9	10	11	12	13	14	15	16	17	18	19
8											2						2	100
12				3		5	1										9	100
16				2		3											5	100
20				2		2											4	100
24																		
28																		
32																		
36																		
Итого, %				35		50	5				10							100

Примечание: НЗ - незаселенное, З - заселенное, О - отработанное вредителями.

ВЕДОМОСТЬ ПЕРЕЧЕТА ДЕРЕВЬЕВ

Порода: Береза

Ступени толщины см	Количество деревьев по категориям состояния, шт.																Всего деревьев по ступеням толщины	
	I	II	III	IV		V		VI			ветровал, бурелом			аварийные деревья			шт.	в том числе подлежат рубке, %
				НЗ	З	НЗ	З	НЗ	З	О	НЗ	З	О	НЗ	З	О		
1	2	3	4	5	6	7	8	9	10	11	12	13	14	15	16	17	18	19
8				4													4	100
12				22													22	100
16				26		6						3					35	100
20				47		4						3					54	100
24				34													34	100
28				19													19	100
32				9		2											11	100
36																		
40																		
44																		
48																		
52																		
Итого, %				90		6,7					3,4							100

Примечание: НЗ - незаселенное, З - заселенное, О - отработанное вредителями.

ВЕДОМОСТЬ ПЕРЕЧЕТА ДЕРЕВЬЕВ

Порода: Осина

Ступени толщины см	Количество деревьев по категориям состояния, шт.																Всего деревьев по ступеням толщины	
	I	II	III	IV		V		VI			ветровал, бурелом			аварийные деревья			шт.	в том числе подлежат рубке, %
				НЗ	З	НЗ	З	НЗ	З	О	НЗ	З	О	НЗ	З	О		
1	2	3	4	5	6	7	8	9	10	11	12	13	14	15	16	17	18	19
8																		
12																		
16						2												100
20				1														100
24				1														100
28																		
32																		
36				1														100
40																		
44																		
48																		
Итого, %				60		40												100

Примечание: НЗ - незаселенное, З - заселенное, О - отработанное вредителями.



**ПЕРЕЧЕТНАЯ ВЕДОМОСТЬ АВАРИЙНЫХ ДЕРЕВЬЕВ, НАЗНАЧЕННЫХ В РУБКУ**

№ дерева	Координаты	Порода	Высота, м	Диаметр, см	Запас, куб. м	Структурные изъяны, характеризующие аварийность дерева	Мероприятие	Сроки проведения мероприятия
1	2	3	4	5	6	7	8	9

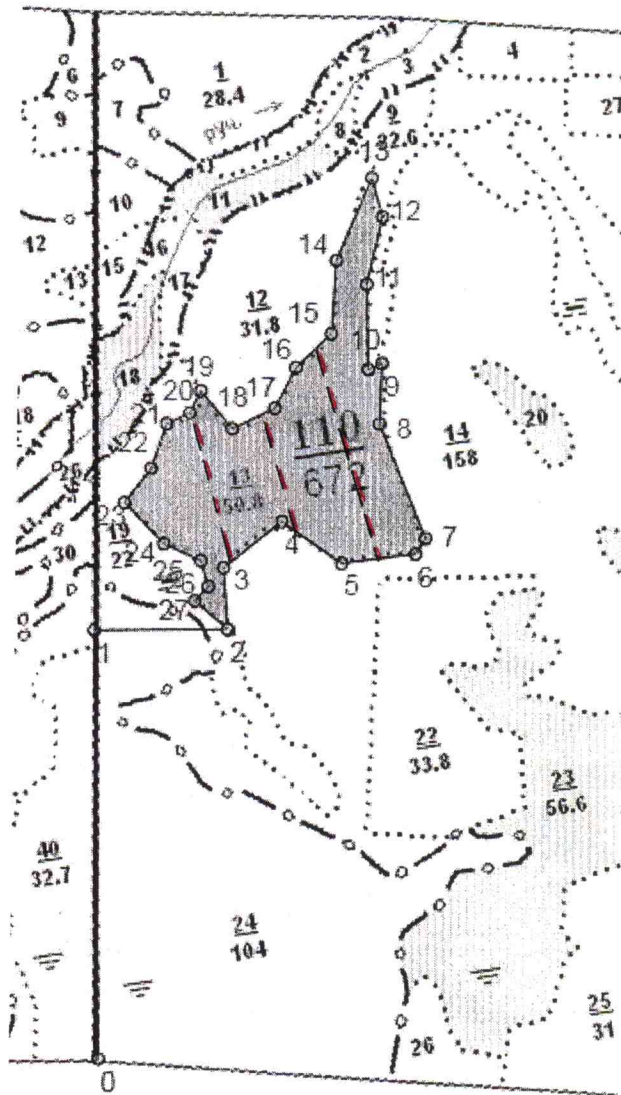
Исполнитель работ по проведению лесопатологического обследования:

Ф.И.О. \_\_\_\_\_ Помаскин А.П. \_\_\_\_\_ Подпись \_\_\_\_\_

Дата составления документа 15.09.2017 \_\_\_\_\_ Телефон \_\_\_\_\_

Абрис участка

М 1:10000



№ выдела	Ленты (круговой площадки) перечета				
	№ ленты (площадки)	длина, м	ширина, м	радиус, м	площадь, га
13		450	10		0,45
13		200	10		0,2
13		450	10		0,45

Номера точек	Координаты	Румбы линий	Длина, м
0-1		СЗ-01	1400
1-2		СВ-89	440
2-3		СЗ-04	197
3-4		СВ-51	246
4-5		ЮВ-55	240
5-6		СВ-82	245
6-7		СВ-32	60
7-8		СЗ-22	408
8-9		СВ-01	199
9-10		ЮЗ-66	49

10-11		СЗ-01	277
11-12		СВ-12	227
12-13		СЗ-15	135
13-14		ЮЗ-22	298
14-15		ЮЗ-033	239
15-16		ЮЗ-45	161
16-17		ЮЗ-27	150
17-18		ЮЗ-64	157
18-19		СЗ-40	161
19-20		ЮЗ-26	81
20-21		ЮЗ-64	84
21-22		ЮЗ-18	156
22-23		ЮЗ-36	145
23-24		ЮВ-44	187
24-25		ЮВ-66	134
25-26		ЮВ-16	87
26-27		ЮЗ-42	64
27-2		ЮВ-50	141

Условные обозначения:

 лента перечега

Исполнитель работ по проведению лесопатологического обследования:

Ф.И.О. Помаскин А.П. Подпись 

Дата составления документа 15.09.2017 Телефон \_\_\_\_\_

**ЛИСТОК СИГНАЛИЗАЦИИ  
О ВЫЯВЛЕНИИ ПОВРЕЖДЕНИЙ НАСАЖДЕНИЙ НАСЕКОМЫМИ, БОЛЕЗНЯМИ  
И ДРУГИМИ НЕБЛАГОПРИЯТНЫМИ ФАКТОРАМИ**

1. Место выявления повреждений

Ягоднинское урочище, Ягоднинское участковое

(урочище, уч. лесничество, квартал, выдел)

лесничество квартал 110 выдела 13.

2. Что обнаружено горельник.

(ветровал, бурелом, горельник, объедание, свежий сухостой, пожелтение хвои или листвы,

наличие большого количества личинок на дереве, и другое и т.п.)

3. Повреждена древесная порода кедр, осина, береза, пихта, сосна, ель.

4. Примерная площадь повреждения 50,8 га.

5. Сообщил (должность, Ф.И.О.) Инженер охраны и защиты леса Верхнекетского лесничества Помаскин А.П.

6. Контактный телефон (адрес)

 \_\_\_\_\_ Подпись.

\_\_\_\_\_ 14.09.2017 \_\_\_\_\_ Дата.

Верхнекетское лесничество  
филиал ОГКУ «Томсклес»

Начальнику Департамента  
лесного хозяйства  
по Томской области  
М.В. Малькевичу

### Справка о лесном пожаре

15.09.2017 № \_\_\_\_\_

Верхнекетским лесничеством обнаружен лесной пожар прошлых лет в выделе 13 квартала 110 «Ягоднинского» урочища Ягоднинского участкового лесничества Верхнекетского лесничества филиала «Томсклес» на площади 50,8 га. По характерным нагарам, подтекам смолы, опадающей хвои предположили что лесной пожар низовой устойчивый сильной интенсивности.

Инженер охраны и защиты леса



Помаскин А.П.

КОПИЯ ВЕРНА  
ИНЖЕНЕР 03Л  
ПСАМСКИН А. П.



## ТАКСАЦИОННОЕ ОПИСАНИЕ

ЛЕСНОГО УЧАСТКА, ПЕРЕДАННОГО В АРЕНДУ ОАО «ВЕРХНЕКЕТСКИЙ ЛПК»

В ЯГОДНИНСКОМ УЧАСТКОВОМ ЛЕСНИЧЕСТВЕ  
УРОЧИЩЕ «ЯГОДНИНСКОЕ»,  
ВЕРХНЕКЕТСКОГО ЛЕСНИЧЕСТВА,  
ДЕПАРТАМЕНТА ЛЕСНОГО ХОЗЯЙСТВА ТОМСКОЙ ОБЛАСТИ

ДОГОВОР АРЕНДЫ ЛЕСНОГО УЧАСТКА ОТ 18.12.2008 ГОДА №80/4/08

ТАКСАЦИЯ 2014 ГОДА

НАЧАЛЬНИК ПАРТИИ

А.А. ВАГИН

квартал 110

Эксплуатационные леса

уроч. Ягоднинское

№ выдела	Площадь	Состав, Подрост, Подлесок, почва, рельеф, особенности Выдела, отметка о порослевом пройсх. кадастровая оценка	Яр Уса	Эл-ем-т лес	Во зр ас т	Вы со та	Ди ам ет р	Кл ас во зр ас та	Гр уппа во зр ас та	Тип леса	П л о т н о с т а	Зап. сыр. дес. м3		Кл ас с в о р с т в о с т и	Зап. на выд. Д. м3	Хозяйственные мероприятия							
												На Общ-ий	В т.ч по составляющим										
1	2	3	14	5	6	7	8	9	10	11	12	13	14	15	16	17	18	19	20	21	22	23	24
1	28,4	5Б20С1К1С1Е	1	19	Б	ОС	120	19	18	24	4	МШ	, 7	15	426	213	3	Захлам	Рубка сохр. пдр. 100% Естеств. возобн.				
		5К3П2Е Р+ШП				40	19	24	24				6,0 т.шт./га средний			4							
4	5,9	Лесосека тек.года	1	19	С	Б	150	19	28	4	4	МШ	, 7	20	118	47	1	Естественн	Естеств. возобн.				
		4С1К1Е3В1ОС				40	20	24	20				5,0 т.шт./га редкий			1							
5	41,9	50С3В1С1Е	1	23	ОС	130	23	26	26	3	3	МШ	, 7	25	1048	524	4	Захлам	Рубка сохр. пдр. 100% Естеств. возобн.				
		5К3П2Е Р+ШП				40	24	26	26				6,0 т.шт./га средний			3							
6	1,1	10С	1	9	С	150	9	12	8	4	4	5Б СФ	, 4	5	6	6	2	Естественн	Естеств. возобн.				
		10С				30	2						2,0 т.шт./га										
9	22,6	Болото																					
10	5,4	5Б20С2С1К	1	21	Б	ОС	120	21	20	12	5	4	МШ	, 8	20	108	54	3	Захлам	Рубка сохр. пдр. 100% Естеств. возобн.			
		4К3Е3П Р+ШП				30	21	26	26				7,0 т.шт./га редкий			4							
12	31,8	Лесосека тек.года	1	20	Б	ОС	130	20	20	4	4	МШ	, 7	16	509	305	3	Естественн	Естеств. возобн.				
		6Б10С1К1С1Е				30	20	26	26				7,0 т.шт./га средний			5							
		5К3Е2П Р+ШП				30	19	24	24							5							
13	50,8	3К2С4В1ОС	1	20	К	С	250	19	28	7	4	4	МШ	, 5	21	1067	320	1	Естественн	Естеств. возобн.			
						30	20	26	26							1							

КОПИЯ ВЕРНА  
ИНЖЕНЕР ОЗЛ  
ПСАМСКИН А. П.

Уроч. Ягоднинское										Эксплуатационные леса										квартил 110			
№	Пло-щади	Вы-де-ла	Состав, подро-ст, подлесок, почва, рельеф, особенности вы-дела, отметка опорослево-м пройсх. кадас-тровая оценка	Я	Вы	Эл-ем-ент	Во	Вы	Ди	Кл	Гр	Б	Тип	П	Зап. сыр. дес. м3	Кл	Зап. на выд.	Д. м3	Хозяйствен-ные мероприя-тия				
																				ас	ам	ет	р
1	2	3	14	5	6	7	8	9	10	11	12	13	14	15	16	17	18	19	20	21	22	23	24
			Б	ОС	20	20	20	20	20	20	20	20	20	20	20	20	20	20	20	20	20	20	20
			подрост	подрост	40	30	30	30	30	30	30	30	30	30	30	30	30	30	30	30	30	30	30
			ОЗУ	ОЗУ	Кедровые насаждения	Кедровые насаждения	Кедровые насаждения	Кедровые насаждения	Кедровые насаждения	Кедровые насаждения	Кедровые насаждения	Кедровые насаждения	Кедровые насаждения	Кедровые насаждения	Кедровые насаждения	Кедровые насаждения	Кедровые насаждения	Кедровые насаждения	Кедровые насаждения	Кедровые насаждения	Кедровые насаждения	Кедровые насаждения	Кедровые насаждения
14	158,0	7Б10С1К1С	1	22	ОС	130	22	20	20	13	5	3	МЯ	,8	22	3476	2433	3					
			К	С	22	22	22	22	22	22	22	22	22	22	22	22	22	22	22	22	22	22	22
			подрост	подрост	30	30	30	30	30	30	30	30	30	30	30	30	30	30	30	30	30	30	30
			ОЗУ	ОЗУ	Кедровые насаждения	Кедровые насаждения	Кедровые насаждения	Кедровые насаждения	Кедровые насаждения	Кедровые насаждения	Кедровые насаждения	Кедровые насаждения	Кедровые насаждения	Кедровые насаждения	Кедровые насаждения	Кедровые насаждения	Кедровые насаждения	Кедровые насаждения	Кедровые насаждения	Кедровые насаждения	Кедровые насаждения	Кедровые насаждения	Кедровые насаждения
15	3,6	Волото	Переходное осоково-сфагновое торф.слоя-																				
19	22,0	Болото	Переходное осоково-сфагновое торф.слоя-																				
20	4,8	4К1Е3Б20С	1	18	К	190	18	28	20	5	3	5	СФ	,5	18	86	35	1					
			Е	ОС	18	18	18	18	18	18	18	18	18	18	18	18	18	18	18	18	18	18	18
			подрост	подрост	30	30	30	30	30	30	30	30	30	30	30	30	30	30	30	30	30	30	30
			ОЗУ	ОЗУ	Кедровые насаждения	Кедровые насаждения	Кедровые насаждения	Кедровые насаждения	Кедровые насаждения	Кедровые насаждения	Кедровые насаждения	Кедровые насаждения	Кедровые насаждения	Кедровые насаждения	Кедровые насаждения	Кедровые насаждения	Кедровые насаждения	Кедровые насаждения	Кедровые насаждения	Кедровые насаждения	Кедровые насаждения	Кедровые насаждения	Кедровые насаждения
21	10,9	5К1С1Е1П2Б	1	20	К	250	20	36	20	7	4	4	МШ	,5	21	229	114	1					
			С	Е	21	21	21	21	21	21	21	21	21	21	21	21	21	21	21	21	21	21	21
			подрост	подрост	30	30	30	30	30	30	30	30	30	30	30	30	30	30	30	30	30	30	30
			ОЗУ	ОЗУ	Кедровые насаждения	Кедровые насаждения	Кедровые насаждения	Кедровые насаждения	Кедровые насаждения	Кедровые насаждения	Кедровые насаждения	Кедровые насаждения	Кедровые насаждения	Кедровые насаждения	Кедровые насаждения	Кедровые насаждения	Кедровые насаждения	Кедровые насаждения	Кедровые насаждения	Кедровые насаждения	Кедровые насаждения	Кедровые насаждения	Кедровые насаждения
22	33,8	Лесосека тек.года	1	22	ОС	130	22	20	20	3		3	МЯ	,8	22	744	521	3					
			К	С	22	22	22	22	22	22	22	22	22	22	22	22	22	22	22	22	22	22	22
			подрост	подрост	30	30	30	30	30	30	30	30	30	30	30	30	30	30	30	30	30	30	30
			ОЗУ	ОЗУ	Кедровые насаждения	Кедровые насаждения	Кедровые насаждения	Кедровые насаждения	Кедровые насаждения	Кедровые насаждения	Кедровые насаждения	Кедровые насаждения	Кедровые насаждения	Кедровые насаждения	Кедровые насаждения	Кедровые насаждения	Кедровые насаждения	Кедровые насаждения	Кедровые насаждения	Кедровые насаждения	Кедровые насаждения	Кедровые насаждения	Кедровые насаждения
23	56,6	6К1Е1П2Б	1	18	К	160	18	26	20	4	2	5	СФ	,6	22	1245	747	1					
			Е	ОС	18	18	18	18	18	18	18	18	18	18	18	18	18	18	18	18	18	18	18
			подрост	подрост	30	30	30	30	30	30	30	30	30	30	30	30	30	30	30	30	30	30	30
			ОЗУ	ОЗУ	Кедровые насаждения	Кедровые насаждения	Кедровые насаждения	Кедровые насаждения	Кедровые насаждения	Кедровые насаждения	Кедровые насаждения	Кедровые насаждения	Кедровые насаждения	Кедровые насаждения	Кедровые насаждения	Кедровые насаждения	Кедровые насаждения	Кедровые насаждения	Кедровые насаждения	Кедровые насаждения	Кедровые насаждения	Кедровые насаждения	Кедровые насаждения
			ИВК																				

Рубка сохр.пдр.  
100%  
Естеств.возобн.  
К

Естеств.возобн. К



**ВЕДОМОСТЬ ПЕРЕЧЕТА ДЕРЕВЬЕВ**

Порода: Кедр      Кв. 110      Выд. 13 лес. потолог. выд.1

Разряд высот 6

Ступени толщины, см	Количество деревьев по категориям состояния, шт.															Всего деревьев по ступеням толщины						
	I	II	III	IV		V		VI			ветровал, бурелом			аварийные деревья			Всего деревье в по ступеня м	в т.ч. подлеж ат рубке, шт.	в т.ч. подлежа т рубке, %			
				НЗ	З	НЗ	З	НЗ	З	О	НЗ	З	О	НЗ	З	О						
8				4		14													18	18	100,0	
12				5		10						3							18	18	100,0	
16				5		18						2							25	25	100,0	
20				6		16	2					1							25	25	100,0	
24				3		8	10					1							22	22	100,0	
28				3		10	10												23	23	100,0	
32				6		12	6												24	24	100,0	
36				4		14	8												26	26	100,0	
40				6		11													17	17	100,0	
44				2		9	2					1							14	14	100,0	
48							2					1							3	3	100,0	
52																			2	2	100,0	
56																			0	0	#ДЕЛ/0!	
60																			0	0	#ДЕЛ/0!	
64																			0	0	#ДЕЛ/0!	
68																			0	0	#ДЕЛ/0!	
72																			0	0	#ДЕЛ/0!	
76																			0	0	#ДЕЛ/0!	
80																			0	0	#ДЕЛ/0!	
84																			0	0	#ДЕЛ/0!	
88																			0	0	#ДЕЛ/0!	
Итого, шт	0	0	0	44	0	122	42	0	0	0	9	0	0							217	217	100,0
Итого, %	0,0	0,0	0,0	20,3	0,0	56,2	19,4	0,0	0,0	0,0	4,1	0,0	0,0							шт.	шт.	%
Итого, м <sup>3</sup>	0,0	0,0	0,0	24,5	0,0	66,5	33,4	0,0	0,0	0,0	4,5	0,0	0,0							129	128,8	100,0
Итого, %	0,0	0,0	0,0	19,0	0,0	51,6	25,9	0,0	0,0	0,0	3,5	0,0	0,0							м <sup>3</sup>	м <sup>3</sup>	%

**ВЕДОМОСТЬ ПЕРЕЧЕТА ДЕРЕВЬЕВ**

Порода: Сосна      Кв. 110      Выд. 13 лес. потолог. выд.1

Разряд высот 6

Ступени толщины, см	Количество деревьев по категориям состояния, шт.															Всего деревьев по ступеням толщины						
	I	II	III	IV		V		VI			ветровал, бурелом			аварийные деревья			Всего деревье в по ступеня м толщин ы, шт.	в т.ч. подлеж ат рубке, шт.	в т.ч. подлежа т рубке, %			
				НЗ	З	НЗ	З	НЗ	З	О	НЗ	З	О	НЗ	З	О						
8																			0	0	#ДЕЛ/0!	
12				4		4													8	8	100,0	
16						2	2					1							5	5	100,0	
20				2			6					1							9	9	100,0	
24				6		2													8	8	100,0	
28				4			4												8	8	100,0	
32				1		2													3	3	100,0	
36				1			1												2	2	100,0	
40				3		1	1												5	5	100,0	
44				3		2													5	5	100,0	
48																			0	0	#ДЕЛ/0!	
52				1															1	1	100,0	
56																			0	0	#ДЕЛ/0!	
60																			0	0	#ДЕЛ/0!	
64																			0	0	#ДЕЛ/0!	
68																			0	0	#ДЕЛ/0!	
72																			0	0	#ДЕЛ/0!	
76																			0	0	#ДЕЛ/0!	
80																			0	0	#ДЕЛ/0!	
Итого, шт	0	0	0	25	0	13	14	0	0	0	2	0	0							54	54	100,0
Итого, %	0,0	0,0	0,0	46,3	0,0	24,1	25,9	0,0	0,0	0,0	3,7	0,0	0,0							шт.	шт.	%
Итого, м <sup>3</sup>	0,0	0,0	0,0	18,4	0,0	7,5	6,6	0,0	0,0	0,0	0,4	0,0	0,0							33,0	33,0	100,0
Итого, %	0,0	0,0	0,0	55,8	0,0	22,8	20,1	0,0	0,0	0,0	1,3	0,0	0,0							м <sup>3</sup>	м <sup>3</sup>	%

**ВЕДОМОСТЬ ПЕРЕЧЕТА ДЕРЕВЬЕВ**

Порода: Ель Кв. 110 Выд. 13 лес. потолок. выд. I

Разряд высот 5

Ступени толщины, см	Количество деревьев по категориям состояния, шт.															Всего деревьев по ступеням толщины					
	I	II	III	IV		V		VI			ветровал, бурелом			аварийные деревья			Всего деревье в по ступеня м толщин ы, шт.	в т.ч. подлеж ат рубке, шт.	в т.ч. подлежа т рубке, %		
				НЗ	З	НЗ	З	НЗ	З	О	НЗ	З	О	НЗ	З	О					
8				9		14	4						2						29	29	100,0
12				2		19	2						5						28	28	100,0
16				2		14	2						6						24	24	100,0
20				3		19	2						3						27	27	100,0
24				1		1	1						2						5	5	100,0
28				4		2													6	6	100,0
32				2															2	2	100,0
36						1													1	1	100,0
40																			0	0	#ДЕЛ/0!
44																			0	0	#ДЕЛ/0!
48																			0	0	#ДЕЛ/0!
52																			0	0	#ДЕЛ/0!
56																			0	0	#ДЕЛ/0!
60																			0	0	#ДЕЛ/0!
64																			0	0	#ДЕЛ/0!
68																			0	0	#ДЕЛ/0!
72																			0	0	#ДЕЛ/0!
Итого, шт	0	0	0	23	0	70	11	0	0	0	18	0	0					122	122	100,0	
Итого, %	0,0	0,0	0,0	18,9	0,0	57,4	9,0	0,0	0,0	0,0	14,8	0,0	0,0					шт.	шт.	%	
Итого, м³	0,0	0,0	0,0	5,5	0,0	10,3	1,3	0,0	0,0	0,0	2,6	0,0	0,0					20	19,7	100,0	
Итого, %	0,0	0,0	0,0	27,9	0,0	52,1	6,7	0,0	0,0	0,0	13,3	0,0	0,0					м³	м³	%	

**ВЕДОМОСТЬ ПЕРЕЧЕТА ДЕРЕВЬЕВ**

Порода: Пихта Кв. 110 Выд. 13 лес. потолок. выд. I

Разряд высот 5

Ступени толщины, см	Количество деревьев по категориям состояния, шт.															Всего деревьев по ступеням толщины					
	I	II	III	IV		V		VI			ветровал, бурелом			аварийные деревья			Всего деревье в по ступеня м толщин ы, шт.	в т.ч. подлеж ат рубке, шт.	в т.ч. подлежа т рубке, %		
				НЗ	З	НЗ	З	НЗ	З	О	НЗ	З	О	НЗ	З	О					
8													2						2	2	100,0
12				3		5	1												9	9	100,0
16				2		3													5	5	100,0
20				2		2													4	4	100,0
24																			0	0	#ДЕЛ/0!
28																			0	0	#ДЕЛ/0!
32																			0	0	#ДЕЛ/0!
36																			0	0	#ДЕЛ/0!
40																			0	0	#ДЕЛ/0!
44																			0	0	#ДЕЛ/0!
48																			0	0	#ДЕЛ/0!
52																			0	0	#ДЕЛ/0!
56																			0	0	#ДЕЛ/0!
60																			0	0	#ДЕЛ/0!
Итого, шт	0	0	0	7	0	10	1	0	0	0	2	0	0					20	20	100,0	
Итого, %	0,0	0,0	0,0	35,0	0,0	50,0	5,0	0,0	0,0	0,0	10,0	0,0	0,0					шт.	шт.	%	
Итого, м³	0,0	0,0	0,0	0,8	0,0	1,1	0,1	0,0	0,0	0,0	0,0	0,0	0,0					2	2,0	100,0	
Итого, %	0,0	0,0	0,0	41,7	0,0	53,4	2,8	0,0	0,0	0,0	2,0	0,0	0,0					м³	м³	%	

**ВЕДОМОСТЬ ПЕРЕЧЕТА ДЕРЕВЬЕВ**

Порода:	Берёза	Кв.	110	Выд.	13															
Разряд высот	6	лес. потолок. вид.1																		
Ступени толщины, см	Количество деревьев по категориям состояния, шт.															Всего деревьев по ступеням толщины				
	I	II	III	IV		V		VI			ветровал, бурелом			аварийные деревья			Всего деревьев в по ступеня м толщины, шт.	в т.ч. подлежа т рубке, шт.	в т.ч. подлежа т рубке, %	
				НЗ	З	НЗ	З	НЗ	З	О	НЗ	З	О	НЗ	З	О				
8				4																
12				22														4	4	100,0
16				26		6											22	22	100,0	
20				47		4					3						35	35	100,0	
24				34							3						54	54	100,0	
28				19													34	34	100,0	
32				9		2											19	19	100,0	
36																	11	11	100,0	
40																	0	0	#ДЕЛО!	
44																	0	0	#ДЕЛО!	
48																	0	0	#ДЕЛО!	
52																	0	0	#ДЕЛО!	
56																	0	0	#ДЕЛО!	
60																	0	0	#ДЕЛО!	
Итого, шт	0	0	0	161	0	12	0	0	0	0	6	0	0				179	179	100,0	
Итого, %	0,0	0,0	0,0	89,9	0,0	6,7	0,0	0,0	0,0	0,0	3,4	0,0	0,0				шт.	шт.	%	
Итого, м <sup>3</sup>	0,0	0,0	0,0	41,0	0,0	2,9	0,0	0,0	0,0	0,0	1,1	0,0	0,0				45	45,0	100,0	
Итого, %	0,0	0,0	0,0	91,2	0,0	6,5	0,0	0,0	0,0	0,0	2,3	0,0	0,0				м <sup>3</sup>	м <sup>3</sup>	%	

**ВЕДОМОСТЬ ПЕРЕЧЕТА ДЕРЕВЬЕВ**

Порода:	Осина	Кв.	110	Выд.	13															
Разряд высот	5	лес. потолок. вид.1																		
Ступени толщины, см	Количество деревьев по категориям состояния, шт.															Всего деревьев по ступеням толщины				
	I	II	III	IV		V		VI			ветровал, бурелом			аварийные деревья			Всего деревьев в по ступеня м толщины, шт.	в т.ч. подлежа т рубке, шт.	в т.ч. подлежа т рубке, %	
				НЗ	З	НЗ	З	НЗ	З	О	НЗ	З	О	НЗ	З	О				
8																				
12																		0	0	#ДЕЛО!
16						2												0	0	#ДЕЛО!
20				1														2	2	100,0
24				1														1	1	100,0
28																		1	1	100,0
32																		0	0	#ДЕЛО!
36				1														0	0	#ДЕЛО!
40																		1	1	100,0
44																		0	0	#ДЕЛО!
48																		0	0	#ДЕЛО!
52																		0	0	#ДЕЛО!
56																		0	0	#ДЕЛО!
60																		0	0	#ДЕЛО!
64																		0	0	#ДЕЛО!
68																		0	0	#ДЕЛО!
Итого, шт	0	0	0	3	0	2	0	0	0	0	0	0	0				5	5	100,0	
Итого, %	0,0	0,0	0,0	60,0	0,0	40,0	0,0	0,0	0,0	0,0	0,0	0,0	0,0				шт.	шт.	%	
Итого, м <sup>3</sup>	0,0	0,0	0,0	1,8	0,0	0,4	0,0	0,0	0,0	0,0	0,0	0,0	0,0				2	2,2	100,0	
Итого, %	0,0	0,0	0,0	82,4	0,0	17,6	0,0	0,0	0,0	0,0	0,0	0,0	0,0				м <sup>3</sup>	м <sup>3</sup>	%	

Утверждаю:

Начальник отдела лесного хозяйства  
и государственного лесного реестра

Департамента лесного хозяйства  
Томской области

В.А. Атрашенко

(подпись)

М.П.

Акт N 32

несоответствия данных государственного лесного реестра

натурному обследованию

15 сентября 2017 года

(дата)

п. Ягодный

(населенный пункт)

1. Буданов В.И., главный лесничий Верхнекетского лесничества

2. Помаскин А.П., инженер ОЗЛ Верхнекетского лесничества

(Ф.И.О., должности и наименования организаций лиц, проводивших обследование)  
провели натурное обследование лесного участка, в целях: проверки соответствия  
таксационных показателей лесных насаждений данным государственного лесного  
реестра

При обследовании уточнены данные лесного реестра и установлено:

1. Участок расположен в лесах Ягоднинского участкового лесничества урочище  
«Ягоднинское» Верхнекетского лесничества,

в квартале № 110 выделе 13

Субъект Российской Федерации Томская область

Муниципальный район Верхнекетский

1. Подразделение лесов по целевому назначению

квартал № 110 выдел 13 – 50,8 га – эксплуатационные

2. Категория защитных лесов - \_\_\_\_\_

чек 669/10  
19.10.2017

3. Общая площадь участка 50,8 га,

в том числе:

лесных земель 50,8 га

из них: покрытых лесной растительностью 50,8 га

не покрытых лесом \_\_\_\_\_ га

в том числе несомкнувшихся лесных культур \_\_\_\_\_ га

нелесных земель \_\_\_\_\_ га

из них: пашни \_\_\_\_\_ га

сенокосов \_\_\_\_\_ га

пастбищ \_\_\_\_\_ га

вод \_\_\_\_\_ га

прочих земель \_\_\_\_\_ га.

4. Таксационное описание по материалам государственного лесного реестра:

Наименование лесничества	N квартала	N выдела	Площадь, га	Состав насаждения	Класс возраста, лет	Бонитет	Полнота	Общий запас древесины, куб. м
Ягоднинское участковое лесничество урочище «Ягоднинское»	110	13	50,8	3К2С4Б1Ос	7/250	4	0,5	10670
итого			50,8				0,5	10670

5. Таксационное описание по результатам обследования

Наименование лесничества	N квартала	N выдела	Площадь, га	Состав насаждения	Класс возраста, лет	Бонитет	Полнота	Общий запас древесины, куб. м
Ягоднинское участковое лесничество урочище «Ягоднинское»	110	13	50,8	6К1С1Е2Б+П+Ос	7/250	4	0,7	10617
итого			50,8				0,7	10617

6. Участок имеет особо защитное значение – не имеет,

(имеет или не имеет)

7. Лесохозяйственные особенности участка:

8. При составлении акта сделаны следующие замечания и предложения: насаждение в квартале 110 выделе 13 на площади 50,8 га пройдено лесным пожаром прошлых лет - низовым устойчивым сильной интенсивности. По состоянию древостоя нуждается в проведении сплошной санитарной рубки

Лица, проводившие обследование:

Буданов В.И.

(Ф.И.О., подпись)

Помаскин А.П.

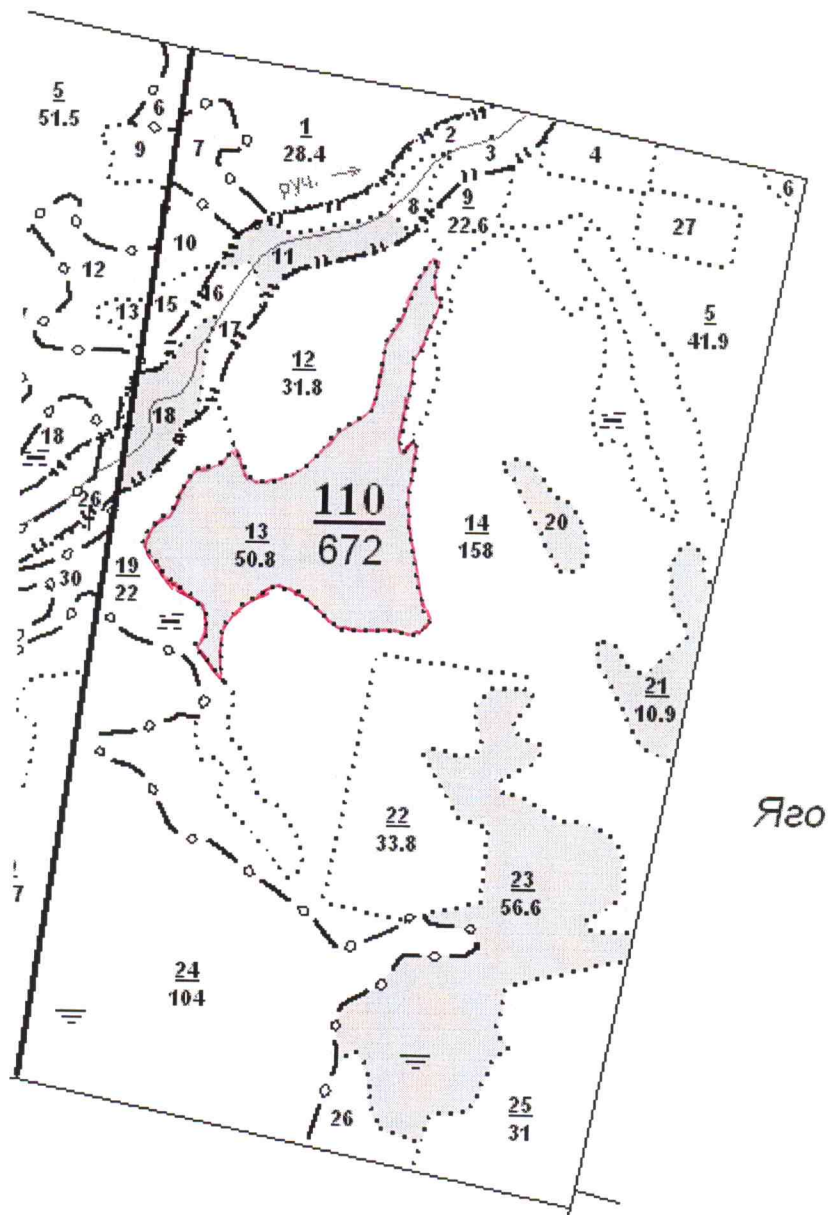
(Ф.И.О., подпись)



*(Handwritten signature)*

Неотъемлемой частью настоящего акта является чертеж лесного участка

Чертеж лесного участка



Масштаб 1 :25 000

Участок определён по границе выдела с привязкой к квартальному столбу

Контур выдела, отмеченный на лесоустроительном планшете как граница выдела, соответствует натурному расположению выдела как однородного участка леса.

Подписи:

Лица, проводившие обследование

Главный лесничий

Верхнекетского лесничества



Буданов В.И.

(должность, подпись, печать, Ф.И.О.)

Инженер ОЗЛ

Верхнекетского лесничества

Помаскин А.П.

(должность, подпись, печать, Ф.И.О.)



**Экспертное заключение**  
**по проведению санитарно-оздоровительных мероприятий в**  
**поврежденных лесных насаждениях в квартале № 110 выделе 13**  
**Ягодинского урочища Ягодинского участкового лесничества**  
**Верхнекетского лесничества Томской области**

В связи с утверждением новых приказов Министерства природных ресурсов и экологии от 16.09.2016 № 480 «Об утверждении порядка проведения лесопатологических обследований и формы акта лесопатологического обследования», от 12.09.2016 № 470 «Об утверждении правил осуществления мероприятий по предупреждению распространения вредных организмов», от 13.09.2016 № 474 «Об утверждении правил заготовки древесины и особенностей заготовки древесины в лесничествах, лесопарках, указанных в статье 23 Лесного кодекса Российской Федерации», а также на основании письма из Департамента лесного хозяйства Томской области об оказании содействия в определении санитарно-оздоровительных мероприятий на территории Томской области была проведена независимая экспертная оценка лесных насаждений Ягодинского урочища Ягодинского участкового лесничества Верхнекетского лесничества Томской области.

Согласно акту лесопатологического обследования 22, поврежденный участок леса расположен в лесах Ягодинского урочища Ягодинского участкового лесничества в квартале № 110 выделе 13. Насаждение с утраченной устойчивостью. Причины повреждения насаждения – пожар прошлых лет, заселение стволовыми вредителями (короед пожарищ). Общая площадь участка 50,8 га. Состав насаждения (фактический) 6К1С1Е2Б едП, ед Ос, возраст 250 лет, бонитет – IV, относительная полнота – 0,5, запас – 310 м<sup>3</sup>/га.

По данным натурного обследования состояние лесных насаждений неудовлетворительное.

В выделе 13 процент поврежденных деревьев со 100% поражением огнем корневых лап и ожогом (более  $\frac{3}{4}$ ) корневой шейки составил: 100%. К усыхающим отнесены – 53,0% деревьев, к свежему сучостою – 43,3%

деревьев, свежему ветровалу – 3,7% деревьев. Выборке подлежит 100% деревьев на площади 50,8 га. Относительная полнота после уборки деревьев составит 0,0.

С целью предотвращения негативных процессов или снижения последствий от их воздействия в квартале № 110 выделе 13 Ягодинского урочища Ягодинского участкового лесничества Верхнекетского лесничества Томской области необходимо проведение в 2017-2018 г.г. сплошных санитарных рубок и мероприятия, необходимые для предупреждения поражения смежных насаждений.

Директор  
Ассоциации «Союз томских  
лесопрмышленников и лесозэкспортеров»



В.Ю. Кудрин





## АДМИНИСТРАЦИЯ ТОМСКОЙ ОБЛАСТИ

### ПОСТАНОВЛЕНИЕ

26.04.2017

№ 160а

О начале пожароопасного сезона 2017 года на территории  
Томской области

В соответствии с постановлением Правительства Российской Федерации от 25.04.2012 № 390 «О противопожарном режиме», в целях своевременного осуществления мер по предупреждению и тушению природных пожаров, обеспечения безопасности населенных пунктов, населения и объектов экономики

#### ПОСТАНОВЛЯЮ:

1. Установить на территории Томской области начало пожароопасного сезона с 28 апреля 2017 года.

2. Комитету по вопросам ГО и ЧС Администрации Томской области (Уйманов) обеспечить взаимодействие сил и средств по защите населения и территории Томской области от чрезвычайных ситуаций природного характера, вызванных природными пожарами, на межмуниципальном и региональном уровнях.

3. Департаменту лесного хозяйства Томской области (Малькевич) обеспечить готовность сил и средств лесопожарных формирований для предупреждения и тушения лесных пожаров.

4. Департаменту информационной политики Администрации Томской области (Севостьянов) обеспечить опубликование настоящего постановления.

5. Контроль за исполнением настоящего постановления возложить на заместителя Губернатора Томской области по вопросам безопасности.

И.о. временно исполняющего обязанности  
Губернатора Томской области



И.В.Голстоносов



## АДМИНИСТРАЦИЯ ТОМСКОЙ ОБЛАСТИ

### ПОСТАНОВЛЕНИЕ

16.06.2017

№ 217а

#### Об установлении особого противопожарного режима на территории Томской области

В связи с повышением пожарной опасности на территории Томской области, руководствуясь статьями 18, 30 Федерального закона от 21 декабря 1994 года № 69-ФЗ «О пожарной безопасности», Федеральным законом от 21 декабря 1994 года № 68-ФЗ «О защите населения и территорий от чрезвычайных ситуаций природного и техногенного характера», статьей 4 Закона Томской области от 12 октября 2005 года № 184-ОЗ «О пожарной безопасности в Томской области»

#### ПОСТАНОВЛЯЮ:

1. Установить на территории Томской области с 16 июня по 1 июля 2017 года особый противопожарный режим.

2. На период действия особого противопожарного режима категорически запрещается:

1) разводить огонь и проводить пожароопасные работы в лесных массивах и на территориях, прилегающих к населенным пунктам, объектам экономики и инфраструктуры;

2) производить профилактические отжиги, выжигание сухой растительности, в том числе на земельных участках из состава земель сельскохозяйственного назначения, а также на земельных участках из состава земель населенных пунктов, расположенных в территориальных зонах сельскохозяйственного использования, за исключением случаев проведения контролируемого выжигания сухих горючих материалов на землях лесного фонда специализированными учреждениями;

3) оставлять горящие спички, окурки и горячую золу из курительных трубок, стекло (стеклянные бутылки, банки и др.), промасленные или пропитанные бензином, керосином или иными горючими веществами материалы (бумагу, ткань, паклю, вату и др.) в не предусмотренных специально для этого местах;

4) заправлять горючим топливные баки двигателей внутреннего сгорания при работе двигателя, использовать машины с неисправной системой питания двигателя, а также курить или пользоваться открытым огнем вблизи машин, заправляемых горючим;

5) загрязнять леса бытовыми, строительными, промышленными отходами, мусором и совершать иные действия, которые могут спровоцировать возникновение и распространение огня.

3. Комитету по вопросам ГО и ЧС Администрации Томской области (Уйманов), Департаменту лесного хозяйства Томской области (Малькевич), ГУ МЧС России по Томской области (Бегун) (по согласованию), УМВД России по Томской области (Будник) (по согласованию):

1) активизировать в рамках контрольно-надзорных мероприятий проведение проверок соблюдения должностными лицами, физическими и юридическими лицами требований и правил пожарной безопасности, в том числе в лесах и на железнодорожном, внутреннем водном или воздушном транспорте;

2) усилить противопожарную пропаганду посредством освещения в средствах массовой информации вопросов сохранения лесов, бережного отношения к лесным ресурсам в условиях особого противопожарного режима.

4. Рекомендовать главам муниципальных образований Гомской области:

1) принять соответствующие муниципальные правовые акты, связанные с введением особого противопожарного режима;

2) организовать незамедлительное проведение проверок сообщений о возгораниях и данных о «термоточках», выявленных по результатам космического мониторинга или иным способом;

3) организовать на период действия особого противопожарного режима ежедневное патрулирование на землях населенных пунктов и в прилегающих лесах созданными мобильными группами, оснащенными первичными средствами пожаротушения;

4) организовать подготовку для возможного использования землеройной, водовозной, поливочной и иной техники, приспособленной для целей пожаротушения, сформировать необходимые резервы горюче-смазочных материалов и питания;

5) обеспечить необходимые запасы первичных средств тушения пожаров и противопожарного инвентаря;

6) создать в целях пожаротушения условия для забора воды из источников противопожарного водоснабжения;

7) организовать мероприятия по обеспечению беспрепятственного подъезда специальной техники к зданиям, строениям, сооружениям и источникам противопожарного водоснабжения;

8) привести в работоспособное состояние системы оповещения населения о пожаре и иных чрезвычайных ситуациях;

9) принять необходимые меры по своевременному обкошу травы, очистке территорий от горючих отходов и мусора, противопожарному обустройству территорий и проведению иных мероприятий, препятствующих переходу огня на здания и сооружения в населенных пунктах и на прилегающие к ним территории;

10) провести дополнительную разъяснительную работу среди населения о мерах пожарной безопасности, действующем особом противопожарном режиме и порядке действий в случае возникновения чрезвычайных ситуаций;

11) организовать подготовку населения для возможного оказания помощи лесопожарным формированиям лесного хозяйства и подразделениям Государственной противопожарной службы в локализации и ликвидации пожаров и проведении иных неотложных работ, в том числе дежурство граждан и работников предприятий, расположенных в населенных пунктах;

12) уточнить планы эвакуации граждан из населенных пунктов в безопасные места и вопросы обеспечения их жизнедеятельности;

13) ограничить на период действия особого противопожарного режима использование гражданами зон отдыха, расположенных в лесах либо вблизи них;

14) принять иные дополнительные меры пожарной безопасности, не противоречащие действующему законодательству.

5. Департаменту информационной политики Администрации Томской области (Севостьянов) обеспечить опубликование настоящего постановления.

6. Контроль за исполнением настоящего постановления возложить на заместителя Губернатора Томской области по вопросам безопасности Толстоносова И.В.

Временно исполняющий обязанности  
Губернатора Томской области



С.А.Жвачкин



## АДМИНИСТРАЦИЯ ТОМСКОЙ ОБЛАСТИ

### РАСПОРЯЖЕНИЕ

29.04.2017

№ 262-ра

О введении режима функционирования «чрезвычайная ситуация» для органов управления, сил и средств территориальной подсистемы единой государственной системы предупреждения и ликвидации чрезвычайных ситуаций Томской области

1. В соответствии с Федеральным законом от 21 декабря 1994 года № 68-ФЗ «О защите населения и территорий от чрезвычайных ситуаций природного и техногенного характера», протоколом заседания постоянно действующей рабочей группы Правительственной комиссии по предупреждению и ликвидации чрезвычайных ситуаций и обеспечению пожарной безопасности при угрозе и возникновении чрезвычайной ситуации межрегионального и федерального характера от 28.04.2017 № 1, устанавливающим на территории Сибирского федерального округа для сил и средств единой государственной системы предупреждения и ликвидации чрезвычайных ситуаций режим функционирования «чрезвычайная ситуация», ввести на территории Томской области с 29 апреля 2017 года режим функционирования «чрезвычайная ситуация» для органов управления, сил и средств территориальной подсистемы единой государственной системы предупреждения и ликвидации чрезвычайных ситуаций Томской области (далее – ТП РСЧС), установив для них «региональный уровень реагирования».

2. Комиссии по предупреждению и ликвидации чрезвычайных ситуаций и обеспечению пожарной безопасности Администрации Томской области обеспечить координацию деятельности органов управления и сил ТП РСЧС.

3. Контроль за исполнением настоящего распоряжения возложить на заместителя Губернатора Томской области по вопросам безопасности Толстоносова И.В.

И.о. временно исполняющего обязанности  
Губернатора Томской области



А.М.Рожков

В.Н.Уйманов  
0502ko05.ra2017