

УТВЕРЖДАЮ:
Должность Начальник департамента
Ф.И.О. Малькевич М.В.
Дата 17.10.2017

Акт
лесопатологического обследования № 22/2017

лесных насаждений Бакчарского лесничества (лесопарка)
Томской области
(субъект Российской Федерации)

Способ лесопатологического обследования: 1. Визуальный
2. Инструментальный

Место проведения

Участковое лесничество	Урочище (дача)	Квартал (кварталы)	Выдел (выделы)	Площадь, га
Парбигское	Кенгинское	515	17	27,5
-	-	-	-	-
-	-	-	-	-
-	-	-	-	-

Лесопатологическое обследование проведено на общей площади 27,5 га.

1. Визуальное лесопатологическое обследование.*

Наземное

Дистанционное

1.1. На площади _____ га фактическая таксационная характеристика лесного насаждения соответствует (не соответствует) таксационному описанию (нужное подчеркнуть). Причины несоответствия _____

Список участков с выявленными несоответствиями приведен в приложении 1 к настоящему Акту.

1.2. Лесные насаждения с нарушенной и утраченной устойчивостью выявлены на площади _____ га:

Участковое лесничество	Урочище (дача)	Площадь, га		Причина ослабления (гибели)
		с нарушенной устойчивостью	с утраченной устойчивостью	
-	-	-	-	-
-	-	-	-	-
Итого	-	-	-	-

Состояние обследованных лесных насаждений приведено в приложениях 1.1 – 1.4 к Акту в зависимости от метода проведения ЛПО.

1.3. В обследованных лесных участках прогнозируется:

Прогноз	Площадь, га
Ослабление лесных насаждений	-
Усыхание лесных насаждений различной степени	-
Развитие очагов вредных организмов	-

1.4. Обнаружено загрязнение лесного участка отходами и выбросами: **промышленными**
Бытовыми

Вид загрязнения	Размеры загрязнения			Объем, кубм	Площадь загрязнения, га
	длина, м	ширина, м	высота, м		
-	-	-	-	-	-
-	-	-	-	-	-

ЗАКЛЮЧЕНИЕ

Оценка текущего санитарного и лесопатологического состояния лесных насаждений, назначенные профилактические мероприятия по защите лесов, агитационные мероприятия:

Исполнитель работ по проведению лесопатологического обследования:

Ф.И.О. _____ Попков Н.П. _____ Подпись _____

* Раздел включается в акт, в случае проведения лесопатологического обследования визуальным способом.

2. Инструментальное обследование лесного участка.*

2.1. Фактическая таксационная характеристика лесного насаждения соответствует (не соответствует) (нужное подчеркнуть) таксационному описанию. Причины несоответствия:

Ведомость лесных участков с выявленными несоответствиями таксационным описаниям приведена в приложении 1 к Акту.

2.2. Состояние насаждений: **с нарушенной устойчивостью** **с утраченной устойчивостью**

причины повреждения:

полиграф уссурийский (белопихтовый), трутовик гартига, трутовик настоящий, губка сосновая.

Заселено (отработано) стволовыми вредителями:

Вид вредителя	Порода	Встречаемость (% заселённых деревьев)	Степень заселения лесного насаждения (слабая, средняя, сильная)
полиграф уссурийский (белопихтовый)	Пихта	34	сильная
-	-	-	-

Повреждено огнём:

Вид пожара	Порода	Состояние корневых лап		Состояние корневой шейки		Подсушивание луба	
		процент повреждённых огнём корней	процент деревьев с данным повреждением	ожог корневой шейки по окружности (1/4; 2/4; 3/4; более 3/4)	процент деревьев с данным повреждением	по окружности (1/4; 2/4; 3/4; более 3/4)	процент деревьев с данным повреждением
-	-	-	-	-	-	-	-
-	-	-	-	-	-	-	-
-	-	-	-	-	-	-	-

Поражено болезнями:

Вид болезни	Порода	Встречаемость (% поражённых деревьев)	Степень поражения лесного насаждения (слабая, средняя, сильная)
трутовик гартига	ель	16	средняя
трутовик настоящий	Береза	34	сильная
Губка сосновая	кедр	8	слабая

2.3. Выборке подлежит 29,9 % деревьев,

в том числе:

ослабленных - % (причины назначения) _____ ;

сильно ослабленных - % (причины назначения) _____ ;

усыхающих 28,0 % (причины назначения) _____ ;
полиграф уссурийский (белопихтовый),
трутовик гартига, трутовик настоящий,
губка сосновая.

свежего сухостоя 1,9 %,

в том числе: свежего ветровала - %;

свежего бурелома - %;

старого ветровала - %;

в том числе: старого бурелома - %;

старого сухостоя - %;

аварийных - %.

2.4. Полнота лесного насаждения после уборки деревьев, подлежащих рубке, составит 0,28 ;

Критическая полнота для данной категории лесных насаждений составляет не менее 0,28.

ЗАКЛЮЧЕНИЕ

С целью предотвращения негативных процессов или снижения ущерба от их воздействия назначено:

Участковое лесничество	Урочище (дача)	Квартал	Выдел	Площадь выдела, га	Вид мероприятия	Площадь мероприятия, га	Порода	Запас на выдел, куб. м	Крайние сроки проведения
Парбигское	Кенгинское	515	17	27,5	ВСП	27,5	пихта	1233	2017

Ведомость перечета деревьев, назначенных в рубку, и абрис лесного участка прилагаются (приложение 2 и 3 к Акту).

Меры по обеспечению возобновления:

Сохранение подроста, естественное зарастивание

Мероприятия, необходимые для предупреждения повреждения или поражения смежных насаждений: Согласно п. 41 Правил осуществления мероприятий по предупреждению распространения вредных организмов, утверждённых приказом Минприроды России № 470 « Об утверждении правил осуществления мероприятий по предупреждению распространения вредных организмов», п. 9 Видов лесосечных работ, порядка и последовательности их проведения, утверждённых приказом Минприроды России № 367 «Об утверждении видов лесосечных работ, порядка и последовательности их проведения, формы технологической карты лесосечных работ, формы акта осмотра лесосеки и порядка осмотра лесосеки», очистка мест рубок от порубочных остатков должна проводиться одновременно с рубкой лесных

насаждений и трелёвкой древесины, очистка производится путём сжигания порубочных остатков, если такие порубочные остатки не вывозятся в места их дальнейшей переработки. Согласно Правилам санитарной безопасности в лесах, утвержденных постановлением Правительства Российской Федерации от 29.06.2007 № 414, не допускать разрыв между заготовкой и вывозкой древесины более 30 дней. В смежных с подвергающимися сплошным рубкам насаждениях осуществлять лесопатологический мониторинг и при необходимости в них производить выборку больных и свежеселённых стволовыми вредителями деревьев, а также очистку от захламлённости.

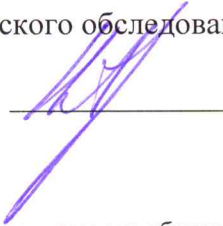
Сведения для расчёта степени повреждения:

год образования старого сухостоя _____;

основная причина повреждения древесины Трутовик настоящий.

Дата проведения обследований 28 08 2017.

Исполнитель работ по проведению лесопатологического обследования:

Ф.И.О. Попков Н.П. Подпись 

* Раздел включается в акт в случае проведения лесопатологического обследования инструментальным способом.

3. Инструментальное обследование аварийных деревьев.*

3.1. Координаты расположения аварийного дерева: _____ - _____ .

3.2. Структурные изъяны, характеризующие аварийность дерева: _____ - _____ .

3.3. Порода _____ - _____ , диаметр, см _____ - _____ ,
высота, м _____ - _____ , возраст, лет _____ - _____ .

ЗАКЛЮЧЕНИЕ

С целью предотвращения негативных процессов или снижения ущерба от их воздействия:

Вид мероприятия	Запас дерева, куб. м	Порода	Сроки проведения
-	-	-	-
-	-	-	-

Ведомость перечета аварийных деревьев, назначенных в рубку, прилагается (приложение 4 к Акту).


Мероприятия, необходимые для предупреждения повреждения или поражения смежных деревьев:

_____ - _____
_____ - _____
_____ - _____
_____ - _____

Дата проведения обследований _____ - _____ .

Исполнитель работ по проведению лесопатологического обследования:

Ф.И.О. _____ Попков Н.П. _____ Подпись _____



* Раздел включается в акт в случае проведения лесопатологического обследования аварийных деревьев инструментальным способом.

Результаты проведения лесопатологического обследования в лесных насаждениях, повреждённых вредителями леса (хвое-листогрызущими) за _____ 20 17 г.
(месяц)

Субъект Российской Федерации _____ Томская область _____ Лесничество (лесопарк) _____ Бакчарское
Участковое лесничество _____ Парбигское _____ Урочище (лесная дача) _____ Кенгинское

1	2	3	4	5	6	7	Таксационная характеристика лесного насаждения								17	18	Распределение деревьев по степени объедания кроны, % от числа стволов				Назначенные мероприятия					
							состав	порода	возраст	средняя высота, м	средний диаметр, см	тип леса	полнота	бонитет			запас, куб. м/га	Вид вредителя	% от количества повреждённых деревьев	до 25	26 - 49	50 - 75	более 75	Фаза развития вредителя	вид	площадь, га
-	-	-	-	-	-	-	-	8	9	10	11	12	13	14	15	16	17	18	19	20	21	22	23	24	25	26

Показатели, не соответствующие таксационному описанию, отмечаются «*»
Исполнитель работ по проведению лесопатологического обследования:

Ф.И.О. _____ Попков Н.П. _____ Подпись _____
Дата составления документа _____ Телефон 8(38258) 44 132

**Результаты проведения лесопатологического обследования лесных насаждений
с использованием авиационных средств**

Субъект Российской Федерации _____ Томская _____ . Лесничество (лесопарк) _____ Бакчарское _____
 Участковое лесничество _____ Парбигское _____ . Урочище (лесная дача) _____ Кенгинское _____
 Государственный и регистрационный знаки летательного аппарата - _____
 Изготовитель, тип летательного аппарата - _____
 Серийный идентификационный номер воздушного судна _____
 Дата вылета _____ . Местное время вылета _____ . Пункт вылета _____ . Время полёта _____ .

1	2	3	4	5	6	Доля усыхающих и погибших деревьев, %								Степень повреждения полога, %		17	18	Назначенные мероприятия			
						7	8	9	10	11	12	13	14	15	16			19	20		
1	2	3	4	5	6	7	8	9	10	11	12	13	14	15	16	17	18	19	20	21	
						Усыхающие	свежий сухостой	старый сухостой	свежий ветровал	свежий бурелом	старый ветровал	старый бурелом	аварийные деревья	дефолиация	декромация	Тип распределения поврежденных (погибших) деревьев (равномерное, групповое, куртинное, сплошное усыхание (повреждение))	Причина повреждения	Вид	площадь, га	Сроки проведения	
						Повреждаемая порода															

Исполнитель работ по проведению лесопатологического обследования:

Ф.И.О. _____ Попков Н.П. _____ Подпись _____

Дата составления документа _____ Телефон _____ 8(38258) 44 132

Результаты проведения лесопатологического обследования лесных насаждений с использованием данных дистанционного зондирования Земли (авиационных и космических снимков)

Субъект Российской Федерации _____ Томская _____ Лесничество (лесопарк) _____ Бакчарское _____
 Участковое лесничество _____ Парбигское _____ Урочище (лесная дача) _____ Кенгинское _____

1	2	3	4	5	Краткая таксационная характеристика лесных насаждений по данным лесоустройства								Краткая характеристика материалов дистанционного зондирования Земли						Дата дешифрирования (дд.мм.гггг)			Предполагаемая причина повреждения			Назначенные мероприятия		
					6	7	8	9	10	11	12	13	14	15	16	17	18	19	20	21	22	23					
Номер лесного квартала	Номер лесотаксационного выдела	Площадь лесотаксационного выдела, га	Номер лесопатологического выдела	Площадь лесопатологического выдела, га	Породный состав	средний возраст	средняя высота, м	средний диаметр, см	тип леса/тип лесорастительных условий	относительная полнота	бонитет	общий запас древесины, куб. м/га	Тип и наименование летательного аппарата	Наименование съемочной аппаратуры	Режим съемки (панхроматический/мультиспектральный/гиперспектральный/красный/БИК/ИК)	Пространственное разрешение (для каждого режима), м	Дата съемки (дд.мм.гггг)	Дата дешифрирования (дд.мм.гггг)	Предполагаемая причина повреждения	вид	площадь, га	сроки проведения (мм.гггг) -					
-	-	-	-	-	-	-	-	-	-	-	-	-	-	-	-	-	-	-	-	-	-	-	-				

Исполнитель работ по проведению лесопатологического обследования:

Ф.И.О. _____ Подпись _____

Дата составления документа _____ Телефон _____

8(38 258) 44 132

Ведомость перечета деревьев, назначенных в рубку

ВРЕМЕННАЯ ПРОБНАЯ ПЛОЩАДЬ № 1

Субъект Российской Федерации Томская область .
Лесничество (лесопарк) Бакчарское . Квартал 515 . Выдел 17 .
Площадь 27,5 га, _____ .
Номер очага вредных организмов _____ . Размер пробной площади 0,75 га.
Таксационная характеристика:
тип леса МШ ; состав Е1КЗБ+Ос,8П1 ; возраст 130;60 ; бонитет 3 ;
6ПЗЕ1К (25) ;
полнота 0,4; 0,5 ; запас на га 15; 90 ; возобновление 1,5м.,1,0тыс.шт/га .
Время и причина ослабления лесного насаждения:
Насаждение заселено стволовым вредителем по пихте уссурийский белопихтовый полиграф
заражение ель трутовик гартига, кедр губка сосновая

Тип очага вредных организмов: эпизодический, хронический (подчеркнуть).
Фаза развития очага вредных организмов: начальная, нарастания численности, собственно вспышка, кризис (подчеркнуть).
Состояние лесного насаждения, намечаемые мероприятия:
неудовлетворительное состояние, требуется Выборочная санитарная рубка (ВСР)

Исполнитель работ по проведению лесопатологического обследования:

Ф.И.О. Помаскин А.П. Подпись 

Дата составления документа 22.08.2011 Телефон 8(38258) 21 408

16	3	3	5	3	-	1	-	-	-	-	-	-	-	-	-	-	15	26,7
20	3	6	9	4	-	1	-	-	-	-	-	-	-	-	-	-	23	21,7
24	5	4	7	8	-	-	-	-	-	-	-	-	-	-	-	-	24	33,3
28	3	3	6	8	-	-	-	-	-	-	-	-	-	-	-	-	20	40,0
32	1	1	1	2	-	-	-	-	-	-	-	-	-	-	-	-	12	16,7
36	-	1	1	1	-	-	-	-	-	-	-	-	-	-	-	-	3	33,3
40	-	-	-	-	-	-	-	-	-	-	-	-	-	-	-	-	-	-
Итого, %	17	20	32,2	28,9	-	2,2	-	-	-	-	-	-	-	-	-	-		31,1

Порода: Береза

Ступени толщины см	Количество деревьев по категориям состояния, шт.															Всего деревьев по ступеням толщины		
	I	II	III	IV		V		VI			ветровал, бурелом			аварийные деревья			шт.	в том числе подлежат рубке, %
				НЗ	З	НЗ	З	НЗ	З	О	НЗ	З	О	НЗ	З	О		
1	2	3	4	5	6	7	8	9	10	11	12	13	14	15	16	17	18	19
12	2	1	1	1	-	-	-	-	-	-	-	-	-	-	-	-	5	20,0
16	3	4	5	4	-	-	-	-	-	-	-	-	-	-	-	-	16	25,0
20	3	5	4	6	-	1	-	-	-	-	-	-	-	-	-	-	19	36,8
24	2	2	3	5	-	1	-	-	-	-	-	-	-	-	-	-	13	46,2
28	2	4	4	3	-	-	-	-	-	-	-	-	-	-	-	-	13	37,5
32	1	2	2	3	-	-	-	-	-	-	-	-	-	-	-	-	-	-
36	-	-	-	-	-	-	-	-	-	-	-	-	-	-	-	-	-	-
Итого, %	14	27,10	27,10	28,80	-	3,4	-	-	-	-	-	-	-	-	-	-		32,4

Примечание: НЗ - незаселенное, З - заселенное, О - отработанное вредителями.

Ведомость перечета деревьев, назначенных в рубку

ВРЕМЕННАЯ ПРОБНАЯ ПЛОЩАДЬ № 1

Субъект Российской Федерации Томская область
Лесничество (лесопарк) Бакчарское . Квартал 515 . Выдел 17 .
Площадь 21,5 га, _____ .
Номер очага вредных организмов _____ . Размер пробной площади 0,6 га.
Таксационная характеристика:
тип леса МШ ; состав Е1КЗБ+Ос,8П1 ; возраст 130;60 ; бонитет 3 ;
6ПЗЕ1К (25)
полнота 0,4; 0,5 ; запас на га 15; 90 ; возобновление 1,5м., 1,0тыс.шт/га .
Время и причина ослабления лесного насаждения:
Насаждение заселено стволовым вредителем по пихте уссурийский белопихтовый полиграф
заражение ель трутовик гартига, кедр губка сосновая

Тип очага вредных организмов: эпизодический, хронический (подчеркнуть).
Фаза развития очага вредных организмов: начальная, нарастания численности, собственно вспышка, кризис (подчеркнуть).
Состояние лесного насаждения, намечаемые мероприятия:
неудовлетворительное состояние, требуется Выборочная санитарная рубка (BCP)

Исполнитель работ по проведению лесопатологического обследования:

Ф.И.О. Помаскин А.П. Подпись _____

Дата составления документа 28 08 17 Телефон 8(38258) 21 408

ВЕДОМОСТЬ ПЕРЕЧЕТА ДЕРЕВЬЕВ

Порода: Кедр

Ступени толщины см	Количество деревьев по категориям состояния, шт.															Всего деревьев по ступеням толщины		
	I	II	III	IV		V		VI			ветровал, бурелом			аварийные деревья			шт.	в том числе подлежат рубке, %
				НЗ	З	НЗ	З	НЗ	З	О	НЗ	З	О	НЗ	З	О		
1	2	3	4	5	6	7	8	9	10	11	12	13	14	15	16	17	18	19
8	4	4	5	-	-	-	-	-	-	-	-	-	-	-	-	-	13	0
12	5	6	6	-	-	-	-	-	-	-	-	-	-	-	-	-	17	0,0
16	5	6	7	-	-	-	-	-	-	-	-	-	-	-	-	-	18	0,0
20	2	2	2	-	-	-	-	-	-	-	-	-	-	-	-	-	6	0,0
24	-	-	-	-	-	-	-	-	-	-	-	-	-	-	-	-	-	0,0
28	-	-	-	-	-	-	-	-	-	-	-	-	-	-	-	-	-	-
32	-	-	-	-	-	-	-	-	-	-	-	-	-	-	-	-	-	-
36	-	-	-	-	-	-	-	-	-	-	-	-	-	-	-	-	-	-
40	-	-	-	-	-	-	-	-	-	-	-	-	-	-	-	-	-	-
-	-	-	-	-	-	-	-	-	-	-	-	-	-	-	-	-	-	-
Итого, %	30	33,3	37	-	-	-	-	-	-	-	-	-	-	-	-	-	-	0,0

Порода: Ель

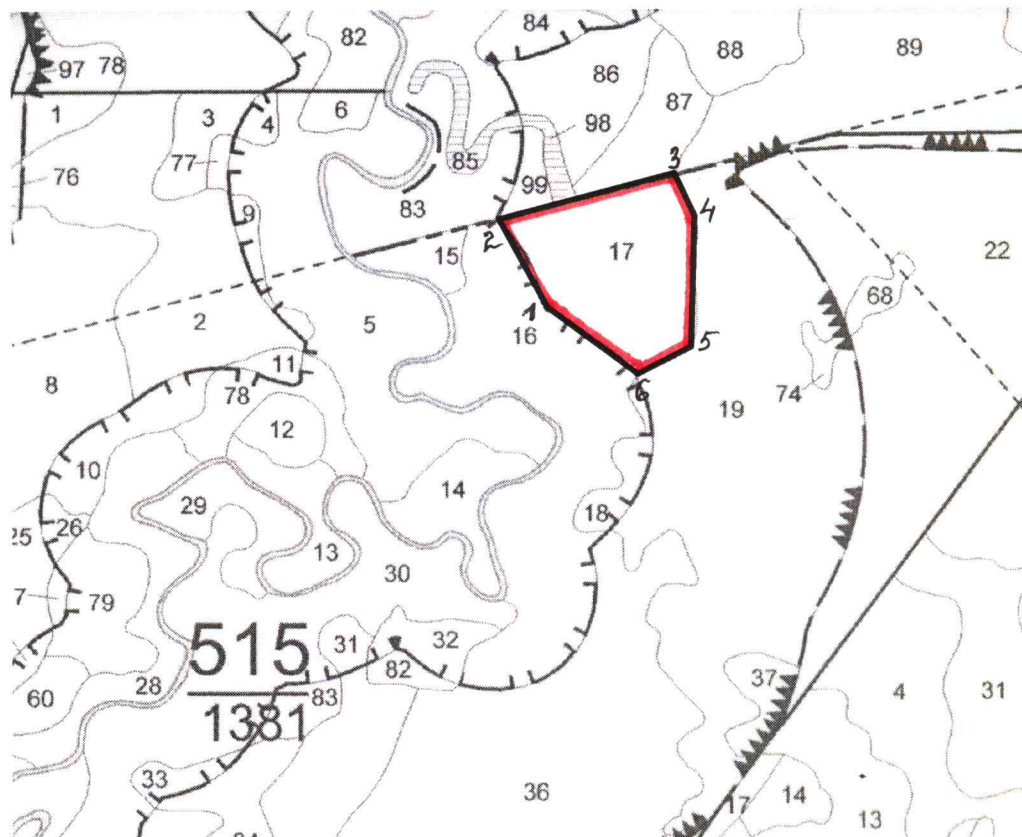
Ступени толщины см	Количество деревьев по категориям состояния, шт.															Всего деревьев по ступеням толщины		
	I	II	III	IV		V		VI			ветровал, бурелом			аварийные деревья			шт.	в том числе подлежат рубке, %
				НЗ	З	НЗ	З	НЗ	З	О	НЗ	З	О	НЗ	З	О		
1	2	3	4	5	6	7	8	9	10	11	12	13	14	15	16	17	18	19
8	6	8	7	-	-	-	-	-	-	-	-	-	-	-	-	-	21	#ЗНАЧ!
12	5	10	8	-	-	-	-	-	-	-	-	-	-	-	-	-	23	#ЗНАЧ!
16	6	6	6	-	-	-	-	-	-	-	-	-	-	-	-	-	18	#ЗНАЧ!
20	2	2	2	-	-	-	-	-	-	-	-	-	-	-	-	-	6	#ЗНАЧ!
24	-	1	1	-	-	-	-	-	-	-	-	-	-	-	-	-	2	#ЗНАЧ!
28	-	-	-	-	-	-	-	-	-	-	-	-	-	-	-	-	-	#ЗНАЧ!
32	-	-	-	-	-	-	-	-	-	-	-	-	-	-	-	-	-	-
36	-	-	-	-	-	-	-	-	-	-	-	-	-	-	-	-	-	-
Итого, %	27	38,60	34,3	-	-	-	-	-	-	-	-	-	-	-	-	-	-	0,0

Порода: Пихта

Ступени толщины см	Количество деревьев по категориям состояния, шт.															Всего деревьев по ступеням толщины		
	I	II	III	IV		V		VI			ветровал, бурелом			аварийные деревья			шт.	в том числе подлежат рубке, %
				НЗ	З	НЗ	З	НЗ	З	О	НЗ	З	О	НЗ	З	О		
1	2	3	4	5	6	7	8	9	10	11	12	13	14	15	16	17	18	19
8	34	32	31	-	-	-	-	-	-	-	-	-	-	-	-	-	97	0,0

Абрис участка

М 1:10000



№ выдела	Ленты (круговой площадки) перечета				
	№ ленты (площадки)	длина, м	ширина, м	радиус, м	площадь, га
17	1	600	10		0,6

Номера точек	Координаты	Румбы линий	Длина, м
1-2		СВ:75	600
2-3		ЮВ:26	155
3-4		Ю:0	428
4-5		ЮЗ:64	208
5-6		СЗ:53	373
6-1		СЗ:30	322

Условные обозначения: обследуемый участок - ; лента (ход) -

Исполнитель работ по проведению лесопатологического обследования:

Ф.И.О. Попков Н.П. Подпись

Дата составления документа 28.08.11 Телефон 8(38249) 44-132

ВЕДОМОСТЬ ПЕРЕЧЕТА ДЕРЕВЬЕВ

Порода: Кедр Кв. 515 Выд. 17

Ступени толщины, см	Количество деревьев по категориям состояния, шт.															Всего деревьев по ступеням толщины						
	Разряд высот			IV			V			VI			ветровал, бурелом			аварийные деревья			Всего деревье в по ступени м	в т.ч. подлеж ат рубке, шт.	в т.ч. подлежат рубке, %	
I	II	III	НЗ	З	НЗ	З	НЗ	З	О	НЗ	З	О	НЗ	З	О	НЗ	З	О				
8				НЗ	З	НЗ	З	НЗ	З	О	НЗ	З	О	НЗ	З	О				0	0	#ДЕЛ/0!
12																				0	0	#ДЕЛ/0!
16																				0	0	#ДЕЛ/0!
20																				0	0	#ДЕЛ/0!
24	1	1																		2	0	0,0
28		1	1																	2	0	0,0
32	1	1	1	1																4	1	25,0
36	1		1																	2	0	0,0
40			1	1																2	0	0,0
44																				0	0	#ДЕЛ/0!
48																				0	0	#ДЕЛ/0!
Итого, шт	3	4	4	1	0	0	0	0	0	0	0	0	0	0	0	0	0	0	12	1	8,3	
Итого, %	25,0	33,3	33,3	8,3	0,0	0,0	0,0	0,0	0,0	0,0	0,0	0,0	0,0	0,0	0,0	0,0	0,0	0,0	шт.	шт.	%	
Итого, м ³	2,5	3,5	4,2	0,9	0,0	0,0	0,0	0,0	0,0	0,0	0,0	0,0	0,0	0,0	0,0	0,0	0,0	0,0	11,0	0,9	8,1	
Итого, %	22,8	31,5	37,7	8,1	0,0	0,0	0,0	0,0	0,0	0,0	0,0	0,0	0,0	0,0	0,0	0,0	0,0	0,0	м ³	м ³	%	

ВЕДОМОСТЬ ПЕРЕЧЕТА ДЕРЕВЬЕВ

Порода: Ель Кв. 515 Выд. 17

Ступени толщины, см	Количество деревьев по категориям состояния, шт.															Всего деревьев по ступеням толщины						
	Разряд высот			IV			V			VI			ветровал, бурелом			аварийные деревья			Всего деревье в по ступени м	в т.ч. подлеж ат рубке, шт.	в т.ч. подлежат рубке, %	
I	II	III	НЗ	З	НЗ	З	НЗ	З	О	НЗ	З	О	НЗ	З	О	НЗ	З	О				
8				НЗ	З	НЗ	З	НЗ	З	О	НЗ	З	О	НЗ	З	О				0	0	#ДЕЛ/0!
12																				0	0	#ДЕЛ/0!
16	1	1	1	1																4	1	25,0
20	1	2	4	1																8	1	12,5
24	1	2	4	2																9	2	22,2
28	2	3	3	1		1														10	2	20,0
32	2	2	2	1																7	1	14,3
36		1	1																	2	0	0,0
40																				0	0	#ДЕЛ/0!
44																				0	0	#ДЕЛ/0!
48																				0	0	#ДЕЛ/0!
Итого, шт	7	11	15	6	0	1	0	0	0	0	0	0	0	0	0	0	0	0	40	7	17,5	
Итого, %	17,5	27,5	37,5	15,0	0,0	2,5	0,0	0,0	0,0	0,0	0,0	0,0	0,0	0,0	0,0	0,0	0,0	0,0	шт.	шт.	%	
Итого, м ³	4,1	6,8	8,4	3,0	0,0	0,7	0,0	0,0	0,0	0,0	0,0	0,0	0,0	0,0	0,0	0,0	0,0	0,0	23,0	3,7	16,0	
Итого, %	17,9	29,7	36,3	13,1	0,0	3,0	0,0	0,0	0,0	0,0	0,0	0,0	0,0	0,0	0,0	0,0	0,0	0,0	м ³	м ³	%	

ВЕДОМОСТЬ ПЕРЕЧЕТА ДЕРЕВЬЕВ

Порода: Пихта Кв. 515 Выд. 17

Ступени толщины, см	Количество деревьев по категориям состояния, шт.															Всего деревьев по ступеням толщины						
	Разряд высот			IV			V			VI			ветровал, бурелом			аварийные деревья			Всего деревье в по ступени м	в т.ч. подлеж ат рубке, шт.	в т.ч. подлежат рубке, %	
I	II	III	НЗ	З	НЗ	З	НЗ	З	О	НЗ	З	О	НЗ	З	О	НЗ	З	О				
8				НЗ	З	НЗ	З	НЗ	З	О	НЗ	З	О	НЗ	З	О				0	0	#ДЕЛ/0!
12																				0	0	#ДЕЛ/0!
16	3	3	5	3		1														15	4	26,7
20	3	6	9	4		1														23	5	21,7
24	5	4	7	8																24	8	33,3
28	3	3	6	8																20	8	40,0
32	1	1	1	2																5	2	40,0
36		1	1	1																3	1	33,3
40																				0	0	#ДЕЛ/0!
44																				0	0	#ДЕЛ/0!
48																				0	0	#ДЕЛ/0!
Итого, шт	15	18	29	26	0	2	0	0	0	0	0	0	0	0	0	0	0	0	90	28	31,1	
Итого, %	16,7	20,0	32,2	28,9	0,0	2,2	0,0	0,0	0,0	0,0	0,0	0,0	0,0	0,0	0,0	0,0	0,0	0,0	шт.	шт.	%	
Итого, м ³	7,1	8,8	13,7	14,9	0,0	0,5	0,0	0,0	0,0	0,0	0,0	0,0	0,0	0,0	0,0	0,0	0,0	0,0	45,0	15,3	34,1	
Итого, %	15,8	19,6	30,5	33,0	0,0	1,0	0,0	0,0	0,0	0,0	0,0	0,0	0,0	0,0	0,0	0,0	0,0	0,0	м ³	м ³	%	

ВЕДОМОСТЬ ПЕРЕЧЕТА ДЕРЕВЬЕВ

Порода:	Берёза	Кв.	515	Выд.	17													0,0		
	Разряд высот	2		Количество деревьев по категориям состояния, шт.												Всего деревьев по ступеням толщины				
Ступени толщины, см	I	II	III	IV	V		VI			ветровал, бурелом			аварийные деревья			Всего деревьев в по ступеням толщины, шт.	в т.ч. подлежат рубке, шт.	в т.ч. подлежат рубке, %		
				НЗ	З	НЗ	З	НЗ	З	О	НЗ	З	О	НЗ	З				О	
8																		0	0	#ДЕЛ/0!
12	2	1	1	1														5	1	20,0
16	3	4	5	4														16	4	25,0
20	3	5	4	6		1												19	7	36,8
24	2	2	3	5		1												13	6	46,2
28	2	4	4	3														13	3	23,1
32	1	2	2	3														8	3	37,5
36																		0	0	#ДЕЛ/0!
40																		0	0	#ДЕЛ/0!
44																		0	0	#ДЕЛ/0!
48																		0	0	#ДЕЛ/0!
Итого, шт	13	18	19	22	0	2	0	0	0	0	0	0	0					74	24	32,4
Итого, %	17,6	24,3	25,7	29,7	0,0	2,7	0,0	0,0	0,0	0,0	0,0	0,0	0,0					шт.	шт.	%
Итого, м³	5,3	8,5	8,8	10,6	0,0	0,9	0,0	0,0	0,0	0,0	0,0	0,0	0,0					34,0	11,4	33,6
Итого, %	15,5	24,9	26,0	31,1	0,0	2,5	0,0	0,0	0,0	0,0	0,0	0,0	0,0					м³	м³	%

ВЕДОМОСТЬ ПЕРЕЧЕТА ДЕРЕВЬЕВ

Порода:	Кедр	Кв.	515	Выд.	17															
	Разряд высот	4																		
Ступени толщины, см	Количество деревьев по категориям состояния, шт.															Всего деревьев по ступеням толщины				
	I	II	III	IV		V		VI			ветровал, бурелом			аварийные деревья			Всего деревье в по ступеня м	в т.ч. подлеж ат рубке, шт.	в т.ч. подлежат рубке, %	
				НЗ	З	НЗ	З	НЗ	З	О	НЗ	З	О	НЗ	З	О				
8		4	4	5														13	0	0,0
12		5	6	6														17	0	0,0
16		5	6	7														18	0	0,0
20		2	2	2														6	0	0,0
24																		0	0	#ДЕЛ/0!
28																		0	0	#ДЕЛ/0!
32																		0	0	#ДЕЛ/0!
36																		0	0	#ДЕЛ/0!
40																		0	0	#ДЕЛ/0!
44																		0	0	#ДЕЛ/0!
48																		0	0	#ДЕЛ/0!
Итого, шт	16	18	20	0	0	0	0	0	0	0	0	0	0	0	0	0	0	54	0	0,0
Итого, %	29,6	33,3	37,0	0,0	0,0	0,0	0,0	0,0	0,0	0,0	0,0	0,0	0,0	0,0	0,0	0,0	0,0	шт.	шт.	%
Итого, м ³	2,1	2,3	2,6	0,0	0,0	0,0	0,0	0,0	0,0	0,0	0,0	0,0	0,0	0,0	0,0	0,0	0,0	7,0	0,0	0,0
Итого, %	29,8	33,6	36,6	0,0	0,0	0,0	0,0	0,0	0,0	0,0	0,0	0,0	0,0	0,0	0,0	0,0	0,0	м ³	м ³	%

ВЕДОМОСТЬ ПЕРЕЧЕТА ДЕРЕВЬЕВ

Порода:	Ель	Кв.	515	Выд.	17															
	Разряд высот	4																		
Ступени толщины, см	Количество деревьев по категориям состояния, шт.															Всего деревьев по ступеням толщины				
	I	II	III	IV		V		VI			ветровал, бурелом			аварийные деревья			Всего деревье в по ступеня м	в т.ч. подлеж ат рубке, шт.	в т.ч. подлежат рубке, %	
				НЗ	З	НЗ	З	НЗ	З	О	НЗ	З	О	НЗ	З	О				
8		6	8	7														21	0	0,0
12		5	10	8														23	0	0,0
16		6	6	6														18	0	0,0
20		2	2	2														6	0	0,0
24			1	1														2	0	0,0
28																		0	0	#ДЕЛ/0!
32																		0	0	#ДЕЛ/0!
36																		0	0	#ДЕЛ/0!
40																		0	0	#ДЕЛ/0!
44																		0	0	#ДЕЛ/0!
48																		0	0	#ДЕЛ/0!
Итого, шт	19	27	24	0	0	0	0	0	0	0	0	0	0	0	0	0	0	70	0	0,0
Итого, %	27,1	38,6	34,3	0,0	0,0	0,0	0,0	0,0	0,0	0,0	0,0	0,0	0,0	0,0	0,0	0,0	0,0	шт.	шт.	%
Итого, м ³	1,8	2,7	2,5	0,0	0,0	0,0	0,0	0,0	0,0	0,0	0,0	0,0	0,0	0,0	0,0	0,0	0,0	7,0	0,0	0,0
Итого, %	26,2	38,0	35,7	0,0	0,0	0,0	0,0	0,0	0,0	0,0	0,0	0,0	0,0	0,0	0,0	0,0	0,0	м ³	м ³	%

ВЕДОМОСТЬ ПЕРЕЧЕТА ДЕРЕВЬЕВ

Порода:	Пихта	Кв.	515	Выд.	17															
	Разряд высот	5																		
Ступени толщины, см	Количество деревьев по категориям состояния, шт.															Всего деревьев по ступеням толщины				
	I	II	III	IV		V		VI			ветровал, бурелом			аварийные деревья			Всего деревье в по ступеня м	в т.ч. подлеж ат рубке, шт.	в т.ч. подлежат рубке, %	
				НЗ	З	НЗ	З	НЗ	З	О	НЗ	З	О	НЗ	З	О				
8		34	32	31														97	0	0,0
12		40	50	49														139	0	0,0
16		38	29	36														103	0	0,0
20		25	27	24														76	0	0,0
24																		0	0	#ДЕЛ/0!
28																		0	0	#ДЕЛ/0!
32																		0	0	#ДЕЛ/0!
36																		0	0	#ДЕЛ/0!
40																		0	0	#ДЕЛ/0!
44																		0	0	#ДЕЛ/0!
48																		0	0	#ДЕЛ/0!
Итого, шт	137	138	140	0	0	0	0	0	0	0	0	0	0	0	0	0	0	415	0	0,0
Итого, %	33,0	33,3	33,7	0,0	0,0	0,0	0,0	0,0	0,0	0,0	0,0	0,0	0,0	0,0	0,0	0,0	0,0	шт.	шт.	%
Итого, м ³	18,0	17,9	18,0	0,0	0,0	0,0	0,0	0,0	0,0	0,0	0,0	0,0	0,0	0,0	0,0	0,0	0,0	54,0	0,0	0,0
Итого, %	33,4	33,1	33,4	0,0	0,0	0,0	0,0	0,0	0,0	0,0	0,0	0,0	0,0	0,0	0,0	0,0	0,0	м ³	м ³	%

Лесничество	КЕНГИНСКОЕ	Категория зашитности	ЗАПРЕТ. ПОЛОСЫ ЛЕСОВ ПО БЕР. РЕК	Квартал	51
1	2	3	4: 5: 6: 7: 8: 9: 10: 11: 12: 13: 14: 15: 16: 17: 18: 19: 20: 21: 22: 23: 24:		
8П1Е1К	2 14 П	60 14 14	0,5 9 248	198 1	
	Е	60 14 14		25 1	
	К	60 14 14		25 1	
подрост: 6ПЗЕ1К (25) 1,5 м, 1,0 тыс. шт./га, БЛАГОНАДЕЖНЫЙ повреждение болезнями леса, БЕРЕЗА, сильная поврежденность, трутовик Гартнера видная поврежденность, трутовик Гартнера класс пожарной опасности - 3, высота варьирует, касание разновозрастное					
18	4,8 8Б20С+П	1 17 Б	55 17 16 6 3 3 РТ 0,5 9 43	34 2	
		ОС	55 19 20	9 2	
		П	65		
класс пожарной опасности - 4, состав и полнота неравномерные озу: ВОДОХРАННАЯ ЗОНА					
19	100,9 8Б20С+П	1 17 Б	55 17 16 6 3 3 РТ 0,5 9 908	726 2	
		ОС	55 19 20	182 2	
		П	65		
класс пожарной опасности - 4, состав и полнота неравномерные					
20	1,4 4П1Е1К4Б	1 16 П	65 16 16 4 3 3 РТ 0,6 14 20	8 1	
		Е	65 16 16	2 1	
		К	85 16 16	2 1	
		Б	50 17 14	8 2	
класс пожарной опасности - 4, высота варьирует, тип леса варьирует					
23	24,1 8С2Б	1 10 С	170 10 16 9 4 5А СФ 0,5 7 169	135 2	
		Б	110 10 10	34 3	
повреждение болезнями леса, БЕРЕЗА, сильная поврежденность, трутовик настоящий класс пожарной опасности - 4					
24	27,0 10Б	1 21 Б	65 21 18 7 4 2 РТ 0,7 17 459	459 2	
	подрост: 6П4Е (25) 1,5 м, 1,0 тыс. шт./га, БЛАГОНАДЕЖНЫЙ				
	класс пожарной опасности - 4				
25	15,0 5К2Е3Б	1 17 К	230 17 28 6 3 5 СФ 0,4 14 210	105 1	15
		Е	150 17 20	42 1	
		Б	130 16 18	63 3	
повреждение болезнями леса, БЕРЕЗА, сильная поврежденность, трутовик настоящий видная поврежденность, трутовик Гартнера класс пожарной опасности - 4, высота варьирует, тип леса варьирует вид леса: КИДРОВЫЕ ЛЕСА ВНЕ ОРЕХОПЛОСЛОВЫХ ЗОН					
26	2,1 6К2Е2Б	1 18 К	230 18 30 6 3 5 СФ 0,4 15 32	19 1	2
		Е	150 19 20	7 1	
		Б	130 18 18	6 3	

Руководитель
А. П.