

УТВЕРЖДАЮ:
Должность Начальник департамента
Ф.И.О. Малькевич М.В.
Дата 20.12.2017

Акт
лесопатологического обследования № 22

лесных насаждений Молчановского лесничества (лесопарка)
Томской области
(субъект Российской Федерации)

Способ лесопатологического обследования: 1. Визуальный
2. Инструментальный

Место проведения

| Участковое лесничество | Урочище (дача) | Квартал (кварталы) | Выдел (выделы) | Площадь, га |
|------------------------|----------------|--------------------|----------------|-------------|
| Суйгинское | Харское | 176 | 23 | 5,1 |
| - | - | - | - | - |
| - | - | - | - | - |
| - | - | - | - | - |

Лесопатологическое обследование проведено на общей площади 5,1 га.

1. Визуальное лесопатологическое обследование.*

Наземное Дистанционное

1.1. На площади _____ га фактическая таксационная характеристика лесного насаждения соответствует (не соответствует) таксационному описанию (нужное подчеркнуть). Причины несоответствия _____

Список участков с выявленными несоответствиями приведен в приложении 1 к настоящему Акту.

1.2. Лесные насаждения с нарушенной и утраченной устойчивостью выявлены на площади _____ га:

| Участковое лесничество | Урочище (дача) | Площадь, га | | Причина ослабления (гибели) |
|------------------------|----------------|----------------------------|----------------------------|-----------------------------|
| | | с нарушенной устойчивостью | с утраченной устойчивостью | |
| - | - | - | - | - |
| - | - | - | - | - |
| Итого | - | - | - | - |

Состояние обследованных лесных насаждений приведено в приложениях 1.1 – 1.4 к Акту в зависимости от метода проведения ЛПО.

1.3. В обследованных лесных участках прогнозируется:

| Прогноз | Площадь, га |
|--|-------------|
| Ослабление лесных насаждений | - |
| Усыхание лесных насаждений различной степени | - |
| Развитие очагов вредных организмов | - |

1.4. Обнаружено загрязнение лесного участка отходами и выбросами: **промышленными**
бытовыми

| Вид загрязнения | Размеры загрязнения | | | Объем, кубм | Площадь загрязнения, га |
|-----------------|---------------------|-----------|-----------|-------------|-------------------------|
| | длина, м | ширина, м | высота, м | | |
| - | - | - | - | - | - |
| - | - | - | - | - | - |

ЗАКЛЮЧЕНИЕ

Оценка текущего санитарного и лесопатологического состояния лесных насаждений, назначенные профилактические мероприятия по защите лесов, агитационные мероприятия:

Исполнитель работ по проведению лесопатологического обследования:

Ф.И.О. Безручкин Олег Сергеевич Подпись 

* Раздел включается в акт, в случае проведения лесопатологического обследования визуальным способом.

2. Инструментальное обследование лесного участка.*

2.1. Фактическая таксационная характеристика лесного насаждения соответствует (не соответствует) (нужное подчеркнуть) таксационному описанию. Причины несоответствия:

Ведомость лесных участков с выявленными несоответствиями таксационным описаниям приведена в приложении 1 к Акту.

2.2. Состояние насаждений: **с нарушенной устойчивостью**
с утраченной устойчивостью

причины повреждения:

Большой сосновый лубоед, шестизубчатый короед, черный сосновый усач, стволовые гнили, губка сосновая, трутовик настоящий.

Заселено (отработано) стволовыми вредителями:

| Вид вредителя | Порода | Встречаемость (% заселённых деревьев) | Степень заселения лесного насаждения (слабая, средняя, сильная) |
|-------------------------|--------|---------------------------------------|---|
| Большой сосновый лубоед | Сосна | 62 | сильная |
| Короед шестизубчатый | Сосна | 35 | сильная |
| Короед шестизубчатый | Кедр | 58 | сильная |
| Черный сосновый усач | Сосна | 12 | слабая |

Повреждено огнём:

| Вид пожара | Порода | Состояние корневых лап | | Состояние корневой шейки | | Подсушивание луба | |
|------------|--------|-----------------------------------|--|--|--|--|--|
| | | процент повреждённых огнём корней | процент деревьев с данным повреждением | ожог корневой шейки по окружности (1/4; 2/4; 3/4; более 3/4) | процент деревьев с данным повреждением | по окружности (1/4; 2/4; 3/4; более 3/4) | процент деревьев с данным повреждением |
| - | - | - | - | - | - | - | - |
| - | - | - | - | - | - | - | - |
| - | - | - | - | - | - | - | - |

Поражено болезнями:

| Вид болезни | Порода | Встречаемость (% поражённых деревьев) | Степень поражения лесного насаждения (слабая, средняя, сильная) |
|--------------------|--------|---------------------------------------|---|
| Губка сосновая | Сосна | 28 | средняя |
| Трутовик настоящий | Береза | 90 | сильная |
| Стволовые гнили | Сосна | 32 | сильная |
| Стволовые гнили | Кедр | 65 | сильная |
| Стволовые гнили | Береза | 100 | сильная |

2.3. Выборке подлежит 96 % деревьев,

в том числе:

ослабленных - % (причины назначения) _____ ;

сильно ослабленных 9 % (причины назначения) Большой сосновый лубоед, шестизубчатый короед, черный сосновый усач (заселено или отработано), трутовик настоящий, стволовые гнили, губка сосновая ;

усыхающих 34 % (причины назначения) Большой сосновый лубоед, шестизубчатый короед, черный сосновый усач (заселено или отработано), трутовик настоящий, стволовые гнили, губка сосновая ;

свежего сухостоя 24 %,

в том числе: свежего ветровала 19 %;

свежего бурелома 2 %;

старого ветровала 4 %;

в том числе: старого бурелома - %;

старого сухостоя 4 %;

аварийных - %.

2.4. Полнота лесного насаждения после уборки деревьев, подлежащих рубке, составит 0,03 .

Критическая полнота для данной категории лесных насаждений составляет _____ - _____ .

ЗАКЛЮЧЕНИЕ

С целью предотвращения негативных процессов или снижения ущерба от их воздействия назначено:

| Участковое лесничество | Урочище (дача) | Квартал | Выдел | Площадь выдела, га | Вид мероприятия | Площадь мероприятия, га | Порода | Запас на выдел, куб. м | Крайние сроки проведения |
|------------------------|----------------|---------|-------|--------------------|-----------------|-------------------------|--------------------------------|------------------------|--------------------------|
| Суйгинское | Харское | 176 | 23 | 7,0 | ССР | 5,1 | Сосна Кедр Береза Ель | 1122 | 2017-2018 |
| | | | | | | | | | |

Ведомость перечета деревьев, назначенных в рубку, и абрис лесного участка прилагаются (приложение 2 и 3 к Акту).

Меры по обеспечению возобновления:

Сохранение подроста лесных насаждений ценных древесных пород осуществлять одновременно с проведением рубок лесных насаждений. Одновременно с доочисткой лесосеки, сохранившийся подрост должен быть опрарвлен и освобожден от порубочных остатков

Мероприятия, необходимые для предупреждения повреждения или поражения смежных насаждений: Согласно п. 41 Правил осуществления мероприятий по предупреждению распространения вредных организмов, утверждённых приказом Минприроды России № 470 « Об утверждении правил осуществления мероприятий по предупреждению распространения вредных организмов», п. 9 Видов лесосечных работ,

порядка и последовательности их проведения, утверждённых приказом Минприроды России № 367 «Об утверждении видов лесосечных работ, порядка и последовательности их проведения, формы технологической карты лесосечных работ, формы акта осмотра лесосеки и порядка осмотра лесосеки», очистка мест рубок от порубочных остатков должна проводиться одновременно с рубкой лесных насаждений и трелёвкой древесины, очистка производится путём сжигания порубочных остатков, если такие порубочные остатки не вывозятся в места их дальнейшей переработки.

Сведения для расчёта степени повреждения:

год образования старого сухостоя _____;

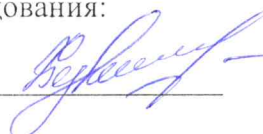
основная причина повреждения древесины Большой сосновый лубоед.

Дата проведения обследований 4.08.2017.

Исполнитель работ по проведению лесопатологического обследования:

Ф.И.О. Безручкин Олег Сергеевич

Подпись



* Раздел включается в акт в случае проведения лесопатологического обследования инструментальным способом.

3. Инструментальное обследование аварийных деревьев.*

3.1. Координаты расположения аварийного дерева: _____ - _____.

3.2. Структурные изъяны, характеризующие аварийность дерева: _____ - _____.

3.3. Порода _____ - _____, диаметр, см _____ - _____,
высота, м _____ - _____, возраст, лет _____ - _____.

ЗАКЛЮЧЕНИЕ

С целью предотвращения негативных процессов или снижения ущерба от их воздействия:

| Вид мероприятия | Запас дерева, куб. м | Порода | Сроки проведения |
|-----------------|-------------------------|--------|------------------|
| - | - | - | - |
| - | - | - | - |

Ведомость перечета аварийных деревьев, назначенных в рубку, прилагается (приложение 4 к Акту).

Мероприятия, необходимые для предупреждения повреждения или поражения смежных деревьев:

_____ - _____

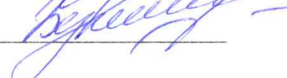
_____ - _____

_____ - _____

_____ - _____

Дата проведения обследований _____ - _____.

Исполнитель работ по проведению лесопатологического обследования:

Ф.И.О. _____ Безручкин Олег Сергеевич _____ Подпись _____ 

* Раздел включается в акт в случае проведения лесопатологического обследования аварийных деревьев инструментальным способом.

Результаты проведения лесопатологического обследования
лесных насаждений за сентябрь 2017 г.
(месяц)

Субъект Российской Федерации: Томская область
Участковое лесничество: Суйгинское
Лесничество (лесопарк): Лесничество (лесная дача)
Молчановское
Харское

| 1 | 2 | 3 | 4 | 5 | 6 | 7 | Таксационная характеристика лесного насаждения | | | | | | | | Распределение деревьев по категориям состояния, % от запаса | | | | | | | | | | 29 | 30 | 31 | 32 | 33 | 34 | | | |
|-----|----|-----|------------------|---|---|-----|--|---|----|-----|----|----|------|-----|---|-----|-----|----|----|----|----|----|----|----|----|----|----|----|----|-----|-----|-----|-----|
| | | | | | | | 8 | 9 | 10 | 11 | 12 | 13 | 14 | 15 | 16 | 17 | 18 | 19 | 20 | 21 | 22 | 23 | 24 | 25 | | | | | | | 26 | 27 | 28 |
| 176 | 23 | 7,0 | эксплуатационные | - | 1 | 5,1 | 2 | К | С | 130 | 20 | 26 | Змяг | 0,7 | 4 | 220 | 111 | 17 | 18 | 19 | 20 | 21 | 22 | 23 | 24 | 25 | 26 | 27 | 28 | 215 | 337 | ССР | 5,1 |
| | | | | | | | | | | | | | | | | | | | | 4 | 3 | 33 | 8 | 8 | 29 | 6 | 2 | | | 217 | 338 | | |
| | | | | | | | | | | | | | | | | | | | | 4 | 3 | 33 | 8 | 8 | 29 | 6 | 2 | | | 218 | 344 | | |
| | | | | | | | | | | | | | | | | | | | | 4 | 3 | 33 | 8 | 8 | 29 | 6 | 2 | | | 612 | 350 | | |
| | | | | | | | | | | | | | | | | | | | | 4 | 3 | 33 | 8 | 8 | 29 | 6 | 2 | | | 614 | 352 | | |
| | | | | | | | | | | | | | | | | | | | | 4 | 3 | 33 | 8 | 8 | 29 | 6 | 2 | | | 801 | 821 | | |
| | | | | | | | | | | | | | | | | | | | | 4 | 3 | 33 | 8 | 8 | 29 | 6 | 2 | | | 831 | 822 | | |
| | | | | | | | | | | | | | | | | | | | | 4 | 3 | 33 | 8 | 8 | 29 | 6 | 2 | | | 832 | 96 | | |
| | | | | | | | | | | | | | | | | | | | | 7 | 9 | 33 | 8 | 8 | 29 | 6 | 2 | | | 218 | 337 | | |
| | | | | | | | | | | | | | | | | | | | | 7 | 9 | 33 | 8 | 8 | 29 | 6 | 2 | | | 612 | 350 | | |
| | | | | | | | | | | | | | | | | | | | | 7 | 9 | 33 | 8 | 8 | 29 | 6 | 2 | | | 614 | 821 | | |
| | | | | | | | | | | | | | | | | | | | | 7 | 9 | 33 | 8 | 8 | 29 | 6 | 2 | | | 831 | 821 | | |
| | | | | | | | | | | | | | | | | | | | | 7 | 9 | 33 | 8 | 8 | 29 | 6 | 2 | | | 832 | 96 | | |

Результаты проведения лесопатологического обследования в лесных насаждениях,
поврежденных вредителями леса (хвое-листогрызущими) за _____ 20 17 г.
(месяц)

Субъект Российской Федерации _____ Томская область _____ Лесничество (лесопарк) _____ Молчановское _____
Участковое лесничество _____ Суйгинское _____ Урочище (лесная дача) _____ Харское _____

| 1 | 2 | 3 | 4 | 5 | 6 | 7 | Таксационная характеристика лесного насаждения | | | | | | | | 17 | 18 | Распределение деревьев по степени объедания кроны, % от числа стволов | | | | 23 | Назначенные мероприятия | | | | |
|----------------|--------------|--------------------|--------------------------|--------------------------|----------------------------------|--|--|--------|---------|-------------------|---------------------|----------|---------|---------|------------------|---------------|---|-------|---------|---------|----------|-------------------------|-----|-------------|------------------|----|
| | | | | | | | 8 | 9 | 10 | 11 | 12 | 13 | 14 | 15 | | | 16 | 19 | 20 | 21 | | 22 | 24 | 25 | 26 | |
| Номер квартала | Номер выдела | Площадь выдела, га | Целевое назначение лесов | Категория защитных лесов | Номер лесопатологического выдела | Площадь лесопатологического выдела, га | состав | порода | возраст | средняя высота, м | средний диаметр, см | тип леса | полнота | бонитет | запас, куб. м/га | Вид вредителя | Доля поврежденных деревьев, % от количества | до 25 | 26 - 49 | 50 - 75 | более 75 | Фаза развития вредителя | вид | площадь, га | сроки проведения | |
| - | - | - | - | - | - | - | - | - | - | - | - | - | - | - | - | - | - | 19 | 20 | 21 | 22 | - | - | 24 | 25 | 26 |

Показатели, не соответствующие таксационному описанию отмечаются "*" .

Исполнитель работ по проведению лесопатологического обследования:

Ф.И.О. _____ Безручкин Олег Сергеевич _____ Подпись 

Дата составления документа _____ Телефон _____

**Результаты проведения лесопатологического обследования лесных насаждений
с использованием авиационных средств**

Субъект Российской Федерации _____ Томская область _____ Лесничество (лесопарк) _____ Молчановское
 Участковое лесничество _____ Суйгинское _____ Урочище (лесная дача) _____ Харское
 Государственный и регистрационный знаки летательного аппарата - _____
 Изготовитель, тип летательного аппарата - _____
 Серийный идентификационный номер воздушного судна - _____
 Дата вылета _____ Местное время вылета _____ Пункт вылета _____ Время полета _____

| 1 | 2 | 3 | 4 | 5 | 6 | Доля усыхающих и погибших деревьев, % | | | | | | | | Степень повреждения полога, % | | 17 | 18 | Назначенные мероприятия | | | |
|----------------|--------------|----------------------------------|--|--|---------------------|---------------------------------------|-----------------|-----------------|-----------------|----------------|-----------------|----------------|-------------------|-------------------------------|------------|---|---------------------|-------------------------|-------------|------------------|---|
| | | | | | | 7 | 8 | 9 | 10 | 11 | 12 | 13 | 14 | 15 | 16 | | | 19 | 20 | 21 | |
| Номер квартала | Номер вылета | Номер лесопатологического вылета | Площадь лесопатологического вылета, га | Перечень таксационных вылетов, входящих в лесопатологический вылет | Повреждаемая порода | Усыхающие | свежий сухостой | старый сухостой | свежий ветровал | свежий бурелом | старый ветровал | старый бурелом | аварийные деревья | дефолиация | дехромация | Тип распределения поврежденных (погибших) деревьев (равномерное, групповое, куртинное, сплошное усыхание (повреждение)) | Причина повреждения | вид | площадь, га | сроки проведения | |
| - | - | - | - | - | - | - | - | - | - | - | - | - | - | - | - | - | - | - | - | - | - |

Исполнитель работ по проведению лесопатологического обследования:

Ф.И.О. _____ Безручкин Олег Сергеевич _____ Подпись _____

Дата составления документа _____ Телефон _____

Результаты проведения лесопатологического обследования лесных насаждений с использованием данных дистанционного зондирования Земли (авиационных и космических снимков)

Субъект Российской Федерации Томская область . Лесничество (лесопарк) Молчановское
 Участковое лесничество Суйгинское . Урочище (лесная дача) Харское

| 1 | 2 | 3 | 4 | 5 | Краткая таксационная характеристика лесных насаждений по данным лесоустройства | | | | | | | | Краткая характеристика материалов дистанционного зондирования Земли | | | | | | 20 | 21 | 22 | 23 | | | | | | |
|---|---|---|---|---|--|----------------------------------|------------------------------------|--------------------------------------|-----------------|-----------------|-------------------|---------------------|---|-----------------------|---------|---------------------------------|--|-----------------------------------|--|---|--------------------------|----------------------------------|------------------------------------|-------------|-------------------------|---------------|------------------------------------|--|
| | | | | | 6 | 7 | 8 | 9 | 10 | 11 | 12 | 13 | 14 | 15 | 16 | 17 | 18 | 19 | | | | | Предполагаемая причина повреждения | вид | Назначенные мероприятия | | | |
| | | | | | выдела, га | площадь лесотаксационного выдела | площадь лесопатологического выдела | площадь лесотаксационного выдела, га | порodный состав | средний возраст | средняя высота, м | средний диаметр, см | тип леса/тип лесорастительных условий | относительная полнота | бонитет | общий запас древесины, куб.м/га | тип и наименование летательного аппарата | наименование съемочной аппаратуры | Режим съемки (панхроматический/мульти спектральный/типоспектра льный/красный/БИК/ИК) | Пространственное разрешение (для каждого режима), м | Дата съемки (дд.мм.гггг) | Дата дешифрирования (дд.мм.гггг) | | повреждения | вид | плотность, га | сроки проведения (мм.гггг-мм.гггг) | |
| | | | | | | | | | | | | | | | | | | | | | 18 | 19 | | | | | | |

Исполнитель работ по проведению лесопатологического обследования:

Ф.И.О. Безручкин Олег Сергеевич Подпись 

Дата составления документа _____ Телефон _____

Ведомость перечета деревьев назначенных в рубку

ВРЕМЕННАЯ ПРОБНАЯ ПЛОЩАДЬ N 1

Субъект Российской Федерации Томская область.
Лесничество (лесопарк) Молчановское. Квартал 176. Выдел 23.
Площадь 7,0 га.

Номер очага вредных организмов 1. Размер пробной площади 0,51 га.

Таксационная характеристика:

тип леса Змяг; состав 6С2К2Б+Е; возраст 130; бонитет 4;

полнота 0,6; запас на га 220; возобновление 5К3С2П(40) 5,0 м, 2,5 т м/га

Время и причина ослабления лесного насаждения:

насаждение заселено и отработано стволовыми вредителями – большой сосновый лубоед, короед шестизубчатый, черный сосновый усач, так же имеются болезни леса - стволовые гнили, губка сосновая, трутовик настоящий

Тип очага вредных организмов: эпизодический, хронический (подчеркнуть).

Фаза развития очага вредных организмов: начальная, нарастания численности, собственно вспышка, кризис (подчеркнуть).

Состояние лесного насаждения, намечаемые мероприятия:

Санитарное состояние насаждения неудовлетворительное из-за большого количества заселенных и отработанных деревьев, свежего и старого сухостоя, бурелома породы сосна, что привело к развитию очага вредных организмов. В насаждении назначить сплошную санитарную рубку (ССР), то есть провести уборку и сжигание поврежденных сухостойных, буреломных деревьев

Исполнитель работ по проведению лесопатологического обследования:

Ф.И.О. Безручкин Олег Сергеевич Подпись 

Дата составления документа 4.02.2014 Телефон _____

ВЕДОМОСТЬ ПЕРЕЧЕТА ДЕРЕВЬЕВ

Порода: Сосна

| Ступени толщины, см | Количество деревьев по категориям состояния, шт. | | | | | | | | | | | | | | | Всего деревьев по ступеням толщины | | | |
|---------------------------|--|----|-----|----|----|----|----|----|----|----|----------------------|----|----|----------------------|----|--|-----|--|--|
| | I | II | III | IV | | V | | VI | | | ветровал, бурелом | | | аварийные деревья | | | шт. | в том числе подлежат рубке, % | |
| | | | | НЗ | З | НЗ | З | НЗ | З | О | НЗ | З | О | НЗ | З | О | | | |
| 1 | 2 | 3 | 4 | 5 | 6 | 7 | 8 | 9 | 10 | 11 | 12 | 13 | 14 | 15 | 16 | 17 | 18 | 19 | |
| 8 | | | | | | | | | | | | | | | | | | | |
| 12 | | | | | | | | | | | | | | | | | | | |
| 16 | | | | | | | 7 | | | | | 3 | 1 | | | | 4 | 100 | |
| 20 | | | | | | | 8 | 5 | | | | 4 | 1 | | | | 12 | 100 | |
| 24 | | | 1 | | | | 7 | 8 | | | | 4 | | | | | 18 | 100 | |
| 28 | | | | | | | 7 | 5 | | | | 4 | 3 | | | | 22 | 100 | |
| 32 | | 2 | | | | | 7 | 5 | | 1 | | 5 | 1 | | | | 21 | 90 | |
| 36 | | | | | | | 6 | 5 | | 1 | | 3 | 2 | | | | 17 | 100 | |
| 40 | | 1 | | | | | 4 | 3 | | | | 2 | | | | | 10 | 90 | |
| 44 | | | 1 | | | | 2 | 2 | | 1 | | 1 | | | | | 7 | 100 | |
| Итого, % | | 3 | 2 | | 30 | | 32 | | | 3 | | 25 | 5 | | | | | 97 | |

Порода: Кедр

| Ступени толщины, см | Количество деревьев по категориям состояния, шт. | | | | | | | | | | | | | | | Всего деревьев по ступеням толщины | | | |
|---------------------------|--|----|-----|----|----|----|----|----|----|----|----------------------|----|----|----------------------|----|--|-----|--|--|
| | I | II | III | IV | | V | | VI | | | ветровал, бурелом | | | аварийные деревья | | | шт. | в том числе подлежат рубке, % | |
| | | | | НЗ | З | НЗ | З | НЗ | З | О | НЗ | З | О | НЗ | З | О | | | |
| 1 | 2 | 3 | 4 | 5 | 6 | 7 | 8 | 9 | 10 | 11 | 12 | 13 | 14 | 15 | 16 | 17 | 18 | 19 | |
| 8 | | | | | | | | | | | | | | | | | | | |
| 12 | | | | | | | | | | | | | | | | | | | |
| 16 | | | | | | | | | | | | | | | | | | | |
| 20 | | 1 | 1 | | | | 1 | | | | | | | 1 | | | 4 | 75 | |
| 24 | | 1 | | | 1 | | 1 | | | | | | | | | | 3 | 67 | |
| 28 | | | 3 | | 5 | | 2 | | | | | 1 | 1 | | | | 12 | 100 | |
| 32 | | 1 | | | 3 | | | | | 1 | | | 1 | | | | 6 | 83 | |
| 36 | | | | | | | | | | 1 | | 1 | | | | | 2 | 100 | |
| 40 | | | | | 1 | | | | | | | 2 | | | | | 3 | 100 | |
| 44 | | | | | | | | | | | | 1 | | | | | 1 | 100 | |
| Итого, % | | 10 | 13 | | 32 | | 13 | | | 6 | | 16 | 10 | | | | | 90 | |

Порода: Ель

| Ступени толщины, см | Количество деревьев по категориям состояния, шт. | | | | | | | | | | | | | | | | Всего деревьев по ступеням толщины | |
|---------------------------|--|----|-----|----|----|----|---|----|----|----|----------------------|----|----|----------------------|----|----|--|--|
| | I | II | III | IV | | V | | VI | | | ветровал, бурелом | | | аварийные деревья | | | шт. | в том числе подлежат рубке, % |
| | | | | НЗ | З | НЗ | З | НЗ | З | О | НЗ | З | О | НЗ | З | О | | |
| 1 | 2 | 3 | 4 | 5 | 6 | 7 | 8 | 9 | 10 | 11 | 12 | 13 | 14 | 15 | 16 | 17 | 18 | 19 |
| 8 | | | | | | | | | | | | | | | | | | |
| 12 | | | | | | | | | | | | | | | | | | |
| 16 | | | | | | | | | | | | | | | | | | |
| 20 | | | | | | | | | | | | | | | | | | |
| 24 | | | | | | | | | | | | | | | | | | |
| 28 | | | 1 | | | | | | | | | | | | | | 1 | 100 |
| 32 | | | | | 1 | | | | | | | | | | | | 1 | 100 |
| Итого, % | | | 50 | | 50 | | | | | | | | | | | | | 100 |

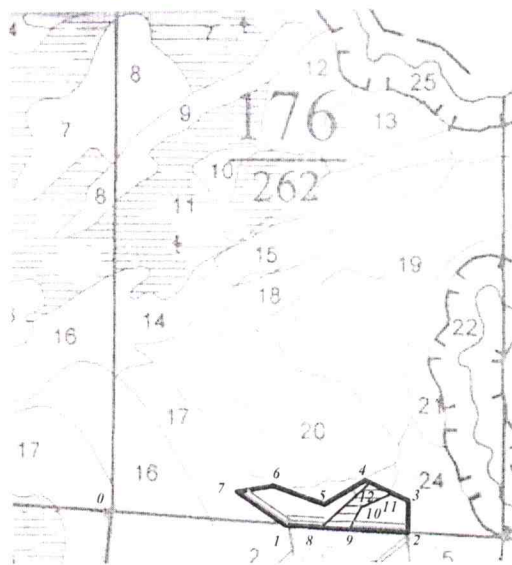
Порода: Береза

| Ступени толщины, см | Количество деревьев по категориям состояния, шт. | | | | | | | | | | | | | | | | Всего деревьев по ступеням толщины | |
|---------------------------|--|----|-----|----|---|----|---|----|----|----|----------------------|----|----|----------------------|----|----|--|--|
| | I | II | III | IV | | V | | VI | | | ветровал, бурелом | | | аварийные деревья | | | шт. | в том числе подлежат рубке, % |
| | | | | НЗ | З | НЗ | З | НЗ | З | О | НЗ | З | О | НЗ | З | О | | |
| 1 | 2 | 3 | 4 | 5 | 6 | 7 | 8 | 9 | 10 | 11 | 12 | 13 | 14 | 15 | 16 | 17 | 18 | 19 |
| 8 | | | | | | | | | | | | | | | | | | |
| 12 | | | | | | | | | | | | | | | | | | |
| 16 | | | | 2 | | 2 | | | | | 3 | | | | | | 7 | 100 |
| 20 | | | 2 | 5 | | 3 | | | | | 3 | | | | | | 13 | 100 |
| 24 | | | 2 | 5 | | 5 | | | | | 4 | | | | | | 16 | 100 |
| 28 | | | 4 | 4 | | 2 | | | | | 1 | | | | | | 11 | 100 |
| 32 | | | 2 | 2 | | | | | | | | | | | | | 4 | 100 |
| Итого, % | | | 20 | 34 | | 24 | | | | | 22 | | | | | | | 100 |

Примечание: НЗ - незаселенное, З - заселенное, О - отработанное вредителями.




Абрис участка

М 1:10000



| N выдела | Ленты (круговой площадки) перечета | | | | |
|----------|------------------------------------|----------|-----------|-----------|-------------|
| | N ленты (площадки) | длина, м | ширина, м | радиус, м | площадь, га |
| 17 | 1 | 340 | 10 | | 0,34 |
| | 2 | 170 | 10 | | 0,17 |

| Номера точек | Координаты | Румбы линий | Длина, м |
|--------------|------------|-------------|----------|
| 0-1 | | ЮВ: 87° | 700 |
| 1-2 | | ЮВ: 87° | 402 |
| 2-3 | | СЗ: 3° | 115 |
| 3-4 | | СЗ: 69° | 136 |
| 4-5 | | ЮЗ: 76° | 262 |
| 5-6 | | СЗ: 58° | 106 |
| 6-7 | | СЗ: 58° | 115 |
| 7-1 | | ЮВ: 60° | 216 |

- Условные обозначения:
-  - лесопатологический выдел;
 -  - неэксплуатационные участки;
 -  - лента перечета.

Исполнитель работ по проведению лесопатологического обследования:

Ф.И.О. Безручкин Олег Сергеевич

Подпись 

Дата составления документа 4.09.2011

Телефон _____

ПЕРЕЧЕТНАЯ ВЕДОМОСТЬ АВАРИЙНЫХ ДЕРЕВЬЕВ, НАЗНАЧЕННЫХ В РУБКУ

| № дерева | Координаты | Порода | Высота, м | Диаметр, см | Запас, куб. м | Структурные изъяны, характеризирующие аварийность дерева | Мероприятие | Сроки проведения мероприятия |
|----------|------------|--------|-----------|-------------|---------------|--|-------------|------------------------------|
| 1 | 2 | 3 | 4 | 5 | 6 | 7 | 8 | 9 |
| - | - | - | - | - | - | - | - | - |
| - | - | - | - | - | - | - | - | - |
| - | - | - | - | - | - | - | - | - |
| - | - | - | - | - | - | - | - | - |
| - | - | - | - | - | - | - | - | - |

Исполнитель работ по проведению лесопатологического обследования:

Ф.И.О. Безручкин Олег Сергеевич Подпись 

Дата составления документа _____ Телефон _____

