


УТВЕРЖДАЮ:  
Должность Начальник департамента  
лесного хозяйства Томской области  
Ф.И.О. Малькевич М.В.   
Дата 02.11.2017

**Акт**  
**лесопатологического обследования № 22/2017**

лесных насаждений Колпашевского лесничества (лесопарка)  
Томской области  
(субъект Российской Федерации)

Способ лесопатологического обследования: 1. Визуальный   
2. Инструментальный

**Место проведения**

Участковое лесничество	Урочище (дача)	Квартал (кварталы)	Выдел (выделы)	Площадь, га
Колпашевское	Сельское	68	17	42
-	-	-	-	-
-	-	-	-	-
-	-	-	-	-

Лесопатологическое обследование проведено на общей площади 42,0 га.

# 1. Визуальное лесопатологическое обследование.\*

Наземное

Дистанционное

1.1. На площади \_\_\_\_\_ га фактическая таксационная характеристика лесного насаждения соответствует (не соответствует) таксационному описанию (нужное подчеркнуть). Причины несоответствия \_\_\_\_\_

Список участков с выявленными несоответствиями приведен в приложении 1 к настоящему Акту.

1.2. Лесные насаждения с нарушенной и утраченной устойчивостью выявлены на площади \_\_\_\_\_ га:

Участковое лесничество	Урочище (дача)	Площадь, га		Причина ослабления (гибели)
		с нарушенной устойчивостью	с утраченной устойчивостью	
-	-	-	-	-
-	-	-	-	-
Итого	-	-	-	-

Состояние обследованных лесных насаждений приведено в приложениях 1.1 – 1.4 к Акту в зависимости от метода проведения ЛПО.

1.3. В обследованных лесных участках прогнозируется:

Прогноз	Площадь, га
Ослабление лесных насаждений	-
Усыхание лесных насаждений различной степени	-
Развитие очагов вредных организмов	-

1.4. Обнаружено загрязнение лесного участка отходами и выбросами: **промышленными**   
**бытовыми**

Вид загрязнения	Размеры загрязнения			Объём, кубм	Площадь загрязнения, га
	длина, м	ширина, м	высота, м		
-	-	-	-	-	-
-	-	-	-	-	-

## ЗАКЛЮЧЕНИЕ

Оценка текущего санитарного и лесопатологического состояния лесных насаждений, назначенные профилактические мероприятия по защите лесов, агитационные мероприятия:

\_\_\_\_\_

\_\_\_\_\_

\_\_\_\_\_

\_\_\_\_\_

\_\_\_\_\_

\_\_\_\_\_

Исполнитель работ по проведению лесопатологического обследования:

Ф.И.О. Ретунских А.Б. \_\_\_\_\_ Подпись 

<\*> Раздел включается в акт, в случае проведения лесопатологического обследования визуальным способом.

## 2. Инструментальное обследование лесного участка.\*

2.1. Фактическая таксационная характеристика лесного насаждения соответствует (не соответствует) (нужное подчеркнуть) таксационному описанию. Причины несоответствия: в связи с давностью лесоустройства (1991 года).

Ведомость лесных участков с выявленными несоответствиями таксационным описаниям приведена в приложении 1 к Акту.

2.2. Состояние насаждений: с нарушенной устойчивостью   
с утраченной устойчивостью

причины повреждения: Изменение уровня грунтовых вод под действием ПКФ (код 773)  
Трутовик ложный (код 356)

Заселено (отработано) стволовыми вредителями:

Вид вредителя	Порода	Встречаемость (% заселённых деревьев)	Степень заселения лесного насаждения (слабая, средняя, сильная)
-	-	-	-

Повреждено огнём:

Вид пожара	Порода	Состояние корневых лап		Состояние корневой шейки		Подсушивание луба	
		процент повреждённых огнём корней	процент деревьев с данным повреждением	ожог корневой шейки по окружности (1/4; 2/4; 3/4; более 3/4)	процент деревьев с данным повреждением	по окружности (1/4; 2/4; 3/4; более 3/4)	процент деревьев с данным повреждением
-	-	-	-	-	-	-	-

Поражено болезнями:

Вид болезни	Порода	Встречаемость (% поражённых деревьев)	Степень поражения лесного насаждения (слабая, средняя, сильная)
Трутовик ложный	Ос	100	сильная

2.3. Выборке подлежит 87,9 % деревьев,

в том числе:

ослабленных - % (причины назначения) \_\_\_\_\_ ;  
 сильно ослабленных - % (причины назначения) \_\_\_\_\_ ;  
 усыхающих 15,2 % (причины назначения) Изменение уровня грунтовых вод под действием ПКФ (код 773), Трутовик ложный (код 356) ;

свежего сухостоя 9,4 %;  
 в том числе: свежего ветровала - %;  
 свежего бурелома 10,9 %;  
 старого ветровала - %;  
 в том числе: старого бурелома - %;

старого сухостоя 52,4 %;  
аварийных - %.

2.4. Полнота лесного насаждения после уборки деревьев, подлежащих рубке, составит 0,04.  
Критическая полнота для данной категории лесных насаждений составляет -.

## ЗАКЛЮЧЕНИЕ

С целью предотвращения негативных процессов или снижения ущерба от их воздействия назначено:

Участковое лесничество	Урочище (дача)	Квартал	Выдел	Площадь выдела, га	Вид мероприятия	Площадь мероприятия, га	Порода	Запас на выдел, куб. м	Крайние сроки проведения
Колпашевское	Сельское	68	17	92,0	ССР	42,0	Кедр, Осина	7056	2017-2018 гг.

Ведомость перечета деревьев, назначенных в рубку, и абрис лесного участка прилагаются (приложение 2 и 3 к Акту).

Исаева Елена Владимировна

Мероприятия, необходимые для предупреждения повреждения или поражения смежных насаждений:

Согласно п. 41 Правил осуществления мероприятий по предупреждению распространения вредных организмов, утверждённых приказом Минприроды России № 470 « Об утверждении правил осуществления мероприятий по предупреждению распространения вредных организмов», п. 9 Видов лесосечных работ, порядка и последовательности их проведения, утверждённых приказом Минприроды России № 367 «Об утверждении видов лесосечных работ, порядка и последовательности их проведения, формы технологической карты лесосечных работ, формы акта осмотра лесосеки и порядка осмотра лесосеки», очистка мест рубок от порубочных остатков должна проводиться одновременно с рубкой лесных насаждений и трелёвкой древесины, очистка производится путём сжигания порубочных остатков, если такие порубочные остатки не вывозятся в места их дальнейшей переработки. В смежных с подвергающимися сплошным рубкам насаждениях осуществлять лесопатологический мониторинг и при необходимости в них производить выборку больных и свежезаселённых стволовыми вредителями деревьев, а также очистку от захламлённости.

Сведения для расчёта степени повреждения:

год образования старого сухостоя - ;

основная причина повреждения древесины Изменение уровня грунтовых вод под действием ПКФ (код 773)

Дата проведения обследований 7.09.2017 года .

Исполнитель работ по проведению лесопатологического обследования:

Ф.И.О. Ретунских А.Б. Подпись

<\*> Раздел включается в акт в случае проведения лесопатологического обследования аварийных деревьев инструментальным способом.



Приложение 1  
к акту лесопатологического обследования

Ведомость  
лесных участков с выявленными несоответствиями  
таксационным описаниям

1. Источник данных	2. Год проведения лесопроцесса	3. Номер квартала	4. Номер выдела	5. Площадь выдела, га	6. Целевое назначение лесов	7. Категория защитных лесов	8. Номер лесопатологического выдела	9. Площадь лесопатологического выдела, га	Таксационная характеристика										Заложено пробных площадей					
									10. состав	11. порода	12. возраст, лет	13. средняя высота, м	14. средний диаметр, см	15. тип леса	16. тип условий место произрастания	17. полнота	18. бонитет	19. запас, куб. м/га	20. количество, шт.	21. общая площадь, га				
ТО	1991	68	17	92	Защитные	-	-	-	3	К	190	23	36	Мш	-	0,5	3	300	-	-	21.			
									2	П	130	23	26											
									3	Ос	125	26	32											
									2	Б	125	23	26											
Ф		68	17	92	Защитные	-	1	42	6	К	216	24	37	Мш	Вз	0,3	3	168	1	3,35				
									3	Е	156	27	49											
									1	Ос	151	27	54											
									+	П	156													

Примечание:

ТО - таксационные описания

Ф - фактическая характеристика лесного насаждения

ФИО: Ретунских А.Б.

Дата составления документа: 8 сентября 2017 года

Подпись 

Телефон: 8(38-254) 47-1-58

Приложение 1.1  
к акту лесопатологического обследования

Результаты проведения лесопатологического обследования  
лесных насаждений за сентябрь 2017 г.  
(месяц)

Субъект Российской Федерации Томская область Лесничество (лесопарк) Колпашевское  
Участковое лесничество Колпашевское Урочище (лесная дача) «Сельское»

1.	2.	3.	4.	5.	6.	7.	*Таксационная характеристика лесного насаждения								Распределение деревьев по категориям состояния, % от запаса										29.	30.	31.	32.	Назначенные мероприятия											
							8.	9.	10.	11.	12.	13.	14.	15.	16.	17.	18.	19.	20.	21.	22.	23.	24.	25.					26.	27.	28.	вид	площадь, га							
68	17	92	Защит.	Орех. Пром. зона	1	42	Площадь лесопатологического выдела, га	состав	8.	6	К	216	24	37	3	168	число деревьев на пробе, шт.	18.	19.	20.	21.	22.	23.	24.	25.	26.	27.	28.	29.	30.	31.	32.	33.	34.	ССР	42				
								возраст	10.	156	27	49					63	без признаков ослабления	18.	6,9	6,9	15,2	13,3	11,5	18,4	-	27,8	-	-	61,9	-	71								
								порода	9.	Ос	151	27	54			28	-	ослабленные	19.	-	-	-	7,7	-	-	-	-	-	801	100	356	100								
								средняя высота, м	11.	27	27	54						ослабленные	20.	-	-	57	35,3	7,7	-	-	-	-	-	-	-	-								
								средний диаметр, см	12.	37								ослабленные	19.	6,9	6,9	15,2	13,3	11,5	18,4	-	27,8	-	-	61,9	-	71								
								тип леса	13.	М ш								ослабленные	20.	4,3	4,3	5,1	2,6	82,2	-	-	-	-	-	-	-	-	-							
								полнота	14.	0,3								ослабленные	20.	4,3	4,3	5,1	2,6	82,2	-	-	-	-	-	-	-	-	-							
								бонитет	15.	3								ослабленные	20.	4,3	4,3	5,1	2,6	82,2	-	-	-	-	-	-	-	-	-							
								запас, куб. м/га	16.	168								ослабленные	20.	4,3	4,3	5,1	2,6	82,2	-	-	-	-	-	-	-	-	-							
								число деревьев на пробе, шт.	17.	236								ослабленные	19.	-	-	57	35,3	7,7	-	-	-	-	-	-	-	-	-							
								запас, куб. м/га	16.	168								ослабленные	19.	-	-	57	35,3	7,7	-	-	-	-	-	-	-	-	-							
								состав	8.	6	К	216	24	37	3	168		ослабленные	19.	-	-	57	35,3	7,7	-	-	-	-	-	-	-	-	-							
								возраст	10.	156	27	49						ослабленные	19.	-	-	57	35,3	7,7	-	-	-	-	-	-	-	-	-							
								средняя высота, м	11.	27	27	54						ослабленные	19.	-	-	57	35,3	7,7	-	-	-	-	-	-	-	-	-							
								средний диаметр, см	12.	37								ослабленные	19.	-	-	57	35,3	7,7	-	-	-	-	-	-	-	-	-							
								тип леса	13.	М ш								ослабленные	19.	-	-	57	35,3	7,7	-	-	-	-	-	-	-	-	-							
								полнота	14.	0,3								ослабленные	19.	-	-	57	35,3	7,7	-	-	-	-	-	-	-	-	-							
								бонитет	15.	3								ослабленные	19.	-	-	57	35,3	7,7	-	-	-	-	-	-	-	-	-							
								запас, куб. м/га	16.	168								ослабленные	19.	-	-	57	35,3	7,7	-	-	-	-	-	-	-	-	-							
								число деревьев на пробе, шт.	17.	236								ослабленные	19.	-	-	57	35,3	7,7	-	-	-	-	-	-	-	-	-							
								состав	8.	6	К	216	24	37	3	168		ослабленные	19.	-	-	57	35,3	7,7	-	-	-	-	-	-	-	-	-							
								возраст	10.	156	27	49						ослабленные	19.	-	-	57	35,3	7,7	-	-	-	-	-	-	-	-	-							
								средняя высота, м	11.	27	27	54						ослабленные	19.	-	-	57	35,3	7,7	-	-	-	-	-	-	-	-	-							
								средний диаметр, см	12.	37								ослабленные	19.	-	-	57	35,3	7,7	-	-	-	-	-	-	-	-	-							
								тип леса	13.	М ш								ослабленные	19.	-	-	57	35,3	7,7	-	-	-	-	-	-	-	-	-							
								полнота	14.	0,3								ослабленные	19.	-	-	57	35,3	7,7	-	-	-	-	-	-	-	-	-							
								бонитет	15.	3								ослабленные	19.	-	-	57	35,3	7,7	-	-	-	-	-	-	-	-	-							
								запас, куб. м/га	16.	168								ослабленные	19.	-	-	57	35,3	7,7	-	-	-	-	-	-	-	-	-							
								число деревьев на пробе, шт.	17.	236								ослабленные	19.	-	-	57	35,3	7,7	-	-	-	-	-	-	-	-	-							
								состав	8.	6	К	216	24	37	3	168		ослабленные	19.	-	-	57	35,3	7,7	-	-	-	-	-	-	-	-	-							
								возраст	10.	156	27	49						ослабленные	19.	-	-	57	35,3	7,7	-	-	-	-	-	-	-	-	-							
								средняя высота, м	11.	27	27	54						ослабленные	19.	-	-	57	35,3	7,7	-	-	-	-	-	-	-	-	-							
								средний диаметр, см	12.	37								ослабленные	19.	-	-	57	35,3	7,7	-	-	-	-	-	-	-	-								
								тип леса	13.	М ш								ослабленные	19.	-	-	57	35,3	7,7	-	-	-	-	-	-	-	-								
								полнота	14.	0,3								ослабленные	19.	-	-	57	35,3	7,7	-	-	-	-	-	-	-	-								
								бонитет	15.	3								ослабленные	19.	-	-	57	35,3	7,7	-	-	-	-	-	-	-	-								
								запас, куб. м/га	16.	168								ослабленные	19.	-	-	57	35,3	7,7	-	-	-	-	-	-	-	-								
								число деревьев на пробе, шт.	17.	236								ослабленные	19.	-	-	57	35,3	7,7	-	-	-	-	-	-	-	-								
								состав	8.	6	К	216	24	37	3	168		ослабленные	19.	-	-	57	35,3	7,7	-	-	-	-	-	-	-	-								
								возраст	10.	156	27	49						ослабленные	19.	-	-	57	35,3	7,7	-	-	-	-	-	-	-	-								
								средняя высота, м	11.	27	27	54						ослабленные	19.	-	-	57	35,3	7,7	-	-	-	-	-	-	-	-								
								средний диаметр, см	12.	37								ослабленные	19.	-	-	57	35,3	7,7	-	-	-	-	-	-	-									
								тип леса	13.	М ш								ослабленные	19.	-	-	57	35,3	7,7	-	-	-	-	-	-	-									
								полнота	14.	0,3								ослабленные	19.	-	-	57	35,3	7,7	-	-	-	-	-	-	-									
								бонитет	15.	3								ослабленные	19.	-	-	57	35,3	7,7	-	-	-	-	-	-	-									
								запас, куб. м/га	16.	168								ослабленные	19.	-	-																			

Результаты проведения лесопатологического обследования  
в лесных насаждениях, поврежденных вредителями леса  
(хвое-листогрызущими) за \_\_\_\_\_ 20 \_\_\_\_ г.  
(месяц)

Субъект Российской Федерации Томская область Лесничество (лесопарк) Колпашевское  
Участковое лесничество Колпашевское Урочище (лесная дача) Сельское

1.	2.	3.	4.	5.	6.	7.	Таксационная характеристика лесного насаждения								18.	Распределение деревьев по степени объедания кроны, % от числа стволов				Назначенные мероприятия						
							8.	9.	10.	11.	12.	13.	14.	15.		16.	17.	19.	20.	21.	22.	23.	24.	25.	26.	
Номер квартала	Номер выдела	Площадь выдела, га	Целевое назначение лесов	Категория защитных лесов	Номер лесопатологического выдела	Площадь лесопатологического выдела, га	состав	порода	Возраст	средняя высота, м	средний диаметр, см	тип леса	полнота	бонитет	запас, куб. м/га	Вид вредителя	Доля поврежденных деревьев, % от количества	до 25	26 - 49	50 - 75	более 75	Фаза развития вредителя	вид	площадь, га	Сроки проведения	
-	-	-	-	-	-	-	-	-	-	-	-	-	-	-	-	-	-	-	-	-	-	-	-	-	-	-

Показатели, не соответствующие таксационному описанию отмечаются "\*\*".

Исполнитель работ по проведению лесопатологического обследования:

ФИО: Ретунских А.Б. Подпись 

Дата составления документа: 27 сентября 2017 года Телефон: 8(38-254) 47-1-58





Приложение 1.4  
к акту лесопатологического обследования

Результаты проведения лесопатологического обследования  
лесных насаждений с использованием данных дистанционного  
зондирования Земли (авиационных и космических снимков)  
Субъект Российской Федерации Томская область Лесничество (лесопарк) Колпашевское  
Участковое лесничество Колпашевское Урочище (лесная дача) Сельское

1.	2.	3.	4.	5.	Краткая таксационная характеристика лесных насаждений по данным лесоустройства								Краткая характеристика материалов дистанционного зондирования Земли					20.	Назначенные мероприятия				
					6.	7.	8.	9.	10.	11.	12.	13.	14.	15.	16.	17.	18.		19.	21.	22.	23.	
Номер лесного квартала	Номер лесотаксационного выдела	Площадь лесотаксационного выдела, га	Номер лесопатологического выдела	Площадь лесопатологического выдела, га	порodный состав	средний возраст	средняя высота, м	средний диаметр, см	тип леса/тип лесорастительных условий	относительная полнота	бонитет	общий запас древесины, куб.м/га	Тип и наименование летательного аппарата	Наименование съемочной аппаратуры	Режим съемки (панораматический/мультикспектральный/красный/ВИК/ИК)	Пространственное разрешение (для каждого режима), м	Дата съемки (дд.мм.гггг)	Дата дешифрирования (дд.мм.гггг)	Предполагаемая причина повреждения	вид	площадь, га	сроки проведения (мм.гггг-мм.гггг)	
-	-	-	-	-	-	-	-	-	-	-	-	-	-	-	-	-	-	-	-	-	-	-	-

Исполнитель работ по проведению лесопатологического обследования:

ФИО: Ретунских А.Б.

Подпись



Дата составления документа: 27 сентября 2017 года

Телефон: 8(38-254) 47-1-58

**Ведомость перечета деревьев назначенных в рубку**  
**ВРЕМЕННАЯ ПРОБНАЯ ПЛОЩАДЬ № 1**

Субъект Российской Федерации Томская область

Лесничество (лесопарк) Колпашевское, Участковое лесничество Колпашевское (урочище

Сельское Квартал 68 Выдел 17 Площадь 42 га

Номер очага вредных организмов - Размер пробной площади 3,35 га

**Таксационная характеристика:**

Состав 6П 3Е 1Ос +П Возраст 216 Бонитет 3 Тип леса Мш

Полнота 0,3 Запас на га 168 м<sup>3</sup> Возобновление подросет отсутствием

Время и причина ослабления насаждения Изменение уровня грунтовых вод под действием ПКФ  
(код 773)

Тип очага: эпизодический, хронический (подчеркнуть)

**Фаза развития очага:** начальная, нарастания численности, собственно вспышка, кризис  
(подчеркнуть)

**Состояние насаждения, намечаемые мероприятия:** Состояние насаждения  
неудовлетворительное, в данном насаждении рекомендуется провести сплошную санитарную  
рубку.

Исполнитель работ по проведению лесопатологического обследования:

ФИО: Регунских А.Б.

Подпись 

Дата составления документа 7 сентября 2017 года

Телефон: 8(38-254) 47-1-58

## ВЕДОМОСТЬ ПЕРЕЧЕТА ДЕРЕВЬЕВ

Порода: Кедр

Ступени толщины, см	Количество деревьев по категориям состояния, шт.													Всего деревьев по ступеням толщины				
	I	II	III	IV		V		VI			Ветровал, бурелом			Аварийные деревья			шт.	В т. ч подле жат рубке, %
				НЗ	З	НЗ	З	НЗ	З	О	НЗ	З	О	НЗ	З	О		
16								2									2	100,0
20								7									7	100,0
24				5				18									23	100,0
28				3		2		10									15	100,0
32			2	3				20									25	92,0
36								38									38	100,0
40						1		34			3						38	100,0
44			3	5		3		36			8						55	94,5
48			3					25									28	89,3
52								5									5	100,0
Итого %	-	-	3,4	6,8	-	2,5	-	82,6	-	-	4,7	-	-					96,6%

Порода: Ель

Ступени толщины, см	Количество деревьев по категориям состояния, шт.													Всего деревьев по ступеням толщины				
	I	II	III	IV		V		VI			Ветровал, бурелом			Аварийные деревья			шт.	В т. ч подле жат рубке, %
				НЗ	З	НЗ	З	НЗ	З	О	НЗ	З	О	НЗ	З	О		
16																		
20				2													2	100,0
24			5								2						7	28,6
28			2								2						4	50,0
32																	0	-
36			8	2													10	20,0
40											2						2	100,0
44																	0	-
48																	0	-
52																	0	-
56											3						3	100,0
60	3	3	3	5		5		8			8						35	74,3
64																		
Итого %	4,8	4,8	28,6	14,3	-	7,9	-	12,7	-	-	27	-	-					61,9%

Порода: Осина

Ступени толщины, см	Количество деревьев по категориям состояния, шт.													Всего деревьев по ступеням толщины				
	I	II	III	IV		V		VI			Ветровал, бурелом			Аварийные деревья			шт.	В т. ч. подле жат рубке, %
				НЗ	З	НЗ	З	НЗ	З	О	НЗ	З	О	НЗ	З	О		
16																		
20																		
24																		
28																		
32																		
36																		
40				3													3	100,0
44				3													3	100,0
48				2													2	100,0
52																	0	-
56				10				2									12	100,0
60						8											8	100,0
64																		
Итого %	-	-	-	64,3	-	28,6	-	7,1	-	-	-	-	-					100 %

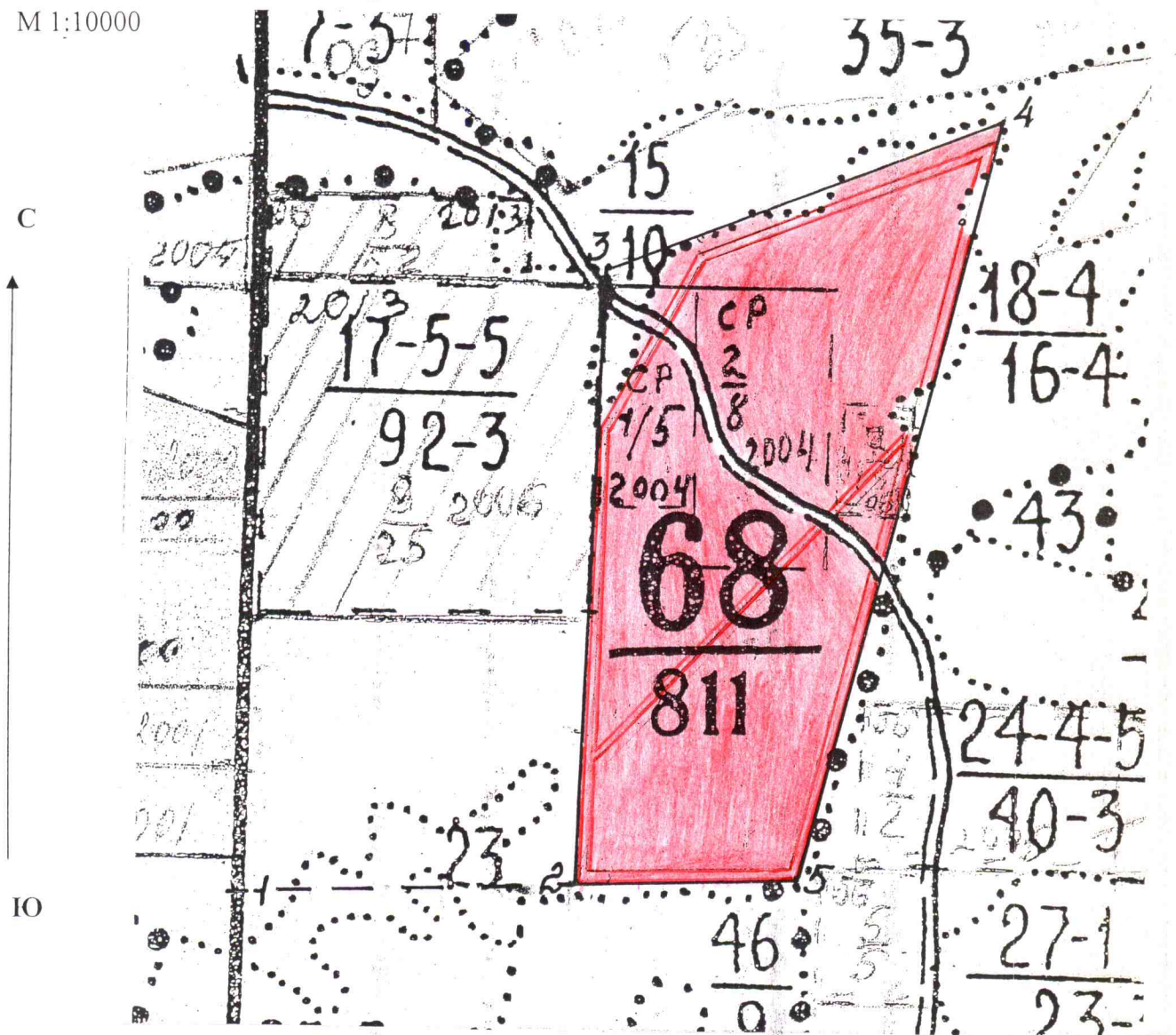
Порода: Пихта

Ступени толщины, см	Количество деревьев по категориям состояния, шт.													Всего деревьев по ступеням толщины				
	I	II	III	IV		V		VI			Ветровал, бурелом			Аварийные деревья			шт.	В т. ч. подле жат рубке, %
				НЗ	З	НЗ	З	НЗ	З	О	НЗ	З	О	НЗ	З	О		
16				2													2	100,0
20		3	10	5													18	27,8
24			13														13	0,0
28			2	3				3									8	75,0
32				2													2	100,0
36																		
40																		
44																		
48																		
52																		
Итого %	-	7,0	58,1	27,9	-	-	-	7,0	-	-	-	-	-					34,9 %



Абрис участка



М 1:10000



№ выдела	Ленты (круговой площадки) перече́та				
	№ ленты (площадки)	длина, м	ширина, м	радиус, м	площадь, га
17	1	3350	10	-	3,35

Номера точек	Координаты	Румбы линий	Длина, м
0-1	-	СВ : 1°	1888
1-2	-	СВ : 88°	500
2-3	-	СВ : 2°	915
3-4	-	СВ : 68°	625
4-5	-	ЮЗ : 14°	1175
5-2	-	ЮЗ : 88°	325

Условные обозначения:

	лента пере́чета
	лесопатологический выдел

Исполнитель работ по проведению лесопатологического исследования:

ФИО: Ретунских А.Б.

Подпись 

Дата составления документа: 7 сентября 2017 года

Телефон: 8(38-254) 47-1-58

ПЕРЕЧЕТНАЯ ВЕДОМОСТЬ  
АВАРИЙНЫХ ДЕРЕВЬЕВ, НАЗНАЧЕННЫХ В РУБКУ

№ дерева	Координаты	Порода	Высота, м	Диаметр, см	Запас, куб. м	Структурные изъяны, характеризующие аварийность дерева	Мероприятие	Сроки проведения мероприятия
1.	2.	3.	4.	5.	6.	7.	8.	9.
-	-	-	-	-	-	-	-	-
-	-	-	-	-	-	-	-	-
-	-	-	-	-	-	-	-	-
-	-	-	-	-	-	-	-	-
-	-	-	-	-	-	-	-	-

Исполнитель работ по проведению лесопатологического обследования:

ФИО: Ретунских А.Б.

Подпись 

Дата составления документа: 7 сентября 2017 года

Телефон: 8(38-254) 47-1-58

- \* Раздел включается в акт, в случае проведения лесопатологического обследования визуальным способом.  
\* Раздел включается в акт в случае проведения лесопатологического обследования инструментальным способом.

**ЛИСТОК СИГНАЛИЗАЦИИ**  
**о выявлении повреждений насаждений насекомыми, болезнями**  
**и другими неблагоприятными факторами**

1. Место выявления повреждений Колпашевское лесничество  
Колпашевское участковое лесничество, урочище Сельское, квартал № 68, выдел 17  
(урочище, лесничество, лесопарк, квартал, выдел, координаты, другое)
2. Что обнаружено усыхание, свежий и старый сухостой деревьев Кедра, свежий ветровал  
бурелом деревьев Ели, деревья Осина заражены грибными болезнями  
(ветровал, бурелом, горельник, объедание, свежий сухостой, пожелтение хвои или листвы, наличие большого количества личинок на деревьях, другое и т.п.)
3. Повреждена древесная порода Кедр, Осина
4. Примерная площадь повреждения 42 га.
5. Сообщил (должность, Ф.И.О.) Участковый лесничий Колпашевского участкового  
лесничества Ретунских Андрей Борисович
6. Контактный телефон (адрес) 8 (38-254) 47-1-58

Подпись \_\_\_\_\_



\_\_\_\_\_ 07.09.2017 г.



Л-ВО: СЕЛЬСКОЕ

КАТЕГОРИЯ ЛЕСОВ: ЛЕСА ОРЕХОПР

НВ: ПЛОТ : СОСТАВ : Я: ВЯ: Э Д : В : В : Д : К : Г : Е  
ОБ: ШАДБ : ПОДРОСТ : Р: ЫР: Л Е : О : Ы : И : Л : Р : С  
МА: : ПОДЛЕСОК : У: СУ: Е С : З : С : А : : :  
ЕЕ: В : ПОКРОВ: ПОЧВА : С: ОС: М А: Р : О : М : В : В :  
РЛ: : РЕЛЬЕФ : : ТА: Е : А : Т : Е : О : О :  
А: ГА: : ОСОБЕННОСТИ ВЫДЕЛА : : А : Н : С : А : Т : З : З :  
: : : : : : Т : Т : : Р : Р : Р :

1 350 6КЛХ2П10С1Б 1 23 КЛХ 170 23 38 5 2  
П 130 23 26  
ОС 115 26 36  
Б 115 24 26

ПОДРОСТ: 6К ЗП 1Е 25 ЛЕТ, ВЫСОТА 25.0 М,  
ПОДЛЕСОК: Р ШП РЕДКИЙ  
ХОЗЯЙСТВЕННАЯ КАТЕГОРИЯ: ЛЕСА ОРЕХОПРОМЫСЛ. ЗОН  
УРОЖАЙНОСТЬ КЕДРА 110 КГ/ГА СМОЛОПРОДУКТИВНОС

2 450 8КЛХ1Е10С \* 1 24 КЛХ 190 24 40 5 2  
Е 130 24 28  
ОС 115 26 32

ХОЗЯЙСТВЕННАЯ КАТЕГОРИЯ: ЛЕСА ОРЕХОПРОМЫСЛ. ЗОН  
УРОЖАЙНОСТЬ КЕДРА 130 КГ/ГА СМОЛОПРОДУКТИВНОС

14 350 5КЛХ1П4ОС+Б 1 24 КЛХ 170 23 38 5 2  
П 130 23 26  
ОС 125 26 36  
Б 125

ХОЗЯЙСТВЕННАЯ КАТЕГОРИЯ: ЛЕСА ОРЕХОПРОМЫСЛ. ЗОН  
УРОЖАЙНОСТЬ КЕДРА 110 КГ/ГА СМОЛОПРОДУКТИВНОС

15 1050 7Б2С1К 1 20 Б 100 20 20 10 4  
С 100 20 24  
К 130 21 26

ХОЗЯЙСТВЕННАЯ КАТЕГОРИЯ: ЛЕСА ОРЕХОПРОМЫСЛ. ЗОН

17 9250 3КЛР2П3ОС2Б 1 24 КЛР 190 23 36 5 2  
П 130 23 26  
ОС 125 26 32  
Б 125 23 26

ХОЗЯЙСТВЕННАЯ КАТЕГОРИЯ: ЛЕСА ОРЕХОПРОМЫСЛ. ЗОН  
УРОЖАЙНОСТЬ КЕДРА 70 КГ/ГА СМОЛОПРОДУКТИВНОС

18 1650 5КЛХЗБ2ОС 1 19 КЛХ 150 19 36 4 2 4  
Б 115 17 26  
ОС 115 22 32

ХОЗЯЙСТВЕННАЯ КАТЕГОРИЯ: ЛЕСА ОРЕХОПРОМЫСЛ. ЗОН  
УРОЖАЙНОСТЬ КЕДРА 50 КГ/ГА СМОЛОПРОДУКТИВНОС



ПРОМЫСЛ. ЗОН

КВАРТАЛ: 13-68

Б	ТИП	Т	П	ЗАП. СЫРО	РАСТ. К	ЗАПАС НА ВЫДЕЛЕ	ХОЗЯЙСТВЕННЫЕ
О			О	ЛЕСА	ДЕС. КБМ	Л: В ДЕС. КБМ.	
Н	ЛЕСА	У	Л				
И			Н	НА: ОБЩ.	В Т	Т: СУ	РЕ-: ЕД. ЗАХЛАМЛ
Т		М	О	: НА	: Ч ПО	: О: ХО	: ДИН:
Е			Т	ГА: ВЫ-	: СОСТ	: В: СТО:	: ДЕР: ОБЩ: ЛИК:
Т			А	: ДЕЛ	: ПОР	: Я	: ВИДА:

РАСПОРЯЖЕНИЯ

3 МШ

5	28	84	51	1
			17	1
			8	2
			8	2

ИСКЛ. РАСЧ. ПОЛЬЗ

1.0 Т.ШТ/ГА

ТЬ 50 КГ/ГА

3 МШ

5	30	120	96	1
			12	1
			12	2

ИСКЛ. РАСЧ. ПОЛЬЗ

ТЬ 70 КГ/ГА

3 МШ

5	30	1050	525	1
			105	1
			420	2

ИСКЛ. РАСЧ. ПОЛЬЗ

ТЬ 50 КГ/ГА

МШ

6	14	140	98	2
			28	1
			14	1

ИСКЛ. РАСЧ. ПОЛЬЗ

МШ

5	30	2760	828	1
			552	1
			828	2
			552	2

ИСКЛ. РАСЧ. ПОЛЬЗ

ТЬ 30 КГ/ГА

МШ

4	17	272	136	
			82	
			54	

ИСКЛ. РАСЧ. ПОЛЬЗ

ТЬ 30 КГ/ГА

**ВЕДОМОСТЬ ПЕРЕЧЕТА ДЕРЕВЬЕВ**

Порода:	Кедр	Кв.	68	Выд.	47
	Разряд высот	4			

Ступени толщины, см	Количество деревьев по категориям состояния, шт.															Всего деревьев по ступеням толщины				
	I	II	III	IV		V		VI			ветровал, бурелом			аварийные деревья			Всего деревьев по ступеням толщины, шт/кубм	в т.ч. подлеж ат рубке, шт.	в т.ч. подлежа т рубке, %	
			НЗ	З	НЗ	З	НЗ	З	О	НЗ	З	О	НЗ	З	О					
8																	0	0	#ДЕЛ 0!	
12																		0	0	#ДЕЛ 0!
16								2									2	2	100,0	
20								7									7	7	100,0	
24				5				18									23	23	100,0	
28				3		2		10									15	15	100,0	
32			2	3				20									25	23	92,0	
36								38									38	38	100,0	
40						1		34			3						38	38	100,0	
44			3	5		3		36			8						55	52	94,5	
48			3					25									28	25	89,3	
52								5									5	5	100,0	
56																	0	0	#ДЕЛ 0!	
60																	0	0	#ДЕЛ 0!	
64																	0	0	#ДЕЛ 0!	
68																	0	0	#ДЕЛ 0!	
Итого, шт	0	0	8	16	0	6	0	195	0	0	11	0	0				236	228	96,6	
Итого, %	0,0	0,0	3,4	6,8	0,0	2,5	0,0	82,6	0,0	0,0	4,7	0,0	0,0				шт.	шт.	%	
Итого, м³	0,0	0,0	13,5	15,9	0,0	8,1	0,0	258,6	0,0	0,0	18,6	0,0	0,0				314,8	301,2	95,7	
Итого, %	0,0	0,0	4,3	5,1	0,0	2,6	0,0	82,2	0,0	0,0	5,9	0,0	0,0				м³	м³	%	

**ВЕДОМОСТЬ ПЕРЕЧЕТА ДЕРЕВЬЕВ**

Порода:	Ель	Кв.	68	Выд.	47
	Разряд высот	4			

Ступени толщины, см	Количество деревьев по категориям состояния, шт.															Всего деревьев по ступеням толщины			
	I	II	III	IV		V		VI			ветровал, бурелом			аварийные деревья			Всего деревьев по ступеням толщины, шт.	в т.ч. подлеж ат рубке, шт.	в т.ч. подлежа т рубке, %
			НЗ	З	НЗ	З	НЗ	З	О	НЗ	З	О	НЗ	З	О				
8																	0	0	#ДЕЛ 0!
12																	0	0	#ДЕЛ 0!
16																	0	0	#ДЕЛ 0!
20				2													2	2	100,0
24			5								2						7	2	28,6
28			2								2						4	2	50,0
32																	0	0	#ДЕЛ 0!
36			8	2													10	2	20,0
40											2						2	2	100,0
44																	0	0	#ДЕЛ 0!
48																	0	0	#ДЕЛ 0!
52																	0	0	#ДЕЛ 0!
56											3						3	3	100,0
60	3	3	3	5		5		8			8						35	26	74,3
64																	0	0	#ДЕЛ 0!
Итого, шт	3	3	18	9	0	5	0	8	0	0	17	0	0				63	39	61,9
Итого, %	4,8	4,8	28,6	14,3	0,0	7,9	0,0	12,7	0,0	0,0	27,0	0,0	0,0				шт.	шт.	%
Итого, м³	10,7	10,7	23,5	20,6	0,0	17,8	0,0	28,4	0,0	0,0	42,9	0,0	0,0				154,5	109,7	71,0
Итого, %	6,9	6,9	15,2	13,3	0,0	11,5	0,0	18,4	0,0	0,0	27,8	0,0	0,0				м³	м³	%

### ВЕДОМОСТЬ ПЕРЕЧЕТА ДЕРЕВЬЕВ

Порода: Берёза      Кв. 68      Выд. 47

Разряд высот 3

Ступени толщины, см	Количество деревьев по категориям состояния, шт.															Всего деревьев по ступеням толщины				
	I	II	III	IV		V		VI			ветровал, бурелом			аварийные деревья			Всего деревьев по ступеням толщины, шт.	в т.ч. подлеж ат рубке, шт.	в т.ч. подлежа т рубке, %	
				НЗ	З	НЗ	З	НЗ	З	О	НЗ	З	О	НЗ	З	О				
8																		0	0	#ДЕЛ/0!
12																		0	0	#ДЕЛ/0!
16																		0	0	#ДЕЛ/0!
20																		0	0	#ДЕЛ/0!
24																		0	0	#ДЕЛ/0!
28																		0	0	#ДЕЛ/0!
32																		0	0	#ДЕЛ/0!
36																		0	0	#ДЕЛ/0!
40																		0	0	#ДЕЛ/0!
44																		0	0	#ДЕЛ/0!
48																		0	0	#ДЕЛ/0!
52																		0	0	#ДЕЛ/0!
56																		0	0	#ДЕЛ/0!
60																		0	0	#ДЕЛ/0!
Итого, шт	0	0	0	0	0	0	0	0	0	0	0	0	0	0	0	0	0	0	0	#ДЕЛ/0!
Итого, %	#####	#####	#####	#####	#####	#ДЕЛ/0!	#####	#ДЕЛ/0!	#####	#####	#####	#####	#####	#####	#####	#####	#####	шт.	шт.	%
Итого, м <sup>3</sup>	0,0	0,0	0,0	0,0	0,0	0,0	0,0	0,0	0,0	0,0	0,0	0,0	0,0	0,0	0,0	0,0	0,0	0,0	0,0	#ДЕЛ/0!
Итого, %	#####	#####	#####	#####	#####	#ДЕЛ/0!	#####	#ДЕЛ/0!	#####	#####	#####	#####	#####	#####	#####	#####	#####	м <sup>3</sup>	м <sup>3</sup>	%

### ВЕДОМОСТЬ ПЕРЕЧЕТА ДЕРЕВЬЕВ

Порода: Осина      Кв. 68      Выд. 47

Разряд высот 3

Ступени толщины, см	Количество деревьев по категориям состояния, шт.															Всего деревьев по ступеням толщины				
	I	II	III	IV		V		VI			ветровал, бурелом			аварийные деревья			Всего деревьев по ступеням толщины, шт.	в т.ч. подлеж ат рубке, шт.	в т.ч. подлежа т рубке, %	
				НЗ	З	НЗ	З	НЗ	З	О	НЗ	З	О	НЗ	З	О				
8																		0	0	#ДЕЛ/0!
12																		0	0	#ДЕЛ/0!
16																		0	0	#ДЕЛ/0!
20																		0	0	#ДЕЛ/0!
24																		0	0	#ДЕЛ/0!
28																		0	0	#ДЕЛ/0!
32																		0	0	#ДЕЛ/0!
36																		0	0	#ДЕЛ/0!
40				3														3	3	100,0
44				3														3	3	100,0
48				2														2	2	100,0
52																		0	0	#ДЕЛ/0!
56				10				2										12	12	100,0
60						8												8	8	100,0
64																		0	0	#ДЕЛ/0!
68																		0	0	#ДЕЛ/0!
Итого, шт	0	0	0	18	0	8	0	2	0	0	0	0	0	0	0	0	0	28	28	100,0
Итого, %	0,0	0,0	0,0	64,3	0,0	28,6	0,0	7,1	0,0	0,0	0,0	0,0	0,0	0,0	0,0	0,0	0,0	шт.	шт.	%
Итого, м <sup>3</sup>	0,0	0,0	0,0	43,6	0,0	27,0	0,0	5,9	0,0	0,0	0,0	0,0	0,0	0,0	0,0	0,0	0,0	76,5	76,5	100,0
Итого, %	0,0	0,0	0,0	57,0	0,0	35,3	0,0	7,7	0,0	0,0	0,0	0,0	0,0	0,0	0,0	0,0	0,0	м <sup>3</sup>	м <sup>3</sup>	%



## ВЕДОМОСТЬ ПЕРЕЧЕТА ДЕРЕВЬЕВ

Порода: Пихта      Кв. 68      Выд. 47

Разряд высот 3

Ступени толщины, см	Количество деревьев по категориям состояния, шт.															Всего деревьев по ступеням толщины						
	I			II		III		IV		V		VI			ветровал, бурелом			аварийные деревья			Всего деревьев по ступеням толщины,	в т.ч. подлеж ат рубке, шт.
			НЗ	З	НЗ	З	НЗ	З	О	НЗ	З	О	НЗ	З	О	НЗ	З	О				
8																				0	0	#ДЕЛ 0'
12																				0	0	#ДЕЛ 0'
16				2																2	2	100,0
20		3	10	5																18	5	27,8
24			13																	13	0	0,0
28			2	3					3											8	6	75,0
32				2																2	2	100,0
36																				0	0	#ДЕЛ 0'
40																				0	0	#ДЕЛ 0'
44																				0	0	#ДЕЛ 0'
48																				0	0	#ДЕЛ 0'
52																				0	0	#ДЕЛ 0'
56																				0	0	#ДЕЛ 0'
60																				0	0	#ДЕЛ 0'
Итого, шт	0	3	25	12	0	0	0	3	0	0	0	0	0	0	0					43	15	34,9
Итого, %	0,0	7,0	58,1	27,9	0,0	0,0	0,0	7,0	0,0	0,0	0,0	0,0	0,0	0,0	0,0					шт.	шт.	%
Итого, м <sup>3</sup>	0,0	0,8	9,2	5,2	0,0	0,0	0,0	1,9	0,0	0,0	0,0	0,0	0,0	0,0	0,0					17,0	7,0	41,4
Итого, %	0,0	4,6	54,0	30,4	0,0	0,0	0,0	11,0	0,0	0,0	0,0	0,0	0,0	0,0	0,0					м <sup>3</sup>	м <sup>3</sup>	%



# ВЕДОМОСТЬ ПЕРЕЧЕТА ДЕРЕВЬЕВ ОБЩАЯ ПО ВСЕМ ПОРОДАМ

Кв. 68 Выд. 17

Порода:	Количество деревьев по категориям состояния, шт.												Всего деревьев по ступеням толщины		
	I	II	III	IV	V		VI		ветровал, бурелом			Всего деревьев по ступеням толщины, шт.	в т.ч. подлежат рубке, шт.	в т.ч. подлеж ат рубке, %	
					НЗ	З	НЗ	З	О	НЗ	З				О
Итого, шт	3	6	51	55	0	19	0	208	0	28	0	0	370	310	83,8
Итого, %	1	2	13,8	14,9	0,0	5,1	0,0	56,2	0,0	7,6	0,0	0,0			
Итого, м <sup>3</sup>	10,65	11,43	46,24	85,28	0,00	52,90	0,00	294,78	0,00	61,52	0,00	0,00	562,80	494,48	87,9
Итого, %	1,9	2,0	8,2	15,2	0,0	9,4	0,0	52,4	0,0	10,9	0,0	0,0			

УТВЕРЖДАЮ:

Должность: Начальник отдела лесного хозяйства  
и государственного лесного реестра

Ф.И.О. Атрашенко В.А.

М.П.



Акт № 22

несоответствия данных государственного лесного реестра  
натурному обследованию

г. Колпашево \_\_\_\_\_

28.09.2017 год \_\_\_\_\_

Барабаш Николай Николаевич помощник главного лесничего Колпашевского лесничества-  
филиала ОГКУ «Томсклес»;

Ретунских Андрей Борисович участковый лесничий Колпашевского участкового лесничества  
Колпашевского лесничества-филиала ОГКУ «Томсклес»;

Муковников Алексей Владимирович помощник участкового лесничего Шудельского  
участкового лесничества Колпашевского лесничества-филиала ОГКУ «Томсклес»;

(Ф.И.О., должности и наименования организаций лиц, проводивших обследование)

провели натурное обследование лесного участка, в целях: проверки точности таксации выделов  
при лесоустройстве, намечаемых к отводу, для проведения санитарной рубки в Колпашевском  
лесничестве, Колпашевском участковом лесничестве урочище Сельское в квартале 68, выдел  
17

При обследовании уточнены данные лесного реестра и установлено:

1. Участок расположен в лесах Колпашевского лесничества, Колпашевского участкового  
лесничества, урочище Сельское,  
в кварталах № 68 выделах 17 (часть выдела)

Субъект Российской Федерации Томская область

Муниципальный район Колпашевский

1. Подразделение лесов по целевому назначению защитные леса

2. Категория защитных лесов орехово-промысловая зона

3. Общая площадь участка 42,0 га,

в том числе:

лесных земель 42,0 га,

из них: покрытых лесной растительностью 42,0 га

не покрытых лесом - га

в том числе не сомкнувшихся лесных культур - га

нелесных земель - га

из них: пашни - га

сенокосов - га

пастбищ - га

вод - га

прочих земель - га.

4. Таксационное описание по материалам государственного лесного реестра:

Наименование лесничества	№ квартала	№ выдела	Площадь, га	Состав насаждения	Класс возраста ----- возраст, лет	Бонитет	Полнота	Общий запас древесины, куб. м
Колпашевское, Колпашевское участковое, урочище Сельское	68	часть выдела 17	42,0	ЗКЛР 2П 3Ос 2Б	5 / 190	3	0,5	12600
Итого			42,0					12600

5. Таксационное описание по результатам обследования:

Наименование лесничества	№ квартала	№ выдела	Площадь, га	Состав насаждения	Класс возраста ----- возраст, лет	Бонитет	Полнота	Общий запас древесины, куб. м
Колпашевское, Колпашевское участковое, урочище Сельское	68	часть выдела 17	42,0	6КЛР 3Е 1Ос + П	6 / 216	3	0,3	7056
Итого			42,0					7056

6. Участок не имеет особо защитное значение, выражающееся в следующем: \_\_\_\_\_

7. Лесохозяйственные особенности участка в результате изменения уровня грунтовых вод под действием ПКФ, произошло усыхание деревьев Кедра.

8. При составлении акта сделаны следующие замечания и предложения \_\_\_\_\_

Лица, проводившие обследование:

\_\_\_\_\_  
 Барабаш Н.Н.  
 (Ф.И.О., подпись)

\_\_\_\_\_  
 Ретунских А.Б.  
 (Ф.И.О., подпись)

\_\_\_\_\_  
 Муковников А.В.  
 (Ф.И.О., подпись)

Неотъемлемой частью настоящего акта является чертёж лесного участка

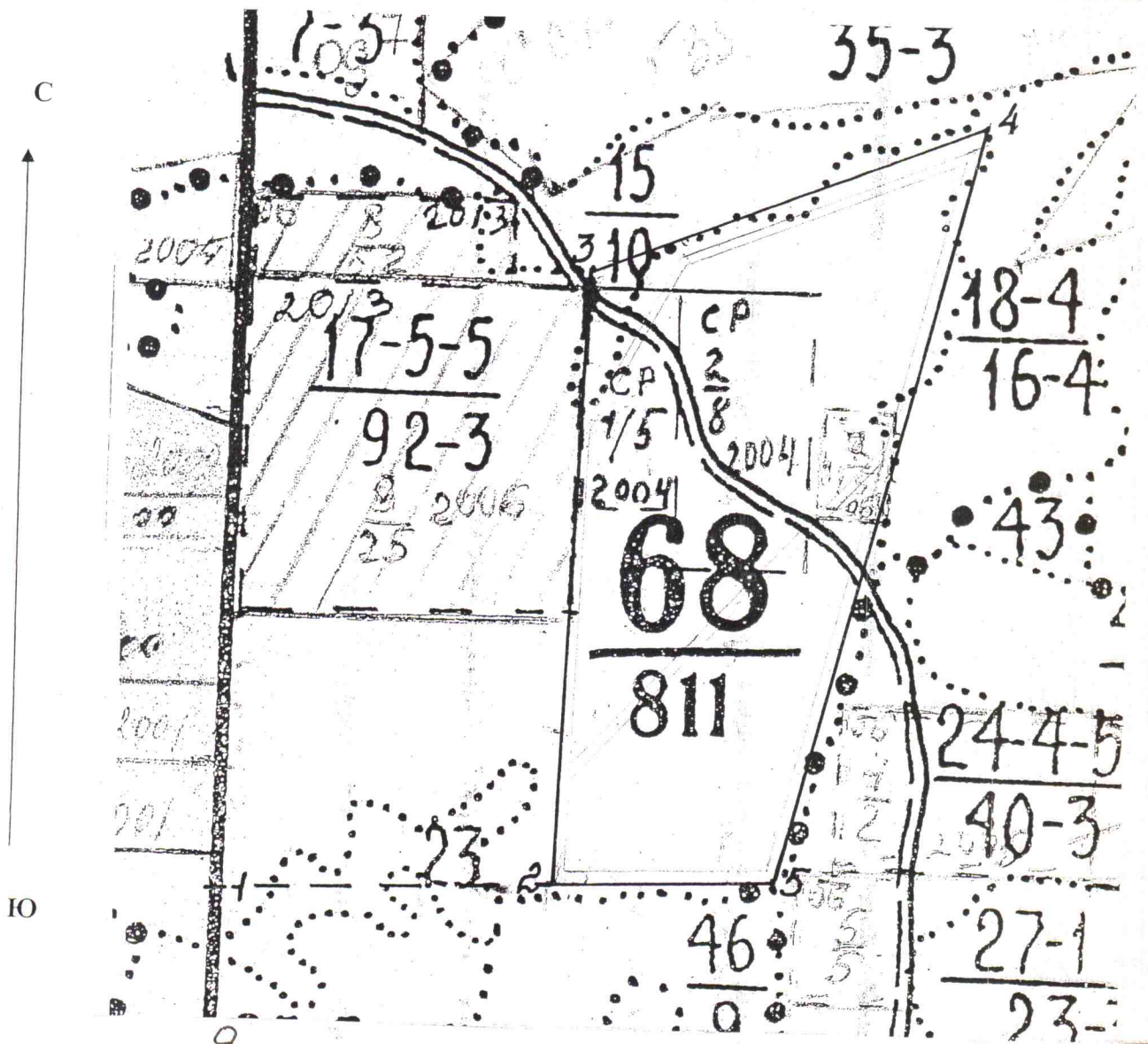


Чертеж лесного участка

Местоположение лесного участка Томская область, Колпашевский район, Колпашевское  
 лесничество, Колпашевское участковое лесничество, урочище Сельское,  
 квартал № 68, выдел № 17

Площадь участка 42,0 га

Масштаб 1:10000



Данные инструментальной съёмки границ участка:

№ точек	Румбы линий	Длина линий, м	№ точек	Румбы линий	Длина линий, м
0-1	СВ : 1°	1888	3-4	СВ : 68°	625
1-2	СВ : 88°	500	4-5	ЮЗ : 14°	1175
2-3	СВ : 2°	915	5-2	ЮЗ : 88°	325

Подписи:

Лица, проводившие обследование

Помощник главного лесничего

Участковый лесничий

Помощник участкового лесничего

(должность, подпись, печать, Ф.И.О.) Барабаш Н.Н.  
 (должность, подпись, печать, Ф.И.О.) Ретунских А.Б.  
 (должность, подпись, печать, Ф.И.О.) Муковников А.В.

