

УТВЕРЖДАЮ:

Должность Начальник департамента

Ф.И.О. Малькевич М.В.

Дата 16.10.2014

Акт
лесопатологического обследования № 21-1

лесных насаждений Молчановского лесничества (лесопарка)
Томской области
(субъект Российской Федерации)

Способ лесопатологического обследования: 1. Визуальный
2. Инструментальный

Место проведения

Участковое лесничество	Урочище (дача)	Квартал (кварталы)	Выдел (выделы)	Площадь, га
Сулзатское	Сулзатское	119	50	0,5
Сулзатское	Сулзатское	119	48	1,0
Сулзатское	Сулзатское	119	51	0,6
Сулзатское	Сулзатское	119	9	0,4
Сулзатское	Сулзатское	111	56	0,3
Сулзатское	Сулзатское	111	57	0,3

Лесопатологическое обследование проведено на общей площади 3,1 га.

1. Визуальное лесопатологическое обследование.*

Наземное

Дистанционное

1.1. На площади _____ га фактическая таксационная характеристика лесного насаждения соответствует (не соответствует) таксационному описанию (нужное подчеркнуть). Причины несоответствия - _____

Список участков с выявленными несоответствиями приведен в приложении 1 к настоящему Акту.

1.2. Лесные насаждения с нарушенной и утраченной устойчивостью выявлены на площади _____ га:

Участковое лесничество	Урочище (дача)	Площадь, га		Причина ослабления (гибели)
		с нарушенной устойчивостью	с утраченной устойчивостью	
-	-	-	-	-
-	-	-	-	-
Итого				

Состояние обследованных лесных насаждений приведено в приложениях 1.1 – 1.4 к Акту в зависимости от метода проведения ЛПО.

1.3. В обследованных лесных участках прогнозируется:

Прогноз	Площадь, га
Ослабление лесных насаждений	-
Усыхание лесных насаждений различной степени	-
Развитие очагов вредных организмов	-

1.4. Обнаружено загрязнение лесного участка отходами и выбросами: промышленными
бытовыми

Вид загрязнения	Размеры загрязнения			Объём, кубм	Площадь загрязнения, га
	длина, м	ширина, м	высота, м		
-	-	-	-	-	-
-	-	-	-	-	-

ЗАКЛЮЧЕНИЕ

Оценка текущего санитарного и лесопатологического состояния лесных насаждений, назначенные профилактические мероприятия по защите лесов, агитационные мероприятия:

Исполнитель работ по проведению лесопатологического обследования:

Ф.И.О. Кудрявцев Александр Васильевич

Подпись



* Раздел включается в акт, в случае проведения лесопатологического обследования визуальным способом.

2. Инструментальное обследование лесного участка.* кв. 119 выд. 50

2.1. Фактическая таксационная характеристика лесного насаждения соответствует (не соответствует) (нужное подчеркнуть) таксационному описанию. Причины несоответствия:

Ведомость лесных участков с выявленными несоответствиями таксационным описаниям приведена в приложении 1 к Акту.

2.2. Состояние насаждений: с нарушенной устойчивостью
с утраченной устойчивостью

причины повреждения:

Наблюдается выпадение деревьев с корнем, наклон деревьев с обрывом корней более трети, сломы стволов ниже одной трети протяженности кроны.

Заселено (отработано) стволовыми вредителями:

Вид вредителя	Порода	Встречаемость (% заселённых деревьев)	Степень заселения лесного насаждения (слабая, средняя, сильная)
-	-	-	-
-	-	-	-
-	-	-	-

Повреждено огнём:

Вид пожара	Порода	Состояние корневых лап		Состояние корневой шейки		Подсушивание луба	
		процент повреждённых огнём корней	процент деревьев с данным повреждением	ожог корневой шейки по окружности (1/4; 2/4; 3/4; более 3/4)	процент деревьев с данным повреждением	по окружности (1/4; 2/4; 3/4; более 3/4)	процент деревьев с данным повреждением
-	-	-	-	-	-	-	-
-	-	-	-	-	-	-	-
-	-	-	-	-	-	-	-

Поражено болезнями:

Вид болезни	Порода	Встречаемость (% поражённых деревьев)	Степень поражения лесного насаждения (слабая, средняя, сильная)
-	-	-	-
-	-	-	-
-	-	-	-

2.3. Выборке подлежит 100 % деревьев,

в том числе:

ослабленных - % (причины назначения) _____ ;

сильно ослабленных - % (причины назначения) _____ ;

усыхающих - % (причины назначения) Ветровал май 2017 года _____ ;

свежего сухостоя - %,

в том числе: свежего ветровала 100 %;

свежего бурелома - %;

старого бурелома - %;

в том числе: старого бурелома - %;

старого сухостоя - %;

аварийных - %.

2.4. Полнота лесного насаждения после уборки деревьев, подлежащих рубке, составит 0 .

Критическая полнота для данной категории лесных насаждений составляет _____ - _____ .

2. Инструментальное обследование лесного участка.* кв. 119 выд. 48

2.1. Фактическая таксационная характеристика лесного насаждения соответствует (не соответствует) (нужное подчеркнуть) таксационному описанию. Причины несоответствия:

Ведомость лесных участков с выявленными несоответствиями таксационным описаниям приведена в приложении 1 к Акту.

2.2. Состояние насаждений: с нарушенной устойчивостью
с утраченной устойчивостью

причины повреждения:

Наблюдается выпадение деревьев с корнем, наклон деревьев с обрывом корней более трети, сломы стволов ниже одной трети протяженности кроны.

Заселено (отработано) стволовыми вредителями:

Вид вредителя	Порода	Встречаемость (% заселённых деревьев)	Степень заселения лесного насаждения (слабая, средняя, сильная)
-	-	-	-
-	-	-	-
-	-	-	-

Повреждено огнём:

Вид пожара	Порода	Состояние корневых лап		Состояние корневой шейки		Подсушивание луба	
		процент повреждённых огнём корней	процент деревьев с данным повреждением	ожог корневой шейки по окружности (1/4; 2/4; 3/4; более 3/4)	процент деревьев с данным повреждением	по окружности (1/4; 2/4; 3/4; более 3/4)	процент деревьев с данным повреждением
-	-	-	-	-	-	-	-
-	-	-	-	-	-	-	-
-	-	-	-	-	-	-	-

Поражено болезнями:

Вид болезни	Порода	Встречаемость (% поражённых деревьев)	Степень поражения лесного насаждения (слабая, средняя, сильная)
-	-	-	-
-	-	-	-
-	-	-	-

2.3. Выборке подлежит 100 % деревьев,

в том числе:

ослабленных - % (причины назначения) _____ ;

сильно ослабленных - % (причины назначения) _____ ;

усыхающих - % (причины назначения) Ветровал 2017 года _____ ;

свежего сухостоя - %,

в том числе: свежего ветровала 100 %;

свежего бурелома - %;

старого бурелома - %;

в том числе: старого бурелома - %;

старого сухостоя - %;

аварийных - %.

2.4. Полнота лесного насаждения после уборки деревьев, подлежащих рубке, составит 0 .

Критическая полнота для данной категории лесных насаждений составляет _____ - _____ .

2. Инструментальное обследование лесного участка.* кв. 119 выд. 51

2.1. Фактическая таксационная характеристика лесного насаждения соответствует (не соответствует) (нужное подчеркнуть) таксационному описанию. Причины несоответствия:

Ведомость лесных участков с выявленными несоответствиями таксационным описаниям приведена в приложении 1 к Акту.

2.2. Состояние насаждений: с нарушенной устойчивостью
с утраченной устойчивостью

причины повреждения:

Наблюдается выпадение деревьев с корнем, наклон деревьев с обрывом корней более трети, сломы стволов ниже одной трети протяженности кроны.

Заселено (отработано) стволовыми вредителями:

Вид вредителя	Порода	Встречаемость (% заселённых деревьев)	Степень заселения лесного насаждения (слабая, средняя, сильная)
-	-	-	-
-	-	-	-
-	-	-	-

Повреждено огнём:

Вид пожара	Порода	Состояние корневых лап		Состояние корневой шейки		Подсушивание луба	
		процент повреждённых огнём корней	процент деревьев с данным повреждением	ожог корневой шейки по окружности (1/4; 2/4; 3/4; более 3/4)	процент деревьев с данным повреждением	по окружности (1/4; 2/4; 3/4; более 3/4)	процент деревьев с данным повреждением
-	-	-	-	-	-	-	-
-	-	-	-	-	-	-	-
-	-	-	-	-	-	-	-

Поражено болезнями:

Вид болезни	Порода	Встречаемость (% поражённых деревьев)	Степень поражения лесного насаждения (слабая, средняя, сильная)
-	-	-	-
-	-	-	-
-	-	-	-

2.3. Выборке подлежит 100 % деревьев,

в том числе:

ослабленных - % (причины назначения) _____ ;

сильно ослабленных - % (причины назначения) _____ ;

усыхающих - % (причины назначения) Ветровал 2017 года _____ ;

свежего сухостоя - %,

в том числе: свежего ветровала 100 %;

свежего бурелома - %;

старого бурелома - %;

в том числе: старого бурелома - %;

старого сухостоя - %;

аварийных - %.

2.4. Полнота лесного насаждения после уборки деревьев, подлежащих рубке, составит 0 .

Критическая полнота для данной категории лесных насаждений составляет _____ - _____ .

2. Инструментальное обследование лесного участка.* кв. 119 выд. 9

2.1. Фактическая таксационная характеристика лесного насаждения соответствует (не соответствует) (нужное подчеркнуть) таксационному описанию. Причины несоответствия:

Ведомость лесных участков с выявленными несоответствиями таксационным описаниям приведена в приложении 1 к Акту.

2.2. Состояние насаждений: с нарушенной устойчивостью
с утраченной устойчивостью

причины повреждения:

Наблюдается выпадение деревьев с корнем, наклон деревьев с обрывом корней более трети, сломы стволов ниже одной трети протяженности кроны.

Заселено (отработано) стволовыми вредителями:

Вид вредителя	Порода	Встречаемость (% заселённых деревьев)	Степень заселения лесного насаждения (слабая, средняя, сильная)
-	-	-	-
-	-	-	-
-	-	-	-

Повреждено огнём:

Вид пожара	Порода	Состояние корневых лап		Состояние корневой шейки		Подсушивание луба	
		процент повреждённых огнём корней	процент деревьев с данным повреждением	ожог корневой шейки по окружности (1/4; 2/4; 3/4; более 3/4)	процент деревьев с данным повреждением	по окружности (1/4; 2/4; 3/4; более 3/4)	процент деревьев с данным повреждением
-	-	-	-	-	-	-	-
-	-	-	-	-	-	-	-
-	-	-	-	-	-	-	-

Поражено болезнями:

Вид болезни	Порода	Встречаемость (% поражённых деревьев)	Степень поражения лесного насаждения (слабая, средняя, сильная)
-	-	-	-
-	-	-	-
-	-	-	-

2.3. Выборке подлежит 100 % деревьев,

в том числе:

ослабленных - % (причины назначения) _____ ;

сильно ослабленных - % (причины назначения) _____ ;

усыхающих - % (причины назначения) Ветровал май 2017 года _____ ;

свежего сухостоя - %,

в том числе: свежего ветровала 100 %;

свежего бурелома - %;

старого бурелома - %;

в том числе: старого бурелома - %;

старого сухостоя 100 %;

аварийных - %.

2.4. Полнота лесного насаждения после уборки деревьев, подлежащих рубке, составит 0 .

Критическая полнота для данной категории лесных насаждений составляет - .

2. Инструментальное обследование лесного участка.* кв. 111 выд. 56

2.1. Фактическая таксационная характеристика лесного насаждения соответствует (не соответствует) (нужное подчеркнуть) таксационному описанию. Причины несоответствия:

Ведомость лесных участков с выявленными несоответствиями таксационным описаниям приведена в приложении 1 к Акту.

2.2. Состояние насаждений: **с нарушенной устойчивостью**
с утраченной устойчивостью

причины повреждения:

Наблюдается выпадение деревьев с корнем, наклон деревьев с обрывом корней более трети, сломы стволов ниже одной трети протяженности кроны.

Заселено (отработано) стволовыми вредителями:

Вид вредителя	Порода	Встречаемость (% заселённых деревьев)	Степень заселения лесного насаждения (слабая, средняя, сильная)
-	-	-	-
-	-	-	-
-	-	-	-

Повреждено огнём:

Вид пожара	Порода	Состояние корневых лап		Состояние корневой шейки		Подсушивание луба	
		процент повреждённых огнём корней	процент деревьев с данным повреждением	ожог корневой шейки по окружности (1/4; 2/4; 3/4; более 3/4)	процент деревьев с данным повреждением	по окружности (1/4; 2/4; 3/4; более 3/4)	процент деревьев с данным повреждением
-	-	-	-	-	-	-	-
-	-	-	-	-	-	-	-
-	-	-	-	-	-	-	-

Поражено болезнями:

Вид болезни	Порода	Встречаемость (% поражённых деревьев)	Степень поражения лесного насаждения (слабая, средняя, сильная)
-	-	-	-
-	-	-	-
-	-	-	-

2.3. Выборке подлежит 100 % деревьев,

в том числе:

ослабленных - % (причины назначения) _____ ;

сильно ослабленных - % (причины назначения) _____ ;

усыхающих - % (причины назначения) Ветровал май 2017 года _____ ;

свежего сухостоя - %,

в том числе: свежего ветровала 100 %;

свежего бурелома - %;

старого бурелома - %;

в том числе: старого бурелома - %;

старого сухостоя - %;

аварийных - %.

2.4. Полнота лесного насаждения после уборки деревьев, подлежащих рубке, составит 0 .

Критическая полнота для данной категории лесных насаждений составляет _____ - _____ .

2. Инструментальное обследование лесного участка.* кв. 111 выд. 57

2.1. Фактическая таксационная характеристика лесного насаждения соответствует (не соответствует) (нужное подчеркнуть) таксационному описанию. Причины несоответствия:

Ведомость лесных участков с выявленными несоответствиями таксационным описаниям приведена в приложении 1 к Акту.

2.2. Состояние насаждений: с нарушенной устойчивостью
с утраченной устойчивостью

причины повреждения:

Наблюдается выпадение деревьев с корнем, наклон деревьев с обрывом корней более трети, сломы стволов ниже одной трети протяженности кроны.

Заселено (отработано) стволовыми вредителями:

Вид вредителя	Порода	Встречаемость (% заселённых деревьев)	Степень заселения лесного насаждения (слабая, средняя, сильная)
-	-	-	-
-	-	-	-
-	-	-	-

Повреждено огнём:

Вид пожара	Порода	Состояние корневых лап		Состояние корневой шейки		Подсушивание луба	
		процент повреждённых огнём корней	процент деревьев с данным повреждением	ожог корневой шейки по окружности (1/4; 2/4; 3/4; более 3/4)	процент деревьев с данным повреждением	по окружности (1/4; 2/4; 3/4; более 3/4)	процент деревьев с данным повреждением
-	-	-	-	-	-	-	-
-	-	-	-	-	-	-	-
-	-	-	-	-	-	-	-

Поражено болезнями:

Вид болезни	Порода	Встречаемость (% поражённых деревьев)	Степень поражения лесного насаждения (слабая, средняя, сильная)
-	-	-	-
-	-	-	-
-	-	-	-

2.3. Выборке подлежит 100 % деревьев,

в том числе:

ослабленных - % (причины назначения) _____ ;

сильно ослабленных - % (причины назначения) _____ ;

усыхающих - % (причины назначения) Ветровал май 2017 года _____ ;

свежего сухостоя - %,

в том числе: свежего ветровала 100 %;

свежего бурелома - %;

старого ветровала - %;

в том числе: старого бурелома - %;

старого сухостоя - %;

аварийных - %.

2.4. Полнота лесного насаждения после уборки деревьев, подлежащих рубке, составит 0,0 .
Критическая полнота для данной категории лесных насаждений составляет - .

ЗАКЛЮЧЕНИЕ

С целью предотвращения негативных процессов или снижения ущерба от их воздействия назначено:

Участковое лесничество	Урочище (дача)	Квартал	Выдел	Площадь выдела, га	Вид мероприятия	Площадь мероприятия, га	Порода	Запас на выдел, куб. м	Крайние сроки проведения
Сулзатское	Сулзатское	119	50	2,8	УЗ	0,5	Сосна	60	2017
Сулзатское	Сулзатское	119	48	16,4	УЗ	1,0	Сосна Береза	110	2017
Сулзатское	Сулзатское	119	51	40,2	УЗ	0,6	Сосна Береза	210	2017
Сулзатское	Сулзатское	119	9	7,8	УЗ	0,4	Сосна	100	2017
Сулзатское	Сулзатское	111	56	18,9	УЗ	0,3	Сосна Береза	140	2017
Сулзатское	Сулзатское	111	57	17,3	УЗ	0,3	Сосна Береза	220	2017

Ведомость перечета деревьев, назначенных в рубку, и абрис лесного участка прилагаются (приложение 2 и 3 к Акту).

Меры по обеспечению возобновления:

Проведение искусственного лесовосстановления

Мероприятия, необходимые для предупреждения повреждения или поражения смежных насаждений:
Согласно Приказу № 470 от 12.09.2016 об утверждении Правил осуществления мероприятий по

Предупреждению распространения вредных организмов п. 41 порубочные остатки после
выборочных и сплошных санитарных рубок подлежат обязательному сжиганию

Сведения для расчёта степени повреждения:

год образования старого сухостоя _____;

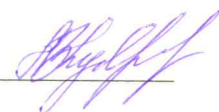
основная причина повреждения древесины Ураган (ветровал) 821

Дата проведения обследований 1.08 2011

Исполнитель работ по проведению лесопатологического обследования:

Ф.И.О. Кудрявцев Александр Васильевич

Подпись



* Раздел включается в акт в случае проведения лесопатологического обследования инструментальным способом.

3. Инструментальное обследование аварийных деревьев.*

3.1. Координаты расположения аварийного дерева: _____.

3.2. Структурные изъяны, характеризующие аварийность дерева: _____.

3.3. Порода _____, диаметр, см _____,

высота, м _____, возраст, лет _____.

ЗАКЛЮЧЕНИЕ

С целью предотвращения негативных процессов или снижения ущерба от их воздействия:

Вид мероприятия	Запас дерева, куб. м	Порода	Сроки проведения
-	-	-	-
-	-	-	-

Ведомость перечета аварийных деревьев, назначенных в рубку, прилагается (приложение 4 к Акту).

Мероприятия, необходимые для предупреждения повреждения или поражения смежных деревьев:

Дата проведения обследований 1.08.2011.

Исполнитель работ по проведению лесопатологического обследования:

Ф.И.О. Кудрявцев Александр Васильевич

Подпись 

* Раздел включается в акт в случае проведения лесопатологического обследования аварийных деревьев инструментальным способом.

Ведомость
лесных участков с выявленными несоответствиями
таксационным описаниям

Источ- ник данных	Год проведе- ния лесоуст- ройства	Номер кварта- ла	Номер выдела	Площадь выдела, га	Целевое назначе- ние лесов	Катего- рия защит- ных лесов	Номер лесопа- тологи- ческого выдела	Пло- щадь лесопа- тологи- ческого выдела, га	Таксационная характеристика								Заложено пробных площадей							
									состав порода	воз- раст, лет	сред- няя высот- а, м	сред- ний диа- метр, см	тип леса	тип усло- вий место произ- раста- ния	полно- та	бони- тет	запас, куб. м/га	коли- чество, шт.	общая площа- дь, га					
ТО	-	-	-	-	-	-	-	-	-	-	-	-	-	-	-	-	-	-	-	-	-	-		
Ф	-	-	-	-	-	-	-	-	-	-	-	-	-	-	-	-	-	-	-	-	-	-	-	
	-	-	-	-	-	-	-	-	-	-	-	-	-	-	-	-	-	-	-	-	-	-	-	-

Примечание:

ТО - таксационные описания

Ф - фактическая характеристика лесного насаждения

Исполнитель работ по проведению лесопатологического обследования:

ФИО Кудрявцев Александр Васильевич Подпись 

Результаты проведения лесопатологического обследования
лесных насаждений за август 20 17 г.

Субъект Российской Федерации Томская область Лесничество (лесопарк) Молчановское
Участковое лесничество Сулзатское Урочище (лесная дача) Сулзатское

Номер квартала	Номер выдела	Площадь выдела, га	Целевое назначение лесов	Категория защитных лесов	Номер лесопатологического выдела	Площадь лесопатологического выдела, га	Таксационная характеристика лесного насаждения										Распределение деревьев по категориям состояния, % от запаса										Признаки повреждения деревьев	Доля поврежденных деревьев, %	Причина ослабления, повреждения	Подлежит рубке, %	Назначенные мероприятия	
							состав	порода	возраст	средняя высота, м	средний диаметр, см	тип леса	полнота	бонитет	запас, куб. м/га	число деревьев на проб, шт.	без признаков ослабления	ослабленные	сильно ослабленные	усыхающие	свежий сухостой	старый сухостой	свежий ветровал	старый ветровал	свежий бурелом	старый бурелом					аварийные деревья	29
119	50	2,8	эксплуатационные	-	6	1	0,5	10	С	35	11	12	Змг	0,4	2	60	146	-	-	-	-	-	-	-	-	-	-	-	-	УЗ	0,5	
119	48	16,4	эксплуатационные	-	2	1,0	10	С	35	11	12	Змг	0,7	2	110	1224	-	-	-	-	-	-	-	-	-	-	-	-	УЗ	1,0		
119	51	40,2	эксплуатационные	-	3	0,6	8	С	85	22	24	Змг	0,6	3	210	192	-	-	-	-	-	-	-	-	-	-	-	-	УЗ	0,6		
119	9	7,8	эксплуатационные	-	4	0,4	6	С	55	10	14	ЛШ	0,4	4	100	85	-	-	-	-	-	-	-	-	-	-	-	-	УЗ	0,4		
111	56	18,9	эксплуатационные	-	5	0,3	10	С	65	14	14	ЛШ	0,7	4	140	132	-	-	-	-	-	-	-	-	-	-	-	-	УЗ	0,3		
111	57	17,3	эксплуатационные	-	6	0,3	10	С	70	18	18	Змг	0,8	3	220	147	-	-	-	-	-	-	-	-	-	-	-	-	УЗ	0,3		

Показатели, не соответствующие таксационному описанию отмечаются "*" Исполнитель работ по проведению лесопатологического обследования:
 ФИО Кудрявцев Александр Васильевич Подпись [подпись]
 Дата составления документа 1.08.2017 Телефон 8 (38-256) 34-1-66

Результаты проведения лесопатологического обследования
в лесных насаждениях, поврежденных вредителями леса
(хвое-листогрызущими) за _____ 20 17 г.
(месяц)

Субъект Российской Федерации _____ Томская область _____ Лесничество (лесопарк) _____ Молчановское
Участковое лесничество _____ Сулзатское _____ Урочище (лесная дача) _____ Сулзатское _____

1	2	3	4	5	6	7	8	9	10	11	12	13	14	15	16	17	18	Распределение деревьев по степени объедания кроны, % от числа стволов				23	Назначенные мероприятия			
																		до 25	26 - 49	50 - 75	боле е 75		вид	пло шадь, га	сроки прове дения	
-	-	-	-	-	-	-	-	-	-	-	-	-	-	-	-	-	-	-	19	20	21	22	23	24	25	26
-	-	-	-	-	-	-	-	-	-	-	-	-	-	-	-	-	-	-	25	49	75	-	-	-	-	-
-	-	-	-	-	-	-	-	-	-	-	-	-	-	-	-	-	-	-	18	-	-	-	-	-	-	-
-	-	-	-	-	-	-	-	-	-	-	-	-	-	-	-	-	-	-	17	-	-	-	-	-	-	-
-	-	-	-	-	-	-	-	-	-	-	-	-	-	-	-	-	-	-	-	-	-	-	-	-	-	-
-	-	-	-	-	-	-	-	-	-	-	-	-	-	-	-	-	-	-	-	-	-	-	-	-	-	-
-	-	-	-	-	-	-	-	-	-	-	-	-	-	-	-	-	-	-	-	-	-	-	-	-	-	-
-	-	-	-	-	-	-	-	-	-	-	-	-	-	-	-	-	-	-	-	-	-	-	-	-	-	-
-	-	-	-	-	-	-	-	-	-	-	-	-	-	-	-	-	-	-	-	-	-	-	-	-	-	-
-	-	-	-	-	-	-	-	-	-	-	-	-	-	-	-	-	-	-	-	-	-	-	-	-	-	-

Показатели, не соответствующие таксационному описанию отмечаются "**".

Исполнитель работ по проведению лесопатологического обследования:

ФИО _____ Кудрявцев Александр Васильевич _____ Подпись _____

Дата составления документа 1.08.2017 Телефон 8 (38-256) 34-1-66

Результаты проведения лесопатологического обследования
лесных насаждений с использованием авиационных средств

Субъект Российской Федерации Томская область Лесничество (лесопарк) Молчановское.
Участковое лесничество Сулзатское Урочище (лесная дача) Сулзатское.
Государственный и регистрационный знаки летательного аппарата -.
Изготовитель, тип летательного аппарата -.
Серийный идентификационный номер воздушного судна -.
Дата вылета -. Местное время вылета -. Пункт вылета -.
Время полета -.

Номер квартала	Номер выдела	Номер лесопотока	Номер выдела	Площадь лесопатологического выдела, га	Перечень таксационных выделов, входящих в лесопатологический выдел	Повреждаемая порода	Доля усыхающих и погибших деревьев, %										Степень повреждения полога, %		Тип распределения поврежденных (погибших) деревьев (равномерное, групповое, куртинное, сплошное усыхание (повреждение))	Причина повреждения	Назначенные мероприятия			
							усыхающие	свежий сухой стой	старый сухой стой	свежий ветро вал	старый ветро вал	свежий буре лом	старый буре лом	старый аварийные деревья	дефолиация	дехро мация	вид	сроки проведения			площадь			
1	2	3	4	5	6	7	8	9	10	11	12	13	14	15	16	17	18	19	20	21				
-	-	-	-	-	-	-	-	-	-	-	-	-	-	-	-	-	-	-	-	-	-	-	-	-

Исполнитель работ по проведению лесопатологического обследования:


ФИО Кудрявцев Александр Васильевич Подпись 

Дата составления документа 7.08.2019 Телефон 8 (38-256) 34-1-66

ПЕРЕЧЕТНАЯ ВЕДОМОСТЬ
АВАРИЙНЫХ ДЕРЕВЬЕВ, НАЗНАЧЕННЫХ В РУБКУ

№ дерева	Координаты	Порода	Высота, м	Диаметр, см	Запас, куб. м	Структурные изъяны, характеризующие аварийность дерева	Мероприятие	Сроки проведения мероприятия
1	2	3	4	5	6	7	8	9
-	-	-	-	-	-	-	-	-
-	-	-	-	-	-	-	-	-
-	-	-	-	-	-	-	-	-
-	-	-	-	-	-	-	-	-
-	-	-	-	-	-	-	-	-

Исполнитель работ по проведению лесопатологического обследования:

ФИО Кудрявцев Александр Васильевич Подпись 

Дата составления документа 1.08.2011 Телефон 8 (38-256) 34-1-66

Ведомость перечета деревьев, назначенных в рубку

ВРЕМЕННАЯ ПРОБНАЯ ПЛОЩАДЬ № 1

Субъект Российской Федерации Томская область .
Лесничество (лесопарк) Молчановское . Квартал 119 . Выдел 50 .
Площадь 2,8 га, 0,5 .
Номер очага вредных организмов _____ . Размер пробной площади 0,5 га.
Таксационная характеристика:

тип леса Змяг ; состав 10С ; возраст 35 ; бонитет 2 ;

полнота 0,4 ; запас на га 60 ; возобновление - .

Время и причина ослабления лесного насаждения:

Ветровал май 2017 года в результате ураганного ветра

Тип очага вредных организмов: эпизодический, хронический (подчеркнуть).

Фаза развития очага вредных организмов: начальная, нарастания численности, собственно вспышка, кризис (подчеркнуть).

Состояние лесного насаждения, намечаемые мероприятия:

Санитарное состояние насаждения не удовлетворительное из-за большого количества ветровала в насаждении назначить уборку захламленности

Исполнитель работ по проведению лесопатологического обследования:

Ф.И.О. Кудрявцев А.В. Подпись 

Дата составления документа 01.08.2017 Телефон 8(38256)34-1-66

ВЕДОМОСТЬ ПЕРЕЧЕТА ДЕРЕВЬЕВ

Квартал 119 выдел 50

Порода: Сосна, 8 разряд высот

Ступени толщины, см	Количество деревьев по категориям состояния, шт.																Всего деревьев по ступеням толщины	
	I	II	III	IV		V		VI			ветровал, бурелом			аварийные деревья			шт.	в том числе подлежат рубке, %
				НЗ	З	НЗ	З	НЗ	З	О	НЗ	З	О	НЗ	З	О		
1	2	3	4	5	6	7	8	9	10	11	12	13	14	15	16	17	18	19
8											42						42	100
12											44						44	100
16											15						15	100
20											9						9	100
24											6						6	100
28											10						10	100
32											15						15	100
36											5						5	100
40																		
Итого, %																		100

Порода:

Ступени толщины, см	Количество деревьев по категориям состояния, шт.																Всего деревьев по ступеням толщины	
	I	II	III	IV		V		VI			ветровал, бурелом			аварийные деревья			шт.	в том числе подлежат рубке, %
				НЗ	З	НЗ	З	НЗ	З	О	НЗ	З	О	НЗ	З	О		
1	2	3	4	5	6	7	8	9	10	11	12	13	14	15	16	17	18	19
8																		
12																		
16																		
20																		
24																		
28																		
32																		
36																		
40																		
Итого, %																		

Примечание: НЗ-незаселенное, З-заселенное, О –отработанное вредителями

Ведомость перечета деревьев, назначенных в рубку

ВРЕМЕННАЯ ПРОБНАЯ ПЛОЩАДЬ № 2

Субъект Российской Федерации Томская область .
Лесничество (лесопарк) Молчановское . Квартал 119 . Выдел 48 .
Площадь 16,4 га, 1 .
Номер очага вредных организмов _____ . Размер пробной площади 1 га.
Таксационная характеристика:

тип леса Змяг ; состав 10С ; возраст 35 ; бонитет 2 ;

полнота 0,4 ; запас на га 110 ; возобновление - .

Время и причина ослабления лесного насаждения:

Ветровал май 2017 года в результате ураганного ветра

Тип очага вредных организмов: эпизодический, хронический (подчеркнуть).

Фаза развития очага вредных организмов: начальная, нарастания численности, собственно вспышка, кризис (подчеркнуть).

Состояние лесного насаждения, намечаемые мероприятия:

Санитарное состояние насаждения не удовлетворительное из-за большого количества ветровала в насаждении назначить уборку захламленности

Исполнитель работ по проведению лесопатологического обследования:

Ф.И.О. Кудрявцев А.В. Подпись 

Дата составления документа 01.09.2017 Телефон 8(38256)34-1-66

ВЕДОМОСТЬ ПЕРЕЧЕТА ДЕРЕВЬЕВ

Квартал 119 выдел 48

Порода: Сосна, 8 разряд высот

Ступени толщины, см	Количество деревьев по категориям состояния, шт.																Всего деревьев по ступеням толщины	
	I	II	III	IV		V		VI			ветровал, бурелом			аварийные деревья			шт.	в том числе подлежат рубке, %
				НЗ	З	НЗ	З	НЗ	З	О	НЗ	З	О	НЗ	З	О		
1	2	3	4	5	6	7	8	9	10	11	12	13	14	15	16	17	18	19
8											417						417	100
12											454						454	100
16											77						77	100
20											87						87	100
24											57						57	100
28											20						20	100
32																		
36																		
40																		
Итого, %																		100

Порода: Береза, 3 разряд высот

Ступени толщины, см	Количество деревьев по категориям состояния, шт.																Всего деревьев по ступеням толщины	
	I	II	III	IV		V		VI			ветровал, бурелом			аварийные деревья			шт.	в том числе подлежат рубке, %
				НЗ	З	НЗ	З	НЗ	З	О	НЗ	З	О	НЗ	З	О		
1	2	3	4	5	6	7	8	9	10	11	12	13	14	15	16	17	18	19
8											35						35	100
12											68						68	100
16											9						9	100
20																		
24																		
28																		
32																		
36																		
40																		
Итого, %																		100

Примечание: НЗ-незаселенное, З-заселенное, О –отработанное вредителями

Ведомость перечета деревьев, назначенных в рубку

ВРЕМЕННАЯ ПРОБНАЯ ПЛОЩАДЬ № 3

Субъект Российской Федерации Томская область .
Лесничество (лесопарк) Молчановское . Квартал 119 . Выдел 51 .
Площадь 40,2 га, 0,6 .
Номер очага вредных организмов _____ . Размер пробной площади 0,6 га.
Таксационная характеристика:

тип леса Змяг ; состав 8С2Б ; возраст 85 ; бонитет 2 ;

полнота 0,6 ; запас на га 210 ; возобновление _____ .

Время и причина ослабления лесного насаждения:

Ветровал май 2017 года в результате ураганного ветра

Тип очага вредных организмов: эпизодический, хронический (подчеркнуть).

Фаза развития очага вредных организмов: начальная, нарастания численности, собственно вспышка, кризис (подчеркнуть).

Состояние лесного насаждения, намечаемые мероприятия:

Санитарное состояние насаждения не удовлетворительное из-за большого количества ветровала в насаждении назначить уборку захламленности

Исполнитель работ по проведению лесопатологического обследования:

Ф.И.О. Кудрявцев А.В. Подпись 

Дата составления документа 01.08.2011 Телефон 8(38256)34-1-66

ВЕДОМОСТЬ ПЕРЕЧЕТА ДЕРЕВЬЕВ

Квартал 119 выдел 51

Порода: Сосна, 4 разряд высот

Ступени толщины, см	Количество деревьев по категориям состояния, шт.																Всего деревьев по ступеням толщины	
	I	II	III	IV		V		VI			ветровал, бурелом			аварийные деревья			шт.	в том числе подлежат рубке, %
				НЗ	З	НЗ	З	НЗ	З	О	НЗ	З	О	НЗ	З	О		
1	2	3	4	5	6	7	8	9	10	11	12	13	14	15	16	17	18	19
8											13						13	100
12											18						18	100
16											20						20	100
20											34						34	100
24											30						30	100
28											32						32	100
32											21						21	100
36											25						25	100
40																		
Итого, %																		100

Порода: Береза, 3 разряд высот

Ступени толщины, см	Количество деревьев по категориям состояния, шт.																Всего деревьев по ступеням толщины	
	I	II	III	IV		V		VI			ветровал, бурелом			аварийные деревья			шт.	в том числе подлежат рубке, %
				НЗ	З	НЗ	З	НЗ	З	О	НЗ	З	О	НЗ	З	О		
1	2	3	4	5	6	7	8	9	10	11	12	13	14	15	16	17	18	19
8											2						2	100
12											9						9	100
16											23						23	100
20											7						7	100
24											4						4	100
28																		
32																		
36																		
40																		
Итого, %																		100

Примечание: НЗ - незаселенное, З - заселенное, О – отработанное вредителями

Ведомость перечета деревьев, назначенных в рубку

ВРЕМЕННАЯ ПРОБНАЯ ПЛОЩАДЬ № 4

Субъект Российской Федерации Томская область .
Лесничество (лесопарк) Молчановское . Квартал 119 . Выдел 9 .
Площадь 7,8 га, 0,4 .
Номер очага вредных организмов _____ . Размер пробной площади 0,4 га.
Таксационная характеристика:

тип леса ЛШ ; состав 6С4Б ; возраст 55 ; бонитет 4 ;

полнота 0,7 ; запас на га 100 ; возобновление - .

Время и причина ослабления лесного насаждения:

Ветровал май 2017 года в результате ураганного ветра

Тип очага вредных организмов: эпизодический, хронический (подчеркнуть).

Фаза развития очага вредных организмов: начальная, нарастания численности, собственно вспышка, кризис (подчеркнуть).

Состояние лесного насаждения, намечаемые мероприятия:

Санитарное состояние насаждения не удовлетворительное из-за большого количества ветровала в насаждении назначить уборку захламленности

Исполнитель работ по проведению лесопатологического обследования:

Ф.И.О. Кудрявцев А.В. Подпись 

Дата составления документа 01.08.2017 Телефон 8(38256)34-1-66

ВЕДОМОСТЬ ПЕРЕЧЕТА ДЕРЕВЬЕВ

Квартал 119 выдел 9

Порода: Сосна, 5 разряд высот

Ступени толщины, см	Количество деревьев по категориям состояния, шт.																Всего деревьев по ступеням толщины	
	I	II	III	IV		V		VI			ветровал, бурелом			аварийные деревья			шт.	в том числе подлежат рубке, %
				НЗ	З	НЗ	З	НЗ	З	О	НЗ	З	О	НЗ	З	О		
1	2	3	4	5	6	7	8	9	10	11	12	13	14	15	16	17	18	19
8											6						6	100
12											10						10	100
16											11						11	100
20											22						22	100
24											14						14	100
28											11						11	100
32											5						5	100
36											3						3	100
40											3						3	100
Итого, %																		100

Порода: Береза, 3 разряд высот

Ступени толщины, см	Количество деревьев по категориям состояния, шт.																Всего деревьев по ступеням толщины	
	I	II	III	IV		V		VI			ветровал, бурелом			аварийные деревья			шт.	в том числе подлежат рубке, %
				НЗ	З	НЗ	З	НЗ	З	О	НЗ	З	О	НЗ	З	О		
1	2	3	4	5	6	7	8	9	10	11	12	13	14	15	16	17	18	19
8																		
12																		
16																		
20																		
24																		
28																		
32																		
36																		
40																		
Итого, %																		

Примечание: НЗ - незаселенное, З - заселенное, О – отработанное вредителями

Ведомость перечета деревьев, назначенных в рубку

ВРЕМЕННАЯ ПРОБНАЯ ПЛОЩАДЬ № 5

Субъект Российской Федерации Томская область

Лесничество (лесопарк) Молчановское . Квартал 111 . Выдел 57 .

Площадь 17,3 га, 0,3 .

Номер очага вредных организмов _____ . Размер пробной площади 0,3 га.

Таксационная характеристика:

тип леса Змяг ; состав 10С+Б ; возраст 70 ; бонитет 3 ;

полнота 0,8 ; запас на га 220 ; возобновление - .

Время и причина ослабления лесного насаждения:

Ветровал май 2017 года в результате ураганного ветра

Тип очага вредных организмов: эпизодический, хронический (подчеркнуть).

Фаза развития очага вредных организмов: начальная, нарастания численности, собственно вспышка, кризис (подчеркнуть).

Состояние лесного насаждения, намечаемые мероприятия:

Санитарное состояние насаждения не удовлетворительное из-за большого количества ветровала в насаждении назначить уборку захламленности

Исполнитель работ по проведению лесопатологического обследования:

Ф.И.О. Кудрявцев А.В. Подпись 

Дата составления документа 01.08.2014 Телефон 8(38256)34-1-66

ВЕДОМОСТЬ ПЕРЕЧЕТА ДЕРЕВЬЕВ

Квартал 111 выдел 57

Порода: Сосна, 4 разряд высот

Ступени толщины, см	Количество деревьев по категориям состояния, шт.																Всего деревьев по ступеням толщины	
	I	II	III	IV		V		VI			ветровал, бурелом			аварийные деревья			шт.	в том числе подлежат рубке, %
				НЗ	З	НЗ	З	НЗ	З	О	НЗ	З	О	НЗ	З	О		
1	2	3	4	5	6	7	8	9	10	11	12	13	14	15	16	17	18	19
8											14						14	100
12											12						12	100
16											18						18	100
20											34						34	100
24											26						26	100
28											25						25	100
32											10						10	100
36											8						8	100
40																		
Итого, %																		100

Порода: Береза, 4 разряд высот

Ступени толщины, см	Количество деревьев по категориям состояния, шт.																Всего деревьев по ступеням толщины	
	I	II	III	IV		V		VI			ветровал, бурелом			аварийные деревья			шт.	в том числе подлежат рубке, %
				НЗ	З	НЗ	З	НЗ	З	О	НЗ	З	О	НЗ	З	О		
1	2	3	4	5	6	7	8	9	10	11	12	13	14	15	16	17	18	19
8																		
12											2						2	100
16											1						1	100
20																		
24																		
28																		
32																		
36																		
40																		
Итого, %																		100

Примечание: НЗ - незаселенное, З - заселенное, О - отработанное вредителями

Ведомость перечета деревьев, назначенных в рубку

ВРЕМЕННАЯ ПРОБНАЯ ПЛОЩАДЬ № 6

Субъект Российской Федерации Томская область .
Лесничество (лесопарк) Молчановское . Квартал 111 . Выдел 56 .
Площадь 18,9 га, 0,3 .
Номер очага вредных организмов _____ . Размер пробной площади 0,3 га.
Таксационная характеристика:

тип леса ЛШ ; состав 10С+С+Б ; возраст 65 ; бонитет 4 ;

полнота 0,7 ; запас на га 140 ; возобновление _____ .

Время и причина ослабления лесного насаждения:

Ветровал май 2017 года в результате ураганного ветра

Тип очага вредных организмов: эпизодический, хронический (подчеркнуть).

Фаза развития очага вредных организмов: начальная, нарастания численности, собственно вспышка, кризис (подчеркнуть).

Состояние лесного насаждения, намечаемые мероприятия:

Санитарное состояние насаждения не удовлетворительное из-за большого количества ветровала в насаждении назначить уборку захламленности

Исполнитель работ по проведению лесопатологического обследования:

Ф.И.О. Кудрявцев А.В. Подпись 

Дата составления документа 01.09.2014 Телефон 8(38256)34-1-66

ВЕДОМОСТЬ ПЕРЕЧЕТА ДЕРЕВЬЕВ

Квартал 111 выдел 56

Порода: Сосна, 6 разряд высот

Ступени толщины, см	Количество деревьев по категориям состояния, шт.																Всего деревьев по ступеням толщины	
	I	II	III	IV		V		VI			ветровал, бурелом			аварийные деревья			шт.	в том числе подлежат рубке, %
				НЗ	З	НЗ	З	НЗ	З	О	НЗ	З	О	НЗ	З	О		
1	2	3	4	5	6	7	8	9	10	11	12	13	14	15	16	17	18	19
8											38						38	100
12											30						30	100
16											23						23	100
20											40						40	100
24											25						25	100
28											4						4	100
32											2						2	100
36																		
40											1						1	
Итого, %																		100

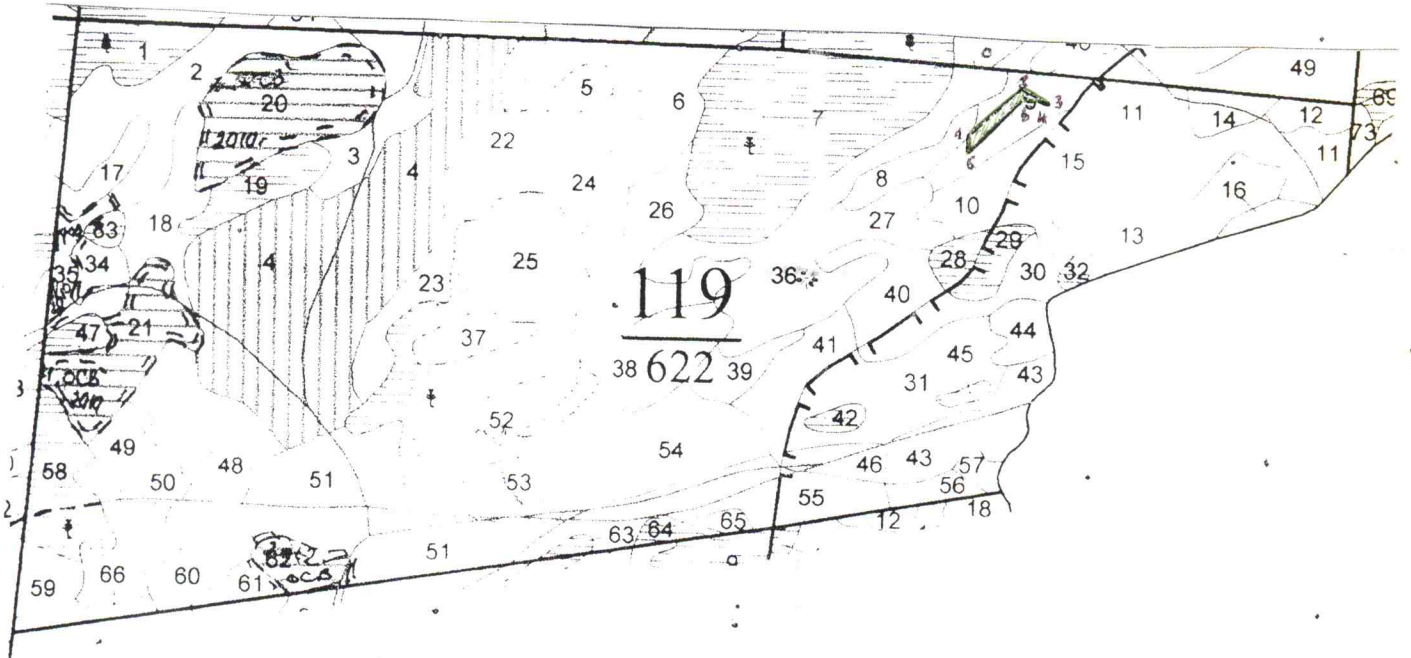
Порода: Береза, 5 разряд высот

Ступени толщины, см	Количество деревьев по категориям состояния, шт.																Всего деревьев по ступеням толщины	
	I	II	III	IV		V		VI			ветровал, бурелом			аварийные деревья			шт.	в том числе подлежат рубке, %
				НЗ	З	НЗ	З	НЗ	З	О	НЗ	З	О	НЗ	З	О		
1	2	3	4	5	6	7	8	9	10	11	12	13	14	15	16	17	18	19
8											10						10	100
12											7						7	100
16											9						9	100
20											7						7	100
24											2						2	100
28											1						1	100
32											1						1	100
36																		
40																		
Итого, %																		100

Примечание: НЗ - незаселенное, З - заселенное, О – отработанное вредителями

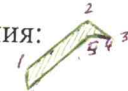
Абрис участка


М 1:10000



№ выдела	Ленты (круговой площадки) перечета				
	№ ленты (площадки)	длина, м	ширина, м	радиус, м	площадь, га
-	-	-	-	-	-
-	-	-	-	-	-
-	-	-	-	-	-
-	-	-	-	-	-

Номера точек	Координаты	Румбы линий	Длина, м
0-1	-	Ю	225
1-2	-	СВ 50°	180
2-3	-	ЮВ 64°	99
3-4	-	ЮЗ 54°	5
4-5	-	СЗ 66°	94
5-6	-	ЮЗ 43°	201
6-1	-	С	40

Условные обозначения:  - Участок лесопатологического обследования

 - сплошной пересчет

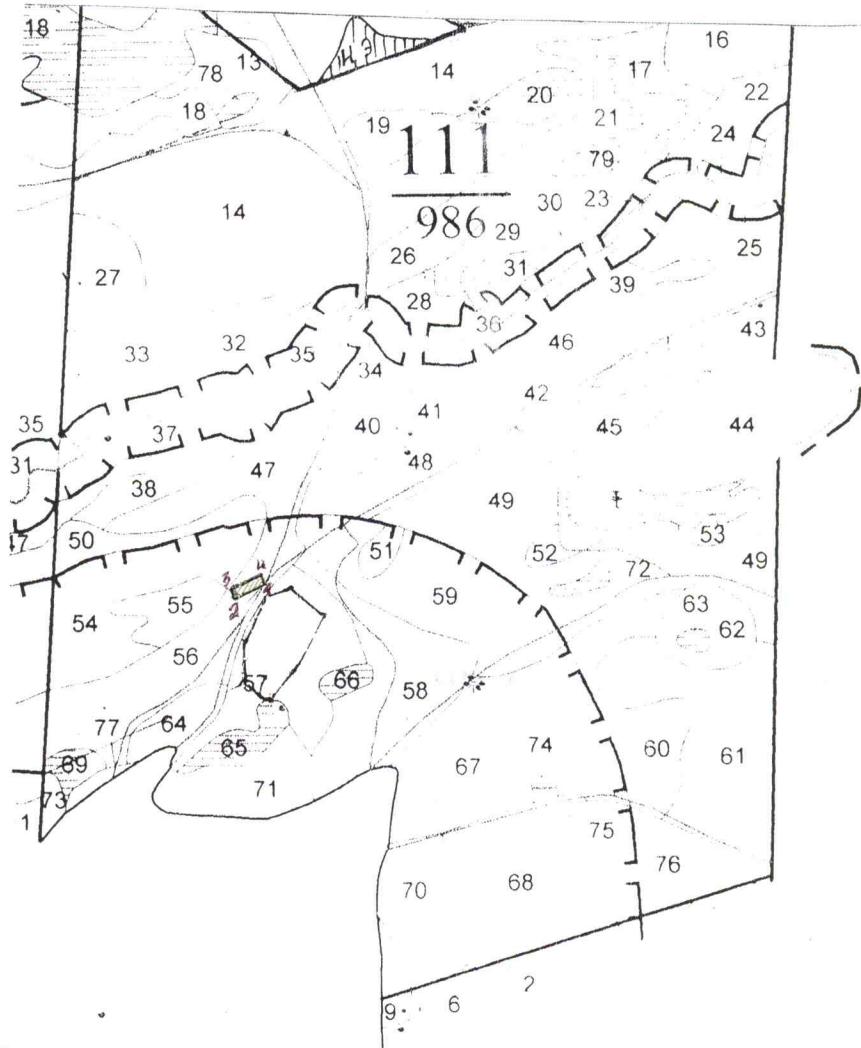
Исполнитель работ по проведению лесопатологического обследования:

Ф.И.О. Кудрявцев А.В. Подпись 

Дата составления документа 1.08.2011 Телефон 83825634166

Абрис участка

М 1:10000



№ выдела	Ленты (круговой площадки) перечета				
	№ ленты (площадки)	длина, м	ширина, м	радиус, м	площадь, га
-	-	-	-	-	-
-	-	-	-	-	-
-	-	-	-	-	-
-	-	-	-	-	-

Номера точек	Координаты	Румбы линий	Длина, м
1-2	-	ЮЗ 64°	100
2-3	-	СЗ 26°	30
3-4	-	СВ 64°	100
4-1	-	ЮВ 26°	30

Условные обозначения: 1 - участок лесопатологического обследования; 2 - сплошной пересчет

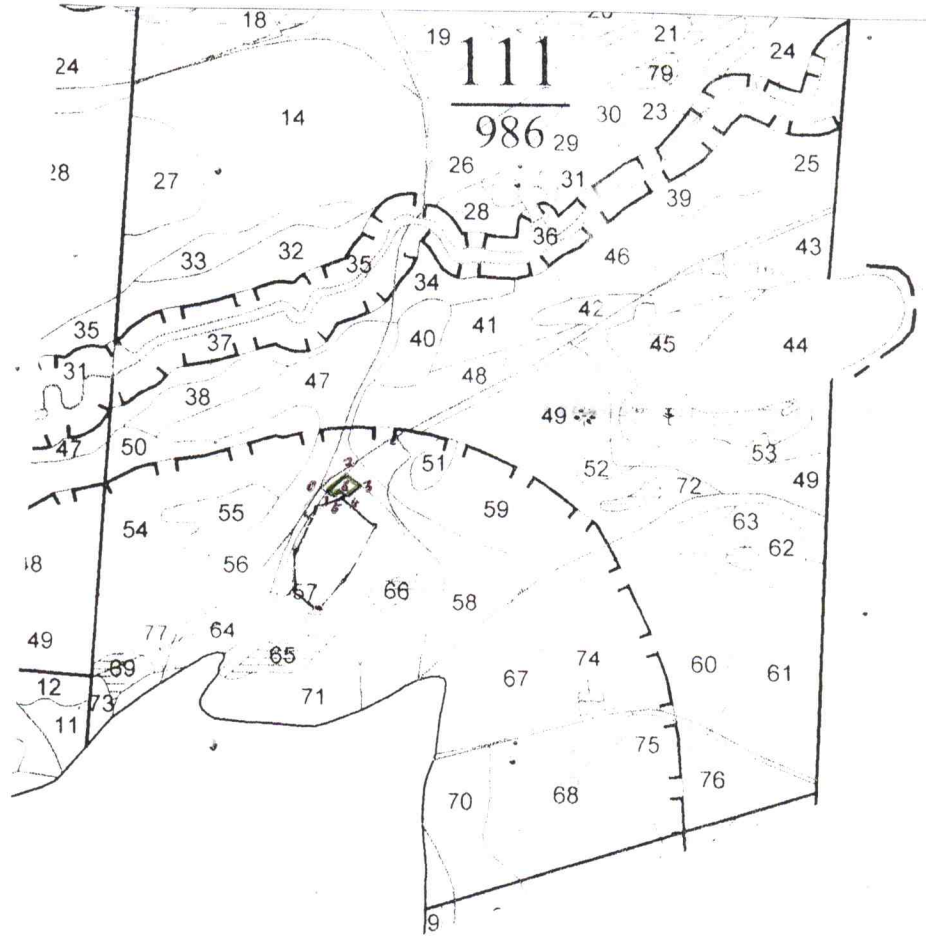
Исполнитель работ по проведению лесопатологического обследования:

Ф.И.О. Кудрявцев А.В. Подпись

Дата составления документа 1.08.2011 Телефон 83825634166

Абрис участка

М 1:10000



№ выдела	Ленты (круговой площадки) перечета				
	№ ленты (площадки)	длина, м	ширина, м	радиус, м	площадь, га
-	-	-	-	-	-
-	-	-	-	-	-
-	-	-	-	-	-
-	-	-	-	-	-

Номера точек	Координаты	Румбы линий	Длина, м
0-1	-	ЮВ 51 ⁰	25
1-2	-	СВ 43 ⁰	75
2-3	-	ЮВ 49 ⁰	54
3-4	-	ЮЗ 52 ⁰	55
4-5	-	СЗ 48 ⁰	25
5-6	-	ЮЗ 52 ⁰	25
6-1	-	СЗ 48 ⁰	16

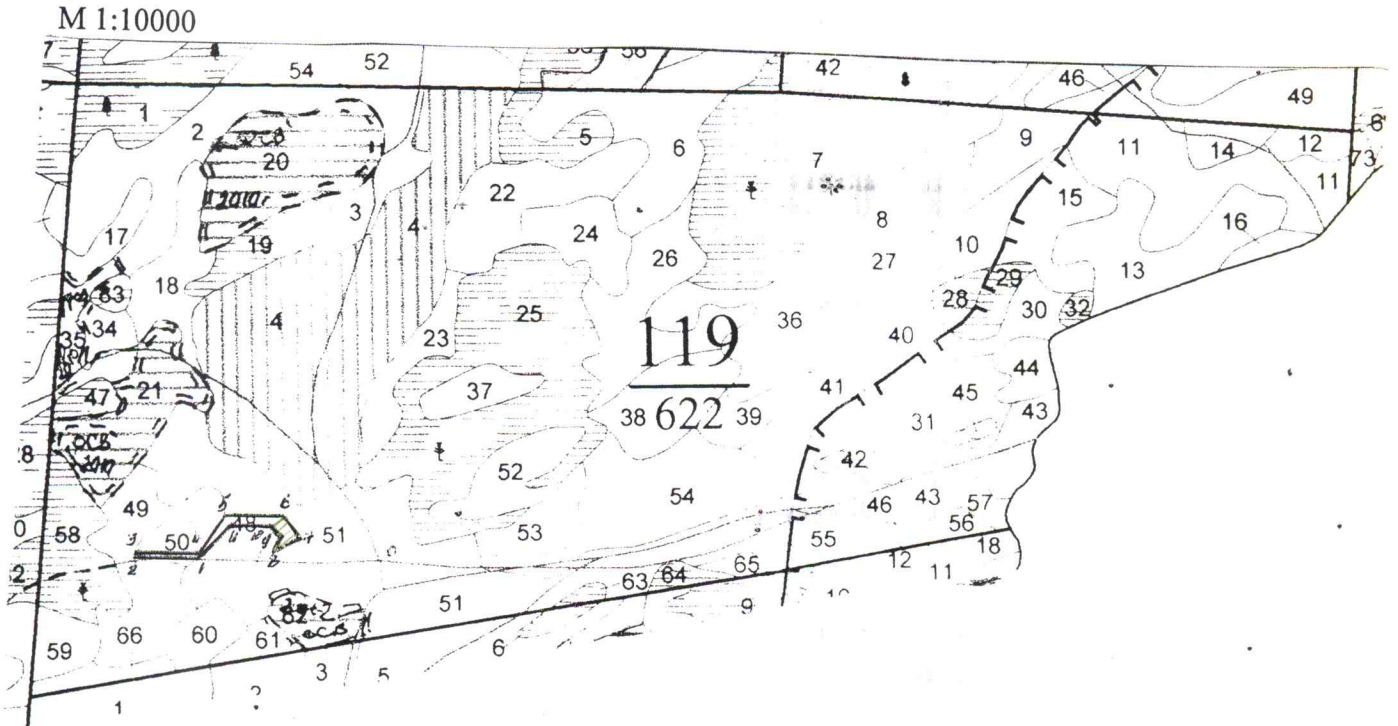
Условные обозначения: 1 - участок лесопатологического обследования 2 - сплошной пересчет

Исполнитель работ по проведению лесопатологического обследования:

Ф.И.О. Кудрявцев А.В. Подпись

Дата составления документа 7.08.2012 Телефон 83825634166

Абрис участка



№ выдела	Ленты (круговой площадки) перечета				
	№ ленты (площадки)	длина, м	ширина, м	радиус, м	площадь, га
-	-	-	-	-	-
-	-	-	-	-	-
-	-	-	-	-	-
-	-	-	-	-	-

Номера точек	Координаты	Румбы линий	Длина, м
0-1	-	СЗ 89°	600
1-2	-	СЗ 89°	200
2-3	-	СВ 10°	23
3-4	-	В	210
4-5	-	СВ 34°	150
5-6	-	В	199
6-7	-	ЮВ 35°	100
7-8	-	ЮЗ 63°	100
8-9	-	СВ 25°	58
9-10	-	СЗ 35°	49
10-11	-	З	123
11-1	-	ЮЗ 50°	181

Условные обозначения: - участок лесопатологического обследования - контрольный пересчет

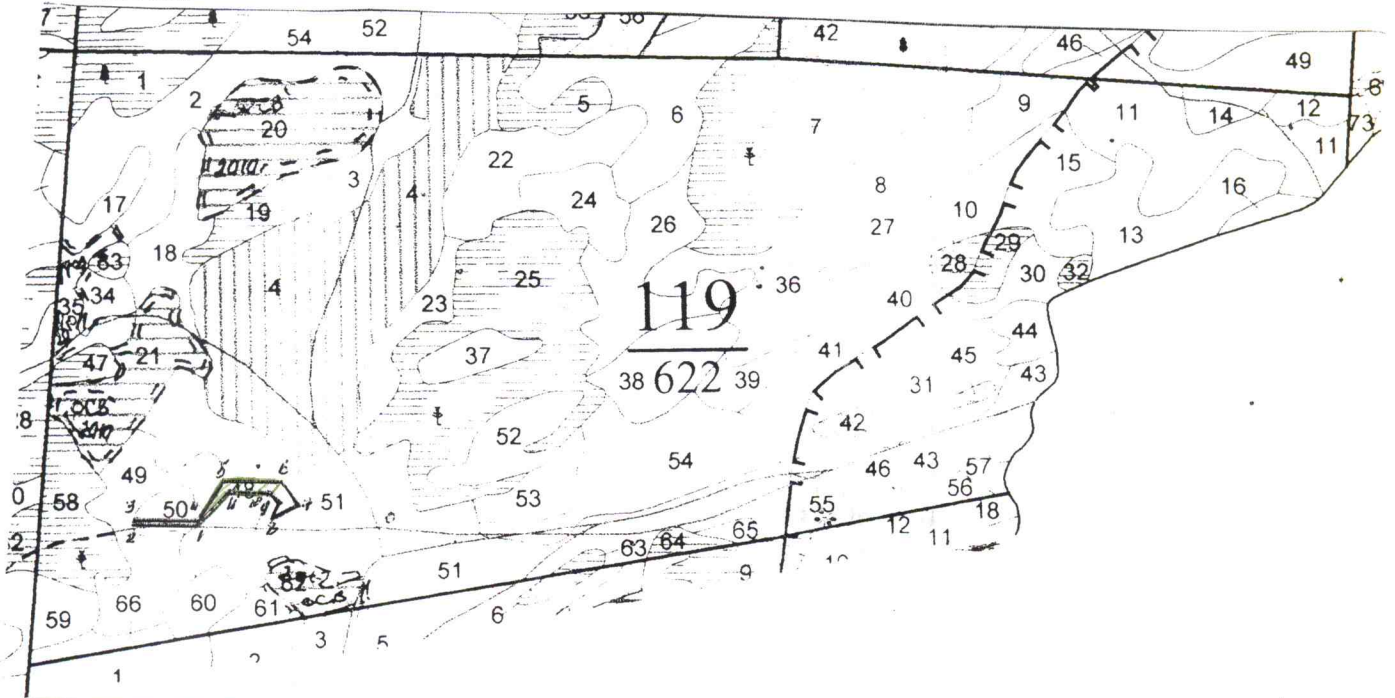
Исполнитель работ по проведению лесопатологического обследования:

Ф.И.О. Кудрявцев А.В. Подпись

Дата составления документа 1.08.2014 Телефон 83825634166

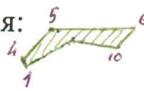
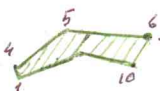
Абрис участка

М 1:10000



№ выдела	Ленты (круговой площадки) перечета				
	№ ленты (площадки)	длина, м	ширина, м	радиус, м	площадь, га
-	-	-	-	-	-
-	-	-	-	-	-
-	-	-	-	-	-
-	-	-	-	-	-

Номера точек	Координаты	Румбы линий	Длина, м
0-1	-	СЗ 89°	600
1-2	-	СЗ 89°	200
2-3	-	СВ 10°	23
3-4	-	В	210
4-5	-	СВ 34°	150
5-6	-	В	199
6-7	-	ЮВ 35°	100
7-8	-	ЮЗ 63°	100
8-9	-	СВ 25°	58
9-10	-	СЗ 35°	49
10-11	-	З	123
11-1	-	ЮЗ 50°	181

Условные обозначения:  5 - участок лесопатологического обследования  6 - сплошной пересчет

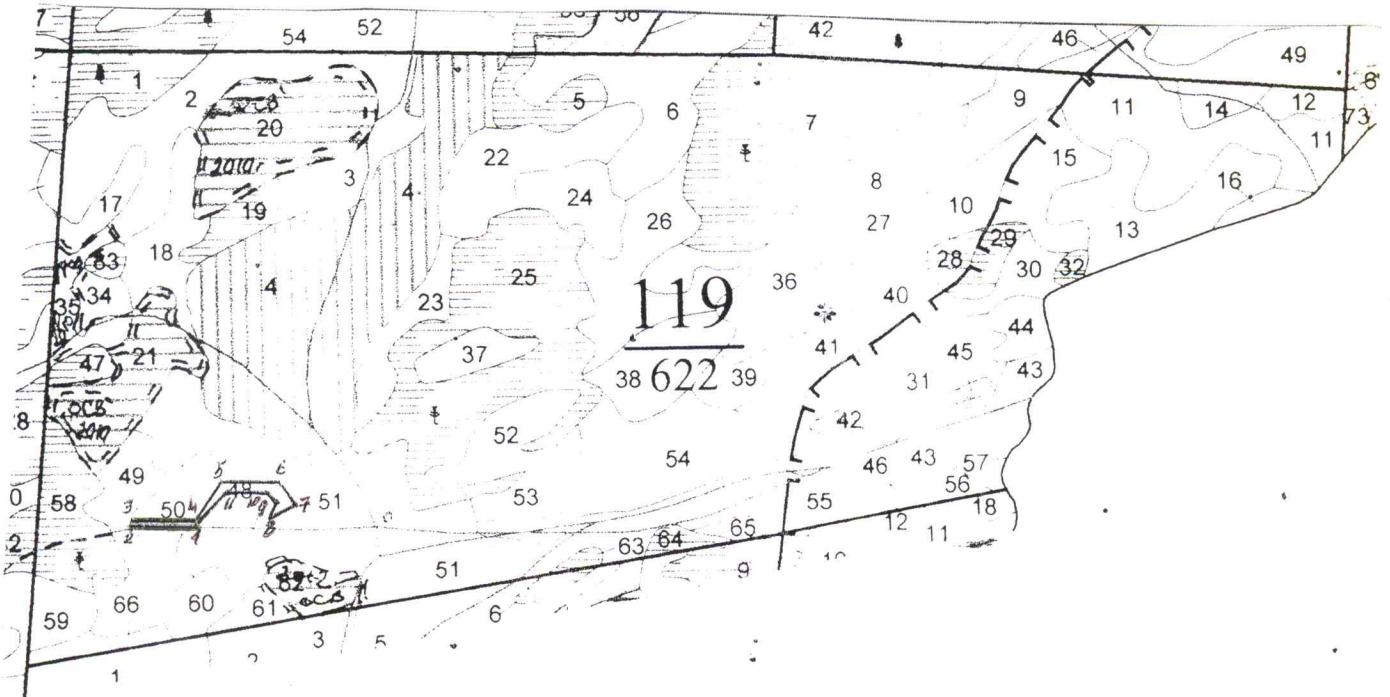
Исполнитель работ по проведению лесопатологического обследования:

Ф.И.О. Кудрявцев А.В. Подпись 

Дата составления документа 1.08.2014 Телефон 83825634166

Абрис участка

М 1:10000



№ выдела	Ленты (круговой площадки) перечета				
	№ ленты (площадки)	длина, м	ширина, м	радиус, м	площадь, га
-	-	-	-	-	-
-	-	-	-	-	-
-	-	-	-	-	-
-	-	-	-	-	-

Номера точек	Координаты	Румбы линий	Длина, м
0-1	-	СЗ 89°	600
1-2	-	СЗ 89°	200
2-3	-	СВ 10°	23
3-4	-	В	210
4-5	-	СВ 34°	150
5-6	-	В	199
6-7	-	ЮВ 35°	100
7-8	-	ЮЗ 63°	100
8-9	-	СВ 25°	58
9-10	-	СЗ 35°	49
10-11	-	З	123
11-1	-	ЮЗ 50°	181

Условные обозначения: - участок лесопатологического обследования - сплошной пересчет

Исполнитель работ по проведению лесопатологического обследования:

Ф.И.О. Кудрявцев А.В. Подпись

Дата составления документа 1.08.2017 Телефон 83825634166

ЛИСТОК СИГНАЛИЗАЦИИ
о выявлении повреждений насаждений насекомыми, болезнями
и другими неблагоприятными факторами

1. Место выявления повреждений Молчановское лесничество
Сулзатское участковое лесничество
Урочище Сулзатское кв.119 выд.50
(урочище, лесничество, лесопарк, квартал, выдел, координаты, другое)

2. Что обнаружено:

Ветровал

(ветровал, бурелом, горельник, объедание, свежий сухостой, пожелтение хвои или листвы, наличие большого количества личинок на деревьях, другое и т.п.)

3. Повреждена древесная порода: Сосна

4. Примерная площадь повреждения: 0,5га.

5. Сообщил (должность, Ф.И.О.) участковый лесничий Кудрявцев А.В.

6. Контактный телефон (адрес) 8 (38256) 34 – 1 – 66



Подпись

10.05.2017 г. Дата

ЛИСТОК СИГНАЛИЗАЦИИ
о выявлении повреждений насаждений насекомыми, болезнями
и другими неблагоприятными факторами

1. Место выявления повреждений Молчановское лесничество

Сулзатское участковое лесничество

Урочище Сулзатское кв.119 выд.48

(урочище, лесничество, лесопарк, квартал, выдел, координаты, другое)

2. Что обнаружено:

Ветровал

(ветровал, бурелом, горельник, объедание, свежий сухостой, пожелтение хвои или листы, наличие большого количества личинок на деревьях, другое и т.п.)

3. Повреждена древесная порода: Сосна ,береза

4. Примерная площадь повреждения:1,0га.

5. Сообщил (должность, Ф.И.О.) участковый лесничий Кудрявцев А.В.

6. Контактный телефон (адрес) 8 (38256) 34 – 1 – 66



Подпись

10.05.2017 г. Дата

ЛИСТОК СИГНАЛИЗАЦИИ
о выявлении повреждений насаждений насекомыми, болезнями
и другими неблагоприятными факторами

1. Место выявления повреждений Молчановское лесничество
Сулзатское участковое лесничество
Урочище Сулзатское кв.119 выд.51
(урочище, лесничество, лесопарк, квартал, выдел, координаты, другое)

2. Что обнаружено:

Ветровал

(ветровал, бурелом, горельник, объедание, свежий сухостой, пожелтение хвои или листвы, наличие большого количества личинок на деревьях, другое и т.п.)

3. Повреждена древесная порода: Сосна, береза

4. Примерная площадь повреждения: 0,6га.

5. Сообщил (должность, Ф.И.О.) участковый лесничий Кудрявцев А.В.

6. Контактный телефон (адрес) 8 (38256) 34 – 1 – 66



Подпись

10.05.2017 г. Дата

**ЛИСТОК СИГНАЛИЗАЦИИ
о выявлении повреждений насаждений насекомыми, болезнями
и другими неблагоприятными факторами**

1. Место выявления повреждений Молчановское лесничество
Сулзатское участковое лесничество
Урочище Сулзатское кв.119 выд.9
(урочище, лесничество, лесопарк, квартал, выдел, координаты, другое)

2. Что обнаружено:

Ветровал

(ветровал, бурелом, горельник, объедание, свежий сухостой, пожелтение хвои или листвы, наличие большого количества личинок на деревьях, другое и т.п.)

3. Повреждена древесная порода: Сосна

4. Примерная площадь повреждения: 0,4га.

5. Сообщил (должность, Ф.И.О.) участковый лесничий Кудрявцев А.В.

6. Контактный телефон (адрес) 8 (38256) 34 – 1 – 66



Подпись

10.05.2017 г. Дата

**ЛИСТОК СИГНАЛИЗАЦИИ
о выявлении повреждений насаждений насекомыми, болезнями
и другими неблагоприятными факторами**

1. Место выявления повреждений Молчановское лесничество
Сулзатское участковое лесничество
Урочище Сулзатское кв.111 выд.57
(урочище, лесничество, лесопарк, квартал, выдел, координаты, другое)

2. Что обнаружено:

Ветровал

(ветровал, бурелом, горельник, объедание, свежий сухостой, пожелтение хвои или листвы, наличие большого количества личинок на деревьях, другое и т.п.)

3. Повреждена древесная порода: Сосна, береза

4. Примерная площадь повреждения: 0,3га.

5. Сообщил (должность, Ф.И.О.) участковый лесничий Кудрявцев А.В.

6. Контактный телефон (адрес) 8 (38256) 34 – 1 – 66



Подпись

10.05.2017 г. Дата

ЛИСТОК СИГНАЛИЗАЦИИ
о выявлении повреждений насаждений насекомыми, болезнями
и другими неблагоприятными факторами

1. Место выявления повреждений Молчановское лесничество

Сулзатское участковое лесничество

Урочище Сулзатское кв.111 выд.56

(урочище, лесничество, лесопарк, квартал, выдел, координаты, другое)

2. Что обнаружено:

Ветровал

(ветровал, бурелом, горельник, объедание, свежий сухостой, пожелтение хвои или листвы, наличие большого количества личинок на деревьях, другое и т.п.)

3. Повреждена древесная порода: Сосна, береза

4. Примерная площадь повреждения: 0,3га.

5. Сообщил (должность, Ф.И.О.) участковый лесничий Кудрявцев А.В.

6. Контактный телефон (адрес) 8 (38256) 34 – 1 – 66



Подпись

10.05.2017 г. Дата

РОСГИДРОМЕТ

Федеральное государственное бюджетное учреждение
«Западно-Сибирское управление по гидрометеорологии и
мониторингу окружающей среды»
(ФГБУ «Западно-Сибирское УГМС»)

Рыбалову А.А.

Томский центр по гидрометеорологии и мониторингу окружающей
среды – филиал Федерального государственного бюджетного
учреждения «Западно-Сибирское управление по гидрометеорологии и
мониторингу окружающей среды»
(Томский ЦГМС – филиал ФГБУ «Западно-Сибирское УГМС»)

ул. Гагарина, д.3, стр.1, г. Томск, 634050,
тел/факс (8-3822)-53-30-01, для телеграмм ТОМСК ПОГОДА,
<http://www.meteotomsk.ru>, e-mail: pogoda@mail.tomsknet.ru,
ОКПО 36301421 ОГРН 1135476028687
ИНН 5406738623 КПП 701743001

СПРАВКА

04.09.2017 _____ № 05-20-335/ 530

На исх. № б/н от 30.08.17 _____

О метеорологических параметрах

На Ваш запрос отвечаем, что в Молчановском районе находится одна метеорологическая станция в с. Молчаново. По данным метеорологической станции Молчаново 08 мая 2017 г. максимальная скорость ветра инструментально измеренная была зафиксирована 24 м/с, качественная оценка скорости ветра – сильный ветер).

Начальник
Томского ЦГМС – филиала
ФГБУ «Западно-Сибирское УГМС»



П.Ф. Севостьянов

Любая информация из справки не может быть использована третьими лицами в любых целях, в том числе коммерческих, а также любым образом, в том числе путем размещения на сайтах органов государственной власти РФ, без письменного разрешения владельца – Томский ЦГМС- филиал ФГБУ «Западно-Сибирское УГМС»

Рютина Светлана Викторовна
90-74-94

№	Площадь	Состав	Подрост	по Я	Вы	Эле	Воз	Вы	Ди	Кл	Гр	Во	Тип	Полн	Запас	сырост.	Кл	Запас	на	выделе,	дес.МЗ							
№	м	ва, рельеф, особенности	Р	та	ра	со	ам	с	па	ни	леса		леса	ота	леса,	дес. МЗ	ас	леса	на	выделе,	дес.МЗ							
№	га	ости выдела. Отмет	У	я	са	ст	та	ет	во	во	те		леса	Сумм	на	общий	в	т.ч.	с	су	ре	еди	зах	ла	мл	ен		
№		ка о порослевом	ру	ру	са	ст	та	ет	во	во	те		леса	а пл	на	общий	в	т.ч.	с	су	ре	еди	зах	ла	мл	ен		
№		происх. Наимен. кат	ру	ру	са	ст	та	ет	во	во	те		леса	а пл	на	общий	в	т.ч.	с	су	ре	еди	зах	ла	мл	ен		
№		ет. незале. земель	С	са	са	ст	та	ет	во	во	те		леса	оша	на	общий	в	т.ч.	с	су	ре	еди	зах	ла	мл	ен		
№		Хар. лесных культур	С	са	са	ст	та	ет	во	во	те		леса	дей	та	в	т.ч.	с	су	ре	еди	зах	ла	мл	ен	Хозяйственные		
№		Кадастров. оценка											ний	се	че	га	выдел	ляю	ос	ро	с	ти	го	ти	го	ти	во	з
№	1	2	3	4	5	6	7	8	9	10	11	12	13	14	15	16	17	18	19	20	21	22	23	24	25	26		

ПЕРЕХОДНОЕ, ОСОКОВО-СФАГНОВОЕ, мощность торфа 1,0 м, зарастание 40% СОСНА

класс пожар. опасности-5
 озу: УЧАСТКИ ЛЕСА ВОКРУГ СЕЛЬСКИХ НАСЕЛ. ПУНКТОВ

46	3,3	10С	1	17	С	65	17	16	4	2	3	ЗМЯГ	0,6	15	50	50										
----	-----	-----	---	----	---	----	----	----	---	---	---	------	-----	----	----	----	--	--	--	--	--	--	--	--	--	--

класс пожар. опасности-3
 озу: УЧАСТКИ ЛЕСА ВОКРУГ СЕЛЬСКИХ НАСЕЛ. ПУНКТОВ

47	2,1	БОЛОТО																								
----	-----	--------	--	--	--	--	--	--	--	--	--	--	--	--	--	--	--	--	--	--	--	--	--	--	--	--

ПЕРЕХОДНОЕ, ОСОКОВО-СФАГНОВОЕ, мощность торфа 1,0 м, зарастание 30% СОСНА
 класс пожар. опасности-5

48	16,4	10С	1	11	С	35	11	12	2	1	2	ЗМЯГ	0,7	11	180	180										
----	------	-----	---	----	---	----	----	----	---	---	---	------	-----	----	-----	-----	--	--	--	--	--	--	--	--	--	--

класс пожар. опасности-1

49	14,3	8С2Б	1	22	С	85	22	24	5	3	2	ЗМЯГ	0,6	21	300	240	1									
----	------	------	---	----	---	----	----	----	---	---	---	------	-----	----	-----	-----	---	--	--	--	--	--	--	--	--	--

подрост: 10С (20) 2,0 м, 2,0 тыс.шт/га, БЛАГОНАДЕЖНЫЙ
 ЯГОДНИКИ: БРУСНИКА 50%
 класс пожар. опасности-3

50	2,8	10С	1	11	С	35	11	12	2	1	2	ЗМЯГ	0,4	6	17	17										
----	-----	-----	---	----	---	----	----	----	---	---	---	------	-----	---	----	----	--	--	--	--	--	--	--	--	--	--

единичные деревья
 10С
 ЯГОДНИКИ: БРУСНИКА 50%
 класс пожар. опасности-1

51	40,2	8С2Б	1	22	С	85	22	24	5	3	2	ЗМЯГ	0,6	21	844	675	1									
----	------	------	---	----	---	----	----	----	---	---	---	------	-----	----	-----	-----	---	--	--	--	--	--	--	--	--	--

ЯГОДНИКИ: БРУСНИКА 50%
 класс пожар. опасности-3

52	7,5	9С1Б	1	18	С	75	18	18	4	2	3	ЗМЯГ	0,6	16	120	108										
----	-----	------	---	----	---	----	----	----	---	---	---	------	-----	----	-----	-----	--	--	--	--	--	--	--	--	--	--

единичные деревья
 10С
 класс пожар. опасности-3

53	5,5	10С+Б	1	22	С	85	22	22	5	3	2	ЗМЯГ	0,7	24	132	132	1									
----	-----	-------	---	----	---	----	----	----	---	---	---	------	-----	----	-----	-----	---	--	--	--	--	--	--	--	--	--

ЯГОДНИКИ: БРУСНИКА 50%
 класс пожар. опасности-3

№	Площадь	Состав	Подрост	Поляна	Высота	Возраст	Диаметр	Группа	Тип	Полнота	Запас сырья	Класс	Выдел	Состояние	Вид									
1	2	3	4	5	6	7	8	9	10	11	12	13	14	15	16	17	18	19	20	21	22	23	24	
1	7,3	БОЛОТО НИЗИННОЕ, ОСОКОВОЕ, мощность торфа 1,0 м, зарастание 30% БЕРЕЗА класс пожар.опасности-5																						
2	18,6	8С2Б	1	10	С	35	10	10	2	1	3	ЛШ	0,4	6	112	90								
						Б	35	12	10			4011				22								
3	8,4	9С1Б+ОС	1	13	С	50	13	14	3	2	3	ЛШ	0,7	13	109	98								
						Б	50	16	12			4011				11								
						ОС	55																	
4	59,2	культуры реконструкции класс пожара.опасности-1																						
						1	7	С	22	7	8	2	1	2	ЗМЯГ	0,4	4	207	207					
						2	13	С	50	13	12				4022	0,3	6	355	319					
						Б	50	17	14															
						ОС	36																	
5	5,5	БОЛОТО НИЗИННОЕ, ОСОКОВОЕ, мощность торфа 1,0 м, зарастание 20% СОСНА класс пожара.опасности-5																						
6	14,6	5С4С1Б	1	9	С	21	7	6	2	1	2	ЗМЯГ	0,7	8	117	58								
						С	45	11	12			4022				47								
						Б	45	15	12							12								
						ОС	36																	
7	35,5	БОЛОТО ПЕРЕХОДНОЕ, ОСОКОВО-СФАГНОВОЕ, мощность торфа 1,0 м, зарастание 10% СОСНА класс пожара.опасности-5																						
8	4,1	8С2Б	1	14	С	45	14	14	3	2	2	ЗМЯГ	0,7	14	57	46								
						Б	40	16	12			4022				11								
						ОС	36																	
9	7,8	6С4Б	1	10	С	55	10	14	3	2	4	ЛШ	0,7	10	78	47								
						Б	50	11	10			4011				31								
						ОС	36																	

№	Площадь	Состав	Подрост	по	Я	Вы-	Эле-	Воз-	Вы-	Ди:	Кл:	Гр:	Во:	Тип	Полн:	Запас	сроста	Кл:	Запас	на	выделе,	лес.МЗ	
:	:	ва,	рельеф,	особенн:	Р:	та	со-	ам:	с	па:	ни:	леса	а	Пл:	на	обший:	в	т.	ч:	по	то:	стоя:	дин
:	:	сти	выдела.	Отмет:	У:	я-	са	ст	та	ел:	во:	те:	ТЛУ	оца-	1	на	сос-	ва:	дер:	общий:	лик-	мероприятия	
:	:	проеисх.	Наимен.	кат:	ру-	ер.	незалеес.	земель:	С:	са-	та:	та:	та:	Хар.	лесных	культур	::	::	::	выдел:	ляю-	ос:	ро-
:	:	:Кадастров.	оценка	::	::	::	::	::	::	::	::	::	::	ний:	шим:	ти:	го):	::	::	::	воз:	::	
1	2	3	4	5	6	7	8	9	10	11	12	13	14	15	16	17	18	19	20	21	22	23	24
класс пожар.опасности-4 озу: УЧАСТКИ ЛЕСА ВОКРУГ СЕЛЬСКИХ НАСЕЛ.ПУНКТОВ																							
55	4,7	5С4Б10С	1	18	С	65	16	16	4	2	3	ЗМЯГ	0,7	19	89	44							
					Б	60	19	18				4022				36							
					ОС	60	21	22								9							
класс пожар.опасности-3, состав и полнота неравномерные озу: УЧАСТКИ ЛЕСА ВОКРУГ СЕЛЬСКИХ НАСЕЛ.ПУНКТОВ																							
56	18,9	10С+С+В	1	14	С	65	14	14	4	2	4	ЛШ	0,7	14	265	265	2						
					С	95						4011											
					В	65																	
класс пожар.опасности-1 озу: УЧАСТКИ ЛЕСА ВОКРУГ СЕЛЬСКИХ НАСЕЛ.ПУНКТОВ																							
57	17,3	10С+В	1	18	С	70	18	18	4	2	3	ЗМЯГ	0,8	22	381	381	1						
					Б	60						4022											
класс пожар.опасности-3 озу: УЧАСТКИ ЛЕСА ВОКРУГ СЕЛЬСКИХ НАСЕЛ.ПУНКТОВ																							
58	18,9	10С	1	14	С	45	14	14	3	2	2	ЗМЯГ	0,6	12	227	227							
					С							4022											
класс пожар.опасности-3 озу: УЧАСТКИ ЛЕСА ВОКРУГ СЕЛЬСКИХ НАСЕЛ.ПУНКТОВ																							
59	20,8	9С1Б	1	17	С	65	17	18	4	2	3	ЗМЯГ	0,8	21	437	393	1						
					Б	60	20	20				4022				44	2						
класс пожар.опасности-3, состав и полнота неравномерные озу: УЧАСТКИ ЛЕСА ВОКРУГ СЕЛЬСКИХ НАСЕЛ.ПУНКТОВ																							
60	12,0	10С	1	14	С	45	14	14	3	2	2	ЗМЯГ	0,6	12	144	144							
		единичные			С	150	23	30				4022											
		деревья												2									24
класс пожар.опасности-3																							
61	24,0	10С	1	17	С	65	17	16	4	2	3	ЛШ	0,5	13	312	312							
		подрост:										4011											
		10С																					
класс пожар.опасности-1 подрост: 10С (30) 5,0 м, 4,0 тыс.шт/га, БЛАГОНАДЕЖНЫЙ																							
62	6,5	9С1Б	1	18	С	65	18	18	4	2	2	ЗМЯГ	0,7	19	124	112							
					Б	60	19	18				4022											
класс пожар.опасности-3																							

ПРОХОДН.3 ОЧ.
15%ПРОХОДН.3 ОЧ.
15%