

УТВЕРЖДАЮ:

Начальник Департамента лесного хозяйства
Томской области
Малькевич М.В.

« 16 » 10

2017г.

Акт
лесопатологического обследования № 21/2017

лесных насаждений _____ Кедровского _____ лесничества (лесопарка)
Томской области
(субъект Российской Федерации)

Способ лесопатологического обследования: 1. Визуальный
2. Инструментальный

Место проведения

Участковое лесничество	Урочище (дача)	Квартал (кварталы)	Выдел (выделы)	Площадь, га
Пудинское	Пудинское	448	11	9,2
-	-	-	-	-
-	-	-	-	-
-	-	-	-	-

Лесопатологическое обследование проведено на общей площади 9,2 га.

1. Визуальное лесопатологическое обследование.*

Наземное

Дистанционное

1.1. На площади _____ га фактическая таксационная характеристика лесного насаждения соответствует (не соответствует) таксационному описанию (нужное подчеркнуть). Причины несоответствия _____

Список участков с выявленными несоответствиями приведен в приложении 1 к настоящему Акту.

1.2. Лесные насаждения с нарушенной и утраченной устойчивостью выявлены на площади _____ га:

Участковое лесничество	Урочище (дача)	Площадь, га		Причина ослабления (гибели)
		с нарушенной устойчивостью	с утраченной устойчивостью	
-	-	-	-	-
-	-	-	-	-
Итого				

Состояние обследованных лесных насаждений приведено в приложениях 1.1 – 1.4 к Акту в зависимости от метода проведения ЛПО.

1.3. В обследованных лесных участках прогнозируется:

Прогноз	Площадь, га
Ослабление лесных насаждений	-
Усыхание лесных насаждений различной степени	-
Развитие очагов вредных организмов	-

1.4. Обнаружено загрязнение лесного участка отходами и выбросами: **промышленными**
бытовыми

Вид загрязнения	Размеры загрязнения			Объем, кубм	Площадь загрязнения, га
	длина, м	ширина, м	высота, м		
-	-	-	-	-	-
-	-	-	-	-	-

ЗАКЛЮЧЕНИЕ

Оценка текущего санитарного и лесопатологического состояния лесных насаждений, назначенные профилактические мероприятия по защите лесов, агитационные мероприятия:

Исполнитель работ по проведению лесопатологического обследования:

Ф.И.О. _____ Харитонова Н.С. _____ Подпись Харитова

* Раздел включается в акт, в случае проведения лесопатологического обследования визуальным способом.

2. Инструментальное обследование лесного участка.*

2.1. Фактическая таксационная характеристика лесного насаждения соответствует (не соответствует) (нужное подчеркнуть) таксационному описанию. Причины несоответствия: давность лесоустройства

Ведомость лесных участков с выявленными несоответствиями таксационным описаниям приведена в приложении 1 к Акту.

2.2. Состояние насаждений: **с нарушенной устойчивостью**
с утраченной устойчивостью

причины повреждения:

заражено трутовиком настоящим, трутовиком ложным, губкой сосновой

Заселено (отработано) стволовыми вредителями:

Вид вредителя	Порода	Встречаемость (% заселённых деревьев)	Степень заселения лесного насаждения (слабая, средняя, сильная)
-	-	-	-
-	-	-	-
-	-	-	-

Повреждено огнём:

Вид пожара	Порода	Состояние корневых лап		Состояние корневой шейки		Подсушивание луба	
		процент повреждённых огнём корней	процент деревьев с данным повреждением	ожог корневой шейки по окружности (1/4; 2/4; 3/4; более 3/4)	процент деревьев с данным повреждением	по окружности (1/4; 2/4; 3/4; более 3/4)	процент деревьев с данным повреждением
-	-	-	-	-	-	-	-
-	-	-	-	-	-	-	-
-	-	-	-	-	-	-	-

Поражено болезнями:

Вид болезни	Порода	Встречаемость (% поражённых деревьев)	Степень поражения лесного насаждения (слабая, средняя, сильная)
Трутовик настоящий	Береза	50	Сильная
Губка сосновая	Сосна	49	Сильная
Губка сосновая	Кедр	49	Сильная

2.3. Выборке подлежит 73,3 % деревьев,

в том числе:

ослабленных _____ % (причины назначения) _____ ;

сильно ослабленных _____ % (причины назначения) _____ ;

усыхающих 22,4 % (причины назначения) Трутовик настоящий, губка сосновая ;

свежего сухостоя 25,3 %,

в том числе: свежего ветровала _____ %;

свежего бурелома _____ %;

старого ветровала _____ %;
в том числе: старого бурелома _____ %;
старого сухостоя 25,6 %;
аварийных _____ %.

2.4. Полнота лесного насаждения после уборки деревьев, подлежащих рубке, составит 0,18 .
Критическая полнота для данной категории лесных насаждений составляет _____ .

ЗАКЛЮЧЕНИЕ

С целью предотвращения негативных процессов или снижения ущерба от их воздействия назначено:

Участковое лесничество	Урочище (дача)	Квартал	Выдел	Площадь выдела, га	Вид мероприятия	Площадь мероприятия, га	Порода	Запас на выдел, куб. м	Крайние сроки проведения
Пудинское	Пудинское	448	11	82	ССР	9,2	Береза	1 932	2017-2018

Ведомость перечета деревьев, назначенных в рубку, и абрис лесного участка прилагаются (приложение 2 и 3 к Акту).

Меры по обеспечению возобновления:
Естественное зарращивание

Мероприятия, необходимые для предупреждения повреждения или поражения смежных насаждений: согласно приказу N 470 от 12.09.2016 "Об утверждении Правил осуществления мероприятий по предупреждению распространения вредных организмов" пункт 41 порубочные остатки после сплошных санитарных рубок подлежат сжиганию.

Сведения для расчёта степени повреждения:

год образования старого сухостоя 2010г. ;

основная причина повреждения древесины Трутовик настоящий, губка сосновая .

Дата проведения обследований 10.08.17 .

Исполнитель работ по проведению лесопатологического обследования:

Ф.И.О. Харитонов Н.С. Подпись 

* Раздел включается в акт в случае проведения лесопатологического обследования инструментальным способом.

3. Инструментальное обследование аварийных деревьев.*

3.1. Координаты расположения аварийного дерева: _____.

3.2. Структурные изъяны, характеризующие аварийность дерева: _____.

3.3. Порода _____, диаметр, см _____,
высота, м _____, возраст, лет _____.

ЗАКЛЮЧЕНИЕ

С целью предотвращения негативных процессов или снижения ущерба от их воздействия:

Вид мероприятия	Запас дерева, куб. м	Порода	Сроки проведения
-	-	-	-
-	-	-	-

Ведомость перечета аварийных деревьев, назначенных в рубку, прилагается (приложение 4 к Акту).

Мероприятия, необходимые для предупреждения повреждения или поражения смежных деревьев:

Дата проведения обследований _____.

Исполнитель работ по проведению лесопатологического обследования:

Ф.И.О. _____ Харитонова Н.С. _____ Подпись Харитова

* Раздел включается в акт в случае проведения лесопатологического обследования аварийных деревьев инструментальным способом.

Приложение 1
к акту лесопатологического обследования

Ведомость лесных участков с выявленными несоответствиями таксационным описаниям

ТО	Источник данных	Год проведения лесоустройства	Номер квартала	Номер выдела	Площадь выдела, га	Лесное назначение лесов	Категория защитных лесов	Номер лесопатологического выдела	Площадь лесопатологического выдела, га	Таксационная характеристика										Заложено пробных площадей						
										состав	порода	возраст, лет	средняя высота, м	средний диаметр, см	тип леса	тип условий	местопроизрастания	полнота	бонитет	запас, куб. м/га	количество, шт.	общая площадь, га				
			448	11	82	эксплуатационные			9,2	9	Б	100	25	24	КРГ			0,7	2	210						
									1	С	130	17	16													
											К	130														
Ф		2017	448	11	82	эксплуатационные			9,2	9	Б	120	25	24	КРГ			0,7	2	210	3	0,99				
										1	С	150	17	16												
											К	150														

Примечание:

ТО - таксационные описания

Ф - фактическая характеристика лесного насаждения

Исполнитель работ по проведению лесопатологического обследования:

Ф.И.О. _____

Харитонова Н.С.

Подпись



Результаты проведения лесопатологического обследования лесных насаждений за сентябрь 20 17 г.
(месяц)

Субъект Российской Федерации Томская область . Лесничество (лесопарк) Кедровское
Участковое лесничество Пудинское . Урочище (лесная дача) Пудинское

Номер квартала	Номер выдела	Площадь выдела, га	Лесное назначение лесов	Категория защитных лесов	Номер лесопатологического выдела	Площадь лесопатологического выдела, га	Таксационная характеристика лесного насаждения							Число деревьев на пробе, шт.	Распределение деревьев по категориям состояния, % от запаса										Признаки повреждения деревьев	Доля поврежденных деревьев, %	Причина ослабления, повреждения	Полжест рубке, %	Назначенные мероприятия				
							состав	попада	возраст	средняя высота, м	средний диаметр, см	тип леса	плотота		бонитет	запас, куб. м/га	без признаков ослабления	ослабленные	сильно ослабленные	усыхающие	свежий сухой	старый сухой	свежий ветровал	старый ветровал					свежий бурелом	старый бурелом	аварийные деревья	801	801
1	2	3	4	5	6	7	8	9	10	11	12	13	14	15	16	17	18	19	20	21	22	23	24	25	26	27	28	29	30	31	32	33	34
448	11	82	экспл.	-		9.2	9	Б	120	25	24	КРГ	0.7	2	210	309	7.7	8.6	10.0	22.3	25.3	26.2					801	30	31	32	33	34	
							1	С	150	17	16					77	7.7	8.5	11.8	23.5	26.2	22.3					801		352	73	ССР	9.2	
							К	150								22	4.0	18.8	6.4	25.2	33.0	12.5				801		352					

Исполнитель работ по проведению лесопатологического обследования:

Ф.И.О. Харитонов Н.С. Подпись [подпись]

Дата составления документа 10.09.17 Телефон (838250) 35-875

Результаты проведения лесопатологического обследования в лесных насаждениях, повреждённых вредителями леса (хвое-листогрызущими) за _____ 20 17 г.
(месяц)

Субъект Российской Федерации _____ Томская область _____ Лесничество (лесопарк) _____ Кедровское
Участковое лесничество _____ Пудинское _____ Урочище (лесная дача) _____ Пудинское

1	2	3	4	5	6	7	Таксационная характеристика лесного насаждения								17	18	Распределение деревьев по степени объедания кроны, % от числа стволов				23	Назначенные мероприятия							
							8	9	10	11	12	13	14	15			16	19	20	21		22	24	25	26				
1	2	3	4	5	6	7	8	9	10	11	12	13	14	15	16	17	18	19	20	21	22	23	24	25	26	Фаза развития вредителя	вид	площадь, га	Сроки проведения
-	-	-	-	-	-	-	состав	порода	возраст	средняя высота, м	средний диаметр, см	тип леса	полнота	бонитет	запас, куб. м/га	вид вредителя	доля повреждённых деревьев, % от количества	до 25	26 - 49	50 - 75	более 75	-	-	-	-	-	-	-	-

Показатели, не соответствующие таксационному описанию, отмечаются «*».

Исполнитель работ по проведению лесопатологического обследования:

Ф.И.О. _____ Харитонова Н.С. Подпись 

Дата составления документа _____ Телефон _____ (838250) 35-875

**Результаты проведения лесопатологического обследования лесных насаждений
с использованием авиационных средств**

Субъект Российской Федерации _____ Томская область _____ Лесничество (лесопарк) _____ Кедровское
 Участковое лесничество _____ Пудинское _____ Урочище (лесная дача) _____ Пудинское
 Государственный и регистрационный знаки летательного аппарата _____
 Изготовитель, тип летательного аппарата _____
 Серийный идентификационный номер воздушного судна _____
 Дата вылета _____ Местное время вылета _____ Пункт вылета _____ Время полёта _____

Номер квартала	Номер вылета	Номер лесопатологического вылета	Площадь лесопатологического вылета, га	Перечень таксационных вылетов, входящих в лесопатологический вылет	Повреждаемая порода	Доля усыхающих и погибших деревьев, %								Степень повреждения полога, %		Тип распределения поврежденных (погибших) деревьев (равномерное, групповое, куртинное, сплошное)	Причина повреждения	Назначенные мероприятия			
						Усыхающие	свежий сухостой	старый сухостой	свежий ветровал	старый ветровал	старый бурелом	свежий бурелом	старый бурелом	аварийные деревья	дефолляция			дехромация	вид	площадь, га	Сроки проведения
1	2	3	4	5	6	7	8	9	10	11	12	13	14	15	16	17	18	19	20	21	
-	-	-	-	-	-	-	-	-	-	-	-	-	-	-	-	-	-	-	-	-	-

Исполнитель работ по проведению лесопатологического обследования:

Ф.И.О. _____ Харитонова Н.С. _____ Подпись 

Дата составления документа _____ Телефон _____ (838250) 35-875

Ведомость перечета деревьев, назначенных в рубку

ВРЕМЕННАЯ ПРОБНАЯ ПЛОЩАДЬ № 1

Субъект Российской Федерации Томская область .

Лесничество (лесопарк) Кедровское . Квартал 448 . Выдел 11 .

Площадь 9,2 га, _____ .

Номер очага вредных организмов 1 . Размер пробной площади 0,99 га.

Таксационная характеристика:

тип леса КРТ ; состав 9Б1С+К ; возраст 120 ; бонитет 2 ;

полнота 0,7 ; запас на га 210 ; возобновление 10Б(15) 1,5 м, 2,0 т см/20

Время и причина ослабления лесного насаждения:

Трутовик настоящий, губка сосновая

Тип очага вредных организмов: эпизодический, хронический (подчеркнуть).

Фаза развития очага вредных организмов: начальная, нарастания численности, собственно вспышка, кризис (подчеркнуть).

Состояние лесного насаждения, намечаемые мероприятия:

Насаждения поражены грибными болезнями, требуется проведение сплошной

санитарной рубки

Исполнитель работ по проведению лесопатологического обследования:

Ф.И.О. Харитонова Н.С. Подпись 

Дата составления документа 1.09.11 Телефон (838250) 35-875

ВЕДОМОСТЬ ПЕРЕЧЕТА ДЕРЕВЬЕВ

Порода: Береза

Ступени толщины см	Количество деревьев по категориям состояния, шт.																Всего деревьев по ступеням толщины		
	I	II	III	IV		V		VI			ветровал, бурелом			аварийные деревья			шт.	в том числе подлежат рубке, %	
				НЗ	З	НЗ	З	НЗ	З	О	НЗ	З	О	НЗ	З	О			
1	2	3	4	5	6	7	8	9	10	11	12	13	14	15	16	17	18	19	
12																			
16																			
20	5	5	10	18		19		18									75	73,3	
24	10	11	11	25		27		34									118	72,9	
28	7	7	8	18		22		21									83	73,5	
32	2	2	2	6		7		5									24	75	
36		1	1	2		2		3									9	77,8	
40																			
Итого, %	7,8	8,4	10,4	22,3		24,9		26,2									-	73,5	

Порода: Сосна

Ступени толщины см	Количество деревьев по категориям состояния, шт.																Всего деревьев по ступеням толщины	
	I	II	III	IV		V		VI			ветровал, бурелом			аварийные деревья			шт.	в том числе подлежат рубке, %
				НЗ	З	НЗ	З	НЗ	З	О	НЗ	З	О	НЗ	З	О		
1	2	3	4	5	6	7	8	9	10	11	12	13	14	15	16	17	18	19
16	3	4	4	10		10		9									40	72,5
20	2	2	2	5		6		7									24	75
24	1	1	1	2		4		2									11	72,7
28			1	1													2	50
32																		
36																		
40																		
Итого, %	7,8	9,1	10,4	23,4		26,0		23,3									-	72,7

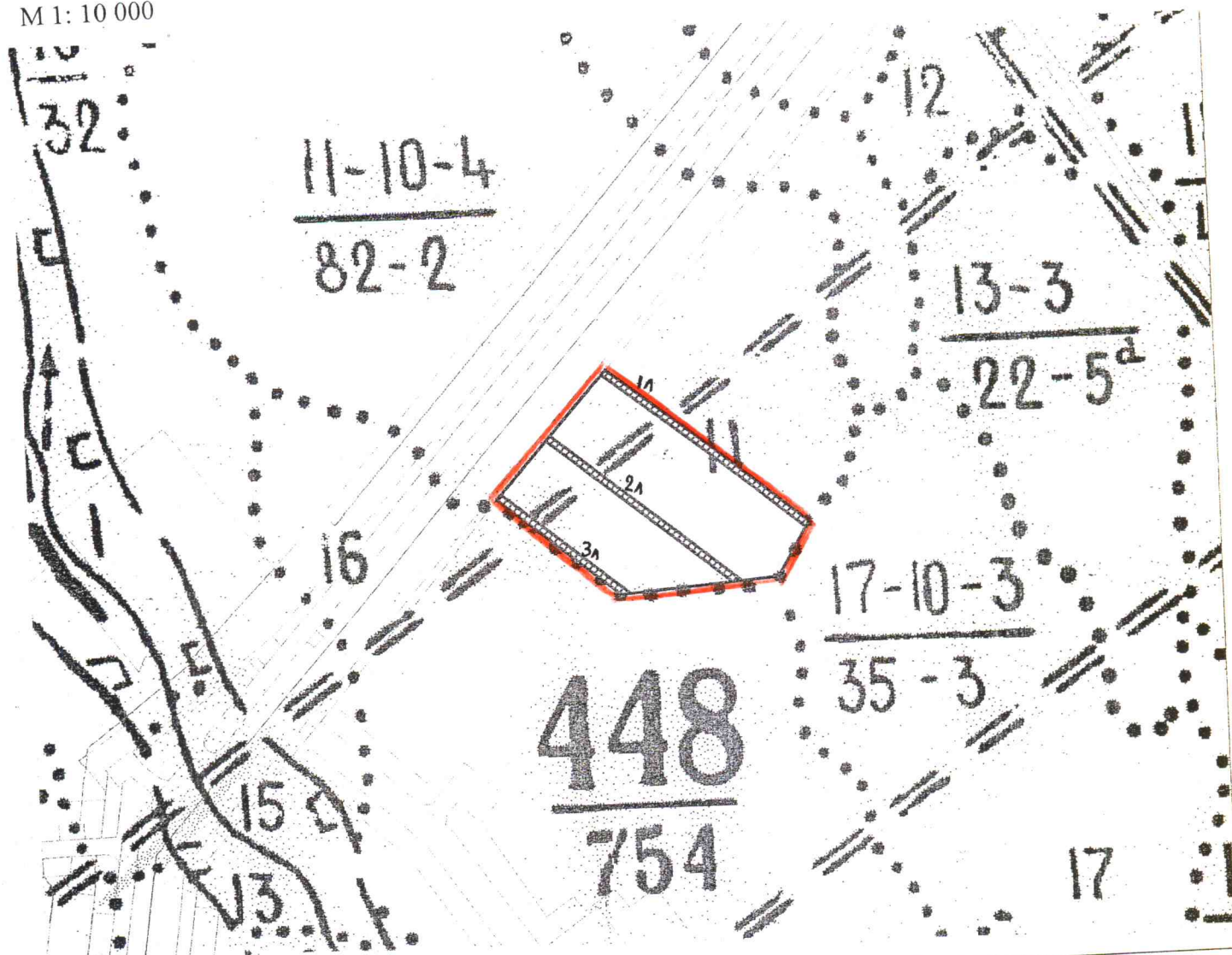
Порода: Кедр

Ступени толщины см	Количество деревьев по категориям состояния, шт.																Всего деревьев по ступеням толщины	
	I	II	III	IV		V		VI			ветровал, бурелом			аварийные деревья			шт.	в том числе подлежат рубке, %
				НЗ	З	НЗ	З	НЗ	З	О	НЗ	З	О	НЗ	З	О		
1	2	3	4	5	6	7	8	9	10	11	12	13	14	15	16	17	18	19
16			1	1		2		1									5	80
20	1	1	1	2		4		1									10	70
24		1		1		2		1									5	80
28		1		1													2	50
32																		
36																		
40																		
Итого, %	4,5	13,6	9,1	22,7		36,4		13,7									-	72,7

Примечание: НЗ - незаселенное, З - заселенное, О - отработанное вредителями.

Абрис участка

М 1: 10 000



№ выдела	Ленты (круговой площадки) перече́та				
	№ ленты (площадки)	длина, м	ширина, м	радиус, м	площадь, га
11	1	390	10		0,39
	2	360	10		0,36
	3	240	10		0,24
Номера точек	Координаты	Румбы линий	Длина, м		

Условные обозначения:

▨ - ленты пере́чета деревьев

▭ - обследуемый участок

Исполнитель работ по проведению лесопатологического обследования:

Ф.И.О. Харитонова Н.С.

Подпись *Нарис*
Телефон (838250) 35-875

Дата составления документа 1 09 11

ПЕРЕЧЕТНАЯ ВЕДОМОСТЬ АВАРИЙНЫХ ДЕРЕВЬЕВ, НАЗНАЧЕННЫХ В РУБКУ

№ дерева	Координаты	Порода	Высота, м	Диаметр, см	Запас, куб. м	Структурные изъяны, характеризующие аварийность дерева	Мероприятие	Сроки проведения мероприятия
1	2	3	4	5	6	7	8	9
-	-	-	-	-	-	-	-	-

Исполнитель работ по проведению лесопатологического обследования:

Ф.И.О. _____ Харитонов Н.С. _____ Подпись 

Дата составления документа _____ Телефон (838250) 35-875

КОПИЯ ВЕРНА

Государственный комитет СССР по лесу
Всесоюзное объединение „Леспроект“

ЛЕСНИЧЕГО
ЛЕСНИЧЕСТВА

1 (один) ЛИСТ

ЗАПАДНО-СИБИРСКОЕ
ЛЕСОУСТРОИТЕЛЬНОЕ ПРЕДПРИЯТИЕ

В. А. МАМОНТОВ

Вас. Мам.

ТАКСАЦИОННОЕ ОПИСАНИЕ
ПУДИНСКОГО ЛЕСНИЧЕСТВА
КЕДРОВСКОГО ЛЕСХОЗА
ТОМСКОЙ ОБЛАСТИ

КНИГА 4

КВАРТАЛЫ 447-456, 495-516, 594-597

Инв. № 502

Экз. № I

1990 г.

г. Новосибирск

ЛИСТОК СИГНАЛИЗАЦИИ
о выявлении повреждений насаждений насекомыми, болезнями
и другими неблагоприятными факторами

1. Место выявления повреждений Кедровское лесничество Пудинское участковое лесничество
урочище «Пудинское» Квартал 448 выдел 11
(урочище, лесничество, лесопарк, квартал, выдел, координаты, другое)
2. Что обнаружено Центральные гнили стволов, выход плодовых тел
(ветровал, бурелом, горельник, объедание, свежий сухостой, пожелтение хвои или листвы, наличие большого количества личинок на деревьях, другое и т.п.)
3. Повреждена древесная порода Береза, Сосна, Кедр
4. Примерная площадь повреждения 9,2 га
5. Сообщил (должность, Ф.И.О.) участковый лесничий Пудинского уч. лесничества Глазарь Е.А.
6. Контактный телефон (адрес) (838250) 35-875 г. Кедровый 1 мкр. дом 39 оф. 52

Подпись _____



6. Участок не имеет особо защитное значение, выражающееся в
(имеет или не имеет)
следующем:

7. Лесохозяйственные особенности участка эксплуатационные леса

Насаждения с утраченной устойчивостью, поражены болезнями 73% деревьев.

8. При составлении акта сделаны следующие замечания и предложения нет

Лица, проводившие обследование:

Мамонтов В.А. В.А. Мамонтов
(Ф.И.О., подпись)

Харитонов Н.С. Н.С. Харитонов
(Ф.И.О., подпись)

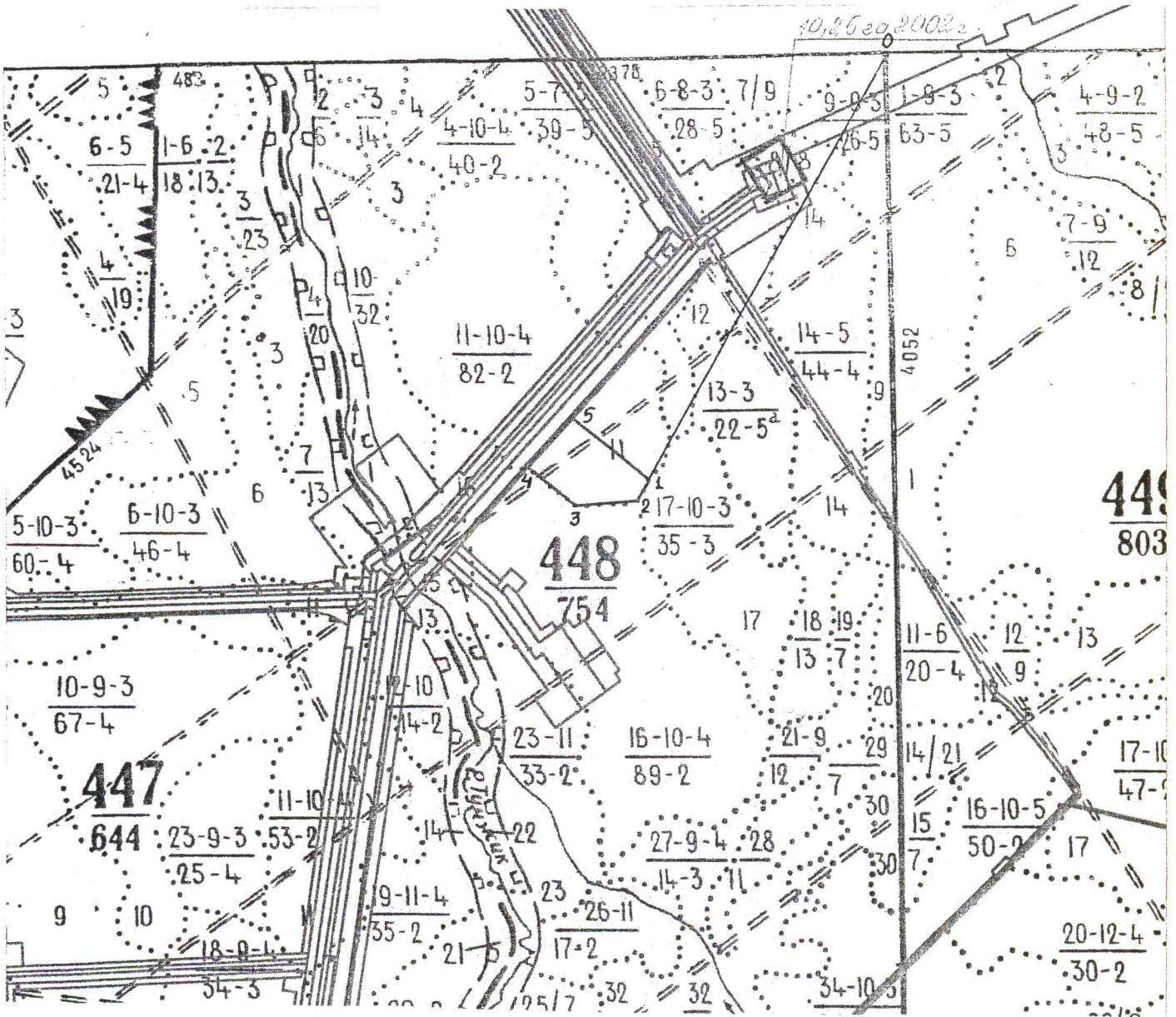
Глазарь Е.А. Е.А. Глазарь
(Ф.И.О., подпись)



Неотъемлемой частью настоящего акта является чертеж лесного участка

Приложение
к акту несоответствия данных
государственного лесного реестра
натурному обследованию
от _____ N _____

Чертеж лесного участка
(по данным инструментальной съемки границ)



Данные инструментальной
съемки границ участка

Масштаб: 1: 25 000
Площадь участка - 9,2 га

N N точек	Румбы линий	Длина линий, м	N N точек	Румбы линий, м	Длина линий, м
0-1	ЮЗ 30°	1 905	3-4	СЗ 51°	240
1-2	ЮЗ 32°	95	4-5	СВ 43°	260
2-3	ЮЗ 87°	245	5-6	ЮВ 51°	390

Подписи:

Лица, проводившие обследование

Помощник главного лесничего _____

(должность, подпись, печать, Ф.И.О.)

Инженер по охране и защите леса _____

(должность, подпись, печать, Ф.И.О.)

Участковый лесничий Пудинского уч. лесничества _____

(должность, подпись, печать, Ф.И.О.)



В.А. Мамонтов
Н.С. Харитонов
Е.А. Глазарь