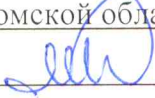


УТВЕРЖДАЮ:
Должность Начальник департамента
лесного хозяйства Томской области
Ф.И.О. Малькевич М.В. 
Дата 02.11.2017

Акт
лесопатологического обследования № 21/2017

лесных насаждений Колпашевского лесничества (лесопарка)
Томской области
(субъект Российской Федерации)

Способ лесопатологического обследования: 1. Визуальный
2. Инструментальный

Место проведения

Участковое лесничество	Урочище (дача)	Квартал (кварталы)	Выдел (выделы)	Площадь, га
Колпашевское	«с-з Новоселовский»	38	18	4,5
-	-	-	-	-
-	-	-	-	-
-	-	-	-	-

Лесопатологическое обследование проведено на общей площади 4,5 га.

1. Визуальное лесопатологическое обследование.*

Наземное

Дистанционное

1.1. На площади _____ га фактическая таксационная характеристика лесного насаждения соответствует (не соответствует) таксационному описанию (нужное подчеркнуть). Причины несоответствия _____

Список участков с выявленными несоответствиями приведен в приложении 1 к настоящему Акту.

1.2. Лесные насаждения с нарушенной и утраченной устойчивостью выявлены на площади _____ га:

Участковое лесничество	Урочище (дача)	Площадь, га		Причина ослабления (гибели)
		с нарушенной устойчивостью	с утраченной устойчивостью	
-	-	-	-	-
-	-	-	-	-
Итого	-	-	-	-

Состояние обследованных лесных насаждений приведено в приложениях 1.1 – 1.4 к Акту в зависимости от метода проведения ЛПО.

1.3. В обследованных лесных участках прогнозируется:

Прогноз	Площадь, га
Ослабление лесных насаждений	-
Усыхание лесных насаждений различной степени	-
Развитие очагов вредных организмов	-

1.4. Обнаружено загрязнение лесного участка отходами и выбросами: **промышленными**
бытовыми

Вид загрязнения	Размеры загрязнения			Объем, кубм	Площадь загрязнения, га
	длина, м	ширина, м	высота, м		
-	-	-	-	-	-
-	-	-	-	-	-

ЗАКЛЮЧЕНИЕ

Оценка текущего санитарного и лесопатологического состояния лесных насаждений, назначенные профилактические мероприятия по защите лесов, агитационные мероприятия:

Исполнитель работ по проведению лесопатологического обследования:

Ф.И.О. Ретунских А.Б. Подпись 

<*> Раздел включается в акт, в случае проведения лесопатологического обследования визуальным способом.

2. Инструментальное обследование лесного участка.*

2.1. Фактическая таксационная характеристика лесного насаждения соответствует (не соответствует) (нужное подчеркнуть) таксационному описанию. Причины несоответствия: в связи с давностью лесоустройства (1989 года).

Ведомость лесных участков с выявленными несоответствиями таксационным описаниям приведена в приложении 1 к Акту.

2.2. Состояние насаждений: с нарушенной устойчивостью
с утраченной устойчивостью

причины повреждения: Устойчивый низовой пожар 1-3 летней давности средней интенсивности (код 864)

Заселено (отработано) стволовыми вредителями:

Вид вредителя	Порода	Встречаемость (% заселённых деревьев)	Степень заселения лесного насаждения (слабая, средняя, сильная)
-	-	-	-

Повреждено огнём:

Вид пожара	Порода	Состояние корневых лап		Состояние корневой шейки		Подсушивание луба	
		процент повреждённых огнём корней	процент деревьев с данным повреждением	ожог корневой шейки по окружности (1/4; 2/4; 3/4; более 3/4)	процент деревьев с данным повреждением	по окружности (1/4; 2/4; 3/4; более 3/4)	процент деревьев с данным повреждением
	С			2/4	11,5		
				Более 3/4	88,6		
	К	50	11,5				
		80	84,6				
	Б					2/4	50
						более 3/4)	50

Поражено болезнями:

Вид болезни	Порода	Встречаемость (% поражённых деревьев)	Степень поражения лесного насаждения (слабая, средняя, сильная)
-	-	-	-
-	-	-	-

2.3. Выборке подлежит 82,7 % деревьев,

в том числе:

ослабленных - % (причины назначения) _____ ;
 сильно ослабленных - % (причины назначения) _____ ;
 усыхающих 53,5 % (причины назначения) Устойчивый низовой пожар 1-3 летней давности средней интенсивности (код 864) ;

свежего сухостоя 21,5 %,
 в том числе: свежего ветровала 7,1 %;
 свежего бурелома - %;
 старого ветровала - %;
 в том числе: старого бурелома - %;
 старого сухостоя 0,5 %;
 аварийных - %.

2.4. Полнота лесного насаждения после уборки деревьев, подлежащих рубке, составит 0,11.
Критическая полнота для данной категории лесных насаждений составляет _____.

ЗАКЛЮЧЕНИЕ

С целью предотвращения негативных процессов или снижения ущерба от их воздействия назначено:

Участковое лесничество	Урочище (дача)	Квартал	Выдел	Площадь выдела, га	Вид мероприятия	Площадь мероприятия, га	Порода	Запас на выдел, куб. м	Крайние сроки проведения
Колпашевское	«с-3 Новоселовский»	38	18	19	ССР	4,5	Сосна, Кедр, Береза	680	2017-2018 гг.

Ведомость перечета деревьев, назначенных в рубку, и абрис лесного участка прилагаются (приложение 2 и 3 к Акту).

Меры по обеспечению возобновления: естественное возобновление

Мероприятия, необходимые для предупреждения повреждения или поражения смежных насаждений:

Согласно п. 41 Правил осуществления мероприятий по предупреждению распространения вредных организмов, утверждённых приказом Минприроды России № 470 «Об утверждении правил осуществления мероприятий по предупреждению распространения вредных организмов», п. 9 Видов лесосечных работ, порядка и последовательности их проведения, утверждённых приказом Минприроды России № 367 «Об утверждении видов лесосечных работ, порядка и последовательности их проведения, формы технологической карты лесосечных работ, формы акта осмотра лесосеки и порядка осмотра лесосеки», очистка мест рубок от порубочных остатков должна проводиться одновременно с рубкой лесных насаждений и трелёвкой древесины, очистка производится путём сжигания порубочных остатков, если такие порубочные остатки не вывозятся в места их дальнейшей переработки. В смежных с подвергающимися сплошным рубкам насаждениях осуществлять лесопатологический мониторинг и при необходимости в них производить выборку больных и свежезаселённых стволовыми вредителями деревьев, а также очистку от захламлённости.

Сведения для расчёта степени повреждения:

год образования старого сухостоя _____ - _____;

основная причина повреждения древесины Устойчивый низовой пожар 1-3 летней давности средней интенсивности (код 864)

Дата проведения обследований 7.09.2017 г.

Исполнитель работ по проведению лесопатологического обследования:

Ф.И.О. Ретунских А.Б. Подпись 

<*> Раздел включается в акт в случае проведения лесопатологического обследования аварийных деревьев инструментальным способом.

Ведомость
лесных участков с выявленными несоответствиями
таксационным описаниям

1. Источник данных	2. Год проведения лесоустройства	3. Номер квартала	4. Номер выдела	5. Площадь выдела, га	6. Целевое назначение лесов	7. Категория защитных лесов	8. Номер лесопатологического выдела	9. Площадь лесопатологического выдела, га	Таксационная характеристика										Заложено пробных площадей			
									10. Состав	11. Порода	12. Возраст, лет	13. Средняя высота, м	14. Средний диаметр, см	15. Тип леса	16. Место произрастания	17. Плотота	18. Боннитет	19. Запас, куб. м/га	20. Количество, шт.	21. Общая площадь, га		
ТО	1989	38	18	19	Эксплуатационные	-	8	-	9	П	170	17	20	СФ	-	0,5	5	130	-	-	21	
									1	К	170	18	24									
									+	Б	60											
Ф		38	18	19	Эксплуатационные	-	1	4,5	7	С	198	17,5	28	СФ	В4	0,6	5	151	1	0,29		
									2	К	198	17,5	22									
									1	Б	88	16	24									

Примечание:
ТО - таксационные описания
Ф - фактическая характеристика лесного насаждения

ФИО: Ретунских А.Б. _____
Дата составления документа: 8 сентября 2017 года

Подпись 
Телефон: 8(38-254) 47-1-58

Результаты проведения лесопатологического обследования
в лесных насаждениях, поврежденных вредителями леса
(хвое-листогрызущими) за _____ 20 ____ г.
(месяц)


Субъект Российской Федерации Томская область Лесничество (лесопарк) Колпашевское
Участковое лесничество Колпашевское Урочище (лесная дача) «с-з Новоселовский»

1.	2.	3.	4.	5.	6.	7.	Таксационная характеристика лесного насаждения								17.	18.	Распределение деревьев по степени объедания кроны, % от числа стволов				Назначенные мероприятия			
							8.	9.	10.	11.	12.	13.	14.	15.			16.	19.	20.	21.	22.	23.	24.	25.
Номер квартала	Номер выдела	Площадь выдела, га	Целевое назначение лесов	Категория защитных лесов	Номер лесопатологического выдела	Площадь лесопатологического выдела, га	состав	порода	возраст	средняя высота, м	средний диаметр, см	тип леса	полнота	бонитет	запас, куб. м/га	Доля поврежденных деревьев, % от количества	до 25	26 - 49	50 - 75	более 75	Фаза развития вредителя	вид	площадь, га	Сроки проведения
-	-	-	-	-	-	-	-	-	-	-	-	-	-	-	-	-	19.	20.	21.	22.	23.	24.	25.	26.

Показатели, не соответствующие таксационному описанию отмечаются "**".

Исполнитель работ по проведению лесопатологического обследования:

ФИО: Ретунских А.Б.

Подпись 

Дата составления документа: 2 сентября 2017 года

Телефон: 8(38-254) 47-1-58

Приложение 1.4
к акту лесопатологического обследования

Результаты проведения лесопатологического обследования
лесных насаждений с использованием данных дистанционного
зондирования Земли (авиационных и космических снимков)
Субъект Российской Федерации Томская область Лесничество (лесопарк) Колпашевское
Участковое лесничество Колпашевское Урочище (лесная дача) «с-3 Новоселовский»

1.	2.	3.	4.	5.	Краткая таксационная характеристика лесных насаждений по данным лесоустройства								Краткая характеристика материалов дистанционного зондирования Земли					19.	20.	Назначенные мероприятия			
					6.	7.	8.	9.	10.	11.	12.	13.	14.	15.	16.	17.	18.			21.	22.	23.	
Номер лесного квартала	Номер лесотаксационного выдела	Площадь лесотаксационного выдела, га	Номер лесопатологического выдела	Площадь лесопатологического выдела, га	породный состав	средний возраст	средняя высота, м	средний диаметр, см	тип леса/тип лесорастительных условий	относительная полнота	бонитет	общий запас древесины, куб.м/га	Тип и наименование летательного аппарата	Наименование съемочной аппаратуры	Режим съемки (панораматический/мультиспектральный/красный/БИК/ИК)	Пространственное разрешение (для каждого режима), м	Дата съемки (дд.мм.гггг)	Дата дешифрования (дд.мм.гггг)	Предполагаемая причина повреждения	вид	площадь, га	сроки проведения (мм.гггг-мм.гггг)	
-	-	-	-	-	-	-	-	-	-	-	-	-	-	-	-	-	-	-	-	-	-	-	-

Исполнитель работ по проведению лесопатологического обследования:

ФИО: Ретунских А.Б.

Подпись



Дата составления документа: 7 сентября 2017 года

Телефон: 8(38-254) 47-1-58

Ведомость перечета деревьев назначенных в рубку
ВРЕМЕННАЯ ПРОБНАЯ ПЛОЩАДЬ № 1

Субъект Российской Федерации Томская область

Лесничество (лесопарк) Колпашевское, Участковое лесничество Колпашевское (урочище «с-з Новоселовский» Квартал 38 Выдел 18 Площадь 4,5 га

Номер очага вредных организмов - Размер пробной площади 0,29 га

Таксационная характеристика:

Состав 7С 2К 1Б Возраст 198 Бонитет 5 Тип леса СФ

Полнота 0,6 Запас на га 151 м³ Возобновление 5К 4С 1Б (20) 15м, 4,0 т. м³/га

Время и причина ослабления насаждения: Устойчивый низовой пожар 1-3 летней давности средней интенсивности.

Тип очага: эпизодический, хронический (подчеркнуть)

Фаза развития очага: начальная, нарастания численности, собственно вспышка, кризис (подчеркнуть)

Состояние насаждения, намечаемые мероприятия: Состояние насаждения неудовлетворительное, в данном насаждении рекомендуется провести сплошную санитарную рубку.

Исполнитель работ по проведению лесопатологического обследования:

ФИО: Ретунских А.Б.

Подпись 

Дата составления документа 7 сентября 2017 года

Телефон: 8(38-254) 47-1-58

ВЕДОМОСТЬ ПЕРЕЧЕТА ДЕРЕВЬЕВ

Порода: Сосна

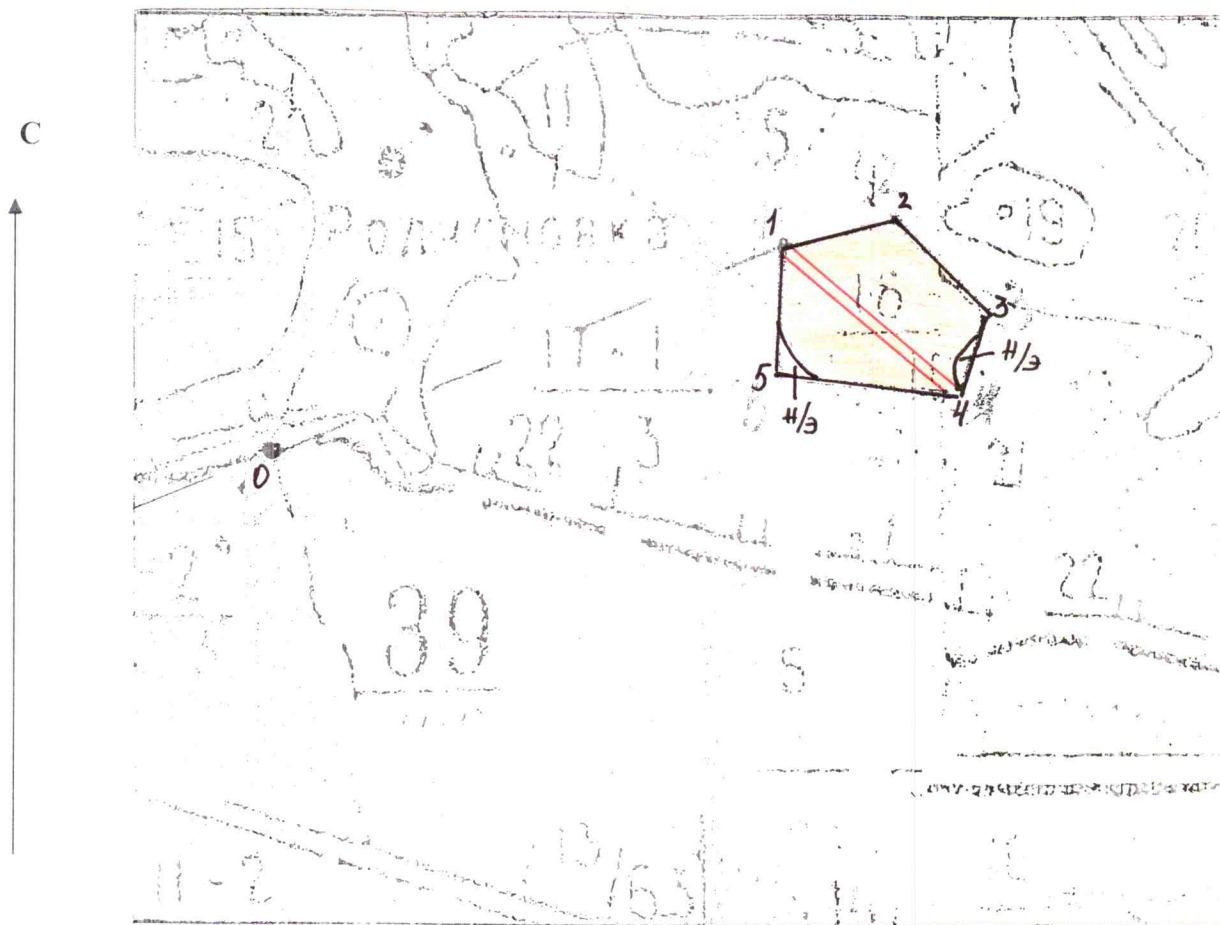
Ступени толщины, см	Количество деревьев по категориям состояния, шт.											Всего деревьев по ступеням толщины							
	I	II	III	IV		V		VI			Ветровал, бурелом			Аварийные деревья			шт.	В т. ч подле жат рубке, %	
				НЗ	З	НЗ	З	НЗ	З	О	НЗ	З	О	НЗ	З	О			
16												2						2	100,0
20				3		2						2						7	100,0
24			1	13		3						4						21	95,2
28			2	4		2						2						10	80,0
32			3	9		2												14	78,6
36			1	2		3												6	83,3
40				1														1	100,0
44																			
48																			
52																			
Итого %	-	-	11, 5	52,5	-	19,7	-	-	-	-	-	16, 4	-	-					88,5 %

Порода: Кедр

Ступени толщины, см	Количество деревьев по категориям состояния, шт.											Всего деревьев по ступеням толщины							
	I	II	III	IV		V		VI			Ветровал, бурелом			Аварийные деревья			шт.	В т. ч подле жат рубке, %	
				НЗ	З	НЗ	З	НЗ	З	О	НЗ	З	О	НЗ	З	О			
16				3		2												5	100,0
20			1	2		1		1										5	80,0
24			2	5		4												11	81,8
28				3		2												5	100,0
32																			
36																			
40																			
44																			
48																			
52																			
Итого %	-	-	11,5	50	-	34,6	-	3,8	-	-	-	-	-	-					88,5 %

Абрис участка

М 1:10000



Ю

№ выдела	Ленты (круговой площадки) перече́та				
	№ ленты (площадки)	длина, м	ширина, м	радиус, м	площадь, га
18	1	290	10	-	0,29

Номера точек	Координаты	Румбы линий	Длина, м
0-1	-	СВ : 68°	722
1-2	-	СВ : 61°	145
2-3	-	ЮВ : 46°	218
3-4	-	ЮЗ : 25°	113
4-5	-	ЮЗ : 85°	230
5-1	-	СЗ : 8°	170

Условные обозначения:

	лента пере́чета
	лесопатологический выдел

Исполнитель работ по проведению лесопатологического исследования:

ФИО: Регуных А.Б.

Подпись

Дата составления документа: 7 сентября 2017 года

Телефон: 8(38-254) 47-1-58

ПЕРЕЧЕТНАЯ ВЕДОМОСТЬ
АВАРИЙНЫХ ДЕРЕВЬЕВ, НАЗНАЧЕННЫХ В РУБКУ

№ дерева	Координаты	Порода	Высота, м	Диаметр, см	Запас, куб. м	Структурные изъяны, характеризующие аварийность дерева	Мероприятие	Сроки проведения мероприятия
1.	2.	3.	4.	5.	6.	7.	8.	9.
-	-	-	-	-	-	-	-	-
-	-	-	-	-	-	-	-	-
-	-	-	-	-	-	-	-	-
-	-	-	-	-	-	-	-	-
-	-	-	-	-	-	-	-	-

Исполнитель работ по проведению лесопатологического обследования:

ФИО: Ретунских А.Б.

Подпись 

Дата составления документа: 7 сентября 2017 года

Телефон: 8(38-254) 47-1-58

- * Раздел включается в акт, в случае проведения лесопатологического обследования визуальным способом.
- * Раздел включается в акт в случае проведения лесопатологического обследования инструментальным способом.

АКТ № 8 (5)

о лесном пожаре

2016 года « 27 » июня настоящий акт составил ведущий инженер Колпашевского лесничества Кузьмина Лариса Владимировна

(должность, фамилия, имя и отчество составителя акта)

г. Колпашево, ул. Обская, 19^а, Контора лесничества

(место составления акта)

о нижеследующем:

1. « 24 » июня 2016 года « 18 » часов « 45 » минут был обнаружен лесной пожар в квартале № 38 выдела 4,17,18, Колпашевского участкового лесничества,

урочище «с/х Новоселовский» Колпашевского лесничества

(указать, где был обнаружен пожар – квартал, урочище, расстояние от ближайшего населенного пункта (какого) или от дороги,

1,2 км от н.п. п.Радионовка, Привязка 58° 26'195" – СШ 83° 31' 42" – ВД. Земли лесного фонда.

реки (название), на лесосеки или месте работы предприятия, организации (какой))

2. Пожар обнаружен с вертолета МИ-8 № 24432

(указать – с пожарной вышки, находящейся в ... квартале,

с патрульного самолета или вертолета и какого оперативного отделения. Если пожар был обнаружен работником лесной охраны;

временным пожарным сторожем или посторонним лицом, указать должность, фамилию, имя, отчество, место жительства)

3. Площадь пожара в момент обнаружения 1,0 га.

(указать площадь пожара в га на основании донесения от

патрульной авиации или сообщения лица, обнаружившего пожар)

4. Сообщение (донесение патрульной авиации) получено « 24 » июня 2016 года

« 18 » часов « 45 » минут. Начальником ПХС-3 типа ОГАУ «Верхнекетский лесхоз» Ковальковым Алексеем Сергеевичем

(указать, дату и время получения сообщения или донесения о пожаре и кем оно получено;

лесничеством (каким), территориальным отделом организации, предприятия)

5. На месте возникновения пожара обнаружено,

(указать, что обнаружено: остатки костра, сельхозпала и т. д.,

что может способствовать установлению причин и виновника лесного пожара)

6. Причина возникновения пожара местное население

(указать установленную или предполагаемую причину пожара.

Если имело место нарушение правил пожарной безопасности – время совершения нарушения и в чем оно выразилось

(наименование правил, кем они утверждены, какой пункт нарушен)

7. Виновник возникновения пожара:

Фамилии, имена и отчества, год рождения _____

место жительства _____

(подробный адрес, адрес прописки)

место работы, учебы, занимаемые должности _____

(наименование документов, удостоверяющих личность виновников возникновения пожара, их номера, кем и когда выданы)

в) тракторосмен _____ - _____

г) ВСУ _____ - _____

д) _____

е) _____

12. Применяющиеся способы и средства по тушению пожара _____
(захлестывание, окопка,

заливание водой из лесных огнетушителей (РЛО), с помощью поож. машины ГАЗ-33081,
раскряжевка валежника и сухостойной древесины б/пилой Штиль -180
заливание водой из лесных огнетушителей, пожарных автоцистерн, с помощью мотопомп, при помощи химикатов и т.п.)

13. Принятые меры к окарауливанию пожара _____

14. Ответственное лицо за окарауливание _____

(должность, место работы, фамилия, имя и отчество)

15. Потери в результате пожара:

а) древесины на корню _____ м³, на сумму _____ руб.

б) заготовленной лесопроодукции _____ м³, на сумму _____ руб.

в) зданий, сооружений, машин, оборудования и другого имущества (указать наименование, количество и стоимость) _____

г) стоимость работ по очистке территории _____
(на всей площади гослесфонда, пройденной пожаром)

д) стоимость лесовосстановительных работ погибло молодняков 0,2 га, ущерб 4 427,00 рублей
(на площадях культур и молодняков естественного происхождения)

е) стоимость работ по тушению пожара 90 213,34 рублей

ж) общая сумма ущерба 4 427,0 рублей

16. Должность, фамилия, имя и отчество лица, руководившего тушением пожара _____

Зам. начальника ПХС-3Помаский Константин Викторович

17. К акту прилагается:

а) схематический чертеж пожарища;

б) расчеты и обоснования размеров ущерба от потерь древесины на корню, уничтожения огнем культур, молодняков, от потерь готовой продукции, стоимости работ по очистке территории, расходов на тушение пожаров и пр.;

в) докладная записка руководителя тушения пожара об условиях (класса пожарной опасности по условиям погоды, силе и направлении ветра, лесогидрологических особенностях и рельефе местности) распространения (развития) пожара и о ходе его тушения, применявшихся тактических приемах, способах и технических средствах, распределении имевшихся сил и средств по периферии пожара, сроках и количестве привлеченных дополнительно сил и средств и их использовании;

г) _____

д) _____

Объяснение лица, по вине которого произошел пожар _____

Подпись составителя акта _____

Подпись лица по вине
которого произошел пожар ¹ _____

¹ В случае отказа лица, по вине которого произошел пожар, от подписания акта, в нем делается запись об этом.

ПЛАН - С Х Е М А

площади пройденной лесным пожаром

Колпашевское лесничество Томской области.

(наименование лесничества (лесхоза по материалам лесоустройства по состоянию на 1 января 2007г))

Колпашевское участковое лесничество, (урочище с-з Новоселовский).

участковое лесничество (в т.ч. лесничество, урочище по материалам лесоустройства по состоянию на 1 января 2007г)

Урочище «с-з Новоселовский»: кв-38; части выделов: 4(0,3га), 17(0,2га), 18(4,5га),

Общая площадь: 5 га., том числе: лесная: 5 га.

нелесная: 0 га.

Масштаб: 1: 25 000



Экспликация:

Условные обозначения	№ точек	Румбы	Длина линий, м
	0-1	СВ : 68	722
	1-2	СВ : 61	145
	2-3	ЮВ : 46	218
	3-4	ЮЗ : 15	113
	4-5	СЗ : 85	230
	5-1	СЗ : 8	170

Чертёж выполнил

(подпись)

(расшифровка подписи)

ЛИСТОК СИГНАЛИЗАЦИИ
о выявлении повреждений насаждений насекомыми, болезнями
и другими неблагоприятными факторами

1. Место выявления повреждений Колпашевское лесничество
Колпашевское участковое лесничество, урочище «с-з Новоселовский», квартал № 38, выдел 18
(урочище, лесничество, лесопарк, квартал, выдел, координаты, другое)
2. Что обнаружено: насаждение пройдено пожаром 2016 года, деревья имеют повреждения огнём
корневых лап, ожёг корневой шейки, ожёг стволов по окружности ствола. Часть деревьев имеют
желтую окраску хвои и представляют собой свежий сухостой.
(ветровал, бурелом, горельник, объедание, свежий сухостой, пожелтение хвои или листвы, наличие большого количества личинок на деревьях, другое и т.п.)
3. Повреждена древесная порода Сосна, Кедр, Береза.
4. Примерная площадь повреждения 4,5 га.
5. Сообщил (должность, Ф.И.О.) Участковый лесничий Колпашевского участкового
лесничества Ретунских Андрей Борисович
6. Контактный телефон (адрес) 8 (38-254) 47-1-58

Подпись _____



_____ 7.09.2017 г.

ВЕДОМОСТЬ ПЕРЕЧЕТА ДЕРЕВЬЕВ

Порода:	Сосна	Кв.	38	Выд.	18
	Разряд высот	8			

Ступени толщины, см	Количество деревьев по категориям состояния, шт.															Всего деревьев по ступеням толщины				
	I	II	III	IV	V		VI			ветровал, бурелом			аварийные деревья			Всего деревьев по ступеням толщины, шт.	в т.ч. подлеж ат рубке, шт.	в т.ч. подлежа т рубке, %		
					НЗ	З	НЗ	З	О	НЗ	З	О	НЗ	З	О					
8					НЗ	З	НЗ	З	НЗ	З	О	НЗ	З	О	НЗ	З	О	0	0	#ДЕЛ/0!
12																		0	0	#ДЕЛ/0!
16												2						2	2	100,0
20					3		2					2						7	7	100,0
24				1	13		3					4						21	20	95,2
28				2	8		2					2						10	8	80,0
32				3	7		2											14	11	78,6
36				1	2		3											6	5	83,3
40				1														1	1	100,0
44																		0	0	#ДЕЛ/0!
48																		0	0	#ДЕЛ/0!
52																		0	0	#ДЕЛ/0!
56																		0	0	#ДЕЛ/0!
60																		0	0	#ДЕЛ/0!
64																		0	0	#ДЕЛ/0!
68																		0	0	#ДЕЛ/0!
72																		0	0	#ДЕЛ/0!
76																		0	0	#ДЕЛ/0!
80																		0	0	#ДЕЛ/0!
Итого, шт	0	0	0	0	32	0	12	0	0	0	0	10	0	0				61	54	88,5
Итого, %	0,0	0,0	0,0	0,0	11,5	0,0	19,7	0,0	0,0	0,0	0,0	16,4	0,0	0,0				шт.	шт.	%
Итого, м³	0,0	0,0	0,0	4,2	16,1	0,0	6,5	0,0	0,0	0,0	0,0	3,1	0,0	0,0				29,9	25,7	85,9
Итого, %	0,0	0,0	0,0	14,1	53,3	0,0	21,6	0,0	0,0	0,0	0,0	10,4	0,0	0,0				м³	м³	%

ВЕДОМОСТЬ ПЕРЕЧЕТА ДЕРЕВЬЕВ

Порода:	Лиственница	Кв.	38	Выд.	18
	Разряд высот				

Ступени толщины, см	Количество деревьев по категориям состояния, шт.															Всего деревьев по ступеням толщины				
	I	II	III	IV	V		VI			ветровал, бурелом			аварийные деревья			Всего деревьев по ступеням толщины, шт.	в т.ч. подлеж ат рубке, шт.	в т.ч. подлежа т рубке, %		
					НЗ	З	НЗ	З	О	НЗ	З	О	НЗ	З	О					
8																		0	0	#ДЕЛ/0!
12																		0	0	#ДЕЛ/0!
16																		0	0	#ДЕЛ/0!
20																		0	0	#ДЕЛ/0!
24																		0	0	#ДЕЛ/0!
28																		0	0	#ДЕЛ/0!
32																		0	0	#ДЕЛ/0!
36																		0	0	#ДЕЛ/0!
40																		0	0	#ДЕЛ/0!
44																		0	0	#ДЕЛ/0!
48																		0	0	#ДЕЛ/0!
52																		0	0	#ДЕЛ/0!
56																		0	0	#ДЕЛ/0!
60																		0	0	#ДЕЛ/0!
64																		0	0	#ДЕЛ/0!
68																		0	0	#ДЕЛ/0!
72																		0	0	#ДЕЛ/0!
76																		0	0	#ДЕЛ/0!
80																		0	0	#ДЕЛ/0!
Итого, шт	0	0	0	0	0	0	0	0	0	0	0	0	0	0				0	0	#ДЕЛ/0!
Итого, %	#####	#####	#####	#####	#####	#####	#####	#####	#####	#####	#####	#####	#####	#####	#####	#####	#####	шт.	шт.	%
Итого, м³	0,0	0,0	0,0	0,0	0,0	0,0	0,0	0,0	0,0	0,0	0,0	0,0	0,0	0,0				0,0	0,0	#ДЕЛ/0!
Итого, %	#####	#####	#####	#####	#####	#####	#####	#####	#####	#####	#####	#####	#####	#####	#####	#####	#####	м³	м³	%

ВЕДОМОСТЬ ПЕРЕЧЕТА ДЕРЕВЬЕВ

Порода: Кедр Кв. 38 Выд. 18

Разряд высот 7

Ступени толщины, см	Количество деревьев по категориям состояния, шт.															Всего деревьев по ступеням толщины									
	I			II			III			IV			V			VI			ветровал, бурелом	аварийные деревья			Всего деревьев по ступеням толщины, шт/кубм	в т.ч. подлеж ат рубке, шт.	в т.ч. подлежа т рубке, %
	НЗ	З	О	НЗ	З	О	НЗ	З	О	НЗ	З	О	НЗ	З	О	НЗ	З	О							
8																					0	0	#ДЕЛО!		
12																							0	0	#ДЕЛО!
16																						5	5	100,0	
20																						5	4	80,0	
24																						11	9	81,8	
28																						5	5	100,0	
32																						0	0	#ДЕЛО!	
36																						0	0	#ДЕЛО!	
40																						0	0	#ДЕЛО!	
44																						0	0	#ДЕЛО!	
48																						0	0	#ДЕЛО!	
52																						0	0	#ДЕЛО!	
56																						0	0	#ДЕЛО!	
60																						0	0	#ДЕЛО!	
64																						0	0	#ДЕЛО!	
68																						0	0	#ДЕЛО!	
Итого, шт	0	0	3	15	0	9	0	1	0	0	0	0	0	0	0	0	0	0	0	0	0	26	23	88,5	
Итого, %	0,0	0,0	1,5	15,0	0,0	34,6	0,0	3,8	0,0	0,0	0,0	0,0	0,0	0,0	0,0	0,0	0,0	0,0	0,0	0,0	шт.	шт.	%		
Итого, м³	0,0	0,0	1,0	2,7	0,0	3,0	0,0	0,2	0,0	0,0	0,0	0,0	0,0	0,0	0,0	0,0	0,0	0,0	0,0	0,0	8,4	7,5	88,6		
Итого, %	0,0	0,0	11,4	86,3	0,0	35,4	0,0	2,9	0,0	0,0	0,0	0,0	0,0	0,0	0,0	0,0	0,0	0,0	0,0	0,0	м³	м³	%		

ВЕДОМОСТЬ ПЕРЕЧЕТА ДЕРЕВЬЕВ

Порода: Ель Кв. 38 Выд. 18

Разряд высот 7

Ступени толщины, см	Количество деревьев по категориям состояния, шт.															Всего деревьев по ступеням толщины									
	I			II			III			IV			V			VI			ветровал, бурелом	аварийные деревья			Всего деревьев по ступеням толщины, шт.	в т.ч. подлеж ат рубке, шт.	в т.ч. подлежа т рубке, %
	НЗ	З	О	НЗ	З	О	НЗ	З	О	НЗ	З	О	НЗ	З	О	НЗ	З	О							
8																						0	0	#ДЕЛО!	
12																						0	0	#ДЕЛО!	
16																						0	0	#ДЕЛО!	
20																						0	0	#ДЕЛО!	
24																						0	0	#ДЕЛО!	
28																						0	0	#ДЕЛО!	
32																						0	0	#ДЕЛО!	
36																						0	0	#ДЕЛО!	
40																						0	0	#ДЕЛО!	
44																						0	0	#ДЕЛО!	
48																						0	0	#ДЕЛО!	
52																						0	0	#ДЕЛО!	
56																						0	0	#ДЕЛО!	
60																						0	0	#ДЕЛО!	
64																						0	0	#ДЕЛО!	
68																						0	0	#ДЕЛО!	
Итого, шт	0	0	0	0	0	0	0	0	0	0	0	0	0	0	0	0	0	0	0	0	0	0	0	#ДЕЛО!	
Итого, %	#####	#####	#####	#####	#####	#####	#####	#####	#####	#####	#####	#####	#####	#####	#####	#####	#####	#####	#####	#####	#####	шт.	шт.	%	
Итого, м³	0,0	0,0	0,0	0,0	0,0	0,0	0,0	0,0	0,0	0,0	0,0	0,0	0,0	0,0	0,0	0,0	0,0	0,0	0,0	0,0	0,0	0,0	0,0	#ДЕЛО!	
Итого, %	#####	#####	#####	#####	#####	#####	#####	#####	#####	#####	#####	#####	#####	#####	#####	#####	#####	#####	#####	#####	#####	м³	м³	%	

ВЕДОМОСТЬ ПЕРЕЧЕТА ДЕРЕВЬЕВ

Порода: Берёза Кв. 38 Выд. 18

Разряд высот 7

Ступени толщины, см	Количество деревьев по категориям состояния, шт.															Всего деревьев по ступеням толщины										
	I			II			III			IV			V			VI			ветровал, бурелом			аварийные деревья			Всего деревьев по ступеням толщины, шт.	в т.ч. подлеж ат рубке, шт.
	НЗ	З	О	НЗ	З	О	НЗ	З	О	НЗ	З	О	НЗ	З	О	НЗ	З	О	НЗ	З	О					
8																							0	0	#ДЕЛО!	
12																								0	0	#ДЕЛО!
16																								1	0	0,0
20																								3	1	33,3
24																								7	4	57,1
28																								2	1	50,0
32																								2	1	50,0
36																								1	1	100,0
40																								0	0	#ДЕЛО!
44																								0	0	#ДЕЛО!
48																								0	0	#ДЕЛО!
52																								0	0	#ДЕЛО!
56																								0	0	#ДЕЛО!
60																								0	0	#ДЕЛО!
Итого, шт	0	2	6	6	0	0	0	0	0	0	0	0	0	0	0	0	0	0	0	0	0	0	0	16	8	50,0
Итого, %	0,0	12,5	37,5	50,0	0,0	0,0	0,0	0,0	0,0	0,0	0,0	0,0	0,0	0,0	0,0	0,0	0,0	0,0	0,0	0,0	0,0	0,0	шт.	шт.	%	
Итого, м ³	0,0	0,3	1,9	3,1	0,0	0,0	0,0	0,0	0,0	0,0	0,0	0,0	0,0	0,0	0,0	0,0	0,0	0,0	0,0	0,0	0,0	0,0	5,5	3,1	56,4	
Итого, %	0,0	9,0	34,0	56,4	0,0	0,0	0,0	0,0	0,0	0,0	0,0	0,0	0,0	0,0	0,0	0,0	0,0	0,0	0,0	0,0	0,0	0,0	м ³	м ³	%	

ВЕДОМОСТЬ ПЕРЕЧЕТА ДЕРЕВЬЕВ

Порода: Осина Кв. 38 Выд. 18

Разряд высот 4

Ступени толщины, см	Количество деревьев по категориям состояния, шт.															Всего деревьев по ступеням толщины											
	I			II			III			IV			V			VI			ветровал, бурелом			аварийные деревья			Всего деревьев по ступеням толщины, шт.	в т.ч. подлеж ат рубке, шт.	в т.ч. подлежа т рубке, %
	НЗ	З	О	НЗ	З	О	НЗ	З	О	НЗ	З	О	НЗ	З	О	НЗ	З	О	НЗ	З	О						
8																								0	0	#ДЕЛО!	
12																									0	0	#ДЕЛО!
16																									0	0	#ДЕЛО!
20																									0	0	#ДЕЛО!
24																									0	0	#ДЕЛО!
28																									0	0	#ДЕЛО!
32																									0	0	#ДЕЛО!
36																									0	0	#ДЕЛО!
40																									0	0	#ДЕЛО!
44																									0	0	#ДЕЛО!
48																									0	0	#ДЕЛО!
52																									0	0	#ДЕЛО!
56																									0	0	#ДЕЛО!
60																									0	0	#ДЕЛО!
64																									0	0	#ДЕЛО!
68																									0	0	#ДЕЛО!
Итого, шт	0	0	0	0	0	0	0	0	0	0	0	0	0	0	0	0	0	0	0	0	0	0	0	0	0	0	#ДЕЛО!
Итого, %	#####	#####	#####	#####	#####	#####	#####	#####	#####	#####	#####	#####	#####	#####	#####	#####	#####	#####	#####	#####	#####	#####	#####	шт.	шт.	%	
Итого, м ³	0,0	0,0	0,0	0,0	0,0	0,0	0,0	0,0	0,0	0,0	0,0	0,0	0,0	0,0	0,0	0,0	0,0	0,0	0,0	0,0	0,0	0,0	0,0	0,0	0,0	0,0	#ДЕЛО!
Итого, %	#####	#####	#####	#####	#####	#####	#####	#####	#####	#####	#####	#####	#####	#####	#####	#####	#####	#####	#####	#####	#####	#####	#####	м ³	м ³	%	

ВНЕДОМСТВА ГИРРЕЧЕТА ДЕРЕВЬЕВ ОБЩАЯ ПО ВСЕМ ПОРОДАМ

Кв.	38	Выд.	18
-----	----	------	----

Порода:	
Ступень толщины, см	

	Всего деревьев по ступеням толщины											
	И	ИУ	У	ИЗ	З	О	ИЗ	З	О	Всего деревьев по ступеням толщины, шт.	в т.ч. подлежат рубке, шт.	в т.ч. подлеж ат рубке, % %
Итого, шт	0	2	16	53	0	21	ИЗ	3	0	103	85	82,5
Итого, %	0	2	15,5	51,5	0,0	20,4	ИЗ	3	0,0	0,0	0,0	
Итого, м ³	0,00	0,50	7,10	23,45	0,00	9,44	ИЗ	3	0,00	43,85	36,25	82,7
Итого, %	0,0	1,1	16,2	53,5	0,0	21,5	ИЗ	3	0,0	0,0	0,0	82,7

УТВЕРЖДАЮ:

Должность: Начальник отдела лесного хозяйства
и государственного лесного реестра

Ф.И.О. Атрашенко В.А.



М.П.

Акт № 21
несоответствия данных государственного лесного реестра
натурному обследованию

г. Колпашево

28.09.2017 год

Барабаш Николай Николаевич помощник главного лесничего Колпашевского лесничества-филиала ОГКУ «Томсклес»; Ретунских Андрей Борисович участковый лесничий Колпашевского участкового лесничества Колпашевского лесничества-филиала ОГКУ «Томсклес»;

Муковников Алексей Владимирович помощник участкового лесничего Шудельского участкового лесничества Колпашевского лесничества-филиала ОГКУ «Томсклес»;

(Ф.И.О., должности и наименования организаций лиц, проводивших обследование)

провели натурное обследование лесного участка, в целях: проверки точности таксации выделов при лесоустройстве, намечаемых к отводу, для проведения санитарной рубки в Колпашевском лесничестве, Колпашевском участковом лесничестве урочище «с-з Новоселовский» в квартале 38, выдел 18

При обследовании уточнены данные лесного реестра и установлено:

1. Участок расположен в лесах Колпашевского лесничества, Колпашевского участкового лесничества, урочище «с-з Новоселовский»,
в кварталах № 38 выделах 18 (часть выдела)

Субъект Российской Федерации Томская область

Муниципальный район Колпашевский

1. Подразделение лесов по целевому назначению защитные

2. Категория защитных лесов нерестоохранные полосы лесов

3. Общая площадь участка 4,5 га,

в том числе:

лесных земель 4,5 га,

из них: покрытых лесной растительностью 4,5 га

не покрытых лесом - га

в том числе не сомкнувшихся лесных культур - га

нелесных земель - га

из них: пашни - га

сенокосов - га

пастбищ - га

вод - га

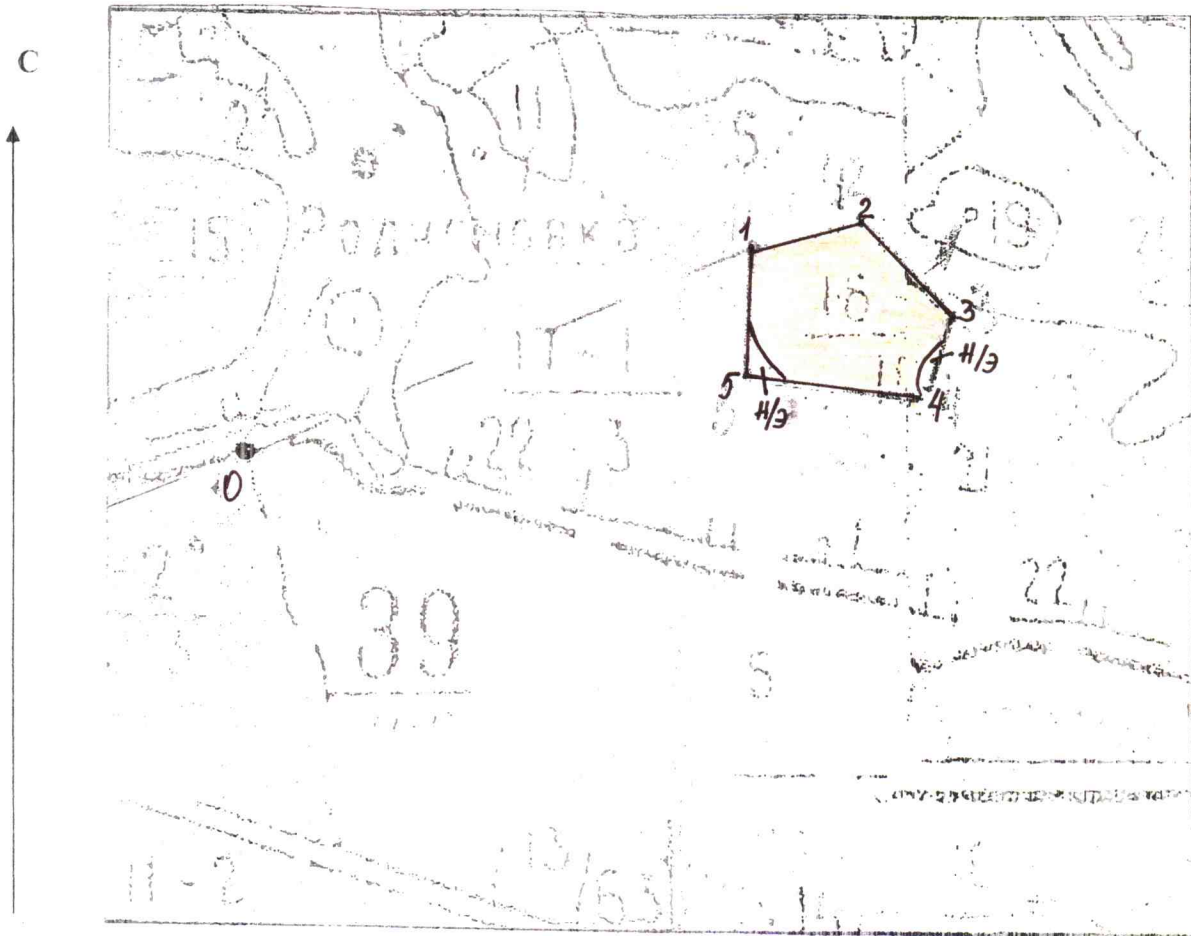
прочих земель - га.

Чертеж лесного участка

Местоположение лесного участка Томская область, Колпашевский район, Колпашевское лесничество, Колпашевское участковое лесничество, урочище «с-з Новоселовский».
квартал № 38, выдел № 18

Площадь участка 4,5 га

Масштаб 1: 10000



Ю

Данные инструментальной съёмки границ участка:

№ точек	Румбы линий	Длина линий, м	№ точек	Румбы линий	Длина линий, м
0-1	СВ : 68°	722			
1-2	СВ : 61°	145			
2-3	ЮВ : 46°	218			
3-4	ЮЗ : 25°	113			
4-5	ЮЗ : 85°	230			
5-6	СЗ : 8°	170			

Подписи:

Лица, проводившие обследование

Помощник главного лесничего

(должность, подпись)

Участковый лесничий

(должность, подпись)

Помощник участкового лесничего

(должность, подпись)



Барабаш Н.Н.

Регунских А.Б.

Муковников А.В.