

УТВЕРЖДАЮ:

Должность Начальник департамента

лесного хозяйства Томской области

Ф.И.О. Малькевич М.В.

Дата 02.11.2017

**Акт
лесопатологического обследования № 20/2017**

лесных насаждений Колпашевского лесничества (лесопарка)
Томской области

(субъект Российской Федерации)

Способ лесопатологического обследования: 1. Визуальный

2. Инструментальный

Место проведения

Участковое лесничество	Урочище (дача)	Квартал (кварталы)	Выдел (выделы)	Площадь, га
Колпашевское	Чалковское	76	40	4,8
-	-	-	-	-
-	-	-	-	-
-	-	-	-	-

Лесопатологическое обследование проведено на общей площади 4,8 га.

1. Визуальное лесопатологическое обследование.*

Наземное

Дистанционное

1.1. На площади _____ га фактическая таксационная характеристика лесного насаждения соответствует (не соответствует) таксационному описанию (нужное подчеркнуть). Причины несоответствия _____

Список участков с выявленными несоответствиями приведен в приложении 1 к настоящему Акту.

1.2. Лесные насаждения с нарушенной и утраченной устойчивостью выявлены на площади _____ га:

Участковое лесничество	Урочище (дача)	Площадь, га		Причина ослабления (гибели)
		с нарушенной устойчивостью	с утраченной устойчивостью	
-	-	-	-	-
-	-	-	-	-
Итого	-	-	-	-

Состояние обследованных лесных насаждений приведено в приложениях 1.1 – 1.4 к Акту в зависимости от метода проведения ЛПО.

1.3. В обследованных лесных участках прогнозируется:

Прогноз	Площадь, га
Ослабление лесных насаждений	-
Усыхание лесных насаждений различной степени	-
Развитие очагов вредных организмов	-

1.4. Обнаружено загрязнение лесного участка отходами и выбросами: **промышленными**
бытовыми

Вид загрязнения	Размеры загрязнения			Объём, кубм	Площадь загрязнения, га
	длина, м	ширина, м	высота, м		
-	-	-	-	-	-
-	-	-	-	-	-

ЗАКЛЮЧЕНИЕ

Оценка текущего санитарного и лесопатологического состояния лесных насаждений, назначенные профилактические мероприятия по защите лесов, агитационные мероприятия:

Исполнитель работ по проведению лесопатологического обследования:

Ф.И.О. Ретунских А.Б. Подпись _____

<*> Раздел включается в акт, в случае проведения лесопатологического обследования визуальным способом.

2. Инструментальное обследование лесного участка.*

2.1. Фактическая таксационная характеристика лесного насаждения соответствует (не соответствует) (нужное подчеркнуть) таксационному описанию. Причины несоответствия: в связи с давностью лесоустройства (1991 года).

Ведомость лесных участков с выявленными несоответствиями таксационным описаниям приведена в приложении 1 к Акту.

2.2. Состояние насаждений: с нарушенной устойчивостью
с утраченной устойчивостью

причины повреждения: Шестизубчатый короед (код 337), Рак ржавчинный Пихты (код 374), Губка сосновая (код 352)

Заселено (отработано) стволовыми вредителями:

Вид вредителя	Порода	Встречаемость (% заселённых деревьев)	Степень заселения лесного насаждения (слабая, средняя, сильная)
Шестизубчатый короед	К	59,1	сильная

Повреждено огнём:

Вид пожара	Порода	Состояние корневых лап		Состояние корневой шейки		Подсушивание луба	
		процент повреждённых огнём корней	процент деревьев с данным повреждением	ожог корневой шейки по окружности (1/4; 2/4; 3/4; более 3/4)	процент деревьев с данным повреждением	по окружности (1/4; 2/4; 3/4; более 3/4)	процент деревьев с данным повреждением
-	-	-	-	-	-	-	-

Поражено болезнями:

Вид болезни	Порода	Встречаемость (% поражённых деревьев)	Степень поражения лесного насаждения (слабая, средняя, сильная)
Рак Пихты	П	92,2	сильная
Губка сосновая	С	73,3	сильная

2.3. Выборке подлежит 82,2 % деревьев.

в том числе:

ослабленных - % (причины назначения) _____ ;
 сильно ослабленных - % (причины назначения) _____ ;
 усыхающих 34,4 % (причины назначения) Шестизубчатый короед (код 337), Рак ржавчинный Пихты (код 374), Губка сосновая (код 352) _____ ;

свежего сухостоя 31,6 %;
 в том числе: свежего ветровала - %;
 свежего бурелома - %;
 старого ветровала - %;
 в том числе: старого бурелома - %;
 старого сухостоя 16,2 %;

аварийных _____ %.

2.4. Полнота лесного насаждения после уборки деревьев, подлежащих рубке, составит 0,06.
Критическая полнота для данной категории лесных насаждений составляет _____.

ЗАКЛЮЧЕНИЕ

С целью предотвращения негативных процессов или снижения ущерба от их воздействия назначено:

Участковое лесничество	Урочище (дача)	Квартал	Выдел	Площадь выдела, га	Вид мероприятия	Площадь мероприятия, га	Порода	Запас на выдел, куб. м	Крайние сроки проведения
Колпашевское	Чалковское	76	40	14,0	ССР	4,8	Кедр, Пихта	730	2017-2018 гг.

Ведомость перечета деревьев, назначенных в рубку, и абрис лесного участка прилагаются (приложение 2 и 3 к Акту).

Меры по обеспечению возобновления: посадка лесных саженцев

Мероприятия, необходимые для предупреждения повреждения или поражения смежных насаждений:

Согласно п. 41 Правил осуществления мероприятий по предупреждению распространения вредных организмов, утверждённых приказом Минприроды России № 470 « Об утверждении правил осуществления мероприятий по предупреждению распространения вредных организмов», п. 9 Видов лесосечных работ, порядка и последовательности их проведения, утверждённых приказом Минприроды России № 367 «Об утверждении видов лесосечных работ, порядка и последовательности их проведения, формы технологической карты лесосечных работ, формы акта осмотра лесосеки и порядка осмотра лесосеки», очистка мест рубок от порубочных остатков должна проводиться одновременно с рубкой лесных насаждений и трелёвкой древесины, очистка производится путём сжигания порубочных остатков, если такие порубочные остатки не вывозятся в места их дальнейшей переработки. В смежных с подвергающимися сплошным рубкам насаждениях осуществлять лесопатологический мониторинг и при необходимости в них производить выборку больных и свежезаселённых стволовыми вредителями деревьев, а также очистку от захламлённости.

Сведения для расчёта степени повреждения:

год образования старого сухостоя _____ ;

основная причина повреждения древесины Шестизубчатый короед (код 337).

Дата проведения обследований 7.09.2017 г.

Исполнитель работ по проведению лесопатологического обследования:

Ф.И.О. Ретунских А.Б. Подпись 

<*> Раздел включается в акт в случае проведения лесопатологического обследования аварийных деревьев инструментальным способом.

Ведомость
лесных участков с выявленными несоответствиями
таксационным описаниям

1. Источник данных	2. Год проведения лесопроцесса	3. Номер квартала	4. Номер выдела	5. Площадь выдела, га	6. Лесное назначение лесов	7. Категория защитных лесов	8. Номер лесопатологического выдела	9. Площадь лесопатологического выдела, га	Таксационная характеристика										Заложено пробных площадей					
									10. состав	11. порода	12. возраст, лет	13. средняя высота, м	14. средний диаметр, см	15. тип леса	16. тип условий место произрастания	17. полнота	18. бонитет	19. запас, куб. м/га	20. количество, шт.	21. общая площадь, га				
ТО	1991	76	40	14	Эксплуатационные	-	-	-	7	П	90	21	24	Рт	-	0,7	3	240	-	-				
									2	К	170	22	28											
									1	Б	95	23	26											
Ф		76	40	14	Эксплуатационные	-	1	4,8	3	К	196	24	30	Рт		0,3	3	152	1	0,4				
									5	П	116	23	28											
									2	С	113	22	28											

Примечание:

ТО - таксационные описания

Ф - фактическая характеристика лесного насаждения

ФИО: Ретунских А.Б.

Подпись 

Дата составления документа: 7 сентября 2017 года

Телефон: 8(38-254) 47-1-58

Приложение 1.1
к акту лесопатологического обследования

Результаты проведения лесопатологического обследования
лесных насаждений за сентябрь 2017 г.
(месяц)

Субъект Российской Федерации Томская область Лесничество (лесопарк) Колпашевское
Участковое лесничество Колпашевское Урочище (лесная дача) «Чалковское»

1.	2.	3.	4.	5.	6.	7.	*Таксационная характеристика лесного насаждения								17.	Распределение деревьев по категориям состояния, % от запаса										29.	30.	31.	32.	Назначенные мероприятия					
							8.	9.	10.	11.	12.	13.	14.	15.		16.	18.	19.	20.	21.	22.	23.	24.	25.	26.					27.	28.	33.	34.		
Номер квартала	Номер выдела	Площадь выдела, га	Лесовое назначение лесов	Категория защитных лесов	Номер лесопатологического выдела	Площадь лесопатологического выдела, га	состав	попоя	возраст	средняя высота, м	средний диаметр, см	тип леса	полнота	бонитет	запас, куб. м/га	Число деревьев на пробе, шт.	без признаков ослабления	ослабленные	сильно ослабленные	убывающие	свежий сухойстой	старый сухойстой	свежий ветровал	старый ветровал	свежий бурелом	старый бурелом	аварийные деревья	Признаки повреждения деревьев	Доля поврежденных деревьев, %	Причина ослабления, повреждения	Подсекит рубке, %	Вид	Площадь, га		
76	40	14	Эксп л.	-	1	4,8	3	К	196	24	30	Рт	0,3	3	152	22	-	27,8	27,8	39,6	29,2	15,2	-	-	-	-	609	72,7	337	72,2	ССР	4,8			
							5	П	116	23	28					51	-	9,7	36,4	14,3	-	-	-	-	-	801	89,0	374	92,2						
							2	С	113	22	28					15	-	26,8	29,1	19,7	24,5	-	-	-	-	801	73,3	352	73,2						

Показатели, не соответствующие таксационному описанию отмечаются "**".
Исполнитель работ по проведению лесопатологического обследования:

ФИО: Регуных А.Б.

Подпись 

Дата составления документа: 7 сентября 2017 года

Телефон: 8(38-254) 47-1-58

Результаты проведения лесопатологического обследования
в лесных насаждениях, поврежденных вредителями леса
(хвое-листогрызущими) за _____ 20__ г.
(месяц)

Субъект Российской Федерации Томская область Лесничество (лесопарк) Колпашевское
Участковое лесничество Колпашевское Урочище (лесная дача) Чалковское

1.	2.	3.	4.	5.	6.	7.	Таксационная характеристика лесного насаждения								18.	Распределение деревьев по степени объедания кроны, % от числа стволов				Назначенные мероприятия						
							8.	9.	10.	11.	12.	13.	14.	15.		16.	17.	19.	20.	21.	22.	23.	24.	25.	26.	
номер квартала	номер выдела	площадь выдела, га	целевое назначение лесов	категория защитных лесов	номер лесопатологического выдела	площадь лесопатологического выдела, га	состав	попорода	возраст	средняя высота, м	средний диаметр, см	тип леса	полнота	бонитет	запас, куб. м/га	вид вредителя	доля поврежденных деревьев, % от количества	до 25	26 - 49	50 - 75	более 75	фаза развития вредителя	вид	площадь, га	сроки проведения	
-	-	-	-	-	-	-	-	-	-	-	-	-	-	-	-	-	-	-	-	-	-	-	-	-	-	-
1.	2.	3.	4.	5.	6.	7.	8.	9.	10.	11.	12.	13.	14.	15.	16.	17.	18.	19.	20.	21.	22.	23.	24.	25.	26.	-

Показатели, не соответствующие таксационному описанию отмечаются "**".

Исполнитель работ по проведению лесопатологического обследования:

ФИО: Регунских А.Б.

Подпись



Дата составления документа: 7 сентября 2017 года

Телефон: 8(38-254) 47-1-58

Приложение 1.3
к акту лесопатологического обследования

Результаты проведения лесопатологического обследования
лесных насаждений с использованием авиационных средств

Субъект Российской Федерации Томская область Лесничество (лесопарк) Колпашевское
 Участковое лесничество Колпашевское Урочище (лесная дача) Чалковское
 Государственный и регистрационный знаки летательного аппарата -
 Изготовитель, тип летательного аппарата -
 Серийный идентификационный номер воздушного судна -
 Дата вылета - Местное время вылета - Пункт вылета -
 Время полета -

1.	2.	3.	4.	5.	6.	Доля усыхающих и погибших деревьев, %								Степень повреждения полога, %		17.	18.	Назначенные мероприятия				
						7.	8.	9.	10.	11.	12.	13.	14.	15.	16.			19.	20.	21.		
						усыхающие	свежий сухостой	старый сухостой	свежий ветровал	свежий бурелом	старый ветровал	старый бурелом	аварийные деревья	деформация	деформация	(погибших) деревьев (равномерное, групповое, куртинное, сплошное усыхание (повреждение))	Причина повреждения	вид	площадь, га	Сроки проведения		

Исполнитель работ по проведению лесопатологического обследования:

ФИО: Ретунских А.Б. Подпись 

Дата составления документа: 8 сентября 2017 года

Телефон: 8(38-254) 47-1-58

Результаты проведения лесопатологического обследования
лесных насаждений с использованием данных дистанционного
зондирования Земли (авиационных и космических снимков)
Субъект Российской Федерации Томская область Лесничество (лесопарк) Колпашевское
Участковое лесничество Колпашевское Урочище (лесная дача) Чалковское

1.	2.	3.	4.	5.	6.	7.	8.	9.	10.	11.	12.	13.	14.	15.	16.	17.	18.	19.	20.	Назначенные мероприятия		
																				21.	22.	23.
Краткая таксационная характеристика лесных насаждений по данным лесоустройства					Краткая характеристика материалов дистанционного зондирования Земли								Предлагаемая причина повреждения									
Номер лесного квартала	Номер лесотаксационного выдела	Площадь лесотаксационного выдела, га	Номер лесопатологического выдела	Площадь лесопатологического выдела, га	порядный состав	средний возраст	средняя высота, м	средний диаметр, см	тип леса/тип лесорастительных условий	относительная полнота	фоннет	общий запас древесины, куб.м/га	Тип и наименование летательного аппарата	Наименование съемочной аппаратуры	Режим съемки (панхроматический/мультиспектральный/типоспектральный/красный/БИК/ИК)	Пространственное разрешение (для каждого режима), м	Дата съемки (дд.мм.гггг)	Дата дешифрирования (дд.мм.гггг)	Предлагаемая причина повреждения	вид	площадь, га	сроки проведения (мм.гггг-мм.гггг)
1.	-	-	4.	5.	6.	7.	8.	9.	10.	11.	12.	13.	14.	15.	16.	17.	18.	19.	20.	21.	22.	23.
-	-	-	-	-	-	-	-	-	-	-	-	-	-	-	-	-	-	-	-	-	-	-

Исполнитель работ по проведению лесопатологического обследования:

ФИО: Ретунских А.Б.

Подпись



Дата составления документа: 8 сентября 2017 года

Телефон: 8(38-254) 47-1-58

Ведомость перечета деревьев назначенных в рубку
ВРЕМЕННАЯ ПРОБНАЯ ПЛОЩАДЬ № 1

Субъект Российской Федерации Томская область

Лесничество (лесопарк) Колпашевское. Участковое лесничество Колпашевское (урочище Чалковское) Квартал 76 Выдел 40 Площадь 4,8 га

Номер очага вредных организмов - Размер пробной площади 0,4 га

Таксационная характеристика:

Состав 3К 5П 2С Возраст 196 Боштит 3 Тип леса Рт

Полнота 0,3 Запас на га 152 м³ Возобновление плохое. лесит изъёмур

Время и причина ослабления насаждения Шестизубчатый короед


Тип очага: эпизодический, хронический (подчеркнуть)

Фаза развития очага: начальная, нарастания численности, собственно вспышка, кризис (подчеркнуть)

Состояние насаждения, намечаемые мероприятия: Состояние насаждения неудовлетворительное, в данном насаждении рекомендуется провести сплошную санитарную рубку.

Исполнитель работ по проведению лесопатологического обследования:

ФИО: Ретунских А.Б.

Подпись 

Дата составления документа 7 сентября 2017 года

Телефон: 8(38-254) 47-1-58

ВЕДОМОСТЬ ПЕРЕЧЕТА ДЕРЕВЬЕВ

Порода: Кедр

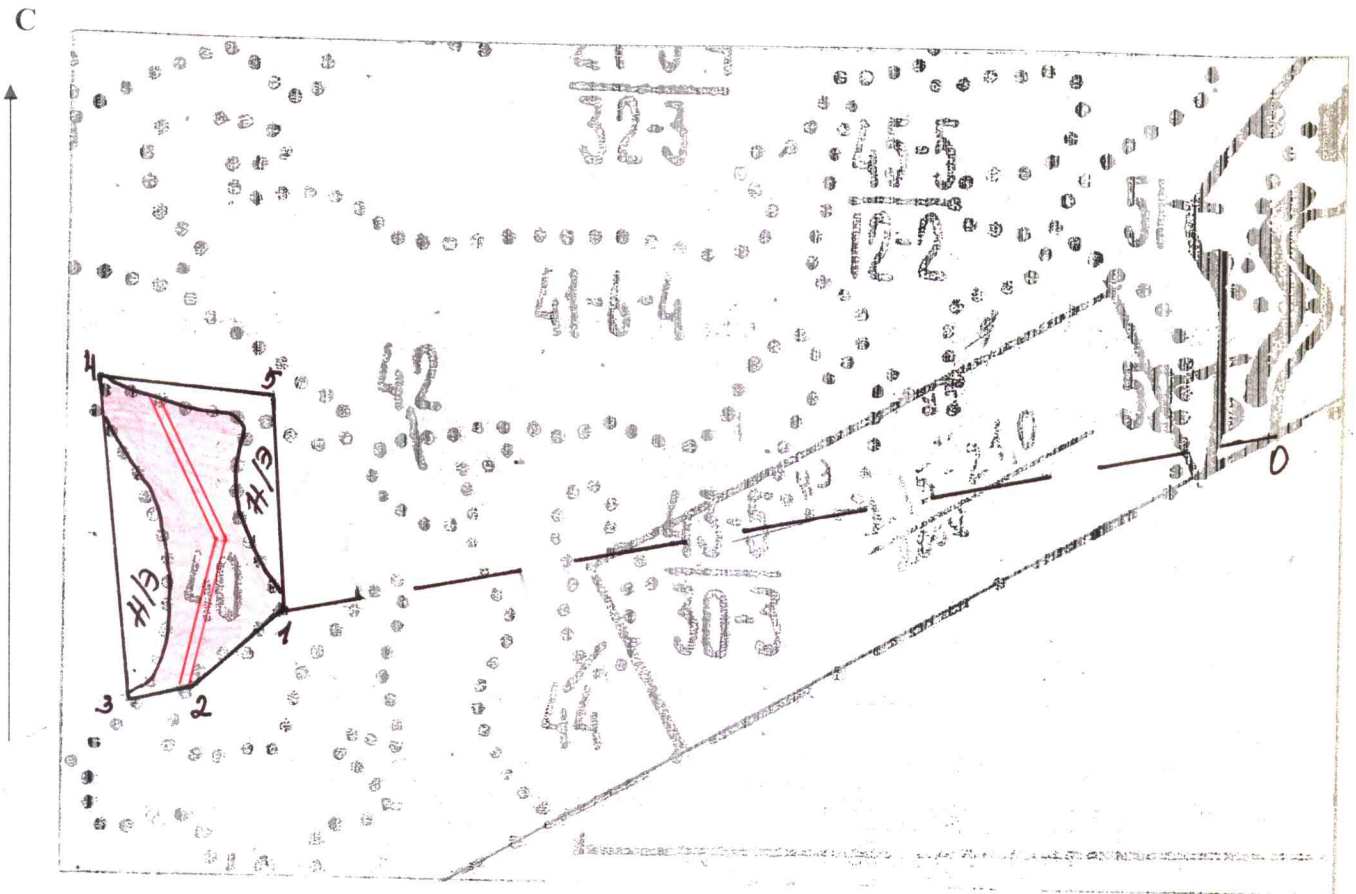
Ступени толщины, см	Количество деревьев по категориям состояния, шт.															Всего деревьев по ступеням толщины			
	I	II	III	IV		V		VI			Ветровал, бурелом			Аварий ные деревья			шт.	В т. ч подле жат рубке, %	
				НЗ	З	НЗ	З	НЗ	З	О	НЗ	З	О	НЗ	З	О			
16																			
20																			
24			1		2		1											4	75,0
28			1		3		1			1								6	83,3
32			3		1		2			1								7	57,1
36			1		1		2			1								5	80,0
40																			
44																			
48																			
52																			
Итого %	-	-	27, 3	-	31,8		27, 3			13, 6	-	-	-	-					72,7 %

Порода: Пихта

Ступени толщины, см	Количество деревьев по категориям состояния, шт.															Всего деревьев по ступеням толщины				
	I	II	III	IV		V		VI			Ветровал, бурелом			Аварий ные деревья			шт.	В т. ч подле жат рубке, %		
				НЗ	З	НЗ	З	НЗ	З	О	НЗ	З	О	НЗ	З	О				
16																				
20					1		1			2									4	100,0
24					3		6			4									13	100,0
28			1		8		5			1									15	93,3
32			2		6		1			1									10	80,0
36			1		1		3												5	80,0
40					1		2			1									4	100,0
44																				
48																				
52																				
Итого %	-	-	7,8		39,2	-	35,3	-		17,6	-	-	-	-					92,2 %	

Абрис участка

М 1:10000

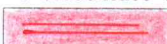



Ю

№ выдела	Ленты (круговой площадки) перече́та				
	№ ленты (площадки)	длина, м	ширина, м	радиус, м	площадь, га
40	1	400	10	-	0,4

Номера точек	Координаты	Румбы линий	Длина, м
0-1	-	ЮЗ : 79	1340
1-2	-	ЮЗ : 47	150
2-3	-	ЮЗ : 74	90
3-4	-	СЗ : 6	425
4-5	-	ЮВ : 85	230
5-1	-	ЮВ : 2	275

Условные обозначения:

	лента перече́та
	лесопатологический выдел

Исполнитель работ по проведению лесопатологического исследования:

ФИО: Ретунских А.Б.

Подпись 

Дата составления документа: 7 сентября 2017 года


Телефон: 8(38-254) 47-1-58

ПЕРЕЧЕТНАЯ ВЕДОМОСТЬ
АВАРИЙНЫХ ДЕРЕВЬЕВ, НАЗНАЧЕННЫХ В РУБКУ

№ дерева	Координаты	Порода	Высота, м	Диаметр, см	Запас, куб. м	Структурные изъяны, характеризующие аварийность дерева	Мероприятие	Сроки проведения мероприятия
1.	2.	3.	4.	5.	6.	7.	8.	9.
-	-	-	-	-	-	-	-	-
-	-	-	-	-	-	-	-	-
-	-	-	-	-	-	-	-	-
-	-	-	-	-	-	-	-	-
-	-	-	-	-	-	-	-	-

Исполнитель работ по проведению лесопатологического обследования:

ФИО: Ретунских А.Б.

Подпись 

Дата составления документа: 7 сентября 2017 года

Телефон: 8(38-254) 47-1-58

- * Раздел включается в акт, в случае проведения лесопатологического обследования визуальным способом.
- * Раздел включается в акт в случае проведения лесопатологического обследования инструментальным способом.

38 1930 7530СТП+В+К
 39 2010 ВОЛОТО
 40 14+0 7ПЭК1В
 41 3010 50С103П1В

1 24 Б
 1 21 П
 1 19 ОС

105 24 25 11 4 2
 105 25 30
 110 24 26
 110
 170

45 16 16
 45 16 16
 60 16 16

33 7 10 4 2 5А 16
 4 2 6 6 2

7 21 309 379 2
 20 2
 40 1

95 20 25 10 4 5 15
 3 7 25 25 2

90 21 24 5 4 5 ПТ
 170 22 28
 95 23 26

55 19 16 6 4 2 ПТ
 55 16 16
 90 20 20
 90 20 20

67 1
 67 1
 54 2
 324 2
 65 2
 194 1
 65 1

ЛИСТОК СИГНАЛИЗАЦИИ
о выявлении поврежденных насаждений насекомыми, болезнями
и другими неблагоприятными факторами

1. Место выявления повреждений Колпашевское лесничество
Колпашевское участковое лесничество, урочище Чалковское, квартал № 76, выдел 40
(урочище, лесничество, лесопарк, квартал, выдел, координаты, другое)
2. Что обнаружено деревья Кедра, заселены стволовыми вредителями, деревья Пихты и Сосны
заражены грибными болезнями
(ветровал, бурелом, горельник, объедание, свежий сухостой, пожелтение хвои или листвы, наличие большого количества личинок на деревьях, другое и т.п.)
3. Повреждена древесная порода Кедр, Пихта, Сосна
4. Примерная площадь повреждения 4,8 га.
5. Сообщил (должность, Ф.И.О.) Участковый лесничий Колпашевского участкового
лесничества Ретунских Андрей Борисович
6. Контактный телефон (адрес) 8 (38-254) 47-1-58

Подпись _____



_____ 07.09.2017 г.

ВЕДОМОСТЬ ПЕРЕЧЕТА ДЕРЕВЬЕВ

Порода:	Кедр	Кв.	76	Выд.	40
	Разряд высот	4			

Ступени толщины, см	Количество деревьев по категориям состояния, шт.															Всего деревьев по ступеням толщины				
	I	II	III	IV		V		VI			ветровал, бурелом			аварийные деревья			Всего деревьев по ступеням толщины, шт/кубм	в т.ч. подлеж ат рубке, шт.	в т.ч. подлежа т рубке, %	
				ПЗ	З	ПЗ	З	ПЗ	З	О	ПЗ	З	О	ПЗ	З	О				
8																		0	0	#ДЕЛ/0!
12																		0	0	#ДЕЛ/0!
16																		0	0	#ДЕЛ/0!
20																		0	0	#ДЕЛ/0!
24			1		2		1											4	3	75,0
28			1		3		1			1								6	5	83,3
32			3		1		2			1								7	4	57,1
36			1		1		2			1								5	4	80,0
40																		0	0	#ДЕЛ/0!
44																		0	0	#ДЕЛ/0!
48																		0	0	#ДЕЛ/0!
52																		0	0	#ДЕЛ/0!
56																		0	0	#ДЕЛ/0!
60																		0	0	#ДЕЛ/0!
64																		0	0	#ДЕЛ/0!
68																		0	0	#ДЕЛ/0!
Итого, шт	0	0	6	0	7	0	6	0	0	3	0	0	0				22	16	72,7	
Итого, %	0,0	0,0	27,3	0,0	31,8	0,0	27,3	0,0	0,0	13,6	0,0	0,0	0,0				шт.	шт.	%	
Итого, м³	0,0	0,0	5,0	0,0	5,0	0,0	5,2	0,0	0,0	2,7	0,0	0,0	0,0				17,8	12,9	72,2	
Итого, %	0,0	0,0	27,8	0,0	27,8	0,0	29,2	0,0	0,0	15,2	0,0	0,0	0,0				м³	м³	%	

ВЕДОМОСТЬ ПЕРЕЧЕТА ДЕРЕВЬЕВ

Порода:	Ель	Кв.	76	Выд.	40
	Разряд высот	3			

Ступени толщины, см	Количество деревьев по категориям состояния, шт.															Всего деревьев по ступеням толщины				
	I	II	III	IV		V		VI			ветровал, бурелом			аварийные деревья			Всего деревьев по ступеням толщины, шт.	в т.ч. подлеж ат рубке, шт.	в т.ч. подлежа т рубке, %	
				ПЗ	З	ПЗ	З	ПЗ	З	О	ПЗ	З	О	ПЗ	З	О				
8																		0	0	#ДЕЛ/0!
12																		0	0	#ДЕЛ/0!
16																		0	0	#ДЕЛ/0!
20																		0	0	#ДЕЛ/0!
24																		0	0	#ДЕЛ/0!
28																		0	0	#ДЕЛ/0!
32																		0	0	#ДЕЛ/0!
36																		0	0	#ДЕЛ/0!
40																		0	0	#ДЕЛ/0!
44																		0	0	#ДЕЛ/0!
48																		0	0	#ДЕЛ/0!
52																		0	0	#ДЕЛ/0!
56																		0	0	#ДЕЛ/0!
60																		0	0	#ДЕЛ/0!
64																		0	0	#ДЕЛ/0!
Итого, шт	0	0	0	0	0	0	0	0	0	0	0	0	0				0	0	#ДЕЛ/0!	
Итого, %	#####	#####	#####	#####	#####	#ДЕЛ/0!	#####	#ДЕЛ/0!	#####	#####	#####	#####	#####				шт.	шт.	%	
Итого, м³	0,0	0,0	0,0	0,0	0,0	0,0	0,0	0,0	0,0	0,0	0,0	0,0	0,0				0,0	0,0	#ДЕЛ/0!	
Итого, %	#####	#####	#####	#####	#####	#ДЕЛ/0!	#####	#ДЕЛ/0!	#####	#####	#####	#####	#####				м³	м³	%	

ВЕДОМОСТЬ ПЕРЕЧЕТА ДЕРЕВЬЕВ

Порода: Пихта Ка. 76 Выд. 40

Разряд высот 4

Ступени толщины, см	Количество деревьев по категориям состояния, шт.															Всего деревьев по ступеням толщины										
	I			II			III			IV			V			VI			ветровал, бурелом			аварийные деревья			Всего деревьев по ступеням толщины,	в т.ч. подлеж ат рубке, шт.
	НЗ	З	О	НЗ	З	О	НЗ	З	О	НЗ	З	О	НЗ	З	О	НЗ	З	О	НЗ	З	О					
8																								0	0	#ДЕЛ/0!
12																								0	0	#ДЕЛ/0!
16																								0	0	#ДЕЛ/0!
20																								4	4	100,0
24																								13	13	100,0
28																								15	14	93,3
32																								10	8	80,0
35																								5	4	80,0
40																								4	4	100,0
44																								0	0	#ДЕЛ/0!
48																								0	0	#ДЕЛ/0!
52																								0	0	#ДЕЛ/0!
56																								0	0	#ДЕЛ/0!
60																								0	0	#ДЕЛ/0!
Итого, шт	0	0	4	20	0	18	0	9	0	0	0	0	0	0	0	0	0	0	0	0	0	0	0	51	47	92,2
Итого, %	0,0	0,0	7,8	38,2	0,0	35,3	0,0	17,6	0,0	0,0	0,0	0,0	0,0	0,0	0,0	0,0	0,0	0,0	0,0	0,0	0,0	0,0	0,0	шт.	шт.	%
Итого, м³	0,0	0,0	3,2	15,0	0,0	12,0	0,0	4,7	0,0	0,0	0,0	0,0	0,0	0,0	0,0	0,0	0,0	0,0	0,0	0,0	0,0	0,0	0,0	32,9	29,7	90,3
Итого, %	0,0	0,0	9,7	38,6	0,0	36,4	0,0	14,3	0,0	0,0	0,0	0,0	0,0	0,0	0,0	0,0	0,0	0,0	0,0	0,0	0,0	0,0	0,0	м³	м³	%

ВЕДОМОСТЬ ПЕРЕЧЕТА ДЕРЕВЬЕВ

Порода:	Сосна	Кв.	76	Выд.	40
	Разряд высот	5			

Ступень толщины, см	Количество деревьев по категориям состояния, шт.															Всего деревьев по ступеням толщины									
	I			II			III			IV			V			VI			ветровал, бурелом	аварийные деревья			Всего деревьев по ступеням толщины, шт.	в т.ч. подлеж ат рубке, шт.	в т.ч. подлежа т рубке, %
	НЗ	З	О	НЗ	З	О	НЗ	З	О	НЗ	З	О	НЗ	З	О	НЗ	З	О							
8																						0	0	#ДЕЛО!	
12																						0	0	#ДЕЛО!	
16																						0	0	#ДЕЛО!	
20					1																	1	1	100,0	
24			2	1		1		1														5	3	60,0	
28			1	2		1																4	3	75,0	
32				1		1		1														3	3	100,0	
36			1					1														2	1	50,0	
40																						0	0	#ДЕЛО!	
44																						0	0	#ДЕЛО!	
48																						0	0	#ДЕЛО!	
52																						0	0	#ДЕЛО!	
56																						0	0	#ДЕЛО!	
60																						0	0	#ДЕЛО!	
64																						0	0	#ДЕЛО!	
68																						0	0	#ДЕЛО!	
72																						0	0	#ДЕЛО!	
76																						0	0	#ДЕЛО!	
80																						0	0	#ДЕЛО!	
Итого, шт	0	0	4	5	0	3	0	3	0	0	0	0	0	0	0	0	0	0	0	0	0	15	11	73,3	
Итого, %	0,0	0,0	26,7	33,3	0,0	20,0	0,0	20,0	0,0	0,0	0,0	0,0	0,0	0,0	0,0	0,0	0,0	0,0	0,0	0,0	шт.	шт.	%		
Итого, м³	0,0	0,0	2,7	2,9	0,0	2,0	0,0	2,5	0,0	0,0	0,0	0,0	0,0	0,0	0,0	0,0	0,0	0,0	0,0	0,0	10,0	7,3	73,2		
Итого, %	0,0	0,0	26,8	29,1	0,0	19,7	0,0	24,5	0,0	0,0	0,0	0,0	0,0	0,0	0,0	0,0	0,0	0,0	0,0	0,0	м³	м³	%		

ВЕДОМОСТЬ ПЕРЕЧЕТА ДЕРЕВЬЕВ

Порода:	Лиственница	Кв.	76	Выд.	40
	Разряд высот	?			

Ступень толщины, см	Количество деревьев по категориям состояния, шт.															Всего деревьев по ступеням толщины									
	I			II			III			IV			V			VI			ветровал, бурелом	аварийные деревья			Всего деревьев по ступеням толщины, шт.	в т.ч. подлеж ат рубке, шт.	в т.ч. подлежа т рубке, %
	НЗ	З	О	НЗ	З	О	НЗ	З	О	НЗ	З	О	НЗ	З	О	НЗ	З	О							
8																						0	0	#ДЕЛО!	
12																						0	0	#ДЕЛО!	
16																						0	0	#ДЕЛО!	
20																						0	0	#ДЕЛО!	
24																						0	0	#ДЕЛО!	
28																						0	0	#ДЕЛО!	
32																						0	0	#ДЕЛО!	
36																						0	0	#ДЕЛО!	
40																						0	0	#ДЕЛО!	
44																						0	0	#ДЕЛО!	
48																						0	0	#ДЕЛО!	
52																						0	0	#ДЕЛО!	
Итого, шт	0	0	0	0	0	0	0	0	0	0	0	0	0	0	0	0	0	0	0	0	0	0	0	#ДЕЛО!	
Итого, %	#####	#####	#####	#####	#####	#####	#####	#####	#####	#####	#####	#####	#####	#####	#####	#####	#####	#####	#####	#####	#####	шт.	шт.	%	
Итого, м³	0,0	0,0	0,0	0,0	0,0	0,0	0,0	0,0	0,0	0,0	0,0	0,0	0,0	0,0	0,0	0,0	0,0	0,0	0,0	0,0	0,0	0,0	0,0	#ДЕЛО!	
Итого, %	#####	#####	#####	#####	#####	#####	#####	#####	#####	#####	#####	#####	#####	#####	#####	#####	#####	#####	#####	#####	#####	м³	м³	%	

ВЕДОМОСТЬ ПЕРЕЧЕТА ДЕРЕВЬЕВ ОБЩАЯ ПО ВСЕМ ПОРОДАМ

Кв.	76	Выд.	40	
-----	----	------	----	--

Порода:

Итого по всем породам собственная, шт.

Порода	Итого по всем породам собственная, шт.										Всего деревьев по ступеням толщины		
	ИЗ	З	ИЗ	З	ИЗ	З	ИЗ	З	ИЗ	З	Всего деревьев по ступеням толщины	В т.ч. подлежат рубке, шт.	В т.ч. подлежат рубке, %
Итого, шт	0	14	0	32	0	27	0	15	0	0	0	88	84,1
Итого, %	0	15,9	0,0	36,4	0,0	30,7	0,0	17,0	0,0	0,0	0,0	0,0	
Итого, м ³	0,00	10,83	0,00	20,87	0,00	19,15	0,00	9,84	0,00	0,00	0,00	60,69	82,2
Итого, %	0,0	17,8	0,0	34,4	0,0	31,6	0,0	16,2	0,0	0,0	0,0	49,86	82,2

УТВЕРЖДАЮ:

Должность: Начальник отдела лесного хозяйства
и государственного лесного реестра

Ф.И.О. Атрашенко В.А.

М.П.



Акт № 20
несоответствия данных государственного лесного реестра
натурному обследованию

г. Колпашево

28.09.2017 год

Барабаш Николай Николаевич помощник главного лесничего Колпашевского лесничества-филиала ОГКУ «Томсклес»;

Ретунских Андрей Борисович участковый лесничий Колпашевского участкового лесничества Колпашевского лесничества-филиала ОГКУ «Томсклес»;

Муковников Алексей Владимирович помощник участкового лесничего Шудельского участкового лесничества Колпашевского лесничества-филиала ОГКУ «Томсклес»;

(Ф.И.О., должности и наименования организаций лиц, проводивших обследование)

провели натурное обследование лесного участка, в целях: проверки точности таксации выделов при лесоустройстве, намечаемых к отводу, для проведения санитарной рубки в Колпашевском лесничестве, Колпашевском участковом лесничестве урочище Чалковское в квартале 76, выдел 40

При обследовании уточнены данные лесного реестра и установлено:

1. Участок расположен в лесах Колпашевского лесничества, Колпашевского участкового лесничества, урочище Чалковское,
в кварталах № 76 выделах 40 (часть выдела)

Субъект Российской Федерации Томская область

Муниципальный район Колпашевский

1. Подразделение лесов по целевому назначению эксплуатационные

2. Категория защитных лесов -

3. Общая площадь участка 4,8 га,

в том числе:

лесных земель 4,8 га,

из них: покрытых лесной растительностью 4,8 га

не покрытых лесом - га

в том числе не сомкнувшихся лесных культур - га

нелесных земель - га

из них: пашни - га

сенокосов - га

пастбищ - га

вод - га

прочих земель - га.

4. Таксационное описание по материалам государственного лесного реестра:

Наименование лесничества	№ квартала	№ выдела	Площадь, га	Состав насаждения	Класс возраста ----- возраст, лет	Бонитет	Полнота	Общий запас древесины, куб. м
Колпашевское, Колпашевское участковое, урочище Чалковское	76	часть выдела 40	4,8	7П 2К 1Б	5 / 90	3	0,7	1152
Итого			4,8					1152

5. Таксационное описание по результатам обследования:

Наименование лесничества	№ квартала	№ выдела	Площадь, га	Состав насаждения	Класс возраста ----- возраст, лет	Бонитет	Полнота	Общий запас древесины, куб. м
Колпашевское, Колпашевское участковое, урочище Чалковское	76	часть выдела 40	4,8	3К 5П 2С	5 / 196	3	0,3	730
Итого			4,8					730

6. Участок не имеет особо защитное значение, выражающееся в следующем: _____

7. Лесохозяйственные особенности участка насаждение заселено стволовыми вредителями, заражено грибными болезнями

8. При составлении акта сделаны следующие замечания и предложения _____

Лица, проводившие обследование:

 Барабаш Н.Н.
 (Ф.И.О., подпись)

 Ретунских А.Б.
 (Ф.И.О., подпись)

 Муковников А.В.
 (Ф.И.О., подпись)

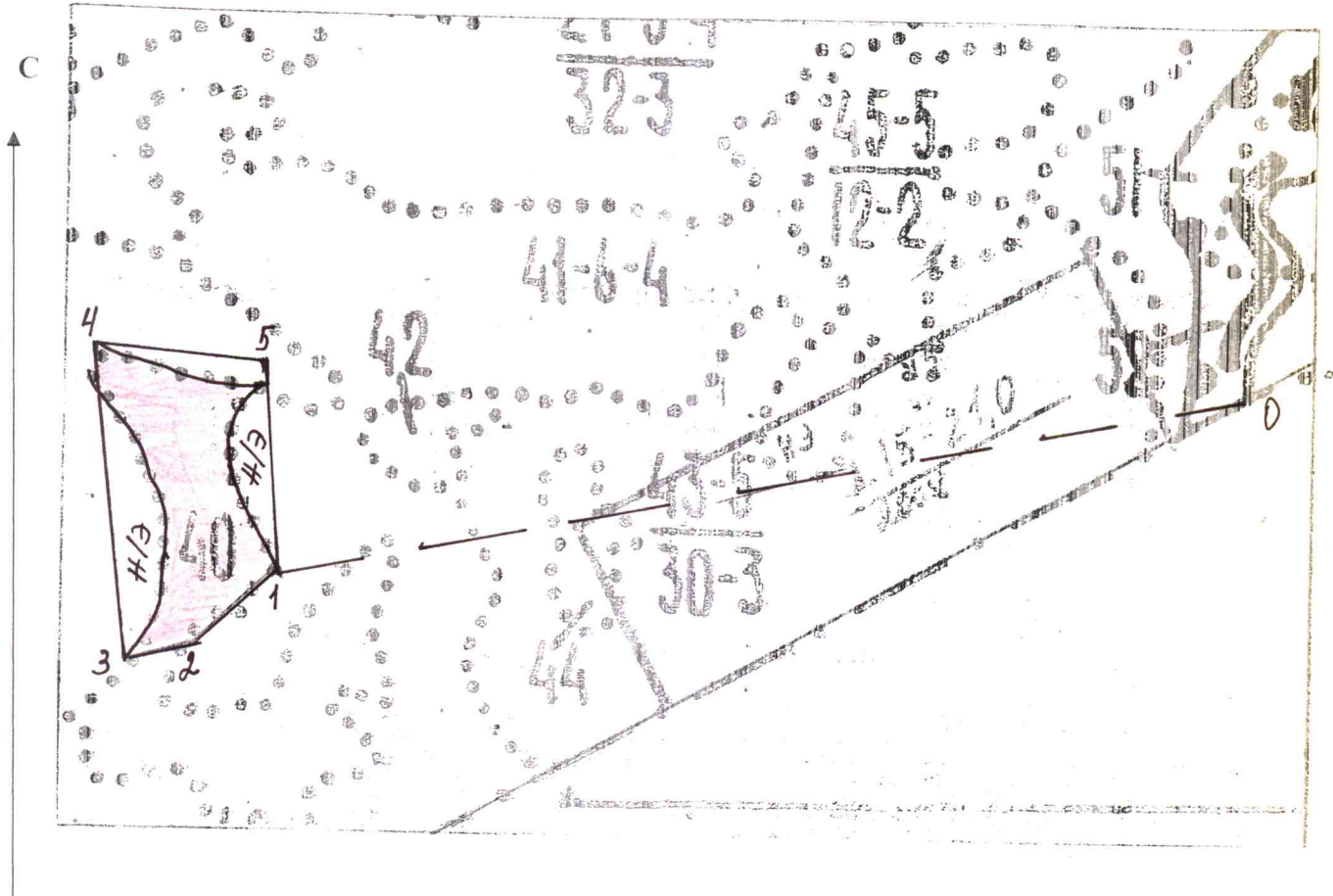
Неотъемлемой частью настоящего акта является чертёж лесного участка

Чертёж лесного участка

Местоположение лесного участка Томская область, Колпашевский район, Колпашевское лесничество, Колпашевское участковое лесничество, урочище Чалковское, квартал № 76, выдел № 40

Площадь участка 4,8 га

Масштаб **1: 10000**



Ю

Данные инструментальной съёмки границ участка:

№ точек	Румбы линий	Длина линий, м	№ точек	Румбы линий	Длина линий, м
0-1	ЮЗ : 79	1340			
1-2	ЮЗ : 47	150			
2-3	ЮЗ : 74	90			
3-4	СЗ : 6	425			
4-5	ЮВ : 85	230			
5-1	ЮВ : 2	275			

Подписи:

Лица, проводившие обследование

Помощник главного лесничего

Участковый лесничий

Помощник участкового лесничего

(должность, подпись, печать, Ф.И.О.)

(должность, подпись, печать, Ф.И.О.)

(должность, подпись, печать, Ф.И.О.)

Барабаш Н.Н.

Ретунских А.Б.

Муковников А.В.

