

УТВЕРЖДАЮ:  
Должность Начальник департамента  
Ф.И.О. Малькевич М.В.  
Дата 12.03.2018

**Акт  
лесопатологического обследования № 2/2018**

лесных насаждений Бакчарского лесничества (лесопарка)  
Томской области  
(субъект Российской Федерации)

Способ лесопатологического обследования: 1. Визуальный   
2. Инструментальный

**Место проведения**

Участковое лесничество	Урочище (дача)	Квартал (кварталы)	Выдел (выделы)	Площадь, га
Парбигское	Кенгинское	225	17	16,9
-	-	-	-	-
-	-	-	-	-
-	-	-	-	-

Лесопатологическое обследование проведено на общей площади 16,9 га.

# 1. Визуальное лесопатологическое обследование.\*

Наземное

Дистанционное

1.1. На площади \_\_\_\_\_ га фактическая таксационная характеристика лесного насаждения соответствует (не соответствует) таксационному описанию (нужное подчеркнуть). Причины несоответствия \_\_\_\_\_

Список участков с выявленными несоответствиями приведен в приложении 1 к настоящему Акту.

1.2. Лесные насаждения с нарушенной и утраченной устойчивостью выявлены на площади \_\_\_\_\_ га:

Участковое лесничество	Урочище (дача)	Площадь, га		Причина ослабления (гибели)
		с нарушенной устойчивостью	с утраченной устойчивостью	
-	-	-	-	-
-	-	-	-	-
Итого	-	-	-	-

Состояние обследованных лесных насаждений приведено в приложениях 1.1 – 1.4 к Акту в зависимости от метода проведения ЛПО.

1.3. В обследованных лесных участках прогнозируется:

Прогноз	Площадь, га
Ослабление лесных насаждений	-
Усыхание лесных насаждений различной степени	-
Развитие очагов вредных организмов	-

1.4. Обнаружено загрязнение лесного участка отходами и выбросами: **промышленными**   
**Бытовыми**

Вид загрязнения	Размеры загрязнения			Объем, кубм	Площадь загрязнения, га
	длина, м	ширина, м	высота, м		
-	-	-	-	-	-
-	-	-	-	-	-

## ЗАКЛЮЧЕНИЕ

Оценка текущего санитарного и лесопатологического состояния лесных насаждений, назначенные профилактические мероприятия по защите лесов, агитационные мероприятия:

\_\_\_\_\_

\_\_\_\_\_

\_\_\_\_\_

\_\_\_\_\_

\_\_\_\_\_

\_\_\_\_\_

\_\_\_\_\_

Исполнитель работ по проведению лесопатологического обследования:

Ф.И.О. \_\_\_\_\_ Попков Н.П. \_\_\_\_\_ Подпись \_\_\_\_\_

\* Раздел включается в акт, в случае проведения лесопатологического обследования визуальным способом.

## 2. Инструментальное обследование лесного участка.\*

2.1. Фактическая таксационная характеристика лесного насаждения соответствует (не соответствует) (нужное подчеркнуть) таксационному описанию. Причины несоответствия:

Ведомость лесных участков с выявленными несоответствиями таксационным описаниям приведена в приложении 1 к Акту.

2.2. Состояние насаждений: **с нарушенной устойчивостью**   
**с утраченной устойчивостью**

причины повреждения:

полиграф уссурийский (белопихтовый), короед шестизубчатый, трутовик гартига, трутовик настоящий

Заселено (отработано) стволовыми вредителями:

Вид вредителя	Порода	Встречаемость (% заселённых деревьев)	Степень заселения лесного насаждения (слабая, средняя, сильная)
Полиграф уссурийский (белопихтовый)	Пихта	34	сильная
Короед шестизубчатый	Кедр	35	сильная

Повреждено огнём:

Вид пожара	Порода	Состояние корневых лап		Состояние корневой шейки		Подсушивание луба	
		процент повреждённых огнём корней	процент деревьев с данным повреждением	ожог корневой шейки по окружности (1/4; 2/4; 3/4; более 3/4)	процент деревьев с данным повреждением	по окружности (1/4; 2/4; 3/4; более 3/4)	процент деревьев с данным повреждением
-	-	-	-	-	-	-	-
-	-	-	-	-	-	-	-
-	-	-	-	-	-	-	-

Поражено болезнями:

Вид болезни	Порода	Встречаемость (% поражённых деревьев)	Степень поражения лесного насаждения (слабая, средняя, сильная)
трутовик гартига	ель	27	средняя
трутовик настоящий	Береза	22	средняя

2.3. Выборке подлежит 29,6 % деревьев,

в том числе:

ослабленных        -        % (причины назначения) \_\_\_\_\_ ;

сильно ослабленных        -        % (причины назначения) \_\_\_\_\_ ;

усыхающих        4,9 % (причины назначения) \_\_\_\_\_ ;

свежего сухостоя        24,7 %, \_\_\_\_\_ ;

в том числе: свежего ветровала        -        %;

свежего бурелома        -        %;

старого ветровала        -        %;

в том числе: старого бурелома        -        %;

старого сухостоя        -        %;

аварийных        -        %.

полиграф уссурийский (белопихтовый),  
короед шестизубчатый, трутовик  
гартига, трутовик настоящий

2.4. Полнота лесного насаждения после уборки деревьев, подлежащих рубке, составит        0,4 .

Критическая полнота для данной категории лесных насаждений составляет        0,6 .

## ЗАКЛЮЧЕНИЕ

С целью предотвращения негативных процессов или снижения ущерба от их воздействия назначено:

Участковое лесничество	Урочище (дача)	Квартал	Выдел	Площадь выдела, га	Вид мероприятия	Площадь мероприятия, га	Порода	Запас на выдел, куб. м	Крайние сроки проведения
Парбигское	Кенгинское	225	17	16,9	ВСП	16,9	Пихта	1255	2018

Ведомость перечета деревьев, назначенных в рубку, и абрис лесного участка прилагаются (приложение 2 и 3 к Акту).

Меры по обеспечению возобновления:

-

Мероприятия, необходимые для предупреждения повреждения или поражения смежных насаждений: Согласно п. 41 Правил осуществления мероприятий по предупреждению распространения вредных организмов, утверждённых приказом Минприроды России № 470 « Об утверждении правил осуществления мероприятий по предупреждению распространения вредных организмов», п. 9 Видов лесосечных работ, порядка и последовательности их проведения, утверждённых приказом Минприроды России № 367 «Об утверждении видов лесосечных работ, порядка и последовательности их проведения, формы технологической карты лесосечных работ, формы акта осмотра лесосеки и порядка осмотра лесосеки», очистка мест рубок от порубочных остатков должна проводиться одновременно с рубкой лесных насаждений и трелёвкой древесины, очистка производится путём сжигания порубочных остатков, если такие порубочные остатки не вывозятся в места их дальнейшей переработки. Согласно Правилам

санитарной безопасности в лесах, утвержденных постановлением Правительства Российской Федерации от 29.06.2007 № 414, не допускать разрыв между заготовкой и вывозкой древесины более 30 дней. В смежных с подвергающимися сплошным рубкам насаждениях осуществлять лесопатологический мониторинг и при необходимости в них производить выборку больных и свежезаселённых стволовыми вредителями деревьев, а также очистку от захламлённости.

Сведения для расчёта степени повреждения:

год образования старого сухостоя \_\_\_\_\_;

основная причина повреждения древесины Полиграф уссурийский (белопихтовый).

Дата проведения обследований 08.02.2018.

Исполнитель работ по проведению лесопатологического обследования:

Ф.И.О. Попков Н.П. Подпись 

\_\_\_\_\_

\* Раздел включается в акт в случае проведения лесопатологического обследования инструментальным способом.

### 3. Инструментальное обследование аварийных деревьев.\*

3.1. Координаты расположения аварийного дерева: \_\_\_\_\_ - \_\_\_\_\_.

3.2. Структурные изъяны, характеризующие аварийность дерева: \_\_\_\_\_ - \_\_\_\_\_.

3.3. Порода \_\_\_\_\_ - \_\_\_\_\_, диаметр, см \_\_\_\_\_ - \_\_\_\_\_, высота, м \_\_\_\_\_ - \_\_\_\_\_, возраст, лет \_\_\_\_\_ - \_\_\_\_\_.

### ЗАКЛЮЧЕНИЕ

С целью предотвращения негативных процессов или снижения ущерба от их воздействия:

Вид мероприятия	Запас дерева, куб. м	Порода	Сроки проведения
-	-	-	-
-	-	-	-

Ведомость перечета аварийных деревьев, назначенных в рубку, прилагается (приложение 4 к Акту).

Мероприятия, необходимые для предупреждения повреждения или поражения смежных деревьев:

\_\_\_\_\_  
\_\_\_\_\_  
\_\_\_\_\_  
\_\_\_\_\_.

Дата проведения обследований \_\_\_\_\_ - \_\_\_\_\_.

Исполнитель работ по проведению лесопатологического обследования:

Ф.И.О. \_\_\_\_\_ Попков Н.П. Подпись \_\_\_\_\_

\* Раздел включается в акт в случае проведения лесопатологического обследования аварийных деревьев инструментальным способом.



Результаты проведения лесопатологического обследования лесных насаждений за февраль 20 18 г.  
(месяц)

Субъект Российской Федерации Томская область Лесничество (лесопарк) Бакчарское  
Участковое лесничество Парбигское Урочище (лесная дача) Кенгинское

Номер квартала	Номер выдела	Площадь выдела, га	Заши- тные лесов	Лесное назначение лесов	Категория защитных лесов	Номер лесопатологического выдела	Площадь лесопатологического выдела, га	Таксационная характеристика лесного насаждения										Распределение деревьев по категориям состояния, % от запаса										Признаки повреждения деревьев	Доля поврежденных деревьев, %	Причина ослабления, повреждения	Полжежит рубке, %	Назначенные мероприятия	
								состав	порода	возраст	средняя высота, м	средний диаметр, см	тип леса	полнота	бонитет	запас, куб. м/га	Число деревьев на проб, шт.	без признаков ослабления	ослабленные	сильно ослабленные	уыхающие	свежий сухостой	старый сухостой	свежий ветровал	старый ветровал	свежий бурелом	старый бурелом					аварийные деревья	Прознаки повреждения деревьев
225	17	16,9	4	П	130	24	26	МШ	0,6	3	250	16	15	16	17	18	19	20	21	22	23	24	25	26	27	28	29	30	31	32	33	34	
															98	-	-	68,5	-	31,5	-	-	-	-	-	-	609, 610	-	531		ВСП	16,9	
															52	-	70,9	-	29,1	-	-	-	-	-	-	-	801	-	362			29,6	
															26	-	67,5	-	32,5	-	-	-	-	-	-	-	609, 610	-	337				
															46	23,3	26,5	26,5	21,7	-	-	-	-	-	-	-	801	-	355				

Показатели, не соответствующие таксационному описанию, отмечаются «\*».  
Исполнитель работ по проведению лесопатологического обследования:

Ф.И.О. Полков Н.П. Подпись 8.02.2018



**Результаты проведения лесопатологического обследования в лесных насаждениях,  
повреждённых вредителями леса (хвое-листогрызущими) за февраль 20 18 г.**  
(месяц)

Субъект Российской Федерации \_\_\_\_\_ Томская область \_\_\_\_\_ Лесничество (лесопарк) \_\_\_\_\_ Бакчарское \_\_\_\_\_  
Участковое лесничество \_\_\_\_\_ Парбигское \_\_\_\_\_ Урочище (лесная дача) \_\_\_\_\_ Кенгинское \_\_\_\_\_

Номер квартала	Номер выдела	Площадь выдела, га	Целевое назначение лесов	Категория защитных лесов	Номер лесопатологического выдела	Площадь лесопатологического выдела, га	Таксационная характеристика лесного насаждения								Вид вредителя	Доля повреждённых деревьев, % от количества	Распределение деревьев по степени объедания кроны, % от числа стволов				Назначенные мероприятия							
							состав	попоя	возраст	средняя высота, м	средний диаметр, см	тип леса	полнота	бонитет			запас, куб. м/га	до 25	26 - 49	50 - 75	более 75	Фаза развития вредителя	вид	площадь, га	сроки проведения			
-	2	3	-	-	9	8	8	9	10	11	12	13	14	15	16	17	18	19	20	21	22	23	24	25	26	-	-	-
-	1	-	-	-	-	-	-	-	-	-	-	-	-	-	-	-	-	-	-	-	-	-	-	-	-	-	-	-

Показатели, не соответствующие таксационному описанию, отмечаются «\*».

Исполнитель работ по проведению лесопатологического обследования:

Ф.И.О. \_\_\_\_\_ Попков Н.П. \_\_\_\_\_ Подпись \_\_\_\_\_  
Дата составления документа \_\_\_\_\_ Телефон 8(38258) 44 132

**Результаты проведения лесопатологического обследования лесных насаждений  
с использованием авиационных средств**

Субъект Российской Федерации \_\_\_\_\_ Томская \_\_\_\_\_ Лесничество (лесопарк) \_\_\_\_\_ Бакчарское \_\_\_\_\_  
 Участковое лесничество \_\_\_\_\_ Парбигское \_\_\_\_\_ Урочище (лесная дача) \_\_\_\_\_ Кенгинское \_\_\_\_\_  
 Государственный и регистрационный знаки летательного аппарата - \_\_\_\_\_  
 Изготовитель, тип летательного аппарата - \_\_\_\_\_  
 Серийный идентификационный номер воздушного судна - \_\_\_\_\_  
 Дата вылета \_\_\_\_\_ . Местное время вылета \_\_\_\_\_ . Пункт вылета \_\_\_\_\_ . Время полёта \_\_\_\_\_

Номер квартала	Номер выдела	Номер лесопатологического выдела	Площадь лесопатологического выдела, га	Перечень таксационных выделов, входящих в лесопатологический выдел	Выдел	Повреждаемая порода	Доля усыхающих и погибших деревьев, %								Степень повреждения полога, %		Тип распределения поврежденных (погибших) деревьев (равномерное, групповое, куртинное, сплошное усыхание (повреждение))	Причина повреждения	Назначенные мероприятия						
							Усыхающие	свежий сухостой	старый сухостой	свежий ветровал	старый ветровал	старый бурелом	свежий бурелом	старый бурелом	аварийные деревья	дефолиация			дехромация	вид	площадь, га	Сроки проведения			
1	2	3	4	5	6	7	8	9	10	11	12	13	14	15	16	17	18	19	20	21	-	-	-	-	-
-	-	-	-	-	-	-	-	-	-	-	-	-	-	-	-	-	-	-	-	-	-	-	-	-	-

Исполнитель работ по проведению лесопатологического обследования \_\_\_\_\_

Ф.И.О. \_\_\_\_\_ Полков Н.П. \_\_\_\_\_ Подпись \_\_\_\_\_  
 Дата составления документа \_\_\_\_\_ Телефон \_\_\_\_\_ 8(38258) 44 132

**Результаты проведения лесопатологического обследования лесных насаждений с использованием данных дистанционного зондирования Земли (авиационных и космических снимков)**

Субъект Российской Федерации \_\_\_\_\_ Томская \_\_\_\_\_ Лесничество (лесопарк) \_\_\_\_\_ Бакчарское \_\_\_\_\_  
 Участковое лесничество \_\_\_\_\_ Парбигское \_\_\_\_\_ Урочище (лесная дача) \_\_\_\_\_ Кентинское \_\_\_\_\_

Номер лесного квартала	Номер лесотаксационного выдела	Номер лесотаксационного выдела, га	Номер лесопатологического выдела	Площадь лесопатологического выдела, га	Краткая таксационная характеристика лесных насаждений по данным лесоустройства								Краткая характеристика материалов дистанционного зондирования Земли				Назначенные мероприятия					
					породный состав	средний возраст	средняя высота, м	средний диаметр, см	тип леса/тип лесораспределительных уловий	относительная полнота	бонитет	общий запас древесины, куб. м/га	Тип и наименование летательного аппарата	Наименование съемочной аппаратуры	Режим съемки (панораматический/мультиспектральный/гиперспектральный/красный/БИК/ИК)	Пространственное разрешение (для каждого режима), м	Дата съемки (дд.мм.гггг)	Дата дешифрирования (дд.мм.гггг)	Предполагаемая причина повреждения	вид	площадь, га	сроки проведения (мм.гггг - мм.гггг)
1	2	-	3	-	6	7	8	9	10	11	12	13	14	15	16	17	18	19	20	21	22	23
-	-	-	-	-	-	-	-	-	-	-	-	-	-	-	-	-	-	-	-	-	-	-

Исполнитель работ по проведению лесопатологического обследования:

Ф.И.О. \_\_\_\_\_ Попков Н.П. \_\_\_\_\_ Подпись \_\_\_\_\_  
 Дата составления документа \_\_\_\_\_ 8(38 258) 44 132 \_\_\_\_\_ Телефон \_\_\_\_\_

**Ведомость перечета деревьев, назначенных в рубку**

ВРЕМЕННАЯ ПРОБНАЯ ПЛОЩАДЬ № 1

Субъект Российской Федерации Томская область .  
Лесничество (лесопарк) Бакчарское . Квартал 225 . Выдел 17 .  
Площадь 16,9 га, \_\_\_\_\_ .  
Номер очага вредных организмов 1 . Размер пробной площади 0,6 га.  
Таксационная характеристика:  
тип леса МШ ; состав 4П2Е2К2Б ; возраст 130 ; бонитет 3 ;  
полнота 0,6 ; запас на га 250 ; возобновление \_\_\_\_\_ .  
Время и причина ослабления лесного насаждения:  
Насаждение заселено стволовым вредителем по пихте уссурийский белопахтовый полиграф  
по кедру короед шестизубчатый, заражение ель трутовик гартига, береза трутовик настоящий.

Тип очага вредных организмов: эпизодический, хронический (подчеркнуть).  
Фаза развития очага вредных организмов: начальная, нарастания численности, собственно  
вспышка, кризис (подчеркнуть).  
Состояние лесного насаждения, намечаемые мероприятия:  
неудовлетворительное состояние, требуется Выборочная санитарная рубка (ВСР)

Исполнитель работ по проведению лесопатологического обследования:

Ф.И.О. Помаскин А.П. Подпись \_\_\_\_\_

Дата составления документа 07.02.2018 Телефон 8(38258) 21 408

## ВЕДОМОСТЬ ПЕРЕЧЕТА ДЕРЕВЬЕВ

Порода: Береза

Ступени толщины см	Количество деревьев по категориям состояния, шт.																Всего деревьев по ступеням толщины		
	I	II	III	IV		V		VI			ветровал, бурелом			аварийные деревья			шт.	в том числе подлежат рубке, %	
				НЗ	З	НЗ	З	НЗ	З	О	НЗ	З	О	НЗ	З	О			
1	2	3	4	5	6	7	8	9	10	11	12	13	14	15	16	17	18	19	
8	-	-	-	-	-	-	-	-	-	-	-	-	-	-	-	-	-	-	-
12	-	-	-	-	-	-	-	-	-	-	-	-	-	-	-	-	-	-	-
16	1	1	1	-	-	-	-	-	-	-	-	-	-	-	-	-	3	0,0	
20	2	2	2	2	-	-	-	-	-	-	-	-	-	-	-	-	8	25,0	
24	3	2	2	2	-	-	-	-	-	-	-	-	-	-	-	-	9	23,2	
28	3	3	3	2	-	-	-	-	-	-	-	-	-	-	-	-	11	18,2	
32	2	2	2	2	-	-	-	-	-	-	-	-	-	-	-	-	8	25,0	
36	1	1	1	1	-	-	-	-	-	-	-	-	-	-	-	-	4	25,0	
40	-	1	1	1	-	-	-	-	-	-	-	-	-	-	-	-	3	33,3	
-	-	-	-	-	-	-	-	-	-	-	-	-	-	-	-	-			
Итого, %	26,1	26,1	26,1	21,7	-	-	-	-	-	-	-	-	-	-	-	-	46	21,7	

Порода: Ель

Ступени толщины см	Количество деревьев по категориям состояния, шт.																Всего деревьев по ступеням толщины		
	I	II	III	IV		V		VI			ветровал, бурелом			аварийные деревья			шт.	в том числе подлежат рубке, %	
				НЗ	З	НЗ	З	НЗ	З	О	НЗ	З	О	НЗ	З	О			
1	2	3	4	5	6	7	8	9	10	11	12	13	14	15	16	17	18	19	
12	-	-	-	-	-	-	-	-	-	-	-	-	-	-	-	-	-	-	-
16	-	-	5	-	-	1	-	-	-	-	-	-	-	-	-	-	6	16,7	
20	-	-	7	-	-	2	-	-	-	-	-	-	-	-	-	-	9	22,2	
24	-	-	9	-	-	4	-	-	-	-	-	-	-	-	-	-	13	30,8	
28	-	-	9	-	-	3	-	-	-	-	-	-	-	-	-	-	12	25,0	
32	-	-	6	-	-	3	-	-	-	-	-	-	-	-	-	-	9	33,3	
36	-	-	2	-	-	1	-	-	-	-	-	-	-	-	-	-	3	33,3	
Итого, %	-	-	73,1	-	-	26,9	-	-	-	-	-	-	-	-	-	-	52	26,9	

Порода: Пихта

Ступени толщины см	Количество деревьев по категориям состояния, шт.																Всего деревьев по ступеням толщины		
	I	II	III	IV		V		VI			ветровал, бурелом			аварийные деревья			шт.	в том числе деревья подлежат рубке, %	
				НЗ	З	НЗ	З	НЗ	З	О	НЗ	З	О	НЗ	З	О			
1	2	3	4	5	6	7	8	9	10	11	12	13	14	15	16	17	18	19	
8	-	-	-	-	-	-	-	-	-	-	-	-	-	-	-	-	-	-	#ЗНАЧ!
12	-	-	-	-	-	-	-	-	-	-	-	-	-	-	-	-	-	-	#ЗНАЧ!
16	-	-	6	-	-	-	1	-	-	-	-	-	-	-	-	-	7	14,3	
20	-	-	13	-	-	-	6	-	-	-	-	-	-	-	-	-	19	31,6	
24	-	-	20	-	-	-	7	-	-	-	-	-	-	-	-	-	27	25,9	
28	-	-	17	-	-	-	8	-	-	-	-	-	-	-	-	-	25	32,0	
32	-	-	10	-	-	-	5	-	-	-	-	-	-	-	-	-	15	33,3	
36	-	-	3	-	-	-	2	-	-	-	-	-	-	-	-	-	5	40,0	

Итого, %	-	-	70,4	-	-	-	30	-	-	-	-	-	-	-	-	-	98	29,6
----------	---	---	------	---	---	---	----	---	---	---	---	---	---	---	---	---	----	------

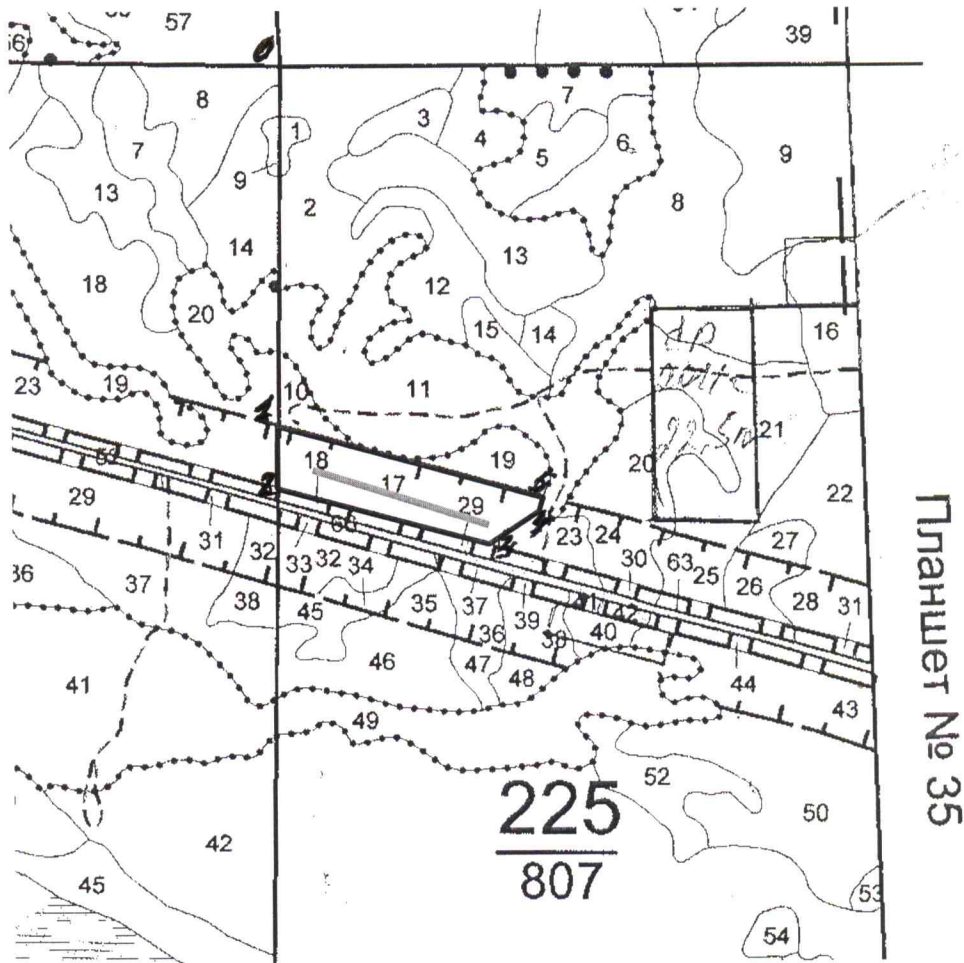
Порода: Кедр

Ступени толщины см	Количество деревьев по категориям состояния, шт.															Всего деревьев по ступеням толщины		
	I	II	III	IV		V		VI			ветровал, бурелом			аварийные деревья			шт.	в том числе подлежат рубке, %
				НЗ	З	НЗ	З	НЗ	З	О	НЗ	З	О	НЗ	З	О		
1	2	3	4	5	6	7	8	9	10	11	12	13	14	15	16	-	18	19
12	-	-	-	-	-	-	-	-	-	-	-	-	-	-	-	-	-	-
16	-	-	-	-	-	-	-	-	-	-	-	-	-	-	-	-	-	-
20	-	-	-	-	-	-	-	-	-	-	-	-	-	-	-	-	-	-
24	-	-	2	-	-	-	1	-	-	-	-	-	-	-	-	-	3	33,3
28	-	-	3	-	-	-	1	-	-	-	-	-	-	-	-	-	4	25,0
32	-	-	4	-	-	-	2	-	-	-	-	-	-	-	-	-	7	42,9
36	-	-	6	-	-	-	2	-	-	-	-	-	-	-	-	-	8	25,0
40	-	-	1	-	-	-	1	-	-	-	-	-	-	-	-	-	2	50,0
44	-	-	-	-	-	-	1	-	-	-	-	-	-	-	-	-	-	-
Итого, %	-	-	69,20	-	-	-	31	-	-	-	-	-	-	-	-	-	26	30,8

Примечание: НЗ - незаселенное, З - заселенное, О - отработанные вредителями.

Абрис участка

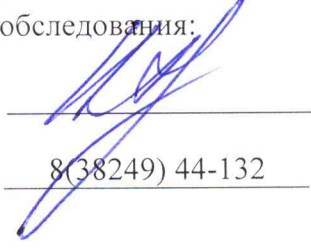
М 1:10000



№ выдела	Ленты (круговой площадки) перечета				
	№ ленты (площадки)	длина, м	ширина, м	радиус, м	площадь, га
17	1	600	10		0,6

Номера точек	Координаты	Румбы линий	Длина, м
Привязка 0-1		Ю: 0	1150
1-2		Ю: 0	200
2-3		ЮВ: 76	764
3-4		СВ: 56	192
4-5		СВ: 10	52
5-1		СЗ: 76	937

Условные обозначения: обследуемый участок -  ; лента (ход) - 

Исполнитель работ по проведению лесопатологического обследования:  
 Ф.И.О. Попков Н.П. Подпись   
 Дата составления документа 08.02.2019 Телефон 8(38249) 44-132

**ПЕРЕЧЕТНАЯ ВЕДОМОСТЬ АВАРИЙНЫХ ДЕРЕВЬЕВ, НАЗНАЧЕННЫХ В РУБКУ**

№ дерева	Координаты	Порода	Высота, м	Диаметр, см	Запас, куб. м	Структурные изъяны, характеризующие аварийность дерева	Мероприятие	Сроки проведения мероприятия
1	2	3	4	5	6	7	8	9
-	-	-	-	-	-	-	-	-
-	-	-	-	-	-	-	-	-
-	-	-	-	-	-	-	-	-
-	-	-	-	-	-	-	-	-
-	-	-	-	-	-	-	-	-
-	-	-	-	-	-	-	-	-

Исполнитель работ по проведению лесопатологического обследования:

Ф.И.О. Попков Н.П. Подпись   
Дата составления документа \_\_\_\_\_ Телефон 8(38258) 44 132



**ВЕДОМОСТЬ ПЕРЕЧЕТА ДЕРЕВЬЕВ**

Порода: Кедр      Кв. 225      Выд. 17

Разряд высот 4

Ступени толщины, см	Количество деревьев по категориям состояния, шт.															Всего деревьев по ступеням толщины				
	I	II	III	IV		V		VI			ветровал, бурелом			аварийные деревья			Всего деревье в по ступени м	в т.ч. подлеж ат рубке, шт.	в т.ч. подлежа т рубке, %	
				НЗ	З	НЗ	З	НЗ	З	О	НЗ	З	О	НЗ	З	О				
8																		0	0	#ДЕЛ/0!
12																		0	0	#ДЕЛ/0!
16																		0	0	#ДЕЛ/0!
20																		0	0	#ДЕЛ/0!
24			2				1											3	1	33,3
28			3				1											4	1	25,0
32			5				2											7	2	28,6
36			6				2											8	2	25,0
40			1				1											2	1	50,0
44			1				1											2	1	50,0
48																		0	0	#ДЕЛ/0!
52																		0	0	#ДЕЛ/0!
56																		0	0	#ДЕЛ/0!
60																		0	0	#ДЕЛ/0!
64																		0	0	#ДЕЛ/0!
68																		0	0	#ДЕЛ/0!
72																		0	0	#ДЕЛ/0!
76																		0	0	#ДЕЛ/0!
80																		0	0	#ДЕЛ/0!
84																		0	0	#ДЕЛ/0!
88																		0	0	#ДЕЛ/0!
Итого, шт	0	0	18	0	0	0	8	0	0	0	0	0	0	0	0	0	0	26	8	30,8
Итого, %	0,0	0,0	69,2	0,0	0,0	0,0	30,8	0,0	0,0	0,0	0,0	0,0	0,0	0,0	0,0	0,0	0,0	шт.	шт.	%
Итого, м³	0,0	0,0	17,5	0,0	0,0	0,0	8,4	0,0	0,0	0,0	0,0	0,0	0,0	0,0	0,0	0,0	0,0	25,9	8,4	32,5
Итого, %	0,0	0,0	67,5	0,0	0,0	0,0	32,5	0,0	0,0	0,0	0,0	0,0	0,0	0,0	0,0	0,0	0,0	м³	м³	%

**ВЕДОМОСТЬ ПЕРЕЧЕТА ДЕРЕВЬЕВ**

Порода: Ель      Кв. 225      Выд. 17

Разряд высот 3

Ступени толщины, см	Количество деревьев по категориям состояния, шт.															Всего деревьев по ступеням толщины				
	I	II	III	IV		V		VI			ветровал, бурелом			аварийные деревья			Всего деревье в по ступени м	в т.ч. подлеж ат рубке, шт.	в т.ч. подлежа т рубке, %	
				НЗ	З	НЗ	З	НЗ	З	О	НЗ	З	О	НЗ	З	О				
8																		0	0	#ДЕЛ/0!
12																		0	0	#ДЕЛ/0!
16			5				1											6	1	16,7
20			7				2											9	2	22,2
24			9				4											13	4	30,8
28			9				3											12	3	25,0
32			6				3											9	3	33,3
36			2				1											3	1	33,3
40																		0	0	#ДЕЛ/0!
44																		0	0	#ДЕЛ/0!
48																		0	0	#ДЕЛ/0!
52																		0	0	#ДЕЛ/0!
56																		0	0	#ДЕЛ/0!
60																		0	0	#ДЕЛ/0!
64																		0	0	#ДЕЛ/0!
68																		0	0	#ДЕЛ/0!
72																		0	0	#ДЕЛ/0!
Итого, шт	0	0	38	0	0	14	0	0	0	0	0	0	0	0	0	0	0	52	14	26,9
Итого, %	0,0	0,0	73,1	0,0	0,0	26,9	0,0	0,0	0,0	0,0	0,0	0,0	0,0	0,0	0,0	0,0	0,0	шт.	шт.	%
Итого, м³	0,0	0,0	21,3	0,0	0,0	8,7	0,0	0,0	0,0	0,0	0,0	0,0	0,0	0,0	0,0	0,0	0,0	30,0	8,7	29,1
Итого, %	0,0	0,0	70,9	0,0	0,0	29,1	0,0	0,0	0,0	0,0	0,0	0,0	0,0	0,0	0,0	0,0	0,0	м³	м³	%

копия выдана  
 итжеслесхозу  
 Дубинина И.И.  
 05.02.2019

### ВЕДОМОСТЬ ПЕРЕЧЕТА ДЕРЕВЬЕВ

Порода: Пихта      Кв. 225      Выд. 17

Разряд высот 5

Ступени толщины, см	Количество деревьев по категориям состояния, шт.															Всего деревьев по ступеням толщины				
	I	II	III	IV		V		VI			ветровал, бурелом			аварийные деревья			Всего деревье в по ступени м	в т.ч. подлеж ат рубке, шт.	в т.ч. подлежа т рубке, %	
				НЗ	З	НЗ	З	НЗ	З	О	НЗ	З	О	НЗ	З	О				
8																		0	0	#ДЕЛ/0!
12																		0	0	#ДЕЛ/0!
16			6					1										7	1	14,3
20			13					6										19	6	31,6
24			20					7										27	7	25,9
28			17					8										25	8	32,0
32			10					5										15	5	33,3
36			3					2										5	2	40,0
40																		0	0	#ДЕЛ/0!
44																		0	0	#ДЕЛ/0!
48																		0	0	#ДЕЛ/0!
52																		0	0	#ДЕЛ/0!
56																		0	0	#ДЕЛ/0!
60																		0	0	#ДЕЛ/0!
Итого, шт	0	0	69	0	0	0	29	0	0	0	0	0	0	0	0	0	98	29	29,6	
Итого, %	0,0	0,0	70,4	0,0	0,0	0,0	29,6	0,0	0,0	0,0	0,0	0,0	0,0	0,0	0,0	0,0	шт.	шт.	%	
Итого, м³	0,0	0,0	41,3	0,0	0,0	0,0	18,9	0,0	0,0	0,0	0,0	0,0	0,0	0,0	0,0	0,0	60,2	18,9	31,5	
Итого, %	0,0	0,0	68,5	0,0	0,0	0,0	31,5	0,0	0,0	0,0	0,0	0,0	0,0	0,0	0,0	0,0	м³	м³	%	

### ВЕДОМОСТЬ ПЕРЕЧЕТА ДЕРЕВЬЕВ

Порода: Берёза      Кв. 225      Выд. 17

Разряд высот 3

29,6

Ступени толщины, см	Количество деревьев по категориям состояния, шт.															Всего деревьев по ступеням толщины				
	I	II	III	IV		V		VI			ветровал, бурелом			аварийные деревья			Всего деревье в по ступени м	в т.ч. подлеж ат рубке, шт.	в т.ч. подлежа т рубке, %	
				НЗ	З	НЗ	З	НЗ	З	О	НЗ	З	О	НЗ	З	О				
8																		0	0	#ДЕЛ/0!
12																		0	0	#ДЕЛ/0!
16	1	1	1															3	0	0,0
20	2	2	2	2														8	2	25,0
24	3	2	2	2														9	2	22,2
28	3	3	3	2														11	2	18,2
32	2	2	2	2														8	2	25,0
36	1	1	1	1														4	1	25,0
40		1	1	1														3	1	33,3
44																		0	0	#ДЕЛ/0!
48																		0	0	#ДЕЛ/0!
52																		0	0	#ДЕЛ/0!
56																		0	0	#ДЕЛ/0!
60																		0	0	#ДЕЛ/0!
Итого, шт	12	12	12	10	0	0	0	0	0	0	0	0	0	0	0	0	46	10	21,7	
Итого, %	26,1	26,1	26,1	21,7	0,0	0,0	0,0	0,0	0,0	0,0	0,0	0,0	0,0	0,0	0,0	0,0	шт.	шт.	%	
Итого, м³	7,0	7,9	7,9	7,1	0,0	0,0	0,0	0,0	0,0	0,0	0,0	0,0	0,0	0,0	0,0	0,0	29,9	15,0	23,7	
Итого, %	23,3	26,5	26,5	23,7	0,0	0,0	0,0	0,0	0,0	0,0	0,0	0,0	0,0	0,0	0,0	0,0	м³	м³	%	

КОПИЯ  
 Филиала  
 Ижевского  
 Федерального  
 лесничества  
 И. П.  
 2019

## ВЕДОМОСТЬ ПЕРЕЧЕТА ДЕРЕВЬЕВ ОБЩАЯ ПО ВСЕМ ПОРОДАМ

Кв. 225

Выд. 17

Количество деревьев по категориям состояния, шт.

Порода:	Количество деревьев по категориям состояния, шт.												Всего деревьев по ступеням толшины					
	I	II	III	IV	V	VI	ветровал, бурелом	ветровал, бурелом	Всего деревьев по ступеням толшины, шт.	в т.ч. подлежат рубке, шт.	в т.ч. подлежат ат рубке, %							
Итого, шт	12	12	137	НЗ	14	3	НЗ	3	0	0	0	0	0	0	0	222	61	27,5
Итого, м <sup>3</sup>	6,97	7,92	87,94	7,09	0	8,71	27,37	0	0	0	0	0	0	0	0	146,0	43,17	29,57
Итого, %	4,8	5,4	60,2	4,9	0,0	6,0	18,7	0,0	0,0	0,0	0,0	0,0	0,0	0,0	0,0			

*копии берите  
инженер-лесник  
Григорьев И. И.*



**ЛИСТОК СИГНАЛИЗАЦИИ**  
**о выявлении повреждений насаждений насекомыми, болезнями**  
**и другими неблагоприятными факторами**

1. Место выявления повреждений Бакcharское лесничество  
Парбигское участковое лесничество Кенгинское урочище  
квартал 225 выдел 17

2. Что обнаружено:

пожелтение и усыхание хвои пихты, обильное смолотечение, свежий сухостой.  
(ветровал, бурелом, горельник, объедание, свежий сухостой, пожелтение хвои или листвы, наличие  
большого количества личинок на деревьях, другое и т.п.)

3. Повреждена древесная порода Пихта

4. Примерная площадь повреждения (га) 0,6

5. Сообщил (должность, Ф.И.О.): Попков Н.П.

6. Контактный телефон (адрес): 8-38249-44-132

  
\_\_\_\_\_ Подпись

\_\_\_\_\_ Дата

ДЕПАРТАМЕНТ ЛЕСНОГО ХОЗЯЙСТВА ТОМСКОЙ ОБЛАСТИ

ОГКУ «Томсклес» филиал Бакчарского лесничества

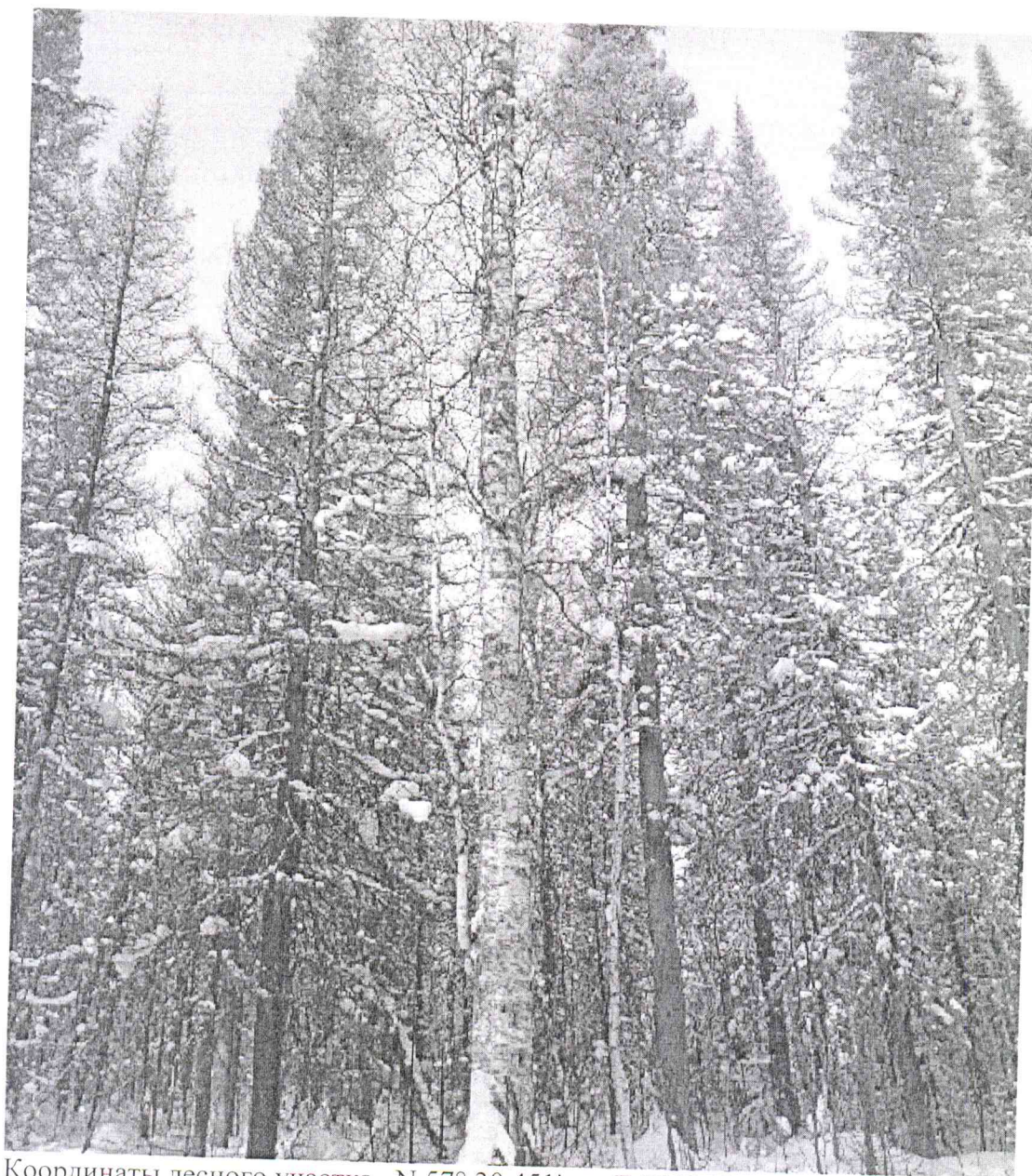
ФОТОТАБЛИЦА

приложение  
к Акту лесопатологического обследования № 2/2018 от “ 08 ” февраля 2018 г.

Попков Николай Павлович участковый лесничий  
(Ф.И.О. должностного лица, наименование юридического лица, Ф.И.О. гражданина)  
Бакчарское лесничества

Парбигское участковое лесничество, квартал 225, выдел 17  
(адрес участка)

Фото № 1



Координаты лесного участка N 57° 30.451' E 080° 48.590'

  
(подпись)

Попков Н.П.  
(Ф.И.О.)

ДЕПАРТАМЕНТ ЛЕСНОГО ХОЗЯЙСТВА ТОМСКОЙ ОБЛАСТИ

ОГКУ «Томсклес» филиал Бакчарского лесничества

ФОТОТАБЛИЦА

приложение

к Акту лесопатологического обследования № 2/2018 от “ 08 ” февраля 2018 г.

Попков Николай Павлович участковый лесничий

(Ф.И.О. должностного лица, наименование юридического лица, Ф.И.О. гражданина)

Бакчарское лесничество

Парбигское участковое лесничество, квартал 225, выдел 17

(адрес участка)

Фото № 2



Координаты лесного участка N 57° 30.419' E 080° 48.758'

  
(подпись)

Попков Н.П.  
(Ф.И.О.)

Министерство природных ресурсов Российской Федерации  
Федеральное агентство лесного хозяйства  
ФГУП «Западно-Сибирское государственное  
лесоустроительное предприятие  
(ФГУП "ЗАПСИБЛЕСПРОЕКТ")  
Томский филиал ФГУП "Зансиблеспроект"

**ТАКСАЦИОННОЕ ОПИСАНИЕ  
КЕНГИНСКОГО ЛЕСНИЧЕСТВА  
БАКЧАРСКОГО ЛЕСХОЗА  
АГЕНТСТВА ЛЕСНОГО ХОЗЯЙСТВА  
ПО ТОМСКОЙ ОБЛАСТИ**

Книга 9  
Кварталы 216-240

КОПИЯ ВЕРНА  
БАКЧАРСКОЕ ЛЕСНИЧЕСТВО  
ПОМ. ГЛАВНОГО ЛЕСНИКА  
РАХИМОВ И.И.

Инв. № 495      Экз. № 1      2005 г.      г. Томск

44

Лесничество КЕНТИНСКОЕ

№	Лесничества	Состав	Подросл.	по: Я	Вы:	Дне:	Воз:	Вы:	Ди:	Кл:	Гр:	Бо:	Тип	Полн:	Запас	сырост.	Кл:	Запас	на	выделе,	лес. МЗ	Кл:	Запас	на	выделе,	лес. МЗ	Хоз.	Мероприят.	
1	2	3	4	5	6	7	8	9	10	11	12	13	14	15	16	17	18	19	20	21	22	23	24	25	26	27	28	29	30

17 16,9 4П2Е2К2В 1 24 П 130 24 26 7 4 3 МШ 0,6 25 423 169 2 17  
 Е 130 23 26  
 К 210 24 36  
 В 115 24 28

подросл.: 5П3Е2К (35) 3,0 м, 3,0 тыс. шт./га, ВЛАГОНАДЕЖНЫЙ  
 подлесок: Р ШП РЕДКИЙ повреждение болезнями леса, БЕРЕЗА, сильная поврежденность, трутовик настоявший повреждение болезнями леса, ПИХТА, повреждение болезнями трутовик Гартията состав и полнота неравномерные  
 средняя поврежденность - 3, бонитет варьирует, трутовик настоявший повреждение болезнями леса, ПИХТА, класс пожарн. опасности - 3

18 2,3 4П2Е2К2В 1 24 П 130 24 26 7 4 3 МШ 0,6 25 58 23 2  
 Е 130 23 26  
 К 210 24 36  
 В 115 24 28

подросл.: 5П3Е2К (35) 3,0 м, 3,0 тыс. шт./га, ВЛАГОНАДЕЖНЫЙ  
 подлесок: Р ШП РЕДКИЙ повреждение болезнями леса, БЕРЕЗА, сильная поврежденность, трутовик настоявший повреждение болезнями леса, ПИХТА, повреждение болезнями трутовик Гартията  
 средняя поврежденность - 3  
 класс пожарн. опасности ПОЛОСЫ

23 3,9 4П2Е2К2В 1 24 П 130 25 24 7 4 3 МШ 0,7 29 113 45 2  
 Е 130 25 24  
 К 190 23 28  
 В 95 24 26

подросл.: 6П2Е2К (35) 2,0 м, 3,0 тыс. шт./га, ВЛАГОНАДЕЖНЫЙ  
 подлесок: Р ШП РЕДКИЙ повреждение болезнями леса, БЕРЕЗА, сильная поврежденность, трутовик настоявший повреждение болезнями леса, ПИХТА, повреждение болезнями трутовик Гартията  
 средняя поврежденность - 3  
 класс пожарн. опасности

24 5,2 5П2Е2К1В 1 24 П 130 24 24 7 4 3 МШ 0,7 29 151 76 2  
 Е 130 24 24  
 К 230 25 36  
 В 110 23 26

подросл.: 6П3Е1К (40) 3,0 м, 3,0 тыс. шт./га, ВЛАГОНАДЕЖНЫЙ  
 подлесок: Р ШП РЕДКИЙ повреждение болезнями леса, БЕРЕЗА, сильная поврежденность, трутовик настоявший повреждение болезнями леса, ПИХТА, повреждение болезнями трутовик Гартията  
 средняя поврежденность - 3  
 класс пожарн. опасности

25 4,6 6В2ОС1П1Е+К 1 24 В 110 23 26 11 4 3 РТ 0,6 18 83 50 3  
 ОС 110 26 36

*Копии выданы по ОВД  
 Штатской лесничества*

