

УТВЕРЖДАЮ:  
Должность Начальник департамента  
Ф.И.О. Малькевич М.В.  
Дата 31.10.2011

**Акт**  
**лесопатологического обследования № 19**

лесных насаждений Верхнекетское лесничества (лесопарка)  
Томская область  
(субъект Российской Федерации)

Способ лесопатологического обследования: 1. Визуальный   
2. Инструментальный

**Место проведения**

Участковое лесничество	Урочище (дача)	Квартал (кварталы)	Выдел (выделы)	Площадь, га
Ягоднинское	Ягоднинское	146	38	2,8
Ягоднинское	Ягоднинское	146	39	5
Ягоднинское	Ягоднинское	146	40	3,2
Ягоднинское	Ягоднинское	146	41	1,9

Лесопатологическое обследование проведено на общей площади 12,9 га.

# 1. Визуальное лесопатологическое обследование.\*

Наземное

Дистанционное

1.1. На площади \_\_\_\_\_ га фактическая таксационная характеристика лесного насаждения соответствует (не соответствует) таксационному описанию (нужное подчеркнуть). Причины несоответствия \_\_\_\_\_

Список участков с выявленными несоответствиями приведен в приложении 1 к настоящему Акту.

1.2. Лесные насаждения с нарушенной и утраченной устойчивостью выявлены на площади \_\_\_\_\_ га:

Участковое лесничество	Урочище (дача)	Площадь, га		Причина ослабления (гибели)
		с нарушенной устойчивостью	с утраченной устойчивостью	
-	-	-	-	-
-	-	-	-	-
Итого	-	-	-	-

Состояние обследованных лесных насаждений приведено в приложениях 1.1 – 1.4 к Акту в зависимости от метода проведения ЛПО.

1.3. В обследованных лесных участках прогнозируется:

Прогноз	Площадь, га
Ослабление лесных насаждений	-
Усыхание лесных насаждений различной степени	-
Развитие очагов вредных организмов	-

1.4. Обнаружено загрязнение лесного участка отходами и выбросами: **промышленными**   
**бытовыми**

Вид загрязнения	Размеры загрязнения			Объем, кубм	Площадь загрязнения, га
	длина, м	ширина, м	высота, м		
-	-	-	-	-	-
-	-	-	-	-	-

## ЗАКЛЮЧЕНИЕ

Оценка текущего санитарного и лесопатологического состояния лесных насаждений, назначенные профилактические мероприятия по защите лесов, агитационные мероприятия:

\_\_\_\_\_

\_\_\_\_\_

\_\_\_\_\_

\_\_\_\_\_

\_\_\_\_\_

\_\_\_\_\_

Исполнитель работ по проведению лесопатологического обследования:

Ф.И.О. \_\_\_\_\_ Помаскин А.П. \_\_\_\_\_ Подпись \_\_\_\_\_

\* Раздел включается в акт, в случае проведения лесопатологического обследования визуальным способом.

## 2. Инструментальное обследование лесного участка. Кв. 146 выд. 38\*

2.1. Фактическая таксационная характеристика лесного насаждения не соответствует (не соответствует) (нужное подчеркнуть) таксационному описанию. Причины несоответствия: в связи с давностью лесоустройства таксационные характеристики древостоя не соответствуют натуре.

Ведомость лесных участков с выявленными несоответствиями таксационным описаниям приведена в приложении 1 к Акту.

2.2. Состояние насаждений: **с нарушенной устойчивостью**

**с утраченной устойчивостью**

причины повреждения:

пожар низовой устойчивый сильной интенсивности 2016 года,

Заселено (отработано) стволовыми вредителями:

Вид вредителя	Порода	Встречаемость (% заселённых деревьев)	Степень заселения лесного насаждения (слабая, средняя, сильная)
-	-	-	-
-	-	-	-

Повреждено огнём:

Вид пожара	Порода	Состояние корневых лап		Состояние корневой шейки		Подсушивание луба	
		процент повреждённых огнём корней	процент деревьев с данным повреждением	ожог корневой шейки по окружности (1/4; 2/4; 3/4; более 3/4)	процент деревьев с данным повреждением	по окружности (1/4; 2/4; 3/4; более 3/4)	процент деревьев с данным повреждением
865	Сосна	100	100	более 3/4	100	-	-
	Береза	100	100	более 3/4	100	-	-

Поражено болезнями:

Вид болезни	Порода	Встречаемость (% поражённых деревьев)	Степень поражения лесного насаждения (слабая, средняя, сильная)
-	-	-	-
-	-	-	-

2.3. Выборке подлежит: 100 % деревьев,

в том числе:

ослабленных 0 % (причины назначения) \_\_\_\_\_;

сильно ослабленных 0 % (причины назначения) \_\_\_\_\_;

усыхающих 1,1 % (причины назначения) Ожог корневой шейки > 3/4 окружности ствола. Пожар 2016 года \_\_\_\_\_;

свежего сухостоя 5,1 %,

в том числе: свежего ветровала 93,8 %;

свежего бурелома 0 %;

старого ветровала 0 %;

в том числе: старого бурелома 0 %;

старого сухостоя 0 %;

аварийных 0 %.

2.4. Полнота лесного насаждения после уборки деревьев, подлежащих рубке, составит 0  
Критическая полнота для данной категории лесных насаждений составляет = 0

## 2. Инструментальное обследование лесного участка. Кв. 146 выд. 39\*

2.1. Фактическая таксационная характеристика лесного насаждения не соответствует (не соответствует) (нужное подчеркнуть) таксационному описанию. Причины несоответствия: в связи с давностью лесоустройства таксационные характеристики древостоя не соответствуют натуре.

Ведомость лесных участков с выявленными несоответствиями таксационным описаниям приведена в приложении 1 к Акту.

2.2. Состояние насаждений: **с нарушенной устойчивостью**   
**с утраченной устойчивостью**

причины повреждения:

пожар низовой устойчивый сильной интенсивности 2016 года, заселение стволовыми вредителями 2017 год

Заселено (отработано) стволовыми вредителями:

Вид вредителя	Порода	Встречаемость (% заселённых деревьев)	Степень заселения лесного насаждения (слабая, средняя, сильная)
Короед пожариц	С	92,3	сильная
-	-	-	-

Повреждено огнём:

Вид пожара	Порода	Состояние корневых лап		Состояние корневой шейки		Подсушивание луба	
		процент повреждённых огнём корней	процент деревьев с данным повреждением	ожог корневой шейки по окружности (1/4; 2/4; 3/4; более 3/4)	процент деревьев с данным повреждением	по окружности (1/4; 2/4; 3/4; более 3/4)	процент деревьев с данным повреждением
865	Сосна	100	100	более 3/4	100	-	-
	Береза	100	100	более 3/4	100	-	-

Поражено болезнями:

Вид болезни	Порода	Встречаемость (% поражённых деревьев)	Степень поражения лесного насаждения (слабая, средняя, сильная)
-	-	-	-
-	-	-	-

2.3. Выборке подлежит: 100 % деревьев,

в том числе:

ослабленных 0 % (причины назначения) \_\_\_\_\_;

сильно ослабленных 0 % (причины назначения) \_\_\_\_\_;

усыхающих 3,3 % (причины назначения) Ожог корневой шейки > 3/4 окружности ствола. Пожар 2016 года \_\_\_\_\_;

свежего сухостоя 11,8 %,

в том числе: свежего ветровала 84,9 %;

свежего бурелома 0 %;

старого ветровала 0 %;

в том числе: старого бурелома 0 %;

старого сухостоя 0 %;

аварийных 0 %.

2.4. Полнота лесного насаждения после уборки деревьев, подлежащих рубке, составит 0  
Критическая полнота для данной категории лесных насаждений составляет =

## 2. Инструментальное обследование лесного участка. Кв. 146 выд. 40\*

2.1. Фактическая таксационная характеристика лесного насаждения не соответствует (не соответствует) (нужное подчеркнуть) таксационному описанию. Причины несоответствия: в связи с давностью лесоустройства таксационные характеристики древостоя не соответствуют натуре.

Ведомость лесных участков с выявленными несоответствиями таксационным описаниям приведена в приложении 1 к Акту.

2.2. Состояние насаждений: **с нарушенной устойчивостью**   
**с утраченной устойчивостью**

причины повреждения:

пожар низовой устойчивый сильной интенсивности 2016 года, заселение стволовыми вредителями 2017 год

Заселено (отработано) стволовыми вредителями:

Вид вредителя	Порода	Встречаемость (% заселённых деревьев)	Степень заселения лесного насаждения (слабая, средняя, сильная)
Короед пожарищ	К	33,9	средняя
Короед пожарищ	С	100	сильная
Короед пожарищ	Е	32,1	средняя

Повреждено огнём:

Вид пожара	Порода	Состояние корневых лап		Состояние корневой шейки		Подсушивание луба	
		процент повреждённых огнём корней	процент деревьев с данным повреждением	ожог корневой шейки по окружности (1/4; 2/4; 3/4; более 3/4)	процент деревьев с данным повреждением	по окружности (1/4; 2/4; 3/4; более 3/4)	процент деревьев с данным повреждением
865	Сосна	100	100	более 3/4	100	-	-
	Береза	100	100	более 3/4	100	-	-
	Кедр	100	100	более 3/4	100	-	-
	Ель	100	100	более 3/4	100	-	-
	Пихта	100	100	более 3/4	100	-	-

Поражено болезнями:

Вид болезни	Порода	Встречаемость (% поражённых деревьев)	Степень поражения лесного насаждения (слабая, средняя, сильная)
-	-	-	-
-	-	-	-

2.3. Выборке подлежит: 100 % деревьев,

в том числе:

ослабленных 0 % (причины назначения) \_\_\_\_\_;

сильно ослабленных 0 % (причины назначения) \_\_\_\_\_;

усыхающих 33,7 % (причины назначения) Ожог корневой шейки > 3/4 окружности ствола. Пожар 2016 года \_\_\_\_\_;

свежего сухостоя 23,2 %,

в том числе: свежего ветровала 42,9 %;

свежего бурелома 0 %;

старого ветровала 0 %;

в том числе: старого бурелома 0 %;

старого сухостоя 0 %;

аварийных 0 %.

2.4. Полнота лесного насаждения после уборки деревьев, подлежащих рубке, составит 0  
Критическая полнота для данной категории лесных насаждений составляет =



## 2. Инструментальное обследование лесного участка. Кв. 146 выд. 41\*

2.1. Фактическая таксационная характеристика лесного насаждения не соответствует (не соответствует) (нужное подчеркнуть) таксационному описанию. Причины несоответствия: в связи с давностью лесоустройства таксационные характеристики древостоя не соответствуют натуре.

Ведомость лесных участков с выявленными несоответствиями таксационным описаниям приведена в приложении 1 к Акту.

2.2. Состояние насаждений: **с нарушенной устойчивостью**   
**с утраченной устойчивостью**

причины повреждения:

пожар низовой устойчивый сильной интенсивности 2016 года, заселение стволовыми вредителями 2017 год

Заселено (отработано) стволовыми вредителями:

Вид вредителя	Порода	Встречаемость (% заселённых деревьев)	Степень заселения лесного насаждения (слабая, средняя, сильная)
Короед пожариц	К	38,4	средняя
Короед пожариц	С	3,6	слабая

Повреждено огнём:

Вид пожара	Порода	Состояние корневых лап		Состояние корневой шейки		Подсушивание луба	
		процент повреждённых огнём корней	процент деревьев с данным повреждением	ожог корневой шейки по окружности (1/4; 2/4; 3/4; более 3/4)	процент деревьев с данным повреждением	по окружности (1/4; 2/4; 3/4; более 3/4)	процент деревьев с данным повреждением
865	Сосна	100	100	более 3/4	100	-	-
	Береза	100	100	более 3/4	100	-	-
	Кедр	100	100	более 3/4	100	-	-

Поражено болезнями:

Вид болезни	Порода	Встречаемость (% поражённых деревьев)	Степень поражения лесного насаждения (слабая, средняя, сильная)
-	-	-	-
-	-	-	-

2.3. Выборке подлежит: 100 % деревьев,

в том числе:

ослабленных 0 % (причины назначения) \_\_\_\_\_;

сильно ослабленных 0 % (причины назначения) \_\_\_\_\_;

усыхающих 37,3 % (причины назначения) Ожог корневой шейки > 3/4 окружности ствола. Пожар 2016 года \_\_\_\_\_;

свежего сухостоя 28,1 %,

в том числе: свежего ветровала 34,6 %;

свежего бурелома 0 %;  
старого ветровала 0 %;  
в том числе: старого бурелома 0 %;  
старого сухостоя 0 %;  
аварийных 0 %.

2.4. Полнота лесного насаждения после уборки деревьев, подлежащих рубке, составит 0  
Критическая полнота для данной категории лесных насаждений составляет =

## ЗАКЛЮЧЕНИЕ

С целью предотвращения негативных процессов или снижения ущерба от их воздействия назначено:

Участковое лесничество	Урочище (дача)	Квартал	Выдел	Площадь выдела, га	Вид мероприятия	Площадь мероприятия, га	Порода	Запас на выдел, куб. м	Крайние сроки проведения
Ягоднинское	Ягоднинское	146	38	2,8	ССР	2,8	С	335	207-2018
							Б		
		146	39	6,1	ССР	5	С	697	
							Б		
		146	40	4,1	ССР	3,2	К	550	
							С		
							Е		
							П		
		146	41	2,1	ССР	1,9	К	251	
							С		
							Б		

Ведомость перечета деревьев, назначенных в рубку, и абрис лесного участка прилагаются (приложение 2 и 3 к Акту).

Меры по обеспечению возобновления: искусственное лесовосстановление путем создания лесных культур в течении 2-х лет после проведения санитарно-оздоровительных мероприятий

Мероприятия, необходимые для предупреждения повреждения или поражения смежных насаждений:

Согласно приложения 1 приказа Минприроды России № 367 от 27.06.2016 г.»Виды лесосечных работ», часть 4 пункт 9 подпункт 4. Очистка мест рубок от порубочных остатков должна проводиться одновременно с рубкой лесных насаждений и трелёвкой древесины. После проведения указанных работ допускается доочистка лесосек, сбор порубочных остатков в кучи и валы. Обязательному сжиганию подлежат порубочные остатки при проведении санитарных рубок в очагах вредных организмов, в которых они могут оказаться источником распространения инфекции или средой для её сохранения и заселения вторичными вредными организмами, если такие порубочные остатки не вывозятся в места их дальнейшей переработки,

Согласно постановления Правительства РФ №607 от 20.05.2017 г.»Правила санитарной безопасности в лесах пункт 16. При оставлении (хранении) заготовленной древесины в лесах в осеннее-летний период на срок более 30 дней необходимо принять меры по предохранению ее от заселения стволовыми вредителями. Сроки запрета хранения (оставления) в лесу неокоренной

(незащищенной) заготовленной древесины в Западно-Сибирском средне-таежном равнинном районе с 15 мая по 15 августа.

Заготовленная древесина, заселенная стволовыми вредителями, до их вылета должна быть обработана инсектицидами или окорена (кора сожжена с соблюдением утвержденных в установленном порядке правил пожарной безопасности в лесах) При заселении заготовленной древесины стволовыми вредителями, в отношении которых применение мер защиты малоэффективно или невозможно, необходима срочная вывозка этой древесины из леса.

Согласно Постановления Правительства РФ №417 от 30.06.2007 г. «Правила пожарной безопасности в лесах РФ» часть 3 .Требования пожарной безопасности в лесах при проведении рубок лесных насаждений.

Сведения для расчёта степени повреждения:

год образования старого сухостоя \_\_\_\_\_ ;

основная причина повреждения древесины Пожар 2016 года .

Дата проведения обследований 15.09.2017 .

Исполнитель работ по проведению лесопатологического обследования:

Ф.И.О. Помаскин А.П. Подпись 

- 
- \* Раздел включается в акт в случае проведения лесопатологического обследования инструментальным способом.
  - \* Раздел включается в акт в случае проведения лесопатологического обследования инструментальным способом.
  - \* Раздел включается в акт в случае проведения лесопатологического обследования инструментальным способом.
  - \* Раздел включается в акт в случае проведения лесопатологического обследования инструментальным способом.

### 3. Инструментальное обследование аварийных деревьев.\*

3.1. Координаты расположения аварийного дерева: \_\_\_\_\_ - \_\_\_\_\_.

3.2. Структурные изъяны, характеризующие аварийность дерева: \_\_\_\_\_ - \_\_\_\_\_.

3.3. Порода \_\_\_\_\_ - \_\_\_\_\_, диаметр, см \_\_\_\_\_ - \_\_\_\_\_,  
высота, м \_\_\_\_\_ - \_\_\_\_\_, возраст, лет \_\_\_\_\_ - \_\_\_\_\_.

### ЗАКЛЮЧЕНИЕ

С целью предотвращения негативных процессов или снижения ущерба от их воздействия:

Вид мероприятия	Запас дерева, куб. м	Порода	Сроки проведения
-	-	-	-
-	-	-	-

Ведомость перечета аварийных деревьев, назначенных в рубку, прилагается (приложение 4 к Акту).

Мероприятия, необходимые для предупреждения повреждения или поражения смежных деревьев:

\_\_\_\_\_  
\_\_\_\_\_  
\_\_\_\_\_  
\_\_\_\_\_.

Дата проведения обследований \_\_\_\_\_ 15.09.2017 \_\_\_\_\_.

Исполнитель работ по проведению лесопатологического обследования:

Ф.И.О. \_\_\_\_\_ Помаскин А.П. \_\_\_\_\_ Подпись \_\_\_\_\_ 

\* Раздел включается в акт в случае проведения лесопатологического обследования аварийных деревьев инструментальным способом.



ТО	2000	146	41	2,1	защитные полосы	защитные	1,9	8	С	150	14	20	сф	0,5	5	100	
								1	К	150	15	20					
								1	Б	90	10	10					
Ф		146	41	2,1	защитные	4	1,9	7	С	150	19	28	сф	0,7	5	95,3	1
					вдоль			2	К	150	16	20				25,72	
					автодо			1	Б	90	16	20				11,08	
					роги												

Примечание:

ТО - таксационные описания

Ф - фактическая характеристика лесного насаждения

Исполнитель работ по проведению лесопатологического обследования:

Ф.И.О. \_\_\_\_\_ Подпись \_\_\_\_\_



Результаты проведения лесопатологического обследования лесных насаждений за сентябрь 20 17 г.  
(месяц)

Субъект Российской Федерации Томская область . Лесничество (лесопарк) Верхнекетское  
Участковое лесничество Ягоднинское . Урочище (лесная дача) Ягоднинское

Номер квартала	Номер выдела	Площадь выдела, га	Целевое назначение лесов	Категория защитных лесов	Номер лесопатологического выдела	Площадь лесопатологического выдела, га	Таксационная характеристика лесного насаждения								Число деревьев на пробе, шт.	Распределение деревьев по категориям состояния, % от запаса										Признаки повреждения деревьев	Доля поврежденных деревьев, %	Причина ослабления, повреждения	Подлежит рубке, %	Назначенные мероприятия				
							состав	порода	возраст	средняя высота, м	средний диаметр, см	тип леса	полнота	бонитет		запас, куб. м/га	без признаков ослабления	ослабленные	сильно ослабленные	уыхающие	свежий сухостой	старый сухостой	свежий ветровал	старый ветровал	свежий бурелом					старый бурелом	аварийные деревья	вид	площадь, га	
146	38	2,8	3	5	1	2,8	7	8	9	10	11	12	13	14	15	16	17	18	19	20	21	22	23	24	25	26	27	28	29	30	31	32	33	34
				защитные	1			1	Б	90	16	20				7	0	0	0	0	0	0	0	100	0	0	0	0	304,	-	865	100		
146	39	6,1	3	осы	2	5		2	Б	90	16	20				114	0	0	0	6,6	24	0	0	70	0	0	0	0	314	-		100	ССР	5
				вдоль				6	К	270	18	24	мш	0,4	4	111	62	0	0	0	0	0	100	0	0	0	0	0	0	-				
146	40	4,1	3	автодор	3	3,2		3	Е	130	13	16				13	28	0	0	45,1	19	0	36	0	0	0	0	0	0	-	100	ССР	3,2	
				ог				1	П	130	13	16				13	29	0	0	29,8	41	0	29	0	0	0	0	0	-					





**Результаты проведения лесопатологического обследования в лесных насаждениях,  
повреждённых вредителями леса (хвое-листогрызущими) за Сентябрь 20 17 г.**  
(месяц)

Субъект Российской Федерации Томская область . Лесничество (лесопарк) Верхнекетское  
Участковое лесничество Ягоднинское . Урочище (лесная дача) Ягоднинское

1	2	3	4	5	6	7	Таксационная характеристика лесного насаждения								17	18	Распределение деревьев по степени объедания кроны, % от числа стволов				Назначенные мероприятия				
							8	9	10	11	12	13	14	15			16	19	20	21	22	23	24	25	26
Номер квартала	Номер выдела	Площадь выдела, га	Целевое назначение лесов	Категория защитных лесов	Номер лесопатологического выдела	Площадь лесопатологического выдела, га	состав	порода	Возраст	средняя высота, м	средний диаметр, см	тип леса	полнота	бонитет	запас, куб. м/га	Вид вредителя	Доля повреждённых деревьев, % от количества	до 25	26 - 49	50 - 75	более 75	Фаза развития вредителя	вид	площадь, га	Сроки проведения
-	-	-	-	-	-	-	8	9	10	11	12	13	14	15	16	17	18	19	20	21	22	23	24	25	26

Показатели, не соответствующие таксационному описанию, отмечаются «\*».  
Исполнитель работ по проведению лесопатологического обследования:

Ф.И.О. Помаскин А.П. Подпись 

Дата составления документа 15.09.2017 Телефон \_\_\_\_\_

**Результаты проведения лесопатологического обследования лесных насаждений  
с использованием авиационных средств**

Субъект Российской Федерации \_\_\_\_\_ Томская область \_\_\_\_\_ Лесничество (лесопарк) \_\_\_\_\_ Верхнекетское  
 Участковое лесничество \_\_\_\_\_ Ягоднинское \_\_\_\_\_ Урочище (лесная дача) \_\_\_\_\_ Ягоднинское  
 Государственный и регистрационный знаки летательного аппарата \_\_\_\_\_  
 Изготовитель, тип летательного аппарата \_\_\_\_\_  
 Серийный идентификационный номер воздушного судна \_\_\_\_\_  
 Дата вылета \_\_\_\_\_ Местное время вылета \_\_\_\_\_ Пункт вылета \_\_\_\_\_ Время полёта \_\_\_\_\_

Номер квартала	Номер вылета	Номер лесопатологического вылета	Площадь лесопатологического вылета, га	Перечень таксационных выделов, входящих в лесопатологический выдел	Повреждаемая порода	Доля усыхающих и погибших деревьев, %								Степень повреждения полога, %		Тип распределения поврежденных (погибших) деревьев (равномерное, групповое, куртинное, сплошное усыхание (повреждение))	Причина повреждения	Назначенные мероприятия			
						усыхающие	свежий сухостой	старый сухостой	свежий ветровал	10	11	12	13	14	15			16	лфолация	лхромация	вид
1	2	3	4	5	6	7	8	9	10	11	12	13	14	15	16	17	18	19	20	21	
-	-	-	-	-	-	-	-	-	-	-	-	-	-	-	-	-	-	-	-	-	-

Исполнитель работ по проведению лесопатологического обследования:

Ф.И.О. \_\_\_\_\_ Помаскин А.П. \_\_\_\_\_ Подпись \_\_\_\_\_

Дата составления документа 15.09.2017 \_\_\_\_\_ Телефон \_\_\_\_\_



### Ведомость перечета деревьев, назначенных в рубку

ВРЕМЕННАЯ ПРОБНАЯ ПЛОЩАДЬ № 1

Субъект Российской Федерации Томская область

Лесничество (лесопарк) Верхнекетское . Квартал 146 . Выдел 38 .

Площадь 2,8 га, \_\_\_\_\_ .

Номер очага вредных организмов \_\_\_\_\_ . Размер пробной площади 2,8 га.

Таксационная характеристика:

тип леса бсф ; состав 9С1Б ; возраст 140 ; бонитет 5 ;

полнота 0,5 ; запас на га 119,7 ; возобновление подрост отсутствует .

Время и причина ослабления лесного насаждения: \_\_\_\_\_  
причина пожар 2016 года

865 лесной пожар низовой сильной интенсивности.

Тип очага вредных организмов: эпизодический, хронический (подчеркнуть).

Фаза развития очага вредных организмов: начальная, нарастания численности, собственно вспышка, кризис (подчеркнуть).

Состояние лесного насаждения, намечаемые мероприятия:

неудовлетворительное состояние, сплошные санитарные рубки (ССР)

Исполнитель работ по проведению лесопатологического обследования:

Ф.И.О. Помаскин А.П. Подпись 

Дата составления документа 15.09.2017 Телефон \_\_\_\_\_

## ВЕДОМОСТЬ ПЕРЕЧЕТА ДЕРЕВЬЕВ

Порода: Сосна

Ступени толщины см	Количество деревьев по категориям состояния, шт.																Всего деревьев по ступеням толщины	
	I	II	III	IV		V		VI			ветровал, бурелом			аварийные деревья			шт.	в том числе подлежат рубке, %
				НЗ	З	НЗ	З	НЗ	З	О	НЗ	З	О	НЗ	З	О		
1	2	3	4	5	6	7	8	9	10	11	12	13	14	15	16	17	18	19
8						3					26						29	100
12				5		12					81						98	100
16				7		22					103						132	100
20				12		23					187						222	100
24				6		18					203						227	100
28						14					114						128	100
32						7					64						71	100
36																		
40																		
44																		
Итого, %				3,3		11					86							100

Примечание: НЗ - незаселенное, З - заселенное, О - отработанное вредителями.

## ВЕДОМОСТЬ ПЕРЕЧЕТА ДЕРЕВЬЕВ

Порода: Береза

Ступени толщины см	Количество деревьев по категориям состояния, шт.																Всего деревьев по ступеням толщины	
	I	II	III	IV		V		VI			ветровал, бурелом			аварийные			шт.	в том числе подлежат рубке, %
				НЗ	З	НЗ	З	НЗ	З	О	НЗ	З	О	НЗ	З	О		
1	2	3	4	5	6	7	8	9	10	11	12	13	14	15	16	17	18	19
8											27						27	100
12											44						44	100
16											49						49	100
20											18						18	100
24											11						11	100
28											6						6	100
32																		
36																		
40																		
44																		
48																		
52																		
56																		
60																		
Итого, %											100							100

Примечание: НЗ - незаселенное, З - заселенное, О - отработанное вредителями.

**Ведомость перечета деревьев, назначенных в рубку**

ВРЕМЕННАЯ ПРОБНАЯ ПЛОЩАДЬ № 2

Субъект Российской Федерации Томская область .

Лесничество (лесопарк) Верхнекетское . Квартал 146 . Выдел 39 .

Площадь 5 га, \_\_\_\_\_ .

Номер очага вредных организмов \_\_\_\_\_ . Размер пробной площади 0,4 га.

Таксационная характеристика:

тип леса бсф ; состав 8С2Б ; возраст 140 ; бонитет 5 ;

полнота 0,6 ; запас на га 139,3 ; возобновление подрост отсутствует .

Время и причина ослабления лесного насаждения: причина пожар 2016 года

865 лесной пожар низовой сильной интенсивности.

Тип очага вредных организмов: эпизодический, хронический (подчеркнуть).

Фаза развития очага вредных организмов: начальная, нарастания численности, собственно

Состояние лесного насаждения, намечаемые мероприятия:

неудовлетворительное состояние, сплошные санитарные рубки (ССР)

Исполнитель работ по проведению лесопатологического обследования:

Ф.И.О. Помаскин А.П. Подпись 

Дата составления документа 15.09.2017 Телефон \_\_\_\_\_

## ВЕДОМОСТЬ ПЕРЕЧЕТА ДЕРЕВЬЕВ

Порода: Сосна

Ступени толщины см	Количество деревьев по категориям состояния, шт.																Всего деревьев по ступеням толщины	
	I	II	III	IV		V		VI			ветровал, бурелом			аварийные деревья			шт.	в том числе подлежат рубке, %
				НЗ	З	НЗ	З	НЗ	З	О	НЗ	З	О	НЗ	З	О		
1	2	3	4	5	6	7	8	9	10	11	12	13	14	15	16	17	18	19
8							2					8					10	100
12				2			4					12					18	100
16				3			7					23					33	100
20				2			6					21					29	100
24				3			5					15					23	100
28				1			4					11					16	100
32							4					7					11	100
36												3					3	100
Итого, %				7,7			22					70						100

Примечание: НЗ - незаселенное, З - заселенное, О - отработанное вредителями.

## ВЕДОМОСТЬ ПЕРЕЧЕТА ДЕРЕВЬЕВ

Порода: Береза

Ступени толщины см	Количество деревьев по категориям состояния, шт.																Всего деревьев по ступеням толщины	
	I	II	III	IV		V		VI			ветровал, бурелом			аварийные деревья			шт.	в том числе подлежат рубке, %
				НЗ	З	НЗ	З	НЗ	З	О	НЗ	З	О	НЗ	З	О		
1	2	3	4	5	6	7	8	9	10	11	12	13	14	15	16	17	18	19
8												11					11	100
12												18					18	100
16												24					24	100
20												11					11	100
24												7					7	100
28												2					2	100
32																		
36																		
Итого, %												100						100

Примечание: НЗ - незаселенное, З - заселенное, О - отработанное вредителями.

**Ведомость перчета деревьев, назначенных в рубку**

ВРЕМЕННАЯ ПРОБНАЯ ПЛОЩАДЬ № 3

Субъект Российской Федерации Томская область .

Лесничество (лесопарк) Верхнекетское . Квартал 146 . Выдел 40 .

Площадь 3,2 га, \_\_\_\_\_ .

Номер очага вредных организмов \_\_\_\_\_ . Размер пробной площади 0,25 га.

Таксационная характеристика:

тип леса мш ; состав 6К1Е1П2Б+С ; возраст 270 ; бонитет 4 ;

полнота 0,4 ; запас на га 171,9 ; возобновление подрост отсутствует .

Время и причина ослабления лесного насаждения: причина пожар 2016 года

865 лесной пожар низовой сильной интенсивности.

Тип очага вредных организмов: эпизодический, хронический (подчеркнуть).

Фаза развития очага вредных организмов: начальная, нарастания численности, собственно

Состояние лесного насаждения, намечаемые мероприятия:

неудовлетворительное состояние, сплошные санитарные рубки (ССР)

Исполнитель работ по проведению лесопатологического обследования:

Ф.И.О. Помаскин А.П. Подпись 

Дата составления документа 15.09.2017 Телефон \_\_\_\_\_



## ВЕДОМОСТЬ ПЕРЕЧЕТА ДЕРЕВЬЕВ

Порода: Кедр

Ступени толщины см	Количество деревьев по категориям состояния, шт.																Всего деревьев по ступеням толщины	
	I	II	III	IV		V		VI			ветровал, бурелом			аварийные деревья			шт.	в том числе подлежат рубке, %
				НЗ	З	НЗ	З	НЗ	З	О	НЗ	З	О	НЗ	З	О		
1	2	3	4	5	6	7	8	9	10	11	12	13	14	15	16	17	18	19
8				1							4						5	100
12				1		1					4						6	100
16				3			2				2	7					14	100
20				4		1						2					7	100
24				5		1	1					2					9	100
28				2		1					1	1					5	100
32				2		1	1				1	2					7	100
36				3								1					4	100
40												2					2	100
44				1													1	100
48				1		1											2	100
Итого, %				37		9,7	6,5				19	27						100

Примечание: НЗ - незаселенное, З - заселенное, О - отработанное вредителями.

Оборотная сторона

## ВЕДОМОСТЬ ПЕРЕЧЕТА ДЕРЕВЬЕВ

Порода: Сосна

Ступени толщины см	Количество деревьев по категориям состояния, шт.																Всего деревьев по ступеням толщины	
	I	II	III	IV		V		VI			ветровал, бурелом			аварийные деревья			шт.	в том числе подлежат рубке, %
				НЗ	З	НЗ	З	НЗ	З	О	НЗ	З	О	НЗ	З	О		
1	2	3	4	5	6	7	8	9	10	11	12	13	14	15	16	17	18	19
8																		
12																		
16												1						100
20																		
24																		
28																		
32												3						100
36																		
40																		
44																		
48																		
Итого, %												100						100

Примечание: НЗ - незаселенное, З - заселенное, О - отработанное вредителями.

## ВЕДОМОСТЬ ПЕРЕЧЕТА ДЕРЕВЬЕВ

Порода: Ель

Ступени толщины см	Количество деревьев по категориям состояния, шт.															Всего деревьев по ступеням толщины		
	I	II	III	IV		V		VI			ветровал, бурелом			аварийные деревья			шт.	в том числе подлежат рубке, %
				НЗ	З	НЗ	З	НЗ	З	О	НЗ	З	О	НЗ	З	О		
1	2	3	4	5	6	7	8	9	10	11	12	13	14	15	16	17	18	19
8				2		3		1	1			1					8	100
12						1	2				1	2					6	100
16				5		2					1	3					11	100
20						1											1	100
24				1													1	100
28				1													1	100
32																	1	100
36																		
40																		
44																		
48																		
Итого, %				32	25	7,1	3,6	3,6	3,6		7,1	21						100

Примечание: НЗ - незаселенное, З - заселенное, О - отработанное вредителями.

## ВЕДОМОСТЬ ПЕРЕЧЕТА ДЕРЕВЬЕВ

Порода: Пихта

Ступени толщины см	Количество деревьев по категориям состояния, шт.															Всего деревьев по ступеням толщины		
	I	II	III	IV		V		VI			ветровал, бурелом			аварийные деревья			шт.	в том числе подлежат рубке, %
				НЗ	З	НЗ	З	НЗ	З	О	НЗ	З	О	НЗ	З	О		
1	2	3	4	5	6	7	8	9	10	11	12	13	14	15	16	17	18	19
8				2		2					2						6	100
12				3		5					2						10	100
16				1		2					2						5	100
20				3		2					1						6	100
24						1					1						2	100
28																		
32																		
36																		
40																		
44																		
48																		
Итого, %				31		41					28							100

Примечание: НЗ - незаселенное, З - заселенное, О - отработанное вредителями.

## ВЕДОМОСТЬ ПЕРЕЧЕТА ДЕРЕВЬЕВ

Порода: Береза

Ступени толщины см	Количество деревьев по категориям состояния, шт.																Всего деревьев по ступеням толщины		
	I	II	III	IV		V		VI			ветровал, бурелом			аварийные деревья			шт.	в том числе подлежат рубке, %	
				НЗ	З	НЗ	З	НЗ	З	О	НЗ	З	О	НЗ	З	О			
1	2	3	4	5	6	7	8	9	10	11	12	13	14	15	16	17	18	19	
8																			
12				2		1					3						6	100	
16				2		2					3						7	100	
20				1		1											2	100	
24				2		4											6	100	
28				1							2						3	100	
32				1													1	100	
36																			
40																			
44																			
48																			
Итого, %				36		32					32							100	

Примечание: НЗ - незаселенное, З - заселенное, О - отработанное вредителями.

**Ведомость перечета деревьев, назначенных в рубку**

ВРЕМЕННАЯ ПРОБНАЯ ПЛОЩАДЬ № 4

Субъект Российской Федерации Томская область

Лесничество (лесопарк) Верхнекетское. Квартал 146. Выдел 41

Площадь 1,9 га, \_\_\_\_\_.

Номер очага вредных организмов \_\_\_\_\_. Размер пробной площади 1,9 га.

Таксационная характеристика:

тип леса сф; состав 7С2К1Б; возраст 150; бонитет 5;

полнота 0,7; запас на га 132,1; возобновление подрост отсутствует.

Время и причина ослабления лесного насаждения: причина пожар 2016 года

865 лесной пожар низовой сильной интенсивности.

Тип очага вредных организмов: эпизодический, хронический (подчеркнуть).

Фаза развития очага вредных организмов: начальная, нарастания численности, собственно

Состояние лесного насаждения, намечаемые мероприятия:

неудовлетворительное состояние, сплошные санитарные рубки (ССР)

Исполнитель работ по проведению лесопатологического обследования:

Ф.И.О. Помаскин А.П. Подпись 

Дата составления документа 15.09.2017 Телефон \_\_\_\_\_

## ВЕДОМОСТЬ ПЕРЕЧЕТА ДЕРЕВЬЕВ

Порода: Кедр

Ступени толщины см	Количество деревьев по категориям состояния, шт.																Всего	
	I	II	III	IV		V		VI			ветровал,			аварийные			шт.	в том числе
				НЗ	З	НЗ	З	НЗ	З	О	НЗ	З	О	НЗ	З	О		
1	2	3	4	5	6	7	8	9	10	11	12	13	14	15	16	17	18	19
8				7		2					3	8					20	100
12				4		7	1				4	17					33	100
16				6		8	2				21	14					51	100
20				2		2	2				4	5					15	100
24				7		11	3				5	8					34	100
28						6					3	8					17	100
32				2		8	1				2	2					15	100
36																		
40																		
44																		
48																		
Итого, %				15		24	4,9				23	34						100

Примечание: НЗ - незаселенное, З - заселенное, О - отработанное вредителями.

Оборотная сторона

## ВЕДОМОСТЬ ПЕРЕЧЕТА ДЕРЕВЬЕВ

Порода: Сосна

Ступени толщины см	Количество деревьев по категориям состояния, шт.																Всего	
	I	II	III	IV		V		VI			ветровал,			аварийные			шт.	в том числе
				НЗ	З	НЗ	З	НЗ	З	О	НЗ	З	О	НЗ	З	О		
1	2	3	4	5	6	7	8	9	10	11	12	13	14	15	16	17	18	19
8																		
12				4							4						8	100
16				5							18						23	100
20				19		4	7				4						34	100
24				68		13	4				27						112	100
28				36		4					15						55	100
32				36		3					17						56	100
36				22		3	1				8						34	100
40				4							2						6	100
44											1						1	100
48																		
Итого, %				59		8,2	3,6				29							100

Примечание: НЗ - незаселенное, З - заселенное, О - отработанное вредителями.

## ВЕДОМОСТЬ ПЕРЕЧЕТА ДЕРЕВЬЕВ

Порода: Береза

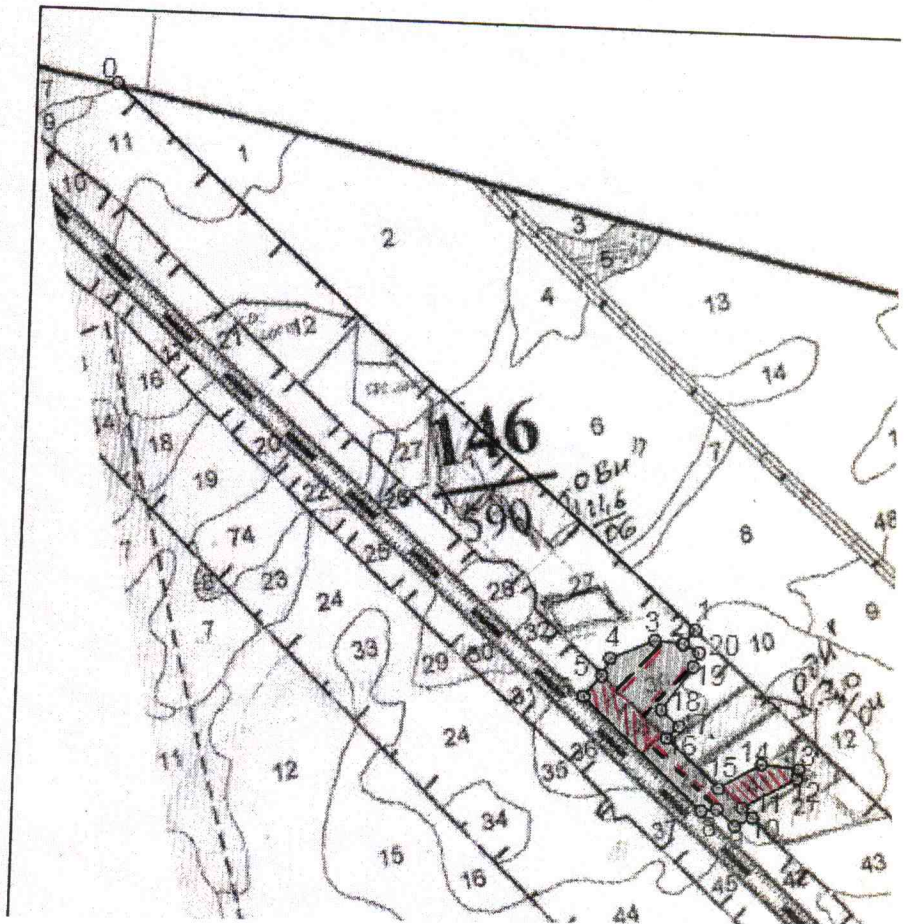
Ступени толщины см	Количество деревьев по категориям состояния, шт.																Всего	
	I	II	III	IV		V		VI			ветровал,			аварийные			шт.	в том числе
				НЗ	З	НЗ	З	НЗ	З	О	НЗ	З	О	НЗ	З	О		
1	2	3	4	5	6	7	8	9	10	11	12	13	14	15	16	17	18	19
8											8						8	100
12				4		5					9						18	100
16				7		8					6						21	100
20				6		11					12						29	100
24				12		4					2						18	100
28				3		5					2						10	100
32																		
36																		
40																		
44																		
48																		
Итого, %				31		32					38							100

Примечание: НЗ - незаселенное, З - заселенное, О - отработанное вредителями.



### Абрис участка

М 1:10000





№ выдела	Ленты (круговой площадки) перечета				
	№ ленты (площадки)	длина, м	ширина, м	радиус, м	площадь, га
39		200	10		0,2
39		200	10		0,2
40		250	10		0,25

Номера точек	Координаты	Румбы линий	Длина, м
0-1		ЮВ-49	2600
1-2		ЮЗ-39	60
2-3		СЗ-85	94
3-4		ЮЗ-66	158
4-5		ЮЗ-24	61
5-6		ЮЗ-39	91
6-7		ЮВ-48	537
7-8		СВ-82	52
8-9		ЮВ-48	82
9-10		СВ-62	65
10-11		СЗ-48	47
11-12		СВ-60	205
12-13		СВ-10	30
13-14		СЗ-84	125
14-15		ЮЗ-59	163
15-16		СЗ-48	237



16-17		СВ-45	56
17-18		СЗ-49	80
18-19		СВ-35	175
19-20		СВ-21	49
20-2		СЗ-64	60

Условные обозначения:

 лента перече́та  
 сплошной перече́т

Исполнитель работ по проведению лесопатологического обследования:

Ф.И.О. Помаскин А.П. Подпись 

Дата составления документа 15.09.2017 Телефон \_\_\_\_\_

**ЛИСТОК СИГНАЛИЗАЦИИ  
О ВЫЯВЛЕНИИ ПОВРЕЖДЕНИЙ НАСАЖДЕНИЙ НАСЕКОМЫМИ, БОЛЕЗНЯМИ  
И ДРУГИМИ НЕБЛАГОПРИЯТНЫМИ ФАКТОРАМИ**

1. Место выявления повреждений

Ягоднинское урочище, Ягоднинское участковое

(урочище, уч. лесничество, квартал, выдел)

лесничество квартал 146 выдела 38,39,40,41.

2. Что обнаружено горельник 2016 года.

(ветровал, бурелом, горельник, объедание, свежий сухостой, пожелтение хвои или листвы,

наличие большого количества личинок на дереве, и другое и т.п.)

3. Повреждена древесная порода кедр, ель, береза, пихта, сосна.

4. Примерная площадь повреждения 12,9 га.

5. Сообщил (должность, Ф.И.О.) Инженер охраны и защиты леса Верхнекетского лесничества  
Помаскин А.П.

6. Контактный телефон (адрес)

 Подпись.

14.09.2017 Дата.



АКТ № 45  
о лесном пожаре № 45

2016 года "02 августа" настоящий акт составил  
Главный лесничий Верхнекетского лесничества Буданов Вячеслав Ильич  
(должность, фамилия, имя и отчество составителя акта)

(должности, фамилии, имена и отчества присутствующих)

о нижеследующем:

1. " 23 " 07 2016 года " 00 " часов " 05 " минут был обнаружен  
лесной пожар л-во Верхнекетское, уч. л-во Ягоднинское, ур-ще Ягоднинское  
(указать, где был обнаружен пожар - квартал, выдел,  
в кв № 146 наземная зона  
расстояние от ближайшего населенного пункта (какого) или от дороги,

реки (название) на лесосеке или на месте работы предприятия, организации (какой))

2. Пожар обнаружен: (указать - с пожарной вышки, находящейся в \_\_\_\_\_ квартале,

с патрульного самолета или вертолета и какого оперативного отделения.

Если пожар был обнаружен должностным лицом, осуществляющим федеральный

государственный пожарный надзор в лесах или иным лицом - указать должность, фамилию, имя,

отчество и место жительства)

3. Площадь пожара в момент обнаружения 23 га  
(указывается площадь пожара в гектарах

на основании донесения от патрульной авиации или сообщения лица, обнаружившего пожар)

4. Сообщение (донесение патрульной авиации) получено

(указать дату и время получения сообщения или донесения о пожаре и кем

оно получено - лесничеством (каким))

5. На месте возникновения пожара обнаружено Не обнаружено  
(указать, что обнаружено (остатки костра, сельхозпал и т.п.), что может

способствовать установлению причин и виновника лесного пожара)

6. Причина возникновения пожара: гроза

(указать установленную или предполагаемую причину лесного пожара.

Если имело место нарушение Правил пожарной безопасности в лесах – время совершения

нарушения и в чем оно выразилось)

7. Виновники возникновения пожара \_\_\_\_\_  
(указать фамилию, имя, отчество лица или лиц,

виновных в возникновении пожара, место работы, должности и их место жительства).

В тех случаях, когда виновники на месте пожара не были обнаружены,

указываются данные, необходимые для расследования в целях выявления виновников)

8. Тушение пожара начато "23" 07. 2016 г. "00" часов "05" минут.

9. Площадь пожара в гектарах 1011 га.

ЛЮДИЛА ВЕГНА  
 ИНЖЕНЕР 03Л  
 ПСМАСКИН А П

Вид пожара	Насаждений средневозрастных, приспевающих, спелых и перестойных			Культур	Молодняков естественного происхождения	Горельников прошлых лет	Редин и не покрыт. лесом площадей	Итого лесной площади	Не-лесной площади
	преобладающая порода	пройденная пожаром площадь							
		всего	в т.ч. насаждений, из которых возможна реализация древесины						
1	2	3	4	5	6	7	8	9	10
Низовой устойчивый сильной интенсивности	К,С, Б,Ос	911,2	911,2		99,8		27	1011	
		911,2	911,2		99,8		27	1011	

(Заполняется на основе натурального обследования или по данным оперативных отделений авиационной охраны лесов)

10. Лесной пожар ликвидирован "25" 07 2016 г. "20" час. "00" минут  
 7 ПХС, 12 МЧС, 5 привлеченных, 2 бульдозера, 2 а/м, 1 ПМ ОГАУ «Верхнекетский лесхоз»

(указать кем): парашотно-пожарной, авиапожарной командой,

привлеченными рабочими других предприятий, населением и т.д.)

11. На тушении пожара отработано:

а)

12. Применявшиеся способы и средства по тушению пожара

Заливание водой из РЛЮ пожарных автоцистерн, устройство мин/полосы, засыпка грунтом из  
 (захлестывание, окопка, заливание водой из ранцевых опрыскивателей,  
приямков

пожарных автоцистерн, с помощью мотопомп, при помощи химикатов и т.п.)

13. Принятые меры к окарауливанию пожара

14. Ответственное лицо за окарауливание

(должность, место работы, фамилия, имя и отчество)

15. Потери в результате пожара:

а) древесины на корню – 3562,3 куб.м, на сумму 376809 руб.

б) заготовленной лесопродукции \_\_\_\_\_ м<sup>3</sup>, на сумму \_\_\_\_\_ руб.

в) зданий, сооружений, машин, оборудования и др. имущества (указать наименование, количество и стоимость) \_\_\_\_\_

г) стоимость работ по очистке территории \_\_\_\_\_  
 (на всей площади, пройденной пожаром)

д) стоимость лесовосстановительных работ 2413743,8 руб.  
 (на площадях культур и молодняков естественного происхождения)


е) стоимость работ по тушению пожара – 338222,06 руб.

ж) общая сумма ущерба 3128774,6 руб.

16. Должность, фамилия, имя и отчество лица, руководившего тушением пожара:

17. К акту прилагаются:

1. Пояснительная записка.

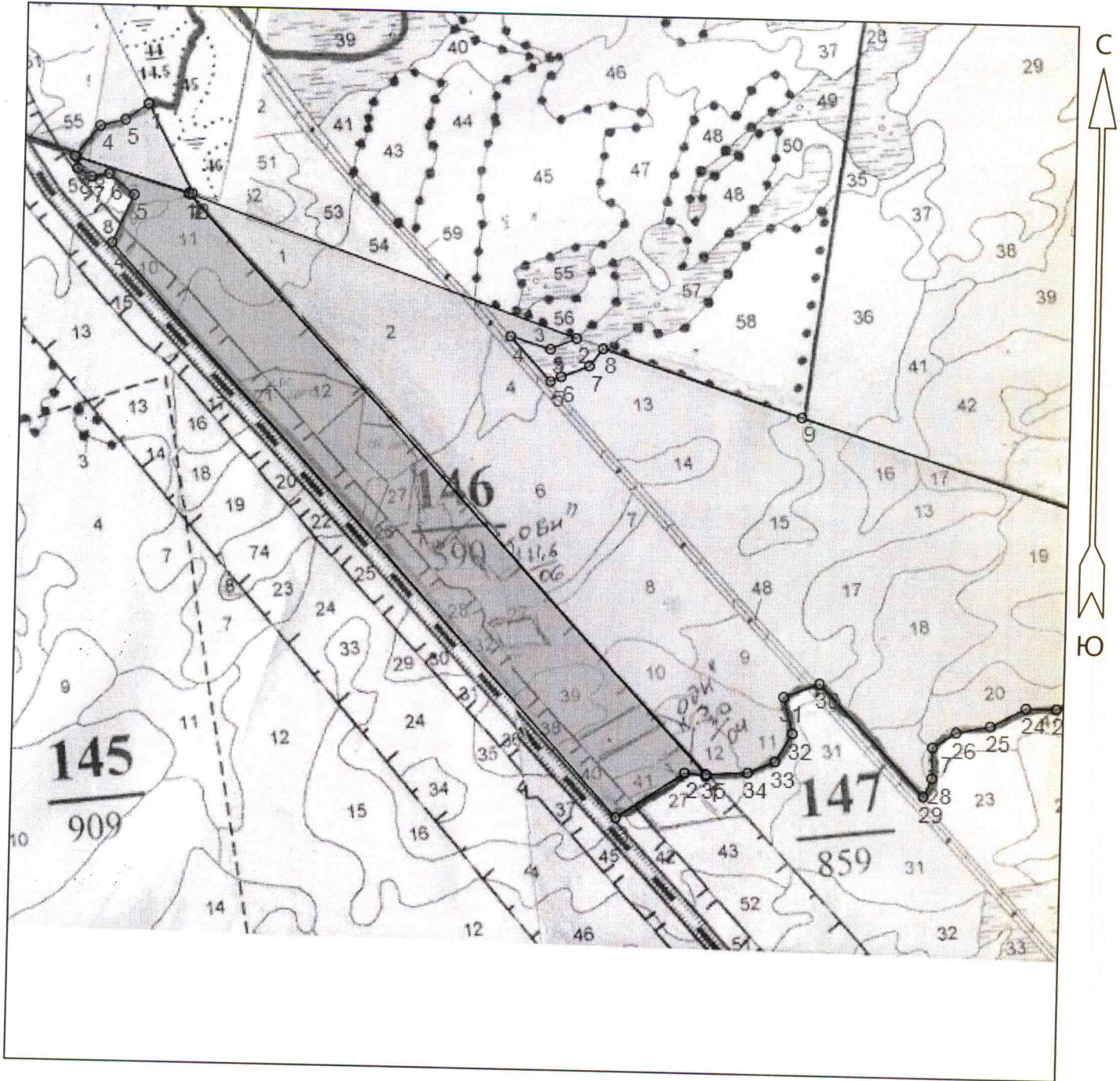
Составитель акта Главный лесничий Верхнекетского лесничества  Буданов В.И.  
 (должность, место работы, фамилия, имя, отчество и подпись)

# СХЕМА

лесного пожара № 45

Местоположение: Томская область, Верхнекетский район, Верхнекетское лесничество, Ягоднинское участковое лесничество, урочище "Ягоднинское" квартал 146 выделы 6-12,21,26-28,38-41

КОПИЯ ВЕРНА  
ИНЖЕНЕР ОЗЛ  
ПАСКИН А. П.



Общая площадь: 130.0 га  
Эксплуатационная площадь: 130.0 га  
Масштаб: 1 : 25000  
Выполнил:

Условные обозначения:

Площадь, пройденная пожаром

Линии перече́та

Семенные куртины

№№	Направление	Румб	Длина, м	
10 - 1		ЮВ	43°	3260.9
1 - 2	СЗ	82°	90.3	
2 - 3	ЮЗ	55°	345.3	
3 - 4	СЗ	42°	3211.1	
4 - 5	СВ	24°	219.4	
5 - 6	СЗ	51°	137.4	
6 - 7	ЮЗ	79°	76.6	
7 - 8	СЗ	61°	69.4	
8 - 9	СЗ	5°	47.3	
9 - 10	ЮВ	73°	504.6	

Для служебного пользования  
Инв. № 434 Экз. №

Федеральная служба лесного хозяйства России  
ЗАПАДНО-СИБИРСКОЕ ГОСУДАРСТВЕННОЕ ЛЕСОУСТРОИТЕЛЬНОЕ ПРЕДПРИЯТИЕ  
(ЗАПСИБЛЕСПРОЕКТ)

Томская аэрофотолесоустроительная экспедиция

## ТАКСАЦИОННОЕ ОПИСАНИЕ

ЯГОДНИНСКОГО ЛЕСНИЧЕСТВА  
ЛЕСХОЗА "ВИССАРИОНОВ БОР"  
Управления лесами Томской области

Книга 5  
Кварталы 141-177

Начальник партии

А.И.Вохмянин

КОПИЯ ВЕРНА  
ИНЖЕНЕР ОЗД  
ПЕМСКИН А. П.

Томск 2000

















### ВЕДОМОСТЬ ПЕРЕЧЕТА ДЕРЕВЬЕВ

Порода: Берёза      Кв. 146      Выд. 40

Разряд высот 5      лес. потолок. выд. 3

Ступени толщины, см	Количество деревьев по категориям состояния, шт.															Всего деревьев по ступеням толщины				
	I	II	III	IV		V		VI			ветровал, бурелом			аварийные деревья			Всего деревье в по ступеня м толщин ы, шт.	в т.ч. подлеж ат рубке, шт.	в т.ч. т рубке, %	
				НЗ	З	НЗ	З	НЗ	З	О	НЗ	З	О	НЗ	З	О				
8																				
12																				
16				2		1												0	0	#ДЕЛО!
20				2		2												6	6	100,0
24				1		1												7	7	100,0
28				2		4												2	2	100,0
32				1														6	6	100,0
36				1														3	3	100,0
40																		1	1	100,0
44																		0	0	#ДЕЛО!
48																		0	0	#ДЕЛО!
52																		0	0	#ДЕЛО!
56																		0	0	#ДЕЛО!
60																		0	0	#ДЕЛО!
Итого, шт	0	0	0	9	0	8	0	0	0	0	8	0	0				25	25	100,0	
Итого, %	0,0	0,0	0,0	36,0	0,0	32,0	0,0	0,0	0,0	0,0	32,0	0,0	0,0				шт.	шт.	%	
Итого, м <sup>3</sup>	0,0	0,0	0,0	2,6	0,0	2,1	0,0	0,0	0,0	0,0	1,7	0,0	0,0				6	6,4	100,0	
Итого, %	0,0	0,0	0,0	41,2	0,0	32,4	0,0	0,0	0,0	0,0	26,5	0,0	0,0				м <sup>3</sup>	м <sup>3</sup>	%	

### ВЕДОМОСТЬ ПЕРЕЧЕТА ДЕРЕВЬЕВ

Порода: Осина      Кв.      Выд.

Разряд высот 4      лес. потолок. выд. 3

Ступени толщины, см	Количество деревьев по категориям состояния, шт.															Всего деревьев по ступеням толщины				
	I	II	III	IV		V		VI			ветровал, бурелом			аварийные деревья			Всего деревье в по ступеня м толщин ы, шт.	в т.ч. подлеж ат рубке, шт.	в т.ч. т рубке, %	
				НЗ	З	НЗ	З	НЗ	З	О	НЗ	З	О	НЗ	З	О				
8																				
12																				
16																				
20																				
24																				
28																				
32																				
36																				
40																				
44																				
48																				
52																				
56																				
60																				
64																				
68																				
Итого, шт	0	0	0	0	0	0	0	0	0	0	0	0	0	0	0	0	0	0	0	#ДЕЛО!
Итого, %	#####	#####	#####	#####	#####	#####	#####	#####	#####	#####	#####	#####	#####	#####	#####	#####	#####	шт.	шт.	%
Итого, м <sup>3</sup>	0,0	0,0	0,0	0,0	0,0	0,0	0,0	0,0	0,0	0,0	0,0	0,0	0,0	0,0	0,0	0,0	0	0,0	0	#ДЕЛО!
Итого, %	#####	#####	#####	#####	#####	#####	#####	#####	#####	#####	#####	#####	#####	#####	#####	#####	#####	м <sup>3</sup>	м <sup>3</sup>	%

**ВЕДОМОСТЬ ПЕРЕЧЕТА ДЕРЕВЬЕВ**

Порода: Кедр      Кв. 146      Выд. 41      лес. потолог. выд. 4

Ступени толщины, см	Количество деревьев по категориям состояния, шт.															Всего деревьев по ступеням толщины						
	Разряд высот			IV			V			VI			ветровал, бурелом			аварийные деревья			Всего деревье в по ступеня м	в т.ч. подлеж ат рубке, шт.	в т.ч. подлежа т рубке, %	
	I	II	III	НЗ	З	О	НЗ	З	О	НЗ	З	О	НЗ	З	О	НЗ	З	О				
8				7			2						3	8						20	20	100,0
12				4			7	1					4	17						33	33	100,0
16				6			8	2					21	14						51	51	100,0
20				2			2	2					4	5						15	15	100,0
24				7			11	3					5	8						34	34	100,0
28							6						3	8						17	17	100,0
32				2			8	1					2	2						15	15	100,0
36																				0	0	#ДЕЛ/0!
40																				0	0	#ДЕЛ/0!
44																				0	0	#ДЕЛ/0!
48																				0	0	#ДЕЛ/0!
52																				0	0	#ДЕЛ/0!
56																				0	0	#ДЕЛ/0!
60																				0	0	#ДЕЛ/0!
64																				0	0	#ДЕЛ/0!
68																				0	0	#ДЕЛ/0!
72																				0	0	#ДЕЛ/0!
76																				0	0	#ДЕЛ/0!
80																				0	0	#ДЕЛ/0!
84																				0	0	#ДЕЛ/0!
88																				0	0	#ДЕЛ/0!
Итого, шт	0	0	0	28	0		44	9	0	0	0	42	62	0						185	185	100,0
Итого, %	0,0	0,0	0,0	15,1	0,0		23,8	4,9	0,0	0,0	0,0	22,7	33,5	0,0						шт.	шт.	%
Итого, м <sup>3</sup>	0,0	0,0	0,0	6,2	0,0		16,0	2,8	0,0	0,0	0,0	9,7	14,0	0,0						49	48,9	100,0
Итого, %	0,0	0,0	0,0	12,7	0,0		32,8	5,8	0,0	0,0	0,0	19,9	28,7	0,0						м <sup>3</sup>	м <sup>3</sup>	%

**ВЕДОМОСТЬ ПЕРЕЧЕТА ДЕРЕВЬЕВ**

Порода: Сосна      Кв. 146      Выд. 41      лес. потолог. выд. 4

Ступени толщины, см	Количество деревьев по категориям состояния, шт.															Всего деревьев по ступеням толщины						
	Разряд высот			IV			V			VI			ветровал, бурелом			аварийные деревья			Всего деревье в по ступеня м толщин ы, шт.	в т.ч. подлеж ат рубке, шт.	в т.ч. подлежа т рубке, %	
	I	II	III	НЗ	З	О	НЗ	З	О	НЗ	З	О	НЗ	З	О	НЗ	З	О				
8																				0	0	#ДЕЛ/0!
12				4									4							8	8	100,0
16				5									18							23	23	100,0
20				19			4	7					4							34	34	100,0
24				68			13	4					27							112	112	100,0
28				36			4						15							55	55	100,0
32				36			3						17							56	56	100,0
36				22			3	1					8							34	34	100,0
40				4									2							6	6	100,0
44													1							1	1	100,0
48																				0	0	#ДЕЛ/0!
52																				0	0	#ДЕЛ/0!
56																				0	0	#ДЕЛ/0!
60																				0	0	#ДЕЛ/0!
64																				0	0	#ДЕЛ/0!
68																				0	0	#ДЕЛ/0!
72																				0	0	#ДЕЛ/0!
76																				0	0	#ДЕЛ/0!
80																				0	0	#ДЕЛ/0!
Итого, шт	0	0	0	194	0		27	12	0	0	0	96	0	0						329	329	100,0
Итого, %	0,0	0,0	0,0	59,0	0,0		8,2	3,6	0,0	0,0	0,0	29,2	0,0	0,0						шт.	шт.	%
Итого, м <sup>3</sup>	0,0	0,0	0,0	112,0	0,0		14,3	4,6	0,0	0,0	0,0	50,2	0,0	0,0						181,1	181,1	100,0
Итого, %	0,0	0,0	0,0	61,9	0,0		7,9	2,5	0,0	0,0	0,0	27,7	0,0	0,0						м <sup>3</sup>	м <sup>3</sup>	%

**ВЕДОМОСТЬ ПЕРЕЧЕТА ДЕРЕВЬЕВ**

Порода:	Берёза	Кв.	146	Выд.	41														
	Разряд высот	6	лес. потолог. выд. 4																
Ступени толщины, см	Количество деревьев по категориям состояния, шт.														Всего деревьев по ступеням толщины				
	I	II	III	IV	V	VI			ветровал, бурелом			аварийные деревья			Всего деревьев в по ступеням толщины, шт.	в т.ч. подлежат рубке, шт.	в т.ч. подлежат рубке, %		
				НЗ	З	НЗ	З	НЗ	З	О	НЗ	З	О	НЗ				З	О
8											8						8	8	100,0
12				4		5					9						18	18	100,0
16				7		8					6						21	21	100,0
20				6		11					12						29	29	100,0
24				12		4					2						18	18	100,0
28				3		5					2						10	10	100,0
32																	0	0	#ДЕЛО!
36																	0	0	#ДЕЛО!
40																	0	0	#ДЕЛО!
44																	0	0	#ДЕЛО!
48																	0	0	#ДЕЛО!
52																	0	0	#ДЕЛО!
56																	0	0	#ДЕЛО!
60																	0	0	#ДЕЛО!
Итого, шт	0	0	0	32	0	33	0	0	0	0	39	0	0				104	104	100,0
Итого, %	0,0	0,0	0,0	30,8	0,0	31,7	0,0	0,0	0,0	0,0	37,5	0,0	0,0				шт.	шт.	%
Итого, м <sup>3</sup>	0,0	0,0	0,0	7,9	0,0	7,4	0,0	0,0	0,0	0,0	5,8	0,0	0,0				21	21,1	100,0
Итого, %	0,0	0,0	0,0	37,3	0,0	35,4	0,0	0,0	0,0	0,0	27,4	0,0	0,0				м <sup>3</sup>	м <sup>3</sup>	%

**ВЕДОМОСТЬ ПЕРЕЧЕТА ДЕРЕВЬЕВ**

Порода:	Осина	Кв.	146	Выд.	41														
	Разряд высот	4	лес. потолог. выд. 4																
Ступени толщины, см	Количество деревьев по категориям состояния, шт.														Всего деревьев по ступеням толщины				
	I	II	III	IV	V	VI			ветровал, бурелом			аварийные деревья			Всего деревьев в по ступеням толщины, шт.	в т.ч. подлежат рубке, шт.	в т.ч. подлежат рубке, %		
				НЗ	З	НЗ	З	НЗ	З	О	НЗ	З	О	НЗ				З	О
8																	0	0	#ДЕЛО!
12																	0	0	#ДЕЛО!
16																	0	0	#ДЕЛО!
20																	0	0	#ДЕЛО!
24																	0	0	#ДЕЛО!
28																	0	0	#ДЕЛО!
32																	0	0	#ДЕЛО!
36																	0	0	#ДЕЛО!
40																	0	0	#ДЕЛО!
44																	0	0	#ДЕЛО!
48																	0	0	#ДЕЛО!
52																	0	0	#ДЕЛО!
56																	0	0	#ДЕЛО!
60																	0	0	#ДЕЛО!
64																	0	0	#ДЕЛО!
68																	0	0	#ДЕЛО!
Итого, шт	0	0	0	0	0	0	0	0	0	0	0	0	0				0	0	#ДЕЛО!
Итого, %	#####	####	#####	#####	#####	#ДЕЛО!	#####	#####	#####	#####	#####	#####	#####	#####	#####	#####	шт.	шт.	%
Итого, м <sup>3</sup>	0,0	0,0	0,0	0,0	0,0	0,0	0,0	0,0	0,0	0,0	0,0	0,0	0,0				0	0,0	#ДЕЛО!
Итого, %	#####	####	#####	#####	#####	#ДЕЛО!	#####	#####	#####	#####	#####	#####	#####	#####	#####	#####	м <sup>3</sup>	м <sup>3</sup>	%



Утверждаю: начальник отдела

лесного хозяйства и  
государственного лесного реестра



Атращенко В.А.

(подпись)

М.П.

Акт N 27

несоответствия данных государственного лесного реестра

натурному обследованию

15 сентября 2017 года

(дата)

п. Белый Яр

(населенный пункт)

1 Буданов В.И. главный лесничий Верхнекетского лесничества  
2. Помаскин А.П. Ведущий инженер Верхнекетского лесничества  
(Ф.И.О., должности и наименования организаций лиц, проводивших обследование)  
провели натурное обследование лесного участка, в целях: проверки соответствия  
таксационных показателей лесных насаждений данным государственного лесного  
реестра

При обследовании уточнены данные лесного реестра и установлено:

1. Участок расположен в лесах Ягоднинского участкового лесничества урочище  
«Ягоднинское» Верхнекетского лесничества,

в квартале № 146 выдела 38,39,40,41

Субъект Российской Федерации Томская область

Муниципальный район Верхнекетский

1. Подразделение лесов по целевому назначению - защитные

2. Категория защитных лесов – защитные полосы вдоль авто дорог

3. Общая площадь участка 12,9 га,

в том числе:

лесных земель 12,9 га

из них: покрытых лесной растительностью 12,9 га

не покрытых лесом \_\_\_\_\_ га

в том числе несомкнувшихся лесных культур \_\_\_\_\_ га

нелесных земель \_\_\_\_\_ га

из них: пашни \_\_\_\_\_ га

сенокосов \_\_\_\_\_ га

пастбищ \_\_\_\_\_ га

вод \_\_\_\_\_ га

прочих земель \_\_\_\_\_ га.

#### 4. Таксационное описание по материалам государственного лесного реестра:

Наименование лесничества	№ квартала	№ выдела	Площадь, га	Состав насаждения	Класс возраста, лет	Бонитет	Полнота	Общий запас древесины, куб. м
Ягоднинское участковое лесничество урочище «Ягоднинское»	146	38	2,8	8С2Б	7/140	5	0,7	476
	146	39	5	8С2Б	7/140	5	0,7	850
	146	40	3,2	6К2С2Б+Е	7/270	4	0,5	736
	146	41	1,9	8С1К1Б	8/150	5	0,5	190
итого			12,9					

#### 5. Таксационное описание по результатам обследования

Наименование лесничества	№ квартала	№ выдела	Площадь, га	Состав насаждения	Класс возраста, лет	Бонитет	Полнота	Общий запас древесины, куб. м
Ягоднинское участковое лесничество урочище «Ягоднинское»	146	38	2,8	9С1Б	7/140	5	0,5	335
	146	39	5	8С2Б	7/140	5	0,6	697
	146	40	3,2	6К1Е1П2Б+С	7/270	4	0,4	550
	146	41	1,9	7С2К1Б	8/150	5	0,7	251
итого			12,9					

6. Участок не имеет особо защитное значение

(имеет или не имеет)

7. Лесохозяйственные особенности участка: насаждение пройдено лесным пожаром низовым устойчивым сильной интенсивности

8. При составлении акта сделаны следующие замечания и предложения:

Лица, проводившие обследование:

Буданов В.И. \_\_\_\_\_

(Ф.И.О., подпись)

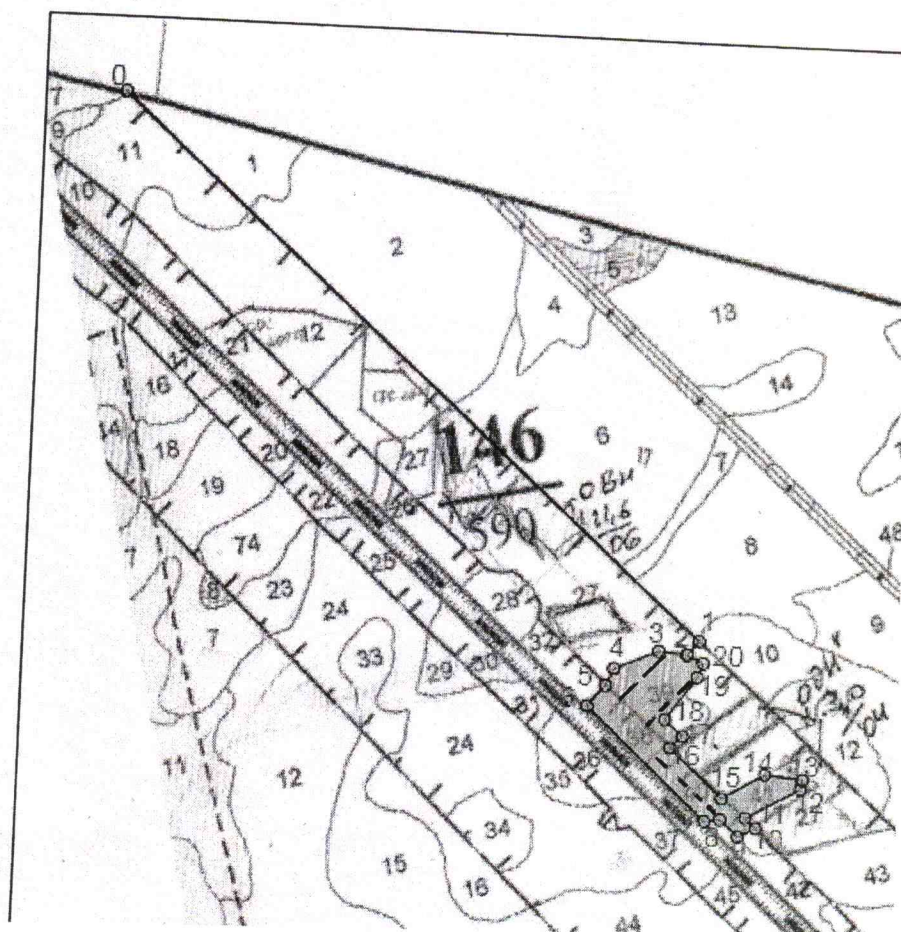
Помаскин А.П. \_\_\_\_\_

(Ф.И.О., подпись)



Неотъемлемой частью настоящего акта является чертеж лесного участка

### Чертеж лесного участка



Масштаб 1 :25 000

Участок определен по границе выдела с привязкой к квартальному столбу

Контур выдела, отмеченный на лесоустроительном планшете как граница выдела, соответствует натурному расположению выдела как однородного участка леса.

Подписи:

Лица, проводившие обследование

Главный лесничий

Верхнекетского лесничества

(должность, подпись, печать, Ф.И.О.)



Буданов В.И.

Ведущий инженер

Верхнекетского лесничества

(должность, подпись, печать, Ф.И.О.)

Помаскин А.П.

**Экспертное заключение**  
**по проведению санитарно-оздоровительных мероприятий в**  
**поврежденных лесных насаждениях в квартале № 146 выделах 38, 39, 40,**  
**41 Ягодинского урочища Ягодинского участкового лесничества**  
**Верхнекетского лесничества Томской области**

В связи с утверждением новых приказов Министерства природных ресурсов и экологии от 16.09.2016 № 480 «Об утверждении порядка проведения лесопатологических обследований и формы акта лесопатологического обследования», от 12.09.2016 № 470 «Об утверждении правил осуществления мероприятий по предупреждению распространения вредных организмов», от 13.09.2016 № 474 «Об утверждении правил заготовки древесины и особенностей заготовки древесины в лесничествах, лесопарках, указанных в статье 23 Лесного кодекса Российской Федерации», а также на основании письма из Департамента лесного хозяйства Томской области об оказании содействия в определении санитарно-оздоровительных мероприятий на территории Томской области была проведена независимая экспертная оценка лесных насаждений Ягодинского урочища Ягодинского участкового лесничества Верхнекетского лесничества Томской области.

Согласно акту лесопатологического обследования 19, поврежденный участок леса расположен в лесах Ягодинского урочища Ягодинского участкового лесничества в квартале № 146:

Выдел 38. Насаждение с утраченной устойчивостью. Причины повреждения насаждения – пожар низовой сильной интенсивности 2016 года. Общая площадь участка 2,8 га. Состав насаждения (фактический) 9С1Б, возраст 140 лет, бонитет – V, относительная полнота – 0,5, запас – 120 м<sup>3</sup>/га.

По данным натурного обследования состояние лесных насаждений неудовлетворительное.

Процент поврежденных деревьев со 100% поражением огнем корневых лап и ожогом (более  $\frac{3}{4}$ ) корневой шейки составил: 100%. К усыхающим отнесены – 1,1% деревьев, к свежему сухостою – 5,1% деревьев, свежему

ветровалу – 93,8% деревьев. Выборке подлежит 100% деревьев на площади 2,8 га. Относительная полнота после уборки деревьев составит 0,0.

Выдел 39. Насаждение с утраченной устойчивостью. Причины повреждения насаждения – пожар низовой сильной интенсивности 2016 года, заселение стволовыми вредителями 2017 года (короед пожарищ). Общая площадь участка 5,0 га. Состав насаждения (фактический) 8С2Б, возраст 140 лет, бонитет – V, относительная полнота – 0,6, запас – 130 м<sup>3</sup>/га.

По данным натурного обследования состояние лесных насаждений неудовлетворительное.

Процент поврежденных деревьев со 100% поражением огнем корневых лап и ожогом (более  $\frac{3}{4}$ ) корневой шейки составил: 100%. К усыхающим отнесены – 3,3% деревьев, к свежему сухостою – 11,8% деревьев, свежему ветровалу – 84,9% деревьев. 92,3% деревьев сосны заселены короедом пожарищ. Выборке подлежит 100% деревьев на площади 5,0 га. Относительная полнота после уборки деревьев составит 0,0.

Выдел 40. Насаждение с утраченной устойчивостью. Причины повреждения насаждения – пожар низовой сильной интенсивности 2016 года, заселение стволовыми вредителями 2017 года (короед пожарищ). Общая площадь участка 3,2 га. Состав насаждения (фактический) 6К1Е1П2Б+С, возраст 270 лет, бонитет – IV, относительная полнота – 0,4, запас – 180 м<sup>3</sup>/га.

По данным натурного обследования состояние лесных насаждений неудовлетворительное.

Процент поврежденных деревьев со 100% поражением огнем корневых лап и ожогом (более  $\frac{3}{4}$ ) корневой шейки составил: 100%. К усыхающим отнесены – 33,7% деревьев, к свежему сухостою – 23,2% деревьев, свежему ветровалу – 42,9% деревьев. 33,9% деревьев кедра, 100% деревьев сосны и 32,1% деревьев ели заселены короедом пожарищ. Выборке подлежит 100% деревьев на площади 3,2 га. Относительная полнота после уборки деревьев составит 0,0.

Выдел 41. Насаждение с утраченной устойчивостью. Причины повреждения насаждения – пожар низовой сильной интенсивности 2016 года, заселение стволовыми вредителями 2017 года (короед пожарищ). Общая площадь участка 1,9 га. Состав насаждения 7К2С1Б, возраст 150 лет, бонитет – V, относительная полнота – 0,7, запас – 130 м<sup>3</sup>/га.

По данным натурного обследования состояние лесных насаждений неудовлетворительное.

Процент поврежденных деревьев со 100% поражением огнем корневых лап и ожогом (более  $\frac{3}{4}$ ) корневой шейки составил: 100%. К усыхающим отнесены – 37,3% деревьев, к свежему сухостою – 28,1% деревьев, свежему ветровалу – 34,6% деревьев. 38,4% деревьев кедра и 3,6% деревьев сосны заселены короедом пожарищ. Выборке подлежит 100% деревьев на площади 1,9 га. Относительная полнота после уборки деревьев составит 0,0.

С целью предотвращения негативных процессов или снижения последствий от их воздействия в квартале № 146 выделе 38, 39, 40, 41 Ягодинского урочища Ягодинского участкового лесничества Верхнекетского лесничества Томской области необходимо проведение сплошных санитарных рубок и мероприятия, необходимые для предупреждения поражения смежных насаждений.

Директор  
Ассоциации «Союз томских  
лесопромышленников и лесозэкспортеров»

  
В.Ю. Кудрин







## АДМИНИСТРАЦИЯ ТОМСКОЙ ОБЛАСТИ

### ПОСТАНОВЛЕНИЕ

26.04.2017

№ 160а

О начале пожароопасного сезона 2017 года на территории  
Томской области

В соответствии с постановлением Правительства Российской Федерации от 25.04.2012 № 390 «О противопожарном режиме», в целях своевременного осуществления мер по предупреждению и тушению природных пожаров, обеспечения безопасности населенных пунктов, населения и объектов экономики

**ПОСТАНОВЛЯЮ:**

1. Установить на территории Томской области начало пожароопасного сезона с 28 апреля 2017 года.

2. Комитету по вопросам ГО и ЧС Администрации Томской области (Уйманов) обеспечить взаимодействие сил и средств по защите населения и территории Томской области от чрезвычайных ситуаций природного характера, вызванных природными пожарами, на межмуниципальном и региональном уровнях.

3. Департаменту лесного хозяйства Томской области (Малькевич) обеспечить готовность сил и средств лесопожарных формирований для предупреждения и тушения лесных пожаров.

4. Департаменту информационной политики Администрации Томской области (Севостьянов) обеспечить опубликование настоящего постановления.

5. Контроль за исполнением настоящего постановления возложить на заместителя Губернатора Томской области по вопросам безопасности.

И.о. временно исполняющего обязанности  
Губернатора Томской области



И.В.Толстонос



**АДМИНИСТРАЦИЯ ТОМСКОЙ ОБЛАСТИ**  
**РАСПОРЯЖЕНИЕ**

29.04.2017

№ 262-ра

О введении режима функционирования «чрезвычайная ситуация»  
для органов управления, сил и средств территориальной  
подсистемы единой государственной системы предупреждения  
и ликвидации чрезвычайных ситуаций Томской области

1. В соответствии с Федеральным законом от 21 декабря 1994 года № 68-ФЗ «О защите населения и территорий от чрезвычайных ситуаций природного и техногенного характера», протоколом заседания постоянно действующей рабочей группы Правительственной комиссии по предупреждению и ликвидации чрезвычайных ситуаций и обеспечению пожарной безопасности при угрозе и возникновении чрезвычайной ситуации межрегионального и федерального характера от 28.04.2017 № 1, устанавливающим на территории Сибирского федерального округа для сил и средств единой государственной системы предупреждения и ликвидации чрезвычайных ситуаций режим функционирования «чрезвычайная ситуация», ввести на территории Томской области с 29 апреля 2017 года режим функционирования «чрезвычайная ситуация» для органов управления, сил и средств территориальной подсистемы единой государственной системы предупреждения и ликвидации чрезвычайных ситуаций Томской области (далее – ТП РСЧС), установив для них «региональный уровень реагирования».

2. Комиссии по предупреждению и ликвидации чрезвычайных ситуаций и обеспечению пожарной безопасности Администрации Томской области обеспечить координацию деятельности органов управления и сил ТП РСЧС.

3. Контроль за исполнением настоящего распоряжения возложить на заместителя Губернатора Томской области по вопросам безопасности Толстоносова И.В.

И.о. временно исполняющего обязанности  
Губернатора Томской области



А.М.Рожков



## АДМИНИСТРАЦИЯ ТОМСКОЙ ОБЛАСТИ

### ПОСТАНОВЛЕНИЕ

16.06.2017

№ 217а

#### Об установлении особого противопожарного режима на территории Томской области

В связи с повышением пожарной опасности на территории Томской области, руководствуясь статьями 18, 30 Федерального закона от 21 декабря 1994 года № 69-ФЗ «О пожарной безопасности», Федеральным законом от 21 декабря 1994 года № 68-ФЗ «О защите населения и территорий от чрезвычайных ситуаций природного и техногенного характера», статьей 4 Закона Томской области от 12 октября 2005 года № 184-ОЗ «О пожарной безопасности в Томской области»

#### ПОСТАНОВЛЯЮ:

1. Установить на территории Томской области с 16 июня по 1 июля 2017 года особый противопожарный режим.

2. На период действия особого противопожарного режима категорически запрещается:

1) разводить огонь и проводить пожароопасные работы в лесных массивах и на территориях, прилегающих к населенным пунктам, объектам экономики и инфраструктуры;

2) производить профилактические отжиги, выжигание сухой растительности, в том числе на земельных участках из состава земель сельскохозяйственного назначения, а также на земельных участках из состава земель населенных пунктов, расположенных в территориальных зонах сельскохозяйственного использования, за исключением случаев проведения контролируемого выжигания сухих горючих материалов на землях лесного фонда специализированными учреждениями;

3) оставлять горящие спички, окурки и горячую золу из курительных трубок, стекло (стеклянные бутылки, банки и др.), промасленные или пропитанные бензином, керосином или иными горючими веществами материалы (бумагу, ткань, паклю, вату и др.) в не предусмотренных специально для этого местах;

4) заправлять горючим топливные баки двигателей внутреннего сгорания при работе двигателя, использовать машины с неисправной системой питания двигателя, а также курить или пользоваться открытым огнем вблизи машин, заправляемых горючим;

5) загрязнять леса бытовыми, строительными, промышленными отходами, мусором и совершать иные действия, которые могут спровоцировать возникновение и распространение огня.

3. Комитету по вопросам ГО и ЧС Администрации Томской области (Уйманов), Департаменту лесного хозяйства Томской области (Малькевич), ГУ МЧС России по Томской области (Бегун) (по согласованию), УМВД России по Томской области (Будник) (по согласованию):

1) активизировать в рамках контрольно-надзорных мероприятий проведение проверок соблюдения должностными лицами, физическими и юридическими лицами требований и правил пожарной безопасности, в том числе в лесах и на железнодорожном, внутреннем водном или воздушном транспорте;

2) усилить противопожарную пропаганду посредством освещения в средствах массовой информации вопросов сохранения лесов, бережного отношения к лесным ресурсам в условиях особого противопожарного режима.

4. Рекомендовать главам муниципальных образований Томской области:

1) принять соответствующие муниципальные правовые акты, связанные с введением особого противопожарного режима;

2) организовать незамедлительное проведение проверок сообщений о возгораниях и данных о «термоточках», выявленных по результатам космического мониторинга или иным способом;

3) организовать на период действия особого противопожарного режима ежедневное патрулирование на землях населенных пунктов и в прилегающих лесах созданными мобильными группами, оснащенными первичными средствами пожаротушения;

4) организовать подготовку для возможного использования землеройной, водовозной, поливочной и иной техники, приспособленной для целей пожаротушения, сформировать необходимые резервы горюче-смазочных материалов и питания;

5) обеспечить необходимые запасы первичных средств тушения пожаров и противопожарного инвентаря;

6) создать в целях пожаротушения условия для забора воды из источников противопожарного водоснабжения;

7) организовать мероприятия по обеспечению беспрепятственного подъезда специальной техники к зданиям, строениям, сооружениям и источникам противопожарного водоснабжения;

8) привести в работоспособное состояние системы оповещения населения о пожаре и иных чрезвычайных ситуациях;

9) принять необходимые меры по своевременному обкосу травы, очистке территорий от горючих отходов и мусора, противопожарному обустройству территорий и проведению иных мероприятий, препятствующих переходу огня на здания и сооружения в населенных пунктах и на прилегающие к ним территории;

10) провести дополнительную разъяснительную работу среди населения о мерах пожарной безопасности, действующем особом противопожарном режиме и порядке действий в случае возникновения чрезвычайных ситуаций;

11) организовать подготовку населения для возможного оказания помощи лесопожарным формированиям лесного хозяйства и подразделениям Государственной противопожарной службы в локализации и ликвидации пожаров и проведении иных неотложных работ, в том числе дежурство граждан и работников предприятий, расположенных в населенных пунктах;

12) уточнить планы эвакуации граждан из населенных пунктов в безопасные места и вопросы обеспечения их жизнедеятельности;

13) ограничить на период действия особого противопожарного режима использование гражданами зон отдыха, расположенных в лесах либо вблизи них;

14) принять иные дополнительные меры пожарной безопасности, не противоречащие действующему законодательству.

5. Департаменту информационной политики Администрации Томской области (Севостьянов) обеспечить опубликование настоящего постановления.

6. Контроль за исполнением настоящего постановления возложить на заместителя Губернатора Томской области по вопросам безопасности Толстоносова И.В.

Временно исполняющий обязанности  
Губернатора Томской области



С.А.Жвачкин