

УТВЕРЖДАЮ:
Должность Начальник департамента
Ф.И.О. Малькевич М.В.
Дата 17.10.2017

Акт
лесопатологического обследования № 19/2017

лесных насаждений Бакcharского лесничества (лесопарка)
Томской области
(субъект Российской Федерации)

Способ лесопатологического обследования: 1. Визуальный
2. Инструментальный

Место проведения

Участковое лесничество	Урочище (дача)	Квартал (кварталы)	Выдел (выделы)	Площадь, га
Парбигское	Кенгинское	476	54	52,2
-	-	-	-	-
-	-	-	-	-
-	-	-	-	-

Лесопатологическое обследование проведено на общей площади 52,2 га.

1. Визуальное лесопатологическое обследование.*

Наземное

Дистанционное

1.1. На площади _____ - _____ га фактическая таксационная характеристика лесного насаждения соответствует (не соответствует) таксационному описанию (нужное подчеркнуть). Причины несоответствия _____

Список участков с выявленными несоответствиями приведен в приложении 1 к настоящему Акту.

1.2. Лесные насаждения с нарушенной и утраченной устойчивостью выявлены на площади _____ - _____ га:

Участковое лесничество	Урочище (дача)	Площадь, га		Причина ослабления (гибели)
		с нарушенной устойчивостью	с утраченной устойчивостью	
-	-	-	-	-
-	-	-	-	-
Итого	-	-	-	-

Состояние обследованных лесных насаждений приведено в приложениях 1.1 – 1.4 к Акту в зависимости от метода проведения ЛПО.

1.3. В обследованных лесных участках прогнозируется:

Прогноз	Площадь, га
Ослабление лесных насаждений	-
Усыхание лесных насаждений различной степени	-
Развитие очагов вредных организмов	-

1.4. Обнаружено загрязнение лесного участка отходами и выбросами: **промышленными**
Бытовыми

Вид загрязнения	Размеры загрязнения			Объем, кубм	Площадь загрязнения, га
	длина, м	ширина, м	высота, м		
-	-	-	-	-	-
-	-	-	-	-	-

ЗАКЛЮЧЕНИЕ

Оценка текущего санитарного и лесопатологического состояния лесных насаждений, назначенные профилактические мероприятия по защите лесов, агитационные мероприятия:

-
-
-
-
-
-
-

Исполнитель работ по проведению лесопатологического обследования:

Ф.И.О. _____ Попков Н.П. _____ Подпись _____

* Раздел включается в акт, в случае проведения лесопатологического обследования визуальным способом.

2. Инструментальное обследование лесного участка.*

2.1. Фактическая таксационная характеристика лесного насаждения соответствует (не соответствует) (нужное подчеркнуть) таксационному описанию. Причины несоответствия:

Ведомость лесных участков с выявленными несоответствиями таксационным описаниям приведена в приложении 1 к Акту.

2.2. Состояние насаждений: с нарушенной устойчивостью V
с утраченной устойчивостью

причины повреждения:

полиграф уссурийский (белопихтовый), трутовик гартига, трутовик настоящий

Заселено (отработано) стволовыми вредителями:

Вид вредителя	Порода	Встречаемость (% заселённых деревьев)	Степень заселения лесного насаждения (слабая, средняя, сильная)
полиграф уссурийский (белопихтовый)	Пихта	29	средняя
-	-	-	-

Повреждено огнём:

Вид пожара	Порода	Состояние корневых лап		Состояние корневой шейки		Подсушивание луба	
		процент повреждённых огнём корней	процент деревьев с данным повреждением	ожог корневой шейки по окружности (1/4; 2/4; 3/4; более 3/4)	процент деревьев с данным повреждением	по окружности (1/4; 2/4; 3/4; более 3/4)	процент деревьев с данным повреждением
-	-	-	-	-	-	-	-
-	-	-	-	-	-	-	-
-	-	-	-	-	-	-	-

Поражено болезнями:

Вид болезни	Порода	Встречаемость (% поражённых деревьев)	Степень поражения лесного насаждения (слабая, средняя, сильная)
трутовик гартига	ель	23	средняя
трутовик настоящий	Береза	31	сильная

2.3. Выборке подлежит 29,7 % деревьев,

в том числе:

ослабленных - _____ % (причины назначения) _____ ;

сильно ослабленных - _____ % (причины назначения) _____ ;

усыхающих 21,5 % (причины назначения) _____ ;
полиграф уссурийский (белопихтовый),
трутовик гартига, трутовик настоящий

свежего сухостоя 3,8 %,

в том числе: свежего ветровала 1,9 %;

свежего бурелома 2,5 %;

старого ветровала - _____ %;

в том числе: старого бурелома - _____ %;

старого сухостоя - _____ %;

аварийных - _____ %.

2.4. Полнота лесного насаждения после уборки деревьев, подлежащих рубке, составит 0,28 .

Критическая полнота для данной категории лесных насаждений составляет не достигается

ЗАКЛЮЧЕНИЕ

С целью предотвращения негативных процессов или снижения ущерба от их воздействия назначено:

Участковое лесничество	Урочище (дача)	Квартал	Выдел	Площадь выдела, га	Вид мероприятия	Площадь мероприятия, га	Порода	Запас на выдел, куб. м	Крайние сроки проведения
Парбигское	Кенгинское	476	54	52,2	ВСП	52,2	Береза	1860	2017

Ведомость перечета деревьев, назначенных в рубку, и абрис лесного участка прилагаются (приложение 2 и 3 к Акту).

Меры по обеспечению возобновления:

Сохранение подроста, естественное заравнивание

Мероприятия, необходимые для предупреждения повреждения или поражения смежных насаждений: Согласно п. 41 Правил осуществления мероприятий по предупреждению распространения вредных организмов, утверждённых приказом Минприроды России № 470 « Об утверждении правил осуществления мероприятий по предупреждению распространения вредных организмов», п. 9 Видов лесосечных работ, порядка и последовательности их проведения, утверждённых приказом Минприроды России № 367 «Об утверждении видов лесосечных работ, порядка и последовательности их проведения, формы технологической карты лесосечных работ, формы акта осмотра лесосеки и порядка осмотра лесосеки», очистка мест рубок от порубочных остатков должна проводиться одновременно с рубкой лесных насаждений и трелёвкой древесины, очистка производится путём сжигания порубочных остатков, если такие порубочные остатки не вывозятся в места их дальнейшей переработки. Согласно Правилам санитарной безопасности в лесах, утвержденных постановлением Правительства Российской Федерации от

29.06.2007 № 414, не допускать разрыв между заготовкой и вывозкой древесины более 30 дней. В смежных с подвергающимися сплошным рубкам насаждениях осуществлять лесопатологический мониторинг и при необходимости в них производить выборку больных и свежезаселённых стволовыми вредителями деревьев, а также очистку от захламлённости.

Сведения для расчёта степени повреждения:

год образования старого сухостоя _____;

основная причина повреждения древесины Трутовик настоящий.

Дата проведения обследований 1 0 9 17.

Исполнитель работ по проведению лесопатологического обследования:

Ф.И.О. Попков Н.П. Подпись 

* Раздел включается в акт в случае проведения лесопатологического обследования инструментальным способом.

3. Инструментальное обследование аварийных деревьев.*

3.1. Координаты расположения аварийного дерева: _____ - _____ .

3.2. Структурные изъяны, характеризующие аварийность дерева: _____ - _____ .

3.3. Порода _____ - _____ , диаметр, см _____ - _____ ,

высота, м _____ - _____ , возраст, лет _____ - _____ .

ЗАКЛЮЧЕНИЕ

С целью предотвращения негативных процессов или снижения ущерба от их воздействия:

Вид мероприятия	Запас дерева, куб. м	Порода	Сроки проведения
-	-	-	-
-	-	-	-

Ведомость перечета аварийных деревьев, назначенных в рубку, прилагается (приложение 4 к Акту).

Мероприятия, необходимые для предупреждения повреждения или поражения смежных деревьев:

_____ - _____
_____ - _____
_____ - _____
_____ - _____

Дата проведения обследований _____ - _____ .

Исполнитель работ по проведению лесопатологического обследования:

Ф.И.О. _____ Попков Н.П. _____ Подпись _____

* Раздел включается в акт в случае проведения лесопатологического обследования аварийных деревьев инструментальным способом.

**Результаты проведения лесопатологического обследования в лесных насаждениях,
повреждённых вредителями леса (хвое- листогрызущими) за сентябрь 20 17 г.**
(месяц)

Субъект Российской Федерации _____ Томская область _____ Лесничество (лесопарк) _____ Бакчарское _____
Участковое лесничество _____ Парбигское _____ Урочище (лесная дача) _____ Кенгинское _____

Номер квартала	Номер выдела	Площадь выдела, га	Целевое назначение лесов	Категория защитных лесов	Номер лесопатологического выдела	Площадь лесопатологического выдела, га	Таксационная характеристика лесного насаждения								Вид вредителя	Доля повреждённых деревьев, % от количества	Распределение деревьев по степени объедания кроны, % от числа стволов				Назначенные мероприятия				
							состав	порода	возраст	средняя высота, м	средний диаметр, см	тип леса	полнота	бонитет			запас, куб. м/га	до 25	26 - 49	50 - 75	более 75	Фаза развития вредителя	Вид	площадь, га	Сроки проведения
1	2	3	4	5	6	7	8	9	10	11	12	13	14	15	16	17	18	19	20	21	22	23	24	25	26
-	-	-	-	-	-	-	-	-	-	-	-	-	-	-	-	-	-	-	-	-	-	-	-	-	-

Показатели, не соответствующие таксационному описанию, отмечаются «*».
Исполнитель работ по проведению лесопатологического обследования:

Ф.И.О. _____ Подпись _____
Полков Н.П. _____
Дата составления документа _____ Телефон 8(38258) 44 132

Результаты проведения лесопатологического обследования лесных насаждений с использованием данных дистанционного зондирования Земли (авиационных и космических снимков)

Субъект Российской Федерации Томская Лесничество (лесопарк) Бакчарское
 Участковое лесничество Парбигское Урочище (лесная дача) Кенгинское

1	2	3	4	5	6	7	8	9	10	11	12	13	Краткая характеристика материалов дистанционного зондирования Земли						20	Назначенные мероприятия			
													Тип и наименование летательного аппарата	Наименование съемочной аппаратуры	Режим съемки (панхроматический/мультиспектральный/гиперспектральный/красный/БИК/ИК)	Пространственное разрешение (для каждого режима), м	Дата съемки (дд.мм.гггг)	Дата дешифрирования (дд.мм.гггг)		Предполагаемая причина повреждения	Вид	площадь, га	сроки проведения (мм.гггг - мм.гггг)
-	-	-	-	-	-	-	-	-	-	-	-	-	-	14	15	16	17	18	19	20	21	22	23
Номер лесного квартала	Номер лесотаксационного выдела	Площадь лесотаксационного выдела, га	Номер лесопатологического выдела	Площадь лесопатологического выдела, га	популярный состав	средний возраст	средняя высота, м	средний диаметр, см	тип леса/тип лесорастительных условий	относительная полнота	бонитет	общий запас древесины, куб. м/га	Краткая таксационная характеристика лесных насаждений по данным лесоустройства						Дата дешифрирования (дд.мм.гггг)	Предполагаемая причина повреждения	Вид	площадь, га	сроки проведения (мм.гггг - мм.гггг)

Исполнитель работ по проведению лесопатологического обследования:

Ф.И.О. Попков Н.П. Подпись 

Дата составления документа 8(38 258) 44 132 Телефон

Ведомость перечета деревьев, назначенных в рубку

ВРЕМЕННАЯ ПРОБНАЯ ПЛОЩАДЬ № 1

Субъект Российской Федерации Томская область
Лесничество (лесопарк) Бакчарское . Квартал 476 . Выдел 54 .
Площадь 52,2 га, _____ .
Номер очага вредных организмов 11 . Размер пробной площади 0,75 га.
Таксационная характеристика:
тип леса РТ ; состав 7Б2Е1П+К+Ос ; возраст 130 ; бонитет 3 ;
6ПЗЕ1К (45)
полнота 0,4 ; запас на га 120 ; возобновление 4,0м.,4,0тыс.шт/га .
Время и причина ослабления лесного насаждения:
Насаждение заселено стволовым вредителем по пихте уссурийский белопихтовый полиграф
заражение ель трутовик гартига, береза трутовик настоящий.

Тип очага вредных организмов: эпизодический, хронический (подчеркнуть).
Фаза развития очага вредных организмов: начальная, нарастания численности, собственно вспышка,
кризис (подчеркнуть).
Состояние лесного насаждения, намечаемые мероприятия:
неудовлетворительное состояние, требуется Выборочная санитарная рубка (ВСР)

Исполнитель работ по проведению лесопатологического обследования:

Ф.И.О. Помаскин А.П. Подпись _____

Дата составления документа 01.09.14 Телефон 8(38258) 21 408

ВЕДОМОСТЬ ПЕРЕЧЕТА ДЕРЕВЬЕВ

Порода: Береза

Ступени толщины см	Количество деревьев по категориям состояния, шт.																Всего деревьев по ступеням толщины	
	I	II	III	IV		V		VI			ветровал, бурелом			аварийные деревья			шт.	в том числе подлежат рубке, %
				НЗ	З	НЗ	З	НЗ	З	О	НЗ	З	О	НЗ	З	О		
1	2	3	4	5	6	7	8	9	10	11	12	13	14	15	16	17	18	19
8	-	-	-	-	-	-	-	-	-	-	-	-	-	-	-	-	-	-
12	-	-	-	-	-	-	-	-	-	-	-	-	-	-	-	-	-	-
16	1	2	2	2	-	1	-	-	-	-	-	-	-	-	-	-	8	37,5
20	3	4	4	2	-	1	-	-	-	-	-	-	-	-	-	-	14	21,4
24	4	2	2	3	-	-	-	1	-	-	-	-	-	-	-	-	12	33,3
28	5	5	5	3	-	1	-	1	-	-	1	-	-	-	-	-	21	28,6
32	3	4	4	4	-	-	-	1	-	-	1	-	-	-	-	-	17	35,3
36	2	2	2	3	-	1	-	-	-	-	-	-	-	-	-	-	10	40,0
40	-	2	1	1	-	-	-	-	-	-	-	-	-	-	-	-	4	25,0
-	-	-	-	-	-	-	-	-	-	-	-	-	-	-	-	-	-	-
Итого, %	20,9	24,4	33,3	20,9	-	4,7	-	3,5	-	-	2,3	-	-	-	-	-	86	31,4

Порода: Ель

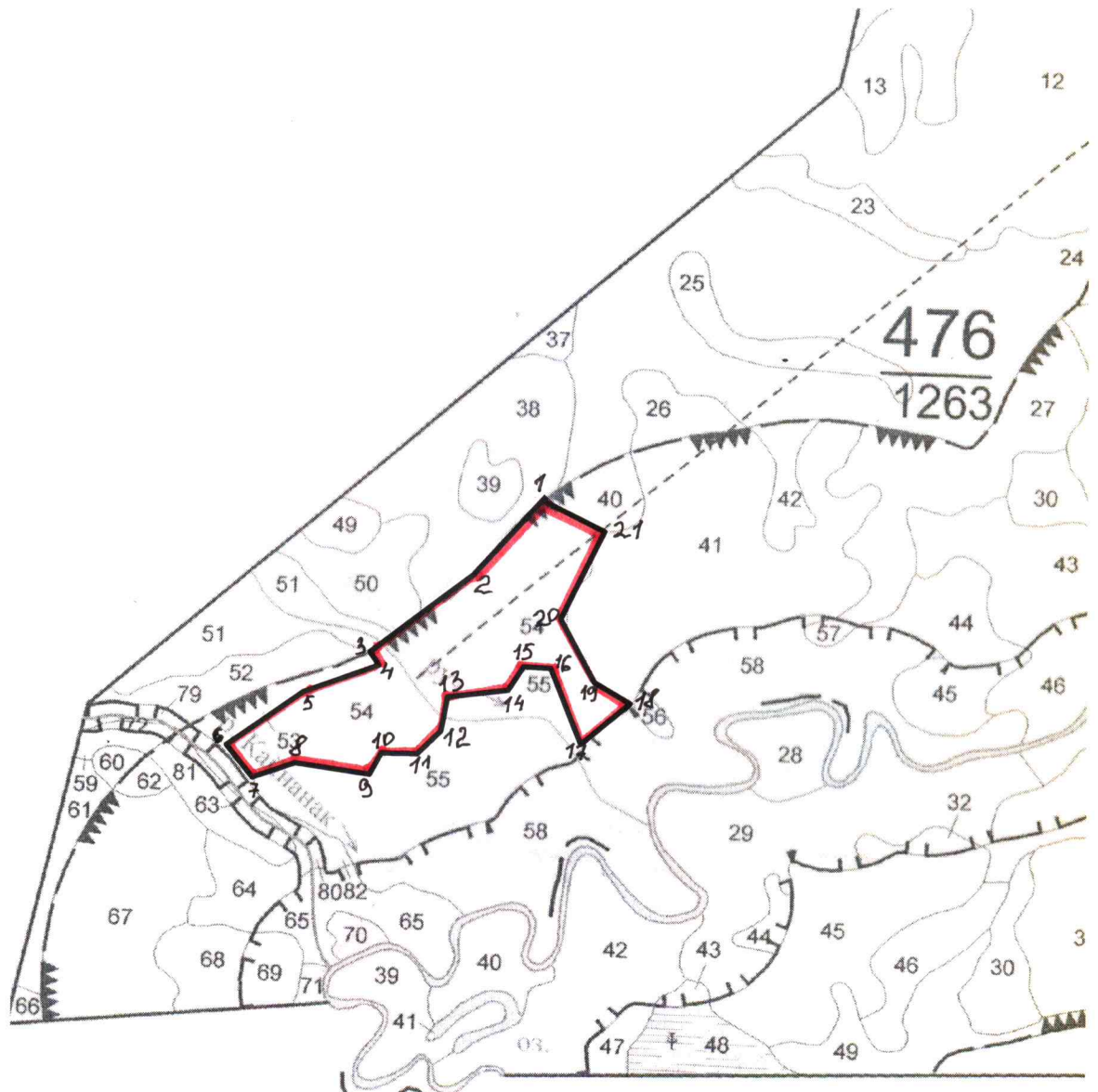
Ступени толщины см	Количество деревьев по категориям состояния, шт.																Всего деревьев по ступеням толщины	
	I	II	III	IV		V		VI			ветровал, бурелом			аварийные деревья			шт.	в том числе подлежат рубке, %
				НЗ	З	НЗ	З	НЗ	З	О	НЗ	З	О	НЗ	З	О		
1	2	3	4	5	6	7	8	9	10	11	12	13	14	15	16	17	18	19
12	-	-	-	-	-	-	-	-	-	-	-	-	-	-	-	-	-	#ЗНАЧ!
16	-	-	-	-	-	-	-	-	-	-	-	-	-	-	-	-	-	#ЗНАЧ!
20	1	1	2	1	-	-	-	-	-	-	-	-	-	-	-	-	5	20,0
24	1	1	1	1	-	-	-	-	-	-	-	-	-	-	-	-	4	25,0
28	2	1	2	2	-	-	-	-	-	-	-	-	-	-	-	-	7	28,6
32	1	2	3	1	-	1	-	-	-	-	-	-	-	-	-	-	8	25
36	-	1	1	-	-	-	-	-	-	-	-	-	-	-	-	-	2	0
Итого, %	19,2	23,10	34,6	19,2	-	3,8	-	-	-	-	-	-	-	-	-	-	26	23,1

Порода: Пихта

Ступени толщины см	Количество деревьев по категориям состояния, шт.																Всего деревьев по ступеням толщины	
	I	II	III	IV		V		VI			ветровал, бурелом			аварийные деревья			шт.	в том числе подлежат рубке, %
				НЗ	З	НЗ	З	НЗ	З	О	НЗ	З	О	НЗ	З	О		
1	2	3	4	5	6	7	8	9	10	11	12	13	14	15	16	17	18	19
8	-	-	-	-	-	-	-	-	-	-	-	-	-	-	-	-	-	#ЗНАЧ!
12	-	-	-	-	-	-	-	-	-	-	-	-	-	-	-	-	-	#ЗНАЧ!
16	-	-	-	-	-	-	-	-	-	-	-	-	-	-	-	-	-	#ЗНАЧ!
20	-	-	-	1	-	-	-	-	-	-	-	-	-	-	-	-	1	100,0
24	1	1	1	1	-	-	-	-	-	-	-	-	-	-	-	-	4	25,0
28	1	2	1	1	-	-	-	-	-	-	-	-	-	-	-	-	5	20,0
32	1	1	1	1	-	-	-	-	-	-	-	-	-	-	-	-	4	25,0
Итого, %	21,4	28,60	21,4	28,60	-	-	-	-	-	-	-	-	-	-	-	-	14	28,6

Абрис участка

М 1:10000



№ выдела	Ленты (круговой площадки) перечета				
	№ ленты (площадки)	длина, м	ширина, м	радиус, м	площадь, га
54	1	750	10		0,75

Номера точек	Координаты	Румбы линий	Длина, м
1-2		ЮЗ:44	400
2-3		ЮЗ:53	500
3-4		ЮВ:39	50
4-5		ЮЗ:69	300
5-6		ЮЗ:59	325
6-7		ЮВ:40	175
7-8		СВ:65	125
8-9		ЮВ:89	300
9-10		СВ:26	50
10-11		СВ:82	150

11-12		СВ:38	150
12-13		С:0	50
13-14		СВ:76	225
14-15		СВ:34	50
15-16		СВ:82	75
16-17		ЮВ:23	300
17-18		СВ:48	250
18-19		СЗ:61	150
19-20		СЗ:26	225
20-21		СВ:32	425
21-1		СЗ:60	246

Условные обозначения: обследуемый участок ; лента (ход) - 

Исполнитель работ по проведению лесопатологического обследования:

Ф.И.О. Попков Н.П. Подпись 

Дата составления документа 28 08 17 Телефон 8(38249) 44-132

ПЕРЕЧЕТНАЯ ВЕДОМОСТЬ АВАРИЙНЫХ ДЕРЕВЬЕВ, НАЗНАЧЕННЫХ В РУБКУ

№ дерева	Координаты	Порода	Высота, м	Диаметр, см	Запас, куб. м	Структурные изъяны, характеризующие аварийность дерева	Мероприятие	Сроки проведения мероприятия
1	2	3	4	5	6	7	8	9
-	-	-	-	-	-	-	-	-
-	-	-	-	-	-	-	-	-
-	-	-	-	-	-	-	-	-
-	-	-	-	-	-	-	-	-
-	-	-	-	-	-	-	-	-

Исполнитель работ по проведению лесопатологического обследования:

Ф.И.О. _____ Попков Н.П. _____ Подпись _____

Дата составления документа _____ Телефон 8(38258) 44 132

ВЕДОМОСТЬ ПЕРЕЧЕТА ДЕРЕВЬЕВ

Порода	Ель	Кв.	476	Выд.	54														
	Разряд высот	3																	
Ступени толщины, см	Количество деревьев по категориям состояния, шт.													Всего деревьев по ступеням толщины					
	I	II	III	IV	V	VI	ветровал, бурелом			аварийные деревья			Всего деревье в по ступеня м	в т.ч. подлеж ат рубке, шт.	в т.ч. подлежат рубке, %				
				НЗ	З	НЗ	З	НЗ	З	О	НЗ	З				О	НЗ	З	О
8																	0	0	#ДЕЛ/0!
12																	0	0	#ДЕЛ/0!
16																	0	0	#ДЕЛ/0!
20		1	1	2	1												5	1	20,0
24		1	1	1	1												4	1	25,0
28		2	1	2	2												7	2	28,6
32		1	2	3	1		1										8	2	25,0
36			1	1													2	0	0,0
40																	0	0	#ДЕЛ/0!
44																	0	0	#ДЕЛ/0!
48																	0	0	#ДЕЛ/0!
Итого, шт	5	6	9	5	0	1	0	0	0	0	0	0	0	0	0	0	26	6	23,1
Итого, %	19,2	23,1	34,6	19,2	0,0	3,8	0,0	0,0	0,0	0,0	0,0	0,0	0,0	0,0	0,0	0,0	шт.	шт.	%
Итого, м ³	3,0	4,6	6,4	3,0	0,0	0,9	0,0	0,0	0,0	0,0	0,0	0,0	0,0	0,0	0,0	0,0	18,0	4,0	22,0
Итого, %	16,9	25,3	35,8	16,9	0,0	5,1	0,0	0,0	0,0	0,0	0,0	0,0	0,0	0,0	0,0	0,0	м ³	м ³	%

ВЕДОМОСТЬ ПЕРЕЧЕТА ДЕРЕВЬЕВ

Порода:	Пихта	Кв.	476	Выд.	54														
	Разряд высот	6																	
Ступени толщины, см	Количество деревьев по категориям состояния, шт.													Всего деревьев по ступеням толщины					
	I	II	III	IV	V	VI	ветровал, бурелом			аварийные деревья			Всего деревье в по ступеня м	в т.ч. подлеж ат рубке, шт.	в т.ч. подлежат рубке, %				
				НЗ	З	НЗ	З	НЗ	З	О	НЗ	З				О	НЗ	З	О
8																	0	0	#ДЕЛ/0!
12																	0	0	#ДЕЛ/0!
16																	0	0	#ДЕЛ/0!
20				1													1	1	100,0
24		1	1	1	1												4	1	25,0
28		1	2	1	1												5	1	20,0
32		1	1	1	1												4	1	25,0
36																	0	0	#ДЕЛ/0!
40																	0	0	#ДЕЛ/0!
44																	0	0	#ДЕЛ/0!
48																	0	0	#ДЕЛ/0!
Итого, шт	3	4	3	4	0	0	0	0	0	0	0	0	0	0	0	0	14	4	28,6
Итого, %	21,4	28,6	21,4	28,6	0,0	0,0	0,0	0,0	0,0	0,0	0,0	0,0	0,0	0,0	0,0	0,0	шт.	шт.	%
Итого, м ³	2,0	2,7	2,0	2,3	0,0	0,0	0,0	0,0	0,0	0,0	0,0	0,0	0,0	0,0	0,0	0,0	9,0	2,3	25,5
Итого, %	22,4	29,7	22,4	25,5	0,0	0,0	0,0	0,0	0,0	0,0	0,0	0,0	0,0	0,0	0,0	0,0	м ³	м ³	%

ВЕДОМОСТЬ ПЕРЕЧЕТА ДЕРЕВЬЕВ

Порода:	Берёза	Кв.	476	Выд.	54													0,0		
Разряд высот	2		Количество деревьев по категориям состояния, шт.												Всего деревьев по ступеням толщины					
Ступени толщины, см	I	II	III	IV		V		VI			ветровал, бурелом			аварийные деревья			Всего деревьев в по ступеням толщины, шт.	в т.ч. подлежат рубке, шт.	в т.ч. подлежат рубке, %	
			НЗ	З	НЗ	З	НЗ	З	О	НЗ	З	О	НЗ	З	О					
8																		0	0	#ДЕЛ/0!
12																		0	0	#ДЕЛ/0!
16		1	2	2	2		1											8	3	37,5
20		3	4	4	2		1											14	3	21,4
24		4	2	2	3				1									12	4	33,3
28		5	5	5	3		1		1			1						21	6	28,6
32		3	4	4	4				1			1						17	6	35,3
36		2	2	2	3		1											10	4	40,0
40			2	1	1													4	1	25,0
44																		0	0	#ДЕЛ/0!
48																		0	0	#ДЕЛ/0!
Итого, шт	18	21	20	18	0	4	0	3	0	0	2	0	0				86	27	31,4	
Итого, %	20,9	24,4	23,3	20,9	0,0	4,7	0,0	3,5	0,0	0,0	2,3	0,0	0,0				шт.	шт.	%	
Итого, м³	12,3	16,0	14,4	14,0	0,0	2,5	0,0	2,2	0,0	0,0	1,7	0,0	0,0				63,1	20,4	32,4	
Итого, %	19,5	25,3	22,8	22,2	0,0	4,0	0,0	3,5	0,0	0,0	2,7	0,0	0,0				м³	м³	%	

