

УТВЕРЖДАЮ:

Должность Начальник департамента
Лесного хозяйства Томской области

Ф.И.О. Малькевич М. В.

Дата 21.11.2014

**Акт
лесопатологического обследования № 19**

лесных насаждений Парабельского лесничества (лесопарка)
Томской области
(субъект Российской Федерации)

Способ лесопатологического обследования: 1. Визуальный
2. Инструментальный

Место проведения

Участковое лесничество	Урочище (дача)	Квартал (кварталы)	Выдел (выделы)	Площадь, га
Нарымское	Нарымское	561	25	2,7
Нарымское	Нарымское	561	28	14,3
-	-	-	-	-
-	-	-	-	-

Лесопатологическое обследование проведено на общей площади 17 га.

1. Визуальное лесопатологическое обследование.*

Наземное

Дистанционное

1.1. На площади _____ га фактическая таксационная характеристика лесного насаждения соответствует (не соответствует) таксационному описанию (нужное подчеркнуть). Причины несоответствия _____

Список участков с выявленными несоответствиями приведен в приложении 1 к настоящему Акту.

1.2. Лесные насаждения с нарушенной и утраченной устойчивостью выявлены на площади _____ га:

Участковое лесничество	Урочище (дача)	Площадь, га		Причина ослабления (гибели)
		с нарушенной устойчивостью	с утраченной устойчивостью	
-	-	-	-	-
-	-	-	-	-
Итого	-	-	-	-

Состояние обследованных лесных насаждений приведено в приложениях 1.1 – 1.4 к Акту в зависимости от метода проведения ЛПО.

1.3. В обследованных лесных участках прогнозируется:

Прогноз	Площадь, га
Ослабление лесных насаждений	-
Усыхание лесных насаждений различной степени	-
Развитие очагов вредных организмов	-

1.4. Обнаружено загрязнение лесного участка отходами и выбросами: **промышленными**
бытовыми

Вид загрязнения	Размеры загрязнения			Объём, кубм	Площадь загрязнения, га
	длина, м	ширина, м	высота, м		
-	-	-	-	-	-
-	-	-	-	-	-

ЗАКЛЮЧЕНИЕ

Оценка текущего санитарного и лесопатологического состояния лесных насаждений, назначенные профилактические мероприятия по защите лесов, агитационные мероприятия:

Исполнитель работ по проведению лесопатологического обследования:

Ф.И.О. _____ Деев В. В. _____ Подпись _____

8 38 252 2 15 88

* Раздел включается в акт, в случае проведения лесопатологического обследования визуальным способом.

2. Инструментальное обследование лесного участка.* квартал 561 выдел 25

2.1. Фактическая таксационная характеристика лесного насаждения соответствует (не соответствует) (нужное подчеркнуть) таксационному описанию. Причины несоответствия: Лесоустройство 1991 года

Ведомость лесных участков с выявленными несоответствиями таксационным описаниям приведена в приложении 1 к Акту.

2.2. Состояние насаждений: **с нарушенной устойчивостью**

с утраченной устойчивостью

причины повреждения:

губка сосновая, ветровал, бурелом

Заселено (отработано) стволовыми вредителями:

Вид вредителя	Порода	Встречаемость (% заселённых деревьев)	Степень заселения лесного насаждения (слабая, средняя, сильная)
-	-	-	-
-	-	-	-
-	-	-	-

Повреждено огнём:

Вид пожара	Порода	Состояние корневых лап		Состояние корневой шейки		Подсушивание луба	
		процент повреждённых огнём корней	процент деревьев с данным повреждением	ожог корневой шейки по окружности (1/4; 2/4; 3/4; более 3/4)	процент деревьев с данным повреждением	по окружности (1/4; 2/4; 3/4; более 3/4)	процент деревьев с данным повреждением
-	-	-	-	-	-	-	-
-	-	-	-	-	-	-	-
-	-	-	-	-	-	-	-

Поражено болезнями:

Вид болезни	Порода	Встречаемость (% поражённых деревьев)	Степень поражения лесного насаждения (слабая, средняя, сильная)
Губка сосновая	Сосна	47,9	сильная

2.3. Выборке подлежит 74,3 % деревьев,

в том числе:

ослабленных _____ % (причины назначения) _____ ;

сильно ослабленных _____ % (причины назначения) _____ ;

усыхающих 39,2 % (причины назначения) Губка сосновая _____ ;

свежего сухостоя 2,8 %,

в том числе: свежего ветровала 26,9 %;

свежего бурелома _____ %;

старого ветровала _____ %;

в том числе: старого бурелома _____ %;

старого сухостоя 5,4 %;

аварийных %.

2.4. Полнота лесного насаждения после уборки деревьев, подлежащих рубке, составит 0,15 .
Критическая полнота для данной категории лесных насаждений составляет - .

2. Инструментальное обследование лесного участка. * квартал 561 выдел 28

2.1. Фактическая таксационная характеристика лесного насаждения соответствует (не соответствует) (нужное подчеркнуть) таксационному описанию. Причины несоответствия: Лесоустройство 1991 года

Ведомость лесных участков с выявленными несоответствиями таксационным описаниям приведена в приложении 1 к Акту.

2.2. Состояние насаждений: **с нарушенной устойчивостью**

с утраченной устойчивостью

причины повреждения:

губка сосновая, шестизубчатый короед, трутовик настоящий, ветровал, бурелом

Заселено (отработано) стволовыми вредителями:

Вид вредителя	Порода	Встречаемость (% заселённых деревьев)	Степень заселения лесного насаждения (слабая, средняя, сильная)
Шестизубчатый короед	Кедр	46,7	сильная
-	-	-	-
-	-	-	-

Повреждено огнём:

Вид пожара	Порода	Состояние корневых лап		Состояние корневой шейки		Подсушивание луба	
		процент повреждённых огнём корней	процент деревьев с данным повреждением	ожог корневой шейки по окружности (1/4; 2/4; 3/4; более 3/4)	процент деревьев с данным повреждением	по окружности (1/4; 2/4; 3/4; более 3/4)	процент деревьев с данным повреждением
-	-	-	-	-	-	-	-
-	-	-	-	-	-	-	-
-	-	-	-	-	-	-	-

Поражено болезнями:

Вид болезни	Порода	Встречаемость (% поражённых деревьев)	Степень поражения лесного насаждения (слабая, средняя, сильная)
Трутовик настоящий	Береза	68	сильная
Губка сосновая	Сосна	56,7	сильная

2.3. Выборке подлежит 70,6 % деревьев,

в том числе:

ослабленных _____ % (причины назначения) _____ ;

сильно ослабленных _____ % (причины назначения) _____ ;

усыхающих 47,6 % (причины назначения) губка сосновая, шестизубчатый короед, трутовик настоящий ;

свежего сухостоя 17,4 %,

в том числе: свежего ветровала 5,6 %;

свежего бурелома _____ %;

старого ветровала _____ %;

в том числе: старого бурелома _____ %;

старого сухостоя _____ %;

аварийных _____ %.

2.4. Полнота лесного насаждения после уборки деревьев, подлежащих рубке, составит 0,14.
Критическая полнота для данной категории лесных насаждений составляет _____.

ЗАКЛЮЧЕНИЕ

С целью предотвращения негативных процессов или снижения ущерба от их воздействия назначено:

Участковое лесничество	Урочище (дача)	Квартал	Выдел	Площадь выдела, га	Вид мероприятия	Площадь мероприятия, га	Порода	Запас на выдел, куб. м	Крайние сроки проведения
Нарымское	Нарымское	561	25	13	СРС	2,7	Сосна	1820	2017 - 2018
-	-	561	28	48	СРС	14,3	Сосна Кедр Береза	7680	2017 - 2018
-	-	-	-	-	-	-	-	-	-

Ведомость перечета деревьев, назначенных в рубку, и абрис лесного участка прилагаются (приложение 2 и 3 к Акту).

Меры по обеспечению возобновления:

Квартал 561 выдел 25, 28 проведение естественного лесовосстановления

Мероприятия, необходимые для предупреждения повреждения или поражения смежных насаждений:
Согласно Приказу № 470 от 12.09.2016. об утверждении правил осуществления мероприятий по предупреждению распространения вредных организмов п.41 порубочные остатки после выборочных и сплошных санитарных рубок подлежат обязательному сжиганию

Сведения для расчёта степени повреждения:

год образования старого сухостоя 2000 ;

основная причина повреждения древесины губка сосновая, трутовик настоящий.

Дата проведения обследований 04.09.2017.

Исполнитель работ по проведению лесопатологического обследования:

Ф.И.О. Деев В. В. Подпись 

3. Инструментальное обследование аварийных деревьев.*

3.1. Координаты расположения аварийного дерева: _____ - _____.

3.2. Структурные изъяны, характеризующие аварийность дерева: _____ - _____.

3.3. Порода _____ - _____, диаметр, см _____ - _____,
высота, м _____ - _____, возраст, лет _____ - _____.

ЗАКЛЮЧЕНИЕ

С целью предотвращения негативных процессов или снижения ущерба от их воздействия:

Вид мероприятия	Запас дерева, куб. м	Порода	Сроки проведения
-	-	-	-
-	-	-	-

Ведомость перечета аварийных деревьев, назначенных в рубку, прилагается (приложение 4 к Акту).

Мероприятия, необходимые для предупреждения повреждения или поражения смежных деревьев:

_____ - _____
_____ - _____
_____ - _____
_____ - _____

Дата проведения обследований _____ 04.09.2017 _____.

Исполнитель работ по проведению лесопатологического обследования:

Ф.И.О. _____ Деев В. В. _____ Подпись _____ 

- _____
- * Раздел включается в акт в случае проведения лесопатологического обследования инструментальным способом.
 - * Раздел включается в акт в случае проведения лесопатологического обследования инструментальным способом.
 - * Раздел включается в акт в случае проведения лесопатологического обследования аварийных деревьев инструментальным способом.

Результаты проведения лесопатологического обследования лесных насаждений за сентябрь 20 17 г.
(месяц)

Субъект Российской Федерации Томская область . Лесничество (лесопарк) Парabelьское
Участковое лесничество Нарымское . Урочище (лесная дача) Нарымское

Номер квартала	Номер выдела	Площадь выдела, га	Целевое назначение лесов	Категория защитных лесов	Номер лесопатологического выдела	Площадь лесопатологического выдела, га	Таксационная характеристика лесного насаждения								Число деревьев на проб, шт.	Распределение деревьев по категориям состояния, % от запаса										Признаки повреждения деревьев	Доля поврежденных деревьев, %	Причина ослабления, повреждения	Полежит рубке, %	Назначенные мероприятия								
							состав	попoда	возраст	средняя высота, м	средний диаметр, см	тип леса	плотнoта	бонитет		запас, куб. м/га	без признаков ослабления	ослабленные	сильно ослабленные	улыхающие	свежий сухостой	старый сухостой	свежий ветровал	старый ветровал	свежий бурелом					старый бурелом	аварийные деревья	вид	площадь, га					
1	2	3	4	5	6	7	8	9	10	11	12	13	14	15	16	17	18	19	20	21	22	23	24	25	26	27	28	29	30	31	32	33	34					
561	25	13	эксп	-	1	2,7	10	С	160	16	28	СФ	0,6	5	140	96	-	11,4	14,3	39,2	2,8	5,4	26,9	-	-	-	-	-	-	74,3	СРС	2,7						
561	28	48	эксп	-	2	14,3	6	С	160	20	30	мш	0,5	4	160	67	-	2,9	22,1	34,6	30,5	-	9,8	-	-	-	-	-	70,7	СРС	14,3							
							2	К	160	20	30					15	-	15,4	37,1	47,5	-	-	-	-	-	-	-	-	-	-	-	-	-	-	-			
							2	Б	110	22	24					25	-	-	24,6	75,4	-	-	-	-	-	-	-	-	-	-	-	-	-	-	-	-		

Показатели, не соответствующие таксационному описанию, отмечаются «*».
Исполнитель работ по проведению лесопатологического обследования:

Ф.И.О. Деев В. В. Подпись 

Дата составления документа 04.09.217 Телефон 8 38 252 2 15 88

Результаты проведения лесопатологического обследования в лесных насаждениях, повреждённых вредителями леса (хвое-листогрызущими) за сентябрь 20 17 г.
(месяц)

Субъект Российской Федерации _____ Томская область _____ Лесничество (лесопарк) _____ Парабельское
Участковое лесничество _____ Нарымское _____ Урочище (лесная дача) _____ Нарымское _____

1	2	3	4	5	6	7	Таксационная характеристика лесного насаждения								17	18	Распределение деревьев по степени объедания кроны, % от числа стволов				Назначенные мероприятия				
							8	9	10	11	12	13	14	15			16	19	20	21	22	23	24	25	26
Номер квартала	Номер выдела	Площадь выдела, га	Целевое назначение лесов	Категория защитных лесов	Номер лесопатологического выдела	Площадь лесопатологического выдела, га	состав	порода	возраст	средняя высота, м	средний диаметр, см	тип леса	полнота	бонитет	запас, куб. м/га	Вид вредителя	Доля повреждённых деревьев, % от количества	до 25	26 - 49	50 - 75	более 75	Фаза развития вредителя	вид	площадь, га	Сроки проведения
-	-	-	-	-	-	-	-	-	-	-	-	-	-	-	-	-	-	19	20	21	22	-	-	-	-

Показатели, не соответствующие таксационному описанию, отмечаются «*».
Исполнитель работ по проведению лесопатологического обследования:

Ф.И.О. _____ Деев В. В. _____ Подпись _____

Дата составления документа _____ 04.09.2017 _____ Телефон _____ 8 38 252 2 15 88

**Результаты проведения лесопатологического обследования лесных насаждений
с использованием авиационных средств**

Субъект Российской Федерации _____ Томская область _____ Лесничество (лесопарк) _____ Парабельское _____
 Участковое лесничество _____ Нарымское _____ Урочище (лесная дача) _____ Нарымское _____
 Государственный и регистрационный знаки летательного аппарата _____
 Изготовитель, тип летательного аппарата _____
 Серийный идентификационный номер воздушного судна _____
 Дата вылета _____ Местное время вылета _____ Пункт вылета _____ Время полёта _____

Номер квартала	Номер вылета	Номер лесопатологического вылета	Площадь лесопатологического вылета, га	Перечень таксационных выделов, входящих в лесопатологический выдел	Повреждаемая порода	Доля усыхающих и погибших деревьев, %								Степень повреждения полога, %		Тип распределения поврежденных (погибших) деревьев (равномерное, групповое, куртинное, сплошное)	Причина повреждения	Назначенные мероприятия			
						усыхающие	свежий сухостой	старый сухостой	свежий ветровал	старый ветровал	свежий бурелом	старый бурелом	аварийные деревья	дефляция	деформация			вид	площадь, га	сроки проведения	
1	2	-	-	-	-	-	-	-	-	-	-	-	-	-	-	17	18	19	20	21	
-	-	-	-	-	-	-	-	-	-	-	-	-	-	-	-	-	-	-	-	-	-

Исполнитель работ по проведению лесопатологического обследования:

Ф.И.О. _____ Деев В. В. _____ Подпись 

Дата составления документа _____ 04.09.2017 _____ Телефон _____ 8 38 252 2 15 88 _____

Результаты проведения лесопатологического обследования лесных насаждений с использованием данных дистанционного зондирования Земли (авиационных и космических снимков)

Субъект Российской Федерации Томская область . Лесничество (лесопарк) Парабельское
 Участковое лесничество Нарымское . Урочище (лесная дача) Нарымское

1	2	3	4	5	Краткая таксационная характеристика лесных насаждений по данным лесоустройства								Краткая характеристика материалов дистанционного зондирования Земли				19	20	Назначенные мероприятия				
					6	7	8	9	10	11	12	13	14	15	16	17			18	21	22	23	
Номер лесного квартала	Номер лесотаксационного выдела	Площадь лесотаксационного выдела, га	Номер лесопатологического выдела	Площадь лесопатологического выдела, га	породный состав	средний возраст	средняя высота, м	средний диаметр, см	тип леса/тип лесорастительных условий	относительная полнота	бонитет	общий запас древесины, куб. м/га	тип и наименование летательного аппарата	Наименование съемочной аппаратуры	Режим съемки (панораматический/мультиспектральный/красный/гиперспектральный/красный/БИК/ИК)	Пространственное разрешение (для каждого режима), м	Дата съемки (дд.мм.гггг)	Дата дешифрирования (дд.мм.гггг)	Предполагаемая причина повреждения	вид	площадь, га	сроки проведения (мм.гггг - мм.гггг)	
-	-	-	-	-	-	-	-	-	-	-	-	-	-	-	-	-	-	-	-	-	-	-	-
1	2	-	-	-	-	-	-	-	-	-	-	-	-	-	-	-	-	-	-	-	-	-	-

Исполнитель работ по проведению лесопатологического обследования:

Ф.И.О. Деев В. В. Подпись 

Дата составления документа 04.09.2017 Телефон 8 38 252 2 15 88

Ведомость перечета деревьев, назначенных в рубку

ВРЕМЕННАЯ ПРОБНАЯ ПЛОЩАДЬ № 1

Субъект Российской Федерации Томская область
Лесничество (лесопарк) Парабельское . Квартал 561 . Выдел 25 .
Площадь 13 га, 2,7 .
Номер очага вредных организмов 1 . Размер пробной площади 2,7 га.
Таксационная характеристика:
тип леса сф ; состав 10 С ; возраст 160 ; бонитет 5 ;
полнота 0,6 ; запас на га 140 возобновление подрост отсутствует .
Время и причина ослабления лесного насаждения:
губка сосновая, ветровал , бурелом

Тип очага вредных организмов: эпизодический, хронический (подчеркнуть).
Фаза развития очага вредных организмов: начальная, нарастания численности, собственно вспышка, кризис (подчеркнуть).
Состояние лесного насаждения, намечаемые мероприятия:
усыхание хвои, ветровал, бурелом,
провести сплошные санитарные рубки в целях предупреждения распространения
вредных организмов

Исполнитель работ по проведению лесопатологического обследования:

Ф.И.О. Деев В. В. Подпись 

Дата составления документа 04.09.2017 Телефон 8 38 252 2 15 88

ВЕДОМОСТЬ ПЕРЕЧЕТА ДЕРЕВЬЕВ

Порода: СОСНА

Ступени толщины см	Количество деревьев по категориям состояния, шт.																Всего деревьев по ступеням толщины		
	I	II	III	IV		V		VI			ветровал, бурелом			аварийные деревья			шт.	в том числе подлежат рубке, %	
				НЗ	З	НЗ	З	НЗ	З	О	НЗ	З	О	НЗ	З	О			
1	2	3	4	5	6	7	8	9	10	11	12	13	14	15	16	17	18	19	
12																			
16			8															8	
20			5	9				9			5							28	82,1
24			5	8		3					4							20	75
28		2	3	8							6							19	73,7
23		5		9							7							21	76,2
36																			
40																			
44																			
Итого, %		7,3	21,9	35,4		3,10		9,40			22,9								70,8

Примечание: НЗ - незаселенное, З - заселенное, О - отработанное вредителями.

Ведомость перечета деревьев, назначенных в рубку

ВРЕМЕННАЯ ПРОБНАЯ ПЛОЩАДЬ № 2

Субъект Российской Федерации Томская область
Лесничество (лесопарк) Парабельское . Квартал 561 . Выдел 28 .
Площадь 48 га, 14,3 .
Номер очага вредных организмов 1 . Размер пробной площади 0,5 га.
Таксационная характеристика:
тип леса мш ; состав 6С 2К 2Б ; возраст 160 ; бонитет 4 ;
полнота 0,5 ; запас на га 160 возобновление 8К1С1Б (40) 3,0 м 6,0 тыс шт/га .
Время и причина ослабления лесного насаждения:
губка сосновая, шестизубчатый короед, трутовик настоящий, ветровал , бурелом

Тип очага вредных организмов: эпизодический, хронический (подчеркнуть).
Фаза развития очага вредных организмов: начальная, нарастания численности, собственно вспышка, кризис (подчеркнуть).
Состояние лесного насаждения, намечаемые мероприятия:
усыхание хвои, ветровал, бурелом,
провести сплошные санитарные рубки в целях предупреждения распространения
вредных организмов

Исполнитель работ по проведению лесопатологического обследования:

Ф.И.О. Деев В. В. Подпись 

Дата составления документа 04.09.2017 Телефон 8 38 252 2 15 88

Порода: Кедр

Ступени толщины см	Количество деревьев по категориям состояния, шт.															Всего деревьев по ступеням толщины		
	I	II	III	IV		V		VI			ветровал, бурелом			аварийные деревья			шт.	в том числе подлежат рубке, %
				НЗ	З	НЗ	З	НЗ	З	О	НЗ	З	О	НЗ	З	О		
1	2	3	4	5	6	7	8	9	10	11	12	13	14	15	16	17	18	19
8																		
12																		
16																		
20																		
24			4		4												8	50
28		2	2		2												6	33,3
32					1												1	100,0
36																		
40																		
44																		
48																		
Итого, %		13,3	40,0		46,7													46,7

Примечание: НЗ - незаселенное, З - заселенное, О - отработанное вредителями.

ПЕРЕЧЕТНАЯ ВЕДОМОСТЬ АВАРИЙНЫХ ДЕРЕВЬЕВ, НАЗНАЧЕННЫХ В РУБКУ

№ дерева	Координаты	Порода	Высота, м	Диаметр, см	Запас, куб. м	Структурные изъяны, характеризующие аварийность дерева	Мероприятие	Сроки проведения мероприятия
1	2	3	4	5	6	7	8	9
-	-	-	-	-	-	-	-	-
-	-	-	-	-	-	-	-	-
-	-	-	-	-	-	-	-	-
-	-	-	-	-	-	-	-	-
-	-	-	-	-	-	-	-	-

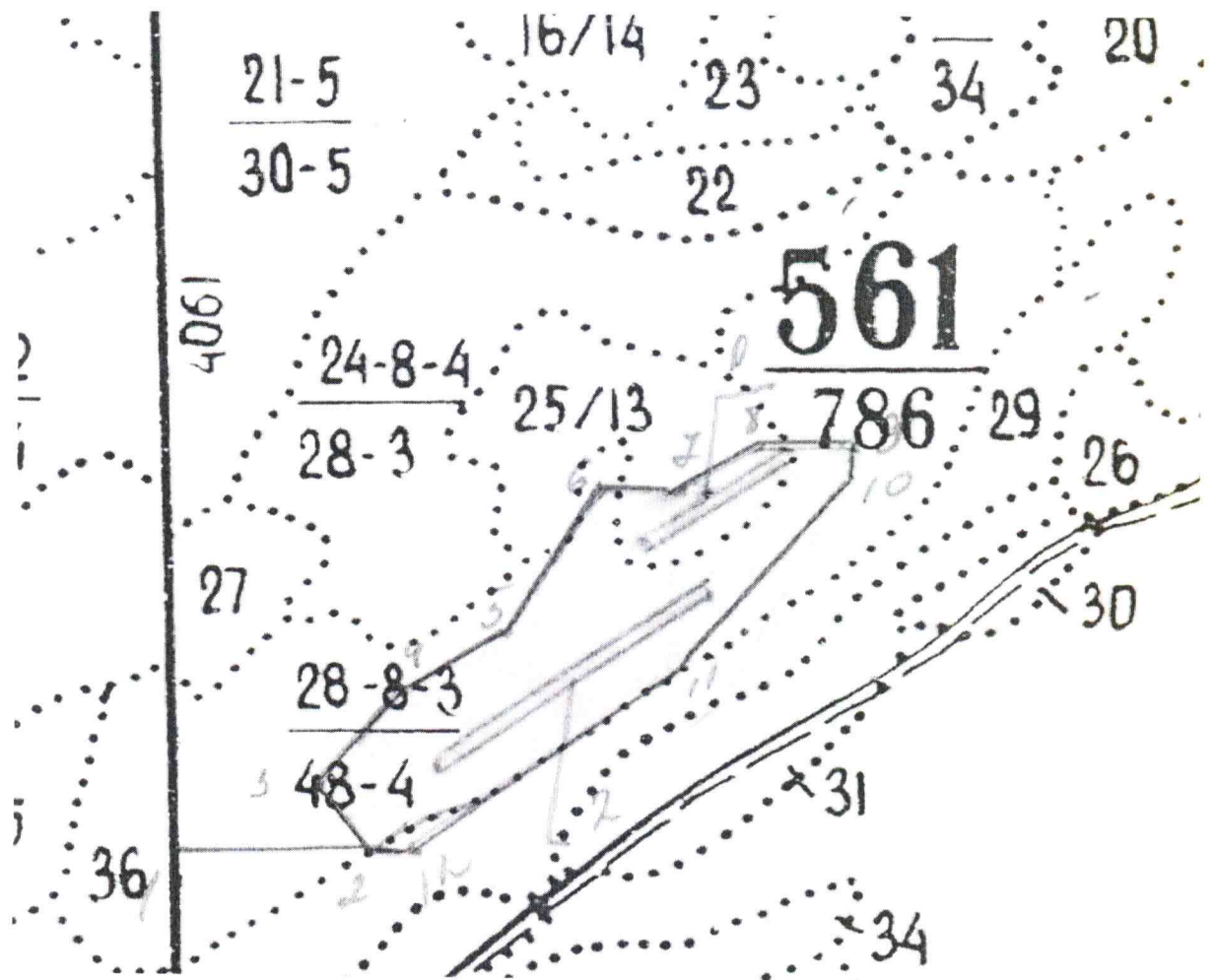
Исполнитель работ по проведению лесопатологического обследования:

Ф.И.О. _____ Деев В. В. _____ Подпись _____

Дата составления документа _____ 04.09.2017 _____ Телефон _____ 8 38 252 2 15 88 _____

Абрис участка

М 1:10000



№ выдела	Ленты (круговой площадки) перечета				
	№ ленты (площадки)	длина, м	ширина, м	радиус, м	площадь, га
1	1	1000	10		0,5
1	2	500	10		0,25


Номера точек	Координаты	Румбы линий	Длина, м
0 - 1		179	2650
1 - 2		90	300
2 - 3		322	134
3 - 4		43	193
4 - 5		61	182
5 - 6		33	278
6 - 7		93	90
7 - 8		62	166
8 - 9		89	130
9 - 10		183	63
10 - 11		224	403
11 - 12		234	487
12 - 2		265	49

Условные обозначения:

Лесопатологический выдел

Ленты перчета
НЭП

Исполнитель работ по проведению лесопатологического обследования:

Ф.И.О. _____ Деев В. В. _____ Подпись _____ 

Дата составления документа _____ 04.09.2017 _____ Телефон _____ 8 38 252 2 15 88 _____

ЛИСТОК СИГНАЛИЗАЦИИ
о выявлении повреждений насаждений насекомыми, болезнями
и другими неблагоприятными факторами

1. Место выявления повреждений Нарымское урочище, Нарымское участкового лесничества, Парабельского лесничества
(урочище, лесничество, лесопарк, квартал, выдел, координаты, другое)
2. Что обнаружено губка сосновая, трутовик настоящий, короед шестизубчатый, губка еловая, ветровал, бурелом
(ветровал, бурелом, горельник, объедание, свежий сухостой, пожелтение хвои или листвы, наличие большого количества личинок на деревьях, другое и т.п.)
3. Повреждена древесная порода сосна, берёза, кедр
4. Примерная площадь повреждения 17
5. Сообщил (должность, Ф.И.О.) Инженер по лесопользованию Деев В. В.
6. Контактный телефон (адрес) 8 38 252 2 15 88

Подпись _____