

УТВЕРЖДАЮ:

Должность Начальник департамента

Ф.И.О. Малькевич М.В.

Дата 17.10.2017

Акт

лесопатологического обследования № 17/2017

лесных насаждений Бакчарского лесничества (лесопарка)

Томской области

(субъект Российской Федерации)

Способ лесопатологического обследования: 1. Визуальный

2. Инструментальный

Место проведения

Участковое лесничество	Урочище (дача)	Квартал (кварталы)	Выдел (выделы)	Площадь, га
Парбигское	Кенгинское	282	28	46,4
-	-	-	-	-
-	-	-	-	-
-	-	-	-	-

Лесопатологическое обследование проведено на общей площади 46,4 га.

2. Визуальное лесопатологическое обследование.*

Наземное

Дистанционное

1.1. На площади _____ га фактическая таксационная характеристика лесного насаждения соответствует (не соответствует) таксационному описанию (нужное подчеркнуть). Причины несоответствия _____

Список участков с выявленными несоответствиями приведен в приложении 1 к настоящему Акту.

1.2. Лесные насаждения с нарушенной и утраченной устойчивостью выявлены на площади ____ га:

Участковое лесничество	Урочище (дача)	Площадь, га		Причина ослабления (гибели)
		с нарушенной устойчивостью	с утраченной устойчивостью	
-	-	-	-	-
-	-	-	-	-
Итого	-	-	-	-

Состояние обследованных лесных насаждений приведено в приложениях 1.1 – 1.4 к Акту в зависимости от метода проведения ЛПО.

1.3. В обследованных лесных участках прогнозируется:

Прогноз	Площадь, га
Ослабление лесных насаждений	-
Усыхание лесных насаждений различной степени	-
Развитие очагов вредных организмов	-

1.4. Обнаружено загрязнение лесного участка отходами и выбросами: **промышленными**
Бытовыми

Вид загрязнения	Размеры загрязнения			Объём, кубм	Площадь загрязнения, га
	длина, м	ширина, м	высота, м		
-	-	-	-	-	-
-	-	-	-	-	-

ЗАКЛЮЧЕНИЕ

Оценка текущего санитарного и лесопатологического состояния лесных насаждений, назначенные профилактические мероприятия по защите лесов, агитационные мероприятия:

Исполнитель работ по проведению лесопатологического обследования:

Ф.И.О. _____ Попков Н.П. _____ Подпись _____

* Раздел включается в акт, в случае проведения лесопатологического обследования визуальным способом.

2. Инструментальное обследование лесного участка.*

2.1. Фактическая таксационная характеристика лесного насаждения соответствует (не соответствует) (нужное подчеркнуть) таксационному описанию. Причины несоответствия: Ведомость лесных участков с выявленными несоответствиями таксационным описаниям приведена в приложении 1 к Акту.

2.2. Состояние насаждений: с нарушенной устойчивостью
с утраченной устойчивостью

причины повреждения:

Короед шестизубчатый, полиграф уссурийский (белопихтовый), губка сосновая, трутовик гартига, трутовик настоящий.

Заселено (отработано) стволовыми вредителями:

Вид вредителя	Порода	Встречаемость (% заселённых деревьев)	Степень заселения лесного насаждения (слабая, средняя, сильная)
Короед шестизубчатый	Кедр	25	средняя
Полиграф уссурийский	Пихта	60	сильная
-	-	-	-

Повреждено огнём:

Вид пожара	Порода	Состояние корневых лап		Состояние корневой шейки		Подсушивание луба	
		процент повреждённых огнём корней	процент деревьев с данным повреждением	ожог корневой шейки по окружности (1/4; 2/4; 3/4; более 3/4)	процент деревьев с данным повреждением	по окружности (1/4; 2/4; 3/4; более 3/4)	процент деревьев с данным повреждением
-	-	-	-	-	-	-	-
-	-	-	-	-	-	-	-
-	-	-	-	-	-	-	-

Поражено болезнями:

Вид болезни	Порода	Встречаемость (% поражённых деревьев)	Степень поражения лесного насаждения (слабая, средняя, сильная)
Губка сосновая	кедр	46	сильная
Трутовик Гартига	пихта	26	средняя
Трутовик Гартига	ель	68	сильная
Трутовик настоящий	береза	89	сильная

2.3. Выборке подлежит 78,7 % деревьев,

в том числе:

ослабленных - % (причины назначения) _____;

сильно ослабленных - % (причины назначения) _____;

усыхающих 66,8 % (причины назначения) Повреждение короедом шестизубчатым полиграфом уссурийским, губкой сосновой, трутовик гартига, трутовик настоящий. _____;

свежего сухостоя 6,1 %,

в том числе: свежего ветровала 2,7 %;

свежего бунепрома - %.

старого ветровала _____ %;
в том числе: старого бурелома _____ %;
старого сухостоя _____ 3,1 %;
аварийных _____ %.

2.4. Полнота лесного насаждения после уборки деревьев, подлежащих рубке, составит _____ 0,08 _____.
Критическая полнота для данной категории лесных насаждений составляет _____ - _____.

ЗАКЛЮЧЕНИЕ

С целью предотвращения негативных процессов или снижения ущерба от их воздействия назначено:

Участковое лесничество	Урочище (дача)	Квартал	Выдел	Площадь выдела, га	Вид мероприятия	Площадь мероприятия, га	Порода	Запас на выдел, куб. м	Крайние сроки проведения
Парбигское	Кенгинское	282	28	46,4	ССР	46,4	Кедр Пихта Ель Береза	6960	2017 - 2018 г.

Ведомость перечета деревьев, назначенных в рубку, и абрис лесного участка прилагаются (приложение 2 и 3 к Акту).

Меры по обеспечению возобновления:

После проведения рубок проводится уход за сохраненным подростом и молодняком лесных древесных пород путем их освобождения от завалов порубочными остатками, вырубке сломанных и поврежденных лесных растений

Мероприятия, необходимые для предупреждения повреждения или поражения смежных насаждений: Согласно п. 41 Правил осуществления мероприятий по предупреждению распространения вредных организмов, утвержденных приказом Минприроды России № 470 «Об утверждении правил осуществления мероприятий по предупреждению распространения вредных организмов», п. 9 Видов лесосечных работ, порядка и последовательности их проведения, утвержденных приказом Минприроды России № 367 «Об утверждении видов лесосечных работ, порядка и последовательности их проведения, формы технологической карты лесосечных работ, формы акта осмотра лесосеки и порядка осмотра лесосеки», очистка мест рубок от порубочных остатков должна проводиться одновременно с рубкой лесных насаждений и трелёвкой древесины, очистка производится путём сжигания порубочных остатков, если такие порубочные остатки не вывозятся в места их дальнейшей переработки. В смежных с подвергающимися сплошным рубкам насаждениях осуществлять лесопатологический мониторинг и при необходимости в них производить выборку больных и свежезаселённых стволовыми вредителями деревьев, а также очистку от захламлинности.

Сведения для расчёта степени повреждения:

год образования старого сухостоя _____ 2009-2010 _____ ;

основная причина повреждения древесины _____ Короед шестизубчатый _____.

Дата проведения обследований _____ 1 09 11 _____.

Исполнитель работ по проведению лесопатологического обследования:

Ф.И.О. _____ Попков Н.П. _____ Подпись _____

* Раздел включается в акт в случае проведения лесопатологического обследования инструментальным способом.

3. Инструментальное обследование аварийных деревьев.*

3.1. Координаты расположения аварийного дерева: _____ - _____.

3.2. Структурные изъяны, характеризующие аварийность дерева: _____ - _____.

3.3. Порода _____ - _____, диаметр, см _____ - _____,
высота, м _____ - _____, возраст, лет _____ - _____.

ЗАКЛЮЧЕНИЕ

С целью предотвращения негативных процессов или снижения ущерба от их воздействия:

Вид мероприятия	Запас дерева, куб. м	Порода	Сроки проведения
-	-	-	-
-	-	-	-

Ведомость перечета аварийных деревьев, назначенных в рубку, прилагается (приложение 4 к Акту).

Мероприятия, необходимые для предупреждения повреждения или поражения смежных деревьев:

_____ - _____

_____ - _____

_____ - _____

_____ - _____

Дата проведения обследований _____ - _____.

Исполнитель работ по проведению лесопатологического обследования:

Ф.И.О. _____ Попков Н.П. _____ Подпись _____

* Раздел включается в акт в случае проведения лесопатологического обследования аварийных деревьев инструментальным способом.

Результаты проведения лесопатологического обследования лесных насаждений за сентябрь 20 17 г.
(месяц)

Субъект Российской Федерации Томская область . Лесничество (лесопарк) Бакчарское
Участковое лесничество Парбигское . Урочище (лесная дача) Кенгинское

1	2	3	4	5	6	7	Таксационная характеристика лесного насаждения								Распределение деревьев по категориям состояния, % от запаса										30	31	32	Назначенные мероприятия								
							8	9	10	11	12	13	14	15	16	17	18	19	20	21	22	23	24	25				26	27	28	33	34				
Номер квартала	Номер выдела	Площадь выдела, га	Площадь выдела, га	Целевое назначение лесов	Категория защитных лесов	Номер лесопатологического выдела	Площадь лесопатологического выдела, га	состав	порода	возраст	средняя высота, м	средний диаметр, см	тип леса	полнота	бонитет	запас, куб. м/га	Число деревьев на пробе, шт.	без признаков ослабления	ослабленные	сильно ослабленные	усыхающие	свежий сухой	старый сухой	свежий ветровал	старый ветровал	свежий бурелом	старый бурелом	аварийные деревья	Признаки повреждения деревьев	Доля поврежденных деревьев, %	Причина ослабления, поврежденная	Поджегит рубке, %	вид	площадь, га		
282	28	46,4	46,4	Эксп	Эксп	1	46,4	5	К	250	18	28	ТБ	0,4	5	150	107	0,7	3,4	22,3	64,1	5,0	2,1	2,5	-	-	-	609, 610, 801	-	337, 352	32	ССР	46,4			
								2	Е	160	18	22				63	63	0,3	7,3	16,4	58	8,4	4,9	4,9	-	-	-	801	-	362						
								1	П	110	18	22				35	35	-	-	14,1	64	16,1	1,2	5,1	-	-	-	609, 610, 801	-	309, 362	78,7					
								2	Б	95	18	20				100	100	-	-	8,9	84	1,6	5,1	-	-	-	801	-	355							
								-	-	-	-	-	-	-	-	-	-	-	-	-	-	-	-	-	-	-	-	-	-	-	-	-	-	-	-	-
								-	-	-	-	-	-	-	-	-	-	-	-	-	-	-	-	-	-	-	-	-	-	-	-	-	-	-	-	-

Показатели, не соответствующие таксационному описанию, отмечаются «*».
Исполнитель работ по проведению лесопатологического обследования:

Ф.И.О. Полков Н.П. Подпись 
Дата составления документа 10/08/17 Телефон 8(38249) 44-132

**Результаты проведения лесопатологического обследования лесных насаждений
с использованием авиационных средств**

Субъект Российской Федерации _____ Томская _____ Лесничество (лесопарк) _____ Бакчарское _____
 Участковое лесничество _____ Парбигское _____ Урочище (лесная дача) _____ Кенгинское _____
 Государственный и регистрационный знаки летательного аппарата - _____
 Изготовитель, тип летательного аппарата - _____
 Серийный идентификационный номер воздушного судна - _____
 Дата вылета _____ Местное время вылета _____ Пункт вылета _____ Время полёта _____

Номер квартала	Номер вылета	Номер лесопатологического вылета	Площадь лесопатологического вылета, га	Перечень таксационных вылетов, входящих в лесопатологический вылет	Вылет	Повреждаемая порода	Доля усыхающих и погибших деревьев, %								Степень повреждения полога, %		Тип распределения поврежденных (погибших) деревьев (равномерное, групповое, куртинное, сплошное усыхание (повреждение))	Причина повреждения	Назначенные мероприятия				
							усыхающие	свежий сухостой	старый сухостой	свежий ветровал	старый ветровал	старый бурелом	свежий бурелом	аварийные деревья	дефолляция	дехромация			вид	площадь, га	Сроки проведения		
1	2	3	4	5	6	7	8	9	10	11	12	13	14	15	16	17	18	19	20	21	-	-	-
-	-	-	-	-	-	-	-	-	-	-	-	-	-	-	-	-	-	-	-	-	-	-	-

Исполнитель работ по проведению лесопатологического обследования:

Ф.И.О. _____ Попков Н.П. _____ Подпись _____
 Дата составления документа _____ Телефон 8(38249) 44-132 _____

Результаты проведения лесопатологического обследования лесных насаждений с использованием данных дистанционного зондирования Земли (авиационных и космических снимков)

Субъект Российской Федерации _____ Томская _____ Лесничество (лесопарк) _____ Бакcharское _____
 Участковое лесничество _____ Парбигское _____ Урочище (лесная дача) _____ Кенгинское _____

Номер лесного квартала	Номер лесотаксацационного выдела	Площадь лесотаксацационного выдела, га	Номер лесопатологического выдела	Площадь лесопатологического выдела, га	Краткая таксационная характеристика лесных насаждений по данным лесоустройства								Краткая характеристика материалов дистанционного зондирования Земли						Назначенные мероприятия																			
					порodный состав	средний возраст	средняя высота, м	средний диаметр, см	тип леса/тип лесорастительных условий	относительная полнота	бонитет	общий запас древесины, куб. м/га	Тип и наименование летательного аппарата	Наименование съемочной аппаратуры	Режим съемки (панхроматический/мультиспектральный/гиперспектральный/красный/БИК/ИК)	Пространственное разрешение (для каждого режима), м	Дата съемки (дд.мм.гггг)	Дата дешифрирования (дд.мм.гггг)	Предполагаемая причина повреждения	Вид	площадь, га	сроки проведения (мм.гггг - мм.гггг)																
-	1	-	6	-	7	-	8	-	9	-	10	-	11	-	12	-	13	-	14	-	15	-	16	-	17	-	18	-	19	-	20	-	21	-	22	-	23	-

Исполнитель работ по проведению лесопатологического обследования:

Ф.И.О. _____ Попков Н.П. _____ Подпись _____

Дата составления документа _____ Телефон 8(38249) 44-132 _____

Ведомость перечета деревьев, назначенных в рубку

ВРЕМЕННАЯ ПРОБНАЯ ПЛОЩАДЬ № 1

Субъект Российской Федерации Томская область .
Лесничество (лесопарк) Бакчарское . Квартал 282 . Выдел 28 .
Площадь 46,4 га, 46,4 .
Номер очага вредных организмов - . Размер пробной площади 0,8 га.
Таксационная характеристика:

тип леса ТБ ; состав 5К2Е1П2Б ; возраст 250 ; бонитет 5 ;
3К5Е2П(35)2,0 м,2,0
полнота 0,4 ; запас на га 150 ; возобновление тыс. шт/га .

Время и причина ослабления лесного насаждения:

Насаждение заселено стволовым вредителем по пихте уссурийский белопахтовый полиграф
по кедру короед шестизубчатый заражение кедр губка сосновая, ель трутовик гартига,
пихта трутовик гартига, береза трутовик настоящий.

Тип очага вредных организмов: эпизодический, хронический (подчеркнуть).

Фаза развития очага вредных организмов: начальная, нарастания численности, собственно
вспышка, кризис (подчеркнуть).

Состояние лесного насаждения, намечаемые мероприятия:

Санитарное состояние насаждения не удовлетворительное из-за большого количества
свежего и старого сухостоя в насаждении назначить сплошную санитарную рубку (ССР)
то есть произвести уборку и сжигание поврежденных сухостойных.

Исполнитель работ по проведению лесопатологического обследования:

Ф.И.О. Попков Н.П. Подпись 

Дата составления документа 10.08.17 Телефон 8(38249) 44-132

ВЕДОМОСТЬ ПЕРЕЧЕТА ДЕРЕВЬЕВ

Порода: Кедр

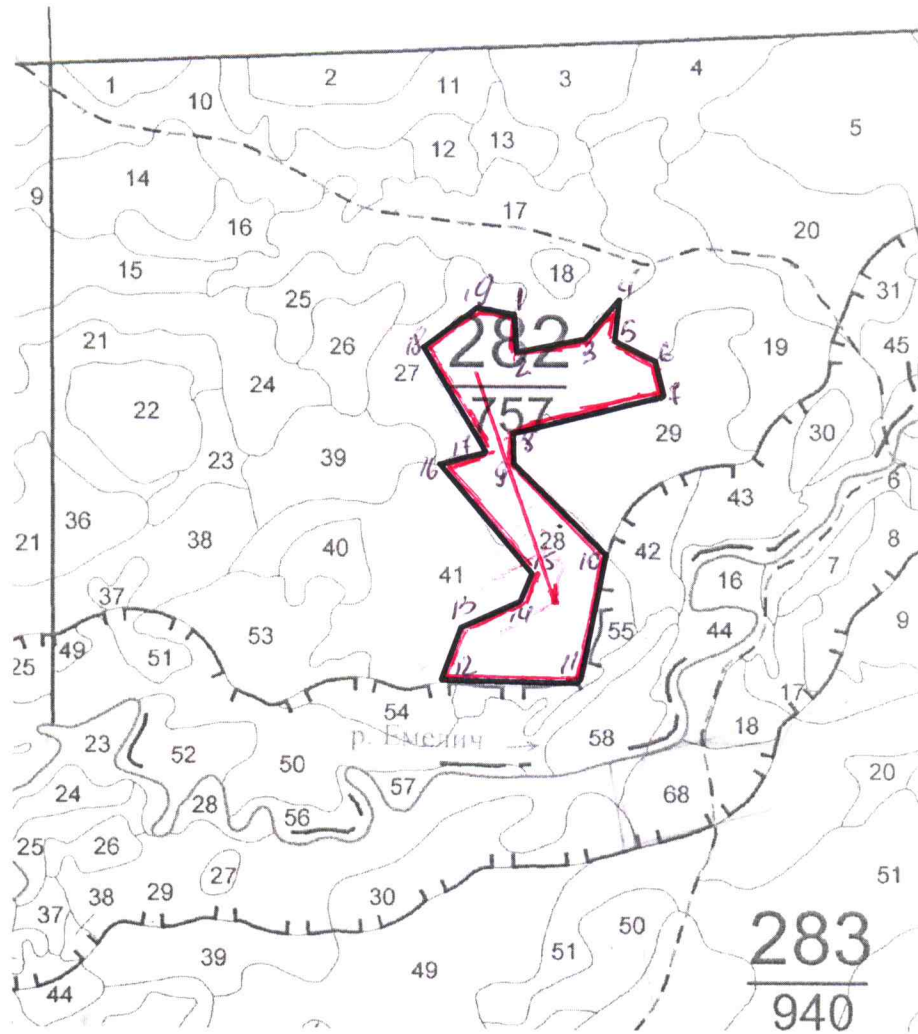
Ступени толщины см	Количество деревьев по категориям состояния, шт.																Всего деревьев по ступеням толщины	
	I	II	III	IV		V		VI			ветровал, бурелом			аварийные деревья			шт.	в том числе подлежат рубке, %
				НЗ	З	НЗ	З	НЗ	З	О	НЗ	З	О	НЗ	З	О		
1	2	3	4	5	6	7	8	9	10	11	12	13	14	15	16	17	18	19
12	-	-	-	-	-	-	-	-	-	-	-	-	-	-	-	-	-	-
16	1	1	2	1	1	-	-	-	-	-	-	-	-	-	-	-	6	33,3
20	1	2	3	10	4	-	-	-	-	-	-	-	-	-	-	-	20	70
24	-	2	5	12	7	-	-	-	-	-	-	-	-	-	-	-	26	73,1
28	-	1	6	13	8	-	-	-	-	-	-	-	-	-	-	-	28	75
32	-	-	3	6	3	-	-	-	-	-	-	-	-	-	-	-	12	75
36	-	-	2	2	1	-	-	-	-	-	-	-	-	-	-	-	5	60
40	-	-	1	1	1	-	-	1	-	-	-	-	-	-	-	-	4	75
44	-	-	1	1	1	1	1	-	-	-	1	-	-	-	-	-	6	83,3
48	-	-	-	-	-	-	-	-	-	-	-	-	-	-	-	-	-	-
Итого, %	1,9	5,6	21,5	43	24	0,9	0,9	0,9	-	-	0,9	-	-	-	-	-	71	71

Порода: Ель

Ступени толщины см	Количество деревьев по категориям состояния, шт.																Всего деревьев по ступеням толщины	
	I	II	III	IV		V		VI			ветровал, бурелом			аварийные деревья			шт.	в том числе подлежат рубке, %
				НЗ	З	НЗ	З	НЗ	З	О	НЗ	З	О	НЗ	З	О		
1	2	3	4	5	6	7	8	9	10	11	12	13	14	15	16	17	18	19
8	-	-	-	-	-	-	-	-	-	-	-	-	-	-	-	-	-	-
12	1	1	1	2	-	-	-	-	-	-	-	-	-	-	-	-	5	40,0
16	-	2	2	8	-	-	-	-	-	-	-	-	-	-	-	-	12	66,7
20	-	2	4	13	-	-	-	-	-	-	-	-	-	-	-	-	19	68,4
24	-	2	3	9	-	-	-	-	-	-	-	-	-	-	-	-	14	64,3
28	-	-	2	4	-	-	-	-	-	-	-	-	-	-	-	-	6	66,7
32	-	-	-	2	-	1	-	-	-	-	-	-	-	-	-	-	3	100
36	-	-	-	1	-	1	-	1	-	-	1	-	-	-	-	-	4	100
40	-	-	-	-	-	-	-	-	-	-	-	-	-	-	-	-	-	-
Итого, %	1,6	11,1	19,0	61,9	-	3,2	-	1,6	-	-	1,6	-	-	-	-	-	68,3	68,3

Абрис участка

М 1:10000



№ выдела	Ленты (круговой площадки) перечета				
	№ ленты (площадки)	длина, м	ширина, м	радиус, м	площадь, га
28	1	800	10		0,8

Номера точек	Координаты	Румбы линий	Длина, м
1-2		Ю:0	112
2-3		СВ:78	250
3-4		СВ:48	150
4-5		Ю:0	151
5-6		ЮВ:64	125
6-7		ЮВ:14	150
7-8		ЮЗ:76	500
8-9		Ю:0	100
9-10		ЮВ:48	375
10-11		ЮЗ:10	425
11-12		ЮЗ:88	460

12-13		СВ:22	175
13-14		СВ:65	225
14-15		СВ:13	100
15-16		СЗ:41	450
16-17		СВ:79	150
17-18		СЗ:32	420
18-19		СВ:53	161
19-1		СВ:78	190

Условные обозначения: обследуемый участок -  лента (ход) - 

Исполнитель работ по проведению лесопатологического обследования:

Ф.И.О. Попков Н.П. Подпись 

Дата составления документа 10.09.11 Телефон 8(38249) 44-132

ПЕРЕЧЕТНАЯ ВЕДОМОСТЬ АВАРИЙНЫХ ДЕРЕВЬЕВ, НАЗНАЧЕННЫХ В РУБКУ

№ дерева	Координаты	Порода	Высота, м	Диаметр, см	Запас, куб. м	Структурные изъяны, характеризующие аварийность дерева	Мероприятие	Сроки проведения мероприятия
1	2	3	4	5	6	7	8	9
-	-	-	-	-	-	-	-	-
-	-	-	-	-	-	-	-	-
-	-	-	-	-	-	-	-	-
-	-	-	-	-	-	-	-	-
-	-	-	-	-	-	-	-	-
-	-	-	-	-	-	-	-	-

Исполнитель работ по проведению лесопатологического обследования:

Ф.И.О. _____ Попков Н.П. _____ Подпись _____
Дата составления документа _____ Телефон 8(38249) 44-132 _____

ВЕДОМОСТЬ ПЕРЕЧЕТА ДЕРЕВЬЕВ

Порода: Листвен. Кв: 282 Выд: 28

Степень гнилости, м	Количество деревьев по категориям состояния, шт.																Всего деревьев по степени гнилости		
	Разряд высот			IV		V		VI			ветровал, бурелом			аварийные деревья			Всего деревье в по ступени м	в т.ч. подлеж ат рубке, шт.	в т.ч. подлежа т рубке, %
	I	II	III	НЗ	З	НЗ	З	НЗ	З	О	НЗ	З	О	НЗ	З	О			
8																	0	0	#ДЕЛ0!
12																	0	0	#ДЕЛ0!
16				1	2	4		3							1		11	10	90,9
20				3	2	5		1									10	8	80,0
24				1	1	4		1									7	6	85,7
28				1	1	1						1					4	3	75,0
32				1	1		1										3	3	100,0
36																	0	0	#ДЕЛ0!
40																	0	0	#ДЕЛ0!
44																	0	0	#ДЕЛ0!
48																	0	0	#ДЕЛ0!
52																	0	0	#ДЕЛ0!
56																	0	0	#ДЕЛ0!
60																	0	0	#ДЕЛ0!
Итого шт	0	0	5	7	15	1	5	0	0	1	1	0	0				35	30	85,7
Итого %	0,0	0,0	14,3	20,0	42,9	2,9	14,3	0,0	0,0	2,9	2,9	0,0	0,0				шт	шт	%
Итого м	0,0	0,0	1,7	2,6	4,9	0,8	1,1	0,0	0,0	0,1	0,6	0,0	0,0				11,9	10,2	85,9
Итого м ³	0,0	0,0	14,1	22,5	41,4	6,9	9,2	0,0	0,0	1,2	5,1	0,0	0,0				м ³	м ³	%

ВЕДОМОСТЬ ПЕРЕЧЕТА ДЕРЕВЬЕВ

Порода: берез Кв: 283 Выд: 28

Степень гнилости, м	Количество деревьев по категориям состояния, шт.																Всего деревьев по степени гнилости		
	Разряд высот			IV		V		VI			ветровал, бурелом			аварийные деревья			Всего деревье в по ступени м	в т.ч. подлеж ат рубке, шт.	в т.ч. подлежа т рубке, %
	I	II	III	НЗ	З	НЗ	З	НЗ	З	О	НЗ	З	О	НЗ	З	О			
8																	0	0	#ДЕЛ0!
12				2	9												11	9	81,8
16				3	27		1										31	28	90,3
20				8	30		1										36	34	86,1
24				1	11												12	11	91,7
28					6					1							7	7	100,0
32					2					1							3	3	100,0
36																	0	0	#ДЕЛ0!
40																	0	0	#ДЕЛ0!
44																	0	0	#ДЕЛ0!
48																	0	0	#ДЕЛ0!
52																	0	0	#ДЕЛ0!
56																	0	0	#ДЕЛ0!
60																	0	0	#ДЕЛ0!
Итого шт	0	0	11	35	0	2	0	2	0	0	0	0	0				100	89	89,0
Итого %	0,0	0,0	11,0	85,0	0,0	2,0	0,0	2,0	0,0	0,0	0,0	0,0	0,0				шт	шт	%
Итого м	0,0	0,0	2,1	20,3	0,0	0,4	0,0	1,2	0,0	0,0	0,0	0,0	0,0				24,0	24,0	100,0
Итого м ³	0,0	0,0	8,9	84,4	0,0	1,6	0,0	5,1	0,0	0,0	0,0	0,0	0,0				м ³	м ³	%

Фото таблица.

Квартал 282 выдел 28.

Координаты:

N 57°23.646'

E 080°38.114'



Координаты:

N 57°23.876'

E 080°37.977'



Координаты:

N 57°24.079'

E 080°38.188'

