

УТВЕРЖДАЮ:

Должность Начальник департамента

Ф.И.О. Малькевич М.В.

Дата 25.10.2017

Акт
лесопатологического обследования № 174/2017

лесных насаждений Тегульдесткого лесничества (лесопарка)
Томской области
(субъект Российской Федерации)

Способ лесопатологического обследования: 1. Визуальный

2. Инструментальный

Место проведения

Участковое лесничество	Урочище (дача)	Квартал (кварталы)	Выдел (выделы)	Площадь, га
Средне-Чулымское	Чулымское	62	2	3,9
-	-	-	-	-
-	-	-	-	-
-	-	-	-	-

Лесопатологическое обследование проведено на общей площади 3,9 га.

1. Визуальное лесопатологическое обследование.*

Наземное

Дистанционное

1.1. На площади _____ га фактическая таксационная характеристика лесного насаждения соответствует (не соответствует) таксационному описанию (нужное подчеркнуть). Причины несоответствия - _____

Список участков с выявленными несоответствиями приведен в приложении 1 к настоящему Акту.

1.2. Лесные насаждения с нарушенной и утраченной устойчивостью выявлены на площади _____ га:

Участковое лесничество	Урочище (дача)	Площадь, га		Причина ослабления (гибели)
		с нарушенной устойчивостью	с утраченной устойчивостью	
-	-	-	-	-
-	-	-	-	-
Итого	-	-	-	-

Состояние обследованных лесных насаждений приведено в приложениях 1.1 – 1.4 к Акту в зависимости от метода проведения ЛПО.

1.3. В обследованных лесных участках прогнозируется:

Прогноз	Площадь, га
Ослабление лесных насаждений	-
Усыхание лесных насаждений различной степени	-
Развитие очагов вредных организмов	-

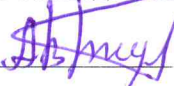
1.4. Обнаружено загрязнение лесного участка отходами и выбросами: **промышленными**
бытовыми

Вид загрязнения	Размеры загрязнения			Объём, кубм	Площадь загрязнения, га
	длина, м	ширина, м	высота, м		
-	-	-	-	-	-
-	-	-	-	-	-

ЗАКЛЮЧЕНИЕ

Оценка текущего санитарного и лесопатологического состояния лесных насаждений, назначенные профилактические мероприятия по защите лесов, агитационные мероприятия:

Исполнитель работ по проведению лесопатологического обследования:

Ф.И.О. _____ Тубольцев А.В. _____ Подпись _____ 

* Раздел включается в акт, в случае проведения лесопатологического обследования визуальным способом.

2. Инструментальное обследование лесного участка.*

2.1. Фактическая таксационная характеристика лесного насаждения соответствует (не соответствует) (нужное подчеркнуть) таксационному описанию. Причины несоответствия: в связи с давностью лесоустройства (1985 год) не соответствуют возраст насаждения, полнота и запас древесины м³/га.

Ведомость лесных участков с выявленными несоответствиями таксационным описаниям приведена в приложении 1 к Акту.

2.2. Состояние насаждений: **с нарушенной устойчивостью**
с утраченной устойчивостью

причины повреждения:

531-полиграф уссурийский (белопихтовый), 355 – трутовик настоящий, 358 – трутовик ложный осиновый, 821-ветровал

Заселено (отработано) стволовыми вредителями:

Вид вредителя	Порода	Встречаемость (% заселённых деревьев)	Степень заселения лесного насаждения (слабая, средняя, сильная)
Полиграф уссурийский (белопихтовый)	Пихта	59/27	сильная
-	-	-	-

Повреждено огнём:

Вид пожара	Порода	Состояние корневых лап		Состояние корневой шейки		Подсушивание луба	
		процент повреждённых огнём корней	процент деревьев с данным повреждением	ожог корневой шейки по окружности (1/4; 2/4; 3/4; более 3/4)	процент деревьев с данным повреждением	по окружности (1/4; 2/4; 3/4; более 3/4)	процент деревьев с данным повреждением
-	-	-	-	-	-	-	-

Поражено болезнями:

Вид болезни	Порода	Встречаемость (% поражённых деревьев)	Степень поражения лесного насаждения (слабая, средняя, сильная)
Трутовик настоящий	Береза	25	средняя
Трутовик ложный осиновый	Осина	42	сильная

2.3. Выборке подлежит 71,7 % деревьев,

в том числе:

ослабленных - % (причины назначения) _____ ;

сильно ослабленных 4,3 % (причины назначения) трутовик настоящий, трутовик ложный осиновый ;

полиграф уссурийский белопихтовый, трутовик настоящий,

усыхающих 7,9 % (причины назначения) трутовик ложный осиновый ;

свежего сухостоя 13,2 %;

в том числе: свежего ветровала 12,0 %;

свежего бурелома 10,8 %;

старого ветровала 6,0 %;

в том числе: старого бурелома 7,0 %;

старого сухостоя 10,5 %;

аварийных _____ - ____ %.

2.4. Полнота лесного насаждения после уборки деревьев, подлежащих рубке, составит 0,14.
Критическая полнота для данной категории лесных насаждений составляет _____.

ЗАКЛЮЧЕНИЕ

С целью предотвращения негативных процессов или снижения ущерба от их воздействия назначено:

Участковое лесничество	Урочище (дача)	Квартал	Выдел	Площадь выдела, га	Вид мероприятия	Площадь мероприятия, га	Порода	Запас на выдел, куб. м	Крайние сроки проведения
Средне-Чулымское	«Чулымское»	62	2	28,0	ССР	3,9	Кедр	507	2017 г.
							Ель		
							Пихта		
							Береза		
Осина									

Ведомость перечета деревьев, назначенных в рубку, и абрис лесного участка прилагаются (приложение 2 и 3 к Акту).

Меры по обеспечению возобновления:

После проведения рубок проводится уход за сохраненным подростом и молодняком лесных древесных пород путем их освобождения от завалов порубочными остатками, вырубки сломанных и поврежденных лесных растений

Мероприятия, необходимые для предупреждения повреждения или поражения смежных насаждений: Согласно п. 41 Правил осуществления мероприятий по предупреждению распространения вредных организмов, утвержденных приказом Минприроды России № 470 «Об утверждении правил осуществления мероприятий по предупреждению распространения вредных организмов», п. 9 Видов лесосечных работ, порядка и последовательности их проведения, утвержденных приказом Минприроды России № 367 «Об утверждении видов лесосечных работ, порядка и последовательности их проведения, формы технологической карты лесосечных работ, формы акта осмотра лесосеки и порядка осмотра лесосеки», очистка мест рубок от порубочных остатков должна проводиться одновременно с рубкой лесных насаждений и трелёвкой древесины, очистка производится путём сжигания порубочных остатков, если такие порубочные остатки не вывозятся в места их дальнейшей переработки. В смежных с подвергающимися сплошным рубкам насаждениях осуществлять лесопатологический мониторинг и при необходимости в них производить выборку больных и свежезаселённых стволовыми вредителями деревьев, а также очистку от захламлённости.

Сведения для расчёта степени повреждения:

год образования старого сухостоя 2013 ;

основная причина повреждения древесины Полиграф уссурийский (белопихтовый)

Дата проведения обследований 21.08.11

Исполнитель работ по проведению лесопатологического обследования:

Ф.И.О. Тубольцев Андрей Владимирович

Подпись



* Раздел включается в акт в случае проведения лесопатологического обследования инструментальным способом.

3. Инструментальное обследование аварийных деревьев.*

3.1. Координаты расположения аварийного дерева: - _____.

3.2. Структурные изъяны, характеризующие аварийность дерева: - _____
- _____.

3.3. Порода _____, диаметр, см _____,
высота, м _____, возраст, лет _____.

ЗАКЛЮЧЕНИЕ

С целью предотвращения негативных процессов или снижения ущерба от их воздействия:

Вид мероприятия	Запас дерева, куб. м	Порода	Сроки проведения
-	-	-	-
-	-	-	-

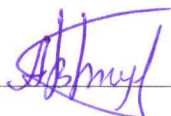
Ведомость перечета аварийных деревьев, назначенных в рубку, прилагается (приложение 4 к Акту).

Мероприятия, необходимые для предупреждения повреждения или поражения смежных деревьев:

_____ -
_____ -
_____ -
_____ -

Дата проведения обследований _____.

Исполнитель работ по проведению лесопатологического обследования:

Ф.И.О. _____ Тубольцев А.В. _____ Подпись _____ 

* Раздел включается в акт в случае проведения лесопатологического обследования аварийных деревьев инструментальным способом.

Приложение 1
к акту лесопатологического обследования

Ведомость лесных участков с выявленными несоответствиями таксационным описаниям

Источник данных	Год проведения лесустройства	Номер квартала	Номер выдела	Площадь выдела, га	Целевое назначение лесов	Категория защитных лесов	Номер лесопатологического выдела	Площадь лесопатологического выдела, га	Таксационная характеристика										Заложено пробных площадей					
									состав	порода	возраст, лет	средняя высота, м	средний диаметр, см	тип леса	тип условий местопрорастания	плотота	бонитет	запас, куб. м/га	количество, шт.	общая площадь, га				
ТО	1985	62	2	28,0	Э	-	62/2	3,9		Е	70	23	28	емш	емш	емш	0,5	2	170					
										П														
										К														
										Б														
										Ос														
Ф	2017	62	2	28,0	Э	-	62/2	3,9		Б	80	23	28	емш	емш	емш	0,5	2	130	1	0,39			
										Ос	80	22	26											
										П	100	23	28											
										Е	100	23	28											
										К	150	22	30											

Примечание:

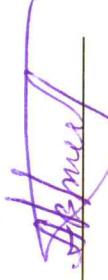
ТО - таксационные описания

Ф - фактическая характеристика лесного насаждения

Исполнитель работ по проведению лесопатологического обследования:

Ф.И.О. Тубольцев А.В.

Подпись



Результаты проведения лесопатологического обследования в лесных насаждениях, повреждённых вредителями леса (хвое-листогрызущими) за август 20 17 г.
(месяц)

Субъект Российской Федерации _____ Томская область _____ Лесничество (лесопарк) _____ Тегульдетское
Участковое лесничество _____ Средне-Чулымское _____ Урочище (лесная дача) _____ "Чулымское"

1	2	3	4	5	6	7	Таксационная характеристика лесного насаждения								17	18	Распределение деревьев по степени объедания кроны, % от числа стволов				Назначенные мероприятия				
							8	9	10	11	12	13	14	15			16	19	20	21	22	23	24	25	26
1	2	3	4	5	6	7	состав	порода	возраст	средняя высота, м	средний диаметр, см	тип леса	полнота	бонитет	запас, куб. м/га	Вид вредителя	Доля повреждённых деревьев, % от количества	до 25	26 - 49	50 - 75	более 75	Фаза развития вредителя	вид	площадь, га	Сроки проведения

Показатели, не соответствующие таксационному описанию, отмечаются «*».

Исполнитель работ по проведению лесопатологического обследования:

Ф.И.О. _____ Тубольцев А.В. _____ Подпись _____
Дата составления документа _____ Телефон +7 (905) 989 64 93

**Результаты проведения лесопатологического обследования лесных насаждений
с использованием авиационных средств**

Субъект Российской Федерации _____ Томская область _____ Лесничество (лесопарк) _____ Тегульдетское
 Участковое лесничество _____ Средне-Чулымское _____ Урочище (лесная дача) _____ "Чулымское"
 Государственный и регистрационный знаки летательного аппарата _____
 Изготовитель, тип летательного аппарата _____
 Серийный идентификационный номер воздушного судна _____
 Дата вылета _____ Местное время вылета _____ Пункт вылета _____ Время полёта _____

Номер квартала	Номер вылета	Номер лесопатологического вылета	Площадь лесопатологического вылета, га	Перечень таксационных вылетов, входящих в лесопатологический вылет	Повреждаемая порода	Доля усыхающих и погибших деревьев, %								Степень повреждения полога, %		Тип распределения поврежденных (погибших) деревьев (равномерное, групповое, куртинное, сплошное)	Причина повреждения	Назначенные мероприятия			
						Усыхающие	свежий сухостой	старый сухостой	свежий ветровал	старый ветровал	свежий бурелом	старый бурелом	аварийные деревья	дефляция	деформация			вид	площадь, га		
1	2	3	4	5	6	7	8	9	10	11	12	13	14	15	16	17	18	19	20	21	
-	-	-	-	-	-	-	-	-	-	-	-	-	-	-	-	-	-	-	-	-	-

Исполнитель работ по проведению лесопатологического обследования:

Ф.И.О. _____ Подпись _____

Тубольцев А.В.

Дата составления документа _____ Телефон +7 (905) 089 64 93

Ведомость перечета деревьев, назначенных в рубку

ВРЕМЕННАЯ ПРОБНАЯ ПЛОЩАДЬ № 31

Субъект Российской Федерации Томская область
Лесничество (лесопарк) Тегульдетское . Квартал 62 . Выдел 2 .
Площадь 3,9 га, .
Номер очага вредных организмов 18 . Размер пробной площади 0,39 га.
Таксационная характеристика:
тип леса емш ; состав 4Б2Ос2П1Е1К ; возраст 80 ; бонитет 2 ;
6Е2П2К; 9,0 м.:
полнота 0,5 ; запас на га 130 ; возобновление 10,0 т.шт/га .
Время и причина ослабления лесного насаждения:
531-полиграф уссурийский (белопихтовый), 355-трутовик настоящий, 358-трутовик ложный
осиновый, 821-ветровал

Тип очага вредных организмов: эпизодический, хронический (подчеркнуть).
Фаза развития очага вредных организмов: начальная, нарастания численности, собственно
вспышка, кризис (подчеркнуть).
Состояние лесного насаждения, намечаемые мероприятия:
насаждение с утраченной устойчивостью, требуется проведение сплошной санитарной рубки

Исполнитель работ по проведению лесопатологического обследования:

Ф.И.О. Тубольцев А.В. Подпись 

Дата составления документа 21 08 11 Телефон +7 (905) 089 64 93

ВЕДОМОСТЬ ПЕРЕЧЕТА ДЕРЕВЬЕВ

Порода: Кедр

Ступени толщины см	Количество деревьев по категориям состояния, шт.																Всего деревьев по ступеням толщины		
	I	II	III	IV		V		VI			ветровал, бурелом			аварийные деревья			шт.	в том числе подлежат рубке, %	
				НЗ	З	НЗ	З	НЗ	З	О	НЗ	З	О	НЗ	З	О			
1	2	3	4	5	6	7	8	9	10	11	12	13	14	15	16	17	18	19	
8	-	-	-	-	-	-	-	-	-	-	-	-	-	-	-	-	-	-	-
12	-	-	-	-	-	-	-	-	-	-	-	-	-	-	-	-	-	-	-
16	1	-	-	-	-	-	-	-	-	-	-	-	-	-	-	-	-	1	-
20	-	-	-	-	-	-	-	-	-	-	1	-	-	-	-	-	-	1	100,0
24	-	-	-	-	-	-	-	-	-	-	7	-	-	-	-	-	-	7	100,0
28	2	-	-	-	-	-	-	-	-	-	1	-	-	-	-	-	-	3	33,3
32	-	-	-	-	-	-	-	-	-	-	-	-	-	-	-	-	-	-	-
36	-	-	-	-	-	-	-	-	-	-	-	-	-	-	-	-	-	-	-
Итого, %	25,0	-	-	-	-	-	-	-	-	-	75,0	-	-	-	-	-	-	100	75,0

Порода: Ель

Ступени толщины см	Количество деревьев по категориям состояния, шт.																Всего деревьев по ступеням толщины		
	I	II	III	IV		V		VI			ветровал, бурелом			аварийные деревья			шт.	в том числе подлежат рубке, %	
				НЗ	З	НЗ	З	НЗ	З	О	НЗ	З	О	НЗ	З	О			
1	2	3	4	5	6	7	8	9	10	11	12	13	14	15	16	17	18	19	
8	-	-	-	-	-	-	-	-	-	-	-	-	-	-	-	-	-	-	-
12	-	-	-	-	-	-	-	-	-	-	-	-	-	-	-	-	-	-	-
16	5	-	-	-	-	-	-	-	-	-	2	-	-	-	-	-	-	7	28,6
20	-	-	-	-	-	-	-	-	-	-	1	-	-	-	-	-	-	1	100,0
24	1	-	-	-	-	-	-	-	-	-	2	-	-	-	-	-	-	3	66,7
28	2	-	-	-	-	-	-	-	-	-	2	-	-	-	-	-	-	4	50,0
32	-	-	-	-	-	-	-	-	-	-	-	-	-	-	-	-	-	-	-
36	-	-	-	-	-	-	-	-	-	-	-	-	-	-	-	-	-	-	-
Итого, %	53,3	-	-	-	-	-	-	-	-	-	46,7	-	-	-	-	-	-	100	46,7

Порода: Пихта

Ступени толщины см	Количество деревьев по категориям состояния, шт.																Всего деревьев по ступеням толщины	
	I	II	III	IV		V		VI			ветровал, бурелом			аварийные деревья			шт.	в том числе подлежат рубке, %
				НЗ	З	НЗ	З	НЗ	З	О	НЗ	З	О	НЗ	З	О		
1	2	3	4	5	6	7	8	9	10	11	12	13	14	15	16	17	18	19
8	-	-	-	-	-	-	-	-	-	-	-	-	-	-	-	-	-	-
12	-	-	-	-	-	-	-	-	-	-	-	-	-	-	-	-	-	-
16	-	-	-	-	3	-	2	-	-	-	-	-	-	-	-	-	5	100,0
20	-	-	-	-	-	-	2	-	-	2	1	-	-	-	-	-	5	100,0
24	-	-	-	-	2	-	3	-	-	4	1	-	-	-	-	-	10	100,0
28	-	-	-	-	-	-	1	-	-	-	1	-	-	-	-	-	2	100,0
32	-	-	-	-	-	-	-	-	-	-	-	-	-	-	-	-	-	-
36	-	-	-	-	-	-	-	-	-	-	-	-	-	-	-	-	-	-
Итого, %	-	-	-	-	22,7	-	36,4	-	-	27,3	13,6	-	-	-	-	-	100	100,0

Порода: Береза

Ступени толщины см	Количество деревьев по категориям состояния, шт.																Всего деревьев по ступеням толщины	
	I	II	III	IV		V		VI			ветровал, бурелом			аварийные деревья			шт.	в том числе подлежат рубке, %
				НЗ	З	НЗ	З	НЗ	З	О	НЗ	З	О	НЗ	З	О		
1	2	3	4	5	6	7	8	9	10	11	12	13	14	15	16	17	18	19
8	-	-	-	-	-	-	-	-	-	-	-	-	-	-	-	-	-	-
12	-	-	-	-	-	-	-	-	-	-	-	-	-	-	-	-	-	-
16	4	-	3	-	-	-	-	-	-	-	7	-	-	-	-	-	14	71,4
20	9	1	-	-	-	3	-	1	-	-	4	-	-	-	-	-	18	44,4
24	5	-	2	2	-	2	-	2	-	-	6	-	-	-	-	-	19	73,7
28	3	-	-	-	-	1	-	-	-	-	3	-	-	-	-	-	7	57,1
32	2	-	-	-	-	-	-	-	-	-	3	-	-	-	-	-	5	60,0
36	-	-	-	-	-	-	-	-	-	-	-	-	-	-	-	-	-	-
Итого, %	36,5	1,6	7,9	3,2	-	9,5	-	4,8	-	-	36,5	-	-	-	-	-	100	61,9

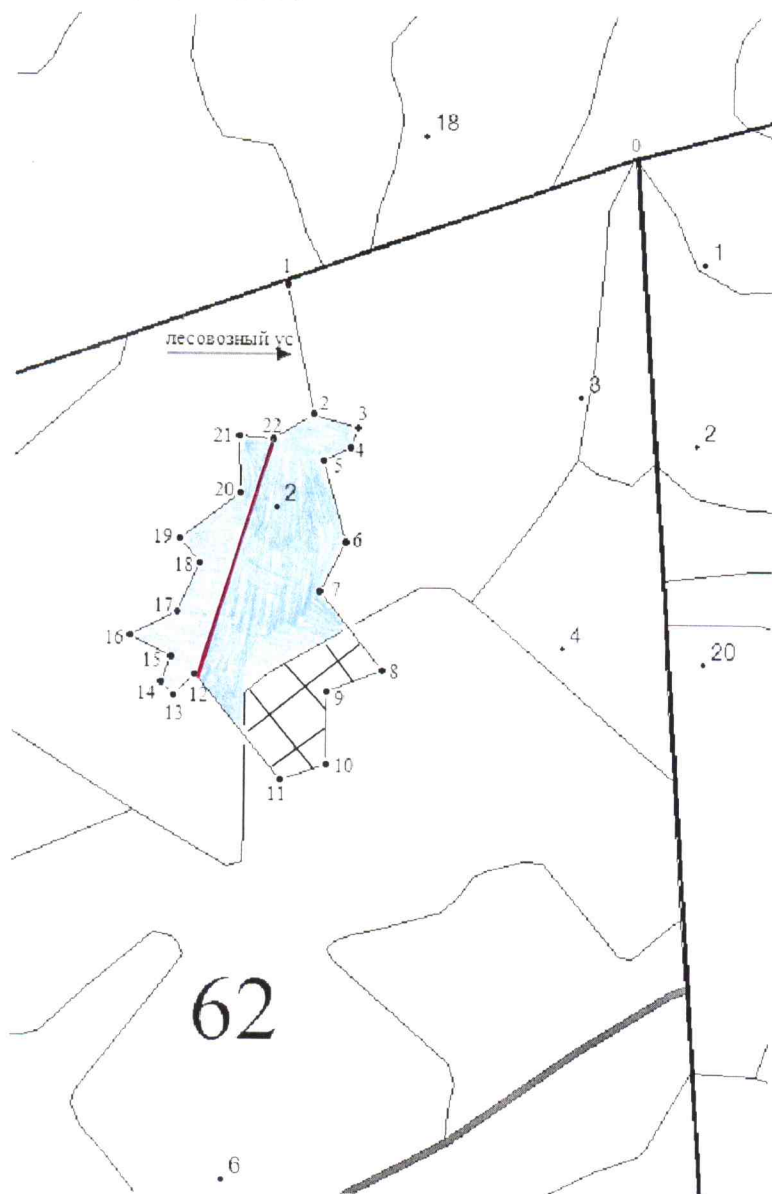
Порода: Осина

Ступени толщины см	Количество деревьев по категориям состояния, шт.															Всего деревьев по ступеням толщины		
	I	II	III	IV		V		VI			ветровал, бурелом			аварийные деревья			шт.	в том числе подлежат рубке, %
				НЗ	З	НЗ	З	НЗ	З	О	НЗ	З	О	НЗ	З	О		
1	2	3	4	5	6	7	8	9	10	11	12	13	14	15	16	17	18	19
8	-	-	-	-	-	-	-	-	-	-	-	-	-	-	-	-	-	-
12	-	-	-	-	-	-	-	-	-	-	-	-	-	-	-	-	-	-
16	-	-	1	1	-	-	-	2	-	-	1	-	-	-	-	-	5	100,0
20	3	-	-	-	-	-	-	-	-	-	3	-	-	-	-	-	6	50,0
24	1	-	-	1	-	1	-	-	-	-	-	-	-	-	-	-	3	66,7
28	-	-	-	-	-	1	-	1	-	-	1	-	-	-	-	-	3	100,0
32	1	-	-	-	-	-	-	-	-	-	1	-	-	-	-	-	2	50,0
36	-	-	-	-	-	-	-	-	-	-	-	-	-	-	-	-	-	-
Итого, %	26,3	-	5,3	10,5	-	10,5	-	15,8	-	-	31,6	-	-	-	-	-	100	73,7

Примечание: НЗ - незаселенное, З - заселенное, О - отработанное вредителями.

Абрис участка

Масштаб 1:10 000



№ выдела	Ленты (круговые площадки)				
	№ ленты (площадки)	Длина, м	Ширина, м	Радиус, м	Площадь, га
6					1,1
2	1	390	10		0,39

№ точек	Координаты	Румбы линии	Длина, м
0-1		Ю-З 69°	391
1-2		Ю-В 12°	140
2-3		Ю-В 75°	49
3-4		Ю-З 20°	23
4-5		Ю-З 64°	30
5-6		Ю-В 16°	89
6-7		Ю-З 28°	60
7-8		Ю-В 39°	107
8-9		Ю-З 68°	63
9-10		Ю-З 0°	76
10-11		Ю-З 71°	50
11-12		С-З 39°	143
12-13		Ю-З 45°	32
13-14		С-З 46°	19
14-15		С-В 24°	29
15-16		С-З 63°	50
16-17		С-В 62°	56
17-18		С-В 24°	58
18-19		С-З 40°	32
19-20		С-В 53°	78
20-21		С-З 1°	60
21-22		Ю-В 87°	37
22-2		С-В 59°	47

Условные обозначения:



- лесопатологический выдел



- место проведения сплошного перече́та



- место проведения ленточного перече́та

Исполнитель работ по проведению лесопатологического обследования:

ФИО Тубольцев А.В. _____ Подпись

Дата составления документа: 21 07 07 _____ Телефон 8-905-089-64-93

ПЕРЕЧЕТНАЯ ВЕДОМОСТЬ АВАРИЙНЫХ ДЕРЕВЬЕВ, НАЗНАЧЕННЫХ В РУБКУ

№ дерева	Координаты	Порода	Высота, м	Диаметр, см	Запас, куб. м	Структурные изъяны, характеризующие аварийность дерева	Мероприятие	Сроки проведения мероприятия
1	2	3	4	5	6	7	8	9
-	-	-	-	-	-	-	-	-
-	-	-	-	-	-	-	-	-
-	-	-	-	-	-	-	-	-
-	-	-	-	-	-	-	-	-
-	-	-	-	-	-	-	-	-

Исполнитель работ по проведению лесопатологического обследования:

Ф.И.О. _____ Тубольцев А.В. _____ Подпись 

Дата составления документа _____ Телефон 8 (905) 089 64 93

ЛИСТОК СИГНАЛИЗАЦИИ
о выявлении повреждений насаждений насекомыми, болезнями
и другими неблагоприятными факторами

1. Место выявления повреждения: Тегульдетское лесничество
Средне-Чулымское участковое лесничество "Чулымское" урочище
квартал 62 выдел 2

2. Причины повреждения: полиграф уссурийский (белопихтовый)-обильное смолотечение, местное поселение стволовых вредителей; трутовик настоящий, трутовик ложный осиновый-наличие плодовых тел на стволах; ветровал-слом стволов под кронами.

3. Повреждена древесная порода: пихта, береза, осина

4. Примерная площадь повреждения: 3,9 га

5. Контактные данные заявителя: Третьяков Александр Владимирович

Телефон: 8 (906) 9579510

Подпись _____



Дата: 01.08.2017 г.

ВЕДОМОСТЬ ПЕРЕЧЕТА ДЕРЕВЬЕВ

Порода	Кедр	Кв.	62	Выд.	2
--------	------	-----	----	------	---

Разряд высот 4

Ступени толщины, см	Количество деревьев по категориям состояния, шт.															Всего деревьев по ступеням толщины				
	I	II	III	IV		V		VI			ветровал, бурелом			аварийные деревья			Всего деревье в по ступеня м	в т.ч. подлеж ат рубке, шт.	в т.ч. подлежа т рубке, %	
				НЗ	З	НЗ	З	НЗ	З	О	НЗ	З	О	НЗ	З	О				
8																		0	0	#ДЕЛ/0!
12																		0	0	#ДЕЛ/0!
16	1																	1	0	0,0
20												1						1	1	100,0
24												7						7	7	100,0
28		2										1						3	1	33,3
32																		0	0	#ДЕЛ/0!
36																		0	0	#ДЕЛ/0!
40																		0	0	#ДЕЛ/0!
44																		0	0	#ДЕЛ/0!
48																		0	0	#ДЕЛ/0!
52																		0	0	#ДЕЛ/0!
56																		0	0	#ДЕЛ/0!
60																		0	0	#ДЕЛ/0!
64																		0	0	#ДЕЛ/0!
68																		0	0	#ДЕЛ/0!
72																		0	0	#ДЕЛ/0!
76																		0	0	#ДЕЛ/0!
80																		0	0	#ДЕЛ/0!
84																		0	0	#ДЕЛ/0!
88																		0	0	#ДЕЛ/0!
Итого, шт	3	0	0	0	0	0	0	0	0	0	9	0	0				12	9	75,0	
Итого, %	25,0	0,0	0,0	0,0	0,0	0,0	0,0	0,0	0,0	0,0	75,0	0,0	0,0				шт	шт	%	
Итого, м ³	1,5	0,0	0,0	0,0	0,0	0,0	0,0	0,0	0,0	0,0	4,3	0,0	0,0				5,8	4,3	74,0	
Итого, %	26,0	0,0	0,0	0,0	0,0	0,0	0,0	0,0	0,0	0,0	74,0	0,0	0,0				м ³	м ³	%	

ВЕДОМОСТЬ ПЕРЕЧЕТА ДЕРЕВЬЕВ

Порода	Ель	Кв.	62	Выд.	2
--------	-----	-----	----	------	---

Разряд высот 3

Ступени толщины, см	Количество деревьев по категориям состояния, шт.															Всего деревьев по ступеням толщины				
	I	II	III	IV		V		VI			ветровал, бурелом			аварийные деревья			Всего деревье в по ступеня м	в т.ч. подлеж ат рубке, шт.	в т.ч. подлежа т рубке, %	
				НЗ	З	НЗ	З	НЗ	З	О	НЗ	З	О	НЗ	З	О				
8																		0	0	#ДЕЛ/0!
12																		0	0	#ДЕЛ/0!
16	5											2						7	2	28,6
20												1						1	1	100,0
24	1											2						3	2	66,7
28		2										2						4	2	50,0
32																		0	0	#ДЕЛ/0!
36																		0	0	#ДЕЛ/0!
40																		0	0	#ДЕЛ/0!
44																		0	0	#ДЕЛ/0!
48																		0	0	#ДЕЛ/0!
52																		0	0	#ДЕЛ/0!
56																		0	0	#ДЕЛ/0!
60																		0	0	#ДЕЛ/0!
64																		0	0	#ДЕЛ/0!
68																		0	0	#ДЕЛ/0!
72																		0	0	#ДЕЛ/0!
Итого, шт	8	0	0	0	0	0	0	0	0	0	7	0	0				15	7	46,7	
Итого, %	53,3	0,0	0,0	0,0	0,0	0,0	0,0	0,0	0,0	0,0	46,7	0,0	0,0				шт	шт	%	
Итого, м ³	2,6	0,0	0,0	0,0	0,0	0,0	0,0	0,0	0,0	0,0	2,9	0,0	0,0				5,6	2,9	52,5	
Итого, %	47,5	0,0	0,0	0,0	0,0	0,0	0,0	0,0	0,0	0,0	52,5	0,0	0,0				м ³	м ³	%	

ВЕДОМОСТЬ ПЕРЕЧЕТА ДЕРЕВЬЕВ

Порода: Пихта Кв. 62 Выд. 2

Разряд высот 4

Ступени толщины, см	Количество деревьев по категориям состояния, шт.															Всего деревьев по ступеням толщины				
	I	II	III	IV		V		VI			ветровал, бурелом			аварийные деревья			Всего деревье в по ступени м	в т.ч. подлеж ат рубке, шт.	в т.ч. подлежа т рубке, %	
				НЗ	З	НЗ	З	НЗ	З	О	НЗ	З	О	НЗ	З	О				
8																		0	0	#ДЕЛ/0!
12																		0	0	#ДЕЛ/0!
16																		5	5	100,0
20					3			2										5	5	100,0
24					2			3				2	1					10	10	100,0
28								1				1						2	2	100,0
32																		0	0	#ДЕЛ/0!
36																		0	0	#ДЕЛ/0!
40																		0	0	#ДЕЛ/0!
44																		0	0	#ДЕЛ/0!
48																		0	0	#ДЕЛ/0!
52																		0	0	#ДЕЛ/0!
56																		0	0	#ДЕЛ/0!
60																		0	0	#ДЕЛ/0!
Итого, шт	0	0	0	0	5	0	8	0	0	6	3	0	0				22	22	100,0	
Итого, %	0,0	0,0	0,0	0,0	22,7	0,0	36,4	0,0	0,0	27,3	13,6	0,0	0,0				шт	шт	%	
Итого, м ³	0,0	0,0	0,0	0,0	1,7	0,0	3,5	0,0	0,0	2,8	1,7	0,0	0,0				9,6	8,0	82,9	
Итого, %	0,0	0,0	0,0	0,0	17,1	0,0	36,0	0,0	0,0	29,5	17,3	0,0	0,0				м ³	м ³	%	

ВЕДОМОСТЬ ПЕРЕЧЕТА ДЕРЕВЬЕВ

Порода: Берёза Кв. 62 Выд. 2

Разряд высот 5

Ступени толщины, см	Количество деревьев по категориям состояния, шт.															Всего деревьев по ступеням толщины				
	I	II	III	IV		V		VI			ветровал, бурелом			аварийные деревья			Всего деревье в по ступени м толщин ы, шт.	в т.ч. подлеж ат рубке, шт.	в т.ч. подлежа т рубке, %	
				НЗ	З	НЗ	З	НЗ	З	О	НЗ	З	О	НЗ	З	О				
8																		0	0	#ДЕЛ/0!
12																		0	0	#ДЕЛ/0!
16	4		3									7						14	10	71,4
20	9	1				3		1				4						18	8	44,4
24	5		2	2		2		2				6						19	14	73,7
28	3					1						3						7	4	57,1
32	2											3						5	3	60,0
36																		0	0	#ДЕЛ/0!
40																		0	0	#ДЕЛ/0!
44																		0	0	#ДЕЛ/0!
48																		0	0	#ДЕЛ/0!
52																		0	0	#ДЕЛ/0!
56																		0	0	#ДЕЛ/0!
60																		0	0	#ДЕЛ/0!
Итого, шт	23	1	5	2	0	6	0	3	0	0	23	0	0				63	39	61,9	
Итого, %	36,5	1,6	7,9	3,2	0,0	9,5	0,0	4,8	0,0	0,0	36,5	0,0	0,0				шт	шт	%	
Итого, м ³	7,6	0,2	1,2	0,7	0,0	2,0	0,0	1,0	0,0	0,0	7,9	0,0	0,0				20,5	11,6	56,3	
Итого, %	36,8	1,2	5,7	3,6	0,0	9,7	0,0	4,8	0,0	0,0	38,3	0,0	0,0				м ³	м ³	%	

ВЕДОМОСТЬ ПЕРЕЧЕТА ДЕРЕВЬЕВ

Порода: Осина Кв. 62 Выд. 2

Разряд высот 5

Ступени толщины, см	Количество деревьев по категориям состояния, шт.															Всего деревьев по ступеням толщины				
	I	II	III	IV		V		VI			ветровал, бурелом			аварийные деревья			Всего деревье в по ступеня м толщи н, шт.	в т.ч. подлеж ат рубке, шт.	в т.ч. т рубке, %	
			НЗ	З	НЗ	З	НЗ	З	О	НЗ	З	О	НЗ	З	О					
8																		0	0	#ДЕЛ/0!
12																		0	0	#ДЕЛ/0!
16			1	1				2			1							5	5	100,0
20	3										3							6	3	50,0
24	1			1			1											3	2	66,7
28							1		1				1					3	3	100,0
32	1												1					2	1	50,0
36																		0	0	#ДЕЛ/0!
40																		0	0	#ДЕЛ/0!
44																		0	0	#ДЕЛ/0!
48																		0	0	#ДЕЛ/0!
52																		0	0	#ДЕЛ/0!
56																		0	0	#ДЕЛ/0!
60																		0	0	#ДЕЛ/0!
64																		0	0	#ДЕЛ/0!
68																		0	0	#ДЕЛ/0!
Итого, шт	5	0	1	2	0	2	0	3	0	0	6	0	0				19	14	73,7	
Итого, %	26,3	0,0	5,3	10,5	0,0	10,5	0,0	15,8	0,0	0,0	31,6	0,0	0,0				шт	шт	%	
Итого, м ³	2,2	0,0	0,2	0,6	0,0	1,0	0,0	0,9	0,0	0,0	2,5	0,0	0,0				7,4	5,0	68,1	
Итого, %	29,3	0,0	2,6	8,7	0,0	13,6	0,0	12,6	0,0	0,0	33,2	0,0	0,0				м ³	м ³	%	

ВЕДОМОСТЬ ПЕРЕЧЕТА ДЕРЕВЬЕВ

Порода: Сосна Кв. 62 Выд. 2

Разряд высот 2

Ступени толщины, см	Количество деревьев по категориям состояния, шт.															Всего деревьев по ступеням толщины				
	I	II	III	IV		V		VI			ветровал, бурелом			аварийные деревья			Всего деревье в по ступеня м толщи н, шт.	в т.ч. подлеж ат рубке, шт.	в т.ч. т рубке, %	
			НЗ	З	НЗ	З	НЗ	З	О	НЗ	З	О	НЗ	З	О					
8																		0	0	#ДЕЛ/0!
12																		0	0	#ДЕЛ/0!
16																		0	0	#ДЕЛ/0!
20																		0	0	#ДЕЛ/0!
24																		0	0	#ДЕЛ/0!
28																		0	0	#ДЕЛ/0!
32																		0	0	#ДЕЛ/0!
36																		0	0	#ДЕЛ/0!
40																		0	0	#ДЕЛ/0!
44																		0	0	#ДЕЛ/0!
48																		0	0	#ДЕЛ/0!
52																		0	0	#ДЕЛ/0!
56																		0	0	#ДЕЛ/0!
60																		0	0	#ДЕЛ/0!
64																		0	0	#ДЕЛ/0!
68																		0	0	#ДЕЛ/0!
72																		0	0	#ДЕЛ/0!
76																		0	0	#ДЕЛ/0!
80																		0	0	#ДЕЛ/0!
Итого, шт	0	0	0	0	0	0	0	0	0	0	0	0	0				0	0	#ДЕЛ/0!	
Итого, %	#####	####	#####	#####	#####	#ДЕЛ/0!	#####	#ДЕЛ/0!	#####	#####	#####	#####	#####				шт	шт	%	
Итого, м ³	0,0	0,0	0,0	0,0	0,0	0,0	0,0	0,0	0,0	0,0	0,0	0,0	0,0				0,0	0,0	#ДЕЛ/0!	
Итого, %	#####	####	#####	#####	#####	#ДЕЛ/0!	#####	#ДЕЛ/0!	#####	#####	#####	#####	#####				м ³	м ³	%	

Утверждаю:

Начальник отдела лесного хозяйства
и государственного лесного реестра
Департамента лесного хозяйства
Томской области
(должность)

В.А. Атрашенко
(фамилия, имя, отчество)
М.П. _____ (подпись)



**Акт № 6С несоответствия данных
государственного лесного реестра натурному обследованию**

с. Тегульдет
(населенный пункт)

24.08.2017 г.
(дата)

Бауманис Виктор Имантович – главный лесничий Тегульдетского лесничества-филиала ОГКУ «Томсклес»

Тубольцев Андрей Владимирович – участковый лесничий Средне-Чулымского участкового лесничества Тегульдетского лесничества-филиала ОГКУ «Томсклес»
(Ф.И.О., должности и наименования организаций лиц, проводивших обследование)

провели натурное обследование лесного участка, в целях:

проверки точности таксации выдела, проведения лесопатологического обследования

При обследовании уточнены данные лесного реестра и установлено:

1. Участок расположен в лесах урочища «Чулымского», Средне-Чулымского участкового лесничества Тегульдетского лесничества,

В кварталах № 62 выделах 2

Субъект Российской Федерации Томская область

Муниципальный район Тегульдетский район

1. Подразделение лесов по целевому назначению эксплуатационные леса

2. Категория защитных лесов -

3. Общая площадь участка 28,0 га

в том числе:

лесных земель 28,0 га

из них: покрытых лесной растительностью 28,0 га

непокрытых лесом - га

в том числе несомкнувшихся лесных культур - га

нелесных земель - га

из них пашни - га

сенокосов - га

пастбищ - га

вод - га

прочих земель - га

4. Таксационное описание по материалам государственного лесного реестра:

Наименование лесничества	№ квартала	№ выдела	Площадь, га	Состав насаждения	Класс возраста... Возраст, лет	бонитет	полнота	Общий запас древесины, куб.м
Тегульдетское лесничество, Средне-Чулымское участковое лесничество, урочище «Чулымское»	62	2	28,0	3Е	4 / 70	2	0,5	4 760
				1П				
				1К				
				4Б				
			1Ос					

5. Таксационное описание по результатам обследования

Наименование лесничества	№ квартала	№ выдела	Площадь, га	Состав насаждения	Класс возраста... Возраст, лет	бонитет	полнота	Общий запас древесины, куб.м
Тегульдетское лесничество, Средне-Чулымское участковое лесничество, урочище «Чулымское»	62	2	28,0	4Б	8 / 80	2	0,5	3 640
				2Ос	80			
				2П	100			
				1Е	100			
			1К	150				

6. Участок _____ не имеет _____ особо защитное значение, выражающееся в (имеет или не имеет)

следующем: _____

7. Лесохозяйственные особенности участка: насаждение повреждено стволовыми вредителями и грибными болезнями: пихта - полиграфом уссурийским (белопихтовым), береза – трутовиком настоящим, осина – трутовиком ложным осиновым

8. При составлении акта сделаны следующие замечания и предложения увеличить возраст насаждения, уменьшить запас древесины на выделе, изменить доли участия пород в составе насаждения

Лица, проводившие обследование:

Бауманис В.И.

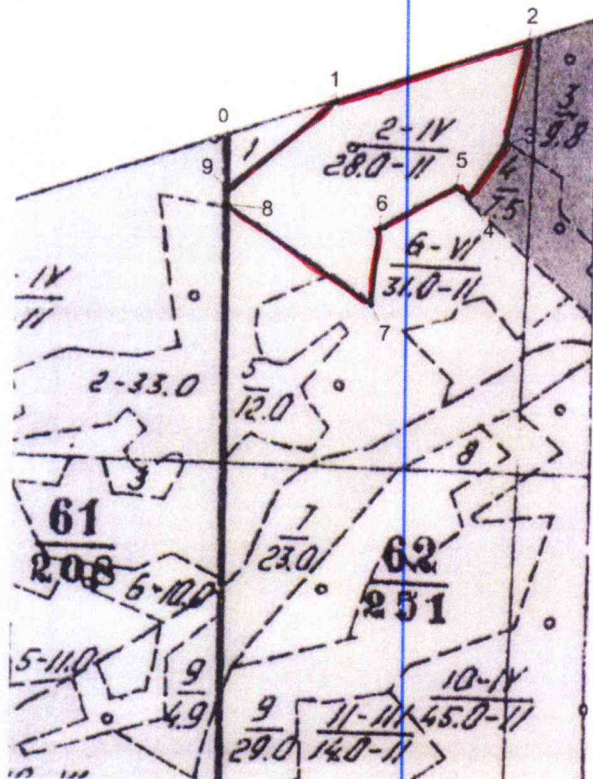
(Ф.И.О., подпись)

Тубольцев А.В.

(Ф.И.О., подпись)

Неотъемлемой частью настоящего акта является чертеж лесного участка

Чертеж лесного участка
(по данным инструментальной съемки границ)



Данные инструментальной
съемки границ участка

Масштаб 1:10 000
Площадь участка – 28,0 га

№№ точек	Румбы линий	Длина линий, м
0-1	СВ:75°	253
1-2	СВ:82°	440
2-3	ЮЗ:43°	280
3-4	ЮЗ:46°	150

4-5	СЗ:62°	44
5-6	ЮЗ:74°	190
6-7	ЮЗ:2°	200
7-8	СЗ:65°	461
8-9	СЗ:6°	40
9-1	СВ:64°	315

Подписи:

Лица, проводившие обследование:

Главный лесничий Тегульдетского лесничества
-филиала ОГКУ «Томсклес»

Участковый лесничий
Средне-Чулымского участкового лесничества
Тегульдетского лесничества
-филиала ОГКУ «Томсклес»



Бауманис В. И.

Тубольцев А.В.