

УТВЕРЖДАЮ:

Должность Начальник департамента

Ф.И.О. Малькевич М.В.

Дата 17.10.2017

Акт

лесопатологического обследования № 16/2017

лесных насаждений Бакчарского лесничества (лесопарка)

Томской области

(субъект Российской Федерации)

Способ лесопатологического обследования: 1. Визуальный

2. Инструментальный

Место проведения

Участковое лесничество	Урочище (дача)	Квартал (кварталы)	Выдел (выделы)	Площадь, га
Парбигское	Кенгинское	177	42	41,7
-	-	-	-	-
-	-	-	-	-
-	-	-	-	-

Лесопатологическое обследование проведено на общей площади 41,7 га.

2. Визуальное лесопатологическое обследование.*

Наземное

Дистанционное

1.1. На площади _____ га фактическая таксационная характеристика лесного насаждения соответствует (не соответствует) таксационному описанию (нужное подчеркнуть). Причины несоответствия _____

Список участков с выявленными несоответствиями приведен в приложении 1 к настоящему Акту.

1.2. Лесные насаждения с нарушенной и утраченной устойчивостью выявлены на площади _____ га:

Участковое лесничество	Урочище (дача)	Площадь, га		Причина ослабления (гибели)
		с нарушенной устойчивостью	с утраченной устойчивостью	
-	-	-	-	-
-	-	-	-	-
Итого	-	-	-	-

Состояние обследованных лесных насаждений приведено в приложениях 1.1 – 1.4 к Акту в зависимости от метода проведения ЛПО.

1.3. В обследованных лесных участках прогнозируется:

Прогноз	Площадь, га
Ослабление лесных насаждений	-
Усыхание лесных насаждений различной степени	-
Развитие очагов вредных организмов	-

1.4. Обнаружено загрязнение лесного участка отходами и выбросами: **промышленными**

Бытовыми

Вид загрязнения	Размеры загрязнения			Объем, кубм	Площадь загрязнения, га
	длина, м	ширина, м	высота, м		
-	-	-	-	-	-
-	-	-	-	-	-

ЗАКЛЮЧЕНИЕ

Оценка текущего санитарного и лесопатологического состояния лесных насаждений, назначенные профилактические мероприятия по защите лесов, агитационные мероприятия:

Исполнитель работ по проведению лесопатологического обследования:

Ф.И.О. _____ Попков Н.П. _____ Подпись _____

* Раздел включается в акт, в случае проведения лесопатологического обследования визуальным способом.

2. Инструментальное обследование лесного участка.*

2.1. Фактическая таксационная характеристика лесного насаждения соответствует (не соответствует) (нужное подчеркнуть) таксационному описанию. Причины несоответствия: Ведомость лесных участков с выявленными несоответствиями таксационным описаниям приведена в приложении 1 к Акту.

2.2. Состояние насаждений: с нарушенной устойчивостью
с утраченной устойчивостью

причины повреждения:

полиграф уссурийский (белопихтовый), трутовик гартига, трутовик настоящий.

Заселено (отработано) стволовыми вредителями:

Вид вредителя	Порода	Встречаемость (% заселённых деревьев)	Степень заселения лесного насаждения (слабая, средняя, сильная)
Полиграф уссурийский	Пихта	95	сильная
-	-	-	-
-	-	-	-

Повреждено огнём:

Вид пожара	Порода	Состояние корневых лап		Состояние корневой шейки		Подсушивание луба	
		процент повреждённых огнём корней	процент деревьев с данным повреждением	ожог корневой шейки по окружности (1/4; 2/4; 3/4; более 3/4)	процент деревьев с данным повреждением	по окружности (1/4; 2/4; 3/4; более 3/4)	процент деревьев с данным повреждением
-	-	-	-	-	-	-	-
-	-	-	-	-	-	-	-
-	-	-	-	-	-	-	-

Поражено болезнями:

Вид болезни	Порода	Встречаемость (% поражённых деревьев)	Степень поражения лесного насаждения (слабая, средняя, сильная)
Трутовик Гартига	ель	60	сильная
Трутовик настоящий	береза	91	сильная
Трутовик ложный	осина	100	сильная

2.3. Выборке подлежит 93,2 % деревьев,

в том числе:

ослабленных - % (причины назначения) _____;

сильно ослабленных - % (причины назначения) _____;

усыхающих 63,6 % (причины назначения) повреждение полиграфом уссурийским, трутовик гартига, трутовик настоящий, трутовик ложный;

свежего сухостоя 22,2 %,

в том числе: свежего ветровала 2,7 %;

свежего бурелома - %;

старого ветровала _____ %;
в том числе: старого бурелома _____ %;
старого сухостоя _____ 4,7 %;
аварийных _____ %.

2.4. Полнота лесного насаждения после уборки деревьев, подлежащих рубке, составит _____ 0,03 _____.
Критическая полнота для данной категории лесных насаждений составляет _____ - _____.

ЗАКЛЮЧЕНИЕ

С целью предотвращения негативных процессов или снижения ущерба от их воздействия назначено:

Участковое лесничество	Урочище (дача)	Квартал	Выдел	Площадь выдела, га	Вид мероприятия	Площадь мероприятия, га	Порода	Запас на выдел, куб. м	Крайние сроки проведения
Парбигское	Кенгинское	177	42	41,7	ССР	41,7	Пихта Ель Береза Осина	7923	2017 - 2018 г.

Ведомость перечета деревьев, назначенных в рубку, и абрис лесного участка прилагаются (приложение 2 и 3 к Акту).

Меры по обеспечению возобновления:

После проведения рубок проводится уход за сохранным подростом и молодняком лесных древесных пород путем их освобождения от завалов порубочными остатками, вырубки сломанных и поврежденных лесных растений

Мероприятия, необходимые для предупреждения повреждения или поражения смежных насаждений: Согласно п. 41 Правил осуществления мероприятий по предупреждению распространения вредных организмов, утвержденных приказом Минприроды России № 470 «Об утверждении правил осуществления мероприятий по предупреждению распространения вредных организмов», п. 9 Видов лесосечных работ, порядка и последовательности их проведения, утвержденных приказом Минприроды России № 367 «Об утверждении видов лесосечных работ, порядка и последовательности их проведения, формы технологической карты лесосечных работ, формы акта осмотра лесосеки и порядка осмотра лесосеки», очистка мест рубок от порубочных остатков должна проводиться одновременно с рубкой лесных насаждений и трелёвкой древесины, очистка производится путём сжигания порубочных остатков, если такие порубочные остатки не вывозятся в места их дальнейшей переработки. В смежных с подвергающимися сплошным рубкам насаждениях осуществлять лесопатологический мониторинг и при необходимости в них производить выборку больных и свежезаселённых стволовыми вредителями деревьев, а также очистку от захламлённости.

Сведения для расчёта степени повреждения:

год образования старого сухостоя _____ 2009-2010 _____ ;

основная причина повреждения древесины _____ Полиграф уссурийский (белопихтовый) _____.

Дата проведения обследований _____ 1.09.18 _____.

Исполнитель работ по проведению лесопатологического обследования:

Ф.И.О. _____ Попков Н.П. _____ Подпись _____

* Раздел включается в акт в случае проведения лесопатологического обследования инструментальным способом.

3. Инструментальное обследование аварийных деревьев.*

3.1. Координаты расположения аварийного дерева: _____ - _____.

3.2. Структурные изъяны, характеризующие аварийность дерева: _____ - _____.

3.3. Порода _____ - _____, диаметр, см _____ - _____, высота, м _____ - _____, возраст, лет _____ - _____.

ЗАКЛЮЧЕНИЕ

С целью предотвращения негативных процессов или снижения ущерба от их воздействия:

Вид мероприятия	Запас дерева, куб. м	Порода	Сроки проведения
-	-	-	-
-	-	-	-

Ведомость перечета аварийных деревьев, назначенных в рубку, прилагается (приложение 4 к Акту).

Мероприятия, необходимые для предупреждения повреждения или поражения смежных деревьев:

_____.

Дата проведения обследований _____ - _____.

Исполнитель работ по проведению лесопатологического обследования:

Ф.И.О. _____ Попков Н.П. _____ Подпись _____

* Раздел включается в акт в случае проведения лесопатологического обследования аварийных деревьев инструментальным способом.

Результаты проведения лесопатологического обследования лесных насаждений за сентябрь 20 17 г.
(месяц)

Субъект Российской Федерации Томская область . Лесничество (лесопарк) Бакчарское
Участковое лесничество Парбитское . Урочище (лесная дача) Кенгинское

1	2	3	4	5	6	7	Таксационная характеристика лесного насаждения								Распределение деревьев по категориям состояния, % от запаса										30	31	32	Назначенные мероприятия							
							8	9	10	11	12	13	14	15	16	17	18	19	20	21	22	23	24	25				26	27	28	29	33	34		
Номер квартала	Номер выдела	Площадь выдела, га	Целевое назначение лесов	Категория защитных лесов	Номер лесопатологического выдела	Площадь лесопатологического выдела, га	состав	порода	возраст	средняя высота, м	средний диаметр, см	тип леса	полнота	бонитет	запас, куб. м/га	Число деревьев на пробе, шт.	без признаков ослабления	ослабленные	сильно ослабленные	усыхающие	свежий сухостой	старый сухостой	свежий ветровал	старый ветровал	свежий бурелом	старый бурелом	аварийные деревья	Признаки повреждения деревьев	Доля поврежденных деревьев, %	Причина ослабления, повреждения	Подлежит рубке, %	Вид	площадь, га		
177	42	41,7	Эксп	Эксп	1	41,7	4	П	130	21	24	МШ	0,5	4	190	127	-	-	5,1	45,0	42,4	6,4	1,2	-	-	-	-	609, 610	-	309	32	ССР	41,7		
							1	Е	130	22	26					25	-	3,1	21,2	42	15,5	9,0	9,0	-	-	-	-	801	-	362					
							4	Б	120	24	32					65	-	-	5,9	86	5,5	3	-	-	-	-	801	-	355						
							1	Ос	120	26	42					9	-	-	-	72	15,1	-	13	-	-	-	801	-	356	93,2					
							-	-	-	-	-	-	-	-	-	-	-	-	-	-	-	-	-	-	-	-	-	-	-	-	-	-	-	-	-
							-	-	-	-	-	-	-	-	-	-	-	-	-	-	-	-	-	-	-	-	-	-	-	-	-	-	-	-	-

Показатели, не соответствующие таксационному описанию, отмечаются «*».

Исполнитель работ по проведению лесопатологического обследования:

Ф.И.О. Попков Н.П. Подпись 

Дата составления документа 10.09.17 Телефон 8(38249) 44-132

Результаты проведения лесопатологического обследования в лесных насаждениях, повреждённых вредителями леса (хвое-листогрызущими) за сентябрь 20 17 г.
(месяц)

Субъект Российской Федерации Томская область, Лесничество (лесопарк) Бакчарское
Участковое лесничество Парбигское, Урочище (лесная дача) Кенгинское

1	2	3	4	5	6	7	Таксационная характеристика лесного насаждения								17	18	Распределение деревьев по степени объедания кроны, % от числа стволов				Назначенные мероприятия				
							8	9	10	11	12	13	14	15			16	19	20	21	22	23	24	25	26
Номер квартала	Номер выдела	Площадь выдела, га	Целевое назначение лесов	Категория защитных лесов	Номер лесопатологического выдела	Площадь лесопатологического выдела, га	состав	порода	возраст	средняя высота, м	средний диаметр, см	тип леса	полнота	бонитет	запас, куб. м/га	Вид вредителя	Доля повреждённых деревьев, % от количества	до 25	26 - 49	50 - 75	более 75	Фаза развития вредителя	вид	площадь, га	Сроки проведения
-	-	-	-	-	-	-	-	-	-	-	-	-	-	-	-	-	-	19	20	21	22	23	24	25	26

Показатели, не соответствующие таксационному описанию, отмечаются «*».
Исполнитель работ по проведению лесопатологического обследования:

Ф.И.О. Попков Н.П. Подпись 

Дата составления документа _____ Телефон 8(38249) 44-132

**Результаты проведения лесопатологического обследования лесных насаждений
с использованием авиационных средств**

Субъект Российской Федерации _____ Томская _____ . Лесничество (лесопарк) _____ Бакcharское _____
 Участковое лесничество _____ Парбигское _____ . Урочище (лесная дача) _____ Кенгинское _____
 Государственный и регистрационный знаки летательного аппарата - _____
 Изготовитель, тип летательного аппарата - _____
 Серийный идентификационный номер воздушного судна - _____
 Дата вылета _____ . Местное время вылета _____ . Пункт вылета _____ . Время полёта _____ .

1	2	3	4	5	6	Доля усыхающих и погибших деревьев, %								Степень повреждения полога, %		17	18	Назначенные мероприятия				
						7	8	9	10	11	12	13	14	15	16			19	20	21		
Номер квартала	Номер вылета	Номер лесопатологического вылета	Площадь лесопатологического вылета, га	Перечень таксационных вылетов, входящих в лесопатологический вылет	Повреждаемая порода	усыхающие	свежий сухой	старый сухой	свежий ветровал	свежий бурелом	старый ветровал	старый бурелом	старые бурелом	аварийные деревья	деформация	деформация	Тип распределения поврежденных (погибших) деревьев (равномерное, групповое, куртинное, сплошное)	Причина повреждения	вид	площадь, га	Сроки проведения	
-	-	-	-	-	-	-	7	8	9	10	11	12	13	14	15	16	17	18	19	20	21	-

Исполнитель работ по проведению лесопатологического обследования:

Ф.И.О. _____ Попков Н.П. _____ Подпись _____
 Дата составления документа _____ Телефон 8(38249) 44-132 _____

Результаты проведения лесопатологического обследования лесных насаждений с использованием данных дистанционного зондирования Земли (авиационных и космических снимков)

Субъект Российской Федерации Томская . Лесничество (лесопарк) Бакчарское
 Участковое лесничество Парбигское . Урочище (лесная дача) Кенгинское

1	2	3	4	5	6	7	8	9	10	11	12	13	14	15	16	17	18	19	20	21			23		
																				Назначенные мероприятия					
-	-	-	-	-	-	-	-	-	-	-	-	-	-	-	-	-	-	-	-	-	вид	-	-	-	сроки проведения (мм.гггг - мм.гггг)
-	-	-	-	-	-	-	-	-	-	-	-	-	-	-	-	-	-	-	-	-	Предполагаемая причина повреждения	-	-	-	площадь, га
-	-	-	-	-	-	-	-	-	-	-	-	-	-	-	-	-	-	-	-	-	Дата дешифрирования (дд.мм.гггг)	-	-	-	-
-	-	-	-	-	-	-	-	-	-	-	-	-	-	-	-	-	-	-	-	-	Краткая характеристика материалов дистанционного зондирования Земли	-	-	-	-
-	-	-	-	-	-	-	-	-	-	-	-	-	-	-	-	-	-	-	-	-	Краткая таксационная характеристика лесных насаждений по данным лесоустройства	-	-	-	-
-	-	-	-	-	-	-	-	-	-	-	-	-	-	-	-	-	-	-	-	-	Тип и наименование летательного аппарата	-	-	-	-
-	-	-	-	-	-	-	-	-	-	-	-	-	-	-	-	-	-	-	-	-	Наименование съемочной аппаратуры	-	-	-	-
-	-	-	-	-	-	-	-	-	-	-	-	-	-	-	-	-	-	-	-	-	Режим съемки (панораматический/мультиспектральный/гиперспектральный/красный/БИК/ИК)	-	-	-	-
-	-	-	-	-	-	-	-	-	-	-	-	-	-	-	-	-	-	-	-	-	Пространственное разрешение (для каждого режима), м	-	-	-	-
-	-	-	-	-	-	-	-	-	-	-	-	-	-	-	-	-	-	-	-	-	Дата съемки (дд.мм.гггг)	-	-	-	-
-	-	-	-	-	-	-	-	-	-	-	-	-	-	-	-	-	-	-	-	-	общий запас древесины, куб. м/га	-	-	-	-
-	-	-	-	-	-	-	-	-	-	-	-	-	-	-	-	-	-	-	-	-	Бонитет	-	-	-	-
-	-	-	-	-	-	-	-	-	-	-	-	-	-	-	-	-	-	-	-	-	относительная полнота	-	-	-	-
-	-	-	-	-	-	-	-	-	-	-	-	-	-	-	-	-	-	-	-	-	тип леса/тип лесорастительных условий	-	-	-	-
-	-	-	-	-	-	-	-	-	-	-	-	-	-	-	-	-	-	-	-	-	средний диаметр, см	-	-	-	-
-	-	-	-	-	-	-	-	-	-	-	-	-	-	-	-	-	-	-	-	-	средняя высота, м	-	-	-	-
-	-	-	-	-	-	-	-	-	-	-	-	-	-	-	-	-	-	-	-	-	средний возраст	-	-	-	-
-	-	-	-	-	-	-	-	-	-	-	-	-	-	-	-	-	-	-	-	-	породный состав	-	-	-	-
-	-	-	-	-	-	-	-	-	-	-	-	-	-	-	-	-	-	-	-	-	Площадь лесопатологического выдела, га	-	-	-	-
-	-	-	-	-	-	-	-	-	-	-	-	-	-	-	-	-	-	-	-	-	Площадь лесопатологического выдела	-	-	-	-
-	-	-	-	-	-	-	-	-	-	-	-	-	-	-	-	-	-	-	-	-	Площадь лесопатологического выдела	-	-	-	-
-	-	-	-	-	-	-	-	-	-	-	-	-	-	-	-	-	-	-	-	-	Номер лесопатологического выдела	-	-	-	-
-	-	-	-	-	-	-	-	-	-	-	-	-	-	-	-	-	-	-	-	-	Номер лесопатологического выдела	-	-	-	-
-	-	-	-	-	-	-	-	-	-	-	-	-	-	-	-	-	-	-	-	-	Номер лесного квартала	-	-	-	-

Исполнитель работ по проведению лесопатологического обследования:

Ф.И.О. Попков Н.П. Подпись 

Дата составления документа 8(38249) 44-132 Телефон

Ведомость перечета деревьев, назначенных в рубку

ВРЕМЕННАЯ ПРОБНАЯ ПЛОЩАДЬ № 1

Субъект Российской Федерации Томская область

Лесничество (лесопарк) Бакcharское. Квартал 177. Выдел 42

Площадь 41,7 га, 41,7

Номер очага вредных организмов -. Размер пробной площади 0,75 га.

Таксационная характеристика:

4П1Е4Б1Ос+

тип леса Мш; состав К; возраст 130; бонитет 4;

5П4Е1К(30)4,0 м,10,0

полнота 0,5; запас на га 190; возобновление тыс. шт/га

Время и причина ослабления лесного насаждения:

Насаждение заселено стволовым вредителем по пихте уссурийский белопихтовый полиграф
заражение ель трутовик гартига, береза трутовик настоящий, осина трутовик ложный.

Тип очага вредных организмов: эпизодический, хронический (подчеркнуть).

Фаза развития очага вредных организмов: начальная, нарастания численности, собственно вспышка, кризис (подчеркнуть).

Состояние лесного насаждения, намечаемые мероприятия:

Санитарное состояние насаждения не удовлетворительное из-за большого количества

свежего и старого сухостоя в насаждении назначить сплошную санитарную рубку (ССР)

то есть произвести уборку и сжигание поврежденных сухостойных.

Исполнитель работ по проведению лесопатологического обследования:

Ф.И.О. Попков Н.П. Подпись 

Дата составления документа 10.08.17 Телефон 8(38249) 44-132

Порода: Береза

Ступени толщины см	Количество деревьев по категориям состояния, шт.																Всего деревьев по ступеням толщины	
	I	II	III	IV		V		VI			ветровал, бурелом			аварийные деревья			шт.	в том числе подлежат рубке, %
				НЗ	З	НЗ	З	НЗ	З	О	НЗ	З	О	НЗ	З	О		
1	2	3	4	5	6	7	8	9	10	11	12	13	14	15	16	17	18	19
16	-	-	-	-	-	-	-	-	-	-	-	-	-	-	-	-	-	-
20	-	-	1	2	-	-	-	-	-	-	-	-	-	-	-	-	3	66,7
24	-	-	2	10	-	-	-	-	-	-	-	-	-	-	-	-	12	83,3
28	-	-	2	11	-	-	-	-	-	-	-	-	-	-	-	-	13	50,0
32	-	-	1	15	-	-	-	-	-	-	-	-	-	-	-	-	16	84,6
36	-	-	-	9	-	-	-	-	-	-	-	-	-	-	-	-	9	93,8
40	-	-	-	7	-	1	-	-	-	-	-	-	-	-	-	-	8	100,0
44	-	-	-	2	-	1	-	1	-	-	-	-	-	-	-	-	4	100,0
Итого, %	-	-	9,2	86,2	-	3,1	-	1,5	-	-	-	-	-	-	-	-	-	90,8

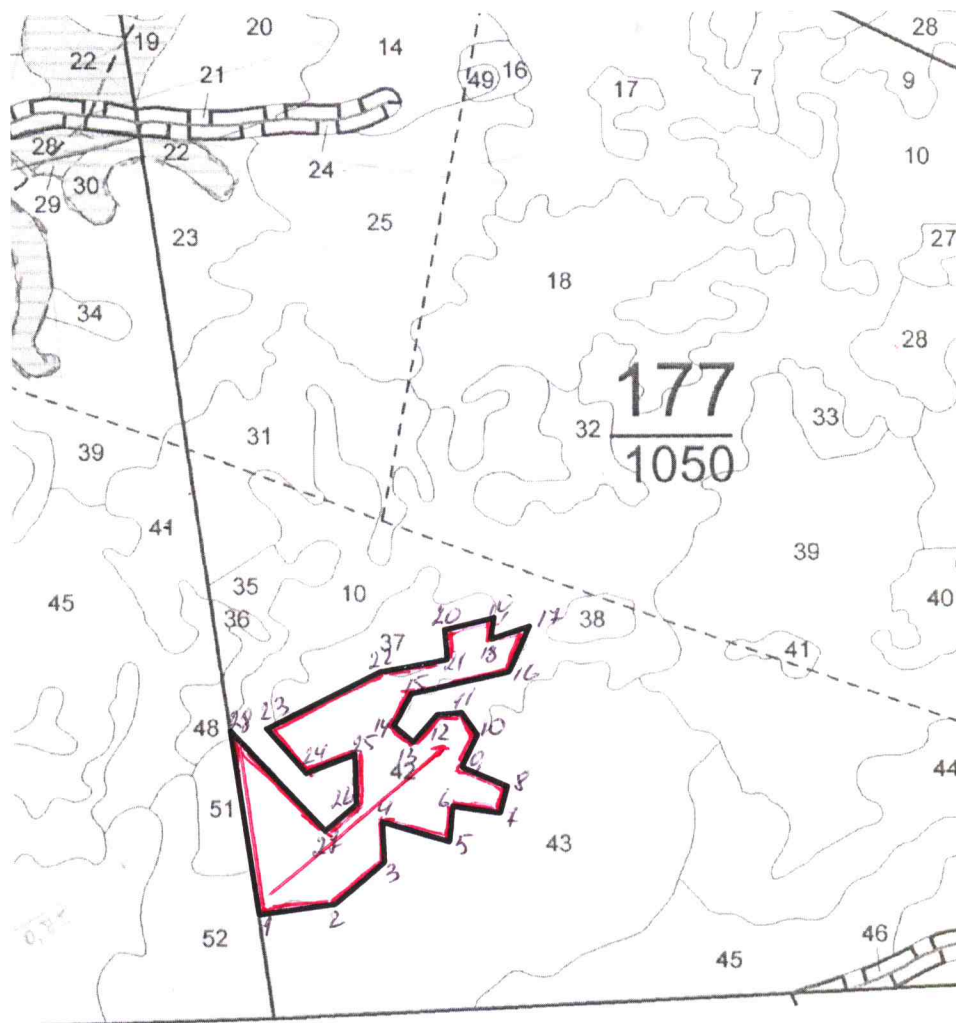
Порода: Осина

Ступени толщины см	Количество деревьев по категориям состояния, шт.																Всего деревьев по ступеням	
	I	II	III	IV		V		VI			ветровал, бурелом			аварийные деревья			шт.	в том числе подлежат рубке, %
				НЗ	З	НЗ	З	НЗ	З	О	НЗ	З	О	НЗ	З	О		
1	2	3	4	5	6	7	8	9	10	11	12	13	14	15	16	17	18	19
32	-	-	-	1	-	-	-	-	-	-	-	-	-	-	-	-	1	100,0
36	-	-	-	1	-	-	-	-	-	-	-	-	-	-	-	-	1	100,0
40	-	-	-	1	-	-	-	-	-	-	-	-	-	-	-	-	1	100,0
44	-	-	-	2	-	-	-	-	-	-	-	-	-	-	-	-	2	100,0
48	-	-	-	1	-	-	-	-	-	-	1	-	-	-	-	-	2	100,0
52	-	-	-	1	-	1	-	-	-	-	-	-	-	-	-	-	2	100,0
56	-	-	-	-	-	-	-	-	-	-	-	-	-	-	-	-	-	-
60	-	-	-	-	-	-	-	-	-	-	-	-	-	-	-	-	-	-
Итого, %	-	-	-	77,8	-	11,1	-	-	-	-	11	-	-	-	-	-	-	100,0

Примечание: НЗ - незаселенное, З - заселенное, О - отработанное вредителями.

Абрис участка

M 1:10000



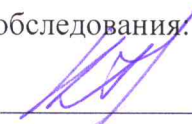
№ выдела	Ленты (круговой площадки) перечета				
	№ ленты (площадки)	длина, м	ширина, м	радиус, м	площадь, га
28	1	750	10		0,75

Номера точек	Координаты	Румбы линий	Длина, м
1-2		СВ:85	300
2-3		СВ:48	150
3-4		С:0	100
4-5		ЮВ:70	150
5-6		СВ:53	125
6-7		ЮВ:84	150
7-8		СВ:21	75
8-9		СЗ:69	150
9-10		СВ:22	150
10-11		СЗ:47	75
11-12		ЮЗ:85	75

12-13		ЮЗ:57	120
13-14		СЗ:40	70
14-15		СВ:30	120
15-16		СВ:82	350
16-17		СВ:30	170
17-18		ЮЗ:75	250
18-19		СЗ:7	70
19-20		ЮЗ:82	120
20-21		ЮЗ:14	100
21-22		СЗ:86	190
22-23		ЮЗ:68	400
23-24		ЮВ:33	220
24-25		СВ:75	200
25-26		Ю:0	120
26-27		ЮЗ:50	120
27-28		СЗ:48	418
28-1		ЮВ:9	550

Условные обозначения: обследуемый участок -  лента (ход) - 

Исполнитель работ по проведению лесопатологического обследования.

Ф.И.О. Попков Н.П. Подпись 

Дата составления документа 1.08.11 Телефон 8(38249) 44-132

ПЕРЕЧЕТНАЯ ВЕДОМОСТЬ АВАРИЙНЫХ ДЕРЕВЬЕВ, НАЗНАЧЕННЫХ В РУБКУ

№ дерева	Координаты	Порода	Высота, м	Диаметр, см	Запас, куб. м	Структурные изъяны, характеризующие аварийность дерева	Мероприятие	Сроки проведения мероприятия
1	2	3	4	5	6	7	8	9
-	-	-	-	-	-	-	-	-
-	-	-	-	-	-	-	-	-
-	-	-	-	-	-	-	-	-
-	-	-	-	-	-	-	-	-
-	-	-	-	-	-	-	-	-

Исполнитель работ по проведению лесопатологического обследования:

Ф.И.О. _____ Попков Н.П. _____ Подпись _____
Дата составления документа _____ Телефон 8(38249) 44-132 _____

ВЕДОМОСТЬ ПЕРЕЧЕТА ДЕРЕВЬЕВ

Порода	Ель	Кв.	177	Выд.	42
Разряд высот		3			

Ступени толщины, см	Количество деревьев по категориям состояния, шт.															Всего деревьев по ступеням толщины				
	I	II	III	IV		V		VI			ветровал, бурелом			аварийные деревья			Всего деревье в по ступени м	в т.ч. подлеж ат рубке, шт.	в т.ч. подлежа т рубке, %	
			НЗ	З	НЗ	З	НЗ	З	О	НЗ	З	О	НЗ	З	О					
8																				
12																		0	0	#ДЕЛ/0!
16			1	2	1													0	0	#ДЕЛ/0!
20			1	2	3													4	1	25,0
24				3	3													6	3	50,0
28				1	2													6	3	50,0
32					1			1										3	2	66,7
36					1			1					1					2	2	100,0
40								1										4	4	100,0
44																		0	0	#ДЕЛ/0!
48																		0	0	#ДЕЛ/0!
52																		0	0	#ДЕЛ/0!
56																		0	0	#ДЕЛ/0!
60																		0	0	#ДЕЛ/0!
64																		0	0	#ДЕЛ/0!
68																		0	0	#ДЕЛ/0!
72																		0	0	#ДЕЛ/0!
Итого, шт	0	2	8	11	0	2	0	1	0	0	1	0	0					25	15	60,0
Итого, %	0,0	8,0	32,0	44,0	0,0	8,0	0,0	4,0	0,0	0,0	4,0	0,0	0,0					шт.	шт.	%
Итого, м³	0,0	0,4	3,0	6,0	0,0	2,2	0,0	1,3	0,0	0,0	1,3	0,0	0,0					14,2	10,7	75,7
Итого, %	0,0	3,1	21,2	42,3	0,0	15,5	0,0	9,0	0,0	0,0	9,0	0,0	0,0					м³	м³	%

ВЕДОМОСТЬ ПЕРЕЧЕТА ДЕРЕВЬЕВ

Порода:	Пихта	Кв.	177	Выд.	42
Разряд высот		6			

Ступени толщины, см	Количество деревьев по категориям состояния, шт.															Всего деревьев по ступеням толщины					
	I	II	III	IV		V		VI			ветровал, бурелом			аварийные деревья			Всего деревье в по ступени м	в т.ч. подлеж ат рубке, шт.	в т.ч. подлежа т рубке, %		
			НЗ	З	НЗ	З	НЗ	З	О	НЗ	З	О	НЗ	З	О						
8																					
12																			0	0	#ДЕЛ/0!
16				1	11		10					1							0	0	#ДЕЛ/0!
20				1	17		17					1							23	22	95,7
24				2	18		16					1							36	35	97,2
28				1	8		6					1	1						37	35	94,6
32				1	2		3					1							17	16	94,1
36					2		2					1							7	6	85,7
40							1												5	5	100,0
44								1											2	2	100,0
48																			0	0	#ДЕЛ/0!
52																			0	0	#ДЕЛ/0!
56																			0	0	#ДЕЛ/0!
60																			0	0	#ДЕЛ/0!
Итого, шт	0	0	6	0	59	0	55	0	0	6	1	0	0					127	121	95,3	
Итого, %	0,0	0,0	4,7	0,0	46,5	0,0	43,3	0,0	0,0	4,7	0,8	0,0	0,0					шт.	шт.	%	
Итого, м³	0,0	0,0	2,9	0,0	25,6	0,0	24,1	0,0	0,0	3,7	0,7	0,0	0,0					57,0	54,0	94,9	
Итого, %	0,0	0,0	5,1	0,0	45,0	0,0	42,4	0,0	0,0	6,4	1,2	0,0	0,0					м³	м³	%	

ВЕДОМОСТЬ ПЕРЕЧЕТА ДЕРЕВЬЕВ

Порода:	Берёза	Кв.	177	Выд.	42
	Разряд высот	3			

Ступени толщины, см	Количество деревьев по категориям состояния, шт.														Всего деревьев по ступеням толщины					
	I	II	III	IV		V		VI			ветровал, бурелом			аварийные деревья			Всего деревье в по ступени м толщин ы, шт.	в т.ч. подлеж ат рубке, шт.	в т.ч. подлежа т рубке, %	
			НЗ	З	НЗ	З	НЗ	З	О	НЗ	З	О	НЗ	З	О					
8																		0	0	#ДЕЛ/0!
12																		0	0	#ДЕЛ/0!
16																		0	0	#ДЕЛ/0!
20				1	2													3	2	66,7
24				2	10													12	10	83,3
28				2	11													13	11	84,6
32				1	15													16	15	93,8
36					9													9	9	100,0
40					7			1										8	8	100,0
44					2			1		1								4	4	100,0
48																		0	0	#ДЕЛ/0!
52																		0	0	#ДЕЛ/0!
56																		0	0	#ДЕЛ/0!
60																		0	0	#ДЕЛ/0!
Итого, шт	0	0	6	56	0	2	0	1	0	0	0	0	0	0	0	0	65	59	90,8	
Итого, %	0,0	0,0	9,2	86,2	0,0	3,1	0,0	1,5	0,0	0,0	0,0	0,0	0,0	0,0	0,0	0,0	65	59	90,8	
Итого, м³	0,0	0,0	3,4	48,8	0,0	3,1	0,0	1,7	0,0	0,0	0,0	0,0	0,0	0,0	0,0	0,0	57,0	53,6	94,1	
Итого, %	0,0	0,0	5,9	85,6	0,0	5,5	0,0	3,0	0,0	0,0	0,0	0,0	0,0	0,0	0,0	0,0	57,0	53,6	94,1	

ВЕДОМОСТЬ ПЕРЕЧЕТА ДЕРЕВЬЕВ

Порода:	Осина	Кв.	177	Выд.	42
	Разряд высот	5			

Ступени толщины, см	Количество деревьев по категориям состояния, шт.														Всего деревьев по ступеням толщины					
	I	II	III	IV		V		VI			ветровал, бурелом			аварийные деревья			Всего деревье в по ступени м толщин ы, шт.	в т.ч. подлеж ат рубке, шт.	в т.ч. подлежа т рубке, %	
			НЗ	З	НЗ	З	НЗ	З	О	НЗ	З	О	НЗ	З	О					
8																		0	0	#ДЕЛ/0!
12																		0	0	#ДЕЛ/0!
16																		0	0	#ДЕЛ/0!
20																		0	0	#ДЕЛ/0!
24																		0	0	#ДЕЛ/0!
28																		0	0	#ДЕЛ/0!
32					1													1	1	100,0
36					1													1	1	100,0
40					1													1	1	100,0
44					2													2	2	100,0
48					1													2	2	100,0
52					1			1				1						2	2	100,0
56																		0	0	#ДЕЛ/0!
60																		0	0	#ДЕЛ/0!
64																		0	0	#ДЕЛ/0!
68																		0	0	#ДЕЛ/0!
Итого, шт	0	0	0	7	0	1	0	0	0	0	1	0	0	0	0	0	9	9	100,0	
Итого, %	0,0	0,0	0,0	77,8	0,0	11,1	0,0	0,0	0,0	0,0	11,1	0,0	0,0	0,0	0,0	0,0	9	9	100,0	
Итого, м³	0,0	0,0	0,0	10,2	0,0	2,1	0,0	0,0	0,0	0,0	1,9	0,0	0,0	0,0	0,0	0,0	14,2	14,2	100,0	
Итого, %	0,0	0,0	0,0	71,8	0,0	15,1	0,0	0,0	0,0	0,0	13,1	0,0	0,0	0,0	0,0	0,0	14,2	14,2	100,0	

Имячество КЕНГИНСКОЕ

ЛЕСА 3 ГРУППЫ

Квартал 177

1	2	3	4	5	6	7	8	9	10	11	12	13	14	15	16	17	18	19	20	21	22	23	24
Площадь	Состав	Подрост	по:я	Вы-	Эле-	Воз-	Вы-	Ди:	Кл:	Гр:	Бо:	Тип	Полн:	Запас	сыроста	Кл:	Запас	на	выделе,	дес.	М3		
га	длесок	покров	поч:	со-	мент:	ра	со-	ам:	с	па:	ни:	леса	Сумм:	на	Общий:	в	т.ч.:	хо-	ни-	е:	ди-	за:	хла:
	ос	отмет:	ле-	ст	та	ет:	во:	во:	ге:	а	пл:	ТЛУ	а	пл:	на	со-	ва:	дер.	Общий:	лик-	мероприятия		
	Хар.	лесных	земель:	С:	са-	ет:	незалес.	земель:	С:	са-	ет:	Хар.	лесных	культур:	С:	са-	ет:	Кадастров.	оценка:				

8 3

повреждение болезнями леса, БЕРЕЗА, средняя поврежденность, трутовик настоящий
класс пожарной опасности - 4

11 2,6 7С3Б 1 10 С 150 10 14 8 4 5А СФ 0,6 8 21 15 1
Б 80 10 10 6 3
подрост: 5К5С (25) 2,0 м, 3,0 тыс.шт/га, БЛАГОНАДЕЖНЫЙ
повреждение болезнями леса, БЕРЕЗА, средняя поврежденность, трутовик настоящий
класс пожарной опасности - 4

12 41,7 4П1Е4Б1ОС+К 1 112 П 130 21 24 7 4 4 МШ 0,5 19 792 317 1
Е 130 22 26 79 1
Б 120 24 32 317 3
ОС 120 26 42 79 3
К 210

РУБКА СОХР.ПД

подрост: 5П4Е1К (30) 4,0 м, 10,0 тыс.шт/га, БЛАГОНАДЕЖНЫЙ
подлесок: Р ЧР СРЕДНИЙ
класс пожарн. опасности - 3, состав и полнота неравномерные

13 94,6 6В3ОС1П+Е+К 1 22 Б 110 21 24 11 4 3 РТ 0,6 16 1514 908 2
ОС 110 24 36 454 3
П 110 19 20 152 1
Е 110
К 130

РУБКА СОХР.ПД

подрост: 6П3Е2К (30) 2,0 м, 5,0 тыс.шт/га, БЛАГОНАДЕЖНЫЙ
подлесок: Р ШП ГУСТОЙ
повреждение болезнями леса, ОСИНА, средняя поврежденность, трутовик ложный
класс пожарной опасности - 4

14 46,7 6П1Е2Б1ОС+К 1 23 П 130 22 24 7 4 3 МШ 0,6 23 1074 644 1
Е 130 22 26 108 1
Б 120 23 32 215 2
ОС 120 25 42 107 3
К 210

РУБКА СОХР.ПД

подрост: 5П4Е1К (25) 2,0 м, 7,0 тыс.шт/га, БЛАГОНАДЕЖНЫЙ
подлесок: ШП Р СРЕДНИЙ
повреждение болезнями леса, ОСИНА, средняя поврежденность, трутовик ложный
класс пожарной опасности - 4

15 34,6 5Б2ОС2П1К+Е 1 22 Б 95 23 28 10 4 3 РТ 0,8 21 727 364 2
ОС 95 25 36 145 3
П 110 20 24 145 1
К 120 19 26 73 1
Е 110

РУБКА СОХР.ПД

*Концы берки
А.А. Попков*