

УТВЕРЖДАЮ:  
Должность Начальник департамента  
лесного хозяйства Томской области  
М.В. Малькевич  
Дата 21.12.2014

**Акт  
лесопатологического обследования № 16**

лесных насаждений Асиновского лесничества (лесопарка)  
Томской области  
(субъект Российской Федерации)

Способ лесопатологического обследования: 1. Визуальный   
2. Инструментальный

**Место проведения**

| Участковое лесничество | Урочище (дача)             | Квартал (кварталы) | Выдел (выделы) | Площадь, га |
|------------------------|----------------------------|--------------------|----------------|-------------|
| Мало-Юксинское         | Ново-Николаевское сельское | 48                 | 17             | 0,7         |
| Мало-Юксинское         | Ново-Николаевское сельское | 48                 | 18             | 11,4        |
| Мало-Юксинское         | Ново-Николаевское сельское | 48                 | 30             | 14,0        |

Лесопатологическое обследование проведено на общей площади 26,1 га.

**Визуальное лесопатологическое обследование.\***

Дистанционное

1.1. На площади \_\_\_\_\_ га фактическая таксационная характеристика лесного насаждения соответствует (не соответствует) таксационному описанию (нужное подчеркнуть). Причины несоответствия - \_\_\_\_\_

Список участков с выявленными несоответствиями приведен в приложении 1 к настоящему Акту.

1.2. Лесные насаждения с нарушенной и утраченной устойчивостью выявлены на площади \_\_\_\_\_ га:

| Участковое лесничество | Урочище (дача) | Площадь, га                |                            | Причина ослабления (гибели) |
|------------------------|----------------|----------------------------|----------------------------|-----------------------------|
|                        |                | с нарушенной устойчивостью | с утраченной устойчивостью |                             |
| -                      | -              | -                          | -                          | -                           |
| -                      | -              | -                          | -                          | -                           |
| Итого                  | -              | -                          | -                          | -                           |

Состояние обследованных лесных насаждений приведено в приложениях 1.1 – 1.4 к Акту в зависимости от метода проведения ЛПО.

1.3. В обследованных лесных участках прогнозируется:

| Прогноз                                      | Площадь, га |
|----------------------------------------------|-------------|
| Ослабление лесных насаждений                 | -           |
| Усыхание лесных насаждений различной степени | -           |
| Развитие очагов вредных организмов           | -           |

1.4. Обнаружено загрязнение лесного участка отходами и выбросами: **промышленными**   
**бытовыми**

| Вид загрязнения | Размеры загрязнения |           |           | Объем, кубм | Площадь загрязнения, га |
|-----------------|---------------------|-----------|-----------|-------------|-------------------------|
|                 | длина, м            | ширина, м | высота, м |             |                         |
| -               | -                   | -         | -         | -           | -                       |
| -               | -                   | -         | -         | -           | -                       |

**ЗАКЛЮЧЕНИЕ**

Оценка текущего санитарного и лесопатологического состояния лесных насаждений, назначенные профилактические мероприятия по защите лесов, агитационные мероприятия:

\_\_\_\_\_

\_\_\_\_\_

\_\_\_\_\_

\_\_\_\_\_

\_\_\_\_\_

Исполнитель работ по проведению лесопатологического обследования:

Ф.И.О. \_\_\_\_\_ Медведев Г.В. \_\_\_\_\_ Подпись 

\* Раздел включается в акт, в случае проведения лесопатологического обследования визуальным способом.

**2. Инструментальное обследование лесного участка.\***

2.1. Фактическая таксационная характеристика лесного насаждения соответствует не соответствует (нужное подчеркнуть) таксационному описанию. Причины несоответствия: Ослабление насаждения

Ведомость лесных участков с выявленными несоответствиями таксационным описаниям приведена в приложении 1 к Акту.

2.2. Состояние насаждений: **с нарушенной устойчивостью**   
**с утраченной устойчивостью**

причины повреждения:  
 352 сосновая губка

Заселено (отработано) стволовыми вредителями:

| Вид вредителя | Порода | Встречаемость (% заселённых деревьев) | Степень заселения лесного насаждения (слабая, средняя, сильная) |
|---------------|--------|---------------------------------------|-----------------------------------------------------------------|
| -             | -      | -                                     | -                                                               |

Повреждено огнём:

| Вид пожара | Порода | Состояние корневых лап            |                                        | Состояние корневой шейки                                     |                                        | Подсушивание луба                        |                                        |
|------------|--------|-----------------------------------|----------------------------------------|--------------------------------------------------------------|----------------------------------------|------------------------------------------|----------------------------------------|
|            |        | процент повреждённых огнём корней | процент деревьев с данным повреждением | ожог корневой шейки по окружности (1/4; 2/4; 3/4; более 3/4) | процент деревьев с данным повреждением | по окружности (1/4; 2/4; 3/4; более 3/4) | процент деревьев с данным повреждением |
| -          | -      | -                                 | -                                      | -                                                            | -                                      | -                                        | -                                      |

Поражено болезнями:

| Вид болезни    | Порода | Встречаемость (% поражённых деревьев) | Степень поражения лесного насаждения (слабая, средняя, сильная) |
|----------------|--------|---------------------------------------|-----------------------------------------------------------------|
| Сосновая губка | сосна  | 89,3                                  | сильная                                                         |

2.3. Выборке подлежит 90,1 % деревьев,

в том числе:

ослабленных - % (причины назначения) \_\_\_\_\_

сильно ослабленных 7,3 % (причины назначения) Сосновая губка

усыхающих 90,1 % (причины назначения) Сосновая губка

свежего сухостоя - %;

в том числе: свежего ветровала - %;

свежего бурелома - %;

старого ветровала - %;

в том числе: старого бурелома \_\_\_\_\_ %;

старого сухостоя - %;

аварийных \_\_\_\_\_ %.

2.4. Полнота лесного насаждения после уборки деревьев, подлежащих рубке, составит 0,05.  
Критическая полнота для данной категории лесных насаждений составляет \_\_\_\_\_ - \_\_\_\_\_.



## 2. Инструментальное обследование лесного участка.\*

2.1. Фактическая таксационная характеристика лесного насаждения соответствует  (соответствует) (нужное подчеркнуть) таксационному описанию. Причины несоответствия:

Ведомость лесных участков с выявленными несоответствиями таксационным описаниям приведена в приложении 1 к Акту.

2.2. Состояние насаждений: с нарушенной устойчивостью

с утраченной устойчивостью

причины повреждения: 300 Полиграф белопихтовый (уссурийский)

352 сосновая губка

356 ложный трутовик

355 настоящий трутовик

Заселено (отработано) стволовыми вредителями:

| Вид вредителя                       | Порода | Встречаемость (% заселённых деревьев) | Степень заселения лесного насаждения (слабая, средняя, сильная) |
|-------------------------------------|--------|---------------------------------------|-----------------------------------------------------------------|
| Полиграф белопихтовый (уссурийский) | пихта  | 100                                   | сильная                                                         |

Повреждено огнём:

| Вид пожара | Порода | Состояние корневых лап            |                                        | Состояние корневой шейки                                     |                                        | Подсушивание луба                        |                                        |
|------------|--------|-----------------------------------|----------------------------------------|--------------------------------------------------------------|----------------------------------------|------------------------------------------|----------------------------------------|
|            |        | процент повреждённых огнём корней | процент деревьев с данным повреждением | ожог корневой шейки по окружности (1/4; 2/4; 3/4; более 3/4) | процент деревьев с данным повреждением | по окружности (1/4; 2/4; 3/4; более 3/4) | процент деревьев с данным повреждением |
| -          | -      | -                                 | -                                      | -                                                            | -                                      | -                                        | -                                      |

Поражено болезнями:

| Вид болезни        | Порода | Встречаемость (% поражённых деревьев) | Степень поражения лесного насаждения (слабая, средняя, сильная) |
|--------------------|--------|---------------------------------------|-----------------------------------------------------------------|
| Ложный трутовик    | Береза | 90,0                                  | сильная                                                         |
| Сосновая губка     | Кедр   | 83,4                                  | сильная                                                         |
| Настоящий трутовик | Осина  | 79,5                                  | сильная                                                         |

2.3. Выборке подлежит 90,3 % деревьев,

в том числе:

ослабленных - \_\_\_\_\_ % (причины назначения) \_\_\_\_\_

сильно ослабленных 9,7 % (причины назначения) Полиграф белопихтовый, Ложный трутовик, Сосновая губка, Настоящий трутовик

усыхающих 78,2 % (причины назначения) Полиграф белопихтовый, Ложный трутовик, Сосновая губка, Настоящий трутовик

свежего сухостоя 12,1 %,

в том числе: свежего ветровала - \_\_\_\_\_ %;

свежего бурелома \_\_\_\_\_ - \_\_\_\_\_ %;

старого ветровала \_\_\_\_\_ - \_\_\_\_\_ %;

в том числе: старого бурелома \_\_\_\_\_ %;

старого сухостоя \_\_\_\_\_ - \_\_\_\_\_ %;

аварийных \_\_\_\_\_ %.

2.4. Полнота лесного насаждения после уборки деревьев, подлежащих рубке, составит 0,03 .

Критическая полнота для данной категории лесных насаждений составляет \_\_\_\_\_ .

## 2. Инструментальное обследование лесного участка.\*

2.1. Фактическая таксационная характеристика лесного насаждения соответствует (не соответствует) (нужное подчеркнуть) таксационному описанию. Причины несоответствия:

Ведомость лесных участков с выявленными несоответствиями таксационным описаниям приведена в приложении 1 к Акту.

2.2. Состояние насаждений: с нарушенной устойчивостью

с утраченной устойчивостью

причины повреждения: 300 Полиграф белопихтовый (уссурийский)

352 сосновая губка

356 ложный трутовик

355 настоящий трутовик

Заселено (отработано) стволовыми вредителями:

| Вид вредителя                       | Порода | Встречаемость (% заселённых деревьев) | Степень заселения лесного насаждения (слабая, средняя, сильная) |
|-------------------------------------|--------|---------------------------------------|-----------------------------------------------------------------|
| Полиграф белопихтовый (уссурийский) | пихта  | 100                                   | сильная                                                         |

Повреждено огнём:

| Вид пожара | Порода | Состояние корневых лап            |                                        | Состояние корневой шейки                                     |                                        | Подушивание луба                         |                                        |
|------------|--------|-----------------------------------|----------------------------------------|--------------------------------------------------------------|----------------------------------------|------------------------------------------|----------------------------------------|
|            |        | процент повреждённых огнём корней | процент деревьев с данным повреждением | ожог корневой шейки по окружности (1/4; 2/4; 3/4; более 3/4) | процент деревьев с данным повреждением | по окружности (1/4; 2/4; 3/4; более 3/4) | процент деревьев с данным повреждением |
| -          | -      | -                                 | -                                      | -                                                            | -                                      | -                                        | -                                      |

Поражено болезнями:

| Вид болезни        | Порода | Встречаемость (% поражённых деревьев) | Степень поражения лесного насаждения (слабая, средняя, сильная) |
|--------------------|--------|---------------------------------------|-----------------------------------------------------------------|
| Ложный трутовик    | Береза | 83,5                                  | сильная                                                         |
| Сосновая губка     | Кедр   | 77,7                                  | сильная                                                         |
| Настоящий трутовик | Осина  | 87,2                                  | сильная                                                         |

2.3. Выборке подлежит 87,8 % деревьев,

в том числе:

ослабленных - \_\_\_\_\_ % (причины назначения) \_\_\_\_\_

сильно ослабленных 12,2 % (причины назначения) Полиграф белопихтовый, Ложный трутовик, Сосновая губка, Настоящий трутовик \_\_\_\_\_

усыхающих 84,4 % (причины назначения) Полиграф белопихтовый, Ложный трутовик, Сосновая губка, Настоящий трутовик \_\_\_\_\_

свежего сухостоя 3,4 %,

в том числе: свежего ветровала \_\_\_\_\_ %;

свежего бурелома \_\_\_\_\_ %;

старого ветровала \_\_\_\_\_ %;

в том числе: старого бурелома \_\_\_\_\_ %;

старого сухостоя \_\_\_\_\_ %;

аварийных \_\_\_\_\_ %.

2.4. Полнота лесного насаждения после уборки деревьев, подлежащих рубке, составит 0,04.  
Критическая полнота для данной категории лесных насаждений составляет \_\_\_\_\_.

## ЗАКЛЮЧЕНИЕ

С целью предотвращения негативных процессов или снижения ущерба от их воздействия назначено:

| Участковое лесничество | Урочище (дача)             | Квартал | Выдел | Площадь выдела, га | Вид мероприятия | Площадь мероприятия, га | Порода | Запас на выдел, куб. м | Крайние сроки проведения |
|------------------------|----------------------------|---------|-------|--------------------|-----------------|-------------------------|--------|------------------------|--------------------------|
| Мало-Юксинское         | Ново-Николаевское сельское | 48      | 17    | 10,5               | ССР             | 0,7                     | Сосна  | 126                    | Декабрь 2017             |
| Мало-Юксинское         | Ново-Николаевское сельское | 48      | 18    | 19,1               | ССР             | 11,4                    | Береза | 798                    | Декабрь 2017             |
| Мало-Юксинское         | Ново-Николаевское сельское | 48      | 30    | 14,0               | ССР             | 14,0                    | Береза | 980                    | Декабрь 2017             |

Ведомость перечета деревьев, назначенных в рубку, и абрис лесного участка прилагаются (приложение 2 и 3 к Акту).

Меры по обеспечению возобновления: квартал 48 выдел 17 проведение искусственного лесовосстановления, квартал 48 выдел 18 проведение комбинированного лесовосстановления, квартал 48 выдел 30 сохранение подроста

Мероприятия, необходимые для предупреждения повреждения или поражения смежных насаждений:

Согласно приложения 1 приказа Минприроды России № 367 от 27.06.2016 г. «Виды лесосесечных работ», часть 4 пункт 9 подпункт 4. Очистка мест рубок от порубочных остатков должна проводиться одновременно с рубкой лесных насаждений и трелевкой древесины. После проведения указанных работ допускается доочистка лесосек, сбор порубочных остатков в кучи и валы. Обязательному сжиганию подлежат порубочные остатки при проведении санитарных рубок в очагах вредных организмов, в которых они могут оказаться источником распространения инфекции или средой для ее сохранения и заселения вторичными вредными организмами, если такие порубочные остатки не вывозят в места их дальнейшей переработки.

Согласно Постановления Правительства РФ № 417 от 30.06.2007 г. «Правила пожарной безопасности в лесах РФ» часть 3 требования пожарной безопасности в лесах при проведении рубок лесных насаждений.

Сведения для расчёта степени повреждения:

год образования старого сухостоя \_\_\_\_\_;

Грибные болезни, Полиграф белопихтовый  
основная причина повреждения древесины (уссурийский) \_\_\_\_\_.

Дата проведения обследований 14.09.2017.

Исполнитель работ по проведению лесопатологического обследования:

Ф.И.О. Медведев Г.В. Подпись 



**3. Инструментальное обследование аварийных деревьев.\***

3.1. Координаты расположения аварийного дерева: \_\_\_\_\_

3.2. Структурные изъяны, характеризующие аварийность дерева: \_\_\_\_\_

3.3. Порода \_\_\_\_\_, диаметр, см \_\_\_\_\_,  
высота, м \_\_\_\_\_, возраст, лет \_\_\_\_\_.

**ЗАКЛЮЧЕНИЕ**

С целью предотвращения негативных процессов или снижения ущерба от их воздействия:

| Вид мероприятия | Запас дерева, куб. м | Порода | Сроки проведения |
|-----------------|----------------------|--------|------------------|
| -               | -                    | -      | -                |
| -               | -                    | -      | -                |

Ведомость перечета аварийных деревьев, назначенных в рубку, прилагается (приложение 4 к Акту).

Мероприятия, необходимые для предупреждения повреждения или поражения смежных деревьев.  
\_\_\_\_\_  
\_\_\_\_\_  
\_\_\_\_\_  
\_\_\_\_\_

Дата проведения обследований \_\_\_\_\_.

Исполнитель работ по проведению лесопатологического обследования:

Ф.И.О. \_\_\_\_\_ Медведев Г.В. \_\_\_\_\_ Подпись \_\_\_\_\_ 

\* Раздел включается в акт в случае проведения лесопатологического обследования аварийных деревьев инструментальным способом.



Приложение 1  
к акту лесопатологического обследования

**Ведомость лесных участков с выявленными несоответствиями таксационным описаниям**

| Источник данных | Год проведения лесосурьейства | Номер квартала | Номер выдела | Площадь выдела, га | Целевое назначение лесов | Категория защитных лесов | Номер лесопатологического выдела | Площадь лесопатологического выдела, га | Площадь лесопатологического выдела, га | Таксационная характеристика |        |              |                   |                     |          |             |                    |         |         | Заложено пробных площадей |                 |                   |
|-----------------|-------------------------------|----------------|--------------|--------------------|--------------------------|--------------------------|----------------------------------|----------------------------------------|----------------------------------------|-----------------------------|--------|--------------|-------------------|---------------------|----------|-------------|--------------------|---------|---------|---------------------------|-----------------|-------------------|
|                 |                               |                |              |                    |                          |                          |                                  |                                        |                                        | состав                      | порода | возраст, лет | средняя высота, м | средний диаметр, см | тип леса | тип условий | местопроизрастания | полнота | фонитет | запас, куб. м/га          | количество, шт. | общая площадь, га |
| ТО              | 2011                          | 48             | 17           | 10,5               | э                        | -                        | 17                               | 0,7                                    | 10С                                    | С                           | 80     | 21           | 24                | ЯМШ                 | -        | -           | -                  | 0,7     | 2       | 230                       | 1               | 0,7               |
| Ф               | 2017                          | 48             | 17           | 10,5               | э                        | -                        | 17                               | 0,7                                    | 10С                                    | С                           | 86     | 21           | 24                | ЯМШ                 | -        | -           | -                  | 0,5     | 2       | 180                       | 1               | 0,7               |

Примечание:

ТО - таксационные описания

Ф - фактическая характеристика лесного насаждения

Исполнитель работ по проведению лесопатологического обследования:

Ф.И.О. Медведев Г.В.

Подпись



Приложение I  
к акту лесопатологического обследования

**Ведомость лесных участков с выявленными несоответствиями таксационным описаниям**

| Источник данных | Год проведения лесосурьейства | Номер квартала | Номер выдела | Площадь выдела, га | Целевое назначение лесов | Категория защитных лесов | Номер лесопатологического выдела | Площадь лесопатологического выдела, га | Таксационная характеристика |        |              |                   |                     |          |                              |                              |         |                  | Заложено пробных площадей |                   |     |   |
|-----------------|-------------------------------|----------------|--------------|--------------------|--------------------------|--------------------------|----------------------------------|----------------------------------------|-----------------------------|--------|--------------|-------------------|---------------------|----------|------------------------------|------------------------------|---------|------------------|---------------------------|-------------------|-----|---|
|                 |                               |                |              |                    |                          |                          |                                  |                                        | состав                      | порода | возраст, лет | средняя высота, м | средний диаметр, см | тип леса | тип условий местопрорастания | полнота                      | бонитет | запас, куб. м/га | количество, шт.           | общая площадь, га |     |   |
| ТО              | 2011                          | 48             | 18           | 19,1               | э                        | -                        | 18                               | 11,4                                   | 7                           | Ос     | 45           | 14                | 16                  | МШ       | -                            | тип условия местопрорастания | 0,3     | 3                | 70                        | 1                 | 0,9 |   |
| -               | -                             | -              | -            | -                  | -                        | -                        | -                                | -                                      | 2                           | Б      | 55           | 13                | 16                  | -        | -                            | -                            | -       | -                | -                         | -                 | -   | - |
| -               | -                             | -              | -            | -                  | -                        | -                        | -                                | -                                      | 1                           | П      | 65           | 12                | 16                  | -        | -                            | -                            | -       | -                | -                         | -                 | -   | - |
| Ф               | 2017                          | 48             | 18           | 19,1               | э                        | -                        | 18                               | 11,4                                   | 4                           | Б      | 55           | 13                | 16                  | МШ       | -                            | тип условия местопрорастания | 0,3     | 3                | 70                        | 1                 | 0,9 |   |
| -               | -                             | -              | -            | -                  | -                        | -                        | -                                | -                                      | 2                           | Ос     | 45           | 14                | 16                  | -        | -                            | -                            | -       | -                | -                         | -                 | -   | - |
| -               | -                             | -              | -            | -                  | -                        | -                        | -                                | -                                      | 3                           | П      | 65           | 12                | 16                  | -        | -                            | -                            | -       | -                | -                         | -                 | -   | - |
| -               | -                             | -              | -            | -                  | -                        | -                        | -                                | -                                      | 1                           | К      | 65           | 12                | 16                  | -        | -                            | -                            | -       | -                | -                         | -                 | -   | - |

Примечание:

ТО - таксационные описания

Ф - фактическая характеристика лесного насаждения

Исполнитель работ по проведению лесопатологического обследования:

Ф.И.О. Мелведев Г.В.

Подпись



Приложение 1  
к акту лесопатологического обследования

**Ведомость лесных участков с выявленными несоответствиями таксационным описаниям**

| Источник данных | Год проведения обследования | Номер квартала | Номер выдела | Площадь выдела, га | Целевое назначение лесов | Категория защитных лесов | Номер лесопатологического выдела | Площадь лесопатологического выдела, га | Таксационная характеристика |        |              |                   |                     |          |             |                    |         |         |                  | Заложено пробных площадей |                   |   |   |   |
|-----------------|-----------------------------|----------------|--------------|--------------------|--------------------------|--------------------------|----------------------------------|----------------------------------------|-----------------------------|--------|--------------|-------------------|---------------------|----------|-------------|--------------------|---------|---------|------------------|---------------------------|-------------------|---|---|---|
|                 |                             |                |              |                    |                          |                          |                                  |                                        | состав                      | порода | возраст, лет | средняя высота, м | средний диаметр, см | тип леса | тип условий | местопроизрастания | полнота | бонитет | запас, куб. м/га | количество, шт.           | общая площадь, га |   |   |   |
| ТО              | 2011                        | 48             | 30           | 14                 | э                        | -                        | 30                               | 14                                     | 4                           | Б      | 75           | 21                | 24                  | МШ       | -           | -                  | 0,3     | 3       | 70               | 3                         | 1,1               |   |   |   |
| -               | -                           | -              | -            | -                  | -                        | -                        | -                                | -                                      | 3                           | Ос     | 85           | 22                | 24                  | -        | -           | -                  | -       | -       | -                | -                         | -                 | - |   |   |
| -               | -                           | -              | -            | -                  | -                        | -                        | -                                | -                                      | 2                           | К      | 130          | 20                | 24                  | -        | -           | -                  | -       | -       | -                | -                         | -                 | - | - |   |
| -               | -                           | -              | -            | -                  | -                        | -                        | -                                | -                                      | 1                           | П      | 100          | 22                | 22                  | -        | -           | -                  | -       | -       | -                | -                         | -                 | - | - | - |
| Ф               | 2017                        | 48             | 30           | 14                 | э                        | -                        | 30                               | 14                                     | 4                           | Б      | 75           | 21                | 24                  | МШ       | -           | -                  | 0,3     | 3       | 70               | 3                         | 1,1               |   |   |   |
| -               | -                           | -              | -            | -                  | -                        | -                        | -                                | -                                      | 2                           | Ос     | 85           | 22                | 24                  | -        | -           | -                  | -       | -       | -                | -                         | -                 | - | - | - |
| -               | -                           | -              | -            | -                  | -                        | -                        | -                                | -                                      | 3                           | П      | 100          | 22                | 22                  | -        | -           | -                  | -       | -       | -                | -                         | -                 | - | - | - |
| -               | -                           | -              | -            | -                  | -                        | -                        | -                                | -                                      | 1                           | К      | 130          | 20                | 24                  | -        | -           | -                  | -       | -       | -                | -                         | -                 | - | - | - |

Примечание:

ТО - таксационные описания

Ф - фактическая характеристика лесного насаждения

Исполнитель работ по проведению лесопатологического обследования:

Ф.И.О. Мельников Т.В.

Подпись



**Результаты проведения лесопатологического обследования лесных насаждений за сентябрь 2017 г.**  
(месяц)

Субъект Российской Федерации Томская область, Лесничество (лесопарк) Асиновское  
 Участковое лесничество Мало-Юкское, Урочище (лесная дача) Ново-Николаевское сельское

| Номер квартала | Номер выдела | Площадь выдела, га | Целевое назначение лесов | Категория защитных лесов | Номер лесопатологического выдела | Площадь лесопатологического выдела, га | Таксационная характеристика лесного насаждения |        |         |                   |                     |          |         | число деревьев на проб. шт. | Распределение деревьев по категориям состояния, % от запаса |                  |                          |             |                    |           |                 |                 |                 |                 | Признаки повреждения деревьев | Доля поврежденных деревьев, % | Причина ослабления, повреждения | Подожог рубке, % | Назначенные мероприятия |                |                   |     |    |     |     |    |    |
|----------------|--------------|--------------------|--------------------------|--------------------------|----------------------------------|----------------------------------------|------------------------------------------------|--------|---------|-------------------|---------------------|----------|---------|-----------------------------|-------------------------------------------------------------|------------------|--------------------------|-------------|--------------------|-----------|-----------------|-----------------|-----------------|-----------------|-------------------------------|-------------------------------|---------------------------------|------------------|-------------------------|----------------|-------------------|-----|----|-----|-----|----|----|
|                |              |                    |                          |                          |                                  |                                        | состав                                         | пополн | возраст | средняя высота, м | средний диаметр, см | тип леса | полнота |                             | бонитет                                                     | запас, куб. м/га | без признаков ослабления | ослабленные | сильно ослабленные | умирающие | свежий сухостой | старый сухостой | свежий ветровал | старый ветровал |                               |                               |                                 |                  | свежий бурелом          | старый бурелом | аварийные деревья | 802 | 30 | 31  | 32  | 33 | 34 |
| 1              | 2            | 3                  | 4                        | 5                        | 6                                | 7                                      | 8                                              | 9      | 10      | 11                | 12                  | 13       | 14      | 15                          | 16                                                          | 17               | 18                       | 19          | 20                 | 21        | 22              | 23              | 24              | 25              | 26                            | 27                            | 28                              | 29               | 30                      | 31             | 32                | 33  | 34 | ССР | 0,7 |    |    |
| 48             | 17           | 10,5               | 0                        | -                        | 17                               | 0,7                                    | С                                              | 80     | 21      | 24                | 4МШ                 | 0,7      | 2       | 180                         | 263                                                         | 2,6              | -                        | 7,3         | 90,1               | -         | -               | -               | -               | -               | -                             | -                             | -                               | -                | -                       | -              | -                 | -   | -  | -   | -   | -  | -  |

Показатели, не соответствующие таксационному описанию, отмечаются «\*».

Исполнитель работ по проведению лесопатологического обследования:

Ф.И.О. Медведев Г.В. Подпись 

Дата составления документа 14.09.2017 Телефон 8(38241)4-08-51



**Результаты проведения лесопатологического обследования лесных насаждений за сентябрь 2017 г.**  
(месяц)

Субъект Российской Федерации Томская область Лесничество (лесопарк) Асиновское  
Участковое лесничество Мало-Юкское Урочище (лесная дача) Ново-Николаевское сельское

| Номер квартала | Номер выдела | Площадь выдела, га | Целевое назначение лесов | Категория защитных лесов | Номер лесопатологического выдела | Площадь лесопатологического выдела, га | Таксационная характеристика лесного насаждения |       |         |                   |                     |          |         | число деревьев на проб. шт. | Распределение деревьев по категориям состояния, % от запаса |                  |                          |             |                    |           |                 |                 |                 |                 | Признаки повреждения деревьев | Доля поврежденных деревьев, % | Причина ослабления, повреждения | Подлежит рубке, % | Назначенные мероприятия |                |                   |           |     |             |  |
|----------------|--------------|--------------------|--------------------------|--------------------------|----------------------------------|----------------------------------------|------------------------------------------------|-------|---------|-------------------|---------------------|----------|---------|-----------------------------|-------------------------------------------------------------|------------------|--------------------------|-------------|--------------------|-----------|-----------------|-----------------|-----------------|-----------------|-------------------------------|-------------------------------|---------------------------------|-------------------|-------------------------|----------------|-------------------|-----------|-----|-------------|--|
|                |              |                    |                          |                          |                                  |                                        | состав                                         | poroz | возраст | средняя высота, м | средний диаметр, см | тип леса | полнота |                             | бонитет                                                     | запас, куб. м/га | без признаков ослабления | ослабленные | сильно ослабленные | убывающие | свежий сухостой | старый сухостой | свежий ветровал | старый ветровал |                               |                               |                                 |                   | свежий бурелом          | старый бурелом | аварийные деревья | вредители | вид | площадь, га |  |
| 1              | 2            | 3                  | 4                        | 5                        | 6                                | 7                                      | 8                                              | 9     | 10      | 11                | 12                  | 13       | 14      | 15                          | 16                                                          | 17               | 18                       | 19          | 20                 | 21        | 22              | 23              | 24              | 25              | 26                            | 27                            | 28                              | 29                | 30                      | 31             | 32                | 33        | 34  |             |  |
| 48             | 18           | 19,1               | 9                        | -                        | 18                               | 11,4                                   | 4                                              | Б     | 55      | 13                | 16                  | МШ       | 0,3     | 3                           | 70                                                          | 80               | -                        | 0,9         | 90,1               | -         | -               | -               | -               | -               | -                             | -                             | -                               | -                 | 356                     | 90,1           | ССР               | 11,4      |     |             |  |
|                |              |                    |                          |                          |                                  |                                        | 2                                              | Ос    | 45      | 13                | 16                  | -        | -       | -                           | -                                                           | 39               | -                        | 21          | 79,5               | -         | -               | -               | -               | -               | -                             | -                             | -                               | -                 | 801                     | 79,5           | ССР               | -         |     |             |  |
|                |              |                    |                          |                          |                                  |                                        | 3                                              | П     | 65      | 12                | 16                  | -        | -       | -                           | -                                                           | 49               | -                        | -           | 59,8               | 40,2      | -               | -               | -               | -               | -                             | -                             | -                               | -                 | 610                     | 100            | ССР               | -         |     |             |  |
|                |              |                    |                          |                          |                                  |                                        | 1                                              | К     | 65      | 12                | 16                  | -        | -       | -                           | -                                                           | 18               | -                        | 16          | 84,3               | -         | -               | -               | -               | -               | -                             | -                             | -                               | -                 | 802                     | 84,3           | ССР               | -         |     |             |  |

Показатели, не соответствующие таксационному описанию, отмечаются «\*».  
Исполнитель работ по проведению лесопатологического обследования:

Ф.И.О. Медведев Г.В. Подпись   
Дата составления документа 14.09.2017 Телефон 8(38241)4-08-51

**Результаты проведения лесопатологического обследования лесных насаждений за сентябрь 2017 г.**  
(месяц)

Субъект Российской Федерации Томская область Лесничество (лесопарк) Асиновское  
Участковое лесничество Мало-Южнское Урочище (лесная дача) Ново-Николаевское сельское

| Номер квартала | Номер выдела | Площадь выдела, га | Лесное название лесов | Категория защитных лесов | Номер лесопатологического выдела | Площадь лесопатологического выдела, га | Таксационная характеристика лесного насаждения |       |         |                   |                     |          |         |         | число деревьев на пробе, шт. | Распределение деревьев по категориям состояния, % от запаса |                          |             |                    |           |              |              |                 |                 |                | Признаки повреждения деревьев | Доля поврежденных деревьев, % | Причина ослабления, повреждения | Поврежд. рубек, % | Назначенные мероприятия |                   |     |             |  |
|----------------|--------------|--------------------|-----------------------|--------------------------|----------------------------------|----------------------------------------|------------------------------------------------|-------|---------|-------------------|---------------------|----------|---------|---------|------------------------------|-------------------------------------------------------------|--------------------------|-------------|--------------------|-----------|--------------|--------------|-----------------|-----------------|----------------|-------------------------------|-------------------------------|---------------------------------|-------------------|-------------------------|-------------------|-----|-------------|--|
|                |              |                    |                       |                          |                                  |                                        | состав                                         | попоя | возраст | средняя высота, м | средний диаметр, см | тип леса | полнота | фонитет |                              | запас, куб. м/га                                            | без признаков ослабления | ослабленные | сильно ослабленные | ухажившие | свежий сухой | старый сухой | свежий ветровал | старый ветровал | свежий бурелом |                               |                               |                                 |                   | старый бурелом          | аварийные деревья | вид | площадь, га |  |
| 1              | 2            | 3                  | 4                     | 5                        | 6                                | 7                                      | 8                                              | 9     | 10      | 11                | 12                  | 13       | 14      | 15      | 16                           | 17                                                          | 18                       | 19          | 20                 | 21        | 22           | 23           | 24              | 25              | 26             | 27                            | 28                            | 30                              | 31                | 32                      | 33                | 34  |             |  |
| 48             | 30           | 14                 | 3                     | -                        | 30                               | 14                                     | 4                                              | Б     | 75      | 21                | 24                  | МШ       | 0,3     | 3       | 70                           | 79                                                          | -                        | 17          | 82,9               | -         | -            | -            | -               | -               | -              | -                             | 801                           | 356                             | 82,9              | ССР                     | 14                |     |             |  |
|                |              |                    |                       |                          |                                  |                                        | 2                                              | Ос    | 85      | 20                | 24                  | -        | -       | -       | -                            | 39                                                          | -                        | 16          | 83,6               | -         | -            | -            | -               | -               | -              | -                             | 801                           | 355                             | 83,6              | ССР                     | -                 |     |             |  |
|                |              |                    |                       |                          |                                  |                                        | 3                                              | П     | 100     | 22                | 22                  | -        | -       | -       | -                            | 49                                                          | -                        | -           | 89,3               | 10,7      | -            | -            | -               | -               | -              | -                             | 610                           | 300                             | 100               | ССР                     | -                 |     |             |  |
|                |              |                    |                       |                          |                                  |                                        | 1                                              | К     | 130     | 20                | 24                  | -        | -       | -       | -                            | 18                                                          | -                        | 23          | 77,2               | -         | -            | -            | -               | -               | -              | -                             | 802                           | 352                             | 77,2              | ССР                     | -                 |     |             |  |

Показатели, не соответствующие таксационному описанию, отмечаются «\*».

Исполнитель работ по проведению лесопатологического обследования:

Ф.И.О. Медведев Г.В. Подпись 

Дата составления документа 14.9.2017 Телефон 8(38241)4-08-51



**Ведомость перечета деревьев, назначенных в рубку**

ВРЕМЕННАЯ ПРОБНАЯ ПЛОЩАДЬ № 1

Субъект Российской Федерации Томская область

Лесничество (лесопарк) Асиновское . Квартал 48 . Выдел 17 .

Площадь 0,7 га, \_\_\_\_\_ .

Номер очага вредных организмов 16 . Размер пробной площади 0,7 га.

Таксационная характеристика:

тип леса ЯМШ ; состав 10С ; возраст 86 ; бонитет 2 ;

полнота 0,5 ; запас на га 180 ; возобновление отсутствует .

Время и причина ослабления лесного насаждения:

Грибные болезни

Тип очага вредных организмов: эпизодический, хронический (подчеркнуть).

Фаза развития очага вредных организмов: начальная, нарастания численности, собственно вспышка, кризис (подчеркнуть).

Состояние лесного насаждения, намечаемые мероприятия:

Сильно ослабленное, сплошная санитарная рубка

Исполнитель работ по проведению лесопатологического обследования:

Ф.И.О. Медведев Г.В. Подпись 

Дата составления документа 14.09.2017 Телефон 8(38241)4-08-51



**Ведомость перечета деревьев, назначенных в рубку**

ВРЕМЕННАЯ ПРОБНАЯ ПЛОЩАДЬ № 2

Субъект Российской Федерации Томская область

Лесничество (лесопарк) Асиновское, Квартал 48, Выдел 18

Площадь 11,4 га, \_\_\_\_\_

Номер очага вредных организмов 16, Размер пробной площади 0,9 га.

Таксационная характеристика:

тип леса МШ; состав 4Б2Ос3П1К; возраст 55; бонитет 3;

полнота 0,3; запас на га 70; возобновление 10П 1,5 т.шт/га h-1,0м.

Время и причина ослабления лесного насаждения:

Грибные болезни, Полиграф белопихтовый(уссурийский)

Тип очага вредных организмов: эпизодический, хронический (подчеркнуть).

Фаза развития очага вредных организмов: начальная, нарастания численности, собственно вспышка, кризис (подчеркнуть).

Состояние лесного насаждения, намечаемые мероприятия:

Сильно ослабленное, сплошная санитарная рубка

Исполнитель работ по проведению лесопатологического обследования:

Ф.И.О. Медведев Г.В. Подпись 

Дата составления документа 14.09.2017 Телефон 8(38241)4-08-51



Порода: Кедр

| Ступени<br>толщины<br>см | Количество деревьев по категориям состояния, шт. |    |      |      |   |    |   |    |    |    |                      |    |    |                      |    | Всего<br>деревьев<br>по ступеням<br>толщины |     |                                        |
|--------------------------|--------------------------------------------------|----|------|------|---|----|---|----|----|----|----------------------|----|----|----------------------|----|---------------------------------------------|-----|----------------------------------------|
|                          | I                                                | II | III  | IV   |   | V  |   | VI |    |    | ветровал,<br>бурелом |    |    | аварийные<br>деревья |    |                                             | шт. | в том<br>числе<br>подлежат<br>рубке, % |
|                          |                                                  |    |      | НЗ   | З | НЗ | З | НЗ | З  | О  | НЗ                   | З  | О  | НЗ                   | З  | О                                           |     |                                        |
| 1                        | 2                                                | 3  | 4    | 5    | 6 | 7  | 8 | 9  | 10 | 11 | 12                   | 13 | 14 | 15                   | 16 | 17                                          | 18  | 19                                     |
| 12                       |                                                  |    |      | 1    |   |    |   |    |    |    |                      |    |    |                      |    |                                             | 1   | 100                                    |
| 16                       |                                                  |    | 1    | 4    |   |    |   |    |    |    |                      |    |    |                      |    |                                             | 5   | 80                                     |
| 20                       |                                                  |    | 2    | 5    |   |    |   |    |    |    |                      |    |    |                      |    |                                             | 7   | 71,4                                   |
| 24                       |                                                  |    | 1    | 3    |   |    |   |    |    |    |                      |    |    |                      |    |                                             | 4   | 75                                     |
| 28                       |                                                  |    |      | 1    |   |    |   |    |    |    |                      |    |    |                      |    |                                             | 1   | 100                                    |
| Итого, %                 |                                                  |    | 22,3 | 77,7 |   |    |   |    |    |    |                      |    |    |                      |    |                                             |     | 77                                     |

Порода: Пихта

| Ступени<br>толщины<br>см | Количество деревьев по категориям состояния, шт. |    |     |      |   |    |   |    |    |    |                      |    |    |                      |    | Всего<br>деревьев<br>по ступеням<br>толщины |     |                                        |
|--------------------------|--------------------------------------------------|----|-----|------|---|----|---|----|----|----|----------------------|----|----|----------------------|----|---------------------------------------------|-----|----------------------------------------|
|                          | I                                                | II | III | IV   |   | V  |   | VI |    |    | ветровал,<br>бурелом |    |    | аварийные<br>деревья |    |                                             | шт. | в том<br>числе<br>подлежат<br>рубке, % |
|                          |                                                  |    |     | НЗ   | З | НЗ | З | НЗ | З  | О  | НЗ                   | З  | О  | НЗ                   | З  | О                                           |     |                                        |
| 1                        | 2                                                | 3  | 4   | 5    | 6 | 7  | 8 | 9  | 10 | 11 | 12                   | 13 | 14 | 15                   | 16 | 17                                          | 18  | 19                                     |
| 12                       |                                                  |    |     | 5    |   | 1  |   |    |    |    |                      |    |    |                      |    |                                             | 6   | 100                                    |
| 16                       |                                                  |    |     | 10   |   | 1  |   |    |    |    |                      |    |    |                      |    |                                             | 11  | 100                                    |
| 20                       |                                                  |    |     | 15   |   | 1  |   |    |    |    |                      |    |    |                      |    |                                             | 16  | 100                                    |
| 24                       |                                                  |    |     | 11   |   | 1  |   |    |    |    |                      |    |    |                      |    |                                             | 12  | 100                                    |
| 28                       |                                                  |    |     | 3    |   | 1  |   |    |    |    |                      |    |    |                      |    |                                             | 4   | 100                                    |
| Итого, %                 |                                                  |    |     | 89,8 |   | 10 |   |    |    |    |                      |    |    |                      |    |                                             |     | 100                                    |

Примечание: НЗ - незаселенное, З - заселенное, О - отработанное вредителями.



**Ведомость перечета деревьев, назначенных в рубку**

ВРЕМЕННАЯ ПРОБНАЯ ПЛОЩАДЬ № 3

Субъект Российской Федерации Томская область

Лесничество (лесопарк) Асиновское . Квартал 48 . Выдел 30 .

Площадь 14 га, \_\_\_\_\_ .

Номер очага вредных организмов 16 . Размер пробной площади 1,1 га.

Таксационная характеристика:

тип леса МШ ; состав 4Б2Ос3ПК ; возраст 75 ; бонитет 3 ;

полнота 0,3 ; запас на га 70 ; возобновление 3П2К 2,5 т.шт/га h-5,0 м.

Время и причина ослабления лесного насаждения:

Грибные болезни, Полиграф белолихтовый(уссурийский)

Тип очага вредных организмов: эпизодический, хронический (подчеркнуть).

Фаза развития очага вредных организмов: начальная, нарастания численности, собственно вспышка, кризис (подчеркнуть).

Состояние лесного насаждения, намечаемые мероприятия:

Сильно ослабленное, сплошная санитарная рубка

Исполнитель работ по проведению лесопатологического обследования:

Ф.И.О. Медведев Г.В. Подпись 

Дата составления документа 14.09.2017 Телефон 8(38241)4-08-51





Порода: Кедр

| Ступени<br>толщины<br>см | Количество деревьев по категориям состояния, шт. |    |      |      |   |    |   |    |    |    |                      |    |    |                      |    | Всего<br>деревьев<br>по ступеням<br>толщины |     |                                        |
|--------------------------|--------------------------------------------------|----|------|------|---|----|---|----|----|----|----------------------|----|----|----------------------|----|---------------------------------------------|-----|----------------------------------------|
|                          | I                                                | II | III  | IV   |   | V  |   | VI |    |    | ветровал,<br>бурелом |    |    | аварийные<br>деревья |    |                                             | шт. | в том<br>числе<br>подлежат<br>рубке, % |
|                          |                                                  |    |      | НЗ   | З | НЗ | З | НЗ | З  | О  | НЗ                   | З  | О  | НЗ                   | З  | О                                           |     |                                        |
| 1                        | 2                                                | 3  | 4    | 5    | 6 | 7  | 8 | 9  | 10 | 11 | 12                   | 13 | 14 | 15                   | 16 | 17                                          | 18  | 19                                     |
| 12                       |                                                  |    |      | 1    |   |    |   |    |    |    |                      |    |    |                      |    |                                             | 1   | 100                                    |
| 16                       |                                                  |    | 1    | 3    |   |    |   |    |    |    |                      |    |    |                      |    |                                             | 4   | 75                                     |
| 20                       |                                                  |    | 1    | 8    |   |    |   |    |    |    |                      |    |    |                      |    |                                             | 9   | 88,9                                   |
| 24                       |                                                  |    | 1    | 2    |   |    |   |    |    |    |                      |    |    |                      |    |                                             | 3   | 66,7                                   |
| 28                       |                                                  |    |      | 1    |   |    |   |    |    |    |                      |    |    |                      |    |                                             | 1   | 100                                    |
| Итого, %                 |                                                  |    | 16,6 | 83,4 |   |    |   |    |    |    |                      |    |    |                      |    |                                             |     | 83,4                                   |

Порода: Пихта

| Ступени<br>толщины<br>см | Количество деревьев по категориям состояния, шт. |    |     |      |   |    |   |    |    |    |                      |    |    |                      |    | Всего<br>деревьев<br>по ступеням<br>толщины |     |                                        |
|--------------------------|--------------------------------------------------|----|-----|------|---|----|---|----|----|----|----------------------|----|----|----------------------|----|---------------------------------------------|-----|----------------------------------------|
|                          | I                                                | II | III | IV   |   | V  |   | VI |    |    | ветровал,<br>бурелом |    |    | аварийные<br>деревья |    |                                             | шт. | в том<br>числе<br>подлежат<br>рубке, % |
|                          |                                                  |    |     | НЗ   | З | НЗ | З | НЗ | З  | О  | НЗ                   | З  | О  | НЗ                   | З  | О                                           |     |                                        |
| 1                        | 2                                                | 3  | 4   | 5    | 6 | 7  | 8 | 9  | 10 | 11 | 12                   | 13 | 14 | 15                   | 16 | 17                                          | 18  | 19                                     |
| 12                       |                                                  |    |     | 5    |   | 2  |   |    |    |    |                      |    |    |                      |    |                                             | 7   | 100                                    |
| 16                       |                                                  |    |     | 5    |   | 5  |   |    |    |    |                      |    |    |                      |    |                                             | 10  | 100                                    |
| 20                       |                                                  |    |     | 10   |   | 7  |   |    |    |    |                      |    |    |                      |    |                                             | 17  | 100                                    |
| 24                       |                                                  |    |     | 6    |   | 5  |   |    |    |    |                      |    |    |                      |    |                                             | 11  | 100                                    |
| 28                       |                                                  |    |     | 3    |   | 1  |   |    |    |    |                      |    |    |                      |    |                                             | 4   | 100                                    |
| Итого, %                 |                                                  |    |     | 59,2 |   | 41 |   |    |    |    |                      |    |    |                      |    |                                             |     | 100                                    |

Примечание: НЗ - незаселенное, З - заселенное, О - отработанное вредителями.

**Результаты проведения лесонатологического обследования в лесных насаждениях,  
повреждённых вредителями леса (хвое-листогрызушными) за сентябрь 2017 г.**  
(месяц)

Субъект Российской Федерации Томская область, Лесничество (лесопарк) Асиновское  
Участков лесничество Мало-Юкское, Урочище (лесная дача) Ново-Николаевское сельское

| 1              | 2            | 3                  | 4                        | 5                        | 6                                | 7                                      | Таксационная характеристика лесного насаждения |        |         |                   |                     |          |         |         | 17 | 18 | Распределение деревьев по степени объедания кроны, % от числа стволов |                                             |                                             |         | Назначенные мероприятия |          |                         |                         |             |                  |                  |   |
|----------------|--------------|--------------------|--------------------------|--------------------------|----------------------------------|----------------------------------------|------------------------------------------------|--------|---------|-------------------|---------------------|----------|---------|---------|----|----|-----------------------------------------------------------------------|---------------------------------------------|---------------------------------------------|---------|-------------------------|----------|-------------------------|-------------------------|-------------|------------------|------------------|---|
|                |              |                    |                          |                          |                                  |                                        | состав                                         | порода | Возраст | средняя высота, м | средний диаметр, см | тип леса | полнота | бонитет |    |    | запас, куб. м/га                                                      | Вид вредителя                               | Доля повреждённых деревьев, % от количества | до 25   | 26 - 49                 | 50 - 75  | более 75                | Фаза развития вредителя | вид         | площадь, га      | Сроки проведения |   |
| -              | -            | -                  | -                        | -                        | -                                | -                                      | -                                              | 8      | 9       | 10                | 11                  | 12       | 13      | 14      | 15 | 16 | 17                                                                    | 18                                          | 19                                          | 20      | 21                      | 22       | 23                      | 24                      | 25          | 26               | -                | - |
| Номер квартала | Номер выдела | Площадь выдела, га | Целевое назначение лесов | Категория защитных лесов | Номер лесопатологического выдела | Площадь лесопатологического выдела, га |                                                |        |         |                   |                     |          |         |         |    |    | Вид вредителя                                                         | Доля повреждённых деревьев, % от количества | до 25                                       | 26 - 49 | 50 - 75                 | более 75 | Фаза развития вредителя | вид                     | площадь, га | Сроки проведения |                  |   |

Показатели, не соответствующие таксационному описанию, отмечаются «\*».

Исполнитель работ по проведению лесонатологического обследования:

Ф.И.О. Медведев Г.В. Подпись 

Дата составления документа 14.09.2017 Телефон 8(38241)4-08-51

**Результаты проведения лесопатологического обследования лесных насаждений  
с использованием авиационных средств**

Субъект Российской Федерации Томская область, Лесничество (лесопарк) Асиновское  
 Участковое лесничество Мало-Юкское, Урочище (лесная дача) Ново-Николаевское сельское  
 Государственный и регистрационный знаки летательного аппарата \_\_\_\_\_  
 Изготовитель, тип летательного аппарата \_\_\_\_\_  
 Серийный идентификационный номер воздушного судна \_\_\_\_\_  
 Дата вылета \_\_\_\_\_, Местное время вылета \_\_\_\_\_, Пункт вылета \_\_\_\_\_, Время полёта \_\_\_\_\_

| Номер квартала | Номер вылета | Номер лесопатологического вылета | Площадь лесопатологического вылета, га | Перечень таксационных вылетов, входящих в лесопатологический вылет | Вылет | Повреждаемая порода | Доля усыхающих и погибших деревьев, % |                 |                 |                 |                |                 |                |                   | Степень повреждения полога, % |            | Тип распределения поврежденных (погибших) деревьев (равномерное, групповое, куртинное, сплошное) | Причина повреждения | Назначенные мероприятия |             | Сроки проведения |   |   |
|----------------|--------------|----------------------------------|----------------------------------------|--------------------------------------------------------------------|-------|---------------------|---------------------------------------|-----------------|-----------------|-----------------|----------------|-----------------|----------------|-------------------|-------------------------------|------------|--------------------------------------------------------------------------------------------------|---------------------|-------------------------|-------------|------------------|---|---|
|                |              |                                  |                                        |                                                                    |       |                     | усыхающие                             | свежий сухостой | старый сухостой | свежий ветровал | свежий бурелом | старый ветровал | старый бурелом | аварийные деревья | дефолиация                    | деформация |                                                                                                  |                     | вид                     | площадь, га |                  |   |   |
| 1              | 2            | -                                | 4                                      | -                                                                  | -     | -                   | -                                     | -               | -               | -               | -              | -               | -              | -                 | -                             | -          | 17                                                                                               | 18                  | 19                      | 20          | 21               | - |   |
| -              | -            | -                                | -                                      | -                                                                  | -     | -                   | -                                     | -               | -               | -               | -              | -               | -              | -                 | -                             | -          | -                                                                                                | -                   | -                       | -           | -                | - | - |

Исполнитель работ по проведению лесопатологического обследования:

Ф.И.О. Медведев Г.В. Подпись   
 Дата составления документа 14.09.2017 Телефон 8(38241)4-08-51



**Результаты проведения лесопатологического обследования лесных насаждений с использованием данных дистанционного зондирования Земли (авиационных и космических снимков)**

Субъект Российской Федерации Томская область Лесничество (лесонарк) Асиновское  
 Участковое лесничество Мало-Юксинское Урочище (лесная дача) Ново-Николаевское сельское

| 1 | 2 | 3 | 4 | 5 | 6 | 7 | 8 | 9 | 10 | 11 | 12 | 13 | 14 | 15 | 16 | 17 | 18 | 19 | 20 | 21                             |                                      |                                  | 23 |
|---|---|---|---|---|---|---|---|---|----|----|----|----|----|----|----|----|----|----|----|--------------------------------|--------------------------------------|----------------------------------|----|
|   |   |   |   |   |   |   |   |   |    |    |    |    |    |    |    |    |    |    |    | Номер лесотаксационного выдела | Площадь лесотаксационного выдела, га | Номер лесопатологического выдела |    |
| - | - | - | - | - | - | - | - | - | -  | -  | -  | -  | -  | -  | -  | -  | -  | -  | -  | -                              | вид                                  | процедура, га                    | -  |
| 1 | 2 | 3 | 4 | 5 | 6 | 7 | 8 | 9 | 10 | 11 | 12 | 13 | 14 | 15 | 16 | 17 | 18 | 19 | 20 | 21                             | 22                                   | 23                               |    |
| - | - | - | - | - | - | - | - | - | -  | -  | -  | -  | -  | -  | -  | -  | -  | -  | -  | -                              | -                                    | -                                | -  |

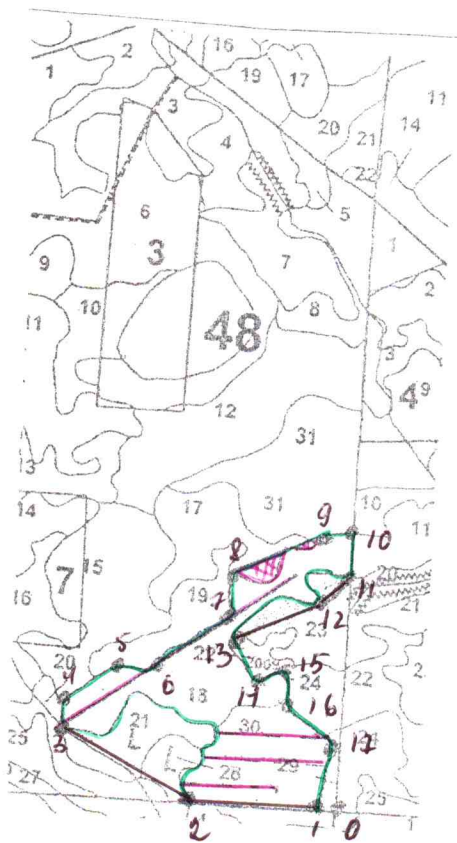
Исполнитель работ по проведению лесопатологического обследования:

Ф.И.О. Медведев Г.В. Подпись

Дата составления документа 14.09.2017 Телефон 8(38241)4-08-51

### Абрис участка


M 1:10000





| № выдела | Ленты (круговой площадки) перечета |          |           |           |             |
|----------|------------------------------------|----------|-----------|-----------|-------------|
|          | № ленты (площадки)                 | длина, м | ширина, м | радиус, м | площадь, га |
| 17       | 1                                  |          |           |           | 0,700       |
| 18       | 1                                  | 900      | 10        |           | 0,900       |
| 30       | 1                                  | 400      | 10        |           | 0,400       |
|          | 2                                  | 400      | 10        |           | 0,400       |
|          | 3                                  | 300      | 10        |           | 0,300       |

| Номера точек | Координаты | Румбы линий | Длина, м |
|--------------|------------|-------------|----------|
| 0.-1.        |            | СЗ:89       | 50       |
| 1.-2.        |            | СЗ:89       | 445      |
| 2.-3.        |            | СЗ:51       | 501      |
| 3.-4.        |            | СЗ:13       | 101      |
| 4.-5.        |            | СВ:63       | 240      |
| 5.-6.        |            | СВ:88       | 75       |
| 6.-7.        |            | СВ:63       | 376      |
| 7.-8.        |            | СВ:00       | 125      |
| 8.-9.        |            | СВ:63       | 370      |
| 9.-10.       |            | СВ:79       | 91       |
| 10.-11.      |            | ЮВ:00       | 150      |
| 11.-12.      |            | ЮЗ:54       | 125      |
| 12.-13.      |            | ЮЗ:62       | 350      |
| 13.-14.      |            | ЮВ:27       | 125      |
| 14.-15.      |            | СВ:75       | 96       |
| 15.-16.      |            | ЮВ:19       | 126      |
| 16.-17.      |            | ЮВ:27       | 200      |
| 17.-1.       |            | ЮЗ:02       | 239      |

Условные обозначения:  участок под санитарную сплошную рубку

 ленты перечета

Исполнитель работ по проведению лесопатологического обследования:

Ф.И.О. Медведев Г.В. Подпись 

Дата составления документа 14.09.2017 Телефон 8(38241)4-08-51

**ПЕРЕЧЕТНАЯ ВЕДОМОСТЬ АВАРИЙНЫХ ДЕРЕВЬЕВ, НАЗНАЧЕННЫХ В РУБКУ**

| № дерева | Координаты | Порода | Высота, м | Диаметр, см | Запас, куб. м | Структурные изъяны, характеризующие аварийность дерева | Мероприятие | Сроки проведения мероприятия |
|----------|------------|--------|-----------|-------------|---------------|--------------------------------------------------------|-------------|------------------------------|
| 1        | 2          | 3      | 4         | 5           | 6             | 7                                                      | 8           | 9                            |
| -        | -          | -      | -         | -           | -             | -                                                      | -           | -                            |
| -        | -          | -      | -         | -           | -             | -                                                      | -           | -                            |
| -        | -          | -      | -         | -           | -             | -                                                      | -           | -                            |
| -        | -          | -      | -         | -           | -             | -                                                      | -           | -                            |
| -        | -          | -      | -         | -           | -             | -                                                      | -           | -                            |

Исполнитель работ по проведению лесопатологического обследования:

Ф.И.О. Медведев Г.В. Подпись 

Дата составления документа 14.09.2017 Телефон 8(38241)4-08-51

Мало-Юксинское УЧАСТКОВОЕ лесничество  
Урочище «Нове-Михайловское Сельское»

Эксплуатационные леса

Квартал 48

|             |        |         |      |          |          |       |     |    |    |    |    |    |     |     |    |     |    |    |    |    |    |    |    |
|-------------|--------|---------|------|----------|----------|-------|-----|----|----|----|----|----|-----|-----|----|-----|----|----|----|----|----|----|----|
| 1           | 2      | 3       | 4    | 5        | 6        | 7     | 8   | 9  | 10 | 11 | 12 | 13 | 14  | 15  | 16 | 17  | 18 | 19 | 20 | 21 | 22 | 23 | 24 |
| А. П. П. П. | Сосняк | Подрос. | поля | В. Э. Л. | Б. О. С. | К. П. | 75  | 21 | 22 | 8  | 4  | 3  | ЯМШ | 0,6 | 15 | 122 | 49 | 3  |    |    |    |    |    |
| И. П. П.    | Сосняк | Подрос. | поля | В. Э. Л. | Б. О. С. | К. П. | 65  | 22 | 24 |    |    |    |     |     |    |     | 37 | 3  |    |    |    |    |    |
| Л. П. П.    | Сосняк | Подрос. | поля | В. Э. Л. | Б. О. С. | К. П. | 120 | 18 | 24 |    |    |    |     |     |    |     | 12 | 1  |    |    |    |    |    |
| М. П. П.    | Сосняк | Подрос. | поля | В. Э. Л. | Б. О. С. | К. П. | 110 | 22 | 28 |    |    |    |     |     |    |     | 24 | 1  |    |    |    |    |    |

подлесок: АЖ Р РЕДКИИ  
ЯГОДНИКИ: БРУСНИКА 10%  
класс пожар.опасности-4

подрост: 10П (20) 2,0 м, 2,5 тыс.шт/га, БЛАГОНАДЕЖНЫЙ  
повреждение болезнями леса, БЕРЕЗА, средняя поврежденность, трутовик настоящий  
класс пожар.опасности-4

подлесок: АЖ РЕДКИИ  
ЯГОДНИКИ: ЧЕРНИКА 20%  
класс пожар.опасности-3, полнота неравномерная

единичные деревья  
7БЗОС+С+П+К

подрост: 10П (10) 1,0 м, 1,5 тыс.шт/га, БЛАГОНАДЕЖНЫЙ  
подлесок: Р АЖ РЕДКИИ  
класс пожар.опасности-4

подрост: 10П (10) 1,0 м, 2,5 тыс.шт/га, БЛАГОНАДЕЖНЫЙ  
подлесок: АЖ Р СРЕДНИИ  
класс пожар.опасности-4

СПЛОШНАЯ РУБКА

СПЛОШНАЯ РУБКА

27  
11

|   |   |   |   |   |   |   |   |   |    |    |    |    |    |    |    |    |    |    |    |    |    |    |    |
|---|---|---|---|---|---|---|---|---|----|----|----|----|----|----|----|----|----|----|----|----|----|----|----|
| 1 | 2 | 3 | 4 | 5 | 6 | 7 | 8 | 9 | 10 | 11 | 12 | 13 | 14 | 15 | 16 | 17 | 18 | 19 | 20 | 21 | 22 | 23 | 24 |
|   |   |   |   |   |   |   |   |   |    |    |    |    |    |    |    |    |    |    |    |    |    |    |    |

|                                                                                                                                                                                                                                                                                                             |      |                                     |   |    |                        |                               |                                  |   |   |    |     |     |    |     |  |  |  |  |  |  |  |     |   |   |
|-------------------------------------------------------------------------------------------------------------------------------------------------------------------------------------------------------------------------------------------------------------------------------------------------------------|------|-------------------------------------|---|----|------------------------|-------------------------------|----------------------------------|---|---|----|-----|-----|----|-----|--|--|--|--|--|--|--|-----|---|---|
| 27                                                                                                                                                                                                                                                                                                          | 1,1  | ЭЛ7В+Е                              | 1 | 20 | К<br>Б<br>Е            | 175<br>110                    | 21<br>24                         | 2 | 3 | ТБ | 0,3 |     |    |     |  |  |  |  |  |  |  | 10  | 3 |   |
| класс пожар. опасности-4                                                                                                                                                                                                                                                                                    |      |                                     |   |    |                        |                               |                                  |   |   |    |     |     |    |     |  |  |  |  |  |  |  |     |   |   |
| 28                                                                                                                                                                                                                                                                                                          | 2,9  | 6Б4ОС+ПК                            | 1 | 22 | Б<br>ОС<br>ПК          | 75<br>85<br>180               | 22<br>28<br>23<br>28             | 8 | 4 | 2  | МШ  | 0,3 | 8  | 23  |  |  |  |  |  |  |  | 14  | 2 | 3 |
| класс пожар. опасности-4, тип леса варьирует<br>вид искл: кедровые леса                                                                                                                                                                                                                                     |      |                                     |   |    |                        |                               |                                  |   |   |    |     |     |    |     |  |  |  |  |  |  |  |     |   |   |
| 29                                                                                                                                                                                                                                                                                                          | 1,2  | 50С2Б2ПЕ+С                          | 1 | 17 | ОС<br>Б<br>П<br>Е<br>С | 45<br>45<br>45<br>45          | 17<br>14<br>17<br>14             | 5 | 3 | 2  | РТ  | 0,3 | 7  |     |  |  |  |  |  |  |  | 4   | 2 | 1 |
| подрост: 10П (10) 1,0 м, 1,5 тыс.шт/га, БЛАГОНАДЕЖНЫЙ<br>подлесок: Р РЕДКИЙ<br>класс пожар. опасности-4                                                                                                                                                                                                     |      |                                     |   |    |                        |                               |                                  |   |   |    |     |     |    |     |  |  |  |  |  |  |  |     |   |   |
| 30                                                                                                                                                                                                                                                                                                          | 14,0 | 4Б3ОС2К1П+С                         | 1 | 21 | Б<br>ОС<br>К<br>П<br>С | 75<br>85<br>130<br>100<br>110 | 21<br>24<br>22<br>24<br>22<br>22 | 8 | 4 | 3  | МШ  | 0,3 | 7  | 98  |  |  |  |  |  |  |  | 39  | 2 | 3 |
| подлесок: Р ЧР СРЕДНИЙ<br>класс пожар. опасности-4                                                                                                                                                                                                                                                          |      |                                     |   |    |                        |                               |                                  |   |   |    |     |     |    |     |  |  |  |  |  |  |  |     |   |   |
| 31                                                                                                                                                                                                                                                                                                          | 17,2 | 10С                                 | 1 | 21 | С                      | 70                            | 21<br>22                         | 4 | 2 | 2  | ЯМШ | 0,7 | 23 | 396 |  |  |  |  |  |  |  | 396 | 1 |   |
| подрост: 8П2К (30) 5,0 м, 2,5 тыс.шт/га, БЛАГОНАДЕЖНЫЙ<br>повреждение болезнями леса, БЕРЕЗА, средняя поврежденность, трутовик настоящий повреждение болезнями леса, ОСИНА,<br>средняя поврежденность, трутовик ложный<br>класс пожар. опасности-4<br>вид искл: Участ. спел. леса с зап. на 1га 70 куб.м ик |      |                                     |   |    |                        |                               |                                  |   |   |    |     |     |    |     |  |  |  |  |  |  |  |     |   |   |
| 32                                                                                                                                                                                                                                                                                                          | ,8   | ДОРОГА ЛЕСОХОЗЯЙСТВЕННАЯ, ГРУНТОВАЯ |   |    |                        |                               |                                  |   |   |    |     |     |    |     |  |  |  |  |  |  |  |     |   |   |
| ширина 5,0 м, ширина проезжей части 4,0 м, протяженность 2,1 км, состояние удовлетворительно                                                                                                                                                                                                                |      |                                     |   |    |                        |                               |                                  |   |   |    |     |     |    |     |  |  |  |  |  |  |  |     |   |   |

СПЛОШНАЯ



**ЛИСТОК СИГНАЛИЗАЦИИ**  
**о выявлении повреждений насаждений насекомыми, болезнями**  
**и другими неблагоприятными факторами**

1. Место выявления повреждений Ново-Николаевское сельское урочище, Мало-Юксийское  
участковое лесничество, Асиновское лесничество, квартал 48, выдел 17,18,30  
(урочище, лесничество, лесопарк, квартал, выдел, координаты, другое)
2. Что обнаружено насаждение ослаблено полиграфом белопахтовым, плодовые тела  
(ветровал, бурелом, торельник, объедание, свежий сухостой, пожелтение хвои или листвы, наличие большого количества личинок в  
деревьях, другое и т.п.)
3. Повреждена древесная порода Пихта, Сосна, Кедр, Береза, Осина
4. Примерная площадь повреждения 26,1га
5. Сообщил (должность, Ф.И.О.) помощник участкового лесничего Медведев Г. В.
6. Контактный телефон (адрес) 8(38241)4-08-51

Подпись \_\_\_\_\_



\_\_\_\_\_ 12.09.2017 \_\_\_\_\_













№ 48618

Оборотная сторона

ВЕДОМОСТЬ ПЕРЕЧЕТА ДЕРЕВЬЕВ

Порода: Сосна

| Ступени<br>толщины<br>см | Количество деревьев по категориям состояния, шт. |    |     |      |   |    |   |    |    |    |                      |    |    |                      |    | Всего<br>деревьев<br>по ступеням<br>толщины |       |                                        |
|--------------------------|--------------------------------------------------|----|-----|------|---|----|---|----|----|----|----------------------|----|----|----------------------|----|---------------------------------------------|-------|----------------------------------------|
|                          | I                                                | II | III | IV   |   | V  |   | VI |    |    | ветровал,<br>бурелом |    |    | аварийные<br>деревья |    |                                             | шт.   | в том<br>числе<br>подлежат<br>рубке, % |
|                          |                                                  |    |     | НЗ   | З | НЗ | З | НЗ | З  | О  | НЗ                   | З  | О  | НЗ                   | З  | О                                           |       |                                        |
| 1                        | 2                                                | 3  | 4   | 5    | 6 | 7  | 8 | 9  | 10 | 11 | 12                   | 13 | 14 | 15                   | 16 | 17                                          | 18    | 19                                     |
| 16                       | 2                                                | -  | 4   | 18   | - | -  | - | -  | -  | -  | -                    | -  | -  | -                    | -  | -                                           | 24    | 18/75,0                                |
| 20                       | 2                                                | -  | 5   | 70   | - | -  | - | -  | -  | -  | -                    | -  | -  | -                    | -  | -                                           | 77    | 70/90,9                                |
| 24                       | 1                                                | -  | 9   | 85   | - | -  | - | -  | -  | -  | -                    | -  | -  | -                    | -  | -                                           | 95    | 85/89,5                                |
| 28                       | 1                                                | -  | 2   | 52   | - | -  | - | -  | -  | -  | -                    | -  | -  | -                    | -  | -                                           | 55    | 52/94,6                                |
| 32                       | 1                                                | -  | 1   | 10   | - | -  | - | -  | -  | -  | -                    | -  | -  | -                    | -  | -                                           | 12    | 10/83,4                                |
| Итого, шт                | 7                                                | -  | 21  | 235  | - | -  | - | -  | -  | -  | -                    | -  | -  | -                    | -  | -                                           | 263   | 235                                    |
| Итого, %                 | 2,7                                              | -  | 8   | 89,3 | - | -  | - | -  | -  | -  | -                    | -  | -  | -                    | -  | -                                           | -     | 89,3                                   |
| Итого, м                 | 3,2                                              | -  | 9,1 | 114  | - | -  | - | -  | -  | -  | -                    | -  | -  | -                    | -  | -                                           | 126,2 | 113,9                                  |
| Итого, %                 | 2,6                                              | -  | 7,3 | 90,1 | - | -  | - | -  | -  | -  | -                    | -  | -  | -                    | -  | -                                           | -     | 90,1                                   |

Порода:

| Ступени<br>толщины<br>см | Количество деревьев по категориям состояния, шт. |    |     |    |   |    |   |    |    |    |                      |    |    |                      |    | Всего<br>деревьев<br>по ступеням<br>толщины |     |                                        |
|--------------------------|--------------------------------------------------|----|-----|----|---|----|---|----|----|----|----------------------|----|----|----------------------|----|---------------------------------------------|-----|----------------------------------------|
|                          | I                                                | II | III | IV |   | V  |   | VI |    |    | ветровал,<br>бурелом |    |    | аварийные<br>деревья |    |                                             | шт. | в том<br>числе<br>подлежат<br>рубке, % |
|                          |                                                  |    |     | НЗ | З | НЗ | З | НЗ | З  | О  | НЗ                   | З  | О  | НЗ                   | З  | О                                           |     |                                        |
| 1                        | 2                                                | 3  | 4   | 5  | 6 | 7  | 8 | 9  | 10 | 11 | 12                   | 13 | 14 | 15                   | 16 | 17                                          | 18  | 19                                     |
| 16                       | -                                                | -  | -   | -  | - | -  | - | -  | -  | -  | -                    | -  | -  | -                    | -  | -                                           | -   | -                                      |
| 20                       | -                                                | -  | -   | -  | - | -  | - | -  | -  | -  | -                    | -  | -  | -                    | -  | -                                           | -   | -                                      |
| 24                       | -                                                | -  | -   | -  | - | -  | - | -  | -  | -  | -                    | -  | -  | -                    | -  | -                                           | -   | -                                      |
| 28                       | -                                                | -  | -   | -  | - | -  | - | -  | -  | -  | -                    | -  | -  | -                    | -  | -                                           | -   | -                                      |
| 32                       | -                                                | -  | -   | -  | - | -  | - | -  | -  | -  | -                    | -  | -  | -                    | -  | -                                           | -   | -                                      |
| Итого, шт                | -                                                | -  | -   | -  | - | -  | - | -  | -  | -  | -                    | -  | -  | -                    | -  | -                                           | -   | -                                      |
| Итого, %                 | -                                                | -  | -   | -  | - | -  | - | -  | -  | -  | -                    | -  | -  | -                    | -  | -                                           | -   | -                                      |
| Итого, м                 | -                                                | -  | -   | -  | - | -  | - | -  | -  | -  | -                    | -  | -  | -                    | -  | -                                           | -   | -                                      |
| Итого, %                 | -                                                | -  | -   | -  | - | -  | - | -  | -  | -  | -                    | -  | -  | -                    | -  | -                                           | -   | -                                      |

Примечание: НЗ - незаселенное, З - заселенное, О - отработанное вредителями.



УТВЕРЖДАЮ

Начальник отдела лесного хозяйства и  
государственного лесного реестра  
Департамента лесного хозяйства Томской области  
Атрашенко В.А.  
(М.П.)

АКТ №20

**Несоответствия данных государственного лесного реестра натурному  
обследованию**

г.Асино  
населенный пункт

06.09.2017  
(дата)

Помощник главного лесничего Асиновского лесничества Воробьева М.А.

Участковый лесничий Мало-Юксинского участкового лесничества А.С. Малиновский

Помощник участкового лесничего Мало-Юксинского участкового лесничего Г.В.  
Медведев

(ф.и.о. должность и наименование организаций, лиц, проводивших обследование)

Провели натурное обследование лесного участка в целях:

уточнения материалов лесоустройства:

При обследовании уточнены данные лесного реестра и установлено

1. Участок расположен в лесах **Асиновского лесничества, Мало-Юксинское участкового лесничества, урочище Ново-Николаевское сельское, квартал №48, выдел, №17**

Субъект Российской Федерации

Томская область

Муниципальный район

Асиновский район

1. Подразделение лесов по целевому назначению

эксплуатационные леса

2. Категория защитных лесов

3. Общая площадь участка

10,5 га

в том числе:

лесных земель

из них : покрытые лесной растительностью

10,5 га

не покрытых лесом

в том числе несомкнувшихся лесных

культур

нелесные земли

из них: пашни

сенокосов

пастбищ

вод

прочих земель

4. Таксационное описание по материалам государственного лесного реестра:

| Наименование лесничества                                        | № квартала | № выдела | Площадь участка, га | Состав насаждения | Класс возраста/возраст | бонитет | полнота | Общий запас древесины м3 |
|-----------------------------------------------------------------|------------|----------|---------------------|-------------------|------------------------|---------|---------|--------------------------|
| Мало-Юксинское участковое лесничество Ново-Николаевское урочище | 48         | 17       | 10,5                | 10С               | 4/80                   | 2       | 0,7     | 2415                     |
| Итого:                                                          |            |          | 10,5                |                   |                        |         |         | 2415                     |

5. Таксационные описания по результатам обследования

| Наименование лесничества                                        | № квартала | № выдела | Площадь участка, га | Состав насаждения | Класс возраста/возраст | бонитет | полнота | Общий запас древесины м3 |
|-----------------------------------------------------------------|------------|----------|---------------------|-------------------|------------------------|---------|---------|--------------------------|
| Мало-Юксинское участковое лесничество Ново-Николаевское урочище | 48         | 17       | 10,5                | 10С               | 4/80                   | 2       | 0,5     | 1890                     |
| Итого:                                                          |            |          | 10,5                |                   |                        |         |         | 1890                     |

6. Части лесного участка не имеют особо защитное, выражающееся в следующем:

нет

7. Лесохозяйственные особенности участка участка При проверке точности таксации выделов выявлены следующие отклонения состав:10С возраст 80, полнота 0,5, запас -180м3 на1га

8. При составлении акта сделаны следующие замечания и предложения планируется санитарно-оздоровительные мероприятия, насаждение поражено грибковыми заболеваниями еловой, сосновой губкой, ложным настоящим трутовиком, стволовыми водителями полиграф белопахтовый (Уссурийский)

9. Лица проводившие обследование \_\_\_\_\_

Помощник главного лесничего Асиновского лесничества Воробьева М.А. \_\_\_\_\_

Участковый лесничий Мало-Юксинское участкового лесничества А.С. Малиновский \_\_\_\_\_

Помощник участкового лесничего Мало-Юксинское участкового лесничего

Г.В. Медведев \_\_\_\_\_

от « 06 » 09 2017г.

СХЕМА

расположения лесосек

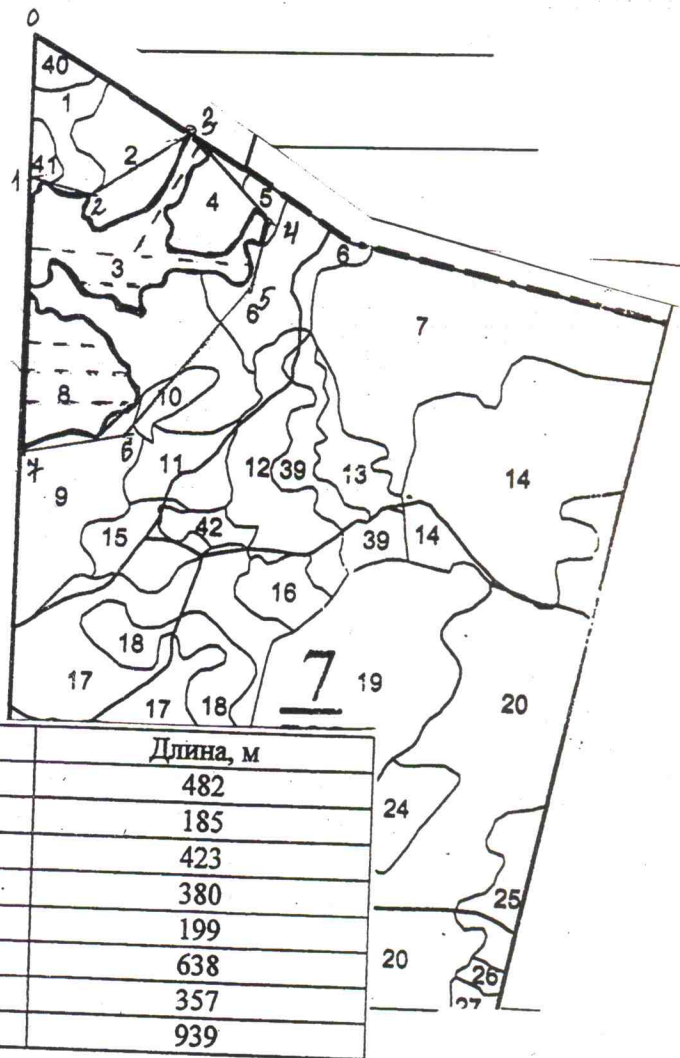
Местоположение лесосек Томская область, Асиновский район, Асиновское лесничество, Мало-Юксинское участковое лесничество, Ново-Николаевское сельское урочище

(субъект Российской Федерации, район, лесничество (лесопарк), участковое лесничество, урочище,

Квартал 48 выдел 17 деляна 1  
номера лесного квартала, лесотаксационного выдела)

Масштаб 1:25000

Площадь общая 10,5 га,



| Номера точек | Румбы линий | Длина, м |
|--------------|-------------|----------|
| 0.-1.        | ЮВ:0        | 482      |
| 1.-2.        | ЮВ:65       | 185      |
| 2.-3.        | СВ:57       | 423      |
| 3.-4.        | ЮВ:42       | 380      |
| 4.-5.        | ЮЗ:17       | 199      |
| 5.-6.        | ЮЗ:37       | 638      |
| 6.-7.        | ЮЗ:71       | 357      |
| 7.-1.        | СЗ:0        | 939      |

Экспликация

Помощник главного лесничего Асиновского лесничества М.А. Воробьева 

Участковый лесничий Мало-Юксинского участкового лесничества А.С. Малиновский 

Помощник участкового лесничего Мало-Юксинского участкового лесничего Г.В. Медведев 

УТВЕРЖДАЮ

Начальник отдела лесного хозяйства и  
государственного лесного реестра  
Департамента лесного хозяйства Томской области

Атрашенко В.А.  
(М.П.)



АКТ №19

**Несоответствия данных государственного лесного реестра натурному  
обследованию**

г.Асино  
населенный пункт

06.09.2017  
(дата)

Помощник главного лесничего Асиновского лесничества Воробьева М.А.

Участковый лесничий Мало-Юксинского участкового лесничества А.С. Малиновский

Помощник участкового лесничего Мало-Юксинского участкового лесничего Г.В.  
Медведев

(ф.и.о. должность и наименование организаций, лиц, проводивших обследование)

Провели натурное обследование лесного участка в целях:

**уточнения материалов лесоустройства:**

**При обследовании уточнены данные лесного реестра и установлено**

1. Участок расположен в лесах **Асиновского лесничества, Мало-Юксинское участкового лесничества, урочище Ново-Николаевское сельское, квартал №48, выдел, №30**

Субъект Российской Федерации

Томская область

Муниципальный район

Асиновский район

1. Подразделение лесов по целевому назначению

эксплуатационные леса

2. Категория защитных лесов

3. Общая площадь участка

14,0 га

в том числе:

лесных земель

из них : покрытые лесной растительностью

14,0 га

не покрытых лесом

в том числе несомкнувшихся лесных

культур

нелесные земли

из них: пашни

сенокосов

пастбищ

вод

прочих земель

\_\_\_\_\_



4. Таксационное описание по материалам государственного лесного реестра:

| Наименование лесничества                                        | № квартала | № выдела | Площадь участка, га | Состав насаждения | Класс возраста/возраст | бонитет | полнота | Общий запас древесины м3 |
|-----------------------------------------------------------------|------------|----------|---------------------|-------------------|------------------------|---------|---------|--------------------------|
| Мало-Юксинское участковое лесничество Ново-Николаевское урочище | 48         | 30       | 14,0                | 4Б3Ос2К1<br>П+С   | 8/75                   | 3       | 0,3     | 980                      |
| Итого:                                                          |            |          | 14,0                |                   |                        |         |         | 980                      |

5. Таксационные описания по результатам обследования

| Наименование лесничества                                        | № квартала | № выдела | Площадь участка, га | Состав насаждения | Класс возраста/возраст | бонитет | полнота | Общий запас древесины м3 |
|-----------------------------------------------------------------|------------|----------|---------------------|-------------------|------------------------|---------|---------|--------------------------|
| Мало-Юксинское участковое лесничество Ново-Николаевское урочище | 48         | 30       | 14,0                | 4Б2Ос3П1<br>К     | 8/75                   | 3       | 0,3     | 980                      |
| Итого:                                                          |            |          | 14,0                |                   |                        |         |         | 980                      |

6. Части лесного участка не имеют особо защитное, выражающееся в следующем:  
нет

7. Лесохозяйственные особенности участка участка При проверке точности таксации выделов выявлены следующие отклонения состав: 4Б2Ос3П1К возраст 75, полнота 0,3, запас -70м3 на1га

8. При составлении акта сделаны следующие замечания и планируется санитарно-оздоровительные мероприятия, насаждение поражено грибковыми заболеваниями еловой, сосновой губкой, ложным настоящим трутовиком, стволовыми водителями полиграф белопихтовый (Уссурийский)

9. Лица проводившие обследование \_\_\_\_\_

Помощник главного лесничего Асиновского лесничества Воробьева М.А. \_\_\_\_\_

Участковый лесничий Мало-Юксинское участкового лесничества А.С. Малиновский \_\_\_\_\_

Помощник участкового лесничего Мало-Юксинское участкового лесничего  
Г.В. Медведев \_\_\_\_\_



от « 06 » 09 2017г.

СХЕМА

расположения лесосек

Местоположение лесосек Томская область, Асиновский район, Асиновское лесничество, Мало-Юксинское участковое лесничество, Ново-Николаевское сельское урочище

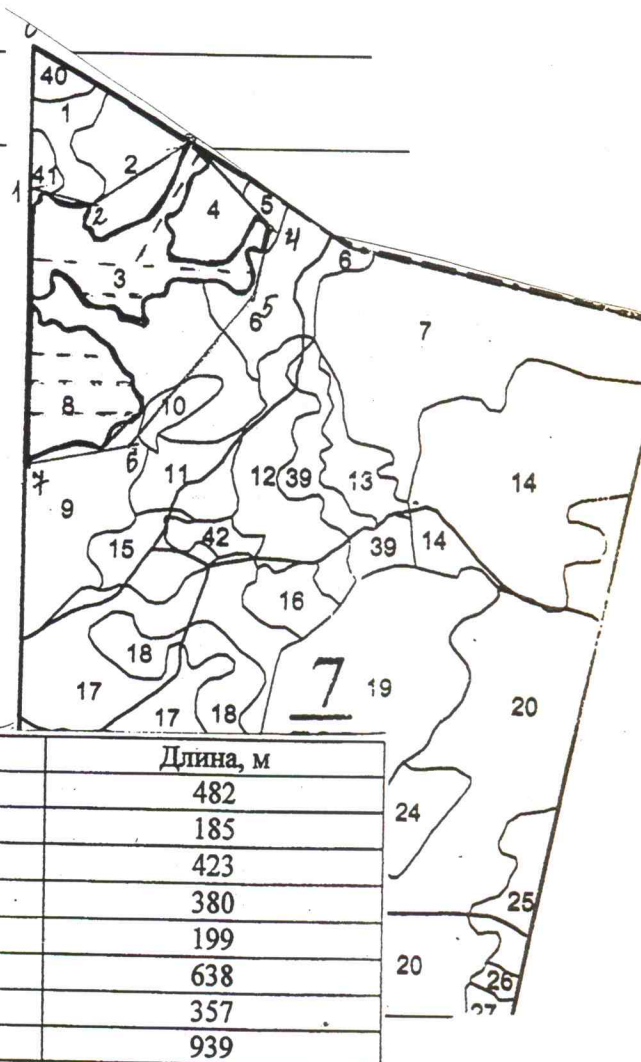
(субъект Российской Федерации, район, лесничество (лесопарк), участковое лесничество, урочище,

Квартал 48 выдел 30 деляна 1

номера лесного квартала, лесотаксационного выдела)

Масштаб 1:25000

Площадь общая 14,0 га,



| Номера точек | Румбы лигий | Длина, м |
|--------------|-------------|----------|
| 0.-1.        | ЮВ:0        | 482      |
| 1.-2.        | ЮВ:65       | 185      |
| 2.-3.        | СВ:57       | 423      |
| 3.-4.        | ЮВ:42       | 380      |
| 4.-5.        | ЮЗ:1        | 199      |
| 5.-6.        | ЮЗ:37       | 638      |
| 6.-7.        | ЮЗ:71       | 357      |
| 7.-1.        | СЗ:0        | 939      |

Экспликация

Помощник главного лесничего Асиновского лесничества М.А. Воробьева *М.А. Воробьева*

Участковый лесничий Мало-Юксинского участкового лесничества А.С. Малиновский *А.С. Малиновский*

Помощник участкового лесничего Мало-Юксинского участкового лесничего Г.В. Медведев *Г.В. Медведев*

от « 06 » 09 2017г.

СХЕМА

расположения лесосек

Местоположение лесосек Томская область, Асиновский район, Асиновское лесничество, Мало-Юксинское участковое лесничество, Ново-Николаевское сельское урочище

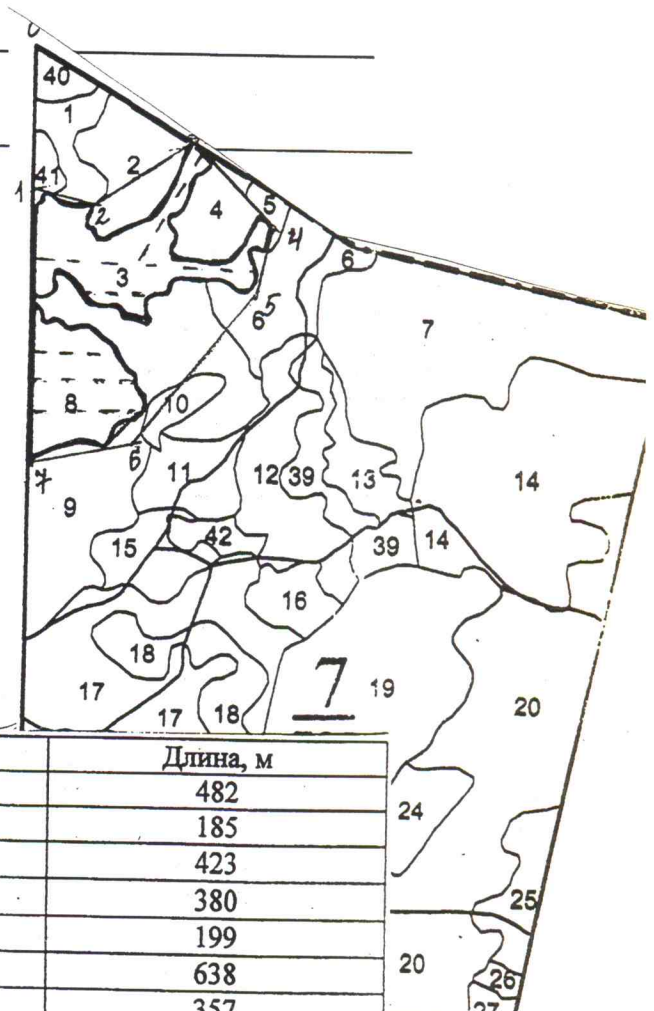
(субъект Российской Федерации, район, лесничество (лесопарк), участковое лесничество, урочище,

Квартал 48 выдел 30 деляна 1

номера лесного квартала, лесотаксационного выдела)

Масштаб 1:25000

Площадь общая 14,0 га,



| Номера точек | Румбы лигий | Длина, м |
|--------------|-------------|----------|
| 0.-1.        | ЮВ:0        | 482      |
| 1.-2.        | ЮВ:65       | 185      |
| 2.-3.        | СВ:57       | 423      |
| 3.-4.        | ЮВ:42       | 380      |
| 4.-5.        | ЮЗ:1        | 199      |
| 5.-6.        | ЮЗ:37       | 638      |
| 6.-7.        | ЮЗ:71       | 357      |
| 7.-1.        | СЗ:0        | 939      |

Экспликация

Помощник главного лесничего Асиновского лесничества М.А. Воробьева 

Участковый лесничий Мало-Юксинского участкового лесничества А.С. Малиновский 

Помощник участкового лесничего Мало-Юксинского участкового лесничего Г.В. Медведев 

УТВЕРЖДАЮ

Начальник отдела лесного хозяйства и государственного лесного реестра Департамента лесного хозяйства Томской области  
Атрашенко В.А.  
(М.П.)



АКТ №18

**Несоответствия данных государственного лесного реестра натурному обследованию**

г.Асино  
населенный пункт

06.09.2017  
(дата)

Помощник главного лесничего Асиновского лесничества Воробьева М.А.

Участковый лесничий Мало-Юксинского участкового лесничества А.С. Малиновский

Помощник участкового лесничего Мало-Юксинского участкового лесничего Г.В. Медведев

(ф.и.о. должность и наименование организаций, лиц, проводивших обследование)

Провели натурное обследование лесного участка в целях:

**уточнения материалов лесоустройства:**

**При обследовании уточнены данные лесного реестра и установлено**

1.Участок расположен в лесах **Асиновского лесничества, Мало-Юксинское участкового лесничества, урочище Ново-Николаевское сельское, квартал №48, выдел, №18**

Субъект Российской Федерации

Томская область

Муниципальный район

Асиновский район

1. Подразделение лесов по целевому назначению

эксплуатационные леса

2. Категория защитных лесов

3. Общая площадь участка

19,1 га

в том числе:

лесных земель

из них : покрытые лесной растительностью

19,1 га

не покрытых лесом

в том числе несомкнувшихся лесных

культур

нелесные земли

из них: пашни

сенокосов

пастбищ

вод

прочих земель

от « 06 » 09 2017г.

СХЕМА

расположения лесосек

Местоположение лесосек Томская область, Асиновский район, Асиновское лесничество, Мало-Юксинское участковое лесничество, Ново-Николаевское сельское урочище

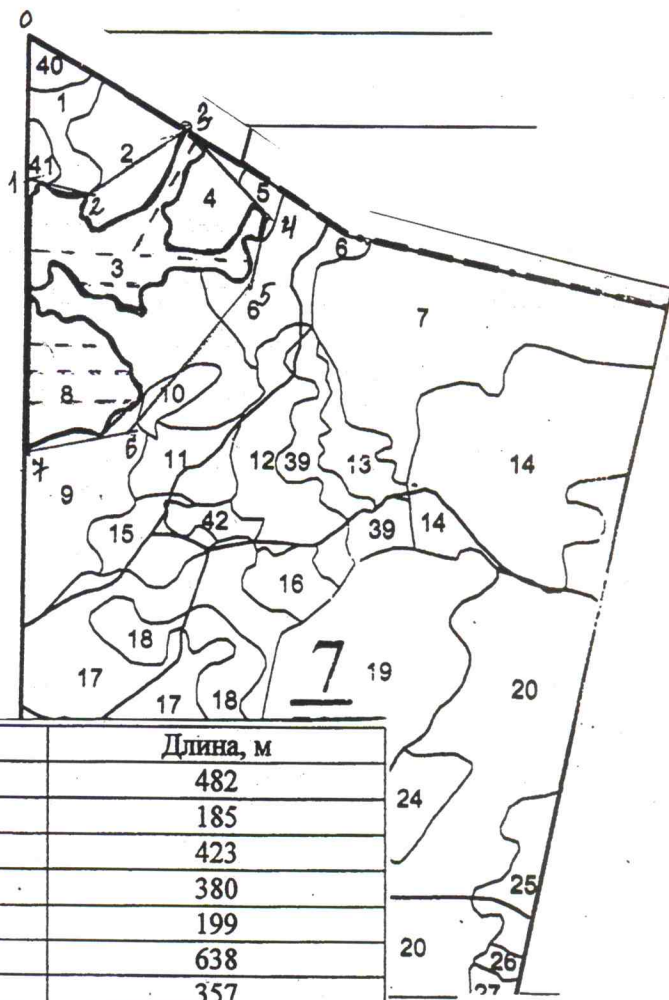
(субъект Российской Федерации, район, лесничество (лесопарк), участковое лесничество, урочище,

Квартал 48 выдел 1 8 доля 1

номера лесного квартала, лесотаксационного выдела)

Масштаб 1:25000

Площадь общая 19,1 га,



| Номера точек | Румбы лигий | Длина, м |
|--------------|-------------|----------|
| 0.-1.        | ЮВ:0        | 482      |
| 1.-2.        | ЮВ:65       | 185      |
| 2.-3.        | СВ:57       | 423      |
| 3.-4.        | ЮВ:42       | 380      |
| 4.-5.        | ЮЗ:1        | 199      |
| 5.-6.        | ЮЗ:37       | 638      |
| 6.-7.        | ЮЗ:71       | 357      |
| 7.-1.        | СЗ:0        | 939      |

Экспликация

Помощник главного лесничего Асиновского лесничества М.А. Воробьева

*[Signature]*

Участковый лесничий Мало-Юксинского участкового лесничества А.С. Малиновский

*[Signature]*

Помощник участкового лесничего Мало-Юксинского участкового лесничего Г.В. Медведев

*[Signature]*



4. Таксационное описание по материалам государственного лесного реестра:

| Наименование лесничества                                        | № квартала | № выдела | Площадь участка, га | Состав насаждения                  | Класс возраста/возраст | бонитет | полнота | Общий запас древесины м3 |
|-----------------------------------------------------------------|------------|----------|---------------------|------------------------------------|------------------------|---------|---------|--------------------------|
| Мало-Юксинское участковое лесничество Ново-Николаевское урочище | 48         | 18       | 19,1                | 70с2Б1П                            | 5/45                   | 3       | 0,3     | 955                      |
|                                                                 |            |          |                     | Еден<br>деревья<br>7Б3Ос+С+<br>П+К | 10/95                  |         |         | 382                      |
| <b>Итого:</b>                                                   |            |          | <b>19,1</b>         |                                    |                        |         |         | <b>1337</b>              |

5. Таксационные описания по результатам обследования

| Наименование лесничества                                        | № квартала | № выдела | Площадь участка, га | Состав насаждения | Класс возраста/возраст | бонитет | полнота | Общий запас древесины м3 |
|-----------------------------------------------------------------|------------|----------|---------------------|-------------------|------------------------|---------|---------|--------------------------|
| Мало-Юксинское участковое лесничество Ново-Николаевское урочище | 48         | 18       | 19,1                | 4Б2Ос3П1К         | 5/45                   | 3       | 0,3     | 1337                     |
| <b>Итого:</b>                                                   |            |          | <b>19,1</b>         |                   |                        |         |         | <b>1337</b>              |

6. Части лесного участка не имеют особо защитное, выражающееся в следующем:

нет

7. Лесохозяйственные особенности участка участка При проверке точности таксации выделов выявлены следующие отклонения состав: 4Б2Ос3П1К возраст 45, полнота 0,3, запас -70м3 на1га

8. При составлении акта сделаны следующие замечания и предложения планируется санитарно-оздоровительные мероприятия, насаждение поражено грибковыми заболеваниями еловой, сосновой губкой, ложным настоящим трутовиком, стволовыми водителями полиграф белопихтовый (Уссурийский)

9. Лица проводившие обследование \_\_\_\_\_

Помощник главного лесничего Асиновского лесничества Воробьева М.А. \_\_\_\_\_

Участковый лесничий Мало-Юксинское участкового лесничества А.С. Малиновский \_\_\_\_\_

Помощник участкового лесничего Мало-Юксинское участкового лесничего  
Г.В. Медведев \_\_\_\_\_