

УТВЕРЖДАЮ:
Должность начальник департамента
Ф.И.О. Малькевич М.В.
Дата 17.10.2017

Акт
лесопатологического обследования № 15/2017

лесных насаждений Бакчарского лесничества (лесопарка)
Томской области
(субъект Российской Федерации)

Способ лесопатологического обследования: 1. Визуальный
2. Инструментальный

Место проведения

Участковое лесничество	Урочище (дача)	Квартал (кварталы)	Выдел (выделы)	Площадь, га
Парбигское	Кенгинское	176	51	6,3
-	-	-	-	-
-	-	-	-	-
-	-	-	-	-

Лесопатологическое обследование проведено на общей площади 6,3 га.

2. Визуальное лесопатологическое обследование.*

Наземное

Дистанционное

1.1. На площади _____ га фактическая таксационная характеристика лесного насаждения соответствует (не соответствует) таксационному описанию (нужное подчеркнуть). Причины несоответствия _____

Список участков с выявленными несоответствиями приведен в приложении 1 к настоящему Акту.

1.2. Лесные насаждения с нарушенной и утраченной устойчивостью выявлены на площади _____ га:

Участковое лесничество	Урочище (дача)	Площадь, га		Причина ослабления (гибели)
		с нарушенной устойчивостью	с утраченной устойчивостью	
-	-	-	-	-
-	-	-	-	-
Итого	-	-	-	-

Состояние обследованных лесных насаждений приведено в приложениях 1.1 – 1.4 к Акту в зависимости от метода проведения ЛПО.

1.3. В обследованных лесных участках прогнозируется:

Прогноз	Площадь, га
Ослабление лесных насаждений	-
Усыхание лесных насаждений различной степени	-
Развитие очагов вредных организмов	-

1.4. Обнаружено загрязнение лесного участка отходами и выбросами: **промышленными**
Бытовыми

Вид загрязнения	Размеры загрязнения			Объём, кубм	Площадь загрязнения, га
	длина, м	ширина, м	высота, м		
-	-	-	-	-	-
-	-	-	-	-	-

ЗАКЛЮЧЕНИЕ

Оценка текущего санитарного и лесопатологического состояния лесных насаждений, назначенные профилактические мероприятия по защите лесов, агитационные мероприятия:

Исполнитель работ по проведению лесопатологического обследования:

Ф.И.О. _____ Попков Н.П. _____ Подпись _____

* Раздел включается в акт, в случае проведения лесопатологического обследования визуальным способом.

2. Инструментальное обследование лесного участка.*

2.1. Фактическая таксационная характеристика лесного насаждения соответствует (не соответствует) (нужное подчеркнуть) таксационному описанию. Причины несоответствия: Ведомость лесных участков с выявленными несоответствиями таксационным описаниям приведена в приложении 1 к Акту.

2.2. Состояние насаждений: с нарушенной устойчивостью
с утраченной устойчивостью

причины повреждения:

полиграф уссурийский (белопихтовый), трутовик гартига, трутовик настоящий.

Заселено (отработано) стволовыми вредителями:

Вид вредителя	Порода	Встречаемость (% заселённых деревьев)	Степень заселения лесного насаждения (слабая, средняя, сильная)
Полиграф уссурийский	Пихта	92	сильная
-	-	-	-
-	-	-	-

Повреждено огнём:

Вид пожара	Порода	Состояние корневых лап		Состояние корневой шейки		Подсушивание луба	
		процент повреждённых огнём корней	процент деревьев с данным повреждением	ожог корневой шейки по окружности (1/4; 2/4; 3/4; более 3/4)	процент деревьев с данным повреждением	по окружности (1/4; 2/4; 3/4; более 3/4)	процент деревьев с данным повреждением
-	-	-	-	-	-	-	-
-	-	-	-	-	-	-	-
-	-	-	-	-	-	-	-

Поражено болезнями:

Вид болезни	Порода	Встречаемость (% поражённых деревьев)	Степень поражения лесного насаждения (слабая, средняя, сильная)
Трутовик Гартига	ель	72	сильная
Трутовик настоящий	береза	88	Сильная

2.3. Выборке подлежит 88,4 % деревьев,

в том числе:

ослабленных - % (причины назначения) _____ ;

сильно ослабленных - % (причины назначения) _____ ;

усыхающих 51,7 % (причины назначения) Повреждение полиграфом уссурийским, трутовик гартига, трутовик настоящий. _____ ;

свежего сухостоя 30,0 %,

в том числе: свежего ветровала 6,5 %;

свежего бурелома - %;

старого ветровала - %;

в том числе: старого бурелома _____ %;

старого сухостоя 1,5 %;

аварийных _____ %.

2.4. Полнота лесного насаждения после уборки деревьев, подлежащих рубке, составит 0,07.
Критическая полнота для данной категории лесных насаждений составляет _____.

ЗАКЛЮЧЕНИЕ

С целью предотвращения негативных процессов или снижения ущерба от их воздействия назначено:

Участковое лесничество	Урочище (дача)	Квартал	Выдел	Площадь выдела, га	Вид мероприятия	Площадь мероприятия, га	Порода	Запас на выдел, куб. м	Крайние сроки проведения
Парбигское	Кенгинское	176	51	6,3	ССР	6,3	Пихта Ель Береза Осина	1386	2017 - 2018 г.

Ведомость перечета деревьев, назначенных в рубку, и абрис лесного участка прилагаются (приложение 2 и 3 к Акту).

Меры по обеспечению возобновления:

После проведения рубок проводится уход за сохранным подростом и молодняком лесных древесных пород путем их освобождения от завалов порубочными остатками, вырубки сломанных и поврежденных лесных растений

Мероприятия, необходимые для предупреждения повреждения или поражения смежных насаждений: Согласно п. 41 Правил осуществления мероприятий по предупреждению распространения вредных организмов, утвержденных приказом Минприроды России № 470 «Об утверждении правил осуществления мероприятий по предупреждению распространения вредных организмов», п. 9 Видов лесосечных работ, порядка и последовательности их проведения, утвержденных приказом Минприроды России № 367 «Об утверждении видов лесосечных работ, порядка и последовательности их проведения, формы технологической карты лесосечных работ, формы акта осмотра лесосеки и порядка осмотра лесосеки», очистка мест рубок от порубочных остатков должна проводиться одновременно с рубкой лесных насаждений и трелёвкой древесины, очистка производится путём сжигания порубочных остатков, если такие порубочные остатки не вывозятся в места их дальнейшей переработки. В смежных с подвергающимися сплошным рубкам насаждениях осуществлять лесопатологический мониторинг и при необходимости в них производить выборку больных и свежезаселённых стволовыми вредителями деревьев, а также очистку от захламлённости.

Сведения для расчёта степени повреждения:

год образования старого сухостоя 2009-2010 ;

основная причина повреждения древесины Полиграф уссурийский (белопихтовый)

Дата проведения обследований 1.09.11

Исполнитель работ по проведению лесопатологического обследования:

Ф.И.О. Попков Н.П. Подпись 

* Раздел включается в акт в случае проведения лесопатологического обследования инструментальным способом.

3. Инструментальное обследование аварийных деревьев.*

3.1. Координаты расположения аварийного дерева: _____ - _____.

3.2. Структурные изъяны, характеризующие аварийность дерева: _____ - _____.

3.3. Порода _____ - _____, диаметр, см _____ - _____,
высота, м _____ - _____, возраст, лет _____ - _____.

ЗАКЛЮЧЕНИЕ

С целью предотвращения негативных процессов или снижения ущерба от их воздействия:

Вид мероприятия	Запас дерева, куб. м	Порода	Сроки проведения
-	-	-	-
-	-	-	-

Ведомость перечета аварийных деревьев, назначенных в рубку, прилагается (приложение 4 к Акту).

Мероприятия, необходимые для предупреждения повреждения или поражения смежных деревьев:

_____ - _____
_____ - _____
_____ - _____
_____ - _____

Дата проведения обследований _____ - _____.

Исполнитель работ по проведению лесопатологического обследования:

Ф.И.О. _____ Попков Н.П. _____ Подпись _____

* Раздел включается в акт в случае проведения лесопатологического обследования аварийных деревьев инструментальным способом.

Результаты проведения лесопатологического обследования в лесных насаждениях, повреждённых вредителями леса (хвое-листогрызущими) за сентябрь 20 17 г.
(месяц)

Субъект Российской Федерации _____ Томская область _____ Лесничество (лесопарк) _____ Бакcharское _____
Участковое лесничество _____ Парбигское _____ Урочище (лесная дача) _____ Кенгинское _____

Номер квартала	Номер выдела	Площадь выдела, га	Целевое назначение лесов	Категория защитных лесов	Номер лесопатологического выдела	Площадь лесопатологического выдела, га	Таксационная характеристика лесного насаждения								Вид вредителя	Доля повреждённых деревьев, % от количества	Распределение деревьев по степени объедания кроны, % от числа стволов					Назначенные мероприятия		
							состав	порода	возраст	средняя высота, м	средний диаметр, см	тип леса	полнота	бонитет			запас, куб. м/га	до 25	26 - 49	50 - 75	более 75	Фаза развития вредителя	вид	площадь, га
1	2	-	-	-	8	9	10	11	12	13	14	15	16	17	18	19	20	21	22	23	24	25	26	
-	-	-	-	-	-	-	-	-	-	-	-	-	-	-	-	-	-	-	-	-	-	-	-	

Показатели, не соответствующие таксационному описанию, отмечаются «*».
Исполнитель работ по проведению лесопатологического обследования:

Ф.И.О. _____ Попков Н.П. _____ Подпись _____
Дата составления документа _____ Телефон _____ 8(38249) 44-132

**Результаты проведения лесопатологического обследования лесных насаждений
с использованием авиационных средств**

Субъект Российской Федерации _____ Томская _____ Лесничество (лесопарк) _____ Бакчарское _____
 Участковое лесничество _____ Парбигское _____ Урочище (лесная дача) _____ Кенгинское _____
 Государственный и регистрационный знаки летательного аппарата _____
 Изготовитель, тип летательного аппарата _____
 Серийный идентификационный номер воздушного судна _____
 Дата вылета _____ Местное время вылета _____ Пункт вылета _____ Время полёта _____

1	2	3	4	5	6	Доля усыхающих и погибших деревьев, %								Степень повреждения полога, %		17	18	Назначенные мероприятия			
						7	8	9	10	11	12	13	14	15	16			19	20		
1	2	3	4	5	6	7	8	9	10	11	12	13	14	15	16	17	18	19	20	21	
						Усыхающие	свежий сухостой	старый сухостой	свежий ветровал	свежий бурелом	старый ветровал	старый бурелом	аварийные деревья	дефолиация	декорация	Тип распределения поврежденных (погибших) деревьев (равномерное, групповое, куртинное, сплошное)	Причина повреждения	вид	площадь, га	Сроки проведения	
					Повреждаемая порода																

Исполнитель работ по проведению лесопатологического обследования:

Ф.И.О. _____ Полков Н.П. _____ Подпись _____
 Дата составления документа _____ Телефон 8(38249) 44-132

Результаты проведения лесопатологического обследования лесных насаждений с использованием данных дистанционного зондирования Земли (авиационных и космических снимков)

Субъект Российской Федерации _____ Томская _____ Лесничество (лесопарк) _____ Бакчарское _____
Участковое лесничество _____ Парбигское _____ Урочище (лесная дача) _____ Кенгинское _____

1	2	3	4	5	Краткая таксационная характеристика лесных насаждений по данным лесоустройства								Краткая характеристика материалов дистанционного зондирования Земли								19	20	Назначенные мероприятия						
					породный состав	средний возраст	средняя высота, м	средний диаметр, см	тип леса/тип лесорастительных условий	относительная полнота	бонитет	общий запас древесины, куб. м/га	Тип и наименование летательного аппарата	Наименование съемочной аппаратуры	Режим съемки (панораматический/мультиспектральный/гиперспектральный/красный/БИК/ИК)	Пространственное разрешение (для каждого режима), м	Дата съемки (дд.мм.гггг)	Дата дешифрирования (дд.мм.гггг)	Предполагаемая причина повреждения	вид			площадь, га	сроки проведения (мм.гггг - мм.гггг)					
-	-	-	-	-	-	-	-	-	-	-	-	-	-	-	-	-	-	-	-	-	-	-	-	-	-	-	-	-	-

Исполнитель работ по проведению лесопатологического обследования: _____

Ф.И.О. _____ Подпись _____

Дата составления документа _____ Телефон 8(38249) 44-132

Ведомость перечета деревьев, назначенных в рубку

ВРЕМЕННАЯ ПРОБНАЯ ПЛОЩАДЬ № 1

Субъект Российской Федерации Томская область
Лесничество (лесопарк) Бакчарское . Квартал 176 . Выдел 51 .
Площадь 6,3 га, 6,3 .
Номер очага вредных организмов - . Размер пробной площади 0,43 га.
Таксационная характеристика:

тип леса МШ ; состав 6П2Е2Б+К ; возраст 90 ; бонитет 3 ;
5П4Е1К(35) 3,0 м, 2,0
полнота 0,6 ; запас на га 220 ; возобновление тыс. шт/га .
Время и причина ослабления лесного насаждения:

Насаждение заселено стволовым вредителем по пихте уссурийский белопихтовый полиграф
заражение ель трутовик гартига, береза трутовик настоящий.

Тип очага вредных организмов: эпизодический, хронический (подчеркнуть).
Фаза развития очага вредных организмов: начальная, нарастания численности, собственно вспышка, кризис (подчеркнуть).

Состояние лесного насаждения, намечаемые мероприятия:

Санитарное состояние насаждения не удовлетворительное из-за большого количества
свежего и старого сухостоя в насаждении назначить сплошную санитарную рубку (ССР)
то есть произвести уборку и сжигание поврежденных сухостойных.

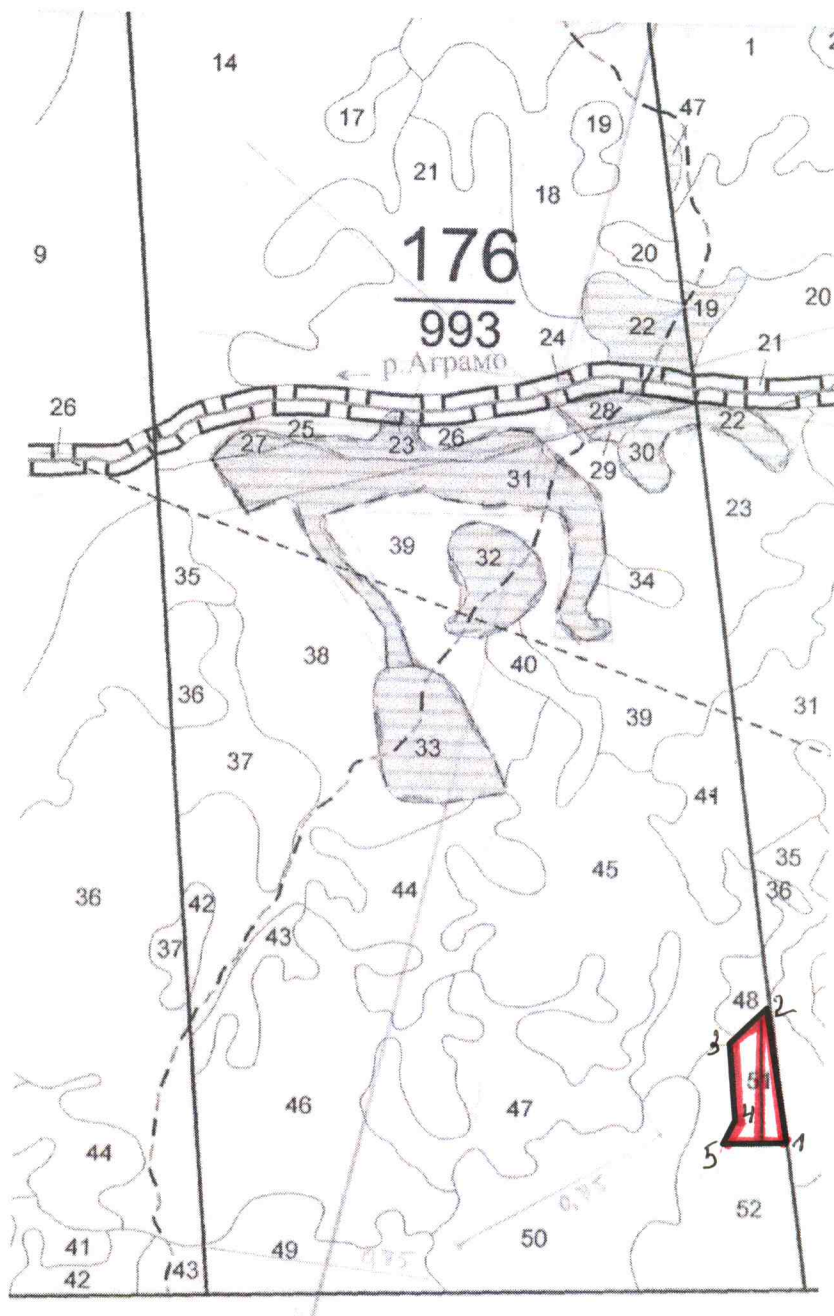
Исполнитель работ по проведению лесопатологического обследования:

Ф.И.О. Попков Н.П. Подпись 

Дата составления документа 1 09 17 Телефон 8(38249) 44-132

Абрис участка

М 1:10000



№ выдела	Ленты (круговой площадки) перечета				
	№ ленты (площадки)	длина, м	ширина, м	радиус, м	площадь, га
51	1	430	10		0,43

Номера точек	Координаты	Румбы линий	Длина, м
1-2		СЗ:7	420
2-3		ЮЗ:54	175
3-4		ЮВ:1	250
4-5		ЮЗ:24	75
5-1		СВ:88	220

Условные обозначения: обследуемый участок - ; лента (ход) - 

Исполнитель работ по проведению лесопатологического обследования:

Ф.И.О. Попков Н.П. Подпись 

Дата составления документа 1 0 8. 17 Телефон 8(38249) 44-132

ПЕРЕЧЕТНАЯ ВЕДОМОСТЬ АВАРИЙНЫХ ДЕРЕВЬЕВ, НАЗНАЧЕННЫХ В РУБКУ

№ дерева	Координаты	Порода	Высота, м	Диаметр, см	Запас, куб. м	Структурные изъяны, характеризующие аварийность дерева	Мероприятие	Сроки проведения мероприятия
1	2	3	4	5	6	7	8	9
-	-	-	-	-	-	-	-	-
-	-	-	-	-	-	-	-	-
-	-	-	-	-	-	-	-	-
-	-	-	-	-	-	-	-	-
-	-	-	-	-	-	-	-	-
-	-	-	-	-	-	-	-	-

Исполнитель работ по проведению лесопатологического обследования:

Ф.И.О. _____ Попков Н.П. _____ Подпись _____

Дата составления документа _____ Телефон 8(38249) 44-132 _____

ВЕДОМОСТЬ ПЕРЕЧЕТА ДЕРЕВЬЕВ

Порода	Ель	Кв.	176	Выд.	51															
Разряд высот	3																			
Ступени толщины, см	Количество деревьев по категориям состояния, шт.															Всего деревьев по ступеням толщины				
	I	II	III	IV		V		VI			ветровал, бурелом			аварийные деревья			Всего деревьев в по ступени м	в т.ч. подлежат рубке, шт.	в т.ч. подлежат рубке, %	
				НЗ	З	НЗ	З	НЗ	З	О	НЗ	З	О	НЗ	З	О				
8																				
12																				
16	1	1	1	1														0	0	#ДЕЛ/0!
20		1	1	1														4	1	25,0
24		1	1	8														3	1	33,3
28			1	8														10	8	80,0
32			1	1							1							9	8	88,9
36				1		1		1										3	2	66,7
40																		3	3	100,0
44																		0	0	#ДЕЛ/0!
48																		0	0	#ДЕЛ/0!
Итого, шт	1	3	5	20	0	1	0	1	0	0	1	0	0					32	23	71,9
Итого, %	3,1	9,4	15,6	62,5	0,0	3,1	0,0	3,1	0,0	0,0	3,1	0,0	0,0					шт.	шт.	%
Итого, м ³	0,2	0,9	2,5	11,9	0,0	1,3	0,0	1,3	0,0	0,0	0,9	0,0	0,0					19,0	15,4	81,0
Итого, %	0,8	4,8	13,3	62,8	0,0	6,7	0,0	6,7	0,0	0,0	4,8	0,0	0,0					м ³	м ³	%

ВЕДОМОСТЬ ПЕРЕЧЕТА ДЕРЕВЬЕВ

Порода	Пихта	Кв.	176	Выд.	51															
Разряд высот	5																			
Ступени толщины, см	Количество деревьев по категориям состояния, шт.															Всего деревьев по ступеням толщины				
	I	II	III	IV		V		VI			ветровал, бурелом			аварийные деревья			Всего деревьев в по ступени м	в т.ч. подлежат рубке, шт.	в т.ч. подлежат рубке, %	
				НЗ	З	НЗ	З	НЗ	З	О	НЗ	З	О	НЗ	З	О				
8																				
12																				
16			2		14				11									0	0	#ДЕЛ/0!
20		1	4		24				23									27	25	92,6
24		1	1		21				24		1	1						52	47	90,4
28			1		4				4		1							49	47	95,9
32			1		2				1		1							10	9	90,0
36																		5	4	80,0
40																		0	0	#ДЕЛ/0!
44																		0	0	#ДЕЛ/0!
48																		0	0	#ДЕЛ/0!
Итого, шт	0	2	9	0	65	0	63	0	0	3	1	0	0					143	132	92,3
Итого, %	0,0	1,4	6,3	0,0	45,5	0,0	44,1	0,0	0,0	2,1	0,7	0,0	0,0					шт.	шт.	%
Итого, м ³	0,0	0,8	3,8	0,0	25,0	0,0	24,7	0,0	0,0	2,2	0,5	0,0	0,0					57,0	52,4	92,0
Итого, %	0,0	1,4	6,6	0,0	43,9	0,0	43,3	0,0	0,0	3,9	0,9	0,0	0,0					м ³	м ³	%

ВЕДОМОСТЬ ПЕРЕЧЕТА ДЕРЕВЬЕВ

Порода:	Берёза	Кв.	176	Выд.	51															
Разряд высот	4				89,5															
Ступени толщины, см	Количество деревьев по категориям состояния, шт.													Всего деревьев по ступеням толщины						
	I	II	III	IV		V		VI			ветровал, бурелом			аварийные деревья			Всего деревье в по ступеня м толщин ы, шт.	в т.ч. подлежат рубке, шт.	в т.ч. подлежат рубке, %	
			НЗ	З	НЗ	З	НЗ	З	О	НЗ	З	О	НЗ	З	О					
8																		0	0	#ДЕЛ/0!
12																		0	0	#ДЕЛ/0!
16																		0	0	#ДЕЛ/0!
20																		0	0	#ДЕЛ/0!
24				1														0	0	#ДЕЛ/0!
28				3														1	1	100,0
32			2	9		2		1										3	3	100,0
36			1	3		1		1										14	12	85,7
40																		6	5	83,3
44																		0	0	#ДЕЛ/0!
48																		0	0	#ДЕЛ/0!
Итого, шт	0	0	3	16	0	3	0	2	0	0	0	0	0	0	0	0	0	24	21	87,5
Итого, %	0,0	0,0	12,5	66,7	0,0	12,5	0,0	8,3	0,0	0,0	0,0	0,0	0,0	0,0	0,0	0,0	0,0	шт.	шт.	%
Итого, м³	0,0	0,0	2,6	12,2	0,0	2,6	0,0	1,8	0,0	0,0	0,0	0,0	0,0	0,0	0,0	0,0	0,0	19,2	16,6	86,6
Итого, %	0,0	0,0	13,4	63,8	0,0	13,4	0,0	9,3	0,0	0,0	0,0	0,0	0,0	0,0	0,0	0,0	0,0	м³	м³	%

Лесничество КЕНГИНСКОЕ

ЛЕСА 3 ГРУППЫ

Квартал 176

Лесничество

№	Пло-щадь, га	Состав, вид, категория	Высота, м	Возраст, лет	Диаметр, см	Тип	Полнота, %	Запас сырья, дес. МЗ	Класс, дес. МЗ	Характеристика	Итого														
48	3,4	6С1К3В	1	15	С	150	15	18	8	4	5	СФ	0,6	13	44	26	1	5	Р	Ш	136	1	45	3	
подрост: 3К7С (15) 1,0 м, 1,0 тыс. шт/га, БЛАГОНАДЕЖНЫЙ класс пожарной опасности - 4													26	1	5	Р	Ш	136	1	45	3				
49	18,1	6ПЗЕ1В+ОС	1	22	П	110	22	24	6	4	3	МШ	0,7	25	453	272	1	1	8	З	Ш	1	1	1	1
подрост: 6ПЗЕ1К (25) 2,0 м, 2,0 тыс. шт/га, БЛАГОНАДЕЖНЫЙ повреждение болезнями леса, БЕРЕЗА, сильная поврежденность, трутовик настоящий класс пожарной опасности - 3													272	1	1	8	З	Ш	1	1	1	1			
50	38,2	4П2Е3Б1ОС+К	1	22	П	90	21	22	5	4	3	МШ	0,6	22	840	336	1	1	5	П	Ш	168	1	252	3
подрост: 7П2Е1К (25) 2,0 м, 2,0 тыс. шт/га, БЛАГОНАДЕЖНЫЙ подлесок: Р РЕДКИЙ повреждение болезнями леса, БЕРЕЗА, сильная поврежденность, трутовик ложный класс пожарной опасности - 3													336	1	1	5	П	Ш	168	1	252	3			
51	6,3	6П2Е2В+К	1	22	П	110	21	22	6	4	3	МШ	0,6	22	139	83	1	1	8	З	Ш	28	1	28	3
подрост: 5П4Е1К (35) 3,0 м, 2,0 тыс. шт/га, БЛАГОНАДЕЖНЫЙ подлесок: Р РЕДКИЙ повреждение болезнями леса, БЕРЕЗА, сильная поврежденность, трутовик настоящий класс пожарной опасности - 3													83	1	1	8	З	Ш	28	1	28	3			
52	26,2	5Б2ОС2П1Е+К	1	23	В	110	23	28	11	4	3	РТ	0,6	17	445	222	3	3	5	П	Ш	89	4	89	1
подрост: 6П2Е2К (25) 2,0 м, 1,0 тыс. шт/га, БЛАГОНАДЕЖНЫЙ подлесок: Р СРЕДНИЙ повреждение болезнями леса, БЕРЕЗА, сильная поврежденность, трутовик ложный класс пожарной опасности - 4													222	3	3	5	П	Ш	89	4	89	1	45	1	

Итого 993,0

Канц. Берия
Канц. Берия