

УТВЕРЖДАЮ:

Должность Начальник департамента

лесного хозяйства Томской области

Ф.И.О. Малькевич М.В.

Дата 02.11.2017

Акт

лесопатологического обследования № 15/2017

лесных насаждений Колпашевского лесничества (лесопарка)

Томской области

(субъект Российской Федерации)

Способ лесопатологического обследования: 1. Визуальный

2. Инструментальный

Место проведения

Участковое лесничество	Урочище (дача)	Квартал (кварталы)	Выдел (выделы)	Площадь, га
Ёлтыревское	Пиковское	156	4	48,0
-	-	-	-	-
-	-	-	-	-
-	-	-	-	-

Лесопатологическое обследование проведено на общей площади 48,0 га.

1. Визуальное лесопатологическое обследование.*

Наземное

Дистанционное

1.1. На площади _____ га фактическая таксационная характеристика лесного насаждения соответствует (не соответствует) таксационному описанию (нужное подчеркнуть). Причины несоответствия _____

Список участков с выявленными несоответствиями приведен в приложении 1 к настоящему Акту.

1.2. Лесные насаждения с нарушенной и утраченной устойчивостью выявлены на площади ___ - ___ га:

Участковое лесничество	Урочище (дача)	Площадь, га		Причина ослабления (гибели)
		с нарушенной устойчивостью	с утраченной устойчивостью	
-	-	-	-	-
-	-	-	-	-
Итого	-	-	-	-

Состояние обследованных лесных насаждений приведено в приложениях 1.1 – 1.4 к Акту в зависимости от метода проведения ЛПО.

1.3. В обследованных лесных участках прогнозируется:

Прогноз	Площадь, га
Ослабление лесных насаждений	-
Усыхание лесных насаждений различной степени	-
Развитие очагов вредных организмов	-


1.4. Обнаружено загрязнение лесного участка отходами и выбросами: **промышленными**
бытовыми

Вид загрязнения	Размеры загрязнения			Объем, кубм	Площадь загрязнения, га
	длина, м	ширина, м	высота, м		
-	-	-	-	-	-
-	-	-	-	-	-

ЗАКЛЮЧЕНИЕ

Оценка текущего санитарного и лесопатологического состояния лесных насаждений, назначенные профилактические мероприятия по защите лесов, агитационные мероприятия:

Исполнитель работ по проведению лесопатологического обследования:

Ф.И.О. _____ Мельников В.Н. _____ Подпись 

<*> Раздел включается в акт, в случае проведения лесопатологического обследования визуальным способом.

2. Инструментальное обследование лесного участка.*

2.1. Фактическая таксационная характеристика лесного насаждения соответствует (не соответствует) (нужное подчеркнуть) таксационному описанию. Причины несоответствия: в связи с давностью лесоустройства (1991 года).

Ведомость лесных участков с выявленными несоответствиями таксационным описаниям приведена в приложении 1 к Акту.

2.2. Состояние насаждений: с нарушенной устойчивостью
с утраченной устойчивостью

причины повреждения: устойчивый низовой пожар 1-3 летней давности высокой интенсивности (код 865)

Заселено (отработано) стволовыми вредителями:

Вид вредителя	Порода	Встречаемость (% заселённых деревьев)	Степень заселения лесного насаждения (слабая, средняя, сильная)
-	-	-	-

Повреждено огнём:

Вид пожара	Порода	Состояние корневых лап		Состояние корневой шейки		Подсушивание луба	
		процент повреждённых огнём корней	процент деревьев с данным повреждением	ожог корневой шейки по окружности (1/4; 2/4; 3/4; более 3/4)	процент деревьев с данным повреждением	по окружности (1/4; 2/4; 3/4; более 3/4)	процент деревьев с данным повреждением
Низовой устойчивый, сильной интенсивности	К	95	88,3	-	-	-	-
	Е	-	-	2/4	-	-	-
					более 3/4	85	
	С			2/4	9,2		
				более 3/4	83,1		

Поражено болезнями:

Вид болезни	Порода	Встречаемость (% поражённых деревьев)	Степень поражения лесного насаждения (слабая, средняя, сильная)
-	-	-	-

2.3. Выборке подлежит 99 % деревьев,

в том числе:

ослабленных	<u>-</u>	%	
сильно ослабленных	<u>-</u>	%	
усыхающих	<u>59,3</u>	% (причины назначения)	<u>устойчивый низовой пожар 1-3 летней давности высокой интенсивности (код 865)</u>
свежего сухостоя	<u>25,6</u>	%	
в том числе: свежего ветровала	<u>-</u>	%;	
свежего бурелома	<u>-</u>	%;	
старого ветровала	<u>-</u>	%;	
в том числе: старого бурелома	<u>-</u>	%;	
старого сухостоя	<u>14,1</u>	%;	
аварийных	<u>-</u>	%.	

2.4. Полнота лесного насаждения после уборки деревьев, подлежащих рубке, составит 0,003.
Критическая полнота для данной категории лесных насаждений составляет _____.

ЗАКЛЮЧЕНИЕ

С целью предотвращения негативных процессов или снижения ущерба от их воздействия назначено:

Участковое лесничество	Урочище (дача)	Квартал	Выдел	Площадь выдела, га	Вид мероприятия	Площадь мероприятия, га	Порода	Зачас на выдел, куб. м	Крайние сроки проведения
Ёлтыревское	Пиковское	156	4	48,0	ССР	48,0	Кедр. Ель, Сосна	6240	2017-2018 гг.

Ведомость перечета деревьев, назначенных в рубку, и абрис лесного участка прилагаются (приложение 2 и 3 к Акту).

Меры по обеспечению возобновления: посадка лесом культуры

Мероприятия, необходимые для предупреждения повреждения или поражения смежных насаждений:

Согласно п. 41 Правил осуществления мероприятий по предупреждению распространения вредных организмов, утверждённых приказом Минприроды России № 470 «Об утверждении правил осуществления мероприятий по предупреждению распространения вредных организмов», п. 9 Видов лесосечных работ, порядка и последовательности их проведения, утверждённых приказом Минприроды России № 367 «Об утверждении видов лесосечных работ, порядка и последовательности их проведения, формы технологической карты лесосечных работ, формы акта осмотра лесосеки и порядка осмотра лесосеки», очистка мест рубок от порубочных остатков должна проводиться одновременно с рубкой лесных насаждений и трелёвкой древесины, очистка производится путём сжигания порубочных остатков, если такие порубочные остатки не вывозятся в места их дальнейшей переработки. В смежных с подвергающимися сплошным рубкам насаждениях осуществлять лесопатологический мониторинг и при необходимости в них производить выборку больных и свежезаселённых стволовыми вредителями деревьев, а также очистку от захламлённости.

Сведения для расчёта степени повреждения:

год образования старого сухостоя _____ - _____;

основная причина повреждения древесины устойчивый низовой пожар 1-3 летней давности высокой интенсивности (код 865)

Дата проведения обследований 4.09 2017 года.

Исполнитель работ по проведению лесопатологического обследования:

Ф.И.О. Мельников В.Н. Подпись 

<*> Раздел включается в акт в случае проведения лесопатологического обследования аварийных деревьев инструментальным способом.

Ведомость
лесных участков с выявленными несоответствиями
таксационным описаниям

1.	2.	3.	4.	5.	6.	7.	8.	9.	Таксационная характеристика										Заложено				
									Источник данных	год проведения лесопроизводства	номер квартала	номер выдела	площадь выдела, га	целевое назначение лесов	категория защитных лесов	номер лесопатологического выдела	площадь лесопатологического выдела, га	состав	попояла	возраст, лет	средняя высота, м	средний диаметр, см	тип леса
ТО	1991	156	4	48,0	Эксплуатационные	-	-	-	-	4	К	190	20	32	Мш		0,4	4	200	20	21	-	
Ф		156	4	48,0	Эксплуатационные	-	1	48,0		8	К	216	19	28									
										1	Е	146	18	20	Мш	В3	0,3	4	130	1	2,356		
										1	С	146	19	25									
										+	Б	121											

Примечание:

ТО - таксационные описания

Ф - фактическая характеристика лесного насаждения

ФИО: Мельников В.Н.

Подпись



Дата составления документа: 09.09.2017 года


Телефон: 8(38-254) 5-29-71

Приложение 1.1
к акту лесопатологического обследования

Результаты проведения лесопатологического обследования
лесных насаждений за сентябрь 2017 г.
(месяц)

Субъект Российской Федерации Томская область Лесничество (лесопарк) Колпашевское
Участковое лесничество Ёлтыревское Урочище (лесная дача) Пиковское

1.	2.	3.	4.	5.	6.	7.	*Таксационная характеристика лесного насаждения										Распределение деревьев по категориям состояния, % от запаса										30.	31.	32.	33.	34.		
							8.	9.	10.	11.	12.	13.	14.	15.	16.	17.	18.	19.	20.	21.	22.	23.	24.	25.	26.	27.						28.	29.
Номер квартала	Номер выдела	Площадь выдела, га	Целевое назначение лесов	Категория защитных лесов	Номер лесопатологического выдела	Площадь лесопатологического выдела, га	состав	порода	возраст	средняя высота, м	средний диаметр, см	тип леса	полнота	бонитет	запас, куб. м/га	Число деревьев на пробе, шт.	без признаков повреждения	слабые ослабленные	сильно ослабленные	увякающие	свежий сухостой	старый сухостой	свежий ветровал	старый ветровал	свежий бурелом	старый бурелом	аварийные деревья	Признаки повреждения деревьев	Доля поврежденных деревьев, %	Причина ослабления, повреждения	Подлежит рубке, %	Вид	Назначенные мероприятия
156	4	48	Эксп. л.	-	-	-	8	КЛ Х	216	19	28	М Ш	0,3	4	130	42	-	-	-	61,3	24,0	14,7	-	-	-	-	-	304	88,3	865	100	ССР	48
							1	Е	146	18	20					10	-	-	-	40,0	45,0	15,0	-	-	-	-	314	85,0	865	100			
							1	С	146	19	25					65	-	-	10,1	56,5	24,0	9,4	-	-	-	-	313,314	9,2; 83,1	865	89,9			

Показатели, не соответствующие таксационному описанию отмечаются "*" .
Исполнитель работ по проведению лесопатологического обследования:
ФИО: Мельников В.Н. Подпись 

Дата составления документа: 7.09.2017 года
Телефон: 8(38-254) 5-29-71

Приложение 1.2
к акту лесопатологического обследования

Результаты проведения лесопатологического обследования
в лесных насаждениях, поврежденных вредителями леса
(хвое-листогрызущими) за сентябрь 2017 г.
(месяц)

Субъект Российской Федерации Томская область Лесничество (лесопарк) Колпашевское
Участковое лесничество Елтыревское Урочище (лесная дача) Пиковское

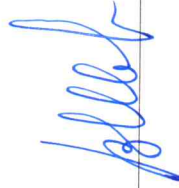
1.	2.	3.	4.	5.	6.	7.	Таксационная характеристика лесного насаждения								17.	Распределение деревьев по степени объедания кроны, % от числа стволов				Назначенные мероприятия						
							8.	9.	10.	11.	12.	13.	14.	15.		16.	18.	19.	20.	21.	22.	23.	24.	25.	26.	
номер квартала	номер выдела	площадь выдела, га	целевое назначение лесов	категория защитных лесов	номер лесопатологического выдела	площадь лесопатологического выдела, га	состав	порода	возраст	средняя высота, м	средний диаметр, см	тип леса	полнота	фонитет	запас, куб. м/га	вид вредителя	доля поврежденных деревьев, % от количества	до 25	26 - 49	50 - 75	более 75	фаза развития вредителя	вид	площадь, га	сроки проведения	
-	-	-	-	-	-	-	-	-	-	-	-	-	-	-	-	-	-	-	-	-	-	-	-	-	-	-
1.	-	-	-	-	-	-	-	-	-	-	-	-	-	-	-	-	-	-	-	-	-	-	-	-	-	-

Показатели, не соответствующие таксационному описанию отмечаются "**".

Исполнитель работ по проведению лесопатологического обследования:

ФИО: Мельников В.И.

Подпись



Дата составления документа: 09 2017 года

Телефон: 8(38-254) 5-29-71

ВЕДОМОСТЬ ПЕРЕЧЕТА ДЕРЕВЬЕВ

Порода: Кедр

Ступени толщины, см	Количество деревьев по категориям состояния, шт.													Всего деревьев по ступеням толщины					
	I	II	III	IV		V		VI			Ветровал, бурелом			Аварий ные деревья			шт.	В т. ч подле жат рубке, %	
				НЗ	З	НЗ	З	НЗ	З	О	НЗ	З	О	НЗ	З	О			
16				30		17		4										51	100
20				34		29		5										68	100
24				42		21		6										69	100
28				40		12		8										60	100
32				73		20		11										104	100
36				24		11		9										44	100
40				11		6		4										21	100
44				3		1		1										5	100
48				1														1	100
52				1				2										3	100
56																			100
60																			100
Итого %	-	-		60,8		27,5		11,7										100	100

Порода: Ель

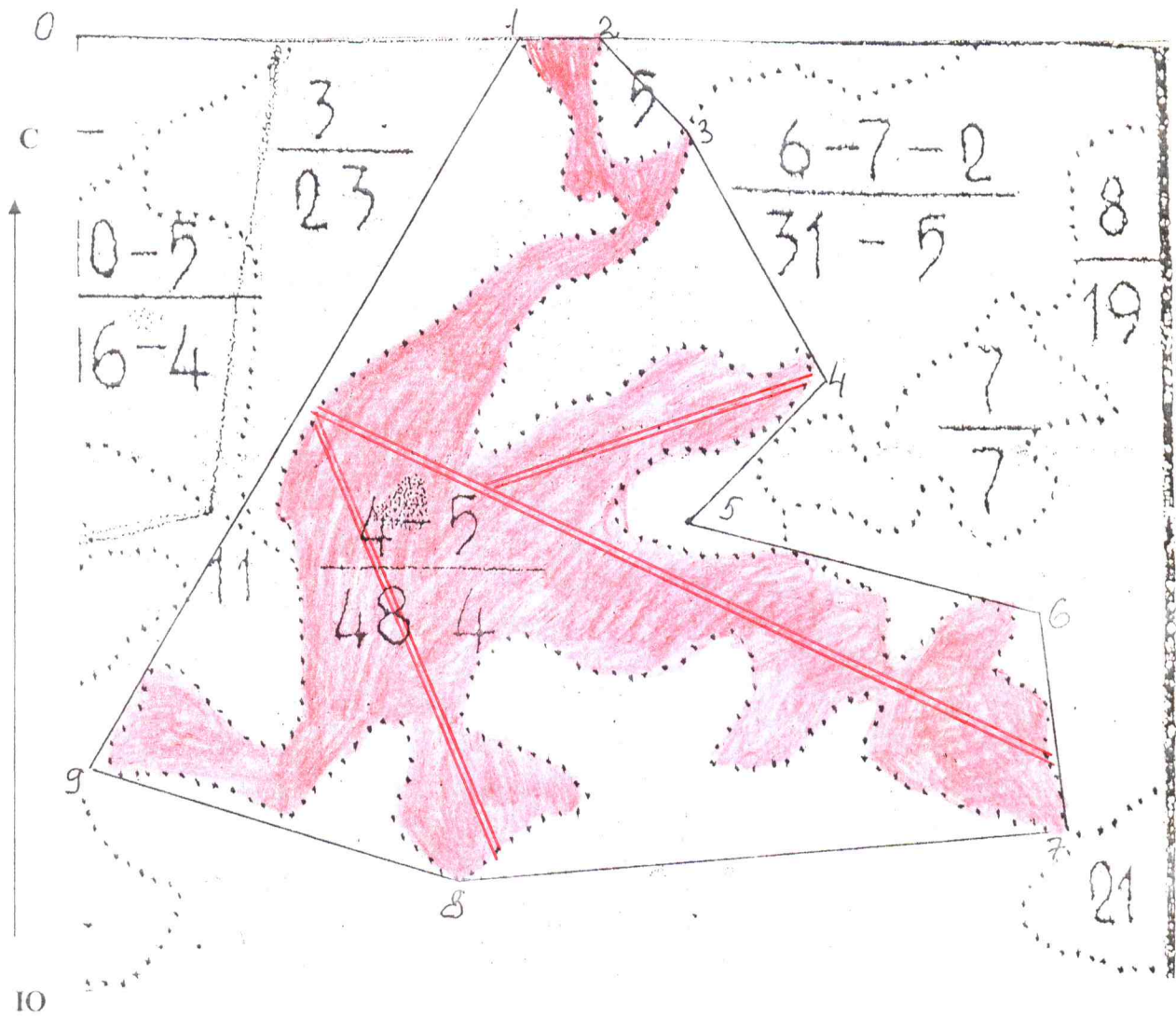
Ступени толщины, см	Количество деревьев по категориям состояния, шт.													Всего деревьев по ступеням толщины						
	I	II	III	IV		V		VI			Ветровал, бурелом			Аварий ные деревья			шт.	В т. ч подле жат рубке, %		
				НЗ	З	НЗ	З	НЗ	З	О	НЗ	З	О	НЗ	З	О				
16				12		24		7										43	100	
20				20		14		6										40	100	
24				7		4		2										13	100	
28				1		3												4	100	
32																				
36																				
40																				
44																				
48																				
52																				
Итого %	-	-		40,0		45,0		15,0										100	100	

Порода: Сосна

Ступени толщины, см	Количество деревьев по категориям состояния, шт.												Всего деревьев по ступеням толщины						
	I	II	III	IV		V		VI			Ветровал, бурелом			Аварийные деревья			шт.	В т. ч. подле жат рубке, %	
				НЗ	З	НЗ	З	НЗ	З	О	НЗ	З	О	НЗ	З	О			
16				3		1												4	100
20				10		1												11	100
24			3	12		2		1										18	83.3
28			2	14		5		3										24	91.7
32			1	2		3		1										7	85.7
36						1												1	100
40																			
44																			
48																			
52																			
Итого %	-	-	9,2	63,1		20,0		7,7										5	90,8

Абрис участка

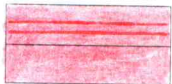
М 1:10000



№ выдела	Ленты (круговой площадки) перечета				
	№ ленты (площадки)	длина, м	ширина, м	радиус, м	площадь, га
4	1	1123	10		1,123
4	2	711	10		0,711
4	3	522	10		0,522

Номера точек	Координаты	Румбы линий	Длина, м
0-1		В:90	950
1-2		В:90	130
2-3		ЮВ:48	183
3-4		ЮВ:29	404
4-5		ЮЗ:35	262
5-6		ЮВ:76	470
6-7		ЮВ:11	325
7-8		ЮЗ:86	875
8-9		СЗ:76	535
9-1		СВ:28	1200

Условные обозначения:



лента перече́та

лесопатологический выдел

Исполнитель работ по проведению лесопатологического исследования:

ФИО: Мельников В.Н.

Дата составления документа: 4.09 2017 года

Подпись 


Телефон: 8(38-254) 5-29-71

ПЕРЕЧЕТНАЯ ВЕДОМОСТЬ
АВАРИЙНЫХ ДЕРЕВЬЕВ, НАЗНАЧЕННЫХ В РУБКУ

№ дерева	Координаты	Порода	Высота, м	Диаметр, см	Запас, куб. м	Структурные изъяны, характеризующие аварийность дерева	Мероприятие	Сроки проведения мероприятия
1.	2.	3.	4.	5.	6.	7.	8.	9.
-	-	-	-	-	-	-	-	-
-	-	-	-	-	-	-	-	-
-	-	-	-	-	-	-	-	-
-	-	-	-	-	-	-	-	-
-	-	-	-	-	-	-	-	-

Исполнитель работ по проведению лесопатологического обследования:

ФИО: Мельников В.Н.

Подпись 

Дата составления документа: 4.09 2017 года

Телефон: 8(38-254) 5-29-71

* Раздел включается в акт, в случае проведения лесопатологического обследования визуальным способом.
* Раздел включается в акт в случае проведения лесопатологического обследования инструментальным способом.

в) тракторосмен ТТ4- 5м/с

г) ВСУ -

д) Штиль 260-56м/ч

е) _____

12. Применяющиеся способы и средства по тушению пожара _____
(захлестывание, окопка,

Заливание водой из РЛО, прокладка мин. полосы лопатами и трактором ТТ - 4, засыпка грунтом из прикопок, распиловка валежии бензопилами, валка сухостоя, отжиг, отаптывание болот вездеходом заливание водой из лесных огнетушителей, пожарных автоцистерн, с помощью мотопомп, при помощи химикатов и т.п.)

13. Принятые меры к окарауливанию пожара 32ч. АПС Белоярского авиаотделения

14. Ответственное лицо за окарауливание инстр. ППГ Князев Игорь Александрович

(должность, место работы, фамилия, имя и отчество)

15. Потери в результате пожара:

а) древесины на корню 4650 м³, на сумму 338855,0 руб.

б) заготовленной лесопродукции - м³, на сумму - руб.

в) зданий, сооружений, машин, оборудования и другого имущества (указать наименование, количество и стоимость) -

г) стоимость работ по очистке территории -
(на всей площади гослесфонда, пройденной пожаром)

д) стоимость лесовосстановительных работ погибло молодняков 379,0 га, ущерб 1088945,00 рублей

(на площадях культур и молодняков естественного происхождения)

е) стоимость работ по тушению пожара 1711204,52рублей

ж) общая сумма ущерба 1427800,00 рублей

16. Должность, фамилия, имя и отчество лица, руководившего тушением пожара _____
Инстр. ППГ Князев Игорь Александрович

17. К акту прилагается:

а) схематический чертеж пожарища;

б) расчеты и обоснования размеров ущерба от потерь древесины на корню, уничтожения огнем культур, молодняков, от потерь готовой продукции, стоимости работ по очистке территории, расходов на тушение пожаров и пр.;

в) докладная записка руководителя тушения пожара об условиях (класса пожарной опасности по условиям погоды, силе и направлении ветра, лесогидрологических особенностях и рельефе местности) распространения (развития) пожара и о ходе его тушения, применявшихся тактических приемах, способах и технических средствах, распределении имевшихся сил и средств по периферии пожара, сроках и количестве привлеченных дополнительно сил и средств и их использовании;

г) _____

д) _____

Объяснение лица, по вине которого произошел пожар _____

Подпись составителя акта _____

Подпись лица по вине
которого произошел пожар ¹ _____

¹ В случае отказа лица, по вине которого произошел пожар, от подписания акта, в нем делается запись об этом.

ПЛАН - С Х Е М А

площади пройденной лесным пожаром № 14/9

Колпашевское лесничество Томской области.

(наименование лесничества (лесхоза по материалам лесоустройства по состоянию на 1 января 2007г))

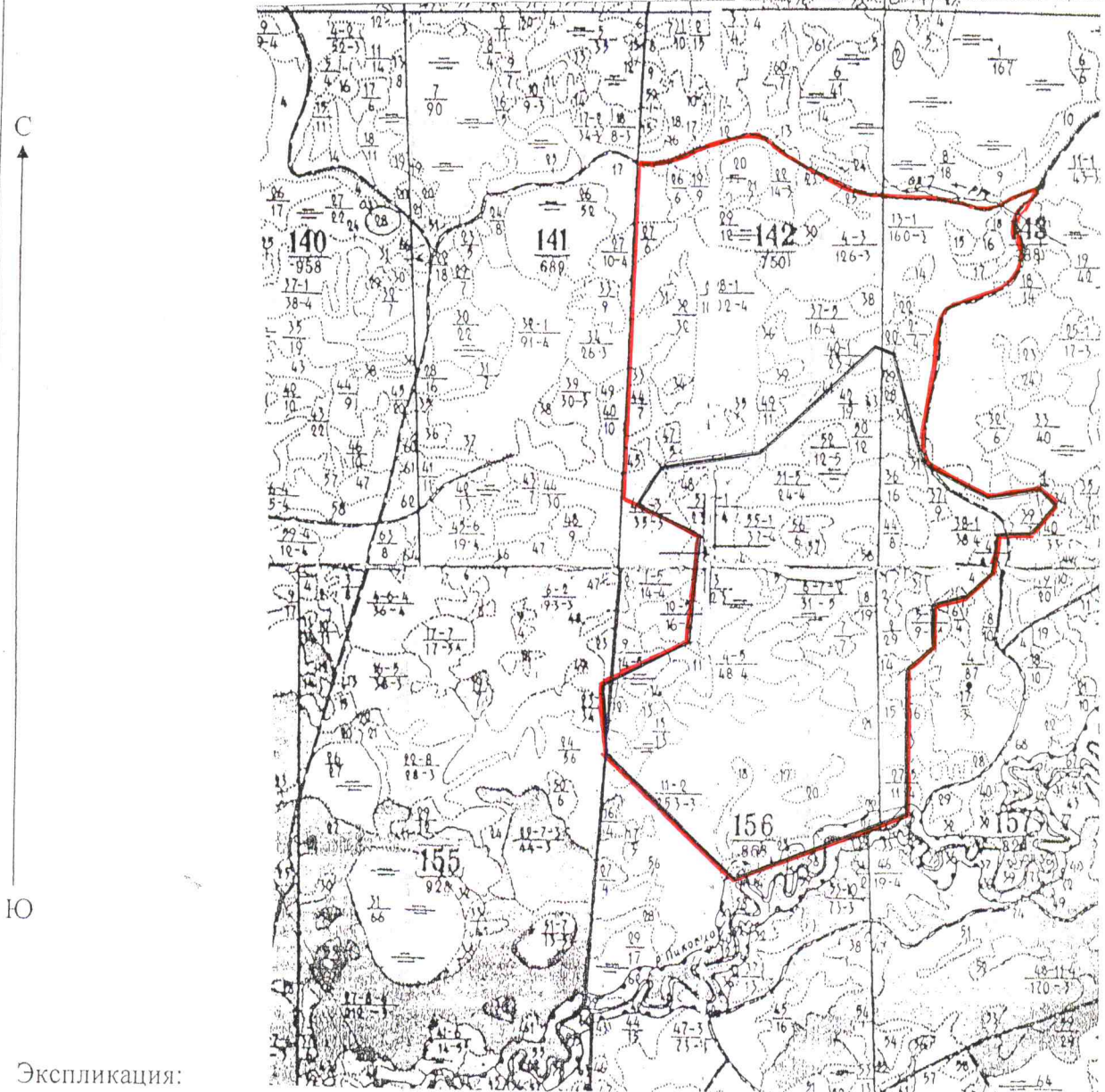
Ёлтыревское участковое лесничество, (урочище Пиковское).

участковое лесничество (в т.ч. лесничество, урочище по материалам лесоустройства по состоянию на 1 января 2007г)

квартал № 142, кв. № 143, кв. № 155, кв. № 156, кв. № 157.

Общая площадь: 631,0 га., том числе: лесная: 625,0 га.
нелесная: 6 га.

Масштаб: 1: 50 000



Экспликация:

Условные обозначения		
	Квартальный визир	Болото
	Границы выделов	Зимник
	Граница пожара	Прочие просеки
	Дорога	
	Река	
	Озеро	
Координаты лесного пожара		
58° 46' 06,2" СШ		
083° 02' 20,2" ВД		

Чертеж выполнил

(подпись)

(расшифровка подписи)

НВ: ПЛОТ :	СОСТАВ	: Я: В: Я: Э	Л: В	: В	: Д	: К	: Г: Б	: ТИП	: Т
СОБ: ШАДБ :	ПОДРОСТ	: Р: Ы: Р: Л	Е: О	: Ы	: И	: Л	: Р: О	:	:
КАЗ:	ПОДЛЕСОК	: У: СУ: Е	С: З	: С	: А	:	: Н	: ЛЕСА	: У
БЕЕ: В :	ПОКРОВ. ПОЧВА	: С: ОС: М	А: Р	: О	: М	: В	: В: И	:	:
РА:	РЕЛЬЕФ	: Т: А: Е	: А	: Т	: Е	: О	: О: Т	:	: М
А: ГА:	ОСОБЕННОСТИ ВЫДЕЛА	: А: Н	: С	: А	: Т	: З	: З: Е	:	:
:	:	: :	: Т	: Т	:	: Р	: Р	: Р: Т	:

1	14.0	6КЛХ2Е1П1Б	1	20	КЛХ	190	20	32	5	2	4	МШ
					Е	120	21	28				
					П	120	21	28				
					Б	95	21	24				

ХОЗЯЙСТВЕННАЯ КАТЕГОРИЯ: КЕДРОВЫЕ НАСАЖДЕНИЯ
 УРОЖАЙНОСТЬ КЕДРА 30 КГ/ГА СМОЛОПРОДУКТИВНОСТЬ 20 КГ/ГА

2	2.0	7Б3ОС+С+П	1	8	Б	15	8	8	2	1	3	МШ
		ЕД. К (160)			ОС	15	8	8				
		30 КБМ/ГА.			С	15						
					П	15						

БОЛОТО
 3 23.0 ВЕРХОВОЕ СФАГНОВОЕ ТОРФЯНОЯ СЛОЯ 10 ДЦ., ЗАРОСШЕЕ С

4	48.0	4КЛХ2С1Е1П2Б	1	21	КЛХ	190	20	32	5	2	4	МШ
					С	120	21	32				
					Е	120	21	28				
					П	120	21	28				
					Б	95	21	24				

ХОЗЯЙСТВЕННАЯ КАТЕГОРИЯ: КЕДРОВЫЕ НАСАЖДЕНИЯ
 УРОЖАЙНОСТЬ КЕДРА 30 КГ/ГА СМОЛОПРОДУКТИВНОСТЬ 20 КГ/ГА

5	5.0	6Б1ОС2С1К	1	3	Б	10	4	4	1	1	3	МШ
		ЕД. К (190)			ОС	10	4	4				
		30 КБМ/ГА.			С	10	2	2				
					К	10	2	2				

6	31.0	9С1К+Б	1	14	С	140	14	18	7	4	5	СФ
					К	160	15	20				
					Б	95						

7	7.0	6КЛХ1С1П2Б+Е	1	20	КЛХ	190	20	32	5	2	4	МШ
					С	120	21	32				
					П	120	21	28				
					Б	95	21	24				
					Е	120						

ХОЗЯЙСТВЕННАЯ КАТЕГОРИЯ: КЕДРОВЫЕ НАСАЖДЕНИЯ
 УРОЖАЙНОСТЬ КЕДРА 70 КГ/ГА СМОЛОПРОДУКТИВНОСТЬ 40 КГ/ГА

Д	К	Г	Б	ТИП	Т	П	ЗАП. СЫР	РАС	К	ЗАПАС НА ВЫДЕЛЕ	ХОЗЯЙСТВЕННЫЕ
И	Л	Р	О			О	ЛЕСА ДЕС.	КБМ	Л	В ДЕС. КБМ,	
А			Н	ЛЕСА	У	Л					
М	В	В	И			Н	НА: ОБЩ.	В Т	Т	СУ	РЕ-: ЕД.: ЗАХЛАМЛ
Е	О	О	Т		М	О	: НА	: Ч ПО	О	:ХО	: ДИН:
Т	З	З	Е			Т	: ГА: ВЫ-	: СОСТ:	В	:СТО:	: ДЕР: ОБЩ: ЛИК:
Р	Р	Р	Т			А	: ДЕЛ	: ПОР.	: Я	: :	: ВИДА:

32	5	2	4	МШ		4	18	252	152	1	ИСКЛ. РАСЧ. ПОЛЬЗ
28									50	1	
28									25	1	
24									25	2	

ЕНИЯ
ДУКТИВНОСТЬ 20 КГ/ГА

8	2	1	3	МШ		7	4	8	6	2	6	2
8									2			

* 10 ДЦ., ЗАРОСШЕЕ С НА 26 %

32	5	2	4	МШ		4	20	960	384	1	ИСКЛ. РАСЧ. ПОЛЬЗ
32									192	1	
28									96	1	
28									96	1	
24									192	2	

ЕНИЯ
ДУКТИВНОСТЬ 20 КГ/ГА

4	1	1	3	МШ		6	1	5	2	5	15	5
4									1			
2									1			
2									1			

18	7	4	5	СФ		5	10	310	279	1	
20									31	1	

32	5	2	4	МШ		4	18	126	75	1	ИСКЛ. РАСЧ. ПОЛЬЗ
32									13	1	
28									13	1	
24									25	2	

ЕНИЯ
ДУКТИВНОСТЬ 40 КГ/ГА

ВЕДОМОСТЬ ПЕРЕЧЕТА ДЕРЕВЬЕВ

Порода: Кедр Кв. 156 Выд. 4

Разряд высот 6

Ступени толщины, см	Количество деревьев по категориям состояния, шт.															Всего деревьев по ступеням толщины						
	I	II	III	IV		V		VI			ветровал, бурелом			аварийные деревья			Всего деревье в по ступеня м толщин	в т.ч. подлеж ат рубке, шт.	в т.ч. подлежа т рубке, %			
			НЗ	З	НЗ	З	НЗ	З	О	НЗ	З	О	НЗ	З	О	НЗ				З	О	
8																			0	0	#ДЕЛ'0'	
12																				0	0	#ДЕЛ'0'
16				30		17		4											51	51	100,0	
20				34		29		5											68	68	100,0	
24				42		21		6											69	69	100,0	
28				40		12		8											60	60	100,0	
32				73		20		11											104	104	100,0	
36				24		11		9											44	44	100,0	
40				11		6		4											21	21	100,0	
44				3		1		1											5	5	100,0	
48				1															1	1	100,0	
52				1				2											3	3	100,0	
56																			0	0	#ДЕЛ'0'	
60																			0	0	#ДЕЛ'0'	
64																			0	0	#ДЕЛ'0'	
68																			0	0	#ДЕЛ'0'	
Итого, шт	0	0	0	259	0	117	0	50	0	0	0	0	0					426	426	100,0		
Итого, %	0,0	0,0	0,0	60,8	0,0	27,5	0,0	11,7	0,0	0,0	0,0	0,0	0,0					шт.	шт.	%		
Итого, м ³	0,0	0,0	0,0	152,8	0,0	59,9	0,0	36,6	0,0	0,0	0,0	0,0	0,0					249,2	249,2	100,0		
Итого, %	0,0	0,0	0,0	61,3	0,0	24,0	0,0	14,7	0,0	0,0	0,0	0,0	0,0					м ³	м ³	%		

ВЕДОМОСТЬ ПЕРЕЧЕТА ДЕРЕВЬЕВ

Порода: Ель Кв. 156 Выд. 4

Разряд высот 4

Ступени толщины, см	Количество деревьев по категориям состояния, шт.															Всего деревьев по ступеням толщины					
	I	II	III	IV		V		VI			ветровал, бурелом			аварийные деревья			Всего деревье в по ступеня м толщин	в т.ч. подлеж ат рубке, шт.	в т.ч. подлежа т рубке, %		
			НЗ	З	НЗ	З	НЗ	З	О	НЗ	З	О	НЗ	З	О	НЗ				З	О
8																			0	0	#ДЕЛ'0'
12																			0	0	#ДЕЛ'0'
16				12		24		7											43	43	100,0
20				20		14		6											40	40	100,0
24				7		4		2											13	13	100,0
28				1		3													4	4	100,0
32																			0	0	#ДЕЛ'0'
36																			0	0	#ДЕЛ'0'
40																			0	0	#ДЕЛ'0'
44																			0	0	#ДЕЛ'0'
48																			0	0	#ДЕЛ'0'
52																			0	0	#ДЕЛ'0'
56																			0	0	#ДЕЛ'0'
60																			0	0	#ДЕЛ'0'
64																			0	0	#ДЕЛ'0'
Итого, шт	0	0	0	40	0	45	0	15	0	0	0	0	0					100	100	100,0	
Итого, %	0,0	0,0	0,0	40,0	0,0	45,0	0,0	15,0	0,0	0,0	0,0	0,0	0,0					шт.	шт.	%	
Итого, м ³	0,0	0,0	0,0	10,6	0,0	10,6	0,0	3,4	0,0	0,0	0,0	0,0	0,0					24,6	24,6	100,0	
Итого, %	0,0	0,0	0,0	43,0	0,0	43,1	0,0	13,9	0,0	0,0	0,0	0,0	0,0					м ³	м ³	%	

ВЕДОМОСТЬ ПЕРЕЧЕТА ДЕРЕВЬЕВ ОБЩАЯ ПО ВСЕМ ПОРОДАМ


Кв. 156 Выд. 4

Порода:	Количество деревьев по категориям состояния, шт.												Всего деревьев по ступеням толщины		
	I	II	III	IV	V		VI		ветровал, бурелом		Всего деревьев по ступеням толщины, шт.	в т.ч. подлежат рубке, шт.	в т.ч. подлежат рубке, %		
Ступени толщины, см															
	ИЗ	ИЗ	ИЗ	ИЗ	ИЗ	ИЗ	ИЗ	ИЗ	ИЗ	ИЗ	ИЗ	ИЗ	ИЗ	ИЗ	
Итого, шт	0	0	6	340	0	175	0	70	0	0	0	591	585	99,0	
Итого, %	0	0,0	1,0	57,5	0,0	29,6	0,0	11,8	0,0	0,0	0,0	305,6	302,4	98,95	
Итого, м ³	0,0	0,0	3,2	181,33	0,0	78,1	0,0	42,95	0,0	0,0	0,0	305,6	302,4	98,95	
Итого, %	0,0	0,0	1,1	59,3	0,0	25,6	0,0	14,1	0,0	0,0	0,0	305,6	302,4	98,95	

ЛИСТОК СИГНАЛИЗАЦИИ
о выявлении поврежденных насаждений насекомыми, болезнями
и другими неблагоприятными факторами

1. Место выявления повреждений Колпашевское лесничество
Ёлтыревское участковое лесничество, урочище Пиковское, квартал № 156, выдел 4
(урочище, лесничество, лесопарк, квартал, выдел, координаты, другое)
2. Что обнаружено насаждение пройдено пожаром 2016 года, деревья имеют повреждения огнем
корневых лап, ожег корневой шейки, ожег стволов по окружности ствола. Часть деревьев имеют
желтую окраску хвои и представляют собой свежий сухостой.
(ветровал, бурелом, горельник, объедание, свежий сухостой, пожелтение хвои или листвы, наличие большого количества личинок на деревьях, другое и т.п.)
3. Повреждена древесная порода Кедр, Ель, Сосна
4. Примерная площадь повреждения 48,0 га.
5. Сообщил (должность, Ф.И.О.) Мельников Валерий Николаевич: участковый
лесничий Ёлтыревского уч. лесничества
6. Контактный телефон (адрес) (838-254) 5-29-71

Подпись _____



3.09 2017 года

УТВЕРЖДАЮ:

Должность: Начальник отдела лесного хозяйства
и государственного лесного реестра

Ф.И.О. Атрашенко В.А.

М.П.

(подпись)



Акт № 15
несоответствия данных государственного лесного реестра
натурному обследованию

г. Колпашево

27.09 2017 года

Барабаш Николай Николаевич помощник главного лесничего Колпашевского лесничества-
филиала ОГКУ «Томсклес»;

Мельников Валерий Николаевич участковый лесничий Ёлтыревского участкового
лесничества Колпашевского лесничества-филиала ОГКУ «Томсклес»;

Ретунских Андрей Борисович участковый лесничий Колпашевского участкового лесничества
Колпашевского лесничества-филиала ОГКУ «Томсклес»

(Ф.И.О., должности и наименования организаций лиц, проводивших обследование)

провели натурное обследование лесного участка, в целях: проверки точности таксации
выделов при лесоустройстве, намечаемых к отводу для проведения санитарной рубки в
Колпашевском лесничестве, Ёлтыревском участковом лесничестве урочище «Пиковское» в
квартале 156, выдел 4

При обследовании уточнены данные лесного реестра и установлено:

1. Участок расположен в лесах Колпашевского лесничества, Ёлтыревского участкового
лесничества, урочище «Пиковское»,
в кварталах № 156 выделах 4

Субъект Российской Федерации Томская область

Муниципальный район Колпашевский

1. Подразделение лесов по целевому назначению эксплуатационные

2. Категория защитных лесов -

3. Общая площадь участка 48,0 га,

в том числе:

лесных земель 48,0 га,

из них: покрытых лесной растительностью 48,0 га

не покрытых лесом - га

в том числе несомкнувшихся лесных культур - га

нелесных земель - га

из них: пашни - га

сенокосов - га

пастбищ - га

вод - га

прочих земель - га.

4. Таксационное описание по материалам государственного лесного реестра:

Наименование лесничества	№ квартала	№ выдела	Площадь, га	Состав насаждения	Класс возраста ---- возраст, лет	Бонитет	Полнота	Общий запас древесины, куб. м
Колпашевское, Ёлтыревское участковое, урочище «Пиковское»	156	4	48,0	4КЛХ2С 1Е 1П2Б	5 / 190	4	0,4	9600
Итого			48,0					9600

5. Таксационное описание по результатам обследования:

Наименование лесничества	№ квартала	№ выдела	Площадь, га	Состав насаждения	Класс возраста ---- возраст, лет	Бонитет	Полнота	Общий запас древесины, куб. м
Колпашевское, Ёлтыревское участковое, урочище «Пиковское»	156	4	48,0	8КЛХ1Е 1С+Б	6 / 216	4	0,3	6240
Итого			48,0					6240

6. Участок не имеет особо защитное значение, выражающееся в следующем: _____

7. Лесохозяйственные особенности участка устойчивый низовой пожар 2016 года высокой интенсивности

8. При составлении акта сделаны следующие замечания и предложения _____

Лица, проводившие обследование:

Барабаш Н.Н. _____
(Ф.И.О., подпись)

Мельников В.Н. _____
(Ф.И.О., подпись)

Ретунских А.Б. _____

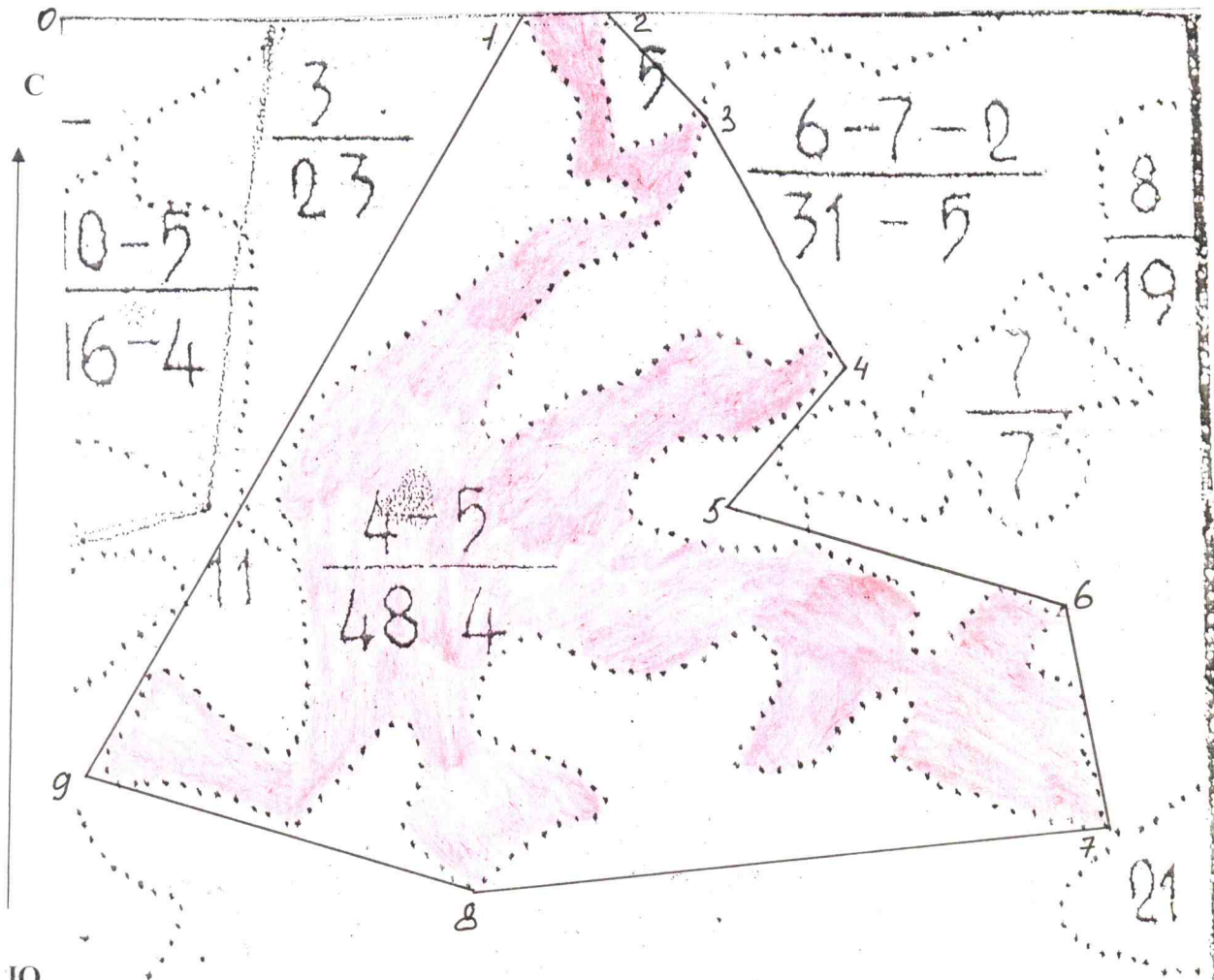
Неотъемлемой частью настоящего акта является чертёж лесного участка

Чертёж лесного участка

Местоположение лесного участка Томская область, Колпашевский район, Колпашевское
лесничество, Ёлтыревское участковое лесничество, урочище «Пиковское»,
квартал № 156 , выдел № 4

Площадь участка 48.0 га

Масштаб **1: 10000**



Ю

Данные инструментальной съёмки границ участка:

№ точек	Румбы линий	Длина линий, м	№ точек	Румбы линий	Длина линий, м
0-1	В:90	950	5-6	ЮВ:76	470
1-2	В:90	130	6-7	ЮВ:11	325
2-3	ЮВ:48	183	7-8	ЮЗ:86	875
3-4	ЮВ:29	404	8-9	СЗ:76	535
4-5	ЮЗ:35	262	9-1	СВ:28	1200

Подписи:

Лица, проводившие обследование

Участковый лесничий

(должность, подпись, печать, Ф.И.О.)

Ретунских А.Б.

Участковый лесничий

(должность, подпись, печать, Ф.И.О.)

Мельников В.Н.

Помощник главного лесничего

(должность, подпись, печать, Ф.И.О.)

Барабаш Н.Н.

