

УТВЕРЖДАЮ:

Должность Начальник департамента

лесного хозяйства Томской области

Ф.И.О. Малькевич М.В.

Дата 02.11.2017

Акт

лесопатологического обследования № 14/2017

лесных насаждений Колпашевского лесничества (лесопарка)

Томской области

(субъект Российской Федерации)

Способ лесопатологического обследования: 1. Визуальный

2. Инструментальный

Место проведения

Участковое лесничество	Урочище (дача)	Квартал (кварталы)	Выдел (выделы)	Площадь, га
Ёлгыревское	Пиковское	143	17	3,0
-	-	-	-	-
-	-	-	-	-
-	-	-	-	-

Лесопатологическое обследование проведено на общей площади 3,0 га.

1. Визуальное лесопатологическое обследование.*

Наземное

Дистанционное

1.1. На площади _____ га фактическая таксационная характеристика лесного насаждения соответствует (не соответствует) таксационному описанию (нужное подчеркнуть). Причины несоответствия _____

Список участков с выявленными несоответствиями приведен в приложении 1 к настоящему Акту.

1.2. Лесные насаждения с нарушенной и утраченной устойчивостью выявлены на площади _____ га:

Участковое лесничество	Урочище (дача)	Площадь, га		Причина ослабления (гибели)
		с нарушенной устойчивостью	с утраченной устойчивостью	
-	-	-	-	-
-	-	-	-	-
Итого	-	-	-	-

Состояние обследованных лесных насаждений приведено в приложениях 1.1 – 1.4 к Акту в зависимости от метода проведения ЛПО.

1.3. В обследованных лесных участках прогнозируется:

Прогноз	Площадь, га
Ослабление лесных насаждений	-
Усыхание лесных насаждений различной степени	-
Развитие очагов вредных организмов	-

1.4. Обнаружено загрязнение лесного участка отходами и выбросами: **промышленными**
бытовыми

Вид загрязнения	Размеры загрязнения			Объем, кубм	Площадь загрязнения, га
	длина, м	ширина, м	высота, м		
-	-	-	-	-	-
-	-	-	-	-	-

ЗАКЛЮЧЕНИЕ

Оценка текущего санитарного и лесопатологического состояния лесных насаждений, назначенные профилактические мероприятия по защите лесов, агитационные мероприятия:

Исполнитель работ по проведению лесопатологического обследования:

Ф.И.О. _____ Мельников В.Н. _____ Подпись _____

<*> Раздел включается в акт, в случае проведения лесопатологического обследования визуальным способом.

2. Инструментальное обследование лесного участка.*

2.1. Фактическая таксационная характеристика лесного насаждения соответствует (не соответствует) (нужное подчеркнуть) таксационному описанию. Причины несоответствия: в связи с давностью лесоустройства (1991 года).

Ведомость лесных участков с выявленными несоответствиями таксационным описаниям приведена в приложении 1 к Акту.

2.2. Состояние насаждений: с нарушенной устойчивостью
с утраченной устойчивостью

причины повреждения: устойчивый низовой пожар 1-3 летней давности высокой интенсивности (код 865)

Заселено (отработано) стволовыми вредителями:

Вид вредителя	Порода	Встречаемость (% заселённых деревьев)	Степень заселения лесного насаждения (слабая, средняя, сильная)
-	-	-	-

Повреждено огнём:

Вид пожара	Порода	Состояние корневых лап		Состояние корневой шейки		Подсушивание луба	
		процент повреждённых огнём корней	процент деревьев с данным повреждением	ожог корневой шейки по окружности (1/4; 2/4; 3/4; более 3/4)	процент деревьев с данным повреждением	по окружности (1/4; 2/4; 3/4; более 3/4)	процент деревьев с данным повреждением
Низовой устойчивый, сильной интенсивности	К	95	97,5	-	-	-	-
	Е	-	-	2/4	-	-	-
		-	-	более 3/4	100	-	-
	П	-	-	2/4	-	-	-
-		-	более 3/4	96,2	-	-	

Поражено болезнями:

Вид болезни	Порода	Встречаемость (% поражённых деревьев)	Степень поражения лесного насаждения (слабая, средняя, сильная)
-	-	-	-

2.3. Выборке подлежит 100 % деревьев,

в том числе:

ослабленных - %
 сильно ослабленных - % (причины назначения) - ;
 усыхающих 72,6 % (причины назначения) устойчивый низовой пожар 1-3 летней давности высокой интенсивности (код 865) ;

свежего сухостоя 24,3 %,
 в том числе: свежего ветровала - %;
 свежего бурелома - %;
 старого ветровала - %;
 в том числе: старого бурелома - %;
 старого сухостоя 3,1 %;
 аварийных - %.

2.4. Полнота лесного насаждения после уборки деревьев, подлежащих рубке, составит 0,0.
Критическая полнота для данной категории лесных насаждений составляет -.

ЗАКЛЮЧЕНИЕ

С целью предотвращения негативных процессов или снижения ущерба от их воздействия назначено:

Участковое лесничество	Урочище (дача)	Квартал	Выдел	Площадь выдела, га	Вид мероприятия	Площадь мероприятия, га	Порода	Запас на выдел, куб. м	Крайние сроки проведения
Ёлтыревское	Пиковское	143	17	3,0	ССР	3,0	Кедр, Ель, Пихта	354	2017-2018 гг.

Ведомость перечета деревьев, назначенных в рубку, и абрис лесного участка прилагаются (приложение 2 и 3 к Акту).

Меры по обеспечению возобновления: посадка лесных культур

Мероприятия, необходимые для предупреждения повреждения или поражения смежных насаждений:

Согласно п. 41 Правил осуществления мероприятий по предупреждению распространения вредных организмов, утверждённых приказом Минприроды России № 470 «Об утверждении правил осуществления мероприятий по предупреждению распространения вредных организмов», п. 9 Видов лесосечных работ, порядка и последовательности их проведения, утверждённых приказом Минприроды России № 367 «Об утверждении видов лесосечных работ, порядка и последовательности их проведения, формы технологической карты лесосечных работ, формы акта осмотра лесосеки и порядка осмотра лесосеки», очистка мест рубок от порубочных остатков должна проводиться одновременно с рубкой лесных насаждений и трелёвкой древесины, очистка производится путём сжигания порубочных остатков, если такие порубочные остатки не вывозятся в места их дальнейшей переработки. В смежных с подвергающимися сплошным рубкам насаждениях осуществлять лесопатологический мониторинг и при необходимости в них производить выборку больных и свежезаселённых стволовыми вредителями деревьев, а также очистку от захламлинности.

Сведения для расчёта степени повреждения:

год образования старого сухостоя 2009-2010 ;

основная причина повреждения древесины устойчивый низовой пожар 1-3 летней давности высокой интенсивности (код 865)

Дата проведения обследований 4.09.2017

Исполнитель работ по проведению лесопатологического обследования:

Ф.И.О. Мельников В.Н. Подпись 

<*> Раздел включается в акт в случае проведения лесопатологического обследования аварийных деревьев инструментальным способом.

Ведомость
лесных участков с выявленными несоответствиями
таксационным описаниям

1. Источник данных	2. Год проведения лесорейтинга	3. Номер квартала	4. Номер выдела	5. Площадь выдела, га	6. Целевое назначение лесов	7. Категория защитных лесов	8. Номер лесопатологического выдела	9. Площадь лесопатологического выдела, га	Таксационная характеристика										Заложено пробных площадей			
									10. состав	11. порода	12. возраст, лет	13. средняя высота, м	14. средний диаметр, см	15. тип леса	16. тип условий место произрастания	17. полнота	18. бонитет	19. запас, куб. м/га	20. количество, шт.	21. общая площадь, га		
ТО	1991	143	17	30	Эксплуатационные	-	-	-	6	К	190	22	32	Мш	тип условий место произрастания	0,5	4	118	1	3,0		
Ф		143	17	3,0	Эксплуатационные	-	1	3,0	6	К	216	22	27									
									2	Е	150	22	30									
									1	П	150	22	30									
									1	Б	90	22	28									
									2	Е	176	19	24	Мш								
									2	П	146	19	23									
									+	Б	116											

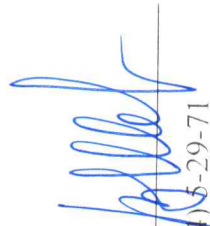
Примечание:

ТО - таксационные описания

Ф - фактическая характеристика лесного насаждения

ФИО: Мельников В.Н.

Подпись



Дата составления документа: 09.09.2017 года

Телефон: 8(38-254)5-29-71

Приложение 1.2
к акту лесопатологического обследования

Результаты проведения лесопатологического обследования
в лесных насаждениях, поврежденных вредителями леса
(хвое-листогрызущими) за сентябрь 2017 г.
(месяц)

Субъект Российской Федерации Томская область Лесничество (лесопарк) Колпашевское
Участковое лесничество Елтыревское Урочище (лесная дача) Пиковское

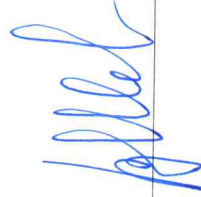
1.	2.	3.	4.	5.	6.	7.	Таксационная характеристика лесного насаждения								17.	Распределение деревьев по степени объедания кроны, % от числа стволов				23.	Назначенные мероприятия					
							8.	9.	10.	11.	12.	13.	14.	15.		16.	18.	19.	20.		21.	22.	24.	25.	26.	
номер квартала	номер выдела	площадь выдела, га	целевое назначение лесов	категория защитных лесов	номер лесопатологического выдела	площадь лесопатологического выдела, га	состав	попорода	возраст	средняя высота, м	средний диаметр, см	тип леса	полнота	бонитет	запас, куб. м/га	вид вредителя	доля поврежденных деревьев, % от количества	до 25	26 - 49	50 - 75	более 75	фаза развития вредителя	вид	площадь, га	сроки проведения	
-	-	-	-	-	-	-	-	-	-	-	-	-	-	-	-	-	-	-	-	-	-	-	-	-	-	-
1.																		19.	20.	21.	22.	23.	24.	25.	26.	

Показатели, не соответствующие таксационному описанию отмечаются "*".

Исполнитель работ по проведению лесопатологического обследования:

ФИО: Мельников В.Н.

Подпись



Дата составления документа 09 2017 года

Телефон: 8(38-254) 5-29-71

Приложение 1.3

к акту лесопатологического обследования

Результаты проведения лесопатологического обследования
лесных насаждений с использованием авиационных средств

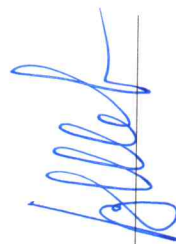
Субъект Российской Федерации Томская область Лесничество (лесопарк) Колпашевское
 Участковое лесничество Ёлтыревское Урочище (лесная дача) Пиковское
 Государственный и регистрационный знаки летательного аппарата _____
 Изготовитель, тип летательного аппарата _____
 Серийный идентификационный номер воздушного судна _____
 Дата вылета _____ Местное время вылета _____ Пункт вылета _____
 Время полета _____

1.	2.	3.	4.	5.	6.	Доля усыхающих и погибших деревьев, %								Степень повреждения полога, %		17.	18.	Назначенные мероприятия			
						7.	8.	9.	10.	11.	12.	13.	14.	15.	16.			19.	20.	21.	
						усыхающие	свежий сухостой	старый сухостой	свежий ветровал	старый ветровал	свежий бурелом	старый бурелом	аварийные деревья	дефляция	деформация			вид	площадь, га	сроки проведения	
						-	-	-	-	-	-	-	-	-	-	-	-	-	-	-	-

Исполнитель работ по проведению лесопатологического обследования:

ФИО: Мельников В.Н.

Подпись



Дата составления документа: 4.09 2017 года

Телефон: 8(38-254) 5-29-71

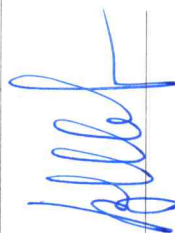
Приложение 1.4
к акту лесопатологического обследования

Результаты проведения лесопатологического обследования
лесных насаждений с использованием данных дистанционного
зондирования Земли (авиационных и космических снимков)
Субъект Российской Федерации Томская область Лесничество (лесопарк) Колпашевское
Участковое лесничество Елтыревское Урочище (лесная дача) Пиковское

1.	2.	3.	4.	5.	Краткая таксационная характеристика лесных насаждений по данным лесоустройства								Краткая характеристика материалов дистанционного зондирования Земли						20.	Назначенные мероприятия			
					6.	7.	8.	9.	10.	11.	12.	13.	14.	15.	16.	17.	18.	19.		21.	22.	23.	
Номер лесного квартала	Номер лесотаксационного выдела	Площадь лесотаксационного выдела, га	Номер лесопатологического выдела	Площадь лесопатологического выдела, га	породный состав	средний возраст	средняя высота, м	средний диаметр, см	тип леса/тип лесорастительных условий	относительная полнота	бонитет	общий запас древесины, куб.м/га	Тип и наименование летательного аппарата	Наименование съемочной аппаратуры	Режим съемки (панораматический/мультиспектральный/красный/БИК/ИК)	Пространственное разрешение (для каждого режима), м	Дата съемки (дд.мм.гггг)	Дата дешифрирования (дд.мм.гггг)	Предполагаемая причина повреждения	вид	площадь, га	сроки проведения (мм.гггг)	
-	-	-	-	-	-	-	-	-	-	-	-	-	-	-	-	-	-	-	-	-	-	-	-

Исполнитель работ по проведению лесопатологического обследования:

ФИО: Мельников В.Н.


Подпись

Дата составления документа: 09.09.2017 года

Телефон: 8(38-254) 5-29-71

Ведомость перечета деревьев назначенных в рубку
ВРЕМЕННАЯ ПРОБНАЯ ПЛОЩАДЬ № 1

Субъект Российской Федерации Томская область

Лесничество (лесопарк) Колпашевское, Участковое лесничество Ёлтыревское (урочище Пиковское) Квартал 143 Выдел 17 Площадь 3,0 га

Номер очага вредных организмов - Размер пробной площади 3,0 га

Таксационная характеристика:

Состав 6Клх 2Е2П+Б Возраст 216 Бонитет 4 Тип леса Мш

Полнота 0,3 Запас на га 118 Возобновление -

Время и причина ослабления насаждения Устойчивый низовой пожар 1-3 летней давности высокой интенсивности.

Тип очага: эпизодический, хронический (подчеркнуть)

Фаза развития очага: начальная, нарастания численности, собственно вспышка, кризис (подчеркнуть)

Состояние насаждения, намечаемые мероприятия: Состояние насаждения неудовлетворительное, в данном насаждении рекомендуется провести сплошную санитарную рубку.

Исполнитель работ по проведению лесопатологического обследования:

ФИО: Мельников В.Н.

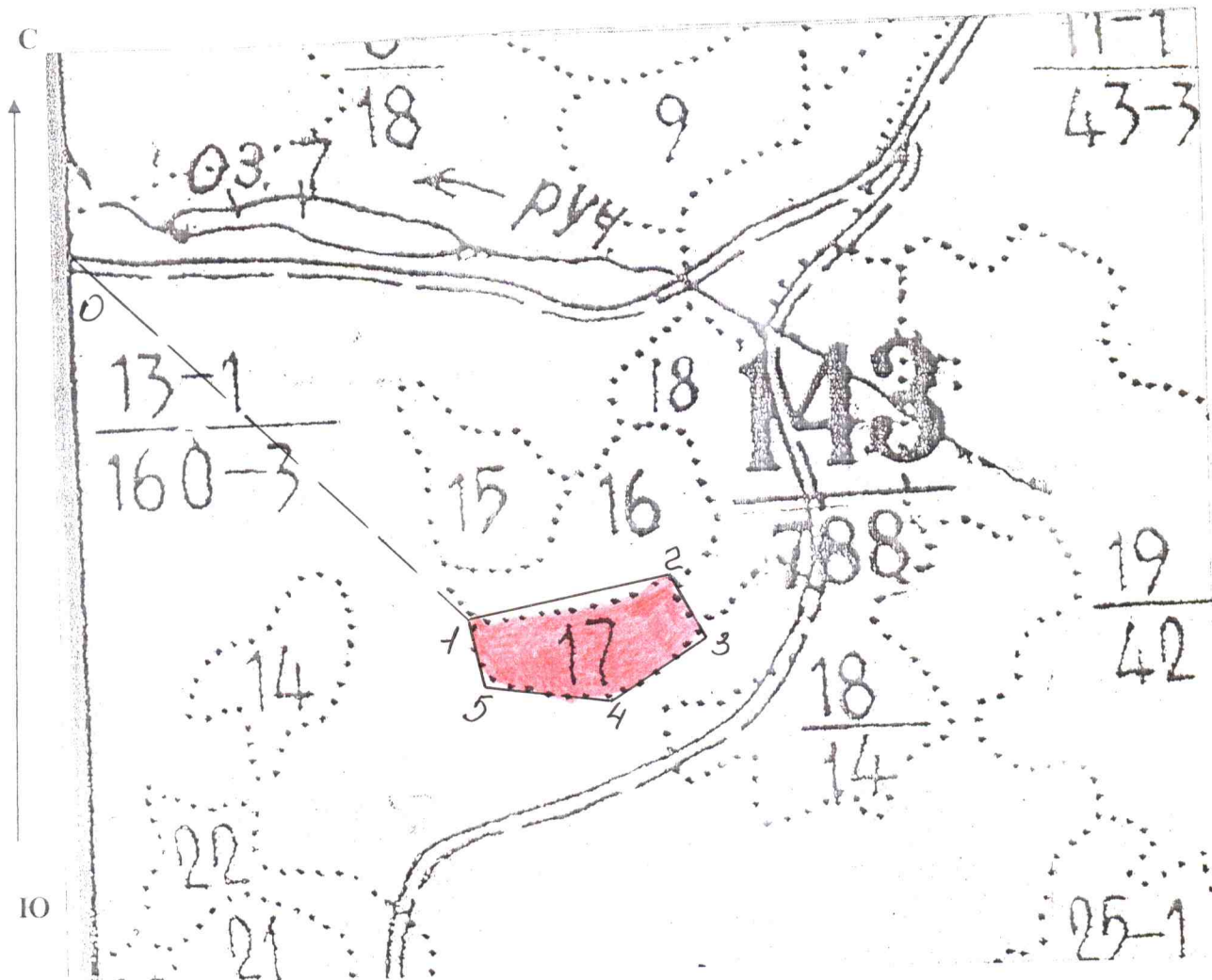
Подпись 

Дата составления документа: 4.09 2017 года

Телефон: 8(38-254) 5-29-71

Абрис участка



М 1:10000



№ выдела	Ленты (круговой площадки) перечета				
	№ ленты (площадки)	длина, м	ширина, м	радиус, м	площадь, га
17					3,0

Номера точек	Координаты	Румбы линий, °	Длина, м
0-1		ЮВ:44	775
1-2		СВ:79	321
2-3		ЮВ:30	82
3-4		ЮЗ:51	155
4-5		СЗ:81	178
5-1		СЗ:37	100

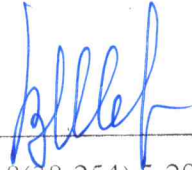
Условные обозначения:

-  лента перечёта
-  лесопатологический выдел

Исполнитель работ по проведению лесопатологического исследования:

ФИО: Мельников В.Н.

Дата составления документа: 4.09 2017 года

Подпись 

Телефон: 8(38-254) 5-29-71

ПЕРЕЧЕТНАЯ ВЕДОМОСТЬ
АВАРИЙНЫХ ДЕРЕВЬЕВ, НАЗНАЧЕННЫХ В РУБКУ

№ дерева	Координаты	Порода	Высота, м	Диаметр, см	Запас, куб. м	Структурные изъяны, характеризующие аварийность дерева	Мероприятие	Сроки проведения мероприятия
1.	2.	3.	4.	5.	6.	7.	8.	9.
-	-	-	-	-	-	-	-	-
-	-	-	-	-	-	-	-	-
-	-	-	-	-	-	-	-	-
-	-	-	-	-	-	-	-	-
-	-	-	-	-	-	-	-	-

Исполнитель работ по проведению лесопатологического обследования:

ФИО: Мельников В.Н.

Подпись 

Дата составления документа: 4.09 2017 года

Телефон: 8(38-254) 5-29-71

* Раздел включается в акт, в случае проведения лесопатологического обследования визуальным способом.

* Раздел включается в акт в случае проведения лесопатологического обследования инструментальным способом.

А К Т № 14 (9)
о лесном пожаре

2016 года « 09 » августа настоящий акт составил Помощник главного лесничего Колпашевского лесничества Барабаш Николай Николаевич
(должность, фамилия, имя и отчество составителя акта)¹

г. Колпашево, ул. Обская, 19^а, Контора лесничества
(место составления акта)

о нижеследующем:

1. « 20 » июля 2016 года « 14 » часов « 40 » минут был обнаружен лесной пожар в кварталах № 142, № 143 Ёлтыревского участкового лесничества, урочище «Пиковское» Колпашевского лесничества

(указать, где был обнаружен пожар – квартал, урочище, расстояние от ближайшего населенного пункта (какого) или от дороги, реки (название), на лесосеки или месте работы предприятия, организации (какой))
33° 8,1 км от н.п. п. Дальнее, Привязка 58° 46' – СШ, 83° 02' – ВД. Земли лесного фонда.

2. Пожар обнаружен при авиа патрулирование

(указать – с пожарной вышки, находящейся в ... квартале, ст. летчик-наблюдатель Беляев В.Г. по сообщению из РДС Томской обл. с патрульного самолета или вертолета и какого оперативного отделения. Если пожар был обнаружен работником лесной охраны,

временным пожарным сторожем или посторонним лицом, указать должность, фамилию, имя, отчество, место жительства)

3. Площадь пожара в момент обнаружения 180,0 га.

(указать площадь пожара в га на основании донесения от

патрульной авиации или сообщения лица, обнаружившего пожар)

4. Сообщение (донесение патрульной авиации) получено « 20 » июля 2016 года « 14 » часов « 40 » минут. и.о.нач. Колпашевского а/отделения Колотовкин Сергеем

(указать, дату и время получения сообщения или донесения о пожаре и кем оно получено:

Борисовичем

лесничеством (каким), территориальным отделом организации, предприятия)

5. На месте возникновения пожара обнаружено, дерево

(указать, что обнаружено: остатки костра, сельхозпала и т. д.,

расколотое молнией в последствии сгоревшее

что может способствовать установлению причин и виновника лесного пожара)

6. Причина возникновения пожара гроза

(указать установленную или предполагаемую причину пожара.

Если имело место нарушение правил пожарной безопасности – время совершения нарушения и в чем оно выразилось

(наименование правил, кем они утверждены, какой пункт нарушен)

7. Виновник возникновения пожара:

Фамилии, имена и отчества, год рождения _____ -

место жительства _____ -

(подробный адрес, адрес прописки)

место работы, учебы, занимаемые должности _____ -

(наименование документов, удостоверяющих личность виновников возникновения пожара, их номера, кем и когда выданы)

¹ При составлении протокола представителем общественной организации или органа общественной самодеятельности указывается ее полное наименование, местонахождение, должность, фамилия, имя и отчество составителя протокола.

в тех случаях, когда виновники на месте пожара не были обнаружены, указываются данные, необходимые для расследования в целях выявления виновников, в том числе показания имеющихся свидетелей _____

8. Тушение пожара начато « 20 » июля 2016 года « 14 » часов « 50 » минут.

9. Пожаром охвачена площадь в гектарах:

Вид лесного пожара и его интенсивность	Насаждений средневозрастных, припевающих, спелых и перестойных			Культур	Молодняков естественного происхождения	Горельников прошлых лет	Редин и непокрытых лесом площадей	Итого лесной площади	Нелесной площади
	Преобладающая порода	Площадь, пройденная пожаром							
		всего	в т.ч. насаждений, из которых возможна реализация древесины						
1	2	3	4	5	6	7	8	9	10
Низовой беглый									
слабая		-	-					-	-
средняя		-	-	-	-	-	-	-	-
сильная		-	-					-	-
Низовой устойчивый									
слабая		-	-	-	-	-	-	-	-
средняя		-	-	-	-	-	-	-	-
сильная	К	246,0	246,0	-	342,0	-	-	588,0	6,0
Почвенный (почвенно торфяной)									
слабая		-	-	-	-	-	-	-	-
средняя		-	-	-	-	-	-	-	-
сильная		-	-	-	-	-	-	-	-
Верховой									
слабая		-	-	-	-	-	-	-	-
средняя		-	-	-	-	-	-	-	-
сильная	К	-	-	-	37	-	-	37	-
Итого:		246,0	246,0	-	379	-	-	625,0	6,0

(Заполняется на основе таксационных материалов по данным натурного обследования наземным или аэровизуальным методом)

10. Пожар ликвидирован « 27 » июля 2016 года « 08 » часов « 00 » минут.

работниками группой АПС Парабельского, Зырянского и Белоярского авиаотделения 32 человек, местного населения 15 человек, МЧС 41 человек, добровольная пожарная команда 5 человек, лесной охраны 1 человек, 2 человека, ТТ-4, вездеход ИП "Алиулин Ю.В."

(указать, кем: сотрудниками территориальных отделов организаций, предприятий, парашютно-пожарной, авиапожарной командой, командой пожарно-химической станции, привлеченными рабочими, других предприятий, населением и т.д.)

11. На тушении пожара отработано:

а) человека – дней 497,26

б) автомашиносмен ЗИЛ 130-4м/с, ГАЗ 71-5м/с

в) тракторосмен ТТ4- 5м/с

г) ВСУ -

д) Штиль 260-56м/ч

е) _____

12. Применяющиеся способы и средства по тушению пожара (захлестывание, окопка,

Заливание водой из РЛО, прокладка мин.полосы лопатами и трактором ТТ - 4, засыпка грунтом из прикопок, распиловка валежии бензопилами, валка сухостоя, отжиг, отаптывание болот вездеходом заливание водой из лесных огнетушителей, пожарных автоцистерн, с помощью мотопомп, при помощи химикатов и т.п.)

13. Принятые меры к окарауливанию пожара 32ч. АПС Белоярского авиаотделения

14. Ответственное лицо за окарауливание инстр. ППГ Князев Игорь Александрович

(должность, место работы, фамилия, имя и отчество)

15. Потери в результате пожара:

а) древесины на корню 4650 м³, на сумму 338855,0 руб.

б) заготовленной лесопродукции - м³, на сумму - руб.

в) зданий, сооружений, машин, оборудования и другого имущества (указать наименование, количество и стоимость) -

г) стоимость работ по очистке территории - (на всей площади гослесфонда, пройденной пожаром)

д) стоимость лесовосстановительных работ погибло молодняков 379,0 га, ущерб 1088945,00 рублей

(на площадях культур и молодняков естественного происхождения)

е) стоимость работ по тушению пожара 1711204,52рублей

ж) общая сумма ущерба 1427800,00 рублей

16. Должность, фамилия, имя и отчество лица, руководившего тушением пожара Инстр. ППГ Князев Игорь Александрович

17. К акту прилагается:

а) схематический чертёж пожарища;

б) расчеты и обоснования размеров ущерба от потерь древесины на корню, уничтожения огнем культур, молодняков, от потерь готовой продукции, стоимости работ по очистке территории, расходов на тушение пожаров и пр.;

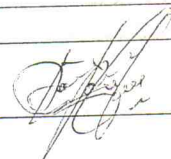
в) докладная записка руководителя тушения пожара об условиях (класса пожарной опасности по условиям погоды, силе и направлении ветра, лесогидрологических особенностях и рельефе местности) распространения (развития) пожара и о ходе его тушения, применявшихся тактических приемах, способах и технических средствах, распределении имевшихся сил и средств по периферии пожара, сроках и количестве привлеченных дополнительно сил и средств и их использовании;

г) _____

д) _____

Объяснение лица, по вине которого произошел пожар _____

Подпись составителя акта



Подпись лица по вине которого произошел пожар ¹

¹ В случае отказа лица, по вине которого произошел пожар, от подписании акта, в нем делается запись об этом.

ПЛАН - С Х Е М А

площади пройденной лесным пожаром № 14/9

Колпашевское лесничество Томской области.

(наименование лесничества (лесхоза по материалам лесоустройства по состоянию на 1 января 2007г))

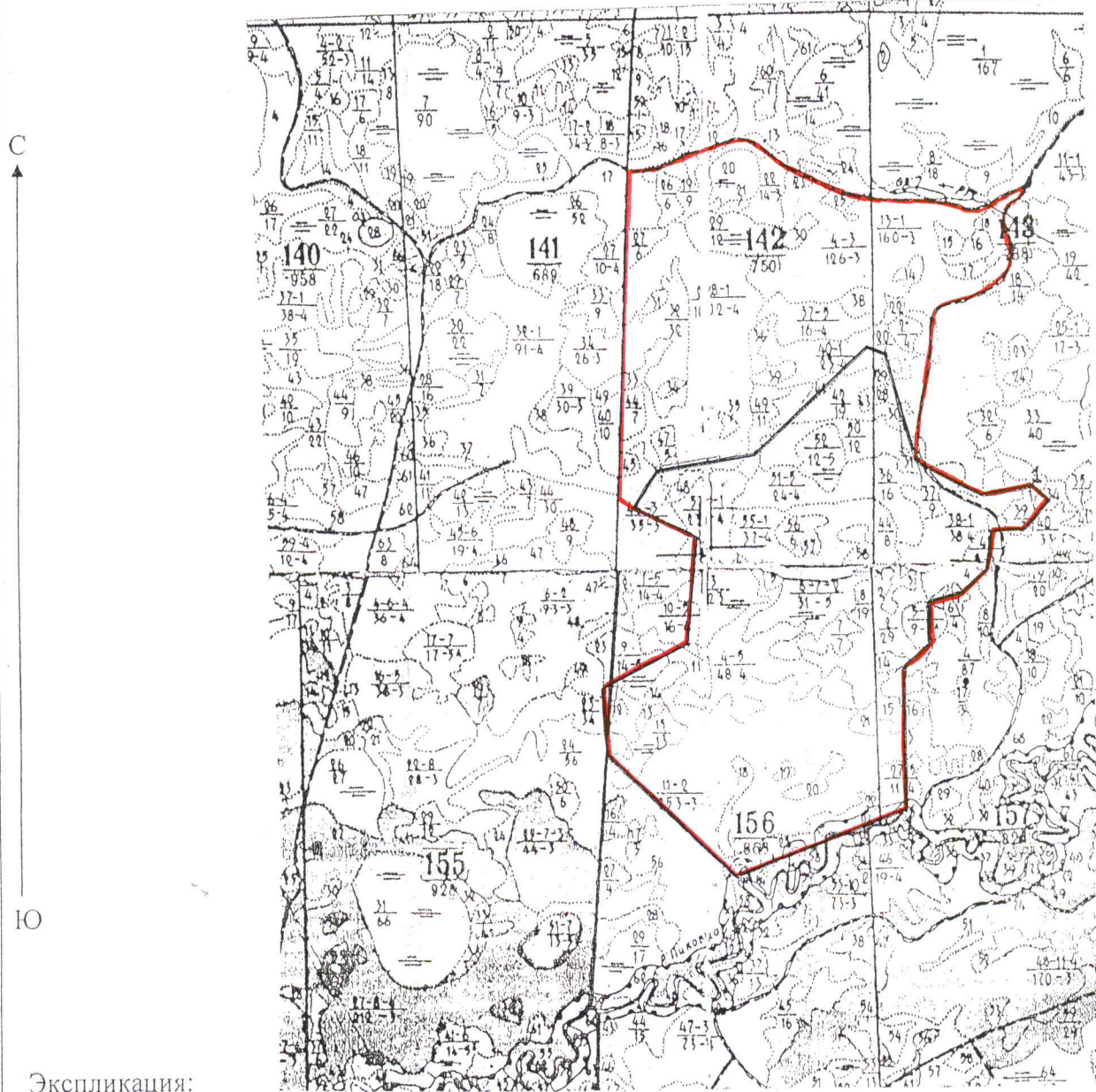
Ёлтыревское участковое лесничество, (урочище Пиковское).

участковое лесничество (в т.ч. лесничество, урочище по материалам лесоустройства по состоянию на 1 января 2007г)

квартал № 142, кв. № 143, кв. № 155, кв. № 156, кв. № 157.

Общая площадь: 631,0 га., том числе: лесная: 625,0 га.
нелесная: 6 га.

Масштаб: 1: 50 000



Экспликация:

Условные обозначения		
	Квартальный визир	Болото
	Границы выделов	Зимник
	Граница пожара	Прочие просеки
	Дорога	
	Река	
	Озеро	
		Координаты лесного пожара
		58° 46' 06,2" СШ
		083° 02' 20,2" ВД

Чертёж выполнил

(подпись)

(расшифровка подписи)

ИНВЕНТАРЬ	СОСТАВ	Я	В	Э	Л	В	В	Д	К	Г	Б	ТИП	Т
ОБЪЕКТ	ПОДРОСТ	Р	Ы	Р	Л	Е	О	Ы	И	Л	Р	О	
МД	ПОДЛЕСОК	У	С	У	Е	С	З	С	А		Н	ЛЕСА	У
ВЕ	ПОКРОВ. ПОЧВА	С	О	С	М	А	Р	О	М	В	В	И	
РЛ	РЕЛЬЕФ		Т	А	Е		А	Т	Е	О	О	Т	М
А	ОСОБЕННОСТИ ВЫДЕЛА		А	Н		С	А	Т	З	З	Е		
			Т			Т		Р	Р	Р	И	Т	

11 / 43.0 5С1К1Е3Б 1 4 С 15 3 2 1 1 3 МШ
 ЕА, С (120) 20 КБМ/ГА.
 К 15 3 2
 Е 30 8 6
 Б 15 6 4

12 4.0 4Б3ОС1К1С1Е 1 7 Б 20 8 6 2 1 3 МШ
 ОС 20 8 6
 К 20 4 2
 С 20 5 4
 Е 20 5 4

13 160.0 2КЛФ4С2ОС2Б+К+С 1 4 КЛФ 15 3 2 1 1 3 МШ
 ЕА, К (190) 20 КБМ/ГА.
 С 15 3 2
 ОС 5 2 1
 Б 20 8 6
 К 50
 С 50

ХОЗЯЙСТВЕННАЯ КАТЕГОРИЯ: КЕДРОВЫЕ НАСАЖДЕНИЯ

14 3.0 7КЛХ2Е1Б 1 22 КЛХ 190 22 32 5 2 4 МШ
 Е 150 22 30
 Б 80 21 28

ХОЗЯЙСТВЕННАЯ КАТЕГОРИЯ: КЕДРОВЫЕ НАСАЖДЕНИЯ
 УРОЖАЙНОСТЬ КЕДРА 90 КГ/ГА СМОЛОПРОДУКТИВНОСТЬ 50 КГ/ГА

15 4.0 6КЛХ2Е1С1Б 1 22 КЛХ 190 22 32 5 2 4 МШ
 Е 150 22 30
 С 120 22 30
 Б 90 22 28

ХОЗЯЙСТВЕННАЯ КАТЕГОРИЯ: КЕДРОВЫЕ НАСАЖДЕНИЯ
 УРОЖАЙНОСТЬ КЕДРА 70 КГ/ГА СМОЛОПРОДУКТИВНОСТЬ 40 КГ/ГА

16 5.0 10С 1 10 С 140 10 18 7 4 5А СФ

17 3.0 6КЛХ2Е1П1Б 1 22 КЛХ 190 22 32 5 2 4 МШ
 Е 150 22 30
 П 150 22 30
 Б 90 22 28

ХОЗЯЙСТВЕННАЯ КАТЕГОРИЯ: КЕДРОВЫЕ НАСАЖДЕНИЯ
 УРОЖАЙНОСТЬ КЕДРА 70 КГ/ГА СМОЛОПРОДУКТИВНОСТЬ 40 КГ/ГА

ВЕДОМОСТЬ ПЕРЕЧЕТА ДЕРЕВЬЕВ

Порода: Кедр Кв. 143 Выд. 17

Разряд высот 4

Ступени толщины, см	Количество деревьев по категориям состояния, шт.															Всего деревьев по ступеням толщины				
	I	II	III	IV		V		VI			аварийные деревья			Всего деревье в по ступеня м толщин	в т.ч. подлеж ат рубке, шт.	в т.ч. подлежа т рубке, %				
				НЗ	З	НЗ	З	НЗ	З	О	НЗ	З	О				НЗ	З	О	
8																	0	0	#ДЕЛ/0!	
12																		0	0	#ДЕЛ/0!
16				4		26		1									31	31	100,0	
20				6		18											24	24	100,0	
24				76		18											94	94	100,0	
28				30		8		1									39	39	100,0	
32				73		15		3									91	91	100,0	
36				15		13		2									30	30	100,0	
40				6		2											8	8	100,0	
44				4		2		1									7	7	100,0	
48																	0	0	#ДЕЛ/0!	
52																	0	0	#ДЕЛ/0!	
56																	0	0	#ДЕЛ/0!	
60																	0	0	#ДЕЛ/0!	
64																	0	0	#ДЕЛ/0!	
68																	0	0	#ДЕЛ/0!	
Итого, шт	0	0	0	214	0	102	0	8	0	0	0	0	0				324	324	100,0	
Итого, %	0,0	0,0	0,0	66,0	0,0	31,5	0,0	2,5	0,0	0,0	0,0	0,0	0,0				шт.	шт.	%	
Итого, м ³	0,0	0,0	0,0	156,1	0,0	58,8	0,0	7,6	0,0	0,0	0,0	0,0	0,0				222,5	222,5	100,0	
Итого, %	0,0	0,0	0,0	70,2	0,0	26,4	0,0	3,4	0,0	0,0	0,0	0,0	0,0				м ³	м ³	%	

ВЕДОМОСТЬ ПЕРЕЧЕТА ДЕРЕВЬЕВ

Порода: Ель Кв. 143 Выд. 17

Разряд высот 4

Ступени толщины, см	Количество деревьев по категориям состояния, шт.															Всего деревьев по ступеням толщины				
	I	II	III	IV		V		VI			ветровал, бурелом			аварийные деревья			Всего деревье в по ступеня м толщин	в т.ч. подлеж ат рубке, шт.	в т.ч. подлежа т рубке, %	
				НЗ	З	НЗ	З	НЗ	З	О	НЗ	З	О	НЗ	З	О				
8																		0	0	#ДЕЛ/0!
12																		0	0	#ДЕЛ/0!
16				2		6												8	8	100,0
20				25		5												30	30	100,0
24				40		5												45	45	100,0
28				6		2												8	8	100,0
32				6		2												8	8	100,0
36																		0	0	#ДЕЛ/0!
40				5		2												7	7	100,0
44																		0	0	#ДЕЛ/0!
48																		0	0	#ДЕЛ/0!
52																		0	0	#ДЕЛ/0!
56																		0	0	#ДЕЛ/0!
60																		0	0	#ДЕЛ/0!
64																		0	0	#ДЕЛ/0!
Итого, шт	0	0	0	84	0	22	0	0	0	0	0	0	0				106	106	100,0	
Итого, %	0,0	0,0	0,0	79,2	0,0	20,8	0,0	0,0	0,0	0,0	0,0	0,0	0,0				шт.	шт.	%	
Итого, м ³	0,0	0,0	0,0	40,9	0,0	10,4	0,0	0,0	0,0	0,0	0,0	0,0	0,0				51,3	51,3	100,0	
Итого, %	0,0	0,0	0,0	79,8	0,0	20,2	0,0	0,0	0,0	0,0	0,0	0,0	0,0				м ³	м ³	%	

ВЕДОМОСТЬ ПЕРЕЧЕТА ДЕРЕВЬЕВ

Порода: Пихта Кв. 143 Выд. 17

Разряд высот 4

Ступени толщины, см	Количество деревьев по категориям состояния, шт.															Всего деревьев по ступеням толщины							
	I			II		III		IV		V			VI			ветровал, бурелом			аварийные деревья			Всего деревье в по- ступеня м	в т.ч. подлеж ат рубке, шт.
			НЗ	З	НЗ	З	НЗ	З	О	НЗ	З	О	НЗ	З	О	НЗ	З	О					
8																					0	0	#ДЕЛ'0!
12																					0	0	#ДЕЛ'0!
16				2		3		3													8	8	100,0
20				76		15															91	91	100,0
24				47		12		2													61	61	100,0
28				21		9															30	30	100,0
32				15		4		3													22	22	100,0
36																					0	0	#ДЕЛ'0!
40																					0	0	#ДЕЛ'0!
44																					0	0	#ДЕЛ'0!
48																					0	0	#ДЕЛ'0!
52																					0	0	#ДЕЛ'0!
56																					0	0	#ДЕЛ'0!
60																					0	0	#ДЕЛ'0!
Итого, шт	0	0	0	161	0	43	0	8	0	0	0	0	0	0	0						212	212	100,0
Итого, %	0,0	0,0	0,0	75,9	0,0	20,3	0,0	3,8	0,0	0,0	0,0	0,0	0,0	0,0	0,0						шт.	шт.	%
Итого, м ³	0,0	0,0	0,0	60,0	0,0	16,8	0,0	3,5	0,0	0,0	0,0	0,0	0,0	0,0	0,0						80,2	80,2	100,0
Итого, %	0,0	0,0	0,0	74,7	0,0	20,9	0,0	4,4	0,0	0,0	0,0	0,0	0,0	0,0	0,0						м ³	м ³	%

ВЕДОМОСТЬ ПЕРЕЧЕТА ДЕРЕВЬЕВ ОБЩАЯ ПО ВСЕМ ПОРОДАМ

Кв. 143 Выд. 17

Порода:	Количество деревьев по категориям состояния, шт.												Всего деревьев по ступеням толщины			
	I	II	III	IV	V		VI		ветровал, бурелом			Всего деревьев по ступеням толщины, шт.	в т.ч. подлежат рубке, шт.	в т.ч. подлежат рубке, %		
см					НЗ	З	НЗ	З	О	НЗ	З	О				
Итого, шт	0	0	0	0	459	0	167	0	0	16	0	0	0	642	642	100,0
Итого, %				0,0	71,5		26,0			2,5						
Итого, м ³	0	0,0	0,0	0,0	257,01	0,0	85,9	0,0	0,0	11,11	0,0	0,0	0,0	354,0	354,0	100,00
Итого, %	0,0	0,0	0,0	0,0	72,6	0,0	24,3	0,0	0,0	3,1	0,0	0,0	0,0			%

ЛИСТОК СИГНАЛИЗАЦИИ
о выявлении поврежденных насаждений насекомыми, болезнями
и другими неблагоприятными факторами

1. Место выявления повреждений Колпашевское лесничество

Ёлтыревское участковое лесничество, урочище Пиковское, квартал № 143, выдел 17

(урочище, лесничество, лесопарк, квартал, выдел, координаты, другое)

2. Что обнаружено насаждение пройдено пожаром 2016 года, деревья имеют повреждения огнем
корневых лап, ожег корневой шейки, ожег стволов по окружности ствола. Часть деревьев имеют
желтую окраску хвои и представляют собой свежий сухостой.

(ветровал, бурелом, горельник, объедание, свежий сухостой, пожелтение хвои или листвы, наличие большого количества личинок на деревьях, другое и т.п.)

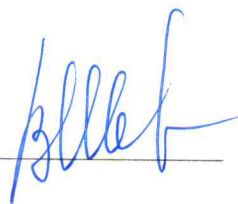
3. Повреждена древесная порода Кедр, Ель, Пихта

4. Примерная площадь повреждения 3,0 га.

5. Сообщил (должность, Ф.И.О.) Мельников Валерий Николаевич: участковый
лесничий Ёлтыревского уч. лесничества

6. Контактный телефон (адрес) (838-254) 5-29-71

Подпись



4.09.2017 г.

УТВЕРЖДАЮ:

Должность: Начальник отдела лесного хозяйства
и государственного лесного реестра

Ф.И.О. Атрашенко В.А.

М.П.



Акт № 14

несоответствия данных государственного лесного реестра
натурному обследованию

г. Колпашево

27.09.2017 год

Барабаш Николай Николаевич помощник главного лесничего Колпашевского лесничества-
филиала ОГКУ «Томсклес»;

Мельников Валерий Николаевич участковый лесничий Ёлтыревского участкового
лесничества Колпашевского лесничества-филиала ОГКУ «Томсклес»;

Ретунских Андрей Борисович участковый лесничий Колпашевского участкового лесничества
Колпашевского лесничества-филиала ОГКУ «Томсклес»

(Ф.И.О., должности и наименования организаций лиц, проводивших обследование)

провели натурное обследование лесного участка, в целях: проверки точности таксации
выделов при лесоустройстве, намечаемых к отводу для проведения санитарной рубки в
Колпашевском лесничестве, Ёлтыревском участковом лесничестве урочище «Пиковское» в
квартале 143, выдел 17

При обследовании уточнены данные лесного реестра и установлено:

1. Участок расположен в лесах Колпашевского лесничества, Ёлтыревского участкового
лесничества, урочище «Пиковское»,
в кварталах № 143 выделах 17

Субъект Российской Федерации Томская область

Муниципальный район Колпашевский

1. Подразделение лесов по целевому назначению эксплуатационные

2. Категория защитных лесов -

3. Общая площадь участка 3,0 га,

в том числе:

лесных земель 3,0 га,

из них: покрытых лесной растительностью 3,0 га

не покрытых лесом - га

в том числе несомкнувшихся лесных культур - га

нелесных земель - га

из них: пашни - га

сенокосов - га

пастбищ - га

вод - га

прочих земель - га.

4. Таксационное описание по материалам государственного лесного реестра:

Наименование лесничества	№ квартала	№ выдела	Площадь, га	Состав насаждения	Класс возраста ----- возраст, лет	Бонитет	Полнота	Общий запас древесины, куб. м
Колпашевское, Ёлтыревское участковое, урочище «Пиковское»	143	17	3.0	6КЛХ2Е1П1 Б	5 / 190	4	0.5	780
Итого			3.0					780

5. Таксационное описание по результатам обследования:

Наименование лесничества	№ квартала	№ выдела	Площадь, га	Состав насаждения	Класс возраста ----- возраст, лет	Бонитет	Полнота	Общий запас древесины, куб. м
Колпашевское, Ёлтыревское участковое, урочище «Пиковское»	143	17	3,0	6КЛХ2Е2П+ Б	6 / 216	4	0,3	354
Итого			3,0					354

6. Участок не имеет особо защитное значение, выражающееся в следующем: _____

7. Лесохозяйственные особенности участка устойчивый низовой пожар 2016 года высокой интенсивности

8. При составлении акта сделаны следующие замечания и предложения _____

Лица, проводившие обследование:

Барабаш Н.Н. _____
(Ф.И.О., подпись)

Мельников В.Н. _____
(Ф.И.О., подпись)

Ретунских А.Б. _____
(Ф.И.О., подпись)

Неотъемлемой частью настоящего акта является чертёж лесного участка

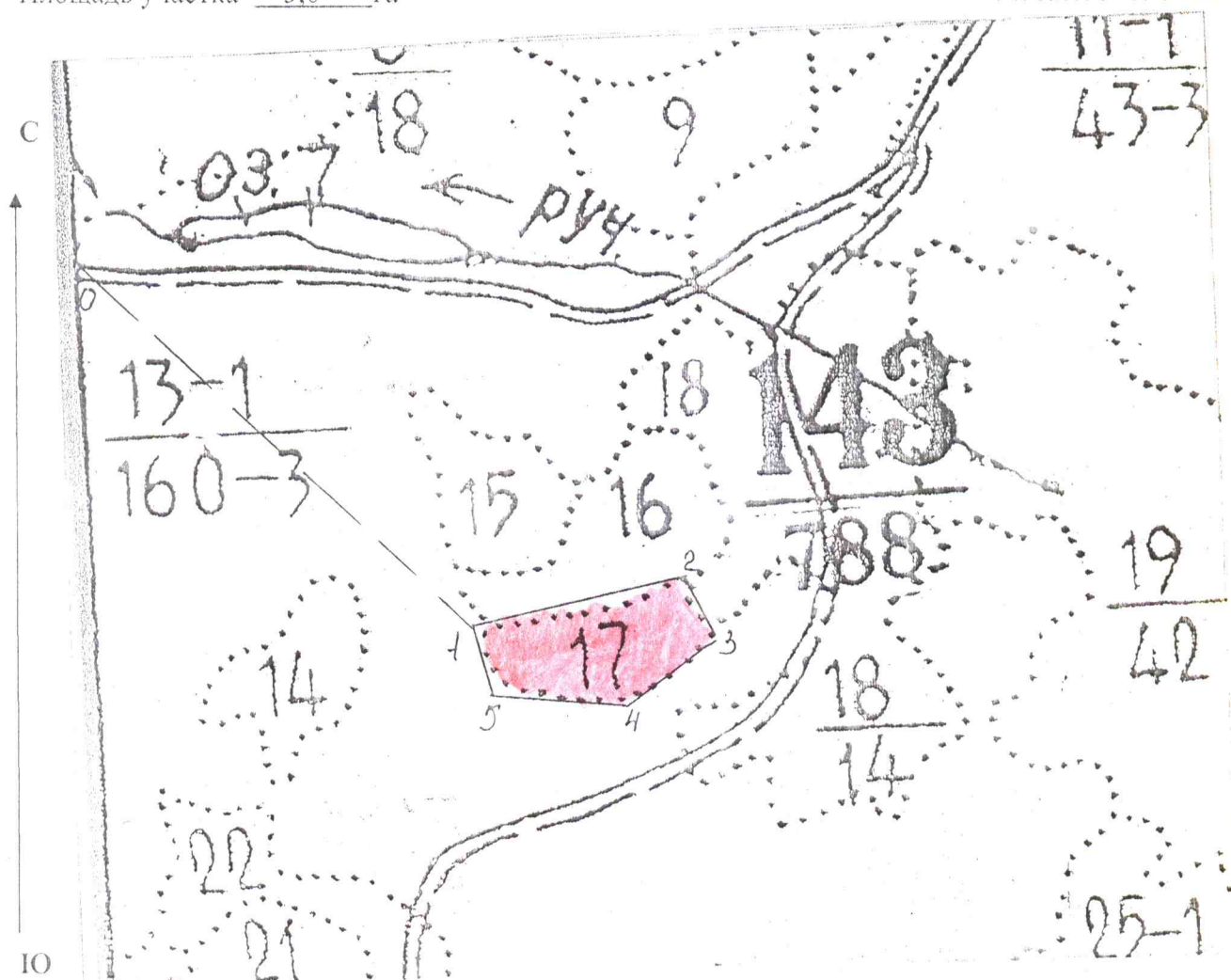
Приложение к акту
несоответствия данных государственного
лесного реестра натурному обследованию
от « 27 » сентября 2017 г. № 14

Чертеж лесного участка

Местоположение лесного участка Томская область, Колпашевский район, Колпашевское
лесничество, Ёлтыревское участковое лесничество, урочище «Пиковское»,
квартал № 143 , выдел № 17

Площадь участка 3,0 га

Масштаб 1: 10000



Данные инструментальной съёмки границ участка:

№ точек	Румбы линий	Длина линий, м	№ точек	Румбы линий	Длина линий, м
0-1	ЮВ:44	775	3-4	ЮЗ:51	155
1-2	СВ:79	321	4-5	СЗ:81	178
2-3	ЮВ:30	82	5-1	СЗ:37	100

Подписи:

Лица, проводившие обследование

Участковый лесничий

(должность, подпись, печать, Ф.И.О.)

Ретунских А.Б.

Участковый лесничий

(должность, подпись, печать, Ф.И.О.)

Мельников В.Н.

Помощник главного лесничего

(должность, подпись, печать, Ф.И.О.)

Барабаш Н.Н.

