

УТВЕРЖДАЮ:

Должность Начальник департамента

Ф.И.О. Малькевич М.В.

Дата 06.10.2017

Акт
лесопатологического обследования № 13

лесных насаждений Верхнекетского лесничества (лесопарка)
Томской области
(субъект Российской Федерации)

Способ лесопатологического обследования: 1. Визуальный
2. Инструментальный

Место проведения

Участковое лесничество	Урочище (дача)	Квартал (кварталы)	Выдел (выделы)	Площадь, га
Ягодинское	Нибегинское	202	6	8,7
-	-	-	-	-
-	-	-	-	-
-	-	-	-	-

Лесопатологическое обследование проведено на общей площади 8,7 га.

1. Визуальное лесопатологическое обследование.*

Наземное

Дистанционное

1.1. На площади _____ га фактическая таксационная характеристика лесного насаждения соответствует (не соответствует) таксационному описанию (нужное подчеркнуть). Причины несоответствия - _____

Список участков с выявленными несоответствиями приведен в приложении 1 к настоящему Акту.

1.2. Лесные насаждения с нарушенной и утраченной устойчивостью выявлены на площади _____ га:

Участковое лесничество	Урочище (дача)	Площадь, га		Причина ослабления (гибели)
		с нарушенной устойчивостью	с утраченной устойчивостью	
-	-	-	-	-
-	-	-	-	-
Итого	-	-	-	-

Состояние обследованных лесных насаждений приведено в приложениях 1.1 – 1.4 к Акту в зависимости от метода проведения ЛПО.

1.3. В обследованных лесных участках прогнозируется:

Прогноз	Площадь, га
Ослабление лесных насаждений	-
Усыхание лесных насаждений различной степени	-
Развитие очагов вредных организмов	-


1.4. Обнаружено загрязнение лесного участка отходами и выбросами: **промышленными**
бытовыми

Вид загрязнения	Размеры загрязнения			Объем, кубм	Площадь загрязнения, га
	длина, м	ширина, м	высота, м		
-	-	-	-	-	-
-	-	-	-	-	-

ЗАКЛЮЧЕНИЕ

Оценка текущего санитарного и лесопатологического состояния лесных насаждений, назначенные профилактические мероприятия по защите лесов, агитационные мероприятия:

Исполнитель работ по проведению лесопатологического обследования:

Ф.И.О. Лашкина А.П. Подпись 

* Раздел включается в акт, в случае проведения лесопатологического обследования визуальным способом.

2. Инструментальное обследование лесного участка.*

2.1. Фактическая таксационная характеристика лесного насаждения не соответствует (не соответствует) (нужное подчеркнуть) таксационному описанию. Причины несоответствия: в связи с давностью лесоустройства таксационные характеристики древостоя не соответствуют натуре.

Ведомость лесных участков с выявленными несоответствиями таксационным описаниям приведена в приложении 1 к Акту.

2.2. Состояние насаждений: **с нарушенной устойчивостью**
с утраченной устойчивостью

причины повреждения:

пожар низовой устойчивый средней интенсивности 2016 года.

Заселено (отработано) стволовыми вредителями:

Вид вредителя	Порода	Встречаемость (% заселённых деревьев)	Степень заселения лесного насаждения (слабая, средняя, сильная)
короед пожарищ	К	33	средняя
короед пожарищ	Е	16,6	средняя

Повреждено огнём:

Вид пожара	Порода	Состояние корневых лап		Состояние корневой шейки		Подсушивание луба	
		процент повреждённых огнём корней	процент деревьев с данным повреждением	ожог корневой шейки по окружности (1/4; 2/4; 3/4; более 3/4)	процент деревьев с данным повреждением	по окружности (1/4; 2/4; 3/4; более 3/4)	процент деревьев с данным повреждением
Устойч.	Кедр	100	100	более 3/4	100		
Ников.	Ель	100	100	более 3/4	100		
Пожар 1-3 лет давн.	Береза	100	100	более 3/4	100		
	Пихта	100	100	более 3/4	100		

Поражено болезнями:

Вид болезни	Порода	Встречаемость (% поражённых деревьев)	Степень поражения лесного насаждения (слабая, средняя, сильная)

2.3. Выборке подлежит: 93,9 % деревьев,

в том числе:

ослабленных _____ % (причины назначения) _____ ;

сильно ослабленных _____ % (причины назначения) _____ ;

усыхающих 73,2 % (причины назначения) повреждение корневой шейки огнём более 3/4 пожар 2016 года ;

свежего сухостоя 14,4 %;

в том числе: свежего ветровала 6,3 %;

свежего бурелома _____ %;

старого ветровала _____ %;

в том числе: старого бурелома _____ %;

старого сухостоя _____ %;

аварийных _____ %.

2.4. Полнота лесного насаждения после уборки деревьев, подлежащих рубке, составит 0,03 .
 Критическая полнота для данной категории лесных насаждений составляет не лимитируется .

ЗАКЛЮЧЕНИЕ

С целью предотвращения негативных процессов или снижения ущерба от их воздействия назначено:

Участковое лесничество	Урочище (дача)	Квартал	Выдел	Площадь выдела, га	Вид мероприятия	Площадь мероприятия, га	Порода	Запас на выдел, куб. м	Крайние сроки проведения
Ягоднинское	Нибегинское	202	6	9,6	ССР	8,7	К	1663	2017-2018
							Е	421	
							Б	175	
							П	174	

Ведомость перечета деревьев, назначенных в рубку, и абрис лесного участка прилагаются (приложение 2 и 3 к Акту).

Меры по обеспечению возобновления: посадка лесных культур

Мероприятия, необходимые для предупреждения повреждения или поражения смежных насаждений: Согласно приложения 1 приказа Минприроды России № 367 от 27.06.2016 г. "Виды лесосечных работ", часть 4 пункт 9 подпункт 4. Очистка мест рубок от порубочных остатков должна проводиться одновременно с рубкой лесных насаждений и трелёвкой древесины. После проведения указанных работ допускается доочистка лесосек, сбор порубочных остатков в кучи и валы. Обязательному сжиганию подлежат порубочные остатки при проведении санитарных рубок в очагах вредных организмов, в которых они могут оказаться источником распространения инфекции или средой для её сохранения и заселения вторичными вредными организмами, если такие порубочные остатки не вывозятся в места их дальнейшей переработки.

Согласно постановления Правительства РФ №607 от 20.05.2017 г. "Правила санитарной безопасности в лесах пункт 16. При оставлении (хранении) заготовленной древесины в лесах в весенне-летний период на срок более 30 дней необходимо принять меры по предохранению ее от заселения стволовыми вредителями. Сроки запрета хранения (оставления) в лесу неокоренной (незащищенной) заготовленной древесины в Западно-Сибирском средне-таежном равнинном районе с 15 мая по 15 августа.

В соответствии со статьями 16, 16.1, 17 Лесного кодекса Российской Федерации от 04.12.2006 № 200-ФЗ.

Заготовленная древесина, заселенная стволовыми вредителями, до их вылета должна быть обработана инсектицидами или окорена (кора сожжена с соблюдением утвержденных в установленном порядке правил пожарной безопасности в лесах) При заселении заготовленной древесины стволовыми вредителями, в отношении которых применение мер защиты малоэффективно или невозможно, необходима срочная вывозка этой древесины из леса.

Согласно Постановления Правительства РФ №417 от 30.06.2007 г. "Правила пожарной безопасности в лесах РФ" часть 3 .Требования пожарной безопасности в лесах при проведении рубок лесных насаждений.

Сведения для расчёта степени повреждения:

год образования старого сухостоя _____;

основная причина повреждения древесины Пожар 2016 года_____.

Дата проведения обследований 10.09.2017_____.

Исполнитель работ по проведению лесопатологического обследования:

Ф.И.О. Помаскин А.П. Подпись 

* Раздел включается в акт в случае проведения лесопатологического обследования инструментальным способом.

3. Инструментальное обследование аварийных деревьев.*

3.1. Координаты расположения аварийного дерева: _____.

3.2. Структурные изъяны, характеризующие аварийность дерева: _____.

3.3. Порода _____, диаметр, см _____,
высота, м _____, возраст, лет _____.

ЗАКЛЮЧЕНИЕ

С целью предотвращения негативных процессов или снижения ущерба от их воздействия:

Вид мероприятия	Запас дерева, куб. м	Порода	Сроки проведения
~	2	2	~

Ведомость перечета аварийных деревьев, назначенных в рубку, прилагается (приложение 4 к Акту).

Мероприятия, необходимые для предупреждения повреждения или поражения смежных деревьев:

Дата проведения обследований 10.09.2017.

Исполнитель работ по проведению лесопатологического обследования:

Ф.И.О. Томашин Подпись AS

* Раздел включается в акт в случае проведения лесопатологического обследования аварийных деревьев инструментальным способом.

Приложение 1
к акту лесопатологического обследования

Ведомость лесных участков с выявленными несоответствиями таксационным описаниям

Источник данных	Год проведения лесосурьейства	Номер квартала	Номер выдела	Площадь выдела, га	Целевое назначение лесов	Категория защитных лесов	Номер лесопатологического выдела	Площадь лесопатологического выдела, га	Таксационная характеристика										Заложено пробных площадей						
									состав	порода	возраст, лет	средняя высота, м	средний диаметр, см	тип леса	тип условий местопрорастания	полнота	бонитет	запас, куб. м/га	количество, шт.	общая площадь, га					
ТО	2014	202	6	9,6				8,7	4	К	230	21	32	мш		0,6	4	280							
									3	Е		22	26												
									1	П		21	22												
									2	Б		21	22												
Ф		202	6	9,6		орехо-защитные	1	8,7	6	К	230	21	36	мш		0,6	4	191,1	1	0,54					
						промысло-вая зона			2	Е		20	24						48,43						
									1	П		18	20						20,01						
									1	Б		24	20						20,11						

Примечание:

ТО - таксационные описания

Ф - фактическая характеристика лесного насаждения

Исполнитель работ по проведению лесопатологического обследования:

Ф.И.О. _____ Помаскин А.П. _____ Подпись _____

Результаты проведения лесопатологического обследования лесных насаждений за сентябрь 20 17 г.
(месяц)

Субъект Российской Федерации Томская область . Лесничество (лесопарк) Верхнекетское
Участковое лесничество Ягоднинское . Урочище (лесная дача) Нибегинское

Номер квартала	Номер выдела	Площадь выдела, га	Лесное назначение лесов	Категория защитных лесов	Номер лесопатологического выдела	Площадь лесопатологического выдела, га	Таксационная характеристика лесного насаждения							Число деревьев на пробе, шт.	Распределение деревьев по категориям состояния, % от запаса										Признаки повреждения деревьев	Доля поврежденных деревьев, %	Причина ослабления, повреждения	Полужит рубке, %	Назначенные мероприятия								
							состав	попоя	возраст	средняя высота, м	средний диаметр, см	тип леса	полнота		бонитет	запас, куб. м/га	без признаков ослабления	ослабленные	сильно ослабленные	усыхающие	свежий сухой	старый сухой	свежий ветровал	старый ветровал					свежий бурелом	старый бурелом	аварийные деревья	30	31	32	33	34	
202	1	2	3	4	5	6	7	8	9	10	11	12	13	14	15	16	17	18	19	20	21	22	23	24	25	26	27	28	29	30	31	32	33	34	площадь, га	вид	
	6	9,6	3			1	8,7	6	К	230	21	36	мш	0,6	4	191	91	-	-	-	81	5,8	1,4	12	-	-	-	-	304, 314, 609, 610	-	864	100	ССР	8,7			
								2	Е		20	24				48	60	-	-	-	62	14	18	5,6	-	-	-	-	304, 314, 609, 610	864							
								1	П		18	20				20	35	-	-	-	62	26	5	7,7	-	-	-	-	304, 314	864							
								1	Б		24	20				20	30	-	-	-	88	12	0	0	-	-	-	-	304, 314	864							

Показатели, не соответствующие таксационному описанию, отмечаются («*»).
Исполнитель работ по проведению лесопатологического обследования:

Ф.И.О. Помаскин А.П. Подпись

Дата составления документа 09.09.17 Телефон

Результаты проведения лесопатологического обследования в лесных насаждениях, повреждённых вредителями леса (хвое-листогрызущими) за сентябрь 20 17 г.
(месяц)

Субъект Российской Федерации Томская область . Лесничество (лесопарк) Верхнекетское
 Участковое лесничество Ягоднинское . Урочище (лесная дача) Нибегинское

Номер квартала	Номер выдела	Площадь выдела, га	Целевое назначение лесов	Категория защитных лесов	Номер лесопатологического выдела	Площадь лесопатологического выдела, га	Таксационная характеристика лесного насаждения								Доля повреждённых деревьев, % от количества	Распределение деревьев по степени объедания кроны, % от числа стволов				Назначенные мероприятия					
							состав	порода	возраст	средняя высота, м	средний диаметр, см	тип леса	полнота	бонитет		запас, куб. м/га	Вид вредителя	до 25	26 - 49	50 - 75	более 75	Фаза развития вредителя	вид	площадь, га	сроки проведения
1	2	3	4	5	6	7	8	9	10	11	12	13	14	15	16	17	18	19	20	21	22	23	24	25	26
-	-	-	-	-	-	-	-	-	-	-	-	-	-	-	-	-	-	-	-	-	-	-	-	-	-

Показатели, не соответствующие таксационному описанию, отмечаются «*».
 Исполнитель работ по проведению лесопатологического обследования:

Ф.И.О. Помаскин А.П. Подпись
 Дата составления документа 10.09.17 Телефон _____

**Результаты проведения лесопатологического обследования лесных насаждений
с использованием авиационных средств**

Субъект Российской Федерации _____ Томская область _____ Лесничество (лесопарк) _____ Верхнекетское
 Участковое лесничество _____ Ягоднинское _____ Урочище (лесная дача) _____ Нибегинское
 Государственный и регистрационный знаки летательного аппарата _____
 Изготовитель, тип летательного аппарата _____
 Серийный идентификационный номер воздушного судна _____
 Дата вылета _____ Местное время вылета _____ Пункт вылета _____ Время полёта _____

1	2	3	4	5	6	Доля усыхающих и погибших деревьев, %								Степень повреждения полога, %		17	18	Назначенные мероприятия		
						усыхающие	свежий сухой	старый сухой	свежий ветровал	старый ветровал	старый бурелом	старый бурелом	аварийные деревья	дефолиация	декромация			Тип распределения поврежденных (погибших) деревьев (равномерное, групповое, куртинное, сплошное)	Причина повреждения	вид
-	-	-	-	-	-	усыхающие	свежий сухой	старый сухой	свежий ветровал	старый ветровал	старый бурелом	старый бурелом	аварийные деревья	дефолиация	декромация	-	-	-	-	-
1	2	3	4	5	6	7	8	9	10	11	12	13	14	15	16	17	18	19	20	21

Исполнитель работ по проведению лесопатологического обследования:


Ф.И.О. _____ Помаскин А.П. Подпись _____
 Дата составления документа 10.09.17 Телефон _____

Результаты проведения лесопатологического обследования лесных насаждений с использованием данных дистанционного зондирования Земли (авиационных и космических снимков)

Субъект Российской Федерации _____ Томская область _____ Лесничество (лесопарк) _____ Верхнекетское
 Участковое лесничество _____ Ягоднинское _____ Урочище (лесная дача) _____ Нибегинское

1	2	3	4	5	Краткая таксационная характеристика лесных насаждений по данным лесоустройства							Краткая характеристика материалов дистанционного зондирования Земли				17	18	19	20	Назначенные мероприятия					
					6	7	8	9	10	11	12	13	14	15	16					17	18	19	20	21	22
1	2	3	4	5	6	7	8	9	10	11	12	13	14	15	16	17	18	19	20	21	22	23	вид	площадь, га	сроки проведения (мм.гггг - мм.гггг)
-	-	-	-	-	породный состав	средний возраст	средняя высота, м	средний диаметр, см	тип леса/тип лесорастительных условий	относительная полнота	бонитет	общий запас древесины, куб. м/га	тип и наименование летательного аппарата	Наименование съемочной аппаратуры	Режим съемки (панораматический/мультиспектральный/гиперспектральный/красный/БИК/ИК)	Пространственное разрешение (для каждого режима), м	Дата съемки (дд.мм.гггг)	Дата дешифрирования (дд.мм.гггг)	Предполагаемая причина повреждения	-	-	-	-	-	-

Исполнитель работ по проведению лесопатологического обследования:

Ф.И.О. _____ Помаскин А.П. _____ Подпись 
 Дата составления документа 20.05.17 _____ Телефон _____

Ведомость перечета деревьев, назначенных в рубку

ВРЕМЕННАЯ ПРОБНАЯ ПЛОЩАДЬ № 1

Субъект Российской Федерации Томская область

Лесничество (лесопарк) Верхнекетское. Квартал 202. Выдел 6.

Площадь 9,6 га, 8,7.

Номер очага вредных организмов . Размер пробной площади 0,54 га.

Таксационная характеристика:

тип леса мш; состав 6К2Е1П1Б; возраст 230; бонитет 4;

полнота 0,6; запас на га 280; возобновление подрост отсутствует.

Время и причина ослабления лесного насаждения: причина пожар 2016 года

лесной пожар низовой устойчивый средней интенсивности

Тип очага вредных организмов: эпизодический, хронический (подчеркнуть).

Фаза развития очага вредных организмов: начальная, нарастания численности, собственно вспышка, кризис (подчеркнуть).

Состояние лесного насаждения, намечаемые мероприятия:

неудовлетворительное состояние, сплошные санитарные рубки (ССР)

Исполнитель работ по проведению лесопатологического обследования:

Ф.И.О. Помаскин А.П. Подпись

Дата составления документа 10.09.17 Телефон

ВЕДОМОСТЬ ПЕРЕЧЕТА ДЕРЕВЬЕВ

Порода: Кедр

Ступени толщины см	Количество деревьев по категориям состояния, шт.																Всего деревьев по ступеням толщины	
	I	II	III	IV		V		VI			ветровал, бурелом			аварийные деревья			шт.	в том числе подлежат рубке, %
				НЗ	З	НЗ	З	НЗ	З	О	НЗ	З	О	НЗ	З	О		
1	2	3	4	5	6	7	8	9	10	11	12	13	14	15	16	17	18	19
12				4		1					1						6	100
16				1		2											3	100
20				4													4	100
24				2													2	100
28				2	1					1							4	100
32				7	1		1			1	1	2					13	100
36				11	3	1	1					3					19	100
40				7	2	1	1					1					12	100
44				8	8							2					18	100
48				3	1							1					5	100
52				5													5	100
Итого, %				59	18	5,5	3,3			2,2	2,2	9,9						100

ВЕДОМОСТЬ ПЕРЕЧЕТА ДЕРЕВЬЕВ

Порода: Ель

Ступени толщины см	Количество деревьев по категориям состояния, шт.																Всего деревьев по ступеням толщины	
	I	II	III	IV		V		VI			ветровал, бурелом			аварийные деревья			шт.	в том числе подлежат рубке, %
				НЗ	З	НЗ	З	НЗ	З	О	НЗ	З	О	НЗ	З	О		
1	2	3	4	5	6	7	8	9	10	11	12	13	14	15	16	17	18	19
8				2				4		1							7	100
12				4		3											7	100
16				3						2							5	100
20				6	1	3		1									11	100
24				7		1		11									9	100
28				2		1		2		2		1					8	100
32				4		2						1					7	100
36				4	1					1							6	100
Итого, %				53	3,3	17		13		10		3,3						100

ВЕДОМОСТЬ ПЕРЕЧЕТА ДЕРЕВЬЕВ

Порода: Пихта

Ступени толщины см	Количество деревьев по категориям состояния, шт.																Всего деревьев по ступеням толщины	
	I	II	III	IV		V		VI			ветровал, бурелом			аварийные деревья			шт.	в том числе подлежат рубке, %
				НЗ	З	НЗ	З	НЗ	З	О	НЗ	З	О	НЗ	З	О		
1	2	3	4	5	6	7	8	9	10	11	12	13	14	15	16	17	18	19
8				2				2			1						5	100
12				2		1					1						4	100
16				3				2			1						6	100
20				1		1		1			1						4	100
24				2		5					1						8	100
28				3		1											4	100
32				3													3	100
36				1													1	100
Итого, %				49		23		14			14							100

ВЕДОМОСТЬ ПЕРЕЧЕТА ДЕРЕВЬЕВ

Порода: Береза


Ступени толщины см	Количество деревьев по категориям состояния, шт.																Всего деревьев по ступеням толщины	
	I	II	III	IV		V		VI			ветровал, бурелом			аварийные деревья			шт.	в том числе подлежат рубке, %
				НЗ	З	НЗ	З	НЗ	З	О	НЗ	З	О	НЗ	З	О		
1	2	3	4	5	6	7	8	9	10	11	12	13	14	15	16	17	18	19
12				2													2	100
16				2													2	100
20				10		1											11	100
24				7		1											8	100
28				6		1											7	100
Итого, %				90		10												100

Примечание: НЗ - незаселенное, З - заселенное, О - отработанное вредителями.

ПЕРЕЧЕТНАЯ ВЕДОМОСТЬ АВАРИЙНЫХ ДЕРЕВЬЕВ, НАЗНАЧЕННЫХ В РУБКУ

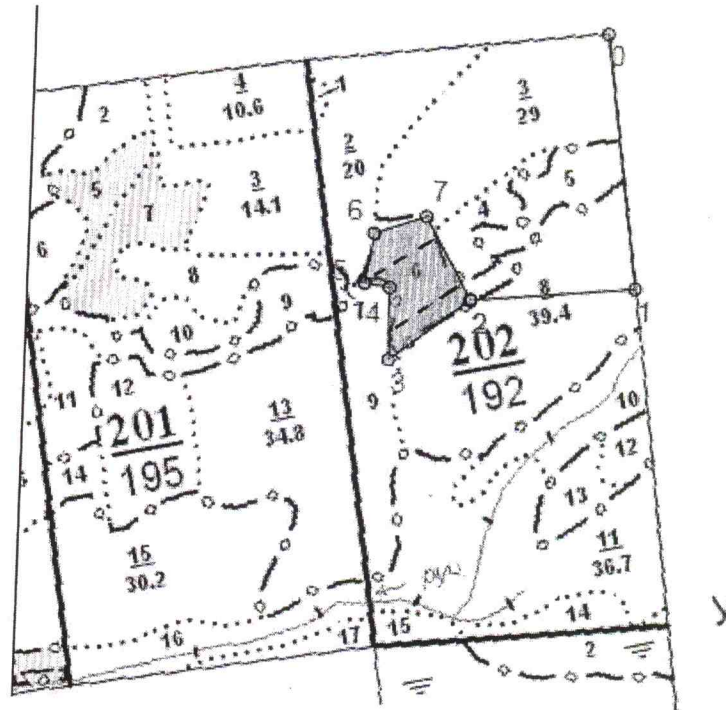
№ дерева	Координаты	Порода	Высота, м	Диаметр, см	Запас, куб. м	Структурные изъяны, характеризующие аварийность дерева	Мероприятие	Сроки проведения мероприятия
1	2	3	4	5	6	7	8	9

Исполнитель работ по проведению лесопатологического обследования:

Ф.И.О. _____ Помаскин А.П. _____ Подпись  _____
 Дата составления документа 10.09.17 _____ Телефон _____

Абрис участка

М 1:10000



№ выдела	Ленты (круговой площадки) перече́та				
	№ ленты (площадки)	длина, м	ширина, м	радиус, м	площадь, га
6	1	250	10		0,25
	2	290	10		0,29

Номера точек	Координаты	Румбы линий	Длина, м
0-1		ЮВ-08	840
1-2		ЮЗ-84	540
2-3		ЮЗ-52	332
3-4		СЗ-01	233
4-5		СЗ-82	83
5-6		СВ-09	165
6-7		СВ-70	180
7-2		ЮВ-30	307

Условные обозначения: лента пере́чета

Исполнитель работ по проведению лесопатологического обследования:

Ф.И.О. Помаскин А.П. Подпись

Дата составления документа 10.09.17 Телефон _____

АКТ № 64
о лесном пожаре № 64

КОПИЯ ВЕРНА
ИНЖЕНЕР ОЗЛ
ПСМАСКИН А. П.

"05 сентября" 2016 года настоящий акт составил

Главный лесничий Верхнекетского лесничества Буданов Вячеслав Ильич
(должность, фамилия, имя и отчество составителя акта)

(должности, фамилии, имена и отчества присутствующих)

о нижеследующем:

1. "22" 08 2016 года "10" часов "20" минут был обнаружен
лесной пожар л-во Верхнекетское, уч. л-во Ягоднинское, ур-ще «Нибегинское»
(указать, где был обнаружен пожар - квартал, выдел,
в кв. № 205, 206, авиазона
расстояние от ближайшего населенного пункта (какого) или от дороги,

реки (название) на лесосеке или на месте работы предприятия, организации (какой))

2. Пожар обнаружен: (указать - с пожарной вышки, находящейся в _____ квартале, с патрульного вертолета Ми-8
с патрульного самолета или вертолета и какого оперативного отделения.

Если пожар был обнаружен должностным лицом, осуществляющим федеральный

государственный пожарный надзор в лесах или иным лицом - указать должность, фамилию, имя,

отчество и место жительства)

3. Площадь пожара в момент обнаружения 60 га
(указывается площадь пожара в гектарах

на основании донесения от патрульной авиации или сообщения лица, обнаружившего пожар)

4. Сообщение (донесение патрульной авиации) получено

(указать дату и время получения сообщения или донесения о пожаре и кем

оно получено - лесничеством (каким))

5. На месте возникновения пожара обнаружено не обнаружено
(указать, что обнаружено (остатки костра, сельхозпал и т.п.), что может

способствовать установлению причин и виновника лесного пожара)

6. Причина возникновения пожара: не установлена
(указать установленную или предполагаемую причину лесного пожара.

Если имело место нарушение Правил пожарной безопасности в лесах - время совершения

нарушения и в чем оно выразилось)

7. Виновники возникновения пожара _____
(указать фамилию, имя, отчество лица или лиц,

виновных в возникновении пожара, место работы, должности и их место жительства).

В тех случаях, когда виновники на месте пожара не были обнаружены,

указываются данные, необходимые для расследования в целях выявления виновников)

8. Тушение пожара начато "22" 08. 2016 г. " " часов " " минут.

9. Площадь пожара в гектарах 924,6 га.

Вид пожара	Насаждения средневозрастных, приспевающих, спелых и перестойных			Культур	Молодняков естественного происхождения	Горельников прошлых лет	Редина и не покрыт. лесом площадей	Итого лесной площади	А. Не-лесной площади
	преобладающая порода	пройденная пожаром площадь							
		всего	в т.ч. насаждений, из которых возможна реализация древесины						
1	2	3	4	5	6	7	8	9	10
Низовой устойчивый, средней интенсивности	К,С,Б,Ос	676	676	29,1	155,8		63,7	924,6	
		676	676	29,1	155,8		63,7	924,6	

10. Лесной пожар ликвидирован "30" 08 2016 г. "08" час. "00" минут

13 АПС федерального резерва, 20 МЧС, 1 ПМ, 1 Зил – 131 МЧС, 7 АПС (Парабель, Каргасок), 6 ПХС, 1 бульдозер «Четра», 1 а/м УАЗ, 1 Камаз с тралом ОГАУ «Верхнекетский лесхоз», 1 Краз с тралом ИП Колодницкого Д.В.,

(указать кем): парашютно-пожарной, авиапожарной командой, привлеченными рабочими других предприятий, населением и т.д.)

11. На тушении пожара отработано:

а) Человеко-дней –

12. Применявшиеся способы и средства по тушению пожара

Заливание водой из РЛО, пожарных автоцистерн, устройство мин/полос бульдозером, забрасывание крошки пожара землей лопатами, распиловка валежин, валка сухостоя бензопилами, отжиг.

(захлестывание, окопка, заливание водой из ранцевых опрыскивателей,

пожарных автоцистерн, с помощью мотопомп, при помощи химикатов и т.п.)

13. Принятые меры к окарауливанию пожара

14. Ответственное лицо за окарауливание
(должность, место работы, фамилия, имя и отчество)

15. Потери в результате пожара:

а) древесины на корню – 1035 кубм на сумму 89252 руб.

б) заготовленной лесопродукции _____ м³, на сумму _____ руб.

в) зданий, сооружений, машин, оборудования и др. имущества (указать наименование, количество и стоимость) _____

г) стоимость работ по очистке территории _____
(на всей площади, пройденной пожаром)

д) стоимость лесовосстановительных работ 3291688,7 руб.
(на площадях культур и молодняков естественного происхождения)

е) стоимость работ по тушению пожара – _____ руб.

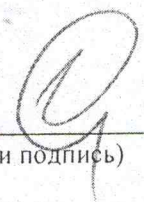
ж) общая сумма ущерба 3380940,74 руб.

16. Должность, фамилия, имя и отчество лица, руководившего тушением пожара:

17. К акту прилагаются:

1. Схема

2. Расчет ущерба

Составитель акта: Главный лесничий Верхнекетского лесничества  Буданов В.И.
(должность, место работы, фамилия, имя, отчество и подпись)

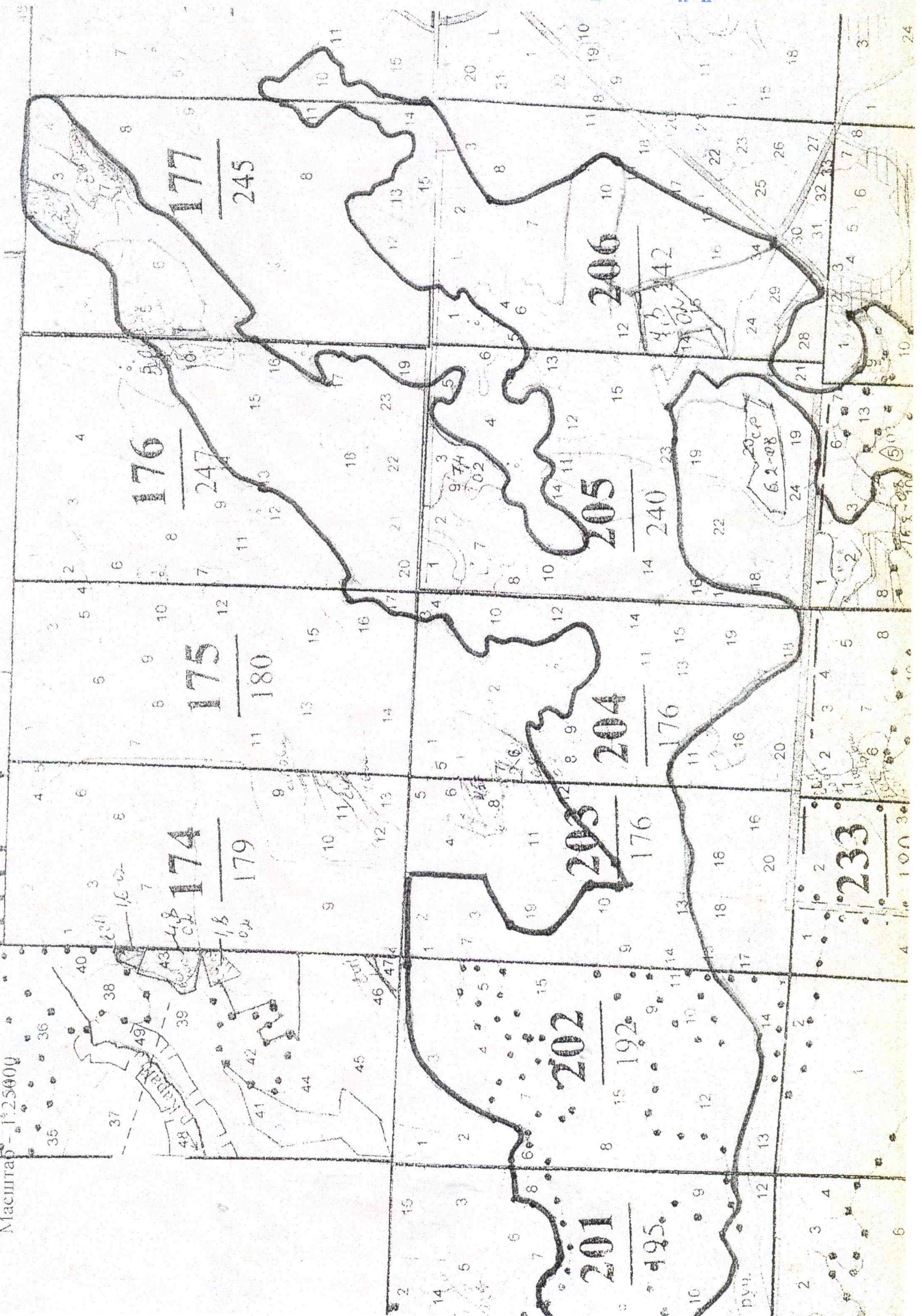
Объяснение лица, по вине которого произошел пожар: _____

подпись

ФИО

ЕМА лесного пожара № 64 Местоположение лесного пожара: Томская обл., Верхнекетский р-н Верхнекетское л-во, Ягоднинское
учище, кв. 175-178, 201-206, 235, 236. Площадь — 924,6 га.
Масштаб — 1:25000

КОПИЯ
ИЗ
ПАСПОРТА



Расчет ущерба

к акту № 64 о лесном пожаре № 64 причиненного лесным пожаром в квартале 175 выделе 17, квартале 176 выделах 8,10,13-18, 20-23, квартале 177 выделах 2-7, 10-15, квартале 178 выделе 10, квартале 201 выделах 9-16 урочища "Нибегинское", Ягоднинского участкового лесничества
площадь лесного пожара - 924,6 га

Расчет ущерба от лесного пожара произведен на основании Рекомендаций по учету повреждений и потерь древесины в результате лесного пожара Федерального агентства лесного хозяйства от 18.05.2015 № ЕТ-09-54/5504
Таблица № 3 - Потери древесины в результате лесного пожара при возможности ее реализации.
Затраты на искусственное лесовосстановление - 24185,81 руб/га

Квартал	выдел	категория защиты	площадь га	вид пожара	состав	ср. диаметр см	запас кбм	потери древесины, %	потери древесины, кбм	стоимость 1 кбм, руб	сумма ущерба, руб
175	17	экспл	3,4	низ.уст.средн.	Б, мол						
176	8	экспл	7,2	низ.уст.средн.	С	12	50	5	18	92,9	1672,2
	10	экспл	2,1	низ.уст.средн.	Б, мол						
	13	экспл	6,6	низ.уст.средн.	С	26	120	0	0	92,9	0,0
	14	экспл	4,3	низ.уст.средн.	С	12	30	5	6,45	92,9	599,2
	15	экспл	36,8	низ.уст.средн.	С	12	80	5	147,2	92,9	13674,9
	16	экспл	3	низ.уст.средн.	Б	12	60	10	18	46,6	838,8
	17	экспл	8,9	низ.уст.средн.	С	22	140	0	0	92,9	0,0
	18	экспл	2,9	низ.уст.средн.	С	18	70	0	0	92,9	0,0
	20	экспл	4,9	низ.уст.средн.	С	26	200	0	0	92,9	0,0
	21	экспл	6,9	низ.уст.средн.	С	12	40	5	13,8	92,9	1282,0
	22	экспл	9,2	низ.уст.средн.	К	28	200	0	0,0	111,7	0,0
	23	экспл	9,2	низ.уст.средн.	С	14	40	5	18,4	92,9	1709,4
177	2	экспл	1,6	низ.уст.средн.	К	36	260	0	0,0	111,7	0,0
	2	экспл	5	низ.уст.средн.	Б, мол						
	3	экспл	9	низ.уст.средн.	К	36	340	0	0,0	111,7	0,0
	3	экспл	0,8	низ.уст.средн.	Б, мол						
	4	экспл	5,3	низ.уст.средн.	Б, мол						
	5	экспл	1	низ.уст.средн.	К	36	340	0	0,0	111,7	0,0
	5	экспл	11,1	низ.уст.средн.	К, мол						
	6	экспл	4	низ.уст.средн.	К	36	310	0	0,0	111,7	0,0
	6	экспл	6,5	низ.уст.средн.	К, мол						
	7	экспл	11	низ.уст.средн.	К	36	260	0	0,0	111,7	0,0
	7	экспл	2,2	низ.уст.средн.	Б, мол						
	10	экспл	5,4	низ.уст.средн.	К	38	180	0	0,0	111,7	0,0
	11	экспл	3	низ.уст.средн.	К	36	240	0	0,0	111,7	0,0
	12	экспл	7,8	низ.уст.средн.	л/к, К, мол						
	13	экспл	7,7	низ.уст.средн.	л/к, К, мол						
	14	экспл	5,5	низ.уст.средн.	Б, мол						
	15	экспл	1,3	низ.уст.средн.	л/к, К, мол						
178	10	экспл	8,5	низ.уст.средн.	К	36	280	0	0,0	111,7	0,0
201	9	защит	7	низ.уст.средн.	К	32	290	0	0,0	111,7	0,0
АНК	10	защит	18,6	низ.уст.средн.	К	32	280	0	0,0	111,7	0,0
	11	защит	4,8	низ.уст.средн.	К	30	230	0	0,0	111,7	0,0
	12	экспл	10	низ.уст.средн.	Б, мол						
	13	экспл	34,8	низ.уст.средн.	С	24	190	0	0	92,9	0,0
	14	экспл	2,8	низ.уст.средн.	С	24	190	0	0	92,9	0,0
	16	защит	1	низ.уст.средн.	К	32	170	0	0,0	111,7	0,0
202	3	экспл	26,1	низ.уст.средн.	Б, мол						
	4	экспл	5,7	низ.уст.средн.	Б	24	170	5	48	46,6	2257,8
	5	защит	7,6	низ.уст.средн.	К	30	280	0	0,0	111,7	0,0
	6	защит	9,6	низ.уст.средн.	К	32	280	0	0,0	111,7	0,0
	7	защит	0,6	низ.уст.средн.	К	32	250	0	0,0	111,7	0,0
	8	экспл	39,4	низ.уст.средн.	С	24	170	0	0	92,9	0,0
	9	экспл	14,5	низ.уст.средн.	Б, мол						
	10	защит	11,7	низ.уст.средн.	К	32	280	0	0,0	111,7	0,0
	11	защит	29,6	низ.уст.средн.	К	32	250	0	0,0	111,7	0,0
	12	экспл	2,9	низ.уст.средн.	С	20	130	0	0	92,9	0,0
	13	экспл	4,8	низ.уст.средн.	Б	22	160	5	38	46,6	1789,4
203	1	экспл	1,5	низ.уст.средн.	К	14	210	10	31,5	111,7	3518,6
203	2	экспл	6,5	низ.уст.средн.	Ос, мол						

ТАКСАЦИОННОЕ ОПИСАНИЕ

ЛЕСНОГО УЧАСТКА, ПЕРЕДАННОГО В АРЕНДУ ОАО «ВЕРХНЕКЕТСКИЙ ЛПК»

В ЯГОДНИНСКОМ УЧАСТКОВОМ ЛЕСНИЧЕСТВЕ
УРОЧИЩЕ «НИБЕГИНСКОЕ»,
ВЕРХНЕКЕТСКОГО ЛЕСНИЧЕСТВА,
ДЕПАРТАМЕНТА ЛЕСНОГО ХОЗЯЙСТВА ТОМСКОЙ ОБЛАСТИ

ДОГОВОР АРЕНДЫ ЛЕСНОГО УЧАСТКА ОТ 18.12.2008 ГОДА №80/4/08

ТАКСАЦИЯ 2014 ГОДА

НАЧАЛЬНИК ПАРТИИ

А.А. ВАГИН

ВЕДОМОСТЬ ПЕРЕЧЕТА ДЕРЕВЬЕВ

Порода: Кедр Кв. 202 Выд. 6 лес. потолог. выд. 1

Разряд высот 5

Ступени толщины, см	Количество деревьев по категориям состояния, шт.															Всего деревьев по ступеням толщины				
	I	II	III	IV		V		VI			ветровал, бурелом			аварийные деревья			Всего деревье в по ступеня м	в т.ч. подлеж ат рубке, шт.	в т.ч. подлежа т рубке, %	
				НЗ	З	НЗ	З	НЗ	З	О	НЗ	З	О	НЗ	З	О				
8																		0	0	#ДЕЛ/0!
12				4		1						1						6	6	100,0
16				1		2												3	3	100,0
20				4														4	4	100,0
24				2														4	4	100,0
28				2	1					1								2	2	100,0
32				7	1		1			1	1	2						4	4	100,0
36				11	3	1	1					3						13	13	100,0
40				7	2	1	1					1						19	19	100,0
44				8	8							2						12	12	100,0
48				3	1							1						18	18	100,0
52				5								1						5	5	100,0
56																		5	5	100,0
60																		0	0	#ДЕЛ/0!
64																		0	0	#ДЕЛ/0!
68																		0	0	#ДЕЛ/0!
72																		0	0	#ДЕЛ/0!
76																		0	0	#ДЕЛ/0!
80																		0	0	#ДЕЛ/0!
84																		0	0	#ДЕЛ/0!
88																		0	0	#ДЕЛ/0!
Итого, шт	0	0	0	54	16	5	3	0	0	2	2	9	0				91	91	100,0	
Итого, %	0,0	0,0	0,0	59,3	17,6	5,5	3,3	0,0	0,0	2,2	2,2	9,9	0,0				91	91	100,0	
Итого, м ³	0,0	0,0	0,0	61,1	22,4	2,8	3,2	0,0	0,0	1,4	0,9	11,4	0,0				103	103,2	100,0	
Итого, %	0,0	0,0	0,0	59,2	21,7	2,7	3,1	0,0	0,0	1,4	0,9	11,0	0,0				103	103,2	100,0	

ВЕДОМОСТЬ ПЕРЕЧЕТА ДЕРЕВЬЕВ

Порода: Сосна Кв. Выд. лес. потолог. выд. 1

Разряд высот 5

Ступени толщины, см	Количество деревьев по категориям состояния, шт.															Всего деревьев по ступеням толщины				
	I	II	III	IV		V		VI			ветровал, бурелом			аварийные деревья			Всего деревье в по ступеня м	в т.ч. подлеж ат рубке, шт.	в т.ч. подлежа т рубке, %	
				НЗ	З	НЗ	З	НЗ	З	О	НЗ	З	О	НЗ	З	О				
8																		0	0	#ДЕЛ/0!
12																		0	0	#ДЕЛ/0!
16																		0	0	#ДЕЛ/0!
20																		0	0	#ДЕЛ/0!
24																		0	0	#ДЕЛ/0!
28																		0	0	#ДЕЛ/0!
32																		0	0	#ДЕЛ/0!
36																		0	0	#ДЕЛ/0!
40																		0	0	#ДЕЛ/0!
44																		0	0	#ДЕЛ/0!
48																		0	0	#ДЕЛ/0!
52																		0	0	#ДЕЛ/0!
56																		0	0	#ДЕЛ/0!
60																		0	0	#ДЕЛ/0!
64																		0	0	#ДЕЛ/0!
68																		0	0	#ДЕЛ/0!
72																		0	0	#ДЕЛ/0!
76																		0	0	#ДЕЛ/0!
80																		0	0	#ДЕЛ/0!
Итого, шт	0	0	0	0	0	0	0	0	0	0	0	0	0				0	0	#ДЕЛ/0!	
Итого, %	#####	#####	#####	#####	#####	#ДЕЛ/0!	#####	#####	#####	#####	#####	#####	#####				0	0	#ДЕЛ/0!	
Итого, м ³	0,0	0,0	0,0	0,0	0,0	0,0	0,0	0,0	0,0	0,0	0,0	0,0	0,0				0,0	0,0	#ДЕЛ/0!	
Итого, %	#####	#####	#####	#####	#####	#ДЕЛ/0!	#####	#####	#####	#####	#####	#####	#####				0,0	0,0	#ДЕЛ/0!	

ВЕДОМОСТЬ ПЕРЕЧЕТА ДЕРЕВЬЕВ

Порода: Ель Кв. 202 Выд. 6 лес. потолог. выд. 1

Ступени толщины, см	Количество деревьев по категориям состояния, шт.															Всего деревьев по ступеням толщины						
	Разряд высот			IV			V			VI			ветровал, бурелом			аварийные деревья			Всего деревье в по ступеня м толщин ы, шт.	в т.ч. подлеж ат рубке, шт.	в т.ч. подлежа т рубке, %	
	I	II	III	НЗ	З		НЗ	З		НЗ	З	О	НЗ	З	О	НЗ	З	О				
8				2						4		1								7	7	100,0
12				4			3													7	7	100,0
16				3								2								5	5	100,0
20				6	1		3		1											11	11	100,0
24				7			1		1											9	9	100,0
28				2			1		2			2		1						8	8	100,0
32				4			2							1						7	7	100,0
36				4	1						1									6	6	100,0
40																				0	0	#ДЕЛ/0!
44																				0	0	#ДЕЛ/0!
48																				0	0	#ДЕЛ/0!
52																				0	0	#ДЕЛ/0!
56																				0	0	#ДЕЛ/0!
60																				0	0	#ДЕЛ/0!
64																				0	0	#ДЕЛ/0!
68																				0	0	#ДЕЛ/0!
72																				0	0	#ДЕЛ/0!
Итого, шт	0	0	0	32	2		10	0	8	0	6	0	2	0						60	60	100,0
Итого, %	0,0	0,0	0,0	53,3	3,3		16,7	0,0	13,3	0,0	10,0	0,0	3,3	0,0						шт.	шт.	%
Итого, м³	0,0	0,0	0,0	14,7	1,4		3,7	0,0	2,0	0,0	2,7	0,0	1,5	0,0						26	26,2	100,0
Итого, %	0,0	0,0	0,0	56,4	5,5		14,3	0,0	7,8	0,0	10,4	0,0	5,6	0,0						м³	м³	%

ВЕДОМОСТЬ ПЕРЕЧЕТА ДЕРЕВЬЕВ

Порода: Пихта Кв. 202 Выд. 6 лес. потолог. выд. 1

Ступени толщины, см	Количество деревьев по категориям состояния, шт.															Всего деревьев по ступеням толщины						
	Разряд высот			IV			V			VI			ветровал, бурелом			аварийные деревья			Всего деревье в по ступеня м толщин ы, шт.	в т.ч. подлеж ат рубке, шт.	в т.ч. подлежа т рубке, %	
	I	II	III	НЗ	З		НЗ	З		НЗ	З	О	НЗ	З	О	НЗ	З	О				
8				2					2				1							5	5	100,0
12				2			1						1							4	4	100,0
16				3					2				1							6	6	100,0
20				1			1		1				1							4	4	100,0
24				2			5						1							8	8	100,0
28				3			1													4	4	100,0
32				3																3	3	100,0
36				1																1	1	100,0
40																				0	0	#ДЕЛ/0!
44																				0	0	#ДЕЛ/0!
48																				0	0	#ДЕЛ/0!
52																				0	0	#ДЕЛ/0!
56																				0	0	#ДЕЛ/0!
60																				0	0	#ДЕЛ/0!
Итого, шт	0	0	0	17	0		8	0	5	0	0	5	0	0						35	35	100,0
Итого, %	0,0	0,0	0,0	48,6	0,0		22,9	0,0	14,3	0,0	0,0	14,3	0,0	0,0						шт.	шт.	%
Итого, м³	0,0	0,0	0,0	6,7	0,0		2,8	0,0	0,5	0,0	0,0	0,8	0,0	0,0						11	10,8	100,0
Итого, %	0,0	0,0	0,0	61,7	0,0		25,6	0,0	5,0	0,0	0,0	7,7	0,0	0,0						м³	м³	%

ВЕДОМОСТЬ ПЕРЕЧЕТА ДЕРЕВЬЕВ

Порода: Берёза Кв. 202 Выд. 6

Разряд высот 4 лес. потолг. выд. 1

Ступени толщины, см	Количество деревьев по категориям состояния, шт.												Всего деревьев по ступеням толщины							
	I	II	III	IV		V		VI			ветровал, бурелом			аварийные деревья			Всего деревье в по ступени м толщи ны, шт.	в т.ч. подлеж ат рубке, шт.	в т.ч. подлежа т рубке, %	
			НЗ	З	НЗ	З	НЗ	З	О	НЗ	З	О	НЗ	З	О					
8																		0	0	#ДЕЛ/0!
12				2														2	2	100,0
16				2														2	2	100,0
20				10			1											11	11	100,0
24				7			1											8	8	100,0
28				6			1											7	7	100,0
32																		0	0	#ДЕЛ/0!
36																		0	0	#ДЕЛ/0!
40																		0	0	#ДЕЛ/0!
44																		0	0	#ДЕЛ/0!
48																		0	0	#ДЕЛ/0!
52																		0	0	#ДЕЛ/0!
56																		0	0	#ДЕЛ/0!
60																		0	0	#ДЕЛ/0!
Итого, шт	0	0	0	27	0	3	0	0	0	0	0	0	0	0	0	0	0	30	30	100,0
Итого, %	0,0	0,0	0,0	90,0	0,0	10,0	0,0	0,0	0,0	0,0	0,0	0,0	0,0	0,0	0,0	0,0	0,0	шт.	шт.	%
Итого, м ³	0,0	0,0	0,0	9,6	0,0	1,3	0,0	0,0	0,0	0,0	0,0	0,0	0,0	0,0	0,0	0,0	0,0	11	10,9	100,0
Итого, %	0,0	0,0	0,0	88,3	0,0	11,7	0,0	0,0	0,0	0,0	0,0	0,0	0,0	0,0	0,0	0,0	0,0	м ³	м ³	%

ВЕДОМОСТЬ ПЕРЕЧЕТА ДЕРЕВЬЕВ

Порода: Осина Кв. Выд. 5

Разряд высот 5 лес. потолг. выд. 1

Ступени толщины, см	Количество деревьев по категориям состояния, шт.												Всего деревьев по ступеням толщины							
	I	II	III	IV		V		VI			ветровал, бурелом			аварийные деревья			Всего деревье в по ступени м толщи ны, шт.	в т.ч. подлеж ат рубке, шт.	в т.ч. подлежа т рубке, %	
			НЗ	З	НЗ	З	НЗ	З	О	НЗ	З	О	НЗ	З	О					
8																		0	0	#ДЕЛ/0!
12																		0	0	#ДЕЛ/0!
16																		0	0	#ДЕЛ/0!
20																		0	0	#ДЕЛ/0!
24																		0	0	#ДЕЛ/0!
28																		0	0	#ДЕЛ/0!
32																		0	0	#ДЕЛ/0!
36																		0	0	#ДЕЛ/0!
40																		0	0	#ДЕЛ/0!
44																		0	0	#ДЕЛ/0!
48																		0	0	#ДЕЛ/0!
52																		0	0	#ДЕЛ/0!
56																		0	0	#ДЕЛ/0!
60																		0	0	#ДЕЛ/0!
64																		0	0	#ДЕЛ/0!
68																		0	0	#ДЕЛ/0!
Итого, шт	0	0	0	0	0	0	0	0	0	0	0	0	0	0	0	0	0	0	0	#ДЕЛ/0!
Итого, %	#####	#####	#####	#####	#####	#ДЕЛ/0!	#####	#####	#####	#####	#####	#####	#####	#####	#####	#####	#####	шт.	шт.	%
Итого, м ³	0,0	0,0	0,0	0,0	0,0	0,0	0,0	0,0	0,0	0,0	0,0	0,0	0,0	0,0	0,0	0,0	0,0	0	0,0	#ДЕЛ/0!
Итого, %	#####	#####	#####	#####	#####	#ДЕЛ/0!	#####	#####	#####	#####	#####	#####	#####	#####	#####	#####	#####	м ³	м ³	%