

УТВЕРЖДАЮ:

Должность Начальник департамента

Ф.И.О. Малькевич М.В.

Дата 26.10.2017

Акт
лесопатологического обследования № 13

лесных насаждений Чаинского лесничества (лесопарка)
Томской области
(субъект Российской Федерации)

Способ лесопатологического обследования: 1. Визуальный
2. Инструментальный

Место проведения

Участковое лесничество	Урочище (дача)	Квартал (кварталы)	Выдел (выделы)	Площадь, га
Тигинское	Тигинское	121	26	31,5
Тигинское	Тигинское	121	28	5,5
Тигинское	Тигинское	121	29	13,2
Тигинское	Тигинское	121	30	25,0

Лесопатологическое обследование проведено на общей площади 75,2 га.

1. Визуальное лесопатологическое обследование.*

Наземное

Дистанционное

1.1. На площади _____ га фактическая таксационная характеристика лесного насаждения соответствует (не соответствует) таксационному описанию (нужное подчеркнуть). Причины несоответствия _____

Список участков с выявленными несоответствиями приведен в приложении 1 к настоящему Акту.

1.2. Лесные насаждения с нарушенной и утраченной устойчивостью выявлены на площади _____ га:

Участковое лесничество	Урочище (дача)	Площадь, га		Причина ослабления (гибели)
		с нарушенной устойчивостью	с утраченной устойчивостью	
-	-	-	-	-
-	-	-	-	-
Итого	-	-	-	-

Состояние обследованных лесных насаждений приведено в приложениях 1.1 – 1.4 к Акту в зависимости от метода проведения ЛПО.

1.3. В обследованных лесных участках прогнозируется:

Прогноз	Площадь, га
Ослабление лесных насаждений	-
Усыхание лесных насаждений различной степени	-
Развитие очагов вредных организмов	-

1.4. Обнаружено загрязнение лесного участка отходами и выбросами: **промышленными**
бытовыми

Вид загрязнения	Размеры загрязнения			Объем, кубм	Площадь загрязнения, га
	длина, м	ширина, м	высота, м		
-	-	-	-	-	-
-	-	-	-	-	-

ЗАКЛЮЧЕНИЕ

Оценка текущего санитарного и лесопатологического состояния лесных насаждений, назначенные профилактические мероприятия по защите лесов, агитационные мероприятия:

Исполнитель работ по проведению лесопатологического обследования:

Ф.И.О. _____ Демин Михаил Иванович _____ Подпись _____



* Раздел включается в акт, в случае проведения лесопатологического обследования визуальным способом.

Поражено болезнями:

Вид болезни	Порода	Встречаемость (% поражённых деревьев)	Степень поражения лесного насаждения (слабая, средняя, сильная)
Квартал 121, выдел 26			
Трутовик Гартига	Пихта	33	сильная
Губка еловая	Ель	14	слабая
Трутовик настоящий	Береза	16	слабая
Трутовик ложный	Осина	35	сильная
Стволовые гнили	Пихта	40	сильная
Стволовые гнили	Кедр	25	средняя
Стволовые гнили	Ель	22	средняя
Стволовые гнили	Береза	16	слабая
Стволовые гнили	Осина	35	сильная
Квартал 121, выдел 28			
Рак пихты ржавчинный	Пихта	8	слабая
Трутовик Гартига	Пихта	6	слабая
Трутовик настоящий	Береза	12	слабая
Трутовик ложный	Осина	27	средняя
Стволовые гнили	Пихта	24	средняя
Стволовые гнили	Ель	18	слабая
Стволовые гнили	Кедр	25	средняя
Стволовые гнили	Береза	12	слабая
Стволовые гнили	Осина	27	средняя
Квартал 121, выдел 29			
Рак пихты ржавчинный	Пихта	4	слабая
Трутовик Гартига	Пихта	28	средняя
Губка еловая	Ель	6	слабая
Трутовик настоящий	Береза	17	слабая
Трутовик ложный	Осина	25	средняя
Стволовые гнили	Пихта	35	сильная
Стволовые гнили	Кедр	40	сильная
Стволовые гнили	Ель	25	средняя
Стволовые гнили	Береза	17	слабая
Стволовые гнили	Осина	25	средняя
Квартал 121, выдел 30			
Рак пихты ржавчинный	Пихта	5	слабая
Губка еловая	Ель	10	слабая
Трутовик ложный	Осина	22	средняя
Стволовые гнили	Пихта	28	средняя
Стволовые гнили	Кедр	44	сильная
Стволовые гнили	Ель	24	средняя
Стволовые гнили	Осина	22	средняя

Квартал 121, выдел 26.

2.3. Выборке подлежит 73 % деревьев,

в том числе:

ослабленных - % (причины назначения) _____ ;

полиграф уссурийский, короед шести-
зубчатый (заселено или отработано),
трутовик настоящий, трутовик ложный,
стволовые гнили, губка еловая,

сильно ослабленных 11 % (причины назначения) трутовик Гартига _____ ;

полиграф уссурийский, короед шести-
зубчатый (заселено или отработано),
трутовик настоящий, трутовик ложный,
стволовые гнили, губка еловая,

усыхающих 29 % (причины назначения) трутовик Гартига _____ ;

свежего сухостоя 30 %,

в том числе: свежего ветровала - %;

свежего бурелома - %;

старого ветровала - %;

в том числе: старого бурелома - %;

старого сухостоя 3 %;

аварийных - %.

Квартал 121, выдел 28.

2.3. Выборке подлежит 72 % деревьев,

в том числе:

ослабленных - % (причины назначения) _____ ;

полиграф уссурийский, короед шести-
зубчатый (заселено или отработано),
трутовик настоящий, трутовик ложный,

сильно ослабленных 9 % (причины назначения) стволовые гнили, трутовик Гартига _____ ;

полиграф уссурийский, короед шести-
зубчатый (заселено или отработано),
трутовик настоящий, трутовик ложный,

усыхающих 2 % (причины назначения) стволовые гнили, трутовик Гартига _____ ;

свежего сухостоя 55 %,

в том числе: свежего ветровала - %;

свежего бурелома - %;

старого ветровала 3 %;

в том числе: старого бурелома - %;

старого сухостоя 3 %;

аварийных - %.

Квартал 121, выдел 29.

2.3. Выборке подлежит 86 % деревьев,

в том числе:

ослабленных - % (причины назначения) _____ ;

полиграф уссурийский, короед шести-
зубчатый (заселено или отработано),
трутовик настоящий, трутовик ложный,
стволовые гнили, губка еловая,

сильно ослабленных 11 % (причины назначения) трутовик Гартига _____ ;

полиграф уссурийский, короед шести-
зубчатый (заселено или отработано),
трутовик настоящий, трутовик ложный,
стволовые гнили, губка еловая,

усыхающих 27 % (причины назначения) трутовик Гартига _____ ;

свежего сухостоя 42 %,

в том числе: свежего ветровала - %;

свежего бурелома - %;

старого ветровала 1 %;

в том числе: старого бурелома - %;

старого сухостоя 5 %;

аварийных - %.

Квартал 121, выдел 30.

2.3. Выборке подлежит 75 % деревьев,

в том числе:

ослабленных - % (причины назначения) _____ ;

полиграф уссурийский, короед шести-
зубчатый (заселено или отработано),
трутовик ложный, стволовые гнили,

сильно ослабленных 2 % (причины назначения) губка еловая _____ ;

полиграф уссурийский, короед шести-
зубчатый (заселено или отработано),
трутовик ложный, стволовые гнили,

усыхающих 33 % (причины назначения) губка еловая _____ ;

свежего сухостоя 33 %,

в том числе: свежего ветровала - %;

свежего бурелома - %;

старого ветровала 3 %;

в том числе: старого бурелома 1 %;

старого сухостоя 4 %;

аварийных - %.

Квартал 121 выдел 26

2.4. Полнота лесного насаждения после уборки деревьев, подлежащих рубке, составит 0,16 .

Критическая полнота для данной категории лесных насаждений составляет - .

Квартал 120 выдел 28

2.4. Полнота лесного насаждения после уборки деревьев, подлежащих рубке, составит 0,17 .

Критическая полнота для данной категории лесных насаждений составляет - .

Квартал 120 выдел 29

2.4. Полнота лесного насаждения после уборки деревьев, подлежащих рубке, составит 0,13 .

Критическая полнота для данной категории лесных насаждений составляет - .

Квартал 120 выдел 30

2.4. Полнота лесного насаждения после уборки деревьев, подлежащих рубке, составит 0,15 .

Критическая полнота для данной категории лесных насаждений составляет - .

ЗАКЛЮЧЕНИЕ

С целью предотвращения негативных процессов или снижения ущерба от их воздействия назначено:

Участковое лесничество	Урочище (дача)	Квартал	Выдел	Площадь выдела, га	Вид мероприятия	Площадь мероприятия, га	Порода	Запас на выдел, куб. м	Крайние сроки проведения
Тигинское	Тигинское	121	26	38,2	ССР	31,5	Пихта Ель Кедр Береза Осина	7245	2017-2018
Тигинское	Тигинское	121	28	42,4	ССР	5,5	Пихта Ель Кедр Береза Осина	1265	2017-2018
Тигинское	Тигинское	121	29	16	ССР	13,2	Пихта Ель Кедр Береза Осина	3828	2017-2018
Тигинское	Тигинское	121	30	28,1	ССР	25,0	Пихта Ель Кедр Береза Осина	5750	2017-2018

Ведомость перечета деревьев, назначенных в рубку, и абрис лесного участка прилагаются (приложение 2 и 3 к Акту).

Меры по обеспечению возобновления:

Посадка лесных культур

Мероприятия, необходимые для предупреждения повреждения или поражения смежных насаждений:
Согласно п. 41 Правил осуществления мероприятий по предупреждению распространения вредных организмов, утверждённых приказом Минприроды России № 470 « Об утверждении правил осуществления мероприятий по предупреждению распространения вредных организмов», п. 9 Видов лесосечных работ, порядка и последовательности их проведения, утверждённых приказом Минприроды России № 367 «Об утверждении видов лесосечных работ, порядка и последовательности их проведения, формы технологической карты лесосечных работ, формы акта осмотра лесосеки и порядка осмотра лесосеки», очистка мест рубок от порубочных остатков должна проводиться одновременно с рубкой лесных насаждений и трелёвкой древесины, очистка производится путём сжигания порубочных остатков, если такие порубочные остатки не вывозятся в места их дальнейшей переработки.

Сведения для расчёта степени повреждения:

год образования старого сухостоя _____;

основная причина повреждения древесины Полиграф уссурийский (белопихтовый).

Дата проведения обследований 08.09.2017.

Исполнитель работ по проведению лесопатологического обследования:

Ф.И.О. Демин Михаил Иванович

Подпись



* Раздел включается в акт в случае проведения лесопатологического обследования инструментальным способом.

3. Инструментальное обследование аварийных деревьев.*

3.1. Координаты расположения аварийного дерева: _____ - _____.

3.2. Структурные изъяны, характеризующие аварийность дерева: _____ - _____.

3.3. Порода _____ - _____, диаметр, см _____ - _____,
высота, м _____ - _____, возраст, лет _____ - _____.

ЗАКЛЮЧЕНИЕ

С целью предотвращения негативных процессов или снижения ущерба от их воздействия:

Вид мероприятия	Запас дерева, куб. м	Порода	Сроки проведения
-	-	-	-
-	-	-	-

Ведомость перечета аварийных деревьев, назначенных в рубку, прилагается (приложение 4 к Акту).

Мероприятия, необходимые для предупреждения повреждения или поражения смежных деревьев:

_____ - _____
_____ - _____
_____ - _____
_____ - _____

Дата проведения обследований _____ - _____.

Исполнитель работ по проведению лесопатологического обследования:

Ф.И.О. _____ Демин Михаил Иванович

Подпись _____



* Раздел включается в акт в случае проведения лесопатологического обследования аварийных деревьев инструментальным способом.

Ведомость лесных участков с выявленными несоответствиями таксационным описаниям

Источник данных	Год проведения лесустройства	Номер квартала	Номер выдела	Площадь выдела, га	Целевое назначение лесов	Категория защитных лесов	Номер лесопатологического выдела	Площадь лесопатологического выдела, га	Таксационная характеристика										Заложено пробных площадей						
									состав	порода	возраст, лет	средняя высота, м	средний диаметр, см	тип леса	тип услобий место	прозрачность	плотность	бонитет	запас, куб. м/га	количество, шт.	общая площадь, га				
ТО																									
Ф																									

Примечание:

ТО - таксационные описания

Ф - фактическая характеристика лесного насаждения

Исполнитель работ по проведению лесопатологического обследования:

Ф.И.О. _____ Демин Михаил Иванович _____ Подпись



Результаты проведения лесопатологического обследования в лесных насаждениях,
поврежденных вредителями леса (хвое-листогрызущими) за сентябрь 20 17 г.
(месяц)

Субъект Российской Федерации Томская область Лесничество (лесопарк) Чаинское
Участковое лесничество Тигинское Урочище (лесная дача) Тигинское

1	2	3	4	5	6	7	Таксационная характеристика лесного насаждения								17	18	Распределение деревьев по степени объедания кроны, % от числа стволов				23	Назначенные мероприятия					
							8	9	10	11	12	13	14	15			16	19	20	21		22	24	25	26		
Номер квартала	Номер выдела	Площадь выдела, га	Целевое назначение лесов	Категория защитных лесов	Номер лесопатологического выдела	Площадь лесопатологического выдела	выдела, га	состав	порода	возраст	средняя высота, м	средний диаметр, см	тип леса	полнота	бонитет	запас, куб. м/га	Вид вредителя	Доля поврежденных деревьев, % от количества	до 25	26 - 49	50 - 75	более 75	Фаза развития вредителя	вид	площадь, га	сроки проведения	
-	-	-	-	-	-	-	-	-	-	-	-	-	-	-	-	-	-	-	-	-	-	-	-	-	-	-	-
1	2	3	4	5	6	7	8	9	10	11	12	13	14	15	16	17	18	19	20	21	22	23	24	25	26	-	-

Показатели, не соответствующие таксационному описанию отмечаются "*".

Исполнитель работ по проведению лесопатологического обследования:

Ф.И.О. Демин Михаил Иванович Подпись 

Дата составления документа 08.09.2017 Телефон 8(38257)2-11-96 Чаинское лесничество



Результаты проведения лесопатологического обследования лесных насаждений
с использованием авиационных средств

Субъект Российской Федерации _____ Томская область _____ Лесничество (лесопарк) _____ Чайнское
 Участковое лесничество _____ Тигинское _____ Урочище (лесная дача) _____ Тигинское
 Государственный и регистрационный знаки летательного аппарата _____
 Изготовитель, тип летательного аппарата _____
 Серийный идентификационный номер воздушного судна _____
 Дата вылета _____ Местное время вылета _____ Пункт вылета _____ Время полета _____

Номер квартала	Номер выдела	Номер лесопатологического выдела	Площадь лесопатологического выдела, га	Перечень таксационных выделов, входящих в лесопатологический выдел	Повреждаемая порода	Доля усыхающих и погибших деревьев, %								Степень повреждения полога, %		Тип распределения поврежденных (погибших) деревьев (равномерное, групповое, куртинное, сплошное)	Причина повреждения	Назначенные мероприятия						
						усыхающие	свежий сухостой	старый сухостой	свежий ветровал	старый ветровал	старый бурелом	аварийные деревья	дефолиация	дехромиация	вид			площадь, га	сроки проведения					
1	2	3	4	5	6	7	8	9	10	11	12	13	14	15	16	17	18	19	20	21	-	-	-	
-	-	-	-	-	-	-	-	-	-	-	-	-	-	-	-	-	-	-	-	-	-	-	-	-

Исполнитель работ по проведению лесопатологического обследования:

Ф.И.О. _____ Демин Михаил Иванович _____ Подпись _____
 Телефон 8(38257) 2-11-96
 08.09.2017
 8(38257) 2-11-96
 Чайнское лесничество
 Отдел лесничества
 Силкал
 Казанское У. Учреждение «Томское управление лесами»
 Обл. Ст. лесное хозяйство
 РОССИЯ

Результаты проведения лесопатологического обследования лесных насаждений с использованием данных дистанционного зондирования Земли (авиационных и космических снимков)

Субъект Российской Федерации _____ Томская область _____ Лесничество (лесопарк) _____ Чаинское _____
 Участковое лесничество _____ Тигинское _____ Урочище (лесная дача) _____ Тигинское _____

1	2	3	4	5	Краткая таксационная характеристика лесных насаждений по данным лесоустройства								Краткая характеристика материалов дистанционного зондирования Земли						20	Назначенные мероприятия				
					6	7	8	9	10	11	12	13	14	15	16	17	18	19		21	22	23		
Номер лесного квартала	Номер лесотаксационного выдела	Площадь лесотаксационного выдела, га	Номер лесопатологического выдела	Площадь лесопатологического выдела, га	порodный состав	средний возраст	средняя высота, м	средний диаметр, см	тип леса/тип лесорастительных условий	относительная полнота	бонитет	общий запас древесины, куб.м/га	Тип и наименование летательного аппарата	Наименование съемочной аппаратуры	Режим съемки (панхроматический/мульти спектральный/гиперспектра льный/красный/БИК/ИК)	Пространственное разрешение (для каждого режима), м	Дата съемки (дд.мм.гггг)	Дата дешифрирования (дд.мм.гггг)	Предполагаемая причина повреждения	вид	площадь, га	сроки проведения (мм.гггг-мм.гггг)		
-	-	-	-	-	-	-	-	-	-	-	-	-	-	-	-	-	-	-	-	-	-	-	-	-

Исполнитель работ по проведению лесопатологического обследования:

Ф.И.О. _____ Демин Михаил Иванович _____ Подпись _____



Дата составления документа _____ 08.09.2017 _____ Телефон _____ 8(38257) 2-11-96 _____

Ведомость перечета деревьев назначенных в рубку

ВРЕМЕННАЯ ПРОБНАЯ ПЛОЩАДЬ N 1

Субъект Российской Федерации Томская область

Лесничество (лесопарк) Чаинское. Квартал 121. Выдел 26.

Площадь 38,2 га, 31,5 га.

Номер очага вредных организмов 1. Размер пробной площади 3,53 га.

Таксационная характеристика:

тип леса Змяг; состав 4П2ЕЗБ1Ос+К; возраст 110; бонитет 3;

полнота 0,6; запас на га 230; возобновление 7П2Е1К (15) 1,0 м, 0,5 тыс.шт/га

Время и причина ослабления лесного насаждения:

насаждение заселено и отработано стволовыми вредителями - полиграф белопихтовый (уссурийский), короед шестизубчатый, так же имеются болезни леса - стволовые гнили, губка еловая, трутовик Гартига, трутовик настоящий, трутовик ложный

Тип очага вредных организмов: эпизодический, хронический (подчеркнуть).

Фаза развития очага вредных организмов: начальная, нарастания численности, собственно вспышка, кризис (подчеркнуть).

Состояние лесного насаждения, намечаемые мероприятия:

Санитарное состояние насаждения неудовлетворительное из-за большого количества заселенных и отработанных деревьев, свежего и старого сухостоя, бурелома породы пихта, что привело к развитию очага вредных организмов. В насаждении назначить сплошную санитарную рубку (ССР), то есть провести уборку и сжигание поврежденных сухостойных, буреломных деревьев

Исполнитель работ по проведению лесопатологического обследования:

Ф.И.О. Демин Михаил Иванович

Подпись 

Дата составления документа 08.09.2017

Телефон 8(38257)2-11-96



ВЕДОМОСТЬ ПЕРЕЧЕТА ДЕРЕВЬЕВ

Порода: Пихта

Ступени толщины, см	Количество деревьев по категориям состояния, шт.																Всего деревьев по ступеням толщины		
	I	II	III	IV		V		VI			ветровал, бурелом			аварийные деревья			шт.	в том числе подлежат рубке, %	
				НЗ	З	НЗ	З	НЗ	З	О	НЗ	З	О	НЗ	З	О			
1	2	3	4	5	6	7	8	9	10	11	12	13	14	15	16	17	18	19	
8																			
12																			
16					33		33										66	100	
20					62		68										130	100	
24					59		61			4							124	100	
28					40		43			6							89	100	
32					18		20			1							39	100	
36					17		21			2			1				41	100	
40					2		2										4	100	
Итого, %					47		50			3			0					100	

Порода: Ель

Ступени толщины, см	Количество деревьев по категориям состояния, шт.																Всего деревьев по ступеням толщины		
	I	II	III	IV		V		VI			ветровал, бурелом			аварийные деревья			шт.	в том числе подлежат рубке, %	
				НЗ	З	НЗ	З	НЗ	З	О	НЗ	З	О	НЗ	З	О			
1	2	3	4	5	6	7	8	9	10	11	12	13	14	15	16	17	18	19	
8																			
12																			
16					25		27										52	100	
20					21		23			2							46	100	
24					21		24			4							49	100	
28					22		23			2			1				48	100	
32					13		14			2							29	100	
36					12		14						1				27	100	
Итого, %					45		50			4			1					100	

Порода: Осина

Ступени толщины, см	Количество деревьев по категориям состояния, шт.																Всего деревьев по ступеням толщины	
	I	II	III	IV		V		VI			ветровал, бурелом			аварийные деревья			шт.	в том числе подлежат рубке, %
				НЗ	З	НЗ	З	НЗ	З	О	НЗ	З	О	НЗ	З	О		
1	2	3	4	5	6	7	8	9	10	11	12	13	14	15	16	17	18	19
8																		
12																		
16																		
20	6	7	2														15	13
24	3	6	2														11	18
28	2	5	2	1													10	30
32		5	3	1													9	44
36		1	2														3	67
40		2	1	1													4	50
44		1	4														5	80
48		1	1	1													3	67
Итого, %	18	47	28	7														35

Примечание: НЗ - незаселенное, З - заселенное, О - отработанное вредителями.

Ведомость перечета деревьев назначенных в рубку

ВРЕМЕННАЯ ПРОБНАЯ ПЛОЩАДЬ N 2

Субъект Российской Федерации Томская область
Лесничество (лесопарк) Чаинское. Квартал 121. Выдел 28.
Площадь 42,4 га, 5,5 га,
Номер очага вредных организмов 1. Размер пробной площади 1,12 га.

Таксационная характеристика:

тип леса Змяг; состав 3П2Е1К3Б1Ос; возраст 105; бонитет 3;
полнота 0,6; запас на га 230; возобновление 6П3Е1К (15), 1,0 м, 1,0 тыс.шт/га

Время и причина ослабления лесного насаждения:

насаждение заселено и отработано стволовыми вредителями - полиграф белопихтовый (уссурийский), короед шестизубчатый, так же имеются болезни леса - стволовые гнили, ржавчинный рак пихты, трутовик Гартига, трутовик настоящий, трутовик ложный

Тип очага вредных организмов: эпизодический, хронический (подчеркнуть).

Фаза развития очага вредных организмов: начальная, нарастания численности, собственно вспышка, кризис (подчеркнуть).

Состояние лесного насаждения, намечаемые мероприятия:

Санитарное состояние насаждения неудовлетворительное из-за большого количества заселенных и отработанных деревьев, свежего и старого сухостоя, бурелома породы пихта, что привело к развитию очага вредных организмов. В насаждении назначить сплошную санитарную рубку (ССР), то есть провести уборку и сжигание поврежденных сухостойных, буреломных деревьев

Исполнитель работ по проведению лесопатологического обследования:

Ф.И.О. Демин Михаил Иванович

Подпись 

Дата составления документа 08.09.2017

Телефон 8(38257) 2-11-96



Порода: Осина

Ступени толщины, см	Количество деревьев по категориям состояния, шт.																Всего деревьев по ступеням толщины	
	I	II	III	IV		V		VI			ветровал, бурелом			аварийные деревья			шт.	в том числе подлежат рубке, %
				НЗ	З	НЗ	З	НЗ	З	О	НЗ	З	О	НЗ	З	О		
1	2	3	4	5	6	7	8	9	10	11	12	13	14	15	16	17	18	19
8																		
12																		6
16	1	5																10
20	2	7	1															10
24	2	4	2															8
28	2	2	1	1														25
32	3		2															33
36	1		1															40
40		1	1															50
44				1														50
48			1															100
Итого, %	27	46	22	5														100

Примечание: НЗ - незаселенное, З - заселенное, О - отработанное вредителями.

Ведомость перечета деревьев назначенных в рубку

ВРЕМЕННАЯ ПРОБНАЯ ПЛОЩАДЬ N 3

Субъект Российской Федерации Томская область

Лесничество (лесопарк) Чаинское. Квартал 121. Выдел 29.

Площадь 16,0 га, 13,2 га,

Номер очага вредных организмов 1. Размер пробной площади 1,5 га.

Таксационная характеристика:

тип леса Змяг; состав 4П2П2Е2Б+К+Е+Ос; возраст 90; бонитет 3;

полнота 0,8; запас на га 290; возобновление 7П2Е1К (15), 1,0 м, 0,5 тыс.шт/га

Время и причина ослабления лесного насаждения:

насаждение заселено и отработано стволовыми вредителями - полиграф белопихтовый (уссурийский), короед шестизубчатый, так же имеются болезни леса - стволовые гнили, ржавчинный рак пихты, губка еловая, трутовик Гартига, трутовик настоящий, трутовик ложный

Тип очага вредных организмов: эпизодический, хронический (подчеркнуть).

Фаза развития очага вредных организмов: начальная, нарастания численности, собственно вспышка, кризис (подчеркнуть).

Состояние лесного насаждения, намечаемые мероприятия:

Санитарное состояние насаждения неудовлетворительное из-за большого количества заселенных и отработанных деревьев, свежего и старого сухостоя, бурелома породы пихта, что привело к развитию очага вредных организмов. В насаждении назначить сплошную санитарную рубку (ССР), то есть провести уборку и сжигание поврежденных сухостойных, буреломных деревьев

Исполнитель работ по проведению лесопатологического обследования:

Ф.И.О. Демин Михаил Иванович

Подпись 

Дата составления документа 08.09.2017

Телефон 8(38257) 2-14-96



Порода: Кедр

Ступени толщины, см	Количество деревьев по категориям состояния, шт.																Всего деревьев по ступеням толщины	
	I	II	III	IV		V		VI			ветровал, бурелом			аварийные деревья			шт.	в том числе подлежат рубке, %
				НЗ	З	НЗ	З	НЗ	З	О	НЗ	З	О	НЗ	З	О		
1	2	3	4	5	6	7	8	9	10	11	12	13	14	15	16	17	18	19
8																		
12																		
16																		
20					1		2										3	100
24			1		2		1										4	100
28			1		2		1										4	100
32			1		1		1										3	100
36					1		1										2	100
40					1					1							2	100
44			1		1												2	100
48							1										1	100
52					1												1	100
Итого, %			18		45		32			5								100

Порода: Береза

Ступени толщины, см	Количество деревьев по категориям состояния, шт.																Всего деревьев по ступеням толщины	
	I	II	III	IV		V		VI			ветровал, бурелом			аварийные деревья			шт.	в том числе подлежат рубке, %
				НЗ	З	НЗ	З	НЗ	З	О	НЗ	З	О	НЗ	З	О		
1	2	3	4	5	6	7	8	9	10	11	12	13	14	15	16	17	18	19
8																		
12																		
16	5	20															25	
20	6	10															16	
24	9	2	1														12	8
28	11	3	2														16	13
32	10	2	3	1													16	25
36	3	2	3	1							1						10	50
40		2	3								1						6	67
44		1		1													2	50
48		1	1														2	50
Итого, %	42	41	12	3							2							17

Порода: Осина

Ступени толщины, см	Количество деревьев по категориям состояния, шт.																Всего деревьев по ступеням толщины	
	I	II	III	IV		V		VI			ветровал, бурелом			аварийные деревья			шт.	в том числе подлежат рубке, %
				НЗ	З	НЗ	З	НЗ	З	О	НЗ	З	О	НЗ	З	О		
1	2	3	4	5	6	7	8	9	10	11	12	13	14	15	16	17	18	19
8																		
12																		
16	2																2	
20	2																2	
24	1	1															2	
28		1															1	
32	1																1	
36		1															1	
40			1														1	100
44			1														1	100
48			1														1	100
Итого, %	50	25	25															25

Примечание: НЗ - незаселенное, З - заселенное, О - отработанное вредителями.

Ведомость перечета деревьев назначенных в рубку

ВРЕМЕННАЯ ПРОБНАЯ ПЛОЩАДЬ N 4

Субъект Российской Федерации Томская область

Лесничество (лесопарк) Чаинское. Квартал 121. Выдел 30.

Площадь 28,1 га, 25,0 га,

Номер очага вредных организмов 1. Размер пробной площади 2,51 га.

Таксационная характеристика:

тип леса Змяг; состав 3П2Е2К2Б1Ос+Б; возраст 105; бонитет 3;

полнота 0,6; запас на га 230; возобновление 6П3Е1К (10), 0,5 м, 0,5 тыс.шт/га

Время и причина ослабления лесного насаждения:

насаждение заселено и отработано стволовыми вредителями - полиграф белопихтовый (уссурийский), короед шестизубчатый, так же имеются болезни леса - стволовые гнили, ржавчинный рак пихты, губка еловая, трутовик ложный

Тип очага вредных организмов: эпизодический, хронический (подчеркнуть).

Фаза развития очага вредных организмов: начальная, нарастания численности, собственно вспышка, кризис (подчеркнуть).

Состояние лесного насаждения, намечаемые мероприятия:

Санитарное состояние насаждения неудовлетворительное из-за большого количества заселенных и отработанных деревьев, свежего и старого сухостоя, бурелома породы пихта, что привело к развитию очага вредных организмов. В насаждении назначить сплошную санитарную рубку (ССР), то есть провести уборку и сжигание поврежденных сухостойных, буреломных деревьев

Исполнитель работ по проведению лесопатологического обследования:

Ф.И.О. Демин Михаил Иванович

Подпись 

Дата составления документа 08.09.2017

Телефон 8(38257) 2-11-96



ВЕДОМОСТЬ ПЕРЕЧЕТА ДЕРЕВЬЕВ

Порода: Пихта

Ступени толщины, см	Количество деревьев по категориям состояния, шт.																Всего деревьев по ступеням толщины	
	I	II	III	IV		V		VI			ветровал, бурелом			аварийные деревья			шт.	в том числе подлежат рубке, %
				НЗ	З	НЗ	З	НЗ	З	О	НЗ	З	О	НЗ	З	О		
1	2	3	4	5	6	7	8	9	10	11	12	13	14	15	16	17	18	19
8																		
12																		
16					14		38										52	100
20					22		29										51	100
24					26		31			5							62	100
28					29		26			4			1				60	100
32					9		12						1				22	100
36					6		7			1							14	100
40					1		1										2	100
44					2		1										3	100
48							1										1	100
Итого, %					41		54			4			1					100

Порода: Ель

Ступени толщины, см	Количество деревьев по категориям состояния, шт.																Всего деревьев по ступеням толщины	
	I	II	III	IV		V		VI			ветровал, бурелом			аварийные деревья			шт.	в том числе подлежат рубке, %
				НЗ	З	НЗ	З	НЗ	З	О	НЗ	З	О	НЗ	З	О		
1	2	3	4	5	6	7	8	9	10	11	12	13	14	15	16	17	18	19
8																		
12							30										30	100
16					22		20										42	100
20					15		27										42	100
24					21		17			1							39	100
28					13		8			2							23	100
32					7		10			1			2				20	100
36					9		1						1				11	100
40					1		2										3	100
44					2		1						1				4	100
Итого, %					42		54			2			2					100

Порода: Кедр

Ступени толщины, см	Количество деревьев по категориям состояния, шт.																Всего деревьев по ступеням толщины		
	I	II	III	IV		V		VI			ветровал, бурелом			аварийные деревья			шт.	в том числе подлежат рубке, %	
				НЗ	З	НЗ	З	НЗ	З	О	НЗ	З	О	НЗ	З	О			
1	2	3	4	5	6	7	8	9	10	11	12	13	14	15	16	17	18	19	
8																			
12																			
16																			
20					3												3	100	
24					9		15										24	100	
28					10		13										23	100	
32					4		5										9	100	
36					3		4			3							10	100	
40					4		3			1							8	100	
44					3		2			1							6	100	
48					1		1			1							3	100	
52					1												1	100	
Итого, %					44		49			7								100	

Порода: Береза

Ступени толщины, см	Количество деревьев по категориям состояния, шт.																Всего деревьев по ступеням толщины		
	I	II	III	IV		V		VI			ветровал, бурелом			аварийные деревья			шт.	в том числе подлежат рубке, %	
				НЗ	З	НЗ	З	НЗ	З	О	НЗ	З	О	НЗ	З	О			
1	2	3	4	5	6	7	8	9	10	11	12	13	14	15	16	17	18	19	
8																			
12																			
16	20	26															46		
20	11	15															26		
24	10	14															24		
28	14	17															31		
32	15	18									1						34	3	
36	4	5									2						11	18	
40	3	4															7		
44	3										2						5	40	
Итого, %	43	54									3							3	

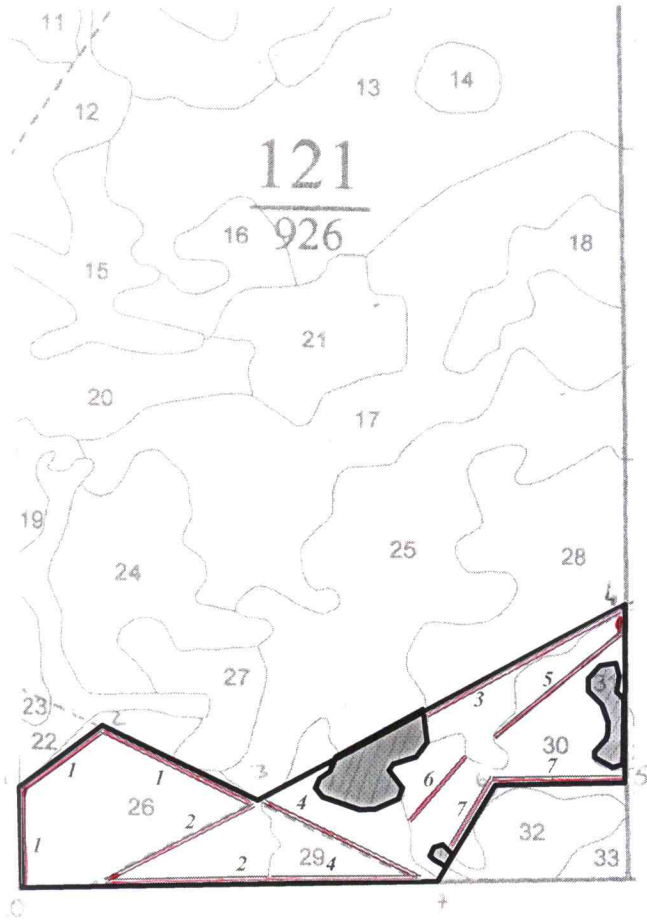
Порода: Осина

Ступени толщины, см	Количество деревьев по категориям состояния, шт.																Всего деревьев по ступеням толщины	
	I	II	III	IV		V		VI			ветровал, бурелом			аварийные деревья			шт.	в том числе подлежат рубке, %
				НЗ	З	НЗ	З	НЗ	З	О	НЗ	З	О	НЗ	З	О		
1	2	3	4	5	6	7	8	9	10	11	12	13	14	15	16	17	18	19
8																		
12																		
16	5	7															12	
20	5	5	1														11	9
24	6	5	2														13	15
28	1	1															2	
32	3	2	2														7	29
36	1	2	1	1													5	40
40		2	1														3	33
44		1	1														2	50
48			1								1						2	100
52		1	1														2	50
56				1													1	100
Итого, %	35	43	17	3							2							22

Примечание: НЗ - незаселенное, З - заселенное, О - отработанное вредителями.




Абрис участка

М 1:10000




N выдела	Ленты (круговой площадки) перечеа				
	N ленты (площадки)	длина, м	ширина, м	радиус, м	площадь, га
26	1	1225	15		1,84
	2	1125	15		1,69
28	3	745	15		1,12
29	4	1000	15		1,5
30	5	575	15		0,86
	6	375	15		0,56
	7	725	15		1,09

Номера точек	Координаты	Румбы линий	Длина, м
0-1		СЗ: 12°	284
1-2		СВ: 43°	364
2-3		ЮВ: 75°	580
3-4		СВ: 52°	1370
4-5		ЮВ: 11°	576
5-6		ЮЗ: 82°	410
6-7		ЮЗ: 23°	371
7-0		ЮЗ: 79°	1420

Условные обозначения:  - лесопатологический выдел;
 - неэксплуатационные участки;
 - лента перече́та.

Исполнитель работ по проведению лесопатологического обследования:

Ф.И.О. Демин Михаил Иванович Подпись 

Дата составления документа 08.09.2017 Телефон 8(38257) 2-11-96



ПЕРЕЧЕТНАЯ ВЕДОМОСТЬ АВАРИЙНЫХ ДЕРЕВЬЕВ, НАЗНАЧЕННЫХ В РУБКУ

N дерева	Координаты	Порода	Высота, м	Диаметр, см	Запас, куб. м	Структурные изъяны, характеризирующие аварийность дерева	Мероприятие	Сроки проведения мероприятия
1	2	3	4	5	6	7	8	9
-	-	-	-	-	-	-	-	-
-	-	-	-	-	-	-	-	-
-	-	-	-	-	-	-	-	-
-	-	-	-	-	-	-	-	-
-	-	-	-	-	-	-	-	-

Исполнитель работ по проведению лесопатологического обследования:

Ф.И.О. Демин Михаил Иванович Подпись 

Дата составления документа 08.09.2017

Телефон 8(38257) 2-11-96



Для служебного пользования
Ина. № 271 Экз. № 3

Министерство природных ресурсов Российской Федерации
ФЕДЕРАЛЬНОЕ АГЕНТСТВО ЛЕСНОГО ХОЗЯЙСТВА
ЗАПАДНО-СИБИРСКИЙ ФИЛИАЛ ГОСУДАРСТВЕННОЙ ИНВЕНТАРИЗАЦИИ ЛЕСОВ
ФЕДЕРАЛЬНОГО ГОСУДАРСТВЕННОГО УНИТАРНОГО ПРЕДПРИЯТИЯ «РОСЛЕСИНФОРГ»
(филиал ФГУП «РОСЛЕСИНФОРГ» «ЗАПСИБЛЕСПРОЕКТ»)
Томская экспедиция

ТАКСАЦИОННОЕ ОПИСАНИЕ

ТИГИНСКОГО ЛЕСНИЧЕСТВА
ОГУ "ЧАИНСКИЙ ЛЕСХОЗ"
ОГУ «ТОМСКОЕ УПРАВЛЕНИЕ ЛЕСАМИ»

Книга 4
Кварталы 119-155

Начальник партии

И.В. Мельников

Томск
2007



Лесничество ТИПНСКОЕ ЭКСПЛУАТАЦИОННЫЕ ЛЕСА Квартал 121

№	Лесо-выделя	Состав	Подросл	по: Я	Вы-эле-воз	Вы-ди	Кл: Пр: Во	Тип	Полн: Запас	сырораст	Кл: Запас	на выделе	лес МЗ	Кл: Запас	на выделе	лес МЗ	С: су-ре-еди-захл	амлгн	Хозвйственн	мероприят
№	Лесо-выделя	Состав	Подросл	по: Я	Вы-эле-воз	Вы-ди	Кл: Пр: Во	Тип	Полн: Запас	сырораст	Кл: Запас	на выделе	лес МЗ	Кл: Запас	на выделе	лес МЗ	С: су-ре-еди-захл	амлгн	Хозвйственн	мероприят
№	Лесо-выделя	Состав	Подросл	по: Я	Вы-эле-воз	Вы-ди	Кл: Пр: Во	Тип	Полн: Запас	сырораст	Кл: Запас	на выделе	лес МЗ	Кл: Запас	на выделе	лес МЗ	С: су-ре-еди-захл	амлгн	Хозвйственн	мероприят

класс пожарн. опасности - 3

25 76,1 10Б 1 23 В 90 23 28 9 4 3 РТ 0,3 9 685 685 2

подлесок: Р РЕДКИЙ
класс пожарной опасности - 4

26 38,2 4П2ЕЗВ10С+К 1 23 П 110 23 26 6 4 3 ЗМЯТ 0,6 23 879 351 2

подлесок: Р РЕДКИЙ
класс пожарной опасности - 4

27 12,4 6Б20С2П+Е 1 22 В 85 22 26 9 4 3 РТ 0,5 13 161 97 2

подлесок: Р РЕДКИЙ
класс пожарной опасности - 4

28 42,4 3П2Е1КЗВ10С 1 23 П 105 22 24 6 4 3 ЗМЯТ 0,6 23 975 292 1

подлесок: Р РЕДКИЙ
класс пожарной опасности - 4

29 16,0 4П2П2Е2В+К+Е+ОС 1 22 П 90 21 20 5 4 3 ЗМЯТ 0,8 29 464 185 2

подлесок: Р РЕДКИЙ
класс пожарной опасности - 3



OK

Лесничество ТИГИНСКОЕ

ЭКСПЛУАТАЦИОННЫЕ ЛЕСА

Квартал 121

№	Пло- щадь	Состав лесок	Подрос- т	покры- тость	по- высо- та	Вы- сота	Эле- мент	Воз- раст	Вы- сота	Ди- аметр	Кл- асс	Тр- асса	Во- зраст	Тип	Полн- ота	Запас лес	сыр- ораст.	Кл- асс	Запас на вы- дел	лес. МЗ	Кл- асс	ре- спон- с	су- хо-	еди- нич-	за- хлан- ген.	лес. МЗ	Хоз- яствен- ные	мероп- риятия	
1	2	3	4	5	6	7	8	9	10	11	12	13	14	15	16	17	18	19	20	21	22	23	24						
30	28,1	7П2Е2К2В1ОС+В	1	23	П	105	22	24	6	4	3	ЭМЯТ	0,6	23	646	194	1	28											
<p>подросст: 7П2Е1К (15) 1,0 м, 0,5 тыс. шт/га, ВЫЛГОНАДЛЕЖНЫЙ подлесок: Р РЕДКИИ повреждение болезнями леса, ПИХТА, средняя поврежденность, трутовик Гартгита повреждение болезнями леса, ВЕРЕСА, сильная поврежденность, трутовик настоящий класс пожарн. опасности - 3</p>																													
31	3,0	8Е2ОС	1	3	В	5	3	2	1	1	2	РТ	0,4	1	2	2	2												
<p>единичные деревья б14Е класс пожарной опасности - 4, возобновившаяся вырубка</p>																													
32	11,9	7ОС3В+В+П	1	21	ОС	45	21	24	5	3	1	РТ	0,7	21	250	175	2												
<p>подросст: 8П2Е (20) 1,5 м, 0,5 тыс. шт/га, ВЫЛГОНАДЛЕЖНЫЙ подлесок: чр Р СРЕДНИИ класс пожарной опасности - 4</p>																													
33	2,9	5П3Е2В+В+П	1	21	П	95	21	24	5	4	3	ЭМЯТ	0,5	17	49	24	1	3											
<p>подросст: 8П2Е (15) 1,0 м, 1,5 тыс. шт/га, ВЫЛГОНАДЛЕЖНЫЙ подлесок: Р СРЕДНИИ класс пожарн. опасности - 3</p>																													
34	1,9	ПРОФИЛЬ																											
<p>ширина 4,0 м, протяженность 4,5 км, чистая</p>																													
35	7	ПРОСЕКИ КВАРТАЛЬНЫЕ																											

РУБКА ЕД. ДЕРЕ

КОПИЕ ДЕРЕВА
 ПОК. Г. Л. ПЕШИЧЕГО
 ГОИДАРЕНКО Л.А.

