

УТВЕРЖДАЮ:
Должность Начальник департамента
Ф.И.О. Малькевич М.В.
Дата 25.10.2017

Акт
лесопатологического обследования № 12

лесных насаждений Верхнекетское лесничества (лесопарка)
Томская область
(субъект Российской Федерации)

Способ лесопатологического обследования: 1. Визуальный
2. Инструментальный

Место проведения

Участковое лесничество	Урочище (дача)	Квартал (кварталы)	Выдел (выделы)	Площадь, га
Клюквинское	Клюквинское	91	2	0,2
Клюквинское	Клюквинское	91	3	0,24
Клюквинское	Клюквинское	91	2	1,4
Клюквинское	Клюквинское	91	3	0,6
Клюквинское	Клюквинское	91	9	0,12

Лесопатологическое обследование проведено на общей площади 2,56 га.

1. Визуальное лесопатологическое обследование.*

Наземное

Дистанционное

1.1. На площади _____ га фактическая таксационная характеристика лесного насаждения соответствует (не соответствует) таксационному описанию (нужное подчеркнуть). Причины несоответствия _____

Список участков с выявленными несоответствиями приведен в приложении 1 к настоящему Акту.

1.2. Лесные насаждения с нарушенной и утраченной устойчивостью выявлены на площади _____ га:

Участковое лесничество	Урочище (дача)	Площадь, га		Причина ослабления (гибели)
		с нарушенной устойчивостью	с утраченной устойчивостью	
~	~	~	~	~
Итого	~	~	~	~

Состояние обследованных лесных насаждений приведено в приложениях 1.1 – 1.4 к Акту в зависимости от метода проведения ЛПО.

1.3. В обследованных лесных участках прогнозируется:

Прогноз	Площадь, га
Ослабление лесных насаждений	~
Усыхание лесных насаждений различной степени	
Развитие очагов вредных организмов	

1.4. Обнаружено загрязнение лесного участка отходами и выбросами: **промышленными**
бытовыми

Вид загрязнения	Размеры загрязнения			Объём, кубм	Площадь загрязнения, га
	длина, м	ширина, м	высота, м		
~	~	~	~	~	~

ЗАКЛЮЧЕНИЕ

Оценка текущего санитарного и лесопатологического состояния лесных насаждений, назначенные профилактические мероприятия по защите лесов, агитационные мероприятия:

Исполнитель работ по проведению лесопатологического обследования:

Ф.И.О. Ломский А.П. Подпись ЛС

* Раздел включается в акт, в случае проведения лесопатологического обследования визуальным способом.

2. Инструментальное обследование лесного участка.*

2.1. Фактическая таксационная характеристика лесного насаждения не соответствует (не соответствует) (нужное подчеркнуть) таксационному описанию. Причины несоответствия: в связи с давностью лесоустройства таксационные характеристики древостоя не соответствуют натуре.

Ведомость лесных участков с выявленными несоответствиями таксационным описаниям приведена в приложении 1 к Акту.

2.2. Состояние насаждений: **с нарушенной устойчивостью**
с утраченной устойчивостью

причины повреждения:
ветровал 2017 года

Заселено (отработано) стволовыми вредителями:

Вид вредителя	Порода	Встречаемость (% заселённых деревьев)	Степень заселения лесного насаждения (слабая, средняя, сильная)

Повреждено огнём:

Вид пожара	Порода	Состояние корневых лап		Состояние корневой шейки		Подсушивание луба	
		процент повреждённых огнём корней	процент деревьев с данным повреждением	ожог корневой шейки по окружности (1/4; 2/4; 3/4; более 3/4)	процент деревьев с данным повреждением	по окружности (1/4; 2/4; 3/4; более 3/4)	процент деревьев с данным повреждением

Поражено болезнями:

Вид болезни	Порода	Встречаемость (% поражённых деревьев)	Степень поражения лесного насаждения (слабая, средняя, сильная)

2.3. Выборке подлежит

Квартал 91 выдел 2 уч.2: 100 % деревьев,

в том числе:

ослабленных _____ % (причины назначения) _____ ;

сильно ослабленных _____ % (причины назначения) _____ ;

усыхающих _____ % (причины назначения) Ветровал 2017 _____ ;

свежего сухостоя _____ %;

в том числе: свежего ветровала 100 %;

свежего бурелома _____ %;

старого ветровала _____ %;
в том числе: старого бурелома _____ %;
старого сухостоя _____ %;
аварийных _____ %.

Выборке подлежит
Квартал 91 выдел 3 уч.1: 100 % деревьев,

в том числе:

ослабленных _____ % (причины назначения) _____
сильно ослабленных _____ % (причины назначения) _____
усыхающих _____ % (причины назначения) Ветровал 2017
свежего сухостоя _____ %,

в том числе: свежего ветровала 100 %;

свежего бурелома _____ %;

старого ветровала _____ %;

в том числе: старого бурелома _____ %;

старого сухостоя _____ %;

аварийных _____ %.

Выборке подлежит
Квартал 91 выдел 2 уч.3: 100 % деревьев,

в том числе:

ослабленных _____ % (причины назначения) _____
сильно ослабленных _____ % (причины назначения) _____
усыхающих _____ % (причины назначения) Ветровал 2017
свежего сухостоя _____ %,

в том числе: свежего ветровала 100 %;

свежего бурелома _____ %;

старого ветровала _____ %;

в том числе: старого бурелома _____ %;

старого сухостоя _____ %;

аварийных _____ %.

Выборке подлежит 100 % деревьев,

Квартал 91 выдел 3 уч.4: _____

в том числе:

ослабленных _____ % (причины назначения) _____

сильно ослабленных _____ % (причины назначения) _____

усыхающих _____ % (причины назначения) Ветровал 2017

свежего сухостоя _____ %,

в том числе: свежего ветровала 100 %;

свежего бурелома _____ %;

старого ветровала _____ %;

в том числе: старого бурелома _____ %;

старого сухостоя _____ %;

аварийных _____ %.

Выборке подлежит

Квартал 91 выдел 9 уч.5: 100 % деревьев,

в том числе:

ослабленных _____ % (причины назначения) _____

сильно ослабленных _____ % (причины назначения) _____

усыхающих _____ % (причины назначения) Ветровал 2017

свежего сухостоя _____ %,

в том числе: свежего ветровала 100 %;

свежего бурелома _____ %;

старого ветровала _____ %;

в том числе: старого бурелома _____ %;

старого сухостоя _____ %;

аварийных _____ %.

2.4. Полнота лесного насаждения после уборки деревьев в квартале 91 выдел 2 уч. 2, подлежащих рубке, составит 0

Критическая полнота для данной категории лесных насаждений составляет _____ -

Полнота лесного насаждения после уборки деревьев в квартале 91 выдел 3 уч 1, подлежащих рубке, составит 0

Критическая полнота для данной категории лесных насаждений составляет _____ -

Полнота лесного насаждения после уборки деревьев в квартале 91 выдел 2 уч 3, подлежащих рубке, составит 0

Критическая полнота для данной категории лесных насаждений составляет -

Полнота лесного насаждения после уборки деревьев в квартале 91 выдел 3 уч 4, подлежащих рубке, составит 0

Критическая полнота для данной категории лесных насаждений составляет -

Полнота лесного насаждения после уборки деревьев в квартале 91 выдел 9 уч 5, подлежащих рубке, составит 0

Критическая полнота для данной категории лесных насаждений составляет -

ЗАКЛЮЧЕНИЕ

С целью предотвращения негативных процессов или снижения ущерба от их воздействия назначено:

Участковое лесничество	Урочище (дача)	Квартал	Выдел	Площадь выдела, га	Вид мероприятия	Площадь мероприятия, га	Порода	Запас на выдел, куб. м	Крайние сроки проведения
Клюквинское	Клюквинское	91	2	4,2	ССР	0,2	К	4,69	2017-2018
							С	13,39	
							Б	0,32	
Клюквинское	Клюквинское	91	3	9,8	ССР	0,24	К	5,5	
							С	19,27	
							Б	0,32	
Клюквинское	Клюквинское	91	2	4,2	ССР	1,4	К	1,9	
							С	32,95	
							Ос	6	
Клюквинское	Клюквинское	91	3	9,8	ССР	0,6	К	3,27	
							С	18,53	
Клюквинское	Клюквинское	91	9	8,3	ССР	0,12	К	3,27	
							С	18,53	
							Ос	1,5	

Ведомость перечета деревьев, назначенных в рубку, и абрис лесного участка прилагаются (приложение 2 и 3 к Акту).

Меры по обеспечению возобновления: После проведения рубок проводится уход за сохранившимся подростом и молодняком лесных древесных пород путем их освобождения от завалов

порубочными остатками, вырубке сломанных и поврежденных лесных растений, кв. 91 выд. 3, 9
насаждение земель с/х назначения

Мероприятия, необходимые для предупреждения повреждения или поражения смежных насаждений:

Согласно приложения 1 приказа Минприроды России № 367 от 27.06.2016 г. "Виды лесосечных работ", часть 4 пункт 9 подпункт 4. Очистка мест рубок от порубочных остатков должна проводиться одновременно с рубкой лесных насаждений и трелёвкой древесины. После проведения указанных работ допускается доочистка лесосек, сбор порубочных остатков в кучи и валы. Обязательному сжиганию подлежат порубочные остатки при проведении санитарных рубок в очагах вредных организмов, в которых они могут оказаться источником распространения инфекции или средой для её сохранения и заселения вторичными вредными организмами, если такие порубочные остатки не вывозятся в места их дальнейшей переработки,

Согласно постановления Правительства РФ №607 от 20.05.2017 г. "Правила санитарной безопасности в лесах пункт 16. При оставлении (хранении) заготовленной древесины в лесах в весенне-летний

период на срок более 30 дней необходимо принять меры по предохранению ее от заселения стволовыми вредителями. Сроки запрета хранения (оставления) в лесу неокоренной (незащищенной) заготовленной древесины в Западно-Сибирском средне-таежном равнинном районе с 15 мая по 15 августа.

Заготовленная древесина, заселенная стволовыми вредителями, до их вылета должна быть обработана инсектицидами или окорена (кора сожжена с соблюдением утвержденных в установленном порядке правил пожарной безопасности в лесах) При заселении заготовленной древесины стволовыми вредителями, в отношении которых применение мер защиты малоэффективно или невозможно, необходима срочная вывозка этой древесины из леса.

Согласно Постановления Правительства РФ №417 от 30.06.2007 г. "Правила пожарной безопасности в лесах РФ" часть 3 .Требования пожарной безопасности лесах при проведении рубок лесных насаждений.

Сведения для расчёта степени повреждения:

год образования старого сухостоя _____ ;

основная причина повреждения древесины Ветровал 2017

Дата проведения обследований 15.09.2017

Исполнитель работ по проведению лесопатологического обследования:

Ф.И.О. Помаскин А.П. Подпись 

* Раздел включается в акт в случае проведения лесопатологического обследования инструментальным способом.

3. Инструментальное обследование аварийных деревьев.*

3.1. Координаты расположения аварийного дерева: _____

3.2. Структурные изъяны, характеризующие аварийность дерева: _____

3.3. Порода _____, диаметр, см _____,
высота, м _____, возраст, лет _____.

ЗАКЛЮЧЕНИЕ

С целью предотвращения негативных процессов или снижения ущерба от их воздействия:

Вид мероприятия	Запас дерева, куб. м	Порода	Сроки проведения
X	X	X	X

Ведомость перечета аварийных деревьев, назначенных в рубку, прилагается (приложение 4 к Акту).

Мероприятия, необходимые для предупреждения повреждения или поражения смежных деревьев:

~~_____~~
~~_____~~
~~_____~~
~~_____~~

Дата проведения обследований _____ 15.09.2017 _____.

Исполнитель работ по проведению лесопатологического обследования:

Ф.И.О. _____ Помаскин А.П. _____ Подпись _____

* Раздел включается в акт в случае проведения лесопатологического обследования аварийных деревьев инструментальным способом.

Приложение 1
к акту лесопатологического обследования

Ведомость лесных участков с выявленными несоответствиями таксационным описаниям

Источник данных	Год проведения лесосурействва	Номер квартала	Номер выдела	Площадь выдела, га	Целевое назначение лесов	Категория защитных лесов	Номер лесопатологического выдела	Площадь лесопатологического выдела, га	Таксационная характеристика										Заложено пробных площадей				
									состав	порода	возраст, лет	средняя высота, м	средний диаметр, см	тип леса	тип условий местопрорастания	полнота	бонитет	запас, куб. м/га	количество, шт.	общая площадь, га			
ТО	2000	91	2	4,2				0,2	10	С	150	15	24	сф			0,6	5	130				
Ф		91	2	4,2			2	0,2	3	К	150	17,2	20	сф			0,4	5	23,45	1	0,2		
									7	С	150	16,7	23,8						66,95				
ТО	2000	91	3	9,8				0,24	7	Б	35	17,8	16						1,6				
Ф		91	3	9,8					3	С	35	8	6	блш			0,8	4	80				
									2	К	130	17,2	20,8	блш			1	4	22,96	1	0,24		
									8	С	130	18,4	24,1						80,29				
ТО	2000	91	2	4,2					"+"	Б	35	17,8	16						1,33				
Ф		91	2	4,2				1,4	10	С	150	15	24	сф			0,6	5	130				
								1,4	8	С	150	16,7	23,8	сф			0,1	5	23,54	1	1,4		
									2	Ос	35	20	22						4,29				
ТО	2000	91	3	9,8					"+"	К	150	17,2	20						1,36				
Ф		91	3	9,8				0,6	7	С	35	8	6	блш			0,8	4	80				
									3	Б	35	8	6										
ТО	2000	91	3	9,8				0,6	2	К	130	17,2	20,8	блш			0,3	4	5,45	1	0,6		
Ф		91	3	9,8					8	С	130	18,4	24,1						30,88				

Эксплуатационные

ТО	2000	91	9	8,3																		
Ф		91	9	8,3																		
					5	0,12	1	К	130	19	24	мя						0,8	4	3,58	1	0,12
							7	С	130	15,6	20									49,08		
							2	Ос	35	20	22									12,5		

Примечание:

ТО - таксационные описания

Ф - фактическая характеристика лесного насаждения

Исполнитель работ по проведению лесопатологического обследования:

Ф.И.О. _____ Помаскин А.П. _____ Подпись 

Результаты проведения лесопатологического обследования лесных насаждений за сентябрь 20 17 г.
(месяц)

Субъект Российской Федерации Томская область . Лесничество (лесопарк) Верхнекетское
Участковое лесничество Клюквинское . Урочище (лесная дача) Клюквинское

Номер квартала	Номер выдела	Площадь выдела, га	Целевое назначение лесов	Категория защитных лесов	Номер лесопатологического выдела	Площадь лесопатологического выдела, га	Таксационная характеристика лесного насаждения								Число деревьев на пробе, шт.	Распределение деревьев по категориям состояния, % от запаса										Признаки повреждения деревьев	Доля поврежденных деревьев, %	Причина ослабления, повреждения	Подлежит рубке, %	Назначенные мероприятия								
							состав	порода	возраст	средняя высота, м	средний диаметр, см	тип леса	полнота	бонитет		запас, куб. м/га	без признаков ослабления	ослабленные	сильно ослабленные	усыхающие	свежий сухостой	старый сухостой	свежий ветровал	старый ветровал	свежий бурелом					старый бурелом	аварийные деревья	вид	площадь, га					
91	2	4,2	Э		2	0,2	7	8	9	10	11	12	13	14	15	16	17	18	19	20	21	22	23	24	25	26	27	28	29	30	31	32	33	34				
								3	К	150	17	20	сф	0,4	5	23	15	0	0	0	0	0	0	0	100	0	0	0	205	100	851	100	ССР	0,2				
								7	С	150	17	24				67	37	0	0	0	0	0	0	0	100	0	0	0	205	100	851	100						
								"+"	Б	35	18	16				2	2	0	0	0	0	0	0	100	0	0	0	205	100	851	100							
91	3	9,8	Э		1	0,2	7	2	К	130	17	21	блш	1	4	23	16	0	0	0	0	0	0	100	0	0	0	205	100	851	100	ССР	0,24					
								8	С	130	18	24				80	43	0	0	0	0	0	0	100	0	0	0	205	100	851	100							
								"+"	Б	35	18	16				1	2	0	0	0	0	0	0	100	0	0	0	205	100	851	100							

Результаты проведения лесопатологического обследования в лесных насаждениях, повреждённых вредителями леса (хвое-листогрызущими) за Сентябрь 20 17 г.
(месяц)

Субъект Российской Федерации Томская область . Лесничество (лесопарк) Верхнекетское
Участковое лесничество Клюквинское . Урочище (лесная дача) Клюквинское

1	2	3	4	5	6	7	Таксационная характеристика лесного насаждения								17	18	Распределение деревьев по степени объедания кроны, % от числа стволов				23	Назначенные мероприятия				
							8	9	10	11	12	13	14	15			16	19	20	21		22	24	25	26	
Номер квартала	Номер выдела	Площадь выдела, га	Целевое назначение лесов	Категория защитных лесов	Номер лесопатологического выдела	Площадь лесопатологического выдела, га	состав	порода	возраст	средняя высота, м	средний диаметр, см	тип леса	полнота	бонитет	запас, куб. м/га	Вид вредителя	Доля повреждённых деревьев, % от количества	до 25	26 - 49	50 - 75	более 75	Фаза развития вредителя	Вид	площадь, га	Сроки проведения	
-	-	-	-	-	-	-	-	-	-	-	-	-	-	-	-	-	-	-	-	-	-	-	-	-	-	-

Показатели, не соответствующие таксационному описанию, отмечаются «*».
Исполнитель работ по проведению лесопатологического обследования:

Ф.И.О. Помаскин А.П. Подпись 

Дата составления документа 15.09.2017 Телефон _____

**Результаты проведения лесопатологического обследования лесных насаждений
с использованием авиационных средств**

Субъект Российской Федерации _____ Томская область _____ Лесничество (лесопарк) _____ Верхнекетское
 Участковое лесничество _____ Клюквинское _____ Урочище (лесная дача) _____ Клюквинское
 Государственный и регистрационный знаки летательного аппарата _____
 Изготовитель, тип летательного аппарата _____
 Серийный идентификационный номер воздушного судна _____
 Дата вылета _____ Местное время вылета _____ Пункт вылета _____ Время полёта _____

Номер квартала	Номер выдела	Номер лесопатологического выдела	Площадь лесопатологического выдела, га	Перечень таксационных выделов, входящих в лесопатологический выдел	Выдел	Повреждаемая порода	Доля усыхающих и погибших деревьев, %										Степень повреждения полога, %		Тип распределения поврежденных (погибших) деревьев (равномерное, групповое, куртинное, сплошное)			Почва повреждена	Назначенные мероприятия		
							Усыхающие	свежий сухой	старый сухой	свежий ветровал	10	11	12	13	14	15	16	17	18	19	20		21		
1	2	3	4	5	6	7	8	9	10	11	12	13	14	15	16	17	18	19	20	21	вид	площадь, га	Сроки проведения		
-	-	-	-	-	-	-	-	-	-	-	-	-	-	-	-	-	-	-	-	-	-	-	-	-	

Исполнитель работ по проведению лесопатологического обследования:

Ф.И.О. _____ Помаскин А.П. Подпись _____

Дата составления документа _____ 15.09.2017 _____ Телефон _____

Ведомость перечета деревьев, назначенных в рубку

ВРЕМЕННАЯ ПРОБНАЯ ПЛОЩАДЬ № 1

Субъект Российской Федерации Томская область

Лесничество (лесопарк) Верхнекетское. Квартал 91. Выдел 3

Площадь 0,24 га, _____.

Номер очага вредных организмов _____. Размер пробной площади 0,24 га.

Таксационная характеристика:

тип леса блш; состав 8С2К+Б; возраст 130; бонитет 4;

полнота 1; запас на га 104,6; возобновление _____.

Время и причина ослабления лесного насаждения:

ветровал 2017

Тип очага вредных организмов: эпизодический, хронический (подчеркнуть).

Фаза развития очага вредных организмов: начальная, нарастания численности, собственно

Состояние лесного насаждения, намечаемые мероприятия:

неудовлетворительное состояние, сплошные санитарные рубки (ССР)

Исполнитель работ по проведению лесопатологического обследования:

Ф.И.О. Помаскин А.П. Подпись 

Дата составления документа 15.09.2017 Телефон _____

ВЕДОМОСТЬ ПЕРЕЧЕТА ДЕРЕВЬЕВ

Порода: Кедр

Ступени толщины см	Количество деревьев по категориям состояния, шт.															Всего деревьев по ступеням толщины			
	I	II	III	IV		V		VI			ветровал, бурелом			аварийные деревья			шт.	в том числе подлежат рубке, %	
				НЗ	З	НЗ	З	НЗ	З	О	НЗ	З	О	НЗ	З	О			
1	2	3	4	5	6	7	8	9	10	11	12	13	14	15	16	17	18	19	
12																			
16												7						7	100
20												5						5	100
24												1						1	100
28												1						1	100
32												1						1	100
36												1						1	100
Итого, %												100							100

Примечание: НЗ - незаселенное, З - заселенное, О - отработанное вредителями.

ВЕДОМОСТЬ ПЕРЕЧЕТА ДЕРЕВЬЕВ

Порода: Сосна

Ступени толщины см	Количество деревьев по категориям состояния, шт.															Всего деревьев по ступеням толщины			
	I	II	III	IV		V		VI			ветровал, бурелом			аварийные деревья			шт.	в том числе подлежат рубке, %	
				НЗ	З	НЗ	З	НЗ	З	О	НЗ	З	О	НЗ	З	О			
1	2	3	4	5	6	7	8	9	10	11	12	13	14	15	16	17	18	19	
12																			
16																			
20												6						6	100
24												10						10	100
28												14						14	100
32												6						6	100
36												5						5	100
40												1						1	100
Итого, %												100							100

Примечание: НЗ - незаселенное, З - заселенное, О - отработанное вредителями.

ВЕДОМОСТЬ ПЕРЕЧЕТА ДЕРЕВЬЕВ

Порода: Береза

Ступени толщины см	Количество деревьев по категориям состояния, шт.															Всего деревьев по ступеням толщины			
	I	II	III	IV		V		VI			ветровал, бурелом			аварийные деревья			шт.	в том числе подлежат рубке, %	
				НЗ	З	НЗ	З	НЗ	З	О	НЗ	З	О	НЗ	З	О			
1	2	3	4	5	6	7	8	9	10	11	12	13	14	15	16	17	18	19	
12																			
16																			
20											2						2	100	
24																			
28																			
32																			
36																			
40																			
Итого, %											100								100

Примечание: НЗ - незаселенное, З - заселенное, О - отработанное вредителями.

Ведомость перечета деревьев, назначенных в рубку

ВРЕМЕННАЯ ПРОБНАЯ ПЛОЩАДЬ № 2

Субъект Российской Федерации Томская область

Лесничество (лесопарк) Верхнекетское. Квартал 91. Выдел 2

Площадь 0,2 га, _____.

Номер очага вредных организмов _____ . Размер пробной площади 0,2 га.

Таксационная характеристика:

тип леса сф; состав 7СЗК+Б; возраст 150; бонитет 5;

полнота 0,4; запас на га 92; возобновление подрост 9С1К 35 1,5м .

Время и причина ослабления лесного насаждения:

2,0шт на га благонадежный

ветровал 2017

Тип очага вредных организмов: эпизодический, хронический (подчеркнуть).

Фаза развития очага вредных организмов: начальная, нарастания численности, собственно вспышка, кризис (подчеркнуть).

Состояние лесного насаждения, намечаемые мероприятия:

неудовлетворительное состояние, сплошные санитарные рубки (ССР)

Исполнитель работ по проведению лесопатологического обследования:

Ф.И.О. Помаскин А.П. Подпись 

Дата составления документа 15.09.2017 Телефон _____

ВЕДОМОСТЬ ПЕРЕЧЕТА ДЕРЕВЬЕВ

Порода: Кедр

Ступени толщины см	Количество деревьев по категориям состояния, шт.															Всего деревьев по ступеням толщины		
	I	II	III	IV		V		VI			ветровал, бурелом			аварийные деревья			шт.	в том числе подлежат рубке, %
				НЗ	З	НЗ	З	НЗ	З	О	НЗ	З	О	НЗ	З	О		
1	2	3	4	5	6	7	8	9	10	11	12	13	14	15	16	17	18	19
12																		
16											7						7	100
20											5						5	100
24											1						1	100
28											1						1	100
32																		
36											1						1	100
40																		
44																		
48																		
52																		
Итого, %											100							100

Примечание: НЗ - незаселенное, З - заселенное, О - отработанное вредителями.

ВЕДОМОСТЬ ПЕРЕЧЕТА ДЕРЕВЬЕВ

Порода: Сосна

Ступени толщины см	Количество деревьев по категориям состояния, шт.															Всего деревьев по ступеням толщины		
	I	II	III	IV		V		VI			ветровал, бурелом			аварийные			шт.	в том числе подлежат рубке, %
				НЗ	З	НЗ	З	НЗ	З	О	НЗ	З	О	НЗ	З	О		
1	2	3	4	5	6	7	8	9	10	11	12	13	14	15	16	17	18	19
8																		
12																		
16											5						5	100
20											8						8	100
24											13						13	100
28											6						6	100
32											5						5	100
36																		
Итого, %											100							100

Примечание: НЗ - незаселенное, З - заселенное, О - отработанное вредителями.

ВЕДОМОСТЬ ПЕРЕЧЕТА ДЕРЕВЬЕВ

Порода: Береза

Ступени толщины см	Количество деревьев по категориям состояния, шт.																Всего деревьев по ступеням толщины		
	I	II	III	IV		V		VI			ветровал, бурелом			аварийные деревья			шт.	в том числе подлежат рубке, %	
				НЗ	З	НЗ	З	НЗ	З	О	НЗ	З	О	НЗ	З	О			
1	2	3	4	5	6	7	8	9	10	11	12	13	14	15	16	17	18	19	
8																			
12																			
16																			
20											2								100
24																			
28																			
32																			
36																			
Итого, %											100								100

Примечание: НЗ - незаселенное, З - заселенное, О - отработанное вредителями.

Ведомость перечета деревьев, назначенных в рубку

ВРЕМЕННАЯ ПРОБНАЯ ПЛОЩАДЬ № 3

Субъект Российской Федерации Томская область
Лесничество (лесопарк) Верхнекетское . Квартал 91 . Выдел 2 .
Площадь 1,4 га, _____ .
Номер очага вредных организмов _____ . Размер пробной площади 1,4 га.
Таксационная характеристика:
тип леса сф ; состав 8С2Ос+К ; возраст 150 ; бонитет 5 ;
полнота 0,1 ; запас на га 29,2 ; возобновление подрост 9С1К 35 1,5м .
Время и причина ослабления лесного насаждения: ветровал 2017 2,0шт на га благонадежный

Тип очага вредных организмов: эпизодический, хронический (подчеркнуть).
Фаза развития очага вредных организмов: начальная, нарастания численности, собственно
Состояние лесного насаждения, намечаемые мероприятия:
неудовлетворительное состояние, сплошные санитарные рубки (ССР)

Исполнитель работ по проведению лесопатологического обследования:

Ф.И.О. Помаскин А.П. Подпись 

Дата составления документа 15.09.2017 Телефон _____

ВЕДОМОСТЬ ПЕРЕЧЕТА ДЕРЕВЬЕВ

Порода: Сосна

Ступени толщины см	Количество деревьев по категориям состояния, шт.																Всего деревьев по ступеням толщины		
	I	II	III	IV		V		VI			ветровал, бурелом			аварийные деревья			шт.	в том числе подлежат рубке, %	
				НЗ	З	НЗ	З	НЗ	З	О	НЗ	З	О	НЗ	З	О			
1	2	3	4	5	6	7	8	9	10	11	12	13	14	15	16	17	18	19	
12																			
16																			
20											59						59	100	
24											30						30	100	
28											24						24	100	
32											13						13	100	
36																			
40											4						4	100	
Итого, %											100							100	

Примечание: НЗ - незаселенное, З - заселенное, О - отработанное вредителями.

ВЕДОМОСТЬ ПЕРЕЧЕТА ДЕРЕВЬЕВ

Порода: Кедр

Ступени толщины см	Количество деревьев по категориям состояния, шт.																Всего деревьев по ступеням толщины		
	I	II	III	IV		V		VI			ветровал, бурелом			аварийные деревья			шт.	в том числе подлежат рубке, %	
				НЗ	З	НЗ	З	НЗ	З	О	НЗ	З	О	НЗ	З	О			
1	2	3	4	5	6	7	8	9	10	11	12	13	14	15	16	17	18	19	
12																			
16																			
20											1						1	100	
24											4						4	100	
28																			
32											1						1	100	
36																			
40																			
Итого, %											100							100	

Примечание: НЗ - незаселенное, З - заселенное, О - отработанное вредителями.

ВЕДОМОСТЬ ПЕРЕЧЕТА ДЕРЕВЬЕВ

Порода: Осина

Ступени толщины см	Количество деревьев по категориям состояния, шт.																Всего деревьев по ступеням толщины	
	I	II	III	IV		V		VI			ветровал, бурелом			аварийные деревья			шт.	в том числе подлежат рубке, %
				НЗ	З	НЗ	З	НЗ	З	О	НЗ	З	О	НЗ	З	О		
1	2	3	4	5	6	7	8	9	10	11	12	13	14	15	16	17	18	19
12																		
16																		
20											20						20	100
24																		
28																		
32																		
36																		
40																		
Итого, %											100							100

Примечание: НЗ - незаселенное, З - заселенное, О - отработанное вредителями.

Ведомость перечета деревьев, назначенных в рубку

ВРЕМЕННАЯ ПРОБНАЯ ПЛОЩАДЬ № 4

Субъект Российской Федерации Томская область
Лесничество (лесопарк) Верхнекетское. Квартал 91. Выдел 3.
Площадь 0,6 га, _____.
Номер очага вредных организмов _____. Размер пробной площади 0,6 га.
Таксационная характеристика:
тип леса блш; состав 8С2К; возраст 130; бонитет 4;
полнота 0,3; запас на га 36,3; возобновление недросток отсутствует
Время и причина ослабления лесного насаждения: _____
ветровал 2017

Тип очага вредных организмов: эпизодический, хронический (подчеркнуть).
Фаза развития очага вредных организмов: начальная, нарастания численности, собственно
Состояние лесного насаждения, намечаемые мероприятия:
неудовлетворительное состояние, сплошные санитарные рубки (ССР)

Исполнитель работ по проведению лесопатологического обследования:

Ф.И.О. Помаскин А.П. Подпись 

Дата составления документа 15.09.2017 Телефон _____

ВЕДОМОСТЬ ПЕРЕЧЕТА ДЕРЕВЬЕВ

Порода: Сосна

Ступени толщины см	Количество деревьев по категориям состояния, шт.															Всего деревьев по ступеням толщины			
	I	II	III	IV		V		VI			ветровал, бурелом			аварийные деревья			шт.	в том числе подлежат рубке, %	
				НЗ	З	НЗ	З	НЗ	З	О	НЗ	З	О	НЗ	З	О			
1	2	3	4	5	6	7	8	9	10	11	12	13	14	15	16	17	18	19	
12																			
16																			
20											20								100
24											30								100
28											9								100
32											6								100
36																			
40																			
Итого, %											100								100

Примечание: НЗ - незаселенное, З - заселенное, О - отработанное вредителями.

ВЕДОМОСТЬ ПЕРЕЧЕТА ДЕРЕВЬЕВ

Порода: Кедр

Ступени толщины см	Количество деревьев по категориям состояния, шт.															Всего деревьев по ступеням толщины			
	I	II	III	IV		V		VI			ветровал, бурелом			аварийные деревья			шт.	в том числе подлежат рубке, %	
				НЗ	З	НЗ	З	НЗ	З	О	НЗ	З	О	НЗ	З	О			
1	2	3	4	5	6	7	8	9	10	11	12	13	14	15	16	17	18	19	
12																			
16																			
20																			
24											4								100
28											5								100
32											6								100
36																			
40																			
Итого, %											100								100

Примечание: НЗ - незаселенное, З - заселенное, О - отработанное вредителями.

Ведомость перечета деревьев, назначенных в рубку

ВРЕМЕННАЯ ПРОБНАЯ ПЛОЩАДЬ № 5

Субъект Российской Федерации Томская область

Лесничество (лесопарк) Верхнекетское. Квартал 91. Выдел 9.

Площадь 0,12 га, _____.

Номер очага вредных организмов _____ . Размер пробной площади 0,12 га.

Таксационная характеристика:

тип леса _____ мя _____ ; состав 7С1К2Ос ; возраст 130 ; бонитет 4 ;

полнота 0,5 ; запас на га 65,2 ; возобновление _____

Время и причина ослабления лесного насаждения: искусственный

ветровал 2017

Тип очага вредных организмов: эпизодический, хронический (подчеркнуть).
Фаза развития очага вредных организмов: начальная, нарастания численности, собственно
Состояние лесного насаждения, намечаемые мероприятия:
неудовлетворительное состояние, сплошные санитарные рубки (ССР)

Исполнитель работ по проведению лесопатологического обследования:

Ф.И.О. Помаскин А.П. Подпись А.П.

Дата составления документа 15.09.2017 Телефон _____

ВЕДОМОСТЬ ПЕРЕЧЕТА ДЕРЕВЬЕВ

Порода: Кедр

Ступени толщины см	Количество деревьев по категориям состояния, шт.															Всего деревьев по ступеням толщины			
	I	II	III	IV		V		VI			ветровал, бурелом			аварийные деревья			шт.	в том числе подлежат рубке, %	
				НЗ	З	НЗ	З	НЗ	З	О	НЗ	З	О	НЗ	З	О			
1	2	3	4	5	6	7	8	9	10	11	12	13	14	15	16	17	18	19	
12																			
16																			
20																			
24																			
28											1								100
32																			
36																			
40																			
Итого, %											100								100

Примечание: НЗ - незаселенное, З - заселенное, О - отработанное вредителями.

ВЕДОМОСТЬ ПЕРЕЧЕТА ДЕРЕВЬЕВ

Порода: Сосна

Ступени толщины см	Количество деревьев по категориям состояния, шт.															Всего деревьев по ступеням толщины			
	I	II	III	IV		V		VI			ветровал, бурелом			аварийные деревья			шт.	в том числе подлежат рубке, %	
				НЗ	З	НЗ	З	НЗ	З	О	НЗ	З	О	НЗ	З	О			
1	2	3	4	5	6	7	8	9	10	11	12	13	14	15	16	17	18	19	
12																			
16																			
20											9								100
24											10								100
28											3								100
32											1								100
36																			
40											1								100
Итого, %											100								100

Примечание: НЗ - незаселенное, З - заселенное, О - отработанное вредителями.

ВЕДОМОСТЬ ПЕРЕЧЕТА ДЕРЕВЬЕВ

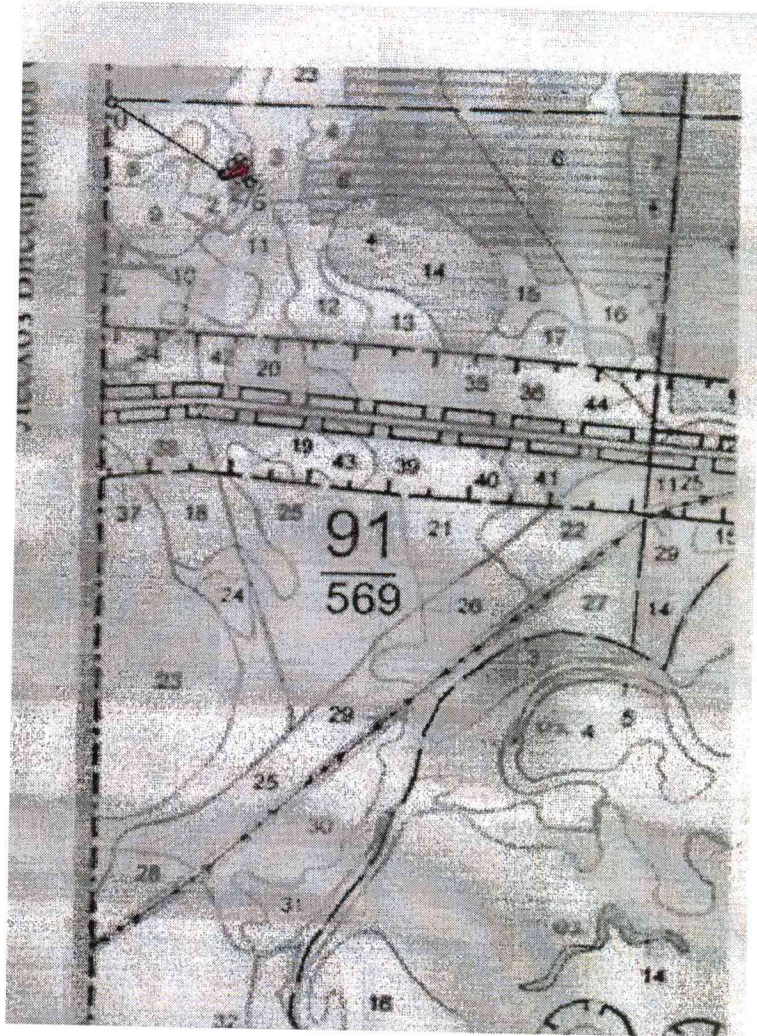
Порода: Осина

Ступени толщины см	Количество деревьев по категориям состояния, шт.																Всего деревьев по ступеням толщины		
	I	II	III	IV		V		VI			ветровал, бурелом			аварийные деревья			шт.	в том числе подлежат рубке, %	
				НЗ	З	НЗ	З	НЗ	З	О	НЗ	З	О	НЗ	З	О			
1	2	3	4	5	6	7	8	9	10	11	12	13	14	15	16	17	18	19	
12																			
16																			
20												2							100
24												2							100
28																			
32																			
36																			
40																			
Итого, %											100								100

Примечание: НЗ - незаселенное, З - заселенное, О - отработанное вредителями.

Абрис участка

М 1:10000



№ выдела	Ленты (круговой площадки) перечета				
	№ ленты (площадки)	длина, м	ширина, м	радиус, м	площадь, га

Номера точек	Координаты	Румбы линий	Длина, м
0-1		ЮВ-57	485
1-2		СВ-69	15
2-3		СВ-26	38
3-4		СВ-49	33
4-5		ЮВ-57	31
5-6		ЮВ-11	73
6-1		СЗ-72	44

Условные обозначения:  сплошной перечет

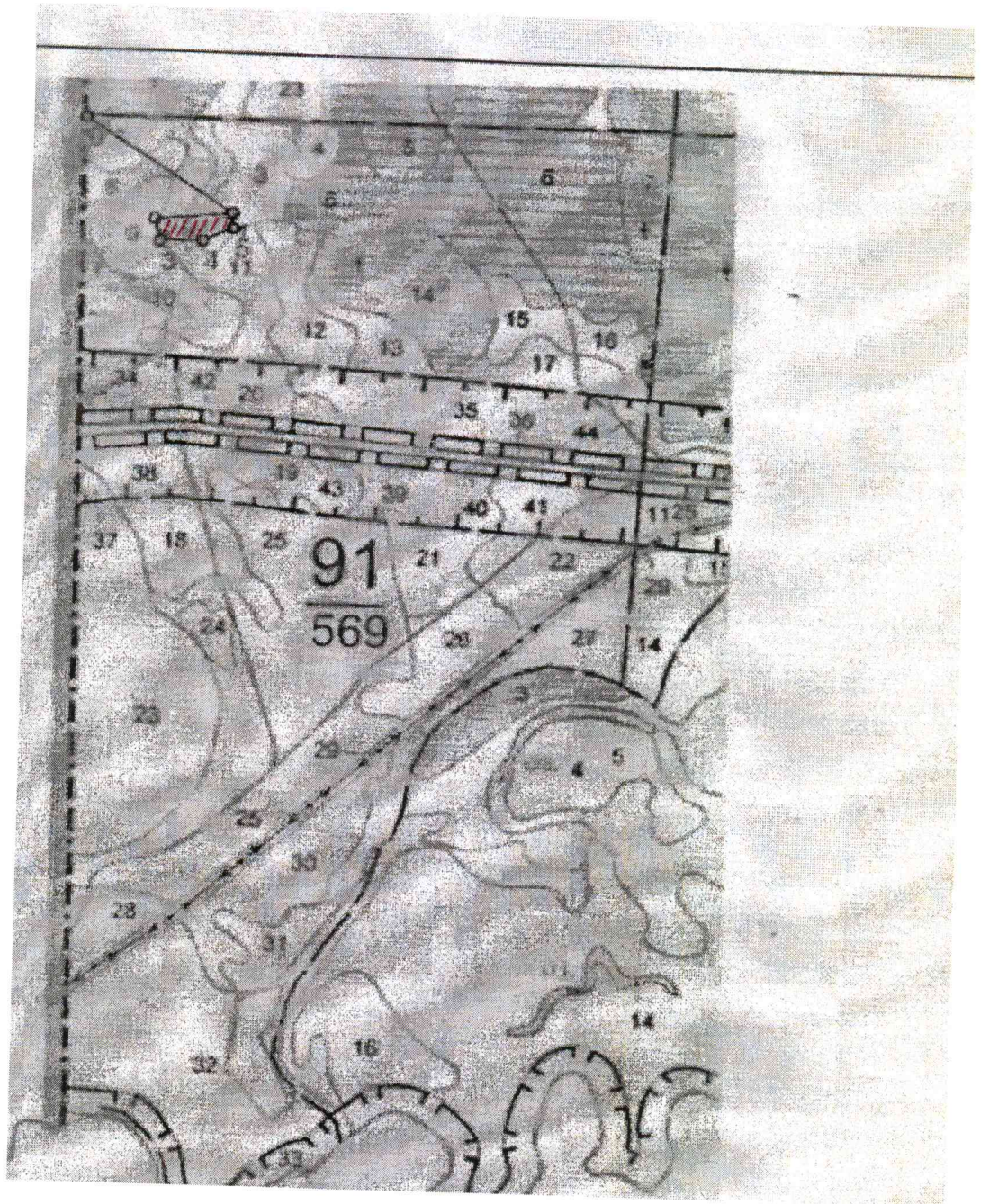
Исполнитель работ по проведению лесопатологического обследования:

Ф.И.О. Помаскин А.П. Подпись 

Дата составления документа 15.09.17 Телефон _____

Абрис участка

М 1:10000



№ выдела	Ленты (круговой площадки) перече́та				
	№ ленты (площадки)	длина, м	ширина, м	радиус, м	площадь, га

Номера точек	Координаты	Румбы линий	Длина, м
0-1		ЮВ-57	610
1-2		ЮЗ-84	268
2-3		ЮВ-14	82
3-4		СВ-88	147
4-5		СВ-66	116
5-1		СЗ-06	54

Условные обозначения:



сплошной перечень

Исполнитель работ по проведению лесопатологического обследования:

Ф.И.О. Помаскин А.П. Подпись 

Дата составления документа 15.09.17 Телефон _____

Министерство природных ресурсов Российской Федерации
ФГУП «ЗАПАДНО-СИБИРСКОЕ ГОСУДАРСТВЕННОЕ ЛЕСОУСТРОИТЕЛЬНОЕ ПРЕДПРИЯТИЕ»
(ФГУП "ЗАПСИБЛЕСПРОЕКТ")
ДГУП «Томская лесоустроительная экспедиция»

ТАКСАЦИОННОЕ ОПИСАНИЕ

КЛЮКВИНСКОГО ЛЕСНИЧЕСТВА
КЕТСКОГО ЛЕСХОЗА
ГУПР по Томской области

Книга 3
Кварталы 91-135

Начальник партии



С.И. Кисель

Лесничество КЛЮКВИНСКОЕ

ЛЕСА 3 ГРУППЫ

Квартал 91

№	Пло-щадь	Состав	Подрост	покрыт	почва	Эле-менты	Воз-раст	Ди-аметр	Кл-асс	Гр-уппа	Тип	Полнота	Запас	сыр-рост	Кл-асс	Запас	на	выде-ле	дес.м3	Хоз-яйствен-ные	
1	8,1	10С	1	6	С	150	6	10	8	4	5Б	СФ	0,5	4	32	32	3				
		подрост: 10С (20) 0,5 м, высота варьирует, четвертый класс пожарной опасности				2,0 тыс. шт/га, БЛАГОНАДЕЖНЫЙ															
		вид искл: Уч. СПЕЛ. ЛЕСА С ЗАП. НА 1 га 50 КУБ. М И МЕНЕЕ																			
2	4,2	10С	1	15	С	150	15	24	8	4	5	СФ	0,6	13	55	55	1				
		подрост: 9С1К (35) 1,5 м, 2,0 тыс. шт/га, БЛАГОНАДЕЖНЫЙ				четвертый класс пожарной опасности															
3	9,8	7С3В	1	8	С	35	8	6	2	1	4	ВЛШ	0,8	8	78	55	1				
		единичные деревья				35	8	6													
		10С	С	130	18	24								1	10						
		состав и полнота неравномерные, первый класс пожарн. опасности																			
4	3,1	10С	1	17	С	95	17	20	5	2	4	ЛШ	0,7	18	56	56					
		подрост: 10С (30) 1,0 м, 2,0 тыс. шт/га, БЛАГОНАДЕЖНЫЙ				первый класс пожарной опасности															
5	4,8	лесные культуры	1	3	С	25	3	4	2	1	5	ЛШ	0,6	2	10	10					
		10С	С	95	17	20															
		10С	С	95	17	20															
		культуры-78 г., ВСПАШКА БОРОЗД, ПОСЕВ РУЧНОЙ, размещение 4,0*0,7 м, 3800 шт/га, состояние УДОВЛЕТВОРИТЕЛЬНЫЕ																			
6	50,3	лесные культуры	1	2	С	23	2	2	2	1	5А	ЛШ	0,6	1	50	50					
		10С	С	95	17	20															
		культуры-80 г., ВСПАШКА БОРОЗД, ПОСЕВ РУЧНОЙ, размещение 4,0*0,7 м, 3800 шт/га, состояние УДОВЛЕТВОРИТЕЛЬНЫЕ																			
7	7,0	БОЛОТО	ПЕРЕХОДНОЕ, СФАГНОВОЕ, мощность торфа 1,0 м, зарастание 15% СОСНА																		
		10С	четвертый класс пожарной опасности																		
8	3,9	10С	1	11	С	150	11	16	8	4	5А	СФ	0,5	8	31	31	2				
		подрост: 10С (30) 1,0 м, 2,0 тыс. шт/га, БЛАГОНАДЕЖНЫЙ				высота варьирует, четвертый класс пожарной опасности															
9	8,3	5С5В	1	9	С	45	9	8	3	2	4	МЯ	0,8	10	83	42	1				
		подрост: 10С (30) 1,0 м, 2,0 тыс. шт/га, БЛАГОНАДЕЖНЫЙ				высота варьирует, четвертый класс пожарной опасности															
		10С	С	95	17	20															
		первый класс пожарн. опасности																			

УХ.ЗА МОЛ. 1 О
25%
РУБКА ЕД. ДЕРЕ

ПРОРЕЖИВ. 1 ОЧ
20%

**ЛИСТОК СИГНАЛИЗАЦИИ
О ВЫЯВЛЕНИИ ПОВРЕЖДЕНИЙ НАСАЖДЕНИЙ НАСЕКОМЫМИ, БОЛЕЗНЯМИ
И ДРУГИМИ НЕБЛАГОПРИЯТНЫМИ ФАКТОРАМИ**

1. Место выявления повреждений Клюквинское урочище, Клюквинское участковое лесничество квартал 91 выдела 2,3,9.
(урочище, уч. лесничество, квартал, выдел)

2. Что обнаружено ветровал 2017 года.
(ветровал, бурелом, горельник, объедание, свежий сухостой, пожелтение хвои или листвы,

наличие большого количества личинок на дереве, и другое и т.п.)

3. Повреждена древесная порода кедр, сосна, береза, осина.

4. Примерная площадь повреждения 2,56 га.

5. Сообщил (должность, Ф.И.О.) Инженер охраны и защиты леса Верхнекетского лесничества Помаскин А.П.

6. Контактный телефон (адрес)

 Подпись.

15.09.2017 Дата.

ПЕРЕЧЕТНАЯ ВЕДОМОСТЬ АВАРИЙНЫХ ДЕРЕВЬЕВ, НАЗНАЧЕННЫХ В РУБКУ

№ дерева	Координаты	Порода	Высота, м	Диаметр, см	Запас, куб. м	Структурные изъяны, характеризующие аварийность дерева	Мероприятие	Сроки проведения мероприятия
1	2	3	4	5	6	7	8	9

Исполнитель работ по проведению лесопатологического обследования:

Ф.И.О. _____ Помаскин А.П. _____ Подпись 

Дата составления документа 15.09.2017 _____ Телефон _____

С.О.К.
В архиве
14.09.17

РОСГИДРОМЕТ

Федеральное государственное бюджетное учреждение
«Западно-Сибирское управление по гидрометеорологии и
мониторингу окружающей среды»
(ФГБУ «Западно-Сибирское УГМС»)

ОГАУ «Верхнекетский лесхоз»

Томский центр по гидрометеорологии и мониторингу окружающей
среды – филиал Федерального государственного бюджетного
учреждения «Западно-Сибирское управление по гидрометеорологии и
мониторингу окружающей среды»

(Томский ЦГМС – филиал ФГБУ «Западно-Сибирское УГМС»)

ул. Гагарина, д.3, стр.1, г. Томск, 634050,
тел/факс (8-3822)-53-30-01, для телеграмм ТОМСК ПОГОДА,
<http://www.meteotomsk.ru>, e-mail: pogoda@mail.tomsknet.ru,

ОКПО 36301421 ОГРН 1135476028687

ИНН 5406738623 КПП 701743001

СПРАВКА

08.09.2017 _____ № 05-21-341/ 573

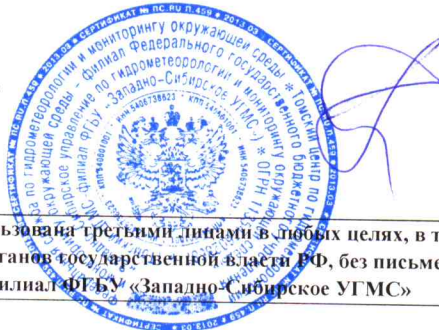
На исх. № 275 от 01.09.17 _____

О метеорологических параметрах

На Ваш запрос сообщаем, что в п. Клюквинка Верхнекетского района метеорологические наблюдения не проводятся, ближайшая метеорологическая станция находится в с. Степановка. По данным метеорологической станции Степановка запрашиваемая Вами метеорологическая информация за период с 7 мая 2017 г. по 9 мая 2017 г. имеет следующие значения:

Дата	Максимальная скорость ветра, м/с
07.05.17	15
08.05.17	22
09.05.17	15

Начальник
Томского ЦГМС – филиала
ФГБУ «Западно-Сибирское УГМС»



П.Ф. Севостьянов

Любая информация из справки не может быть использована третьими лицами в любых целях, в том числе коммерческих, а также любым образом, в том числе путем размещения на сайтах органов государственной власти РФ, без письменного разрешения владельца – Томский ЦГМС- филиал ФГБУ «Западно-Сибирское УГМС»

Рюхтина Светлана Викторовна
90-74-94

Утверждаю: Начальник отдела лесного
хозяйства и государственного лесного реестра

Атрашенко Владимир Александрович



Акт N 21

несоответствия данных государственного лесного реестра
натурному обследованию

15.09. 2017 года

(дата)

п. Белый Яр

(населенный пункт)

1 Буданов В.И. главный лесничий Верхнекетского лесничества
2. Помаскин А.П. инженер охраны и защиты леса Верхнекетского лесничества
(Ф.И.О., должности и наименования организаций лиц, проводивших обследование)
провели натурное обследование лесного участка, в целях: проверки соответствия
таксационных показателей лесных насаждений данным государственного лесного
реестра

При обследовании уточнены данные лесного реестра и установлено:

1. Участок расположен в лесах Клюквинское участкового лесничества урочище
«Клюквинское» Верхнекетского лесничества,

в квартале № 91 выдел 2,3

Субъект Российской Федерации Томская область

Муниципальный район Верхнекетский

1. Подразделение лесов по целевому назначению - эксплуатационные

2. Категория защитных лесов –

3. Общая площадь участка 0,44 га,

в том числе:

лесных земель 0,44 га

из них: покрытых лесной растительностью 0,44 га

не покрытых лесом _____ га

в том числе несомкнувшихся лесных культур _____ га

нелесных земель _____ га

из них: пашни _____ га

сенокосов _____ га

пастбищ _____ га

вод _____ га

прочих земель _____ га.

4. Таксационное описание по материалам государственного лесного реестра:

Наименование лесничества	N квартала	N выдела	Площадь, га	Состав насаждения	Класс возраста, лет	Бонитет	Полнота	Общий запас древесины, куб. м
Клюквинское участковое лесничество урочище «Клюквинское»	91	2	0,2	10С	8/150	5	0,6	26
	91	3	0,24	7СЗБ	2/35	4	0,8	19,2
итого			0,44					

5. Таксационное описание по результатам обследования

Наименование лесничества	N квартала	N выдела	Площадь, га	Состав насаждения	Класс возраста, лет	Бонитет	Полнота	Общий запас древесины, куб. м
Клюквинское участковое лесничество урочище «Клюквинское»	91	2	0,2	7СЗК+Б	8/150	5	0,4	18,4
	91	3	0,24	8С2К+Б	7/130	4	1,0	25,09
итого			0,44					

6. Участок не имеет особо защитное значение

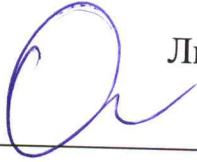
(имеет или не имеет)

7. Лесохозяйственные особенности участка: насаждение пройдено лесным пожаром
НИЗОВЫМ УСТОЙЧИВЫМ СИЛЬНОЙ ИНТЕНСИВНОСТИ

8. При составлении акта сделаны следующие замечания и предложения:

Лица, проводившие обследование:

Буданов В.И.



(Ф.И.О., подпись)

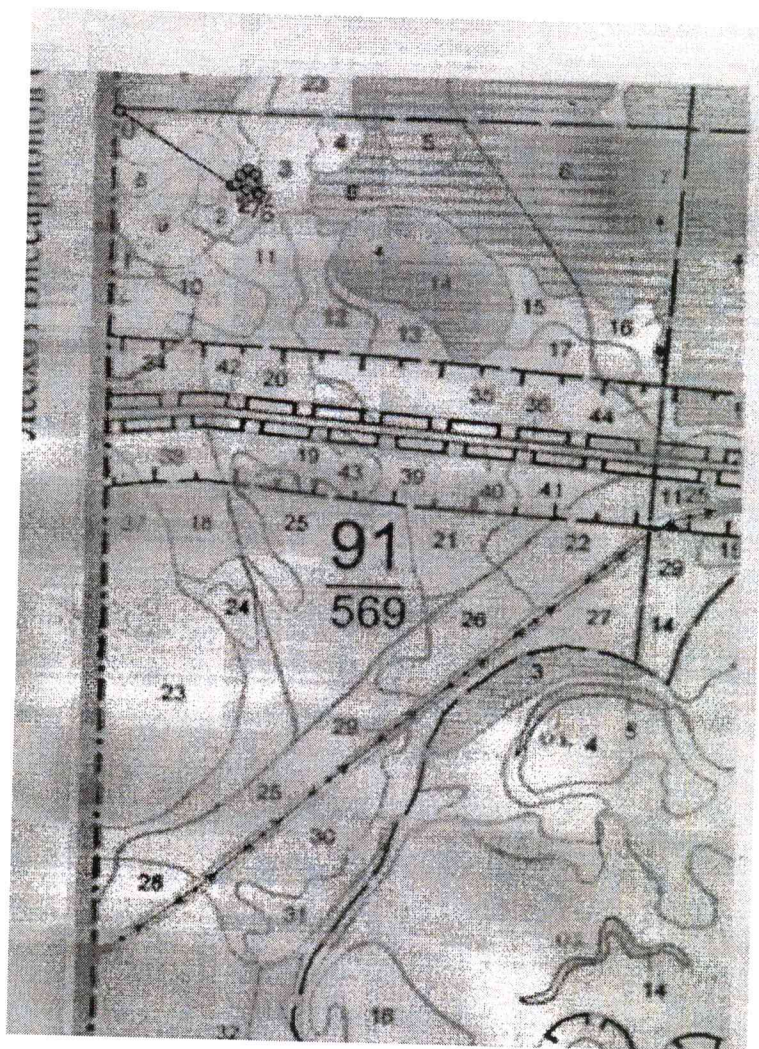
Помаскин А.П.



(Ф.И.О., подпись)

Неотъемлемой частью настоящего акта является чертеж лесного участка

Чертеж лесного участка



Масштаб 1 :25 000

Участок определён по границе выдела с привязкой к квартальному столбу


Контур выдела, отмеченный на лесоустроительном планшете как граница выдела, соответствует натурному расположению выдела как однородного участка леса.

Подписи:

Лица, проводившие обследование

Главный лесничий

Верхнекетского лесничества


_____ Буданов В.И.

(должность, подпись, печать, Ф.И.О.)

Инженер охраны и защиты леса

Верхнекетского лесничества


_____ Помаскин А.П.

(должность, подпись, печать, Ф.И.О.)

Утверждаю: Начальник отдела лесного

хозяйства и государственного лесного реестра

Атрашенко Владимир Александрович



(подпись)

М.П.

Акт N 22

несоответствия данных государственного лесного реестра

натурному обследованию

15.09 2017 года

(дата)

п. Белый Яр

(населенный пункт)

1 Буданов В.И. главный лесничий Верхнекетского лесничества
2. Помаскин А.П. инженер охраны и защиты леса Верхнекетского лесничества
(Ф.И.О., должности и наименования организаций лиц, проводивших обследование)
провели натурное обследование лесного участка, в целях: проверки соответствия
таксационных показателей лесных насаждений данным государственного лесного
реестра

При обследовании уточнены данные лесного реестра и установлено:

1. Участок расположен в лесах Клюквинское участкового лесничества урочище
«Клюквинское» Верхнекетского лесничества,

в квартале № 91 выдел 2,3,9

Субъект Российской Федерации Томская область

Муниципальный район Верхнекетский

1. Подразделение лесов по целевому назначению - эксплуатационные

2. Категория защитных лесов –

3. Общая площадь участка 2,12 га,

в том числе:

лесных земель 2,12 га

из них: покрытых лесной растительностью 2,12 га

не покрытых лесом _____ га

в том числе несомкнувшихся лесных культур _____ га

нелесных земель _____ га

из них: пашни _____ га

сенокосов _____ га

пастбищ _____ га

вод _____ га

прочих земель _____ га.

4. Таксационное описание по материалам государственного лесного реестра:

Наименование лесничества	№ квартала	№ выдела	Площадь, га	Состав насаждения	Класс возраста, лет	Бонитет	Полнота	Общий запас древесины, куб. м
Клюквинское участковое лесничество урочище «Клюквинское»	91	2	1,4	10С	8/150	5	0,6	182
	91	3	0,6	7С3Б	2/35	4	0,8	48
	91	9	0,12	5С5Б	3/45	4	0,8	12
Итого			2,12					

5. Таксационное описание по результатам обследования

Наименование лесничества	№ квартала	№ выдела	Площадь, га	Состав насаждения	Класс возраста, лет	Бонитет	Полнота	Общий запас древесины, куб. м
Клюквинское участковое лесничество урочище «Клюквинское»	91	2	1,4	8С2Ос+К	8/150	5	0,1	40,85
	91	3	0,6	8С2К	7/130	4	0,3	21,8
	91	9	0,12	7С1К2Ос	7/130	4	0,5	23,3
Итого			2,12					

6. Участок не имеет особо защитное значение

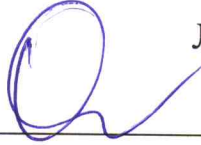
(имеет или не имеет)

7. Лесохозяйственные особенности участка: насаждение пройдено лесным пожаром низовым устойчивым сильной интенсивности

8. При составлении акта сделаны следующие замечания и предложения:

Лица, проводившие обследование:

Буданов В.И.



(Ф.И.О., подпись)

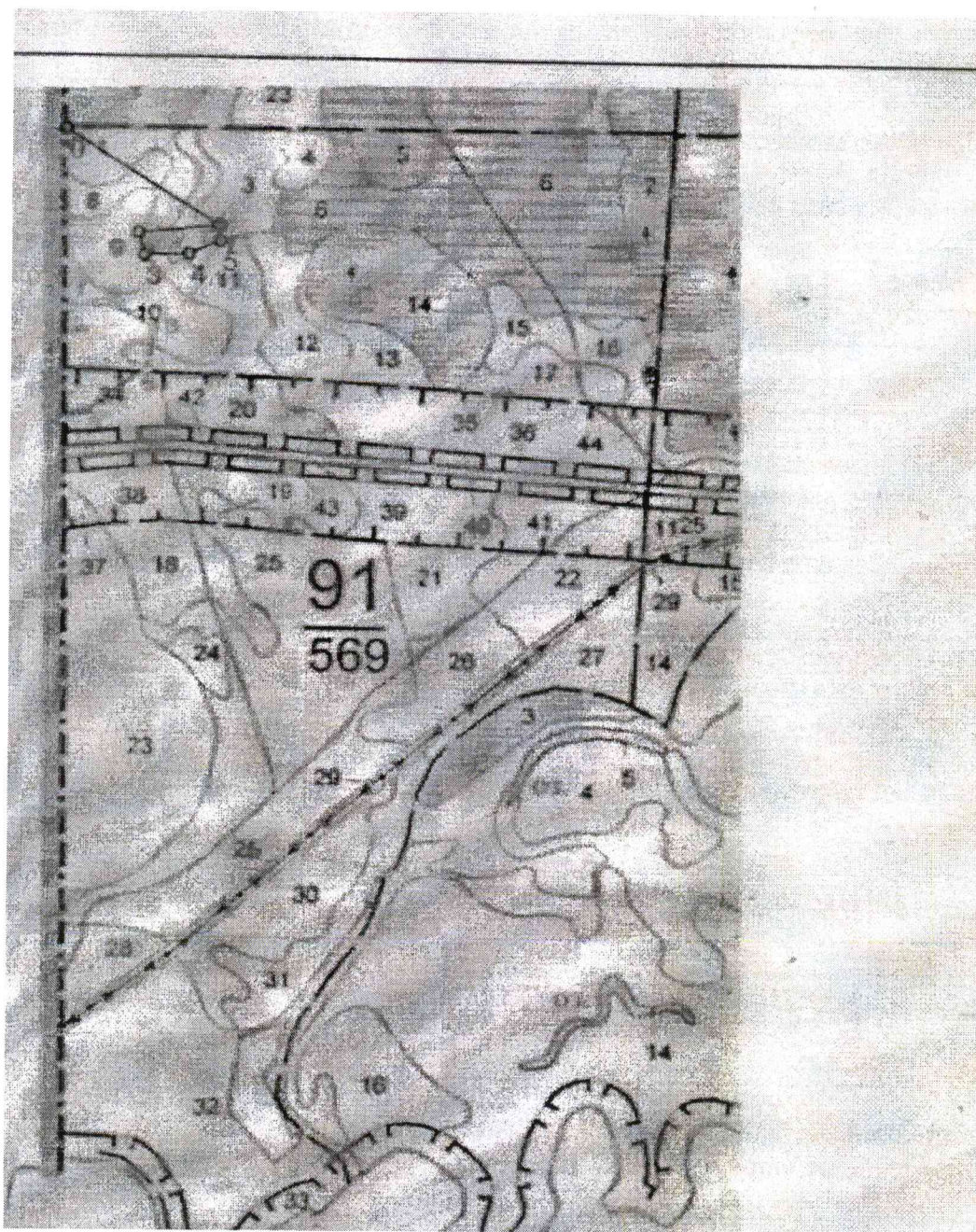
Помаскин А.П.



(Ф.И.О., подпись)

Неотъемлемой частью настоящего акта является чертеж лесного участка

Чертеж лесного участка



Масштаб 1 :25 000

Участок определен по границе выдела с привязкой к квартальному столбу


Контур выдела, отмеченный на лесостроительном планшете как граница выдела, соответствует натурному расположению выдела как однородного участка леса.

Подписи:

Лица, проводившие обследование

Главный лесничий

Верхнекетского лесничества


_____ Буданов В.И.

(должность, подпись, печать, Ф.И.О.)

Инженер охраны и защиты леса

Верхнекетского лесничества


_____ Помаскин А.П.

(должность, подпись, печать, Ф.И.О.)

ВЕДОМОСТЬ ПЕРЕЧЕТА ДЕРЕВЬЕВ

Порода: Кедр Кв. 91 Выд. 2 лес. потолок. выд. 2

Разряд высот 5

Ступени толщины, см	Количество деревьев по категориям состояния, шт.															Всего деревьев по ступеням толщины				
	I	II	III	IV		V		VI			ветровал, бурелом			аварийные деревья			Всего деревье в по ступеня м	в т.ч. подлеж ат рубке, шт.	в т.ч. подлежа т рубке, %	
				НЗ	З	НЗ	З	НЗ	З	О	НЗ	З	О	НЗ	З	О				
8																		0	0	#ДЕЛ/0!
12																		0	0	#ДЕЛ/0!
16																		0	0	#ДЕЛ/0!
20												7						7	7	100,0
24												5						5	5	100,0
28												1						1	1	100,0
32												1						1	1	100,0
36												0						0	0	#ДЕЛ/0!
40												1						1	1	100,0
44																		0	0	#ДЕЛ/0!
48																		0	0	#ДЕЛ/0!
52																		0	0	#ДЕЛ/0!
56																		0	0	#ДЕЛ/0!
60																		0	0	#ДЕЛ/0!
64																		0	0	#ДЕЛ/0!
68																		0	0	#ДЕЛ/0!
72																		0	0	#ДЕЛ/0!
76																		0	0	#ДЕЛ/0!
80																		0	0	#ДЕЛ/0!
84																		0	0	#ДЕЛ/0!
88																		0	0	#ДЕЛ/0!
Итого, шт	0	0	0	0	0	0	0	0	0	0	15	0	0				15	15	100,0	
Итого, %	0,0	0,0	0,0	0,0	0,0	0,0	0,0	0,0	0,0	0,0	100,0	0,0	0,0				шт.	шт.	%	
Итого, м³	0,0	0,0	0,0	0,0	0,0	0,0	0,0	0,0	0,0	0,0	4,7	0,0	0,0				5	4,7	100,0	
Итого, %	0,0	0,0	0,0	0,0	0,0	0,0	0,0	0,0	0,0	0,0	100,0	0,0	0,0				м³	м³	%	

ВЕДОМОСТЬ ПЕРЕЧЕТА ДЕРЕВЬЕВ

Порода: Сосна Кв. 91 Выд. 2 лес. потолок. выд. 2

Разряд высот 8

Ступени толщины, см	Количество деревьев по категориям состояния, шт.															Всего деревьев по ступеням толщины				
	I	II	III	IV		V		VI			ветровал, бурелом			аварийные деревья			Всего деревье в по ступеня м	в т.ч. подлеж ат рубке, шт.	в т.ч. подлежа т рубке, %	
				НЗ	З	НЗ	З	НЗ	З	О	НЗ	З	О	НЗ	З	О				
8																		0	0	#ДЕЛ/0!
12																		0	0	#ДЕЛ/0!
16												5						5	5	100,0
20												8						8	8	100,0
24												13						13	13	100,0
28												6						6	6	100,0
32												5						5	5	100,0
36																		0	0	#ДЕЛ/0!
40																		0	0	#ДЕЛ/0!
44																		0	0	#ДЕЛ/0!
48																		0	0	#ДЕЛ/0!
52																		0	0	#ДЕЛ/0!
56																		0	0	#ДЕЛ/0!
60																		0	0	#ДЕЛ/0!
64																		0	0	#ДЕЛ/0!
68																		0	0	#ДЕЛ/0!
72																		0	0	#ДЕЛ/0!
76																		0	0	#ДЕЛ/0!
80																		0	0	#ДЕЛ/0!
Итого, шт	0	0	0	0	0	0	0	0	0	0	37	0	0				37	37	100,0	
Итого, %	0,0	0,0	0,0	0,0	0,0	0,0	0,0	0,0	0,0	0,0	100,0	0,0	0,0				шт.	шт.	%	
Итого, м³	0,0	0,0	0,0	0,0	0,0	0,0	0,0	0,0	0,0	0,0	13,4	0,0	0,0				13,4	13,4	100,0	
Итого, %	0,0	0,0	0,0	0,0	0,0	0,0	0,0	0,0	0,0	0,0	100,0	0,0	0,0				м³	м³	%	

ВЕДОМОСТЬ ПЕРЕЧЕТА ДЕРЕВЬЕВ

Порода:	Берёза	Кв.	91	Выд.	2														
	Разряд высот	4	лес. потолг. вид. 2																
Ступени толщины, см	Количество деревьев по категориям состояния, шт.														Всего деревьев по ступеням толщины				
	I	II	III	IV	V	VI			ветровал, бурелом			аварийные деревья			Всего деревьев в по ступеням толщины, шт.	в т.ч. подлежат рубке, шт.	в т.ч. подлежат рубке, %		
				НЗ	З	НЗ	З	НЗ	З	О	НЗ	З	О	НЗ	З	О			
8																	0	0	#ДЕЛ/0!
12																	0	0	#ДЕЛ/0!
16												2					2	2	100,0
20																	0	0	#ДЕЛ/0!
24																	0	0	#ДЕЛ/0!
28																	0	0	#ДЕЛ/0!
32																	0	0	#ДЕЛ/0!
36																	0	0	#ДЕЛ/0!
40																	0	0	#ДЕЛ/0!
44																	0	0	#ДЕЛ/0!
48																	0	0	#ДЕЛ/0!
52																	0	0	#ДЕЛ/0!
56																	0	0	#ДЕЛ/0!
60																	0	0	#ДЕЛ/0!
Итого, шт	0	0	0	0	0	0	0	0	0	0	2	0	0				2	2	100,0
Итого, %	0,0	0,0	0,0	0,0	0,0	0,0	0,0	0,0	0,0	0,0	100,0	0,0	0,0				шт.	шт.	%
Итого, м ³	0,0	0,0	0,0	0,0	0,0	0,0	0,0	0,0	0,0	0,0	0,3	0,0	0,0				0	0,3	100,0
Итого, %	0,0	0,0	0,0	0,0	0,0	0,0	0,0	0,0	0,0	0,0	100,0	0,0	0,0				м ³	м ³	%

ВЕДОМОСТЬ ПЕРЕЧЕТА ДЕРЕВЬЕВ

Порода:	Осина	Кв.		Выд.															
	Разряд высот	5	лес. потолг. вид.																
Ступени толщины, см	Количество деревьев по категориям состояния, шт.														Всего деревьев по ступеням толщины				
	I	II	III	IV	V	VI			ветровал, бурелом			аварийные деревья			Всего деревьев в по ступеням толщины, шт.	в т.ч. подлежат рубке, шт.	в т.ч. подлежат рубке, %		
				НЗ	З	НЗ	З	НЗ	З	О	НЗ	З	О	НЗ	З	О			
8																	0	0	#ДЕЛ/0!
12																	0	0	#ДЕЛ/0!
16																	0	0	#ДЕЛ/0!
20																	0	0	#ДЕЛ/0!
24																	0	0	#ДЕЛ/0!
28																	0	0	#ДЕЛ/0!
32																	0	0	#ДЕЛ/0!
36																	0	0	#ДЕЛ/0!
40																	0	0	#ДЕЛ/0!
44																	0	0	#ДЕЛ/0!
48																	0	0	#ДЕЛ/0!
52																	0	0	#ДЕЛ/0!
56																	0	0	#ДЕЛ/0!
60																	0	0	#ДЕЛ/0!
64																	0	0	#ДЕЛ/0!
68																	0	0	#ДЕЛ/0!
Итого, шт	0	0	0	0	0	0	0	0	0	0	0	0	0				0	0	#ДЕЛ/0!
Итого, %	#####	####	#####	#####	#####	#ДЕЛ/0!	#####	#####	#####	#####	#####	#####	#####				шт.	шт.	%
Итого, м ³	0,0	0,0	0,0	0,0	0,0	0,0	0,0	0,0	0,0	0,0	0,0	0,0	0,0				0	0,0	#ДЕЛ/0!
Итого, %	#####	####	#####	#####	#####	#ДЕЛ/0!	#####	#####	#####	#####	#####	#####	#####				м ³	м ³	%

ВЕДОМОСТЬ ПЕРЕЧЕТА ДЕРЕВЬЕВ

Порода: Кедр Кв. 91 Выд. 3 лес. потолог. выд. 1
 Разряд высот 5

Ступени толщины, см	Количество деревьев по категориям состояния, шт.														Всего деревьев по ступеням толщины					
	I	II	III	IV		V		VI			ветровал, бурелом			аварийные деревья			Всего деревье в по ступеня м	в т.ч. подлеж ат рубке, шт.	в т.ч. подлежа т рубке, %	
				НЗ	З	НЗ	З	НЗ	З	О	НЗ	З	О	НЗ	З	О				
8																		0	0	#ДЕЛ/0!
12																		0	0	#ДЕЛ/0!
16												7						7	7	100,0
20												5						5	5	100,0
24												1						1	1	100,0
28												1						1	1	100,0
32												1						1	1	100,0
36												1						1	1	100,0
40																		0	0	#ДЕЛ/0!
44																		0	0	#ДЕЛ/0!
48																		0	0	#ДЕЛ/0!
52																		0	0	#ДЕЛ/0!
56																		0	0	#ДЕЛ/0!
60																		0	0	#ДЕЛ/0!
64																		0	0	#ДЕЛ/0!
68																		0	0	#ДЕЛ/0!
72																		0	0	#ДЕЛ/0!
76																		0	0	#ДЕЛ/0!
80																		0	0	#ДЕЛ/0!
84																		0	0	#ДЕЛ/0!
88																		0	0	#ДЕЛ/0!
Итого, шт	0	0	0	0	0	0	0	0	0	0	0	16	0	0				16	16	100,0
Итого, %	0,0	0,0	0,0	0,0	0,0	0,0	0,0	0,0	0,0	0,0	100,0	0,0	0,0				шт.	шт.	%	
Итого, м ³	0,0	0,0	0,0	0,0	0,0	0,0	0,0	0,0	0,0	0,0	5,5	0,0	0,0				6	5,5	100,0	
Итого, %	0,0	0,0	0,0	0,0	0,0	0,0	0,0	0,0	0,0	0,0	100,0	0,0	0,0				м ³	м ³	%	

ВЕДОМОСТЬ ПЕРЕЧЕТА ДЕРЕВЬЕВ

Порода: Сосна Кв. 91 Выд. 3 лес. потолог. выд. 1
 Разряд высот 6

Ступени толщины, см	Количество деревьев по категориям состояния, шт.														Всего деревьев по ступеням толщины					
	I	II	III	IV		V		VI			ветровал, бурелом			аварийные деревья			Всего деревье в по ступеня м толщин ы, шт.	в т.ч. подлеж ат рубке, шт.	в т.ч. подлежа т рубке, %	
				НЗ	З	НЗ	З	НЗ	З	О	НЗ	З	О	НЗ	З	О				
8																		0	0	#ДЕЛ/0!
12																		0	0	#ДЕЛ/0!
16												6						6	6	100,0
20												10						10	10	100,0
24												14						14	14	100,0
28												6						6	6	100,0
32												5						5	5	100,0
36												1						1	1	100,0
40												1						1	1	100,0
44																		0	0	#ДЕЛ/0!
48																		0	0	#ДЕЛ/0!
52																		0	0	#ДЕЛ/0!
56																		0	0	#ДЕЛ/0!
60																		0	0	#ДЕЛ/0!
64																		0	0	#ДЕЛ/0!
68																		0	0	#ДЕЛ/0!
72																		0	0	#ДЕЛ/0!
76																		0	0	#ДЕЛ/0!
80																		0	0	#ДЕЛ/0!
Итого, шт	0	0	0	0	0	0	0	0	0	0	0	43	0	0				43	43	100,0
Итого, %	0,0	0,0	0,0	0,0	0,0	0,0	0,0	0,0	0,0	0,0	100,0	0,0	0,0				шт.	шт.	%	
Итого, м ³	0,0	0,0	0,0	0,0	0,0	0,0	0,0	0,0	0,0	0,0	19,3	0,0	0,0				19,3	19,3	100,0	
Итого, %	0,0	0,0	0,0	0,0	0,0	0,0	0,0	0,0	0,0	0,0	100,0	0,0	0,0				м ³	м ³	%	

ВЕДОМОСТЬ ПЕРЕЧЕТА ДЕРЕВЬЕВ

Порода:	Берёза	Кв.	91	Выд.	3
---------	--------	-----	----	------	---

Разряд высот	4	лес. потол. выд. 1
--------------	---	--------------------

Степени толщины, см	Количество деревьев по категориям состояния, шт.													Всего деревьев по ступеням толщины									
	I	II	III	IV		V		VI			ветровал, бурелом			аварийные деревья			Всего деревье в по ступеня м толщин ы, шт.	в т.ч. подлеж ат рубке, шт.	в т.ч. подлежа т рубке, %				
				НЗ	З	НЗ	З	НЗ	З	О	НЗ	З	О	НЗ	З	О							
8																							
12																					0	0	#ДЕЛ/0!
16																					0	0	#ДЕЛ/0!
20												2									2	2	100,0
24																					0	0	#ДЕЛ/0!
28																					0	0	#ДЕЛ/0!
32																					0	0	#ДЕЛ/0!
36																					0	0	#ДЕЛ/0!
40																					0	0	#ДЕЛ/0!
44																					0	0	#ДЕЛ/0!
48																					0	0	#ДЕЛ/0!
52																					0	0	#ДЕЛ/0!
56																					0	0	#ДЕЛ/0!
60																					0	0	#ДЕЛ/0!
Итого, шт	0	0	0	0	0	0	0	0	0	0	0	2	0	0							2	2	100,0
Итого, %	0,0	0,0	0,0	0,0	0,0	0,0	0,0	0,0	0,0	0,0	100,0	0,0	0,0								шт.	шт.	%
Итого, м ³	0,0	0,0	0,0	0,0	0,0	0,0	0,0	0,0	0,0	0,0	0,3	0,0	0,0								0	0,3	100,0
Итого, %	0,0	0,0	0,0	0,0	0,0	0,0	0,0	0,0	0,0	0,0	100,0	0,0	0,0								м ³	м ³	%

ВЕДОМОСТЬ ПЕРЕЧЕТА ДЕРЕВЬЕВ

Порода:	Осина	Кв.		Выд.	
---------	-------	-----	--	------	--

Разряд высот	5	лес. потол. выд. 1
--------------	---	--------------------

Степени толщины, см	Количество деревьев по категориям состояния, шт.													Всего деревьев по ступеням толщины									
	I	II	III	IV		V		VI			ветровал, бурелом			аварийные деревья			Всего деревье в по ступеня м толщин ы, шт.	в т.ч. подлеж ат рубке, шт.	в т.ч. подлежа т рубке, %				
				НЗ	З	НЗ	З	НЗ	З	О	НЗ	З	О	НЗ	З	О							
8																							
12																							
16																							
20																							
24																							
28																							
32																							
36																							
40																							
44																							
48																							
52																							
56																							
60																							
64																							
68																							
Итого, шт	0	0	0	0	0	0	0	0	0	0	0	0	0	0							0	0	#ДЕЛ/0!
Итого, %	#####	####	#####	#####	#####	#ДЕЛ/0!	#####	#####	#####	#####	#####	#####	#####	#####							шт.	шт.	%
Итого, м ³	0,0	0,0	0,0	0,0	0,0	0,0	0,0	0,0	0,0	0,0	0,0	0,0	0,0	0,0							0	0,0	#ДЕЛ/0!
Итого, %	#####	####	#####	#####	#####	#ДЕЛ/0!	#####	#####	#####	#####	#####	#####	#####	#####							м ³	м ³	%

ВЕДОМОСТЬ ПЕРЕЧЕТА ДЕРЕВЬЕВ

Порода: Кедр Кв. 91 Выд. 2 лес. потолог. выд. 3
 Разряд высот 5

Ступени толщины, см	Количество деревьев по категориям состояния, шт.															Всего деревьев по ступеням толщины				
	I	II	III	IV		V		VI			ветровал, бурелом			аварийные деревья			Всего деревье в по ступени м	в т.ч. подлеж ат рубке, шт.	в т.ч. подлежа т рубке, %	
				НЗ	З	НЗ	З	НЗ	З	О	НЗ	З	О	НЗ	З	О				
8																				
12																				
16																				
20												1							1	100,0
24												4							4	100,0
28												0							0	#ДЕЛ/О!
32												1							1	100,0
36																			0	#ДЕЛ/О!
40																			0	#ДЕЛ/О!
44																			0	#ДЕЛ/О!
48																			0	#ДЕЛ/О!
52																			0	#ДЕЛ/О!
56																			0	#ДЕЛ/О!
60																			0	#ДЕЛ/О!
64																			0	#ДЕЛ/О!
68																			0	#ДЕЛ/О!
72																			0	#ДЕЛ/О!
76																			0	#ДЕЛ/О!
80																			0	#ДЕЛ/О!
84																			0	#ДЕЛ/О!
88																			0	#ДЕЛ/О!
Итого, шт	0	0	0	0	0	0	0	0	0	0	6	0	0					6	6	100,0
Итого, %	0,0	0,0	0,0	0,0	0,0	0,0	0,0	0,0	0,0	0,0	100,0	0,0	0,0					шт.	шт.	%
Итого, м ³	0,0	0,0	0,0	0,0	0,0	0,0	0,0	0,0	0,0	0,0	1,9	0,0	0,0					2	1,9	100,0
Итого, %	0,0	0,0	0,0	0,0	0,0	0,0	0,0	0,0	0,0	0,0	100,0	0,0	0,0					м ³	м ³	%

ВЕДОМОСТЬ ПЕРЕЧЕТА ДЕРЕВЬЕВ

Порода: Сосна Кв. 91 Выд. 2 лес. потолог. выд. 3
 Разряд высот 8

Ступени толщины, см	Количество деревьев по категориям состояния, шт.															Всего деревьев по ступеням толщины					
	I	II	III	IV		V		VI			ветровал, бурелом			аварийные деревья			Всего деревье в по ступени м толщин ы, шт.	в т.ч. подлеж ат рубке, шт.	в т.ч. подлежа т рубке, %		
				НЗ	З	НЗ	З	НЗ	З	О	НЗ	З	О	НЗ	З	О					
8																					
12																					
16																					
20																					
24																					
28																					
32																					
36																					
40																					
44																					
48																					
52																					
56																					
60																					
64																					
68																					
72																					
76																					
80																					
Итого, шт	0	0	0	0	0	0	0	0	0	0	130	0	0					130	130	100,0	
Итого, %	0,0	0,0	0,0	0,0	0,0	0,0	0,0	0,0	0,0	0,0	100,0	0,0	0,0					шт.	шт.	%	
Итого, м ³	0,0	0,0	0,0	0,0	0,0	0,0	0,0	0,0	0,0	0,0	33,0	0,0	0,0					33,0	33,0	100,0	
Итого, %	0,0	0,0	0,0	0,0	0,0	0,0	0,0	0,0	0,0	0,0	100,0	0,0	0,0					м ³	м ³	%	

ВЕДОМОСТЬ ПЕРЕЧЕТА ДЕРЕВЬЕВ

Порода:	Берёза	Кв.		Выд.															
	Разряд высот	4	лес. потолог. вид.																
Ступени толщины, см	Количество деревьев по категориям состояния, шт.													Всего деревьев по ступеням толщины					
	I	II	III	IV	V	VI	ветровал, бурелом			аварийные деревья			Всего деревьев в по ступеням толщины, шт.	в т.ч. подлежат рубке, шт.	в т.ч. подлежат рубке, %				
				НЗ	З	НЗ	З	НЗ	З	О	НЗ	З				О	НЗ	З	О
8																			
12																	0	0	#ДЕЛ/0!
16																	0	0	#ДЕЛ/0!
20																	0	0	#ДЕЛ/0!
24																	0	0	#ДЕЛ/0!
28																	0	0	#ДЕЛ/0!
32																	0	0	#ДЕЛ/0!
36																	0	0	#ДЕЛ/0!
40																	0	0	#ДЕЛ/0!
44																	0	0	#ДЕЛ/0!
48																	0	0	#ДЕЛ/0!
52																	0	0	#ДЕЛ/0!
56																	0	0	#ДЕЛ/0!
60																	0	0	#ДЕЛ/0!
Итого, шт	0	0	0	0	0	0	0	0	0	0	0	0	0	0	0	0	0	0	#ДЕЛ/0!
Итого, %	#####	####	#####	#####	#####	#ДЕЛ/0!	#####	#####	#####	#####	#####	#####	#####	#####	#####	#####	шт.	шт.	%
Итого, м ³	0,0	0,0	0,0	0,0	0,0	0,0	0,0	0,0	0,0	0,0	0,0	0,0	0,0	0,0	0,0	0,0	0	0,0	#ДЕЛ/0!
Итого, %	#####	####	#####	#####	#####	#ДЕЛ/0!	#####	#####	#####	#####	#####	#####	#####	#####	#####	#####	м ³	м ³	%

ВЕДОМОСТЬ ПЕРЕЧЕТА ДЕРЕВЬЕВ

Порода:	Осина	Кв.	91	Выд.	2																
	Разряд высот	5	лес. потолог. вид. 3																		
Ступени толщины, см	Количество деревьев по категориям состояния, шт.													Всего деревьев по ступеням толщины							
	I	II	III	IV	V	VI	ветровал, бурелом			аварийные деревья			Всего деревьев в по ступеням толщины, шт.	в т.ч. подлежат рубке, шт.	в т.ч. подлежат рубке, %						
				НЗ	З	НЗ	З	НЗ	З	О	НЗ	З				О	НЗ	З	О		
8																					
12																			0	0	#ДЕЛ/0!
16																			0	0	#ДЕЛ/0!
20																			0	0	#ДЕЛ/0!
24											20								20	20	100,0
28																			0	0	#ДЕЛ/0!
32																			0	0	#ДЕЛ/0!
36																			0	0	#ДЕЛ/0!
40																			0	0	#ДЕЛ/0!
44																			0	0	#ДЕЛ/0!
48																			0	0	#ДЕЛ/0!
52																			0	0	#ДЕЛ/0!
56																			0	0	#ДЕЛ/0!
60																			0	0	#ДЕЛ/0!
64																			0	0	#ДЕЛ/0!
68																			0	0	#ДЕЛ/0!
Итого, шт	0	0	0	0	0	0	0	0	0	0	20	0	0						20	20	100,0
Итого, %	0,0	0,0	0,0	0,0	0,0	0,0	0,0	0,0	0,0	0,0	100,0	0,0	0,0						шт.	шт.	%
Итого, м ³	0,0	0,0	0,0	0,0	0,0	0,0	0,0	0,0	0,0	0,0	6,0	0,0	0,0						6	6,0	100,0
Итого, %	0,0	0,0	0,0	0,0	0,0	0,0	0,0	0,0	0,0	0,0	100,0	0,0	0,0						м ³	м ³	%

ВЕДОМОСТЬ ПЕРЕЧЕТА ДЕРЕВЬЕВ

Порода: Кедр Кв. 91 Выд. 3 лес. потолог. выд.4
 Разряд высот 5

Ступени толщины, см	Количество деревьев по категориям состояния, шт.															Всего деревьев по ступеням толщины					
	I	II	III	IV		V		VI			ветровал, бурелом			аварийные деревья			Всего деревье в по ступеня м	в т.ч. подлеж ат рубке, шт.	в т.ч. подлежа т рубке, %		
				НЗ	З	НЗ	З	НЗ	З	О	НЗ	З	О	НЗ	З	О					
8																			0	0	#ДЕЛ/0!
12																			0	0	#ДЕЛ/0!
16																			0	0	#ДЕЛ/0!
20												4							4	4	100,0
24												5							5	5	100,0
28																			0	0	#ДЕЛ/0!
32																			0	0	#ДЕЛ/0!
36																			0	0	#ДЕЛ/0!
40																			0	0	#ДЕЛ/0!
44																			0	0	#ДЕЛ/0!
48																			0	0	#ДЕЛ/0!
52																			0	0	#ДЕЛ/0!
56																			0	0	#ДЕЛ/0!
60																			0	0	#ДЕЛ/0!
64																			0	0	#ДЕЛ/0!
68																			0	0	#ДЕЛ/0!
72																			0	0	#ДЕЛ/0!
76																			0	0	#ДЕЛ/0!
80																			0	0	#ДЕЛ/0!
84																			0	0	#ДЕЛ/0!
88																			0	0	#ДЕЛ/0!
Итого, шт	0	0	0	0	0	0	0	0	0	0	9	0	0					9	9	100,0	
Итого, %	0,0	0,0	0,0	0,0	0,0	0,0	0,0	0,0	0,0	0,0	100,0	0,0	0,0					шт.	шт.	%	
Итого, м ³	0,0	0,0	0,0	0,0	0,0	0,0	0,0	0,0	0,0	0,0	3,3	0,0	0,0					3	3,3	100,0	
Итого, %	0,0	0,0	0,0	0,0	0,0	0,0	0,0	0,0	0,0	0,0	100,0	0,0	0,0					м ³	м ³	%	

ВЕДОМОСТЬ ПЕРЕЧЕТА ДЕРЕВЬЕВ

Порода: Сосна Кв. 91 Выд. 3 лес. потолог. выд. 4
 Разряд высот 6

Ступени толщины, см	Количество деревьев по категориям состояния, шт.															Всего деревьев по ступеням толщины					
	I	II	III	IV		V		VI			ветровал, бурелом			аварийные деревья			Всего деревье в по ступеня м толщин ы, шт.	в т.ч. подлеж ат рубке, шт.	в т.ч. подлежа т рубке, %		
				НЗ	З	НЗ	З	НЗ	З	О	НЗ	З	О	НЗ	З	О					
8																			0	0	#ДЕЛ/0!
12																			0	0	#ДЕЛ/0!
16																			0	0	#ДЕЛ/0!
20												20							20	20	100,0
24												30							30	30	100,0
28												9							9	9	100,0
32												6							6	6	100,0
36																			0	0	#ДЕЛ/0!
40																			0	0	#ДЕЛ/0!
44																			0	0	#ДЕЛ/0!
48																			0	0	#ДЕЛ/0!
52																			0	0	#ДЕЛ/0!
56																			0	0	#ДЕЛ/0!
60																			0	0	#ДЕЛ/0!
64																			0	0	#ДЕЛ/0!
68																			0	0	#ДЕЛ/0!
72																			0	0	#ДЕЛ/0!
76																			0	0	#ДЕЛ/0!
80																			0	0	#ДЕЛ/0!
Итого, шт	0	0	0	0	0	0	0	0	0	0	65	0	0					65	65	100,0	
Итого, %	0,0	0,0	0,0	0,0	0,0	0,0	0,0	0,0	0,0	0,0	100,0	0,0	0,0					шт.	шт.	%	
Итого, м ³	0,0	0,0	0,0	0,0	0,0	0,0	0,0	0,0	0,0	0,0	18,5	0,0	0,0					18,5	18,5	100,0	
Итого, %	0,0	0,0	0,0	0,0	0,0	0,0	0,0	0,0	0,0	0,0	100,0	0,0	0,0					м ³	м ³	%	

ВЕДОМОСТЬ ПЕРЕЧЕТА ДЕРЕВЬЕВ

Порода: Кедр Кв. 91 Выд. 9 лес. потолог. вид.5

Разряд высот 5

Ступени толщины, см	Количество деревьев по категориям состояния, шт.															Всего деревьев по ступеням толщины				
	I	II	III	IV		V		VI			ветровал, бурелом			аварийные деревья			Всего деревье в по ступеня м	в т.ч. подлеж ат рубке, шт.	в т.ч. подлежа т рубке, %	
				НЗ	З	НЗ	З	НЗ	З	О	НЗ	З	О	НЗ	З	О				
8																		0	0	#ДЕЛ/0!
12																		0	0	#ДЕЛ/0!
16																		0	0	#ДЕЛ/0!
20																		0	0	#ДЕЛ/0!
24																		0	0	#ДЕЛ/0!
28											1							1	1	100,0
32																		0	0	#ДЕЛ/0!
36																		0	0	#ДЕЛ/0!
40																		0	0	#ДЕЛ/0!
44																		0	0	#ДЕЛ/0!
48																		0	0	#ДЕЛ/0!
52																		0	0	#ДЕЛ/0!
56																		0	0	#ДЕЛ/0!
60																		0	0	#ДЕЛ/0!
64																		0	0	#ДЕЛ/0!
68																		0	0	#ДЕЛ/0!
72																		0	0	#ДЕЛ/0!
76																		0	0	#ДЕЛ/0!
80																		0	0	#ДЕЛ/0!
84																		0	0	#ДЕЛ/0!
88																		0	0	#ДЕЛ/0!
Итого, шт	0	0	0	0	0	0	0	0	0	0	1	0	0					1	1	100,0
Итого, %	0,0	0,0	0,0	0,0	0,0	0,0	0,0	0,0	0,0	0,0	100,0	0,0	0,0					шт.	шт.	%
Итого, м³	0,0	0,0	0,0	0,0	0,0	0,0	0,0	0,0	0,0	0,0	0,4	0,0	0,0					0	0,4	100,0
Итого, %	0,0	0,0	0,0	0,0	0,0	0,0	0,0	0,0	0,0	0,0	100,0	0,0	0,0					м³	м³	%

ВЕДОМОСТЬ ПЕРЕЧЕТА ДЕРЕВЬЕВ

Порода: Сосна Кв. 91 Выд. 9 лес. потолог. вид. 5

Разряд высот 8

Ступени толщины, см	Количество деревьев по категориям состояния, шт.															Всего деревьев по ступеням толщины				
	I	II	III	IV		V		VI			ветровал, бурелом			аварийные деревья			Всего деревье в по ступеня м толщин ы, шт.	в т.ч. подлеж ат рубке, шт.	в т.ч. подлежа т рубке, %	
				НЗ	З	НЗ	З	НЗ	З	О	НЗ	З	О	НЗ	З	О				
8																		0	0	#ДЕЛ/0!
12																		0	0	#ДЕЛ/0!
16												9						9	9	100,0
20												10						10	10	100,0
24												3						3	3	100,0
28												1						1	1	100,0
32																		0	0	#ДЕЛ/0!
36												1						1	1	100,0
40																		0	0	#ДЕЛ/0!
44																		0	0	#ДЕЛ/0!
48																		0	0	#ДЕЛ/0!
52																		0	0	#ДЕЛ/0!
56																		0	0	#ДЕЛ/0!
60																		0	0	#ДЕЛ/0!
64																		0	0	#ДЕЛ/0!
68																		0	0	#ДЕЛ/0!
72																		0	0	#ДЕЛ/0!
76																		0	0	#ДЕЛ/0!
80																		0	0	#ДЕЛ/0!
Итого, шт	0	0	0	0	0	0	0	0	0	0	24	0	0					24	24	100,0
Итого, %	0,0	0,0	0,0	0,0	0,0	0,0	0,0	0,0	0,0	0,0	100,0	0,0	0,0					шт.	шт.	%
Итого, м³	0,0	0,0	0,0	0,0	0,0	0,0	0,0	0,0	0,0	0,0	5,9	0,0	0,0					5,9	5,9	100,0
Итого, %	0,0	0,0	0,0	0,0	0,0	0,0	0,0	0,0	0,0	0,0	100,0	0,0	0,0					м³	м³	%

ВЕДОМОСТЬ ПЕРЕЧЕТА ДЕРЕВЬЕВ

Порода:	Берёза	Кв.		Выд.															
	Разряд высот	4	лес. потолг. выд.																
Ступени толшины, см	Количество деревьев по категориям состояния, шт.														Всего деревьев по ступеням толшины				
	I	II	III	IV	V	VI	ветровал, бурелом			аварийные деревья			Всего деревьев в по ступеням толщин ы, шт.	в т.ч. подлежа т рубке, шт.	в т.ч. подлежа т рубке, %				
				НЗ	З	НЗ	З	НЗ	З	О	НЗ	З				О	НЗ	З	О
8																	0	0	#ДЕЛ/0!
12																	0	0	#ДЕЛ/0!
16																	0	0	#ДЕЛ/0!
20																	0	0	#ДЕЛ/0!
24																	0	0	#ДЕЛ/0!
28																	0	0	#ДЕЛ/0!
32																	0	0	#ДЕЛ/0!
36																	0	0	#ДЕЛ/0!
40																	0	0	#ДЕЛ/0!
44																	0	0	#ДЕЛ/0!
48																	0	0	#ДЕЛ/0!
52																	0	0	#ДЕЛ/0!
56																	0	0	#ДЕЛ/0!
60																	0	0	#ДЕЛ/0!
Итого, шт	0	0	0	0	0	0	0	0	0	0	0	0	0	0	0	0	0	0	#ДЕЛ/0!
Итого, %	#####	#####	#####	#####	#####	#ДЕЛ/0!	#####	#####	#####	#####	#####	#####	#####	#####	#####	#####	шт.	шт.	%
Итого, м ³	0,0	0,0	0,0	0,0	0,0	0,0	0,0	0,0	0,0	0,0	0,0	0,0	0,0	0,0	0,0	0,0	0	0,0	#ДЕЛ/0!
Итого, %	#####	#####	#####	#####	#####	#ДЕЛ/0!	#####	#####	#####	#####	#####	#####	#####	#####	#####	#####	м ³	м ³	%

ВЕДОМОСТЬ ПЕРЕЧЕТА ДЕРЕВЬЕВ

Порода:	Осина	Кв.	91	Выд.	9														
	Разряд высот	5	лес. потолг. выд. 5																
Ступени толшины, см	Количество деревьев по категориям состояния, шт.														Всего деревьев по ступеням толшины				
	I	II	III	IV	V	VI	ветровал, бурелом			аварийные деревья			Всего деревьев в по ступеням толщин ы, шт.	в т.ч. подлежа т рубке, шт.	в т.ч. подлежа т рубке, %				
				НЗ	З	НЗ	З	НЗ	З	О	НЗ	З				О	НЗ	З	О
8																	0	0	#ДЕЛ/0!
12																	0	0	#ДЕЛ/0!
16																	0	0	#ДЕЛ/0!
20																	0	0	#ДЕЛ/0!
24											2						2	2	100,0
28											2						2	2	100,0
32																	0	0	#ДЕЛ/0!
36																	0	0	#ДЕЛ/0!
40																	0	0	#ДЕЛ/0!
44																	0	0	#ДЕЛ/0!
48																	0	0	#ДЕЛ/0!
52																	0	0	#ДЕЛ/0!
56																	0	0	#ДЕЛ/0!
60																	0	0	#ДЕЛ/0!
64																	0	0	#ДЕЛ/0!
68																	0	0	#ДЕЛ/0!
Итого, шт	0	0	0	0	0	0	0	0	0	0	4	0	0				4	4	100,0
Итого, %	0,0	0,0	0,0	0,0	0,0	0,0	0,0	0,0	0,0	0,0	100,0	0,0	0,0				шт.	шт.	%
Итого, м ³	0,0	0,0	0,0	0,0	0,0	0,0	0,0	0,0	0,0	0,0	1,5	0,0	0,0				2	1,5	100,0
Итого, %	0,0	0,0	0,0	0,0	0,0	0,0	0,0	0,0	0,0	0,0	100,0	0,0	0,0				м ³	м ³	%