

УТВЕРЖДАЮ:

Должность Начальник департамента

Ф.И.О. Малькевич М.В.

Дата 26.10.2017

Акт
лесопатологического обследования № 11

лесных насаждений Чаинского лесничества (лесопарка)
Томской области
(субъект Российской Федерации)

Способ лесопатологического обследования: 1. Визуальный
2. Инструментальный

Место проведения

Участковое лесничество	Урочище (дача)	Квартал (кварталы)	Выдел (выделы)	Площадь, га
Тигинское	Тигинское	120	16	22,9
Тигинское	Тигинское	120	17	20,8
-	-	-	-	-

Лесопатологическое обследование проведено на общей площади 43,7 га.

1. Визуальное лесопатологическое обследование.*

Наземное

Дистанционное

1.1. На площади _____ га фактическая таксационная характеристика лесного насаждения соответствует (не соответствует) таксационному описанию (нужное подчеркнуть). Причины несоответствия _____

Список участков с выявленными несоответствиями приведен в приложении 1 к настоящему Акту.

1.2. Лесные насаждения с нарушенной и утраченной устойчивостью выявлены на площади _____ га:

Участковое лесничество	Урочище (дача)	Площадь, га		Причина ослабления (гибели)
		с нарушенной устойчивостью	с утраченной устойчивостью	
-	-	-	-	-
-	-	-	-	-
Итого	-	-	-	-

Состояние обследованных лесных насаждений приведено в приложениях 1.1 – 1.4 к Акту в зависимости от метода проведения ЛПО.

1.3. В обследованных лесных участках прогнозируется:

Прогноз	Площадь, га
Ослабление лесных насаждений	-
Усыхание лесных насаждений различной степени	-
Развитие очагов вредных организмов	-

1.4. Обнаружено загрязнение лесного участка отходами и выбросами: **промышленными**
бытовыми

Вид загрязнения	Размеры загрязнения			Объём, кубм	Площадь загрязнения, га
	длина, м	ширина, м	высота, м		
-	-	-	-	-	-
-	-	-	-	-	-

ЗАКЛЮЧЕНИЕ

Оценка текущего санитарного и лесопатологического состояния лесных насаждений, назначенные профилактические мероприятия по защите лесов, агитационные мероприятия:

Исполнитель работ по проведению лесопатологического обследования:

Ф.И.О. _____ Демин Михаил Иванович

Подпись _____



* Раздел включается в акт, в случае проведения лесопатологического обследования визуальным способом.

2. Инструментальное обследование лесного участка.*

2.1. Фактическая таксационная характеристика лесного насаждения соответствует (не соответствует) (нужное подчеркнуть) таксационному описанию. Причины несоответствия:

Ведомость лесных участков с выявленными несоответствиями таксационным описаниям приведена в приложении 1 к Акту.

2.2. Состояние насаждений: с нарушенной устойчивостью
с утраченной устойчивостью

причины повреждения:

Полиграф уссурийский (белопихтовый), шестизубчатый короед, рак пихты ржавчинный, стволовые гнили, трутовик настоящий, трутовик ложный.

Заселено (отработано) стволовыми вредителями:

Вид вредителя	Порода	Встречаемость (% заселённых деревьев)	Степень заселения лесного насаждения (слабая, средняя, сильная)
Квартал 120, выдел 16			
Полиграф уссурийский	Пихта	100	сильная
Короед шестизубчатый	Кедр	100	сильная
Короед шестизубчатый	Ель	100	сильная
Квартал 120, выдел 17			
Полиграф уссурийский	Пихта	100	сильная
Короед шестизубчатый	Кедр	100	сильная
Короед шестизубчатый	Ель	100	сильная

Повреждено огнём:

Вид пожара	Порода	Состояние корневых лап		Состояние корневой шейки		Подсушивание луба	
		процент повреждённых огнём корней	процент деревьев с данным повреждением	ожог корневой шейки по окружности (1/4; 2/4; 3/4; более 3/4)	процент деревьев с данным повреждением	по окружности (1/4; 2/4; 3/4; более 3/4)	процент деревьев с данным повреждением
-	-	-	-	-	-	-	-
-	-	-	-	-	-	-	-
-	-	-	-	-	-	-	-

Поражено болезнями:

Вид болезни	Порода	Встречаемость (% поражённых деревьев)	Степень поражения лесного насаждения (слабая, средняя, сильная)
Квартал 120, выдел 16			
Рак пихты ржавчинный	Пихта	4	слабая
Губка еловая	Ель	16	слабая
Трутовик настоящий	Береза	15	слабая
Трутовик ложный	Осина	18	слабая
Стволовые гнили	Пихта	23	средняя
Стволовые гнили	Кедр	22	средняя
Стволовые гнили	Ель	25	средняя
Стволовые гнили	Береза	15	слабая
Стволовые гнили	Осина	18	слабая

Квартал 120, выдел 17			
Рак пихты ржавчинный	Пихта	6	слабая
Губка еловая	Ель	12	слабая
Трутовик настоящий	Береза	5	слабая
Трутовик ложный	Осина	32	сильная
Стволовые гнили	Пихта	15	слабая
Стволовые гнили	Кедр	25	средняя
Стволовые гнили	Ель	18	слабая
Стволовые гнили	Береза	5	слабая
Стволовые гнили	Осина	32	сильная

Квартал 120, выдел 16.

2.3. Выборке подлежит 70 % деревьев,

в том числе:

ослабленных - % (причины назначения) _____ ;

сильно ослабленных 10 % (причины назначения) полиграф уссурийский, короед шести-зубчатый (заселено или отработано), трутовик настоящий, трутовик ложный, стволовые гнили, губка еловая _____ ;

усыхающих 26 % (причины назначения) полиграф уссурийский, короед шести-зубчатый (заселено или отработано), трутовик настоящий, трутовик ложный, стволовые гнили, губка еловая _____ ;

свежего сухостоя 32 %,

в том числе: свежего ветровала - %;

свежего бурелома - %;

старого ветровала 1 %;

в том числе: старого бурелома - %;

старого сухостоя 1 %;

аварийных - %.

Квартал 120, выдел 17.

2.3. Выборке подлежит 76 % деревьев,

в том числе:

ослабленных - % (причины назначения) _____ ;

сильно ослабленных 5 % (причины назначения) полиграф уссурийский, короед шести-зубчатый (заселено или отработано), трутовик настоящий, трутовик ложный, стволовые гнили, губка еловая _____ ;

усыхающих 7 % (причины назначения) полиграф уссурийский, короед шести-зубчатый (заселено или отработано), трутовик настоящий, трутовик ложный, стволовые гнили, губка еловая _____ ;

свежего сухостоя 54 %,

в том числе: свежего ветровала 1 %;

свежего бурелома 1 %;

старого ветровала 2 %;

в том числе: старого бурелома - %;

старого сухостоя 7 %;

аварийных - %.

Квартал 120 выдел 16

2.4. Полнота лесного насаждения после уборки деревьев, подлежащих рубке, составит 0,18 .

Критическая полнота для данной категории лесных насаждений составляет - .

Квартал 120 выдел 17

2.4. Полнота лесного насаждения после уборки деревьев, подлежащих рубке, составит 0,14 .

Критическая полнота для данной категории лесных насаждений составляет - .

ЗАКЛЮЧЕНИЕ

С целью предотвращения негативных процессов или снижения ущерба от их воздействия назначено:

Участковое лесничество	Урочище (дача)	Квартал	Выдел	Площадь выдела, га	Вид мероприятия	Площадь мероприятия, га	Порода	Запас на выдел, куб. м	Крайние сроки проведения
Тигинское	Тигинское	120	16	26,4	ССР	22,9	Пихта Ель Кедр Береза Осина	5267	2017-2018
Тигинское	Тигинское	120	7	40,4	ССР	20,8	Пихта Ель Кедр Береза Осина	4576	2017-2018

Ведомость перечета деревьев, назначенных в рубку, и абрис лесного участка прилагаются (приложение 2 и 3 к Акту).

Меры по обеспечению возобновления:

Комбинированное лесовосстановление

Мероприятия, необходимые для предупреждения повреждения или поражения смежных насаждений: Согласно п. 41 Правил осуществления мероприятий по предупреждению распространения вредных организмов, утверждённых приказом Минприроды России № 470 « Об утверждении правил осуществления мероприятий по предупреждению распространения вредных организмов», п. 9 Видов лесосечных работ, порядка и последовательности их проведения, утверждённых приказом Минприроды России № 367 «Об утверждении видов лесосечных работ, порядка и последовательности их проведения, формы технологической карты лесосечных работ, формы акта осмотра лесосеки и порядка осмотра лесосеки», очистка мест рубок от порубочных остатков должна проводиться одновременно с рубкой лесных насаждений и трелёвкой древесины, очистка производится путём сжигания порубочных остатков, если такие порубочные остатки не вывозятся в места их дальнейшей переработки.

Сведения для расчёта степени повреждения:

год образования старого сухостоя _____;

основная причина повреждения древесины Полиграф уссурийский (белопихтовый) .

Дата проведения обследований 06.09.2017 .

Исполнитель работ по проведению лесопатологического обследования:

Ф.И.О. Демин Михаил Иванович Подпись 



* Раздел включается в акт в случае проведения лесопатологического обследования инструментальным способом.

3. Инструментальное обследование аварийных деревьев.*

3.1. Координаты расположения аварийного дерева: _____ - _____ .

3.2. Структурные изъяны, характеризующие аварийность дерева: _____ - _____ .

3.3. Порода _____ - _____ , диаметр, см _____ - _____ ,
высота, м _____ - _____ , возраст, лет _____ - _____ .

ЗАКЛЮЧЕНИЕ

С целью предотвращения негативных процессов или снижения ущерба от их воздействия:

Вид мероприятия	Запас дерева, куб. м	Порода	Сроки проведения
-	-	-	-
-	-	-	-

Ведомость перечета аварийных деревьев, назначенных в рубку, прилагается (приложение 4 к Акту).

Мероприятия, необходимые для предупреждения повреждения или поражения смежных деревьев:

_____ - _____
_____ - _____
_____ - _____
_____ - _____

Дата проведения обследований _____ - _____ .

Исполнитель работ по проведению лесопатологического обследования:

Ф.И.О. _____ Демин Михаил Иванович _____ Подпись _____



* Раздел включается в акт в случае проведения лесопатологического обследования аварийных деревьев инструментальным способом.

Результаты проведения лесопатологического обследования
лесных насаждений за сентябрь 20 17 г.
(месяц)

Субъект Российской Федерации _____ Томская область _____ Чаинское
Участковое лесничество _____ Тигинское _____ Лесничество (лесопарк) _____
Тигинское _____ Урочище (лесная дача) _____

1	2	3	4	5	6	7	Таксационная характеристика лесного насаждения								Распределение деревьев по категориям состояния, % от запаса										30	31	32	33	34							
							8	9	10	11	12	13	14	15	16	17	18	19	20	21	22	23	24	25						26	27	28	29			
Номер квартала	Номер выдела	Площадь выдела, га	Целевое назначение лесов	Категория защитных лесов	Номер лесопатологического выдела	Площадь лесопатологического выдела, га	состав	порода	возраст	средняя высота, м	средний диаметр, см	тип леса	полнота	бонитет	запас, куб. м/га	Число деревьев на пробе, шт.	без признаков ослабления	ослабленные	сильно ослабленные	усыхающие	свежий сухостой	старый сухостой	свежий ветровал	старый ветровал	свежий бурелом	старый бурелом	аварийные деревья	Признаки повреждения деревьев	Доля поврежденных деревьев, %	Причина ослабления, повреждения	Подлежит рубке, %	вид	Назначенные мероприятия			
120	16	26,4	эксплуатационные	-	1	22,9	3	П	105	21	24	Змят	0,6	3	230	330					58	5						218								
							2	Е	120	23	28					148			48	52								611		337	70					
							1	К	190	23	36					72			50	50								613		350						
							4	Б	100	24	32					234		46	24	4								801		350						
																		26	24									832		355						

Результаты проведения лесопатологического обследования в лесных насаждениях, поврежденных вредителями леса (хвое-листогрызущими) за сентябрь 20 17 г.
(месяц)

Субъект Российской Федерации _____ Томская область _____ Лесничество (лесопарк) _____ Чаинское
Участковое лесничество _____ Тигинское _____ Урочище (лесная дача) _____ Тигинское _____

1	2	3	4	5	6	7	Таксационная характеристика лесного насаждения								17	18	Распределение деревьев по степени объедания кроны, % от числа стволов				23	Назначенные мероприятия				
							8	9	10	11	12	13	14	15			16	17	18	19		20	21	22	24	25
Номер квартала	Номер выдела	Площадь выдела, га	Целевое назначение лесов	Категория защитных лесов	Номер лесопатологического выдела	Площадь лесопатологического выдела, га	состав	порода	возраст	средняя высота, м	средний диаметр, см	тип леса	полнота	бонитет	запас, куб. м/га	Вид вредителя	Доля поврежденных деревьев, % от количества	до 25	26 - 49	50 - 75	более 75	Фаза развития вредителя	вид	площадь, га	сроки проведения	
-	-	-	-	-	-	-	-	-	-	-	-	-	-	-	-	-	-	-	-	-	-	-	-	-	-	-
-	-	-	-	-	-	-	-	-	-	-	-	-	-	-	-	-	-	-	-	-	-	-	-	-	-	-

Показатели, не соответствующие таксационному описанию отмечаются "*" .

Исполнитель работ по проведению лесопатологического обследования:

Ф.И.О. _____ Демин Михаил Иванович _____ Подпись _____

Дата составления документа _____ 06.09.2017 _____ Телефон _____ 8(38257) 2-11-96 _____



**Результаты проведения лесопатологического обследования лесных насаждений
с использованием авиационных средств**

Субъект Российской Федерации _____ Томская область _____ Лесничество (лесопарк) _____ Чаинское _____
 Участковое лесничество _____ Тигинское _____ Тигинское _____
 Государственный и регистрационный знаки летательного аппарата - _____
 Изготовитель, тип летательного аппарата - _____
 Серийный идентификационный номер воздушного судна - _____
 Дата вылета - _____ Местное время вылета _____ Пункт вылета _____ Время полета _____

Номер квартала	Номер вылета	Номер лесопатологического вылета	Площадь лесопатологического вылета, га	Перечень таксационных вылетов, входящих в лесопатологический вылет	Повреждаемая порода	Доля усыхающих и погибших деревьев, %								Степень повреждения полога, %		Тип распределения поврежденных (погибших) деревьев (равномерное, групповое, куртинное, сплошное усыхание (повреждение))	Причина повреждения	Назначенные мероприятия						
						усыхающие	свежий сухостой	старый сухостой	свежий бурелом	старый ветровал	старый бурелом	аварийные деревья	дефолиация	декромация	вид			площадь, га	сроки проведения					
1	2	3	4	5	6	7	8	9	10	11	12	13	14	15	16	17	18	19	20	21				
-	-	-	-	-	-	-	-	-	-	-	-	-	-	-	-	-	-	-	-	-	-	-	-	-

Исполнитель работ по проведению лесопатологического обследования:

Ф.И.О. _____ Демин Михаил Иванович _____ Подпись _____



Дата составления документа _____ 06.09.2017 _____ Телефон _____ 8(38257) 2-11-96 _____

Ведомость перечета деревьев назначенных в рубку

ВРЕМЕННАЯ ПРОБНАЯ ПЛОЩАДЬ N 1

Субъект Российской Федерации Томская область
Лесничество (лесопарк) Чаинское. Квартал 120. Выдел 16.

Площадь 26,4 га, 22,9 га.

Номер очага вредных организмов 1. Размер пробной площади 2,31 га.

Таксационная характеристика:

тип леса Змяг; состав 3П2Е1К4Б+Ос; возраст 105; бонитет 3;

полнота 0,6; запас на га 230; возобновление 6П3Е1К (20) 1,5 м, 1,5 тыс.шт/га

Время и причина ослабления лесного насаждения:

насаждение заселено и отработано стволовыми вредителями - полиграф белопихтовый (уссурийский), короед шестизубчатый, так же имеются болезни леса - стволовые гнили, ржавчинный рак пихты, губка еловая, трутовик настоящий, трутовик ложный

Тип очага вредных организмов: эпизодический, хронический (подчеркнуть).

Фаза развития очага вредных организмов: начальная, нарастания численности, собственно вспышка, кризис (подчеркнуть).

Состояние лесного насаждения, намечаемые мероприятия:

Санитарное состояние насаждения неудовлетворительное из-за большого количества заселенных и отработанных деревьев, свежего и старого сухостоя, бурелома породы пихта, что привело к развитию очага вредных организмов. В насаждении назначить сплошную санитарную рубку (ССР), то есть провести уборку и сжигание поврежденных сухостойных, буреломных деревьев

Исполнитель работ по проведению лесопатологического обследования:

Ф.И.О. Демин Михаил Иванович

Подпись 

Дата составления документа 06.09.2017

Телефон 8(38257) 2-11-96



Порода: Осина

Ступени толщины, см	Количество деревьев по категориям состояния, шт.																Всего деревьев по ступеням толщины	
	I	II	III	IV		V		VI			ветровал, бурелом			аварийные деревья			шт.	в том числе подлежат рубке, %
				НЗ	З	НЗ	З	НЗ	З	О	НЗ	З	О	НЗ	З	О		
1	2	3	4	5	6	7	8	9	10	11	12	13	14	15	16	17	18	19
8																		
12																		
16	20	19	1														40	3
20	10	9	1														20	5
24	3	6	2														11	18
28	6	8	4	1													19	26
32	5	5	6														16	38
36	1	1	2														4	50
40	2	1	3	1													7	57
Итого, %	40	42	16	2														18

Примечание: НЗ - незаселенное, З - заселенное, О - отработанное вредителями.

Ведомость перечета деревьев назначенных в рубку

ВРЕМЕННАЯ ПРОБНАЯ ПЛОЩАДЬ N 2

Субъект Российской Федерации Томская область

Лесничество (лесопарк) Чаинское. Квартал 120. Выдел 17.

Площадь 40,4 га, 20,8 га,

Номер очага вредных организмов 2. Размер пробной площади 2,23 га.

Таксационная характеристика:

тип леса Змяг; состав 3П2Е2К2Б1Ос; возраст 90; бонитет 3;

полнота 0,6; запас на га 220; возобновление 6П3Е1К (20), 1,5 м, 1,5 тыс.шт/га

Время и причина ослабления лесного насаждения:

насаждение заселено и отработано стволовыми вредителями - полиграф белопихтовый (уссурийский), короед шестизубчатый, так же имеются болезни леса - стволовые гнили, ржавчинный рак пихты, губка еловая, трутовик настоящий, трутовик ложный


Тип очага вредных организмов: эпизодический, хронический (подчеркнуть).

Фаза развития очага вредных организмов: начальная, нарастания численности, собственно вспышка, кризис (подчеркнуть).

Состояние лесного насаждения, намечаемые мероприятия:

Санитарное состояние насаждения неудовлетворительное из-за большого количества заселенных и отработанных деревьев, свежего и старого сухостоя, бурелома породы пихта, что привело к развитию очага вредных организмов. В насаждении назначить сплошную санитарную рубку (ССР), то есть провести уборку и сжигание поврежденных сухостойных, буреломных деревьев

Исполнитель работ по проведению лесопатологического обследования:

Ф.И.О. Демин Михаил Иванович Подпись 

Дата составления документа 06.09.2017 Телефон 8(38257) 2-11-96



ВЕДОМОСТЬ ПЕРЕЧЕТА ДЕРЕВЬЕВ

Порода: Пихта

Ступени толщины, см	Количество деревьев по категориям состояния, шт.																Всего деревьев по ступеням толщины		
	I	II	III	IV		V		VI			ветровал, бурелом			аварийные деревья			шт.	в том числе подлежат рубке, %	
				НЗ	З	НЗ	З	НЗ	З	О	НЗ	З	О	НЗ	З	О			
1	2	3	4	5	6	7	8	9	10	11	12	13	14	15	16	17	18	19	
8																			
12																			
16							22			4							26	100	
20							95			8	8	2					113	100	
24							69			5	6						80	100	
28							45			6	7						58	100	
32							33			2	4	2					41	100	
36							17			2		3					22	100	
Итого, %							83			8	7	2						100	

Порода: Ель

Ступени толщины, см	Количество деревьев по категориям состояния, шт.																Всего деревьев по ступеням толщины		
	I	II	III	IV		V		VI			ветровал, бурелом			аварийные деревья			шт.	в том числе подлежат рубке, %	
				НЗ	З	НЗ	З	НЗ	З	О	НЗ	З	О	НЗ	З	О			
1	2	3	4	5	6	7	8	9	10	11	12	13	14	15	16	17	18	19	
8																			
12																			
16							24										24	100	
20							44			4							48	100	
24							43			14							57	100	
28							35			4							39	100	
32							15			3							18	100	
36							9					1					10	100	
Итого, %							86			13		1						100	

Порода: Кедр

Ступени толщины, см	Количество деревьев по категориям состояния, шт.																Всего деревьев по ступеням толщины	
	I	II	III	IV		V		VI			ветровал, бурелом			аварийные деревья			шт.	в том числе подлежат рубке, %
				НЗ	З	НЗ	З	НЗ	З	О	НЗ	З	О	НЗ	З	О		
1	2	3	4	5	6	7	8	9	10	11	12	13	14	15	16	17	18	19
8																		
12																		
16																		
20					12		4										16	100
24					16		12										28	100
28					10		18										28	100
32					2		8										10	100
36					2		4			3							9	100
40					1		5										6	100
44							3										3	100
48							1			1							2	100
Итого, %					42		54			4								100

Порода: Береза

Ступени толщины, см	Количество деревьев по категориям состояния, шт.																Всего деревьев по ступеням толщины	
	I	II	III	IV		V		VI			ветровал, бурелом			аварийные деревья			шт.	в том числе подлежат рубке, %
				НЗ	З	НЗ	З	НЗ	З	О	НЗ	З	О	НЗ	З	О		
1	2	3	4	5	6	7	8	9	10	11	12	13	14	15	16	17	18	19
8																		
12																		
16	20	32															52	
20	33	32									2						67	3
24	18	9	1														28	4
28	14	6	1														21	5
32	10	4	2								1						17	18
36	2	1															3	
40	2	1	1								1						5	40
44			1														1	100
Итого, %	51	44	3								2							5

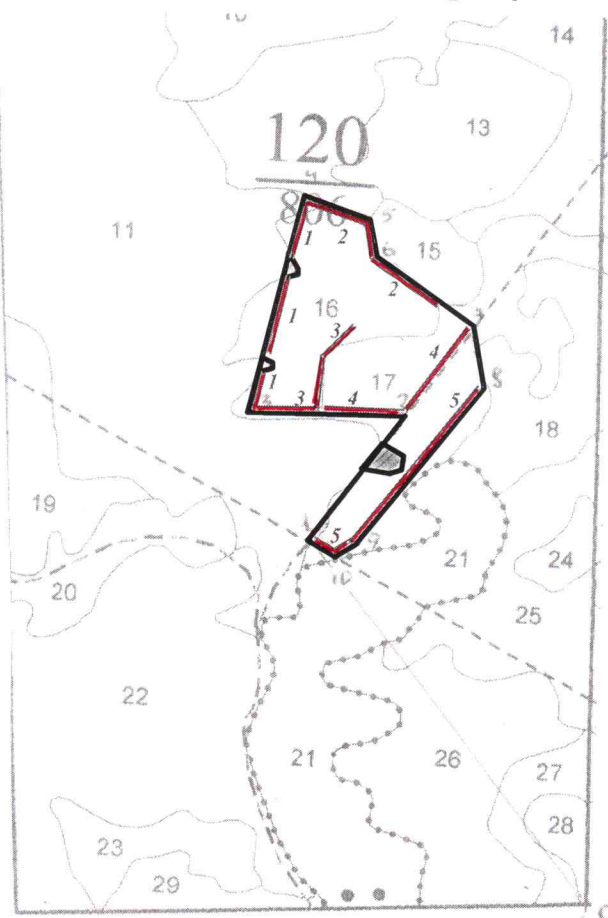
Порода: Осина

Ступени толщины, см	Количество деревьев по категориям состояния, шт.															Всего деревьев по ступеням толщины		
	I	II	III	IV		V		VI			ветровал, бурулом			аварийные деревья			шт.	в том числе подлежат рубке, %
				НЗ	З	НЗ	З	НЗ	З	О	НЗ	З	О	НЗ	З	О		
1	2	3	4	5	6	7	8	9	10	11	12	13	14	15	16	17	18	19
8																		
12																		
16																		
20	11	8	2														21	10
24	4	3	2														9	22
28	3	5	2	1													11	27
32	3	5	6														14	43
36	1	2	1	1													5	40
40		3	6	1							1						11	73
Итого, %	31	37	27	4							1							32

Примечание: НЗ - незаселенное, З - заселенное, О - отработанное вредителями.

Абрис участка

М 1:10000



N выдела	Ленты (круговой площадки) перечета				
	N ленты (площадки)	длина, м	ширина, м	радиус, м	площадь, га
16	1	585	15		0,88
	2	555	15		0,83
	3	400	15		0,60
17	4	640	15		0,96
	5	845	15		1,27

Номера точек	Координаты	Румбы линий	Длина, м
0-1		СЗ: 50°	1510
1-2		СВ: 24°	520
2-3		СВ: 1°	518
3-4		ЮЗ: 78°	738
4-5		ЮВ: 83°	241
5-6		ЮВ: 26°	102
6-7		ЮВ: 66°	410
7-8		ЮВ: 25°	205
8-9		ЮЗ: 27°	685
9-10		ЮЗ: 66°	105
10-11		СЗ: 65°	56

Условные обозначения:  - лесопатологический выдел;
 - неэксплуатационные участки;
 - лента перече́та.

Исполнитель работ по проведению лесопатологического обследования:

Ф.И.О. Демин Михаил Иванович

Подпись



Дата составления документа 06.09.2017

Телефон

8(38257) 2-11-96



ПЕРЕЧЕТНАЯ ВЕДОМОСТЬ АВАРИЙНЫХ ДЕРЕВЬЕВ, НАЗНАЧЕННЫХ В РУБКУ

N дерева	Координаты	Порода	Высота, м	Диаметр, см	Запас, куб. м	Структурные изъяны, характеризирующие аварийность дерева	Мероприятие	Сроки проведения мероприятия
				5	6	7	8	9
1	2	3	4	-	-	-	-	-
-	-	-	-	-	-	-	-	-
-	-	-	-	-	-	-	-	-
-	-	-	-	-	-	-	-	-
-	-	-	-	-	-	-	-	-
-	-	-	-	-	-	-	-	-

Исполнитель работ по проведению лесопатологического обследования:

Ф.И.О. Демин Михаил Иванович Подпись 

Дата составления документа 06.09.2017 Телефон 8(38257) 2-11-90



Министерство природных ресурсов Российской Федерации
ФЕДЕРАЛЬНОЕ АГЕНТСТВО ЛЕСНОГО ХОЗЯЙСТВА
ЗАПАДНО-СИБИРСКИЙ ФИЛИАЛ ГОСУДАРСТВЕННОЙ ИНВЕНТАРИЗАЦИИ ЛЕСОВ
ФЕДЕРАЛЬНОГО ГОСУДАРСТВЕННОГО УНИТАРНОГО ПРЕДПРИЯТИЯ «РОСЛЕСИНФОРГ»
(филиал ФГУП «РОСЛЕСИНФОРГ» «ЗАПСИБЛЕСПРОЕКТ»)
Томская экспедиция

ТАКСАЦИОННОЕ ОПИСАНИЕ

ТИГИНСКОГО ЛЕСНИЧЕСТВА
ОГУ "ЧАИНСКИЙ ЛЕСХОЗ"
ОГУ «ТОМСКОЕ УПРАВЛЕНИЕ ЛЕСАМИ»

Книга 4
Кварталы 119-155

Начальник партии

И.В. Мельников



КОПИЯ
И.В. МЕЛЬНИКОВ
ТОМСКОЕ УПРАВЛЕНИЕ ЛЕСАМИ

Томск
2007

Лесничество ТИГИНСКОЕ

ЭКСПЛУАТАЦИОННЫЕ ЛЕСА

Квартал 120

N	Площадь	Состав	Подрост	по Я	Вы	Эле	Воз	Вы	Ди	Кл	Гр	Бо	Тип	Полн	Запас	сырораст.	Кл	Запас	на	выделе,	дес.МЗ		
де	ла	га	га	га	га	га	га	га	га	га	га	га	га	га	га	га	га	га	га	га	га		
1	2	3	4	5	6	7	8	9	10	11	12	13	14	15	16	17	18	19	20	21	22	23	24

повреждение болезнями леса, БЕРЕЗА, сильная поврежденность, трутовик настоящий повреждение болезнями леса, ОСИНА, сильная поврежденность, трутовик ложный класс пожарн. опасности - 3

15	8,0	3П2Е1К4Б+ОС	1	22	П	105	21	24	6	4	3	ЗМЯГ	0,5	18	144	43	1						
					Е	120	22	28				4022				29	1						
					К	170	22	30								14	1						
					Б	95	23	28								58	2						
					ОС	95																	

подрост: 6ПЗЕ1К (25) 2,0 м, 2,0 тыс.шт/га, БЛАГОНАДЕЖНЫЙ
подлесок: Р СРЕДНИЙ
класс пожарн. опасности - 3

16	26,4	3П2Е1К4Б+ОС	1	23	П	105	21	24	6	4	3	ЗМЯГ	0,6	23	607	182	1						
					Е	120	23	28				4022				121	1						
					К	190	23	36								61	1						
					Б	100	24	32								243	3						
					ОС	100																	

подрост: 6ПЗЕ1К (20) 1,5 м, 1,5 тыс.шт/га, БЛАГОНАДЕЖНЫЙ
подлесок: Р РЕДКИЙ
повреждение болезнями леса, БЕРЕЗА, сильная поврежденность, трутовик настоящий класс пожарн. опасности - 3

17	40,4	3П2Е2К2Б1ОС	1	22	П	90	20	20	5	4	3	ЗМЯГ	0,6	22	889	266	2						
					Е	110	21	24				4022				178	1						
					К	180	23	34								178	1						
					Б	90	23	28								178	2						
					ОС	90	24	32								89	3						

подрост: 6ПЗЕ1К (20) 1,5 м, 1,5 тыс.шт/га, БЛАГОНАДЕЖНЫЙ
подлесок: Р СРЕДНИЙ
повреждение болезнями леса, ОСИНА, сильная поврежденность, трутовик ложный класс пожарн. опасности - 3

18	20,6	3П2Е3Б2ОС+К+Б+ОС	1	22	П	90	21	24	5	4	3	РТ	0,3	11	227	68	2						
					Е	90	21	24				4023				46	1						
					Б	70	22	26								68	2						
					ОС	70	23	34								45	3						
					К	140																	
					Б	50																	
					ОС	50																	

подлесок: АЖ Р ГУСТОЙ
повреждение болезнями леса, ОСИНА, сильная поврежденность, трутовик ложный класс пожарной опасности - 4



КОПЧЕВ ИВАН
ИВАНОВИЧ
ГОРНО-САДОВОД