

УТВЕРЖДАЮ:

Должность Начальника Департамента  
лесного хозяйства Томской области

Ф.И.О. Малькевич М.В.

Дата 21.11.2017

**Акт  
лесопатологического обследования № 11**

лесных насаждений Парабельского лесничества (лесопарка)  
Томской области  
(субъект Российской Федерации)

Способ лесопатологического обследования: 1. Визуальный   
2. Инструментальный

**Место проведения**

Участковое лесничество	Урочище (дача)	Квартал (кварталы)	Выдел (выделы)	Площадь, га
Старицинское	Старицинское	32	20	87,7
-	-	-	-	-
-	-	-	-	-
-	-	-	-	-

Лесопатологическое обследование проведено на общей площади 87,7 га.

**1. Визуальное лесопатологическое обследование.\***

Наземное

Дистанционное

1.1. На площади \_\_\_\_\_ га фактическая таксационная характеристика лесного насаждения соответствует (не соответствует) таксационному описанию (нужное подчеркнуть). Причины несоответствия \_\_\_\_\_

Список участков с выявленными несоответствиями приведен в приложении 1 к настоящему Акту.

1.2. Лесные насаждения с нарушенной и утраченной устойчивостью выявлены на площади \_\_\_\_\_ га:

Участковое лесничество	Урочище (дача)	Площадь, га		Причина ослабления (гибели)
		с нарушенной устойчивостью	с утраченной устойчивостью	
-	-	-	-	-
-	-	-	-	-
Итого	-	-	-	-

Состояние обследованных лесных насаждений приведено в приложениях 1.1 – 1.4 к Акту в зависимости от метода проведения ЛПО.

1.3. В обследованных лесных участках прогнозируется:

Прогноз	Площадь, га
Ослабление лесных насаждений	-
Усыхание лесных насаждений различной степени	-
Развитие очагов вредных организмов	-

1.4. Обнаружено загрязнение лесного участка отходами и выбросами: **промышленными**   
**бытовыми**

Вид загрязнения	Размеры загрязнения			Объём, кубм	Площадь загрязнения, га
	длина, м	ширина, м	высота, м		
-	-	-	-	-	-
-	-	-	-	-	-

**ЗАКЛЮЧЕНИЕ**

Оценка текущего санитарного и лесопатологического состояния лесных насаждений, назначенные профилактические мероприятия по защите лесов, агитационные мероприятия:

\_\_\_\_\_

\_\_\_\_\_

\_\_\_\_\_

\_\_\_\_\_

\_\_\_\_\_

\_\_\_\_\_

Исполнитель работ по проведению лесопатологического обследования:

Ф.И.О. \_\_\_\_\_ Деев В. В. \_\_\_\_\_ Подпись \_\_\_\_\_

8 38 252 2 15 88

\* Раздел включается в акт, в случае проведения лесопатологического обследования визуальным способом.

## 2. Инструментальное обследование лесного участка.\*

2.1. Фактическая таксационная характеристика лесного насаждения соответствует (не соответствует) (нужное подчеркнуть) таксационному описанию. Причины несоответствия:

Ведомость лесных участков с выявленными несоответствиями таксационным описаниям приведена в приложении 1 к Акту.

2.2. Состояние насаждений: **с нарушенной устойчивостью**

**с утраченной устойчивостью**

причины повреждения:

полиграф уссурийский, шестизубчатый короед, трутовик настоящий, губка еловая, сухостой

Заселено (отработано) стволовыми вредителями:

Вид вредителя	Порода	Встречаемость (% заселённых деревьев)	Степень заселения лесного насаждения (слабая, средняя, сильная)
шестизубчатый короед	Кедр	49,7/34,9	Сильная
-	-	-	-
-	-	-	-

Повреждено огнём:

Вид пожара	Порода	Состояние корневых лап		Состояние корневой шейки		Подсушивание луба	
		процент повреждённых огнём корней	процент деревьев с данным повреждением	ожог корневой шейки по окружности (1/4; 2/4; 3/4; более 3/4)	процент деревьев с данным повреждением	по окружности (1/4; 2/4; 3/4; более 3/4)	процент деревьев с данным повреждением
-	-	-	-	-	-	-	-
-	-	-	-	-	-	-	-
-	-	-	-	-	-	-	-

Поражено болезнями:

Вид болезни	Порода	Встречаемость (% поражённых деревьев)	Степень поражения лесного насаждения (слабая, средняя, сильная)
трутовик настоящий	Берёза	73,6	сильная
губка еловая	Ель	63,3	сильная

2.3. Выборке подлежит 84,4 % деревьев,

в том числе:

ослабленных \_\_\_\_\_ % (причины назначения) \_\_\_\_\_ ;

сильно ослабленных \_\_\_\_\_ % (причины назначения) \_\_\_\_\_ ;

усыхающих 50,2 % (причины назначения) Полиграф уссурийский, шестизубчатый короед, трутовик настоящий, губка еловая ;

свежего сухостоя 7,5 %,

в том числе: свежего ветровала \_\_\_\_\_ %;

свежего бурелома \_\_\_\_\_ %;

старого ветровала 3,5 %;



в том числе: старого бурелома \_\_\_\_\_ %;

старого сухостоя 23,2 %;

аварийных - %.

2.4. Полнота лесного насаждения после уборки деревьев, подлежащих рубке, составит 0,07 .  
Критическая полнота для данной категории лесных насаждений составляет \_\_\_\_\_ .

## ЗАКЛЮЧЕНИЕ

С целью предотвращения негативных процессов или снижения ущерба от их воздействия назначено:

Участковое лесничество	Урочище (дача)	Квартал	Выдел	Площадь выдела, га	Вид мероприятия	Площадь мероприятия, га	Порода	Запас на выдел, куб. м	Крайние сроки проведения
Старицинское	Старицинское	32	20	89,4	СРС	87,7	Кедр Ель Берёза	21456	2017-2018
-	-	-	-	-	-	-	-	-	-
-	-	-	-	-	-	-	-	-	-

Ведомость перечета деревьев, назначенных в рубку, и абрис лесного участка прилагаются (приложение 2 и 3 к Акту).

Меры по обеспечению возобновления:

Проведение комбинированного лесовосстановления

Мероприятия, необходимые для предупреждения повреждения или поражения смежных насаждений: Согласно п. 41 Правил осуществления мероприятий по предупреждению распространения вредных организмов, утверждённых приказом Минприроды России № 470 « Об утверждении правил осуществления мероприятий по предупреждению распространения вредных организмов», п. 9 Видов лесосечных работ, порядка и последовательности их проведения, утверждённых приказом Минприроды России № 367 «Об утверждении видов лесосечных работ, порядка и последовательности их проведения, формы технологической карты лесосечных работ, формы акта осмотра лесосеки и порядка осмотра лесосеки», очистка мест рубок от порубочных остатков должна проводиться одновременно с рубкой лесных насаждений и трелёвкой древесины, очистка производится путём сжигания порубочных остатков, если такие порубочные остатки не вывозятся в места их дальнейшей переработки.

Сведения для расчёта степени повреждения:

год образования старого сухостоя 2010 ;

основная причина повреждения древесины Шестизубчатый короед .

Дата проведения обследований 04.09.2017 .

Исполнитель работ по проведению лесопатологического обследования:

Ф.И.О. Деев В. В. Подпись 

8 38 252 2 15 88

\* Раздел включается в акт в случае проведения лесопатологического обследования инструментальным способом.

### 3. Инструментальное обследование аварийных деревьев.\*

3.1. Координаты расположения аварийного дерева: -- \_\_\_\_\_.

3.2. Структурные изъяны, характеризующие аварийность дерева: -- \_\_\_\_\_  
\_\_\_\_\_

3.3. Порода \_\_\_\_\_, диаметр, см \_\_\_\_\_,  
высота, м \_\_\_\_\_, возраст, лет \_\_\_\_\_.

### ЗАКЛЮЧЕНИЕ

С целью предотвращения негативных процессов или снижения ущерба от их воздействия:

Вид мероприятия	Запас дерева, куб. м	Порода	Сроки проведения
-	-	-	-
-	-	-	-

Ведомость перечета аварийных деревьев, назначенных в рубку, прилагается (приложение 4 к Акту).

Мероприятия, необходимые для предупреждения повреждения или поражения смежных деревьев:

\_\_\_\_\_  
\_\_\_\_\_  
\_\_\_\_\_  
\_\_\_\_\_

Дата проведения обследований \_\_\_\_\_ 04.09.2017 \_\_\_\_\_.

Исполнитель работ по проведению лесопатологического обследования:

Ф.И.О. \_\_\_\_\_ Деев В. В. \_\_\_\_\_ Подпись \_\_\_\_\_ 

8 38 252 2 15 88

\* Раздел включается в акт в случае проведения лесопатологического обследования аварийных деревьев инструментальным способом.



Результаты проведения лесопатологического обследования лесных насаждений за сентябрь 20 17 г.  
(месяц)

Субъект Российской Федерации Томская область . Лесничество (лесопарк) Парабельское  
Участковое лесничество Старицинское . Урочище (лесная дача) Старицинское

1	2	3	4	5	6	7	Таксационная характеристика лесного насаждения										Распределение деревьев по категориям состояния, % от запаса										30	31	32	33	34					
							8	9	10	11	12	13	14	15	16	17	18	19	20	21	22	23	24	25	26	27						28	29			
Номер квартала	Номер выдела	Площадь выдела, га	Целевое назначение лесов	Категория защитных лесов	Номер лесопатологического выдела	Площадь лесопатологического выдела, га	состав	порода	возраст	средняя высота, м	средний диаметр, см	тип леса	полнота	бонитет	запас, куб. м/га	Число деревьев на пробе, шт.	без признаков ослабления	ослабленные	сильно ослабленные	увяхающие	свежий сухой	старый сухой	свежий ветровал	старый ветровал	свежий бурелом	старый бурелом	аварийные деревья	Признаки повреждения деревьев	Доля поврежденных деревьев, %	Причина ослабления, повреждения	Подлежит рубке, %	Назначенные мероприятия	площадь, га			
32	20	89	Экспл.	-	1	87,7	8	9	10	11	12	13	14	15	16	17	18	19	20	21	22	23	24	25	26	27	28	29	30	31	32	33	34			
							6	К	150	21	36	змяг	0,5	4	240	195	-	-	11,8	32,9	12,2	37,6	-	5,6	-	-	-	609	-	86,5	СРС	87,7				
							2	Е	110	22	28				49	49	-	-	27,4	72,6	-	-	-	-	-	-	-	801	-	-	-	351				
							2	Б	85	21	28				72	72	-	-	16,8	83,2	-	-	-	-	-	-	801	-	-	-	355					
							+	П	85						-	-	-	-	-	-	-	-	-	-	-	-	-	-	-	-	-	-	-			
							+	С	85						-	-	-	-	-	-	-	-	-	-	-	-	-	-	-	-	-	-	-			

Показатели, не соответствующие таксационному описанию, отмечаются «\*».  
Исполнитель работ по проведению лесопатологического обследования:

Ф.И.О. Деев В. В. Подпись 

Дата составления документа 04.09.2017 Телефон 8 38 252 2 15 88



**Результаты проведения лесопатологического обследования в лесных насаждениях, повреждённых вредителями леса (хвое-листогрызущими) за сентябрь 20 17 г.**  
(месяц)

Субъект Российской Федерации Томская область . Лесничество (лесопарк) Парабельское  
Участковое лесничество Старицинское . Урочище (лесная дача) Старицинское

Номер квартала	Номер выдела	Площадь выдела, га	Целевое назначение лесов	Категория защитных лесов	Номер лесопатологического выдела	Площадь лесопатологического выдела, га	Таксационная характеристика лесного насаждения								Вид вредителя	Доля повреждённых деревьев, % от количества	Распределение деревьев по степени объедания кроны, % от числа стволов				Фаза развития вредителя	Назначенные мероприятия				
							состав	порода	возраст	средняя высота, м	средний диаметр, см	тип леса	полнота	бонитет			запас, куб. м/га	19 до 25	20 26 - 49	21 50 - 75		22 более 75	23	24 Вид	25 площадь, га	26 Сроки проведения
-	2	-	-	-	9	10	11	12	13	14	15	16	17	18	19	20	21	22	23	24	25	26	-	-	-	-
-	3	-	-	-	8	9	10	11	12	13	14	15	16	17	18	19	20	21	22	23	24	25	26	-	-	-

Показатели, не соответствующие таксационному описанию, отмечаются «\*».  
Исполнитель работ по проведению лесопатологического обследования:

Ф.И.О. Деев в. В. Подпись 

Дата составления документа 04.09.2017 Телефон 8 38 252 2 15 88



**Результаты проведения лесопатологического обследования лесных насаждений  
с использованием авиационных средств**

Субъект Российской Федерации \_\_\_\_\_ Томская область \_\_\_\_\_ Лесничество (лесопарк) \_\_\_\_\_ Парабельское \_\_\_\_\_  
 Участковое лесничество \_\_\_\_\_ Старицинское \_\_\_\_\_ Урочище (лесная дача) \_\_\_\_\_ Старицинское \_\_\_\_\_  
 Государственный и регистрационный знаки летательного аппарата \_\_\_\_\_  
 Изготовитель, тип летательного аппарата \_\_\_\_\_  
 Серийный идентификационный номер воздушного судна \_\_\_\_\_  
 Дата вылета \_\_\_\_\_ Местное время вылета \_\_\_\_\_ Пункт вылета \_\_\_\_\_ Время полёта \_\_\_\_\_

Номер квартала	Номер выдела	Номер лесопатологического выдела	Площадь лесопатологического выдела, га	Перечень таксационных выделов, входящих в лесопатологический выдел	Повреждаемая порода	Доля усыхающих и погибших деревьев, %								Степень повреждения полога, %		Тип распределения повреждений (погибших) деревьев (равномерное, групповое, куртинное, сплошное)	Причина повреждения	Назначенные мероприятия						
						усыхающие	свежий сухостой	старый сухостой	свежий ветровал	старый ветровал	свежий бурелом	старый бурелом	аварийные деревья	дефолляция	деформация			вид	площадь, га	сроки проведения				
1	-	3	4	-	-	-	-	-	-	-	-	-	-	-	17	18	-	-	-	-	-	-	-	
-	-	2	-	-	-	-	-	-	-	-	-	-	-	-	15	16	-	-	-	-	-	-	-	-

Исполнитель работ по проведению лесопатологического обследования:

Ф.И.О. \_\_\_\_\_ Деев В. В. \_\_\_\_\_ Подпись \_\_\_\_\_

Дата составления документа \_\_\_\_\_ 04.09.2017 \_\_\_\_\_ Телефон \_\_\_\_\_ 8 38 252 2 15 88 \_\_\_\_\_

**Результаты проведения лесопатологического обследования лесных насаждений с использованием данных дистанционного зондирования Земли (авиационных и космических снимков)**

Субъект Российской Федерации Томская область Лесничество (лесопарк) Парабельское  
 Участковое лесничество Старицинское Урочище (лесная дача) Старицинское

№	Номер лесного квартала	Номер лесотаксацонного выдела	Номер лесопатологического выдела	Номер лесотаксацонного выдела, га	Номер лесопатологического выдела, га	Краткая таксационная характеристика лесных насаждений по данным лесоустройства										Краткая характеристика материалов дистанционного зондирования Земли				Предполагаемая причина повреждения			Назначенные мероприятия																		
						породный состав	средний возраст	средняя высота, м	средний диаметр, см	тип леса/тип лесорастительных условий	относительная полнота	бонитет	общий запас древесины, куб. м/га	Тип и наименование летательного аппарата	Наименование съемочной аппаратуры	Режим съемки (панораматический/мультиспектральный/гиперспектральный/красный/БИК/ИК)	Пространственное разрешение (для каждого режима), м	Дата съемки (дд.мм.гггг)	Дата дешифрирования (дд.мм.гггг)	Вид	площадь, га	сроки проведения (мм.гггг - мм.гггг)																			
1	-	2	-	5	-	6	-	7	-	8	-	9	-	10	-	11	-	12	-	13	-	14	-	15	-	16	-	17	-	18	-	19	-	20	-	21	-	22	-	23	-

Исполнитель работ по проведению лесопатологического обследования:

Ф.И.О. Деев В. В. Подпись 

Дата составления документа 04.09.2017 Телефон 8 38 252 2 15 88

**Ведомость перечета деревьев, назначенных в рубку**

ВРЕМЕННАЯ ПРОБНАЯ ПЛОЩАДЬ № 1

Субъект Российской Федерации Томская область .  
Лесничество (лесопарк) Парабельское . Квартал 32 . Выдел 20 .  
Площадь 89,4 га, 87,7 .  
Номер очага вредных организмов 1 . Размер пробной площади 1 га.  
Таксационная характеристика:  
тип леса змяг ; состав 6К2Е2Б+П+С ; возраст 150 ; бонитет 4 ;  
5К5Е (15) 1,0 м, 1,0 тыс.  
полнота 0,5 ; запас на га 240 ; возобновление шт/га .

Время и причина ослабления лесного насаждения:

насаждение заселено и отработано стволовыми вредителями полиграф уссурийский  
белопихтовый и шестизубчатый короед , также имеются болезни леса трутовик настоящий,  
губка еловая

Тип очага вредных организмов: эпизодический, хронический (подчеркнуть).

Фаза развития очага вредных организмов: начальная, нарастания численности, собственно вспышка, кризис (подчеркнуть).

Состояние лесного насаждения, намечаемые мероприятия:

Санитарное состояние насаждения не удовлетворительное из-за большого количества  
заселенных и отработанных деревьев, свежего и старого сухостоя породы пихта, кедр, пихта, береза  
что привело к развитию очага вредных организмов. В насаждении назначить сплошную  
санитарную рубку (ССР), то есть произвести уборку и сжигание поврежденных сухостойных,  
буреломных деревьев.

Исполнитель работ по проведению лесопатологического обследования:

Ф.И.О. Деев В. В. Подпись 

Дата составления документа 04.09.2017 Телефон 8 38 252 2 15 88

## ВЕДОМОСТЬ ПЕРЕЧЕТА ДЕРЕВЬЕВ

Порода: ель

Ступени толщины см	Количество деревьев по категориям состояния, шт.																Всего деревьев по ступеням толщины	
	I	II	III	IV		V		VI			ветровал, бурелом			аварийные деревья			шт.	в том числе подлежат рубке, %
				НЗ	З	НЗ	З	НЗ	З	О	НЗ	З	О	НЗ	З	О		
1	2	3	4	5	6	7	8	9	10	11	12	13	14	15	16	17	18	19
20				3													3	100
24			12	6													18	33,3
28			6	12													18	66,7
32																		
36				6													6	100
40				4													4	100
Итого, %			36,7	63,3														63,3

Порода: кедр

Ступени толщины см	Количество деревьев по категориям состояния, шт.																Всего деревьев по ступеням толщины	
	I	II	III	IV		V		VI			ветровал, бурелом			аварийные деревья			шт.	в том числе подлежат рубке, %
				НЗ	З	НЗ	З	НЗ	З	О	НЗ	З	О	НЗ	З	О		
1	2	3	4	5	6	7	8	9	10	11	12	13	14	15	16	17	18	19
12																		
16					10					10							20	100
20					15		5			10							30	100
24			5		10		5			10			10				40	87,5
28					10		5			5			5				25	100
23					15		5			10							30	100
36					5		5			10							20	100
40			10		7					8							5	60
44										5							5	100
Итого, %			7,7		36,9		12,8			34,9			7,7					92,3



Порода: береза

Ступени толщины см	Количество деревьев по категориям состояния, шт.																Всего деревьев по ступеням толщины	
	I	II	III	IV		V		VI			ветровал, бурелом			аварийные деревья			шт.	в том числе подлежат рубке, %
				НЗ	З	НЗ	З	НЗ	З	О	НЗ	З	О	НЗ	З	О		
1	2	3	4	5	6	7	8	9	10	11	12	13	14	15	16	17	18	19
16				9													9	100
20			10	5													15	33,3
24			5	10													15	66,7
28			4	5													9	55,6
32				9													9	100
36				6													6	100
40				6													6	100
44				3													3	100
Итого, %			26,4	73,6														100

Примечание: НЗ - незаселенное, З - заселенное, О - отработанное вредителями.

**ПЕРЕЧЕТНАЯ ВЕДОМОСТЬ АВАРИЙНЫХ ДЕРЕВЬЕВ, НАЗНАЧЕННЫХ В РУБКУ**

№ дерева	Координаты	Порода	Высота, м	Диаметр, см	Запас, куб. м	Структурные изъяны, характеризующие аварийность дерева	Мероприятие	Сроки проведения мероприятия
1	2	3	4	5	6	7	8	9
-	-	-	-	-	-	-	-	-
-	-	-	-	-	-	-	-	-
-	-	-	-	-	-	-	-	-
-	-	-	-	-	-	-	-	-
-	-	-	-	-	-	-	-	-
-	-	-	-	-	-	-	-	-

Исполнитель работ по проведению лесопатологического обследования:

Ф.И.О. Деев В. В. Подпись 

Дата составления документа 04.09.2017 Телефон 8 38 252 2 15 88



**ЛИСТОК СИГНАЛИЗАЦИИ**  
**о выявлении повреждений насаждений насекомыми, болезнями**  
**и другими неблагоприятными факторами**

1. Место выявления повреждений картал 32 выдел 20 Старицинское урочище, Старицинское участкового лесничества, Парабельского лесничества  
(урочище, лесничество, лесопарк, квартал, выдел, координаты, другое)
2. Что обнаружено полиграф уссурийский, трутовик настоящий, короед шестизубчатый, губка еловая, свежий сухостой в большом количестве  
(ветровал, бурелом, горельник, объедание, свежий сухостой, пожелтение хвои или листвы, наличие большого количества личинок на деревьях, другое и т.п.)
3. Повреждена древесная порода Кедр, Пихта, Ель, Берёза,
4. Примерная площадь повреждения 89,4
5. Сообщил (должность, Ф.И.О.)  
Инженер по лесопользованию Парабельского лесничества Деев В. В.
6. Контактный телефон (адрес) 8 38 252 2 15 88

Подпись \_\_\_\_\_

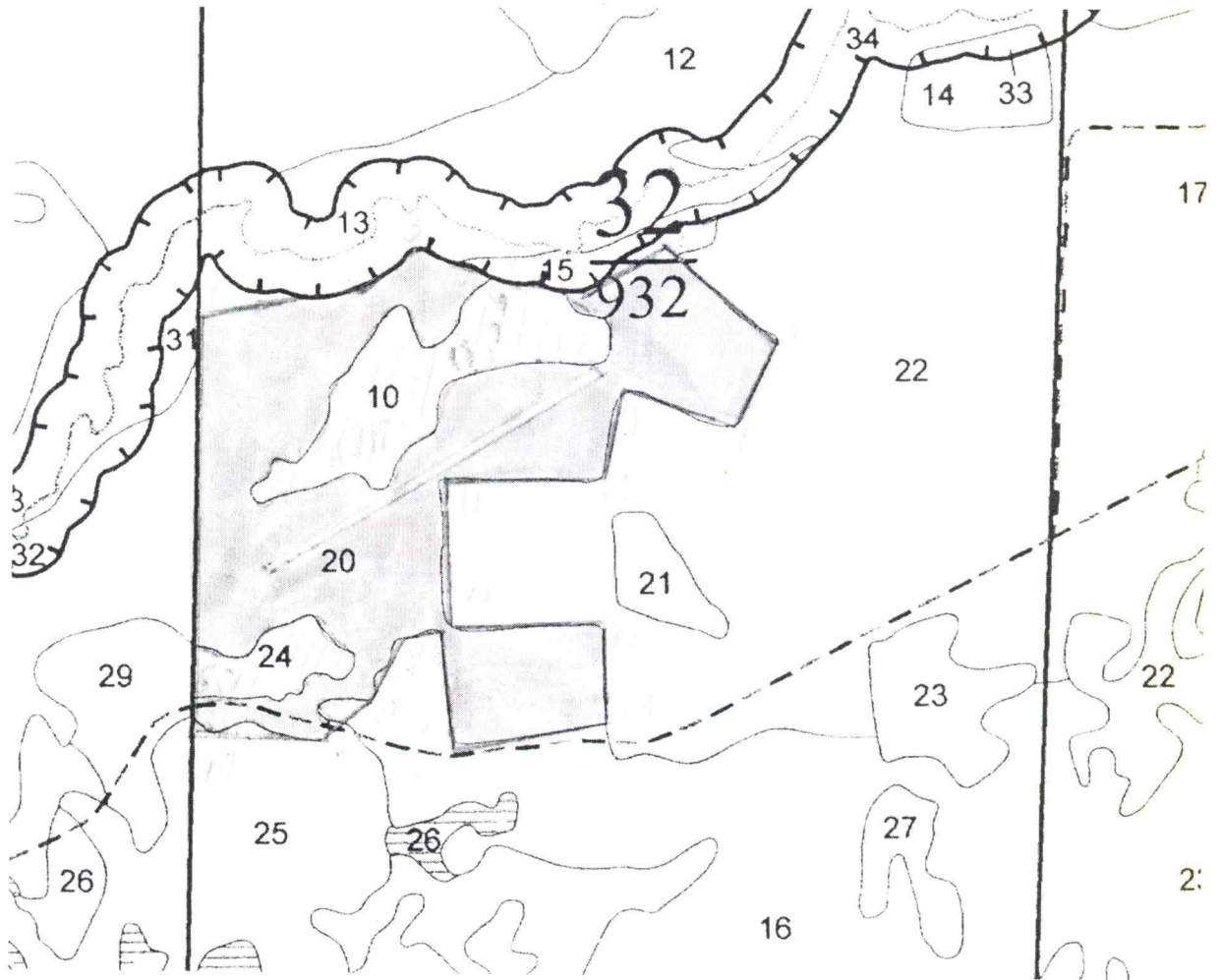


\_\_\_\_\_



Абрис участка

М 1:10000



№ выдела	Ленты (круговой площадки) перечета				
	№ ленты (площадки)	длина, м	ширина, м	радиус, м	площадь, га
1	1	500	10		0,5


Номера точек	Координаты	Румбы линий	Длина, м
0-1		181	1950
1-2		82	323
2-3		53	200
3-4		111	250
4-5		96	200
5-6		61	250
6-7		129	375
7-8		204	230
8-9		286	275
9-10		190	225
10-11		270	370
11-12		176	360
12-13		86	350
13-14		178	270
14-15		260	430
15-16		360	300

16-17		255	100
17-18		206	150
18-19		230	150
19-20		273	358
20-1		1	1030

Условные обозначения:

Лесопатологический выдел  
 Лента перече́та  
 НЭП

Исполнитель работ по проведению лесопатологического обследования:

Ф.И.О. Деев В. В. Подпись   
 Дата составления документа 04.09.2017 Телефон 8 38 252 2 15 88