

УТВЕРЖДАЮ:  
Должность Начальник Департамента  
лесного хозяйства Томской области  
Ф.И.О. Малькевич М. В.  
Дата 21.11.2017

**Акт**  
**лесопатологического обследования № 10**

лесных насаждений Парабельского лесничества (лесопарка)  
Томской области  
(субъект Российской Федерации)

Способ лесопатологического обследования: 1. Визуальный   
2. Инструментальный

**Место проведения**

Участковое лесничество	Урочище (дача)	Квартал (кварталы)	Выдел (выделы)	Площадь, га
Нарымское	Нарымское	809	27	6
-	-	-	-	-
-	-	-	-	-
-	-	-	-	-

Лесопатологическое обследование проведено на общей площади 6 га.

# 1. Визуальное лесопатологическое обследование.\*

Наземное

Дистанционное

1.1. На площади \_\_\_\_\_ га фактическая таксационная характеристика лесного насаждения соответствует (не соответствует) таксационному описанию (нужное подчеркнуть). Причины несоответствия \_\_\_\_\_

Список участков с выявленными несоответствиями приведен в приложении 1 к настоящему Акту.

1.2. Лесные насаждения с нарушенной и утраченной устойчивостью выявлены на площади \_\_\_\_\_ га:

Участковое лесничество	Урочище (дача)	Площадь, га		Причина ослабления (гибели)
		с нарушенной устойчивостью	с утраченной устойчивостью	
-	-	-	-	-
-	-	-	-	-
Итого	-	-	-	-

Состояние обследованных лесных насаждений приведено в приложениях 1.1 – 1.4 к Акту в зависимости от метода проведения ЛПО.

1.3. В обследованных лесных участках прогнозируется:

Прогноз	Площадь, га
Ослабление лесных насаждений	-
Усыхание лесных насаждений различной степени	-
Развитие очагов вредных организмов	-

1.4. Обнаружено загрязнение лесного участка отходами и выбросами: **промышленными**   
**бытовыми**

Вид загрязнения	Размеры загрязнения			Объём, кубм	Площадь загрязнения, га
	длина, м	ширина, м	высота, м		
-	-	-	-	-	-
-	-	-	-	-	-

## ЗАКЛЮЧЕНИЕ

Оценка текущего санитарного и лесопатологического состояния лесных насаждений, назначенные профилактические мероприятия по защите лесов, агитационные мероприятия:

\_\_\_\_\_

\_\_\_\_\_

\_\_\_\_\_

\_\_\_\_\_

\_\_\_\_\_

\_\_\_\_\_

Исполнитель работ по проведению лесопатологического обследования:

Ф.И.О. \_\_\_\_\_ Деев В. В. \_\_\_\_\_ Подпись \_\_\_\_\_

8 38 252 2 15 88

\* Раздел включается в акт, в случае проведения лесопатологического обследования визуальным способом.

## 2. Инструментальное обследование лесного участка.\*

2.1. Фактическая таксационная характеристика лесного насаждения соответствует (не соответствует) (нужное подчеркнуть) таксационному описанию. Причины несоответствия:

Ведомость лесных участков с выявленными несоответствиями таксационным описаниям приведена в приложении 1 к Акту.

2.2. Состояние насаждений: **с нарушенной устойчивостью**   
**с утраченной устойчивостью**

причины повреждения:

Трутовик настоящий, Трутовик ложный, губка сосновая

Заселено (отработано) стволовыми вредителями:

Вид вредителя	Порода	Встречаемость (% заселённых деревьев)	Степень заселения лесного насаждения (слабая, средняя, сильная)
-	-	-	-
-	-	-	-
-	-	-	-

Повреждено огнём:

Вид пожара	Порода	Состояние корневых лап		Состояние корневой шейки		Подсушивание луба	
		процент повреждённых огнём корней	процент деревьев с данным повреждением	ожог корневой шейки по окружности (1/4; 2/4; 3/4; более 3/4)	процент деревьев с данным повреждением	по окружности (1/4; 2/4; 3/4; более 3/4)	процент деревьев с данным повреждением
-	-	-	-	-	-	-	-
-	-	-	-	-	-	-	-
-	-	-	-	-	-	-	-

Поражено болезнями:

Вид болезни	Порода	Встречаемость (% поражённых деревьев)	Степень поражения лесного насаждения (слабая, средняя, сильная)
Трутовик настоящий	Берёза	34,4	средняя
Губка сосновая	Сосна	33,3	средняя
Трутовик ложный	Осина	27,6	средняя

2.3. Выборке подлежит 29,7 % деревьев,

в том числе:

ослабленных - % (причины назначения) \_\_\_\_\_;

сильно ослабленных \_\_\_\_\_ % (причины назначения) \_\_\_\_\_;

усыхающих 21,2 % (причины назначения) Трутовик настоящий, Трутовик ложный, Губка сосновая \_\_\_\_\_;

свежего сухостоя 4,9 %;

в том числе: свежего ветровала 1,9 %;

свежего бурелома \_\_\_\_\_ %;

старого ветровала \_\_\_\_\_ %;  
в том числе: старого бурелома \_\_\_\_\_ %;  
старого сухостоя 1,7 %;  
аварийных - %.

2.4. Полнота лесного насаждения после уборки деревьев, подлежащих рубке, составит 0,56.  
Критическая полнота для данной категории лесных насаждений составляет Не лимитируется.

## ЗАКЛЮЧЕНИЕ

С целью предотвращения негативных процессов или снижения ущерба от их воздействия назначено:

Участковое лесничество	Урочище (дача)	Квартал	Выдел	Площадь выдела, га	Вид мероприятия	Площадь мероприятия, га	Порода	Запас на выдел, куб. м	Крайние сроки проведения
Нарымское	Нарымское	809	27	6	ВСП	6	Берёза Осина Сосна	1560	2017
-	-	-	-	-	-	-	-	-	-
-	-	-	-	-	-	-	-	-	-

Ведомость перечета деревьев, назначенных в рубку, и абрис лесного участка прилагаются (приложение 2 и 3 к Акту).

Меры по обеспечению возобновления:

Естественное лесовосстановление

-

-

-

Мероприятия, необходимые для предупреждения повреждения или поражения смежных насаждений:

Согласно Приказу № 470 от 12.09.2016. об утверждении правил осуществления мероприятий по предупреждению распространения вредных организмов п.41 порубочные остатки после выборочных и сплошных санитарных рубок подлежат обязательному сжиганию

Сведения для расчёта степени повреждения:

год образования старого сухостоя 2010 ;

основная причина повреждения древесины Трутовик ложный.

Дата проведения обследований 04.09.2017.

Исполнитель работ по проведению лесопатологического обследования:

Ф.И.О. Деев В. В. Подпись 

8 38 252 2 15 88

\* Раздел включается в акт в случае проведения лесопатологического обследования инструментальным способом.

### 3. Инструментальное обследование аварийных деревьев.\*

3.1. Координаты расположения аварийного дерева: -- \_\_\_\_\_.

3.2. Структурные изъяны, характеризующие аварийность дерева: -- \_\_\_\_\_  
\_\_\_\_\_

3.3. Порода \_\_\_\_\_, диаметр, см \_\_\_\_\_,  
высота, м \_\_\_\_\_, возраст, лет \_\_\_\_\_.

### ЗАКЛЮЧЕНИЕ

С целью предотвращения негативных процессов или снижения ущерба от их воздействия:

Вид мероприятия	Запас дерева, куб. м	Порода	Сроки проведения
-	-	-	-
-	-	-	-

Ведомость перечета аварийных деревьев, назначенных в рубку, прилагается (приложение 4 к Акту).

Мероприятия, необходимые для предупреждения повреждения или поражения смежных деревьев:

\_\_\_\_\_  
\_\_\_\_\_  
\_\_\_\_\_  
\_\_\_\_\_

Дата проведения обследований \_\_\_\_\_ 04.09.2017 \_\_\_\_\_.

Исполнитель работ по проведению лесопатологического обследования:

Ф.И.О. \_\_\_\_\_ Деев В. В. \_\_\_\_\_ Подпись \_\_\_\_\_ 

8 38 252 2 15 88  
\_\_\_\_\_

\* Раздел включается в акт в случае проведения лесопатологического обследования аварийных деревьев инструментальным способом.





**Результаты проведения лесопатологического обследования лесных насаждений  
с использованием авиационных средств**

Субъект Российской Федерации \_\_\_\_\_ Томская область \_\_\_\_\_ Лесничество (лесопарк) \_\_\_\_\_ Парабельское \_\_\_\_\_  
 Участковое лесничество \_\_\_\_\_ Нарымское \_\_\_\_\_ Нарымское \_\_\_\_\_  
 Государственный и регистрационный знаки летательного аппарата \_\_\_\_\_ Урочище (лесная дача) \_\_\_\_\_ Нарымское \_\_\_\_\_  
 Изготовитель, тип летательного аппарата \_\_\_\_\_  
 Серийный идентификационный номер воздушного судна \_\_\_\_\_  
 Дата вылета \_\_\_\_\_ Местное время вылета \_\_\_\_\_ Пункт вылета \_\_\_\_\_ Время полёта \_\_\_\_\_

Номер квартала	Номер выдела	Номер лесопатологического выдела	Площадь лесопатологического выдела, га	Перечень таксационных выделов, входящих в лесопатологический выдел	Выдел	Повреждаемая порода	Доля усыхающих и погибших деревьев, %								Степень повреждения полога, %		Тип распределения поврежденных (погибших) деревьев (равномерное, групповое, куртинное, сплошное)	Причина повреждения	Назначенные мероприятия					
							усыхающие	свежий сухой	старый сухой	свежий ветровал	старый ветровал	свежий бурелом	старый бурелом	старый ветровал	старый бурелом	аварийные деревья			дефолляция	деформация	вид	площадь, га	сроки проведения	
1	2	3	4	5	6	7	8	9	10	11	12	13	14	15	16	17	18	19	20	21				
-	-	-	-	-	-	-	-	-	-	-	-	-	-	-	-	-	-	-	-	-	-	-	-	-

Исполнитель работ по проведению лесопатологического обследования:

Ф.И.О. \_\_\_\_\_ Деев В. В. \_\_\_\_\_ Подпись 

Дата составления документа \_\_\_\_\_ 04.09.2017 \_\_\_\_\_ Телефон \_\_\_\_\_ 8 38 252 2 15 88 \_\_\_\_\_





### Ведомость перечета деревьев, назначенных в рубку

ВРЕМЕННАЯ ПРОБНАЯ ПЛОЩАДЬ № 1

Субъект Российской Федерации Томская область .  
Лесничество (лесопарк) Парабельское . Квартал 809 . Выдел 27 .  
Площадь 6 га, 6 .  
Номер очага вредных организмов 1 . Размер пробной площади 0,5 га.  
Таксационная характеристика:  
тип леса рт ; состав 5Ос 3Б 2С + К ; возраст 75 ; бонитет 2 ;  
полнота 0,8 ; запас на га 260 Возобновление 4ЕЗПЗБ (15) 2,0 м, 4,0 тыс. шт/га .  
Время и причина ослабления лесного насаждения:  
Трутовик настоящий, Трутовик ложный, Губка сосновая, ветровал , бурелом

Тип очага вредных организмов: эпизодический, хронический (подчеркнуть).  
Фаза развития очага вредных организмов: начальная, нарастания численности, собственно вспышка, кризис (подчеркнуть).  
Состояние лесного насаждения, намечаемые мероприятия:  
усыхание хвои, ветровал, бурелом,  
провести выборочную санитарную рубку в целях предупреждения распространения  
вредных организмов

Исполнитель работ по проведению лесопатологического обследования:

Ф.И.О. Деев В. В. Подпись 

Дата составления документа 04.09.2017 Телефон 8 38 252 2 15 88



Порода: берёза

Ступени толщины см	Количество деревьев по категориям состояния, шт.															Всего деревьев по ступеням толщины		
	I	II	III	IV		V		VI			ветровал, бурелом			аварийные деревья			шт.	в том числе подлежат рубке, %
				НЗ	З	НЗ	З	НЗ	З	О	НЗ	З	О	НЗ	З	О		
1	2	3	4	5	6	7	8	9	10	11	12	13	14	15	16	17	18	19
12																		
16			2			1											3	33,3
20			1	1		1											3	66,7
24			1			1											2	50
28			1	1		1					1						4	75
32				3		1											4	100
36			8			1											9	11,1
40			7														7	
44																		
Итого, %			62,5	15,6		18,8					3,1							37,5

Примечание: НЗ - незаселенное, З - заселенное, О - отработанное вредителями.

**ПЕРЕЧЕТНАЯ ВЕДОМОСТЬ АВАРИЙНЫХ ДЕРЕВЬЕВ, НАЗНАЧЕННЫХ В РУБКУ**

№ дерева	Координаты	Порода	Высота, м	Диаметр, см	Запас, куб. м	Структурные изъяны, характеризующие аварийность дерева	Мероприятие	Сроки проведения мероприятия
1	2	3	4	5	6	7	8	9
-	-	-	-	-	-	-	-	-
-	-	-	-	-	-	-	-	-
-	-	-	-	-	-	-	-	-
-	-	-	-	-	-	-	-	-
-	-	-	-	-	-	-	-	-

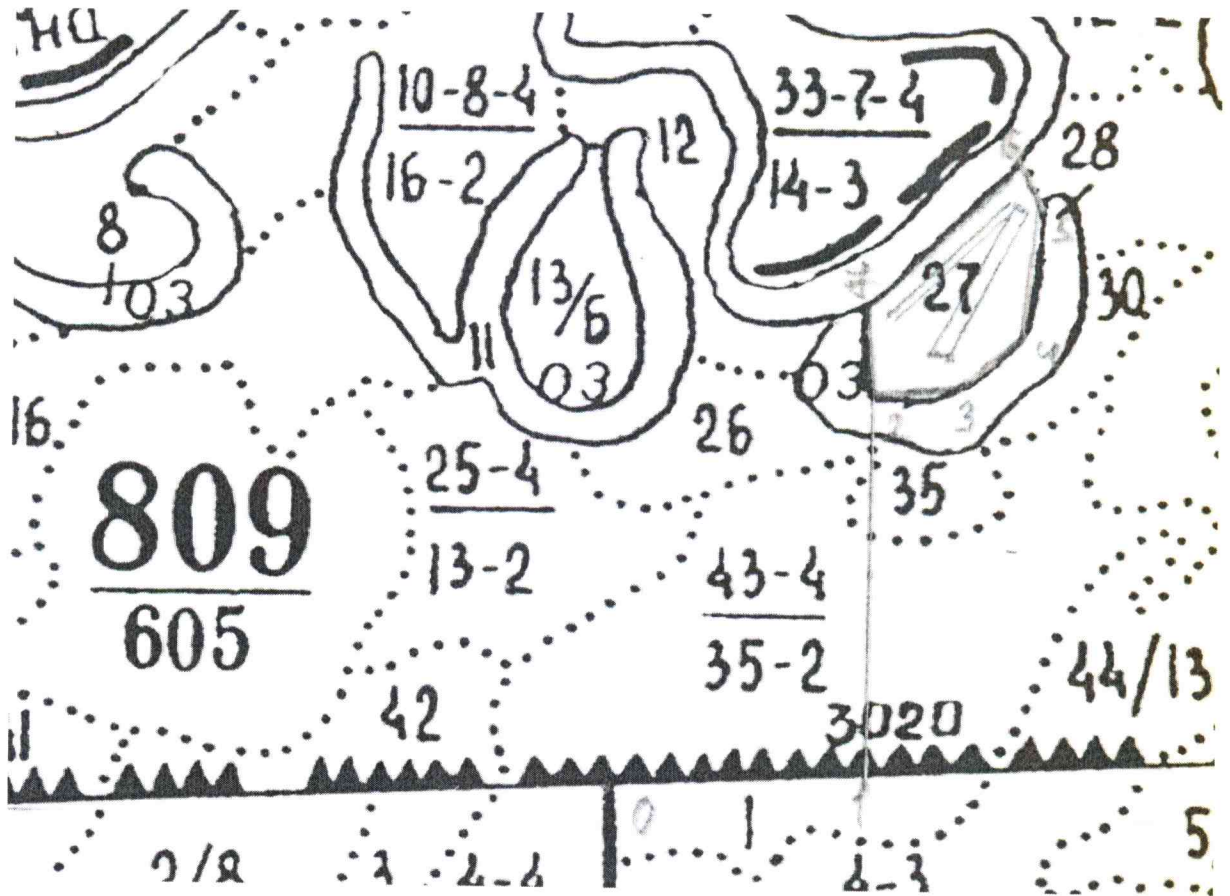
Исполнитель работ по проведению лесопатологического обследования:

Ф.И.О. \_\_\_\_\_ Деев В. В. \_\_\_\_\_ Подпись \_\_\_\_\_

Дата составления документа \_\_\_\_\_ 25.09.2017 \_\_\_\_\_ Телефон \_\_\_\_\_ 8 38 252 2 15 88 \_\_\_\_\_

Абрис участка

М 1:10000



№ выдела	Ленты (круговой площадки) перечета				
	№ ленты (площадки)	длина, м	ширина, м	радиус, м	площадь, га
27	1	500	10		

Номера точек	Координаты	Румбы линий	Длина, м
0-1		88	400
1-2		90	600
2-3		87	140
3-4		51	130
4-5		9	206
5-6		334	75
6-7		228	327
7-2		179	142

Условные обозначения:

Лесопатологический выдел  
 Ленты перечета

Исполнитель работ по проведению лесопатологического обследования:

Ф.И.О. \_\_\_\_\_ Деев В. В. \_\_\_\_\_ Подпись \_\_\_\_\_

Дата составления документа 04.09.2017 Телефон 8 38 252 2 15 88

**ЛИСТОК СИГНАЛИЗАЦИИ**  
**о выявлении повреждений насаждений насекомыми, болезнями**  
**и другими неблагоприятными факторами**

1. Место выявления повреждений картал 809 выдел 27 Нарымское урочище, Нарымское участкового лесничества, Парабельского лесничества

(урочище, лесничество, лесопарк, квартал, выдел, координаты, другое)

2. Что обнаружено губка сосновая, трутовик настоящий, трутовик ложный, свежий сухостой в большом количестве

(ветровал, бурелом, горельник, объедание, свежий сухостой, пожелтение хвои или листы, наличие большого количества личинок на деревьях, другое и т.п.)

3. Повреждена древесная порода Сосна, Берёза, Осина.

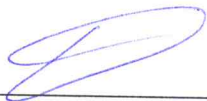
4. Примерная площадь повреждения 6

5. Сообщил (должность, Ф.И.О.)

Инженер по лесопользованию Парабельского лесничества Деев В. В.

6. Контактный телефон (адрес) 8 38 252 2 15 88

Подпись



\_\_\_\_\_

КАТЕГОРИЯ ЛЕСОВ: ЗАПРЕТ. ПОЛОСА ВД. РЕК

ОБЪЕКТЫ

21	15.0	105+С	1 12 6	45 12 10	5 2 4	35	7 7	105 105
ОБЪЕКТЫ:	ПОДРЕСКИ: 45К	РЕАКЦИЯ						
22	3.0	ОЗЕРО						
23	16.0	75К+ОС	1 23 5К	55 23 24	9 4 3	PT	8 23	368 256 2
ПОДРЕСКИ:	4К	4Б	26	30 ЛЕТ, ВЫСОТА 3.0 М, 5.0 Т.ШТ/ГА				110 2
ПОДРЕСКИ:	ШТ	СПР	КРП	РУХОТОР				
ТИП ЛЕСА:	ВАРЬЕВУЕТ							
24	33.0	703Б	1 13 С	70 13 14	5 2 5	С4	6 11	363 254
ПОДРЕСКИ:	60	3Б	1К	20 ЛЕТ, ВЫСОТА 1.5 М, 2.0 Т.ШТ/ГА				109
СОСТАВ:	НЕРАЗНОМЕРНЫЙ							
25	13.0	602Е20С+Л+С	1 20 С	70 20 20	4 2 2	РНШ	7 22	286 174
ПОДРЕСКИ:	3К	40	3Б	20 ЛЕТ, ВЫСОТА 1.5 М, 3.0 Т.ШТ/ГА				57
ПОДРЕСКИ:	ШТ							57
ВРЕМЯ:	35	Х	ЧЕРНЫКА	10	Х	БРУСНИКА		
26	6.0	702Б10С	1 1 С	10 1	1 1 3	РНШ	5 1	6 4
ПОДРЕСКИ:	ШТ							1
СОСТАВ:	НЕРАЗНОМЕРНЫЙ							1
27	6.0	503Б20+К	1 22 СС	75 23 22	5 4 2	PT	8 26	156 76 2
ПОДРЕСКИ:	4Е	3Д	3Б	15 ЛЕТ, ВЫСОТА 2.0 М, 4.0 Т.ШТ/ГА				47 2
								31 1

РУС. С. С. С. Р. Д. А. Р.

ВЫБОРОЧНАЯ РУБКА  
N 88609КВ: 15