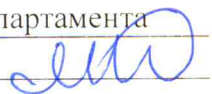


УТВЕРЖДАЮ:

Должность Начальник департамента

Ф.И.О. Малькевич М.В.

Дата 23.10.2017



Акт
лесопатологического обследования № 104/2017

лесных насаждений Тегульдетского лесничества (лесопарка)
Томской области
(субъект Российской Федерации)

Способ лесопатологического обследования: 1. Визуальный
2. Инструментальный

Место проведения

Участковое лесничество	Урочище (дача)	Квартал (кварталы)	Выдел (выделы)	Площадь, га
Четское	«Четское»	2	3	20,1
-	-	-	-	-
-	-	-	-	-
-	-	-	-	-

Лесопатологическое обследование проведено на общей площади 20,1 га.

1. Визуальное лесопатологическое обследование.*

Наземное

Дистанционное

1.1. На площади _____ га фактическая таксационная характеристика лесного насаждения соответствует (не соответствует) таксационному описанию (нужное подчеркнуть). Причины несоответствия - _____

Список участков с выявленными несоответствиями приведен в приложении 1 к настоящему Акту.

1.2. Лесные насаждения с нарушенной и утраченной устойчивостью выявлены на площади _____ га:

Участковое лесничество	Урочище (дача)	Площадь, га		Причина ослабления (гибели)
		с нарушенной устойчивостью	с утраченной устойчивостью	
-	-	-	-	-
-	-	-	-	-
Итого	-	-	-	-

Состояние обследованных лесных насаждений приведено в приложениях 1.1 – 1.4 к Акту в зависимости от метода проведения ЛПО.

1.3. В обследованных лесных участках прогнозируется:

Прогноз	Площадь, га
Ослабление лесных насаждений	-
Усыхание лесных насаждений различной степени	-
Развитие очагов вредных организмов	-

1.4. Обнаружено загрязнение лесного участка отходами и выбросами: **промышленными**
бытовыми

Вид загрязнения	Размеры загрязнения			Объём, кубм	Площадь загрязнения, га
	длина, м	ширина, м	высота, м		
-	-	-	-	-	-
-	-	-	-	-	-

ЗАКЛЮЧЕНИЕ

Оценка текущего санитарного и лесопатологического состояния лесных насаждений, назначенные профилактические мероприятия по защите лесов, агитационные мероприятия:

Исполнитель работ по проведению лесопатологического обследования:

Ф.И.О. _____ Родькин В.Е. _____ Подпись В.Е. Родькин

* Раздел включается в акт, в случае проведения лесопатологического обследования визуальным способом.

2. Инструментальное обследование лесного участка.*

2.1. Фактическая таксационная характеристика лесного насаждения соответствует (не соответствует) (нужное подчеркнуть) таксационному описанию. Причины несоответствия: в связи с давностью лесоустройства

Ведомость лесных участков с выявленными несоответствиями таксационным описаниям приведена в приложении 1 к Акту.

2.2. Состояние насаждений: **с нарушенной устойчивостью**
с утраченной устойчивостью

V

причины повреждения:

полиграф уссурийский (белопихтовый), губка еловая, трутовик настоящий, бурелом, ветровал

Заселено (отработано) стволовыми вредителями:

Вид вредителя	Порода	Встречаемость (% заселённых деревьев)	Степень заселения лесного насаждения (слабая, средняя, сильная)
Полиграф уссурийский (белопихтовый)	Пихта	38 / 34	сильная
-	-	-	-
-	-	-	-

Повреждено огнём:

Вид пожара	Порода	Состояние корневых лап		Состояние корневой шейки		Подсушивание луба	
		процент повреждённых огнём корней	процент деревьев с данным повреждением	ожог корневой шейки по окружности (1/4; 2/4; 3/4; более 3/4)	процент деревьев с данным повреждением	по окружности (1/4; 2/4; 3/4; более 3/4)	процент деревьев с данным повреждением
-	-	-	-	-	-	-	-
-	-	-	-	-	-	-	-
-	-	-	-	-	-	-	-
-	-	-	-	-	-	-	-

Поражено болезнями:

Вид болезни	Порода	Встречаемость (% поражённых деревьев)	Степень поражения лесного насаждения (слабая, средняя, сильная)
Губка еловая	Ель	20	средняя
Трутовик настоящий	Береза	22	средняя

2.3. Выборке подлежит 75,2 % деревьев,

в том числе:

ослабленных - % (причины назначения) _____ ;

сильно ослабленных 1,5 % (причины назначения) трутовик настоящий ;

усыхающих 15,3 % (причины назначения) полиграф уссурийский (белопихтовый), губка еловая, трутовик настоящий ;

свежего сухостоя 8,8 %;

в том числе: свежего ветровала 5,6 %;

свежего бурелома 6,5 %;

старого ветровала 8,9 %;

в том числе: старого бурелома 10,3 %;

старого сухостоя 18,3 %;
аварийных - %.

2.4. Полнота лесного насаждения после уборки деревьев, подлежащих рубке, составит 0,15.
Критическая полнота для данной категории лесных насаждений составляет _____.

ЗАКЛЮЧЕНИЕ

С целью предотвращения негативных процессов или снижения ущерба от их воздействия назначено:

Участковое лесничество	Урочище (дача)	Квартал	Выдел	Площадь выдела, га	Вид мероприятия	Площадь мероприятия, га	Порода	Запас на выдел, куб. м	Крайние сроки проведения
Четское	«Четское»	2	3	52,0	ССР	20,1	Кедр	2 211	2017 – 2018 гг.
							Ель		
							Пихта		
							Береза		

Ведомость перечета деревьев, назначенных в рубку, и абрис лесного участка прилагаются (приложение 2 и 3 к Акту).

Меры по обеспечению возобновления:

После проведения рубок проводится уход за сохранным подростом и молодняком лесных древесных пород путем их освобождения от завалов порубочными остатками, вырубки сломанных и поврежденных лесных растений

Мероприятия, необходимые для предупреждения повреждения или поражения смежных насаждений: Согласно п. 41 Правил осуществления мероприятий по предупреждению распространения вредных организмов, утвержденных приказом Минприроды России № 470 «Об утверждении правил осуществления мероприятий по предупреждению распространения вредных организмов», п. 9 Видов лесосечных работ, порядка и последовательности их проведения, утвержденных приказом Минприроды России № 367 «Об утверждении видов лесосечных работ, порядка и последовательности их проведения, формы технологической карты лесосечных работ, формы акта осмотра лесосеки и порядка осмотра лесосеки», очистка мест рубок от порубочных остатков должна проводиться одновременно с рубкой лесных насаждений и трелёвкой древесины, очистка производится путём сжигания порубочных остатков, если такие порубочные остатки не вывозятся в места их дальнейшей переработки. В смежных с подвергающимися сплошным рубкам насаждениях осуществлять лесопатологический мониторинг и при необходимости в них производить выборку больных и свежезаселённых стволовыми вредителями деревьев, а также очистку от захламлённости.

Сведения для расчёта степени повреждения:

год образования старого сухостоя 2013 ;

основная причина повреждения древесины Полиграф уссурийский (белопихтовый)

Дата проведения обследований 21.08.2017 .

Исполнитель работ по проведению лесопатологического обследования:

Ф.И.О. Родькин В.Е. Подпись 

* Раздел включается в акт в случае проведения лесопатологического обследования инструментальным способом.

3. Инструментальное обследование аварийных деревьев.*

3.1. Координаты расположения аварийного дерева: _____.

3.2. Структурные изъяны, характеризующие аварийность дерева: _____
_____.

3.3. Порода _____, диаметр, см _____,
высота, м _____, возраст, лет _____.

ЗАКЛЮЧЕНИЕ

С целью предотвращения негативных процессов или снижения ущерба от их воздействия:

Вид мероприятия	Запас дерева, куб. м	Порода	Сроки проведения
-	-	-	-
-	-	-	-

Ведомость перечета аварийных деревьев, назначенных в рубку, прилагается (приложение 4 к Акту).

Мероприятия, необходимые для предупреждения повреждения или поражения смежных деревьев:

_____.

Дата проведения обследований _____ 21.08.2017 _____.

Исполнитель работ по проведению лесопатологического обследования:

Ф.И.О. _____ Родькин В.Е. _____ Подпись 

* Раздел включается в акт в случае проведения лесопатологического обследования аварийных деревьев инструментальным способом.

**Результаты проведения лесопатологического обследования лесных насаждений
с использованием авиационных средств**

Субъект Российской Федерации _____ Томская область _____ Лесничество (лесопарк) _____ Тегульдетское _____
 Участковое лесничество _____ Четское _____ Урочище (лесная дача) _____ "Четское"
 Государственный и регистрационный знаки летательного аппарата _____
 Изготовитель, тип летательного аппарата _____
 Серийный идентификационный номер воздушного судна _____
 Дата вылета _____ Местное время вылета _____ Пункт вылета _____ Время полёта _____

Номер квартала	Номер вылета	Номер лесопатологического вылета	Площадь лесопатологического вылета, га	Перечень таксационных вылетов, входящих в лесопатологический вылет	Вылет	Повреждаемая порода	Доля усыхающих и погибших деревьев, %								Степень повреждения полога, %		Тип распределения поврежденных (погибших) деревьев (равномерное, групповое, куртинное, сплошное)	Причина повреждения	Назначенные мероприятия		Сроки проведения			
							Усыхающие	свежий сухостой	старый сухостой	свежий ветровал	свежий бурелом	старый ветровал	старый бурелом	аварийные деревья	деформация	деформация			вид	площадь, га				
1	2	-	-	-	-	-	-	-	-	-	-	-	-	-	-	-	-	-	-	-	19	20	21	
-	-	-	-	-	-	-	-	-	-	-	-	-	-	-	-	-	-	-	-	-	-	-	-	-

Исполнитель работ по проведению лесопатологического обследования:

Ф.И.О. _____ Родькин В.Е. _____ Подпись 

Дата составления документа _____ 21.08.2017 _____ Телефон _____ +7 (952) 891 51 79 _____

Ведомость перечета деревьев, назначенных в рубку

ВРЕМЕННАЯ ПРОБНАЯ ПЛОЩАДЬ № 84

Субъект Российской Федерации Томская область .
Лесничество (лесопарк) Тегульдетское . Квартал 2 . Выдел 3 .
Площадь 52,0 га, 20,1 .
Номер очага вредных организмов 58 . Размер пробной площади 2,01 га.
Таксационная характеристика:
тип леса мш ; состав 5П2Е1К2Б ; возраст 75 ; бонитет 4 ;
4П2К4Б; 3,0 м; 6,0
тыс. шт/га,
полнота 0,6 ; запас на га 110 ; возобновление благонадежный .
Время и причина ослабления лесного насаждения:
насаждение (заселено и обработано) стволовыми вредителями - полиграф уссурийский
(белопихтовый), также имеются болезни леса - губка еловая, трутовик настоящий, бурелом,
ветровал

Тип очага вредных организмов: эпизодический, хронический (подчеркнуть).
Фаза развития очага вредных организмов: начальная, нарастания численности, собственно
вспышка, кризис (подчеркнуть).
Состояние лесного насаждения, намечаемые мероприятия:
насаждение с утраченной устойчивостью, требуется проведение сплошной санитарной рубки

Исполнитель работ по проведению лесопатологического обследования:

Ф.И.О. Родькин В.Е. Подпись 

Дата составления документа 21.08.2017 Телефон +7 (952) 891 51 79

ВЕДОМОСТЬ ПЕРЕЧЕТА ДЕРЕВЬЕВ

Порода: Кедр

Ступени толщины см	Количество деревьев по категориям состояния, шт.																Всего деревьев по ступеням толщины		
	I	II	III	IV		V		VI			ветровал, бурелом			аварийные деревья			шт.	в том числе подлежат рубке, %	
				НЗ	З	НЗ	З	НЗ	З	О	НЗ	З	О	НЗ	З	О			
1	2	3	4	5	6	7	8	9	10	11	12	13	14	15	16	17	18	19	
8	-	-	-	-	-	-	-	-	-	-	-	-	-	-	-	-	-	-	-
12	-	-	-	-	-	-	-	-	-	-	-	-	-	-	-	-	-	-	-
16	18	-	-	-	-	-	-	-	-	-	11	-	-	-	-	-	29	37,9	
20	9	-	-	-	-	-	-	-	-	-	8	-	-	-	-	-	17	47,1	
24	5	-	-	-	-	-	-	-	-	-	5	-	-	-	-	-	10	50,0	
28	4	-	-	-	-	-	-	-	-	-	3	-	-	-	-	-	7	42,9	
32	4	-	-	-	-	-	-	-	-	-	-	-	-	-	-	-	4	-	
36	-	-	-	-	-	-	-	-	-	-	-	-	-	-	-	-	-	-	
40	-	-	-	-	-	-	-	-	-	-	-	-	-	-	-	-	-	-	
Итого, %	59,7	-	-	-	-	-	-	-	-	-	40,3	-	-	-	-	-	100	40,3	

Порода: Ель

Ступени толщины см	Количество деревьев по категориям состояния, шт.																Всего деревьев по ступеням толщины		
	I	II	III	IV		V		VI			ветровал, бурелом			аварийные деревья			шт.	в том числе подлежат рубке, %	
				НЗ	З	НЗ	З	НЗ	З	О	НЗ	З	О	НЗ	З	О			
1	2	3	4	5	6	7	8	9	10	11	12	13	14	15	16	17	18	19	
8	-	-	-	-	-	-	-	-	-	-	-	-	-	-	-	-	-	-	-
12	-	-	-	-	-	-	-	-	-	-	-	-	-	-	-	-	-	-	-
16	27	-	-	-	-	-	-	-	-	-	8	-	-	-	-	-	35	22,9	
20	14	-	-	2	-	2	-	2	-	-	6	-	-	-	-	-	26	46,2	
24	11	-	-	5	-	1	-	1	-	-	8	-	-	-	-	-	26	57,7	
28	10	-	-	1	-	3	-	1	-	-	5	-	-	-	-	-	20	50,0	
32	-	-	-	-	-	3	-	2	-	-	5	-	-	-	-	-	10	100,0	
36	-	-	-	-	-	-	-	-	-	-	-	-	-	-	-	-	-	-	
40	-	-	-	-	-	-	-	-	-	-	-	-	-	-	-	-	-	-	
Итого, %	53,0	-	-	6,8	-	7,7	-	5,1	-	-	27,4	-	-	-	-	-	100	47,0	

Порода: Пихта

Ступени толщины см	Количество деревьев по категориям состояния, шт.																Всего деревьев по ступеням толщины	
	I	II	III	IV		V		VI			ветровал, бурелом			аварийные деревья			шт.	в том числе подлежат рубке, %
				НЗ	З	НЗ	З	НЗ	З	О	НЗ	З	О	НЗ	З	О		
1	2	3	4	5	6	7	8	9	10	11	12	13	14	15	16	17	18	19
8	-	-	-	-	-	-	-	-	-	-	-	-	-	-	-	-	-	-
12	-	-	-	-	-	-	-	-	-	-	-	-	-	-	-	-	-	-
16	-	-	-	-	8	-	6	-	-	25	21	-	-	-	-	-	60	100,0
20	-	-	-	-	26	-	10	-	-	5	14	-	-	-	-	-	55	100,0
24	-	-	-	-	20	-	4	-	-	16	7	-	-	-	-	-	47	100,0
28	-	-	-	-	2	-	8	-	-	18	15	-	-	-	-	-	43	100,0
32	-	-	-	-	3	-	5	-	-	10	8	-	-	-	-	-	26	100,0
36	-	-	-	-	-	-	-	-	-	7	4	-	-	-	-	-	11	100,0
40	-	-	-	-	-	-	-	-	-	-	-	-	-	-	-	-	-	-
Итого, %	-	-	-	-	24,4	-	13,6	-	-	33,5	28,5	-	-	-	-	-	100	100,0

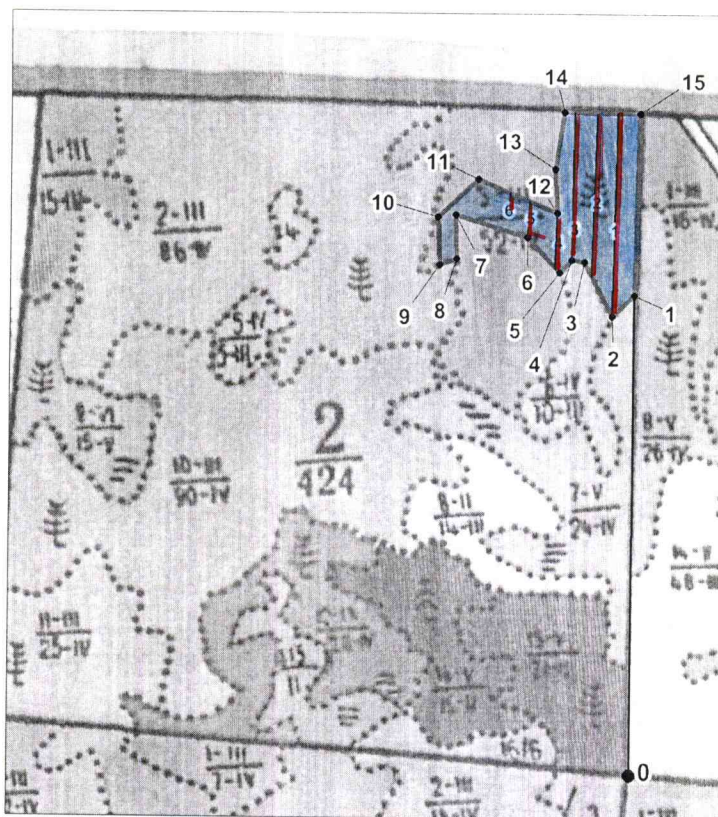
Порода: Береза

Ступени толщины см	Количество деревьев по категориям состояния, шт.																Всего деревьев по ступеням толщины	
	I	II	III	IV		V		VI			ветровал, бурелом			аварийные деревья			шт.	в том числе подлежат рубке, %
				НЗ	З	НЗ	З	НЗ	З	О	НЗ	З	О	НЗ	З	О		
1	2	3	4	5	6	7	8	9	10	11	12	13	14	15	16	17	18	19
8	-	-	-	-	-	-	-	-	-	-	-	-	-	-	-	-	-	-
12	-	-	-	-	-	-	-	-	-	-	-	-	-	-	-	-	-	-
16	26	-	2	6	-	-	-	-	-	-	19	-	-	-	-	-	53	50,9
20	19	-	3	1	-	2	-	1	-	-	22	-	-	-	-	-	48	60,4
24	18	-	2	5	-	3	-	4	-	-	13	-	-	-	-	-	45	60,0
28	11	-	7	3	-	-	-	-	-	-	15	-	-	-	-	-	36	69,4
32	1	-	-	1	-	-	-	-	-	-	-	-	-	-	-	-	2	50,0
36	-	-	-	-	-	-	-	-	-	-	-	-	-	-	-	-	-	-
40	-	-	-	-	-	-	-	-	-	-	-	-	-	-	-	-	-	-
Итого, %	40,8	-	7,6	8,7	-	2,7	-	2,7	-	-	37,5	-	-	-	-	-	100	59,2

Примечание: НЗ - незаселенное, З - заселенное, О - отработанное вредителями.

Абрис участка

Масштаб 1:10 000



№ выдела	Ленты (круговые площадки)				
	№ ленты (площадки)	Длина, м	Ширина, м	Радиус, м	Площадь, га
3	1	670	10		0,67
3	2	530	10		0,53
3	3	480	10		0,48
3	4	180	10		0,18
3	5	100	10		0,10
3	6	50	10		0,05

№ точек	Координаты	Румбы линии, м	Длина, м
0-1		с:00гр	1584
1-2		юз:46гр	101
2-3		сз:28гр	201
3-4		сз:80гр	43
4-5		юз:43гр	58
5-6		сз:43гр	157
6-7		сз:73гр	248
7-8		юв:01гр	142
8-9		юз:70гр	60
9-10		сз:02гр	156

10-11		св:46гр	183
11-12		юв:67гр	284
12-13		сз:02гр	146
13-14		св:09гр	190
14-15		юв:89гр	250
15-1		юз:01гр	598

Условные обозначения:



- лесопатологический выдел



- место проведения ленточного перчета

Исполнитель работ по проведению лесопатологического обследования:

ФИО Родькин В.Е. Подпись 

Дата составления документа: 21.08.2017 Телефон 8 952 891 51 79

ПЕРЕЧЕТНАЯ ВЕДОМОСТЬ АВАРИЙНЫХ ДЕРЕВЬЕВ, НАЗНАЧЕННЫХ В РУБКУ

№ дерева	Координаты	Порода	Высота, м	Диаметр, см	Запас, куб. м	Структурные изъяны, характеризующие аварийность дерева	Мероприятие	Сроки проведения мероприятия
1	2	3	4	5	6	7	8	9
-	-	-	-	-	-	-	-	-
-	-	-	-	-	-	-	-	-
-	-	-	-	-	-	-	-	-
-	-	-	-	-	-	-	-	-
-	-	-	-	-	-	-	-	-

Исполнитель работ по проведению лесопатологического обследования:

Ф.И.О. _____ Родькин В.Е. _____ Подпись 

Дата составления документа _____ 21.08.2017 _____ Телефон _____ 8 (952) 891 51 79 _____

ЛИСТОК СИГНАЛИЗАЦИИ
о выявлении поврежденных насаждений насекомыми, болезнями
и другими неблагоприятными факторами

1. Место выявления повреждения: Тегульдетское лесничество
Четское участковое лесничество "Четское" урочище
квартал 2 выделы 3

2. Причины повреждения: полиграф уссурийский (белопихтовый) - заселение стволовыми вредителями; трутовик настоящий, губка еловая - наличие плодовых тел на стволах; бурелом, ветровал-слом стволов в области кроны, под кронами;

3. Повреждена древесная порода: пихта, ель, береза

4. Примерная площадь повреждения: 20,1 га

5. Контактные данные заявителя: Родькин Владимир Емельянович

Телефон: 8 (952) 891 51 79

Подпись 

Дата: 21.08.2017 г.

ВЕДОМОСТЬ ПЕРЕЧЕТА ДЕРЕВЬЕВ

Порода: Кедр Кв. 2 Выд. 3

Разряд высот 4

Ступени толщины, см	Количество деревьев по категориям состояния, шт.															Всего деревьев по ступеням толщины				
	I	II	III	IV		V		VI			ветровал, бурелом			аварийные деревья			Всего деревье в по ступени м	в т.ч. подлеж ат рубке, шт.	в т.ч. подлежа т рубке, %	
				НЗ	З	НЗ	З	НЗ	З	О	НЗ	З	О	НЗ	З	О				
8																		0	0	#ДЕЛ/0'
12																		0	0	#ДЕЛ/0'
16	18										11							29	11	37,9
20	9										8							17	8	47,1
24	5										5							10	5	50,0
28	4										3							7	3	42,9
32	4																	4	0	0,0
36																		0	0	#ДЕЛ/0'
40																		0	0	#ДЕЛ/0'
44																		0	0	#ДЕЛ/0'
48																		0	0	#ДЕЛ/0'
52																		0	0	#ДЕЛ/0'
56																		0	0	#ДЕЛ/0'
60																		0	0	#ДЕЛ/0'
64																		0	0	#ДЕЛ/0'
68																		0	0	#ДЕЛ/0'
72																		0	0	#ДЕЛ/0'
76																		0	0	#ДЕЛ/0'
80																		0	0	#ДЕЛ/0'
84																		0	0	#ДЕЛ/0'
88																		0	0	#ДЕЛ/0'
Итого, шт	40	0	0	0	0	0	0	0	0	0	27	0	0				67	27	40,3	
Итого, %	59,7	0,0	0,0	0,0	0,0	0,0	0,0	0,0	0,0	0,0	40,3	0,0	0,0				шт	шт	%	
Итого, м ³	14,6	0,0	0,0	0,0	0,0	0,0	0,0	0,0	0,0	0,0	8,8	0,0	0,0				23,4	8,8	37,6	
Итого, %	62,4	0,0	0,0	0,0	0,0	0,0	0,0	0,0	0,0	0,0	37,6	0,0	0,0				м ³	м ³	%	

ВЕДОМОСТЬ ПЕРЕЧЕТА ДЕРЕВЬЕВ

Порода: Ель Кв. 2 Выд. 3

Разряд высот 4

Ступени толщины, см	Количество деревьев по категориям состояния, шт.															Всего деревьев по ступеням толщины				
	I	II	III	IV		V		VI			ветровал, бурелом			аварийные деревья			Всего деревье в по ступени м	в т.ч. подлеж ат рубке, шт.	в т.ч. подлежа т рубке, %	
				НЗ	З	НЗ	З	НЗ	З	О	НЗ	З	О	НЗ	З	О				
8																		0	0	#ДЕЛ/0'
12																		0	0	#ДЕЛ/0'
16	27										8							35	8	22,9
20	14			2		2		2			6							26	12	46,2
24	11			5		1		1			8							26	15	57,7
28	10			1		3		1			5							20	10	50,0
32						3		2			5							10	10	100,0
36																		0	0	#ДЕЛ/0'
40																		0	0	#ДЕЛ/0'
44																		0	0	#ДЕЛ/0'
48																		0	0	#ДЕЛ/0'
52																		0	0	#ДЕЛ/0'
56																		0	0	#ДЕЛ/0'
60																		0	0	#ДЕЛ/0'
64																		0	0	#ДЕЛ/0'
68																		0	0	#ДЕЛ/0'
72																		0	0	#ДЕЛ/0'
Итого, шт	62	0	0	8	0	9	0	6	0	0	32	0	0				117	55	47,0	
Итого, %	53,0	0,0	0,0	6,8	0,0	7,7	0,0	5,1	0,0	0,0	27,4	0,0	0,0				шт	шт	%	
Итого, м ³	18,5	0,0	0,0	3,3	0,0	5,4	0,0	3,3	0,0	0,0	13,6	0,0	0,0				44,0	25,5	58,0	
Итого, %	42,0	0,0	0,0	7,6	0,0	12,2	0,0	7,5	0,0	0,0	30,8	0,0	0,0				м ³	м ³	%	

ВЕДОМОСТЬ ПЕРЕЧЕТА ДЕРЕВЬЕВ

Порода: Пихта Кв. 2 Выд. 3

Разряд высот 6

Ступени толщины, см	Количество деревьев по категориям состояния, шт.															Всего деревьев по ступеням толщины				
	I	II	III	IV		V		VI			ветровал, бурелом			аварийные деревья			Всего деревье в по ступени м	в т.ч. ат рубке, шт.	в т.ч. толщека т рубке, %	
			НЗ	З	НЗ	З	НЗ	З	О	НЗ	З	О	НЗ	З	О					
8																		0	0	#ДЕЛ/0'
12																		0	0	#ДЕЛ/0'
16					8		6			25	21						60	60	100,0	
20					26		10			5	14						55	55	100,0	
24					20		4			16	7						47	47	100,0	
28					2		8			18	15						43	43	100,0	
32					3		5			10	8						26	26	100,0	
36										7	4						11	11	100,0	
40																	0	0	#ДЕЛ/0'	
44																	0	0	#ДЕЛ/0'	
48																	0	0	#ДЕЛ/0'	
52																	0	0	#ДЕЛ/0'	
56																	0	0	#ДЕЛ/0'	
60																	0	0	#ДЕЛ/0'	
Итого, шт	0	0	0	0	59	0	33	0	0	81	69	0	0				242	242	100,0	
Итого, %	0,0	0,0	0,0	0,0	24,4	0,0	13,6	0,0	0,0	33,5	28,5	0,0	0,0				шт	шт	%	
Итого, м ³	0,0	0,0	0,0	0,0	21,6	0,0	15,4	0,0	0,0	41,9	32,4	0,0	0,0				111,3	89,7	80,6	
Итого, %	0,0	0,0	0,0	0,0	19,4	0,0	13,8	0,0	0,0	37,7	29,1	0,0	0,0				м ³	м ³	%	

ВЕДОМОСТЬ ПЕРЕЧЕТА ДЕРЕВЬЕВ

Порода: Берёза Кв. 2 Выд. 3

Разряд высот 7

Ступени толщины, см	Количество деревьев по категориям состояния, шт.															Всего деревьев по ступеням толщины				
	I	II	III	IV		V		VI			ветровал, бурелом			аварийные деревья			Всего деревье в по ступени м толщи н, шт.	в т.ч. ат рубке, шт.	в т.ч. толщека т рубке, %	
			НЗ	З	НЗ	З	НЗ	З	О	НЗ	З	О	НЗ	З	О					
8																		0	0	#ДЕЛ/0'
12																		0	0	#ДЕЛ/0'
16	26		2	6							19						53	27	50,9	
20	19		3	1		2		1			22						48	29	60,4	
24	18		2	5		3		4			13						45	27	60,0	
28	11		7	3							15						36	25	69,4	
32	1			1													2	1	50,0	
36																	0	0	#ДЕЛ/0'	
40																	0	0	#ДЕЛ/0'	
44																	0	0	#ДЕЛ/0'	
48																	0	0	#ДЕЛ/0'	
52																	0	0	#ДЕЛ/0'	
56																	0	0	#ДЕЛ/0'	
60																	0	0	#ДЕЛ/0'	
Итого, шт	75	0	14	16	0	5	0	5	0	0	69	0	0				184	109	59,2	
Итого, %	40,8	0,0	7,6	8,7	0,0	2,7	0,0	2,7	0,0	0,0	37,5	0,0	0,0				шт	шт	%	
Итого, м ³	17,5	0,0	4,4	4,3	0,0	1,3	0,0	1,4	0,0	0,0	16,9	0,0	0,0				45,7	23,8	52,1	
Итого, %	38,3	0,0	9,6	9,3	0,0	2,8	0,0	3,1	0,0	0,0	36,9	0,0	0,0				м ³	м ³	%	

ПРОЕКТ
организации и ведения лесного хозяйства
Тегульдетского лесхоза
Таксационные описания
Четского лесничества
Книга I
кварталы I-33

КОПИЯ

верно

интерьерно
и записи



Начальник партии -

С.Г. Галайко

г. Новосибирск, 1997г.

Утверждаю:

Начальник отдела лесного хозяйства
и государственного лесного реестра
Департамента лесного хозяйства
Томской области
(должность)

В.А. Атрашенко
(фамилия, имя, отчество)

М.П.



**Акт № 10 Ч несоответствия данных
государственного лесного реестра натурному обследованию**

с. Тегульдет
(населенный пункт)

21.08.2017 г.
(дата)

Бауманис Виктор Имантович – главный лесничий Тегульдетского лесничества-филиала ОГКУ «Томсклес»

Родькин Владимир Емельянович – участковый лесничий Четского участкового лесничества Тегульдетского лесничества-филиала ОГКУ «Томсклес»
(Ф.И.О., должности и наименования организаций лиц, проводивших обследование)

провели натурное обследование лесного участка, в целях:

проверки точности таксации выдела, проведения лесопатологического обследования

При обследовании уточнены данные лесного реестра и установлено:

1. Участок расположен в лесах урочища «Четского», Четского участкового лесничества, Тегульдетского лесничества,

В кварталах № 2 выделах 3

Субъект Российской Федерации Томская область

Муниципальный район Тегульдетский район

1. Подразделение лесов по целевому назначению эксплуатационные леса

2. Категория защитных лесов _____

3. Общая площадь участка 52,0 га

в том числе:

лесных земель 52,0 га

из них: покрытых лесной растительностью 52,0 га

непокрытых лесом _____ га

в том числе несомкнувшихся лесных культур _____ га

нелесных земель _____ га

из них пашни _____ га

сенокосов _____ га

пастбищ _____ га

вод _____ га

прочих земель _____ га

4. Таксационное описание по материалам государственного лесного реестра:

Наименование лесничества	№ квартала	№ выдела	Площадь, га	Состав насаждения	Класс возраста... Возраст, лет	бонитет	полнота	Общий запас древесины, куб.м
Тегульдетское лесничество, Четское участковое лесничество, урочище «Четское»	2	3	52,0	5П	3 / 55	4	0,7	4 680
				2Е				
				1К				
				2Б	30			

5. Таксационное описание по результатам обследования

Наименование лесничества	№ квартала	№ выдела	Площадь, га	Состав насаждения	Класс возраста... Возраст, Лет	бонитет	полнота	Общий запас древесины, куб.м
Тегульдетское лесничество, Четское участковое лесничество, урочище «Четское»	2	3	52,0	5П	4 / 75	4	0,6	5 720
				2Е	75			
				1К	90			
				2Б	50			

6. Участок не имеет особо защитное значение, выражающееся в (имеет или не имеет)

следующем:

7. Лесохозяйственные особенности участка: насаждение повреждено стволовыми вредителями - полиграф уссурийский (белопихтовый); болезнями леса - губка еловая, трутовик настоящий, бурелом, ветровал

8. При составлении акта сделаны следующие замечания и предложения увеличить возраст насаждения и запас древесины, уменьшить полноту

Лица, проводившие обследование:

Бауманис В.И.

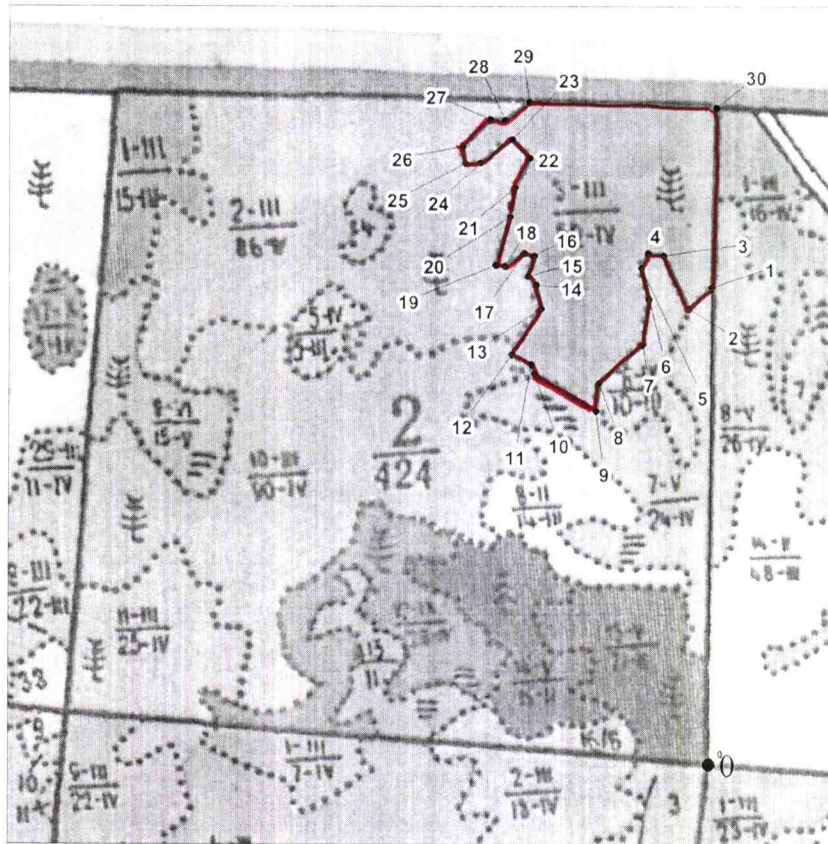
(Ф.И.О., подпись)

Родькин В.Е.

(Ф.И.О., подпись)

Неотъемлемой частью настоящего акта является чертеж лесного участка

Чертеж лесного участка
(по данным инструментальной съемки границ)



Данные инструментальной
съемки границ участка

Масштаб 1:10 000
Площадь участка –52,0 га

№№ точек	Румбы линий	Длина линий, м
0-1	с:00гр	1584
1-2	юз:51гр	103
2-3	сз:20гр	196
3-4	сз:76гр	52
4-5	юз:28гр	55
5-6	юв:08гр	105
6-7	юз:13гр	155
7-8	юз:54гр	191
8-9	юз:10гр	93
9-10	сз:54гр	238
10-11	сз:12гр	34
11-12	сз:59гр	72
12-13	св:37гр	182
13-14	сз:07гр	82
14-15	сз:37гр	39
15-16	св:21гр	70
16-17	сз:71гр	34

17-18	юз:61гр	77
18-19	сз:76гр	31
19-20	св:21гр	166
20-21	св:15гр	96
21-22	св:31гр	112
22-23	сз:38гр	85
23-24	юз:58гр	129
24-25	сз:87гр	52
25-26	сз:03гр	56
26-27	св:50гр	127
27-28	юв:81гр	49
28-29	св:59гр	98
29-30	юв:83гр	615
30-1	юз:06гр	595

Подписи:

Лица, проводившие обследование:

Главный лесничий Тегульдетского лесничества
-филиала ОГКУ «Томсклес»

Участковый лесничий
Четского участкового лесничества
Тегульдетского лесничества
-филиала ОГКУ «Томсклес»



(подпись, печать)

Бауманис В. И.



(подпись, печать)

Родькин В.Е.