

УТВЕРЖДАЮ:

Должность Начальник департамента

Ф.И.О. Малькевич М.В.

Дата 19.03.2018

**Акт**  
**лесопатологического обследования № 1/18**

лесных насаждений Каргасокского лесничества (лесопарка)  
Томской области  
(субъект Российской Федерации)

Способ лесопатологического обследования: 1. Визуальный   
2. Инструментальный

**Место проведения**

Участковое лесничество	Урочище (дача)	Квартал (кварталы)	Выдел (выделы)	Площадь, га
Большегривского	-	234	3	35,0
-	-	-	-	-
-	-	-	-	-
-	-	-	-	-

Лесопатологическое обследование проведено на общей площади 35,0 га.

**1. Визуальное лесопатологическое обследование.\***

Наземное

Дистанционное

1.1. На площади \_\_\_\_\_ га фактическая таксационная характеристика лесного насаждения соответствует (не соответствует) таксационному описанию (нужное подчеркнуть). Причины несоответствия \_\_\_\_\_

Список участков с выявленными несоответствиями приведен в приложении 1 к настоящему Акту.

1.2. Лесные насаждения с нарушенной и утраченной устойчивостью выявлены на площади \_\_\_\_\_ га

Участковое лесничество	Урочище (дача)	Площадь, га		Причина ослабления (гибели)
		с нарушенной устойчивостью	с утраченной устойчивостью	
-	-	-	-	-
-	-	-	-	-
Итого	-	-	-	-

Состояние обследованных лесных насаждений приведено в приложениях 1.1 – 1.4 к Акту в зависимости от метода проведения ЛПО.

1.3. В обследованных лесных участках прогнозируется:

Прогноз	Площадь, га
Ослабление лесных насаждений	-
Усыхание лесных насаждений различной степени	-
Развитие очагов вредных организмов	-

1.4. Обнаружено загрязнение лесного участка отходами и выбросами: **промышленными**   
**Бытовыми**

Вид загрязнения	Размеры загрязнения			Объём, кубм	Площадь загрязнения, га
	длина, м	ширина, м	высота, м		
-	-	-	-	-	-
-	-	-	-	-	-

**ЗАКЛЮЧЕНИЕ**

Оценка текущего санитарного и лесопатологического состояния лесных насаждений, назначенных профилактические мероприятия по защите лесов, агитационные мероприятия:

\_\_\_\_\_

\_\_\_\_\_

\_\_\_\_\_

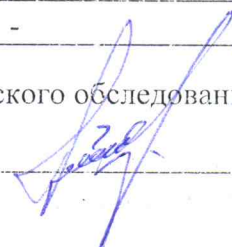
\_\_\_\_\_

\_\_\_\_\_

\_\_\_\_\_

Исполнитель работ по проведению лесопатологического обследования:

Ф.И.О. \_\_\_\_\_ Шмаль В.Г. \_\_\_\_\_ Подпись \_\_\_\_\_



09.02.2018

\* Раздел включается в акт, в случае проведения лесопатологического обследования визуальным способом.

## 2. Инструментальное обследование лесного участка.\*

2.1. Фактическая таксационная характеристика лесного насаждения соответствует (не соответствует) (нужное подчеркнуть) таксационному описанию. Причины несоответствия Давность лесоустройства

Ведомость лесных участков с выявленными несоответствиями таксационным описаниям приведена в приложении 1 к Акту.

2.2. Состояние насаждений: **с нарушенной устойчивостью**   
**с утраченной устойчивостью**

причины повреждения:

заселение короедом шестезубчатым, заражение губкой еловой, трутовиком гартига, трутовиком настоящим

Заселено (отработано) стволовыми вредителями:

Вид вредителя	Порода	Встречаемость (% заселённых деревьев)	Степень заселения лесного насаждения (слабая, средняя, сильная)
Короед шестезубчатый	Кедр	37,2	сильная
-	-	-	-

Повреждено огнём:

Вид пожара	Порода	Состояние корневых лап		Состояние корневой шейки		Подсушивание луба	
		процент повреждённых огнём корней	процент деревьев с данным повреждением	ожог корневой шейки по окружности (1/4; 2/4; 3/4; более 3/4)	процент деревьев с данным повреждением	по окружности (1/4; 2/4; 3/4; более 3/4)	процент деревьев с данным повреждением
-	-	-	-	-	-	-	-
-	-	-	-	-	-	-	-
-	-	-	-	-	-	-	-

Поражено болезнями:

Вид болезни	Порода	Встречаемость (% поражённых деревьев)	Степень поражения лесного насаждения (слабая, средняя, сильная)
трутовик Гартига	пихта	32	сильная
губка еловая	ель	23	средняя

2.3. Выборке подлежит 76,2 % деревьев по запасу,

в том числе:

ослабленных - % (причины назначения) Короед шестезубчатый ;

сильно ослабленных - % (причины назначения) Грибные болезни губка еловая, трутовик Гартига, ;

усыхающих 33,08 % (причины назначения) \_\_\_\_\_ ;

свежего сухостоя 22,57 %;

в том числе: свежего ветровала - %;

свежего бурелома 4,58 %;

старого ветровала - %;

в том числе: старого бурелома \_\_\_\_\_ %;

старого сухостоя 16,01 %;

аварийных \_\_\_\_\_ %.

2.4. Полнота лесного насаждения после уборки деревьев, подлежащих рубке, составит 0,09.  
Критическая полнота для данной категории лесных насаждений составляет \_\_\_\_\_.

## ЗАКЛЮЧЕНИЕ

С целью предотвращения негативных процессов или снижения ущерба от их воздействия назначено:

Участковое лесничество	Урочище (дача)	Квартал	Выдел	Площадь выдела, га	Вид мероприятия	Площадь мероприятия, га	Порода	Запас на выдел, куб. м	Крайние сроки проведения
Большегригское	-	234	3	35	ССР	35	Кедр Ель Пихта	7000	2018

Ведомость перечета деревьев, назначенных в рубку, и абрис лесного участка прилагаются (приложение 2 и 3 к Акту).

Меры по обеспечению возобновления:

После проведения рубок проводится уход за сохранным подростом и молодняком лесных древесных пород путем их освобождения от завалов порубочными остатками, вырубке сломанных и поврежденных лесных растений

Мероприятия, необходимые для предупреждения повреждения или поражения смежных насаждений: Согласно п. 41 Правил осуществления мероприятий по предупреждению распространения вредных организмов, утвержденных приказом Минприроды России № 470 «Об утверждении правил осуществления мероприятий по предупреждению распространения вредных организмов», п. 9 Видов лесосечных работ, порядка и последовательности их проведения, утвержденных приказом Минприроды России № 367 «Об утверждении видов лесосечных работ, порядка и последовательности их проведения, формы технологической карты лесосечных работ, формы акта осмотра лесосеки и порядка осмотра лесосеки», очистка мест рубок от порубочных остатков должна проводиться одновременно с рубкой лесных насаждений и трелёвкой древесины, очистка производится путём сжигания порубочных остатков, если такие порубочные остатки не вывозятся в места их дальнейшей переработки. В смежных с подвергающимися сплошным рубкам насаждениях осуществлять лесопатологический мониторинг и при необходимости в них производить выборку больных и свежезаселённых стволовыми вредителями деревьев, а также очистку от захламлённости.

Сведения для расчёта степени повреждения:

год образования старого сухостоя 2009 ;

основная причина повреждения древесины Короед пестезубчатый

Дата проведения обследований 09.02.2018

Исполнитель работ по проведению лесопатологического обследования:

Ф.И.О. Шмаль В.Г. Подпись 

09.02.2018

\* Раздел включается в акт в случае проведения лесопатологического обследования инструментальным способом.

**3. Инструментальное обследование аварийных деревьев.\***

3.1. Координаты расположения аварийного дерева: \_\_\_\_\_ - \_\_\_\_\_

3.2. Структурные изъяны, характеризующие аварийность дерева: \_\_\_\_\_ - \_\_\_\_\_

3.3. Порода \_\_\_\_\_ - \_\_\_\_\_, диаметр, см \_\_\_\_\_ - \_\_\_\_\_,

высота, м \_\_\_\_\_ - \_\_\_\_\_, возраст, лет \_\_\_\_\_ - \_\_\_\_\_.

**ЗАКЛЮЧЕНИЕ**

С целью предотвращения негативных процессов или снижения ущерба от их воздействия:

Вид мероприятия	Запас дерева, куб. м	Порода	Сроки проведения
-	-	-	-
-	-	-	-

Ведомость перечета аварийных деревьев, назначенных в рубку, прилагается (приложение 4 к Акту).

Мероприятия, необходимые для предупреждения повреждения или поражения смежных деревьев:

\_\_\_\_\_

\_\_\_\_\_

\_\_\_\_\_

\_\_\_\_\_

Дата проведения обследований \_\_\_\_\_ - \_\_\_\_\_.

Исполнитель работ по проведению лесопатологического обследования:

Ф.И.О. \_\_\_\_\_ Шмаль В.Г. \_\_\_\_\_ Подпись \_\_\_\_\_

09.02.2018

\* Раздел включается в акт в случае проведения лесопатологического обследования аварийных деревьев инструментальным способом.

Приложение 1  
к акту лесопатологического обследования

**Ведомость лесных участков с выявленными несоответствиями таксационным описаниям**

Источники данных	Год проведения обследования	Номер квартала	Номер выдела	Площадь выдела, га	Целевое назначение лесов	Категория защитных лесов	Номер лесопатологического выдела	Площадь лесопатологического выдела, га	Таксационная характеристика										Заложено пробных площадей											
									состав	порода	возраст, лет	средняя высота, м	средний диаметр, см	тип леса	тип условий	местопрорастания	полнота	фонитет	запас, куб. м/га	количество, шт.	общая площадь, га									
ТС	1994	234	5	35	эксплуатационные					4	К	200	23	32	МШ		0,5	3	260					общая площадь, га						
										3	П	130	21	24																
										2	Е	130	22	26																
Ф	2018	234	3	35	эксплуатационные					1	Б	80	21	24																
										+	С																			
										4	К	230	23	32	МШ		0,4	3	200	1	4									
										3	П	160	21	24																
										3	Е	160	22	26																

Примечание:

ТО - таксационные описания

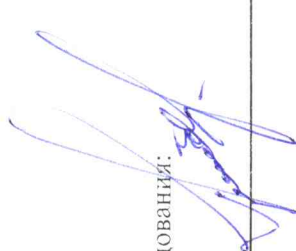
Ф - фактическая характеристика лесного насаждения

Исполнитель работ по проведению лесопатологического обследования:

Ф.И.О.

Шмаль В.Г.

Подпись



Результаты проведения лесопатологического обследования лесных насаждений за Февраль 20 18 г.  
(месяц)

Субъект Российской Федерации Томская область . Лесничество (лесопарк) Каргасокское  
Участковое лесничество Большегригоровское . Урочище (лесная дача) -

1	2	3	4	5	6	7	Таксационная характеристика лесного насаждения								17	Распределение деревьев по категориям состояния, % от запаса										Назначенные мероприятия						
							8	9	10	11	12	13	14	15		16	18	19	20	21	22	23	24	25	26	27	28	30	31	32	33	34
1	2	3	4	5	6	7	8	9	10	11	12	13	14	15	16	18	19	20	21	22	23	24	25	26	27	28	29	30	31	32	33	34
234	3	35	эскиз: улиц нон:	-	-	-	4	К	230	23	32	МШ	0,4	3	200	1,4	5,8	10,3	37,4	19,3	22	4,6	-	-	-	612	614	337	-	-	34	
							3	П	160	21	24					456	12,4	17,1	27,4	24,8	15	3,6	-	-	-	801		362	76,2	ССР	35	
							3	Е	160	22	26					366	9,9	16,7	33,0	24,7	10,1	5,6	-	-	-	802		351				

Показатели, не соответствующие таксационному описанию, отмечаются «\*».  
Исполнитель работ по проведению лесопатологического обследования:

Ф.И.О. Шмаль В.Г. Подпись 

Дата составления документа 09.02.2018 Телефон 8(38253) 33 130

Результаты проведения лесопатологического обследования в лесных насаждениях,  
повреждённых вредителями леса (хвое-листогрызущими) за февраль 20 18 г.  
(месяц)

Субъект Российской Федерации Томская область Лесничество (лесопарк) Каргасокское  
Участковое лесничество Большегриновское Урочище (лесная дача) -

1	2	3	4	5	6	7	Таксационная характеристика лесного насаждения								17	18	Распределение деревьев по степени объедания кроны, % от числа стволов					Назначенные мероприятия				
							8	9	10	11	12	13	14	15			16	19	20	21	22	23	24	25	26	
номер квартала	номер выдела	площадь выдела, га	лесное назначение лесов	категория защитных лесов	номер лесопатологического выдела	площадь лесопатологического выдела, га	состав	порода	возраст	средняя высота, м	средний диаметр, см	тип леса	полнота	бонитет	запас, куб. м/га	вид вредителя	доля повреждённых деревьев, % от количества	до 25	26 - 49	50 - 75	более 75	фаза развития вредителя	вид	площадь, га	сроки проведения	
-	-	-	-	-	-	-	-	-	-	-	-	-	-	-	-	-	-	-	-	-	-	-	-	-	-	-

Показатели, не соответствующие таксационному описанию, отмечаются «\*».  
Исполнитель работ по проведению лесопатологического обследования:

Ф.И.О. Шмаль В.Г. Подпись 

Дата составления документа 09.02.2018 Телефон 8(38253) 33 130



**Результаты проведения лесопатологического обследования лесных насаждений  
с использованием авиационных средств**

Субъект Российской Федерации: Томская . Лесничество (лесопарк) Каргасокское  
 Участковое лесничество Большегригивское . Урочище (лесная дача) -  
 Государственный и регистрационный знаки летательного аппарата - -  
 Изготовитель, тип летательного аппарата - -  
 Серийный идентификационный номер воздушного судна - -  
 Дата вылета - . Местное время вылета - . Пункт вылета - . Время полёта -

1	2	3	4	5	6	Доля усыхающих и погибших деревьев, %								Степень повреждения полога, %		17	18	Назначенные мероприятия					
						7	8	9	10	11	12	13	14	15	16			19	20	21			
Номер квартала	Номер вылета	Номер лесопатологического вылета	Площадь лесопатологического вылета, га	Перечень таксационных вылетов, входящих в лесопатологический вылет	Повреждаемая порода	Усыхающие	свежий сухостой	старый сухостой	свежий ветровал	свежий бурелом	старый ветровал	старый бурелом	старый ветровал	старый бурелом	аварийные деревья	деформации	деформации	Тип распределения поврежденных (погибших) деревьев (равномерное, групповое, куртинное, сплошное)	Причина повреждения	вид	площадь, га	Сроки проведения	
-	-	-	-	-	-	-	-	-	-	-	-	-	-	-	-	-	-	-	-	-	-	-	-

Исполнитель работ по проведению лесопатологического обследования:

Ф.И.О. Шмаль В.Г. Подпись 

Дата составления документа 09.02.2018 Телефон 8(38253) 33 130



**Ведомость перечета деревьев, назначенных в рубку**

ВРЕМЕННАЯ ПРОБНАЯ ПЛОЩАДЬ № 1

Субъект Российской Федерации Томская область  
Лесничество (лесопарк) Каргасокское . Квартал 234 . Выдел 3 .  
Площадь 35 га,            .  
Номер очага вредных организмов 1 . Размер пробной площади 4 га. ✓  
Таксационная характеристика:  
тип леса МШ ; состав 4К3П3Е ; возраст 230 ; бонитет 3 ;  
6П2Е2К (50) 3,0 м 5,0  
полнота 0,4 ; запас на га 200 ; возобновление            т.шт/га .  
Время и причина ослабления лесного насаждения:  
2009 заселение короедом шестезубчатым

Тип очага вредных организмов: эпизодический, хронический (подчеркнуть).  
Фаза развития очага вредных организмов: начальная, нарастания численности, собственно вспышка, кризис (подчеркнуть).  
Состояние лесного насаждения, намечаемые мероприятия:  
Средневзвешанная величина главной порды равна 4,2,  
средневзвешанная величина насаждения 4,0,  
состояние насаждения относится к категории усыхающие,  
требуется сплошная санитарная рубка (ССР)

Исполнитель работ по проведению лесопатологического обследования:

Ф.И.О. Шмаль В.Г. Подпись 

Дата составления документа 09.02.2018 Телефон 8(38253) 33 130

ВЕДОМОСТЬ ПЕРЕЧЕТА ДЕРЕВЬЕВ

Порода: Кедр

Ступени толщины см	Количество деревьев по категориям состояния, шт.																Всего деревьев по ступеням толщины	
	I	II	III	IV		V		VI			ветровал, бурелом			аварийные деревья			шт.	в том числе подлежат рубке, %
				НЗ	З	НЗ	З	НЗ	З	О	НЗ	З	О	НЗ	З	О		
1	2	3	4	5	6	7	8	9	10	11	12	13	14	15	16	17	18	19
8	-	-	-	-	-	-	-	-	-	-	-	-	-	-	-	-	-	-
12	-	-	-	-	-	-	-	-	-	-	-	-	-	-	-	-	-	-
16	-	-	-	-	-	-	-	-	-	-	-	-	-	-	-	-	-	-
20	-	-	-	-	-	-	-	-	-	-	-	-	-	-	-	-	-	-
24	-	-	-	-	-	-	-	-	-	-	-	-	-	-	-	-	-	-
28	-	2	2	8	-	-	-	-	-	-	-	-	-	-	-	-	12	66,7
32	-	3	3	9	4	-	8	-	1	7	-	-	-	-	-	-	35	82,9
36	1	1	2	9	8	-	7	-	7	6	5	-	-	-	-	-	46	91,3
40	2	3	4	9	6	-	8	-	3	7	-	-	-	-	-	-	42	78,6
44	-	2	4	11	4	-	9	-	1	8	3	-	-	-	-	-	42	85,7
48	-	3	6	7	5	-	8	-	-	8	2	-	-	-	-	-	39	76,9
52	-	-	1	3	3	-	2	-	-	1	-	-	-	-	-	-	10	90
Итого, %	1,3	6,2	9,7	24,8	13	-	19	-	5,3	16,4	4,4	-	-	-	-	-	-	82,7

Порода: Ель

Ступени толщины см	Количество деревьев по категориям состояния, шт.																Всего деревьев по ступеням толщины	
	I	II	III	IV		V		VI			ветровал, бурелом			аварийные деревья			шт.	в том числе подлежат рубке, %
				НЗ	З	НЗ	З	НЗ	З	О	НЗ	З	О	НЗ	З	О		
1	2	3	4	5	6	7	8	9	10	11	12	13	14	15	16	17	18	19
8	-	-	-	-	-	-	-	-	-	-	-	-	-	-	-	-	-	-
12	-	-	-	-	-	-	-	-	-	-	-	-	-	-	-	-	-	-
16	-	-	-	-	-	-	-	-	-	-	-	-	-	-	-	-	-	-
20	-	4	9	26	-	22	-	9	-	-	-	-	-	-	-	-	70	81,4
24	-	11	13	28	-	24	-	8	-	-	-	-	-	-	-	-	84	71,4
28	-	12	12	32	-	18	-	7	-	-	7	-	-	-	-	-	88	72,7
32	-	6	11	24	-	16	-	6	-	-	6	-	-	-	-	-	69	75,4
36	-	4	12	15	-	14	-	7	-	-	3	-	-	-	-	-	55	70,9
Итого, %	-	10,1	16	34,2	-	25,7	-	10,1	-	-	4,4	-	-	-	-	-	-	74,3

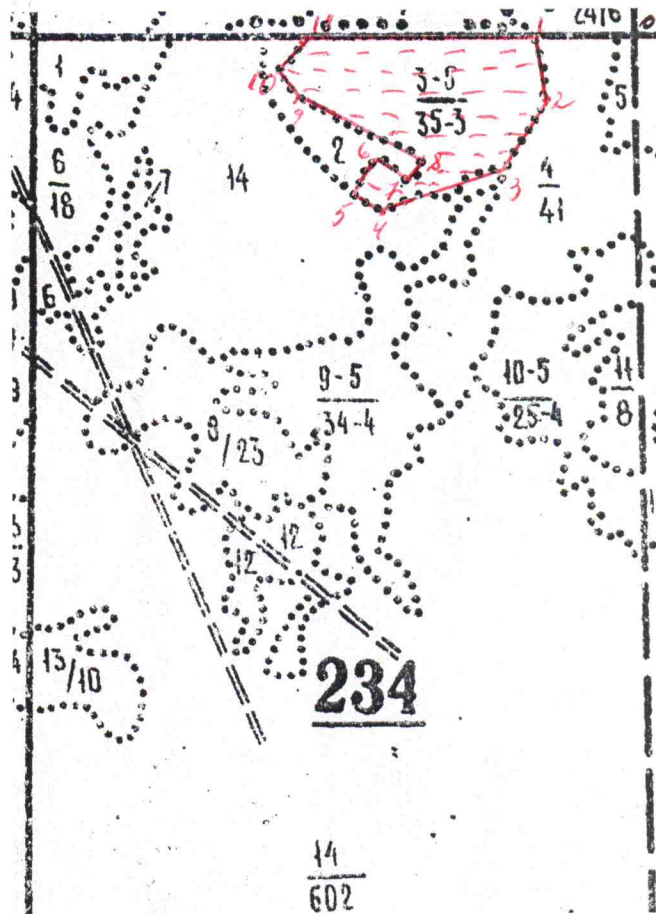
Порода: Пихта

Ступени толщины см	Количество деревьев по категориям состояния, шт.															Всего деревьев по ступеням толщины		
	I	II	III	IV		V		VI			ветровал, бурелом			аварийные деревья			шт.	в том числе подлежат рубке, %
				НЗ	З	НЗ	З	НЗ	З	О	НЗ	З	О	НЗ	З	О		
1	2	3	4	5	6	7	8	9	10	11	12	13	14	15	16	17	18	19
8	-	-	-	-	-	-	-	-	-	-	-	-	-	-	-	-	-	-
12	-	-	-	-	-	-	-	-	-	-	-	-	-	-	-	-	-	-
16	-	-	-	-	-	-	-	-	-	-	-	-	-	-	-	-	-	-
20	-	16	22	32	-	32	-	18	-	-	-	-	-	-	-	-	120	68,3
24	-	18	29	43	-	42	-	18	-	-	5	-	-	-	-	-	155	69,7
28	-	21	22	41	-	41	-	24	-	-	9	-	-	-	-	-	158	72,8
32	-	2	6	8	-	2	-	5	-	-	-	-	-	-	-	-	23	65,2
Итого, %	-	12,5	17	27,2	-	25,7	-	14,3	-	-	3,1	-	-	-	-	-	-	70,2

Примечание: НЗ - незаселенное, З - заселенное, О - отработанное вредителями.

Абрис участка

М 1:10000



№ выдела	Ленты (круговой площадки) перечета				
	№ ленты (площадки)	длина, м	ширина, м	радиус, м	площадь, га
3	1	2000	20	-	4,0

Номера точек	Координаты	Румбы линий	Длина, м
0 - 1	-	ЮЗ - 88	304
1 - 2	-	ЮВ - 7	200
2 - 3	-	ЮЗ - 27	304
3 - 4	-	ЮЗ - 71	382
4 - 5	-	СЗ - 60	174
5 - 6	-	СВ - 41	140
6 - 7	-	ЮВ - 52	108
7 - 8	-	СВ - 52	75
8 - 9	-	СЗ - 64	432
9 - 10	-	СЗ - 36	156
10 - 11	-	СВ - 36	123
11 - 1	-	СВ - 89	800

Условные обозначения: обследуемый лесной участок - ; ленточный перечень - - - - -  
Исполнитель работ по проведению лесопатологического обследования:

Ф.И.О. Шмаль В.Г. Подпись 

Дата составления документа 09.02.2018 Телефон 8(38253) 33 130

**ПЕРЕЧЕТНАЯ ВЕДОМОСТЬ АВАРИЙНЫХ ДЕРЕВЬЕВ, НАЗНАЧЕННЫХ В РУБКУ**

№ дерева	Координаты	Порода	Высота, м	Диаметр, см	Запас, куб. м	Структурные изъяны, характеризующие аварийность дерева	Мероприятие	Сроки проведения мероприятия
1	2.	3	4	5	6	7	8	9
-	-	-	-	-	-	-	-	-
-	-	-	-	-	-	-	-	-
-	-	-	-	-	-	-	-	-
-	-	-	-	-	-	-	-	-
-	-	-	-	-	-	-	-	-
-	-	-	-	-	-	-	-	-

Исполнитель работ по проведению лесопатологического обследования:

Ф.И.О. \_\_\_\_\_ Шмаль В.Г. \_\_\_\_\_ Подпись \_\_\_\_\_  
 Дата составления документа 09.02.2018 Телефон 8(38253)33 130

**ЛИСТОК СИГНАЛИЗАЦИИ**  
**о выявлении повреждений насаждений насекомыми, болезнями**  
**и другими неблагоприятными факторами**

1. Место выявления повреждений: Каргасокское лесничество, Большегривское  
участковое лесничество, кв. 234 вид. 3

(урочище, лесничество, лесопарк, квартал, выдел, координаты, другое)

2. Что обнаружено: заселение вредителями леса, свежий и старый сухостой, ветровал,  
бурелом, плодовые тела на стволах деревьев.

(ветровал, бурелом, горельник, объедание, свежий сухостой, пожелтение хвои или листвы, наличие большо-  
го количества личинок на деревьях, другое и т.п.)

3. Повреждена древесная порода Кедр

4. Примерная площадь повреждения 30,0 га

5. Сообщил (должность, Ф.И.О.): Помощник участкового лесничего Шмырин И.М.

6. Контактный телефон (адрес): (833 253) 33-1-30

 Подпись

05.02.2018г. Дата



**ВЕДОМОСТЬ**  
учета подростка и молодняка

1. Лесничество **Каргасокское**  
 2. Участковое лесничество **Большегривское**  
 3. Урочище -  
 4. Квартал **234**  
 5. Выдел **3**  
 6. Площадь **35 га**  
 7. Время разработки **зима - весна**  
 8. Для учета подростка и молодняка заложено:  
 а) учетных площадок **50** общей площадью **0,05 га**  
 б) учетных лент общей площадью **га**  
 9. Учетное количество жизнеспособного подростка и молодняка:  
 состав подростка:  
 6ПЗЕ1К **3 м.** **5,0 тыс. шт/га** **благонадёжный**

Количество подростка шт.	Число по породам						в переводе на 1 га	Подлежит сохранению
	кедр	пихта	ель	сосна	береза	осина		
Мелкий до 0,5 м.	9	51	14				1480	1036
Средний 0,6-1,5 м.	11	33	13				1140	798
Крупный более 1,5 м.	12	29	14				1100	770
Тонкомер д. 12-18 см.	14	38	12				1280	896
<b>Итого:</b>	<b>46</b>	<b>151</b>	<b>53</b>	<b>0</b>	<b>0</b>	<b>0</b>	<b>5000</b>	<b>3500</b>

10. Сохранность подростка всех пород **70 %**  
 11. Площадь после разработки:  
 а) волоки, зоны безопасности, склады **8,75 га**  
 б) пасеки без подростка **га**  
**ИТОГО:** **8,75 га**  
 без подростка **га**  
 с подростком **26,25 га**  
**ВСЕГО:** **35 га**  
 Проектируемые мероприятия:  
 Сохранения подростка хвойных пород

Учет подростка производил:  
Шмаль В.Г.

09.02.2018

Федеральная служба лесного хозяйства  
Р О С С И И  
ЗАПАДНО-СИБИРСКОЕ ГОСУДАРСТВЕННОЕ  
ЛЕСОУСТРОИТЕЛЬНОЕ ПРЕДПРИЯТИЕ

ТАКСАЦИОННОЕ ОПИСАНИЕ  
Большеречского лесничества  
Карасюковского лесхоза  
Томского управления лесами  
Кварталы: 213-262

Инд. № 221	Экз. № 2	1994 г.	г. Новосибирск
------------	----------	---------	----------------



*Копия берн*  
*Орланово З.В.*



УТВЕРЖДАЮ

Начальник отдела лесного хозяйства и  
государственного лесного реестра  
Департамента лесного хозяйства



В.А. Атрашенко

(М.П.)

**АКТ № 1**

**несоответствия данных государственного лесного реестра натурному обследованию**

с. Каргасок  
(населенный пункт)

09.02.2018  
(дата)

Потапенко Евгений Викторович – Главный лесничий Каргасокского лесничества – филиала ОГКУ «Томсклес»

Шмаль Владимир Готфридович участкового лесничего Большегривского участкового лесничества Каргасокского лесничества-филиала ОГКУ «Томсклес»;

Шмырина Иван Матвеевич помощник участкового лесничего Большегривского участкового лесничества Каргасокского лесничества-филиала ОГКУ «Томсклес»

(Ф.И.О., должности и наименования организаций лиц, проводивших обследование)

провели натурное техническое обследование участка лесного фонда, в целях:

**проверки точности выделов при лесоустройстве в целях проведения сплошной санитарной рубки**

При обследовании уточнены данные лесного реестра и установлено:

1. Участок расположен в лесах Каргасокского лесничества, в квартале № 234 выделе, 3.

Субъект Российской Федерации

Томская область

Муниципальный район

Каргасокский

1. Подразделение лесов по целевому назначению

Эксплуатационные

2. Категория защитных лесов

-

3. Общая площадь участка

35,0 га

в том числе:

лесных земель

35,0 га

из них: покрытых лесной растительностью

35,0 га

не покрытых лесом

-

в том числе несомкнувшихся лесных

-

культур

-

нелесных земель

-

из них: пашни

-

сенокосов

-

пастбищ

-

вод

-

прочих земель

-

4. Таксационное описание участка по материалам государственного лесного реестра:

Наименование лесничества	№ квартала	№ выдела	Площадь, га	Состав насаждения или категория земель	Класс возраста/воз-раст., лет	Бонитет	Полнота	Общий запас древесины, куб. м
Эксплуатационные								
Каргасокское лесничество, Большегривское участковое лесничество	234	3	35,0	4КЗП2Е1Б+С	$\frac{5}{200}$	3	0,5	9100
<b>Итого</b>			<b>35,0</b>					

5. Таксационное описание участка по результатам обследования

Наименование лесничества	№ квартала	№ выдела	Площадь, га	Состав насаждения или категория земель	Класс возраста/воз-раст., лет	Бонитет	Полнота	Общий запас древесины, куб. м
Эксплуатационные леса								
Каргасокское лесничество, Большегривское участковое лесничество	234	3	35,0	4КЗП3Е	$\frac{6}{230}$	3	0,4	7000
<b>Итого</b>			<b>35,0</b>					


6. Лесной участок не имеет особо защитное значение, выражающееся в следующем:

7. Лесохозяйственные особенности участка насаждение заселено шестезубчатым короедом, доля свежего ветровала бурелома 5%

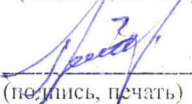
8. При составлении акта сделаны следующие замечания и предложения  
нет

Лица, проводившие обследование:

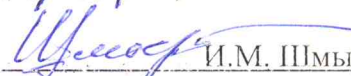
Главный лесничий

  
\_\_\_\_\_  
(подпись, печать) Е.В. Потапенко

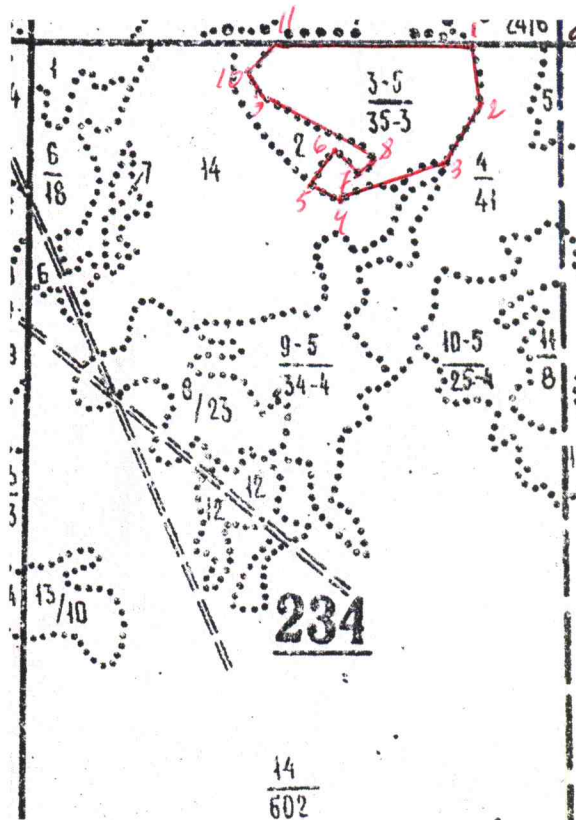
Участковый лесничий

  
\_\_\_\_\_  
(подпись, печать) В.Г. Шмаль

Помощник участкового лесничего

  
\_\_\_\_\_  
(подпись, печать) И.М. Шмырин

Чертеж лесного участка  
Местоположение: Томская область, Каргасокское лесничество, Большегривское участковое  
квартал 234, выдел 3  
(по данным инструментальной съемки границ)



Данные инструментальной  
съемки границ участка

Масштаб: 1: 25000

Площадь участка – 35,0 га

Номера точек	Румбы линий	Длина, м	Номера точек	Румбы линий	Длина, м
0 – 1	ЮЗ – 88	304	6 – 7	ЮВ – 52	108
1 – 2	ЮВ – 7	200	7 – 8	СВ – 52	75
2 – 3	ЮЗ – 27	304	8 – 9	СЗ – 64	432
3 – 4	ЮЗ – 71	382	9 – 10	СЗ – 36	156
4 – 5	СЗ – 60	174	10 – 11	СВ – 36	123
5 – 6	СВ – 41	140	11 – 1	СВ – 89	800

Подписи:

Лица, проводившие обследование:

Главный лесничий

Участковый лесничий

Помощник участкового лесничего

Е.В. Потапенко

(подпись, печать)

В.Г. Шмаль

(подпись, печать)

И.М. Шмырин

(подпись, печать)

ДЕПАРТАМЕНТ ЛЕСНОГО ХОЗЯЙСТВА ТОМСКОЙ ОБЛАСТИ

ОГКУ «Томсклес» филиал Каргасокское лесничество

ФОТОТАБЛИЦА

приложение

к Акту лесопатологического обследования № 1/2018 от “ 09 ” Февраля 2018 г.

Шмаль Владимир Готфридович участковый лесничий Большегривского участкового  
лесничества

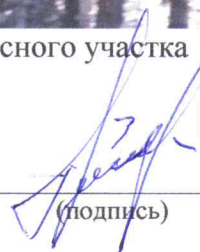
(Ф.И.О. должностного лица, наименование юридического лица, Ф.И.О. гражданина)  
Каргасокского лесничества

Большегривское участковое лесничество, квартал 234, выдел 3  
(адрес участка)

Фото № 1



Координаты лесного участка N 58° 44' 28.54" E 80° 07' 29.36"

  
(подпись)

Шмаль В.Г.  
(Ф.И.О.)

ДЕПАРТАМЕНТ ЛЕСНОГО ХОЗЯЙСТВА ТОМСКОЙ ОБЛАСТИ

ОГКУ «Томсклес» филиал Каргасокское лесничество

ФОТОТАБЛИЦА

приложение

к Акту лесопатологического обследования № 1/2018 от “ 09 ” Февраля 2018 г.

Шмаль Владимир Готфридович участковый лесничий Большегривского участкового  
лесничества

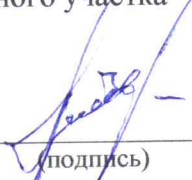
(Ф.И.О. должностного лица, наименование юридического лица, Ф.И.О. гражданина)  
Каргасокского лесничества

Большегривское участковое лесничество, квартал 234, выдел 3  
(адрес участка)

Фото № 2



Координаты лесного участка N 58° 44' 28.54" E 80° 07' 29.36"

  
\_\_\_\_\_ (подпись)

Шмаль В.Г.  
\_\_\_\_\_ (Ф.И.О.)