

УТВЕРЖДАЮ:
Должность Начальник департамента
Ф.И.О. Малькевич М.В.
Дата 12.03.2018

Акт

лесопатологического обследования № 1/2018

лесных насаждений Бакчарского лесничества (лесопарка)
Томской области
(субъект Российской Федерации)

Способ лесопатологического обследования: 1. Визуальный
2. Инструментальный

Место проведения

Участковое лесничество	Урочище (дача)	Квартал (кварталы)	Выдел (выделы)	Площадь, га
Парбигское	Кенгинское	225	11	39,3
-	-	-	-	-
-	-	-	-	-
-	-	-	-	-

Лесопатологическое обследование проведено на общей площади 39,3 га.

2. Визуальное лесопатологическое обследование.*

Наземное

Дистанционное

1.1. На площади _____ га фактическая таксационная характеристика лесного насаждения соответствует (не соответствует) таксационному описанию (нужное подчеркнуть). Причины несоответствия _____

Список участков с выявленными несоответствиями приведен в приложении 1 к настоящему Акту.

1.2. Лесные насаждения с нарушенной и утраченной устойчивостью выявлены на площади _____ га:

Участковое лесничество	Урочище (дача)	Площадь, га		Причина ослабления (гибели)
		с нарушенной устойчивостью	с утраченной устойчивостью	
-	-	-	-	-
-	-	-	-	-
Итого	-	-	-	-

Состояние обследованных лесных насаждений приведено в приложениях 1.1 – 1.4 к Акту в зависимости от метода проведения ЛПО.

1.3. В обследованных лесных участках прогнозируется:

Прогноз	Площадь, га
Ослабление лесных насаждений	-
Усыхание лесных насаждений различной степени	-
Развитие очагов вредных организмов	-

1.4. Обнаружено загрязнение лесного участка отходами и выбросами: **промышленными**
Бытовыми

Вид загрязнения	Размеры загрязнения			Объём, кубм	Площадь загрязнения, га
	длина, м	ширина, м	высота, м		
-	-	-	-	-	-
-	-	-	-	-	-

ЗАКЛЮЧЕНИЕ

Оценка текущего санитарного и лесопатологического состояния лесных насаждений, назначенные профилактические мероприятия по защите лесов, агитационные мероприятия:

Исполнитель работ по проведению лесопатологического обследования:

Ф.И.О. _____ Попков Н.П. _____ Подпись _____

* Раздел включается в акт, в случае проведения лесопатологического обследования визуальным способом.

2. Инструментальное обследование лесного участка.*

2.1. Фактическая таксационная характеристика лесного насаждения соответствует (не соответствует) (нужное подчеркнуть) таксационному описанию. Причины несоответствия: Ведомость лесных участков с выявленными несоответствиями таксационным описаниям приведена в приложении 1 к Акту.

2.2. Состояние насаждений: с нарушенной устойчивостью
с утраченной устойчивостью

причины повреждения:

Короед шестизубчатый, полиграф уссурийский (белопихтовый), трутовик гартига, трутовик настоящий.

Заселено (отработано) стволовыми вредителями:

Вид вредителя	Порода	Встречаемость (% заселённых деревьев)	Степень заселения лесного насаждения (слабая, средняя, сильная)
Короед шестизубчатый	↕ Кедр	27	средняя
Полиграф уссурийский	↘ Пихта	33	сильная
-	-	-	-

Повреждено огнём:

Вид пожара	Порода	Состояние корневых лап		Состояние корневой шейки		Подсушивание луба	
		процент повреждённых огнём корней	процент деревьев с данным повреждением	ожог корневой шейки по окружности (1/4; 2/4; 3/4; более 3/4)	процент деревьев с данным повреждением	по окружности (1/4; 2/4; 3/4; более 3/4)	процент деревьев с данным повреждением
-	-	-	-	-	-	-	-
-	-	-	-	-	-	-	-
-	-	-	-	-	-	-	-

Поражено болезнями:

Вид болезни	Порода	Встречаемость (% поражённых деревьев)	Степень поражения лесного насаждения (слабая, средняя, сильная)
Трутовик Гартига	ель	30	средняя
Трутовик настоящий	береза	23	средняя

2.3. Выборке подлежит 29,9 % деревьев,

в том числе:

ослабленных - % (причины назначения) _____ ;

сильно ослабленных - % (причины назначения) _____ ;

усыхающих 5,0 % (причины назначения) Повреждение короедом шестизубчатым полиграфом уссурийским, трутовик гартига, трутовик настоящий. _____ ;

свежего сухостоя 24,9 %,

в том числе: свежего ветровала - %;

свежего бурелома - %;

старого ветровала - %;

в том числе: старого бурелома - %;

старого сухостоя - %;

аварийных - %.

2.4. Полнота лесного насаждения после уборки деревьев, подлежащих рубке, составит 0,4 .

Критическая полнота для данной категории лесных насаждений составляет Не лимитируется .

ЗАКЛЮЧЕНИЕ

С целью предотвращения негативных процессов или снижения ущерба от их воздействия назначено:

Участковое лесничество	Урочище (дача)	Квартал	Выдел	Площадь выдела, га	Вид мероприятия	Площадь мероприятия, га	Порода	Запас на выдел, куб. м	Крайние сроки проведения
Парбигское	Кенгинское	225	11	39,3	ВСП	39,3	Кедр Пихта Ель Береза	3290	2018 г.

Ведомость перечета деревьев, назначенных в рубку, и абрис лесного участка прилагаются (приложение 2 и 3 к Акту).

Меры по обеспечению возобновления:

=

Мероприятия, необходимые для предупреждения повреждения или поражения смежных насаждений: Согласно п. 41 Правил осуществления мероприятий по предупреждению распространения вредных организмов, утверждённых приказом Минприроды России № 470 « Об утверждении правил осуществления мероприятий по предупреждению распространения вредных организмов», п. 9 Видов лесосечных работ, порядка и последовательности их проведения, утверждённых приказом Минприроды России № 367 «Об утверждении видов лесосечных работ, порядка и последовательности их проведения, формы технологической карты лесосечных работ, формы акта осмотра лесосеки и порядка осмотра лесосеки, очистка мест рубок от порубочных остатков должна проводиться одновременно с рубкой лесных насаждений и трелёвкой древесины, очистка производится путём сжигания порубочных остатков, если такие порубочные остатки не вывозятся в места их дальнейшей переработки. В смежных с подвергающимися сплошным рубкам насаждениях осуществлять лесопатологический мониторинг и при необходимости в них производить выборку больных и свежезаселённых стволовыми вредителями деревьев, а также очистку от захламлённости.

Сведения для расчёта степени повреждения:

год образования старого сухостоя _____;

основная причина повреждения древесины Короед шестизубчатый

Дата проведения обследований 8.02.2018

Исполнитель работ по проведению лесопатологического обследования:

Ф.И.О. Попков Н.П. Подпись 

* Раздел включается в акт в случае проведения лесопатологического обследования инструментальным способом.

3. Инструментальное обследование аварийных деревьев.*

3.1. Координаты расположения аварийного дерева: _____ - _____.

3.2. Структурные изъяны, характеризующие аварийность дерева: _____ - _____.

3.3. Порода _____ - _____, диаметр, см _____ - _____, высота, м _____ - _____, возраст, лет _____ - _____.

ЗАКЛЮЧЕНИЕ

С целью предотвращения негативных процессов или снижения ущерба от их воздействия:

Вид мероприятия	Запас дерева, куб. м	Порода	Сроки проведения
-	-	-	-
-	-	-	-

Ведомость перечета аварийных деревьев, назначенных в рубку, прилагается (приложение 4 к Акту).

Мероприятия, необходимые для предупреждения повреждения или поражения смежных деревьев:

_____.

Дата проведения обследований _____ - _____.

Исполнитель работ по проведению лесопатологического обследования:

Ф.И.О. _____ Попков Н.П. _____ Подпись _____

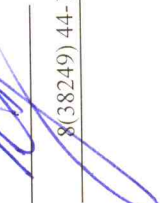
* Раздел включается в акт в случае проведения лесопатологического обследования аварийных деревьев инструментальным способом.

Результаты проведения лесопатологического обследования лесных насаждений за сентябрь 2017 г.
(месяц)

Субъект Российской Федерации Томская область . Лесничество (лесопарк) Бакчарское
Участковое лесничество Парбитское . Урочище (лесная дача) Кентинское

Номер квартала	Номер выдела	Площадь выдела, га	Целевое назначение лесов	Категория защитных лесов	Номер лесопатологического выдела	Площадь лесопатологического выдела, га	Таксационная характеристика лесного насаждения										Число деревьев на пробь, шт.	Распределение деревьев по категориям состояния, % от запаса										Признаки повреждения деревьев	Доля поврежденных деревьев, %	Причина ослабления, повреждения	Полежит рубке, %	Назначенные мероприятия																																																																																																																																																																																																																																																																																																																																																																																																																																																																																																																																																																																																																																																																																																																																																																																																																																																																																																																																																																																																							
							состав	порода	возраст	средняя высота, м	средний диаметр, см	тип леса	полнота	бонитет	запас, куб. м/га	без признаков ослабления		ослабленные	сильно ослабленные	ухаживающие	свежий сухой	старый сухой	свежий ветровал	старый ветровал	свежий бурелом	старый бурелом	аварийные деревья					29	30	31	32	33	34																																																																																																																																																																																																																																																																																																																																																																																																																																																																																																																																																																																																																																																																																																																																																																																																																																																																																																																																																																																																		
1	2	3	4	5	6	7	8	9	10	11	12	13	14	15	16	17	18	19	20	21	22	23	24	25	26	27	28	29	30	31	32	33	34	35	36	37	38	39	40	41	42	43	44	45	46	47	48	49	50	51	52	53	54	55	56	57	58	59	60	61	62	63	64	65	66	67	68	69	70	71	72	73	74	75	76	77	78	79	80	81	82	83	84	85	86	87	88	89	90	91	92	93	94	95	96	97	98	99	100	101	102	103	104	105	106	107	108	109	110	111	112	113	114	115	116	117	118	119	120	121	122	123	124	125	126	127	128	129	130	131	132	133	134	135	136	137	138	139	140	141	142	143	144	145	146	147	148	149	150	151	152	153	154	155	156	157	158	159	160	161	162	163	164	165	166	167	168	169	170	171	172	173	174	175	176	177	178	179	180	181	182	183	184	185	186	187	188	189	190	191	192	193	194	195	196	197	198	199	200	201	202	203	204	205	206	207	208	209	210	211	212	213	214	215	216	217	218	219	220	221	222	223	224	225	226	227	228	229	230	231	232	233	234	235	236	237	238	239	240	241	242	243	244	245	246	247	248	249	250	251	252	253	254	255	256	257	258	259	260	261	262	263	264	265	266	267	268	269	270	271	272	273	274	275	276	277	278	279	280	281	282	283	284	285	286	287	288	289	290	291	292	293	294	295	296	297	298	299	300	301	302	303	304	305	306	307	308	309	310	311	312	313	314	315	316	317	318	319	320	321	322	323	324	325	326	327	328	329	330	331	332	333	334	335	336	337	338	339	340	341	342	343	344	345	346	347	348	349	350	351	352	353	354	355	356	357	358	359	360	361	362	363	364	365	366	367	368	369	370	371	372	373	374	375	376	377	378	379	380	381	382	383	384	385	386	387	388	389	390	391	392	393	394	395	396	397	398	399	400	401	402	403	404	405	406	407	408	409	410	411	412	413	414	415	416	417	418	419	420	421	422	423	424	425	426	427	428	429	430	431	432	433	434	435	436	437	438	439	440	441	442	443	444	445	446	447	448	449	450	451	452	453	454	455	456	457	458	459	460	461	462	463	464	465	466	467	468	469	470	471	472	473	474	475	476	477	478	479	480	481	482	483	484	485	486	487	488	489	490	491	492	493	494	495	496	497	498	499	500	501	502	503	504	505	506	507	508	509	510	511	512	513	514	515	516	517	518	519	520	521	522	523	524	525	526	527	528	529	530	531	532	533	534	535	536	537	538	539	540	541	542	543	544	545	546	547	548	549	550	551	552	553	554	555	556	557	558	559	560	561	562	563	564	565	566	567	568	569	570	571	572	573	574	575	576	577	578	579	580	581	582	583	584	585	586	587	588	589	590	591	592	593	594	595	596	597	598	599	600	601	602	603	604	605	606	607	608	609	610	611	612	613	614	615	616	617	618	619	620	621	622	623	624	625	626	627	628	629	630	631	632	633	634	635	636	637	638	639	640	641	642	643	644	645	646	647	648	649	650	651	652	653	654	655	656	657	658	659	660	661	662	663	664	665	666	667	668	669	670	671	672	673	674	675	676	677	678	679	680	681	682	683	684	685	686	687	688	689	690	691	692	693	694	695	696	697	698	699	700	701	702	703	704	705	706	707	708	709	710	711	712	713	714	715	716	717	718	719	720	721	722	723	724	725	726	727	728	729	730	731	732	733	734	735	736	737	738	739	740	741	742	743	744	745	746	747	748	749	750	751	752	753	754	755	756	757	758	759	760	761	762	763	764	765	766	767	768	769	770	771	772	773	774	775	776	777	778	779	780	781	782	783	784	785	786	787	788	789	790	791	792	793	794	795	796	797	798	799	800	801	802	803	804	805	806	807	808	809	810	811	812	813	814	815	816	817	818	819	820	821	822	823	824	825	826	827	828	829	830	831	832	833	834	835	836	837	838	839	840	841	842	843	844	845	846	847	848	849	850	851	852	853	854	855	856	857	858	859	860	861	862	863	864	865	866	867	868	869	870	871	872	873	874	875	876	877	878	879	880	881	882	883	884	885	886	887	888	889	890	891	892	893	894	895	896	897	898	899	900	901	902	903	904	905	906	907	908	909	910	911	912	913	914	915	916	917	918	919	920	921	922	923	924	925	926	927	928	929	930	931	932	933	934	935	936	937	938	939	940	941	942	943	944	945	946	947	948	949	950	951	952	953	954	955	956	957	958	959	960	961	962	963	964	965	966	967	968	969	970	971	972	973	974	975	976	977	978	979	980	981	982	983	984	985	986	987	988	989	990	991	992	993	994	995	996	997	998	999	1000

Показатели, не соответствующие таксационному описанию, отмечаются «*».
Исполнитель работ по проведению лесопатологического обследования:

Ф.И.О. Полков Н.П. Подпись 
Дата составления документа 8.02.2018 Телефон 8(38249) 44-132

**Результаты проведения лесопатологического обследования лесных насаждений
с использованием авиационных средств**

Субъект Российской Федерации _____ Томская _____ Лесничество (лесопарк) _____ Бакчарское _____
 Участковое лесничество _____ Парбигское _____ Урочище (лесная дача) _____ Кенгинское _____
 Государственный и регистрационный знаки летательного аппарата - _____
 Изготовитель, тип летательного аппарата - _____
 Серийный идентификационный номер воздушного судна - _____
 Дата вылета _____ Местное время вылета _____ Пункт вылета _____ Время полёта _____

Номер квартала	Номер выдела	Номер лесопатологического выдела	Площадь лесопатологического выдела, га	Перечень таксационных выделов, входящих в лесопатологический выдел	Повреждаемая порода	Доля усыхающих и погибших деревьев, %								Степень повреждения полога, %		Тип распределения поврежденных (погибших) деревьев (равномерное, групповое, куртинное, сплошное)	Причина повреждения	Назначенные мероприятия						
						Усыхающие	свежий сухой	старый сухой	свежий ветровал	старый ветровал	свежий бурелом	старый бурелом	старый бурелом	аварийные деревья	дефолтная			деформация	вид	площадь, га	Сроки проведения			
1	2	3	4	5	6	7	8	9	10	11	12	13	14	15	16	17	18	19	20	21	-	-	-	
-	-	-	-	-	-	-	-	-	-	-	-	-	-	-	-	-	-	-	-	-	-	-	-	-

Исполнитель работ по проведению лесопатологического обследования:

Ф.И.О. _____ Попков Н.П. _____ Подпись

Дата составления документа _____ Телефон _____ 8(38249) 44-132

Результаты проведения лесопатологического обследования лесных насаждений с использованием данных дистанционного зондирования Земли (авиационных и космических снимков)

Субъект Российской Федерации Томское Лесничество (лесопарк) Бакчарское
 Участковое лесничество Парбигское Урочище (лесная дача) Кентгинское

1	2	3	4	5	6	7	8	9	10	11	12	13	14	15	16	17	18	19	20	21			23
																				Назначенные мероприятия			
1	2	3	4	5	6	7	8	9	10	11	12	13	14	15	16	17	18	19	20	21	22	23	
Номер лесного квартала	Номер лесотаксационного выдела	Площадь лесотаксационного выдела, га	Номер лесопатологического выдела	Площадь лесопатологического выдела, га	Краткая таксационная характеристика лесных насаждений по данным лесоустройства	Краткая характеристика материалов дистанционного зондирования Земли	Дата дешифрирования (дд.мм.гггг)	Предполагаемая причина повреждения	Назначенные мероприятия	Сроки проведения (мм.гггг - мм.гггг)													
					популярный состав	средний возраст	средняя высота, м	средний диаметр, см	тип леса/тип лесорастительных условий	относительная полнота	бонитет	общий запас древесины, куб. м/га	Тип и наименование летательного аппарата	Наименование съемочной аппаратуры	Режим съемки (панораматический/мультиспектральный/красный/гиперспектральный/ИК)	Пространственное разрешение (для каждого режима), м	Дата съемки (дд.мм.гггг)	Дата дешифрирования (дд.мм.гггг)	Предполагаемая причина повреждения	вид	площадь, га		

Исполнитель работ по проведению лесопатологического обследования _____

Ф.И.О. _____ Подпись _____

Дата составления документа _____ Телефон 8(38249) 44-132

Ведомость перечета деревьев, назначенных в рубку

ВРЕМЕННАЯ ПРОБНАЯ ПЛОЩАДЬ № 1

Субъект Российской Федерации Томская область .
Лесничество (лесопарк) Бакчарское . Квартал 225 . Выдел 11 .
Площадь 39,6 га, 39,6 .
Номер очага вредных организмов - . Размер пробной площади 0,6 га.
Таксационная характеристика:

тип леса МШ ; состав 6К1П1Е2Б ; возраст 210 ; бонитет 3 ;
полнота 0,5 ; запас на га 280 ; возобновление - .

Время и причина ослабления лесного насаждения:

Насаждение заселено стволовым вредителем по пихте уссурийский белопихтовый полиграф
по кедру короед шестизубчатый, ель трутовик гартига,
береза трутовик настоящий.

Тип очага вредных организмов: эпизодический, хронический (подчеркнуть).

Фаза развития очага вредных организмов: начальная, нарастания численности, собственно вспышка, кризис (подчеркнуть).

Состояние лесного насаждения, намечаемые мероприятия:

Санитарное состояние насаждения не удовлетворительное из-за большого количества
свежего и старого сухостоя в насаждении назначить выборочную санитарную рубку (ВСР)
то есть произвести уборку и сжигание поврежденных сухостойных.

Исполнитель работ по проведению лесопатологического обследования:

Ф.И.О. Попков Н.П. Подпись 

Дата составления документа 02.02.2018 Телефон 8(38249) 44-132

ВЕДОМОСТЬ ПЕРЕЧЕТА ДЕРЕВЬЕВ

Порода: Кедр

Ступени толщины см	Количество деревьев по категориям состояния, шт.																Всего деревьев по ступеням толщины	
	I	II	III	IV		V		VI			ветровал, бурелом			аварийные деревья			шт.	в том числе подлежат рубке, %
				НЗ	З	НЗ	З	НЗ	З	О	НЗ	З	О	НЗ	З	О		
1	2	3	4	5	6	7	8	9	10	11	12	13	14	15	16	17	18	19
12	-	-	-	-	-	-	-	-	-	-	-	-	-	-	-	-	-	-
16	-	-	-	-	-	-	-	-	-	-	-	-	-	-	-	-	-	-
20	-	-	-	-	-	-	-	-	-	-	-	-	-	-	-	-	-	-
24	-	-	5	-	-	-	1	-	-	-	-	-	-	-	-	-	6	16,7
28	-	-	11	-	-	-	2	-	-	-	-	-	-	-	-	-	13	15,4
32	-	-	14	-	-	-	4	-	-	-	-	-	-	-	-	-	18	22,2
36	-	-	16	-	-	-	6	-	-	-	-	-	-	-	-	-	22	27,3
40	-	-	10	-	-	-	5	-	-	-	-	-	-	-	-	-	15	33,3
44	-	-	6	-	-	-	4	-	-	-	-	-	-	-	-	-	10	40
48	-	-	2	-	-	-	2	-	-	-	-	-	-	-	-	-	4	50
Итого, %	-	-	72,7	-	-	-	27	-	-	-	-	-	-	-	-	-	88	27,3

Порода: Ель

Ступени толщины см	Количество деревьев по категориям состояния, шт.																Всего деревьев по ступеням толщины	
	I	II	III	IV		V		VI			ветровал, бурелом			аварийные деревья			шт.	в том числе подлежат рубке, %
				НЗ	З	НЗ	З	НЗ	З	О	НЗ	З	О	НЗ	З	О		
1	2	3	4	5	6	7	8	9	10	11	12	13	14	15	16	17	18	19
8	-	-	-	-	-	-	-	-	-	-	-	-	-	-	-	-	-	-
12	-	-	-	-	-	-	-	-	-	-	-	-	-	-	-	-	-	-
16	-	-	2	-	-	1	-	-	-	-	-	-	-	-	-	-	3	33,3
20	-	-	4	-	-	1	-	-	-	-	-	-	-	-	-	-	5	20,0
24	-	-	4	-	-	2	-	-	-	-	-	-	-	-	-	-	6	33,3
28	-	-	5	-	-	2	-	-	-	-	-	-	-	-	-	-	7	28,6
32	-	-	3	-	-	1	-	-	-	-	-	-	-	-	-	-	4	25
36	-	-	1	-	-	1	-	-	-	-	-	-	-	-	-	-	2	50
40	-	-	-	-	-	-	-	-	-	-	-	-	-	-	-	-	-	-
Итого, %	-	-	70,4	-	-	29,6	-	-	-	-	-	-	-	-	-	-	27	29,6

Порода: Пихта

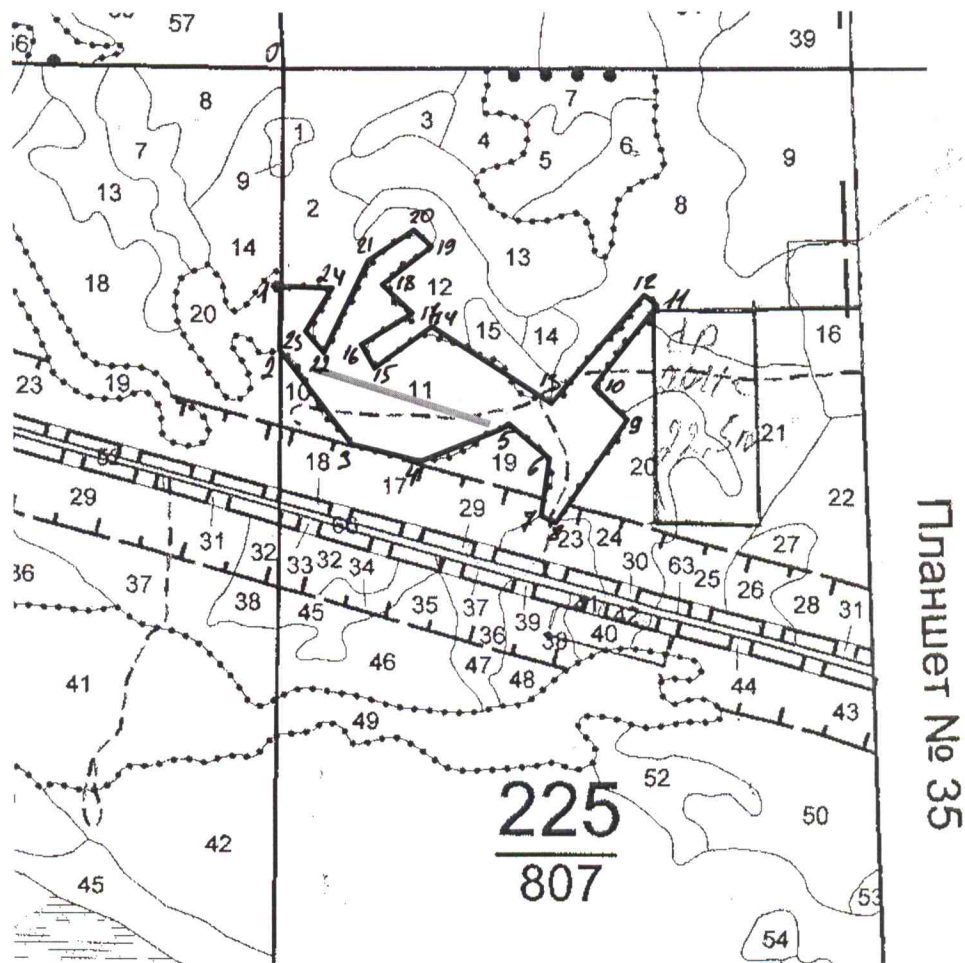
Ступени толщины см	Количество деревьев по категориям состояния, шт.																Всего деревьев по ступеням толщины	
	I	II	III	IV		V		VI			ветровал, бурелом			аварийные деревья			шт.	в том числе подлежат рубке, %
				НЗ	З	НЗ	З	НЗ	З	О	НЗ	З	О	НЗ	З	О		
1	2	3	4	5	6	7	8	9	10	11	12	13	14	15	16	17	18	19
12	-	-	-	-	-	-	-	-	-	-	-	-	-	-	-	-	-	-
16	-	-	2	-	-	-	1	-	-	-	-	-	-	-	-	-	3	33,3
20	-	-	3	-	-	-	1	-	-	-	-	-	-	-	-	-	4	25,0
24	-	-	4	-	-	-	2	-	-	-	-	-	-	-	-	-	6	33,3
28	-	-	4	-	-	-	3	-	-	-	-	-	-	-	-	-	7	42,9
32	-	-	4	-	-	-	1	-	-	-	-	-	-	-	-	-	5	20,0
36	-	-	1	-	-	-	1	-	-	-	-	-	-	-	-	-	2	50,0
40	-	-	-	-	-	-	-	-	-	-	-	-	-	-	-	-	-	-
Итого, %	-	-	66,7	-	-	-	33	-	-	-	-	-	-	-	-	-	27	33,3

Порода: Береза

Ступени толщины см	Количество деревьев по категориям состояния, шт.																Всего деревьев по ступеням толщины	
	I	II	III	IV		V		VI			ветровал, бурелом			аварийные деревья			шт.	в том числе подлежат рубке, %
				НЗ	З	НЗ	З	НЗ	З	О	НЗ	З	О	НЗ	З	О		
1	2	3	4	5	6	7	8	9	10	11	12	13	14	15	16	17	18	19
12	-	-	-	-	-	-	-	-	-	-	-	-	-	-	-	-	-	-
16	1	1	1	-	-	-	-	-	-	-	-	-	-	-	-	-	3	28,6
20	1	1	3	2	-	-	-	-	-	-	-	-	-	-	-	-	7	20,0
24	3	2	3	2	-	-	-	-	-	-	-	-	-	-	-	-	10	25,0
28	3	4	5	4	-	-	-	-	-	-	-	-	-	-	-	-	16	22,2
32	2	3	2	2	-	-	-	-	-	-	-	-	-	-	-	-	9	25,0
36	1	1	1	1	-	-	-	-	-	-	-	-	-	-	-	-	4	33,3
40	-	1	1	1	-	-	-	-	-	-	-	-	-	-	-	-	3	-
Итого, %	21,2	25	30,8	23,1	-	-	-	-	-	-	-	-	-	-	-	-	52	23,1

Абрис участка

М 1:10000



№ выдела	Ленты (круговой площадки) перечета				
	№ ленты (площадки)	длина, м	ширина, м	радиус, м	площадь, га
11	1	600	10		0,6

Номера точек	Координаты	Румбы линий	Длина, м
Привязка 0-1		Ю: 0	700
1-2		Ю: 0	175
2-3		ЮВ: 37	400
3-4		ЮВ: 76	260
4-5		СВ: 68	295
5-6		ЮВ: 60	170
6-7		ЮЗ: 10	200
7-8		ЮВ: 76	60
8-9		СВ: 37	400
9-10		СЗ: 35	160
10-11		СВ: 42	308
11-12		СЗ: 50	60
12-13		ЮЗ: 42	480
13-14		СЗ: 60	460
14-15		ЮЗ: 63	200
15-16		СЗ: 27	70

16-17		СВ: 66	180
17-18		СЗ: 37	150
18-19		СВ: 54	200
19-20		СЗ: 49	80
20-21		ЮЗ: 54	160
21-22		ЮЗ: 28	340
22-23		СЗ: 27	100
23-24		СВ: 23	134
24-1		З: 90	208

Условные обозначения: обследуемый участок -  ; лента (ход) - 

Исполнитель работ по проведению лесопатологического обследования:

Ф.И.О. Попков Н.П. Подпись 

Дата составления документа 08.02.2018 Телефон 8(38249) 44-132

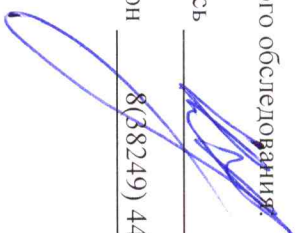
ПЕРЕЧЕТНАЯ ВЕДОМОСТЬ АВАРИЙНЫХ ДЕРЕВЬЕВ, НАЗНАЧЕННЫХ В РУБКУ

№ дерева	Координаты	Порода	Высота, м	Диаметр, см	Запас, куб. м	Структурные изъяны, характеризующие аварийность дерева	Мероприятие	Сроки проведения мероприятия
1	2	3	4	5	6	7	8	9
-	-	-	-	-	-	-	-	-
-	-	-	-	-	-	-	-	-
-	-	-	-	-	-	-	-	-
-	-	-	-	-	-	-	-	-
-	-	-	-	-	-	-	-	-
-	-	-	-	-	-	-	-	-
-	-	-	-	-	-	-	-	-
-	-	-	-	-	-	-	-	-

Исполнитель работ по проведению лесопатологического обследования

Ф.И.О. _____ Попков Н.П. _____ Подпись _____

Дата составления документа _____ Телефон _____ 8(38249) 44-132



ВЕДОМОСТЬ ПЕРЕЧЕТА ДЕРЕВЬЕВ

Порода: Пихта Кв. 225 Выд. 11

Ступени толщины, см	Количество деревьев по категориям состояния, шт.															Всего деревьев по ступеням толщины								
	Разряд высот			5			I			II			III			ветровал, бурелом			аварийные деревья			Всего деревье в по ступени м	в т.ч. подлеж ат рубке, шт.	в т.ч. подлежа т рубке, %
8				НЗ	З		НЗ	З		НЗ	З	О	НЗ	З	О	НЗ	З	О						
12																						0	0	#ДЕЛ/0!
16			2						1													3	1	33,3
20			3						1													4	1	25,0
24			4						2													6	2	33,3
28			4						3													7	3	42,9
32			4						1													5	1	20,0
36			1						1													2	1	50,0
40																						0	0	#ДЕЛ/0!
44																						0	0	#ДЕЛ/0!
48																						0	0	#ДЕЛ/0!
52																						0	0	#ДЕЛ/0!
56																						0	0	#ДЕЛ/0!
60																						0	0	#ДЕЛ/0!
Итого, шт	0	0	18	0	0	0	9	0	0	0	0	0	0	0	0							27	9	33,3
Итого, %	0,0	0,0	66,7	0,0	0,0	0,0	33,3	0,0	0,0	0,0	0,0	0,0	0,0	0,0	0,0							шт.	шт.	%
Итого, м³	0,0	0,0	11,5	0,0	0,0	0,0	6,0	0,0	0,0	0,0	0,0	0,0	0,0	0,0	0,0							17,4	6,0	34,2
Итого, %	0,0	0,0	65,8	0,0	0,0	0,0	34,2	0,0	0,0	0,0	0,0	0,0	0,0	0,0	0,0							м³	м³	%

ВЕДОМОСТЬ ПЕРЕЧЕТА ДЕРЕВЬЕВ

Порода: Берёза Кв. 225 Выд. 11

Ступени толщины, см	Количество деревьев по категориям состояния, шт.															Всего деревьев по ступеням толщины								
	Разряд высот			3			I			II			III			ветровал, бурелом			аварийные деревья			Всего деревье в по ступени м толщин ы, шт.	в т.ч. подлеж ат рубке, шт.	в т.ч. подлежа т рубке, %
8				НЗ	З		НЗ	З		НЗ	З	О	НЗ	З	О	НЗ	З	О						
12																						0	0	#ДЕЛ/0!
16	1	1	1																			3	0	0,0
20	1	1	3	2																		7	2	28,6
24	3	2	3	2																		10	2	20,0
28	3	4	5	4																		16	4	25,0
32	2	3	2	2																		9	2	22,2
36	1	1	1	1																		4	1	25,0
40		1	1	1																		3	1	33,3
44																						0	0	#ДЕЛ/0!
48																						0	0	#ДЕЛ/0!
52																						0	0	#ДЕЛ/0!
56																						0	0	#ДЕЛ/0!
60																						0	0	#ДЕЛ/0!
Итого, шт	11	13	16	12	0	0	0	0	0	0	0	0	0	0	0							52	12	23,1
Итого, %	21,2	25,0	30,8	23,1	0,0	0,0	0,0	0,0	0,0	0,0	0,0	0,0	0,0	0,0	0,0							шт.	шт.	%
Итого, м³	6,7	9,1	10,0	8,4	0,0	0,0	0,0	0,0	0,0	0,0	0,0	0,0	0,0	0,0	0,0							34,2	18,4	24,5
Итого, %	19,5	26,7	29,2	24,5	0,0	0,0	0,0	0,0	0,0	0,0	0,0	0,0	0,0	0,0	0,0							м³	м³	%

копии верно
инженер по
Трибылова



ВЕДОМОСТЬ ПЕРЕЧЕТА ДЕРЕВЬЕВ

Порода: Кедр Кв. 225 Выд. 11

Ступени толщины, см	Количество деревьев по категориям состояния, шт.															Всего деревьев по ступеням толщины					
	Разряд высот			IV			V			VI			ветровал, бурелом			аварийные деревья			Всего деревье в по ступени м	в т.ч. подлеж ат рубке, шт.	в т.ч. подлежа т рубке, %
	I	II	III	НЗ	З		НЗ	З		НЗ	З	О	НЗ	З	О	НЗ	З	О			
8																			0	0	#ДЕЛ/0!
12																			0	0	#ДЕЛ/0!
16																			0	0	#ДЕЛ/0!
20																			0	0	#ДЕЛ/0!
24				5				1											6	1	16,7
28				11				2											13	2	15,4
32				14				4											18	4	22,2
36				16				6											22	6	27,3
40				10				5											15	5	33,3
44				6				4											10	4	40,0
48				2				2											4	2	50,0
52																			0	0	#ДЕЛ/0!
56																			0	0	#ДЕЛ/0!
60																			0	0	#ДЕЛ/0!
64																			0	0	#ДЕЛ/0!
68																			0	0	#ДЕЛ/0!
72																			0	0	#ДЕЛ/0!
76																			0	0	#ДЕЛ/0!
80																			0	0	#ДЕЛ/0!
84																			0	0	#ДЕЛ/0!
88																			0	0	#ДЕЛ/0!
Итого, шт	0	0	64	0	0	0	24	0	0	0	0	0	0	0	0	0	0	0	88	24	27,3
Итого, %	0,0	0,0	72,7	0,0	0,0	0,0	27,3	0,0	0,0	0,0	0,0	0,0	0,0	0,0	0,0	0,0	0,0	0,0	шт.	шт.	%
Итого, м ³	0,0	0,0	69,9	0,0	0,0	0,0	30,9	0,0	0,0	0,0	0,0	0,0	0,0	0,0	0,0	0,0	0,0	0,0	100,8	30,9	30,6
Итого, %	0,0	0,0	69,4	0,0	0,0	0,0	30,6	0,0	0,0	0,0	0,0	0,0	0,0	0,0	0,0	0,0	0,0	0,0	м ³	м ³	%

ВЕДОМОСТЬ ПЕРЕЧЕТА ДЕРЕВЬЕВ

Порода: Ель Кв. 225 Выд. 11

Ступени толщины, см	Количество деревьев по категориям состояния, шт.															Всего деревьев по ступеням толщины					
	Разряд высот			IV			V			VI			ветровал, бурелом			аварийные деревья			Всего деревье в по ступени м	в т.ч. подлеж ат рубке, шт.	в т.ч. подлежа т рубке, %
	I	II	III	НЗ	З		НЗ	З		НЗ	З	О	НЗ	З	О	НЗ	З	О			
8																			0	0	#ДЕЛ/0!
12																			0	0	#ДЕЛ/0!
16				2			1												3	1	33,3
20				4			1												5	1	20,0
24				4			2												6	2	33,3
28				5			2												7	2	28,6
32				3			1												4	1	25,0
36				1			1												2	1	50,0
40																			0	0	#ДЕЛ/0!
44																			0	0	#ДЕЛ/0!
48																			0	0	#ДЕЛ/0!
52																			0	0	#ДЕЛ/0!
56																			0	0	#ДЕЛ/0!
60																			0	0	#ДЕЛ/0!
64																			0	0	#ДЕЛ/0!
68																			0	0	#ДЕЛ/0!
72																			0	0	#ДЕЛ/0!
Итого, шт	0	0	19	0	0	8	0	0	0	0	0	0	0	0	0	0	0	0	27	8	29,6
Итого, %	0,0	0,0	70,4	0,0	0,0	29,6	0,0	0,0	0,0	0,0	0,0	0,0	0,0	0,0	0,0	0,0	0,0	0,0	шт.	шт.	%
Итого, м ³	0,0	0,0	11,6	0,0	0,0	5,3	0,0	0,0	0,0	0,0	0,0	0,0	0,0	0,0	0,0	0,0	0,0	0,0	16,9	5,3	31,4
Итого, %	0,0	0,0	68,6	0,0	0,0	31,4	0,0	0,0	0,0	0,0	0,0	0,0	0,0	0,0	0,0	0,0	0,0	0,0	м ³	м ³	%

Копия берн
 итнер по
 Прибошова
 Физическое
 Бакчарское
 хозяйство
 Физическое
 хозяйство
 Роснефть

ВЕДОМОСТЬ ПЕРЕЧЕТА ДЕРЕВЬЕВ ОБЩАЯ ПО ВСЕМ ПОРОДАМ

Кв. **225**

Вьлд. **11**

Количество деревьев по категориям состояния, шт.

Порода:	Количество деревьев по категориям состояния, шт.												Всего деревьев по ступеням толшины							
	I	II	III	IV	V	VI	ветровал, бурелом	Всего деревьев по рубке, шт.	в т.ч. подлежат рубке, шт.	в т.ч. подлежат рубке, %										
Ступени толшины, см																				
Итого, шт	11	13	117	НЗ	12	3	НЗ	3	33	0	0	0	0	0	0	0	0	194	53	27,3
Итого, м ³	6,67	9,14	102,98	8,39	0	5,32	36,87	0	0	0	0	0	0	0	0	0	0	169,4	50,58	29,86
Итого, %	3,9	5,4	60,8	5,0	0,0	3,1	21,8	0,0	0,0	0,0	0,0	0,0	0,0	0,0	0,0	0,0	0,0			

*Копия берма
инвентарь № 031
Стриванова И.*



ЛИСТОК СИГНАЛИЗАЦИИ
о выявлении повреждений насаждений насекомыми, болезнями
и другими неблагоприятными факторами

1. Место выявления повреждений Бакчарское лесничество
Парбигское участковое лесничество Кенгинское урочище
квартал 225 выдел 11

2. Что обнаружено:

старый сухостой, пожелтение и усыхание хвои пихты, обильное смолотечение, свежий сухостой.
(ветровал, бурелом, горельник, объедание, свежий сухостой, пожелтение хвои или листвы, наличие
большого количества личинок на деревьях, другое и т.п.

3. Повреждена древесная порода Кедр

4. Примерная площадь повреждения (га) 0,6

5. Сообщил (должность, Ф.И.О.): Попков Н.П.

6. Контактный телефон (адрес): 8-903-953-25-13


Подпись

Дата

ФОТОТАБЛИЦА

приложение

к Акту лесопатологического обследования № 1/2018 от “ 08 ” февраля 2018 г.

Попков Николай Павлович участковый лесничий

(Ф.И.О. должностного лица, наименование юридического лица, Ф.И.О. гражданина)

Бакчарское лесничество

Парбигское участковое лесничество, квартал 225, выдел 11

(адрес участка)

Фото № 1



Координаты лесного участка N 57° 30.440' E 080° 49.471'


(Подпись)

Попков Н.П.
(Ф.И.О.)

ФОТОТАБЛИЦА

приложение

к Акту лесопатологического обследования № 1/2018 от “ 08 ” февраля 2018 г.

Попков Николай Павлович участковый лесничий

(Ф.И.О. должностного лица, наименование юридического лица, Ф.И.О. гражданина)

Бакчарское лесничество

Парбигское участковое лесничество, квартал 225, выдел 11

(адрес участка)

Фото № 2



Координаты лесного участка N 57° 30.544' E 080° 49.392'


(подпись)

Попков Н.П.
(Ф.И.О.)

ДЕПАРТАМЕНТ ЛЕСНОГО ХОЗЯЙСТВА ТОМСКОЙ ОБЛАСТИ

ОГКУ «Томсклес» филиал Бакчарского лесничества

ФОТОТАБЛИЦА

приложение

к Акту лесопатологического обследования № 1/2018 от “ 08 ” февраля 2018 г.

Попков Николай Павлович участковый лесничий

(Ф.И.О. должностного лица, наименование юридического лица, Ф.И.О. гражданина)

Бакчарского лесничества

Парбигское участковое лесничество, квартал 225, выдел 11

(адрес участка)

Фото № 3



Координаты лесного участка N 57° 30.553' E 080° 49.256'


(подпись)

Попков Н.П.
(Ф.И.О.)

ФОТОТАБЛИЦА

приложение

к Акту лесопатологического обследования № 1/2018 от “ 08 ” февраля 2018 г.

Попков Николай Павлович участковый лесничий

(Ф.И.О. должностного лица, наименование юридического лица, Ф.И.О. гражданина)

Бакчарское лесничество

Парбигское участковое лесничество, квартал 225, выдел 11

(адрес участка)

Фото № 4



Координаты лесного участка N 57° 30.542' E 080° 49.182'


(подпись)

Попков Н.П.
(Ф.И.О.)

ФОТОТАБЛИЦА

приложение

к Акту лесопатологического обследования № 1/2018 от “ 08 ” февраля 2018 г.

Попков Николай Павлович участковый лесничий

(Ф.И.О. должностного лица, наименование юридического лица, Ф.И.О. гражданина)

Бакчарское лесничество

Парбигское участковое лесничество, квартал 225, выдел 11

(адрес участка)

Фото № 5



Координаты лесного участка N 57° 30.537' E 080° 49.050'


(подпись)

Попков Н.П.
(Ф.И.О.)

ФОТОТАБЛИЦА

приложение

к Акту лесопатологического обследования № 1/2018 от “ 08 ” февраля 2018 г.

Попков Николай Павлович участковый лесничий

(Ф.И.О. должностного лица, наименование юридического лица, Ф.И.О. гражданина)

Бакчарское лесничество

Парбигское участковое лесничество, квартал 225, выдел 11

(адрес участка)

Фото № 6



Координаты лесного участка N 57° 30.541' E 080° 48.888'


(подпись)

Попков Н.П.
(Ф.И.О.)

Министерство природных ресурсов Российской Федерации
Федеральное агентство лесного хозяйства
ФГУП «Западно-Сибирское государственное
лесоустроительное предприятие
(ФГУП "ЗАПСИБЛЕСПРОЕКТ")
Томский филиал ФГУП "Запсиблеспроект"

**ТАКСАЦИОННОЕ ОПИСАНИЕ
КЕНГИНСКОГО ЛЕСНИЧЕСТВА
БАКЧАРСКОГО ЛЕСХОЗА
АГЕНТСТВА ЛЕСНОГО ХОЗЯЙСТВА
ПО ТОМСКОЙ ОБЛАСТИ**

Книга 9
Кварталы 216-240

КОПИЯ БЕЛЛА
БАКЧАРСКОЕ ЛЕСНИЧЕСТВО
ПОМ. ГЛАВНОГО ЛЕСНИКА
РАХИМОВ И.И.

Инв. № 495

Экз. № 1

2005 г.

г. Томск

Лесничество

КЕНТИНСКОЕ

Категория защитности ОЕХО-ПРОМЫСЛОВЫЕ ЗОНЫ

Квартал

1	2	3	4	5	6	7	8	9	10	11	12	13	14	15	16	17	18	19	20	21	22	23	24
---	---	---	---	---	---	---	---	---	----	----	----	----	----	----	----	----	----	----	----	----	----	----	----

5 8,0 40СЗВ2К1П+Е 1 25 ОС 125 27 36 13 4 2 РТ 0,7 28 224 90 4
 В 125 25 28
 К 210 23 32 45 1
 П 90 17 18 22 1
 Е 90

6 9,4 4К1Е1П2Б2ОС 1 23 К 210 23 32 6 3 3 МШ 0,5 28 263 105 1
 Е 130 20 24 26 1
 П 130 20 24 53 2
 В 110 23 26 53 4
 ОС 115 26 36

7 8,2 4КЗВ3ОС 1 24 К 210 23 32 6 3 3 МШ 0,5 30 246 98 1
 Б 125 23 26 74 3
 ОС 125 26 28 74 4

11 39,3 6К1Ш1Е2В+С 1 23 К 210 23 36 6 3 3 МШ 0,5 28 1100 660 1
 П 130 24 26 110 2
 Е 130 24 26 110 1
 В 110 24 28 220 3
 С 150

49 26,7 6К2Е2Б+П 1 22 К 210 23 30 6 3 3 МШ 0,5 26 694 416 1

Копии
 Шитеря
 Фридриева

Филиал
 Кентинское
 лесничества
 Лесничества
 Кентинского
 лесничества
 Филиал
 Кентинское
 лесничества
 Лесничества