

УТВЕРЖДАЮ:
Должность Начальник департамента

Ф.И.О. Малькевич М.В.

Дата 20.12.2017

Акт
лесопатологического обследования № A41/17

лесных насаждений Каргасокского лесничества (лесопарка)
Томской области
(субъект Российской Федерации)

Способ лесопатологического обследования: 1. Визуальный
2. Инструментальный

Место проведения

Участковое лесничество	Урочище (дача)	Квартал (кварталы)	Выдел (выделы)	Площадь, га
Верх-Тымское	Верх-Тымское	491	34	22,0
-	-	-	-	-
-	-	-	-	-
-	-	-	-	-

Лесопатологическое обследование проведено на общей площади 20,0 га.

1. Визуальное лесопатологическое обследование.*

Наземное

Дистанционное

1.1. На площади _____ га фактическая таксационная характеристика лесного насаждения соответствует (не соответствует) таксационному описанию (нужное подчеркнуть). Причины несоответствия _____

Список участков с выявленными несоответствиями приведен в приложении 1 к настоящему Акту.

1.2. Лесные насаждения с нарушенной и утраченной устойчивостью выявлены на площади _____ га:

Участковое лесничество	Урочище (дача)	Площадь, га		Причина ослабления (гибели)
		с нарушенной устойчивостью	с утраченной устойчивостью	
-	-	-	-	-
-	-	-	-	-
Итого	-	-	-	-

Состояние обследованных лесных насаждений приведено в приложениях 1.1 – 1.4 к Акту в зависимости от метода проведения ЛПО.

1.3. В обследованных лесных участках прогнозируется:

Прогноз	Площадь, га
Ослабление лесных насаждений	-
Усыхание лесных насаждений различной степени	-
Развитие очагов вредных организмов	-

1.4. Обнаружено загрязнение лесного участка отходами и выбросами: **промышленными**
Бытовыми

Вид загрязнения	Размеры загрязнения			Объём, кубм	Площадь загрязнения, га
	длина, м	ширина, м	высота, м		
-	-	-	-	-	-
-	-	-	-	-	-

ЗАКЛЮЧЕНИЕ

Оценка текущего санитарного и лесопатологического состояния лесных насаждений, назначенные профилактические мероприятия по защите лесов, агитационные мероприятия:

Исполнитель работ по проведению лесопатологического обследования:

Ф.И.О. _____ Потапенко Е.В. _____ Подпись _____

* Раздел включается в акт, в случае проведения лесопатологического обследования визуальным способом.

2. Инструментальное обследование лесного участка.*

2.1. Фактическая таксационная характеристика лесного насаждения соответствует (не соответствует) (нужное подчеркнуть) таксационному описанию. Причины несоответствия:

Ведомость лесных участков с выявленными несоответствиями таксационным описаниям приведена в приложении 1 к Акту.

2.2. Состояние насаждений: с нарушенной устойчивостью
с утраченной устойчивостью

причины повреждения:

губка сосновая, рак сосны (серянка)

Заселено (отработано) стволовыми вредителями:

Вид вредителя	Порода	Встречаемость (% заселённых деревьев)	Степень заселения лесного насаждения (слабая, средняя, сильная)
-	-	-	-
-	-	-	-

Повреждено огнём:

Вид пожара	Порода	Состояние корневых лап		Состояние корневой шейки		Подсушивание луба	
		процент повреждённых огнём корней	процент деревьев с данным повреждением	ожог корневой шейки по окружности (1/4; 2/4; 3/4; более 3/4)	процент деревьев с данным повреждением	по окружности (1/4; 2/4; 3/4; более 3/4)	процент деревьев с данным повреждением
-	-	-	-	-	-	-	-
-	-	-	-	-	-	-	-
-	-	-	-	-	-	-	-

Поражено болезнями:

Вид болезни	Порода	Встречаемость (% поражённых деревьев)	Степень поражения лесного насаждения (слабая, средняя, сильная)
губка сосновая	сосна	28	средняя
рак сосны (серянка)	сосна	18	слабая

2.3. Выборке подлежит 65,6 % деревьев по запасу,

в том числе:

ослабленных - % (причины назначения) Грибные болезни Губка сосновая ;

сильно ослабленных 46,7 % (причины назначения) Бактериальные болезни рак сосны (серянка) ;

усыхающих - % (причины назначения) _____ ;

свежего сухостоя 13,8 %,

в том числе: свежего ветровала - %;

свежего бурелома 4,0 %;

старого ветровала - %;

в том числе: старого бурелома _____ - _____ %;

старого сухостоя _____ 1,2 _____ %;

аварийных _____ - _____ %.

2.4. Полнота лесного насаждения после уборки деревьев, подлежащих рубке, составит _____ 0,20 _____.
Критическая полнота для данной категории лесных насаждений составляет _____ не лимитируется _____.

ЗАКЛЮЧЕНИЕ

С целью предотвращения негативных процессов или снижения ущерба от их воздействия назначено:

Участковое лесничество	Урочище (дача)	Квартал	Выдел	Площадь выдела, га	Вид мероприятия	Площадь мероприятия, га	Порода	Запас на выдел, куб. м	Крайние сроки проведения
Верх-Тымское	Верх-Тымское	491	34	22	ССР	20	Сосна	4400	2017

Ведомость перечета деревьев, назначенных в рубку, и абрис лесного участка прилагаются (приложение 2 и 3 к Акту).

Меры по обеспечению возобновления:

После проведения рубок проводится уход за сохраненным подростом и молодняком лесных древесных пород путем их освобождения от завалов порубочными остатками, вырубки сломанных и поврежденных лесных растений

Мероприятия, необходимые для предупреждения повреждения или поражения смежных насаждений: Согласно п. 41 Правил осуществления мероприятий по предупреждению распространения вредных организмов, утвержденных приказом Минприроды России № 470 «Об утверждении правил осуществления мероприятий по предупреждению распространения вредных организмов», п. 9 Видов лесосечных работ, порядка и последовательности их проведения, утвержденных приказом Минприроды России № 367 «Об утверждении видов лесосечных работ, порядка и последовательности их проведения, формы технологической карты лесосечных работ, формы акта осмотра лесосеки и порядка осмотра лесосеки», очистка мест рубок от порубочных остатков должна проводиться одновременно с рубкой лесных насаждений и трелёвкой древесины, очистка производится путём сжигания порубочных остатков, если такие порубочные остатки не вывозятся в места их дальнейшей переработки. В смежных с подвергающимися сплошным рубкам насаждениях осуществлять лесопатологический мониторинг и при необходимости в них производить выборку больных и свежеселённых стволовыми вредителями деревьев, а также очистку от захламлинности.

Сведения для расчёта степени повреждения:

год образования старого сухостоя _____ 2010 _____ ;

основная причина повреждения древесины _____ губка сосновая _____.

Дата проведения обследований _____ 4.09.2014 _____.

Исполнитель работ по проведению лесопатологического обследования:

Ф.И.О. _____ Потапенко Е.В. _____ Подпись _____

* Раздел включается в акт в случае проведения лесопатологического обследования инструментальным способом.

3. Инструментальное обследование аварийных деревьев.*

3.1. Координаты расположения аварийного дерева: _____ - _____.

3.2. Структурные изъяны, характеризующие аварийность дерева: _____ - _____.

3.3. Порода _____ - _____, диаметр, см _____ - _____, высота, м _____ - _____, возраст, лет _____ - _____.

ЗАКЛЮЧЕНИЕ

С целью предотвращения негативных процессов или снижения ущерба от их воздействия:

Вид мероприятия	Запас дерева, куб. м	Порода	Сроки проведения
-	-	-	-
-	-	-	-

Ведомость перечета аварийных деревьев, назначенных в рубку, прилагается (приложение 4 к Акту).

Мероприятия, необходимые для предупреждения повреждения или поражения смежных деревьев:

_____ - _____

_____ - _____

_____ - _____

_____ - _____

Дата проведения обследований _____ - _____.

Исполнитель работ по проведению лесопатологического обследования:

Ф.И.О. _____ Потапенко Е.В. _____ Подпись _____

* Раздел включается в акт в случае проведения лесопатологического обследования аварийных деревьев инструментальным способом.

Приложение 1
к акту лесопатологического обследования

Ведомость лесных участков с выявленными несоответствиями таксационным описаниям

Источник данных	Год проведения лесосурьейства	Номер квартала	Номер выдела	Площадь выдела, га	Лесное назначение лесов	Категория защитных лесов	Номер лесопатологического выдела	Площадь лесопатологического выдела, га	Таксационная характеристика										Заложено пробных площадей			
									состав	порода	возраст, лет	средняя высота, м	средний диаметр, см	тип леса	тип условий	местопроизрастания	полнота	бонитет	запас, куб. м/га	количество, шт.	общая площадь, га	
ТО	1994	491	34	22	эксплуатац ионне	-			10	С	190	21	32	МШ			0,6	4	200		1	2
Ф	2017	491	34	22	эксплуатац ионне	-	1	20	10	С	210	21	32	МШ			0,6	4	200		1	2

Примечание:

ТО - таксационные описания

Ф - фактическая характеристика лесного насаждения

Исполнитель работ по проведению лесопатологического обследования:

Ф.И.О. Поталенко Е.В.

Подпись



Результаты проведения лесопатологического обследования лесных насаждений за сентябрь 2017 г.
(месяц)

Субъект Российской Федерации Томская область . Лесничество (лесопарк) Каргасокское
Участковое лесничество Верх-Тымское . Урочище (лесная дача) Верх-Тымское

1	2	3	4	5	6	7	Таксационная характеристика лесного насаждения						17	Распределение деревьев по категориям состояния, % от запаса										28	29	30	31	32	Назначенные мероприятия				
							8	9	10	11	12	13		14	15	16	18	19	20	21	22	23	24						25	26	27	33	34
Номер квартала	Номер выдела	Площадь выдела, га	Лесное назначение леса	Категория защитных лесов	Номер лесопатологического выдела	Площадь лесопатологического выдела, га	состав	порода	возраст	средняя высота, м	средний диаметр, см	тип леса	полнота	бонитет	запас, куб. м/га	Число деревьев на пробе, шт.	без признаков ослабления	ослабленные	сильно ослабленные	увыхающие	свежий сухой	старый сухой	свежий ветровал	старый ветровал	свежий бурелом	старый бурелом	аварийные деревья	Признаки повреждения деревьев	Доля поврежденных деревьев, %	Причина ослабления, повреждения	Подлежит рубке, %	вид	Назначенные мероприятия
491	34	22	экспл Устац ионн е	-	1	20	10	210	21	32	МШ	0,6	4	200	516	-	11,3	23,1	46,7	13,8	4	1,2	-	-	-	-	801 / 806	052 / 071	65,6	ССР	20		

Показатели, не соответствующие таксационному описанию, отмечаются «*»
Исполнитель работ по проведению лесопатологического обследования:

Ф.И.О. Потапенко Е.В. Подпись 

Дата составления документа 4.09.2017 Телефон 8(38253) 21 540

Результаты проведения лесопатологического обследования в лесных насаждениях,
повреждённых вредителями леса (хвое- листогрызушными) за _____ 20 17 г.
(месяц)

Субъект Российской Федерации _____ Томская область _____ Лесничество (лесопарк) _____ Каргасокское
Участковое лесничество _____ Верх-Тымское _____ Урочище (лесная дача) _____ Верх-Тымское

1	2	3	4	5	6	7	Таксационная характеристика лесного насаждения								17	18	Распределение деревьев по степени объедания кроны, % от числа стволов				23	Назначенные мероприятия			
							8	9	10	11	12	13	14	15			16	19	20	21		22	24	25	
1	2	3	4	5	6	7	8	9	10	11	12	13	14	15	16	17	18	19	20	21	22	23	24	25	26
Номер квартала	Номер выдела	Площадь выдела, га	Целевое назначение лесов	Категория защитных лесов	Номер лесопатологического выдела	Площадь лесопатологического выдела, га	состав	порода	возраст	средняя высота, м	средний диаметр, см	тип леса	полнота	бонитет	запас, куб. м/га	Вид вредителя	Доля повреждённых деревьев, % от количества	до 25	26 - 49	50 - 75	более 75	Фаза развития вредителя	Вид	площадь, га	Сроки проведения

Показатели, не соответствующие таксационному описанию, отмечаются «*».
Исполнитель работ по проведению лесопатологического обследования: _____

Ф.И.О. _____ Подпись _____

Дата составления документа _____ Телефон _____ 8(38253) 21 540

**Результаты проведения лесопатологического обследования лесных насаждений
с использованием авиационных средств**

Субъект Российской Федерации _____ Томская _____ Лесничество (лесопарк) _____ Каргасокское _____
 Участковое лесничество _____ Верх-Гымское _____ Урочище (лесная дача) _____ Верх-Гымское _____
 Государственный и регистрационный знаки летательного аппарата - _____
 Изготовитель, тип летательного аппарата - _____
 Серийный идентификационный номер воздушного судна - _____
 Дата вылета _____ Местное время вылета _____ Пункт вылета _____ Время полёта _____

1	2	3	4	5	6	7	8	9	10	11	12	13	14	15		16	17	18	19				
														Степень повреждения полога, %	Лесоматерия				Тип распределения повреждённых (погибших) деревьев (равномерное, групповое, куртинное, сплошное)	Причина повреждения	вид	площадь, га	Сроки проведения
-	-	-	-	-	-	усыхающие	-	-	-	-	-	-	-	-	-	-	-	-	-	-	-	-	
-	-	-	-	-	Повреждаемая порода	-	-	-	-	-	-	-	-	-	-	-	-	-	-	-	-	-	
-	-	-	-	Перечень таксационных вылетов, входящих в лесопатологический вылет	-	-	-	-	-	-	-	-	-	-	-	-	-	-	-	-	-	-	
-	-	-	Площадь лесопатологического вылета, га	-	-	-	-	-	-	-	-	-	-	-	-	-	-	-	-	-	-	-	
-	-	-	Номер лесопатологического вылета	-	-	-	-	-	-	-	-	-	-	-	-	-	-	-	-	-	-	-	
-	-	-	Номер вылета	-	-	-	-	-	-	-	-	-	-	-	-	-	-	-	-	-	-	-	
-	-	-	Номер карты	-	-	-	-	-	-	-	-	-	-	-	-	-	-	-	-	-	-	-	
-	-	-	1	2	3	4	5	6	7	8	9	10	11	12	13	14	15	16	17	18	19	20	21

Исполнитель работ по проведению лесопатологического обследования:

Ф.И.О. _____ Подпись _____

Дата составления документа _____ Телефон _____ 8(38253) 21 540

Результаты проведения лесопатологического обследования лесных насаждений с использованием данных дистанционного зондирования Земли (авиационных и космических снимков)

Субъект Российской Федерации Томская . Лесничество (лесопарк) Каргасокское
 Участковое лесничество Верх-Тымское . Урочище (лесная дача) Верх-Тымское

№	№ квартала	№ лесотаксационного выдела	№ лесопатологического выдела	№ лесотаксационного выдела, га	№ лесопатологического выдела, га	Краткая таксационная характеристика лесных насаждений по данным лесоустройства										Краткая характеристика материалов дистанционного зондирования Земли				Дата дешифрирования (дд.мм.гггг)			Назначенные мероприятия				
						породный состав	средний возраст	средняя высота, м	средний диаметр, см	тип леса/тип лесорастительных условий	относительная полнота	бонитет	общий запас древесины, куб. м/га	Тип и наименование летательного аппарата	Наименование съемочной аппаратуры	Режим съемки (панораматический/мультиспектральный/гиперспектральный/красный/БИК/ИК)	Пространственное разрешение (для каждого режима), м	Дата съемки (дд.мм.гггг)	Дата дешифрирования (дд.мм.гггг)	Предполагаемая причина повреждения	вид	площадь, га	сроки проведения (мм.гггг - мм.гггг)				
1	-	5	-	-	-	9	6	7	8	9	10	11	12	13	14	15	16	17	18	19	20	21	22	23	-	-	-

Исполнитель работ по проведению лесопатологического обследования:

Ф.И.О. Потапенко Е.В. Подпись 

Дата составления документа 8(38 253) 21 540 Телефон

Ведомость перечета деревьев, назначенных в рубку

ВРЕМЕННАЯ ПРОБНАЯ ПЛОЩАДЬ № 1

Субъект Российской Федерации Томская область .
Лесничество (лесопарк) Каргасокское . Квартал 491 . Выдел 34 .
Площадь 22 га, 20 .
Номер очага вредных организмов 41 . Размер пробной площади 2 га.
Таксационная характеристика:
тип леса МШ ; состав 10С ; возраст 210 ; бонитет 4 ;
5К4С1Б (20) 1,0 м ;
полнота 0,6 ; запас на га 200 ; возобновление 5,0 т.шт/га .
Время и причина ослабления лесного насаждения:
2010 заражение губкой сосновой

Тип очага вредных организмов: эпизодический, хронический (подчеркнуть).
Фаза развития очага вредных организмов: начальная, нарастания численности, собственно вспышка, кризис (подчеркнуть).
Состояние лесного насаждения, намечаемые мероприятия:
неудовлетворительное состояние, требуется сплошная санитарная рубка (ССР)

Исполнитель работ по проведению лесопатологического обследования:

Ф.И.О. Потапенко Е.В. Подпись 

Дата составления документа 4.09.2017 Телефон 8(38253) 21 540

ВЕДОМОСТЬ ПЕРЕЧЕТА ДЕРЕВЬЕВ

Порода: Сосна

Ступени толщины см	Количество деревьев по категориям состояния, шт.																Всего деревьев по ступеням толщины	
	I	II	III	IV		V		VI			ветровал, бурелом			аварийные деревья			шт.	в том числе подлежат рубке, %
				НЗ	З	НЗ	З	НЗ	З	О	НЗ	З	О	НЗ	З	О		
1	2	3	4	5	6	7	8	9	10	11	12	13	14	15	16	17	18	19
8	-	-	-	-	-	-	-	-	-	-	-	-	-	-	-	-	-	-
12	-	-	-	-	-	-	-	-	-	-	-	-	-	-	-	-	-	-
16	-	-	-	-	-	-	-	-	-	-	-	-	-	-	-	-	-	-
20	-	9	11	39	-	11	-	6	-	-	1	-	-	-	-	-	77	74
24	-	8	17	48	-	7	-	1	-	-	-	-	-	-	-	-	81	69,1
28	-	4	15	46	-	9	-	8	-	-	2	-	-	-	-	-	84	77,1
32	-	8	18	47	-	12	-	5	-	-	1	-	-	-	-	-	91	71,4
36	-	9	22	27	-	10	-	1	-	-	-	-	-	-	-	-	69	55,1
40	-	12	19	36	-	14	-	2	-	-	2	-	-	-	-	-	85	63,5
44	-	4	8	12	-	4	-	1	-	-	-	-	-	-	-	-	29	58,6
48	-	-	-	-	-	-	-	-	-	-	-	-	-	-	-	-	-	-
52	-	-	-	-	-	-	-	-	-	-	-	-	-	-	-	-	-	-
Итого, %	-	10,5	21	49,4	-	13	-	4,7	-	-	1,2	-	-	-	-	-	-	68,2

Примечание: НЗ - незаселенное, З - заселенное, О - отработанное вредителями.

ПЕРЕЧЕТНАЯ ВЕДОМОСТЬ АВАРИЙНЫХ ДЕРЕВЬЕВ, НАЗНАЧЕННЫХ В РУБКУ

№ дерева	Координаты	Порода	Высота, м	Диаметр, см	Запас, куб. м	Структурные изъяны, характеризующие аварийность дерева	Мероприятие	Сроки проведения мероприятия
1	2	3	4	5	6	7	8	9
-	-	-	-	-	-	-	-	-
-	-	-	-	-	-	-	-	-
-	-	-	-	-	-	-	-	-
-	-	-	-	-	-	-	-	-
-	-	-	-	-	-	-	-	-
-	-	-	-	-	-	-	-	-

Исполнитель работ по проведению лесопатологического обследования:

Ф.И.О. _____ Попапенко Е.В. _____ Подпись _____

Дата составления документа _____ Телефон _____ 8(38253) 21 540

ВЕДОМОСТЬ
учета подроста и молодняка

1. Лесничество Каргасокское
 2. Участковое лесничество Верх-Тыское
 3. Урочище эрх-Тымское
 4. Квартал 491
 5. Выдел 34
 6. Площадь 20 га
 7. Время разработки зима - весна
 8. Для учета подроста и молодняка заложено:
 а) учетных площадок 20 общей площадью 0,04 га
 б) учетных лент общей площадью га
 9. Учетное количество жизнеспособного подроста и молодняка:
 состав подроста:
 6К2П2Б 1 м. 4 тыс. шт/га благонадёжный
 Количеств Число по породам
 подроста

шт.	кедр	пихта	ель	сосна	береза	осина	в переводе на 1 га	Подлежит сохранению
Мелкий до 0,5 м.							0	0
Средний 0,6-1,5 м.							0	0
Крупный более 1,5 м.	120			40	40		5000	3500
Тонкомер д. 12-18 см.							0	0
Итого:	120	0	0	40	40	0	5000	3500

10. Сохранность подроста всех пород 70 %

11. Площадь после разработки:

а) волоки, зоны безопасности, склады 5 га

б) пасеки без подроста га

ИТОГО: 5 га

без подроста га

с подростом 15 га

ВСЕГО: 20 га

Проектируемые мероприятия:

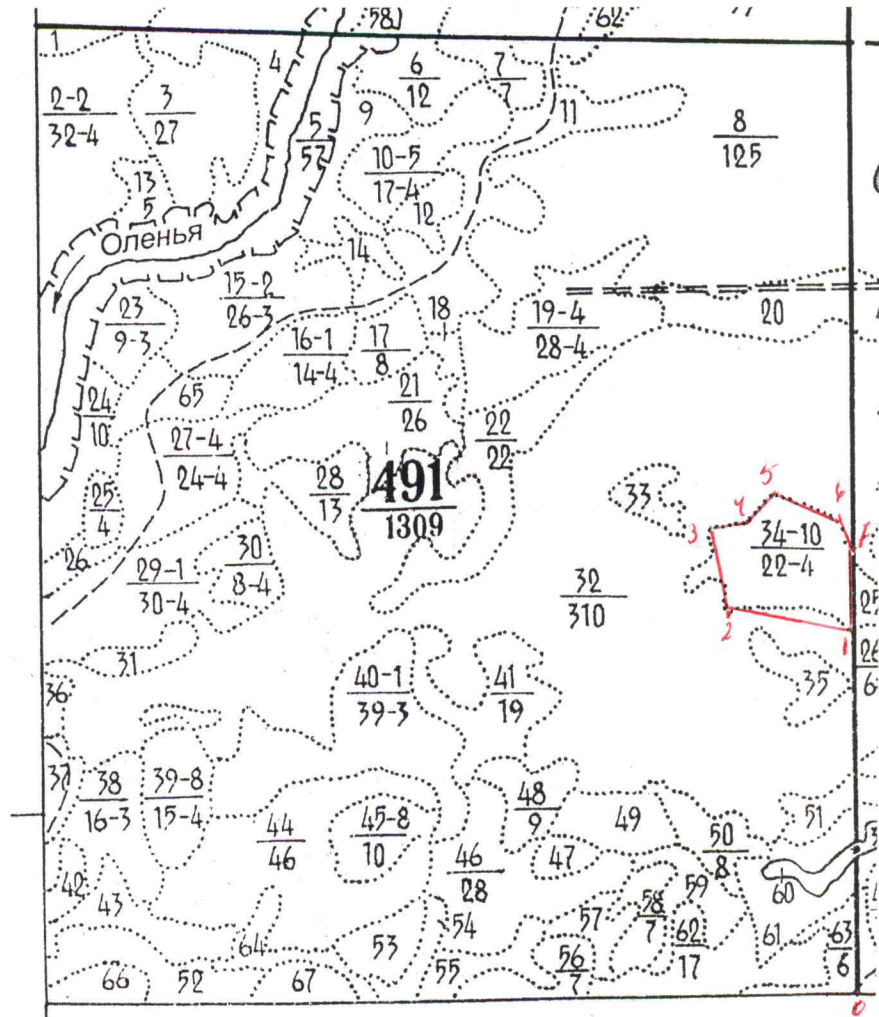
Сохранения подроста хвойных пород

Учет подроста производил:
Неустроев Н.И.



Абрис участка

M 1:10000



№ выдела	Ленты (круговой площадки) перечета				
	№ ленты (площадки)	длина, м	ширина, м	радиус, м	площадь, га
34	1	1000	20	-	2,0

Номера точек	Координаты	Румбы линий	Длина, м
0 - 1	-	С - 0	1500
1 - 2	-	СЗ - 80	450
2 - 3	-	СЗ - 10	300
3 - 4	-	СВ - 85	150
4 - 5	-	СВ - 40	150
5 - 6	-	ЮВ - 67	270
6 - 7	-	ЮВ - 35	150
7 - 1	-	Ю - 0	286

Условные обозначения: обследуемый лесной участок - ; ленточный пересчет - - - - -
Исполнитель работ по проведению лесопатологического обследования:

Ф.И.О. Потапенко Е.В. Подпись 

Дата составления документа 4.08.2011 Телефон 8(38253) 21540

