

УТВЕРЖДАЮ:

Должность Начальник Департамента
лесного хозяйства Томской области

Ф.И.О. Малькевич М.В.

Дата 23.10.2017

Акт
лесопатологического обследования № Ар 307-9

лесных насаждений Улу-Юльского лесничества (лесопарка)
Томской области
(субъект Российской Федерации)

Способ лесопатологического обследования: 1. Визуальный
2. Инструментальный

Место проведения

Участковое лесничество	Урочище (дача)	Квартал (кварталы)	Выдел (выделы)	Площадь, га
Улу-Юльское	Аргат-Юльское	307	9	14

Лесопатологическое обследование проведено на общей площади 14 га.

1. Визуальное лесопатологическое обследование.*

Наземное

Дистанционное

1.1. На площади --- га фактическая таксационная характеристика лесного насаждения соответствует (не соответствует) таксационному описанию (нужное подчеркнуть). Причины несоответствия _____

Список участков с выявленными несоответствиями приведен в приложении 1 к настоящему Акту.

1.2. Лесные насаждения с нарушенной и утраченной устойчивостью выявлены на площади --- га:

Участковое лесничество	Урочище (дача)	Площадь, га		Причина ослабления (гибели)
		с нарушенной устойчивостью	с утраченной устойчивостью	
---	---	---	---	---
---	---	---	---	---
Итого	---	---	---	---

Состояние обследованных лесных насаждений приведено в приложениях 1.1 – 1.4 к Акту в зависимости от метода проведения ЛПО.

1.3. В обследованных лесных участках прогнозируется:

Прогноз	Площадь, га
Ослабление лесных насаждений	---
Усыхание лесных насаждений различной степени	---
Развитие очагов вредных организмов	---

1.4. Обнаружено загрязнение лесного участка отходами и выбросами: **промышленными**
бытовыми

Вид загрязнения	Размеры загрязнения			Объём, кубм	Площадь загрязнения, га
	длина, м	ширина, м	высота, м		
---	---	---	---	---	---
---	---	---	---	---	---

ЗАКЛЮЧЕНИЕ

Оценка текущего санитарного и лесопатологического состояния лесных насаждений, назначенные профилактические мероприятия по защите лесов, агитационные мероприятия:

Исполнитель работ по проведению лесопатологического обследования:

Ф.И.О. _____ Исупов С.Н. _____ Подпись _____

* Раздел включается в акт, в случае проведения лесопатологического обследования визуальным способом.

2. Инструментальное обследование лесного участка.*

2.1. Фактическая таксационная характеристика лесного насаждения соответствует (не соответствует) (нужное подчеркнуть) таксационному описанию. Причины несоответствия:

Ведомость лесных участков с выявленными несоответствиями таксационным описаниям приведена в приложении 1 к Акту.

2.2. Состояние насаждений: с нарушенной устойчивостью
с утраченной устойчивостью

причины повреждения:

Устойчивый низовой пожар средней интенсивности 2016 года (864)

Заселено (отработано) стволовыми вредителями:

Вид вредителя	Порода	Встречаемость (% заселённых деревьев)	Степень заселения лесного насаждения (слабая, средняя, сильная)
---	---	---	---

Повреждено огнём:

Вид пожара	Порода	Состояние корневых лап		Состояние корневой шейки		Подсушивание луба	
		процент повреждённых огнём корней	процент деревьев с данным повреждением	ожог корневой шейки по окружности (1/4; 2/4; 3/4; более 3/4)	процент деревьев с данным повреждением	по окружности (1/4; 2/4; 3/4; более 3/4)	процент деревьев с данным повреждением
Выдел 7							
Уст.низ. пожар	Кедр	100	69	Более 3/4	69	Более 3/4	69
средн	Ель	100	73	Более 3/4	73	Более 3/4	73
2016	Пихта	100	80	Более 3/4	80	Более 3/4	80
	Берёза	100	50	Более 3/4	50	Более 3/4	50

Поражено болезнями:

Вид болезни	Порода	Встречаемость (% поражённых деревьев)	Степень поражения лесного насаждения (слабая, средняя, сильная)
---	---	---	---

2.3. Выборке подлежит 72 % деревьев,

в том числе:

ослабленных _____ % (причины назначения) _____ ;

сильно ослабленных _____ % (причины назначения) _____ ;

усыхающих 37 % (причины назначения) Повреждение корней деревьев пожаром 2016 года _____ ;

свежего сухостоя 5 %,

в том числе: свежего ветровала 24 %;

свежего бурелома _____ %;

старого ветровала _____ %;

в том числе: старого бурелома _____ %;

старого сухостоя _____ 6 _____ %;

аварийных _____ %.

2.4. Полнота лесного насаждения после уборки деревьев, подлежащих рубке, составит 0,168 .
Критическая полнота для данной категории лесных насаждений составляет --- .

ЗАКЛЮЧЕНИЕ

С целью предотвращения негативных процессов или снижения ущерба от их воздействия назначено:

Участковое лесничество	Урочище (дача)	Квартал	Выдел	Площадь выдела, га	Вид мероприятия	Площадь мероприятия, га	Порода	Запас на выдел, куб. м	Крайние сроки проведения
Улу-Юльское	Аргат-Юльское	307	9	37,0	ССР	14,0	Кедр	170	2018 год
							Ель	102	
							Пихта	34	
							Берёза	34	

Ведомость перечета деревьев, назначенных в рубку, и абрис лесного участка прилагаются (приложение 2 и 3 к Акту).

Меры по обеспечению возобновления:

После проведения рубок проводится уход за сохранным подростом и молодняком лесных древесных пород путем их освобождения от завалов порубочными остатками, вырубке сломанных и поврежденных лесных растений .

Мероприятия, необходимые для предупреждения повреждения или поражения смежных насаждений:

Согласно п. 41 Правил осуществления мероприятий по предупреждению распространения вредных организмов, утвержденных приказом Минприроды России № 470 « Об утверждении правил осуществления мероприятий по предупреждению распространения вредных организмов», п. 9 Видов лесосечных работ, порядка и последовательности их проведения, утвержденных приказом Минприроды России № 367 «Об утверждении видов лесосечных работ, порядка и последовательности их проведения, формы технологической карты лесосечных работ, формы акта осмотра лесосеки и порядка осмотра лесосеки», очистка мест рубок от порубочных остатков должна проводиться одновременно с рубкой лесных насаждений и трелёвкой древесины, очистка производится путём сжигания порубочных остатков, если такие порубочные остатки не вывозятся в места их дальнейшей переработки. В смежных с подвергающимися сплошным рубкам насаждениях осуществлять лесопатологический мониторинг и при необходимости в них производить выборку больных и свежеселённых стволовыми вредителями деревьев, а также очистку от захламлённости. Сжигание порубочных остатков проводить в не пожароопасный период (Правила пожарной безопасности в лесах №417 от 30.06.07 гл.3, п 17, п.пункт в))

Сведения для расчёта степени повреждения:

год образования старого сухостоя 2016 ;

основная причина повреждения древесины Устойчивый низовой пожар ср. интенсивности .

Дата проведения обследований 31 август 2017 .

Исполнитель работ по проведению лесопатологического обследования:

Ф.И.О. Исупов С.Н. Подпись 

* Раздел включается в акт в случае проведения лесопатологического обследования инструментальным способом.

3. Инструментальное обследование аварийных деревьев.*

3.1. Координаты расположения аварийного дерева: _____.

3.2. Структурные изъяны, характеризующие аварийность дерева: _____
_____.

3.3. Порода _____, диаметр, см _____,
высота, м _____, возраст, лет _____.

ЗАКЛЮЧЕНИЕ

С целью предотвращения негативных процессов или снижения ущерба от их воздействия:

Вид мероприятия	Запас дерева, куб. м	Порода	Сроки проведения
---	---	---	---
---	---	---	---

Ведомость перечета аварийных деревьев, назначенных в рубку, прилагается (приложение 4 к Акту).

Мероприятия, необходимые для предупреждения повреждения или поражения смежных деревьев:

_____.

Дата проведения обследований _____.

Исполнитель работ по проведению лесопатологического обследования:

Ф.И.О. _____ Исупов С.Н. _____ Подпись _____

* Раздел включается в акт в случае проведения лесопатологического обследования аварийных деревьев инструментальным способом.

Результаты проведения лесопатологического обследования лесных насаждений за август 20 17 г.
(месяц)

Субъект Российской Федерации Томская область . Лесничество (лесопарк) Улу-Юльское
Участковое лесничество Улу-Юльское . Урочище (лесная дача) Аргаг-Юльское

Номер квартала	Номер выдела	Площадь выдела, га	Целевое назначение лесов	Категория защитных лесов	Номер лесопатологического выдела	Площадь лесопатологического выдела, га	Таксационная характеристика лесного насаждения								число деревьев на пробе, шт.	Распределение деревьев по категориям состояния, % от запаса										Признаки повреждения деревьев	Доля поврежденных деревьев, %	Причина ослабления, повреждения	Поджегит рубке, %	Назначенные мероприятия							
							состав	порода	возраст	средняя высота, м	средний диаметр, см	тип леса	полнота	бонитет		запас, куб. м/га	без признаков ослабления	ослабленные	усыхающие	свежий сухойстой	старый сухойстой	свежий ветровал	старый ветровал	свежий бурелом	старый бурелом					аварийные деревья	вид	площадь, га					
1	2	3	4	5	6	7	8	9	10	11	12	13	14	15	16	17	18	19	20	21	22	23	24	25	26	27	28	29	30	31	32	33	34				
307	9	37	э	э	9	14	5	К	240	23	40	МЩ	0,6	3	340	214	6	5	74	15	15	23	24	25	26	27	28	304	89	864	89	ССР	14				
							3	Е	170	23	28				204	21		7	35	18	6	13					304	72	864	72							
							1	П	170	22	26				490	10		2	46	9	20	14					304	89	864	89							
							1	Б	120	22	24				124	28		31	29	7	1	4					304	41	864	41							

Показатели, не соответствующие таксационному описанию, отмечаются «*».
Исполнитель работ по проведению лесопатологического обследования.

Ф.И.О. С.Н. Исупов Подпись 
Дата составления документа 31.08.17 Телефон 8(38245)44-1-94

Результаты проведения лесопатологического обследования в лесных насаждениях,
повреждённых вредителями леса (хвое- листогрызушными) за август 20 17 г.
(месяц)

Субъект Российской Федерации Томская область Лесничество (лесопарк) Улу-Юльское
Участковое лесничество Улу-Юльское Уручище (лесная дача) Аргат-Юльское

1	2	3	4	5	6	7	Таксационная характеристика лесного насаждения								17	18	Распределение деревьев по степени объедания кроны, % от числа стволов				23	Назначенные мероприятия			
							8	9	10	11	12	13	14	15			16	19	20	21		22	24	25	26
1	2	3	4	5	6	7	состав	порода	возраст	средняя высота, м	средний диаметр, см	тип леса	полнота	бонитет	запас, куб. м/га	17	18	20 25	26 - 49	50 - 75	более 75	Фаза развития вредителя	вид	площадь, га	сроки проведения
																		40 25							

Показатели, не соответствующие таксационному описанию, отмечаются «*».
Исполнитель работ по проведению лесопатологического обследования:

Ф.И.О. Исупов С.Н. Подпись [подпись]
Телефон 8(38245)44-1-94

Дата составления документа _____

**Результаты проведения лесопатологического обследования лесных насаждений
с использованием авиационных средств**

Субъект Российской Федерации _____ Томская область _____ Лесничество (лесопарк) _____ Улу-Юльское _____
 Участковое лесничество _____ Улу-Юльское _____ Урочище (лесная дача) _____ Аргат-Юльское _____
 Государственный и регистрационный знаки летательного аппарата _____
 Изготовитель, тип летательного аппарата _____
 Серийный идентификационный номер воздушного судна _____
 Дата вылета _____ Местное время вылета _____ Пункт вылета _____ Время полёта _____

1	2	3	4	5	6	7	Доля усыхающих и погибших деревьев, %								Степень повреждения полога, %		17	18	Назначенные мероприятия		
							8	9	10	11	12	13	14	15	16	19			20	21	
Номер квартала	Номер вылета	Номер лесопатологического вылета	Площадь лесопатологического вылета, га	Перечень таксационных вылетов, входящих в лесопатологический вылет	Повреждаемая порода	Усыхающие	свежий сухостой	старый сухостой	свежий ветровал	свежий бурелом	старый ветровал	старый бурелом	аварийные деревья	дефолтация	деформация	Тип распределения поврежденных (погибших) деревьев (равномерное, групповое, куртинное, сплошное)	Причина повреждения	вид	площадь, га	Сроки проведения	

Исполнитель работ по проведению лесопатологического обследования:

Ф.И.О. _____ Исулов С.Н _____ Подпись _____
 Дата составления документа _____ Телефон _____ 8(38245)44-1-94

Результаты проведения лесопатологического обследования лесных насаждений с использованием данных дистанционного зондирования Земли (авиационных и космических снимков)

Субъект Российской Федерации Томская область . Лесничество (лесопарк) Улу-Юльское
 Участковое лесничество Улу-Юльское . Урочище (лесная дача) Аргат-Юльское

1	2	3	4	5	Краткая таксационная характеристика лесных насаждений по данным лесоустройства								Краткая характеристика материалов дистанционного зондирования Земли						Назначенные мероприятия			
					порodный состав	средний возраст	средняя высота, м	средний диаметр, см	тип леса/тип лесорастительных условий	относительная полнота	бонитет	общий запас древесины, куб. м/га	тип и наименование летательного аппарата	Наименование съемочной аппаратуры	Режим съемки (панхроматический/мультиспектральный/гиперспектральный/красный/БИК/ИК)	Пространственное разрешение (для каждого режима), м	Дата съемки (дд.мм.гггг)	Дата дешифрирования (дд.мм.гггг)	Предполагаемая причина повреждения	20	21	22
1	2	3	4	5	6	7	8	9	10	11	12	13	14	15	16	17	18	19	20	21	22	23

Исполнитель работ по проведению лесопатологического обследования:

Ф.И.О. Исупов С.Н. Подпись [подпись]
 Дата составления документа 8(38245)44-1-94 Телефон

Ведомость перечета деревьев, назначенных в рубку

ВРЕМЕННАЯ ПРОБНАЯ ПЛОЩАДЬ № 1

Субъект Российской Федерации Томская область .
Лесничество (лесопарк) Улу-Юльское . Квартал 307 . Выдел 9 .
Площадь 37 га, 14 .
Номер очага вредных организмов _____ . Размер пробной площади 1,12 га.
Таксационная характеристика:
тип леса МШ ; состав 5К3Е1П1Б ; возраст 240 ; бонитет 3 ;
полнота 0,6 ; запас на га 340 ; возобновление 5К 4Е 117 (40) 3,8 м
21,8 м / 20
Время и причина ослабления лесного насаждения:
Устойчивый низовой пожар средней интенсивности 2016 года

Тип очага вредных организмов: эпизодический, хронический (подчеркнуть).
Фаза развития очага вредных организмов: начальная, нарастания численности, собственно
вспышка, кризис (подчеркнуть).
Состояние лесного насаждения, намечаемые мероприятия:
Усыхающее насаждение, требуется проведение ССР.

Исполнитель работ по проведению лесопатологического обследования:

Ф.И.О. С.Н. Исупов Подпись _____

Дата составления документа 31.08.17 Телефон 8(38245)44-1-94

ВЕДОМОСТЬ ПЕРЕЧЕТА ДЕРЕВЬЕВ

Порода: Кедр

Ступени толщины см	Количество деревьев по категориям состояния, шт.																Всего деревьев по ступеням толщины	
	I	II	III	IV		V		VI			ветровал, бурелом			аварийные деревья			шт.	в том числе подлежат рубке, %
				НЗ	З	НЗ	З	НЗ	З	О	НЗ	З	О	НЗ	З	О		
1	2	3	4	5	6	7	8	9	10	11	12	13	14	15	16	17	18	19
8	21		7	7							22						57	51
12											7						7	100
16	6		5	7													18	39
20	14																14	0
24				8							8						16	100
28	7																7	0
32																	0	0
36				7													7	100
40			6	21							7						34	82
44				22													22	100
48				7													7	100
52				14							5						19	100
56																	0	0
60				5													5	100
Итого, %	22	0	8	47	0	0	0	0	0	0	23	0	0	0	0	0	100	70

Порода: Ель

Ступени толщины см	Количество деревьев по категориям состояния, шт.																Всего деревьев по ступеням толщины	
	I	II	III	IV		V		VI			ветровал, бурелом			аварийные деревья			шт.	в том числе подлежат рубке, %
				НЗ	З	НЗ	З	НЗ	З	О	НЗ	З	О	НЗ	З	О		
1	2	3	4	5	6	7	8	9	10	11	12	13	14	15	16	17	18	19
8											21						21	100
12	21			14							15						50	58
16	14			21							14						49	71
20	7			14													21	67
24				15		8		7			6						36	100
28			6	7													13	54
32	7					7											14	50
36																	0	0
40																	0	0
44																	0	0
48																	0	0
52																	0	0
56																	0	0
60																	0	0
Итого, %	24	0	3	35		7	0	5	0	0	26	0	0	0	0	0	100	73

Порода: Пихта

Ступени толщины см	Количество деревьев по категориям состояния, шт.																Всего деревьев по ступеням толщины	
	I	II	III	IV		V		VI			ветровал, бурелом			аварийные деревья			шт.	в том числе подлежат рубке, %
				НЗ	З	НЗ	З	НЗ	З	О	НЗ	З	О	НЗ	З	О		
1	2	3	4	5	6	7	8	9	10	11	12	13	14	15	16	17	18	19
8	28		13	42				7			49						139	71
12	14		14	42		7		13			56						146	81
16	21			42		7		8			14						92	77
20	7			28		7					7						49	86
24				30				7									37	100
28				7		6		8									21	100
32								6									6	100
36																	0	0
40																	0	0
44																	0	0
48																	0	0
52																	0	0
56																	0	0
60																	0	0
Итого, %	14	0	6	39	0	6	0	9	0	0	26	0	0	0	0	0	100	80

Порода: Берёза

Ступени толщины см	Количество деревьев по категориям состояния, шт.																Всего деревьев по ступеням толщины	
	I	II	III	IV		V		VI			ветровал, бурелом			аварийные деревья			шт.	в том числе подлежат рубке, %
				НЗ	З	НЗ	З	НЗ	З	О	НЗ	З	О	НЗ	З	О		
1	2	3	4	5	6	7	8	9	10	11	12	13	14	15	16	17	18	19
8								7									7	100
12	7										14						21	67
16	7																7	0
20																	0	0
24						14					6						20	100
28																	0	0
32			20														20	0
36	21			14													35	40
40			7	7													14	50
44																	0	0
48																	0	0
52																	0	0
56																	0	0
60																	0	0
Итого, %	28	0	22	17	0	11	0	6	0	0	16	0	0	0	0	0	100	50

Примечание: НЗ - незаселенное, З - заселенное, О - отработанное вредителями.

ПЕРЕЧЕТНАЯ ВЕДОМОСТЬ АВАРИЙНЫХ ДЕРЕВЬЕВ, НАЗНАЧЕННЫХ В РУБКУ

№ дерева	Координаты	Порода	Высота, м	Диаметр, см	Запас, куб. м	Структурные изъяны, характеризующие аварийность дерева	Мероприятие	Сроки проведения мероприятия
1	2	3	4	5	6	7	8	9

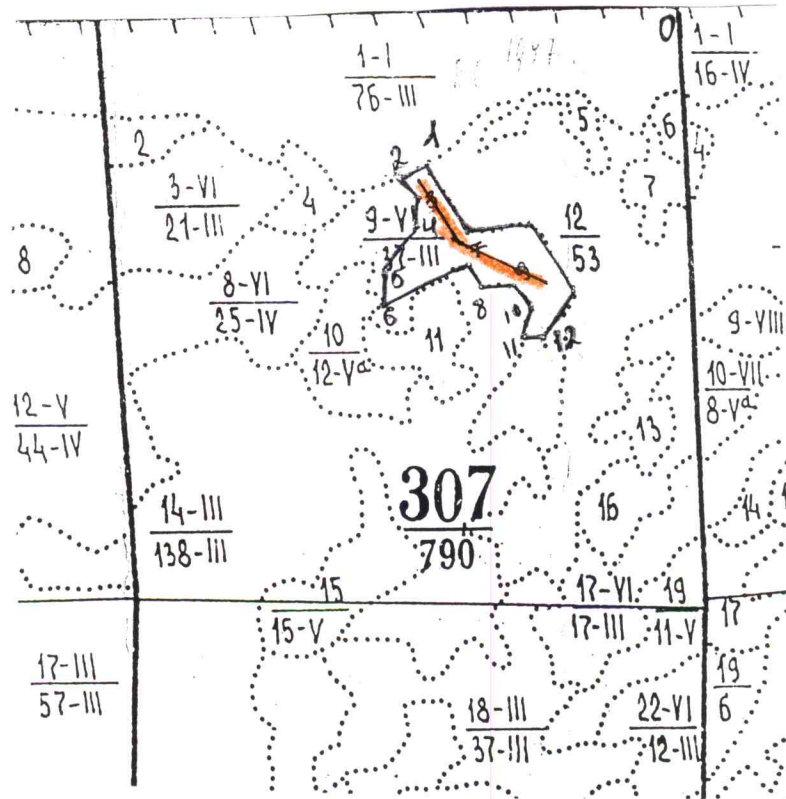
Исполнитель работ по проведению лесопатологического обследования:

Ф.И.О. _____ Исулов С.Н. _____ Подпись _____

Дата составления документа _____ Телефон _____ 8(38245)44-1-94

Абрис участка

M 1:10000



№ выдела	Ленты (круговой площадки) перечета				
	№ ленты (площадки)	длина, м	ширина, м	радиус, м	площадь, га
9	1	560	20		1,12

Номера точек	Координаты	Румбы линий	Длина, м
0-1		ЮЗ-61	994
1-2		ЮЗ-61	104
2-3		ЮВ-40	84
3-4		ЮЗ-03	73
4-5		ЮЗ-33	214
5-6		ЮЗ-07	95
6-7		СВ-68	315
7-8		ЮВ-21	80
8-9		ЮВ-88	120
9-10		ЮВ-28	105
10-11		ЮЗ-14	87
11-12		ЮВ-88	60
12-1		Ест.гр	900

Условные обозначения:  лента перечета

Исполнитель работ по проведению лесопатологического обследования:

Ф.И.О. Исупов С.Н. Подпись 

Дата составления документа 31 08 11 Телефон 8(38245)44-1-94

о лесном пожаре

2016 года «04» октября _____ настоящий акт составил

помощник главного лесничего Улу-Юльского лесничества

(должность, фамилия, имена и отчества присутствующих)

Исупов Сергей Николаевич

в присутствии _____

(должности, фамилии, имена, и отчества присутствующих)

о нижеследующем:

1. «26» сентября 2016 года «10» часов «00» минут был обнаружен лесной пожар в квартале 307, урочища Аргат-Юльского, Улу-Юльского участкового лесничества, Улу-Юльского лесничества

указать, где был обнаружен пожар – квартал, выдел,

7 км от п.Аргат-Юл

расстояние от ближайшего населенного пункта (какого) или от дороги,

реки (название) на лесосеке или на месте работы предприятия, организации (какой))

2. Пожар обнаружен Наземное патрулирование

(указать – с пожарной вышки, находящейся в _____ квартале,

с патрульного самолета или вертолета и какого оперативного отделения,

Если пожар был обнаружен должностным лицом, осуществляющим федеральный

государственный пожарный надзор в лесах или иным лицом – указать должность, фамилию, имя,

отчество и место жительства)

3. Площадь пожара в момент обнаружения 28,0 га

(указывается площадь пожара в гектарах

На основании донесения от патрульной авиации или сообщения лица, обнаружившего пожар)

4. Сообщение (донесение патрульной авиации) получено «26» сентября _____,

«10» часов «00» минут Улу-Юльским лесничеством,

(указать дату и время получения сообщения или донесения о пожаре и кем

оно получено – лесничеством (каким))

5. На месте возникновения пожара обнаружено: _____

не обнаружено

(указать, что обнаружено (остатки костра, сельхозпал и т.п.), что может

способствовать установлению причин и виновника лесного пожара)

6. Причина возникновения пожара _____

(указать установленную или предполагаемую причину лесного пожара.

неопределенно



Пом. м. лесничего Исупов С.И.

Если имело место нарушение Правил пожарной безопасности в лесах – время совершения

нарушения и в чем оно выразилось)

7. Виновники возникновения пожара не обнаружено
(указать фамилию, имя, отчество лица или лиц,

виновных в возникновении пожара, место работы, должности и их местожительства).

В тех случаях, когда виновники на месте пожара не были обнаружены,

указываются данные, необходимые для расследования в целях выявления виновников)

8. Тушение пожара начато «26» сентября 2016г. «10» часов «00» минут.

9. Площадь пожара в гектарах 67,0 га

Вид пожара	Насаждений средневозрастных, приспевающих, спелых и перестойных			Культур	Молодняков естественного происхождения	Горельных прошлых лет	Редина и не покрыт. лесом площади	Итого лесной площади	Нелесной площади
	Преобладающая порода	Пройденная пожаром площадь							
		всего	В т.ч. насаждений, из которых возможна реализация древесины						
1	2	3	4	5	6	7	8	9	10
низовой устойчивый средний	болото						67	67	
			ИТОГО				67	67	

(Заполняется на основе натурного обследования или по данным оперативных отделений авиационной охраны лесов)

10. Лесной пожар ликвидирован «28» сентября 2016 г. «07» часов «30» минут
АПС колпашевского а/о, АПС Батурицкого а/о, АПС Верхнекетского а/о
(указать кем): парашютно-пожарной, авиапожарной командой,

привлеченными рабочими других предприятий, населением и т.д.)

11. На тушение пожара отработано:

а) человеко-дней 27

б) машино-смен

в)

г)

12. Применявшиеся способы и средства по тушению пожара заливание водой из ВЛО, прокладка минполос лопатами, распировка валёжника и валка сухостоя б/д
(захлестывание, окопка, заливание водой из ранцевых опрыскивателей,

пожарных автоцистерн, с помощью мотопомп, при помощи химикатов и т.д.)

13. Принятые меры к окарауливанию пожара не окарауливался

Пом. и. лесничего Игунов С.М.

14. Ответственное лицо за окарауливание нет

(должность, место работы, фамилия, имя и отчество)

15. Потери в результате пожара:

- а) древесины на корню _____ м³, на сумму _____ руб.
б) заготовленной лесопродукции нет м³, на сумму 00 руб.
в) зданий, сооружений, машин, оборудования и др. имущества (указать наименование, количество и стоимость) _____ нет
г) стоимость работ по очистке территории _____ нет
д) стоимость лесовосстановительных работ _____
(на площадях культур и молодняков естественного происхождения)
е) стоимость работ по тушению пожара _____ руб _____
ж) общая сумма ущерба _____

16. Должность, фамилия, имя и отчество лица, руководившего тушением пожара _____

17. К акту прилагаются:

- а) схематический чертеж пройденной огнем площади;
б) расчеты и обоснования размеров ущерба от потерь древесины на корню, уничтожения огнем культур, молодняков, от потерь готовой продукции, стоимость работ по очистке территории, расходов на тушение пожаров и пр.;
в) докладная записка руководителя тушением пожара о ходе тушения, применявшихся методах и средствах их эффективности (представляется в случаях крупных пожаров)
г) _____
д) _____

Составитель акта Помощник главного лесничего Улу-Юльского лесничества Исупов Сергей Николаевич,

(должность, место работы, фамилия, имя, отчество и подпись)

Объяснения лица, по вине которого произошел пожар: _____

_____ / _____
подпись

_____ / _____
Ф.И.О.

Присутствовавшие при составлении акта:

_____ / _____
подпись

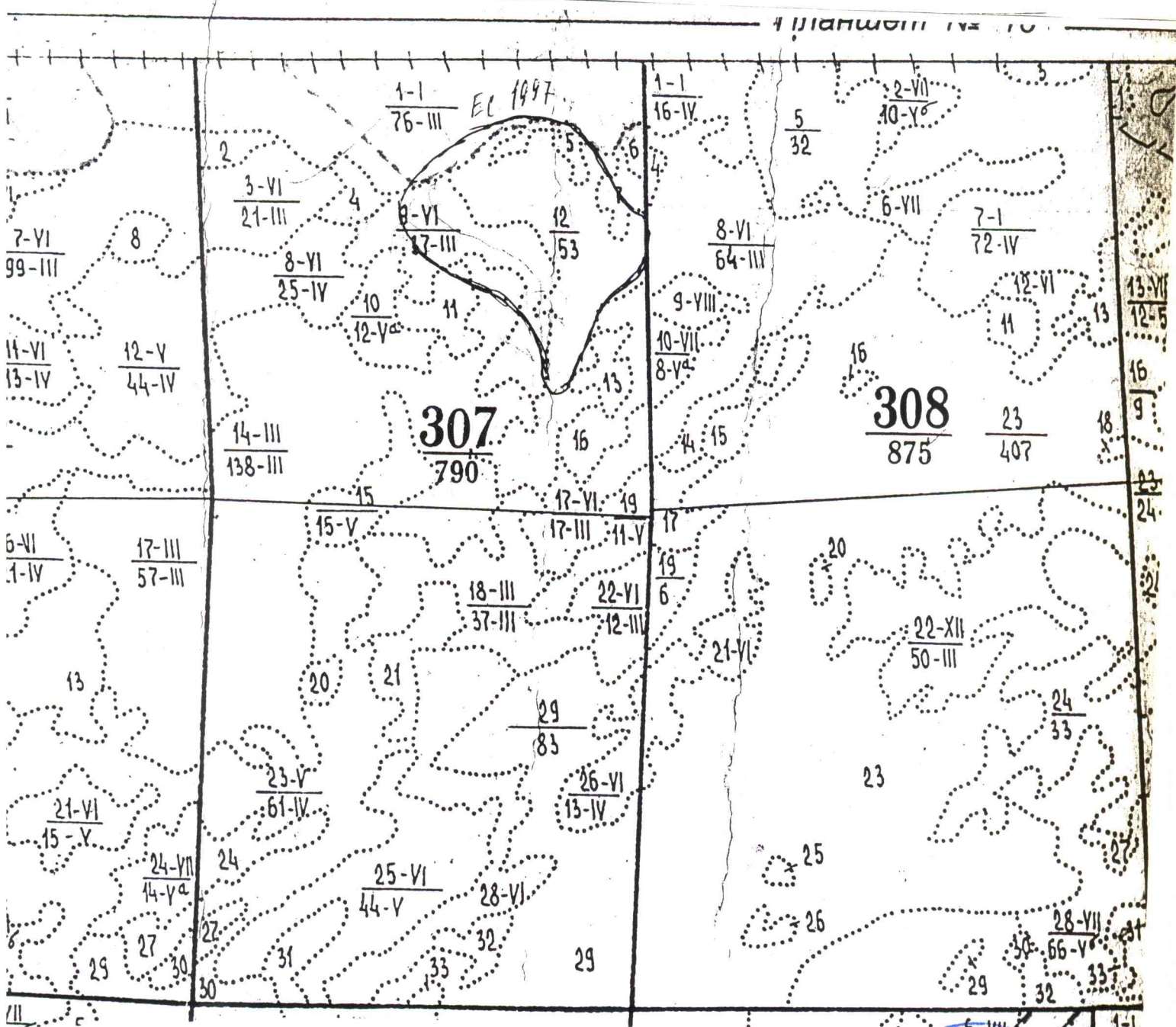
_____ / _____
Ф.И.О.



Пом. гл. лесничего Исупов С.Н.

СХЕМА

ЛЕСНОГО ПОЖАРА
В квартале 307 урочища Аргат-Юльского
Улу-Юльского участкового лесничества Улу-Юльского лесничества
М 1:25000



Схему составил

Пом.гл лесничего

С.Н. Исупов

Пом.гл. лесничего Улу-Юльск. л.с.

КОПИЯ ВЕРНА
"20" 09 2017
Подпись
Федеральное государственное учреждение "Улу-Юльское лесничество"
Областное государственное учреждение "Улу-Юльское лесничество"
РОССИЯ

Федеральная служба лесного хозяйства России
Западно-Сибирское государственное лесостроительное предприятие
2-ая Новосибирская аэрофотогеодезическая экспедиция

ПРОЕКТ

организации и развития лесного хозяйства
Уд-Юльского лесхоза
Томского управления лесами
Том III
Таксационные описания
Архив-Юльского лесничества
Книга VI
кварталы 285-327

Начальники партии -




С.Г. Галайко
Е.Ф. Перекальзовский

г. Новосибирск
1996 год



Пош. ш. лесхоза Юд-Юльск

Л-ВО: АРГАТ-ЮЛЬСКОЕ КATEGORIA ЛЕСОВ: ЭКСПЛУАТАЦИЯ ЛЕСА МЕСТ. ПОТР.

ИВ: ПЛО- :	СОСТАВ	ИВЯГЭ Л	В	И	А	К	Р	Б	Т	И	П	Т	ЗАП. СЫРОВАСТ. К	ЗАПАС НА ВЫДЕЛЕ	ХОЗЯЙСТВЕННЫЕ
ОИ: ШАДБ :	ПОДРОСТ	Р	Ы	Л	Е	О	Ы	И	Л	Р	О	У	О	ЛЕСА АЕС. К	М: Л: В АЕС, КБМ.
М: :	ПОДЛЕСОК	У	С	У	Е	С	А	И	И	Н	ЛЕСА	У	Л	И	НА: ОБЩ: В Т
ЕЕ: В :	ПОКРОВ: ПОЧВА	С	О	М	А	Р	О	М	В	Д	И	М	О	НА	Ч ПОТОХО
Р: :	РЕЛЬЕФ	Т	А	Е	А	Т	Е	О	Ю	Т	И	М	О	НА	Ч ПОТОХО
А: ГАС :	ОСОБЕННОСТИ ВЫДЕЛА	А	Н	С	А	Т	З	В	Е	И	Т	Т	Г	А	ВЫ-
И:		Т	Т	Т	Т	Т	Т	Т	Т	Т	Т	Т	А	А	ЕИ
9 3740 5КЗЕ1П1Б		1 23 К	240 23 40	6 3 3	МШ								6 34 1258	629 1	ИСКЛ. РАСЧ. ПОЛЬЗ
		Е	170 23 28											377 1	
		Б	120 22 24											126 1	
														126 3	

ХОЗЯЙСТВЕННАЯ КATEGORIA: КЕАРОВЫЕ НАСАЖДЕНИЯ
 ПОДРОСТ: 5К 4Е 1П 40 ЛЕТ, ВЫСОТА 3,0 М, 7,0 Т.ШТ/ГА
 ПОДЛЕСОК: ШП, Р, РЕАКЦИЯ

10 1240 5С2К3Б		1 11 С	140 11 16	7 4 5А СФ									5 8 96	48 1	
		К	190 12 20											19 1	
		Б	90 11 14											29 3	

ХОЗЯЙСТВЕННАЯ КATEGORIA: КЕАРОВЫЕ НАСАЖДЕНИЯ
 ПОДРОСТ: 6К 2Е 2П 40 ЛЕТ, ВЫСОТА 3,0 М, 7,0 Т.ШТ/ГА
 ПОДЛЕСОК: ШП, Р, РЕАКЦИЯ

11 840 4К1Ф3ОС2Б		1 21 К	190 20 32	5 2 4	МШ								5 24 192	77	ИСКЛ. РАСЧ. ПОЛЬЗ
		Е	150 19 22											19	
		ОС	110 23 32											58	
		Б	19 22											38	

БОЛОТО
 ВЕРХОВЕ , СФАРНОВОЕ ЗАРОСШЕЕ С НА 10 К
 13 640 4К2Е1П3Б

		1 21 К	220 21 32	6 3 4	МШ								5 24 144	58 1	ИСКЛ. РАСЧ. ПОЛЬЗ
		Е	170 20 26											29 1	
		П	20 24											14 1	
		Б	110 21 24											43 3	

ХОЗЯЙСТВЕННАЯ КATEGORIA: КЕАРОВЫЕ НАСАЖДЕНИЯ
 ПОДРОСТ: 4К 4Е 2П 30 ЛЕТ, ВЫСОТА 2,0 М, 5,0 Т.ШТ/ГА
 ПОДЛЕСОК: Р, РЕАКЦИЯ
 13810 5Б2ОС2П1К+Е
 ЕА, К (150) 50 КБМ/ГА,
 ПОДЛЕСОК: ШП, Р, СР. ГУСТОТЫ

		1 11 Б	30 11 10	3 2 3	МШ								7 7 966	483 3	ПРОРЕЖИВАН, 1 ОЧ
		ОС	30 12 10											193 3	Х ВЫБОРКИ: 20
		П	60 10 12											193 3	
		К	60 10 12											97 3	

1540 7С1К2Б
 ПОДРОСТ: 6С 2К 2Б 30 ЛЕТ, ВЫСОТА 2,0 М, 3,0 Т.ШТ/ГА
 ПОДЛЕСОК: ИВК, РЕАКЦИЯ

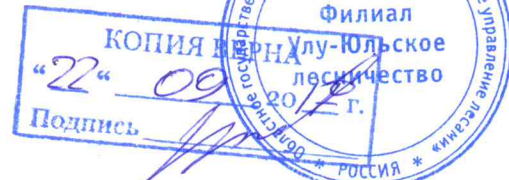
		1 17 С	140 17 22	7 4 5	СФ								6 15 225	157 1	
		К	190 18 28											23 1	
		Б	90 16 18											45 3	

16 1340 8С2Б+К
 ПОДРОСТ: 6С 2К 2Б 30 ЛЕТ, ВЫСОТА 2,0 М, 3,0 Т.ШТ/ГА
 ПОДЛЕСОК: ИВК, РЕАКЦИЯ

		1 10 С	140 10 14	7 4 5А	СФ								5 7 91	73 3	
		Б	90 9 12											18 3	

ХОЗЯЙСТВЕННАЯ КATEGORIA: КЕАРОВЫЕ НАСАЖДЕНИЯ
 17 1740 5К2С1Е2Б

		1 22 К	220 23 40	6 3 3	МШ								5 26 442	222 1	ИСКЛ. РАСЧ. ПОЛЬЗ
		С	170 22 28											88 1	
		Е	170 22 28											44 1	
		Б	120 21 24											88 3	



Том. и. лесного Улюов Сл.

ВЕДОМОСТЬ ПЕРЕЧЁТА ДЕРЕВЬЕВ

квартал 307, выдел 9 П/П _____

S - 1,12 га

Свид 14 га

порода сосна

Ступени толщины, см	Количество деревьев по категориям состояния, шт													Всего деревьев по ступеням толщины		
	I	II	III	IV		V		VI			ветровал, бурелом			шт.	в т.ч.	
				НЗ	З	НЗ	З	НЗ	З	О	НЗ	З	О		шт	%
1	2	3	4	5	6	7	8	9	10	11	12	13	14	15	16	17
8	21		7	7							22			57	29	51
12											7			7	7	100
16	6		5	7										18	7	39
20	14													14	0	0
24				8							8			16	16	100
28	7													7	0	0
32														0	0	#####
36				7										7	7	100
40			6	21							7			34	28	82
44				22										22	22	100
48				7										7	7	100
52				14							6			20	20	100
56														0	0	#####
60				5										5	5	100
Итого, шт	48	0	18	98	0	0	0	0	0	0	50	0	0	214	148	69
%	22	0	8	46	0	0	0	0	0	0	23	0	0	100	69	
м³	11	0	10	146	0	0	0	0	0	0	31	0	0	198	177	89
%	6	0	5	74	0	0	0	0	0	0	15	0	0	100	89	

порода ель

Ступени толщины, см	Количество деревьев по категориям состояния, шт													Всего деревьев по ступеням толщины		
	I	II	III	IV		V		VI			ветровал, бурелом			шт.	в т.ч.	
				НЗ	З	НЗ	З	НЗ	З	О	НЗ	З	О		шт	%
1	2	3	4	5	6	7	8	9	10	11	12	13	14	15	16	17
8											21			21	21	100
12	21			14							15			50	29	58
16	14			21							14			49	35	71
20	7			14										21	14	67
24				15		8		7			6			36	36	100
28			6	7										13	7	54
32	7					7								14	7	50
36														0	0	#####
40														0	0	#####
44														0	0	#####
48														0	0	#####
52														0	0	#####
56														0	0	#####
60														0	0	#####
Итого, шт	49	0	6	71	0	15	0	7	0	0	56	0	0	204	149	73
%	24	0	3	35	0	7	0	5	0	0	27	0	0	100	73	
м³	12	0	4	20	0	10	0	3	0	0	8	0	0	58	42	72
%	21	0	7	35	0	18	0	6	0	0	13	0	0	100	72	

порода пихта

Ступени толщины, см	Количество деревьев по категориям состояния, шт													Всего деревьев по ступеням толщины		
	I	II	III	IV		V		VI			ветровал, бурелом			шт.	в т.ч.	
				НЗ	З	НЗ	З	НЗ	З	О	НЗ	З	О		шт	%
1	2	3	4	5	6	7	8	9	10	11	12	13	14	15	16	17
8	28		13	42				7			49			139	98	71
12	14		14	42		7		13			56			146	118	81
16	21			42		7		8			14			92	71	77
20	7			28		7					7			49	42	86
24				30				7						37	37	100
28				7		6		6						21	21	100
32								6						6	6	100
36														0	0	#####
40														0	0	#####
44														0	0	#####
48														0	0	#####
52														0	0	#####
56														0	0	#####
60														0	0	#####
Итого, шт	70	0	27	191	0	27	0	49	0	0	126	0	0	490	393	80
%	14	0	6	39	0	6	0	0	0	0	26	0	0	100	80	
м³	9	0	2	42	0	8	0	18	0	0	13	0	0	93	82	88
%	10	0	2	46	0	9	0	20	0	0	14	0	0	100	88	

порода берёза

Ступени толщины, см	Количество деревьев по категориям состояния, шт													Всего деревьев по		
	I	II	III	IV		V		VI			ветровал, бурелом			шт.	в т.ч.	
				НЗ	З	НЗ	З	НЗ	З	О	НЗ	З	О		шт	%
1	2	3	4	5	6	7	8	9	10	11	12	13	14	15	16	17
8								7						7	7	100
12	7										14			21	14	67
16	7													7	0	0
20														0	0	#####
24						14							6	20	20	100
28														0	0	#####
32			20											20	0	0
36	21			14										35	14	40
40			7	7										14	7	50
44														0	0	#####
48														0	0	#####
52														0	0	#####
56														0	0	#####
60														0	0	#####
Итого, шт	35	0	27	21	0	14	0	7	0	0	20	0	0	124	62	50
%	28	0	22	17	0	11	0	6	0	0	16	0	0	100	50	
м³	25	0	27	26	0	6	0	1	0	0	4	0	0	89	37	41
%	28	0	31	29	0	7	0	1	0	0	4	0	0	100	41	

шт	202	0	78	381	0	56	0	63	0	0	252	0	0	1032	752	
%	20	0	8	37	0	5	0	6	0	0	24	0	0	100	73	
м³	58	0	43	234	0	25	0	22	0	0	55	0	0	438	337	
%	13	0	10	54	0	6	0	5	0	0	13	0	0	100	77	
шт	202	0	78		381		56			63				252		
%	20	0	8		37		5			6				24		73
м³	58	0	43		234		25			22				55		
%	13	0	10		54		6			5				13		77



АДМИНИСТРАЦИЯ ТОМСКОЙ ОБЛАСТИ

ПОСТАНОВЛЕНИЕ

26.04.2017

№ 160а

О начале пожароопасного сезона 2017 года на территории
Томской области

В соответствии с постановлением Правительства Российской Федерации от 25.04.2012 № 390 «О противопожарном режиме», в целях своевременного осуществления мер по предупреждению и тушению природных пожаров, обеспечения безопасности населенных пунктов, населения и объектов экономики

ПОСТАНОВЛЯЮ:

1. Установить на территории Томской области начало пожароопасного сезона с 28 апреля 2017 года.

2. Комитету по вопросам ГО и ЧС Администрации Томской области (Уйманов) обеспечить взаимодействие сил и средств по защите населения и территории Томской области от чрезвычайных ситуаций природного характера, вызванных природными пожарами, на межмуниципальном и региональном уровнях.

3. Департаменту лесного хозяйства Томской области (Малькевич) обеспечить готовность сил и средств лесопожарных формирований для предупреждения и тушения лесных пожаров.

4. Департаменту информационной политики Администрации Томской области (Севостьянов) обеспечить опубликование настоящего постановления.

5. Контроль за исполнением настоящего постановления возложить на заместителя Губернатора Томской области по вопросам безопасности.

И.о. временно исполняющего обязанности
Губернатора Томской области



И.В.Толстоносов



АДМИНИСТРАЦИЯ ТОМСКОЙ ОБЛАСТИ

РАСПОРЯЖЕНИЕ

29.04.2017

№ 262-ра

О введении режима функционирования «чрезвычайная ситуация» для органов управления, сил и средств территориальной подсистемы единой государственной системы предупреждения и ликвидации чрезвычайных ситуаций Томской области

1. В соответствии с Федеральным законом от 21 декабря 1994 года № 68-ФЗ «О защите населения и территорий от чрезвычайных ситуаций природного и техногенного характера», протоколом заседания постоянно действующей рабочей группы Правительственной комиссии по предупреждению и ликвидации чрезвычайных ситуаций и обеспечению пожарной безопасности при угрозе и возникновении чрезвычайной ситуации межрегионального и федерального характера от 28.04.2017 № 1, устанавливающим на территории Сибирского федерального округа для сил и средств единой государственной системы предупреждения и ликвидации чрезвычайных ситуаций режим функционирования «чрезвычайная ситуация», ввести на территории Томской области с 29 апреля 2017 года режим функционирования «чрезвычайная ситуация» для органов управления, сил и средств территориальной подсистемы единой государственной системы предупреждения и ликвидации чрезвычайных ситуаций Томской области (далее – ТП РСЧС), установив для них «региональный уровень реагирования».

2. Комиссии по предупреждению и ликвидации чрезвычайных ситуаций и обеспечению пожарной безопасности Администрации Томской области обеспечить координацию деятельности органов управления и сил ТП РСЧС.

3. Контроль за исполнением настоящего распоряжения возложить на заместителя Губернатора Томской области по вопросам безопасности Толстоносова И.В.

И.о. временно исполняющего обязанности
Губернатора Томской области



А.М.Рожков

В.Н.Уйманов
0502ko05.ra2017



АДМИНИСТРАЦИЯ ТОМСКОЙ ОБЛАСТИ

ПОСТАНОВЛЕНИЕ

22.04.2016

№ 124а

О начале пожароопасного сезона 2016 года на территории Томской области

В соответствии с постановлением Правительства Российской Федерации от 25.04.2012 № 390 «О противопожарном режиме», в целях своевременного осуществления мер по предупреждению и тушению природных пожаров, обеспечения безопасности населенных пунктов, населения и объектов экономики

ПОСТАНОВЛЯЮ:

1. Установить на территории Томской области начало пожароопасного сезона с 22 апреля 2016 года.

2. Комитету по вопросам ГО и ЧС Администрации Томской области (Уйманов) обеспечить взаимодействие сил и средств по защите населения и территории Томской области от чрезвычайных ситуаций природного характера, вызванных природными пожарами, на межмуниципальном и региональном уровне.

3. Департаменту лесного хозяйства Томской области (Терновых) обеспечить готовность сил и средств лесопожарных формирований для предупреждения и тушения лесных пожаров.

4. Департаменту информационной политики Администрации Томской области (Севостьянов) обеспечить опубликование настоящего постановления.

5. Контроль за исполнением настоящего постановления возложить на заместителя Губернатора Томской области по вопросам безопасности Толстоносова И.В.

Губернатор Томской области



С.А.Жвачкин



АДМИНИСТРАЦИЯ ТОМСКОЙ ОБЛАСТИ

РАСПОРЯЖЕНИЕ

19.08.2016

№ 594-ра

О введении режима функционирования «чрезвычайная ситуация» регионального характера в лесах на территории Томской области

1. В связи с ухудшением лесопожарной обстановки, на основании Федерального закона от 21 декабря 1994 года № 68-ФЗ «О защите населения и территорий от чрезвычайных ситуаций природного и техногенного характера», постановления Правительства Российской Федерации от 30.12.2003 № 794 «О единой государственной системе предупреждения и ликвидации чрезвычайных ситуаций», постановления Правительства Российской Федерации от 17.05.2011 № 376 «О чрезвычайных ситуациях в лесах, возникших вследствие лесных пожаров», Закона Томской области от 11 ноября 2005 года № 206-ОЗ «О защите населения и территорий Томской области от чрезвычайных ситуаций природного и техногенного характера», распоряжения Администрации Томской области от 11.08.2014 № 514-ра «Об утверждении Перечня сил и средств постоянной готовности территориальной подсистемы единой государственной системы предупреждения и ликвидации чрезвычайных ситуаций Томской области» и решения комиссии по предупреждению и ликвидации чрезвычайных ситуаций и обеспечению пожарной безопасности Администрации Томской области (протокол № 8 от 19.08.2016), в целях обеспечения безопасности населения, преодоления угрозы распространения лесных пожаров, недопущения причинения вреда жизни и здоровью граждан, ущерба объектам инфраструктуры жизнеобеспечения, социальным и производственным объектам и жилым строениям, минимизации ущерба лесному фонду ввести в лесах на территории Томской области с 19 августа 2016 года режим чрезвычайной ситуации для органов управления, сил и средств территориальной подсистемы Томской области единой государственной системы предупреждения и ликвидации чрезвычайных ситуаций (далее – РСЧС).

2. Исполнительным органам государственной власти Томской области, территориальным органам федеральных органов исполнительной власти, органам местного самоуправления Томской области, входящим в состав районных звеньев территориальной подсистемы РСЧС Томской области, ввести планы действий функциональных подсистем и звеньев территориальной подсистемы РСЧС Томской области по предупреждению и ликвидации чрезвычайных ситуаций природного и техногенного характера, сводный план тушения лесных пожаров на территории Томской области.

3. Главному управлению МЧС России по Томской области (Бегун) организовать сбор и анализ информации о чрезвычайной ситуации и координацию

деятельности аварийно-спасательных служб и аварийно-спасательных формирований, привлекаемых для ее ликвидации.

4. Определить ОГСБУ «Томская авиабаза», ОГАУ «Томсклесхоз», ОГАУ «Верхнекетский лесхоз», ОГАУ «Первомайский лесхоз» организациями, ответственными за осуществление мероприятий по ликвидации чрезвычайной ситуации в лесах Томской области.

5. Ответственным за осуществление мероприятий по ликвидации чрезвычайной ситуации назначить заместителя Губернатора Томской области по вопросам безопасности Толстоносова И.В.

6. Департаменту природных ресурсов и охраны окружающей среды Томской области (Трапезников) организовать работу по отбору проб воздуха на содержание оксида углерода.

7. Департаменту информационной политики Администрации Томской области (Севостьянов) обеспечить информирование населения через средства массовой информации о введении режима чрезвычайной ситуации в лесах на территории Томской области.

8. Контроль за исполнением настоящего распоряжения оставляю за собой.

Губернатор Томской области



С.А.Жвачкин