

УТВЕРЖДАЮ:

Должность Начальник Департамента
лесного хозяйства Томской области

Ф.И.О. Малькевич М.В. 

Дата 20.12.2014

Акт
лесопатологического обследования № Ар 259-28

лесных насаждений Улу-Юльского лесничества (лесопарка)
Томской области
(субъект Российской Федерации)

Способ лесопатологического обследования: 1. Визуальный

2. Инструментальный

Место проведения

Участковое лесничество	Урочище (дача)	Квартал (кварталы)	Выдел (выделы)	Площадь, га
Улу-Юльское	Аргат-Юльское	259	28	19,1

Лесопатологическое обследование проведено на общей площади 19,1 га.

1. Визуальное лесопатологическое обследование.*

Наземное

Дистанционное

1.1. На площади --- га фактическая таксационная характеристика лесного насаждения соответствует (не соответствует) таксационному описанию (нужное подчеркнуть). Причины несоответствия -----

Список участков с выявленными несоответствиями приведен в приложении 1 к настоящему Акту.

1.2. Лесные насаждения с нарушенной и утраченной устойчивостью выявлены на площади --- га:

Участковое лесничество	Урочище (дача)	Площадь, га		Причина ослабления (гибели)
		с нарушенной устойчивостью	с утраченной устойчивостью	
---	---	---	---	---
---	---	---	---	---
Итого	---	---	---	---

Состояние обследованных лесных насаждений приведено в приложениях 1.1 – 1.4 к Акту в зависимости от метода проведения ЛПО.

1.3. В обследованных лесных участках прогнозируется:

Прогноз	Площадь, га
Ослабление лесных насаждений	---
Усыхание лесных насаждений различной степени	---
Развитие очагов вредных организмов	---

1.4. Обнаружено загрязнение лесного участка отходами и выбросами: **промышленными**
бытовыми

Вид загрязнения	Размеры загрязнения			Объём, кубм	Площадь загрязнения, га
	длина, м	ширина, м	высота, м		
---	---	---	---	---	---
---	---	---	---	---	---

ЗАКЛЮЧЕНИЕ

Оценка текущего санитарного и лесопатологического состояния лесных насаждений, назначенные профилактические мероприятия по защите лесов, агитационные мероприятия:

Исполнитель работ по проведению лесопатологического обследования:

Ф.И.О. _____ Исупов С.Н. _____ Подпись _____

* Раздел включается в акт, в случае проведения лесопатологического обследования визуальным способом.

2. Инструментальное обследование лесного участка.*

2.1. Фактическая таксационная характеристика лесного насаждения соответствует (не соответствует) (нужное подчеркнуть) таксационному описанию. Причины несоответствия:

Ведомость лесных участков с выявленными несоответствиями таксационным описаниям приведена в приложении 1 к Акту.

2.2. Состояние насаждений: с нарушенной устойчивостью

с утраченной устойчивостью

причины повреждения:

Устойчивый низовой пожар средней интенсивности 2016 года (864)

Заселено (отработано) стволовыми вредителями:

Вид вредителя	Порода	Встречаемость (% заселённых деревьев)	Степень заселения лесного насаждения (слабая, средняя, сильная)
Усач чёрный еловый большой	Кедр	36	Сильная
Усач чёрный еловый большой	Ель	45	Сильная
Усач чёрный еловый большой	Пихта	41	Сильная

Повреждено огнём:

Вид пожара	Порода	Состояние корневых лап		Состояние корневой шейки		Подсушивание луба	
		процент повреждённых огнём корней	процент деревьев с данным повреждением	ожог корневой шейки по окружности (1/4; 2/4; 3/4; более 3/4)	процент деревьев с данным повреждением	по окружности (1/4; 2/4; 3/4; более 3/4)	процент деревьев с данным повреждением
---	---	---	---	---	---	---	---

Поражено болезнями:

Вид болезни	Порода	Встречаемость (% поражённых деревьев)	Степень поражения лесного насаждения (слабая, средняя, сильная)
Трутовик ложный	Осина	48	Сильная

2.3. Выборке подлежит 50 % деревьев,

в том числе:

ослабленных _____ % (причины назначения) _____ ;

сильно ослабленных _____ % (причины назначения) _____ ;

усыхающих 40 % (причины назначения) Заселение усачём, поражение трутовиками _____ ;

свежего сухостоя 2 %,

в том числе: свежего ветровала 3 %;

свежего бурелома _____ %;

старого ветровала _____ %;

в том числе: старого бурелома _____ %;

старого сухостоя 5 %;

аварийных _____ %.

2.4. Полнота лесного насаждения после уборки деревьев, подлежащих рубке, составит 0,15 .
Критическая полнота для данной категории лесных насаждений составляет --- .

ЗАКЛЮЧЕНИЕ

С целью предотвращения негативных процессов или снижения ущерба от их воздействия назначено:

Участковое лесничество	Урочище (дача)	Квартал	Выдел	Площадь выдела, га	Вид мероприятия	Площадь мероприятия, га	Порода	Запас на выдел, куб. м	Крайние сроки проведения
Улу-Юльское	Аргат-Юльское	259	28	19,1	ССР	19,1	Кедр	64	2018 год
							Ель	48	
							Пихта	32	
							Осина	16	

Ведомость перечета деревьев, назначенных в рубку, и абрис лесного участка прилагаются (приложение 2 и 3 к Акту).

Меры по обеспечению возобновления:

После проведения рубок проводится уход за сохраненным подростом и молодняком лесных древесных пород путем их освобождения от завалов порубочными остатками, вырубки сломанных и поврежденных лесных растений .

Мероприятия, необходимые для предупреждения повреждения или поражения смежных насаждений:

Согласно п. 41 Правил осуществления мероприятий по предупреждению распространения вредных организмов, утвержденных приказом Минприроды России № 470 « Об утверждении правил осуществления мероприятий по предупреждению распространения вредных организмов», п. 9 Видов лесосечных работ, порядка и последовательности их проведения, утвержденных приказом Минприроды России № 367 «Об утверждении видов лесосечных работ, порядка и последовательности их проведения, формы технологической карты лесосечных работ, формы акта осмотра лесосеки и порядка осмотра лесосеки», очистка мест рубок от порубочных остатков должна проводиться одновременно с рубкой лесных насаждений и трелёвкой древесины, очистка производится путём сжигания порубочных остатков, если такие порубочные остатки не вывозятся в места их дальнейшей переработки. В смежных с подвергающимися сплошным рубкам насаждениях осуществлять лесопатологический мониторинг и при необходимости в них производить выборку больных и свежезаселённых стволовыми вредителями деревьев, а также очистку от захламлённости. Сжигание порубочных остатков поводить в не пожароопасный период (Правила пожарной безопасности в лесах №417 от 30.06.07 гл.3, п 17, п.пункт в))

Сведения для расчёта степени повреждения:

год образования старого сухостоя 2016 ;

Заселение стволовыми вредителями (усач чёрный еловый большой), поражение грибными
основная причина повреждения древесины заболеваниями (трутовик ложный) .

Дата проведения обследований 31 август 2017 .

Исполнитель работ по проведению лесопатологического обследования:

Ф.И.О. Исупов С.Н. Подпись 

* Раздел включается в акт в случае проведения лесопатологического обследования инструментальным способом.

3. Инструментальное обследование аварийных деревьев.*

3.1. Координаты расположения аварийного дерева: _____.

3.2. Структурные изъяны, характеризующие аварийность дерева: _____.

3.3. Порода _____, диаметр, см _____, высота, м _____, возраст, лет _____.

ЗАКЛЮЧЕНИЕ

С целью предотвращения негативных процессов или снижения ущерба от их воздействия:

Вид мероприятия	Запас дерева, куб. м	Порода	Сроки проведения
---	---	---	---
---	---	---	---

Ведомость перечета аварийных деревьев, назначенных в рубку, прилагается (приложение 4 к Акту).

Мероприятия, необходимые для предупреждения повреждения или поражения смежных деревьев:

Дата проведения обследований _____.

Исполнитель работ по проведению лесопатологического обследования:

Ф.И.О. _____ Исупов С.Н. _____ Подпись _____

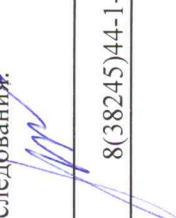
* Раздел включается в акт в случае проведения лесопатологического обследования аварийных деревьев инструментальным способом.

Результаты проведения лесопатологического обследования лесных насаждений за август 20 17 г.
(месяц)

Субъект Российской Федерации Томская область . Лесничество (лесопарк) Улу-Юльское
Участковое лесничество Улу-Юльское . Урочище (лесная дача) Аргат-Юльское

Номер квартала	Номер выдела	Площадь выдела, га	Лесное назначение лесов	Категория защитных лесов	Номер лесопатологического выдела	Площадь лесопатологического выдела, га	Таксационная характеристика лесного насаждения						Число деревьев на пробе, шт.	Распределение деревьев по категориям состояния, % от запаса										Признаки повреждения деревьев	Доля поврежденных деревьев, %	Причина ослабления, повреждения	Подожит рубке, %	Назначенные мероприятия									
							состав	попоя	возраст	средняя высота, м	средний диаметр, см	тип леса		полнота	бонитет	запас, куб. м/га	без признаков ослабления	ослабленные	сильно ослабленные	усыхающие	свежий сухостой	старый сухостой	свежий ветровал					старый ветровал	свежий бурелом	старый бурелом	аварийные деревья	вид	площадь, га				
1	2	3	4	5	6	7	8	9	10	11	12	13	14	15	16	17	18	19	20	21	22	23	24	25	26	27	28	29	30	31	32	33	34				
259	28	19,1	э	э			4	К	160	23	36	мш	0,3	3	160	119	47		37	2	9	5					611	53	341	53	53	ССР	19,1				
							3	Е	130	22	28					101	44		40	1	14	1					611	56	341	56							
							2	П	130	22	28					68	45		50	1	3	1					611	55	341	55							
							1	Ос	110	23	36					46	51		49								801	49	356	49							
							+	Б	110																												

Показатели, не соответствующие таксационному описанию, отмечаются «*».
Исполнитель работ по проведению лесопатологического обследования:

Ф.И.О. С.Н. Исупов Подпись 

Дата составления документа 27.08.2017 Телефон 8(38245)44-1-94

Результаты проведения лесопатологического обследования в лесных насаждениях, повреждённых вредителями леса (хвое-листогрызущими) за август 20 17 г.
(месяц)

Субъект Российской Федерации _____ Томская область _____ Лесничество (лесопарк) _____ Улу-Юльское _____
Участковое лесничество _____ Улу-Юльское _____ Урочище (лесная дача) _____ Аргат-Юльское _____

1	2	3	4	5	6	7	Таксационная характеристика лесного насаждения								17	18	Распределение деревьев по степени объедания кроны, % от числа стволов				Назначенные мероприятия					
							8	9	10	11	12	13	14	15			16	19	20	21	22	23	24	25	26	
Номер квартала	Номер выдела	Площадь выдела, га	Целевое назначение лесов	Категория защитных лесов	Номер лесопатологического выдела	Площадь лесопатологического выдела, га	состав	порода	возраст	средняя высота, м	средний диаметр, см	тип леса	полнота	бонитет	запас, куб. м/га	Вид вредителя	Доля повреждённых деревьев, % от количества	до 25	26 - 49	50 - 75	более 75	Фаза развития вредителя	вид	площадь, га	Сроки проведения	

Показатели, не соответствующие таксационному описанию, отмечаются «*».
Исполнитель работ по проведению лесопатологического обследования _____

Ф.И.О. _____ Исулов С.Н. _____ Подпись _____
Дата составления документа _____ Телефон _____ 8(38245)44-1-94

**Результаты проведения лесопатологического обследования лесных насаждений
с использованием авиационных средств**

Субъект Российской Федерации _____ Томская область _____ Лесничество (лесопарк) _____ Улу-Юльское _____
 Участковое лесничество _____ Улу-Юльское _____ Урочище (лесная дача) _____ Аргат-Юльское _____
 Государственный и регистрационный знаки летательного аппарата _____
 Изготовитель, тип летательного аппарата _____
 Серийный идентификационный номер воздушного судна _____
 Дата вылета _____ Местное время вылета _____ Пункт вылета _____ Время полёта _____

1	2	3	4	5	6	Доля усыхающих и погибших деревьев, %								Степень повреждения полога, %		17	18	Назначенные мероприятия			
						7	8	9	10	11	12	13	14	15	16			19	20	21	
Номер квартала	Номер выдела	Номер лесопатологического выдела	Площадь лесопатологического выдела, га	Перечень таксационных выделов, входящих в лесопатологический выдел	Повреждаемая порода	усыхающие	свежий сухостой	старый сухостой	свежий ветровал	старый ветровал	свежий бурелом	старый бурелом	аварийные деревья	деформация	деформация	Тип распределения поврежденных (погибших) деревьев (равномерное, групповое, куртинное, сплошное)	Причина повреждения	вид	площадь, га	Сроки проведения	

Исполнитель работ по проведению лесопатологического обследования:

Ф.И.О. _____ Исулов С.Н. _____ Подпись _____

Дата составления документа _____ Телефон _____ 8(38245)44-1-94

Результаты проведения лесопатологического обследования лесных насаждений с использованием данных дистанционного зондирования Земли (авиационных и космических снимков)

Субъект Российской Федерации _____ Томская область _____ Лесничество (лесопарк) _____ Улу-Юльское _____
Участковое лесничество _____ Улу-Юльское _____ Урочище (лесная дача) _____ Аргат-Юльское _____

1	2	3	4	5	6	7	8	9	10	11	12	13	Краткая характеристика материалов дистанционного зондирования Земли					20	Назначенные мероприятия																							
													Краткая таксационная характеристика лесных насаждений по данным лесоустройства	аппаратура	Наименование съемочной аппаратуры	Режим съемки (панхроматический/мультиспектральный/гиперспектральный/красный/БИК/ИК)	Пространственное разрешение (для каждого режима), м		Дата съемки (дд.мм.гггг)	Дата дешифрирования (дд.мм.гггг)	Предполагаемая причина повреждения	вид	площадь, га	сроки проведения (мм.гггг - мм.гггг)																		
																									аппаратура																	
														общий запас древесины, куб. м/га																												
														бонитет																												
														относительная полнота																												
														условий																												
														тип леса/тип лесорастительных условий																												
														средний диаметр, см																												
														средняя высота, м																												
														средний возраст																												
														порodный состав																												

Исполнитель работ по проведению лесопатологического обследования:

Ф.И.О. _____ Исулов С.Н. _____ Подпись _____
Дата составления документа _____ Телефон 8(38245)44-1-94

Ведомость перечета деревьев, назначенных в рубку

ВРЕМЕННАЯ ПРОБНАЯ ПЛОЩАДЬ № 1

Субъект Российской Федерации Томская область.
Лесничество (лесопарк) Улу-Юльское. Квартал 259. Выдел 28.
Площадь 19,1 га, _____.
Номер очага вредных организмов _____. Размер пробной площади 1,5 га.
Таксационная характеристика:
тип леса МШ; состав 4КЗЕ2П1Ос+Б; возраст 160; бонитет 4;
полнота 0,3; запас на га 160; возобновление 5КЗЕ2П1(40) 4,0 м, 4, 2. 100%/2-2
Время и причина ослабления лесного насаждения:
Заселение стволовыми вредителями (усач) Поражение грибными заболеваниями (трутовики)

Тип очага вредных организмов: эпизодический, хронический (подчеркнуть).
Фаза развития очага вредных организмов: начальная, нарастания численности, собственно
вспышка, кризис (подчеркнуть).
Состояние лесного насаждения, намечаемые мероприятия:
Усыхающее насаждение, требуется проведение ССР.

Исполнитель работ по проведению лесопатологического обследования:

Ф.И.О. С.Н. Исупов Подпись _____

Дата составления документа 31.09.2014 Телефон 8(38245)44-1-94

ВЕДОМОСТЬ ПЕРЕЧЕТА ДЕРЕВЬЕВ

Порода: Кедр

Ступени толщины см	Количество деревьев по категориям состояния, шт.																Всего деревьев по ступеням толщины	
	I	II	III	IV		V		VI			ветровал, бурелом			аварийные деревья			шт.	в том числе подлежат рубке, %
				НЗ	З	НЗ	З	НЗ	З	О	НЗ	З	О	НЗ	З	О		
1	2	3	4	5	6	7	8	9	10	11	12	13	14	15	16	17	18	19
8	10																10	0
12	8										1						9	11
16	6				3					1	1						11	45
20	3			1	3												7	57
24	3			1	4				1		1						10	70
28	6				5					1							12	50
32	8			2	4		2										16	50
36	10			1	9						2						22	55
40	6			1	4					2							13	54
44	2				1			1		1							5	60
48	1				1						1						3	67
52	1																1	0
56																	0	0
60																	0	0
Итого, %	54	0	0	5	28	0	2	1	1	4	5	0	0	0	0	0		46

Порода: Ель

Ступени толщины см	Количество деревьев по категориям состояния, шт.																Всего деревьев по ступеням толщины	
	I	II	III	IV		V		VI			ветровал, бурелом			аварийные деревья			шт.	в том числе подлежат рубке, %
				НЗ	З	НЗ	З	НЗ	З	О	НЗ	З	О	НЗ	З	О		
1	2	3	4	5	6	7	8	9	10	11	12	13	14	15	16	17	18	19
8																	0	0
12	4																4	0
16	4				4												8	50
20	2				2	2					2						8	75
24	8				8												16	50
28	12				10												22	45
32	8			2	6				2								18	56
36	8			2	6					4							20	60
40	2																2	0
44					1				2								3	100
48																	0	0
52																	0	0
56																	0	0
60																	0	0
Итого, %	48	0	0	4	36	2	0	0	4	4	2	0	0	0	0	0		52

Порода: Пихта

Ступени толщины см	Количество деревьев по категориям состояния, шт.																Всего деревьев по ступеням толщины	
	I	II	III	IV		V		VI			ветровал, бурелом			аварийные деревья			шт.	в том числе подлежат рубке, %
				НЗ	З	НЗ	З	НЗ	З	О	НЗ	З	О	НЗ	З	О		
1	2	3	4	5	6	7	8	9	10	11	12	13	14	15	16	17	18	19
8																	0	0
12	3																3	0
16	3				3												6	50
20	2				2	2					2						8	75
24	5				5												10	50
28	7				6				2								15	53
32	5			2	4												11	55
36	5			2	4												11	55
40	2																2	0
44																	0	0
48					2												2	100
52																	0	0
56																	0	0
60																	0	0
Итого, %	47	0	0	6	38	3	0	0	3	0	3	0	0	0	0	0	100	53

Порода: Осина

Ступени толщины см	Количество деревьев по категориям состояния, шт.																Всего деревьев по ступеням толщины	
	I	II	III	IV		V		VI			ветровал, бурелом			аварийные деревья			шт.	в том числе подлежат рубке, %
				НЗ	З	НЗ	З	НЗ	З	О	НЗ	З	О	НЗ	З	О		
1	2	3	4	5	6	7	8	9	10	11	12	13	14	15	16	17	18	19
8																	0	0
12																	0	0
16																	0	0
20																	0	0
24	5			5													10	50
28	6			4													10	40
32	6			6													12	50
36	5			3													8	38
40	1			3													4	75
44	1			1													2	50
48																	0	0
52																	0	0
56																	0	0
60																	0	0
Итого, %	52	0	0	48	0	0	0	0	0	0	0	0	0	0	0	0	100	48

Примечание: НЗ - незаселенное, З - заселенное, О - отработанное вредителями.

ПЕРЕЧЕТНАЯ ВЕДОМОСТЬ АВАРИЙНЫХ ДЕРЕВЬЕВ, НАЗНАЧЕННЫХ В РУБКУ

№ дерева	Координаты	Порода	Высота, м	Диаметр, см	Запас, куб. м	Структурные изъяны, характеризующие аварийность дерева	Мероприятие	Сроки проведения мероприятия
1	2	3	4	5	6	7	8	9

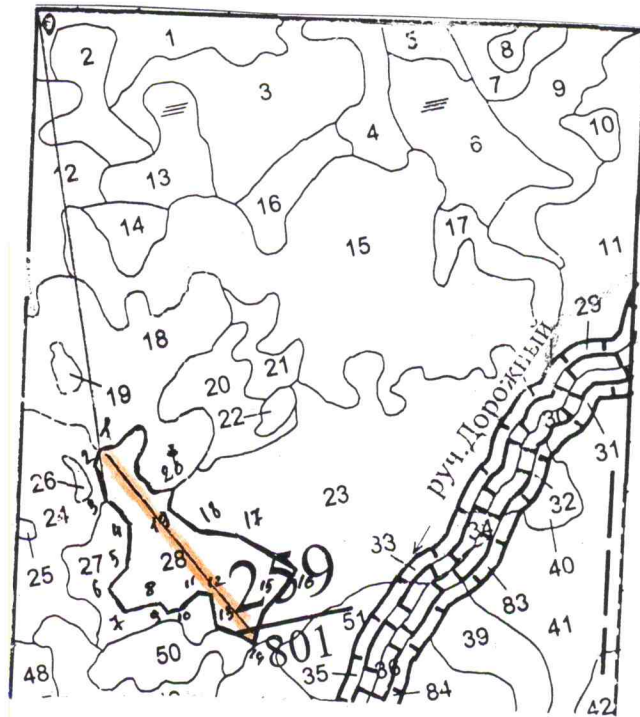
Исполнитель работ по проведению лесопатологического обследования:

Ф.И.О. _____ Исулов С.Н. _____ Подпись _____

Дата составления документа _____ Телефон 8(38245)44-1-94

Абрис участка

М 1:10000



№ выдела	Ленты (круговой площадки) перечета				
	№ ленты (площадки)	длина, м	ширина, м	радиус, м	площадь, га
28		750	20		1,5

Номера точек	Координаты	Румбы линий	Длина, м
0-1		ЮВ-6	1500
1-2		ЮЗ-15	44
2-3		ЮВ-16	120
3-4		ЮВ-40	121
4-5		ЮЗ-6	120
5-6		ЮЗ-34	105
6-7		ЮВ-38	92
7-8		СВ-76	106
8-9		ЮЗ-58	55
9-10		СВ-73	42
10-11		СВ-49	65
11-12		ЮВ-83	34
12-13		ЮВ-19	114
13-14		ЮВ-117	129
14-15		СВ-21	142
15-16		СВ-34	136
16-17		СЗ-58	226
17-18		СЗ-76	146
18-19		СЗ-44	104
19-20		СВ-13	55
20-1		Ест.	Гр.

Условные обозначения:  лента перечета
Исполнитель работ по проведению лесопатологического обследования:

Ф.И.О. Исупов С.Н. Подпись 

Дата составления документа 31.08.2017 Телефон 8(38245)44-1-94

ВЕДОМОСТЬ ПЕРЕЧЁТА ДЕРЕВЬЕВ

квартал 259, выдел 28 П/П 1

S - 1,5 га

порода кедр

Свид 19,1 га

Ступени толщины, см	Количество деревьев по категориям состояния, шт													Всего деревьев по ступеням толщины			
	I	II	III	IV		V		VI			ветровал, бурелом			шт.	в т.ч. подлежат		
	2	3	4	НЗ	З	НЗ	З	НЗ	З	О	НЗ	З	О		шт	%	
1																	
8	10															10	0
12	8														9	1	
16	6				3							1			11	5	
20	3			1	3							1			7	4	
24	3			1	4				1			1			10	7	
28	6				5								1		12	6	
32	8			2	4		2								16	8	
36	10			1	9							2			22	12	
40	6			1	4								2		13	7	
44	2				1				1				1		5	3	
48	1				1									1	3	2	
52	1												1		1	0	
56															0	0	
60															0	0	
Итого, шт	64	0	0	6	34	0	2	1	1	5	6	0	0	119	55	46	
%	54	0	0	5	29	0	2	1	1	4	5	0	0	100	46		
м³	45	0	0	5	30	0	2	2	0	6	5	0	0	95	50	53	
%	47	0	0	5	32	0	2	2	1	6	5	0	0	100	53		

порода ель

Ступени толщины, см	Количество деревьев по категориям состояния, шт													Всего деревьев по ступеням толщины			
	I	II	III	IV		V		VI			ветровал, бурелом			шт.	в т.ч. подлежат		
	2	3	4	НЗ	З	НЗ	З	НЗ	З	О	НЗ	З	О		шт	%	
1																	
8																0	0
12	4														4	0	
16	4				4										8	4	
20	2				2	2						2			8	6	
24	8				8										16	8	
28	12				10										22	10	
32	8			2	6				2						18	10	
36	8			2	6								4		20	12	
40	2														2	0	
44					1				2						3	3	
48															0	0	
52															0	0	
56															0	0	
60															0	0	
Итого, шт	48	0	0	4	37	2	0	0	4	4	2	0	0	101	53	52	
%	48	0	0	4	37	2	0	0	4	4	2	0	0	100	52		
м³	32	0	0	4	25	1	0	0	6	5	1	0	0	72	40	56	
%	44	0	0	6	35	1	0	0	8	7	1	0	0	100	56		

порода пихта

Ступени толщины, см	Количество деревьев по категориям состояния, шт													Всего деревьев по ступеням толщины			
	I	II	III	IV		V		VI			ветровал, бурелом			шт.	в т.ч. подлежат		
	2	3	4	НЗ	З	НЗ	З	НЗ	З	О	НЗ	З	О		шт	%	
1																	
8																0	0
12	3														3	0	
16	3				3										6	3	
20	2				2	2						2			8	6	
24	5				5										10	5	
28	7				6				2						15	8	
32	5			2	4										11	6	
36	5			2	4										11	6	
40	2														2	0	
44															0	0	
48					2										0	0	
52															2	2	
56															0	0	
60															0	0	
Итого, шт	32	0	0	4	26	2	0	0	2	0	2	0	0	68	36	53	
%	47	0	0	6	38	3	0	0	3	0	3	0	0	100	53		
м³	22	0	0	4	20	1	0	0	1	0	1	0	0	48	27	55	
%	45	0	0	9	42	1	0	0	3	0	1	0	0	100	55		

порода	осина														Всего деревьев по			
	Ступени толщины, см	Количество деревьев по категориям состояния, шт												шт.				в т.ч.
		I	II	III	IV		V		VI			ветровал, бурелом			шт	шт	%	
		2	3	4	НЗ	З	НЗ	З	НЗ	З	О	НЗ	З					О
1															0	0	#####	
8															0	0	#####	
12															0	0	#####	
16															0	0	#####	
20															0	0	#####	
24		5					5								10	5	50	
28		6					4								10	4	40	
32		6					6								12	6	50	
36		5			1		2								8	3	38	
40		1					3								4	3	75	
44		1					1								2	1	50	
48															0	0	#####	
52															0	0	#####	
56															0	0	#####	
60															0	0	#####	
Итого, шт	24	0	0		1	21	0	0	0	0	0	0	0	0	46	22	48	
%	52	0	0		2	46	0	0	0	0	0	0	0	0	100	48		
м³	18	0	0		1	17	0	0	0	0	0	0	0	0	36	18	49	
%	51	0	0		3	46	0	0	0	0	0	0	0	0	100	49		

шт	168	0	0		15	118	4	2	1	7	9	10	0	0	334	166	
%	50	0	0		4	35	1	1	0	2	3	3	0	0	100	50	
м³	116	0	0		14	92	1	2	2	7	10	6	0	0	251	135	
%	46	0	0		6	37	0	1	1	3	4	2	0	0	100	54	
шт	168	0	0			133		6			17			10			
%	50	0	0			40		2			5			3			50
м³	116	0	0			106		3			19			6			
%	46	0	0			42		1			8			2			54

Для служебного пользования
Инв. № 533 Экз. № 2

ФЕДЕРАЛЬНОЕ АГЕНТСТВО ЛЕСНОГО ХОЗЯЙСТВА
ФГУП «РОСПЕСИНФОРГ»
Томский филиал ФГУП «Рослесинфорг»

ТАКСАЦИОННОЕ ОПИСАНИЕ
ЧАСТИ УЛУ-ЮЛЬСКОГО УЧАСТКОВОГО ЛЕСНИЧЕСТВА
УЛУ-ЮЛЬСКОГО ЛЕСНИЧЕСТВА
ТОМСКОЙ ОБЛАСТИ

Книга 2
Урочище «АРГАТ-ЮЛЬСКОЕ»
Кварталы 259, 260, 263-266, 268, 269, 283-292

Начальник партии

А.С. Козун



Том. и. лесничего Козун АС

Томск
2011

Му-Юльское Участковое лесничество
Угодье «Аргат-Юльское»

Эксплуатационные леса										Квартал 259													
№	Пло-щади	Состав	Подрост	по: Я	Вы-со-та	Вы-со-та	Ди-аметр	Гр: Бо-па: ни	Тип	Полн: Запас сыро-раст.	Кл: Запас на выделе, дес. МЗ	ас											
№	га	ва, редь-еф, особенн:	ра	со-ам: С	ле-са	ра	та	ст	та	на	еди-: захламлен.	Хозяйственные мероприятия											
№	га	Ости выдела	Омет:	У: я-	ру-са	ру-са	ру-са	ру-са	ру-са	ру-са	ру-са	ру-са											
№	га	Хар. лесных культур	С: са-	Кадастров. оценка	Кадастров. оценка	Кадастров. оценка	Кадастров. оценка	Кадастров. оценка	Кадастров. оценка	Кадастров. оценка	Кадастров. оценка	Кадастров. оценка											
1	2	3	4	5	6	7	8	9	10	11	12	13	14	15	16	17	18	19	20	21	22	23	24

подлесок: Р РЕДКИЙ
повреждение болезнями леса, БЕРЕЗА, сильная поврежденность, трутовик настоящий
состав и полнота неравномерные, класс пожар. опасности-4
вид искл: кедровые леса

28	19,1	4К3Е2П1ОС+В	1	23	К	160	23	36	4	2	3	МШ	0,3	16	306	122	1	19					
					Е	130	22	28								92	1						
					П	130	22	28								61	2						
					ОС	110	23	36								31	4						
					В	110																	

подрост: 5К3Е2П (40) 4,0 м, 4,0 тыс. шт/га, БЛАГОНАДЕЖНЫЙ
подлесок: Р РЕДКИЙ
повреждение болезнями леса, ОСИНА, сильная поврежденность, трутовик ложный
ЯГОДНИКИ: ЧЕРНИКА 15%
высота варьирует, состав и полнота неравномерные, класс пожар. опасности-3
вид искл: кедровые леса

38	10,0	5К2Е1П1ОС	1	21	К	160	21	36	4	2	4	МШ	0,3	15	150	75	1	10					
					Е	130	21	28								30	1						
					П	130	21	26								15	2						
					С	150	20	28								15	1						
					ОС	110	22	32								15	4						

подрост: 4К4Е2П (35) 3,0 м, 3,0 тыс. шт/га, БЛАГОНАДЕЖНЫЙ
подлесок: Р РЕДКИЙ
повреждение болезнями леса, ОСИНА, сильная поврежденность, трутовик ложный
ЯГОДНИКИ: ЧЕРНИКА 15%
состав и полнота неравномерные, класс пожар. опасности-3
вид искл: кедровые леса

39	9,8	6К2Е1П1ОС+В	1	22	К	170	22	36	5	3	4	МШ	0,4	21	206	123	1	10					
					Е	140	21	28								41	1						
					П	140	21	26								21	2						
					ОС	110	22	32								21	4						
					В	110																	

подрост: 4К4Е2П (45) 4,0 м, 4,0 тыс. шт/га, БЛАГОНАДЕЖНЫЙ
подлесок: Р РЕДКИЙ
повреждение болезнями леса, ОСИНА, сильная поврежденность, трутовик ложный
ЯГОДНИКИ: ЧЕРНИКА 15%
класс пожар. опасности-3
вид искл: кедровые леса

40	2,6	3К3Е2С2В	1	18	К	170	19	28	5	3	4	СФ	0,3	11	29	9	1						
					Е	140	18	28								8	1						
					С	150	18	28								6	1						

