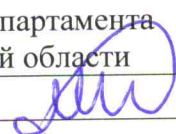


УТВЕРЖДАЮ:  
Должность Начальник Департамента  
лесного хозяйства Томской области  
Ф.И.О. Малькевич М.В.   
Дата 20.12.2017

**Акт**  
**лесопатологического обследования № Ар 259-24**

лесных насаждений Улу-Юльского лесничества (лесопарка)  
Томской области  
(субъект Российской Федерации)

Способ лесопатологического обследования: 1. Визуальный   
2. Инструментальный

**Место проведения**

Участковое лесничество	Урочище (дача)	Квартал (кварталы)	Выдел (выделы)	Площадь, га
Улу-Юльское	Аргат-Юльское	259	24	15,4

Лесопатологическое обследование проведено на общей площади 15,4 га.

# 1. Визуальное лесопатологическое обследование.\*

Наземное

Дистанционное

1.1. На площади \_\_\_\_\_ га фактическая таксационная характеристика лесного насаждения соответствует (не соответствует) таксационному описанию (нужное подчеркнуть). Причины несоответствия \_\_\_\_\_

Список участков с выявленными несоответствиями приведен в приложении 1 к настоящему Акту.

1.2. Лесные насаждения с нарушенной и утраченной устойчивостью выявлены на площади \_\_\_\_\_ га:

Участковое лесничество	Урочище (дача)	Площадь, га		Причина ослабления (гибели)
		с нарушенной устойчивостью	с утраченной устойчивостью	
---	---	---	---	---
---	---	---	---	---
Итого	---	---	---	---

Состояние обследованных лесных насаждений приведено в приложениях 1.1 – 1.4 к Акту в зависимости от метода проведения ЛПО.

1.3. В обследованных лесных участках прогнозируется:

Прогноз	Площадь, га
Ослабление лесных насаждений	---
Усыхание лесных насаждений различной степени	---
Развитие очагов вредных организмов	---

1.4. Обнаружено загрязнение лесного участка отходами и выбросами: **промышленными**   
**бытовыми**

Вид загрязнения	Размеры загрязнения			Объем, кубм	Площадь загрязнения, га
	длина, м	ширина, м	высота, м		
---	---	---	---	---	---
---	---	---	---	---	---

## ЗАКЛЮЧЕНИЕ

Оценка текущего санитарного и лесопатологического состояния лесных насаждений, назначенные профилактические мероприятия по защите лесов, агитационные мероприятия:

-----  
-----  
-----  
-----  
-----  
-----  
-----  
-----

Исполнитель работ по проведению лесопатологического обследования:

Ф.И.О. \_\_\_\_\_ Исунов С.Н. \_\_\_\_\_ Подпись \_\_\_\_\_

\* Раздел включается в акт, в случае проведения лесопатологического обследования визуальным способом.

## 2. Инструментальное обследование лесного участка.\*

2.1. Фактическая таксационная характеристика лесного насаждения соответствует (не соответствует) (нужное подчеркнуть) таксационному описанию. Причины несоответствия:

Ведомость лесных участков с выявленными несоответствиями таксационным описаниям приведена в приложении 1 к Акту.

2.2. Состояние насаждений: **с нарушенной устойчивостью**   
**с утраченной устойчивостью**

причины повреждения:

Устойчивый низовой пожар средней интенсивности 2016 года (864)

Заселено (отработано) стволовыми вредителями:

Вид вредителя	Порода	Встречаемость (% заселённых деревьев)	Степень заселения лесного насаждения (слабая, средняя, сильная)
Усач чёрный еловый большой	Кедр	35	Сильная
Усач чёрный еловый большой	Ель	45	Сильная
Усач чёрный еловый большой	Пихта	31	Сильная

Повреждено огнём:

Вид пожара	Порода	Состояние корневых лап		Состояние корневой шейки		Подсушивание луба	
		процент повреждённых огнём корней	процент деревьев с данным повреждением	ожог корневой шейки по окружности (1/4; 2/4; 3/4; более 3/4)	процент деревьев с данным повреждением	по окружности (1/4; 2/4; 3/4; более 3/4)	процент деревьев с данным повреждением
---	---	---	---	---	---	---	---

Поражено болезнями:

Вид болезни	Порода	Встречаемость (% поражённых деревьев)	Степень поражения лесного насаждения (слабая, средняя, сильная)
Трутовик ложный	Осина	48	Сильная
Трутовик настоящий	Берёза	53	Сильная

2.3. Выборке подлежит 48 % деревьев,

в том числе:

ослабленных \_\_\_\_\_ % (причины назначения) \_\_\_\_\_ ;

сильно ослабленных \_\_\_\_\_ % (причины назначения) \_\_\_\_\_ ;

усыхающих 36 % (причины назначения) Заселение усачём, поражение трутовиками \_\_\_\_\_ ;

свежего сухостоя 2 %,

в том числе: свежего ветровала 4 %;

свежего бурелома \_\_\_\_\_ %;

старого ветровала \_\_\_\_\_ %;

в том числе: старого бурелома \_\_\_\_\_ %;

старого сухостоя 6 %;

аварийных \_\_\_\_\_ %.

2.4. Полнота лесного насаждения после уборки деревьев, подлежащих рубке, составит 0,147 .  
Критическая полнота для данной категории лесных насаждений составляет --- .

## ЗАКЛЮЧЕНИЕ

С целью предотвращения негативных процессов или снижения ущерба от их воздействия назначено:

Участковое лесничество	Урочище (дача)	Квартал	Выдел	Площадь выдела, га	Вид мероприятия	Площадь мероприятия, га	Порода	Запас на выдел, куб. м	Крайние сроки проведения
Улу-Юльское	Аргат-Юльское	259	24	15,4	ССР	15,4	Кедр	60	2018 год
							Ель	30	
							Пихта	15	
							Осина	30	
							Берёза	15	

Ведомость перечета деревьев, назначенных в рубку, и абрис лесного участка прилагаются (приложение 2 и 3 к Акту).

Меры по обеспечению возобновления:

После проведения рубок проводится уход за сохранившимся подростом и молодняком лесных древесных пород путем их освобождения от завалов порубочными остатками, вырубки сломанных и поврежденных лесных растений .

Мероприятия, необходимые для предупреждения повреждения или поражения смежных насаждений:

Согласно п. 41 Правил осуществления мероприятий по предупреждению распространения вредных организмов, утвержденных приказом Минприроды России № 470 « Об утверждении правил осуществления мероприятий по предупреждению распространения вредных организмов», п. 9 Видов лесосечных работ, порядка и последовательности их проведения, утвержденных приказом Минприроды России № 367 «Об утверждении видов лесосечных работ, порядка и последовательности их проведения, формы технологической карты лесосечных работ, формы акта осмотра лесосеки и порядка осмотра лесосеки», очистка мест рубок от порубочных остатков должна проводиться одновременно с рубкой лесных насаждений и трелёвкой древесины, очистка производится путём сжигания порубочных остатков, если такие порубочные остатки не вывозятся в места их дальнейшей переработки. В смежных с подвергающимися сплошным рубкам насаждениях осуществлять лесопатологический мониторинг и при необходимости в них производить выборку больных и свежезаселённых стволовыми вредителями деревьев, а также очистку от захламлённости. Сжигание порубочных остатков поводить в не пожароопасный период (Правила пожарной безопасности в лесах №417 от 30.06.07 гл.3, п 17, п.пункт в))

Сведения для расчёта степени повреждения:

год образования старого сухостоя 2016 ;

основная причина повреждения древесины Заселение стволовыми вредителями (усач чёрный еловый большой), поражение грибными заболеваниями (трутовики ложный и настоящий) .

Дата проведения обследований 31 август 2017 .

Исполнитель работ по проведению лесопатологического обследования:

Ф.И.О. Исупов С.Н. Подпись 

\* Раздел включается в акт в случае проведения лесопатологического обследования инструментальным способом.

### 3. Инструментальное обследование аварийных деревьев.\*

3.1. Координаты расположения аварийного дерева: \_\_\_\_\_.

3.2. Структурные изъяны, характеризующие аварийность дерева: \_\_\_\_\_.

3.3. Порода \_\_\_\_\_, диаметр, см \_\_\_\_\_, высота, м \_\_\_\_\_, возраст, лет \_\_\_\_\_.

### ЗАКЛЮЧЕНИЕ

С целью предотвращения негативных процессов или снижения ущерба от их воздействия:

Вид мероприятия	Запас дерева, куб. м	Порода	Сроки проведения
---	---	---	---
---	---	---	---

Ведомость перечета аварийных деревьев, назначенных в рубку, прилагается (приложение 4 к Акту).

Мероприятия, необходимые для предупреждения повреждения или поражения смежных деревьев:

\_\_\_\_\_  
\_\_\_\_\_  
\_\_\_\_\_  
\_\_\_\_\_.

Дата проведения обследований \_\_\_\_\_.

Исполнитель работ по проведению лесопатологического обследования:

Ф.И.О. \_\_\_\_\_ Исупов С.Н. \_\_\_\_\_ Подпись \_\_\_\_\_

\* Раздел включается в акт в случае проведения лесопатологического обследования аварийных деревьев инструментальным способом.



Результаты проведения лесопатологического обследования лесных насаждений за август 20 17 г.  
(месяц)

Субъект Российской Федерации Томская область . Лесничество (лесопарк) Улу-Юльское .  
Участковое лесничество Улу-Юльское . Урочище (лесная дача) Аргат-Юльское .

Номер квартала	Номер выдела	Площадь выдела, га	Целевое назначение лесов	Категория защитных лесов	Номер лесопатологического выдела	Площадь лесопатологического выдела, га	Таксационная характеристика лесного насаждения						число деревьев на проб, шт.	Распределение деревьев по категориям состояния, % от запаса										Признаки повреждения деревьев	Доля поврежденных деревьев, %	Причина ослабления, повреждения	Полежит рубке, %	Назначенные мероприятия							
							состав	порода	возраст	средняя высота, м	средний диаметр, см	тип леса		полнота	бонитет	запас, куб. м/га	без признаков ослабления	ослабленные	сильно ослабленные	усыхающие	свежий сухой	старый сухой	свежий ветровал					старый ветровал	свежий бурелом	старый бурелом	аварийные деревья	виз	площадь, га		
1	2	3	4	5	6	7	8	9	10	11	12	13	14	15	16	17	18	19	20	21	22	23	24	25	26	27	28	29	30	31	32	33	34		
259	24	15,4	э	э			4	К	160	21	28	мш	0,3	4	150	143	50		37	4	7	2					611	50	341	50	56	ССР	15,4		
							2	Е	130	21	28					51	44		43	1	11	1					611	56	341	56					
							1	П	130	21	28					38	51		41	2	1	5					611	49	341	49					
							2	Ос	80	20	28					58	52		42	3	3						801	48	356	48					
							1	Б	80	20	26					40	46		40	2	8	4					802	54	355	54					

Показатели, не соответствующие таксационному описанию, отмечаются (\*).

Исполнитель работ по проведению лесопатологического обследования:

Ф.И.О. С.Н. Исупов Подпись 

Дата составления документа 31.08.2017 Телефон 8(38245)44-1-94



**Результаты проведения лесопатологического обследования в лесных насаждениях,  
повреждённых вредителями леса (хвое-листогрызущими) за август 20 17 г.**  
(месяц)

Субъект Российской Федерации Томская область. Лесничество (лесопарк) Улу-Юльское.  
Участковое лесничество Улу-Юльское. Урочище (лесная дача) Аргат-Юльское.

1	2	3	4	5	6	7	Таксационная характеристика лесного насаждения						17	18	Распределение деревьев по степени объедания кроны, % от числа стволов				Назначенные мероприятия						
							8	9	10	11	12	13			14	15	16	19	20	21	22	23	24	25	26
Номер квартала	Номер выдела	Площадь выдела, га	Целевое назначение лесов	Категория защитных лесов	Номер лесопатологического выдела	Площадь лесопатологического выдела, га	состав	порода	возраст	средняя высота, м	средний диаметр, см	тип леса	полнота	бонитет	запас, куб. м/га	Вид вредителя	Доля повреждённых деревьев, % от количества	до 25	26 - 49	50 - 75	более 75	Фаза развития вредителя	вид	площадь, га	Сроки проведения
																		19	20	21	22	23	24	25	26

Показатели, не соответствующие таксационному описанию, отмечаются «\*».  
Исполнитель работ по проведению лесопатологического обследования: 

Ф.И.О. Исупов С.Н. Подпись   
Дата составления документа 8(38245)44-1-94 Телефон 8(38245)44-1-94

**Результаты проведения лесопатологического обследования лесных насаждений  
с использованием авиационных средств**

Субъект Российской Федерации \_\_\_\_\_ Томская область \_\_\_\_\_ Лесничество (лесопарк) \_\_\_\_\_ Улу-Юльское \_\_\_\_\_  
 Участковое лесничество \_\_\_\_\_ Улу-Юльское \_\_\_\_\_ Урочище (лесная дача) \_\_\_\_\_ Аргат-Юльское \_\_\_\_\_  
 Государственный и регистрационный знаки летательного аппарата \_\_\_\_\_  
 Изготовитель, тип летательного аппарата \_\_\_\_\_  
 Серийный идентификационный номер воздушного судна \_\_\_\_\_  
 Дата вылета \_\_\_\_\_ Местное время вылета \_\_\_\_\_ Пункт вылета \_\_\_\_\_ Время полёта \_\_\_\_\_

1	2	3	4	5	6	Доля усыхающих и погибших деревьев, %							Степень повреждения полога, %		17	18	Назначенные мероприятия				
						7	8	9	10	11	12	13	14	15			16	19	20	21	
Номер квартала	Номер выдела	Номер лесопатологического выдела	Площадь лесопатологического выдела, га	Перечень таксационных выделов, входящих в лесопатологический выдел	Повреждаемая порода	усыхающие	свежий сухостой	старый сухостой	свежий ветровал	свежий бурелом	старый ветровал	старый бурелом	аварийные деревья	дефолиация	дехромация	Тип распределения поврежденных (погибших) деревьев (равномерное, групповое, куртинное, сплошное усыхание (повреждение))	Причина повреждения	вид	площадь, га	Сроки проведения	

Исполнитель работ по проведению лесопатологического обследования:

Ф.И.О. \_\_\_\_\_ Иулов С.Н. \_\_\_\_\_ Подпись \_\_\_\_\_  
 Дата составления документа \_\_\_\_\_ Телефон \_\_\_\_\_ 8(38245)44-1-94

**Результаты проведения лесопатологического обследования лесных насаждений с использованием данных дистанционного зондирования Земли (авиационных и космических снимков)**

Субъект Российской Федерации \_\_\_\_\_ Томская область \_\_\_\_\_ Лесничество (лесопарк) \_\_\_\_\_ Улу-Юльское \_\_\_\_\_  
 Участковое лесничество \_\_\_\_\_ Улу-Юльское \_\_\_\_\_ Урочище (лесная дача) \_\_\_\_\_ Аргат-Юльское \_\_\_\_\_

Номер лесного квартала	Номер лесотаксационного выдела	Площадь лесотаксационного выдела, га	Номер лесопатологического выдела	Площадь лесопатологического выдела, га	Краткая таксационная характеристика лесных насаждений по данным лесоустройства										Краткая характеристика материалов дистанционного зондирования Земли						Назначенные мероприятия		
					породный состав	средний возраст	средняя высота, м	средний диаметр, см	тип леса/тип лесорастительных условий	относительная полнота	бонитет	общий запас древесины, куб. м/га	Тип и наименование летательного аппарата	Наименование съемочной аппаратуры	Режим съемки (панхроматический/мультиспектральный/гиперспектральный/красный/БИК/ИК)	Пространственное разрешение (для каждого режима), м	Дата съемки (дд.мм.гггг)	Дата дешифрирования (дд.мм.гггг)	Предполагаемая причина повреждения	вид	площадь, га	сроки проведения (мм.гггг - мм.гггг)	
1	2		3		6	7	8	9	10	11	12	13	14	15	16	17	18	19	20	21	22	23	
	4		5																				

Исполнитель работ по проведению лесопатологического обследования:

Ф.И.О. \_\_\_\_\_ Исулов С.Н. \_\_\_\_\_ Подпись \_\_\_\_\_  
 Дата составления документа \_\_\_\_\_ Телефон \_\_\_\_\_ 8(38245)44-1-94

**Ведомость перечета деревьев, назначенных в рубку**

ВРЕМЕННАЯ ПРОБНАЯ ПЛОЩАДЬ № 1

Субъект Российской Федерации Томская область

Лесничество (лесопарк) Улу-Юльское. Квартал 259. Выдел 24.

Площадь 15,4 га, \_\_\_\_\_.

Номер очага вредных организмов \_\_\_\_\_. Размер пробной площади 1,2 га.

Таксационная характеристика:

тип леса МШ; состав 4К2Е1П2Ос1Б; возраст 160; бонитет 4;

полнота 0,3; запас на га 150; возобновление 58 3022 (35) 4,0 4,3, 0 4,0 / 20

Время и причина ослабления лесного насаждения:

Заселение стволовыми вредителями (усач) Поражение грибными заболеваниями (трутовики)

Тип очага вредных организмов: эпизодический, хронический (подчеркнуть).

Фаза развития очага вредных организмов: начальная, нарастания численности, собственно вспышка, кризис (подчеркнуть).

Состояние лесного насаждения, намечаемые мероприятия:

Усыхающее насаждение, требуется проведение ССР.

Исполнитель работ по проведению лесопатологического обследования:

Ф.И.О. С.Н. Исупов Подпись \_\_\_\_\_

Дата составления документа 31.08.2011 Телефон 8(38245)44-1-94

## ВЕДОМОСТЬ ПЕРЕЧЕТА ДЕРЕВЬЕВ

Порода: Кедр

Ступени толщины см	Количество деревьев по категориям состояния, шт.																Всего деревьев по ступеням толщины	
	I	II	III	IV		V		VI			ветровал, бурелом			аварийные деревья			шт.	в том числе подлежат рубке, %
				НЗ	З	НЗ	З	НЗ	З	О	НЗ	З	О	НЗ	З	О		
1	2	3	4	5	6	7	8	9	10	11	12	13	14	15	16	17	18	19
8	18									2	1						21	14
12	5				4				1								10	50
16	6				4						2						12	50
20	8			1	6												15	47
24	12				9		1		2								24	50
28	14			2	10		2										28	50
32	10				8					1	1						20	50
36	5				2	1				3							11	55
40	1																1	0
44					1												1	100
48																	0	
52																	0	0
56																	0	0
60																	0	0
Итого, %	55	0	0	2	31	1	2	0	2	4	3	0	0	0	0	0		45

Порода: Ель

Ступени толщины см	Количество деревьев по категориям состояния, шт.																Всего деревьев по ступеням толщины	
	I	II	III	IV		V		VI			ветровал, бурелом			аварийные деревья			шт.	в том числе подлежат рубке, %
				НЗ	З	НЗ	З	НЗ	З	О	НЗ	З	О	НЗ	З	О		
1	2	3	4	5	6	7	8	9	10	11	12	13	14	15	16	17	18	19
8																	0	0
12	2																2	0
16	2				2												4	50
20	1				1	1					1						4	75
24	4				4												8	50
28	6				5				1								12	50
32	4			1	3					2							10	60
36	4			1	3												8	50
40	1								1								2	50
44																	0	0
48					1												1	100
52																	0	0
56																	0	0
60																	0	0
Итого, %	47	0	0	4	37	2	0	0	4	4	2	0	0	0	0	0		53

Порода: Пихта

Ступени толщины см	Количество деревьев по категориям состояния, шт.															Всего деревьев по ступеням толщины		
	I	II	III	IV		V		VI			ветровал, бурелом			аварийные деревья			шт.	в том числе подлежат рубке, %
				НЗ	З	НЗ	З	НЗ	З	О	НЗ	З	О	НЗ	З	О		
1	2	3	4	5	6	7	8	9	10	11	12	13	14	15	16	17	18	19
8	4										2						6	33
12	1				1												2	50
16	1			1	1												3	67
20	2				1					1							4	50
24	3				1	1											5	40
28	4				4												8	50
32	3				2						1						6	50
36	2			1	1												4	50
40																	0	0
44																	0	0
48																	0	0
52																	0	0
56																	0	0
60																	0	0
Итого, %	53	0	0	5	29	3	0	0	0	3	7	0	0	0	0	0		47

Порода: Осина

Ступени толщины см	Количество деревьев по категориям состояния, шт.															Всего деревьев по ступеням толщины		
	I	II	III	IV		V		VI			ветровал, бурелом			аварийные деревья			шт.	в том числе подлежат рубке, %
				НЗ	З	НЗ	З	НЗ	З	О	НЗ	З	О	НЗ	З	О		
1	2	3	4	5	6	7	8	9	10	11	12	13	14	15	16	17	18	19
8																	0	0
12																	0	0
16																	0	0
20	6			5													11	45
24	7			4							1						12	42
28	7			6				2			1						16	56
32	5			5													10	50
36	2			3													5	60
40	3			1													4	25
44																	0	0
48																	0	0
52																	0	0
56																	0	0
60																	0	0
Итого, %	52	0	0	42	0	0	0	3	0	0	3	0	0	0	0	0		48

Порода: Берёза

Ступени толщины см	Количество деревьев по категориям состояния, шт.															Всего деревьев по ступеням толщины		
	I	II	III	IV		V		VI			ветровал, бурелом			аварийные деревья			шт.	в том числе подлежат рубке, %
				НЗ	З	НЗ	З	НЗ	З	О	НЗ	З	О	НЗ	З	О		
1	2	3	4	5	6	7	8	9	10	11	12	13	14	15	16	17	18	19
8											2						2	100
12	1			2													3	67
16	3			1				1									5	40
20	4			2		1											7	43
24	5			4													9	44
28	3			2							1						6	50
32	2			3													5	60
36	1			1													2	50
40								1									1	100
44																	0	0
48																	0	0
52																	0	0
56																	0	0
60																	0	0
Итого, %	47	0	0	37	0	3	0	5	0	0	8	0	0	0	0	0		53

Примечание: НЗ - незаселенное, З - заселенное, О - отработанное вредителями.

**ПЕРЕЧЕТНАЯ ВЕДОМОСТЬ АВАРИЙНЫХ ДЕРЕВЬЕВ, НАЗНАЧЕННЫХ В РУБКУ**

№ дерева	Координаты	Порода	Высота, м	Диаметр, см	Запас, куб. м	Структурные изъяны, характеризующие аварийность дерева	Мероприятие	Сроки проведения мероприятия
1	2	3	4	5	6	7	8	9

Исполнитель работ по проведению лесопатологического обследования \_\_\_\_\_

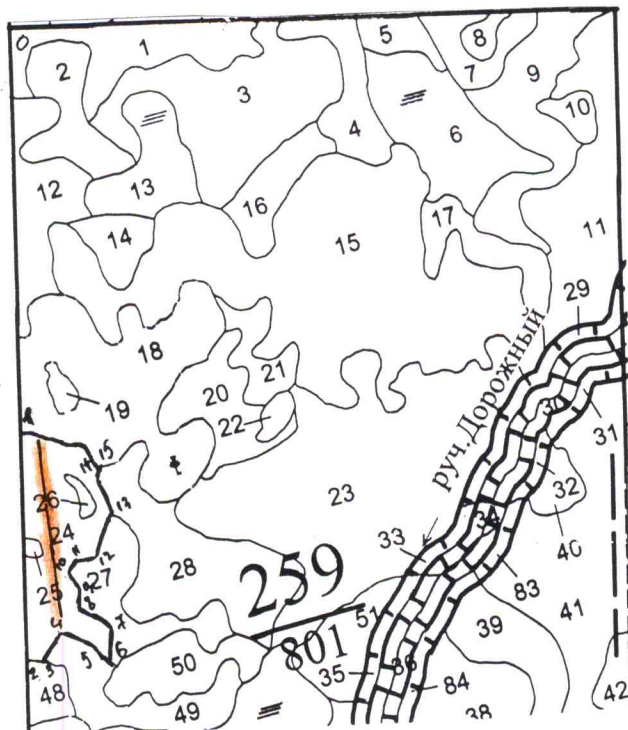
Ф.И.О. \_\_\_\_\_ Исулов С.Н. \_\_\_\_\_ Подпись \_\_\_\_\_

Дата составления документа \_\_\_\_\_ Телефон \_\_\_\_\_ 8(38245)44-1-94



Абрис участка

М 1:10000



№ выдела	Ленты (круговой площадки) перечета				
	№ ленты (площадки)	длина, м	ширина, м	радиус, м	площадь, га
24		600	20		1,2

Номера точек	Координаты	Румбы линий	Длина, м
0-1		ЮЗ-4	1360
1-2		ЮЗ-4	755
2-3		ЮВ-79	67
3-4		СВ-26	109
4-5		ЮВ-64	127
5-6		ЮВ-43	84
6-7		СВ-2	123
7-8		СЗ-52	134
8-9		СВ-5	64
9-10		СЗ-25	48
10-11		СВ-35	35
11-12		СВ-78	68
12-13		СВ-25	156
13-14		СЗ-16	120
14-15		СВ-15	44
15-1		Ест.	Гр.

Условные обозначения:  *лесист перечета*

Исполнитель работ по проведению лесопатологического обследования:

Ф.И.О. Исупов С.Н. Подпись 

Дата составления документа 31.08.2017 Телефон 8(38245)44-1-94

ФЕДЕРАЛЬНОЕ АГЕНТСТВО ЛЕСНОГО ХОЗЯЙСТВА  
ФГУП «РОСПЕСИНФОРГ»  
Томский филиал ФГУП «Рослесинфорг»

# ТАКСАЦИОННОЕ ОПИСАНИЕ

## ЧАСТИ УЛУ-ЮЛЬСКОГО УЧАСТКОВОГО ЛЕСНИЧЕСТВА УЛУ-ЮЛЬСКОГО ЛЕСНИЧЕСТВА ТОМСКОЙ ОБЛАСТИ

Книга 2

Урочище «АРГАТ-ЮЛЬСКОЕ»  
Кварталы 259, 260, 263-266, 268, 269, 283-292

Начальник партии

А.С. Козун



*Пом. ш. лесничего Козун СМ*



**ВЕДОМОСТЬ ПЕРЕЧЁТА ДЕРЕВЬЕВ**

квартал 259, выдел 24 П/П 1

S - 1,2 га

Свид 15,4 га

порода **кедр**

Ступени толщины, см	Количество деревьев по категориям состояния, шт													Всего деревьев по ступеням толщины		
	I	II	III	IV		V		VI			ветровал, бурелом			шт.	в т.ч.	
				НЗ	З	НЗ	З	НЗ	З	О	НЗ	З	О		шт	шт
	2	3	4	5	6	7	8	9	10	11	12	13	14	15		
8	18									2	1			21	3	14
12	5				4				1					10	5	50
16	6				4						2			12	6	50
20	8			1	6									15	7	47
24	12				9		1		2					24	12	50
28	14			2	10		2							28	14	50
32	10				8					1	1			20	10	50
36	5				2	1				3				11	6	55
40	1													1	0	0
44					1									1	1	100
48														0	0	####
52														0	0	####
56														0	0	####
60														0	0	####
Итого, шт	79	0	0	3	44	1	3	0	3	6	4	0	0	143	64	45
%	55	0	0	2	31	1	2	0	2	4	3	0	0	100	45	
м³	37	0	0	2	25	1	2	0	1	5	1	0	0	73	36	50
%	50	0	0	2	34	2	2	0	1	6	2	0	0	100	50	

порода **ель**

Ступени толщины, см	Количество деревьев по категориям состояния, шт													Всего деревьев по ступеням толщины		
	I	II	III	IV		V		VI			ветровал, бурелом			шт.	в т.ч.	
				НЗ	З	НЗ	З	НЗ	З	О	НЗ	З	О		шт	шт
	2	3	4	5	6	7	8	9	10	11	12	13	14	15		
8														0	0	####
12	2													2	0	0
16	2				2									4	2	50
20	1				1	1					1			4	3	75
24	4				4									8	4	50
28	6				5				1					12	6	50
32	4			1	3					2				10	6	60
36	4			1	3									8	4	50
40	1								1					2	1	50
44														0	0	####
48					1									1	1	100
52														0	0	####
56														0	0	####
60														0	0	####
Итого, шт	24	0	0	2	19	1	0	0	2	2	1	0	0	51	27	53
%	47	0	0	4	37	2	0	0	4	4	2	0	0	100	53	
м³	16	0	0	2	14	0	0	0	2	2	0	0	0	36	20	56
%	44	0	0	6	38	1	0	0	6	5	1	0	0	100	56	

порода **пихта**

Ступени толщины, см	Количество деревьев по категориям состояния, шт													Всего деревьев по ступеням толщины		
	I	II	III	IV		V		VI			ветровал, бурелом			шт.	в т.ч.	
				НЗ	З	НЗ	З	НЗ	З	О	НЗ	З	О		шт	шт
	2	3	4	5	6	7	8	9	10	11	12	13	14	15		
8	4										2			6	2	33
12	1				1									2	1	50
16	1			1	1									3	2	67
20	2				1					1				4	2	50
24	3				1	1								5	2	40
28	4				4									8	4	50
32	3				2						1			6	3	50
36	2			1	1									4	2	50
40														0	0	####
44														0	0	####
48														0	0	####
52														0	0	####
56														0	0	####
60														0	0	####
Итого, шт	20	0	0	2	11	1	0	0	0	1	3	0	0	38	18	47
%	53	0	0	5	29	3	0	0	0	3	8	0	0	100	47	
м³	9	0	0	1	6	0	0	0	0	0	1	0	0	18	9	49
%	51	0	0	7	33	2	0	0	0	1	5	0	0	100	49	

порода		осина													Всего деревьев по			
Ступени толщины, см	Количество деревьев по категориям состояния, шт														шт.		в т.ч.	
	I	II	III	IV		V		VI			ветровал, бурелом			15	16	%		
				НЗ	З	НЗ	З	НЗ	З	О	НЗ	З	О					
1	2	3	4	5	6	7	8	9	10	11	12	13	14	15	16	17		
8														0	0	#####		
12														0	0	#####		
16														0	0	#####		
20	6				5									11	5	45		
24	7				4						1			12	5	42		
28	7				6					2	1			16	9	56		
32	5			2	3									10	5	50		
36	2				3									5	3	60		
40	3				1									4	1	25		
44														0	0	#####		
48														0	0	#####		
52														0	0	#####		
56														0	0	#####		
60														0	0	#####		
Итого, шт	30	0	0	2	22	0	0	0	0	2	2	0	0	58	28	48		
%	52	0	0	3	38	0	0	0	0	3	3	0	0	100	48			
м³	19	0	0	2	13	0	0	0	0	1	1	0	0	36	17	48		
%	52	0	0	5	37	0	0	0	0	3	3	0	0	100	48			

порода		берёза													Всего деревьев по			
Ступени толщины, см	Количество деревьев по категориям состояния, шт														шт.		в т.ч.	
	I	II	III	IV		V		VI			ветровал, бурелом			15	16	%		
				НЗ	З	НЗ	З	НЗ	З	О	НЗ	З	О					
1	2	3	4	5	6	7	8	9	10	11	12	13	14	15	16	17		
8											2			2	2	100		
12	1			1	1									3	2	67		
16	3				1					1				5	2	40		
20	4				2	1								7	3	43		
24	5				4									9	4	44		
28	3				2						1			6	3	50		
32	2			1	2									5	3	60		
36	1				1									2	1	50		
40										1				1	1	100		
44														0	0	#####		
48														0	0	#####		
52														0	0	#####		
56														0	0	#####		
60														0	0	#####		
Итого, шт	19	0	0	2	13	1	0	0	0	2	3	0	0	40	21	53		
%	48	0	0	5	33	3	0	0	0	5	8	0	0	100	53			
м³	8	0	0	1	6	0	0	0	0	1	1	0	0	17	9	54		
%	46	0	0	5	35	2	0	0	0	8	4	0	0	100	54			

шт	172	0	0	11	109	4	3	0	5	13	13	0	0	330	158	
%	52	0	0	3	33	1	1	0	2	4	4	0	0	100	48	
м³	88	0	0	7	64	2	2	0	3	9	4	0	0	180	92	
%	49	0	0	4	36	1	1	0	2	5	2	0	0	100	51	
шт	172	0	0		120		7			18			13			
%	52	0	0		36		2			5			4			48
м³	88	0	0		72		4			12			4			
%	49	0	0		40		2			7			2			51