

УТВЕРЖДАЮ:
Должность Начальник департамента
Ф.И.О. Малькевич М.В.
Дата 05.12.2022

Акт
лесопатологического обследования № 2

лесных насаждений Тимирязевского лесничества (лесопарка)
Томской области
(субъект Российской Федерации)

Способ лесопатологического обследования: 1. Визуальный
2. Инструментальный

Место проведения

| Участковое лесничество | Урочище (дача) | Квартал (кварталы) | Выдел (выделы) | Площадь, га |
|------------------------|----------------|--------------------|----------------|-------------|
| <u>Темерчинское</u> | Темерчинское | 72 | 20 | 8,7 |

Лесопатологическое обследование проведено на общей площади 8,7 га.

1. Визуальное лесопатологическое обследование.*

Наземное

Дистанционное

1.1. На площади _____ га фактическая таксационная характеристика лесного насаждения соответствует (не соответствует) таксационному описанию (нужное подчеркнуть). Причины несоответствия _____

Список участков с выявленными несоответствиями приведен в приложении 1 к настоящему Акту.

1.2. Лесные насаждения с нарушенной и утраченной устойчивостью выявлены на площади _____ га:

| Участковое лесничество | Урочище (дача) | Площадь, га | | Причина ослабления (гибели) |
|------------------------|----------------|----------------------------|----------------------------|-----------------------------|
| | | с нарушенной устойчивостью | с утраченной устойчивостью | |
| - | - | - | - | - |
| - | - | - | - | - |
| Итого | - | - | - | - |

Состояние обследованных лесных насаждений приведено в приложениях 1.1 – 1.4 к Акту в зависимости от метода проведения ЛПО.

1.3. В обследованных лесных участках прогнозируется:

| Прогноз | Площадь, га |
|--|-------------|
| Ослабление лесных насаждений | - |
| Усыхание лесных насаждений различной степени | - |
| Развитие очагов вредных организмов | - |

1.4. Обнаружено загрязнение лесного участка отходами и выбросами: **промышленными**
Бытовыми

| Вид загрязнения | Размеры загрязнения | | | Объем, кубм | Площадь загрязнения, га |
|-----------------|---------------------|-----------|-----------|-------------|-------------------------|
| | длина, м | ширина, м | высота, м | | |
| - | - | - | - | - | - |
| - | - | - | - | - | - |

ЗАКЛЮЧЕНИЕ

Оценка текущего санитарного и лесопатологического состояния лесных насаждений, назначенные профилактические мероприятия по защите лесов, агитационные мероприятия:

Исполнитель работ по проведению лесопатологического обследования:

Ф.И.О. _____ Чебаев М.И. _____ Подпись _____

* Раздел включается в акт, в случае проведения лесопатологического обследования визуальным способом.

2. Инструментальное обследование лесного участка.* кв. 72 выд. 20

2.1. Фактическая таксационная характеристика лесного насаждения соответствует (не соответствует) (нужное подчеркнуть) таксационному описанию. Причины несоответствия: Ведомость лесных участков с выявленными несоответствиями таксационным описаниям приведена в приложении 1 к Акту.

2.2. Состояние насаждений: **с нарушенной устойчивостью**
с утраченной устойчивостью

причины повреждения:

300 - заселен полиграфом, 337 - заселен шестизубчатым короедом, 341 - заселен большим черным пихтовым усачом, 347 - заселение усачом черным еловым малым, 350 - стволы гнили, 355 - трутовик настоящий, 356 - трутовик ложный, 821- ветровал, 822- бурелом

Заселено (отработано) стволовыми вредителями:

| Вид вредителя | Порода | Встречаемость (% заселённых деревьев) | Степень заселения лесного насаждения (слабая, средняя, сильная) |
|--|--------|---------------------------------------|---|
| полиграф, большой черный пихтовый усач | Пихта | 95,9 | сильная |
| усач черный еловый малый | Ель | 67,2 | сильная |
| шестизубчатый короед | Кедр | 50,9 | средняя |

Повреждено огнём:

| Вид пожара | Порода | Состояние корневых лап | | Состояние корневой шейки | | Подсушивание луба | |
|------------|--------|-----------------------------------|--|--|--|--|--|
| | | процент повреждённых огнём корней | процент деревьев с данным повреждением | ожог корневой шейки по окружности (1/4; 2/4; 3/4; более 3/4) | процент деревьев с данным повреждением | по окружности (1/4; 2/4; 3/4; более 3/4) | процент деревьев с данным повреждением |
| - | - | - | - | - | - | - | - |
| - | - | - | - | - | - | - | - |
| - | - | - | - | - | - | - | - |

Поражено болезнями:

| Вид болезни | Порода | Встречаемость (% поражённых деревьев) | Степень поражения лесного насаждения (слабая, средняя, сильная) |
|--|--------|---------------------------------------|---|
| стволовые гнили, трутовик настоящий, трутовик ложный | Береза | 66,1 | сильная |
| стволовые гнили, трутовик настоящий, трутовик ложный | Осина | 66,7 | сильная |
| - | - | - | - |

2.3. Выборке подлежит 85,1 % деревьев,

в том числе:

ослабленных - % (причины назначения) _____ ;

сильно ослабленных - % (причины назначения) _____ ;

усыхающих 55,5 % (причины назначения) 300 - заселен полиграфом, 337 - заселен
шестизубчатым короедом, 347 -
заселение усачом черным еловым
малым, 355 - трутовик настоящий, 356 -
трутовик ложный, 821- ветровал, 822-
бурелом _____ ;

свежего сухостоя 1,4 %,

в том числе:

свежего ветровала - %;

старого ветровала 14,0 %;

свежего бурелома - %;

старого бурелома - %;

в том числе: старого бурелома - %;

старого сухостоя 14,1 %;

аварийных - %.

2.4. Полнота лесного насаждения после уборки деревьев, подлежащих рубке, составит 0,2 .

Критическая полнота для данной категории лесных насаждений составляет 0,5 .

ЗАКЛЮЧЕНИЕ

С целью предотвращения негативных процессов или снижения ущерба от их воздействия назначено:

| Участковое лесничество | Урочище (дача) | Квартал | Выдел | Площадь выдела, га | Вид мероприятия | Площадь мероприятия, га | Порода | Запас на выдел, куб. м | Крайние сроки проведения |
|------------------------|----------------|---------|-------|--------------------|-----------------|-------------------------|-----------------------------|------------------------|--------------------------|
| Темерчинское | Темерчинское | 72 | 20 | 8,7 | ССР | 8,7 | П Е К С Б ОС | 1914 | 2017 - 2018 |

Ведомость перечета деревьев, назначенных в рубку, и абрис лесного участка прилагаются (приложение 2 и 3 к Акту).

Меры по обеспечению возобновления:

Сохранение подроста при рубке, Комбинированное лесовосстановление

Мероприятия, необходимые для предупреждения повреждения или поражения смежных насаждений: Согласно п. 41 Правил осуществления мероприятий по предупреждению распространения вредных организмов, утверждённых приказом Минприроды России № 470 «Об утверждении правил осуществления мероприятий по предупреждению распространения вредных организмов», п. 9 Видов лесосечных работ, порядка и последовательности их проведения, утверждённых приказом Минприроды России № 367 «Об утверждении видов лесосечных работ, порядка и последовательности их проведения, формы технологической карты лесосечных работ, формы акта осмотра лесосеки и порядка осмотра лесосеки», очистка мест рубок от порубочных остатков должна проводиться одновременно с рубкой лесных насаждений и трелёвкой древесины, очистка производится путём сжигания порубочных остатков, если такие порубочные остатки не вывозятся в места их дальнейшей переработки.

Сведения для расчёта степени повреждения:

год образования старого сухостоя 2013 - 2016 год ;

основная причина повреждения древесины полиграф уссурийский

Дата проведения обследований 13.09.2017

Исполнитель работ по проведению лесопатологического обследования:

Ф.И.О. Чебаев М.И. Подпись 

* Раздел включается в акт в случае проведения лесопатологического обследования инструментальным способом.

3. Инструментальное обследование аварийных деревьев.*

3.1. Координаты расположения аварийного дерева: _____ - _____.

3.2. Структурные изъяны, характеризующие аварийность дерева: _____ - _____.

3.3. Порода _____ - _____, диаметр, см _____ - _____,
высота, м _____ - _____, возраст, лет _____ - _____.

ЗАКЛЮЧЕНИЕ

С целью предотвращения негативных процессов или снижения ущерба от их воздействия:

| Вид мероприятия | Запас дерева, куб. м | Порода | Сроки проведения |
|-----------------|-------------------------|--------|------------------|
| - | - | - | - |
| - | - | - | - |

Ведомость перечета аварийных деревьев, назначенных в рубку, прилагается (приложение 4 к Акту).

Мероприятия, необходимые для предупреждения повреждения или поражения смежных деревьев:

_____ -
_____ -
_____ -
_____ -

Дата проведения обследований _____ 13.09.2017 _____.

Исполнитель работ по проведению лесопатологического обследования:

Ф.И.О. _____ Чебаев М.И. _____ Подпись _____ 

* Раздел включается в акт в случае проведения лесопатологического обследования аварийных деревьев инструментальным способом.

Ведомость лесных участков с выявленными несоответствиями таксационным описаниям

| Источник данных | Год проведения лесопроцедуры | Номер квартала | Номер выдела | Площадь выдела, га | Целевое назначение лесов | Категория защитных лесов | Номер лесопатологического выдела | Площадь лесопатологического выдела, га | Таксационная характеристика | | | | | | | | | | Заложено пробных площадей | |
|-----------------|------------------------------|----------------|--------------|--------------------|--------------------------|--------------------------|----------------------------------|--|-----------------------------|--------|--------------|-------------------|---------------------|----------|------------------------------|---------|---------|------------------|---------------------------|-------------------|
| | | | | | | | | | состав | порода | возраст, лет | средняя высота, м | средний диаметр, см | тип леса | тип условий местопрорастания | плотота | бонитет | запас, куб. м/га | количество, шт. | общая площадь, га |
| ТО | 2014 | 72 | 20 | 8,7 | Защитные | Зеленые зоны | 1 | 8,7 | 4 | П | 140 | 24 | 28 | РГ | - | 0,5 | 3 | 210 | - | - |
| | | | | | | | | | 3 | Е | 140 | 25 | 32 | | | | | | | |
| | | | | | | | | | 2 | К | 190 | 23 | 36 | | | | | | | |
| | | | | | | | | | 1 | С | 140 | 24 | 32 | | | | | | | |
| | | | | | | | | | + | Б | 120 | | | | | | | | | |
| | | | | | | | | | + | ОС | 100 | | | | | | | | | |
| Ф | 2017 | 72 | 20 | 8,7 | Защитные | Зеленые зоны | 1 | 8,7 | 4 | П | 140 | 24 | 28 | РГ | - | 0,5 | 3 | 220 | 1 | 1,17 |
| | | | | | | | | | 3 | Е | 140 | 25 | 32 | | | | | | | |
| | | | | | | | | | 2 | К | 190 | 23 | 36 | | | | | | | |
| | | | | | | | | | 1 | С | 140 | 24 | 32 | | | | | | | |
| | | | | | | | | | + | Б | 120 | | | | | | | | | |
| | | | | | | | | | + | ОС | 100 | | | | | | | | | |

Примечание:

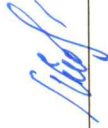
ТО - таксационные описания

Ф - фактическая характеристика лесного насаждения

Исполнитель работ по проведению лесопатологического обследования:

Ф.И.О. Чебаев М.И.

Подпись



Результаты проведения лесопатологического обследования в лесных насаждениях, повреждённых вредителями леса (хвое-листогрызущими) за сентябрь 2017 г.
(месяц)

Субъект Российской Федерации Томская область . Лесничество (лесопарк) Тимирязевское .
Участковое лесничество Темерчинское . Урочище (лесная дача) Темерчинское .

| Номер квартала | Номер выдела | Площадь выдела, га | Лесное назначение лесов | Категория защитных лесов | Номер лесопатологического выдела | Площадь лесопатологического выдела, га | Таксационная характеристика лесного насаждения | | | | | | | | Вид вредителя | Доля повреждённых деревьев, % от количества | Распределение деревьев по степени объедания кроны, % от числа стволов | | | | Назначенные мероприятия | | |
|----------------|--------------|--------------------|-------------------------|--------------------------|----------------------------------|--|--|--------|---------|-------------------|---------------------|----------|---------|---------|---------------|---|---|-------|---------|---------|-------------------------|-----|-------------|
| | | | | | | | состав | порода | возраст | средняя высота, м | средний диаметр, см | тип леса | полнота | бонитет | | | запас, куб. м/га | до 25 | 26 - 49 | 50 - 75 | более 75 | вид | площадь, га |
| 1 | 2 | - | - | - | 6 | - | - | - | - | - | - | - | - | - | 18 | 19 | 20 | 21 | 22 | 23 | 24 | 25 | 26 |
| - | 3 | - | - | - | 7 | - | - | - | - | - | - | - | - | - | - | - | - | - | - | - | - | - | - |
| - | 4 | - | - | - | 8 | - | - | - | - | - | - | - | - | - | - | - | - | - | - | - | - | - | - |
| - | 5 | - | - | - | 9 | - | - | - | - | - | - | - | - | - | - | - | - | - | - | - | - | - | - |
| - | 6 | - | - | - | 10 | - | - | - | - | - | - | - | - | - | - | - | - | - | - | - | - | - | - |
| - | 7 | - | - | - | 11 | - | - | - | - | - | - | - | - | - | - | - | - | - | - | - | - | - | - |
| - | 8 | - | - | - | 12 | - | - | - | - | - | - | - | - | - | - | - | - | - | - | - | - | - | - |
| - | 9 | - | - | - | 13 | - | - | - | - | - | - | - | - | - | - | - | - | - | - | - | - | - | - |
| - | 10 | - | - | - | 14 | - | - | - | - | - | - | - | - | - | - | - | - | - | - | - | - | - | - |
| - | 11 | - | - | - | 15 | - | - | - | - | - | - | - | - | - | - | - | - | - | - | - | - | - | - |
| - | 12 | - | - | - | 16 | - | - | - | - | - | - | - | - | - | - | - | - | - | - | - | - | - | - |
| - | 13 | - | - | - | 17 | - | - | - | - | - | - | - | - | - | - | - | - | - | - | - | - | - | - |
| - | 14 | - | - | - | 18 | - | - | - | - | - | - | - | - | - | - | - | - | - | - | - | - | - | - |
| - | 15 | - | - | - | 19 | - | - | - | - | - | - | - | - | - | - | - | - | - | - | - | - | - | - |
| - | 16 | - | - | - | 20 | - | - | - | - | - | - | - | - | - | - | - | - | - | - | - | - | - | - |
| - | 17 | - | - | - | 21 | - | - | - | - | - | - | - | - | - | - | - | - | - | - | - | - | - | - |
| - | 18 | - | - | - | 22 | - | - | - | - | - | - | - | - | - | - | - | - | - | - | - | - | - | - |
| - | 19 | - | - | - | 23 | - | - | - | - | - | - | - | - | - | - | - | - | - | - | - | - | - | - |
| - | 20 | - | - | - | 24 | - | - | - | - | - | - | - | - | - | - | - | - | - | - | - | - | - | - |
| - | 21 | - | - | - | 25 | - | - | - | - | - | - | - | - | - | - | - | - | - | - | - | - | - | - |
| - | 22 | - | - | - | 26 | - | - | - | - | - | - | - | - | - | - | - | - | - | - | - | - | - | - |
| - | 23 | - | - | - | 27 | - | - | - | - | - | - | - | - | - | - | - | - | - | - | - | - | - | - |
| - | 24 | - | - | - | 28 | - | - | - | - | - | - | - | - | - | - | - | - | - | - | - | - | - | - |
| - | 25 | - | - | - | 29 | - | - | - | - | - | - | - | - | - | - | - | - | - | - | - | - | - | - |
| - | 26 | - | - | - | 30 | - | - | - | - | - | - | - | - | - | - | - | - | - | - | - | - | - | - |

Показатели, не соответствующие таксационному описанию, отмечаются «*».

Исполнитель работ по проведению лесопатологического обследования:

Ф.И.О. Чебаев М.И. Подпись 

Дата составления документа 13.09.2017 Телефон 8(3822) 911-407

Результаты проведения лесопатологического обследования лесных насаждений
с использованием авиационных средств

Субъект Российской Федерации _____ Томская _____ Лесничество (лесопарк) _____ Тимирязевское _____
 Участковое лесничество _____ Темерчинское _____ Урочище (лесная дача) _____ Темерчинское _____
 Государственный и регистрационный знаки летательного аппарата - _____
 Изготовитель, тип летательного аппарата - _____
 Серийный идентификационный номер воздушного судна - _____
 Дата вылета _____ Местное время вылета _____ Пункт вылета _____ Время полёта _____

| Номер квартала | Номер вылета | Номер лесопатологического вылета | Площадь лесопатологического вылета, га | Перечень таксационных вылетов, входящих в лесопатологический вылет | Повреждаемая порода | Доля усыхающих и погибших деревьев, % | | | | | | | | Степень повреждения полога, % | | Назначенные мероприятия | | | | |
|----------------|--------------|----------------------------------|--|--|---------------------|---------------------------------------|-----------------|-----------------|-----------------|----------------|-----------------|----------------|-------------------|-------------------------------|------------|--|------------------|-----|-------------|------------------|
| | | | | | | усыхающие | свежий сухостой | старый сухостой | свежий ветровал | свежий бурелом | старый ветровал | старый бурелом | аварийные деревья | лефолтация | лехромация | Тип распределения поврежденных (погибших) деревьев (равномерное, групповое, куртинное, сплошное) | Почва повреждена | вид | площадь, га | Сроки проведения |
| 1 | 2 | 3 | 4 | 5 | 6 | 7 | 8 | 9 | 10 | 11 | 12 | 13 | 14 | 15 | 16 | 17 | 18 | 19 | 20 | 21 |
| - | - | - | - | - | - | - | - | - | - | - | - | - | - | - | - | - | - | - | - | - |

Исполнитель работ по проведению лесопатологического обследования:

Ф.И.О. _____ Чебаев М.И. _____ Подпись 

Дата составления документа _____ 13.09.2017 _____ Телефон _____ 8(3822) 911-407

Результаты проведения лесонатологического обследования лесных насаждений с использованием данных дистанционного зондирования Земли (авиационных и космических снимков)

Субъект Российской Федерации Томская Лесничество (лесопарк) Тимирязевское
 Участковое лесничество Темерчинское Урочище (лесная дача) Темерчинское

| Номер лесного квартала | Номер лесотаксационного выдела | Площадь лесотаксационного выдела, га | Номер лесонатологического выдела | Площадь лесонатологического выдела, га | Краткая таксационная характеристика лесных насаждений по данным лесоустройства | | | | | | | | Краткая характеристика материалов дистанционного зондирования Земли | | | | | | Дата дешифрирования (дл.м.гггг) | | | Предполагаемая причина повреждения | | | Назначенные мероприятия | | | | | | | | | | | | | |
|------------------------|--------------------------------|--------------------------------------|----------------------------------|--|--|-----------------|-------------------|---------------------|---------------------------------------|-----------------------|---------|----------------------------------|---|-----------------------------------|---|---|-------------------------|---------------------------------|---------------------------------|-------------|--------------------------------------|------------------------------------|----|---|-------------------------|---|----|---|----|---|----|---|----|---|----|---|----|---|
| | | | | | породный состав | средний возраст | средняя высота, м | средний диаметр, см | тип леса/тип лесорастительных условий | относительная полнота | бонитет | общий запас древесины, куб. м/га | Тип и наименование летательного аппарата | Наименование съемочной аппаратуры | Режим съемки (панораматический/мультиспектральный/гиперспектральный/красный/БИК/ИК) | Пространственное разрешение (для каждого режима), м | Дата съемки (дл.м.гггг) | Дата дешифрирования (дл.м.гггг) | вид | площадь, га | сроки проведения (мм.гггг - мм.гггг) | | | | | | | | | | | | | | | | | |
| - | 1 | - | 6 | - | 7 | - | 8 | - | 9 | - | 10 | - | 11 | - | 12 | - | 13 | - | 14 | - | 15 | - | 16 | - | 17 | - | 18 | - | 19 | - | 20 | - | 21 | - | 22 | - | 23 | - |

Исполнитель работ по проведению лесонатологического обследования:

Ф.И.О. Чебаев М.И. Подпись  Телефон 8(3822)911-407
 Дата составления документа 13.09.2017

Ведомость перечета деревьев, назначенных в рубку

ВРЕМЕННАЯ ПРОБНАЯ ПЛОЩАДЬ № 1

Субъект Российской Федерации Томская область .
Лесничество (лесопарк) Тимирязевское . Квартал 72 . Выдел 20 .
Площадь 8,7 га, 8,7 .
Номер очага вредных организмов 1 . Размер пробной площади 1,17 га.
Таксационная характеристика:

тип леса РТ ; состав ЗПЗЕ2Б1К1С ; возраст 140 ; бонитет 3 ;
6П2Е2К(20) 1,0 м, 2,5
полнота 0,5 ; запас на га 220 ; возобновление тыс. шт/га .

Время и причина ослабления лесного насаждения:

300 - заселен полиграфом, 337 - заселен шестизубчатым короедом, 347 - заселение усачом черным еловым малым, 355 - трутовик настоящий, 356 - трутовик ложный, 821- ветровал, 822- бурелом 2007 года.

Тип очага вредных организмов: эпизодический, хронический (подчеркнуть).

Фаза развития очага вредных организмов: начальная, нарастания численности, собственно вспышка, кризис (подчеркнуть).

Состояние лесного насаждения, намечаемые мероприятия:

Санитарное состояние насаждения не удовлетворительное в насаждении назначить сплошные санитарную рубку (ССР)

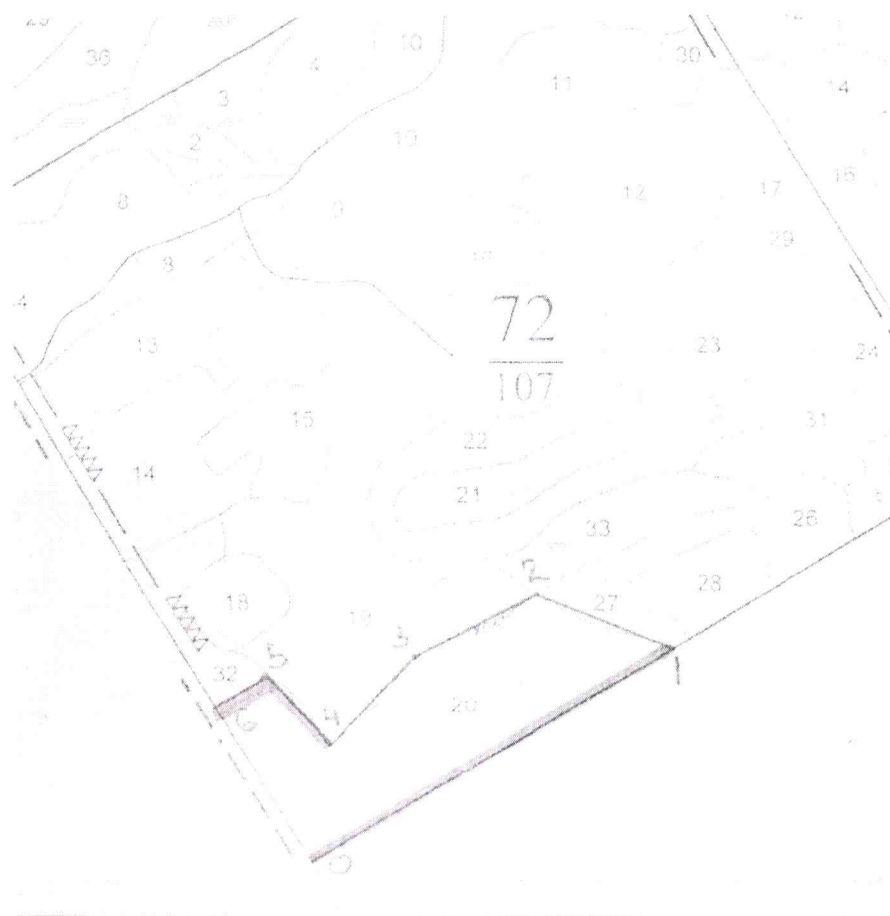
Исполнитель работ по проведению лесопатологического обследования:

Ф.И.О. Чебаев М.И. Подпись 

Дата составления документа 13.09.2017 Телефон 8(3822) 911-407

Абрис участка

М 1:10000



| № выдела | Ленты (круговой площадки) перече́та | | | | |
|----------|-------------------------------------|----------|-----------|-----------|-------------|
| | № ленты (площадки) | длина, м | ширина, м | радиус, м | площадь, га |
| 20 | 1 - 3 | 781 | 15 | - | 1,17 |
| - | - | - | - | - | - |

| Номера точек | Координаты | Румбы линий | Длина, м |
|--------------|------------|-------------|----------|
| 0 - 1 | - | СВ:51 | 570 |
| 1 - 2 | - | СЗ:78 | 205 |
| 2 - 3 | - | ЮЗ:54 | 190 |
| 3 - 4 | - | ЮЗ:35 | 165 |
| 4 - 5 | - | СЗ:48 | 130 |
| 5 - 6 | - | ЮЗ:86 | 81 |
| 6 - 0 | - | ЮВ:41 | 250 |

Условные обозначения: обследуемый участок - ; ленточный пере́чет -

Исполнитель работ по проведению лесопатологического обследования:

Ф.И.О. Чебаев М.И. Подпись

Дата составления документа 13.09.2017 Телефон 8(3822) 911-407

ПЕРЕЧЕТНАЯ ВЕДОМОСТЬ АВАРИЙНЫХ ДЕРЕВЬЕВ, НАЗНАЧЕННЫХ В РУБКУ

| № дерева | Координаты | Порода | Высота, м | Диаметр, см | Запас, куб. м | Структурные изъяны, характеризующие аварийность дерева | Мероприятие | Сроки проведения мероприятия |
|----------|------------|--------|-----------|-------------|---------------|--|-------------|------------------------------|
| 1 | 2 | 3 | 4 | 5 | 6 | 7 | 8 | 9 |
| - | - | - | - | - | - | - | - | - |
| - | - | - | - | - | - | - | - | - |
| - | - | - | - | - | - | - | - | - |
| - | - | - | - | - | - | - | - | - |
| - | - | - | - | - | - | - | - | - |
| - | - | - | - | - | - | - | - | - |

Исполнитель работ по проведению лесопатологического обследования:

Ф.И.О. _____ Чебаев М.И. _____ Подпись _____

Дата составления документа _____ 13.09.2017 _____ Телефон _____ 8(3822) 911-407

ЛИСТОК СИГНАЛИЗАЦИИ
о выявлении повреждений насаждений насекомыми, болезнями
и другими неблагоприятными факторами

1. Место выявления повреждений _____ Тимирязевское лесничество _____
_____ Тимирязевское участковое лесничество, урочище «Темерчинское», квартал 72, выдел 20 _____
(урочище, лесничество, лесопарк, квартал, выдел, координаты, другое)
2. Что обнаружено заселено (отработано) стволовыми вредителями: поражено болезнями:
усыхание деревьев пихта, ель, кедр, береза, осина, сухостой, бурелом, ветровал _____
(ветровал, бурелом, горельник, объедание, свежий сухостой, пожелтение хвои или листвы, наличие большого количества личинок на деревьях, другое и т.п.)
3. Повреждена древесная порода _____ пихта, ель, кедр, береза, осина _____
4. Примерная площадь повреждения _____ 8,7 га. _____
5. Сообщил (должность, Ф.И.О.) _____ Помощник главного лесничего Тимирязевского лесничества _____
_____ Пиникинштейн Д. А. _____
6. Контактный телефон (адрес) _____ 8(3822)911-407 _____

Подпись _____



| | | | | | | | | | | |
|---|----------------|----------------------------|------------------------------|----------------------|-----|-----|----|-----|--------------|----------------------|
| 19 | 8 10С+Б | 1 13 С Б | 30 30 | 13 14 2 1 1 | МШ | 1,0 | 19 | 15 | 15 1 | ПРОЧИСТКИ 1 0 25% |
| класс пожар.опасности-1 озу: участки леса вокруг насел.пунктов в радиусе 1 км | | | | | | | | | | |
| 20 | 8 6С4Б | 1 20 С Б | 55 55 | 20 24 3 2 1 21 20 | ЯМШ | 0,7 | 22 | 18 | 11 1 7 2 | |
| ЯГОДНИКИ: ЧЕРНИКА 10% класс пожар.опасности-3, полнота неравномерная озу: участки леса вокруг насел.пунктов в радиусе 1 км | | | | | | | | | | |
| 21 | 12,7 10С+С | 1 20 С С | 65 130 | 20 20 4 2 2 | МШ | 0,9 | 28 | 356 | 356 1 | 6 |
| класс пожар.опасности-3 озу: участки леса вокруг насел.пунктов в радиусе 1 км | | | | | | | | | | |
| 22 | 1,0 БОЛОТО | | | | | | | | | |
| ПЕРЕХОДНОЕ, ОСОКО-СФАГНОВОЕ, мощность торфа 3,0 м, зарастание 30% СОСНА озу: участки леса вокруг насел.пунктов в радиусе 1 км | | | | | | | | | | |
| 23 | 14,4 10С | 1 19 С | 55 | 19 22 3 2 1 | МШ | 0,9 | 26 | 374 | 374 1 | |
| класс пожар.опасности-3 озу: участки леса вокруг насел.пунктов в радиусе 1 км | | | | | | | | | | |
| 24 | 6,2 10С+Б | 1 19 С Б | 55 60 | 19 22 3 2 1 | ЯМШ | 0,9 | 26 | 161 | 161 1 | |
| подлесок: АЖ РЕДКИЙ ЯГОДНИКИ: ЧЕРНИКА 10% класс пожар.опасности-3, диаметр варьрует озу: участки леса вокруг насел.пунктов в радиусе 1 км | | | | | | | | | | |
| 25 | 4,8 8С2С+Л+К+Б | 1 20 С С Л К Б | 60 105 105 60 75 | 19 22 3 2 2 22 36 | ЯМШ | 0,4 | 12 | 58 | 46 1 12 1 | |
| подрост: 6СЗПК (5) 0,5 м, 2,0 тыс.шт/га, БЛАГОНАДЕЖНЫЙ подлесок: Р АЖ СРЕДНИЙ ЯГОДНИКИ: БРУСНИКА 30% класс пожар.опасности-3, полнота неравномерная, насаждение пройдено рубкой озу: участки леса вокруг насел.пунктов в радиусе 1 км | | | | | | | | | | |
| 26 | 2,3 10С+С+Л+Б | 1 19 С | 55 | 19 22 3 2 1 | ЯМШ | 0,9 | 26 | 60 | 60 1 | |