

УТВЕРЖДАЮ:

Должность Начальник департамента

Ф.И.О. Малькевич М.В.

Дата 28.11.2014

**Акт**  
**лесопатологического обследования № 38**

лесных насаждений Верхнекетское лесничества (лесопарка)  
Томская область  
(субъект Российской Федерации)

Способ лесопатологического обследования: 1. Визуальный   
2. Инструментальный

**Место проведения**

Участковое лесничество	Урочище (дача)	Квартал (кварталы)	Выдел (выделы)	Площадь, га
Ягоднинское	Ягоднинское	126	5	43,6
Ягоднинское	Ягоднинское	126	11	39,2
Ягоднинское	Ягоднинское	126	10	15,1

Лесопатологическое обследование проведено на общей площади 97,9 га.

**1. Визуальное лесопатологическое обследование.\***

Наземное

Дистанционное

1.1. На площади \_\_\_\_\_ га фактическая таксационная характеристика лесного насаждения соответствует (не соответствует) таксационному описанию (нужное подчеркнуть). Причины несоответствия \_\_\_\_\_

Список участков с выявленными несоответствиями приведен в приложении 1 к настоящему Акту.

1.2. Лесные насаждения с нарушенной и утраченной устойчивостью выявлены на площади \_\_\_\_\_ га:

Участковое лесничество	Урочище (дача)	Площадь, га		Причина ослабления (гибели)
		с нарушенной устойчивостью	с утраченной устойчивостью	
-	-	-	-	-
-	-	-	-	-
Итого	-	-	-	-

Состояние обследованных лесных насаждений приведено в приложениях 1.1 – 1.4 к Акту в зависимости от метода проведения ЛПО.

1.3. В обследованных лесных участках прогнозируется:

Прогноз	Площадь, га
Ослабление лесных насаждений	-
Усыхание лесных насаждений различной степени	-
Развитие очагов вредных организмов	-

1.4. Обнаружено загрязнение лесного участка отходами и выбросами: **промышленными**   
**бытовыми**

Вид загрязнения	Размеры загрязнения			Объем, кубм	Площадь загрязнения, га
	длина, м	ширина, м	высота, м		
-	-	-	-	-	-
-	-	-	-	-	-

**ЗАКЛЮЧЕНИЕ**

Оценка текущего санитарного и лесопатологического состояния лесных насаждений, назначенные профилактические мероприятия по защите лесов, агитационные мероприятия:

-
-
-
-
-
-
-

Исполнитель работ по проведению лесопатологического обследования:

Ф.И.О. \_\_\_\_\_ Помаскин А.П. \_\_\_\_\_ Подпись \_\_\_\_\_

\* Раздел включается в акт, в случае проведения лесопатологического обследования визуальным способом.

## 2. Инструментальное обследование лесного участка. Кв. 126 вид. 5 \*

2.1. Фактическая таксационная характеристика лесного насаждения не соответствует (не соответствует) (нужное подчеркнуть) таксационному описанию. Причины несоответствия: в связи с давностью лесоустройства таксационные характеристики древостоя не соответствуют натуре.

Ведомость лесных участков с выявленными несоответствиями таксационным описаниям приведена в приложении 1 к Акту.

2.2. Состояние насаждений: **с нарушенной устойчивостью**   
**с утраченной устойчивостью**

причины повреждения:

пожар низовой устойчивый сильной интенсивности 10-11 летней давности, заселение стволовыми вредителями

Заселено (отработано) стволовыми вредителями:

Вид вредителя	Порода	Встречаемость (% заселённых деревьев)	Степень заселения лесного насаждения (слабая, средняя, сильная)
Короед пожаришь	Кедр	74,3	сильная
Короед пожаришь	Ель	46,8	сильная

Повреждено огнём:

Вид пожара	Порода	Состояние корневых лап		Состояние корневой шейки		Подсушивание луба	
		процент повреждённых огнём корней	процент деревьев с данным повреждением	ожог корневой шейки по окружности (1/4; 2/4; 3/4; более 3/4)	процент деревьев с данным повреждением	по окружности (1/4; 2/4; 3/4; более 3/4)	процент деревьев с данным повреждением
869	Ель	100	100	более 3/4	100	-	-
	Береза	100	100	более 3/4	100	-	-
	Кедр	100	100	более 3/4	100	-	-
	Пихта	100	100	более 3/4	100	-	-

Поражено болезнями:

Вид болезни	Порода	Встречаемость (% поражённых деревьев)	Степень поражения лесного насаждения (слабая, средняя, сильная)
-	-	-	-
-	-	-	-

2.3. Выборке подлежит: 94 % деревьев,

в том числе:

ослабленных 0 % (причины назначения) \_\_\_\_\_;

сильно ослабленных 6,4 % (причины назначения) \_\_\_\_\_;

усыхающих 64,4 % (причины назначения) Ожог корневой шейки > 3/4 окружности ствола. Пожар 10-11 летней давности \_\_\_\_\_;

свежего сухостоя 15 %,

в том числе: свежего ветровала 7,5 %;

свежего бурелома 0 %;  
старого ветровала 0 %;  
в том числе: старого бурелома 0 %;  
старого сухостоя 6,8 %;  
аварийных 0 %.

2.4. Полнота лесного насаждения после уборки деревьев, подлежащих рубке, составит 0,03  
Критическая полнота для данной категории лесных насаждений составляет Не лимитируется .



**. Инструментальное обследование лесного участка. Кв. 126 выд. 11 \***

2.1. Фактическая таксационная характеристика лесного насаждения не соответствует (не соответствует) (нужное подчеркнуть) таксационному описанию. Причины несоответствия: в связи с давностью лесоустройства таксационные характеристики древостоя не соответствуют натуре.

Ведомость лесных участков с выявленными несоответствиями таксационным описаниям приведена в приложении 1 к Акту.

2.2. Состояние насаждений: **с нарушенной устойчивостью**   
**с утраченной устойчивостью**

причины повреждения:

пожар низовой устойчивый сильной интенсивности 2016 года,

Заселено (отработано) стволовыми вредителями:

Вид вредителя	Порода	Встречаемость (% заселённых деревьев)	Степень заселения лесного насаждения (слабая, средняя, сильная)

Повреждено огнём:

Вид пожара	Порода	Состояние корневых лап		Состояние корневой шейки		Подсушивание луба	
		процент повреждённых огнём корней	процент деревьев с данным повреждением	ожог корневой шейки по окружности (1/4; 2/4; 3/4; более 3/4)	процент деревьев с данным повреждением	по окружности (1/4; 2/4; 3/4; более 3/4)	процент деревьев с данным повреждением
865	Ель	100	100	более 3/4	100	-	-
	Береза	100	100	более 3/4	100	-	-
	Кедр	100	100	более 3/4	100	-	-

Поражено болезнями:

Вид болезни	Порода	Встречаемость (% поражённых деревьев)	Степень поражения лесного насаждения (слабая, средняя, сильная)
-	-	-	-
-	-	-	-

2.3. Выборке подлежит: 100 % деревьев,

в том числе:

ослабленных 0 % (причины назначения) \_\_\_\_\_ ;

сильно ослабленных \_\_\_\_\_ % (причины назначения) \_\_\_\_\_ ;

усыхающих 34 % (причины назначения) Ожог корневой шейки > 3/4 окружности ствола. Пожар 2016 года \_\_\_\_\_ ;

свежего сухостоя 22,3 %,

в том числе: свежего ветровала 21,7 %;

свежего бурелома 0 %;

старого ветровала 0 %;

в том числе: старого бурелома 0 %;

старого сухостоя 21,9 %;

аварийных 0 %.

2.4. Полнота лесного насаждения после уборки деревьев, подлежащих рубке, составит 0  
Критическая полнота для данной категории лесных насаждений составляет Не лимитируется .

**Инструментальное обследование лесного участка. Кв. 126 выд. 10 \***

2.1. Фактическая таксационная характеристика лесного насаждения не соответствует (не соответствует) (нужное подчеркнуть) таксационному описанию. Причины несоответствия: в связи с давностью лесоустройства таксационные характеристики древостоя не соответствуют натуре.

Ведомость лесных участков с выявленными несоответствиями таксационным описаниям приведена в приложении 1 к Акту.

2.2. Состояние насаждений: **с нарушенной устойчивостью**   
**с утраченной устойчивостью**

причины повреждения:

пожар низовой устойчивый сильной интенсивности 2016 года,

Заселено (отработано) стволовыми вредителями:

Вид вредителя	Порода	Встречаемость (% заселённых деревьев)	Степень заселения лесного насаждения (слабая, средняя, сильная)

Повреждено огнём:

Вид пожара	Порода	Состояние корневых лап		Состояние корневой шейки		Подсушивание луба	
		процент повреждённых огнём корней	процент деревьев с данным повреждением	ожог корневой шейки по окружности (1/4; 2/4; 3/4; более 3/4)	процент деревьев с данным повреждением	по окружности (1/4; 2/4; 3/4; более 3/4)	процент деревьев с данным повреждением
865	Ель	100	100	более 3/4	100	-	-
	Береза	100	100	более 3/4	100	-	-
	Кедр	100	100	более 3/4	100	-	-
	Пихта	100	100	более 3/4	100	-	-

Поражено болезнями:

Вид болезни	Порода	Встречаемость (% поражённых деревьев)	Степень поражения лесного насаждения (слабая, средняя, сильная)
-	-	-	-
-	-	-	-

2.3. Выборке подлежит: 100 % деревьев,

в том числе:

ослабленных 0 % (причины назначения) \_\_\_\_\_ ;

сильно ослабленных \_\_\_\_\_ % (причины назначения) \_\_\_\_\_ ;

усыхающих 30,8 % (причины назначения) Ожог корневой шейки > 3/4 окружности ствола. Пожар 2016 года \_\_\_\_\_ ;

свежего сухостоя 38,1 %,

в том числе: свежего ветровала 23,7 %;



свежего бурелома 0 %;  
старого ветровала 0 %;  
в том числе: старого бурелома 0 %;  
старого сухостоя 7,5 %;  
аварийных 0 %.

2.4. Полнота лесного насаждения после уборки деревьев, подлежащих рубке, составит 0  
Критическая полнота для данной категории лесных насаждений составляет Не лимитируется.

## ЗАКЛЮЧЕНИЕ

С целью предотвращения негативных процессов или снижения ущерба от их воздействия назначено:

Участковое лесничество	Урочище (дача)	Квартал	Выдел	Площадь выдела, га	Вид мероприятия	Площадь мероприятия, га	Порода	Запас на выдел, куб. м	Крайние сроки проведения
Ягоднинское	Ягоднинское	126	5	49,3	ССР	43,6	Кедр	6982	2017-2018
							Ель		
							Береза		
							Пихта		
Ягоднинское	Ягоднинское	126	11	45,8	ССР	39,2	Кедр	5363	2017-2018
							Ель		
							Береза		
Ягоднинское	Ягоднинское	126	10	15,1	ССР	15,1	Кедр	3401	2017-2018
							Ель		
							Пихта		
							Береза		

Ведомость перечета деревьев, назначенных в рубку, и абрис лесного участка прилагаются (приложение 2 и 3 к Акту).

Меры по обеспечению возобновления: квартал 126 выдел 5 искусственное лесовосстановление путем создания лесных культур в течении 2-х лет после проведения санитарно-оздоровительных мероприятий, квартал 126 выдела 11, 10 естественное зарастивание

Мероприятия, необходимые для предупреждения повреждения или поражения смежных насаждений: Согласно приложения 1 приказа Минприроды России № 367 от 27.06.2016 г.»Виды лесосечных работ», часть 4 пункт 9 подпункт 4. Очистка мест рубок от порубочных остатков должна проводиться одновременно с рубкой лесных насаждений и трелёвкой древесины. После проведения указанных работ допускается доочистка лесосек, сбор порубочных остатков в кучи и валы. Обязательному сжиганию подлежат порубочные остатки при проведении санитарных рубок в очагах вредных организмов, в которых они могут оказаться источником распространения инфекции или средой для её сохранения и заселения вторичными вредными организмами, если такие порубочные остатки не вывозятся в места их дальнейшей переработки,

Согласно постановления Правительства РФ №607 от 20.05.2017 г.»Правила санитарной безопасности в лесах пункт 16. При оставлении (хранении) заготовленной древесины в лесах в весенне-летний период на срок более 30 дней необходимо принять меры по предохранению ее от заселения стволовыми вредителями. Сроки запрета хранения (оставления) в лесу неокоренной



(незащищенной) заготовленной древесины в Западно-Сибирском средне-таежном равнинном районе с 15 мая по 15 августа.

Согласно Постановления Правительства РФ №417 от 30.06.2007 г.»Правила пожарной безопасности в лесах РФ» часть 3 .Требования пожарной безопасности в лесах при проведении рубок лесных насаждений.

Согласно Лесного Кодекса ст.16 «Рубки лесных насаждений» и ст. 17 «Выборочные рубки и сплошные рубки лесных насаждений»насаждение утратило устойчивость в связи с пожаром 2016 года и пожаром 10-11 летней давности.

Сведения для расчёта степени повреждения:

год образования старого сухостоя \_\_\_\_\_ ;

основная причина повреждения древесины Пожар 2016 года .

Дата проведения обследований 14.09.2017 .

Исполнитель работ по проведению лесопатологического обследования:

Ф.И.О. Помаскин А.П. Подпись 

- 
- \* Раздел включается в акт в случае проведения лесопатологического обследования инструментальным способом.
  - \* Раздел включается в акт в случае проведения лесопатологического обследования инструментальным способом.
  - \* Раздел включается в акт в случае проведения лесопатологического обследования инструментальным способом.

### 3. Инструментальное обследование аварийных деревьев.\*

3.1. Координаты расположения аварийного дерева: \_\_\_\_\_ - \_\_\_\_\_ .

3.2. Структурные изъяны, характеризующие аварийность дерева: \_\_\_\_\_ - \_\_\_\_\_ .

3.3. Порода \_\_\_\_\_ - \_\_\_\_\_ , диаметр, см \_\_\_\_\_ - \_\_\_\_\_ ,  
высота, м \_\_\_\_\_ - \_\_\_\_\_ , возраст, лет \_\_\_\_\_ - \_\_\_\_\_ .

### ЗАКЛЮЧЕНИЕ

С целью предотвращения негативных процессов или снижения ущерба от их воздействия:

Вид мероприятия	Запас дерева, куб. м	Порода	Сроки проведения
-	-	-	-
-	-	-	-

Ведомость перечета аварийных деревьев, назначенных в рубку, прилагается (приложение 4 к Акту).

Мероприятия, необходимые для предупреждения повреждения или поражения смежных деревьев:

\_\_\_\_\_ -  
\_\_\_\_\_  
\_\_\_\_\_  
\_\_\_\_\_ .-

Дата проведения обследований \_\_\_\_\_ 14.09.2017 \_\_\_\_\_ .

Исполнитель работ по проведению лесопатологического обследования:

Ф.И.О. \_\_\_\_\_ Помаскин А.П. \_\_\_\_\_ Подпись \_\_\_\_\_ 

\* Раздел включается в акт в случае проведения лесопатологического обследования аварийных деревьев инструментальным способом.







Результаты проведения лесопатологического обследования лесных насаждений за сентябрь 20 17 г.  
(месяц)

Субъект Российской Федерации Томская область . Лесничество (лесопарк) Верхнекетское .  
Участковое лесничество Ягоднинское . Урочище (лесная дача) Ягоднинское .

Номер квартала	Номер выдела	Площадь выдела, га	Целевое назначение лесов	Категория защитных лесов	Номер лесопатологического выдела	Площадь лесопатологического выдела, га	Таксационная характеристика лесного насаждения								Число деревьев на пробе, шт.	Распределение деревьев по категориям состояния, % от запаса										Признаки повреждения деревьев	Доля поврежденных деревьев, %	Причина ослабления, повреждения	Подлежит рубке, %	Назначенные мероприятия				
							состав	порода	возраст	средняя высота, м	средний диаметр, см	тип леса	плотота	бонитет		запас, куб. м/га	без признаков ослабления	ослабленные	сильно ослабленные	усыхающие	свежий сухой	старый сухой	свежий ветровал	старый ветровал	свежий бурелом					старый бурелом	аварийные деревья	29	30	31
126	11	46	3	о	2	39	7	8	9	10	11	12	13	14	15	16	17	18	19	20	21	22	23	24	25	26	27	28	29	30	31	32	33	34
	5	49	3	орех	1		44	7	К	275	18	24	мш	0,5	4	120	109	0	0	62,3	22	9,1	6,1	0	0	0	0	0	-	100	ССР	43,6		
								1	Е	165	18	20				19	62	0	0	64,7	24	2,9	8,7	0	0	0	0	0	-					
								1	П	165	18	20				13	44	0	0	45,1	14	15	15	0	0	0	0	0	-					
								1	Б	145	18	20				8	21	0	0	85,3	0	0	0	0	0	0	0	0	-					
126	11	46	3	о	2	39	7	7	К	275	16	20	сф	0,3	4	99	530	0	0	10,3	67	12	11	0	0	0	0	0	-	100	ССР	39,2		
				про				1	С	155	15	16				13	207	0	0	14,7	0	54	32	0	0	0	0	0	-					
				мыс				2	Е	145	18	16				24	322	0	0	77,1	0	0	23	0	0	0	0	0	-					
				лова																														
126	10	15	3	зона	3	15	9	К	275	19	28	сф	0,6	5	203	262	0	0	15,6	49	22	13	0	0	0	0	0	-	100	ССР	15,1			



**Результаты проведения лесопатологического обследования в лесных насаждениях, повреждённых вредителями леса (хвое-листогрызущими) за Сентябрь 20 17 г. (месяц)**

Субъект Российской Федерации Томская область . Лесничество (лесопарк) Верхнекетское  
 Участковое лесничество Ягоднинское . Урочище (лесная дача) Ягоднинское

Номер квартала	Номер выдела	Площадь выдела, га	Целевое назначение лесов	Категория защитных лесов	Номер лесопатологического выдела	Площадь лесопатологического выдела, га	Таксационная характеристика лесного насаждения								Вид вредителя	% от количества повреждённых деревьев, % от числа стволов	Распределение деревьев по степени объедания кроны, % от числа стволов				Назначенные мероприятия				
							состав	порода	возраст	средняя высота, м	средний диаметр, см	тип леса	полнота	бонитет			запас, куб. м/га	до 25	26 - 49	50 - 75	более 75	фаза развития вредителя	вид	площадь, га	сроки проведения
1	2	3	4	5	6	7	8	9	10	11	12	13	14	15	16	17	18	19	20	21	22	23	24	25	26
-	-	-	-	-	-	-	-	-	-	-	-	-	-	-	-	-	-	-	-	-	-	-	-	-	-

Показатели, не соответствующие таксационному описанию, отмечаются «\*».  
 Исполнитель работ по проведению лесопатологического обследования:

Ф.И.О. Помаскин А.П. Подпись 

Дата составления документа 14.09.2017 Телефон \_\_\_\_\_

**Результаты проведения лесопатологического обследования лесных насаждений  
с использованием авиационных средств**

Субъект Российской Федерации \_\_\_\_\_ Томская область \_\_\_\_\_ Лесничество (лесопарк) \_\_\_\_\_ Верхнекетское \_\_\_\_\_  
 Участковое лесничество \_\_\_\_\_ Ягоднинское \_\_\_\_\_ Урочище (лесная дача) \_\_\_\_\_ Ягоднинское \_\_\_\_\_  
 Государственный и регистрационный знаки летательного аппарата \_\_\_\_\_  
 Изготовитель, тип летательного аппарата \_\_\_\_\_  
 Серийный идентификационный номер воздушного судна \_\_\_\_\_  
 Дата вылета \_\_\_\_\_ Местное время вылета \_\_\_\_\_ Пункт вылета \_\_\_\_\_ Время полёта \_\_\_\_\_

Номер квартала	Номер вылета	Номер лесопатологического вылета	Площадь лесопатологического вылета, га	Перечень таксационных вылетов, входящих в лесопатологический вылет	Повреждаемая порода	Доля усыхающих и погибших деревьев, %								Степень повреждения полога, %		Тип распределения поврежденных (погибших) деревьев (равномерное, групповое, куртинное, сплошное усыхание (повреждение))	Причина повреждения	Назначенные мероприятия						
						усыхающие	свежий сухой	старый сухой	свежий ветровал	старый ветровал	старый бурелом	свежий бурелом	аварийные деревья	дефолтация	деформация			вид	площадь, га	сроки проведения				
1	2	3	4	5	6	7	8	9	10	11	12	13	14	15	16	17	18	19	20	21	-	-	-	
-	-	-	-	-	-	-	-	-	-	-	-	-	-	-	-	-	-	-	-	-	-	-	-	-

Исполнитель работ по проведению лесопатологического обследования:

Ф.И.О. \_\_\_\_\_ Помаскин А.П. \_\_\_\_\_ Подпись \_\_\_\_\_

Дата составления документа \_\_\_\_\_ 14.09.2017 \_\_\_\_\_ Телефон \_\_\_\_\_



**Результаты проведения лесопатологического обследования лесных насаждений с использованием данных дистанционного зондирования Земли (авиационных и космических снимков)**

Субъект Российской Федерации \_\_\_\_\_ Томская область \_\_\_\_\_ Лесничество (лесопарк) \_\_\_\_\_ Верхнекетское \_\_\_\_\_  
 Участковое лесничество \_\_\_\_\_ Ягоднинское \_\_\_\_\_ Урочище (лесная дача) \_\_\_\_\_ Ягоднинское \_\_\_\_\_

1	2	3	4	5	6	7	8	9	10	11	12	13	14	15	16	17	18	19	20	21			23	
																				Назначенные мероприятия	вид	площадь, га		
1	2	3	4	5	6	7	8	9	10	11	12	13	14	15	16	17	18	19	20	21	22	23	-	
Номер лесного квартала	Номер лесотаксационного выдела	Площадь лесотаксационного выдела, га	Номер лесопатологического выдела	Площадь лесопатологического выдела, га	Краткая таксационная характеристика лесных насаждений по данным лесоустройства	Краткая характеристика материалов дистанционного зондирования Земли	Дата дешифрирования (дд.мм.гггг)	Предполагаемая причина повреждения	Назначенные мероприятия	Номер лесотаксационного выдела	Площадь лесотаксационного выдела, га	Площадь лесопатологического выдела, га	Площадь лесотаксационного выдела, га	Площадь лесопатологического выдела, га	Площадь лесопатологического выдела, га	Площадь лесопатологического выдела, га	Площадь лесопатологического выдела, га	Площадь лесопатологического выдела, га	Площадь лесопатологического выдела, га	Площадь лесопатологического выдела, га	Площадь лесопатологического выдела, га	Площадь лесопатологического выдела, га	Площадь лесопатологического выдела, га	Площадь лесопатологического выдела, га

Исполнитель работ по проведению лесопатологического обследования:

Ф.И.О. \_\_\_\_\_ Помаскин А.П. \_\_\_\_\_ Подпись \_\_\_\_\_

Дата составления документа \_\_\_\_\_ 14.09.2017 \_\_\_\_\_ Телефон \_\_\_\_\_

### Ведомость перечета деревьев, назначенных в рубку

ВРЕМЕННАЯ ПРОБНАЯ ПЛОЩАДЬ № 1

Субъект Российской Федерации Томская область .

Лесничество (лесопарк) Верхнекетское . Квартал 126 . Выдел 5 .

Площадь 43,6 га, \_\_\_\_\_ .

Номер очага вредных организмов \_\_\_\_\_ . Размер пробной площади 0,5 га.

Таксационная характеристика:

тип леса мш ; состав 7К1Е1П1Б ; возраст 275 ; бонитет 4 ;

полнота 0,5 ; запас на га 160 ; возобновление подрост отсутствует .

Время и причина ослабления лесного насаждения: \_\_\_\_\_

865 пожар низовой устойчивый сильной интенсивности

Тип очага вредных организмов: эпизодический, хронический (подчеркнуть).

Фаза развития очага вредных организмов: начальная, нарастания численности, собственно вспышка, кризис (подчеркнуть).

Состояние лесного насаждения, намечаемые мероприятия:

неудовлетворительное состояние, сплошные санитарные рубки (ССР)

Исполнитель работ по проведению лесопатологического обследования:

Ф.И.О. Помаскин А.П. Подпись 

Дата составления документа 14.09.2017 Телефон \_\_\_\_\_

## ВЕДОМОСТЬ ПЕРЕЧЕТА ДЕРЕВЬЕВ

Порода: Кедр

Ступени толщины см	Количество деревьев по категориям состояния, шт.																Всего деревьев по ступеням толщины	
	I	II	III	IV		V		VI			ветровал, бурелом			аварийные деревья			шт.	в том числе подлежат рубке, %
				НЗ	З	НЗ	З	НЗ	З	О	НЗ	З	О	НЗ	З	О		
1	2	3	4	5	6	7	8	9	10	11	12	13	14	15	16	17	18	19
8				4	4		2	2									12	100
12				2	4		1										7	100
16					5		4										9	100
20				2	5		3				1						11	100
24				2	8		4										14	100
28				3	8		2	1			3						17	100
32				2	10		4	1			1						18	100
36					5		2	2			1						10	100
40					4		1										5	100
44					1		2										3	100
48					2												2	100
52								1									1	100
56																		
Итого, %				14	51		23	6,4			5,5							100

Примечание: НЗ - незаселенное, З - заселенное, О - отработанное вредителями.

## ВЕДОМОСТЬ ПЕРЕЧЕТА ДЕРЕВЬЕВ

Порода: Ель

Ступени толщины см	Количество деревьев по категориям состояния, шт.																Всего деревьев по ступеням толщины	
	I	II	III	IV		V		VI			ветровал, бурелом			аварийные деревья			шт.	в том числе подлежат рубке, %
				НЗ	З	НЗ	З	НЗ	З	О	НЗ	З	О	НЗ	З	О		
1	2	3	4	5	6	7	8	9	10	11	12	13	14	15	16	17	18	19
8				6	2	4		3									15	100
12				2	11	1		1									15	100
16				4	8	2		1			1						16	100
20				1	5	2					1						9	100
24					1	3					1						5	100
28					1												1	100
32					1												1	100
36																		
40																		
44																		
48																		
52																		
56																		
60																		
Итого, %				21	47	19		8,1			4,8							100

Примечание: НЗ - незаселенное, З - заселенное, О - отработанное вредителями.

## ВЕДОМОСТЬ ПЕРЕЧЕТА ДЕРЕВЬЕВ

Порода: Пихта

Ступени толщины см	Количество деревьев по категориям состояния, шт.																Всего деревьев по ступеням толщины	
	I	II	III	IV		V		VI			ветровал, бурелом			аварийные деревья			шт.	в том числе подлежат рубке, %
				НЗ	З	НЗ	З	НЗ	З	О	НЗ	З	О	НЗ	З	О		
1	2	3	4	5	6	7	8	9	10	11	12	13	14	15	16	17	18	19
8			4	1		2		1			1						9	100
12			2	4		2		1									9	100
16			1	9		1		1									12	100
20				5		1		1			1						8	100
24			1	1		1					2						5	100
28								1									1	100
32																		
36																		
Итого, %			18	46		16		11			9,1							100

Примечание: НЗ - незаселенное, З - заселенное, О - отработанное вредителями.

## ВЕДОМОСТЬ ПЕРЕЧЕТА ДЕРЕВЬЕВ

Порода: Береза

Ступени толщины см	Количество деревьев по категориям состояния, шт.																Всего деревьев по ступеням толщины	
	I	II	III	IV		V		VI			ветровал, бурелом			аварийные деревья			шт.	в том числе подлежат рубке, %
				НЗ	З	НЗ	З	НЗ	З	О	НЗ	З	О	НЗ	З	О		
1	2	3	4	5	6	7	8	9	10	11	12	13	14	15	16	17	18	19
8			2	3													5	100
12			2	2													4	100
16			1	4													5	100
20			1														1	100
24				4													4	100
28				5													2	100
32																		
36																		
Итого, %			29	71														100

Примечание: НЗ - незаселенное, З - заселенное, О - отработанное вредителями.



**Ведомость перечета деревьев, назначенных в рубку**

ВРЕМЕННАЯ ПРОБНАЯ ПЛОЩАДЬ № 2

Субъект Российской Федерации Томская область  
Лесничество (лесопарк) Верхнекетское . Квартал 126 . Выдел 11  
Площадь 39,2 га, \_\_\_\_\_ .  
Номер очага вредных организмов \_\_\_\_\_ . Размер пробной площади 2,3 га.  
Таксационная характеристика:  
тип леса сф ; состав 7К1Е2Б ; возраст 275 ; бонитет 4 ;  
полнота 0,3 ; запас на га 137 ; возобновление подрост отсутствует  
Время и причина ослабления лесного насаждения: \_\_\_\_\_  
865 пожар низовой устойчивый сильной интенсивности

Тип очага вредных организмов: эпизодический, хронический (подчеркнуть).  
Фаза развития очага вредных организмов: начальная, нарастания численности, собственно вспышка, кризис (подчеркнуть).  
Состояние лесного насаждения, намечаемые мероприятия:  
неудовлетворительное состояние, сплошные санитарные рубки (ССР)

Исполнитель работ по проведению лесопатологического обследования:

Ф.И.О. Помаскин А.П. Подпись 

Дата составления документа 14.09.2017 Телефон \_\_\_\_\_

## ВЕДОМОСТЬ ПЕРЕЧЕТА ДЕРЕВЬЕВ

Порода: Кедр

Ступени толщины см	Количество деревьев по категориям состояния, шт.																Всего деревьев по ступеням толщины	
	I	II	III	IV		V		VI			ветровал, бурелом			аварийные деревья			шт.	в том числе подлежат рубке, %
				НЗ	З	НЗ	З	НЗ	З	О	НЗ	З	О	НЗ	З	О		
1	2	3	4	5	6	7	8	9	10	11	12	13	14	15	16	17	18	19
8				23		26		25			23						97	100
12				23				21			23						67	100
16						44											44	100
20				45		23					26						94	100
24				24		46											70	100
28								46									46	100
32						24					26						44	100
36																		
40						22											22	100
44						23											23	100
48						23											23	100
52																		
56																		
Итого, %				22		44		17			17							100

Примечание: НЗ - незаселенное, З - заселенное, О - отработанное вредителями.

## ВЕДОМОСТЬ ПЕРЕЧЕТА ДЕРЕВЬЕВ

Порода: Ель

Ступени толщины см	Количество деревьев по категориям состояния, шт.																Всего деревьев по ступеням толщины	
	I	II	III	IV		V		VI			ветровал, бурелом			аварийные деревья			шт.	в том числе подлежат рубке, %
				НЗ	З	НЗ	З	НЗ	З	О	НЗ	З	О	НЗ	З	О		
1	2	3	4	5	6	7	8	9	10	11	12	13	14	15	16	17	18	19
8				30				23									53	100
12				23							43						66	100
16				16													16	100
20								24			26						50	100
24								22									22	100
28																		
32																		
36																		
40																		
44																		
48																		
52																		
56																		
60																		
Итого, %				33				33			33							100

Примечание: НЗ - незаселенное, З - заселенное, О - отработанное вредителями.

## ВЕДОМОСТЬ ПЕРЕЧЕТА ДЕРЕВЬЕВ

Порода: Береза

Ступени толщины см	Количество деревьев по категориям состояния, шт.															Всего деревьев по ступеням толщины			
	I	II	III	IV		V		VI			ветровал, бурелом			аварийные деревья			шт.	в том числе подлежат рубке, %	
				НЗ	З	НЗ	З	НЗ	З	О	НЗ	З	О	НЗ	З	О			
1	2	3	4	5	6	7	8	9	10	11	12	13	14	15	16	17	18	19	
8																			
12				46								70						116	100
16				69								45						114	100
20				68														68	100
24				24														24	100
28																			
32																			
36																			
Итого, %				64								36							100

Примечание: НЗ - незаселенное, З - заселенное, О - отработанное вредителями.

**Ведомость перечета деревьев, назначенных в рубку**

ВРЕМЕННАЯ ПРОБНАЯ ПЛОЩАДЬ № 3

Субъект Российской Федерации Томская область .

Лесничество (лесопарк) Верхнекетское . Квартал 126 . Выдел 10 .

Площадь 15,1 га, \_\_\_\_\_ .

Номер очага вредных организмов \_\_\_\_\_ . Размер пробной площади 0,9 га.

Таксационная характеристика:

тип леса сф ; состав 9К1Б+Е ед. П ; возраст 275 ; бонитет 5 ;

полнота 0,6 ; запас на га 225 ; возобновление подрост отсутствует .

Время и причина ослабления лесного насаждения: \_\_\_\_\_

865 пожар низовой устойчивый сильной интенсивности

Тип очага вредных организмов: эпизодический, хронический (подчеркнуть).

Фаза развития очага вредных организмов: начальная, нарастания численности, собственно вспышка, кризис (подчеркнуть).

Состояние лесного насаждения, намечаемые мероприятия:

неудовлетворительное состояние, сплошные санитарные рубки (ССР)

Исполнитель работ по проведению лесопатологического обследования:

Ф.И.О. Помаскин А.П. Подпись 

Дата составления документа 14.09.2017 Телефон \_\_\_\_\_



## ВЕДОМОСТЬ ПЕРЕЧЕТА ДЕРЕВЬЕВ

Порода: Кедр

Ступени толщины см	Количество деревьев по категориям состояния, шт.																Всего деревьев по ступеням толщины	
	I	II	III	IV		V		VI			ветровал, бурелом			аварийные деревья			шт.	в том числе подлежат рубке, %
				НЗ	З	НЗ	З	НЗ	З	О	НЗ	З	О	НЗ	З	О		
1	2	3	4	5	6	7	8	9	10	11	12	13	14	15	16	17	18	19
8						7		23									30	100
12				8		8											16	100
16								7									7	100
20								14									14	100
24						23		8			7						38	100
28						15					8						23	100
32				15		38											53	100
36				7				7									14	100
40				8		16		8			14						46	100
44						7											7	100
48						7											7	100
52								7									7	100
56																		
Итого, %				15		46		28			11							100

Примечание: НЗ - незаселенное, З - заселенное, О - отработанное вредителями.

## ВЕДОМОСТЬ ПЕРЕЧЕТА ДЕРЕВЬЕВ

Порода: Ель

Ступени толщины см	Количество деревьев по категориям состояния, шт.																Всего деревьев по ступеням толщины	
	I	II	III	IV		V		VI			ветровал, бурелом			аварийные деревья			шт.	в том числе подлежат рубке, %
				НЗ	З	НЗ	З	НЗ	З	О	НЗ	З	О	НЗ	З	О		
1	2	3	4	5	6	7	8	9	10	11	12	13	14	15	16	17	18	19
8						8		8			7						23	100
12				7				7			8						22	100
16				16		15											31	100
20						7											7	100
24																		
28																		
32																		
36																		
40																		
44																		
48																		
52																		
56																		
60																		
Итого, %				28		36		18			18							100

Примечание: НЗ - незаселенное, З - заселенное, О - отработанное вредителями.

## ВЕДОМОСТЬ ПЕРЕЧЕТА ДЕРЕВЬЕВ

Порода: Пихта

Ступени толщины см	Количество деревьев по категориям состояния, шт.																Всего деревьев по ступеням толщины	
	I	II	III	IV		V		VI			ветровал, бурелом			аварийные деревья			шт.	в том числе подлежат рубке, %
				НЗ	З	НЗ	З	НЗ	З	О	НЗ	З	О	НЗ	З	О		
1	2	3	4	5	6	7	8	9	10	11	12	13	14	15	16	17	18	19
8																		
12				8							7						15	100
16						8											8	100
20																		
24																		
28																		
32																		
36																		
Итого, %				35		35					30							100

Примечание: НЗ - незаселенное, З - заселенное, О - отработанное вредителями.

## ВЕДОМОСТЬ ПЕРЕЧЕТА ДЕРЕВЬЕВ

Порода: Береза

Ступени толщины см	Количество деревьев по категориям состояния, шт.																Всего деревьев по ступеням толщины	
	I	II	III	IV		V		VI			ветровал, бурелом			аварийные деревья			шт.	в том числе подлежат рубке, %
				НЗ	З	НЗ	З	НЗ	З	О	НЗ	З	О	НЗ	З	О		
1	2	3	4	5	6	7	8	9	10	11	12	13	14	15	16	17	18	19
8											14						14	100
12											16						16	100
16				15							14						29	100
20				15													15	100
24											7						7	100
28																		
32																		
36																		
Итого, %				37							63							100

Примечание: НЗ - незаселенное, З - заселенное, О - отработанное вредителями.

### ПЕРЕЧЕТНАЯ ВЕДОМОСТЬ АВАРИЙНЫХ ДЕРЕВЬЕВ, НАЗНАЧЕННЫХ В РУБКУ

№ дерева	Координаты	Порода	Высота, м	Диаметр, см	Запас, куб. м	Структурные изъяны, характеризующие аварийность дерева	Мероприятие	Сроки проведения мероприятия
1	2	3	4	5	6	7	8	9

Исполнитель работ по проведению лесопатологического обследования:

Ф.И.О. \_\_\_\_\_ Помаскин А.П. \_\_\_\_\_ Подпись \_\_\_\_\_

Дата составления документа \_\_\_\_\_ 14.09.2017 \_\_\_\_\_ Телефон \_\_\_\_\_

Федеральная служба лесного хозяйства России  
ЗАПАДНО-СИБИРСКОЕ ГОСУДАРСТВЕННОЕ ЛЕСОУСТРОИТЕЛЬНОЕ ПРЕДПРИЯТИЕ  
(ЗАПСИБЛЕСПРОЕКТ)

Томская аэрофотолесоустроительная экспедиция

## ТАКСАЦИОННОЕ ОПИСАНИЕ

ЯГОДНИНСКОГО ЛЕСНИЧЕСТВА  
ЛЕСХОЗА "ВИССАРИОНОВ БОР"  
Управления лесами Томской области

Книга 4  
Кварталы 107-140

Начальник партии

А.И.Вохмянин

КОПИЯ ВЕРНА  
ИНЖЕНЕР ОЗЛ  
ИСМАСКИН А. П.



Томск 2000



Лесничество ЯГОДИНСКОЕ

Лесничество		ЯГОДИНСКОЕ		Категория защитности ОРЕХО-ПРОМЫСЛОВЫЕ ЗОНЫ														Квартал 126					
№	Площадь, га	Состав, вид, сорт	Высота, м	Возраст, лет	Высота, м	Диаметр, см	Густота, шт/га	Вид	Сорт	Площадь, га	Высота, м	Диаметр, см	Густота, шт/га	Вид	Сорт	Площадь, га	Высота, м	Диаметр, см	Густота, шт/га	Вид	Сорт		
5	49,3	6К1С1Е2В	1	19	К	275	19	32	7	4	4	МШ	0,6	25	1233	740	1	123	1	123	1	247	3
подрост: 5К3Е2П (30) 2,0 м, 5,0 тыс. шт/га, БЛАГОНАДЕЖНЫЙ подлесок: Р РЕДКИЙ селекционная оценка: НОРМАЛЬНОЕ 003, общ. балл урж. 2, кедровый орех 84 кг/га																							
7	8,7	4К4С2В	1	15	К	265	15	26	7	4	5	СФ	0,4	11	96	39	1	38	1	19	2		
подрост: 5К5В (25) 2,0 м, 1,0 тыс. шт/га, БЛАГОНАДЕЖНЫЙ селекционная оценка: МИНУСОВОЕ 005, общ. балл урж. 1, кедровый орех 14 кг/га																							
8	17,3	7К1Е1П1В	1	19	К	275	19	32	7	4	4	МШ	0,5	21	363	254	1	37	1	36	1	36	3
подрост: 5К3Е2П (30) 2,0 м, 5,0 тыс. шт/га, БЛАГОНАДЕЖНЫЙ селекционная оценка: НОРМАЛЬНОЕ 002, общ. балл урж. 2, кедровый орех 115 кг/га																							
10	15,1	5К1С4В	1	18	К	275	18	32	7	4	5	СФ	0,5	19	287	143	1	29	1	115	3		
подрост: 5К3Е2П (45) 3,0 м, 4,0 тыс. шт/га, БЛАГОНАДЕЖНЫЙ селекционная оценка: МИНУСОВОЕ 005, общ. балл урж. 1, кедровый орех 34 кг/га																							
11	45,8	6К1Е3В+С	1	20	К	275	19	32	7	4	4	СФ	0,5	23	1053	632	1	105	1	316	3		
подрост: 5К3Е2П (40) 3,0 м, 4,0 тыс. шт/га, БЛАГОНАДЕЖНЫЙ селекционная оценка: НОРМАЛЬНОЕ 002, общ. балл урж. 2, кедровый орех 84 кг/га																							
12	10,5	8К1С1В	1	20	К	285	20	32	8	4	4	МШ	0,5	23	242	194	1	24	1	24	3		

РУБКА ПЕРЕФОР  
15%

КОПИЯ ВЕРНА  
ИНЖЕНЕР ОЗЛ  
ПОЛТАВСКИЙ А. П.

РУБКА ОБНОВЛЕ  
50%

АКТ № 37

о лесном пожаре № 37 от 18.07.16 г.

2016 года " 5 " августа \_\_\_\_\_  
настоящий акт составил  
Главный лесничий Верхнекетского лесничества В.И. Буданов  
(должность, фамилия, имя и отчество составителя акта)

в присутствии \_\_\_\_\_  
(должности, фамилии, имена и отчества присутствующих)

о нижеследующем:

1. "18" июля 2016 года "20" часов " 30 минут был обнаружен  
лесной пожар в Верхнекетском лесничестве Ягоднинского участкового лесничества  
(Ягоднинского урочища) в квартале 127 (лесной фонд), в 10,7 км в направлении на  
северо-запад от п. Сайга, в кедровых насаждениях

(указать, где был обнаружен пожар - квартал, выдел,  
расстояние от ближайшего населенного пункта (какого) или от дороги,  
реки (название) на лесосеке или на месте работы предприятия, организации (какой))

2. Пожар обнаружен:

Верхнекетское авиаотделение - космические средства обнаружения  
с патрульного самолета или вертолета и какого оперативного отделения.

Если пожар был обнаружен должностным лицом, осуществляющим федеральный  
государственный пожарный надзор в лесах или иным лицом - указать должность,  
фамилию, имя,

отчество и место жительства)

3. Площадь пожара в момент обнаружения - 32 га  
(указывается площадь пожара в гектарах

на основании донесения от патрульной авиации или сообщения лица, обнаружившего  
пожар)

4. Сообщение (донесение патрульной авиации) получено " \_\_\_\_ "июля 20 года,  
" \_\_\_\_ " часов " \_\_\_\_ " минут. а/отделения  
(указать дату и время получения сообщения или донесения о пожаре и кем

оно получено - лесничеством (каким)

5. На месте возникновения пожара обнаружено \_\_\_\_\_  
(указать, что обнаружено (остатки костра, сельхозпал и т.п.), что может  
способствовать установлению причин и виновника лесного пожара)

6. Причина возникновения пожара: от грозы (указать установленную  
или предполагаемую причину лесного пожара.

Если имело место нарушение Правил пожарной безопасности в лесах – время совершения

нарушения и в чем оно выразилось)

7. Виновники возникновения пожара:  
(указать фамилию, имя, отчество лица или лиц,

виновных в возникновении пожара, место работы, должности и их место жительства).

В тех случаях, когда виновники на месте пожара не были обнаружены,  
указываются данные, необходимые для расследования в целях выявления виновников)





8. Тушение пожара начато " 18 " июля 2016 г. " 20 " часов " 30 " минут.

9. Площадь пожара в гектарах:

Вид пожара	Насаждений средневозрастных, приспевающих, спелых и перестойных			Культур	Молодняков естественного происхождения	Горельников прошлых лет	Редин и не покрыт. лесом площадей	Итого лесной площади	Нелесной площади
	преобладающая порода	пройденная пожаром площадь							
		всего	в т.ч. насаждений, из которых возможна реализация древесины						
1	2	3	4	5	6	7	8	9	10
Низовой устойчивый Сильная интенсивности	кедр береза	1561,4	1561,4		45,6			1607	

(Заполняется на основе натурального обследования или по данным оперативных отделений авиационной охраны лесов)

10. Лесной пожар ликвидирован " 19 " июля 2016 г. " 21 " час. " 30 " минут (указать кем): 37 АПС, 26 лесная охрана, 9 МЧС

привлеченными рабочими других предприятий, населением и т.д.)

11. На тушении пожара отработано:

а) человеко-дней –

12. Применявшиеся способы и средства по тушению пожара

заливание водой из лесных ранцевых опрыскивателей , прокладка минерализованных полос .

(захлестывание, окопка, заливание водой из ранцевых опрыскивателей, пожарных автоцистерн, с помощью мотопомп, при помощи химикатов и т.п.)

13. Принятые меры к окарауливанию пожара - (не окарауливался)

14. Ответственное лицо за окарауливание (не окарауливался)

(должность, место работы, фамилия, имя и отчество)

15. Потери в результате пожара:

а) древесины на корню **18068,6 м<sup>3</sup>**, на сумму **1730457,2 руб.**

б) заготовленной лесной продукции 0 м<sup>3</sup>, на сумму 0 руб.

в) зданий, сооружений, машин, оборудования и др. имущества (указать наименование, количество и стоимость) \_\_\_\_\_

г) стоимость работ по очистке территории 0

(на всей площади, пройденной пожаром)

д) стоимость лесовосстановительных работ **1102872,9 руб.**

(на площадях культур и молодняков естественного происхождения)

е) стоимость работ по тушению пожара **151473,7 руб.**

ж) общая сумма ущерба **2984803,8 руб.**


16. Должность, фамилия, имя и отчество лица,

17. К акту прилагаются:

а) схематический чертеж пройденной огнем площади:

б) расчеты и обоснования размеров ущерба

в) докладная записка

Составитель акта: главный лесничий Верхнекетского лесничества  В.И. Буданов  
(должность, место работы, фамилия, имя, отчество и подпись)

КОПИЯ ВЕРНА

ИНЖЕНЕР ОЗД

ПОСМАСКИН А.Н.



СХЕМА

лесного пожара № 37

Местоположение лесного пожара: Томская обл., Верхнекетский р-н Верхнекетское л-во, Ягоднинское уч. д-во, урочище «Ягоднинское», кв. 126, 127

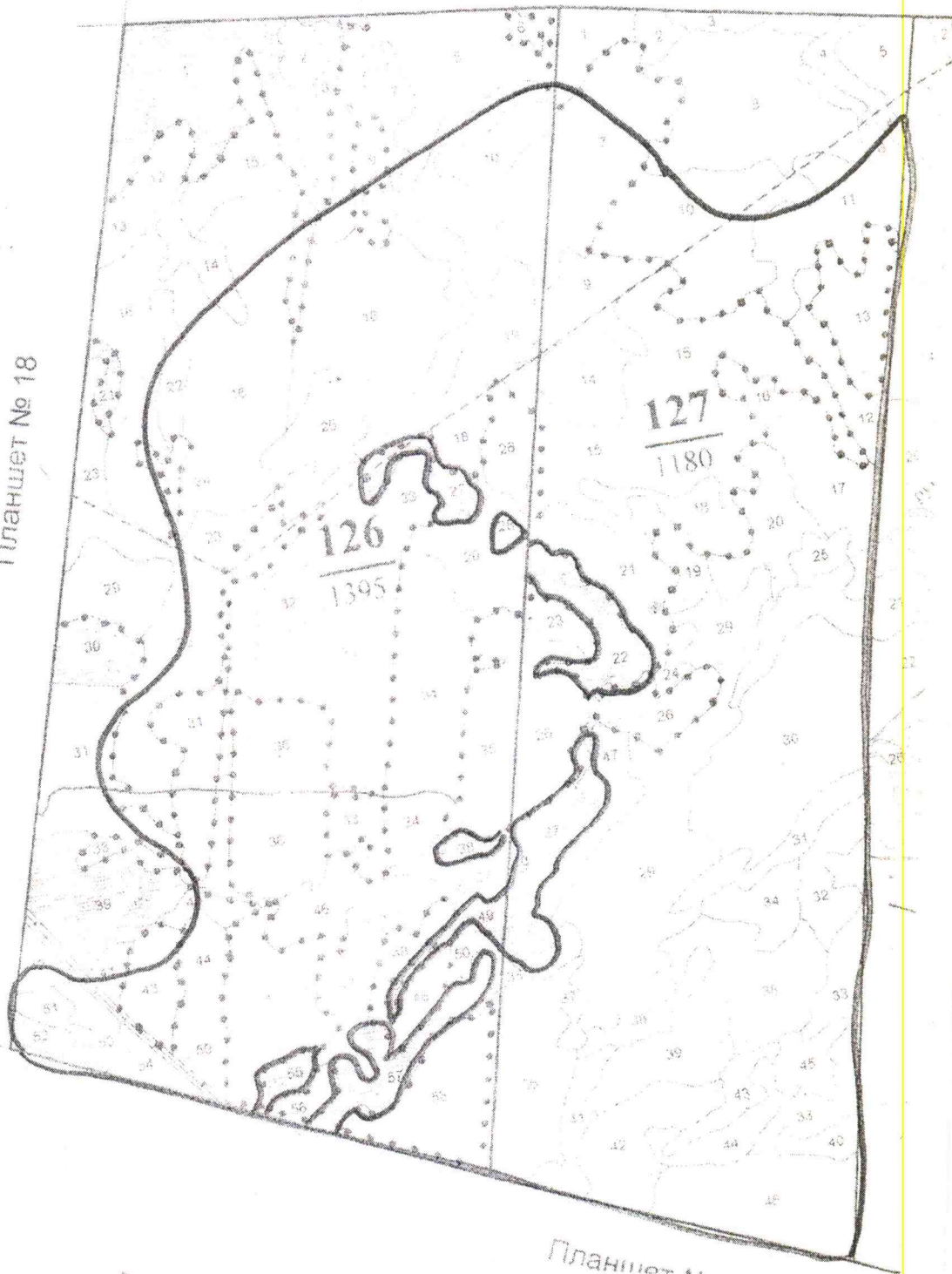
Площадь: квартал 126 – 692,6 га.

квартал 127 - 914,4 га

Общая площадь лесного пожара № 37 – 1607 га

Масштаб – 1:25000

Планшет № 18



Планшет № 19



**ЛИСТОК СИГНАЛИЗАЦИИ  
О ВЫЯВЛЕНИИ ПОВРЕЖДЕНИЙ НАСАЖДЕНИЙ НАСЕКОМЫМИ, БОЛЕЗНЯМИ  
И ДРУГИМИ НЕБЛАГОПРИЯТНЫМИ ФАКТОРАМИ**

1. Место выявления повреждений

Ягоднинское урочище, Ягоднинское участковое

(урочище, уч. лесничество, квартал, выдел)

лесничество квартал 126 выдела 5,10,11

2. Что обнаружено горельник

(ветровал, бурелом, горельник, объедание, свежий сухостой, пожелтение хвои или листвы,

наличие большого количества личинок на дереве, и другое и т.п.)

3. Повреждена древесная порода кедр, береза, пихта, ель, сосна

4. Примерная площадь повреждения 97,9 га.

5. Сообщил (должность, Ф.И.О.) Инженер охраны и защиты леса Верхнекетского лесничества Помаскин А.П.

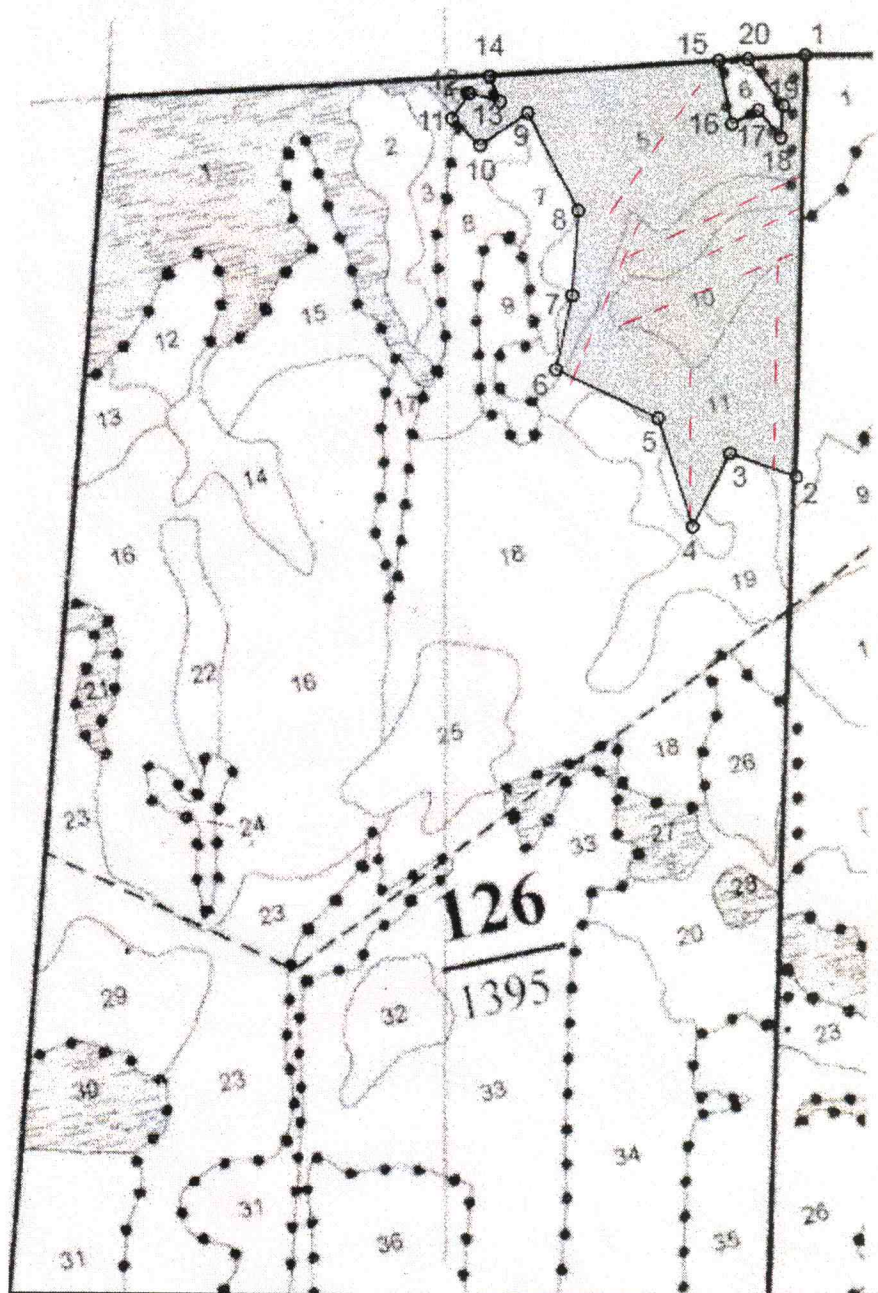
6. Контактный телефон (адрес)

 \_\_\_\_\_ Подпись.

\_\_\_\_\_ 13.09.2017 \_\_\_\_\_ Дата.

### Абрис участка

М 1:10000



№ выдела	Ленты (круговой площадки) перечета				
	№ ленты (площадки)	длина, м	ширина, м	радиус, м	площадь, га
5		500	10		0,5
11		630	10		0,63
11		500	10		0,5
11		550	10		0,55
11		620	10		0,62
10		630	10		0,63
10		270	10		0,27

Номера точек	Координаты	Румбы линий	Длина, м
1-2		ЮЗ-01	1373

2-3		СЗ-71	231
3-4		ЮЗ-27	266
4-5		СЗ-18	370
5-6		СЗ-65	369
6-7		СВ-12	250
7-8		СВ-04	279
8-9		СЗ-28	356
9-10		ЮЗ-56	187
10-11		СЗ-48	127
11-12		СВ-35	102
12-13		ЮВ-75	104
13-14		СЗ-23	89
14-15		СВ-86	750
15-16		ЮВ-12	209
16-17		СВ-63	97
17-18		ЮВ-40	116
18-19		СВ-04	105
19-20		СЗ-38	190
20-1		СВ-86	190

Условные обозначения:  лента перчета

Исполнитель работ по проведению лесопатологического обследования:

Ф.И.О. Помаскин А.П. Подпись 

Дата составления документа 14.09.2017 Телефон \_\_\_\_\_



**Экспертное заключение**  
**по проведению санитарно-оздоровительных мероприятий в**  
**поврежденных лесных насаждениях в квартале № 126 выделах 5, 10, 11**  
**Ягодинского урочища Ягодинского участкового лесничества**  
**Верхнекетского лесничества Томской области**

В связи с утверждением новых приказов Министерства природных ресурсов и экологии от 16.09.2016 № 480 «Об утверждении порядка проведения лесопатологических обследований и формы акта лесопатологического обследования», от 12.09.2016 № 470 «Об утверждении правил осуществления мероприятий по предупреждению распространения вредных организмов», от 13.09.2016 № 474 «Об утверждении правил заготовки древесины и особенностей заготовки древесины в лесничествах, лесопарках, указанных в статье 23 Лесного кодекса Российской Федерации», а также на основании письма из Департамента лесного хозяйства Томской области об оказании содействия в определении санитарно-оздоровительных мероприятий на территории Томской области была проведена независимая экспертная оценка лесных насаждений Ягодинского урочища Ягодинского участкового лесничества Верхнекетского лесничества Томской области.

Согласно акту лесопатологического обследования 38, поврежденный участок леса расположен в лесах Ягодинского урочища Ягодинского участкового лесничества в квартале № 126:

Выдел 5. Насаждение с утраченной устойчивостью. Причины повреждения насаждения – пожар низовой сильной интенсивности 2016 года, пожар 10-11 летней давности, заселение стволовыми вредителями. Общая площадь участка 43,6 га. Состав насаждения (фактический) 7К1Е1П1Б, возраст 275 лет, бонитет – IV, относительная полнота – 0,5, запас – 160 м<sup>3</sup>/га.

По данным натурного обследования состояние лесных насаждений неудовлетворительное.

Процент поврежденных деревьев со 100% поражением огнем корневых лап и ожогом (более  $\frac{3}{4}$ ) корневой шейки составил: 100%. К сильно ослабленным отнесены 6,4% деревьев, к усыхающим отнесены – 64,4%



деревьев, к свежему сухостою – 15,0% деревьев, свежему ветровалу – 7,5% деревьев, старому сухостою – 6,8% деревьев. 74,3% деревьев кедра, 46,8% деревьев ели заселены короедом пожарищ. Выборке подлежит 94% деревьев на площади 43,6 га. Относительная полнота после уборки деревьев составит 0,0.

Выдел 10. Насаждение с утраченной устойчивостью. Причины повреждения насаждения – пожар низовой сильной интенсивности 2016 года. Общая площадь участка 15,1 га. Состав насаждения (фактический) 9К1Б+Е ед. П, возраст 275 лет, бонитет – V, относительная полнота – 0,6, запас – 225 м<sup>3</sup>/га.

По данным натурного обследования состояние лесных насаждений неудовлетворительное.

Процент поврежденных деревьев со 100% поражением огнем корневых лап и ожогом (более  $\frac{3}{4}$ ) корневой шейки составил: 100%. К усыхающим отнесены – 30,8% деревьев, к свежему сухостою – 38,1% деревьев, свежему ветровалу – 23,7% деревьев, старому сухостою 7,5% деревьев. Выборке подлежит 100% деревьев на площади 15,1 га. Относительная полнота после уборки деревьев составит 0,0.


Выдел 11. Насаждение с утраченной устойчивостью. Причины повреждения насаждения – пожар низовой сильной интенсивности 2016 года. Общая площадь участка 39,2 га. Состав насаждения (фактический) 7К1Е2Б, возраст 275 лет, бонитет – IV, относительная полнота – 0,3, запас – 140 м<sup>3</sup>/га.

По данным натурного обследования состояние лесных насаждений неудовлетворительное.

Процент поврежденных деревьев со 100% поражением огнем корневых лап и ожогом (более  $\frac{3}{4}$ ) корневой шейки составил: 100%. К усыхающим отнесены – 34,0% деревьев, к свежему сухостою – 22,3% деревьев, свежему ветровалу – 21,7% деревьев, старому сухостою – 21,9% деревьев. Выборке подлежит 100% деревьев на площади 39,2 га. Относительная полнота после уборки деревьев составит 0,0.

С целью предотвращения негативных процессов или снижения последствий от их воздействия в квартале № 126 выделах 5, 10,11 Ягодинского урочища Ягодинского участкового лесничества Верхнекетского лесничества Томской области необходимо проведение в 2017-2018 г.г. сплошных санитарных рубок и мероприятий, необходимых для предупреждения поражения смежных насаждений

Директор  
Ассоциации «Союз томских  
лесопрмышленников и лесозэкспортеров»



В.Ю. Кудрин



Утверждаю: начальник отдела

лесного хозяйства и

государственного лесного реестра

Атращенко В.А.

(подпись)

М.П.

Акт N 50

несоответствия данных государственного лесного реестра

натурному обследованию

15 сентября 2017 года

(дата)

п. Белый Яр

(населенный пункт)

1 Мельников С.В. помощник главного лесничего Верхнекетского лесничества  
2. Помаскин А.П. Ведущий инженер Верхнекетского лесничества  
(Ф.И.О., должности и наименования организаций лиц, проводивших обследование)  
провели натурное обследование лесного участка, в целях: проверки соответствия  
таксационных показателей лесных насаждений данным государственного лесного  
реестра

При обследовании уточнены данные лесного реестра и установлено:

1. Участок расположен в лесах Ягоднинского участкового лесничества урочище  
«Ягоднинское» Верхнекетского лесничества,

в квартале № 126 выдела 5,10,11

Субъект Российской Федерации Томская область

Муниципальный район Верхнекетский

1. Подразделение лесов по целевому назначению - защитные

2. Категория защитных лесов – орехопромысловая зона

3. Общая площадь участка 97,9 га,

в том числе:

лесных земель 97,9 га

из них: покрытых лесной растительностью 97,9 га

не покрытых лесом \_\_\_\_\_ га

в том числе несомкнувшихся лесных культур \_\_\_\_\_ га

нелесных земель \_\_\_\_\_ га

из них: пашни \_\_\_\_\_ га

сенокосов \_\_\_\_\_ га

пастбищ \_\_\_\_\_ га

вод \_\_\_\_\_ га

прочих земель \_\_\_\_\_ га.

#### 4. Таксационное описание по материалам государственного лесного реестра:

Наименование лесничества	N квартала	N выдела	Площадь, га	Состав насаждения	Класс возраста, лет	Бонитет	Полнота	Общий запас древесины, куб. м
Ягоднинское участковое лесничество урочище «Ягоднинское»	126	5	43,6	6К1С1Е2Б	7/275	4	0,6	10900
	126	10	15,1	5К1С4Б	7/275	5	0,5	2869
	146	11	39,2	6К1Е3+С	7/275	4	0,5	9016
итого			97,9					22785

#### 5. Таксационное описание по результатам обследования

Наименование лесничества	N квартала	N выдела	Площадь, га	Состав насаждения	Класс возраста, лет	Бонитет	Полнота	Общий запас древесины, куб. м
Ягоднинское участковое лесничество урочище «Ягоднинское»	126	5	43,6	7К1Е1П1Б	7/275	4	0,5	6982
	126	10	15,1	9К1Б+Е ед. П	7/275	5	0,6	3401
	126	11	39,2	7К1Е2Б	7/275	4	0,3	5363
итого			97,9					15746

6. Участок не имеет особо защитное значение



(имеет или не имеет)

7. Лесохозяйственные особенности участка: насаждение пройдено лесным пожаром низовым устойчивым сильной интенсивности

8. При составлении акта сделаны следующие замечания и предложения:

Лица, проводившие обследование:

Мельников С.В.

(Ф.И.О., подпись)

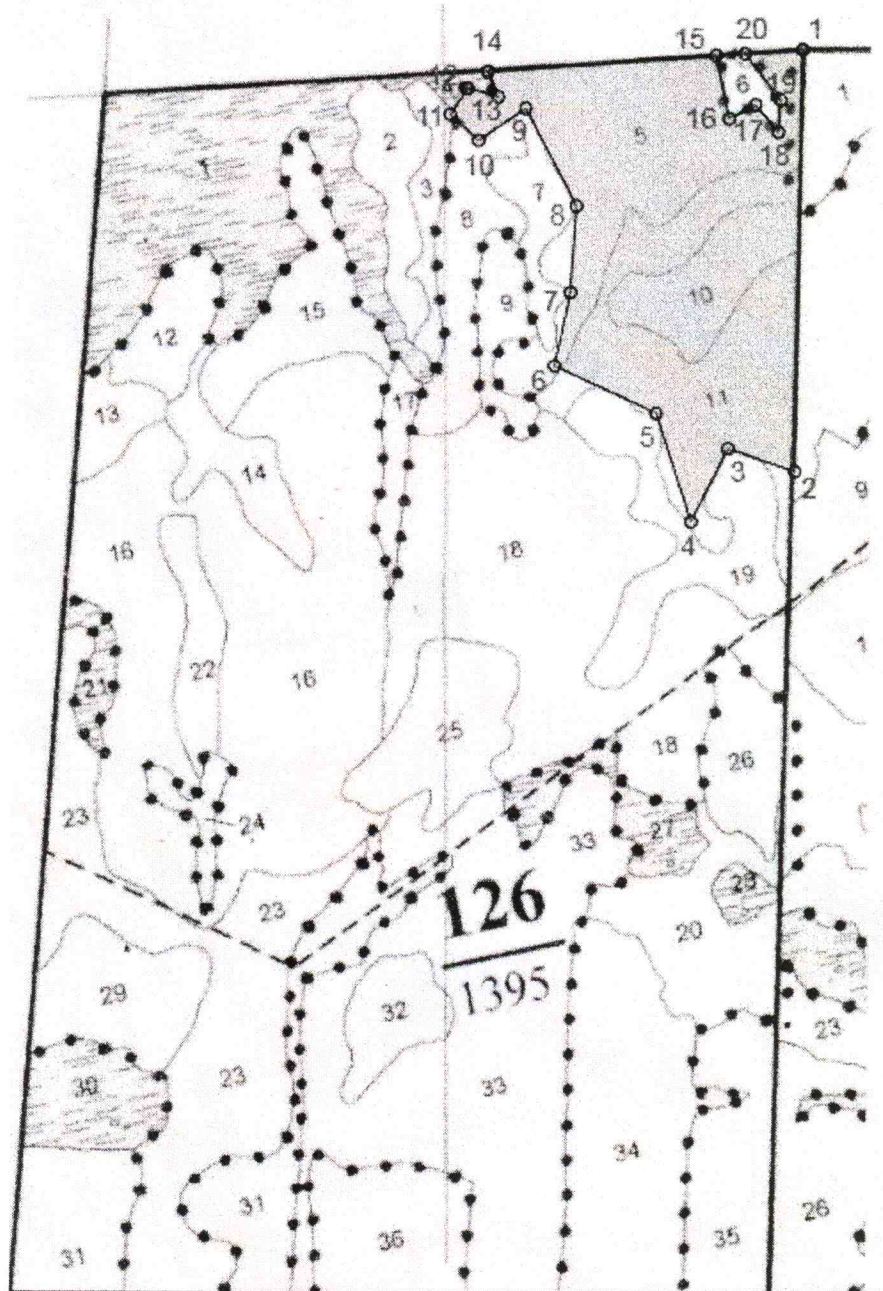
Помаскин А.П.

(Ф.И.О., подпись)



Неотъемлемой частью настоящего акта является чертеж лесного участка

Чертеж лесного участка



Масштаб 1 :25 000

Участок определён по границе выдела с привязкой к квартальному столбу

Контур выдела, отмеченный на лесоустроительном планшете как граница выдела, соответствует натурному расположению выдела как однородного участка леса.

Подписи:

Лица, проводившие обследование

Помощник главного лесничего

Верхнекетского лесничества



*С.В. Мельников*

Мельников С.В.

(должность, подпись, печать, Ф.И.О.)

Ведущий инженер

Верхнекетского лесничества

*А.П. Помаскин*

Помаскин А.П.

(должность, подпись, печать, Ф.И.О.)