

УТВЕРЖДАЮ:

Должность Начальник департамента

Ф.И.О. Малькевич М.В.

Дата 28.11.2017

Акт
лесопатологического обследования № 35

лесных насаждений Верхнекетское лесничества (лесопарка)
Томская область
(субъект Российской Федерации)

Способ лесопатологического обследования: 1. Визуальный
2. Инструментальный

Место проведения

Участковое лесничество	Урочище (дача)	Квартал (кварталы)	Выдел (выделы)	Площадь, га
Ягоднинское	Ягоднинское	147	30	2,8
Ягоднинское	Ягоднинское	147	27	5,1

Лесопатологическое обследование проведено на общей площади 7,9 га.

1. Визуальное лесопатологическое обследование.*

Наземное

Дистанционное

1.1. На площади _____ га фактическая таксационная характеристика лесного насаждения соответствует (не соответствует) таксационному описанию (нужное подчеркнуть). Причины несоответствия _____

Список участков с выявленными несоответствиями приведен в приложении 1 к настоящему Акту.

1.2. Лесные насаждения с нарушенной и утраченной устойчивостью выявлены на площади _____ га:

Участковое лесничество	Урочище (дача)	Площадь, га		Причина ослабления (гибели)
		с нарушенной устойчивостью	с утраченной устойчивостью	
-	-	-	-	-
-	-	-	-	-
Итого	-	-	-	-

Состояние обследованных лесных насаждений приведено в приложениях 1.1 – 1.4 к Акту в зависимости от метода проведения ЛПО.

1.3. В обследованных лесных участках прогнозируется:

Прогноз	Площадь, га
Ослабление лесных насаждений	-
Усыхание лесных насаждений различной степени	-
Развитие очагов вредных организмов	-

1.4. Обнаружено загрязнение лесного участка отходами и выбросами: **промышленными**
бытовыми

Вид загрязнения	Размеры загрязнения			Объём, кубм	Площадь загрязнения, га
	длина, м	ширина, м	высота, м		
-	-	-	-	-	-
-	-	-	-	-	-

ЗАКЛЮЧЕНИЕ

Оценка текущего санитарного и лесопатологического состояния лесных насаждений, назначенные профилактические мероприятия по защите лесов, агитационные мероприятия:

Исполнитель работ по проведению лесопатологического обследования:

Ф.И.О. _____ Помаскин А.П. Подпись _____

* Раздел включается в акт, в случае проведения лесопатологического обследования визуальным способом.

2. Инструментальное обследование лесного участка. Кв 147 выд 30*

2.1. Фактическая таксационная характеристика лесного насаждения не соответствует (не соответствует) (нужное подчеркнуть) таксационному описанию. Причины несоответствия: в связи с давностью лесоустройства таксационные характеристики древостоя не соответствуют натуре.

Ведомость лесных участков с выявленными несоответствиями таксационным описаниям приведена в приложении 1 к Акту.

2.2. Состояние насаждений: **с нарушенной устойчивостью**
с утраченной устойчивостью

причины повреждения:

пожар низовой устойчивый сильной интенсивности 2016 года.

Заселено (отработано) стволовыми вредителями:

Вид вредителя	Порода	Встречаемость (% заселённых деревьев)	Степень заселения лесного насаждения (слабая, средняя, сильная)
Короед пожарищ	Кедр	40	сильная
Короед пожарищ	Сосна	51,3	сильная

Повреждено огнём:

Вид пожара	Порода	Состояние корневых лап		Состояние корневой шейки		Подсушивание луба	
		процент повреждённых огнём корней	процент деревьев с данным повреждением	ожог корневой шейки по окружности (1/4; 2/4; 3/4; более 3/4)	процент деревьев с данным повреждением	по окружности (1/4; 2/4; 3/4; более 3/4)	процент деревьев с данным повреждением
865	Сосна	100	100	более 3/4	100	-	-
	Береза	100	100	более 3/4	100	-	-
	Кедр	100	100	более 3/4	100	-	-
	Осина	100	100	более 3/4	100	-	-

Поражено болезнями:

Вид болезни	Порода	Встречаемость (% поражённых деревьев)	Степень поражения лесного насаждения (слабая, средняя, сильная)
-	-	-	-
-	-	-	-

2.3. Выборке подлежит: 100 % деревьев,

в том числе:

ослабленных 0 % (причины назначения) _____ ;

сильно ослабленных 0 % (причины назначения) _____ ;

усыхающих 60,1 % (причины назначения) Ожог корневой шейки > 3/4 окружности ствола. Пожар 2016 года ;

свежего сухостоя 16,8 %,

в том числе: свежего ветровала 23,1 %;

свежего бурелома 0 %;
старого ветровала 0 %;
в том числе: старого бурелома 0 %;
старого сухостоя _____ %;
аварийных 0 %.

2.4. Полнота лесного насаждения после уборки деревьев, подлежащих рубке, составит _____
Критическая полнота для данной категории лесных насаждений составляет _____ = 0

2. Инструментальное обследование лесного участка. Кв 147 выд 27*

2.1. Фактическая таксационная характеристика лесного насаждения не соответствует (не соответствует) (нужное подчеркнуть) таксационному описанию. Причины несоответствия: в связи с давностью лесоустройства таксационные характеристики древостоя не соответствуют натуре.

Ведомость лесных участков с выявленными несоответствиями таксационным описаниям приведена в приложении 1 к Акту.

2.2. Состояние насаждений: с нарушенной устойчивостью
с утраченной устойчивостью

причины повреждения:

пожар низовой устойчивый сильной интенсивности 2016 года,

Заселено (отработано) стволовыми вредителями:

Вид вредителя	Порода	Встречаемость (% заселённых деревьев)	Степень заселения лесного насаждения (слабая, средняя, сильная)

Повреждено огнём:

Вид пожара	Порода	Состояние корневых лап		Состояние корневой шейки		Подсушивание луба	
		процент повреждённых огнём корней	процент деревьев с данным повреждением	ожог корневой шейки по окружности (1/4; 2/4; 3/4; более 3/4)	процент деревьев с данным повреждением	по окружности (1/4; 2/4; 3/4; более 3/4)	процент деревьев с данным повреждением
865	Сосна	100	100	более 3/4	100	-	-
	Береза	100	100	более 3/4	100	-	-
	Кедр	100	100	более 3/4	100	-	-
	Осина	100	100	более 3/4	100	-	-

Поражено болезнями:

Вид болезни	Порода	Встречаемость (% поражённых деревьев)	Степень поражения лесного насаждения (слабая, средняя, сильная)
-	-	-	-
-	-	-	-

2.3. Выборке подлежит: 100 % деревьев,

в том числе:

ослабленных 0 % (причины назначения) _____ ;

сильно ослабленных 0 % (причины назначения) _____ ;

усыхающих 85,2 % (причины назначения) Ожог корневой шейки > 3/4 окружности ствола. Пожар 2016 года _____ ;

свежего сухостоя 9,7 %,

в том числе: свежего ветровала 3 %;

свежего бурелома 0 %;
старого ветровала 0 %;
в том числе: старого бурелома 0 %;
старого сухостоя 2,1 %;
аварийных 0 %.

2.4. Полнота лесного насаждения после уборки деревьев, подлежащих рубке, составит 0
Критическая полнота для данной категории лесных насаждений составляет =

ЗАКЛЮЧЕНИЕ

С целью предотвращения негативных процессов или снижения ущерба от их воздействия назначено:

Участковое лесничество	Урочище (дача)	Квартал	Выдел	Площадь выдела, га	Вид мероприятия	Площадь мероприятия, га	Порода	Запас на выдел, куб. м	Крайние сроки проведения
Ягоднинское	Ягоднинское	147	30	64	ССР	2,8	Кедр Сосна Береза Осина	641	2017-2018
		147	27	36,5	ССР	5,1	Кедр Сосна Береза Осина	1237	2017-2018

Ведомость перечета деревьев, назначенных в рубку, и абрис лесного участка прилагаются (приложение 2 и 3 к Акту).

Меры по обеспечению возобновления: искусственное лесовосстановление путем создания лесных культур в течении 2-х лет после проведения санитарно-оздоровительных мероприятий

Мероприятия, необходимые для предупреждения повреждения или поражения смежных насаждений:

Согласно приложения 1 приказа Минприроды России № 367 от 27.06.2016 г.»Виды лесосечных работ», часть 4 пункт 9 подпункт 4. Очистка мест рубок от порубочных остатков должна проводиться одновременно с рубкой лесных насаждений и трелёвкой древесины. После проведения указанных работ допускается доочистка лесосек, сбор порубочных остатков в кучи и валы. Обязательному сжиганию подлежат порубочные остатки при проведении санитарных рубок в очагах вредных организмов, в которых они могут оказаться источником распространения инфекции или средой для её сохранения и заселения вторичными вредными организмами, если такие порубочные остатки не вывозятся в места их дальнейшей переработки,

Согласно постановления Правительства РФ №607 от 20.05.2017 г.»Правила санитарной безопасности в лесах пункт 16. При оставлении (хранении) заготовленной древесины в лесах в весенне-летний период на срок более 30 дней необходимо принять меры по предохранению ее от заселения стволовыми вредителями. Сроки запрета хранения (оставления) в лесу неокоренной (незащищенной) заготовленной древесины в Западно-Сибирском средне-таежном равнинном районе с 15 мая по 15 августа.

Согласно Постановления Правительства РФ №417 от 30.06.2007 г.»Правила пожарной безопасности в лесах РФ» часть 3 .Требования пожарной безопасности лесах при проведении рубок лесных насаждений.

Согласно Лесного Кодекса ст.16 «Рубки лесных насаждений» и ст. 17 «Выборочные рубки и сплошные рубки лесных насаждений»насаждение утратило устойчивость в связи с пожаром 2016 года .


Сведения для расчёта степени повреждения:

год образования старого сухостоя _____ ;

основная причина повреждения древесины Пожар 2016 года .

Дата проведения обследований 14.09.2017 .

Исполнитель работ по проведению лесопатологического обследования:

Ф.И.О. Помаскин А.П. Подпись 

-
- * Раздел включается в акт в случае проведения лесопатологического обследования инструментальным способом.
 - * Раздел включается в акт в случае проведения лесопатологического обследования инструментальным способом.

3. Инструментальное обследование аварийных деревьев.*

3.1. Координаты расположения аварийного дерева: _____ - _____.

3.2. Структурные изъяны, характеризующие аварийность дерева: _____ - _____.

3.3. Порода _____ - _____, диаметр, см _____ - _____,
высота, м _____ - _____, возраст, лет _____ - _____.

ЗАКЛЮЧЕНИЕ

С целью предотвращения негативных процессов или снижения ущерба от их воздействия:

Вид мероприятия	Запас дерева, куб. м	Порода	Сроки проведения
-	-	-	-
-	-	-	-

Ведомость перечета аварийных деревьев, назначенных в рубку, прилагается (приложение 4 к Акту).

Мероприятия, необходимые для предупреждения повреждения или поражения смежных деревьев:

_____.

Дата проведения обследований _____ 14.09.2017 _____.

Исполнитель работ по проведению лесопатологического обследования:

Ф.И.О. _____ Помаскин А.П. _____ Подпись _____

* Раздел включается в акт в случае проведения лесопатологического обследования аварийных деревьев инструментальным способом.

Результаты проведения лесопатологического обследования в лесных насаждениях, повреждённых вредителями леса (хвое-листогрызущими) за Сентябрь 20 17 г.
(месяц)

Субъект Российской Федерации Томская область . Лесничество (лесопарк) Верхнекетское
 Участковое лесничество Ягоднинское . Урочище (лесная дача) Ягоднинское

1	2	3	4	5	6	7	Таксационная характеристика лесного насаждения								17	18	Распределение деревьев по степени объедания кроны, % от числа стволов				Назначенные мероприятия										
							состав	порода	возраст	средняя высота, м	средний диаметр, см	тип леса	полнота	бонитет			запас, куб. м/га	вид вредителя	% от количества	до 25	26 - 49	50 - 75	более 75	фаза развития вредителя	вид	площадь, га	сроки проведения				
-	-	-	-	-	-	-	-	-	-	-	-	-	-	-	-	-	19	20	21	22	23	24	25	26	-	-	-	-	-	-	-

Показатели, не соответствующие таксационному описанию, отмечаются «*».
 Исполнитель работ по проведению лесопатологического обследования:

Ф.И.О. Помаскин А.П. Подпись 
 Дата составления документа 14.09.2017 Телефон _____

**Результаты проведения лесопатологического обследования лесных насаждений
с использованием авиационных средств**

Субъект Российской Федерации _____ Томская область _____ Лесничество (лесопарк) _____ Верхнекетское
 Участковое лесничество _____ Ягоднинское _____ Урочище (лесная дача) _____ Ягоднинское
 Государственный и регистрационный знаки летательного аппарата _____
 Изготовитель, тип летательного аппарата _____
 Серийный идентификационный номер воздушного судна _____
 Дата вылета _____ Местное время вылета _____ Пункт вылета _____ Время полёта _____

1	2	3	4	5	6	Доля усыхающих и погибших деревьев, %								Степень повреждения полога, %		17	18	Назначенные мероприятия						
						7	8	9	10	11	12	13	14	15	16			19	20	21				
	Номер квартала	Номер выдела	Номер лесопатологического выдела	Площадь лесопатологического выдела, га	Перечень таксационных выделов, входящих в лесопатологический выдел	Повреждаемая порода	Усыхающие	свежий сухостой	старый сухостой	свежий ветровал	старый ветровал	старый бурелом	старый ветровал	свежий бурелом	старый бурелом	аварийные деревья	дефолиация	дехромация	Тип распределения поврежденных (погибших) деревьев (равномерное, групповое, куртинное, сплошное)	Причина повреждения	вид	площадь, га	Сроки проведения	
-	-	-	-	-	-	-	-	7	8	9	10	11	12	13	14	15	16	17	18	-	-	19	20	21

Исполнитель работ по проведению лесопатологического обследования:

Ф.И.О. _____ Помаскин А.П. _____ Подпись _____

Дата составления документа _____ 14.09.2017 _____ Телефон _____

Ведомость перечета деревьев, назначенных в рубку

ВРЕМЕННАЯ ПРОБНАЯ ПЛОЩАДЬ № 1

Субъект Российской Федерации Томская область

Лесничество (лесопарк) Верхнекетское. Квартал 147. Выдел 30.

Площадь 2,8 га, _____.

Номер очага вредных организмов _____ . Размер пробной площади 0,33 га.

Таксационная характеристика:

тип леса _____ мя _____ ; состав 50с1БЗС1К ; возраст 95 ; бонитет 3 ;

полнота 0,7 ; запас на га 229 ; возобновление _____ подрост отсутствует _____ .

Время и причина ослабления лесного насаждения:

пожар 2016 года

865 пожар низовой устойчивый сильной интенсивности

Тип очага вредных организмов: эпизодический, хронический (подчеркнуть).

Фаза развития очага вредных организмов: начальная, нарастания численности, собственно вспышка, кризис (подчеркнуть).

Состояние лесного насаждения, намечаемые мероприятия:

неудовлетворительное состояние, сплошные санитарные рубки (ССР)

Исполнитель работ по проведению лесопатологического обследования:

Ф.И.О. Помаскин А.П. Подпись 

Дата составления документа 14.09.2017 Телефон _____

ВЕДОМОСТЬ ПЕРЕЧЕТА ДЕРЕВЬЕВ

Порода: Кедр

Ступени толщины см	Количество деревьев по категориям состояния, шт.																Всего деревьев по ступеням толщины	
	I	II	III	IV		V		VI			ветровал, бурелом			аварийные деревья			шт.	в том числе подлежат рубке, %
				НЗ	З	НЗ	З	НЗ	З	О	НЗ	З	О	НЗ	З	О		
1	2	3	4	5	6	7	8	9	10	11	12	13	14	15	16	17	18	19
8						4	1										5	100
12					1	1	1										3	100
16				1	2	3	1										7	100
20				1	2	2											5	100
24					2	1					1						4	100
28						1											1	100
32																		
36																		
40																		
44																		
48																		
52																		
Итого, %				8	28	48	12				4							100

Примечание: НЗ - незаселенное, З - заселенное, О - отработанное вредителями.

ВЕДОМОСТЬ ПЕРЕЧЕТА ДЕРЕВЬЕВ

Порода: Сосна

Ступени толщины см	Количество деревьев по категориям состояния, шт.																Всего деревьев по ступеням толщины	
	I	II	III	IV		V		VI			ветровал, бурелом			аварийные			шт.	в том числе подлежат рубке, %
				НЗ	З	НЗ	З	НЗ	З	О	НЗ	З	О	НЗ	З	О		
1	2	3	4	5	6	7	8	9	10	11	12	13	14	15	16	17	18	19
8					1	2											3	100
12											1						1	100
16						1					1						2	100
20							2										2	100
24					1	2											3	100
28				1	1		1										3	100
32				1	7		1										11	100
36					2	1					2						7	100
40					2						4						5	100
44					1		1				3						2	100
48																		
52																		
56																		
60																		
Итого, %				5,1	39	15	13				28							100

Примечание: НЗ - незаселенное, З - заселенное, О - отработанное вредителями.

ВЕДОМОСТЬ ПЕРЕЧЕТА ДЕРЕВЬЕВ

Порода: Береза

Ступени толщины см	Количество деревьев по категориям состояния, шт.																Всего деревьев по ступеням толщины	
	I	II	III	IV		V		VI			ветровал, бурелом			аварийные деревья			шт.	в том числе подлежат рубке, %
				НЗ	З	НЗ	З	НЗ	З	О	НЗ	З	О	НЗ	З	О		
1	2	3	4	5	6	7	8	9	10	11	12	13	14	15	16	17	18	19
8				2													2	100
12				2													2	100
16				3													3	100
20				4													4	100
24				5							1						5	100
28				4							3						8	100
32				4							2						6	100
36				1													1	100
Итого, %				78							22							100

Примечание: НЗ - незаселенное, З - заселенное, О - отработанное вредителями.

ВЕДОМОСТЬ ПЕРЕЧЕТА ДЕРЕВЬЕВ

Порода: Осина

Ступени толщины см	Количество деревьев по категориям состояния, шт.																Всего деревьев по ступеням толщины	
	I	II	III	IV		V		VI			ветровал, бурелом			аварийные деревья			шт.	в том числе подлежат рубке, %
				НЗ	З	НЗ	З	НЗ	З	О	НЗ	З	О	НЗ	З	О		
1	2	3	4	5	6	7	8	9	10	11	12	13	14	15	16	17	18	19
8																		
12																		
16																		
20				2														
24				1													2	100
28				3													1	100
32				7							1						4	100
36				5													7	100
40				5							2						7	100
44				5							1						6	100
48				3							2						5	100
52				2													2	100
56				1							1						2	100
60																		
Итого, %				81							19							100

Примечание: НЗ - незаселенное, З - заселенное, О - отработанное вредителями.

Ведомость перечета деревьев, назначенных в рубку

ВРЕМЕННАЯ ПРОБНАЯ ПЛОЩАДЬ № 2

Субъект Российской Федерации Томская область

Лесничество (лесопарк) Верхнекетское . Квартал 147 . Выдел 27 .

Площадь 5,1 га, _____ .

Номер очага вредных организмов _____ . Размер пробной площади 0,6 га.

Таксационная характеристика:

тип леса мш ; состав 40с2Б3С1К ; возраст 95 ; бонитет 3 ;

полнота 0,7 ; запас на га 242 ; возобновление подрост отсутствует .

Время и причина ослабления лесного насаждения:

пожар 2016 года

865 пожар низовой устойчивый сильной интенсивности

Тип очага вредных организмов: эпизодический, хронический (подчеркнуть).

Фаза развития очага вредных организмов: начальная, нарастания численности, собственно

Состояние лесного насаждения, намечаемые мероприятия:

неудовлетворительное состояние, сплошные санитарные рубки (ССР)

Исполнитель работ по проведению лесопатологического обследования:

Ф.И.О. Помаскин А.П. Подпись 

Дата составления документа 14.09.2017 Телефон _____

ВЕДОМОСТЬ ПЕРЕЧЕТА ДЕРЕВЬЕВ

Оборотная сторона

Порода: Кедр

Ступени толщины см	Количество деревьев по категориям состояния, шт.																Всего деревьев по ступеням толщины	
	I	II	III	IV		V		VI			ветровал, бурелом			аварийные деревья			шт.	в том числе подлежат рубке, %
				НЗ	З	НЗ	З	НЗ	З	О	НЗ	З	О	НЗ	З	О		
1	2	3	4	5	6	7	8	9	10	11	12	13	14	15	16	17	18	19
8				27		30		4			16						77	100
12				29		6					1						36	100
16				17		9		1			1						28	100
20				7		4											11	100
24				4		2											6	100
28				2				1									3	100
32																		
36																		
40																		
44																		
48																		
52																		
56																		
60																		
Итого, %				53		32		3,7			11							100

Примечание: НЗ - незаселенное, З - заселенное, О - отработанное вредителями.

Оборотная сторона

ВЕДОМОСТЬ ПЕРЕЧЕТА ДЕРЕВЬЕВ

Порода: Сосна

Ступени толщины см	Количество деревьев по категориям состояния, шт.																Всего деревьев по ступеням толщины	
	I	II	III	IV		V		VI			ветровал, бурелом			аварийные деревья			шт.	в том числе подлежат рубке, %
				НЗ	З	НЗ	З	НЗ	З	О	НЗ	З	О	НЗ	З	О		
1	2	3	4	5	6	7	8	9	10	11	12	13	14	15	16	17	18	19
8						1		2									3	100
12				2		4		1									7	100
16				3		3		2									8	100
20				4		1		1									6	100
24				8		1		1			1						11	100
28				4							1						5	100
32				1		1											2	100
36				6													6	100
40				2		1											3	100
44				1													1	100
48				1													1	100
52				2													2	100
56				3													3	100
60				1													1	100
Итого, %				64		20		12			3,4						1	100

Примечание: НЗ - незаселенное, З - заселенное, О - отработанное вредителями.

ВЕДОМОСТЬ ПЕРЕЧЕТА ДЕРЕВЬЕВ

Порода: Береза

Ступени толщины см	Количество деревьев по категориям состояния, шт.																Всего	
	I	II	III	IV		V		VI			ветровал,			аварийные			шт.	в том числе
				НЗ	З	НЗ	З	НЗ	З	О	НЗ	З	О	НЗ	З	О		
1	2	3	4	5	6	7	8	9	10	11	12	13	14	15	16	17	18	19
8				19		1		1									21	100
12				25							1						26	100
16				19		1					2						22	100
20				24							2						26	100
24				9													9	100
28				5													5	100
32				3													3	100
36																		
40																		
44																		
48																		
52																		
56																		
60																		
Итого, %				93		1,8		0,9			4,5							100

Примечание: НЗ - незаселенное, З - заселенное, О - отработанное вредителями.

Оборотная сторона

ВЕДОМОСТЬ ПЕРЕЧЕТА ДЕРЕВЬЕВ

Порода: Осина

Ступени толщины см	Количество деревьев по категориям состояния, шт.																Всего	
	I	II	III	IV		V		VI			ветровал,			аварийные			шт.	в том числе
				НЗ	З	НЗ	З	НЗ	З	О	НЗ	З	О	НЗ	З	О		
1	2	3	4	5	6	7	8	9	10	11	12	13	14	15	16	17	18	19
8				2													2	100
12				3		1					1						5	100
16				6				1									7	100
20				7													7	100
24				11													11	100
28				6		1					1						8	100
32				6													6	100
36				8													8	100
40				9													9	100
44				1													1	100
48				2													2	100
52				3													3	100
Итого, %				93		2,9		1,4			2,9							100

Примечание: НЗ - незаселенное, З - заселенное, О - отработанное вредителями.

ПЕРЕЧЕТНАЯ ВЕДОМОСТЬ АВАРИЙНЫХ ДЕРЕВЬЕВ, НАЗНАЧЕННЫХ В РУБКУ

№ дерева	Координаты	Порода	Высота, м	Диаметр, см	Запас, куб. м	Структурные изъяны, характеризующие аварийность дерева	Мероприятие	Сроки проведения мероприятия
1	2	3	4	5	6	7	8	9

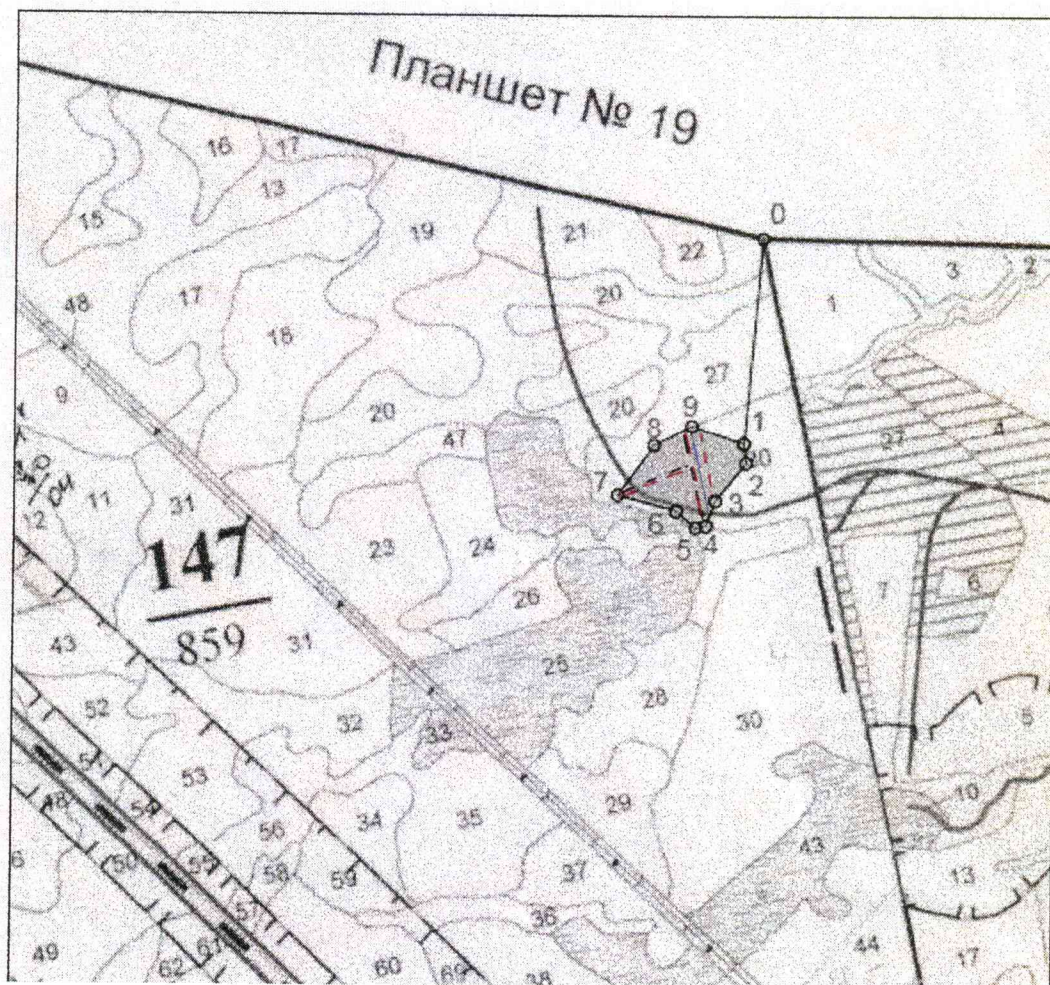
Исполнитель работ по проведению лесопатологического обследования:

Ф.И.О. _____ Помаскин А.П. _____ Подпись 

Дата составления документа 14.09.2017 _____ Телефон _____

Абрис участка

М 1:10000



№ выдела	Ленты (круговой площадки) перече́та				
	№ ленты (площадки)	длина, м	ширина, м	радиус, м	площадь, га
30		330	10		0,33
27		270	10		0,27
27		330	10		0,33

Номера точек	Координаты	Румбы линий	Длина, м
0-1		ЮЗ-05	670
1-2		ЮВ-07	63
2-3		ЮЗ-39	158
3-4		ЮЗ-20	88
4-5		ЮЗ-81	35
5-6		СЗ-59	83
6-7		СЗ-75	198
7-8		СВ-36	200
8-9		СВ-62	139
9-1		ЮВ-71	179

Условные обозначения:

--- лента перече́та

Исполнитель работ по проведению лесопатологического обследования:

Ф.И.О. Помаскин А.П. Подпись 

Дата составления документа 14.09.2017 Телефон

**ЛИСТОК СИГНАЛИЗАЦИИ
О ВЫЯВЛЕНИИ ПОВРЕЖДЕНИЙ НАСАЖДЕНИЙ НАСЕКОМЫМИ, БОЛЕЗНЯМИ
И ДРУГИМИ НЕБЛАГОПРИЯТНЫМИ ФАКТОРАМИ**

1. Место выявления повреждений

Ягоднинское урочище, Ягоднинское участковое

(урочище, уч. лесничество, квартал, выдел)

лесничество квартал 147 выдел 30, квартал 147 выдела 27

2. Что обнаружено горельник 2016 года.

(ветровал, бурелом, горельник, объедание, свежий сухостой, пожелтение хвои или листвы,

наличие большого количества личинок на дереве, и другое и т.п.)

3. Повреждена древесная порода кедр, осина, береза, сосна.

4. Примерная площадь повреждения 7,9га.

5. Сообщил (должность, Ф.И.О.) Инженер охраны и защиты леса Верхнекетского лесничества
Помаскин А.П.

6. Контактный телефон (адрес)

 Подпись.

13.09.2017 Дата.

Для служебного пользования
Инв. № 434 Экз. №

Федеральная служба лесного хозяйства России
ЗАПАДНО-СИБИРСКОЕ ГОСУДАРСТВЕННОЕ ЛЕСОУСТРОИТЕЛЬНОЕ ПРЕДПРИЯТИЕ
(ЗАПСИБЛЕСПРОЕКТ)

Томская аэрофотолесоустроительная экспедиция

ТАКСАЦИОННОЕ ОПИСАНИЕ

ЯГОДНИНСКОГО ЛЕСНИЧЕСТВА
ЛЕСХОЗА "ВИССАРИОНОВ БОР"

Управления лесами Томской области

Книга 5
Кварталы 141-177

Начальник партии

А.И.Вохмянин

КОПИЯ ВЕРНА
ИНЖЕНЕР 03Л
ИСМАСКИН А.И.





Лесничество ЯГОДИНСКОЕ

ЛЕСА 3 ГРУППЫ

Квартал 147

N	Состав	Подрост	по:я:Вы:	Эле:	Воз:	Вы:	Ди:	Кл:	Гр:	Бо:	Тип	Полн:	Запас	сыростат.	Кл:	Запас	на	выделе,	дес.МЗ						
вы:	щадь	лесок	покров,поч:	со:	мент:	ра:	со:	ам:	с:	па:	ни:	леса	ота:	леса,	дес. МЗ	ас:									
ла:	га	ости	выдела.	Отмет:	ле:	ста:	та:	ел:	во:	во:	те:	ТЛУ	Сумм:	на:	общий:	в:	т.ч.	су:	ре:						
		ка	о	порослевом	У:	я:	са:	р:	ас:	ас:	т:	дей:	оша:	1	на:	сос:	ва:	ние:	дер:						
		ег:	незалес.	земель:	С:	са:	та:	та:	та:	та:	та:	сече:	га:	выдел:	ляю:	ос:	ро:	ест:	общий:						
		Кадастр.	оценка:									ний:	шим:	ти:	го:	го:	воз:	нич:	захламлен.						
1:	2:				4:	5:	6:	7:	8:	9:	10:	11:	12:	13:	14:	15:	16:	17:	18:	19:	20:	21:	22:	23:	24:

41 1
41 3

24 13,8 9С1В 1 15 С 90 15 16 5 2 4 БСФ 0,7 16 221 199 22
 подрост: 8К2С (35) 3,0 м, 3,0 тыс.шт/га, БЛАГОНАДЕЖНЫЙ
 подлесок: ШП Р СРЕДНИЙ

25 42,9 БОЛОТО 1 23 ОС 130 24 32 13 4 3 МШ 0,7 24 216 86 3
 подрост: 6К4С (35) 3,0 м, 2,0 тыс.шт/га, БЛАГОНАДЕЖНЫЙ
 подлесок: ШП Р СРЕДНИЙ

26 9,0 4ОС2В3С1К 1 22 ОС 130 24 32 13 4 3 МШ 0,7 23 840 336 3
 подрост: 4К6С (35) 3,0 м, 5,0 тыс.шт/га, БЛАГОНАДЕЖНЫЙ
 подлесок: Р ШП СРЕДНИЙ

27 36,5 4ОС2В4С+ОС 1 22 ОС 95 23 26 10 4 3 МШ 0,7 23 840 336 3
 подрост: 10К (30) 3,0 м, 4,0 тыс.шт/га, БЛАГОНАДЕЖНЫЙ
 подлесок: ШП Р СРЕДНИЙ

28 13,5 5С5Б 1 13 С 80 13 14 4 2 5 СФ 0,5 9 122 61 61
 подрост: 4К6С (30) 2,0 м, 3,0 тыс.шт/га, БЛАГОНАДЕЖНЫЙ
 подлесок: ШП Р СРЕДНИЙ

29 11,2 4В3ОС2С1К 1 22 В 90 21 20 9 4 3 МЯ 0,7 19 213 85 3
 подрост: 6К2Е2П (35) 3,0 м, 5,0 тыс.шт/га, БЛАГОНАДЕЖНЫЙ
 подлесок: ШП Р СРЕДНИЙ

30 64,0 вырубка- 97 г. ОС
 пней 400 шт/га, в том числе сосны 150 шт/га, диаметр 36 см, ВЕЙНИКОВЫЙ
 единичные деревья 8Б2С
 Б 75 17 14 3 МЯ 2 102
 С 75 17 18 1 26

РУБКА СОХР.ПД
 РУБКА СОХР.ПД
 РУБКА СОХР.ПД
 СОЗДАНИЕ Л/К
 ртк нм 03 К



АКТ № 45

о лесном пожаре № 45

2016 года "02 августа" настоящий акт составил

Главный лесничий Верхнекетского лесничества Буданов Вячеслав Ильич

(должность, фамилия, имя и отчество составителя акта)

(должности, фамилии, имена и отчества присутствующих)

о нижеследующем:

1. " 23 " 07 2016 года " 00 " часов " 05 " минут был обнаружен
лесной пожар л-во Верхнекетское, уч. л-во Ягоднинское, ур-ще Ягоднинское
(указать, где был обнаружен пожар - квартал, выдел.

в кв № 146 наземная зона *п. Салга, 10 км*
расстояние от ближайшего населенного пункта (какого) или от дороги.

реки (название) на лесосеке или на месте работы предприятия, организации (какой))

2. Пожар обнаружен: (указать - с пожарной вышки, находящейся в _____ квартале,

с патрульного самолета или вертолета и какого оперативного отделения.

Если пожар был обнаружен должностным лицом, осуществляющим федеральный

государственный пожарный надзор в лесах или иным лицом - указать должность, фамилию, имя,

отчество и место жительства)

3. Площадь пожара в момент обнаружения 23 га

(указывается площадь пожара в гектарах

на основании донесения от патрульной авиации или сообщения лица, обнаружившего пожар)

4. Сообщение (донесение патрульной авиации) получено

(указать дату и время получения сообщения или донесения о пожаре и кем

оно получено - лесничеством (каким))

5. На месте возникновения пожара обнаружено Не обнаружено

(указать, что обнаружено (остатки костра, сельхозпал и т.п.), что может

способствовать установлению причин и виновника лесного пожара)

6. Причина возникновения пожара: гроза

(указать установленную или предполагаемую причину лесного пожара.

Если имело место нарушение Правил пожарной безопасности в лесах - время совершения

нарушения и в чем оно выразилось)

7. Виновники возникновения пожара _____

(указать фамилию, имя, отчество лица или лиц,

виновных в возникновении пожара, место работы, должности и их место жительства).

В тех случаях, когда виновники на месте пожара не были обнаружены,

указываются данные, необходимые для расследования в целях выявления виновников)

8. Тушение пожара начато "23" 07, 2016 г. "00" часов "05" минут.

9. Площадь пожара в гектарах 1011 га.

Вид пожара	Насаждений средневозрастных, приспевающих, спелых и перестойных			Культур	Молодняков естественного происхождения	Горельников прошлых лет	Редин и не покрыт. лесом площадей	Итого лесной площади	Не-лесной площади
	преобладающая порода	пройденная пожаром площадь							
		всего	в т.ч. насаждений, из которых возможна реализация древесины						
1	2	3	4	5	6	7	8	9	10
Низовой устойчивый сильной интенсивности	К.С, Б,Ос	911,2	911,2		99,8		27	1011	
		911,2	911,2		99,8		27	1011	

(Заполняется на основе натурного обследования или по данным оперативных отделений авиационной охраны лесов)

10. Лесной пожар ликвидирован "25" 07 2016 г. "20" час. "00" минут
7 ПХС, 12 МЧС, 5 привлеченных, 2 бульдозера, 2 а/м, 1 ПМ ОГАУ «Верхнекетский лесхоз»

(указать кем): парашютно-пожарной, авиапожарной командой.

привлеченными рабочими других предприятий, населением и т.д.)

11. На тушении пожара отработано:

а)

12. Применявшиеся способы и средства по тушению пожара

Заливание водой из РЛО пожарных автоцистерн, устройство мин/полосы, засыпка грунтом из
(захлестывание, окопка, заливание водой из ранцевых опрыскивателей,

приямков

пожарных автоцистерн, с помощью мотопомп, при помощи химикатов и т.п.)

13. Принятые меры к окарауливанию пожара

14. Ответственное лицо за окарауливание

(должность, место работы, фамилия, имя и отчество)

15. Потери в результате пожара:

а) древесины на корню – 3562,3 куб.м. на сумму 376809 руб.

б) заготовленной лесопродукции _____ м³, на сумму _____ руб.

в) зданий, сооружений, машин, оборудования и др. имущества (указать наименование, количество и стоимость) _____

г) стоимость работ по очистке территории _____

(на всей площади, пройденной пожаром)

д) стоимость лесовосстановительных работ 2413743,8 руб. _____

(на площадях культур и молодняков естественного происхождения)


е) стоимость работ по тушению пожара – 338222,06 руб.

ж) общая сумма ущерба 3128774,6 руб.

16. Должность, фамилия, имя и отчество лица, руководившего тушением пожара:

17. К акту прилагаются:

1. Пояснительная записка.

Составитель акта Главный лесничий Верхнекетского лесничества  Буданов В.И.
(должность, место работы, фамилия, имя, отчество и подпись)

Расчет ущерба

к акту № 45 о лесном пожаре № 45 причиненного лесным пожаром в квартале 124 выделах 43,44,49,51-54, квартале 125 выделах 25,27-46, квартале 146 выделах 6-12, 21,26-28,32,38-41, квартале 147 выделах 1-4, 6-24, 26-27,30,31,47 урочища "Ягоднинское". Ягоднинского участкового лесничества

площадь лесного пожара - 1011 га
в т.ч. непокрытая лесом площадь - 27 га

Расчет ущерба от лесного пожара произведен на основании Рекомендаций по учету повреждений и потерь древесины в результате лесного пожара Федерального агентства лесного хозяйства от 18.05.2015 № ЕТ-09-54/5504

Таблица № 3 - Потери древесины в результате лесного пожара при возможности ее реализации.

Затраты на искусственное лесовосстановление - 24185,81 руб/га

Квартал	выдел	категория защитности	площадь га	вид пожара	состав	ср. диаметр см	запас кубм	потери древесины, %	потери древесины, кубм	стоимость 1 кубм, руб	сумма ущерба, руб
124	43	защит	27,6	низ.уст.силь	К	36	210	0	0,0	111,7	0,0
	44	защит	1,7	низ.уст.силь	С	12	30	5	2,6	92,9	236,9
	49	защит	19	низ.уст.силь	С	28	160	0	0,0	92,9	0,0
	51	защит	0,5	низ.уст.силь	С	18	90	5	2,3	92,9	209,0
	52	защит	14,8	низ.уст.силь	К	36	180	0	0,0	111,7	0,0
	53	защит	5,4	низ.уст.силь	С	26	70	0	0,0	92,9	0,0
	54	защит	1	низ.уст.силь	К	32	180	5	9,0	111,7	1005,3
			70						13,8		1451,22
125	25	защит	47,6	низ.уст.силь	К	36	240	0	0,0	111,7	0,0
	27	защит	15,9	низ.уст.силь	К	36	240	0	0,0	111,7	0,0
	28	защит	8,2	низ.уст.силь	К	36	240	0	0,0	111,7	0,0
	29	экспл	5	низ.уст.силь	К, мол						
	30	экспл	11,1	низ.уст.силь	К, мол *						
	31	экспл	3	низ.уст.силь	С	12	30	10	9,0	92,9	836,1
	32	экспл	18,9	низ.уст.силь	К, мол						
	33	защит	31,8	низ.уст.силь	К	36	240	0	0,0	111,7	0,0
	34	защит	5,1	низ.уст.силь	К	28	160	0	0,0	111,7	0,0
	35	экспл	3,4	низ.уст.силь	С	12	30	10	10,2	92,9	947,6
	36	защит	17,8	низ.уст.силь	К	36	230	0	0,0	111,7	0,0
	37	экспл	13,2	низ.уст.силь	С	12	30	10	39,6	92,9	3678,8
	38	экспл	3,6	низ.уст.силь	К	12	60	15	32,4	111,7	3619,1
	39	экспл	18,5	низ.уст.силь	К	30	150	5	138,8	111,7	15498,4
40	экспл	25,2	низ.уст.силь	Б, мол							
41	защит	23	низ.уст.силь	К	36	230	0	0,0	111,7	0,0	
42	экспл	8,7	низ.уст.силь	С	20	90	5	39,2	92,9	3637,0	
43	экспл	7	низ.уст.силь	С	22	70	5	24,5	92,9	2276,1	
44	экспл	13,7	низ.уст.силь	К	36	260	0	0,0	111,7	0,0	
45	экспл	7,8	низ.уст.силь	С	12	40	10	31,2	92,9	2898,5	
46	экспл	1,5	низ.уст.силь	К	30	170	5	12,8	111,7	1424,2	
			290						337,55		34815,715
146	6	защит	1	низ.уст.силь	С	20	70	5	4	92,9	325,2
	7	защит	1,5	низ.уст.силь	К	32	180	5	13,5	111,7	1508,0
	8	защит	1	низ.уст.силь	С, мол				0,0		0,0
	9	защит	1,3	низ.уст.силь	С, мол						
	10	защит	3,5	низ.уст.силь	С, мол						
	11	защит	12,7	низ.уст.силь	С, мол						
	12	защит	2,8	низ.уст.силь	К	32	210	5	29,4	111,7	3284,0
	12	защит	27	низ.уст.силь	вырубка						
	21	защит	13,1	низ.уст.силь	К	32	210	5	137,6	111,7	15364,3
	26	защит	4,6	низ.уст.силь	К	32	220	5	50,6	111,7	5652,0
	27	защит	40,8	низ.уст.силь	К	32	180	5	367,2	111,7	41016,2
28	защит	3,6	низ.уст.силь	Б, мол						0,0	
32	защит	3,1	низ.уст.силь	К	32	240	5	37,2	111,7	4155,2	
38	защит	2,8	низ.уст.силь	С	22	170	5	23,8	92,9	2211,0	
39	защит	6,1	низ.уст.силь	С	22	170	5	51,9	92,9	4816,9	
40	защит	3	низ.уст.силь	К	32	230	5	34,5	111,7	3853,7	
41	защит	2,1	низ.уст.силь	С	20	100	5	10,5	92,9	975,5	
			130						759,6		83161,9
147	1	экспл	8,7	низ.уст.силь	С	14	50	10	43,5	92,9	4041,2
	2	экспл	42,5	низ.уст.силь	К	32	200	5	425,0	111,7	47472,5
	3	экспл	2,7	низ.уст.силь	К	30	210	5	28,4	111,7	3166,7
	4	экспл	6,3	низ.уст.силь	С	16	40	10	25,2	92,9	2341,1
	6	экспл	37,9	низ.уст.силь	К	36	240	0	0,0	111,7	0,0
	7	экспл	3,4	низ.уст.силь	Б, мол						

AS

8	экспл	23,8	низ.уст.силь	К	36	230	0	0,0	111,7	0,0
9	экспл	11,4	низ.уст.силь	К	28	230	5	131,1	111,7	14643,9
10	экспл	7	низ.уст.силь	С	20	130	5	45,5	92,9	4227,0
11	экспл	16,9	низ.уст.силь	С	28	110	0	0,0	92,9	0,0
12	экспл	5,3	низ.уст.силь	К	28	260	5	68,9	111,7	7696,1
13	экспл	77,5	низ.уст.силь	К	32	190	5	736,3	111,7	82239,1
14	экспл	4,9	низ.уст.силь	С	28	160	0	0,0	92,9	0,0
15	экспл	7,9	низ.уст.силь	С	28	160	0	0,0	92,9	0,0
16	экспл	7	низ.уст.силь	С	18	40	5	14,0	92,9	1300,6
17	экспл	25	низ.уст.силь	К	26	150	5	187,5	111,7	20943,8
18	экспл	23,4	низ.уст.силь	С	20	90	5	105,3	92,9	9782,4
19	экспл	27,6	низ.уст.силь	С	18	100	5	138,0	92,9	12820,2
20	экспл	39,2	низ.уст.силь	С	14	60	10	235,2	92,9	21850,1
21	экспл	17,1	низ.уст.силь	Ос	26	190	0	0,0		
22	экспл	4,2	низ.уст.силь	С	26	240	0	0,0	92,9	0,0
23	экспл	21,7	низ.уст.силь	С	28	190	0	0,0	92,9	0,0
24	экспл	13,8	низ.уст.силь	С	16	160	10	220,8	92,9	20512,3
26	экспл	9	низ.уст.силь	Ос	32	240	0	0	9,3	0,0
27	экспл	36,5	низ.уст.силь	Ос	26	230	0	0	9,3	0,0
30	экспл	14,1	низ.уст.силь	Б, мол						
31	экспл	18,7	низ.уст.силь	С	18	50	5	46,8	92,9	4343,1
47	экспл	7,5	низ.уст.силь	Ос	32	240	0	0	9,3	0,0
		521						2451,4		257379,895
Итого:		1011						3562,3		376808,73

Потери древесины вследствие лесного пожара составили: **3562,3** **кбм.**

Ущерб от потери древесины вследствие лесного пожара составил: **376808,7** **руб.**

Пройдено пожаром молодняков породы кедр, сосна, береза: **99,8** **га**

Размер затрат на лесовосстановление: **99,8 га X 24185,81 руб = 2413743,8 руб**

Стоимость работ по тушению лесного пожара составила: **338222,06 руб.**

Общий ущерб от лесного пожара составил: **3128774,6 руб.**

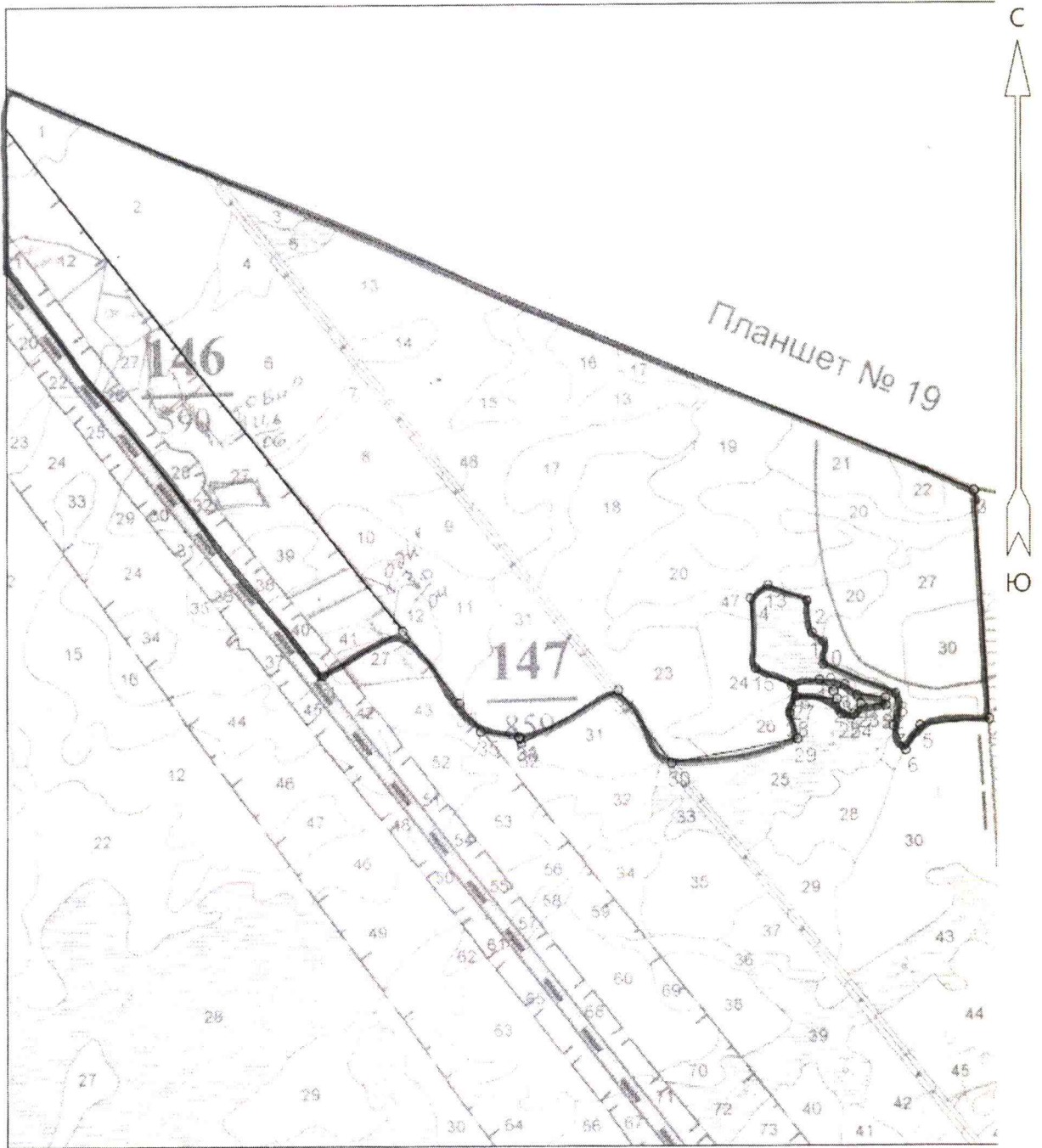
Расчет составил:

СХЕМА 1


лесного пожара № 45


Верхнекетское лесничество, Ягоднинское участковое лесничество, урочище "Ягоднинское" квартал 146
выделы 6-12,21,26-28,32,38-41, квартал 147 выделы 1-4, 6-24, 26-27, 30,31,47
Площадь: квартал 146 выделы 6-12,21,26-28,32,38-41 - 130 га, квартал 147 выделы 1-4, 6-24, 26,27,30,31,47 -
521 га.

Общая площадь лесного пожара № 45 - 1011 га



Общая площадь: 0.0 га
Эксплуатационная площадь: 0.0 га
Масштаб: 1 : 25000
Выполнил:

Условные обозначения:
 Площадь, пройденная пожаром

№№ Направление Румб Длина, м


Утверждаю: начальник отдела

лесного хозяйства и

государственного лесного реестра



Атращенко В.А.

Акт N 48

несоответствия данных государственного лесного реестра

натурному обследованию

15 сентября 2017 года

(дата)

п. Белый Яр

(населенный пункт)

1 Буданов В.И. главный лесничий Верхнекетского лесничества

2. Помаскин А.П. Ведущий инженер Верхнекетского лесничества

(Ф.И.О., должности и наименования организаций лиц, проводивших обследование)

провели натурное обследование лесного участка, в целях: проверки соответствия
таксационных показателей лесных насаждений данным государственного лесного
реестра

При обследовании уточнены данные лесного реестра и установлено:

1. Участок расположен в лесах Ягоднинского участкового лесничества урочище
«Ягоднинское» Верхнекетского лесничества,

в квартале № 147 выдела 27,30

Субъект Российской Федерации Томская область

Муниципальный район Верхнекетский

1. Подразделение лесов по целевому назначению - эксплуатационные

2. Категория защитных лесов –

3. Общая площадь участка 7,9 га,

в том числе:

лесных земель 7,9 га

из них: покрытых лесной растительностью 7,9 га

не покрытых лесом _____ га

в том числе несомкнувшихся лесных культур _____ га

нелесных земель _____ га

из них: пашни _____ га

сенокосов _____ га

пастбищ _____ га

вод _____ га

прочих земель _____ га.

4. Таксационное описание по материалам государственного лесного реестра:

Наименование лесничества	N квартала	N выдела	Площадь, га	Состав насаждения	Класс возраста возраст, лет	Бонитет	Полнота	Общий запас древесины, куб. м
Ягоднинское участковое лесничество урочище «Ягоднинское»	147	30	2,8	Вырубка 1997 года единичные деревья 8Б2С				
	147	27	5,1	4Ос2Б4С+С+Ос	10/95	3	0,7	1173
итого			7,9					1173

5. Таксационное описание по результатам обследования

Наименование лесничества	N квартала	N выдела	Площадь, га	Состав насаждения	Класс возраста возраст, лет	Бонитет	Полнота	Общий запас древесины, куб. м
Ягоднинское участковое лесничество урочище «Ягоднинское»	147	30	2,8	5Ос1Б3С1К	10/95	3	0,7	641
	147	27	5,1	3С1К2Б4Ос	5/95	3	0,7	1237
итого			7,9					1878

6. Участок не имеет особо защитное значение

(имеет или не имеет)

7. Лесохозяйственные особенности участка: насаждение пройдено лесным пожаром низовым устойчивым сильной интенсивности

8. При составлении акта сделаны следующие замечания и предложения:

Лица, проводившие обследование:

Буданов В.И. _____

(Ф.И.О., подпись)

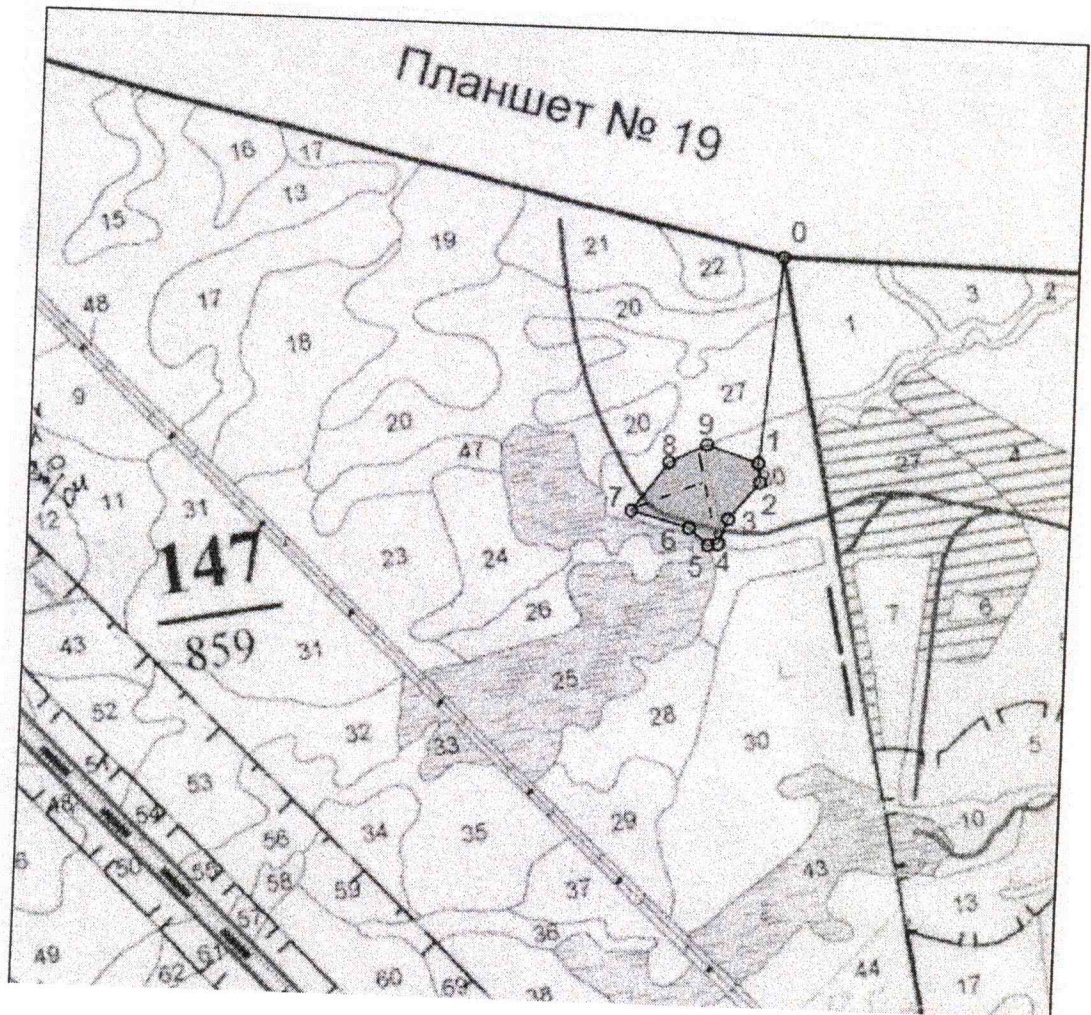
Помаскин А.П. _____

(Ф.И.О., подпись)



Неотъемлемой частью настоящего акта является чертеж лесного участка

Чертеж лесного участка



Масштаб 1:25 000

Участок определен по границе выдела с привязкой к квартальному столбу

Контур выдела, отмеченный на лесоустроительном планшете как граница выдела, соответствует натурному расположению выдела как однородного участка леса.

Подписи:

Лица, проводившие обследование

Главный лесничий

Верхнекетского лесничества



Буданов В.И.

(должность, подпись, печать, Ф.И.О.)

Ведущий инженер

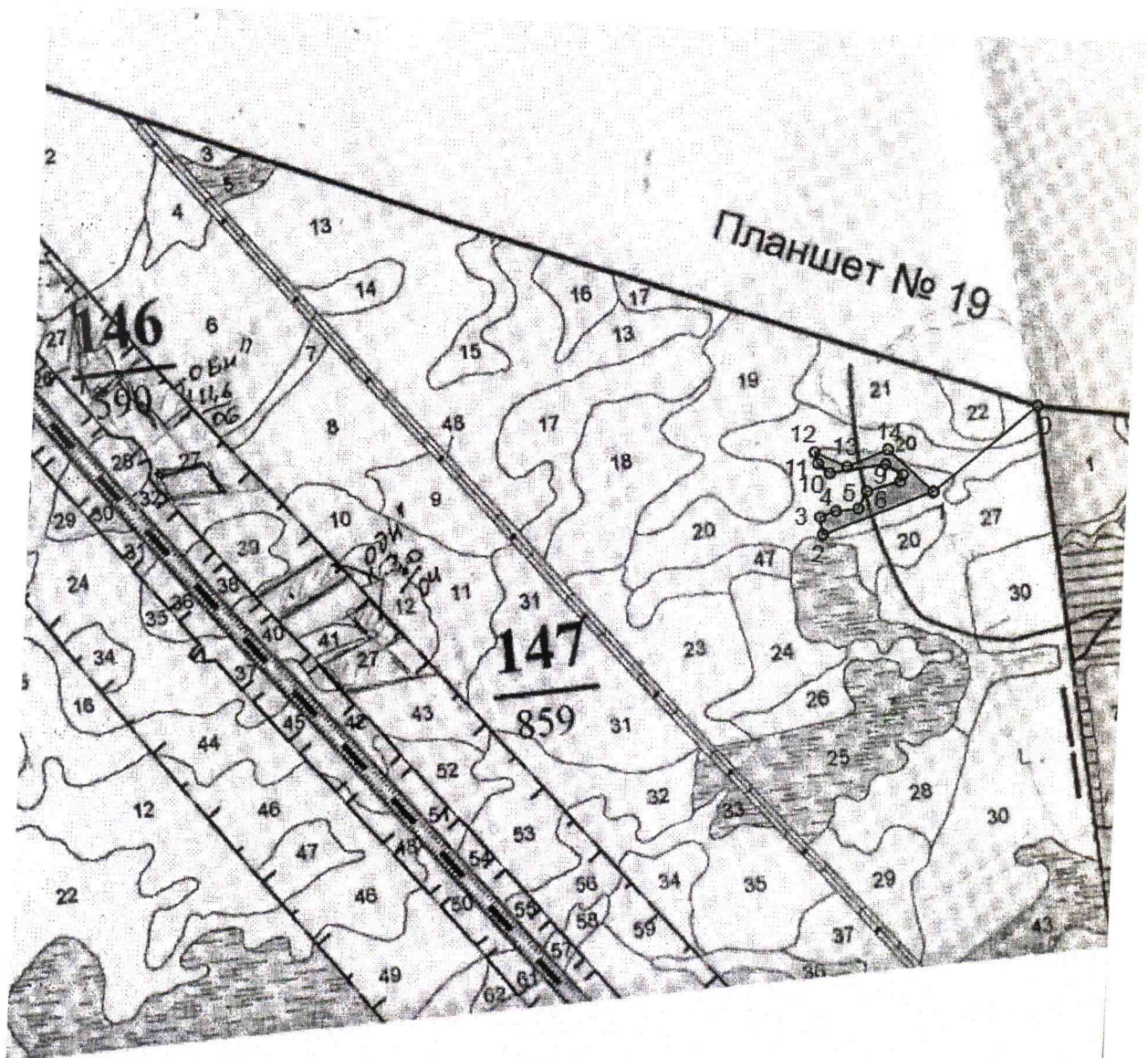
Верхнекетского лесничества

Помаскин А.П.

(должность, подпись, печать, Ф.И.О.)

к акту несоответствия данных
государственного лесного реестра
натурному обследованию
от 15.09.2017 года N 35

Чертеж лесного участка



Масштаб 1 :25 000

Участок определён по границе выдела с привязкой к квартальному столбу

Номера точек	Румбы линий	Длина, м
0-1	ЮЗ-05	670
1-2	ЮВ-07	63
2-3	ЮЗ-39	158
3-4	ЮЗ-20	88
4-5	ЮЗ-81	35
5-6	СЗ-59	83
6-7	СЗ-75	198
7-8	СВ-36	200
8-9	СВ-62	139
9-1	ЮВ-71	179

Контур выдела, отмеченный на лесоустроительном планшете как граница выдела, соответствует натурному расположению выдела как однородного участка леса.

Подписи:

Лица, проводившие обследование

Главный лесничий

Верхнекетского лесничества



Буданов В.И.

(должность, подпись, печать, Ф.И.О.)

Ведущий инженер

Верхнекетского лесничества

Помаскин А.П.

(должность, подпись, печать, Ф.И.О.)

ВЕДОМОСТЬ ПЕРЕЧЕТА ДЕРЕВЬЕВ

Порода: Кедр Кв. 147 Выд. 30 лес. потолог. выд.1

Разряд высот 6

Ступени толщины, см	Количество деревьев по категориям состояния, шт.															Всего деревьев по ступеням толщины				
	I	II	III	IV		V		VI			ветровал, бурелом			аварийные деревья			Всего деревье в по ступеня м	в т.ч. подлеж ат рубке, шт.	в т.ч. подлежа т рубке, %	
				НЗ	З	НЗ	З	НЗ	З	О	НЗ	З	О	НЗ	З	О				
8					4	1												5	5	100,0
12					1	1												3	3	100,0
16				1	2	3	1											7	7	100,0
20				1	2	2												5	5	100,0
24					2	1					1							4	4	100,0
28						1												1	1	100,0
32																		0	0	#ДЕЛ/0!
36																		0	0	#ДЕЛ/0!
40																		0	0	#ДЕЛ/0!
44																		0	0	#ДЕЛ/0!
48																		0	0	#ДЕЛ/0!
52																		0	0	#ДЕЛ/0!
56																		0	0	#ДЕЛ/0!
60																		0	0	#ДЕЛ/0!
64																		0	0	#ДЕЛ/0!
68																		0	0	#ДЕЛ/0!
72																		0	0	#ДЕЛ/0!
76																		0	0	#ДЕЛ/0!
80																		0	0	#ДЕЛ/0!
84																		0	0	#ДЕЛ/0!
88																		0	0	#ДЕЛ/0!
Итого, шт	0	0	0	2	7	12	3	0	0	0	1	0	0					25	25	100,0
Итого, %	0,0	0,0	0,0	8,0	28,0	48,0	12,0	0,0	0,0	0,0	4,0	0,0	0,0					шт.	шт.	%
Итого, м ³	0,0	0,0	0,0	0,4	1,7	2,1	0,2	0,0	0,0	0,0	0,4	0,0	0,0					5	4,9	100,0
Итого, %	0,0	0,0	0,0	8,4	34,9	43,3	5,1	0,0	0,0	0,0	8,2	0,0	0,0					м ³	м ³	%

ВЕДОМОСТЬ ПЕРЕЧЕТА ДЕРЕВЬЕВ

Порода: Сосна Кв. 147 Выд. 30 лес. потолог. выд.1

Разряд высот 8

Ступени толщины, см	Количество деревьев по категориям состояния, шт.															Всего деревьев по ступеням толщины				
	I	II	III	IV		V		VI			ветровал, бурелом			аварийные деревья			Всего деревье в по ступеня м толщин ы, шт.	в т.ч. подлеж ат рубке, шт.	в т.ч. подлежа т рубке, %	
				НЗ	З	НЗ	З	НЗ	З	О	НЗ	З	О	НЗ	З	О				
8					1	2												3	3	100,0
12											1							1	1	100,0
16						1					1							2	2	100,0
20							2											2	2	100,0
24					1	2												3	3	100,0
28				1	1		1											3	3	100,0
32				1	7		1				2							11	11	100,0
36					2	1					4							7	7	100,0
40					2						3							5	5	100,0
44					1		1											2	2	100,0
48																		0	0	#ДЕЛ/0!
52																		0	0	#ДЕЛ/0!
56																		0	0	#ДЕЛ/0!
60																		0	0	#ДЕЛ/0!
64																		0	0	#ДЕЛ/0!
68																		0	0	#ДЕЛ/0!
72																		0	0	#ДЕЛ/0!
76																		0	0	#ДЕЛ/0!
80																		0	0	#ДЕЛ/0!
Итого, шт	0	0	0	2	15	6	5	0	0	0	11	0	0					39	39	100,0
Итого, %	0,0	0,0	0,0	5,1	38,5	15,4	12,8	0,0	0,0	0,0	28,2	0,0	0,0					шт.	шт.	%
Итого, м ³	0,0	0,0	0,0	1,2	10,8	1,7	3,0	0,0	0,0	0,0	8,3	0,0	0,0					25,0	25,0	100,0
Итого, %	0,0	0,0	0,0	4,7	43,3	7,0	11,9	0,0	0,0	0,0	33,1	0,0	0,0					м ³	м ³	%

ВЕДОМОСТЬ ПЕРЕЧЕТА ДЕРЕВЬЕВ

Порода	Ель	Кв.	147	Выд.	30	лес. потолог. выд. I
--------	-----	-----	-----	------	----	----------------------

Ступени толщины, см	Количество деревьев по категориям состояния, шт.															Всего деревьев по ступеням толщины									
	I		II		III		IV		V		VI			ветровал, бурелом			аварийные деревья			Всего деревье в по ступеня м толщин ы, шт.	в т.ч. подлеж ат рубке, шт.	в т.ч. подлежа т рубке, %			
8				НЗ	З			НЗ	З			НЗ	З	О			НЗ	З	О			0	0	#ДЕЛ/0!	
12																						0	0	#ДЕЛ/0!	
16																						0	0	#ДЕЛ/0!	
20																						0	0	#ДЕЛ/0!	
24																						0	0	#ДЕЛ/0!	
28																						0	0	#ДЕЛ/0!	
32																						0	0	#ДЕЛ/0!	
36																						0	0	#ДЕЛ/0!	
40																						0	0	#ДЕЛ/0!	
44																						0	0	#ДЕЛ/0!	
48																						0	0	#ДЕЛ/0!	
52																						0	0	#ДЕЛ/0!	
56																						0	0	#ДЕЛ/0!	
60																						0	0	#ДЕЛ/0!	
64																						0	0	#ДЕЛ/0!	
68																						0	0	#ДЕЛ/0!	
72																						0	0	#ДЕЛ/0!	
Итого, шт	0	0	0	0	0	0	0	0	0	0	0	0	0	0	0	0	0	0	0	0	0	0	0	0	#ДЕЛ/0!
Итого, %	#####	####	#####	#####	#####	#ДЕЛ/0!	#####	#####	#####	#####	#####	#####	#####	#####	#####	#####	#####	#####	#####	#####	#####	шт.	шт.	%	
Итого, м ³	0,0	0,0	0,0	0,0	0,0	0,0	0,0	0,0	0,0	0,0	0,0	0,0	0,0	0,0	0,0	0,0	0,0	0,0	0,0	0,0	0,0	0	0,0	#ДЕЛ/0!	
Итого, %	#####	####	#####	#####	#####	#ДЕЛ/0!	#####	#####	#####	#####	#####	#####	#####	#####	#####	#####	#####	#####	#####	#####	#####	м ³	м ³	%	

ВЕДОМОСТЬ ПЕРЕЧЕТА ДЕРЕВЬЕВ

Порода:	Пихта	Кв.	147	Выд.	30	лес. потолог. выд. I
---------	-------	-----	-----	------	----	----------------------

Ступени толщины, см	Количество деревьев по категориям состояния, шт.															Всего деревьев по ступеням толщины								
	I		II		III		IV		V		VI			ветровал, бурелом			аварийные деревья			Всего деревье в по ступеня м толщин ы, шт.	в т.ч. подлеж ат рубке, шт.	в т.ч. подлежа т рубке, %		
8				НЗ	З			НЗ	З			НЗ	З	О			НЗ	З	О			0	0	#ДЕЛ/0!
12																						0	0	#ДЕЛ/0!
16																						0	0	#ДЕЛ/0!
20																						0	0	#ДЕЛ/0!
24																						0	0	#ДЕЛ/0!
28																						0	0	#ДЕЛ/0!
32																						0	0	#ДЕЛ/0!
36																						0	0	#ДЕЛ/0!
40																						0	0	#ДЕЛ/0!
44																						0	0	#ДЕЛ/0!
48																						0	0	#ДЕЛ/0!
52																						0	0	#ДЕЛ/0!
56																						0	0	#ДЕЛ/0!
60																						0	0	#ДЕЛ/0!
Итого, шт	0	0	0	0	0	0	0	0	0	0	0	0	0	0	0	0	0	0	0	0	0	0	0	#ДЕЛ/0!
Итого, %	#####	####	#####	#####	#####	#ДЕЛ/0!	#####	#####	#####	#####	#####	#####	#####	#####	#####	#####	#####	#####	#####	#####	#####	шт.	шт.	%
Итого, м ³	0,0	0,0	0,0	0,0	0,0	0,0	0,0	0,0	0,0	0,0	0,0	0,0	0,0	0,0	0,0	0,0	0,0	0,0	0,0	0,0	0,0	0	0,0	#ДЕЛ/0!
Итого, %	#####	####	#####	#####	#####	#ДЕЛ/0!	#####	#####	#####	#####	#####	#####	#####	#####	#####	#####	#####	#####	#####	#####	#####	м ³	м ³	%

ВЕДОМОСТЬ ПЕРЕЧЕТА ДЕРЕВЬЕВ

Порода:	Берёза	Кв.	147	Выд.	30															
	Разряд высот	8	лес. потолок. вид.1																	
Ступени толшины, см	Количество деревьев по категориям состояния, шт.															Всего деревьев по ступеням толшины				
	I	II	III	IV		V		VI			ветровал, бурелом			аварийные деревья			Всего деревьев в по ступеням толщин ы, шт.	в т.ч. подлежа т рубке, шт.	в т.ч. подлежа т рубке, %	
				НЗ	З	НЗ	З	НЗ	З	О	НЗ	З	О	НЗ	З	О				
8				2														2	2	100,0
12				2														2	2	100,0
16				3														3	3	100,0
20				4														5	5	100,0
24				5							1							8	8	100,0
28				4							3							6	6	100,0
32				1							2							1	1	100,0
36																		0	0	#ДЕЛ/0!
40																		0	0	#ДЕЛ/0!
44																		0	0	#ДЕЛ/0!
48																		0	0	#ДЕЛ/0!
52																		0	0	#ДЕЛ/0!
56																		0	0	#ДЕЛ/0!
60																		0	0	#ДЕЛ/0!
Итого, шт	0	0	0	21	0	0	0	0	0	0	6	0	0					27	27	100,0
Итого, %	0,0	0,0	0,0	77,8	0,0	0,0	0,0	0,0	0,0	0,0	22,2	0,0	0,0					шт.	шт.	%
Итого, м ³	0,0	0,0	0,0	4,5	0,0	0,0	0,0	0,0	0,0	0,0	1,8	0,0	0,0					6	6,3	100,0
Итого, %	0,0	0,0	0,0	72,2	0,0	0,0	0,0	0,0	0,0	0,0	27,8	0,0	0,0					м ³	м ³	%

ВЕДОМОСТЬ ПЕРЕЧЕТА ДЕРЕВЬЕВ

Порода:	Осина	Кв.	147	Выд.	30															
	Разряд высот	5	лес. потолок. вид.1																	
Ступени толшины, см	Количество деревьев по категориям состояния, шт.															Всего деревьев по ступеням толшины				
	I	II	III	IV		V		VI			ветровал, бурелом			аварийные деревья			Всего деревьев в по ступеням толщин ы, шт.	в т.ч. подлежа т рубке, шт.	в т.ч. подлежа т рубке, %	
				НЗ	З	НЗ	З	НЗ	З	О	НЗ	З	О	НЗ	З	О				
8																		0	0	#ДЕЛ/0!
12																		0	0	#ДЕЛ/0!
16																		0	0	#ДЕЛ/0!
20				2														2	2	100,0
24				1														1	1	100,0
28				3							1							4	4	100,0
32				7														7	7	100,0
36				5							2							7	7	100,0
40				5							1							6	6	100,0
44				3							2							5	5	100,0
48				2														2	2	100,0
52				1							1							2	2	100,0
56																		0	0	#ДЕЛ/0!
60																		0	0	#ДЕЛ/0!
64																		0	0	#ДЕЛ/0!
68																		0	0	#ДЕЛ/0!
Итого, шт	0	0	0	29	0	0	0	0	0	0	7	0	0					36	36	100,0
Итого, %	0,0	0,0	0,0	80,6	0,0	0,0	0,0	0,0	0,0	0,0	19,4	0,0	0,0					шт.	шт.	%
Итого, м ³	0,0	0,0	0,0	30,3	0,0	0,0	0,0	0,0	0,0	0,0	9,1	0,0	0,0					39	39,4	100,0
Итого, %	0,0	0,0	0,0	76,9	0,0	0,0	0,0	0,0	0,0	0,0	23,1	0,0	0,0					м ³	м ³	%

ВЕДОМОСТЬ ПЕРЕЧЕТА ДЕРЕВЬЕВ

Порода: Кедр Кв. 147 Выд. 27 лес. потолог. выд.2

Разряд высот 5

Ступени толщины, см	Количество деревьев по категориям состояния, шт.															Всего деревьев по ступеням толщины				
	I	II	III	IV		V		VI			ветровал, бурелом			аварийные деревья			Всего деревье в по ступеня м	в т.ч. подлеж ат рубке, шт.	в т.ч. подлежа т рубке, %	
				НЗ	З	НЗ	З	НЗ	З	О	НЗ	З	О	НЗ	З	О				
8				27		30		4			16							77	77	100,0
12				29		6					1							36	36	100,0
16				17		9		1			1							28	28	100,0
20				7		4												11	11	100,0
24				4		2												6	6	100,0
28				2				1										3	3	100,0
32																		0	0	#ДЕЛ/0!
36																		0	0	#ДЕЛ/0!
40																		0	0	#ДЕЛ/0!
44																		0	0	#ДЕЛ/0!
48																		0	0	#ДЕЛ/0!
52																		0	0	#ДЕЛ/0!
56																		0	0	#ДЕЛ/0!
60																		0	0	#ДЕЛ/0!
64																		0	0	#ДЕЛ/0!
68																		0	0	#ДЕЛ/0!
72																		0	0	#ДЕЛ/0!
76																		0	0	#ДЕЛ/0!
80																		0	0	#ДЕЛ/0!
84																		0	0	#ДЕЛ/0!
88																		0	0	#ДЕЛ/0!
Итого, шт	0	0	0	86	0	51	0	6	0	0	18	0	0				161	161	100,0	
Итого, %	0,0	0,0	0,0	53,4	0,0	31,7	0,0	3,7	0,0	0,0	11,2	0,0	0,0				шт.	шт.	%	
Итого, м³	0,0	0,0	0,0	10,9	0,0	4,8	0,0	0,9	0,0	0,0	0,7	0,0	0,0				17	17,3	100,0	
Итого, %	0,0	0,0	0,0	62,9	0,0	27,9	0,0	5,1	0,0	0,0	4,0	0,0	0,0				м³	м³	%	

ВЕДОМОСТЬ ПЕРЕЧЕТА ДЕРЕВЬЕВ

Порода: Сосна Кв. 147 Выд. 27 лес. потолог. выд.2

Разряд высот 5

Ступени толщины, см	Количество деревьев по категориям состояния, шт.															Всего деревьев по ступеням толщины				
	I	II	III	IV		V		VI			ветровал, бурелом			аварийные деревья			Всего деревье в по ступеня м толщин ы, шт.	в т.ч. подлеж ат рубке, шт.	в т.ч. подлежа т рубке, %	
				НЗ	З	НЗ	З	НЗ	З	О	НЗ	З	О	НЗ	З	О				
8						1		2										3	3	100,0
12				2		4		1										7	7	100,0
16				3		3		2										8	8	100,0
20				4		1		1										6	6	100,0
24				8		1		1			1							11	11	100,0
28				4							1							5	5	100,0
32				1		1												2	2	100,0
36				6														6	6	100,0
40				2		1												3	3	100,0
44				1														1	1	100,0
48				1														1	1	100,0
52				2														2	2	100,0
56				3														3	3	100,0
60				1														1	1	100,0
64																		0	0	#ДЕЛ/0!
68																		0	0	#ДЕЛ/0!
72																		0	0	#ДЕЛ/0!
76																		0	0	#ДЕЛ/0!
80																		0	0	#ДЕЛ/0!
Итого, шт	0	0	0	38	0	12	0	7	0	0	2	0	0				59	59	100,0	
Итого, %	0,0	0,0	0,0	64,4	0,0	20,3	0,0	11,9	0,0	0,0	3,4	0,0	0,0				шт.	шт.	%	
Итого, м³	0,0	0,0	0,0	39,0	0,0	3,9	0,0	1,2	0,0	0,0	1,1	0,0	0,0				45,3	45,3	100,0	
Итого, %	0,0	0,0	0,0	86,2	0,0	8,6	0,0	2,7	0,0	0,0	2,4	0,0	0,0				м³	м³	%	

ВЕДОМОСТЬ ПЕРЕЧЕТА ДЕРЕВЬЕВ

Порода: Ель Кв. 147 Выд. 27 лес. потолог. выд.2

Разряд высот 5

Ступени толщины, см	Количество деревьев по категориям состояния, шт.															Всего деревьев по ступеням толщины						
	I	II	III	IV		V		VI			ветровал, бурелом			аварийные деревья			Всего деревье в по ступеня м толщин ы, шт.	в т.ч. подлеж ат рубке, шт.	в т.ч. подлежа т рубке, %			
				НЗ	З	НЗ	З	НЗ	З	О	НЗ	З	О	НЗ	З	О						
8																			0	0	#ДЕЛ/0!	
12																			0	0	#ДЕЛ/0!	
16																			0	0	#ДЕЛ/0!	
20																			0	0	#ДЕЛ/0!	
24																			0	0	#ДЕЛ/0!	
28																			0	0	#ДЕЛ/0!	
32																			0	0	#ДЕЛ/0!	
36																			0	0	#ДЕЛ/0!	
40																			0	0	#ДЕЛ/0!	
44																			0	0	#ДЕЛ/0!	
48																			0	0	#ДЕЛ/0!	
52																			0	0	#ДЕЛ/0!	
56																			0	0	#ДЕЛ/0!	
60																			0	0	#ДЕЛ/0!	
64																			0	0	#ДЕЛ/0!	
68																			0	0	#ДЕЛ/0!	
72																			0	0	#ДЕЛ/0!	
Итого, шт	0	0	0	0	0	0	0	0	0	0	0	0	0	0	0	0	0	0	0	0	#ДЕЛ/0!	
Итого, %	#####	####	#####	#####	#####	#ДЕЛ/0!	#####	#####	#####	#####	#####	#####	#####	#####	#####	#####	#####	#####	0	0	#ДЕЛ/0!	
Итого, м³	0,0	0,0	0,0	0,0	0,0	0,0	0,0	0,0	0,0	0,0	0,0	0,0	0,0	0,0	0,0	0,0	0,0	0	0,0	0	#ДЕЛ/0!	
Итого, %	#####	####	#####	#####	#####	#ДЕЛ/0!	#####	#####	#####	#####	#####	#####	#####	#####	#####	#####	#####	#####	0	0,0	0	#ДЕЛ/0!

ВЕДОМОСТЬ ПЕРЕЧЕТА ДЕРЕВЬЕВ

Порода: Пихта Кв. 147 Выд. 27 лес. потолог. выд.2

Разряд высот 5

Ступени толщины, см	Количество деревьев по категориям состояния, шт.															Всего деревьев по ступеням толщины						
	I	II	III	IV		V		VI			ветровал, бурелом			аварийные деревья			Всего деревье в по ступеня м толщин ы, шт.	в т.ч. подлеж ат рубке, шт.	в т.ч. подлежа т рубке, %			
				НЗ	З	НЗ	З	НЗ	З	О	НЗ	З	О	НЗ	З	О						
8																			0	0	#ДЕЛ/0!	
12																			0	0	#ДЕЛ/0!	
16																			0	0	#ДЕЛ/0!	
20																			0	0	#ДЕЛ/0!	
24																			0	0	#ДЕЛ/0!	
28																			0	0	#ДЕЛ/0!	
32																			0	0	#ДЕЛ/0!	
36																			0	0	#ДЕЛ/0!	
40																			0	0	#ДЕЛ/0!	
44																			0	0	#ДЕЛ/0!	
48																			0	0	#ДЕЛ/0!	
52																			0	0	#ДЕЛ/0!	
56																			0	0	#ДЕЛ/0!	
60																			0	0	#ДЕЛ/0!	
Итого, шт	0	0	0	0	0	0	0	0	0	0	0	0	0	0	0	0	0	0	0	0	#ДЕЛ/0!	
Итого, %	#####	####	#####	#####	#####	#ДЕЛ/0!	#####	#####	#####	#####	#####	#####	#####	#####	#####	#####	#####	#####	0	0	#ДЕЛ/0!	
Итого, м³	0,0	0,0	0,0	0,0	0,0	0,0	0,0	0,0	0,0	0,0	0,0	0,0	0,0	0,0	0,0	0,0	0,0	0	0,0	0	#ДЕЛ/0!	
Итого, %	#####	####	#####	#####	#####	#ДЕЛ/0!	#####	#####	#####	#####	#####	#####	#####	#####	#####	#####	#####	#####	0	0,0	0	#ДЕЛ/0!

ВЕДОМОСТЬ ПЕРЕЧЕТА ДЕРЕВЬЕВ

Порода: Берёза Кв. 147 Выд. 27

Ступени толщины, см	Разряд высот		лес. потолок. выд.2												Всего деревьев по ступеням толщины				
	3		Количество деревьев по категориям состояния, шт.												Всего деревье в по ступеня м толщин ы, шт.	в т.ч. подлеж ат рубке, шт.	в т.ч. подлежа т рубке, %		
	I	II	III	IV		V		VI			ветровал, бурелом			аварийные деревья					
			НЗ	З	НЗ	З	НЗ	З	О	НЗ	З	О	НЗ	З	О				
8			19		1		1												
12			25														21	21	100,0
16			19		1								1				26	26	100,0
20			24										2				22	22	100,0
24			9										2				26	26	100,0
28			5														9	9	100,0
32			3														5	5	100,0
36																	3	3	100,0
40																	0	0	#ДЕЛ/0!
44																	0	0	#ДЕЛ/0!
48																	0	0	#ДЕЛ/0!
52																	0	0	#ДЕЛ/0!
56																	0	0	#ДЕЛ/0!
60																	0	0	#ДЕЛ/0!
Итого, шт	0	0	0	104	0	2	0	1	0	0	5	0	0				112	112	100,0
Итого, %	0,0	0,0	0,0	92,9	0,0	1,8	0,0	0,9	0,0	0,0	4,5	0,0	0,0				шт.	шт.	%
Итого, м ³	0,0	0,0	0,0	23,4	0,0	0,2	0,0	0,0	0,0	0,0	1,0	0,0	0,0				25	24,7	100,0
Итого, %	0,0	0,0	0,0	94,8	0,0	0,9	0,0	0,1	0,0	0,0	4,2	0,0	0,0				м ³	м ³	%

ВЕДОМОСТЬ ПЕРЕЧЕТА ДЕРЕВЬЕВ

Порода: Осина Кв. 147 Выд. 27

Ступени толщины, см	Разряд высот		лес. потолок. выд.2												Всего деревьев по ступеням толщины				
	3		Количество деревьев по категориям состояния, шт.												Всего деревье в по ступеня м толщин ы, шт.	в т.ч. подлеж ат рубке, шт.	в т.ч. подлежа т рубке, %		
	I	II	III	IV		V		VI			ветровал, бурелом			аварийные деревья					
			НЗ	З	НЗ	З	НЗ	З	О	НЗ	З	О	НЗ	З	О				
8			2																
12			3		1								1						
16			6																
20			7																
24			11																
28			6		1								1						
32			6																
36			8																
40			9																
44			1																
48			2																
52			3																
56																			
60																			
64																			
68																			
Итого, шт	0	0	0	64	0	2	0	1	0	0	2	0	0				69	69	100,0
Итого, %	0,0	0,0	0,0	92,8	0,0	2,9	0,0	1,4	0,0	0,0	2,9	0,0	0,0				шт.	шт.	%
Итого, м ³	0,0	0,0	0,0	56,4	0,0	0,8	0,0	0,2	0,0	0,0	0,8	0,0	0,0				58	58,3	100,0
Итого, %	0,0	0,0	0,0	96,8	0,0	1,4	0,0	0,4	0,0	0,0	1,4	0,0	0,0				м ³	м ³	%