

УТВЕРЖДАЮ:  
Должность Начальник департамента  
Ф.И.О. Малькевич М.В.  
Дата 28.11.2017

**Акт**  
**лесопатологического обследования № 34**

лесных насаждений Верхнекетское лесничества (лесопарка)  
Томская область  
(субъект Российской Федерации)

Способ лесопатологического обследования: 1. Визуальный   
2. Инструментальный

**Место проведения**

| Участковое лесничество | Урочище (дача) | Квартал (кварталы) | Выдел (выделы) | Площадь, га |
|------------------------|----------------|--------------------|----------------|-------------|
| Ягоднинское            | Ягоднинское    | 126                | 42             | 4,3         |
|                        |                |                    |                |             |

Лесопатологическое обследование проведено на общей площади 4,3 га.

# 1. Визуальное лесопатологическое обследование.\*

Наземное

Дистанционное

1.1. На площади \_\_\_\_\_ га фактическая таксационная характеристика лесного насаждения соответствует (не соответствует) таксационному описанию (нужное подчеркнуть). Причины несоответствия \_\_\_\_\_

Список участков с выявленными несоответствиями приведен в приложении 1 к настоящему Акту.

1.2. Лесные насаждения с нарушенной и утраченной устойчивостью выявлены на площади \_\_\_\_\_ га:

| Участковое лесничество | Урочище (дача) | Площадь, га                |                            | Причина ослабления (гибели) |
|------------------------|----------------|----------------------------|----------------------------|-----------------------------|
|                        |                | с нарушенной устойчивостью | с утраченной устойчивостью |                             |
| -                      | -              | -                          | -                          | -                           |
| -                      | -              | -                          | -                          | -                           |
| Итого                  | -              | -                          | -                          | -                           |

Состояние обследованных лесных насаждений приведено в приложениях 1.1 – 1.4 к Акту в зависимости от метода проведения ЛПО.

1.3. В обследованных лесных участках прогнозируется:

| Прогноз                                      | Площадь, га |
|--|-------------|
| Ослабление лесных насаждений                 | -           |
| Усыхание лесных насаждений различной степени | -           |
| Развитие очагов вредных организмов           | -           |

1.4. Обнаружено загрязнение лесного участка отходами и выбросами: **промышленными**   
**бытовыми**

| Вид загрязнения | Размеры загрязнения |           |           | Объём, кубм | Площадь загрязнения, га |
|-----------------|---------------------|-----------|-----------|-------------|-------------------------|
|                 | длина, м            | ширина, м | высота, м |             |                         |
| -               | -                   | -         | -         | -           | -                       |
| -               | -                   | -         | -         | -           | -                       |

## ЗАКЛЮЧЕНИЕ

Оценка текущего санитарного и лесопатологического состояния лесных насаждений, назначенные профилактические мероприятия по защите лесов, агитационные мероприятия:

\_\_\_\_\_ -  
\_\_\_\_\_ -  
\_\_\_\_\_ -  
\_\_\_\_\_ -  
\_\_\_\_\_ -  
\_\_\_\_\_ -

Исполнитель работ по проведению лесопатологического обследования:

Ф.И.О. \_\_\_\_\_ Помаскин А.П. \_\_\_\_\_ Подпись \_\_\_\_\_ 

\* Раздел включается в акт, в случае проведения лесопатологического обследования визуальным способом.

## 2. Инструментальное обследование лесного участка. \*

2.1. Фактическая таксационная характеристика лесного насаждения не соответствует (не соответствует) (нужное подчеркнуть) таксационному описанию. Причины несоответствия: в связи с давностью лесоустройства таксационные характеристики древостоя не соответствуют натуре.

Ведомость лесных участков с выявленными несоответствиями таксационным описаниям приведена в приложении 1 к Акту.

2.2. Состояние насаждений: с нарушенной устойчивостью   
с утраченной устойчивостью

причины повреждения:

пожар низовой устойчивый сильной интенсивности 2016 года, пожар 10-11 летней давности, заселение стволовыми вредителями

Заселено (отработано) стволовыми вредителями:

| Вид вредителя   | Порода | Встречаемость (% заселённых деревьев) | Степень заселения лесного насаждения (слабая, средняя, сильная) |
|-----------------|--------|---------------------------------------|---|
| Короед пожаришь | Кедр   | 22,2                                  | сильная   |
| Короед пожаришь | Ель    | 44,2                                  | сильная   |
| Короед пожаришь | Сосна  | 13,5                                  | средняя   |

Повреждено огнём:

| Вид пожара | Порода | Состояние корневых лап            |  | Состояние корневой шейки                                     |  | Подсушивание луба                        |  |
|------------|--------|-----------------------------------|--|--|--|--|--|
|            |        | процент повреждённых огнём корней | процент деревьев с данным повреждением | ожог корневой шейки по окружности (1/4; 2/4; 3/4; более 3/4) | процент деревьев с данным повреждением | по окружности (1/4; 2/4; 3/4; более 3/4) | процент деревьев с данным повреждением |
| 865,869    | Ель    | 100                               | 100                                    | более 3/4  | 100                                    | -  | -                                      |
|            | Береза | 100                               | 100                                    | более 3/4  | 100                                    | -  | -                                      |
|            | Кедр   | 100                               | 100                                    | более 3/4  | 100                                    | -  | -                                      |
|            | Сосна  | 100                               | 100                                    | более 3/4  | 100                                    | -  | -                                      |
|            | Пихта  | 100                               | 100                                    | более 3/4  | 100                                    | -  | -                                      |

Поражено болезнями:

| Вид болезни | Порода | Встречаемость (% поражённых деревьев) | Степень поражения лесного насаждения (слабая, средняя, сильная) |
|-------------|--------|---------------------------------------|---|
| -           | -      | -                                     | -   |
| -           | -      | -                                     | -   |

2.3. Выборке подлежит: 100 % деревьев,

в том числе:

ослабленных 0 % (причины назначения) \_\_\_\_\_ ;

сильно ослабленных \_\_\_\_\_ % (причины назначения) \_\_\_\_\_ ;

усыхающих 78,7 % (причины назначения) Ожог корневой шейки > 3/4 окружности ствола. Пожар 2016 года, пожар 10-11 летней давности \_\_\_\_\_ ;

свежего сухостоя 14,7 %,

в том числе: свежего ветровала 6,5 %;

свежего бурелома 0 %;

старого ветровала 0 %;

в том числе: старого бурелома 0 %;

старого сухостоя \_\_\_\_\_ %;

аварийных 0 %.

2.4. Полнота лесного насаждения после уборки деревьев, подлежащих рубке, составит 0  
Критическая полнота для данной категории лесных насаждений составляет Не лимитируется

## ЗАКЛЮЧЕНИЕ

С целью предотвращения негативных процессов или снижения ущерба от их воздействия назначено:

| Участковое лесничество | Урочище (дача) | Квартал | Выдел | Площадь выдела, га | Вид мероприятия | Площадь мероприятия, га | Порода | Запас на выдел, куб. м | Крайние сроки проведения |
|------------------------|----------------|---------|-------|--------------------|-----------------|-------------------------|--------|------------------------|--------------------------|
| Ягоднинское            | Ягоднинское    | 126     | 42    | 5,9                | ССР             | 4,3                     | Кедр   | 809                    | 2017-2018                |
|                        |                |         |       |                    |                 |                         | Сосна  |                        |                          |
|                        |                |         |       |                    |                 |                         | Ель    |                        |                          |
|                        |                |         |       |                    |                 |                         | Береза |                        |                          |
|                        |                |         |       |                    |                 |                         | Пихта  |                        |                          |

Ведомость перечета деревьев, назначенных в рубку, и абрис лесного участка прилагаются (приложение 2 и 3 к Акту).

Меры по обеспечению возобновления: искусственное лесовосстановление путем создания лесных культур в течении 2-х лет после проведения санитарно-оздоровительных мероприятий

Мероприятия, необходимые для предупреждения повреждения или поражения смежных насаждений:

Согласно приложения 1 приказа Минприроды России № 367 от 27.06.2016 г.»Виды лесосечных работ», часть 4 пункт 9 подпункт 4. Очистка мест рубок от порубочных остатков должна проводиться одновременно с рубкой лесных насаждений и трелёвкой древесины. После проведения указанных работ допускается доочистка лесосек, сбор порубочных остатков в кучи и валы. Обязательному сжиганию подлежат порубочные остатки при проведении санитарных рубок в очагах вредных организмов, в которых они могут оказаться источником распространения инфекции или средой для её сохранения и заселения вторичными вредными организмами, если такие порубочные остатки не вывозятся в места их дальнейшей переработки.

Согласно постановления Правительства РФ №607 от 20.05.2017 г.»Правила санитарной безопасности в лесах пункт 16. При оставлении (хранении) заготовленной древесины в лесах в весенне-летний период на срок более 30 дней необходимо принять меры по предохранению ее от заселения стволовыми вредителями. Сроки запрета хранения (оставления) в лесу неокоренной (незащищенной) заготовленной древесины в Западно-Сибирском средне-таежном равнинном районе с 15 мая по 15 августа.

Согласно Постановления Правительства РФ №417 от 30.06.2007 г.»Правила пожарной безопасности в лесах РФ» часть 3 .Требования пожарной безопасности в лесах при проведении рубок лесных насаждений.

Согласно Лесного Кодекса ст.16 «Рубки лесных насаждений» и ст. 17 «Выборочные рубки и сплошные рубки лесных насаждений»насаждение утратило устойчивость в связи с пожаром 2016 года и пожаром 10-11 летней давности


Сведения для расчёта степени повреждения:

год образования старого сухостоя \_\_\_\_\_ ;

основная причина повреждения древесины Пожар 2016 года \_\_\_\_\_ .

Дата проведения обследований 14.09.2017 \_\_\_\_\_ .

Исполнитель работ по проведению лесопатологического обследования:

Ф.И.О. Помаскин А.П. Подпись 

---

\* Раздел включается в акт в случае проведения лесопатологического обследования инструментальным способом.

**3. Инструментальное обследование аварийных деревьев.\***

3.1. Координаты расположения аварийного дерева: \_\_\_\_\_ - \_\_\_\_\_ .

3.2. Структурные изъяны, характеризующие аварийность дерева: \_\_\_\_\_ - \_\_\_\_\_ .

3.3. Порода \_\_\_\_\_ - \_\_\_\_\_ , диаметр, см \_\_\_\_\_ - \_\_\_\_\_ ,  
высота, м \_\_\_\_\_ - \_\_\_\_\_ , возраст, лет \_\_\_\_\_ - \_\_\_\_\_ .

**ЗАКЛЮЧЕНИЕ**

С целью предотвращения негативных процессов или снижения ущерба от их воздействия:

| Вид мероприятия | Запас дерева, куб. м | Порода | Сроки проведения |
|-----------------|----------------------|--------|------------------|
| -               | -                    | -      | -                |
| -               | -                    | -      | -                |

Ведомость перечета аварийных деревьев, назначенных в рубку, прилагается (приложение 4 к Акту).

Мероприятия, необходимые для предупреждения повреждения или поражения смежных деревьев:

\_\_\_\_\_ -  
\_\_\_\_\_  
\_\_\_\_\_  
\_\_\_\_\_ .-

Дата проведения обследований \_\_\_\_\_ 14.09.2017 \_\_\_\_\_ .

Исполнитель работ по проведению лесопатологического обследования:

Ф.И.О. \_\_\_\_\_ Помаскин А.П. \_\_\_\_\_ Подпись \_\_\_\_\_ 

\* Раздел включается в акт в случае проведения лесопатологического обследования аварийных деревьев инструментальным способом.







**Результаты проведения лесопатологического обследования в лесных насаждениях,  
повреждённых вредителями леса (хвое-листогрызущими) за Сентябрь 20 17 г.**  
(месяц)

Субъект Российской Федерации Томская область . Лесничество (лесопарк) Верхнекетское  
Участковое лесничество Ягоднинское . Урочище (лесная дача) Ягоднинское

| 1              | 2            | 3                  | 4                        | 5                        | 6                                | 7                                      | Таксационная характеристика лесного насаждения |        |         |                   |                     |          |         | 17      | 18               | Распределение деревьев по степени объедания кроны, % от числа стволов |   |       |         | Назначенные мероприятия |          |                         |     |             |                  |   |
|----------------|--------------|--------------------|--------------------------|--------------------------|----------------------------------|--|--|--------|---------|-------------------|---------------------|----------|---------|---------|------------------|---|---|-------|---------|-------------------------|----------|-------------------------|-----|-------------|------------------|---|
|                |              |                    |                          |                          |                                  |  | 8  | 9      | 10      | 11                | 12                  | 13       | 14      |         |                  | 15  | 16  | 19    | 20      | 21                      | 22       | 23                      | 24  | 25          | 26               |   |
| Номер квартала | Номер выдела | Площадь выдела, га | Целевое назначение лесов | Категория защитных лесов | Номер лесопатологического выдела | Площадь лесопатологического выдела, га | состав   | порода | возраст | средняя высота, м | средний диаметр, см | тип леса | плотота | бонитет | запас, куб. м/га | Вид вредителя   | Доля повреждённых деревьев, % от количества | до 25 | 26 - 49 | 50 - 75                 | более 75 | Фаза развития вредителя | вид | площадь, га | Сроки проведения |   |
| -              | -            | -                  | -                        | -                        | -                                | -                                      | -  | -      | -       | -                 | -                   | -        | -       | -       | -                | -   | -   | -     | -       | -                       | -        | -                       | -   | -           | -                | - |

Показатели, не соответствующие таксационному описанию, отмечаются «\*».

Исполнитель работ по проведению лесопатологического обследования:

Ф.И.О. Помаскин А.П. Подпись 

Дата составления документа 14.09.2017 Телефон \_\_\_\_\_

**Результаты проведения лесопатологического обследования лесных насаждений  
с использованием авиационных средств**

Субъект Российской Федерации \_\_\_\_\_ Томская область \_\_\_\_\_ Лесничество (лесопарк) \_\_\_\_\_ Верхнекетское  
 Участковое лесничество \_\_\_\_\_ Ягоднинское \_\_\_\_\_ Урочище (лесная дача) \_\_\_\_\_ Ягоднинское  
 Государственный и регистрационный знаки летательного аппарата \_\_\_\_\_  
 Изготовитель, тип летательного аппарата \_\_\_\_\_  
 Серийный идентификационный номер воздушного судна \_\_\_\_\_  
 Дата вылета \_\_\_\_\_ Местное время вылета \_\_\_\_\_ Пункт вылета \_\_\_\_\_ Время полёта \_\_\_\_\_

| 1 | 2 | 3 | 4 | 5  | 6                   | Доля усыхающих и погибших деревьев, % |                 |                 |                 |                |                 |                |                   | Степень повреждения полога, % |            | 17   | 18                  | Назначенные мероприятия |             |                  |  |
|---|---|---|---|--|---------------------|---------------------------------------|-----------------|-----------------|-----------------|----------------|-----------------|----------------|-------------------|-------------------------------|------------|--|---------------------|-------------------------|-------------|------------------|--|
|   |   |   |   |  |                     | 7                                     | 8               | 9               | 10              | 11             | 12              | 13             | 14                | 15                            | 16         |  |                     | 19                      | 20          | 21               |  |
|   |   |   |   | Перечень таксационных выделов, входящих в лесопатологический выдел | Повреждаемая порода | Усыхающие                             | свежий сухостой | старый сухостой | свежий ветровал | свежий бурелом | старый ветровал | старый бурелом | аварийные деревья | дефолтация                    | дехромация | Тип распределения поврежденных (погибших) деревьев (равномерное, групповое, куртинное, сплошное) | Причина повреждения | вид                     | площадь, га | Сроки проведения |  |
|   |   |   |   |  |                     |                                       |                 |                 |                 |                |                 |                |                   |                               |            |  |                     |                         |             |                  |  |

Исполнитель работ по проведению лесопатологического обследования:

Ф.И.О. \_\_\_\_\_ Помаскин А.П. \_\_\_\_\_ Подпись \_\_\_\_\_

Дата составления документа \_\_\_\_\_ 14.09.2017 \_\_\_\_\_ Телефон \_\_\_\_\_

**Результаты проведения лесопатологического обследования лесных насаждений с использованием данных дистанционного зондирования Земли (авиационных и космических снимков)**

Субъект Российской Федерации \_\_\_\_\_ Томская область \_\_\_\_\_ Лесничество (лесопарк) \_\_\_\_\_ Верхнекетское  
Участковое лесничество \_\_\_\_\_ Ягоднинское \_\_\_\_\_ Урочище (лесная дача) \_\_\_\_\_ Ягоднинское \_\_\_\_\_

| 1                      | 2                              | 3                                    | 4                                | 5                                      | Краткая таксационная характеристика лесных насаждений по данным лесоустройства |                 |                   |                     |                                       |                       |         |                                  | Краткая характеристика материалов дистанционного зондирования Земли |                                   |   |   |                          |                                  | 20                                 | Назначенные мероприятия |             |                                      |   |
|------------------------|--------------------------------|--------------------------------------|----------------------------------|--|--|-----------------|-------------------|---------------------|---------------------------------------|-----------------------|---------|----------------------------------|---|-----------------------------------|---|---|--------------------------|----------------------------------|------------------------------------|-------------------------|-------------|--------------------------------------|---|
|                        |                                |                                      |                                  |  | 6  | 7               | 8                 | 9                   | 10                                    | 11                    | 12      | 13                               | 14  | 15                                | 16  | 17  | 18                       | 19                               |                                    | 21                      | 22          | 23                                   |   |
| Номер лесного квартала | Номер лесотаксационного выдела | Площадь лесотаксационного выдела, га | Номер лесопатологического выдела | Площадь лесопатологического выдела, га | породный состав  | средний возраст | средняя высота, м | средний диаметр, см | тип леса/тип лесорастительных условий | относительная полнота | бонитет | общий запас древесины, куб. м/га | Тип и наименование летательного аппарата                            | Наименование съемочной аппаратуры | Режим съемки (панхроматический/мультиспектральный/гиперспектральный/красный/БИК/ИК) | Пространственное разрешение (для каждого режима), м | Дата съемки (дд.мм.гггг) | Дата дешифрирования (дд.мм.гггг) | Предполагаемая причина повреждения | вид                     | площадь, га | сроки проведения (мм.гггг - мм.гггг) |   |
| -                      | -                              | -                                    | -                                | -                                      | -  | -               | -                 | -                   | -                                     | -                     | -       | -                                | -   | -                                 | -   | -   | -                        | -                                | -                                  | -                       | -           | -                                    | - |

Исполнитель работ по проведению лесопатологического обследования:

Ф.И.О. \_\_\_\_\_ Помаскин А.П. \_\_\_\_\_ Подпись \_\_\_\_\_

Дата составления документа \_\_\_\_\_ 14.09.2017 \_\_\_\_\_ Телефон \_\_\_\_\_

### Ведомость перечета деревьев, назначенных в рубку

ВРЕМЕННАЯ ПРОБНАЯ ПЛОЩАДЬ № 1

Субъект Российской Федерации Томская область.

Лесничество (лесопарк) Верхнекетское. Квартал 146. Выдел 42.

Площадь 4,3 га, \_\_\_\_\_.

Номер очага вредных организмов \_\_\_\_\_ . Размер пробной площади 0,48 га.

Таксационная характеристика:

тип леса мш; состав 7К1С1Е1Б+П; возраст 285; бонитет 4;

полнота 0,6; запас на га 188; возобновление подрост отсутствует.

Время и причина ослабления лесного насаждения: \_\_\_\_\_

865 пожар низовой устойчивый сильной интенсивности

869 пожар 10-11 летней давности

Тип очага вредных организмов: эпизодический, хронический (подчеркнуть).

Фаза развития очага вредных организмов: начальная, нарастания численности, собственно вспышка, кризис (подчеркнуть).

Состояние лесного насаждения, намечаемые мероприятия:

неудовлетворительное состояние, сплошные санитарные рубки (ССР)

Исполнитель работ по проведению лесопатологического обследования:

Ф.И.О. Помаскин А.П. Подпись 

Дата составления документа 14.09.2017 Телефон \_\_\_\_\_

## ВЕДОМОСТЬ ПЕРЕЧЕТА ДЕРЕВЬЕВ

Порода: Кедр

| Ступени<br>толщины<br>см | Количество деревьев по категориям состояния, шт. |    |     |    |   |     |    |    |    |    |                      |    |    |                      |    |    | Всего<br>деревьев<br>по ступеням<br>толщины |  |
|--------------------------|--|----|-----|----|---|-----|----|----|----|----|----------------------|----|----|----------------------|----|----|---|--|
|                          | I  | II | III | IV |   | V   |    | VI |    |    | ветровал,<br>бурелом |    |    | аварийные<br>деревья |    |    | шт.   | в том<br>числе<br>подлежат<br>рубке, % |
|                          |  |    |     | НЗ | З | НЗ  | З  | НЗ | З  | О  | НЗ                   | З  | О  | НЗ                   | З  | О  |   |  |
| 1                        | 2  | 3  | 4   | 5  | 6 | 7   | 8  | 9  | 10 | 11 | 12                   | 13 | 14 | 15                   | 16 | 17 | 18  | 19                                     |
| 8                        |  |    |     | 7  |   | 1   | 2  |    |    |    |                      | 2  |    |                      |    |    | 12  | 100                                    |
| 12                       |  |    |     | 9  |   | 1   | 1  |    |    |    |                      | 3  |    |                      |    |    | 14  | 100                                    |
| 16                       |  |    |     | 6  |   | 1   | 2  |    |    |    |                      |    |    |                      |    |    | 9   | 100                                    |
| 20                       |  |    |     | 8  |   |     | 1  |    |    |    |                      | 1  |    |                      |    |    | 10  | 100                                    |
| 24                       |  |    |     | 6  |   | 1   | 1  |    |    |    |                      | 2  |    |                      |    |    | 10  | 100                                    |
| 28                       |  |    |     | 9  |   | 4   |    |    |    |    |                      |    |    |                      |    |    | 13  | 100                                    |
| 32                       |  |    |     | 14 |   | 1   | 2  |    |    |    |                      | 1  |    |                      |    |    | 18  | 100                                    |
| 36                       |  |    |     | 11 |   |     | 2  |    |    |    |                      | 1  |    |                      |    |    | 14  | 100                                    |
| 40                       |  |    |     | 3  |   |     | 1  |    |    |    |                      |    |    |                      |    |    | 4   | 100                                    |
| 44                       |  |    |     | 2  |   |     | 1  |    |    |    |                      | 1  |    |                      |    |    | 4   | 100                                    |
| 48                       |  |    |     |    |   |     |    |    |    |    |                      |    |    |                      |    |    |   |  |
| Итого, %                 |  |    |     | 69 |   | 8,3 | 12 |    |    |    |                      | 10 |    |                      |    |    |   | 100                                    |

Примечание: НЗ - незаселенное, З - заселенное, О - отработанное вредителями.

## ВЕДОМОСТЬ ПЕРЕЧЕТА ДЕРЕВЬЕВ

Порода: Сосна

| Ступени<br>толщины<br>см | Количество деревьев по категориям состояния, шт. |    |     |    |   |    |   |    |    |    |                      |    |    |                      |    |    | Всего |  |
|--------------------------|--|----|-----|----|---|----|---|----|----|----|----------------------|----|----|----------------------|----|----|-------|--|
|                          | I  | II | III | IV |   | V  |   | VI |    |    | ветровал,<br>бурелом |    |    | аварийные<br>деревья |    |    | шт.   | в том<br>числе<br>подлежат<br>рубке, % |
|                          |  |    |     | НЗ | З | НЗ | З | НЗ | З  | О  | НЗ                   | З  | О  | НЗ                   | З  | О  |       |  |
| 1                        | 2  | 3  | 4   | 5  | 6 | 7  | 8 | 9  | 10 | 11 | 12                   | 13 | 14 | 15                   | 16 | 17 | 18    | 19                                     |
| 8                        |  |    |     | 1  |   |    |   |    |    |    |                      | 1  |    |                      |    |    | 2     | 100                                    |
| 12                       |  |    |     | 1  |   |    |   |    |    |    |                      |    |    |                      |    |    | 1     | 100                                    |
| 16                       |  |    |     | 2  |   |    |   |    |    |    |                      |    |    |                      |    |    | 2     | 100                                    |
| 20                       |  |    |     | 1  |   |    |   |    |    |    |                      |    |    |                      |    |    | 1     | 100                                    |
| 24                       |  |    |     | 4  |   |    |   |    |    |    |                      | 1  |    |                      |    |    | 5     | 100                                    |
| 28                       |  |    |     | 4  |   |    |   |    |    |    |                      |    |    |                      |    |    | 4     | 100                                    |
| 32                       |  |    |     | 4  |   |    |   |    |    |    |                      | 1  |    |                      |    |    | 5     | 100                                    |
| 36                       |  |    |     | 2  |   |    |   |    |    |    |                      |    |    |                      |    |    | 2     | 100                                    |
| 40                       |  |    |     |    |   |    |   |    |    |    |                      |    |    |                      |    |    |       |  |
| 44                       |  |    |     |    |   |    |   |    |    |    |                      |    |    |                      |    |    |       |  |
| 48                       |  |    |     |    |   |    |   |    |    |    |                      |    |    |                      |    |    |       |  |
| 52                       |  |    |     |    |   |    |   |    |    |    |                      |    |    |                      |    |    |       |  |
| 56                       |  |    |     |    |   |    |   |    |    |    |                      |    |    |                      |    |    |       |  |
| 60                       |  |    |     |    |   |    |   |    |    |    |                      |    |    |                      |    |    |       |  |
| Итого, %                 |  |    |     | 86 |   |    |   |    |    |    |                      | 14 |    |                      |    |    |       | 100                                    |

Примечание: НЗ - незаселенное, З - заселенное, О - отработанное вредителями.

## ВЕДОМОСТЬ ПЕРЕЧЕТА ДЕРЕВЬЕВ

Порода: Ель

| Ступени<br>толщины<br>см | Количество деревьев по категориям состояния, шт. |          |          |          |          |          |          |          |           |           |           |           |           |           |           | Всего     |           |  |
|--------------------------|--|----------|----------|----------|----------|----------|----------|----------|-----------|-----------|-----------|-----------|-----------|-----------|-----------|-----------|-----------|--|
|                          | I  | II       | III      | IV       |          | V        |          | VI       |           |           | ветровал, |           |           | аварийные |           |           | шт.       | в том<br>числе<br>подлежат<br>рубке, % |
|                          |  |          |          | НЗ       | З        | НЗ       | З        | НЗ       | З         | О         | НЗ        | З         | О         | НЗ        | З         | О         |           |  |
| <b>1</b>                 | <b>2</b>   | <b>3</b> | <b>4</b> | <b>5</b> | <b>6</b> | <b>7</b> | <b>8</b> | <b>9</b> | <b>10</b> | <b>11</b> | <b>12</b> | <b>13</b> | <b>14</b> | <b>15</b> | <b>16</b> | <b>17</b> | <b>18</b> | <b>19</b>                              |
| 8                        |  |          |          | 4        |          |          | 5        |          |           |           |           | 1         |           |           |           |           | 10        | 100                                    |
| 12                       |  |          |          | 5        |          | 1        | 3        |          |           |           |           | 1         |           |           |           |           | 10        | 100                                    |
| 16                       |  |          |          | 6        |          | 1        | 4        |          |           |           |           |           |           |           |           |           | 11        | 100                                    |
| 20                       |  |          |          | 6        |          |          | 3        |          |           |           |           | 1         |           |           |           |           | 10        | 100                                    |
| 24                       |  |          |          | 5        |          |          | 2        |          |           |           |           | 1         |           |           |           |           | 8         | 100                                    |
| 28                       |  |          |          | 1        |          |          | 1        |          |           |           |           |           |           |           |           |           | 2         | 100                                    |
| 32                       |  |          |          |          |          |          | 1        |          |           |           |           |           |           |           |           |           | 1         | 100                                    |
| 36                       |  |          |          |          |          |          |          |          |           |           |           |           |           |           |           |           |           |  |
| 40                       |  |          |          |          |          |          |          |          |           |           |           |           |           |           |           |           |           |  |
| 44                       |  |          |          |          |          |          |          |          |           |           |           |           |           |           |           |           |           |  |
| 48                       |  |          |          |          |          |          |          |          |           |           |           |           |           |           |           |           |           |  |
| 52                       |  |          |          |          |          |          |          |          |           |           |           |           |           |           |           |           |           |  |
| 56                       |  |          |          |          |          |          |          |          |           |           |           |           |           |           |           |           |           |  |
| 60                       |  |          |          |          |          |          |          |          |           |           |           |           |           |           |           |           |           |  |
| Итого, %                 |  |          |          | 52       |          | 3,8      | 37       |          |           |           |           | 7,7       |           |           |           |           |           | 100                                    |

Примечание: НЗ - незаселенное, З - заселенное, О - отработанное вредителями.

3

Оборотная сторона

## ВЕДОМОСТЬ ПЕРЕЧЕТА ДЕРЕВЬЕВ

Порода: Пихта

| Ступени<br>толщины<br>см | Количество деревьев по категориям состояния, шт. |          |          |          |          |          |          |          |           |           |           |           |           |           |           | Всего     |           |                |
|--------------------------|--|----------|----------|----------|----------|----------|----------|----------|-----------|-----------|-----------|-----------|-----------|-----------|-----------|-----------|-----------|----------------|
|                          | I  | II       | III      | IV       |          | V        |          | VI       |           |           | ветровал, |           |           | аварийные |           |           | шт.       | в том<br>числе |
|                          |  |          |          | НЗ       | З        | НЗ       | З        | НЗ       | З         | О         | НЗ        | З         | О         | НЗ        | З         | О         |           |                |
| <b>1</b>                 | <b>2</b>   | <b>3</b> | <b>4</b> | <b>5</b> | <b>6</b> | <b>7</b> | <b>8</b> | <b>9</b> | <b>10</b> | <b>11</b> | <b>12</b> | <b>13</b> | <b>14</b> | <b>15</b> | <b>16</b> | <b>17</b> | <b>18</b> | <b>19</b>      |
| 8                        |  |          |          | 3        |          |          |          |          |           |           |           |           |           |           |           |           | 3         | 100            |
| 12                       |  |          |          | 2        |          |          |          |          |           |           |           |           |           |           |           |           | 2         | 100            |
| 16                       |  |          |          | 3        |          |          |          |          |           |           |           |           |           |           |           |           | 3         | 100            |
| 20                       |  |          |          | 2        |          |          |          |          |           |           |           |           |           |           |           |           | 2         | 100            |
| 24                       |  |          |          |          |          |          |          |          |           |           |           |           |           |           |           |           |           |                |
| 28                       |  |          |          |          |          |          |          |          |           |           |           |           |           |           |           |           |           |                |
| 32                       |  |          |          |          |          |          |          |          |           |           |           |           |           |           |           |           |           |                |
| 36                       |  |          |          |          |          |          |          |          |           |           |           |           |           |           |           |           |           |                |
| 40                       |  |          |          |          |          |          |          |          |           |           |           |           |           |           |           |           |           |                |
| 44                       |  |          |          |          |          |          |          |          |           |           |           |           |           |           |           |           |           |                |
| 48                       |  |          |          |          |          |          |          |          |           |           |           |           |           |           |           |           |           |                |
| 52                       |  |          |          |          |          |          |          |          |           |           |           |           |           |           |           |           |           |                |
| 56                       |  |          |          |          |          |          |          |          |           |           |           |           |           |           |           |           |           |                |
| Итого, %                 |  |          |          | 100      |          |          |          |          |           |           |           |           |           |           |           |           |           | 100            |

Примечание: НЗ - незаселенное, З - заселенное, О - отработанное вредителями.

## ВЕДОМОСТЬ ПЕРЕЧЕТА ДЕРЕВЬЕВ

Порода: Береза

| Ступени<br>толщины<br>см | Количество деревьев по категориям состояния, шт. |    |     |    |   |    |   |    |    |    |           |    |    |           |    |    | Всего |                |
|--------------------------|--|----|-----|----|---|----|---|----|----|----|-----------|----|----|-----------|----|----|-------|----------------|
|                          | I  | II | III | IV |   | V  |   | VI |    |    | ветровал, |    |    | аварийные |    |    | шт.   | в том<br>числе |
|                          |  |    |     | НЗ | З | НЗ | З | НЗ | З  | О  | НЗ        | З  | О  | НЗ        | З  | О  |       |                |
| 1                        | 2  | 3  | 4   | 5  | 6 | 7  | 8 | 9  | 10 | 11 | 12        | 13 | 14 | 15        | 16 | 17 | 18    | 19             |
| 8                        |  |    |     | 3  |   |    |   |    |    |    | 1         |    |    |           |    |    | 4     | 100            |
| 12                       |  |    |     | 4  |   |    |   |    |    |    | 2         |    |    |           |    |    | 6     | 100            |
| 16                       |  |    |     | 5  |   | 1  |   |    |    |    |           |    |    |           |    |    | 6     | 100            |
| 20                       |  |    |     | 9  |   | 2  |   |    |    |    | 1         |    |    |           |    |    | 12    | 100            |
| 24                       |  |    |     | 5  |   | 1  |   |    |    |    |           |    |    |           |    |    | 6     | 100            |
| 28                       |  |    |     | 1  |   |    |   |    |    |    |           |    |    |           |    |    | 1     | 100            |
| 32                       |  |    |     |    |   |    |   |    |    |    |           |    |    |           |    |    |       |                |
| 36                       |  |    |     |    |   |    |   |    |    |    |           |    |    |           |    |    |       |                |
| 40                       |  |    |     |    |   |    |   |    |    |    |           |    |    |           |    |    |       |                |
| 44                       |  |    |     |    |   |    |   |    |    |    |           |    |    |           |    |    |       |                |
| 48                       |  |    |     |    |   |    |   |    |    |    |           |    |    |           |    |    |       |                |
| 52                       |  |    |     |    |   |    |   |    |    |    |           |    |    |           |    |    |       |                |
| 56                       |  |    |     |    |   |    |   |    |    |    |           |    |    |           |    |    |       |                |
| 60                       |  |    |     |    |   |    |   |    |    |    |           |    |    |           |    |    |       |                |
| Итого, %                 |  |    |     | 77 |   | 11 |   |    |    |    | 11        |    |    |           |    |    |       | 100            |

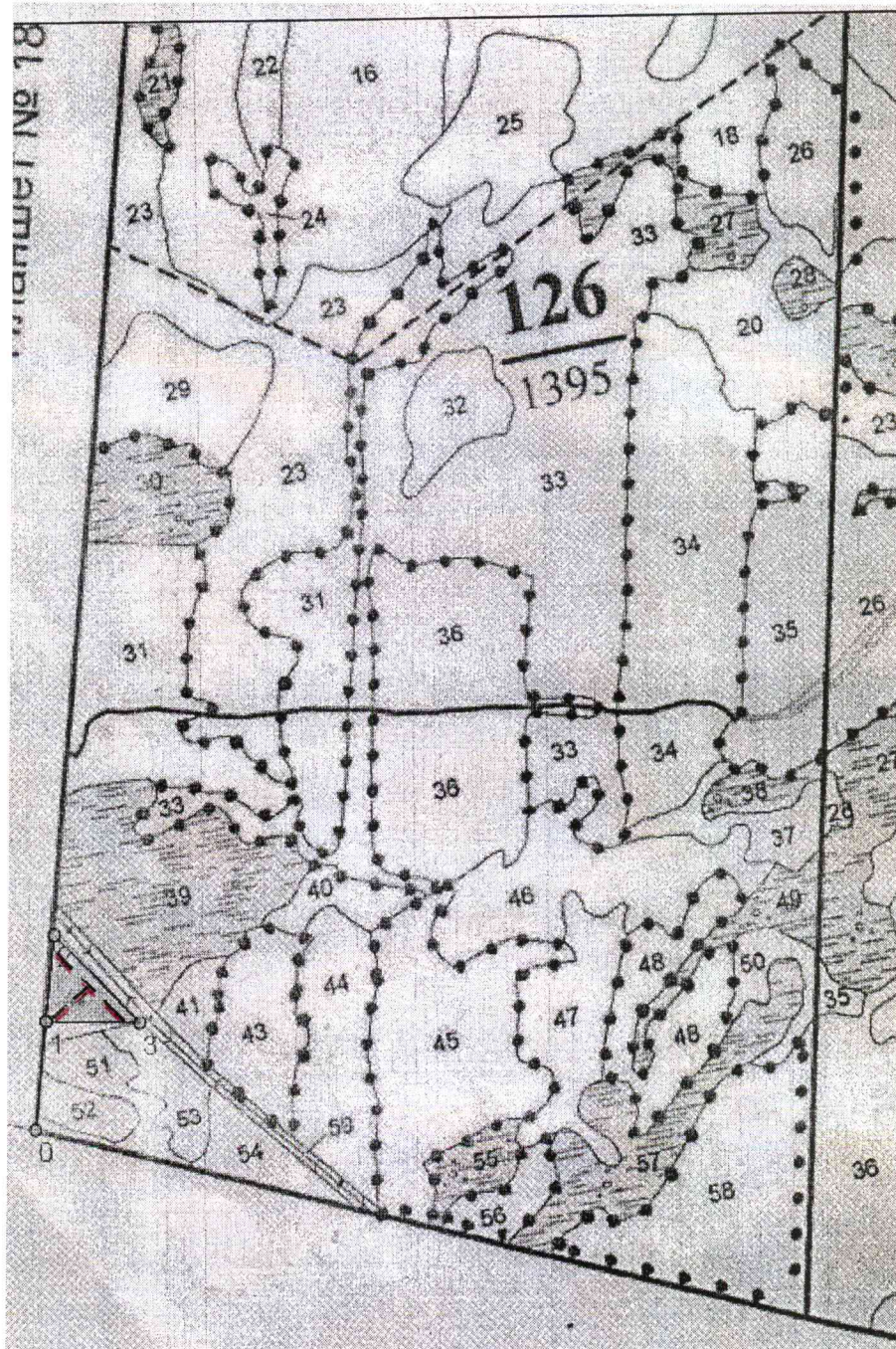
Примечание: НЗ - незаселенное, З - заселенное, О - отработанное вредителями.





### Абрис участка

М 1:10000



| № выдела | Ленты (круговой площадки) перечета |          |           |           |             |
|----------|------------------------------------|----------|-----------|-----------|-------------|
|          | № ленты (площадки)                 | длина, м | ширина, м | радиус, м | площадь, га |
| 42       |                                    | 320      | 10        |           | 0,32        |
| 42       |                                    | 160      | 10        |           | 0,16        |
|          |                                    |          |           |           |             |

| Номера точек | Координаты | Румбы линий | Длина, м |
|--------------|------------|-------------|----------|
| 0-1          |            | СВ-06       | 360      |
| 1-2          |            | СВ-06       | 283      |
| 2-3          |            | ЮВ-44       | 400      |
| 3-1          |            | СЗ-89       | 308      |

Условные обозначения:  лента перчета

Исполнитель работ по проведению лесопатологического обследования:

Ф.И.О. Помаскин А.П. Подпись 

Дата составления документа 14.09.2017 Телефон

Для служебного пользования  
Инв. № 434 Экз. №

Федеральная служба лесного хозяйства России  
ЗАПАДНО-СИБИРСКОЕ ГОСУДАРСТВЕННОЕ ЛЕСОУСТРОИТЕЛЬНОЕ ПРЕДПРИЯТИЕ  
(ЗАПСИБЛЕСПРОЕКТ)

Томская аэрофотолесоустроительная экспедиция

## **ТАКСАЦИОННОЕ ОПИСАНИЕ**

**ЯГОДНИНСКОГО ЛЕСНИЧЕСТВА  
ЛЕСХОЗА "ВИССАРИОНОВ БОР"**

Управления лесами Томской области

Книга 5

Кварталы 141-177

Начальник партии

А.И.Вохмянин

КОПИЯ ВЕРНА  
ИНЖЕНЕР ОЗЛ  
ТОМСКИЙ А.И.

Томск 2000

Лесничество ЯГОДИНСКОЕ

Категория зашитности ОРЕХО-ПРОМЫСЛОВЫЕ ЗОНЫ

Квартал 126

|  |   |                    |                              |  |
|--|---|--------------------|------------------------------|--|
| N  | Состав. Подрост, по: Я: Вы: Эле: Воз: Ди: Кл: Гр: Бо: Тип | Полн: Запас сырья  | Кл: Запас на выделе, дес. МЗ |  |
| Вы: шадь, : длесок покров, поч: со: мент:  | ас: уп:   | ота: леса, дес. МЗ | ас:                          |  |
| де- ва, рельеф, особенн: Р: та   | ра  | со- ам: с          | па: ни: леса                 |  |
| ла: ости выдела. Отмет:  | ле- ст  | та                 | ет: во: во: те:              |  |
| : ка о порослевом : у: я- са   | ру- са  | р                  | ас: ат                       |  |
| : : пройсх. Наимен. кат: : ру- са  | та: та:   | ней:               | ти: го:                      |  |
| : еп. незалес. земель: С: са-  |   |                    |                              |  |
| : Хар. лесных культур:   |   |                    |                              |  |
| : Кадастров. оценка:   |   |                    |                              |  |
| : 1 : 2 : 3 : 4 : 5 : 6 : 7 : 8 : 9 : 10 : 11 : 12 : 13 : 14 : 15 : 16 : 17 : 18 : 19 : 20 : 21 : 22 : 23 : 24 |   |                    |                              |  |

664 1  
663 3

подрост: 5К2С3В (30) 2,0 м, 3,0 тыс. шт/га, БЛАГОНАДЕЖНЫЙ  
 селекционная оценка: НОРМАЛЬНОЕ  
 003, обобщ. балл урж. 2, кедровый орех 72 кг/га

|    |      |        |   |    |     |     |    |    |   |   |   |    |     |    |     |     |   |               |
|----|------|--------|---|----|-----|-----|----|----|---|---|---|----|-----|----|-----|-----|---|---------------|
| 35 | 31,5 | 7К1Е2В | 1 | 19 | К   | 285 | 19 | 32 | 8 | 4 | 4 | МШ | 0,6 | 25 | 788 | 551 | 1 | РУБКА ОБНОВЛЕ |
|    |      |        |   | Е  | 125 | 19  | 24 |    |   |   |   |    |     |    |     | 79  | 1 | 15%           |
|    |      |        |   | Б  | 135 | 18  | 22 |    |   |   |   |    |     |    |     | 158 | 3 |               |

подрост: 5К3Е2П (30) 2,0 м, 8,0 тыс. шт/га, БЛАГОНАДЕЖНЫЙ  
 подлесок: Р РЕДКИЙ  
 селекционная оценка: НОРМАЛЬНОЕ  
 003, обобщ. балл урж. 2, кедровый орех 98 кг/га

|    |     |          |   |    |     |     |    |    |   |   |   |    |     |    |     |     |   |               |
|----|-----|----------|---|----|-----|-----|----|----|---|---|---|----|-----|----|-----|-----|---|---------------|
| 42 | 5,9 | 7К1С1Е1В | 1 | 20 | К   | 285 | 20 | 32 | 8 | 4 | 4 | МШ | 0,6 | 27 | 159 | 111 | 1 | РУБКА ОБНОВЛЕ |
|    |     |          |   | С  | 165 | 20  | 26 |    |   |   |   |    |     |    |     | 16  | 1 | 15%           |
|    |     |          |   | Е  | 145 | 21  | 26 |    |   |   |   |    |     |    |     | 16  | 1 |               |
|    |     |          |   | Б  | 135 | 20  | 22 |    |   |   |   |    |     |    |     | 16  | 3 |               |

подрост: 5К3Е2П (35) 2,0 м, 4,0 тыс. шт/га, БЛАГОНАДЕЖНЫЙ  
 подлесок: Р ШП РЕДКИЙ  
 селекционная оценка: НОРМАЛЬНОЕ  
 003, обобщ. балл урж. 2, кедровый орех 98 кг/га

|    |      |          |   |    |     |     |    |    |   |   |   |    |     |    |     |     |   |               |
|----|------|----------|---|----|-----|-----|----|----|---|---|---|----|-----|----|-----|-----|---|---------------|
| 43 | 15,2 | 7К1С1Е1В | 1 | 19 | К   | 285 | 19 | 32 | 8 | 4 | 4 | МШ | 0,6 | 25 | 380 | 266 | 1 | РУБКА ОБНОВЛЕ |
|    |      |          |   | С  | 165 | 19  | 26 |    |   |   |   |    |     |    |     | 38  | 1 | 15%           |
|    |      |          |   | Е  | 145 | 20  | 24 |    |   |   |   |    |     |    |     | 38  | 1 |               |
|    |      |          |   | Б  | 135 | 19  | 22 |    |   |   |   |    |     |    |     | 38  | 3 |               |

подрост: 4К4Е2П (30) 2,0 м, 4,0 тыс. шт/га, БЛАГОНАДЕЖНЫЙ  
 подлесок: Р РЕДКИЙ  
 селекционная оценка: НОРМАЛЬНОЕ  
 003, обобщ. балл урж. 2, кедровый орех 98 кг/га

|    |      |          |   |    |     |     |    |    |   |   |   |    |     |    |     |     |   |               |
|----|------|----------|---|----|-----|-----|----|----|---|---|---|----|-----|----|-----|-----|---|---------------|
| 45 | 39,9 | 7К1С1Е1В | 1 | 21 | К   | 285 | 21 | 32 | 8 | 4 | 4 | МШ | 0,5 | 24 | 958 | 670 | 1 | РУБКА ОБНОВЛЕ |
|    |      |          |   | С  | 165 | 21  | 26 |    |   |   |   |    |     |    |     | 96  | 1 | 50%           |
|    |      |          |   | Е  | 145 | 22  | 24 |    |   |   |   |    |     |    |     | 96  | 1 |               |
|    |      |          |   | Б  | 135 | 21  | 20 |    |   |   |   |    |     |    |     | 96  | 3 |               |

подрост: 5К3Е2П (30) 2,0 м, 6,0 тыс. шт/га, БЛАГОНАДЕЖНЫЙ  
 подлесок: Р ШП РЕДКИЙ  
 селекционная оценка: НОРМАЛЬНОЕ  
 003, обобщ. балл урж. 2, кедровый орех 98 кг/га

|    |      |        |   |    |     |     |    |    |   |   |   |    |     |    |     |     |   |               |
|----|------|--------|---|----|-----|-----|----|----|---|---|---|----|-----|----|-----|-----|---|---------------|
| 48 | 20,0 | 8К1С1Е | 1 | 16 | К   | 285 | 16 | 30 | 8 | 4 | 5 | МШ | 0,6 | 19 | 380 | 304 | 1 | РУБКА ОБНОВЛЕ |
|    |      |        |   | С  | 165 | 16  | 26 |    |   |   |   |    |     |    |     | 38  | 1 |               |
|    |      |        |   | Е  | 135 | 17  | 22 |    |   |   |   |    |     |    |     | 38  | 1 |               |

КОПИЯ ВЕРНА  
ИЖЕНЕР ОЗЛ  
ИСКАСКИН А.И.

АКТ № 37

о лесном пожаре № 37 от 18.07.16 г.

2016 года " 5 " августа \_\_\_\_\_  
настоящий акт составил  
Главный лесничий Верхнекетского лесничества В.И. Буданов  
(должность, фамилия, имя и отчество составителя акта)

в присутствии \_\_\_\_\_  
(должности, фамилии, имена и отчества присутствующих)

о нижеследующем:

1. "18" июля 2016 года "20" часов " 30 минут был обнаружен  
лесной пожар в Верхнекетском лесничестве Ягоднинского участкового лесничества  
(Ягоднинского урочища) в квартале 127 (лесной фонд), в 10,7 км в направлении на  
северо-запад от п. Сайга, в кедровых насаждениях

(указать, где был обнаружен пожар - квартал, выдел,  
расстояние от ближайшего населенного пункта (какого) или от дороги,  
реки (название) на лесосеке или на месте работы предприятия, организации (какой))

2. Пожар обнаружен:

Верхнекетское авиаотделение - космические средства обнаружения  
с патрульного самолета или вертолета и какого оперативного отделения.

Если пожар был обнаружен должностным лицом, осуществляющим федеральный  
государственный пожарный надзор в лесах или иным лицом - указать должность,  
фамилию, имя,

отчество и место жительства)

3. Площадь пожара в момент обнаружения - 32 га  
(указывается площадь пожара в гектарах)

на основании донесения от патрульной авиации или сообщения лица, обнаружившего  
пожар)

4. Сообщение (донесение патрульной авиации) получено " \_\_\_\_ " июля 20 года,  
" \_\_\_\_ " часов " \_\_\_\_ " минут. а/отделения  
(указать дату и время получения сообщения или донесения о пожаре и кем

оно получено - лесничеством (каким)

5. На месте возникновения пожара обнаружено \_\_\_\_\_  
(указать, что обнаружено (остатки костра, сельхозпал и т.п.), что может  
способствовать установлению причин и виновника лесного пожара)

6. Причина возникновения пожара: от грозы (указать установленную  
или предполагаемую причину лесного пожара).

Если имело место нарушение Правил пожарной безопасности в лесах – время совершения

нарушения и в чем оно выразилось)

7. Виновники возникновения пожара:  
(указать фамилию, имя, отчество лица или лиц,

виновных в возникновении пожара, место работы, должности и их место жительства).

В тех случаях, когда виновники на месте пожара не были обнаружены,  
указываются данные, необходимые для расследования в целях выявления виновников)

8. Тушение пожара начато " 18 " июля 2016 г. " 20 " часов " 30 " минут.

9. Площадь пожара в гектарах:

| Вид пожара                                  | Насаждений средневозрастных, приспевающих, спелых и перестойных |                            |   | Культур | Молодняков естественного происхождения | Горельников прошлых лет | Редин и не покрыт. лесом площадей | Итого лесной площади | Нелесной площади |
|---|---|----------------------------|---|---------|--|-------------------------|-----------------------------------|----------------------|------------------|
|   | преобладающая порода  | пройденная пожаром площадь |   |         |  |                         |                                   |                      |                  |
|   |   | всего                      | в т.ч. насаждений, из которых возможна реализация древесины |         |  |                         |                                   |                      |                  |
| 1   | 2   | 3                          | 4   | 5       | 6                                      | 7                       | 8                                 | 9                    | 10               |
| Низовой устойчивый<br>Сильная интенсивности | кедр<br>береза  | 1561,4                     | 1561,4  |         | 45,6                                   |                         |                                   | 1607                 |                  |

(Заполняется на основе натурального обследования или по данным оперативных отделений авиационной охраны лесов)

10. Лесной пожар ликвидирован " 19 " июля 2016 г. " 21 " час. " 30 " минут (указать кем): 37 АПС, 26 лесная охрана, 9 МЧС

привлеченными рабочими других предприятий, населением и т.д.)

11. На тушении пожара отработано:

а) человеко-дней –

12. Применявшиеся способы и средства по тушению пожара

заливание водой из лесных ранцевых опрыскивателей, прокладка минерализованных полос.

(захлестывание, окопка, заливание водой из ранцевых опрыскивателей, пожарных автоцистерн, с помощью мотопомп, при помощи химикатов и т.п.)

13. Принятые меры к окарауливанию пожара - (не окарауливался)

14. Ответственное лицо за окарауливание (не окарауливался)

(должность, место работы, фамилия, имя и отчество)

15. Потери в результате пожара:

а) древесины на корню 18068,6 м<sup>3</sup>, на сумму 1730457,2 руб.

б) заготовленной лесной продукции 0 м<sup>3</sup>, на сумму 0 руб.

в) зданий, сооружений, машин, оборудования и др. имущества (указать наименование, количество и стоимость) \_\_\_\_\_

г) стоимость работ по очистке территории 0

(на всей площади, пройденной пожаром)

д) стоимость лесовосстановительных работ 1102872,9 руб.

(на площадях культур и молодняков естественного происхождения)

е) стоимость работ по тушению пожара 151473,7 руб.

ж) общая сумма ущерба 2984803,8 руб.

16. Должность, фамилия, имя и отчество лица,

17. К акту прилагаются:

а) схематический чертеж пройденной огнем площади;

б) расчеты и обоснования размеров ущерба

в) докладная записка

Составитель акта: главный лесничий Верхнекетского лесничества В.И. Буданов  
(должность, место работы, фамилия, имя, отчество и подпись)

СХЕМА

лесного пожара № 37

Местоположение лесного пожара: Томская обл., Верхнекетский р-н Верхнекетское л-во,

Ягоднинское уч. л-во, урочище «Ягоднинское», кв. 126, 127

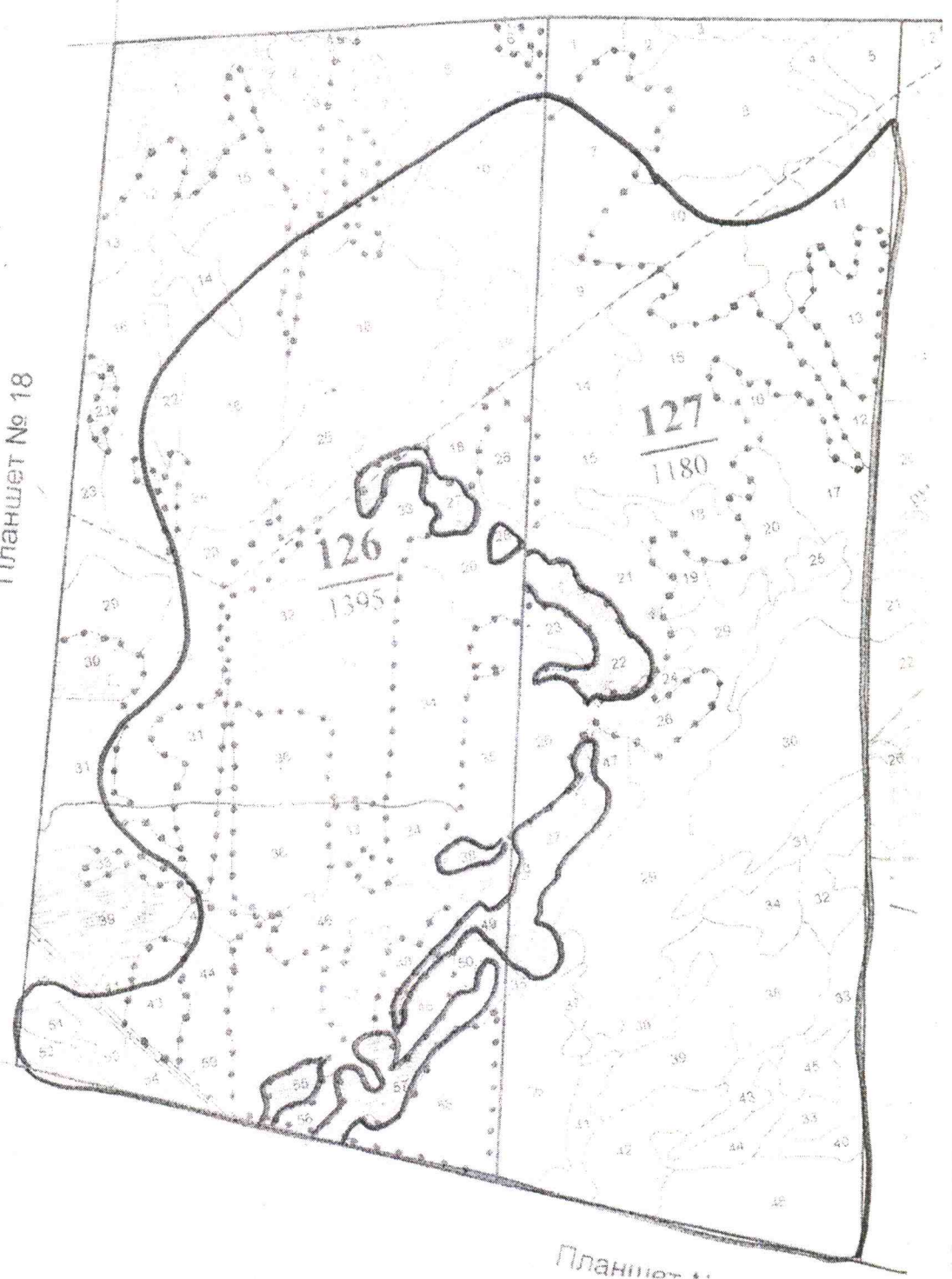
Площадь: квартал 126 - 692,6 га.

квартал 127 - 914,4 га

Общая площадь лесного пожара № 37 - 1607 га

Масштаб - 1:25000

Планшет № 18



Планшет...





Утверждаю: Начальник отдела лесного хозяйства и государственного лесного реестра

Атращенко Владимир Александрович



М.П.

Акт N    47   

несоответствия данных государственного лесного реестра  
натурному обследованию

15 сентября 2017 года

(дата)

п. Белый Яр

(населенный пункт)

1. Буданов В.И., главный лесничий Верхнекетского лесничества  
2. Помаскин А.П., инженер охраны и защиты леса Верхнекетского лесничества  
(Ф.И.О., должности и наименования организаций лиц, проводивших обследование)  
провели натурное обследование лесного участка, в целях: проверки соответствия  
таксационных показателей лесных насаждений данным государственного лесного  
реестра

При обследовании уточнены данные лесного реестра и установлено:

1. Участок расположен в лесах Ягоднинского участкового лесничества урочище «Ягоднинское» Верхнекетского лесничества,

в квартале № 126 выделе 42

Субъект Российской Федерации Томская область

Муниципальный район Верхнекетский

1. Подразделение лесов по целевому назначению - защитные

2. Категория защитных лесов – орехово - промысловая зона

3. Общая площадь участка 4,3 га,

в том числе:

лесных земель 4,3 га

из них: покрытых лесной растительностью 4,3 га

не покрытых лесом \_\_\_\_\_ га

в том числе несомкнувшихся лесных культур \_\_\_\_\_ га

нелесных земель \_\_\_\_\_ га

из них: пашни \_\_\_\_\_ га

сенокосов \_\_\_\_\_ га

пастбищ \_\_\_\_\_ га

вод \_\_\_\_\_ га

прочих земель \_\_\_\_\_ га.

4. Таксационное описание по материалам государственного лесного реестра:

| Наименование лесничества                                 | № квартала | № выдела | Площадь, га | Состав насаждения | Класс возраста<br>возраст, лет | Бонитет | Полнота | Общий запас древесины, куб. м |
|--|------------|----------|-------------|-------------------|--------------------------------|---------|---------|-------------------------------|
| Ягоднинское участковое лесничество урочище «Ягоднинское» | 126        | 42       | 4,3         | 7К1С1Е1Б          | 285/8                          | 4       | 0,6     | 1161                          |
| Итого  |            |          | 4,3         |                   |                                |         |         | 1161                          |

5. Таксационное описание по результатам обследования

| Наименование лесничества                                 | № квартала | № выдела | Площадь, га | Состав насаждения | Класс возраста<br>возраст, лет | Бонитет | Полнота | Общий запас древесины, куб. м |
|--|------------|----------|-------------|-------------------|--------------------------------|---------|---------|-------------------------------|
| Ягоднинское участковое лесничество урочище «Ягоднинское» | 126        | 42       | 4,3         | 7К1С1Е1Б+П        | 285/8                          | 4       | 0,6     | 817                           |
| Итого  |            |          | 4,3         |                   |                                |         |         | 817                           |

6. Участок не имеет особо защитное значение

(имеет или не имеет)

7. Лесохозяйственные особенности участка: насаждение в 2016 г. пройдено лесным пожаром низовым устойчивым сильной интенсивности

8. При составлении акта сделаны следующие замечания и предложения:

Лица, проводившие обследование:

Буданов В.И.

(Ф.И.О., подпись)

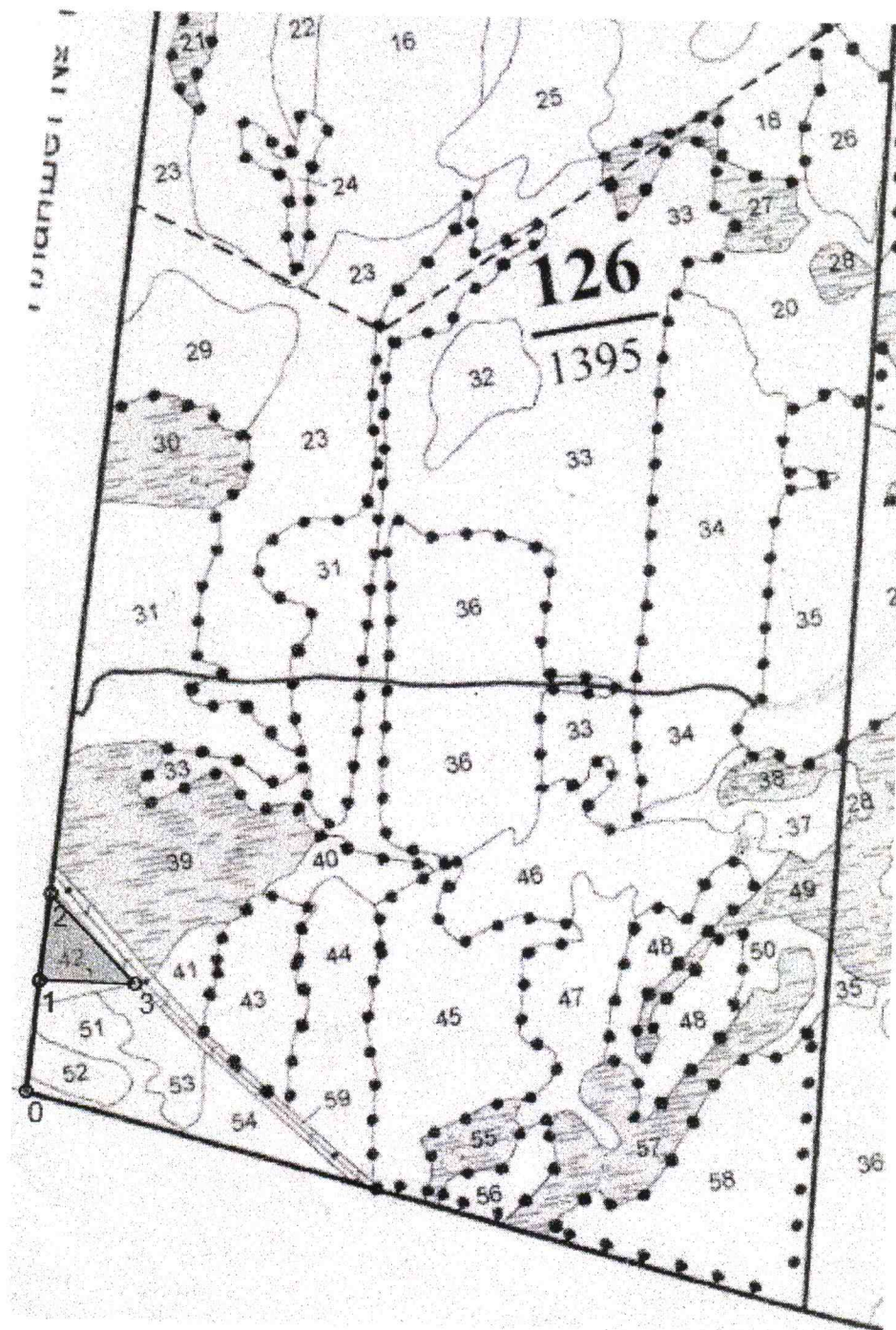
Помаскин А.П.

(Ф.И.О., подпись)



Неотъемлемой частью настоящего акта является чертеж лесного участка

Чертеж лесного участка



Масштаб 1 :25 000

Участок определен по границе выдела с привязкой к квартальному столбу

Контур выдела, отмеченный на лесоустроительном планшете как граница выдела, соответствует натурному расположению выдела как однородного участка леса.

| Номера точек | Румбы линий | Длина, м |
|--------------|-------------|----------|
| 0-1          | СВ-06       | 360      |
| 1-2          | СВ-06       | 283      |
| 2-3          | ЮВ-44       | 400      |
| 3-1          | СЗ-89       | 308      |

Подписи:

Лица, проводившие обследование

Главный лесничий

Верхнекетского лесничества



Буданов В.И.

(должность, подпись, печать, Ф.И.О.)

Инженер охраны и защиты леса

Верхнекетского лесничества

Помаскин А.П.

(должность, подпись, печать, Ф.И.О.)

**Экспертное заключение**  
**по проведению санитарно-оздоровительных мероприятий в**  
**поврежденных лесных насаждениях в квартале № 126 выделе 42**  
**Ягодинского урочища Ягодинского участкового лесничества**  
**Верхнекетского лесничества Томской области**

В связи с утверждением новых приказов Министерства природных ресурсов и экологии от 16.09.2016 № 480 «Об утверждении порядка проведения лесопатологических обследований и формы акта лесопатологического обследования», от 12.09.2016 № 470 «Об утверждении правил осуществления мероприятий по предупреждению распространения вредных организмов», от 13.09.2016 № 474 «Об утверждении правил заготовки древесины и особенностей заготовки древесины в лесничествах, лесопарках, указанных в статье 23 Лесного кодекса Российской Федерации», а также на основании письма из Департамента лесного хозяйства Томской области об оказании содействия в определении санитарно-оздоровительных мероприятий на территории Томской области была проведена независимая экспертная оценка лесных насаждений Ягодинского урочища Ягодинского участкового лесничества Верхнекетского лесничества Томской области.

Согласно акту лесопатологического обследования 34, поврежденный участок леса расположен в лесах Ягодинского урочища Ягодинского участкового лесничества в квартале № 126:

Выдел 42. Насаждение с утраченной устойчивостью. Причины повреждения насаждения – пожар низовой сильной интенсивности 2016 года, пожар 10-11 летней давности, заселение стволовыми вредителями. Общая площадь участка 4,3 га. Состав насаждения (фактический) 7К1С1Е1Б+П, возраст 285 лет, бонитет – IV, относительная полнота – 0,6, запас – 185 м<sup>3</sup>/га.

По данным натурного обследования состояние лесных насаждений неудовлетворительное.

Процент поврежденных деревьев со 100% поражением огнем корневых лап и ожогом (более  $\frac{3}{4}$ ) корневой шейки составил: 100%. К усыхающим отнесены – 78,7% деревьев, к свежему сучостою – 14,7% деревьев, свежему

ветровалу – 6,5% деревьев. 22,2% деревьев кедра, 44,2% деревьев ели, 13,5% деревьев сосны заселены короедом пожарищ. Выборке подлежит 100% деревьев на площади 4,3 га. Относительная полнота после уборки деревьев составит 0,0.

С целью предотвращения негативных процессов или снижения последствий от их воздействия в квартале № 126 выделе 42 Ягодинского урочища Ягодинского участкового лесничества Верхнекетского лесничества Томской области необходимо проведение в 2017-2018 г.г. сплошных санитарных рубок и мероприятий, необходимых для предупреждения поражения смежных насаждений

Директор  
Ассоциации «Союз томских  
лесопрмышленников и лесоэкспортеров»



В.Ю. Кудрин





**ВЕДОМОСТЬ ПЕРЕЧЕТА ДЕРЕВЬЕВ**

|         |      |     |     |      |    |                     |
|---------|------|-----|-----|------|----|---------------------|
| Порода: | Кедр | Кв. | 126 | Выд. | 42 | лес. потолог. выд.2 |
|---------|------|-----|-----|------|----|---------------------|

| Ступени<br>толщины, см | Количество деревьев по категориям состояния, шт. |     |     |      |     |     |      |     |     |     |                   |      |     |                   |   | Всего деревьев по ступеням<br>толщины |  |   |                                    |         |
|------------------------|--|-----|-----|------|-----|-----|------|-----|-----|-----|-------------------|------|-----|-------------------|---|---------------------------------------|--|---|------------------------------------|---------|
|                        | I  | II  | III | IV   |     | V   |      | VI  |     |     | ветровал, бурелом |      |     | аварийные деревья |   |                                       | Всего<br>деревье<br>в по<br>ступеня<br>м | в т.ч.<br>подлеж<br>ат<br>рубке,<br>шт. | в т.ч.<br>подлежа<br>т рубке,<br>% |         |
|                        |  |     |     | НЗ   | З   | НЗ  | З    | НЗ  | З   | О   | НЗ                | З    | О   | НЗ                | З | О                                     |  |   |                                    |         |
| 8                      |  |     |     | 7    |     | 1   | 2    |     |     |     |                   |      | 2   |                   |   |                                       |  | 12                                      | 12                                 | 100,0   |
| 12                     |  |     |     | 9    |     | 1   | 1    |     |     |     |                   |      | 3   |                   |   |                                       |  | 14                                      | 14                                 | 100,0   |
| 16                     |  |     |     | 6    |     | 1   | 2    |     |     |     |                   |      |     |                   |   |                                       |  | 9                                       | 9                                  | 100,0   |
| 20                     |  |     |     | 8    |     |     | 1    |     |     |     |                   |      | 1   |                   |   |                                       |  | 10                                      | 10                                 | 100,0   |
| 24                     |  |     |     | 6    |     | 1   | 1    |     |     |     |                   |      | 2   |                   |   |                                       |  | 10                                      | 10                                 | 100,0   |
| 28                     |  |     |     | 9    |     | 4   |      |     |     |     |                   |      |     |                   |   |                                       |  | 13                                      | 13                                 | 100,0   |
| 32                     |  |     |     | 14   |     | 1   | 2    |     |     |     |                   |      | 1   |                   |   |                                       |  | 18                                      | 18                                 | 100,0   |
| 36                     |  |     |     | 11   |     |     | 2    |     |     |     |                   |      | 1   |                   |   |                                       |  | 14                                      | 14                                 | 100,0   |
| 40                     |  |     |     | 3    |     |     | 1    |     |     |     |                   |      |     |                   |   |                                       |  | 4                                       | 4                                  | 100,0   |
| 44                     |  |     |     | 2    |     |     | 1    |     |     |     |                   |      | 1   |                   |   |                                       |  | 4                                       | 4                                  | 100,0   |
| 48                     |  |     |     |      |     |     |      |     |     |     |                   |      |     |                   |   |                                       |  | 0                                       | 0                                  | #ДЕЛ/0! |
| 52                     |  |     |     |      |     |     |      |     |     |     |                   |      |     |                   |   |                                       |  | 0                                       | 0                                  | #ДЕЛ/0! |
| 56                     |  |     |     |      |     |     |      |     |     |     |                   |      |     |                   |   |                                       |  | 0                                       | 0                                  | #ДЕЛ/0! |
| 60                     |  |     |     |      |     |     |      |     |     |     |                   |      |     |                   |   |                                       |  | 0                                       | 0                                  | #ДЕЛ/0! |
| 64                     |  |     |     |      |     |     |      |     |     |     |                   |      |     |                   |   |                                       |  | 0                                       | 0                                  | #ДЕЛ/0! |
| 68                     |  |     |     |      |     |     |      |     |     |     |                   |      |     |                   |   |                                       |  | 0                                       | 0                                  | #ДЕЛ/0! |
| 72                     |  |     |     |      |     |     |      |     |     |     |                   |      |     |                   |   |                                       |  | 0                                       | 0                                  | #ДЕЛ/0! |
| 76                     |  |     |     |      |     |     |      |     |     |     |                   |      |     |                   |   |                                       |  | 0                                       | 0                                  | #ДЕЛ/0! |
| 80                     |  |     |     |      |     |     |      |     |     |     |                   |      |     |                   |   |                                       |  | 0                                       | 0                                  | #ДЕЛ/0! |
| 84                     |  |     |     |      |     |     |      |     |     |     |                   |      |     |                   |   |                                       |  | 0                                       | 0                                  | #ДЕЛ/0! |
| 88                     |  |     |     |      |     |     |      |     |     |     |                   |      |     |                   |   |                                       |  | 0                                       | 0                                  | #ДЕЛ/0! |
| Итого, шт              | 0  | 0   | 0   | 75   | 0   | 9   | 13   | 0   | 0   | 0   | 0                 | 0    | 11  | 0                 |   |                                       |  | 108                                     | 108                                | 100,0   |
| Итого, %               | 0,0  | 0,0 | 0,0 | 69,4 | 0,0 | 8,3 | 12,0 | 0,0 | 0,0 | 0,0 | 0,0               | 10,2 | 0,0 |                   |   |                                       |  | шт.                                     | шт.                                | %       |
| Итого, м <sup>3</sup>  | 0,0  | 0,0 | 0,0 | 42,7 | 0,0 | 4,0 | 7,9  | 0,0 | 0,0 | 0,0 | 0,0               | 5,0  | 0,0 |                   |   |                                       |  | 60                                      | 59,5                               | 100,0   |
| Итого, %               | 0,0  | 0,0 | 0,0 | 71,7 | 0,0 | 6,7 | 13,3 | 0,0 | 0,0 | 0,0 | 0,0               | 8,3  | 0,0 |                   |   |                                       |  | м <sup>3</sup>                          | м <sup>3</sup>                     | %       |

**ВЕДОМОСТЬ ПЕРЕЧЕТА ДЕРЕВЬЕВ**

|         |       |     |     |      |    |                     |
|---------|-------|-----|-----|------|----|---------------------|
| Порода: | Сосна | Кв. | 126 | Выд. | 42 | лес. потолог. выд.2 |
|---------|-------|-----|-----|------|----|---------------------|

| Ступени<br>толщины, см | Количество деревьев по категориям состояния, шт. |     |     |      |     |     |     |     |     |     |                   |      |     |                   |   | Всего деревьев по ступеням<br>толщины |  |   |                                    |         |
|------------------------|--|-----|-----|------|-----|-----|-----|-----|-----|-----|-------------------|------|-----|-------------------|---|---------------------------------------|--|---|------------------------------------|---------|
|                        | I  | II  | III | IV   |     | V   |     | VI  |     |     | ветровал, бурелом |      |     | аварийные деревья |   |                                       | Всего<br>деревье<br>в по<br>ступеня<br>м<br>толщин<br>ы, шт. | в т.ч.<br>подлеж<br>ат<br>рубке,<br>шт. | в т.ч.<br>подлежа<br>т рубке,<br>% |         |
|                        |  |     |     | НЗ   | З   | НЗ  | З   | НЗ  | З   | О   | НЗ                | З    | О   | НЗ                | З | О                                     |  |   |                                    |         |
| 8                      |  |     |     | 1    |     |     |     |     |     |     |                   |      | 1   |                   |   |                                       |  | 2                                       | 2                                  | 100,0   |
| 12                     |  |     |     | 1    |     |     |     |     |     |     |                   |      |     |                   |   |                                       |  | 1                                       | 1                                  | 100,0   |
| 16                     |  |     |     | 2    |     |     |     |     |     |     |                   |      |     |                   |   |                                       |  | 2                                       | 2                                  | 100,0   |
| 20                     |  |     |     | 1    |     |     |     |     |     |     |                   |      |     |                   |   |                                       |  | 1                                       | 1                                  | 100,0   |
| 24                     |  |     |     | 4    |     |     |     |     |     |     |                   |      | 1   |                   |   |                                       |  | 5                                       | 5                                  | 100,0   |
| 28                     |  |     |     | 4    |     |     |     |     |     |     |                   |      |     |                   |   |                                       |  | 4                                       | 4                                  | 100,0   |
| 32                     |  |     |     | 4    |     |     |     |     |     |     |                   |      | 1   |                   |   |                                       |  | 5                                       | 5                                  | 100,0   |
| 36                     |  |     |     | 2    |     |     |     |     |     |     |                   |      |     |                   |   |                                       |  | 2                                       | 2                                  | 100,0   |
| 40                     |  |     |     |      |     |     |     |     |     |     |                   |      |     |                   |   |                                       |  | 0                                       | 0                                  | #ДЕЛ/0! |
| 44                     |  |     |     |      |     |     |     |     |     |     |                   |      |     |                   |   |                                       |  | 0                                       | 0                                  | #ДЕЛ/0! |
| 48                     |  |     |     |      |     |     |     |     |     |     |                   |      |     |                   |   |                                       |  | 0                                       | 0                                  | #ДЕЛ/0! |
| 52                     |  |     |     |      |     |     |     |     |     |     |                   |      |     |                   |   |                                       |  | 0                                       | 0                                  | #ДЕЛ/0! |
| 56                     |  |     |     |      |     |     |     |     |     |     |                   |      |     |                   |   |                                       |  | 0                                       | 0                                  | #ДЕЛ/0! |
| 60                     |  |     |     |      |     |     |     |     |     |     |                   |      |     |                   |   |                                       |  | 0                                       | 0                                  | #ДЕЛ/0! |
| 64                     |  |     |     |      |     |     |     |     |     |     |                   |      |     |                   |   |                                       |  | 0                                       | 0                                  | #ДЕЛ/0! |
| 68                     |  |     |     |      |     |     |     |     |     |     |                   |      |     |                   |   |                                       |  | 0                                       | 0                                  | #ДЕЛ/0! |
| 72                     |  |     |     |      |     |     |     |     |     |     |                   |      |     |                   |   |                                       |  | 0                                       | 0                                  | #ДЕЛ/0! |
| 76                     |  |     |     |      |     |     |     |     |     |     |                   |      |     |                   |   |                                       |  | 0                                       | 0                                  | #ДЕЛ/0! |
| 80                     |  |     |     |      |     |     |     |     |     |     |                   |      |     |                   |   |                                       |  | 0                                       | 0                                  | #ДЕЛ/0! |
| Итого, шт              | 0  | 0   | 0   | 19   | 0   | 0   | 0   | 0   | 0   | 0   | 0                 | 0    | 3   | 0                 |   |                                       |  | 22                                      | 22                                 | 100,0   |
| Итого, %               | 0,0  | 0,0 | 0,0 | 86,4 | 0,0 | 0,0 | 0,0 | 0,0 | 0,0 | 0,0 | 0,0               | 13,6 | 0,0 |                   |   |                                       |  | шт.                                     | шт.                                | %       |
| Итого, м <sup>3</sup>  | 0,0  | 0,0 | 0,0 | 10,9 | 0,0 | 0,0 | 0,0 | 0,0 | 0,0 | 0,0 | 0,0               | 1,4  | 0,0 |                   |   |                                       |  | 12,2                                    | 12,2                               | 100,0   |
| Итого, %               | 0,0  | 0,0 | 0,0 | 89,0 | 0,0 | 0,0 | 0,0 | 0,0 | 0,0 | 0,0 | 0,0               | 11,0 | 0,0 |                   |   |                                       |  | м <sup>3</sup>                          | м <sup>3</sup>                     | %       |

**ВЕДОМОСТЬ ПЕРЕЧЕТА ДЕРЕВЬЕВ**

|        |     |     |     |      |    |                     |
|--------|-----|-----|-----|------|----|---------------------|
| Порода | Ель | Кв. | 126 | Выд. | 42 | лес. потолок. выд.2 |
|--------|-----|-----|-----|------|----|---------------------|

| Ступени<br>толщины, см | Количество деревьев по категориям состояния, шт. |     |     |      |     |    |     |      |     |     |     |     |                   |     |     | Всего деревьев по ступеням<br>толщины |  |  |  |   |                                    |
|------------------------|--|-----|-----|------|-----|----|-----|------|-----|-----|-----|-----|-------------------|-----|-----|---------------------------------------|--|--|--|---|------------------------------------|
|                        | Разряд высот                                     |     |     | IV   |     |    | V   |      |     | VI  |     |     | ветровал, бурелом |     |     | аварийные деревья                     |  |  | Всего<br>деревье<br>в по<br>ступеня<br>м<br>толщин<br>ы, шт. | в т.ч.<br>подлеж<br>ат<br>рубке,<br>шт. | в т.ч.<br>подлежа<br>т рубке,<br>% |
|                        | I  | II  | III | НЗ   | З   | НЗ | З   | НЗ   | З   | О   | НЗ  | З   | О                 | НЗ  | З   | О                                     |  |  |  |   |                                    |
| 8                      |  |     |     | 4    |     |    |     |      |     |     |     |     |                   |     |     |                                       |  |  | 10   | 10                                      | 100,0                              |
| 12                     |  |     |     | 5    |     |    | 1   | 3    |     |     |     |     |                   |     |     |                                       |  |  | 10   | 10                                      | 100,0                              |
| 16                     |  |     |     | 6    |     |    | 1   | 4    |     |     |     |     |                   |     |     |                                       |  |  | 11   | 11                                      | 100,0                              |
| 20                     |  |     |     | 6    |     |    |     | 3    |     |     |     |     |                   |     |     |                                       |  |  | 10   | 10                                      | 100,0                              |
| 24                     |  |     |     | 5    |     |    |     | 2    |     |     |     |     |                   |     |     |                                       |  |  | 8  | 8                                       | 100,0                              |
| 28                     |  |     |     | 1    |     |    |     | 1    |     |     |     |     |                   |     |     |                                       |  |  | 2  | 2                                       | 100,0                              |
| 32                     |  |     |     |      |     |    |     | 1    |     |     |     |     |                   |     |     |                                       |  |  | 1  | 1                                       | 100,0                              |
| 36                     |  |     |     |      |     |    |     |      |     |     |     |     |                   |     |     |                                       |  |  | 0  | 0                                       | #ДЕЛО!                             |
| 40                     |  |     |     |      |     |    |     |      |     |     |     |     |                   |     |     |                                       |  |  | 0  | 0                                       | #ДЕЛО!                             |
| 44                     |  |     |     |      |     |    |     |      |     |     |     |     |                   |     |     |                                       |  |  | 0  | 0                                       | #ДЕЛО!                             |
| 48                     |  |     |     |      |     |    |     |      |     |     |     |     |                   |     |     |                                       |  |  | 0  | 0                                       | #ДЕЛО!                             |
| 52                     |  |     |     |      |     |    |     |      |     |     |     |     |                   |     |     |                                       |  |  | 0  | 0                                       | #ДЕЛО!                             |
| 56                     |  |     |     |      |     |    |     |      |     |     |     |     |                   |     |     |                                       |  |  | 0  | 0                                       | #ДЕЛО!                             |
| 60                     |  |     |     |      |     |    |     |      |     |     |     |     |                   |     |     |                                       |  |  | 0  | 0                                       | #ДЕЛО!                             |
| 64                     |  |     |     |      |     |    |     |      |     |     |     |     |                   |     |     |                                       |  |  | 0  | 0                                       | #ДЕЛО!                             |
| 68                     |  |     |     |      |     |    |     |      |     |     |     |     |                   |     |     |                                       |  |  | 0  | 0                                       | #ДЕЛО!                             |
| 72                     |  |     |     |      |     |    |     |      |     |     |     |     |                   |     |     |                                       |  |  | 0  | 0                                       | #ДЕЛО!                             |
| Итого, шт              | 0  | 0   | 0   | 27   | 0   |    | 2   | 19   | 0   | 0   | 0   | 0   | 0                 | 4   | 0   |                                       |  |  | 52   | 52                                      | 100,0                              |
| Итого, %               | 0,0  | 0,0 | 0,0 | 51,9 | 0,0 |    | 3,8 | 36,5 | 0,0 | 0,0 | 0,0 | 0,0 | 0,0               | 7,7 | 0,0 |                                       |  |  | шт.  | шт.                                     | %                                  |
| Итого, м³              | 0,0  | 0,0 | 0,0 | 5,7  | 0,0 |    | 0,2 | 4,0  | 0,0 | 0,0 | 0,0 | 0,0 | 0,0               | 0,8 | 0,0 |                                       |  |  | 11   | 10,7                                    | 100,0                              |
| Итого, %               | 0,0  | 0,0 | 0,0 | 53,0 | 0,0 |    | 2,0 | 37,6 | 0,0 | 0,0 | 0,0 | 0,0 | 0,0               | 7,4 | 0,0 |                                       |  |  | м³   | м³                                      | %                                  |

**ВЕДОМОСТЬ ПЕРЕЧЕТА ДЕРЕВЬЕВ**

|         |       |     |     |      |    |                     |
|---------|-------|-----|-----|------|----|---------------------|
| Порода: | Пихта | Кв. | 126 | Выд. | 42 | лес. потолок. выд.2 |
|---------|-------|-----|-----|------|----|---------------------|

| Ступени<br>толщины, см | Количество деревьев по категориям состояния, шт. |     |     |       |     |    |     |     |     |     |     |     |                   |     |     | Всего деревьев по ступеням<br>толщины |  |  |  |   |                                    |
|------------------------|--|-----|-----|-------|-----|----|-----|-----|-----|-----|-----|-----|-------------------|-----|-----|---------------------------------------|--|--|--|---|------------------------------------|
|                        | Разряд высот                                     |     |     | IV    |     |    | V   |     |     | VI  |     |     | ветровал, бурелом |     |     | аварийные деревья                     |  |  | Всего<br>деревье<br>в по<br>ступеня<br>м<br>толщин<br>ы, шт. | в т.ч.<br>подлеж<br>ат<br>рубке,<br>шт. | в т.ч.<br>подлежа<br>т рубке,<br>% |
|                        | I  | II  | III | НЗ    | З   | НЗ | З   | НЗ  | З   | О   | НЗ  | З   | О                 | НЗ  | З   | О                                     |  |  |  |   |                                    |
| 8                      |  |     |     | 3     |     |    |     |     |     |     |     |     |                   |     |     |                                       |  |  | 3  | 3                                       | 100,0                              |
| 12                     |  |     |     | 2     |     |    |     |     |     |     |     |     |                   |     |     |                                       |  |  | 2  | 2                                       | 100,0                              |
| 16                     |  |     |     | 3     |     |    |     |     |     |     |     |     |                   |     |     |                                       |  |  | 3  | 3                                       | 100,0                              |
| 20                     |  |     |     | 2     |     |    |     |     |     |     |     |     |                   |     |     |                                       |  |  | 2  | 2                                       | 100,0                              |
| 24                     |  |     |     |       |     |    |     |     |     |     |     |     |                   |     |     |                                       |  |  | 0  | 0                                       | #ДЕЛО!                             |
| 28                     |  |     |     |       |     |    |     |     |     |     |     |     |                   |     |     |                                       |  |  | 0  | 0                                       | #ДЕЛО!                             |
| 32                     |  |     |     |       |     |    |     |     |     |     |     |     |                   |     |     |                                       |  |  | 0  | 0                                       | #ДЕЛО!                             |
| 36                     |  |     |     |       |     |    |     |     |     |     |     |     |                   |     |     |                                       |  |  | 0  | 0                                       | #ДЕЛО!                             |
| 40                     |  |     |     |       |     |    |     |     |     |     |     |     |                   |     |     |                                       |  |  | 0  | 0                                       | #ДЕЛО!                             |
| 44                     |  |     |     |       |     |    |     |     |     |     |     |     |                   |     |     |                                       |  |  | 0  | 0                                       | #ДЕЛО!                             |
| 48                     |  |     |     |       |     |    |     |     |     |     |     |     |                   |     |     |                                       |  |  | 0  | 0                                       | #ДЕЛО!                             |
| 52                     |  |     |     |       |     |    |     |     |     |     |     |     |                   |     |     |                                       |  |  | 0  | 0                                       | #ДЕЛО!                             |
| 56                     |  |     |     |       |     |    |     |     |     |     |     |     |                   |     |     |                                       |  |  | 0  | 0                                       | #ДЕЛО!                             |
| 60                     |  |     |     |       |     |    |     |     |     |     |     |     |                   |     |     |                                       |  |  | 0  | 0                                       | #ДЕЛО!                             |
| Итого, шт              | 0  | 0   | 0   | 10    | 0   |    | 0   | 0   | 0   | 0   | 0   | 0   | 0                 | 0   | 0   |                                       |  |  | 10   | 10                                      | 100,0                              |
| Итого, %               | 0,0  | 0,0 | 0,0 | 100,0 | 0,0 |    | 0,0 | 0,0 | 0,0 | 0,0 | 0,0 | 0,0 | 0,0               | 0,0 | 0,0 |                                       |  |  | шт.  | шт.                                     | %                                  |
| Итого, м³              | 0,0  | 0,0 | 0,0 | 1,0   | 0,0 |    | 0,0 | 0,0 | 0,0 | 0,0 | 0,0 | 0,0 | 0,0               | 0,0 | 0,0 |                                       |  |  | 1  | 1,0                                     | 100,0                              |
| Итого, %               | 0,0  | 0,0 | 0,0 | 100,0 | 0,0 |    | 0,0 | 0,0 | 0,0 | 0,0 | 0,0 | 0,0 | 0,0               | 0,0 | 0,0 |                                       |  |  | м³   | м³                                      | %                                  |

### ВЕДОМОСТЬ ПЕРЕЧЕТА ДЕРЕВЬЕВ

|         |        |     |     |      |    |
|---------|--------|-----|-----|------|----|
| Порода: | Берёза | Кв. | 126 | Выд. | 42 |
|---------|--------|-----|-----|------|----|

|              |   |                     |
|--------------|---|---------------------|
| Разряд высот | 5 | лес. потолок. выд.2 |
|--------------|---|---------------------|

| Ступени<br>толщины, см | Количество деревьев по категориям состояния, шт. |     |     |      |     |      |     |     |     |     |                   |     |     |                   |   | Всего деревьев по ступеням<br>толщины |  |   |                                    |       |
|------------------------|--|-----|-----|------|-----|------|-----|-----|-----|-----|-------------------|-----|-----|-------------------|---|---------------------------------------|--|---|------------------------------------|-------|
|                        | I  | II  | III | IV   |     | V    |     | VI  |     |     | ветровал, бурелом |     |     | аварийные деревья |   |                                       | Всего<br>деревье<br>в по<br>ступени<br>м<br>толщин<br>ы, шт. | в т.ч.<br>подлеж<br>ат<br>рубке,<br>шт. | в т.ч.<br>подлежа<br>т рубке,<br>% |       |
|                        |  |     |     | НЗ   | З   | НЗ   | З   | НЗ  | З   | О   | НЗ                | З   | О   | НЗ                | З | О                                     |  |   |                                    |       |
| 8                      |  |     |     |      |     |      |     |     |     |     |                   |     |     |                   |   |                                       |  |   |                                    |       |
| 12                     |  |     |     | 3    |     |      |     |     |     |     |                   | 1   |     |                   |   |                                       |  | 4                                       | 4                                  | 100,0 |
| 16                     |  |     |     | 4    |     |      |     |     |     |     |                   | 2   |     |                   |   |                                       | 6  | 6                                       | 100,0                              |       |
| 20                     |  |     |     | 5    |     | 1    |     |     |     |     |                   |     |     |                   |   |                                       | 6  | 6                                       | 100,0                              |       |
| 24                     |  |     |     | 9    |     | 2    |     |     |     |     |                   | 1   |     |                   |   |                                       | 12   | 12                                      | 100,0                              |       |
| 28                     |  |     |     | 5    |     | 1    |     |     |     |     |                   |     |     |                   |   |                                       | 6  | 6                                       | 100,0                              |       |
| 32                     |  |     |     | 1    |     |      |     |     |     |     |                   |     |     |                   |   |                                       | 1  | 1                                       | 100,0                              |       |
| 36                     |  |     |     |      |     |      |     |     |     |     |                   |     |     |                   |   |                                       | 0  | 0                                       | #ДЕЛ/0!                            |       |
| 40                     |  |     |     |      |     |      |     |     |     |     |                   |     |     |                   |   |                                       | 0  | 0                                       | #ДЕЛ/0!                            |       |
| 44                     |  |     |     |      |     |      |     |     |     |     |                   |     |     |                   |   |                                       | 0  | 0                                       | #ДЕЛ/0!                            |       |
| 48                     |  |     |     |      |     |      |     |     |     |     |                   |     |     |                   |   |                                       | 0  | 0                                       | #ДЕЛ/0!                            |       |
| 52                     |  |     |     |      |     |      |     |     |     |     |                   |     |     |                   |   |                                       | 0  | 0                                       | #ДЕЛ/0!                            |       |
| 56                     |  |     |     |      |     |      |     |     |     |     |                   |     |     |                   |   |                                       | 0  | 0                                       | #ДЕЛ/0!                            |       |
| 60                     |  |     |     |      |     |      |     |     |     |     |                   |     |     |                   |   |                                       | 0  | 0                                       | #ДЕЛ/0!                            |       |
| Итого, шт              | 0  | 0   | 0   | 27   | 0   | 4    | 0   | 0   | 0   | 0   | 4                 | 0   | 0   |                   |   |                                       | 35   | 35                                      | 100,0                              |       |
| Итого, %               | 0,0  | 0,0 | 0,0 | 77,1 | 0,0 | 11,4 | 0,0 | 0,0 | 0,0 | 0,0 | 11,4              | 0,0 | 0,0 |                   |   |                                       | шт.  | шт.                                     | %                                  |       |
| Итого, м³              | 0,0  | 0,0 | 0,0 | 5,6  | 0,0 | 1,0  | 0,0 | 0,0 | 0,0 | 0,0 | 0,4               | 0,0 | 0,0 |                   |   |                                       | 7  | 7,0                                     | 100,0                              |       |
| Итого, %               | 0,0  | 0,0 | 0,0 | 80,0 | 0,0 | 14,2 | 0,0 | 0,0 | 0,0 | 0,0 | 5,8               | 0,0 | 0,0 |                   |   |                                       | м³   | м³                                      | %                                  |       |

### ВЕДОМОСТЬ ПЕРЕЧЕТА ДЕРЕВЬЕВ

|         |       |     |     |      |    |
|---------|-------|-----|-----|------|----|
| Порода: | Осина | Кв. | 126 | Выд. | 42 |
|---------|-------|-----|-----|------|----|

|              |   |                     |
|--------------|---|---------------------|
| Разряд высот | 4 | лес. потолок. выд.2 |
|--------------|---|---------------------|

| Ступени<br>толщины, см | Количество деревьев по категориям состояния, шт. |       |       |       |       |         |       |       |       |       |                   |       |       |                   |   | Всего деревьев по ступеням<br>толщины |  |   |                                    |         |
|------------------------|--|-------|-------|-------|-------|---------|-------|-------|-------|-------|-------------------|-------|-------|-------------------|---|---------------------------------------|--|---|------------------------------------|---------|
|                        | I  | II    | III   | IV    |       | V       |       | VI    |       |       | ветровал, бурелом |       |       | аварийные деревья |   |                                       | Всего<br>деревье<br>в по<br>ступени<br>м<br>толщин<br>ы, шт. | в т.ч.<br>подлеж<br>ат<br>рубке,<br>шт. | в т.ч.<br>подлежа<br>т рубке,<br>% |         |
|                        |  |       |       | НЗ    | З     | НЗ      | З     | НЗ    | З     | О     | НЗ                | З     | О     | НЗ                | З | О                                     |  |   |                                    |         |
| 8                      |  |       |       |       |       |         |       |       |       |       |                   |       |       |                   |   |                                       |  |   |                                    |         |
| 12                     |  |       |       |       |       |         |       |       |       |       |                   |       |       |                   |   |                                       |  | 0                                       | 0                                  | #ДЕЛ/0! |
| 16                     |  |       |       |       |       |         |       |       |       |       |                   |       |       |                   |   |                                       |  | 0                                       | 0                                  | #ДЕЛ/0! |
| 20                     |  |       |       |       |       |         |       |       |       |       |                   |       |       |                   |   |                                       |  | 0                                       | 0                                  | #ДЕЛ/0! |
| 24                     |  |       |       |       |       |         |       |       |       |       |                   |       |       |                   |   |                                       |  | 0                                       | 0                                  | #ДЕЛ/0! |
| 28                     |  |       |       |       |       |         |       |       |       |       |                   |       |       |                   |   |                                       |  | 0                                       | 0                                  | #ДЕЛ/0! |
| 32                     |  |       |       |       |       |         |       |       |       |       |                   |       |       |                   |   |                                       |  | 0                                       | 0                                  | #ДЕЛ/0! |
| 36                     |  |       |       |       |       |         |       |       |       |       |                   |       |       |                   |   |                                       |  | 0                                       | 0                                  | #ДЕЛ/0! |
| 40                     |  |       |       |       |       |         |       |       |       |       |                   |       |       |                   |   |                                       |  | 0                                       | 0                                  | #ДЕЛ/0! |
| 44                     |  |       |       |       |       |         |       |       |       |       |                   |       |       |                   |   |                                       |  | 0                                       | 0                                  | #ДЕЛ/0! |
| 48                     |  |       |       |       |       |         |       |       |       |       |                   |       |       |                   |   |                                       |  | 0                                       | 0                                  | #ДЕЛ/0! |
| 52                     |  |       |       |       |       |         |       |       |       |       |                   |       |       |                   |   |                                       |  | 0                                       | 0                                  | #ДЕЛ/0! |
| 56                     |  |       |       |       |       |         |       |       |       |       |                   |       |       |                   |   |                                       |  | 0                                       | 0                                  | #ДЕЛ/0! |
| 60                     |  |       |       |       |       |         |       |       |       |       |                   |       |       |                   |   |                                       |  | 0                                       | 0                                  | #ДЕЛ/0! |
| 64                     |  |       |       |       |       |         |       |       |       |       |                   |       |       |                   |   |                                       |  | 0                                       | 0                                  | #ДЕЛ/0! |
| 68                     |  |       |       |       |       |         |       |       |       |       |                   |       |       |                   |   |                                       |  | 0                                       | 0                                  | #ДЕЛ/0! |
| Итого, шт              | 0  | 0     | 0     | 0     | 0     | 0       | 0     | 0     | 0     | 0     | 0                 | 0     | 0     |                   |   |                                       | 0  | 0                                       | #ДЕЛ/0!                            |         |
| Итого, %               | #####  | ##### | ##### | ##### | ##### | #ДЕЛ/0! | ##### | ##### | ##### | ##### | #####             | ##### | ##### |                   |   |                                       | шт.  | шт.                                     | %                                  |         |
| Итого, м³              | 0,0  | 0,0   | 0,0   | 0,0   | 0,0   | 0,0     | 0,0   | 0,0   | 0,0   | 0,0   | 0,0               | 0,0   | 0,0   |                   |   |                                       | 0  | 0,0                                     | #ДЕЛ/0!                            |         |
| Итого, %               | #####  | ##### | ##### | ##### | ##### | #ДЕЛ/0! | ##### | ##### | ##### | ##### | #####             | ##### | ##### |                   |   |                                       | м³   | м³                                      | %                                  |         |