

УТВЕРЖДАЮ:

Должность Начальник департамента

Ф.И.О. Малькевич М.В.

Дата 28.11.2014

Акт
лесопатологического обследования № 31

лесных насаждений Верхнекетское лесничества (лесопарка)
Томская область
(субъект Российской Федерации)

Способ лесопатологического обследования: 1. Визуальный
2. Инструментальный

Место проведения

Участковое лесничество	Урочище (дача)	Квартал (кварталы)	Выдел (выделы)	Площадь, га
Ягоднинское	Ягоднинское	125	25	10
Ягоднинское	Ягоднинское	125	36	5,6
Ягоднинское	Ягоднинское	125	41	22,3
Ягоднинское	Ягоднинское	125	33	16,1
Ягоднинское	Ягоднинское	125	36	9,4

Лесопатологическое обследование проведено на общей площади 63,4 га.

1. Визуальное лесопатологическое обследование.*

Наземное

Дистанционное

1.1. На площади _____ га фактическая таксационная характеристика лесного насаждения соответствует (не соответствует) таксационному описанию (нужное подчеркнуть). Причины несоответствия _____

Список участков с выявленными несоответствиями приведен в приложении 1 к настоящему Акту.

1.2. Лесные насаждения с нарушенной и утраченной устойчивостью выявлены на площади _____ га:

Участковое лесничество	Урочище (дача)	Площадь, га		Причина ослабления (гибели)
		с нарушенной устойчивостью	с утраченной устойчивостью	
-	-	-	-	-
-	-	-	-	-
Итого	-	-	-	-

Состояние обследованных лесных насаждений приведено в приложениях 1.1 – 1.4 к Акту в зависимости от метода проведения ЛПО.

1.3. В обследованных лесных участках прогнозируется:

Прогноз	Площадь, га
Ослабление лесных насаждений	-
Усыхание лесных насаждений различной степени	-
Развитие очагов вредных организмов	-

1.4. Обнаружено загрязнение лесного участка отходами и выбросами: **промышленными**
бытовыми

Вид загрязнения	Размеры загрязнения			Объём, кубм	Площадь загрязнения, га
	длина, м	ширина, м	высота, м		
-	-	-	-	-	-
-	-	-	-	-	-

ЗАКЛЮЧЕНИЕ

Оценка текущего санитарного и лесопатологического состояния лесных насаждений, назначенные профилактические мероприятия по защите лесов, агитационные мероприятия:

Исполнитель работ по проведению лесопатологического обследования:

Ф.И.О. _____ Помаскин А.П. _____ Подпись _____

* Раздел включается в акт, в случае проведения лесопатологического обследования визуальным способом.

2. Инструментальное обследование лесного участка. Кв 125 выд.25 *

2.1. Фактическая таксационная характеристика лесного насаждения не соответствует (не соответствует) (нужное подчеркнуть) таксационному описанию. Причины несоответствия: в связи с давностью лесоустройства таксационные характеристики древостоя не соответствуют натуре.

Ведомость лесных участков с выявленными несоответствиями таксационным описаниям приведена в приложении 1 к Акту.

2.2. Состояние насаждений: с нарушенной устойчивостью
с утраченной устойчивостью

причины повреждения:

пожар низовой устойчивый сильной интенсивности 2016 года, заселение стволовыми вредителями

Заселено (отработано) стволовыми вредителями:

Вид вредителя	Порода	Встречаемость (% заселённых деревьев)	Степень заселения лесного насаждения (слабая, средняя, сильная)
Короед пожаришь	Кедр	11,4	средняя
Короед пожаришь	Ель	34,1	сильная

Повреждено огнём:

Вид пожара	Порода	Состояние корневых лап		Состояние корневой шейки		Подсушивание луба	
		процент повреждённых огнём корней	процент деревьев с данным повреждением	ожог корневой шейки по окружности (1/4; 2/4; 3/4; более 3/4)	процент деревьев с данным повреждением	по окружности (1/4; 2/4; 3/4; более 3/4)	процент деревьев с данным повреждением
865	Ель	100	100	более 3/4	100	-	-
	Береза	100	100	более 3/4	100	-	-
	Кедр	100	100	более 3/4	100	-	-
	Пихта	100	100	более 3/4	100	-	-
	Сосна	100	100	более 3/4	100	-	-

Поражено болезнями:

Вид болезни	Порода	Встречаемость (% поражённых деревьев)	Степень поражения лесного насаждения (слабая, средняя, сильная)
-	-	-	-
-	-	-	-

2.3. Выборке подлежит: 100 % деревьев,

в том числе:

ослабленных 0 % (причины назначения) _____;

сильно ослабленных _____ % (причины назначения) _____;

усыхающих 82,5 % (причины назначения) Ожог корневой шейки > 3/4 окружности ствола. Пожар 2016 года _____;

свежего сухостоя 16 %,

в том числе: свежего ветровала 1,4 %;

свежего бурелома 0 %;

старого ветровала 0 %;

в том числе: старого бурелома 0 %;

старого сухостоя 0 %;

аварийных 0 %.

2.4. Полнота лесного насаждения после уборки деревьев, подлежащих рубке, составит 0
Критическая полнота для данной категории лесных насаждений составляет Не лимитируется

2. Инструментальное обследование лесного участка. Кв 125 выд.36 *

2.1. Фактическая таксационная характеристика лесного насаждения не соответствует (не соответствует) (нужное подчеркнуть) таксационному описанию. Причины несоответствия: в связи с давностью лесоустройства таксационные характеристики древостоя не соответствуют натуре.

Ведомость лесных участков с выявленными несоответствиями таксационным описаниям приведена в приложении 1 к Акту.

2.2. Состояние насаждений: **с нарушенной устойчивостью**
с утраченной устойчивостью

причины повреждения:

пожар низовой устойчивый сильной интенсивности 2016 года, заселение стволовыми вредителями

Заселено (отработано) стволовыми вредителями:

Вид вредителя	Порода	Встречаемость (% заселённых деревьев)	Степень заселения лесного насаждения (слабая, средняя, сильная)
Короед пожаришь	Кедр	36,6	сильная
Короед пожаришь	Ель	25	сильная

Повреждено огнём:

Вид пожара	Порода	Состояние корневых лап		Состояние корневой шейки		Подсушивание луба	
		процент повреждённых огнём корней	процент деревьев с данным повреждением	ожог корневой шейки по окружности (1/4; 2/4; 3/4; более 3/4)	процент деревьев с данным повреждением	по окружности (1/4; 2/4; 3/4; более 3/4)	процент деревьев с данным повреждением
865	Ель	100	100	более 3/4	100	-	-
	Береза	100	100	более 3/4	100	-	-
	Кедр	100	100	более 3/4	100	-	-
	Сосна	100	100	более 3/4	100	-	-

Поражено болезнями:

Вид болезни	Порода	Встречаемость (% поражённых деревьев)	Степень поражения лесного насаждения (слабая, средняя, сильная)
-	-	-	-
-	-	-	-

2.3. Выборке подлежит: 100 % деревьев,

в том числе:

ослабленных 0 % (причины назначения) _____;

сильно ослабленных _____ % (причины назначения) _____;

усыхающих 77,7 % (причины назначения) Ожог корневой шейки > 3/4 окружности ствола. Пожар 2016 года _____;

свежего сухостоя 19,3 %,

в том числе: свежего ветровала 3 %;

свежего бурелома 0 %;

старого ветровала 0 %;

в том числе: старого бурелома 0 %;

старого сухостоя 0 %;

аварийных 0 %.

2.4. Полнота лесного насаждения после уборки деревьев, подлежащих рубке, составит 0
Критическая полнота для данной категории лесных насаждений составляет Не лимитируется

2. Инструментальное обследование лесного участка. Кв 125 выд.41 *

2.1. Фактическая таксационная характеристика лесного насаждения не соответствует (не соответствует) (нужное подчеркнуть) таксационному описанию. Причины несоответствия: в связи с давностью лесоустройства таксационные характеристики древостоя не соответствуют натуре.

Ведомость лесных участков с выявленными несоответствиями таксационным описаниям приведена в приложении 1 к Акту.

2.2. Состояние насаждений: с нарушенной устойчивостью
с утраченной устойчивостью

причины повреждения:

пожар низовой устойчивый сильной интенсивности 2016 года, заселение стволовыми вредителями

Заселено (отработано) стволовыми вредителями:

Вид вредителя	Порода	Встречаемость (% заселённых деревьев)	Степень заселения лесного насаждения (слабая, средняя, сильная)
Короед пожаришь	Кедр	22,9	средняя
Короед пожаришь	Ель	32,1	сильная

Повреждено огнём:

Вид пожара	Порода	Состояние корневых лап		Состояние корневой шейки		Подсушивание луба	
		процент повреждённых огнём корней	процент деревьев с данным повреждением	ожог корневой шейки по окружности (1/4; 2/4; 3/4; более 3/4)	процент деревьев с данным повреждением	по окружности (1/4; 2/4; 3/4; более 3/4)	процент деревьев с данным повреждением
865	Ель	100	100	более 3/4	100	-	-
	Береза	100	100	более 3/4	100	-	-
	Кедр	100	100	более 3/4	100	-	-
	Сосна	100	100	более 3/4	100	-	-
	Пихта	100	100	более 3/4	100	-	-

Поражено болезнями:

Вид болезни	Порода	Встречаемость (% поражённых деревьев)	Степень поражения лесного насаждения (слабая, средняя, сильная)
-	-	-	-
-	-	-	-

2.3. Выборке подлежит: 100 % деревьев,

в том числе:

ослабленных 0 % (причины назначения) _____ ;

сильно ослабленных _____ % (причины назначения) _____ ;

усыхающих 68,6 % (причины назначения) Ожог корневой шейки > 3/4 окружности ствола. Пожар 2016 года _____ ;

свежего сухостоя 26,9 %,

в том числе: свежего ветровала 4,5 %;

свежего бурелома 0 %;
старого ветровала 0 %;
в том числе: старого бурелома 0 %;
старого сухостоя 0 %;
аварийных 0 %.

2.4. Полнота лесного насаждения после уборки деревьев, подлежащих рубке, составит 0
Критическая полнота для данной категории лесных насаждений составляет Не лимитируется

2. Инструментальное обследование лесного участка. Кв 125 выд.33 *

2.1. Фактическая таксационная характеристика лесного насаждения не соответствует (не соответствует) (нужное подчеркнуть) таксационному описанию. Причины несоответствия: в связи с давностью лесоустройства таксационные характеристики древостоя не соответствуют натуре.

Ведомость лесных участков с выявленными несоответствиями таксационным описаниям приведена в приложении 1 к Акту.

2.2. Состояние насаждений: с нарушенной устойчивостью
с утраченной устойчивостью

причины повреждения:

пожар низовой устойчивый сильной интенсивности 2016 года, заселение стволовыми вредителями

Заселено (отработано) стволовыми вредителями:

Вид вредителя	Порода	Встречаемость (% заселённых деревьев)	Степень заселения лесного насаждения (слабая, средняя, сильная)
Короед пожаришь	Кедр	32,5	сильная
Короед пожаришь	Ель	38	сильная
Короед пожаришь	Сосна	15	средняя

Повреждено огнём:

Вид пожара	Порода	Состояние корневых лап		Состояние корневой шейки		Подсушивание луба	
		процент повреждённых огнём корней	процент деревьев с данным повреждением	ожог корневой шейки по окружности (1/4; 2/4; 3/4; более 3/4)	процент деревьев с данным повреждением	по окружности (1/4; 2/4; 3/4; более 3/4)	процент деревьев с данным повреждением
865	Ель	100	100	более 3/4	100	-	-
	Береза	100	100	более 3/4	100	-	-
	Кедр	100	100	более 3/4	100	-	-
	Сосна	100	100	более 3/4	100	-	-
	Пихта	100	100	более 3/4	100	-	-

Поражено болезнями:

Вид болезни	Порода	Встречаемость (% поражённых деревьев)	Степень поражения лесного насаждения (слабая, средняя, сильная)
-	-	-	-
-	-	-	-

2.3. Выборке подлежит: 100 % деревьев,

в том числе:

ослабленных 0 % (причины назначения) _____;

сильно ослабленных _____ % (причины назначения) _____;

усыхающих 59,2 % (причины назначения) Ожог корневой шейки > 3/4 окружности ствола. Пожар 2016 года _____;

свежего сухостоя 32,7 %,

в том числе: свежего ветровала 6 %;

свежего бурелома 0 %;
старого ветровала 0 %;
в том числе: старого бурелома 0 %;
старого сухостоя 3,4 %;
аварийных 0 %.

2.4. Полнота лесного насаждения после уборки деревьев, подлежащих рубке, составит 0
Критическая полнота для данной категории лесных насаждений составляет Не лимитируется

2. Инструментальное обследование лесного участка. Кв 125 выд.36 *

2.1. Фактическая таксационная характеристика лесного насаждения не соответствует (не соответствует) (нужное подчеркнуть) таксационному описанию. Причины несоответствия: в связи с давностью лесоустройства таксационные характеристики древостоя не соответствуют натуре.

Ведомость лесных участков с выявленными несоответствиями таксационным описаниям приведена в приложении 1 к Акту.

2.2. Состояние насаждений: с нарушенной устойчивостью
с утраченной устойчивостью

причины повреждения:

пожар низовой устойчивый сильной интенсивности 2016 года, заселение стволовыми вредителями

Заселено (отработано) стволовыми вредителями:

Вид вредителя	Порода	Встречаемость (% заселённых деревьев)	Степень заселения лесного насаждения (слабая, средняя, сильная)
Короед пожаришь	Кедр	27,6	сильная
Короед пожаришь	Сосна	8,4	слабая

Повреждено огнём:

Вид пожара	Порода	Состояние корневых лап		Состояние корневой шейки		Подсушивание луба	
		процент повреждённых огнём корней	процент деревьев с данным повреждением	ожог корневой шейки по окружности (1/4; 2/4; 3/4; более 3/4)	процент деревьев с данным повреждением	по окружности (1/4; 2/4; 3/4; более 3/4)	процент деревьев с данным повреждением
865	Ель	100	100	более 3/4	100	-	-
	Береза	100	100	более 3/4	100	-	-
	Кедр	100	100	более 3/4	100	-	-
	Сосна	100	100	более 3/4	100	-	-

Поражено болезнями:

Вид болезни	Порода	Встречаемость (% поражённых деревьев)	Степень поражения лесного насаждения (слабая, средняя, сильная)
-	-	-	-
-	-	-	-

2.3. Выборке подлежит: 100 % деревьев,

в том числе:

ослабленных 0 % (причины назначения) _____;

сильно ослабленных _____ % (причины назначения) _____;

усыхающих 74,5 % (причины назначения) Ожог корневой шейки > 3/4 окружности ствола. Пожар 2016 года _____;

свежего сухостоя 19,6 %,

в том числе: свежего ветровала 5,9 %;

свежего бурелома 0 %;
старого ветровала 0 %;
в том числе: старого бурелома 0 %;
старого сухостоя 0 %;
аварийных 0 %.

2.4. Полнота лесного насаждения после уборки деревьев, подлежащих рубке, составит 0
Критическая полнота для данной категории лесных насаждений составляет Не лимитируется

ЗАКЛЮЧЕНИЕ

С целью предотвращения негативных процессов или снижения ущерба от их воздействия назначено:

Участковое лесничество	Урочище (дача)	Квартал	Выдел	Площадь выдела, га	Вид мероприятия	Площадь мероприятия, га	Порода	Запас на выдел, куб. м	Крайние сроки проведения	
Ягоднинское	Ягоднинское	125	25	88,9	ССР	10	Кедр	1374	2017-2018	
							Ель			
							Береза			
							Пихта			
		125	36	17,8	ССР	5,6	Кедр	884	2017-2018	
										Сосна
										Ель
										Береза
		125	41	23,7	ССР	22,3	Кедр	4415	2017-2018	
							Сосна			
							Ель			
							Пихта			
		125	33	32,6	ССР	16,1	Кедр	2581	2017-2018	
							Сосна			
							Ель			
							Пихта			
		125	36	17,8	ССР	9,4	Кедр	1513	2017-2018	
							Сосна			
							Ель			
							Береза			

Ведомость перечета деревьев, назначенных в рубку, и абрис лесного участка прилагаются (приложение 2 и 3 к Акту).

Меры по обеспечению возобновления: искусственное лесовосстановление путем создания лесных культур в течении 2-х лет после проведения санитарно-оздоровительных мероприятий

Мероприятия, необходимые для предупреждения повреждения или поражения смежных насаждений:

Согласно приложения 1 приказа Минприроды России № 367 от 27.06.2016 г.»Виды лесосечных работ», часть 4 пункт 9 подпункт 4. Очистка мест рубок от порубочных остатков должна проводиться

одновременно с рубкой лесных насаждений и трелёвкой древесины. После проведения указанных работ допускается доочистка лесосек, сбор порубочных остатков в кучи и валы. Обязательному сжиганию подлежат порубочные остатки при проведении санитарных рубок в очагах вредных организмов, в которых они могут оказаться источником распространения инфекции или средой для её сохранения и заселения вторичными вредными организмами, если такие порубочные остатки не вывозятся в места их дальнейшей переработки,

Согласно постановления Правительства РФ №607 от 20.05.2017 г.»Правила санитарной безопасности в лесах пункт 16. При оставлении (хранении) заготовленной древесины в лесах в весенне-летний период на срок более 30 дней необходимо принять меры по предохранению ее от заселения стволовыми вредителями. Сроки запрета хранения (оставления) в лесу неокоренной (незащищенной) заготовленной древесины в Западно-Сибирском средне-таежном равнинном районе с 15 мая по 15 августа.

Согласно Постановления Правительства РФ №417 от 30.06.2007 г.»Правила пожарной безопасности в лесах РФ» часть 3 .Требования пожарной безопасности в лесах при проведении рубок лесных насаждений.

Согласно Лесного Кодекса ст.16 «Рубки лесных насаждений» и ст. 17 «Выборочные рубки и сплошные рубки лесных насаждений»насаждение утратило устойчивость в связи с пожаром 2016 года .

Сведения для расчёта степени повреждения:

год образования старого сухостоя _____ ;

основная причина повреждения древесины Пожар 2016 года .

Дата проведения обследований 14.09.2017 .

Исполнитель работ по проведению лесопатологического обследования:

Ф.И.О. Помаскин А.П. Подпись 

- * Раздел включается в акт в случае проведения лесопатологического обследования инструментальным способом.
- * Раздел включается в акт в случае проведения лесопатологического обследования инструментальным способом.
- * Раздел включается в акт в случае проведения лесопатологического обследования инструментальным способом.
- * Раздел включается в акт в случае проведения лесопатологического обследования инструментальным способом.
- * Раздел включается в акт в случае проведения лесопатологического обследования инструментальным способом.

3. Инструментальное обследование аварийных деревьев.*

3.1. Координаты расположения аварийного дерева: _____ - _____.

3.2. Структурные изъяны, характеризующие аварийность дерева: _____ - _____.

3.3. Порода _____ - _____, диаметр, см _____ - _____,
высота, м _____ - _____, возраст, лет _____ - _____.

ЗАКЛЮЧЕНИЕ

С целью предотвращения негативных процессов или снижения ущерба от их воздействия:

Вид мероприятия	Запас дерева, куб. м	Порода	Сроки проведения
-	-	-	-
-	-	-	-

Ведомость перечета аварийных деревьев, назначенных в рубку, прилагается (приложение 4 к Акту).

Мероприятия, необходимые для предупреждения повреждения или поражения смежных деревьев:

_____.

Дата проведения обследований _____ 14.09.2017 _____.

Исполнитель работ по проведению лесопатологического обследования:

Ф.И.О. _____ Помаскин А.П. _____ Подпись _____

* Раздел включается в акт в случае проведения лесопатологического обследования аварийных деревьев инструментальным способом.

Результаты проведения лесопатологического обследования в лесных насаждениях, повреждённых вредителями леса (хвое-листогрызущими) за Сентябрь 20 17 г. (месяц)

Субъект Российской Федерации Томская область . Лесничество (лесопарк) Верхнекетское
 Участковое лесничество Ягоднинское . Урочище (лесная дача) Ягоднинское

1	2	3	4	5	6	7	Таксационная характеристика лесного насаждения						Распределение деревьев по степени объедания кроны, % от числа стволов					Назначенные мероприятия								
							8	9	10	11	12	13	14	15	16	17	18	19	20	21	22	23	24	25	26	
Номер квартала	Номер выдела	Площадь выдела, га	Целевое назначение лесов	Категория защитных лесов	Номер лесопатологического выдела	Площадь лесопатологического выдела, га	состав	порода	возраст	средняя высота, м	средний диаметр, см	тип леса	полнота	бонитет	запас, куб. м/га	Вид вредителя	Доля повреждённых деревьев, % от количества	до 25	26 - 49	50 - 75	более 75	Фаза развития вредителя	вид	площадь, га	Сроки проведения	
-	-	-	-	-	-	-	-	-	-	-	-	-	-	-	-	-	-	-	-	-	-	-	-	-	-	-

Показатели, не соответствующие таксационному описанию, отмечаются «*».
 Исполнитель работ по проведению лесопатологического обследования:

Ф.И.О. Помаскин А.П. Подпись 

Дата составления документа 14.09.2017 Телефон _____

**Результаты проведения лесопатологического обследования лесных насаждений
с использованием авиационных средств**

Субъект Российской Федерации _____ Томская область _____ Лесничество (лесопарк) _____ Верхнекетское
 Участковое лесничество _____ Ягоднинское _____ Урочище (лесная дача) _____ Ягоднинское
 Государственный и регистрационный знаки летательного аппарата _____
 Изготовитель, тип летательного аппарата _____
 Серийный идентификационный номер воздушного судна _____
 Дата вылета _____ . Местное время вылета _____ . Пункт вылета _____ . Время полёта _____

Номер квартала	Номер выдела	Номер лесопатологического выдела	Площадь лесопатологического выдела, га	Перечень таксационных выделов, входящих в лесопатологический выдел	Повреждаемая порода	Доля усыхающих и погибших деревьев, %								Степень повреждения полога, %		Тип распределения поврежденных (погибших) деревьев (равномерное, групповое, куртинное, сплошное усыхание (повреждение))	Причина повреждения	Назначенные мероприятия						
						усыхающие	свежий сухостой	старый сухостой	свежий ветровал	старый ветровал	свежий бурелом	старый бурелом	старый ветровал	старый бурелом	аварийные деревья			деформация	лежма	вид	площадь, га	сроки проведения		
1	2	3	4	5	6	7	8	9	10	11	12	13	14	15	16	17	18	19	20	21	-	-	-	
-	-	-	-	-	-	-	-	-	-	-	-	-	-	-	-	-	-	-	-	-	-	-	-	-

Исполнитель работ по проведению лесопатологического обследования:

Ф.И.О. _____ Помаскин А.П. _____ Подпись _____

Дата составления документа _____ 14.09.2017 _____ Телефон _____

Ведомость перечета деревьев, назначенных в рубку

ВРЕМЕННАЯ ПРОБНАЯ ПЛОЩАДЬ № 1

Субъект Российской Федерации Томская область

Лесничество (лесопарк) Верхнекетское. Квартал 125. Выдел 25

Площадь 10 га, _____.

Номер очага вредных организмов _____ . Размер пробной площади 0,48 га.

Таксационная характеристика:

тип леса мш; состав 7К1Е2Б+С+П; возраст 290; бонитет 4;

полнота 0,5; запас на га 137; возобновление подрост отсутствует.

Время и причина ослабления лесного насаждения:

865 пожар низовой устойчивый сильной интенсивности

Тип очага вредных организмов: эпизодический, хронический (подчеркнуть).

Фаза развития очага вредных организмов: начальная, нарастания численности, собственно вспышка, кризис (подчеркнуть).

Состояние лесного насаждения, намечаемые мероприятия:

неудовлетворительное состояние, сплошные санитарные рубки (ССР)

Исполнитель работ по проведению лесопатологического обследования:

Ф.И.О. Помаскин А.П. Подпись 

Дата составления документа 14.09.2017 Телефон _____

ВЕДОМОСТЬ ПЕРЕЧЕТА ДЕРЕВЬЕВ

Порода: Кедр

Ступени толщины см	Количество деревьев по категориям состояния, шт.																Всего деревьев по ступеням толщины	
	I	II	III	IV		V		VI			ветровал, бурелом			аварийные деревья			шт.	в том числе подлежат рубке, %
				НЗ	З	НЗ	З	НЗ	З	О	НЗ	З	О	НЗ	З	О		
1	2	3	4	5	6	7	8	9	10	11	12	13	14	15	16	17	18	19
8				2													2	100
12				8		1											9	100
16				11		4	1										16	100
20				8		1	1										10	100
24				7			2										9	100
28				9		1	3					1					14	100
32				8	1	1	1										11	100
36				7													7	100
40				5													5	100
44				1													1	100
48				3													3	100
52																		
56																		
Итого, %				79	1,1	9,2	9,2											100

Примечание: НЗ - незаселенное, З - заселенное, О - отработанное вредителями.

ВЕДОМОСТЬ ПЕРЕЧЕТА ДЕРЕВЬЕВ

Порода: Сосна

Ступени толщины см	Количество деревьев по категориям состояния, шт.																Всего деревьев по ступеням толщины	
	I	II	III	IV		V		VI			ветровал, бурелом			аварийные			шт.	в том числе подлежат рубке, %
				НЗ	З	НЗ	З	НЗ	З	О	НЗ	З	О	НЗ	З	О		
1	2	3	4	5	6	7	8	9	10	11	12	13	14	15	16	17	18	19
8				1													1	100
12				1													1	100
16				2													2	100
20				1													1	100
24				1													1	100
28				1													1	100
32																		
36																		
40																		
44																		
48																		
52																		
56																		
60																		
Итого, %				100														100

Примечание: НЗ - незаселенное, З - заселенное, О - отработанное вредителями.

ВЕДОМОСТЬ ПЕРЕЧЕТА ДЕРЕВЬЕВ

Порода: Ель

Ступени толщины см	Количество деревьев по категориям состояния, шт.																Всего деревьев по ступеням толщины	
	I	II	III	IV		V		VI			ветровал, бурелом			аварийные деревья			шт.	в том числе подлежат рубке, %
				НЗ	З	НЗ	З	НЗ	З	О	НЗ	З	О	НЗ	З	О		
1	2	3	4	5	6	7	8	9	10	11	12	13	14	15	16	17	18	19
8				3													3	100
12				14		7											21	100
16				5		6											11	100
20				4		1	1										6	100
24																		
28																		
32																		
36																		
Итого, %				63		2,4	34											100

Примечание: НЗ - незаселенное, З - заселенное, О - отработанное вредителями.

ВЕДОМОСТЬ ПЕРЕЧЕТА ДЕРЕВЬЕВ

Порода: Пихта

Ступени толщины см	Количество деревьев по категориям состояния, шт.																Всего деревьев по ступеням толщины	
	I	II	III	IV		V		VI			ветровал, бурелом			аварийные деревья			шт.	в том числе подлежат рубке, %
				НЗ	З	НЗ	З	НЗ	З	О	НЗ	З	О	НЗ	З	О		
1	2	3	4	5	6	7	8	9	10	11	12	13	14	15	16	17	18	19
8				3													3	100
12				4		2											6	100
16				6		1											7	100
20				1													1	100
24																		
28																		
32																		
36																		
Итого, %				82		18												100

Примечание: НЗ - незаселенное, З - заселенное, О - отработанное вредителями.

ВЕДОМОСТЬ ПЕРЕЧЕТА ДЕРЕВЬЕВ

Порода: Береза

Ступени толщины см	Количество деревьев по категориям состояния, шт.																Всего деревьев по ступеням толщины		
	I	II	III	IV		V		VI			ветровал, бурелом			аварийные деревья			шт.	в том числе подлежат рубке, %	
				НЗ	З	НЗ	З	НЗ	З	О	НЗ	З	О	НЗ	З	О			
1	2	3	4	5	6	7	8	9	10	11	12	13	14	15	16	17	18	19	
8																			
12				5							2							7	100
16				6														6	100
20				7		4												11	100
24				7							1							8	100
28				3														3	100
32																			
36																			
40																			
44																			
48																			
52																			
56																			
60																			
Итого, %				80		11					8,6								100

Примечание: НЗ - незаселенное, З - заселенное, О - отработанное вредителями.

Ведомость перечета деревьев, назначенных в рубку

ВРЕМЕННАЯ ПРОБНАЯ ПЛОЩАДЬ № 2

Субъект Российской Федерации Томская область .

Лесничество (лесопарк) Верхнекетское . Квартал 125 . Выдел 36 .

Площадь 5,6 га, _____ .

Номер очага вредных организмов _____ . Размер пробной площади 0,46 га.

Таксационная характеристика:

тип леса мш ; состав 4К4С2Б+Е ; возраст 280 ; бонитет 4 ;

полнота 0,6 ; запас на га 158 ; возобновление подрост отсутствует .

Время и причина ослабления лесного насаждения: _____

865 пожар низовой устойчивый сильной интенсивности

Тип очага вредных организмов: эпизодический, хронический (подчеркнуть).

Фаза развития очага вредных организмов: начальная, нарастания численности, собственно

Состояние лесного насаждения, намечаемые мероприятия:

неудовлетворительное состояние, сплошные санитарные рубки (ССР)

Исполнитель работ по проведению лесопатологического обследования:

Ф.И.О. Помаскин А.П. Подпись 

Дата составления документа 14.09.2017 Телефон _____

ВЕДОМОСТЬ ПЕРЕЧЕТА ДЕРЕВЬЕВ

Порода: Ель

Ступени толщины см	Количество деревьев по категориям состояния, шт.																Всего деревьев по ступеням толщины	
	I	II	III	IV		V		VI			ветровал, бурелом			аварийные деревья			шт.	в том числе подлежат рубке, %
				НЗ	З	НЗ	З	НЗ	З	О	НЗ	З	О	НЗ	З	О		
1	2	3	4	5	6	7	8	9	10	11	12	13	14	15	16	17	18	19
8				1		1											2	100
12				6		3	3										12	100
16				1			1										2	100
20																		
24																		
28																		
32																		
36																		
40																		
44																		
48																		
52																		
56																		
60																		
Итого, %				50		25	25											100

Примечание: НЗ - незаселенное, З - заселенное, О - отработанное вредителями.

3

Оборотная сторона

ВЕДОМОСТЬ ПЕРЕЧЕТА ДЕРЕВЬЕВ

Порода: Береза

Ступени толщины см	Количество деревьев по категориям состояния, шт.																Всего деревьев по ступеням толщины	
	I	II	III	IV		V		VI			ветровал, бурелом			аварийные деревья			шт.	в том числе подлежат рубке, %
				НЗ	З	НЗ	З	НЗ	З	О	НЗ	З	О	НЗ	З	О		
1	2	3	4	5	6	7	8	9	10	11	12	13	14	15	16	17	18	19
8				2													2	100
12				12							1						13	100
16				27													27	100
20				11							1						12	100
24				12							1						13	100
28																		
32																		
36																		
40																		
44																		
48																		
52																		
56																		
Итого, %				96							4,5							100

Примечание: НЗ - незаселенное, З - заселенное, О - отработанное вредителями.

Ведомость перечета деревьев, назначенных в рубку

ВРЕМЕННАЯ ПРОБНАЯ ПЛОЩАДЬ № 3

Субъект Российской Федерации Томская область

Лесничество (лесопарк) Верхнекетское . Квартал 125 . Выдел 41 .

Площадь 22,3 га, _____ .

Номер очага вредных организмов _____ . Размер пробной площади 1 га.

Таксационная характеристика:

тип леса мш ; состав 6К1С1Е2П+Б ; возраст 280 ; бонитет 4 ;

полнота 0,7 ; запас на га 198 ; возобновление подрост отсутствует .

Время и причина ослабления лесного насаждения:

865 пожар низовой устойчивый сильной интенсивности

Тип очага вредных организмов: эпизодический, хронический (подчеркнуть).

Фаза развития очага вредных организмов: начальная, нарастания численности, собственно

Состояние лесного насаждения, намечаемые мероприятия:

неудовлетворительное состояние, сплошные санитарные рубки (ССР)

Исполнитель работ по проведению лесопатологического обследования:

Ф.И.О. Помаскин А.П. Подпись 

Дата составления документа 14.09.2017 Телефон _____

ВЕДОМОСТЬ ПЕРЕЧЕТА ДЕРЕВЬЕВ

Порода: Кедр

Ступени толщины см	Количество деревьев по категориям состояния, шт.																Всего деревьев по ступеням толщины	
	I	II	III	IV		V		VI			ветровал, бурелом			аварийные деревья			шт.	в том числе подлежат рубке, %
				НЗ	З	НЗ	З	НЗ	З	О	НЗ	З	О	НЗ	З	О		
1	2	3	4	5	6	7	8	9	10	11	12	13	14	15	16	17	18	19
8				1		1	1				1						4	100
12				6	1	2	4				3						16	100
16				31	2	3	5				2	2					45	100
20				17	2	3	5				1						28	100
24				13	2	4	5										24	100
28				18	5	4	3					2					32	100
32				12	4	3	1										20	100
36				9		1	2										12	100
40				8	1	2	1										12	100
44				11		1											12	100
48				4													4	100
52																		
56																		
60																		
Итого, %				62	8,1	12	13				3,3	1,9						100

Примечание: НЗ - незаселенное, З - заселенное, О - отработанное вредителями.

ВЕДОМОСТЬ ПЕРЕЧЕТА ДЕРЕВЬЕВ

Порода: Сосна

Ступени толщины см	Количество деревьев по категориям состояния, шт.																Всего деревьев по ступеням толщины	
	I	II	III	IV		V		VI			ветровал, бурелом			аварийные деревья			шт.	в том числе подлежат рубке, %
				НЗ	З	НЗ	З	НЗ	З	О	НЗ	З	О	НЗ	З	О		
1	2	3	4	5	6	7	8	9	10	11	12	13	14	15	16	17	18	19
8																		
12																		
16																		
20																		
24																		
28				4													4	100
32				8													8	100
36				3													3	100
40				4													4	100
Итого, %				100													4	100

Примечание: НЗ - незаселенное, З - заселенное, О - отработанное вредителями.

ВЕДОМОСТЬ ПЕРЕЧЕТА ДЕРЕВЬЕВ

Порода: Ель

Ступени толщины см	Количество деревьев по категориям состояния, шт.																Всего деревьев по ступеням толщины	
	I	II	III	IV		V		VI			ветровал, бурелом			аварийные деревья			шт.	в том числе подлежат рубке, %
				НЗ	З	НЗ	З	НЗ	З	О	НЗ	З	О	НЗ	З	О		
1	2	3	4	5	6	7	8	9	10	11	12	13	14	15	16	17	18	19
8				4		4	4										12	100
12				22	12	14	7					5					60	100
16				24	7	4	8					1					44	100
20				14	8	4	5					2					33	100
24				9	1	3											13	100
28																		
32																		
36																		
Итого, %				45	17	18	15					4,9						100

Примечание: НЗ - незаселенное, З - заселенное, О - отработанное вредителями.

Оборотная сторона

ВЕДОМОСТЬ ПЕРЕЧЕТА ДЕРЕВЬЕВ

Порода: Пихта

Ступени толщины см	Количество деревьев по категориям состояния, шт.																Всего деревьев по ступеням толщины	
	I	II	III	IV		V		VI			ветровал, бурелом			аварийные деревья			шт.	в том числе подлежат рубке, %
				НЗ	З	НЗ	З	НЗ	З	О	НЗ	З	О	НЗ	З	О		
1	2	3	4	5	6	7	8	9	10	11	12	13	14	15	16	17	18	19
8				4		12											16	100
12				19		38					2						69	100
16				25		63					7						95	100
20				17		23											40	100
24				3		9											12	100
28																		
32																		
36																		
40																		
44																		
48																		
52																		
56																		
60																		
Итого, %				31		65					4,1							100

Примечание: НЗ - незаселенное, З - заселенное, О - отработанное вредителями.

ВЕДОМОСТЬ ПЕРЕЧЕТА ДЕРЕВЬЕВ

Порода: Береза

Ступени толщины см	Количество деревьев по категориям состояния, шт.																Всего деревьев по ступеням толщины	
	I	II	III	IV		V		VI			ветровал, бурелом			аварийные деревья			шт.	в том числе подлежат рубке, %
				НЗ	З	НЗ	З	НЗ	З	О	НЗ	З	О	НЗ	З	О		
1	2	3	4	5	6	7	8	9	10	11	12	13	14	15	16	17	18	19
8				5													5	100
12				6							1						7	100
16				4		7					2						13	100
20				8							1						9	100
24																		
28																		
32																		
36																		
40																		
44																		
48																		
52																		
56																		
60																		
Итого, %				68		21					12							100

Примечание: НЗ - незаселенное, З - заселенное, О - отработанное вредителями.

Ведомость перечета деревьев, назначенных в рубку

ВРЕМЕННАЯ ПРОБНАЯ ПЛОЩАДЬ № 4

Субъект Российской Федерации Томская область .

Лесничество (лесопарк) Верхнекетское . Квартал 125 . Выдел 33 .

Площадь 16,1 га, _____ .

Номер очага вредных организмов _____ . Размер пробной площади 0,7 га.

Таксационная характеристика:

тип леса мш ; состав 5К1С1ЕЗБ+П ; возраст 340 ; бонитет 4 ;

полнота 0,5 ; запас на га 160 ; возобновление подрост отсутствует .

Время и причина ослабления лесного насаждения:

865 пожар низовой устойчивый сильной интенсивности

Тип очага вредных организмов: эпизодический, хронический (подчеркнуть).

Фаза развития очага вредных организмов: начальная, нарастания численности, собственно

Состояние лесного насаждения, намечаемые мероприятия:

неудовлетворительное состояние, сплошные санитарные рубки (ССР)

Исполнитель работ по проведению лесопатологического обследования:

Ф.И.О. Помаскин А.П. Подпись 

Дата составления документа 14.09.2017 Телефон _____

ВЕДОМОСТЬ ПЕРЕЧЕТА ДЕРЕВЬЕВ

Порода: Кедр

Ступени толщины см	Количество деревьев по категориям состояния, шт.																Всего деревьев по ступеням толщины	
	I	II	III	IV		V		VI			ветровал, бурелом			аварийные деревья			шт.	в том числе подлежат рубке, %
				НЗ	З	НЗ	З	НЗ	З	О	НЗ	З	О	НЗ	З	О		
1	2	3	4	5	6	7	8	9	10	11	12	13	14	15	16	17	18	19
8				3		1	2					2					8	100
12				6		2	4					1					13	100
16				8	2	3	5					2					20	100
20				5	1	4	6					1					17	100
24				11	2	5	3					1					22	100
28				11	1	4	4										20	100
32				8		4	2					1					15	100
36				4	1	2	1										8	100
40				2		1											3	100
44				1		1											2	100
48				1													1	100
52																		
56																		
60																		
Итого, %				47	5,4	21	21					6,2						100

Примечание: НЗ - незаселенное, З - заселенное, О - отработанное вредителями.

ВЕДОМОСТЬ ПЕРЕЧЕТА ДЕРЕВЬЕВ

Порода: Сосна

Ступени толщины см	Количество деревьев по категориям состояния, шт.																Всего деревьев по ступеням толщины	
	I	II	III	IV		V		VI			ветровал, бурелом			аварийные деревья			шт.	в том числе подлежат рубке, %
				НЗ	З	НЗ	З	НЗ	З	О	НЗ	З	О	НЗ	З	О		
1	2	3	4	5	6	7	8	9	10	11	12	13	14	15	16	17	18	19
8																		
12				3								1					4	100
16				3		1											4	100
20				5						1	1						7	100
24				3													3	100
28				1								1					2	100
32																		
36																		
40																		
Итого, %				75		5				5	5	10						100

Примечание: НЗ - незаселенное, З - заселенное, О - отработанное вредителями.

ВЕДОМОСТЬ ПЕРЕЧЕТА ДЕРЕВЬЕВ

Порода: Ель

Ступени толщины см	Количество деревьев по категориям состояния, шт.																Всего деревьев по ступеням толщины	
	I	II	III	IV		V		VI			ветровал, бурелом			аварийные деревья			шт.	в том числе подлежат рубке, %
				НЗ	З	НЗ	З	НЗ	З	О	НЗ	З	О	НЗ	З	О		
1	2	3	4	5	6	7	8	9	10	11	12	13	14	15	16	17	18	19
8				4			1										5	100
12				8			6					1					15	100
16				6		2	3										11	100
20				6		2	2										10	100
24				2			2					1					5	100
28				1			2										3	100
32							1										1	100
36																		
Итого, %				54		8	34					4						100

Примечание: НЗ - незаселенное, З - заселенное, О - отработанное вредителями.

ВЕДОМОСТЬ ПЕРЕЧЕТА ДЕРЕВЬЕВ

Порода: Пихта

Ступени толщины см	Количество деревьев по категориям состояния, шт.																Всего деревьев по ступеням толщины	
	I	II	III	IV		V		VI			ветровал, бурелом			аварийные деревья			шт.	в том числе подлежат рубке, %
				НЗ	З	НЗ	З	НЗ	З	О	НЗ	З	О	НЗ	З	О		
1	2	3	4	5	6	7	8	9	10	11	12	13	14	15	16	17	18	19
8				4		5											9	100
12				8		8		1									17	100
16				7		6											13	100
20				5		4		1									10	100
24				1													1	100
28																		
32																		
36																		
40																		
44																		
48																		
52																		
56																		
60																		
Итого, %				50		46		4										100

Примечание: НЗ - незаселенное, З - заселенное, О - отработанное вредителями.

ВЕДОМОСТЬ ПЕРЕЧЕТА ДЕРЕВЬЕВ

Порода: Береза

Ступени толщины см	Количество деревьев по категориям состояния, шт.															Всего деревьев по ступеням толщины		
	I	II	III	IV		V		VI			ветровал, бурелом			аварийные деревья			шт.	в том числе подлежат рубке, %
				НЗ	З	НЗ	З	НЗ	З	О	НЗ	З	О	НЗ	З	О		
1	2	3	4	5	6	7	8	9	10	11	12	13	14	15	16	17	18	19
8				14		2											16	100
12				22		12					4						38	100
16				39		14					1						54	100
20				18		9					1						28	100
24				14		6											20	
28				6		3					1						10	
32																		
36																		
40																		
44																		
48																		
52																		
56																		
60																		
Итого, %				68		28					4,2							100

Примечание: НЗ - незаселенное, З - заселенное, О - отработанное вредителями.

Ведомость перечета деревьев, назначенных в рубку

ВРЕМЕННАЯ ПРОБНАЯ ПЛОЩАДЬ № 5

Субъект Российской Федерации Томская область .

Лесничество (лесопарк) Верхнекетское . Квартал 125 . Выдел 36 .

Площадь 9,4 га, _____ .

Номер очага вредных организмов _____ . Размер пробной площади 0,67 га.

Таксационная характеристика:

тип леса мш ; состав 4К4С2Б+Е ; возраст 280 ; бонитет 4 ;

полнота 0,5 ; запас на га 161 ; возобновление подрост отсутствует .

Время и причина ослабления лесного насаждения: _____

865 пожар низовой устойчивый сильной интенсивности

Тип очага вредных организмов: эпизодический, хронический (подчеркнуть).

Фаза развития очага вредных организмов: начальная, нарастания численности, собственно

Состояние лесного насаждения, намечаемые мероприятия:

неудовлетворительное состояние, сплошные санитарные рубки (ССР)

Исполнитель работ по проведению лесопатологического обследования:

Ф.И.О. Помаскин А.П. Подпись 

Дата составления документа 14.09.2017 Телефон _____

ВЕДОМОСТЬ ПЕРЕЧЕТА ДЕРЕВЬЕВ

Порода: Кедр

Ступени толщины см	Количество деревьев по категориям состояния, шт.																Всего	
	I	II	III	IV		V		VI			ветровал,			аварийные			шт.	в том числе
				НЗ	З	НЗ	З	НЗ	З	О	НЗ	З	О	НЗ	З	О		
1	2	3	4	5	6	7	8	9	10	11	12	13	14	15	16	17	18	19
8				1			1										2	100
12				4	1		3				1						9	100
16				4			2				1						7	100
20				6	2		2										10	100
24				6	2		1				1						10	100
28				10	1		1										12	100
32				9	1		1										11	100
36				6	1		1										8	100
40				3	1												4	100
44				2		1											3	100
48																		
52																		
56																		
60																		
Итого, %				67	12	1,3	16				3,9							100

Примечание: НЗ - незаселенное, З - заселенное, О - отработанное вредителями.

Оборотная сторона

ВЕДОМОСТЬ ПЕРЕЧЕТА ДЕРЕВЬЕВ

Порода: Сосна

Ступени толщины см	Количество деревьев по категориям состояния, шт.																Всего	
	I	II	III	IV		V		VI			ветровал,			аварийные			шт.	в том числе
				НЗ	З	НЗ	З	НЗ	З	О	НЗ	З	О	НЗ	З	О		
1	2	3	4	5	6	7	8	9	10	11	12	13	14	15	16	17	18	19
8				4													4	
12				6													7	100
16				17								1					19	100
20				19								2					19	100
24				16								1					17	100
28				11								1					12	100
32				7													7	100
36				3								2					5	100
40				2								1					3	100
44				2													2	100
Итого, %				92								8,4						100

Примечание: НЗ - незаселенное, З - заселенное, О - отработанное вредителями.

ВЕДОМОСТЬ ПЕРЕЧЕТА ДЕРЕВЬЕВ

Порода: Ель

Ступени толщины см	Количество деревьев по категориям состояния, шт.																Всего	
	I	II	III	IV		V		VI			ветровал,			аварийные			шт.	в том числе
				НЗ	З	НЗ	З	НЗ	З	О	НЗ	З	О	НЗ	З	О		
1	2	3	4	5	6	7	8	9	10	11	12	13	14	15	16	17	18	19
8				1		2											3	100
12				6		11											17	100
16				1		2											3	100
20																		100
24																		100
28																		100
32																		100
36																		100
Итого, %				35		65												100

Примечание: НЗ - незаселенное, З - заселенное, О - отработанное вредителями.

ВЕДОМОСТЬ ПЕРЕЧЕТА ДЕРЕВЬЕВ

Порода: Береза

Ступени толщины см	Количество деревьев по категориям состояния, шт.																Всего	
	I	II	III	IV		V		VI			ветровал,			аварийные			шт.	в том числе
				НЗ	З	НЗ	З	НЗ	З	О	НЗ	З	О	НЗ	З	О		
1	2	3	4	5	6	7	8	9	10	11	12	13	14	15	16	17	18	19
8				4							1						5	100
12				12							2						14	100
16				24													24	100
20				12							1						13	100
24				14							2						16	100
28				4													4	100
32				2							1						3	100
36																		
40																		
44																		
48																		
52																		
56																		
60																		
Итого, %				91							8,9							100

Примечание: НЗ - незаселенное, З - заселенное, О - отработанное вредителями.

Абрис участка

М 1:10000

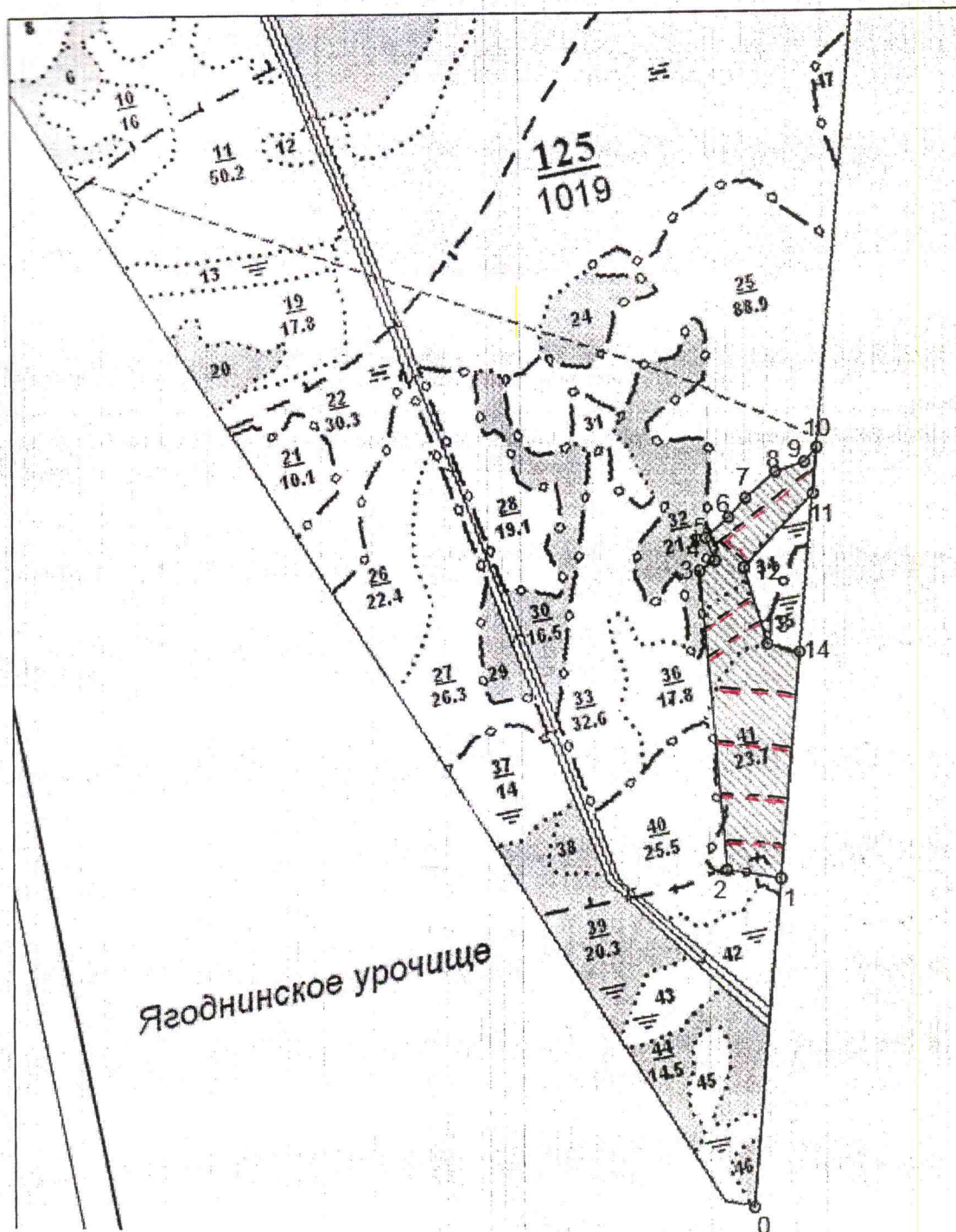


№ выдела	Ленты (круговой площадки) перечета				
	№ ленты (площадки)	длина, м	ширина, м	радиус, м	площадь, га
33		200	10		0,2
33		250	10		0,25
33		250	10		0,25
36		250	10		0,25
36		250	10		0,25
36		170	10		0,17

Номера точек	Координаты	Румбы линий	Длина, м
--------------	------------	-------------	----------

Абрис участка

М 1:10000




№ выдела	Ленты (круговой площадки) перечета				
	№ ленты (площадки)	длина, м	ширина, м	радиус, м	площадь, га
41		200	10		0,2
41		200	10		0,2
41		300	10		0,3
41		300	10		0,3
25		415	10		0,415
25		65	10		0,065
36		260	10		0,26

36		200	10		0,2
----	--	-----	----	--	-----

Номера точек	Координаты	Румбы линий	Длина, м
0-1		СВ-05	1245
1-2		СЗ-81	208
2-3		СЗ-05	1132
3-4		СВ-58	70
4-5		СЗ-23	91
5-6		СВ-49	116
6-7		СВ-42	97
7-8		СВ-49	150
8-9		СВ-72	116
9-10		СВ-41	73
10-11		ЮЗ-05	175
11-12		ЮЗ-44	380
12-13		ЮВ-17	300
13-14		ЮВ-75	126
14-15		ЮЗ-05	855

Условные обозначения:  лента перече́та

Исполнитель работ по проведению лесопатологического обследования:

Ф.И.О. Помаскин А.П. Подпись 

Дата составления документа 14.09.2017 Телефон

**ЛИСТОК СИГНАЛИЗАЦИИ
О ВЫЯВЛЕНИИ ПОВРЕЖДЕНИЙ НАСАЖДЕНИЙ НАСЕКОМЫМИ, БОЛЕЗНЯМИ
И ДРУГИМИ НЕБЛАГОПРИЯТНЫМИ ФАКТОРАМИ**

1. Место выявления повреждений

Ягоднинское урочище, Ягоднинское участковое

(урочище, уч. лесничество, квартал, выдел)

лесничество квартал 125 выдела 25,36,41,33

2. Что обнаружено горельник

(ветровал, бурелом, горельник, объедание, свежий сухостой, пожелтение хвои или листы,

наличие большого количества личинок на дереве, и другое и т.п.)

3. Повреждена древесная порода кедр, береза, пихта, ель, сосна

4. Примерная площадь повреждения 63,4 га.

5. Сообщил (должность, Ф.И.О.) Инженер охраны и защиты леса Верхнекетского лесничества Помаскин А.П.

6. Контактный телефон (адрес)

 _____ Подпись.

13.09.2017 _____ Дата.

AS

АКТ № 45
о лесном пожаре № 45

2016 года "02 августа" настоящий акт составил
Главный лесничий Верхнекетского лесничества Буданов Вячеслав Ильич
(должность, фамилия, имя и отчество составителя акта)

(должности, фамилии, имена и отчества присутствующих)

о нижеследующем:

1. " 23 " 07 2016 года " 00 " часов " 05 " минут был обнаружен
лесной пожар л-во Верхнекетское, уч. л-во Ягоднинское, ур-ще Ягоднинское
(указать, где был обнаружен пожар - квартал, выдел,
в кв № 146 наземная зона *и сауса, юм*
расстояние от ближайшего населенного пункта (какого) или от дороги,

реки (название) на лесосеке или на месте работы предприятия, организации (какой))

2. Пожар обнаружен: (указать - с пожарной вышки, находящейся в _____ квартале,

с патрульного самолета или вертолета и какого оперативного отделения.

Если пожар был обнаружен должностным лицом, осуществляющим федеральный

государственный пожарный надзор в лесах или иным лицом - указать должность, фамилию, имя,

отчество и место жительства)

3. Площадь пожара в момент обнаружения 23 га
(указывается площадь пожара в гектарах

на основании донесения от патрульной авиации или сообщения лица, обнаружившего пожар)

4. Сообщение (донесение патрульной авиации) получено

(указать дату и время получения сообщения или донесения о пожаре и кем

оно получено - лесничеством (каким))

5. На месте возникновения пожара обнаружено Не обнаружено
(указать, что обнаружено (остатки костра, сельхозпал и т.п.), что может

способствовать установлению причин и виновника лесного пожара)

6. Причина возникновения пожара: гроза

(указать установленную или предполагаемую причину лесного пожара.

Если имело место нарушение Правил пожарной безопасности в лесах – время совершения

нарушения и в чем оно выразилось)

7. Виновники возникновения пожара _____
(указать фамилию, имя, отчество лица или лиц,

виновных в возникновении пожара, место работы, должности и их место жительства).

В тех случаях, когда виновники на месте пожара не были обнаружены,

указываются данные, необходимые для расследования в целях выявления виновников)

8. Тушение пожара начато "23" 07, 2016 г. "00" часов "05" минут.

9. Площадь пожара в гектарах 1011 га.

Расчет ущерба

к акту № 45 о лесном пожаре № 45 причиненного лесным пожаром в квартале 124 выделах 43,44,49,51-54, квартале 125 выделах 25,27-46, квартале 146 выделах 6-12, 21,26-28,32,38-41, квартале 147 выделах 1-4, 6-24, 26-27,30,31,47 урочища "Ягоднинское", Ягоднинского участкового лесничества

площадь лесного пожара - 1011 га
в т.ч. непокрытая лесом площадь - 27 га

Расчет ущерба от лесного пожара произведен на основании Рекомендаций по учету повреждений и потерь древесины в результате лесного пожара Федерального агентства лесного хозяйства от 18.05.2015 № ЕТ-09-54/5504

Таблица № 3 - Потери древесины в результате лесного пожара при возможности ее реализации.

Затраты на искусственное лесовосстановление - 24185,81 руб/га

Квартал	выдел	категория защитности	площадь га	вид пожара	состав	ср. диаме тр см	запас кбм	потери древесины, %	потери древесины, кбм	стоимость 1 кбм, руб	сумма ущерба, руб
124	43	защит	27,6	низ.уст.силь	К	36	210	0	0,0	111,7	0,0
	44	защит	1,7	низ.уст.силь	С	12	30	5	2,6	92,9	236,9
	49	защит	19	низ.уст.силь	С	28	160	0	0,0	92,9	0,0
	51	защит	0,5	низ.уст.силь	С	18	90	5	2,3	92,9	209,0
	52	защит	14,8	низ.уст.силь	К	36	180	0	0,0	111,7	0,0
	53	защит	5,4	низ.уст.силь	С	26	70	0	0,0	92,9	0,0
	54	защит	1	низ.уст.силь	К	32	180	5	9,0	111,7	1005,3
			70						13,8		1451,22
125	25	защит	47,6	низ.уст.силь	К	36	240	0	0,0	111,7	0,0
	27	защит	15,9	низ.уст.силь	К	36	240	0	0,0	111,7	0,0
	28	защит	8,2	низ.уст.силь	К	36	240	0	0,0	111,7	0,0
	29	экспл	5	низ.уст.силь	К, мол						
	30	экспл	11,1	низ.уст.силь	К, мол *						
	31	экспл	3	низ.уст.силь	С	12	30	10	9,0	92,9	836,1
	32	экспл	18,9	низ.уст.силь	К, мол						
	33	защит	31,8	низ.уст.силь	К	36	240	0	0,0	111,7	0,0
	34	защит	5,1	низ.уст.силь	К	28	160	0	0,0	111,7	0,0
	35	экспл	3,4	низ.уст.силь	С	12	30	10	10,2	92,9	947,6
	36	защит	17,8	низ.уст.силь	К	36	230	0	0,0	111,7	0,0
	37	экспл	13,2	низ.уст.силь	С	12	30	10	39,6	92,9	3678,8
	38	экспл	3,6	низ.уст.силь	К	12	60	15	32,4	111,7	3619,1
	39	экспл	18,5	низ.уст.силь	К	30	150	5	138,8	111,7	15498,4
	40	экспл	25,2	низ.уст.силь	Б, мол						
	41	защит	23	низ.уст.силь	К	36	230	0	0,0	111,7	0,0
42	экспл	8,7	низ.уст.силь	С	20	90	5	39,2	92,9	3637,0	
43	экспл	7	низ.уст.силь	С	22	70	5	24,5	92,9	2276,1	
44	экспл	13,7	низ.уст.силь	К	36	260	0	0,0	111,7	0,0	
45	экспл	7,8	низ.уст.силь	С	12	40	10	31,2	92,9	2898,5	
46	экспл	1,5	низ.уст.силь	К	30	170	5	12,8	111,7	1424,2	
			290						337,55		34815,715
146	6	защит	1	низ.уст.силь	С	20	70	5	4	92,9	325,2
	7	защит	1,5	низ.уст.силь	К	32	180	5	13,5	111,7	1508,0
	8	защит	1	низ.уст.силь	С, мол				0,0		0,0
	9	защит	1,3	низ.уст.силь	С, мол						
	10	защит	3,5	низ.уст.силь	С, мол						
	11	защит	12,7	низ.уст.силь	С, мол						
	12	защит	2,8	низ.уст.силь	К	32	210	5	29,4	111,7	3284,0
	12	защит	27	низ.уст.силь	вырубка						
	21	защит	13,1	низ.уст.силь	К	32	210	5	137,6	111,7	15364,3
	26	защит	4,6	низ.уст.силь	К	32	220	5	50,6	111,7	5652,0
	27	защит	40,8	низ.уст.силь	К	32	180	5	367,2	111,7	41016,2
	28	защит	3,6	низ.уст.силь	Б, мол						0,0
	32	защит	3,1	низ.уст.силь	К	32	240	5	37,2	111,7	4155,2
	38	защит	2,8	низ.уст.силь	С	22	170	5	23,8	92,9	2211,0
39	защит	6,1	низ.уст.силь	С	22	170	5	51,9	92,9	4816,9	
40	защит	3	низ.уст.силь	К	32	230	5	34,5	111,7	3853,7	
41	защит	2,1	низ.уст.силь	С	20	100	5	10,5	92,9	975,5	
			130						759,6		83161,9
147	1	экспл	8,7	низ.уст.силь	С	14	50	10	43,5	92,9	4041,2
	2	экспл	42,5	низ.уст.силь	К	32	200	5	425,0	111,7	47472,5
	3	экспл	2,7	низ.уст.силь	К	30	210	5	28,4	111,7	3166,7
	4	экспл	6,3	низ.уст.силь	С	16	40	10	25,2	92,9	2341,1
	6	экспл	37,9	низ.уст.силь	К	36	240	0	0,0	111,7	0,0
	7	экспл	3,4	низ.уст.силь	Б, мол						

8	экспл	23,8	низ.уст.силь	К	36	230	0	0,0	111,7	0,0
9	экспл	11,4	низ.уст.силь	К	28	230	5	131,1	111,7	14643,9
10	экспл	7	низ.уст.силь	С	20	130	5	45,5	92,9	4227,0
11	экспл	16,9	низ.уст.силь	С	28	110	0	0,0	92,9	0,0
12	экспл	5,3	низ.уст.силь	К	28	260	5	68,9	111,7	7696,1
13	экспл	77,5	низ.уст.силь	К	32	190	5	736,3	111,7	82239,1
14	экспл	4,9	низ.уст.силь	С	28	160	0	0,0	92,9	0,0
15	экспл	7,9	низ.уст.силь	С	28	160	0	0,0	92,9	0,0
16	экспл	7	низ.уст.силь	С	18	40	5	14,0	92,9	1300,6
17	экспл	25	низ.уст.силь	К	26	150	5	187,5	111,7	20943,8
18	экспл	23,4	низ.уст.силь	С	20	90	5	105,3	92,9	9782,4
19	экспл	27,6	низ.уст.силь	С	18	100	5	138,0	92,9	12820,2
20	экспл	39,2	низ.уст.силь	С	14	60	10	235,2	92,9	21850,1
21	экспл	17,1	низ.уст.силь	Ос	26	190	0	0,0		
22	экспл	4,2	низ.уст.силь	С	26	240	0	0,0	92,9	0,0
23	экспл	21,7	низ.уст.силь	С	28	190	0	0,0	92,9	0,0
24	экспл	13,8	низ.уст.силь	С	16	160	10	220,8	92,9	20512,3
26	экспл	9	низ.уст.силь	Ос	32	240	0	0	9,3	0,0
27	экспл	36,5	низ.уст.силь	Ос	26	230	0	0	9,3	0,0
30	экспл	14,1	низ.уст.силь	Б, мол						
31	экспл	18,7	низ.уст.силь	С	18	50	5	46,8	92,9	4343,1
47	экспл	7,5	низ.уст.силь	Ос	32	240	0	0	9,3	0,0
		521						2451,4		257379,895
Итого:		1011						3562,3		376808,73

Потери древесины вследствие лесного пожара составили: **3562,3** **кбм.**

Ущерб от потери древесины вследствие лесного пожара составил: **376808,7** **руб.**

Пройдено пожаром молодняков породы кедр, сосна, береза: **99,8 га**

Размер затрат на лесовосстановление: **99,8 га X 24185,81 руб = 2413743,8 руб**

Стоимость работ по тушению лесного пожара составила: **338222,06 руб.**

Общий ущерб от лесного пожара составил: **3128774,6 руб.**

Расчет составил:

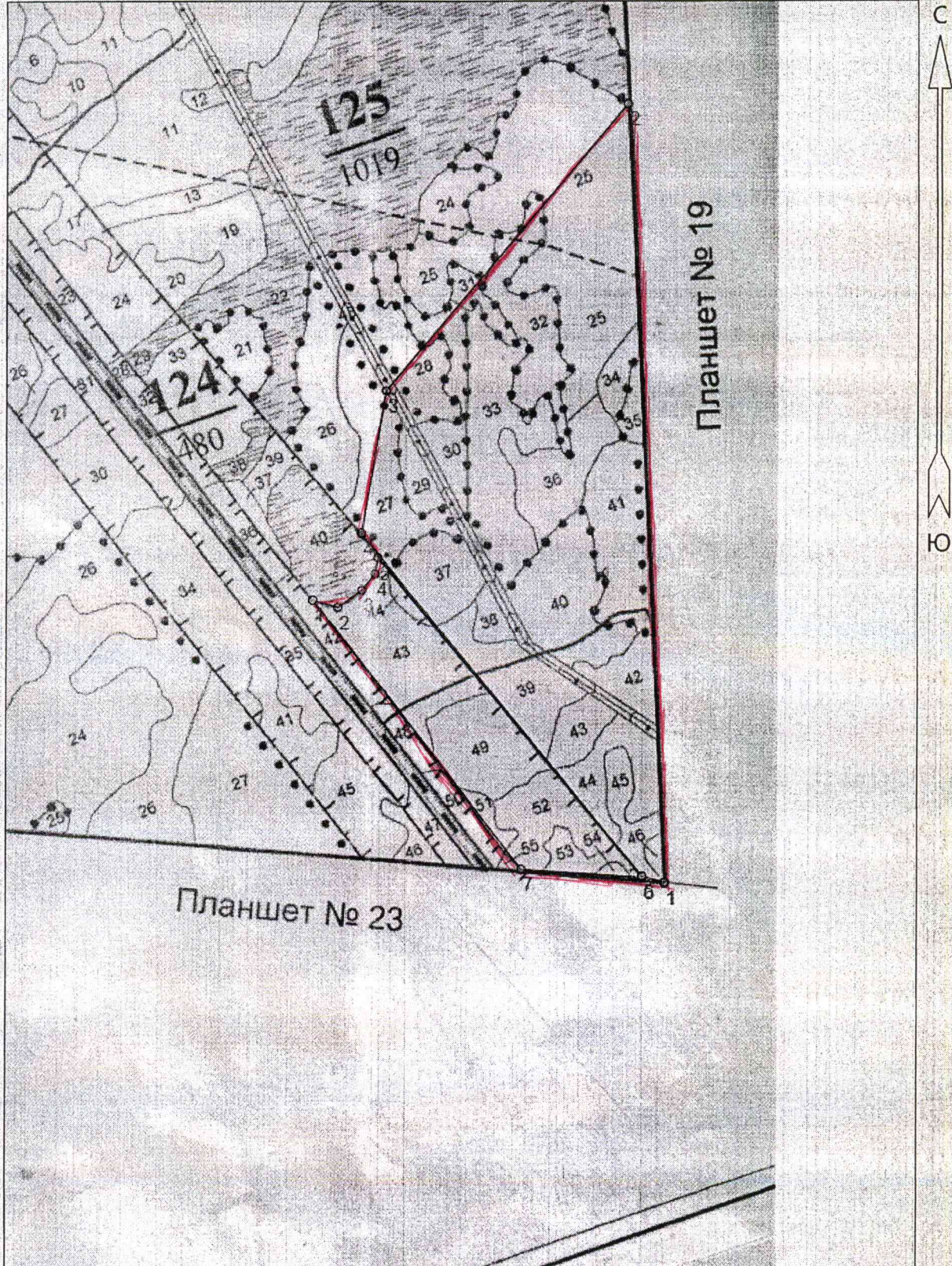
СХЕМА 2

лесного пожара № 45

Местоположение: Верхнеткетское лесничество, Ягоднинское участковое лесничество урочище "Ягоднинское" квартал 124, 125

Площадь: квартал 124 выделы 43,44,49,51-54 - 70 га,квартал 125 выделы 25, 27-46 - 290 га

Общая площадь пожара № 45 - 1011 га.



Общая площадь: 0.00 га

Условные обозначения:

ТАКСАЦИОННОЕ ОПИСАНИЕ

ЛЕСНОГО УЧАСТКА, ПЕРЕДАННОГО В АРЕНДУ ОАО «ВЕРХНЕКЕТСКИЙ ЛПК»

В ЯГОДНИНСКОМ УЧАСТКОВОМ ЛЕСНИЧЕСТВЕ
УРОЧИЩЕ «ЯГОДНИНСКОЕ»,
ВЕРХНЕКЕТСКОГО ЛЕСНИЧЕСТВА,
ДЕПАРТАМЕНТА ЛЕСНОГО ХОЗЯЙСТВА ТОМСКОЙ ОБЛАСТИ

ДОГОВОР АРЕНДЫ ЛЕСНОГО УЧАСТКА ОТ 18.12.2008 ГОДА №80/4/08

ТАКСАЦИЯ 2014 ГОДА

НАЧАЛЬНИК ПАРТИИ

А.А. ВАГИН

КОПИЯ ВЕРНА
ИНЖЕНЕР 03Л
И.С. МАСКИН А. П.



Выдел	Площадь	Состав, Подрост, подлесок, почва, рельеф, особенности, дела, отметка о порослевом происх. кадастровая оценка	Яр	Высота	Эм-т	Зелен-ле-са	Во-зрас-т	Высота	Диаметр	Класс	Группа	Бонитет	Тип леса	Плотность	Зап.сыр.дес.м3	В т.ч по состав-ляющим	Класс	Зап.на выд.	Д.м3	Хозяйственные мероприятия
21	10,1	7К1Е2Б+П	1	21	К	Б	280	22	36	7	4	4	МЯ	,5	23	232	163	1		
		4К4Е2П			П		40	4												
25	88,9	7К1С1Е1Б	1	21	К	С	290	22	36	8	4	4	МШ	,5	23	2045	1431	1		
		4К3Е3П			Б		40	3												
26	22,4	8К1Е1П+Б	1	22	К	Б	340	22	36	9	5	4	МШ	,5	25	560	448	1		
		3К6Е1П			Б		50	4												
27	26,3	6К2С1Е1Б	1	22	К	С	340	22	36	9	5	4	МШ	,5	25	658	394	1		
		3К6Е1П			Б		50	4												
28	19,1	7К1С1П1Б	1	21	К	П	340	22	36	9	5	4	МШ	,5	23	439	308	1		
		3К6Е1П			Б		30	4												
33	32,6	7К1Е1П1Б	1	21	К	Б	340	22	36	9	5	4	МШ	,5	23	750	525	1		
		5К5Е			Б		30	4												
		Р+ИВК			Б															
34	4,9	6К3С1Б	1	16	К	С	270	17	28	7	4	5	СФ	,5	17	83	50	1		
		6К3С1Б			Б		40	3												

КОПИЯ ВЕРНА
ИНЖЕНЕР ОЗЛ
ПСМАСКИН А.П.



Утверждаю: начальник отдела

лесного хозяйства и

государственного лесного реестра

Атращенко В.А.

(подпись)

М.П.



Акт N 45

несоответствия данных государственного лесного реестра

натурному обследованию

15 сентября 2017 года

(дата)

п. Белый Яр

(населенный пункт)

1. Помаскин А.П., инженер охраны и защиты леса Верхнекетского лесничества

2. Буданов В.И., главный лесничий Верхнекетского лесничества

(Ф.И.О., должности и наименования организаций лиц, проводивших обследование) провели натурное обследование лесного участка, в целях: проверки соответствия таксационных показателей лесных насаждений данным государственного лесного реестра

При обследовании уточнены данные лесного реестра и установлено:

1. Участок расположен в лесах Ягоднинского участкового лесничества урочище «Ягоднинское» Верхнекетского лесничества,

в квартале № 125 выделах 33, 36

Субъект Российской Федерации Томская область

Муниципальный район Верхнекетский

1. Подразделение лесов по целевому назначению - защитные

2. Категория защитных лесов – орехово - промысловая зона

3. Общая площадь участка 25,5 га,

в том числе:

лесных земель 25,5 га

из них: покрытых лесной растительностью 25,5 га

не покрытых лесом _____ га

в том числе несомкнувшихся лесных культур _____ га

нелесных земель _____ га

из них: пашни _____ га

сенокосов _____ га

пастбищ _____ га

вод _____ га

прочих земель _____ га.

4. Таксационное описание по материалам государственного лесного реестра:

Наименование лесничества	№ квартала	№ выдела	Площадь, га	Состав насаждения	Класс возраста, лет	Бонитет	Полнота	Общий запас древесины, куб. м
Ягоднинское участковое лесничество урочище «Ягоднинское»	125	33	16,1	7К1Е1П1Б	340/9	4	0,5	3703
	125	36	9,4	4К3С1Е2Б+Б	280/7	4	0,5	1974
итого			25,5					5677

5. Таксационное описание по результатам обследования

Наименование лесничества	№ квартала	№ выдела	Площадь, га	Состав насаждения	Класс возраста, лет	Бонитет	Полнота	Общий запас древесины, куб. м
Ягоднинское участковое лесничество урочище «Ягоднинское»	125	33	16,1	5К1С1Е3Б+П	340/9	4	0,5	2576
	125	36	9,4	4К4С2Б+Е	280/7	4	0,5	1513
итого			25,5					4089

6. Участок не имеет особо защитное значение

(имеет или не имеет)

7. Лесохозяйственные особенности участка: насаждение в 2016 г. пройдено лесным пожаром низовым устойчивым сильной интенсивности

8. При составлении акта сделаны следующие замечания и предложения:

Лица, проводившие обследование:

Помаскин А.П. _____

(Ф.И.О., подпись)

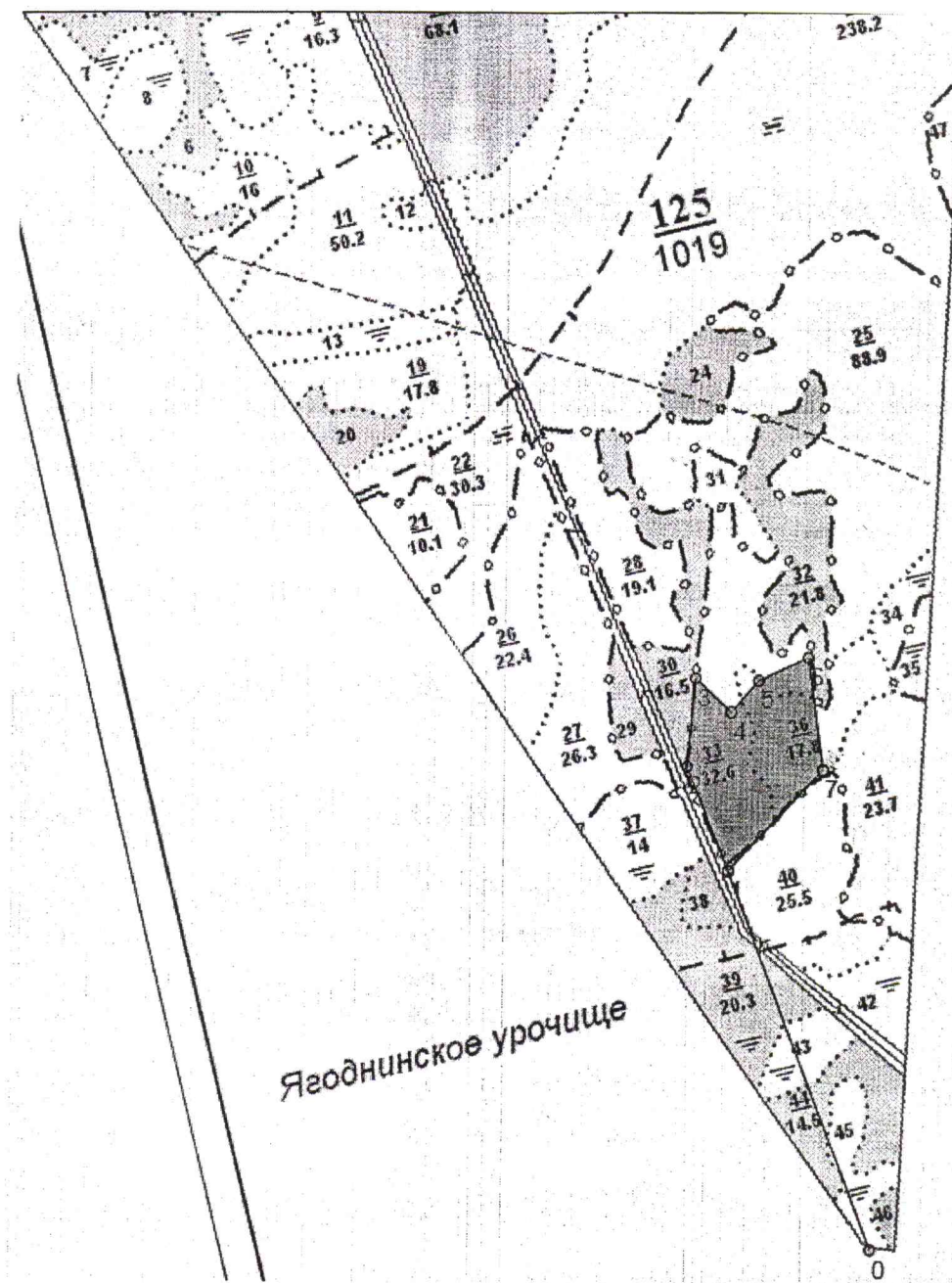
Буданов В.И. _____

(Ф.И.О., подпись)



Неотъемлемой частью настоящего акта является чертеж лесного участка

Чертеж лесного участка



Масштаб 1 :25 000

Участок определён по границе выдела с привязкой к квартальному столбу

Контур выдела, отмеченный на лесоустроительном планшете как граница выдела, соответствует натурному расположению выдела как однородного участка леса.

Номера точек	Румбы линий	Длина, м
0-1	СЗ-21	1541
1-2	СЗ-22	426
2-3	СВ-05	335
3-4	ЮВ-47	188
4-5	СВ-41	158
5-6	СВ-65	207
6-7	ЮВ-08	428
7-8	ЮЗ-43	525

Подписи:

Лица, проводившие обследование

Инженер охраны и защиты леса

Верхнекетского лесничества


Помаскин А.П.

(должность, подпись, печать, Ф.И.О.)

Главный лесничий

Верхнекетского лесничества


Буданов В.И.



(должность, подпись, печать, Ф.И.О.)

Утверждаю: начальник отдела

лесного хозяйства и
государственного лесного реестра



Атрашенко В.А.

(подпись)

М.П.

Акт N 44

несоответствия данных государственного лесного реестра

натурному обследованию

15 сентября 2017 года

(дата)

п. Белый Яр

(населенный пункт)

1. Помаскин А.П., инженер охраны и защиты леса Верхнекетского лесничества
2. Буданов В.И., главный лесничий Верхнекетского лесничества
(Ф.И.О., должности и наименования организаций лиц, проводивших обследование)
провели натурное обследование лесного участка, в целях: проверки соответствия
таксационных показателей лесных насаждений данным государственного лесного
реестра

При обследовании уточнены данные лесного реестра и установлено:

1. Участок расположен в лесах Ягоднинского участкового лесничества урочище
«Ягоднинское» Верхнекетского лесничества,

в квартале № 125 выделах 25, 36, 41

Субъект Российской Федерации Томская область

Муниципальный район Верхнекетский

1. Подразделение лесов по целевому назначению - защитные

2. Категория защитных лесов – орехово - промысловая зона

3. Общая площадь участка 37,9 га,

в том числе:

лесных земель 37,9 га

из них: покрытых лесной растительностью 37,9 га

не покрытых лесом _____ га

в том числе несомкнувшихся лесных культур _____ га

нелесных земель _____ га

из них: пашни _____ га

сенокосов _____ га

пастбищ _____ га

вод _____ га

прочих земель _____ га.

4. Таксационное описание по материалам государственного лесного реестра:

Наименование лесничества	№ квартала	№ выдела	Площадь, га	Состав насаждения	Класс возраста, лет	Бонитет	Полнота	Общий запас древесины, куб. м
Ягоднинское участковое лесничество урочище «Ягоднинское»	125	25	10,0	7К1С1Е1Б	290/8	4	0,5	2300
	125	36	5,6	4К3С1Е2Б+Б	280/7	4	0,5	1176
	125	41	22,3	7К2С1Б	280/7	4	0,5	4683
Итого			37,9					8159

5. Таксационное описание по результатам обследования

Наименование лесничества	№ квартала	№ выдела	Площадь, га	Состав насаждения	Класс возраста, лет	Бонитет	Полнота	Общий запас древесины, куб. м
Ягоднинское участковое лесничество урочище «Ягоднинское»	125	25	10,0	7К1Е2Б+С+П	290/8	4	0,5	1400
	125	36	5,6	4К4С2Б+Е	280/7	4	0,6	874
	125	41	22,3	6К1С1Е2П+Б	280/7	4	0,7	4438
Итого			37,9					6712

6. Участок не имеет особо защитное значение

(имеет или не имеет)

7. Лесохозяйственные особенности участка: насаждение в 2016 г. пройдено лесным пожаром низовым устойчивым сильной интенсивности

8. При составлении акта сделаны следующие замечания и предложения:



Лица, проводившие обследование:

Помаскин А.П. _____

(Ф.И.О., подпись)

Буданов В.И. _____

(Ф.И.О., подпись)

Неотъемлемой частью настоящего акта является чертеж лесного участка

Чертеж лесного участка



Масштаб 1 :25 000

Участок определён по границе выдела с привязкой к квартальному столбу

Контур выдела, отмеченный на лесоустроительном планшете как граница выдела, соответствует натурному расположению выдела как однородного участка леса.

Номера точек	Румбы линий	Длина, м
0-1	СВ-05	1245
1-2	СЗ-81	208
2-3	СЗ-05	1132
3-4	СВ-58	70
4-5	СЗ-23	91
5-6	СВ-49	116
6-7	СВ-42	97
7-8	СВ-49	150
8-9	СВ-72	116
9-10	СВ-41	73
10-11	ЮЗ-05	175
11-12	ЮЗ-44	380
12-13	ЮВ-17	300
13-14	ЮВ-75	126
14-15	ЮЗ-05	855

Подписи:

Лица, проводившие обследование

Инженер охраны и защиты леса

Верхнекетского лесничества



Помаскин А.П.

(должность, подпись, печать, Ф.И.О.)

Главный лесничий

Верхнекетского лесничества

Буданов В.И.

(должность, подпись, печать, Ф.И.О.)

Экспертное заключение
по проведению санитарно-оздоровительных мероприятий в
поврежденных лесных насаждениях в квартале № 125 выделах
25,36,41,33,36 Ягодинского урочища Ягодинского участкового
лесничества Верхнекетского лесничества Томской области

В связи с утверждением новых приказов Министерства природных ресурсов и экологии от 16.09.2016 № 480 «Об утверждении порядка проведения лесопатологических обследований и формы акта лесопатологического обследования», от 12.09.2016 № 470 «Об утверждении правил осуществления мероприятий по предупреждению распространения вредных организмов», от 13.09.2016 № 474 «Об утверждении правил заготовки древесины и особенностей заготовки древесины в лесничествах, лесопарках, указанных в статье 23 Лесного кодекса Российской Федерации», а также на основании письма из Департамента лесного хозяйства Томской области об оказании содействия в определении санитарно-оздоровительных мероприятий на территории Томской области была проведена независимая экспертная оценка лесных насаждений Ягодинского урочища Ягодинского участкового лесничества Верхнекетского лесничества Томской области.

Согласно акту лесопатологического обследования № 31, поврежденный участок леса расположен в лесах Ягодинского урочища Ягодинского участкового лесничества в квартале № 125:

Выдел 25. Насаждение с утраченной устойчивостью. Причины повреждения насаждения – пожар 2016, заселение стволовых вредителей. Общая площадь участка 10 га. Состав насаждения (фактический) 7К+С1Е+П2Б, возраст 290 лет, бонитет – IV, относительная полнота – 0,5, запас – 138 м³/га.

По данным натурного обследования состояние лесных насаждений неудовлетворительное.

Процент поврежденных деревьев со 100% поражением огнем корневых лап и ожогом (более $\frac{3}{4}$) корневой шейки составил: 100%. К усыхающим отнесены – 82,5% деревьев, к свежему сухостою – 16% деревьев, свежему

ветровалу – 1,4% деревьев. Выборке подлежит 100% деревьев на площади 10 га. Относительная полнота после уборки деревьев составит 0,03.

Выдел 36. Насаждение с утраченной устойчивостью. Причины повреждения насаждения – пожар низовой сильной интенсивности 2016 года. Общая площадь участка 5,6 га. Состав насаждения (фактический) 4К4С+Е2Б, возраст 280 лет, бонитет – V, относительная полнота – 0,6, запас – 158 м³/га.

По данным натурного обследования состояние лесных насаждений неудовлетворительное.

Процент поврежденных деревьев со 100% поражением огнем корневых лап и ожогом (более $\frac{3}{4}$) корневой шейки составил: 100%. К усыхающим отнесены – 77,7% деревьев, к свежему сухостою – 19,3% деревьев, свежему ветровалу – 3% деревьев. Выборке подлежит 100% деревьев на площади 5,6 га. Относительная полнота после уборки деревьев составит 0,0.

Выдел 41. Насаждение с утраченной устойчивостью. Причины повреждения насаждения – пожар низовой сильной интенсивности 2016 года. Общая площадь участка 22,3 га. Состав насаждения (фактический) 6К1С1Е2П+Б, возраст 280 лет, бонитет – IV, относительная полнота – 0,7, 199 м³/га.

По данным натурного обследования состояние лесных насаждений неудовлетворительное.

Процент поврежденных деревьев со 100% поражением огнем корневых лап и ожогом (более $\frac{3}{4}$) корневой шейки составил: 100%. К усыхающим отнесены – 68,6% деревьев, старому сухостою 26,9% деревьев, свежего ветровала – 4,5% деревьев. Выборке подлежит 100% деревьев на площади 22,3 га. Относительная полнота после уборки деревьев составит 0,0.

Выдел 33. Насаждение с утраченной устойчивостью. Причины повреждения насаждения – пожар низовой сильной интенсивности 2016 года. Общая площадь участка 16,1 га. Состав насаждения (фактический) 5К1С1Е+ПЗБ, возраст 340 лет, бонитет – IV, относительная полнота – 0,5, запас 160 м³/га.

По данным натурного обследования состояние лесных насаждений неудовлетворительное.

Процент поврежденных деревьев со 100% поражением огнем корневых лап и ожогом (более $\frac{3}{4}$) корневой шейки составил: 100%. К усыхающим отнесены – 59,2% деревьев, старому сухостою 3,4% деревьев, свежего ветровала 6% деревьев, свежего сухостоя – 32,7% деревьев. Выборке подлежит 100% деревьев на площади 16,1 га. Относительная полнота после уборки деревьев составит 0,0.

Выдел 36. Насаждение с утраченной устойчивостью. Причины повреждения насаждения – пожар низовой сильной интенсивности 2016 года. Общая площадь участка 9,4 га. Состав насаждения (фактический) 4К4С+Е2Б, возраст 280 лет, бонитет – IV, относительная полнота – 0,5, запас 160 м³/га.

По данным натурного обследования состояние лесных насаждений неудовлетворительное.

Процент поврежденных деревьев со 100% поражением огнем корневых лап и ожогом (более $\frac{3}{4}$) корневой шейки составил: 100%. К усыхающим отнесены – 74,5% деревьев, свежего ветровала 5,9% деревьев, свежего сухостоя – 19,6% деревьев. Выборке подлежит 100% деревьев на площади 9,4 га. Относительная полнота после уборки деревьев составит 0,0.

С целью предотвращения негативных процессов или снижения последствий от их воздействия в квартале № 125 выделах 25, 36, 41, 33, 36 Ягодинского урочища Ягодинского участкового лесничества Верхнекетского лесничества Томской области необходимо проведение в 2017-2018 г.г. сплошных санитарных рубок и мероприятий, необходимых для предупреждения поражения смежных насаждений

Директор
Ассоциации «Союз томских
лесопромышленников и лесозэкспортеров»


В.Ю. Кудрин


ВЕДОМОСТЬ ПЕРЕЧЕТА ДЕРЕВЬЕВ

Порода: Кедр Кв. 125 Выд. 25 лес. потолок. выд. I

Разряд высот 5

Ступени толщины, см	Количество деревьев по категориям состояния, шт.															Всего деревьев по ступеням толщины				
	I	II	III	IV		V		VI			ветровал, бурелом			аварийные деревья			Всего деревье в по ступеня м	в т.ч. подлеж ат рубке, шт.	в т.ч. подлежа т рубке, %	
				НЗ	З	НЗ	З	НЗ	З	О	НЗ	З	О	НЗ	З	О				
8				2														2	2	100,0
12				8		1												9	9	100,0
16				11		4	1											16	16	100,0
20				8		1	1											10	10	100,0
24				7			2											9	9	100,0
28				9		1	3					1						14	14	100,0
32				8	1	1	1											11	11	100,0
36				7														7	7	100,0
40				5														5	5	100,0
44				1														1	1	100,0
48				3														3	3	100,0
52																		0	0	#ДЕЛ/0!
56																		0	0	#ДЕЛ/0!
60																		0	0	#ДЕЛ/0!
64																		0	0	#ДЕЛ/0!
68																		0	0	#ДЕЛ/0!
72																		0	0	#ДЕЛ/0!
76																		0	0	#ДЕЛ/0!
80																		0	0	#ДЕЛ/0!
84																		0	0	#ДЕЛ/0!
88																		0	0	#ДЕЛ/0!
Итого, шт	0	0	0	69	1	8	8	0	0	0	0	1	0				87	87	100,0	
Итого, %	0,0	0,0	0,0	79,3	1,1	9,2	9,2	0,0	0,0	0,0	0,0	1,1	0,0				шт.	шт.	%	
Итого, м ³	0,0	0,0	0,0	41,5	0,8	2,5	4,0	0,0	0,0	0,0	0,0	0,6	0,0				49	49,4	100,0	
Итого, %	0,0	0,0	0,0	84,1	1,7	5,0	8,0	0,0	0,0	0,0	0,0	1,2	0,0				м ³	м ³	%	

ВЕДОМОСТЬ ПЕРЕЧЕТА ДЕРЕВЬЕВ

Порода: Сосна Кв. 125 Выд. 25 лес. потолок. выд. I

Разряд высот 5

Ступени толщины, см	Количество деревьев по категориям состояния, шт.															Всего деревьев по ступеням толщины				
	I	II	III	IV		V		VI			ветровал, бурелом			аварийные деревья			Всего деревье в по ступеня м толщин ы, шт.	в т.ч. подлеж ат рубке, шт.	в т.ч. подлежа т рубке, %	
				НЗ	З	НЗ	З	НЗ	З	О	НЗ	З	О	НЗ	З	О				
8				1														1	1	100,0
12				1														1	1	100,0
16				2														2	2	100,0
20				1														1	1	100,0
24				1														1	1	100,0
28				1														1	1	100,0
32																		0	0	#ДЕЛ/0!
36																		0	0	#ДЕЛ/0!
40																		0	0	#ДЕЛ/0!
44																		0	0	#ДЕЛ/0!
48																		0	0	#ДЕЛ/0!
52																		0	0	#ДЕЛ/0!
56																		0	0	#ДЕЛ/0!
60																		0	0	#ДЕЛ/0!
64																		0	0	#ДЕЛ/0!
68																		0	0	#ДЕЛ/0!
72																		0	0	#ДЕЛ/0!
76																		0	0	#ДЕЛ/0!
80																		0	0	#ДЕЛ/0!
Итого, шт	0	0	0	7	0	0	0	0	0	0	0	0	0				7	7	100,0	
Итого, %	0,0	0,0	0,0	100,0	0,0	0,0	0,0	0,0	0,0	0,0	0,0	0,0	0,0				шт.	шт.	%	
Итого, м ³	0,0	0,0	0,0	1,8	0,0	0,0	0,0	0,0	0,0	0,0	0,0	0,0	0,0				1,8	1,8	100,0	
Итого, %	0,0	0,0	0,0	100,0	0,0	0,0	0,0	0,0	0,0	0,0	0,0	0,0	0,0				м ³	м ³	%	

ВЕДОМОСТЬ ПЕРЕЧЕТА ДЕРЕВЬЕВ

Порода:	Берёза	Кв.	125	Выд.	25
---------	--------	-----	-----	------	----

Разряд высот 5 лес. потолог. выд.1

Ступени толщины, см	Количество деревьев по категориям состояния, шт.															Всего деревьев по ступеням толщины							
	I		II		III		IV		V		VI			ветровал, бурелом			аварийные деревья			Всего деревье в по ступени м толщин ы, шт.	в т.ч. подлеж ат рубке, шт.	в т.ч. подлежа т рубке, %	
	НЗ	З	НЗ	З	НЗ	З	НЗ	З	О	НЗ	З	О	НЗ	З	О								
8																							
12				5																	0	0	#ДЕЛ/0!
16				6																	7	7	100,0
20				7				4													6	6	100,0
24				7																	11	11	100,0
28				3																	8	8	100,0
32																					3	3	100,0
36																					0	0	#ДЕЛ/0!
40																					0	0	#ДЕЛ/0!
44																					0	0	#ДЕЛ/0!
48																					0	0	#ДЕЛ/0!
52																					0	0	#ДЕЛ/0!
56																					0	0	#ДЕЛ/0!
60																					0	0	#ДЕЛ/0!
Итого, шт	0	0	0	28	0	4	0	0	0	0	0	3	0	0							35	35	100,0
Итого, %	0,0	0,0	0,0	80,0	0,0	11,4	0,0	0,0	0,0	0,0	8,6	0,0	0,0								шт.	шт.	%
Итого, м³	0,0	0,0	0,0	7,1	0,0	1,0	0,0	0,0	0,0	0,0	0,5	0,0	0,0								9	8,5	100,0
Итого, %	0,0	0,0	0,0	82,7	0,0	11,3	0,0	0,0	0,0	0,0	6,0	0,0	0,0								м³	м³	%

ВЕДОМОСТЬ ПЕРЕЧЕТА ДЕРЕВЬЕВ

Порода:	Осина	Кв.	125	Выд.	25
---------	-------	-----	-----	------	----

Разряд высот 4 лес. потолог. выд.1

Ступени толщины, см	Количество деревьев по категориям состояния, шт.															Всего деревьев по ступеням толщины							
	I		II		III		IV		V		VI			ветровал, бурелом			аварийные деревья			Всего деревье в по ступени м толщин ы, шт.	в т.ч. подлеж ат рубке, шт.	в т.ч. подлежа т рубке, %	
	НЗ	З	НЗ	З	НЗ	З	НЗ	З	О	НЗ	З	О	НЗ	З	О								
8																							
12																					0	0	#ДЕЛ/0!
16																					0	0	#ДЕЛ/0!
20																					0	0	#ДЕЛ/0!
24																					0	0	#ДЕЛ/0!
28																					0	0	#ДЕЛ/0!
32																					0	0	#ДЕЛ/0!
36																					0	0	#ДЕЛ/0!
40																					0	0	#ДЕЛ/0!
44																					0	0	#ДЕЛ/0!
48																					0	0	#ДЕЛ/0!
52																					0	0	#ДЕЛ/0!
56																					0	0	#ДЕЛ/0!
60																					0	0	#ДЕЛ/0!
64																					0	0	#ДЕЛ/0!
68																					0	0	#ДЕЛ/0!
Итого, шт	0	0	0	0	0	0	0	0	0	0	0	0	0	0							0	0	#ДЕЛ/0!
Итого, %	#####	####	#####	#####	#####	#ДЕЛ/0!	#####	#####	#####	#####	#####	#####	#####	#####							шт.	шт.	%
Итого, м³	0,0	0,0	0,0	0,0	0,0	0,0	0,0	0,0	0,0	0,0	0,0	0,0	0,0	0,0							0	0,0	#ДЕЛ/0!
Итого, %	#####	####	#####	#####	#####	#ДЕЛ/0!	#####	#####	#####	#####	#####	#####	#####	#####							м³	м³	%

ВЕДОМОСТЬ ПЕРЕЧЕТА ДЕРЕВЬЕВ

Порода: Кедр Кв. 125 Выд. 36 лес. потолок. выд.2

Разряд высот 5

Ступени толщины, см	Количество деревьев по категориям состояния, шт.															Всего деревьев по ступеням толщины					
	I	II	III	IV		V		VI			ветровал, бурелом			аварийные деревья			Всего деревье в по ступеня м	в т.ч. подлеж ат рубке, шт.	в т.ч. подлежа т рубке, %		
				НЗ	З	НЗ	З	НЗ	З	О	НЗ	З	О	НЗ	З	О					
8				1		1													2	2	100,0
12				9	3	1	7												20	20	100,0
16				8	4	4	2					3							21	21	100,0
20				11	4	3	3					1							22	22	100,0
24				8	2	3	4					3							20	20	100,0
28				5	3	1	1												10	10	100,0
32				2	3		1												6	6	100,0
36																			0	0	#ДЕЛ/0!
40																			0	0	#ДЕЛ/0!
44																			0	0	#ДЕЛ/0!
48																			0	0	#ДЕЛ/0!
52																			0	0	#ДЕЛ/0!
56																			0	0	#ДЕЛ/0!
60																			0	0	#ДЕЛ/0!
64																			0	0	#ДЕЛ/0!
68																			0	0	#ДЕЛ/0!
72																			0	0	#ДЕЛ/0!
76																			0	0	#ДЕЛ/0!
80																			0	0	#ДЕЛ/0!
84																			0	0	#ДЕЛ/0!
88																			0	0	#ДЕЛ/0!
Итого, шт	0	0	0	44	19	13	18	0	0	0	7	0	0					101	101	100,0	
Итого, %	0,0	0,0	0,0	43,6	18,8	12,9	17,8	0,0	0,0	0,0	6,9	0,0	0,0					шт.	шт.	%	
Итого, м³	0,0	0,0	0,0	13,3	7,2	3,5	4,9	0,0	0,0	0,0	2,1	0,0	0,0					31	31,0	100,0	
Итого, %	0,0	0,0	0,0	43,0	23,2	11,4	15,8	0,0	0,0	0,0	6,7	0,0	0,0					м³	м³	%	

ВЕДОМОСТЬ ПЕРЕЧЕТА ДЕРЕВЬЕВ

Порода: Сосна Кв. 125 Выд. 36 лес. потолок. выд.2

Разряд высот 5

Ступени толщины, см	Количество деревьев по категориям состояния, шт.															Всего деревьев по ступеням толщины					
	I	II	III	IV		V		VI			ветровал, бурелом			аварийные деревья			Всего деревье в по ступеня м толщин ы, шт.	в т.ч. подлеж ат рубке, шт.	в т.ч. подлежа т рубке, %		
				НЗ	З	НЗ	З	НЗ	З	О	НЗ	З	О	НЗ	З	О					
8				4															4	4	100,0
12				6															6	6	100,0
16				16															16	16	100,0
20				15															15	15	100,0
24				17															17	17	100,0
28				11															11	11	100,0
32				5															5	5	100,0
36				2															2	2	100,0
40																			0	0	#ДЕЛ/0!
44																			0	0	#ДЕЛ/0!
48																			0	0	#ДЕЛ/0!
52																			0	0	#ДЕЛ/0!
56																			0	0	#ДЕЛ/0!
60																			0	0	#ДЕЛ/0!
64																			0	0	#ДЕЛ/0!
68																			0	0	#ДЕЛ/0!
72																			0	0	#ДЕЛ/0!
76																			0	0	#ДЕЛ/0!
80																			0	0	#ДЕЛ/0!
Итого, шт	0	0	0	76	0	0	0	0	0	0	0	0	0					76	76	100,0	
Итого, %	0,0	0,0	0,0	100,0	0,0	0,0	0,0	0,0	0,0	0,0	0,0	0,0	0,0					шт.	шт.	%	
Итого, м³	0,0	0,0	0,0	29,1	0,0	0,0	0,0	0,0	0,0	0,0	0,0	0,0	0,0					29,1	29,1	100,0	
Итого, %	0,0	0,0	0,0	100,0	0,0	0,0	0,0	0,0	0,0	0,0	0,0	0,0	0,0					м³	м³	%	

ВЕДОМОСТЬ ПЕРЕЧЕТА ДЕРЕВЬЕВ

Порода: Ель Кв. 125 Выд. 36 лес. потолог. выд.2

Разряд высот 4

Ступени толщины, см	Количество деревьев по категориям состояния, шт.														Всего деревьев по ступеням толщины					
	I	II	III	IV		V		VI			ветровал, бурелом			аварийные деревья			Всего деревье в по ступеня м толщин ы, шт.	в т.ч. подлеж ат рубке, шт.	в т.ч. подлежа т рубке, %	
			НЗ	З	НЗ	З	НЗ	З	О	НЗ	З	О	НЗ	З	О					
8				1		1												2	2	100,0
12				6		3	3											12	12	100,0
16				1			1											2	2	100,0
20																		0	0	#ДЕЛ/0!
24																		0	0	#ДЕЛ/0!
28																		0	0	#ДЕЛ/0!
32																		0	0	#ДЕЛ/0!
36																		0	0	#ДЕЛ/0!
40																		0	0	#ДЕЛ/0!
44																		0	0	#ДЕЛ/0!
48																		0	0	#ДЕЛ/0!
52																		0	0	#ДЕЛ/0!
56																		0	0	#ДЕЛ/0!
60																		0	0	#ДЕЛ/0!
64																		0	0	#ДЕЛ/0!
68																		0	0	#ДЕЛ/0!
72																		0	0	#ДЕЛ/0!
Итого, шт	0	0	0	8	0	4	4	0	0	0	0	0	0	0	0	0	16	16	100,0	
Итого, %	0,0	0,0	0,0	50,0	0,0	25,0	25,0	0,0	0,0	0,0	0,0	0,0	0,0	0,0	0,0	0,0	шт.	шт.	%	
Итого, м³	0,0	0,0	0,0	0,6	0,0	0,2	0,3	0,0	0,0	0,0	0,0	0,0	0,0	0,0	0,0	0,0	1	1,2	100,0	
Итого, %	0,0	0,0	0,0	50,0	0,0	19,9	30,1	0,0	0,0	0,0	0,0	0,0	0,0	0,0	0,0	0,0	м³	м³	%	

ВЕДОМОСТЬ ПЕРЕЧЕТА ДЕРЕВЬЕВ

Порода: Пихта Кв. 125 Выд. 36 лес. потолог. выд.2

Разряд высот 4

Ступени толщины, см	Количество деревьев по категориям состояния, шт.														Всего деревьев по ступеням толщины					
	I	II	III	IV		V		VI			ветровал, бурелом			аварийные деревья			Всего деревье в по ступеня м толщин ы, шт.	в т.ч. подлеж ат рубке, шт.	в т.ч. подлежа т рубке, %	
			НЗ	З	НЗ	З	НЗ	З	О	НЗ	З	О	НЗ	З	О					
8																		0	0	#ДЕЛ/0!
12																		0	0	#ДЕЛ/0!
16																		0	0	#ДЕЛ/0!
20																		0	0	#ДЕЛ/0!
24																		0	0	#ДЕЛ/0!
28																		0	0	#ДЕЛ/0!
32																		0	0	#ДЕЛ/0!
36																		0	0	#ДЕЛ/0!
40																		0	0	#ДЕЛ/0!
44																		0	0	#ДЕЛ/0!
48																		0	0	#ДЕЛ/0!
52																		0	0	#ДЕЛ/0!
56																		0	0	#ДЕЛ/0!
60																		0	0	#ДЕЛ/0!
Итого, шт	0	0	0	0	0	0	0	0	0	0	0	0	0	0	0	0	0	0	0	#ДЕЛ/0!
Итого, %	#####	####	#####	#####	#####	#ДЕЛ/0!	#####	#####	#####	#####	#####	#####	#####	#####	#####	#####	шт.	шт.	%	
Итого, м³	0,0	0,0	0,0	0,0	0,0	0,0	0,0	0,0	0,0	0,0	0,0	0,0	0,0	0,0	0,0	0,0	0	0,0	#ДЕЛ/0!	
Итого, %	#####	####	#####	#####	#####	#ДЕЛ/0!	#####	#####	#####	#####	#####	#####	#####	#####	#####	#####	м³	м³	%	

ВЕДОМОСТЬ ПЕРЕЧЕТА ДЕРЕВЬЕВ

Порода:	Берёза	Кв.	125	Выд.	36															
	Разряд высот	6		лес. потолок. выд.2																
Ступени толщины, см	Количество деревьев по категориям состояния, шт.														Всего деревьев по ступеням толщины					
	I	II	III	IV		V		VI			ветровал, бурелом			аварийные деревья			Всего деревьев в по ступеням толщины, шт.	в т.ч. подлежат рубке, шт.	в т.ч. подлежат рубке, %	
				НЗ	З	НЗ	З	НЗ	З	О	НЗ	З	О	НЗ	З	О				
8				2														2	2	100,0
12				12							1							13	13	100,0
16				27														27	27	100,0
20				11							1							12	12	100,0
24				12							1							13	13	100,0
28																		0	0	#ДЕЛО!
32																		0	0	#ДЕЛО!
36																		0	0	#ДЕЛО!
40																		0	0	#ДЕЛО!
44																		0	0	#ДЕЛО!
48																		0	0	#ДЕЛО!
52																		0	0	#ДЕЛО!
56																		0	0	#ДЕЛО!
60																		0	0	#ДЕЛО!
Итого, шт	0	0	0	64	0	0	0	0	0	0	3	0	0					67	67	100,0
Итого, %	0,0	0,0	0,0	95,5	0,0	0,0	0,0	0,0	0,0	0,0	4,5	0,0	0,0					шт.	шт.	%
Итого, м³	0,0	0,0	0,0	10,7	0,0	0,0	0,0	0,0	0,0	0,0	0,6	0,0	0,0					11	11,3	100,0
Итого, %	0,0	0,0	0,0	94,6	0,0	0,0	0,0	0,0	0,0	0,0	5,4	0,0	0,0					м³	м³	%

ВЕДОМОСТЬ ПЕРЕЧЕТА ДЕРЕВЬЕВ

Порода:	Осина	Кв.	125	Выд.	36																
	Разряд высот	4		лес. потолок. выд.2																	
Ступени толщины, см	Количество деревьев по категориям состояния, шт.														Всего деревьев по ступеням толщины						
	I	II	III	IV		V		VI			ветровал, бурелом			аварийные деревья			Всего деревьев в по ступеням толщины, шт.	в т.ч. подлежат рубке, шт.	в т.ч. подлежат рубке, %		
				НЗ	З	НЗ	З	НЗ	З	О	НЗ	З	О	НЗ	З	О					
8																		0	0	#ДЕЛО!	
12																		0	0	#ДЕЛО!	
16																		0	0	#ДЕЛО!	
20																		0	0	#ДЕЛО!	
24																		0	0	#ДЕЛО!	
28																		0	0	#ДЕЛО!	
32																		0	0	#ДЕЛО!	
36																		0	0	#ДЕЛО!	
40																		0	0	#ДЕЛО!	
44																		0	0	#ДЕЛО!	
48																		0	0	#ДЕЛО!	
52																		0	0	#ДЕЛО!	
56																		0	0	#ДЕЛО!	
60																		0	0	#ДЕЛО!	
64																		0	0	#ДЕЛО!	
68																		0	0	#ДЕЛО!	
Итого, шт	0	0	0	0	0	0	0	0	0	0	0	0	0					0	0	#ДЕЛО!	
Итого, %	#####	####	#####	#####	#####	#ДЕЛО!	#####	#####	#####	#####	#####	#####	#####	#####	#####	#####	#####		шт.	шт.	%
Итого, м³	0,0	0,0	0,0	0,0	0,0	0,0	0,0	0,0	0,0	0,0	0,0	0,0	0,0					0	0,0	#ДЕЛО!	
Итого, %	#####	####	#####	#####	#####	#ДЕЛО!	#####	#####	#####	#####	#####	#####	#####	#####	#####	#####	#####		м³	м³	%

ВЕДОМОСТЬ ПЕРЕЧЕТА ДЕРЕВЬЕВ

Порода: Кедр Кв. 125 Выд. 41 лес. потолог. выд.3
 Разряд высот 5

Ступени толщины, см	Количество деревьев по категориям состояния, шт.															Всего деревьев по ступеням толщины					
	I	II	III	IV		V		VI			ветровал, бурелом			аварийные деревья			Всего деревье в по ступени м	в т.ч. подлеж ат рубке, шт.	в т.ч. подлежа т рубке, %		
				НЗ	З	НЗ	З	НЗ	З	О	НЗ	З	О	НЗ	З	О					
8				1		1	1						1						4	4	100,0
12				6	1	2	4						3						16	16	100,0
16				31	2	3	5						2	2				45	45	100,0	
20				17	2	3	5						1					28	28	100,0	
24				13	2	4	5											24	24	100,0	
28				18	5	4	3							2				32	32	100,0	
32				12	4	3	1											20	20	100,0	
36				9		1	2											12	12	100,0	
40				8	1	2	1											12	12	100,0	
44				11		1												12	12	100,0	
48				4														4	4	100,0	
52																		0	0	#ДЕЛ/0!	
56																		0	0	#ДЕЛ/0!	
60																		0	0	#ДЕЛ/0!	
64																		0	0	#ДЕЛ/0!	
68																		0	0	#ДЕЛ/0!	
72																		0	0	#ДЕЛ/0!	
76																		0	0	#ДЕЛ/0!	
80																		0	0	#ДЕЛ/0!	
84																		0	0	#ДЕЛ/0!	
88																		0	0	#ДЕЛ/0!	
Итого, шт	0	0	0	130	17	24	27	0	0	0	7	4	0					209	209	100,0	
Итого, %	0,0	0,0	0,0	62,2	8,1	11,5	12,9	0,0	0,0	0,0	3,3	1,9	0,0					шт.	шт.	%	
Итого, м³	0,0	0,0	0,0	83,1	9,5	13,5	10,9	0,0	0,0	0,0	0,9	1,6	0,0					119	119,4	100,0	
Итого, %	0,0	0,0	0,0	69,6	8,0	11,3	9,1	0,0	0,0	0,0	0,7	1,3	0,0					м³	м³	%	

ВЕДОМОСТЬ ПЕРЕЧЕТА ДЕРЕВЬЕВ

Порода: Сосна Кв. 125 Выд. 41 лес. потолог. выд.3
 Разряд высот 5

Ступени толщины, см	Количество деревьев по категориям состояния, шт.															Всего деревьев по ступеням толщины				
	I	II	III	IV		V		VI			ветровал, бурелом			аварийные деревья			Всего деревье в по ступени м толщин ы, шт.	в т.ч. подлеж ат рубке, шт.	в т.ч. подлежа т рубке, %	
				НЗ	З	НЗ	З	НЗ	З	О	НЗ	З	О	НЗ	З	О				
8																		0	0	#ДЕЛ/0!
12																		0	0	#ДЕЛ/0!
16																		0	0	#ДЕЛ/0!
20																		0	0	#ДЕЛ/0!
24																		0	0	#ДЕЛ/0!
28					4													4	4	100,0
32					8													8	8	100,0
36					3													3	3	100,0
40					4													4	4	100,0
44																		0	0	#ДЕЛ/0!
48																		0	0	#ДЕЛ/0!
52																		0	0	#ДЕЛ/0!
56																		0	0	#ДЕЛ/0!
60																		0	0	#ДЕЛ/0!
64																		0	0	#ДЕЛ/0!
68																		0	0	#ДЕЛ/0!
72																		0	0	#ДЕЛ/0!
76																		0	0	#ДЕЛ/0!
80																		0	0	#ДЕЛ/0!
Итого, шт	0	0	0	19	0	0	0	0	0	0	0	0	0					19	19	100,0
Итого, %	0,0	0,0	0,0	100,0	0,0	0,0	0,0	0,0	0,0	0,0	0,0	0,0	0,0					шт.	шт.	%
Итого, м³	0,0	0,0	0,0	18,6	0,0	0,0	0,0	0,0	0,0	0,0	0,0	0,0	0,0					18,6	18,6	100,0
Итого, %	0,0	0,0	0,0	100,0	0,0	0,0	0,0	0,0	0,0	0,0	0,0	0,0	0,0					м³	м³	%

ВЕДОМОСТЬ ПЕРЕЧЕТА ДЕРЕВЬЕВ

Порода	Ель	Кв.	125	Выд.	41	лес. потолок. выд.3
--------	-----	-----	-----	------	----	---------------------

Ступени толщины, см	Количество деревьев по категориям состояния, шт.															Всего деревьев по ступеням толщины					
	I	II	III	IV		V		VI			ветровал, бурелом			аварийные деревья			Всего деревье в по ступеня м толщин ы, шт.	в т.ч. подлеж ат рубке, шт.	в т.ч. подлежа т рубке, %		
				НЗ	З	НЗ	З	НЗ	З	О	НЗ	З	О	НЗ	З	О					
8				4		4	4												12	12	100,0
12				22	12	14	7					5							60	60	100,0
16				24	7	4	8					1							44	44	100,0
20				14	8	4	5					2							33	33	100,0
24				9	1	3													13	13	100,0
28																			0	0	#ДЕЛ/0!
32																			0	0	#ДЕЛ/0!
36																			0	0	#ДЕЛ/0!
40																			0	0	#ДЕЛ/0!
44																			0	0	#ДЕЛ/0!
48																			0	0	#ДЕЛ/0!
52																			0	0	#ДЕЛ/0!
56																			0	0	#ДЕЛ/0!
60																			0	0	#ДЕЛ/0!
64																			0	0	#ДЕЛ/0!
68																			0	0	#ДЕЛ/0!
72																			0	0	#ДЕЛ/0!
Итого, шт	0	0	0	73	28	29	24	0	0	0	0	8	0					162	162	100,0	
Итого, %	0,0	0,0	0,0	45,1	17,3	17,9	14,8	0,0	0,0	0,0	0,0	4,9	0,0					шт.	шт.	%	
Итого, м³	0,0	0,0	0,0	12,6	4,3	4,0	3,0	0,0	0,0	0,0	0,0	1,0	0,0					25	24,9	100,0	
Итого, %	0,0	0,0	0,0	50,5	17,4	16,0	12,0	0,0	0,0	0,0	0,0	4,0	0,0					м³	м³	%	

ВЕДОМОСТЬ ПЕРЕЧЕТА ДЕРЕВЬЕВ

Порода:	Пихта	Кв.	125	Выд.	41	лес. потолок. выд.3
---------	-------	-----	-----	------	----	---------------------

Ступени толщины, см	Количество деревьев по категориям состояния, шт.															Всего деревьев по ступеням толщины					
	I	II	III	IV		V		VI			ветровал, бурелом			аварийные деревья			Всего деревье в по ступеня м толщин ы, шт.	в т.ч. подлеж ат рубке, шт.	в т.ч. подлежа т рубке, %		
				НЗ	З	НЗ	З	НЗ	З	О	НЗ	З	О	НЗ	З	О					
8				4		12													16	16	100,0
12				19		38						2							59	59	100,0
16				25		63						7							95	95	100,0
20				17		23													40	40	100,0
24				3		9													12	12	100,0
28																			0	0	#ДЕЛ/0!
32																			0	0	#ДЕЛ/0!
36																			0	0	#ДЕЛ/0!
40																			0	0	#ДЕЛ/0!
44																			0	0	#ДЕЛ/0!
48																			0	0	#ДЕЛ/0!
52																			0	0	#ДЕЛ/0!
56																			0	0	#ДЕЛ/0!
60																			0	0	#ДЕЛ/0!
Итого, шт	0	0	0	68	0	145	0	0	0	0	9	0	0					222	222	100,0	
Итого, %	0,0	0,0	0,0	30,6	0,0	65,3	0,0	0,0	0,0	0,0	4,1	0,0	0,0					шт.	шт.	%	
Итого, м³	0,0	0,0	0,0	9,7	0,0	19,8	0,0	0,0	0,0	0,0	1,0	0,0	0,0					31	30,5	100,0	
Итого, %	0,0	0,0	0,0	31,9	0,0	64,7	0,0	0,0	0,0	0,0	3,4	0,0	0,0					м³	м³	%	

ВЕДОМОСТЬ ПЕРЕЧЕТА ДЕРЕВЬЕВ

Порода: Берёза Кв. 125 Выд. 41

Разряд высот 5 лес. потолок. вид.3

Ступени толщины, см	Количество деревьев по категориям состояния, шт.													Всего деревьев по ступеням толщины						
	I			II		III		IV		V		VI			ветровал, бурелом	аварийные деревья	Всего деревье в по ступеня м толщин ы, шт.	в т.ч. подлеж ат рубке, шт.	в т.ч. подлежа т рубке, %	
	НЗ	З	О	НЗ	З	НЗ	З	НЗ	З	О	НЗ	З	О							
8				5																
12				6										1				5	5	100,0
16				4				7						2				7	7	100,0
20				8										1				13	13	100,0
24																		9	9	100,0
28																		0	0	#ДЕЛ/0!
32																		0	0	#ДЕЛ/0!
36																		0	0	#ДЕЛ/0!
40																		0	0	#ДЕЛ/0!
44																		0	0	#ДЕЛ/0!
48																		0	0	#ДЕЛ/0!
52																		0	0	#ДЕЛ/0!
56																		0	0	#ДЕЛ/0!
60																		0	0	#ДЕЛ/0!
Итого, шт	0	0	0	23	0	7	0	0	0	0	4	0	0				34	34	100,0	
Итого, %	0,0	0,0	0,0	67,6	0,0	20,6	0,0	0,0	0,0	0,0	11,8	0,0	0,0				шт.	шт.	%	
Итого, м³	0,0	0,0	0,0	3,0	0,0	1,0	0,0	0,0	0,0	0,0	0,6	0,0	0,0				5	4,6	100,0	
Итого, %	0,0	0,0	0,0	65,8	0,0	21,3	0,0	0,0	0,0	0,0	12,9	0,0	0,0				м³	м³	%	

ВЕДОМОСТЬ ПЕРЕЧЕТА ДЕРЕВЬЕВ

Порода: Осина Кв. 125 Выд. 41

Разряд высот 4 лес. потолок. вид.3

Ступени толщины, см	Количество деревьев по категориям состояния, шт.													Всего деревьев по ступеням толщины						
	I			II		III		IV		V		VI			ветровал, бурелом	аварийные деревья	Всего деревье в по ступеня м толщин ы, шт.	в т.ч. подлеж ат рубке, шт.	в т.ч. подлежа т рубке, %	
	НЗ	З	О	НЗ	З	НЗ	З	НЗ	З	О	НЗ	З	О							
8																				
12																		0	0	#ДЕЛ/0!
16																		0	0	#ДЕЛ/0!
20																		0	0	#ДЕЛ/0!
24																		0	0	#ДЕЛ/0!
28																		0	0	#ДЕЛ/0!
32																		0	0	#ДЕЛ/0!
36																		0	0	#ДЕЛ/0!
40																		0	0	#ДЕЛ/0!
44																		0	0	#ДЕЛ/0!
48																		0	0	#ДЕЛ/0!
52																		0	0	#ДЕЛ/0!
56																		0	0	#ДЕЛ/0!
60																		0	0	#ДЕЛ/0!
64																		0	0	#ДЕЛ/0!
68																		0	0	#ДЕЛ/0!
Итого, шт	0	0	0	0	0	0	0	0	0	0	0	0	0				0	0	#ДЕЛ/0!	
Итого, %	#####	#####	#####	#####	#####	#ДЕЛ/0!	#####	#####	#####	#####	#####	#####	#####				шт.	шт.	%	
Итого, м³	0,0	0,0	0,0	0,0	0,0	0,0	0,0	0,0	0,0	0,0	0,0	0,0	0,0				0	0,0	#ДЕЛ/0!	
Итого, %	#####	#####	#####	#####	#####	#ДЕЛ/0!	#####	#####	#####	#####	#####	#####	#####				м³	м³	%	

ВЕДОМОСТЬ ПЕРЕЧЕТА ДЕРЕВЬЕВ

Порода: Кедр Кв. 125 Выд. 33 лес. потолог. выд.4

Разряд высот 5

Ступени толщины, см	Количество деревьев по категориям состояния, шт.															Всего деревьев по ступеням толщины					
	I	II	III	IV		V		VI			ветровал, бурелом			аварийные деревья			Всего деревье в по ступени м	в т.ч. подлеж ат рубке, шт.	в т.ч. подлежа т рубке, %		
				НЗ	З	НЗ	З	НЗ	З	О	НЗ	З	О	НЗ	З	О					
8				3		1	2												8	8	100,0
12				6		2	4												13	13	100,0
16				8	2	3	5												20	20	100,0
20				5	1	4	6												17	17	100,0
24				11	2	5	3												22	22	100,0
28				11	1	4	4												20	20	100,0
32				8		4	2												15	15	100,0
36				4	1	2	1												8	8	100,0
40				2		1													3	3	100,0
44				1		1													2	2	100,0
48				1															1	1	100,0
52																			0	0	#ДЕЛО!
56																			0	0	#ДЕЛО!
60																			0	0	#ДЕЛО!
64																			0	0	#ДЕЛО!
68																			0	0	#ДЕЛО!
72																			0	0	#ДЕЛО!
76																			0	0	#ДЕЛО!
80																			0	0	#ДЕЛО!
84																			0	0	#ДЕЛО!
88																			0	0	#ДЕЛО!
Итого, шт	0	0	0	60	7	27	27	0	0	0	0	8	0						129	129	%
Итого, %	0,0	0,0	0,0	46,5	5,4	20,9	20,9	0,0	0,0	0,0	0,0	6,2	0,0						шт.	шт.	%
Итого, м³	0,0	0,0	0,0	31,8	3,2	14,8	9,3	0,0	0,0	0,0	0,0	2,0	0,0						61	61,1	100,0
Итого, %	0,0	0,0	0,0	52,1	5,2	24,2	15,3	0,0	0,0	0,0	0,0	3,3	0,0						м³	м³	%

ВЕДОМОСТЬ ПЕРЕЧЕТА ДЕРЕВЬЕВ

Порода: Сосна Кв. 125 Выд. 33 лес. потолог. выд.4

Разряд высот 5

Ступени толщины, см	Количество деревьев по категориям состояния, шт.															Всего деревьев по ступеням толщины					
	I	II	III	IV		V		VI			ветровал, бурелом			аварийные деревья			Всего деревье в по ступени м	в т.ч. подлеж ат рубке, шт.	в т.ч. подлежа т рубке, %		
				НЗ	З	НЗ	З	НЗ	З	О	НЗ	З	О	НЗ	З	О					
8																			0	0	#ДЕЛО!
12				3															4	4	100,0
16				3		1							1						4	4	100,0
20				5									1	1					7	7	100,0
24				3															3	3	100,0
28				1															2	2	100,0
32													1						0	0	#ДЕЛО!
36																			0	0	#ДЕЛО!
40																			0	0	#ДЕЛО!
44																			0	0	#ДЕЛО!
48																			0	0	#ДЕЛО!
52																			0	0	#ДЕЛО!
56																			0	0	#ДЕЛО!
60																			0	0	#ДЕЛО!
64																			0	0	#ДЕЛО!
68																			0	0	#ДЕЛО!
72																			0	0	#ДЕЛО!
76																			0	0	#ДЕЛО!
80																			0	0	#ДЕЛО!
Итого, шт	0	0	0	15	0	1	0	0	0	1	1	2	0						20	20	100,0
Итого, %	0,0	0,0	0,0	75,0	0,0	5,0	0,0	0,0	0,0	5,0	5,0	10,0	0,0						шт.	шт.	%
Итого, м³	0,0	0,0	0,0	4,2	0,0	0,2	0,0	0,0	0,0	0,3	0,3	0,7	0,0						5,7	5,7	100,0
Итого, %	0,0	0,0	0,0	73,9	0,0	3,0	0,0	0,0	0,0	5,1	5,1	12,9	0,0						м³	м³	%

ВЕДОМОСТЬ ПЕРЕЧЕТА ДЕРЕВЬЕВ

Порода	Ель	Кв.	125	Выд.	33	лес. потолог. выд.4														
Разряд высот		4		Количество деревьев по категориям состояния, шт.												Всего деревьев по ступеням толщины				
Ступени толщины, см	I	II	III	IV		V		VI			ветровал, бурелом			аварийные деревья			Всего деревьев в по ступени м толщины, шт.	в т.ч. подлежат рубке, шт.	в т.ч. подлежат рубке, %	
				НЗ	З	НЗ	З	НЗ	З	О	НЗ	З	О	НЗ	З	О				
8				4			1											5	5	100,0
12				8			6						1					15	15	100,0
16				6			2	3										11	11	100,0
20				6			2	2										10	10	100,0
24				2			2						1					5	5	100,0
28				1			2											3	3	100,0
32							1											1	1	100,0
36																		0	0	#ДЕЛ/0!
40																		0	0	#ДЕЛ/0!
44																		0	0	#ДЕЛ/0!
48																		0	0	#ДЕЛ/0!
52																		0	0	#ДЕЛ/0!
56																		0	0	#ДЕЛ/0!
60																		0	0	#ДЕЛ/0!
64																		0	0	#ДЕЛ/0!
68																		0	0	#ДЕЛ/0!
72																		0	0	#ДЕЛ/0!
Итого, шт	0	0	0	27	0	4	17	0	0	0	0	2	0					50	50	100,0
Итого, %	0,0	0,0	0,0	54,0	0,0	8,0	34,0	0,0	0,0	0,0	0,0	4,0	0,0					шт.	шт.	%
Итого, м ³	0,0	0,0	0,0	4,5	0,0	0,8	4,3	0,0	0,0	0,0	0,0	0,5	0,0					10	10,2	100,0
Итого, %	0,0	0,0	0,0	44,5	0,0	7,8	42,6	0,0	0,0	0,0	0,0	5,0	0,0					м ³	м ³	%

ВЕДОМОСТЬ ПЕРЕЧЕТА ДЕРЕВЬЕВ

Порода:	Пихта	Кв.	125	Выд.	33	лес. потолог. выд.4														
Разряд высот		5		Количество деревьев по категориям состояния, шт.												Всего деревьев по ступеням толщины				
Ступени толщины, см	I	II	III	IV		V		VI			ветровал, бурелом			аварийные деревья			Всего деревьев в по ступени м толщины, шт.	в т.ч. подлежат рубке, шт.	в т.ч. подлежат рубке, %	
				НЗ	З	НЗ	З	НЗ	З	О	НЗ	З	О	НЗ	З	О				
8				4			5											9	9	100,0
12				8			8			1								17	17	100,0
16				7			6											13	13	100,0
20				5			4			1								10	10	100,0
24				1														1	1	100,0
28																		0	0	#ДЕЛ/0!
32																		0	0	#ДЕЛ/0!
36																		0	0	#ДЕЛ/0!
40																		0	0	#ДЕЛ/0!
44																		0	0	#ДЕЛ/0!
48																		0	0	#ДЕЛ/0!
52																		0	0	#ДЕЛ/0!
56																		0	0	#ДЕЛ/0!
60																		0	0	#ДЕЛ/0!
Итого, шт	0	0	0	25	0	23	0	2	0	0	0	0	0					50	50	100,0
Итого, %	0,0	0,0	0,0	50,0	0,0	46,0	0,0	4,0	0,0	0,0	0,0	0,0	0,0					шт.	шт.	%
Итого, м ³	0,0	0,0	0,0	2,8	0,0	2,1	0,0	0,3	0,0	0,0	0,0	0,0	0,0					5	5,1	100,0
Итого, %	0,0	0,0	0,0	53,7	0,0	41,1	0,0	5,2	0,0	0,0	0,0	0,0	0,0					м ³	м ³	%

ВЕДОМОСТЬ ПЕРЕЧЕТА ДЕРЕВЬЕВ

Порода: Берёза Кв. 125 Выд. 33

Разряд высот 5 лес. потолок. выд.4

Ступени толщины, см	Количество деревьев по категориям состояния, шт.														Всего деревьев по ступеням толщины				
	I	II	III	IV		V		VI			ветровал, бурелом			аварийные деревья			Всего деревье в по ступеня м толщин ы, шт.	в т.ч. подлеж ат рубке, шт.	в т.ч. подлежа т рубке, %
			НЗ	З	НЗ	З	НЗ	З	О	НЗ	З	О	НЗ	З	О				
8				14			2										16	16	100,0
12				22			12						4				38	38	100,0
16				39			14						1				54	54	100,0
20				18			9						1				28	28	100,0
24				14			6										20	20	100,0
28				6			3						1				10	10	100,0
32																	0	0	#ДЕЛ/0!
36																	0	0	#ДЕЛ/0!
40																	0	0	#ДЕЛ/0!
44																	0	0	#ДЕЛ/0!
48																	0	0	#ДЕЛ/0!
52																	0	0	#ДЕЛ/0!
56																	0	0	#ДЕЛ/0!
60																	0	0	#ДЕЛ/0!
Итого, шт	0	0	0	113	0	46	0	0	0	0	7	0	0				166	166	100,0
Итого, %	0,0	0,0	0,0	68,1	0,0	27,7	0,0	0,0	0,0	0,0	4,2	0,0	0,0				шт.	шт.	%
Итого, м³	0,0	0,0	0,0	20,0	0,0	8,8	0,0	0,0	0,0	0,0	1,2	0,0	0,0				30	30,1	100,0
Итого, %	0,0	0,0	0,0	66,7	0,0	29,4	0,0	0,0	0,0	0,0	4,0	0,0	0,0				м³	м³	%

ВЕДОМОСТЬ ПЕРЕЧЕТА ДЕРЕВЬЕВ

Порода: Осина Кв. 125 Выд. 33

Разряд высот 4 лес. потолок. выд.4

Ступени толщины, см	Количество деревьев по категориям состояния, шт.														Всего деревьев по ступеням толщины				
	I	II	III	IV		V		VI			ветровал, бурелом			аварийные деревья			Всего деревье в по ступеня м толщин ы, шт.	в т.ч. подлеж ат рубке, шт.	в т.ч. подлежа т рубке, %
			НЗ	З	НЗ	З	НЗ	З	О	НЗ	З	О	НЗ	З	О				
8																	0	0	#ДЕЛ/0!
12																	0	0	#ДЕЛ/0!
16																	0	0	#ДЕЛ/0!
20																	0	0	#ДЕЛ/0!
24																	0	0	#ДЕЛ/0!
28																	0	0	#ДЕЛ/0!
32																	0	0	#ДЕЛ/0!
36																	0	0	#ДЕЛ/0!
40																	0	0	#ДЕЛ/0!
44																	0	0	#ДЕЛ/0!
48																	0	0	#ДЕЛ/0!
52																	0	0	#ДЕЛ/0!
56																	0	0	#ДЕЛ/0!
60																	0	0	#ДЕЛ/0!
64																	0	0	#ДЕЛ/0!
68																	0	0	#ДЕЛ/0!
Итого, шт	0	0	0	0	0	0	0	0	0	0	0	0	0	0	0	0	0	0	#ДЕЛ/0!
Итого, %	#####	####	#####	#####	#####	#ДЕЛ/0!	#####	#####	#####	#####	#####	#####	#####	#####	#####	#####	шт.	шт.	%
Итого, м³	0,0	0,0	0,0	0,0	0,0	0,0	0,0	0,0	0,0	0,0	0,0	0,0	0,0	0,0	0,0	0,0	0	0,0	#ДЕЛ/0!
Итого, %	#####	####	#####	#####	#####	#ДЕЛ/0!	#####	#####	#####	#####	#####	#####	#####	#####	#####	#####	м³	м³	%

ВЕДОМОСТЬ ПЕРЕЧЕТА ДЕРЕВЬЕВ

Порода:	Кедр	Кв.	125	Выд.	36	лес. потолог. выд.5
---------	------	-----	-----	------	----	---------------------

Ступени толщины, см	Количество деревьев по категориям состояния, шт.															Всего деревьев по ступеням толщины				
	I	II	III	IV		V		VI			ветровал, бурелом			аварийные деревья			Всего деревье в по ступеня м	в т.ч. подлеж ат рубке, шт.	в т.ч. подлежа т рубке, %	
				НЗ	З	НЗ	З	НЗ	З	О	НЗ	З	О	НЗ	З	О				
8				1			1											2	2	100,0
12				4	1		3					1						9	9	100,0
16				4			2					1						7	7	100,0
20				6	2		2											10	10	100,0
24				6	2		1					1						10	10	100,0
28				10	1		1											12	12	100,0
32				9	1		1											11	11	100,0
36				6	1		1											8	8	100,0
40				3	1													4	4	100,0
44				2			1											3	3	100,0
48																		0	0	#ДЕЛ/0!
52																		0	0	#ДЕЛ/0!
56																		0	0	#ДЕЛ/0!
60																		0	0	#ДЕЛ/0!
64																		0	0	#ДЕЛ/0!
68																		0	0	#ДЕЛ/0!
72																		0	0	#ДЕЛ/0!
76																		0	0	#ДЕЛ/0!
80																		0	0	#ДЕЛ/0!
84																		0	0	#ДЕЛ/0!
88																		0	0	#ДЕЛ/0!
Итого, шт	0	0	0	51	9	1	12	0	0	0	3	0	0					76	76	100,0
Итого, %	0,0	0,0	0,0	67,1	11,8	1,3	15,8	0,0	0,0	0,0	3,9	0,0	0,0					шт.	шт.	%
Итого, м ³	0,0	0,0	0,0	32,4	5,3	1,6	4,1	0,0	0,0	0,0	0,7	0,0	0,0					44	44,1	100,0
Итого, %	0,0	0,0	0,0	73,4	12,1	3,7	9,3	0,0	0,0	0,0	1,5	0,0	0,0					м ³	м ³	%

ВЕДОМОСТЬ ПЕРЕЧЕТА ДЕРЕВЬЕВ

Порода:	Сосна	Кв.	125	Выд.	36	лес. потолог. выд.5
---------	-------	-----	-----	------	----	---------------------

Ступени толщины, см	Количество деревьев по категориям состояния, шт.															Всего деревьев по ступеням толщины				
	I	II	III	IV		V		VI			ветровал, бурелом			аварийные деревья			Всего деревье в по ступеня м толщин ы, шт.	в т.ч. подлеж ат рубке, шт.	в т.ч. подлежа т рубке, %	
				НЗ	З	НЗ	З	НЗ	З	О	НЗ	З	О	НЗ	З	О				
8				4														4	4	100,0
12				6								1						7	7	100,0
16				17								2						19	19	100,0
20				19														19	19	100,0
24				16								1						17	17	100,0
28				11								1						12	12	100,0
32				7														7	7	100,0
36				3								2						5	5	100,0
40				2								1						3	3	100,0
44				2														2	2	100,0
48																		0	0	#ДЕЛ/0!
52																		0	0	#ДЕЛ/0!
56																		0	0	#ДЕЛ/0!
60																		0	0	#ДЕЛ/0!
64																		0	0	#ДЕЛ/0!
68																		0	0	#ДЕЛ/0!
72																		0	0	#ДЕЛ/0!
76																		0	0	#ДЕЛ/0!
80																		0	0	#ДЕЛ/0!
Итого, шт	0	0	0	87	0	0	0	0	0	0	0	8	0					95	95	100,0
Итого, %	0,0	0,0	0,0	91,6	0,0	0,0	0,0	0,0	0,0	0,0	0,0	8,4	0,0					шт.	шт.	%
Итого, м ³	0,0	0,0	0,0	39,2	0,0	0,0	0,0	0,0	0,0	0,0	0,0	5,2	0,0					44,3	44,3	100,0
Итого, %	0,0	0,0	0,0	88,3	0,0	0,0	0,0	0,0	0,0	0,0	0,0	11,7	0,0					м ³	м ³	%

