

УТВЕРЖДАЮ:
Должность Начальник департамента
Ф.И.О. Малькевич М.В.
Дата 28.11.2017

Акт
лесопатологического обследования № 30

лесных насаждений Верхнекетское лесничества (лесопарка)
Томская область
(субъект Российской Федерации)

Способ лесопатологического обследования: 1. Визуальный
2. Инструментальный

Место проведения

Участковое лесничество	Урочище (дача)	Квартал (кварталы)	Выдел (выделы)	Площадь, га
Ягоднинское	Ягоднинское	126	48	17,3
Ягоднинское	Ягоднинское	126	37	4,5

Лесопатологическое обследование проведено на общей площади 21,8 га.

1. Визуальное лесопатологическое обследование.*

Наземное

Дистанционное

1.1. На площади _____ га фактическая таксационная характеристика лесного насаждения соответствует (не соответствует) таксационному описанию (нужное подчеркнуть). Причины несоответствия _____

Список участков с выявленными несоответствиями приведен в приложении 1 к настоящему Акту.

1.2. Лесные насаждения с нарушенной и утраченной устойчивостью выявлены на площади _____ га:

Участковое лесничество	Урочище (дача)	Площадь, га		Причина ослабления (гибели)
		с нарушенной устойчивостью	с утраченной устойчивостью	
-	-	-	-	-
-	-	-	-	-
Итого	-	-	-	-

Состояние обследованных лесных насаждений приведено в приложениях 1.1 – 1.4 к Акту в зависимости от метода проведения ЛПО.

1.3. В обследованных лесных участках прогнозируется:

Прогноз	Площадь, га
Ослабление лесных насаждений	-
Усыхание лесных насаждений различной степени	-
Развитие очагов вредных организмов	-

1.4. Обнаружено загрязнение лесного участка отходами и выбросами: **промышленными**
бытовыми

Вид загрязнения	Размеры загрязнения			Объем, кубм	Площадь загрязнения, га
	длина, м	ширина, м	высота, м		
-	-	-	-	-	-
-	-	-	-	-	-

ЗАКЛЮЧЕНИЕ

Оценка текущего санитарного и лесопатологического состояния лесных насаждений, назначенные профилактические мероприятия по защите лесов, агитационные мероприятия:

Исполнитель работ по проведению лесопатологического обследования:

Ф.И.О. _____ Помаскин А.П. _____ Подпись _____

* Раздел включается в акт, в случае проведения лесопатологического обследования визуальным способом.

2. Инструментальное обследование лесного участка. Кв. 126 выд. 48 *

2.1. Фактическая таксационная характеристика лесного насаждения не соответствует (не соответствует) (нужное подчеркнуть) таксационному описанию. Причины несоответствия: в связи с давностью лесоустройства таксационные характеристики древостоя не соответствуют натуре.

Ведомость лесных участков с выявленными несоответствиями таксационным описаниям приведена в приложении 1 к Акту.

2.2. Состояние насаждений: **с нарушенной устойчивостью**
с утраченной устойчивостью

причины повреждения:

пожар низовой устойчивый сильной интенсивности 2016 года, заселение стволовыми вредителями

Заселено (отработано) стволовыми вредителями:

Вид вредителя	Порода	Встречаемость (% заселённых деревьев)	Степень заселения лесного насаждения (слабая, средняя, сильная)
Короед пожаришь	Кедр	16,6	средняя
Короед пожаришь	Ель	9,8	средняя
Короед пожаришь	Сосна	7,6	средняя

Повреждено огнём:

Вид пожара	Порода	Состояние корневых лап		Состояние корневой шейки		Подсушивание луба	
		процент повреждённых огнём корней	процент деревьев с данным повреждением	ожог корневой шейки по окружности (1/4; 2/4; 3/4; более 3/4)	процент деревьев с данным повреждением	по окружности (1/4; 2/4; 3/4; более 3/4)	процент деревьев с данным повреждением
865	Ель	100	100	более 3/4	100	-	-
	Береза	100	100	более 3/4	100	-	-
	Кедр	100	100	более 3/4	100	-	-
	Пихта	100	100	более 3/4	100	-	-
	Сосна	100	100	более 3/4	100	-	-

Поражено болезнями:

Вид болезни	Порода	Встречаемость (% поражённых деревьев)	Степень поражения лесного насаждения (слабая, средняя, сильная)
-	-	-	-
-	-	-	-

2.3. Выборке подлежит: 100 % деревьев,

в том числе:

ослабленных 0 % (причины назначения) _____ ;

сильно ослабленных _____ % (причины назначения) _____ ;

усыхающих 80,9 % (причины назначения) Ожог корневой шейки > 3/4 окружности ствола. Пожар 2016 года ;

свежего сухостоя 16,4 %,

в том числе: свежего ветровала 2,7 %;

свежего бурелома 0 %;
старого ветровала 0 %;
в том числе: старого бурелома 0 %;
старого сухостоя 0,3 %;
аварийных 0 %.

2.4. Полнота лесного насаждения после уборки деревьев, подлежащих рубке, составит 0
Критическая полнота для данной категории лесных насаждений составляет Не лимитируется

. Инструментальное обследование лесного участка. Кв. 126 выд. 37 *

2.1. Фактическая таксационная характеристика лесного насаждения не соответствует (не соответствует) (нужное подчеркнуть) таксационному описанию. Причины несоответствия: в связи с давностью лесоустройства таксационные характеристики древостоя не соответствуют натуре.

Ведомость лесных участков с выявленными несоответствиями таксационным описаниям приведена в приложении 1 к Акту.

2.2. Состояние насаждений: **с нарушенной устойчивостью**
с утраченной устойчивостью

причины повреждения:

пожар низовой устойчивый сильной интенсивности 2016 года, заселение стволовыми вредителями

Заселено (отработано) стволовыми вредителями:

Вид вредителя	Порода	Встречаемость (% заселённых деревьев)	Степень заселения лесного насаждения (слабая, средняя, сильная)
Короед пожаришь	Кедр	25,4	средняя

Повреждено огнём:

Вид пожара	Порода	Состояние корневых лап		Состояние корневой шейки		Подсушивание луба	
		процент повреждённых огнём корней	процент деревьев с данным повреждением	ожог корневой шейки по окружности (1/4; 2/4; 3/4; более 3/4)	процент деревьев с данным повреждением	по окружности (1/4; 2/4; 3/4; более 3/4)	процент деревьев с данным повреждением
865	Ель	100	100	более 3/4	100	-	-
	Береза	100	100	более 3/4	100	-	-
	Кедр	100	100	более 3/4	100	-	-
	Пихта	100	100	более 3/4	100	-	-
	Сосна	100	100	более 3/4	100	-	-

Поражено болезнями:

Вид болезни	Порода	Встречаемость (% поражённых деревьев)	Степень поражения лесного насаждения (слабая, средняя, сильная)
-	-	-	-
-	-	-	-

2.3. Выборке подлежит: 100 % деревьев,

в том числе:

ослабленных 0 % (причины назначения) _____;

сильно ослабленных _____ % (причины назначения) _____;

усыхающих 74,4 % (причины назначения) Ожог корневой шейки > 3/4 окружности ствола. Пожар 2016 года _____;

свежего сухостоя 19,5 %,

в том числе: свежего ветровала 6,1 %;

свежего бурелома 0 %;

старого ветровала 0 %;

в том числе: старого бурелома 0 %;

старого сухостоя %;

аварийных 0 %.

2.4. Полнота лесного насаждения после уборки деревьев, подлежащих рубке, составит 0
Критическая полнота для данной категории лесных насаждений составляет =

ЗАКЛЮЧЕНИЕ

С целью предотвращения негативных процессов или снижения ущерба от их воздействия назначено:

Участковое лесничество	Урочище (дача)	Квартал	Выдел	Площадь выдела, га	Вид мероприятия	Площадь мероприятия, га	Порода	Запас на выдел, куб. м	Крайние сроки проведения
Ягоднинское	Ягоднинское	126	48	20	ССР	17,3	Кедр	2803	2017-2018
							Ель		
							Береза		
							Пихта		
Ягоднинское	Ягоднинское	126	37	8,9	ССР	4,5	Кедр	728	2017-2018
							Сосна		
							Ель		
							Пихта		
							Береза		

Ведомость перечета деревьев, назначенных в рубку, и абрис лесного участка прилагаются (приложение 2 и 3 к Акту).

Меры по обеспечению возобновления: искусственное лесовосстановление путем создания лесных культур в течении 2-х лет после проведения санитарно-оздоровительных мероприятий

Мероприятия, необходимые для предупреждения повреждения или поражения смежных насаждений:

Согласно приложения 1 приказа Минприроды России № 367 от 27.06.2016 г.»Виды лесосечных работ», часть 4 пункт 9 подпункт 4. Очистка мест рубок от порубочных остатков должна проводиться одновременно с рубкой лесных насаждений и трелёвкой древесины. После проведения указанных работ допускается доочистка лесосек, сбор порубочных остатков в кучи и валы. Обязательному сжиганию подлежат порубочные остатки при проведении санитарных рубок в очагах вредных организмов, в которых они могут оказаться источником распространения инфекции или средой для её сохранения и заселения вторичными вредными организмами, если такие порубочные остатки не вывозятся в места их дальнейшей переработки,

Согласно постановления Правительства РФ №607 от 20.05.2017 г.»Правила санитарной безопасности в лесах пункт 16. При оставлении (хранении) заготовленной древесины в лесах в весенне-летний период на срок более 30 дней необходимо принять меры по предохранению ее от заселения стволовыми вредителями. Сроки запрета хранения (оставления) в лесу неокоренной

(незащищенной) заготовленной древесины в Западно-Сибирском средне-таежном равнинном районе с 15 мая по 15 августа.

Согласно Постановления Правительства РФ №417 от 30.06.2007 г.»Правила пожарной безопасности в лесах РФ» часть 3 .Требования пожарной безопасности лесах при проведении рубок лесных насаждений.

Согласно Лесного Кодекса ст.16 «Рубки лесных насаждений» и ст. 17 «Выборочные рубки и сплошные рубки лесных насаждений»насаждение утратило устойчивость в связи с пожаром 2016 года и пожаром 10-11-летней давности.

Сведения для расчёта степени повреждения:

год образования старого сухостоя _____ ;

основная причина повреждения древесины Пожар 2016 года _____ .

Дата проведения обследований 14.09.2017 _____ .

Исполнитель работ по проведению лесопатологического обследования:

Ф.И.О. Помаскин А.П. Подпись 

-
- * Раздел включается в акт в случае проведения лесопатологического обследования инструментальным способом.
 - * Раздел включается в акт в случае проведения лесопатологического обследования инструментальным способом.

3. Инструментальное обследование аварийных деревьев.*

3.1. Координаты расположения аварийного дерева: _____ - _____.

3.2. Структурные изъяны, характеризующие аварийность дерева: _____ - _____.

3.3. Порода _____ - _____, диаметр, см _____ - _____,
высота, м _____ - _____, возраст, лет _____ - _____.

ЗАКЛЮЧЕНИЕ

С целью предотвращения негативных процессов или снижения ущерба от их воздействия:

Вид мероприятия	Запас дерева, куб. м	Порода	Сроки проведения
-	-	-	-
-	-	-	-

Ведомость перечета аварийных деревьев, назначенных в рубку, прилагается (приложение 4 к Акту).

Мероприятия, необходимые для предупреждения повреждения или поражения смежных деревьев:

_____.

Дата проведения обследований _____ 14.09.2017 _____.

Исполнитель работ по проведению лесопатологического обследования:

Ф.И.О. _____ Помаскин А.П. _____ Подпись _____

* Раздел включается в акт в случае проведения лесопатологического обследования аварийных деревьев инструментальным способом.

Приложение 1
к акту лесопатологического обследования

Ведомость лесных участков с выявленными несоответствиями таксационным описаниям

Источник данных	Год проведения лесосурьейства	Номер квартала	Номер выдела	Площадь выдела, га	Целевое назначение лесов	Категория защитных лесов	Номер лесопатологического выдела	Площадь лесопатологического выдела, га	Таксационная характеристика										Заложено пробных площадей					
									состав	порода	возраст, лет	средняя высота, м	средний диаметр, см	тип леса	тип условий местопрорастания	полнота	бонитет	запас, куб. м/га	количество, шт.	общая площадь, га				
ТО	2000	126	48	20				17,3	8	К	285	16	30	МШ		0,6	5	190						
									1	С	165	16	26											
Ф		126	48	20		орехоп ромьсл овая зона	1	17,3	7	К	135	17	22											
									1	С	165	18	24	МШ		0,6	5	105,69	2	0,7				
									1	Е	135	16	20					19,19						
									+	П	135	14	16					15,98						
									1	Б	135	16	16					1,82						
ТО	2000	126	37	8,9				4,5	5	К	285	20	32	МШ		0,5	4	230						
									3	С	165	20	28											
									2	Б	145	19	22											
Ф		126	37	8,9		эксплуат ационны е	2	4,5	6	К	285	20	28	МШ		0,5	4	100,46	2	0,62				
									2	С	165	20	32					27,5						
									+	Е	135	13	16					5,96						
									+	П	135	14	16					4,09						
									2	Б	145	17	16					23,76						

Примечание:

ТО - таксационные описания

Ф - фактическая характеристика лесного насаждения

Исполнитель работ по проведению лесопатологического обследования:

Ф.И.О. _____ Помаскин А.П. _____ Подпись _____



Результаты проведения лесопатологического обследования лесных насаждений за сентябрь 20 17 г.
(месяц)

Субъект Российской Федерации _____ Томская область _____ Верхнекетское
Участковое лесничество _____ Ягоднинское _____ Ягоднинское

Номер квартала	Номер выдела	Площадь выдела, га	Целевое назначение лесов	Категория защитных лесов	Номер лесопатологического выдела	Площадь лесопатологического выдела, га	Таксационная характеристика лесного насаждения								Число деревьев на пробе, шт.	Распределение деревьев по категориям состояния, % от запаса										Признаки повреждения деревьев	Доля поврежденных деревьев, %	Причина ослабления, повреждения	Поджегит рубке, %	Назначенные мероприятия						
							состав	попоя	возраст	средняя высота, м	средний диаметр, см	тип леса	полнота	бонитет		запас, куб. м/га	без признаков ослабления	ослабленные	сильно ослабленные	усыхающие	свежий сухой	старый сухой	свежий ветровал	старый ветровал	свежий бурелом					старый бурелом	аварийные деревья	29	30	31	32	33
1	2	3	4	5	6	7	8	9	10	11	12	13	14	15	16	17	18	19	20	21	22	23	24	25	26	27	28	29	30	31	32	33	34	100	ССР	17,3
126	48	20	3	орех	1	17	7	К	285	18	24	мш	0,6	5	106	127	0	0	0	70,9	27	0	1,9	0	0	0	0	29	-	-	100	ССР	17,3			
				про			1	С	165	18	20				19	38	0	0	83,9	14	0	2,4	0	0	0	0	0	29	-	-						
				мыс			1	Е	135	16	20				16	51	0	0	80,2	18	0	2,3	0	0	0	0	0	29	-	-						
				лова			+	П	135	14	16				2	7	0	0	100	0	0	0	0	0	0	0	0	29	-	-						
				зона			1	Б	135	16	16				19	75	0	0	69,9	24	0	5,9	0	0	0	0	0	29	-	-						
126	37	8,9	Э		2	4,5	6	К	285	20	28	мш	0,5	4	100	94	0	0	75	19	0	6,3	0	0	0	0	0	29	-	865	100	ССР	4,5			
							2	С	165	20	32				28	21	0	0	83,8	9,1	0	7,1	0	0	0	0	0	29	-	-						
							+	Е	135	13	16				6	27	0	0	74,8	18	0	7	0	0	0	0	0	29	-	-						

Результаты проведения лесопатологического обследования лесных насаждений с использованием данных дистанционного зондирования Земли (авиационных и космических снимков)

Субъект Российской Федерации _____ Томская область _____ Лесничество (лесопарк) _____ Верхнететское
 Участковое лесничество _____ Ягоднинское _____ Урочище (лесная дача) _____ Ягоднинское _____

1	2	3	4	5	Краткая таксационная характеристика лесных насаждений по данным лесоустройства							Краткая характеристика материалов дистанционного зондирования Земли				19	20	Назначенные мероприятия				
					6	7	8	9	10	11	12	13	14	15	16			17	18	21	22	23
Номер лесного квартала	Номер лесотаксационного выдела	Площадь лесотаксационного выдела, га	Номер лесопатологического выдела	Площадь лесопатологического выдела, га	породный состав	средний возраст	средняя высота, м	средний диаметр, см	тип леса/тип лесорастительных условий	относительная полнота	бонитет	общий запас древесины, куб. м/га	тип и наименование летательного аппарата	Наименование съемочной аппаратуры	Режим съемки (панхроматический/ мультиспектральный/ гиперспектральный/красный/ БИК/ИК)	Пространственное разрешение (для каждого режима), м	Дата съемки (дд.мм.гггг)	Дата дешифрирования (дд.мм.гггг)	Предполагаемая причина повреждения	вид	площадь, га	сроки проведения (мм.гггг - мм.гггг)
-	-	-	-	-	-	-	-	-	-	-	-	-	-	-	-	-	-	-	-	-	-	-

Исполнитель работ по проведению лесопатологического обследования:

Ф.И.О. _____ Помаскин А.П. _____ Подпись 

Дата составления документа _____ 14.09.2017 _____ Телефон _____

Ведомость перечета деревьев, назначенных в рубку

ВРЕМЕННАЯ ПРОБНАЯ ПЛОЩАДЬ № 1

Субъект Российской Федерации Томская область

Лесничество (лесопарк) Верхнекетское. Квартал 126. Выдел 48

Площадь 17,3 га, _____.

Номер очага вредных организмов _____ . Размер пробной площади 0,7 га.

Таксационная характеристика:

тип леса мш; состав 7К1С1Е1Б+П; возраст 285; бонитет 5;

полнота 0,6; запас на га 162; возобновление подрост отсутствует.

Время и причина ослабления лесного насаждения: _____

865 пожар низовой устойчивый сильной интенсивности


Тип очага вредных организмов: эпизодический, хронический (подчеркнуть).

Фаза развития очага вредных организмов: начальная, нарастания численности, собственно вспышка, кризис (подчеркнуть).

Состояние лесного насаждения, намечаемые мероприятия:

неудовлетворительное состояние, сплошные санитарные рубки (ССР)

Исполнитель работ по проведению лесопатологического обследования:

Ф.И.О. Помаскин А.П. Подпись 

Дата составления документа 14.09.2017 Телефон _____

ВЕДОМОСТЬ ПЕРЕЧЕТА ДЕРЕВЬЕВ

Порода: Кедр

Ступени толщины см	Количество деревьев по категориям состояния, шт.																Всего деревьев по ступеням толщины	
	I	II	III	IV		V		VI			ветровал, бурелом			аварийные деревья			шт.	в том числе подлежат рубке, %
				НЗ	З	НЗ	З	НЗ	З	О	НЗ	З	О	НЗ	З	О		
1	2	3	4	5	6	7	8	9	10	11	12	13	14	15	16	17	18	19
8				1		1											2	100
12				5	1	2	1										9	100
16				6		2	1				1						10	100
20				5		3	1					1					10	100
24				14	1	6	2					1					24	100
28				17	1	5	2					1					26	100
32				18	3	6	2										29	100
36				4	1	2											7	100
40				2		1											3	100
44				1	1												2	100
48				2	1												3	100
52				1		1											2	100
56																		
Итого, %				60	7,1	23	7,1				0,8	2,4						100

Примечание: НЗ - незаселенное, З - заселенное, О - отработанное вредителями.

ВЕДОМОСТЬ ПЕРЕЧЕТА ДЕРЕВЬЕВ

Порода: Сосна

Ступени толщины см	Количество деревьев по категориям состояния, шт.																Всего деревьев по ступеням толщины	
	I	II	III	IV		V		VI			ветровал, бурелом			аварийные			шт.	в том числе подлежат рубке, %
				НЗ	З	НЗ	З	НЗ	З	О	НЗ	З	О	НЗ	З	О		
1	2	3	4	5	6	7	8	9	10	11	12	13	14	15	16	17	18	19
8																		
12																		
16				17								2					19	100
20				7		1	1										9	100
24				4													4	100
28				1													1	100
32				1													1	100
36				1													1	100
40				2		1											3	100
44																		
48																		
52																		
56																		
60																		
Итого, %				87		5,3	2,6					5,3						100

Примечание: НЗ - незаселенное, З - заселенное, О - отработанное вредителями.

ВЕДОМОСТЬ ПЕРЕЧЕТА ДЕРЕВЬЕВ

Порода: Ель

Ступени толщины см	Количество деревьев по категориям состояния, шт.															Всего деревьев по ступеням толщины		
	I	II	III	IV		V		VI			ветровал, бурелом			аварийные деревья			шт.	в том числе подлежат рубке, %
				НЗ	З	НЗ	З	НЗ	З	О	НЗ	З	О	НЗ	З	О		
1	2	3	4	5	6	7	8	9	10	11	12	13	14	15	16	17	18	19
8																		
12				5		2											7	100
16				11		7						2					20	100
20				11	1	2	2										16	100
24				3													3	100
28				3													3	100
32				2													2	100
36																		
Итого, %				69	2	22	3,9					3,9						100

Примечание: НЗ - незаселенное, З - заселенное, О - отработанное вредителями.

Оборотная сторона

ВЕДОМОСТЬ ПЕРЕЧЕТА ДЕРЕВЬЕВ

Порода: Пихта

Ступени толщины см	Количество деревьев по категориям состояния, шт.															Всего деревьев по ступеням толщины		
	I	II	III	IV		V		VI			ветровал, бурелом			аварийные деревья			шт.	в том числе подлежат рубке, %
				НЗ	З	НЗ	З	НЗ	З	О	НЗ	З	О	НЗ	З	О		
1	2	3	4	5	6	7	8	9	10	11	12	13	14	15	16	17	18	19
8				2													2	100
12				1													1	100
16				1													1	100
20				1													1	100
24				1													1	100
28				1													1	100
32																	1	100
36																		
Итого, %				100														100

Примечание: НЗ - незаселенное, З - заселенное, О - отработанное вредителями.

ВЕДОМОСТЬ ПЕРЕЧЕТА ДЕРЕВЬЕВ

Порода: Береза

Ступени толщины см	Количество деревьев по категориям состояния, шт.																Всего деревьев по ступеням толщины	
	I	II	III	IV		V		VI			ветровал, бурелом			аварийные деревья			шт.	в том числе подлежат рубке, %
				НЗ	З	НЗ	З	НЗ	З	О	НЗ	З	О	НЗ	З	О		
1	2	3	4	5	6	7	8	9	10	11	12	13	14	15	16	17	18	19
8				6		2					2						10	100
12				7		3											10	100
16				15		8					2						25	100
20				12		6					1						19	100
24				6		1					1						8	100
28				3													3	100
32																		
36																		
40																		
44																		
48																		
52																		
56																		
60																		
Итого, %				65		27					8							100

Примечание: НЗ - незаселенное, З - заселенное, О - отработанное вредителями.

Ведомость перечета деревьев, назначенных в рубку

ВРЕМЕННАЯ ПРОБНАЯ ПЛОЩАДЬ № 2

Субъект Российской Федерации Томская область
Лесничество (лесопарк) Верхнекетское . Квартал 126 . Выдел 37 .
Площадь 4,5 га, _____ .
Номер очага вредных организмов _____ . Размер пробной площади 0,62 га.
Таксационная характеристика:
тип леса мш ; состав 6К2С2Б+Е+П ; возраст 285 ; бонитет 5 ;
полнота 0,5 ; запас на га 162 ; возобновление подрост отсутствует .
Время и причина ослабления лесного насаждения: _____
865 пожар низовой устойчивый сильной интенсивности

Тип очага вредных организмов: эпизодический, хронический (подчеркнуть).
Фаза развития очага вредных организмов: начальная, нарастания численности, собственно
Состояние лесного насаждения, намечаемые мероприятия:
неудовлетворительное состояние, сплошные санитарные рубки (ССР)

Исполнитель работ по проведению лесопатологического обследования:

Ф.И.О. Помаскин А.П. Подпись 

Дата составления документа 14.09.2017 Телефон _____

ВЕДОМОСТЬ ПЕРЕЧЕТА ДЕРЕВЬЕВ

Порода: Кедр

Ступени толщины см	Количество деревьев по категориям состояния, шт.															Всего деревьев по ступеням толщины		
	I	II	III	IV		V		VI			ветровал, бурелом			аварийные деревья			шт.	в том числе подлежат рубке, %
				НЗ	З	НЗ	З	НЗ	З	О	НЗ	З	О	НЗ	З	О		
1	2	3	4	5	6	7	8	9	10	11	12	13	14	15	16	17	18	19
8				3														
12				7								2					5	100
16				6		1	2										7	100
20				8	1	1	1					1					9	100
24				7		1	3										12	100
28				6	1												11	100
32				11	2	1	1					2					9	
36				5	2	2	2										15	
40				4	1		1					1					12	
44				4		1						1					7	
48				2													5	
Итого, %				67	7,4	7,4	11					7,4					2	100

Примечание: НЗ - незаселенное, З - заселенное, О - отработанное вредителями.

ВЕДОМОСТЬ ПЕРЕЧЕТА ДЕРЕВЬЕВ

Порода: Сосна

Ступени толщины см	Количество деревьев по категориям состояния, шт.															Всего деревьев по ступеням толщины		
	I	II	III	IV		V		VI			ветровал, бурелом			аварийные деревья			шт.	в том числе подлежат рубке, %
				НЗ	З	НЗ	З	НЗ	З	О	НЗ	З	О	НЗ	З	О		
1	2	3	4	5	6	7	8	9	10	11	12	13	14	15	16	17	18	19
8																		
12																		
16				1		1												
20				1													2	100
24				2													1	100
28				3		1					1						3	100
32				4		1					1						4	100
36				1													6	100
40				1													1	100
44				1													1	100
48				1													1	100
52				1													1	100
56				1													1	100
60																		
Итого, %				76		14					9,5							100

Примечание: НЗ - незаселенное, З - заселенное, О - отработанное вредителями.

ВЕДОМОСТЬ ПЕРЕЧЕТА ДЕРЕВЬЕВ

Порода: Ель

Ступени толщины см	Количество деревьев по категориям состояния, шт.																Всего деревьев по ступеням толщины	
	I	II	III	IV		V		VI			ветровал, бурелом			аварийные деревья			шт.	в том числе подлежат рубке, %
				НЗ	З	НЗ	З	НЗ	З	О	НЗ	З	О	НЗ	З	О		
1	2	3	4	5	6	7	8	9	10	11	12	13	14	15	16	17	18	19
8				1													1	100
12				6		5											11	100
16				5		1					2						8	100
20				4		1											5	100
24				2													2	100
28																		
32																		
36																		
40																		
44																		
48																		
52																		
56																		
60																		
Итого, %				67		26					7,4							100

Примечание: НЗ - незаселенное, З - заселенное, О - отработанное вредителями.

3

ВЕДОМОСТЬ ПЕРЕЧЕТА ДЕРЕВЬЕВ

Порода: Пихта

Ступени толщины см	Количество деревьев по категориям состояния, шт.																Всего деревьев по ступеням толщины	
	I	II	III	IV		V		VI			ветровал, бурелом			аварийные деревья			шт.	в том числе подлежат рубке, %
				НЗ	З	НЗ	З	НЗ	З	О	НЗ	З	О	НЗ	З	О		
1	2	3	4	5	6	7	8	9	10	11	12	13	14	15	16	17	18	19
8						1											1	100
12				3		3											6	100
16				7		2											9	100
20				2													2	100
24				1		1											2	100
28																	2	100
32																		
36																		
40																		
44																		
48																		
52																		
56																		
Итого, %				65		35												100

Примечание: НЗ - незаселенное, З - заселенное, О - отработанное вредителями.

ВЕДОМОСТЬ ПЕРЕЧЕТА ДЕРЕВЬЕВ

Порода: Береза

Ступени толщины см	Количество деревьев по категориям состояния, шт.															Всего деревьев по ступеням толщины		
	I	II	III	IV		V		VI			ветровал, бурелом			аварийные деревья			шт.	в том числе подлежат рубке, %
				НЗ	З	НЗ	З	НЗ	З	О	НЗ	З	О	НЗ	З	О		
1	2	3	4	5	6	7	8	9	10	11	12	13	14	15	16	17	18	19
8				4							1						5	100
12				16		2					1						19	100
16				13		3					2						18	100
20				11		3					3						17	100
24				12		5					1						18	100
28																		
32																		
36																		
40																		
44																		
48																		
52																		
56																		
60																		
Итого, %				73		17					10							100

Примечание: НЗ - незаселенное, З - заселенное, О - отработанное вредителями.

**ЛИСТОК СИГНАЛИЗАЦИИ
О ВЫЯВЛЕНИИ ПОВРЕЖДЕНИЙ НАСАЖДЕНИЙ НАСЕКОМЫМИ, БОЛЕЗНЯМИ
И ДРУГИМИ НЕБЛАГОПРИЯТНЫМИ ФАКТОРАМИ**

1. Место выявления повреждений

Ягоднинское урочище, Ягоднинское участковое

(урочище, уч. лесничество, квартал, выдел)

лесничество квартал 126 выдела 48,37

2. Что обнаружено горельник

(ветровал, бурелом, горельник, объедание, свежий сухостой, пожелтение хвои или листы,

наличие большого количества личинок на дереве, и другое и т.п.)

3. Повреждена древесная порода кедр, береза, пихта, ель, сосна

4. Примерная площадь повреждения 21,8 га.

5. Сообщил (должность, Ф.И.О.) Инженер охраны и защиты леса Верхнекетского лесничества
Помаскин А.П.

6. Контактный телефон (адрес)



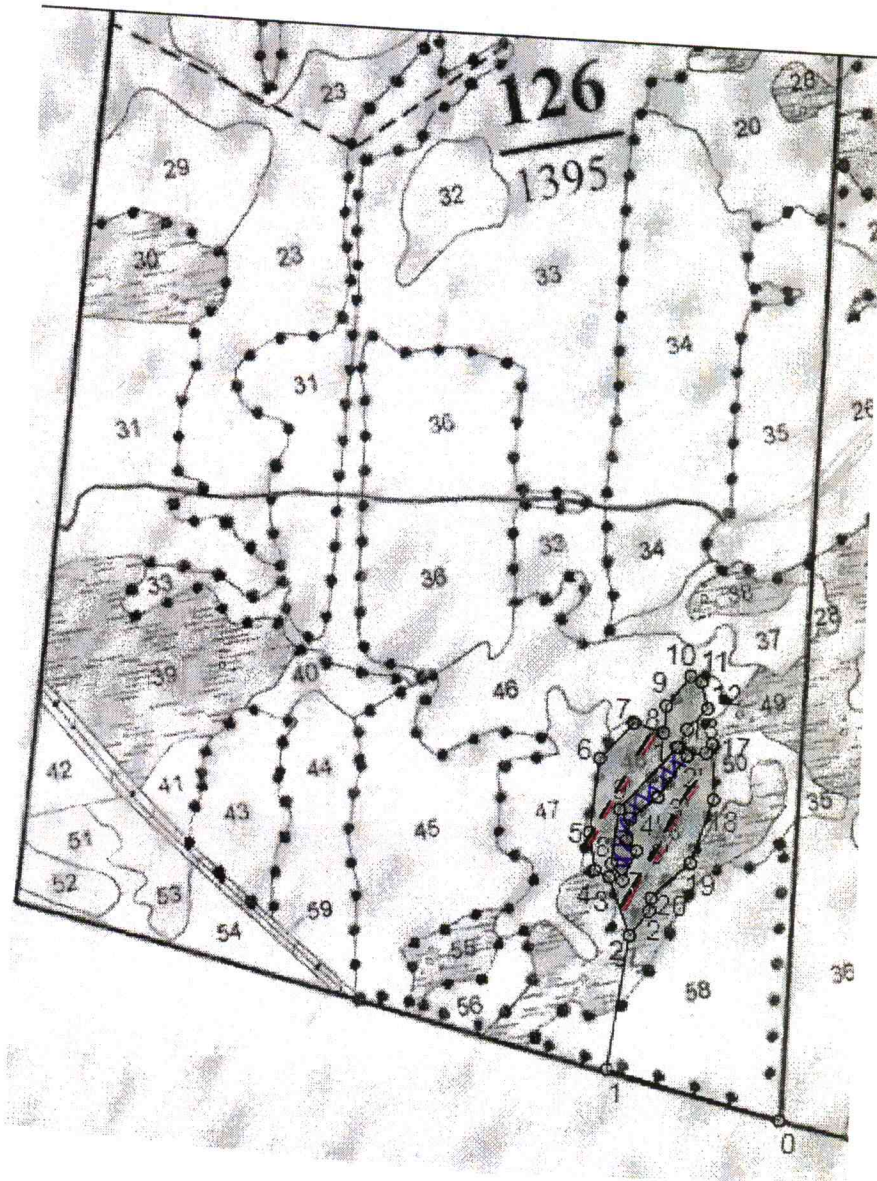
_____ Подпись.

13.09.2017

_____ Дата.

Абрис участка

М 1:10000



№ выдела	Ленты (круговой площадки) перечета				
	№ ленты (площадки)	длина, м	ширина, м	радиус, м	площадь, га
48		350	10		0,35
48		350	10		0,35

Номера точек	Координаты	Румбы линий	Длина, м
0-1			
1-2		СЗ-77	591
2-3		СВ-07	437
3-4		СЗ-22	202
4-5		СЗ-67	51
5-6		СЗ-11	127
6-7		СВ-05	245
7-8		СВ-41	162
8-9		ЮВ-75	101
9-10		СВ-03	88
10-11		СВ-37	126
		ЮВ-67	40

11-12		ЮВ-15	89
12-13		ЮЗ-42	96
13-14		ЮЗ-21	66
14-15		ЮВ-52	40
15-16		СВ-78	60
16-17		СВ-32	36
17-18		ЮВ-04	183
18-19		ЮЗ-17	222
19-20		ЮЗ-45	174
20-21		ЮЗ-04	42
21-2		ЮЗ-36	104
Неэксплуатационная площадь			
1-2		ЮВ-52	42
2-3		ЮЗ-32	167
3-4		ЮЗ-49	115
4-5		ЮЗ-07	70
5-6		ЮВ-44	50
6-7		ЮЗ-22	108
7-8		СЗ-37	66
8-9		СВ-05	182
9-1		СВ-40	280

Условные обозначения:



лента перече́та

неэксплуатационная площадь

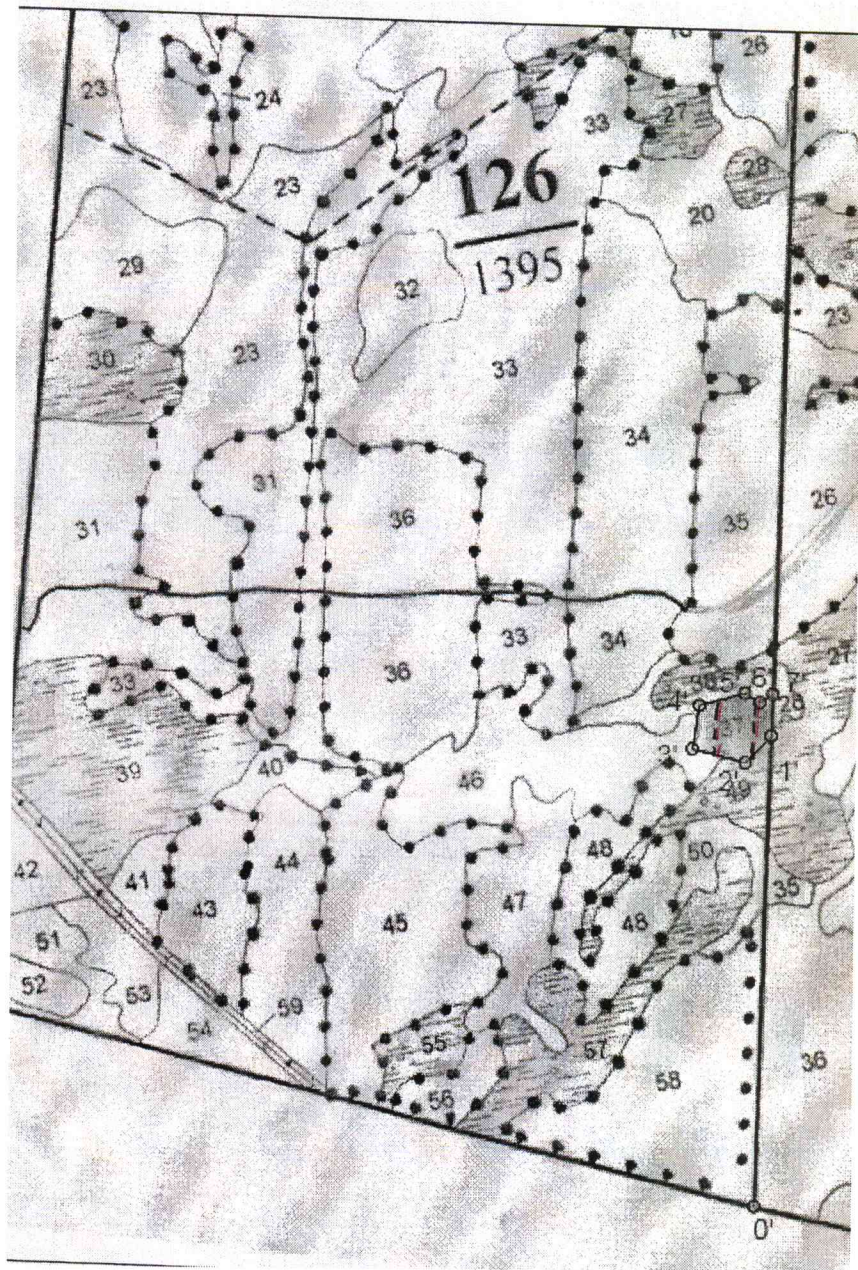
Исполнитель работ по проведению лесопатологического обследования:

Ф.И.О. Помаскин А.П. Подпись 

Дата составления документа 14.09.2017 Телефон _____

Абрис участка

М 1:10000



№ выдела	Ленты (круговой площадки) перечета				
	№ ленты (площадки)	длина, м	ширина, м	радиус, м	площадь, га
37		310	10		0,31
37		310	10		0,31

Номера точек	Координаты	Румбы линий	Длина, м
0-1		СВ-01	1535
1-2		ЮЗ-43	123
2-3		СЗ-77	179
3-4		СВ-08	144
4-5		СВ-73	155
5-6		ЮВ-79	57
6-7		СВ-57	51
7-1		ЮЗ-01	137

Условные обозначения:  лента перече́та

Исполнитель работ по проведению лесопатологического обследования:

Ф.И.О. Помаскин А.П. Подпись 

Дата составления документа 14.09.2017 Телефон

АКТ № 37

о лесном пожаре № 37 от 18.07.16 г.

2016 года " 5 " августа
Главный лесничий Верхнекетского лесничества В.И. Буданов
(должность, фамилия, имя и отчество составителя акта)

в присутствии _____
(должности, фамилии, имена и отчества присутствующих)

о нижеследующем:

1. "18" июля 2016 года "20" часов " 30 минут был обнаружен
лесной пожар в Верхнекетском лесничестве Ягоднинского участкового лесничества
(Ягоднинского урочища) в квартале 127 (лесной фонд). в 10,7 км в направлении на
северо-запад от п. Сайга, в кедровых насаждениях

(указать, где был обнаружен пожар - квартал, выдел,
расстояние от ближайшего населенного пункта (какого) или от дороги,
реки (название) на лесосеке или на месте работы предприятия, организации (какой)

2. Пожар обнаружен:
Верхнекетское авиаотделение - космические средства обнаружения
с патрульного самолета или вертолета и какого оперативного отделения.

Если пожар был обнаружен должностным лицом, осуществляющим федеральный
государственный пожарный надзор в лесах или иным лицом - указать должность,
фамилию, имя,

отчество и местожительства)
3. Площадь пожара в момент обнаружения - 32 га
(указывается площадь пожара в гектарах

на основании донесения от патрульной авиации или сообщения лица, обнаружившего
пожар)
4. Сообщение (донесение патрульной авиации) получено " ____ " июля 20 года,
" ____ " часов " ____ " минут. а/отделения
(указать дату и время получения сообщения или донесения о пожаре и кем

оно получено - лесничеством (каким)
5. На месте возникновения пожара обнаружено _____
(указать, что обнаружено (остатки костра, сельхозпал и т.п.), что может
способствовать установлению причин и виновника лесного пожара)

6. Причина возникновения пожара: от грозы (указать установленную
или предполагаемую причину лесного пожара.

Если имело место нарушение Правил пожарной безопасности в лесах – время совершения

нарушения и в чем оно выразилось)
7. Виновники возникновения пожара:
(указать фамилию, имя, отчество лица или лиц,

виновных в возникновении пожара, место работы, должности и их местожительства).

В тех случаях, когда виновники на месте пожара не были обнаружены,
указываются данные, необходимые для расследования в целях выявления виновников)

8. Тушение пожара начато " 18 " июля 2016 г. " 20 " часов " 30 " минут.

9. Площадь пожара в гектарах:

Вид пожара	Насаждений средневозрастных, приспевающих, спелых и перестойных			Культур	Молодняков естественного происхождения	Горельников прошлых лет	Редин и не покрыт. лесом площадей	Итого лесной площади	Не-лесной площади
	преобладающая порода	пройденная пожаром площадь							
		всего	в т.ч. насаждений, из которых возможна реализация древесины						
1	2	3	4	5	6	7	8	9	10
Низовой устойчивый Сильная интенсивности	кедр береза	1561,4	1561,4		45,6			1607	

(Заполняется на основе натурального обследования или по данным оперативных отделений авиационной охраны лесов)

10. Лесной пожар ликвидирован " 19 " июля 2016 г. " 21 " час. " 30 " минут (указать кем): 37 АПС, 26 лесная охрана, 9 МЧС привлеченными рабочими других предприятий, населением и т.д.)

11. На тушении пожара отработано:

а) человеко-дней –

12. Применявшиеся способы и средства по тушению пожара

заливание водой из лесных ранцевых опрыскивателей , прокладка минерализованных полос .

(захлестывание, окопка, заливание водой из ранцевых опрыскивателей, пожарных автоцистерн, с помощью мотопомп, при помощи химикатов и т.п.)

13. Принятые меры к окарауливанию пожара - (не окарауливался)

14. Ответственное лицо за окарауливание (не окарауливался)

(должность, место работы, фамилия, имя и отчество)

15. Потери в результате пожара:

а) древесины на корню 18068,6 м³, на сумму 1730457,2 руб.

б) заготовленной лесной продукции 0 м³, на сумму 0 руб.

в) зданий, сооружений, машин, оборудования и др. имущества (указать наименование, количество и стоимость) _____

г) стоимость работ по очистке территории 0

(на всей площади, пройденной пожаром)

д) стоимость лесовосстановительных работ 1102872,9 руб.

(на площадях культур и молодняков естественного происхождения)

е) стоимость работ по тушению пожара 151473,7 руб.

ж) общая сумма ущерба 2984803,8 руб.

16. Должность, фамилия, имя и отчество лица,

17. К акту прилагаются:

а) схематический чертеж пройденной огнем площади;

б) расчеты и обоснования размеров ущерба

в) докладная записка

Составитель акта: главный лесничий Верхнекетского лесничества В.И. Буданов
 (должность, место работы, фамилия, имя, отчество и подпись)

СХЕМА

лесного пожара № 37

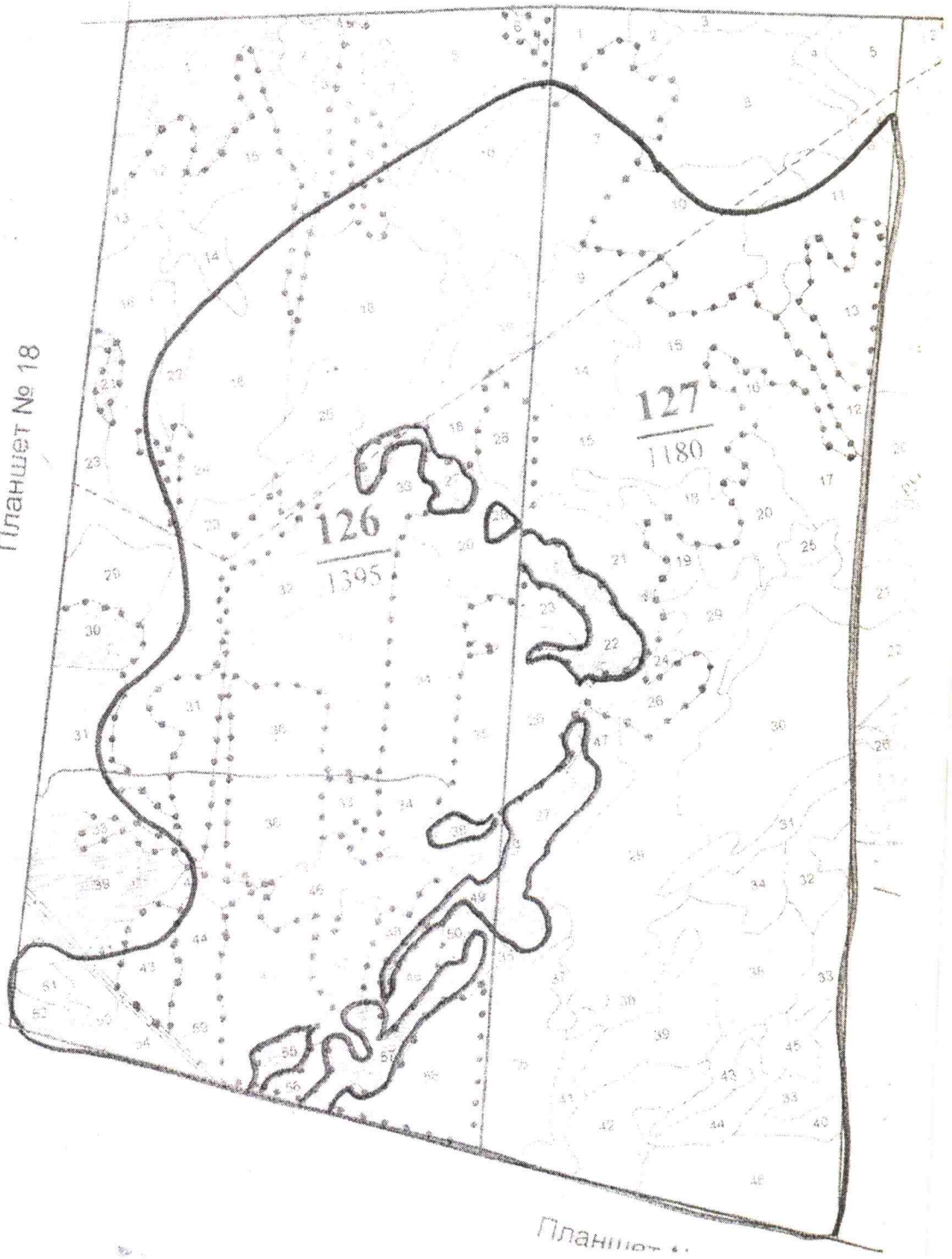
Местоположение лесного пожара: Томская обл., Верхнекетский р-н Верхнекетское л-во,
Ягоднинское уч. л-во, урочище «Ягоднинское», кв. 126, 127

Площадь: квартал 126 - 692,6 га.
квартал 127 - 914,4 га

Общая площадь лесного пожара № 37 - 1607 га

Масштаб - 1:25000

Планшет № 18



Планшет...

Федеральная служба лесного хозяйства России
ЗАПАДНО-СИБИРСКОЕ ГОСУДАРСТВЕННОЕ ЛЕСОУСТРОИТЕЛЬНОЕ ПРЕДПРИЯТИЕ
(ЗАПСИБЛЕСПРОЕКТ)

Томская аэрофотолесоустроительная экспедиция

ТАКСАЦИОННОЕ ОПИСАНИЕ

ЯГОДНИНСКОГО ЛЕСНИЧЕСТВА
ЛЕСХОЗА "ВИССАРИОНОВ БОР"
Управления лесами Томской области

Книга 4
Кварталы 107-140

Начальник партии

А.И.Вохмянин

КОПИЯ ВЕРНА
ИНЖЕНЕР ОЗЛ
ПСАМСКИН А.П.



Лесничество ЯГОДИНСКОЕ

Категория зашитности ОРЕХО-ПРОМЫСЛОВЫЕ ЗОНЫ

№	Площадь	Состав	Подрост	по: Я	Вы-	Эле-	Воз-	Вы-	Ди:	Кл:	Гр:	Бо:	Тип	Полн:	Запас	сырораст.	Кл:	Запас	на	выделе,	дес.МЗ	Квартал						
35	31,5	7К1Е2В	1	19	К	285	19	32	8	4	4	МШ	0,6	25	788	551	1	16	17	18	19	20	21	22	23	24	15%	
						С	165	20	28							664	1											
						Б	145	19	20							663	3											
						подрост: 5К2С3В (30) 2,0 м, 3,0 тыс.шт/га, БЛАГОНАДЕЖНЫЙ																						
						селекционная оценка: НОРМАЛЬНОЕ																						
						003, общ.балл урж. 2, кедровый орех 72 кг/га																						
42	5,9	7К1С1Е1В	1	20	К	285	20	32	8	4	4	МШ	0,6	27	159	111	1	16	17	18	19	20	21	22	23	24	15%	
						С	165	20	26							16	1											
						Е	145	21	26							16	1											
						Б	135	20	22							16	1											
						подрост: 5К3Е2П (35) 2,0 м, 4,0 тыс.шт/га, БЛАГОНАДЕЖНЫЙ																						
						подлесок: Р ШП РЕДКИЙ																						
						селекционная оценка: НОРМАЛЬНОЕ																						
						003, общ.балл урж. 2, кедровый орех 98 кг/га																						
43	15,2	7К1С1Е1В	1	19	К	285	19	32	8	4	4	МШ	0,6	25	380	266	1	38	1	38	1	38	1	38	1	38	3	15%
						С	165	19	26							38	1											
						Е	145	20	24							38	1											
						Б	135	19	22							38	1											
						подрост: 4К4Е2П (30) 2,0 м, 4,0 тыс.шт/га, БЛАГОНАДЕЖНЫЙ																						
						подлесок: Р РЕДКИЙ																						
						селекционная оценка: НОРМАЛЬНОЕ																						
						003, общ.балл урж. 2, кедровый орех 98 кг/га																						
45	39,9	7К1С1Е1В	1	21	К	285	21	32	8	4	4	МШ	0,5	24	958	670	1	96	1	96	1	96	1	96	1	96	3	50%
						С	165	21	26							96	1											
						Е	145	22	24							96	1											
						Б	135	21	20							96	1											
						подрост: 5К3Е2П (30) 2,0 м, 6,0 тыс.шт/га, БЛАГОНАДЕЖНЫЙ																						
						подлесок: Р ШП РЕДКИЙ																						
						селекционная оценка: НОРМАЛЬНОЕ																						
						003, общ.балл урж. 2, кедровый орех 98 кг/га																						
48	20,0	8К1С1Е	1	16	К	285	16	30	8	4	5	МШ	0,6	19	380	304	1	38	1	38	1	38	1	38	1	38	1	15%
						С	165	16	26							38	1											
						Е	135	17	22							38	1											

КОПИЯ ВЕРНА
ИЖЕНЕР ОЗЛ
ПСАМСКИЙ А.И.

✗

РУБКА ОБНОВЛЕ
15%РУБКА ОБНОВЛЕ
15%РУБКА ОБНОВЛЕ
15%РУБКА ОБНОВЛЕ
50%

Лесничество ЯГОДНИНСКОЕ

Категория зашитности ОРЕХО-ПРОМЫСЛОВЫЕ ЗОНЫ

№	Площадь	Состав	Подрост	по: Я	Вы-: Эле-: Воз-: Ди-: Кл-: Гр-: Бо-: Тип	Полин: Запас сырораств. : Кл: Запас на выделе, дес. МЗ	Квартал	126															
1	2	3	4	5	6	7	8	9	10	11	12	13	14	15	16	17	18	19	20	21	22	23	24

подрост: 7КЗВ (30) 2,0 м, 1,0 тыс. шт/га, БЛАГОНАДЕЖНЫЙ
 селекционная оценка: МИНУСОВОЕ
 005, обобщ. балл урж. 1, кедровый орех 43 кг/га

56	6,3	7К1С1Е1Б	1	20	К	285	20	32	8	4	4	МШ	0,6	27	170	119	1						
						165	20	26								17	1						
						145	21	24								17	1						
						135	20	20								17	3						

подрост: 5КЗЕ2П (35) 2,0 м, 5,0 тыс. шт/га, БЛАГОНАДЕЖНЫЙ
 подлесок: Р ШП РЕДКИЙ
 селекционная оценка: НОРМАЛЬНОЕ
 003, обобщ. балл урж. 2, кедровый орех 98 кг/га

58	40,4	6К2Е2П+Б	1	18	К	265	19	32	7	4	4	МШ	0,6	23	929	557	1						
						125	17	28								186	1						
						125	17	18								186	1						
						135																	

подрост: 7КЗВ (30) 2,0 м, 2,0 тыс. шт/га, БЛАГОНАДЕЖНЫЙ
 подлесок: Р РЕДКИЙ
 селекционная оценка: НОРМАЛЬНОЕ
 003, обобщ. балл урж. 2, кедровый орех 84 кг/га

Итого по категории
 836,1

18895	С	2375
	Е	1775
	П	222
	К	11262
	В	3261

по составляющим породам

КОПИЯ ВЕРНА
 ИНЖЕНЕР ОЗМ
 ПЕНСКИЙ Д. П.



Утверждаю: Начальник отдела лесного
хозяйства и государственного лесного реестра

Атращенко Владимир Александрович



Акт N 41

несоответствия данных государственного лесного реестра
натурному обследованию

15.09.2017 года

(дата)

п. Белый Яр

(населенный пункт)

1. Буданов В.И., главный лесничий Верхнекетского лесничества
2. Помаскин А.П. инженер охраны и защиты леса Верхнекетского лесничества
(Ф.И.О., должности и наименования организаций лиц, проводивших обследование)
провели натурное обследование лесного участка, в целях: проверки соответствия
таксационных показателей лесных насаждений данным государственного лесного
реестра

При обследовании уточнены данные лесного реестра и установлено:

1. Участок расположен в лесах Ягоднинского участкового лесничества урочище
«Ягоднинское» Верхнекетского лесничества,

в квартале № 126 выделе 37

Субъект Российской Федерации Томская область

Муниципальный район Верхнекетский

1. Подразделение лесов по целевому назначению - эксплуатационные

2. Категория защитных лесов –

3. Общая площадь участка 4,5 га,

в том числе:

лесных земель 4,5 га

из них: покрытых лесной растительностью 4,5 га

не покрытых лесом _____ га

в том числе несомкнувшихся лесных культур _____ га

нелесных земель _____ га

из них: пашни _____ га

сенокосов _____ га

пастбищ _____ га

вод _____ га

прочих земель _____ га.

4. Таксационное описание по материалам государственного лесного реестра:

Наименование лесничества	N квартала	N выдела	Площадь, га	Состав насаждения	Класс возраста возраст, лет	Бонитет	Полнота	Общий запас древесины, куб. м
Ягоднинское участковое лесничество урочище «Ягоднинское»	126	37	4,5	5К3С2Б	285/8	4	0,5	1035
Итого			4,5					1035

5. Таксационное описание по результатам обследования

Наименование лесничества	N квартала	N выдела	Площадь, га	Состав насаждения	Класс возраста возраст, лет	Бонитет	Полнота	Общий запас древесины, куб. м
Ягоднинское участковое лесничество урочище «Ягоднинское»	126	37	4,5	6К2С2Б+Е+П	285/8	4	0,5	734
Итого			4,5					734

6. Участок не имеет особо защитное значение

(имеет или не имеет)

7. Лесохозяйственные особенности участка: насаждение в 2016 г. пройдено лесным пожаром низовым устойчивым сильной интенсивности

8. При составлении акта сделаны следующие замечания и предложения:

Лица, проводившие обследование:

Буданов В.И. _____

(Ф.И.О., подпись)

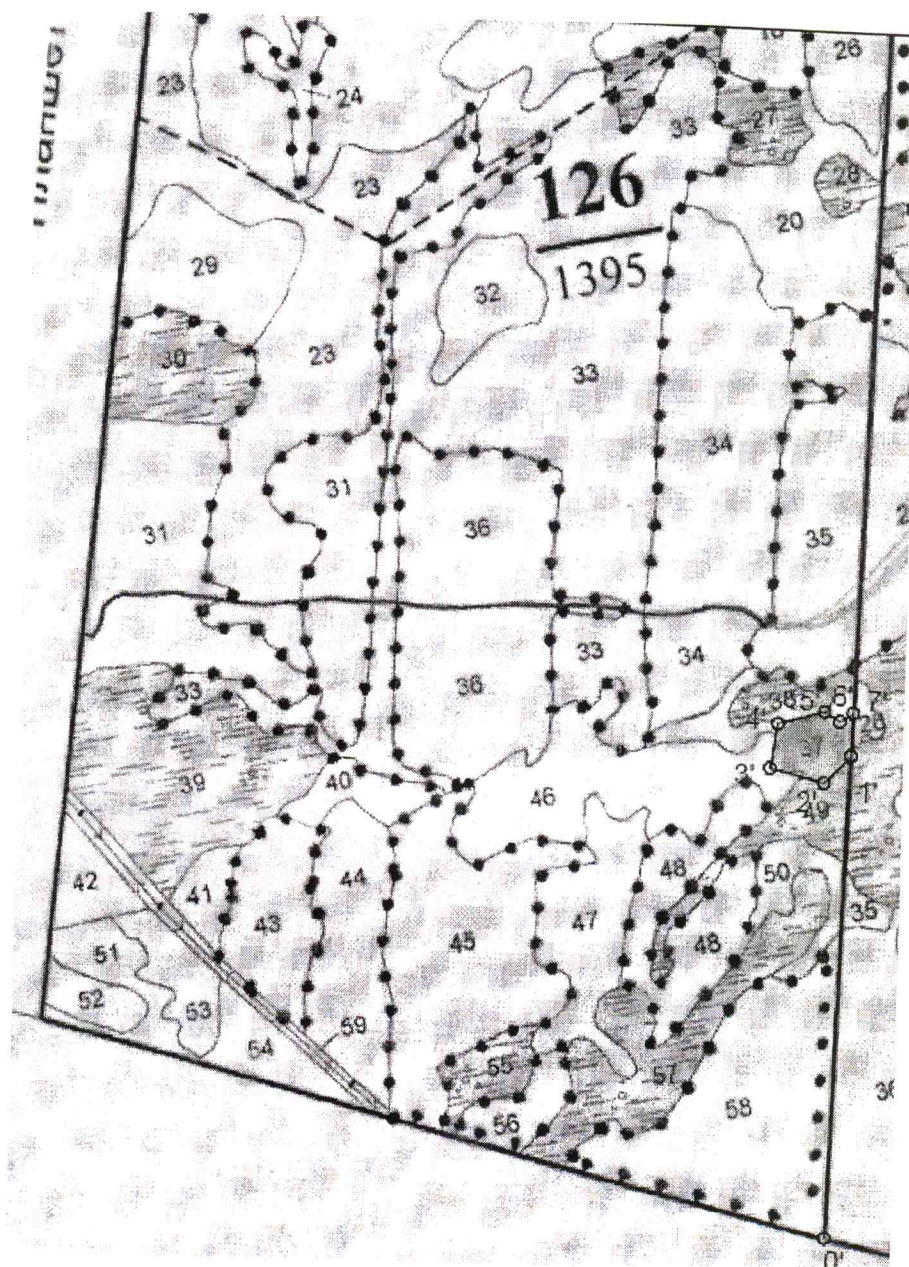
Помаскин А.П. _____

(Ф.И.О., подпись)



Неотъемлемой частью настоящего акта является чертеж лесного участка

Чертеж лесного участка



Масштаб 1 :25 000

Участок определён по границе выдела с привязкой к квартальному столбу

Контур выдела, отмеченный на лесоустроительном планшете как граница выдела, соответствует натурному расположению выдела как однородного участка леса.

Номера точек	Румбы линий	Длина, м
0-1	СВ-01	1535
1-2	ЮЗ-43	123
2-3	СЗ-77	179
3-4	СВ-08	144
4-5	СВ-73	155
5-6	ЮВ-79	57
6-7	СВ-57	51
7-1	ЮЗ-01	137

Подписи:

Лица, проводившие обследование

Главный лесничий

Верхнекетского лесничества



Буданов В.И.

(должность, подпись, печать, Ф.И.О.)

Инженер охраны и защиты леса

Верхнекетского лесничества

Помаскин А.П.

(должность, подпись, печать, Ф.И.О.)

Утверждаю: Начальник отдела лесного
хозяйства и государственного лесного реестра

Атрашенко Владимир Александрович



Акт N 42

несоответствия данных государственного лесного реестра

натурному обследованию

15 сентября 2017 года

(дата)

п. Белый Яр

(населенный пункт)

1. Буданов В.И., главный лесничий Верхнекетского лесничества
2. Помаскин А.П., инженер охраны и защиты леса Верхнекетского лесничества
(Ф.И.О., должности и наименования организаций лиц, проводивших обследование)
провели натурное обследование лесного участка, в целях: проверки соответствия
таксационных показателей лесных насаждений данным государственного лесного
реестра

При обследовании уточнены данные лесного реестра и установлено:

1. Участок расположен в лесах Ягоднинского участкового лесничества урочище
«Ягоднинское» Верхнекетского лесничества,

в квартале № 126 выделе 48

Субъект Российской Федерации Томская область

Муниципальный район Верхнекетский

1. Подразделение лесов по целевому назначению - защитные
2. Категория защитных лесов – орехово - промысловая зона
3. Общая площадь участка 17,3 га,

в том числе:

лесных земель 17,3 га

из них: покрытых лесной растительностью 17,3 га

не покрытых лесом _____ га

в том числе несомкнувшихся лесных культур _____ га

нелесных земель _____ га

из них: пашни _____ га

сенокосов _____ га

пастбищ _____ га

вод _____ га

прочих земель _____ га.

4. Таксационное описание по материалам государственного лесного реестра:

Наименование лесничества	№ квартала	№ выдела	Площадь, га	Состав насаждения	Класс возраста, лет	Бонитет	Полнота	Общий запас древесины, куб. м
Ягоднинское участковое лесничество урочище «Ягоднинское»	126	48	17,3	8К1С1Е	285/8	5	0,6	3287
Итого			17,3					3287

5. Таксационное описание по результатам обследования

Наименование лесничества	№ квартала	№ выдела	Площадь, га	Состав насаждения	Класс возраста, лет	Бонитет	Полнота	Общий запас древесины, куб. м
Ягоднинское участковое лесничество урочище «Ягоднинское»	126	48	17,3	7К1С1Е1Б+П	285/8	5	0,6	2785
Итого			17,3					2785

6. Участок не имеет особо защитное значение

(имеет или не имеет)

7. Лесохозяйственные особенности участка: насаждение в 2016 г. пройдено лесным пожаром низовым устойчивым сильной интенсивности

8. При составлении акта сделаны следующие замечания и предложения:

Лица, проводившие обследование:

Буданов В.И.

(Ф.И.О., подпись)

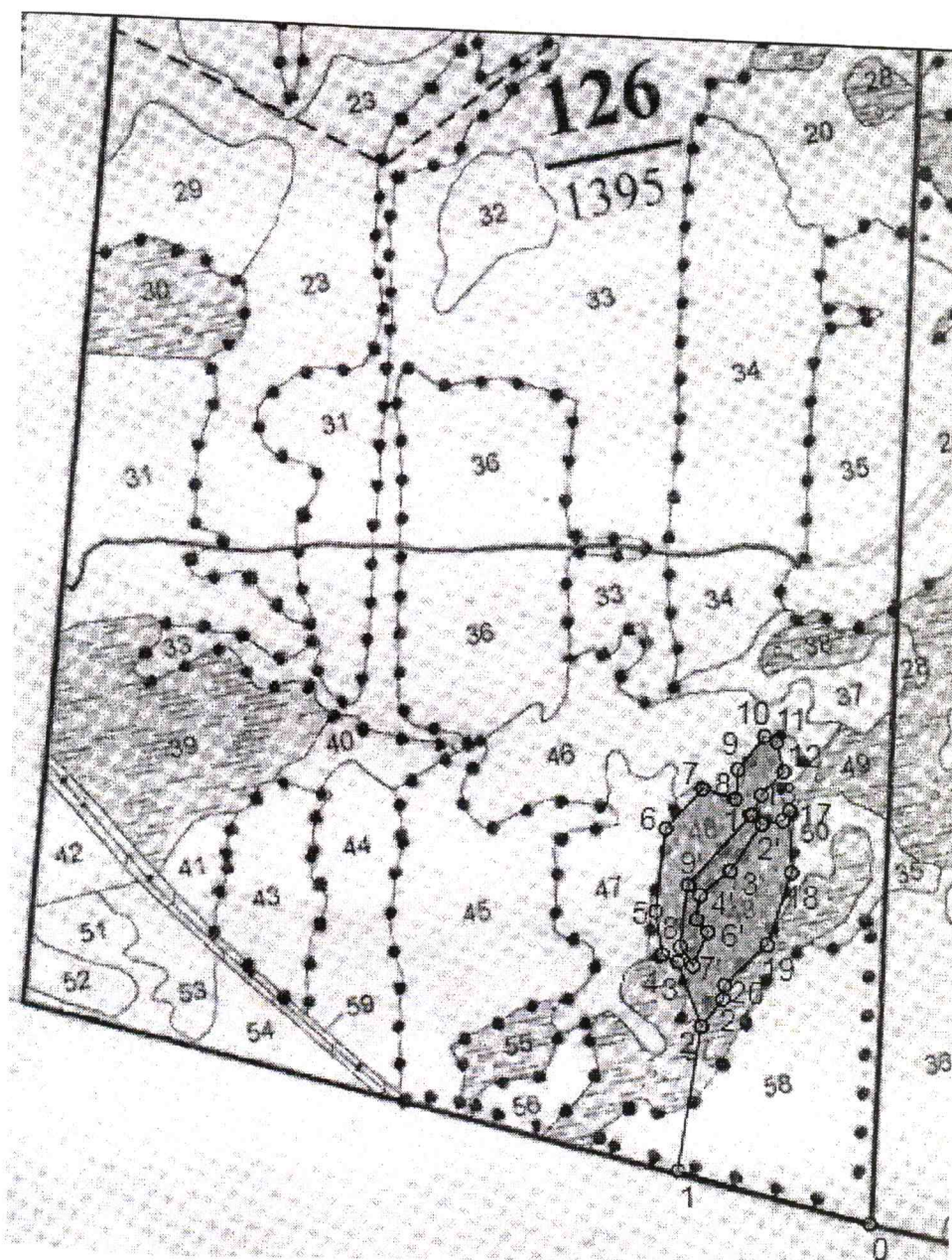
Помаскин А.П.

(Ф.И.О., подпись)



Неотъемлемой частью настоящего акта является чертеж лесного участка

Чертеж лесного участка



Масштаб 1 :25 000

Участок определен по границе выдела с привязкой к квартальному столбу

Контур выдела, отмеченный на лесоустроительном планшете как граница выдела, соответствует натурному расположению выдела как однородного участка леса.

Номера точек	Румбы линий	Длина, м
0-1	СЗ-77	591
1-2	СВ-07	437
2-3	СЗ-22	202
3-4	СЗ-67	51
4-5	СЗ-11	127
5-6	СВ-05	245
6-7	СВ-41	162
7-8	ЮВ-75	101
8-9	СВ-03	88
9-10	СВ-37	126
10-11	ЮВ-67	40
11-12	ЮВ-15	89
12-13	ЮЗ-42	96
13-14	ЮЗ-21	66
14-15	ЮВ-52	40
15-16	СВ-78	60
16-17	СВ-32	36
17-18	ЮВ-04	183
18-19	ЮЗ-17	222
19-20	ЮЗ-45	174
20-21	ЮЗ-04	42
21-2	ЮЗ-36	104
Неэксплуатационная площадь		
1-2	ЮВ-52	42
2-3	ЮЗ-32	167
3-4	ЮЗ-49	115
4-5	ЮЗ-07	70
5-6	ЮВ-44	50
6-7	ЮЗ-22	108
7-8	СЗ-37	66
8-9	СВ-05	182
9-1	СВ-40	280

Подписи:

Лица, проводившие обследование

Главный лесничий

Верхнекетского лесничества

(должность, подпись, печать, Ф.И.О.)



Буданов В.И.

Инженер охраны и защиты леса

Верхнекетского лесничества

(должность, подпись, печать, Ф.И.О.)

Помаскин А.П.

Экспертное заключение
по проведению санитарно-оздоровительных мероприятий в
поврежденных лесных насаждениях в квартале № 126 выделах 37, 48
Ягодинского урочища Ягодинского участкового лесничества
Верхнекетского лесничества Томской области

В связи с утверждением новых приказов Министерства природных ресурсов и экологии от 16.09.2016 № 480 «Об утверждении порядка проведения лесопатологических обследований и формы акта лесопатологического обследования», от 12.09.2016 № 470 «Об утверждении правил осуществления мероприятий по предупреждению распространения вредных организмов», от 13.09.2016 № 474 «Об утверждении правил заготовки древесины и особенностей заготовки древесины в лесничествах, лесопарках, указанных в статье 23 Лесного кодекса Российской Федерации», а также на основании письма из Департамента лесного хозяйства Томской области об оказании содействия в определении санитарно-оздоровительных мероприятий на территории Томской области была проведена независимая экспертная оценка лесных насаждений Ягодинского урочища Ягодинского участкового лесничества Верхнекетского лесничества Томской области.

Согласно акту лесопатологического обследования 30, поврежденный участок леса расположен в лесах Ягодинского урочища Ягодинского участкового лесничества в квартале № 126:

Выдел 48. Насаждение с утраченной устойчивостью. Причины повреждения насаждения – пожар низовой сильной интенсивности 2016 года, заселение стволовыми вредителями. Общая площадь участка 17,3 га. Состав насаждения (фактический) 7К1С1Е1Б+П, возраст 285 лет, бонитет – V, относительная полнота – 0,6, запас – 160 м³/га.

По данным натурного обследования состояние лесных насаждений неудовлетворительное.

Процент поврежденных деревьев со 100% поражением огнем корневых лап и ожогом (более $\frac{3}{4}$) корневой шейки составил: 100%. К усыхающим отнесены – 80,9% деревьев, к свежему сухостою – 16,4% деревьев, свежему

ветровалу – 2,7% деревьев, старому сухостою – 0,3% деревьев. 16,6% деревьев кедра, 9,8% деревьев ели заселены короедом пожарищ. Выборке подлежит 100% деревьев на площади 17,3 га. Относительная полнота после уборки деревьев составит 0,0.

Выдел 37. Насаждение с утраченной устойчивостью. Причины повреждения насаждения – пожар низовой сильной интенсивности 2016 года, заселение стволовыми вредителями. Общая площадь участка 4,5 га. Состав насаждения (фактический) 6К2С2Б+Е+П, возраст 285 лет, бонитет – IV, относительная полнота – 0,5, запас – 160 м³/га.

По данным натурного обследования состояние лесных насаждений неудовлетворительное.

Процент поврежденных деревьев со 100% поражением огнем корневых лап и ожогом (более $\frac{3}{4}$) корневой шейки составил: 100%. К усыхающим отнесены – 74,4% деревьев, к свежему сухостою – 19,5% деревьев, свежему ветровалу – 6,1% деревьев. 25,7% деревьев кедра заселены короедом пожарищ. Выборке подлежит 100% деревьев на площади 4,5 га. Относительная полнота после уборки деревьев составит 0,0.

С целью предотвращения негативных процессов или снижения последствий от их воздействия в квартале № 126 выделах 37, 48 Ягодинского урочища Ягодинского участкового лесничества Верхнекетского лесничества Томской области необходимо проведение в 2017-2018 г.г. сплошных санитарных рубок и мероприятий, необходимых для предупреждения поражения смежных насаждений

Директор
Ассоциации «Союз томских
лесопрмышленников и лесозэкспортеров»


В.Ю. Кудрин

