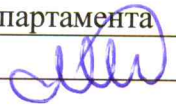


УТВЕРЖДАЮ:

Должность Начальник департамента

Ф.И.О. Малькевич М.В.

Дата 28.11.2018



Акт
лесопатологического обследования № 29

лесных насаждений Верхнекетское лесничества (лесопарка)
Томская область
(субъект Российской Федерации)

Способ лесопатологического обследования: 1. Визуальный
2. Инструментальный

Место проведения

Участковое лесничество	Урочище (дача)	Квартал (кварталы)	Выдел (выделы)	Площадь, га
Ягоднинское	Ягоднинское	110	24	104

Лесопатологическое обследование проведено на общей площади 104 га.

1. Визуальное лесопатологическое обследование.*

Наземное

Дистанционное

1.1. На площади _____ га фактическая таксационная характеристика лесного насаждения соответствует (не соответствует) таксационному описанию (нужное подчеркнуть). Причины несоответствия _____

Список участков с выявленными несоответствиями приведен в приложении 1 к настоящему Акту.

1.2. Лесные насаждения с нарушенной и утраченной устойчивостью выявлены на площади _____ га:

Участковое лесничество	Урочище (дача)	Площадь, га		Причина ослабления (гибели)
		с нарушенной устойчивостью	с утраченной устойчивостью	
-	-	-	-	-
-	-	-	-	-
Итого	-	-	-	-

Состояние обследованных лесных насаждений приведено в приложениях 1.1 – 1.4 к Акту в зависимости от метода проведения ЛПО.

1.3. В обследованных лесных участках прогнозируется:

Прогноз	Площадь, га
Ослабление лесных насаждений	-
Усыхание лесных насаждений различной степени	-
Развитие очагов вредных организмов	-

1.4. Обнаружено загрязнение лесного участка отходами и выбросами: **промышленными**
бытовыми

Вид загрязнения	Размеры загрязнения			Объем, кубм	Площадь загрязнения, га
	длина, м	ширина, м	высота, м		
-	-	-	-	-	-
-	-	-	-	-	-

ЗАКЛЮЧЕНИЕ

Оценка текущего санитарного и лесопатологического состояния лесных насаждений, назначенные профилактические мероприятия по защите лесов, агитационные мероприятия:

Исполнитель работ по проведению лесопатологического обследования:

Ф.И.О. _____ Помаскин А.П. _____ Подпись _____

* Раздел включается в акт, в случае проведения лесопатологического обследования визуальным способом.

2. Инструментальное обследование лесного участка. *

2.1. Фактическая таксационная характеристика лесного насаждения не соответствует (не соответствует) (нужное подчеркнуть) таксационному описанию. Причины несоответствия: в связи с давностью лесоустройства таксационные характеристики древостоя не соответствуют натуре.

Ведомость лесных участков с выявленными несоответствиями таксационным описаниям приведена в приложении 1 к Акту.

2.2. Состояние насаждений: с нарушенной устойчивостью

с утраченной устойчивостью

причины повреждения:

пожар 10-11 летней давности заселение стволовыми вредителями

Заселено (отработано) стволовыми вредителями:

Вид вредителя	Порода	Встречаемость (% заселённых деревьев)	Степень заселения лесного насаждения (слабая, средняя, сильная)
Короед пожаришь	Кедр	16,2	средняя
Короед пожаришь	Ель	20,4	средняя
Короед пожаришь	Пихта	2,4	слабая

Повреждено огнём:

Вид пожара	Порода	Состояние корневых лап		Состояние корневой шейки		Подсушивание луба	
		процент повреждённых огнём корней	процент деревьев с данным повреждением	ожог корневой шейки по окружности (1/4; 2/4; 3/4; более 3/4)	процент деревьев с данным повреждением	по окружности (1/4; 2/4; 3/4; более 3/4)	процент деревьев с данным повреждением
869	Ель			более 3/4	100	-	-
	Береза			более 3/4	100	-	-
	Кедр			более 3/4	100	-	-
	Пихта			более 3/4	100	-	-

Поражено болезнями:

Вид болезни	Порода	Встречаемость (% поражённых деревьев)	Степень поражения лесного насаждения (слабая, средняя, сильная)
-	-	-	-
-	-	-	-

2.3. Выборке подлежит: 100 % деревьев,

в том числе:

ослабленных 0 % (причины назначения) _____ ;

сильно ослабленных _____ % (причины назначения) _____ ;

усыхающих 71,9 % (причины назначения) Ожог корневой шейки > 3/4 окружности ствола. Пожар 10-11 летней давности ;

свежего сухостоя 16,8 %,

в том числе: свежего ветровала 11,3 %;

свежего бурелома 0 %;
старого ветровала 0 %;
в том числе: старого бурелома 0 %;
старого сухостоя 0,3 %;
аварийных 0 %.

2.4. Полнота лесного насаждения после уборки деревьев, подлежащих рубке, составит 0
Критическая полнота для данной категории лесных насаждений составляет Не лимитируется

ЗАКЛЮЧЕНИЕ

С целью предотвращения негативных процессов или снижения ущерба от их воздействия назначено:

Участковое лесничество	Урочище (дача)	Квартал	Выдел	Площадь выдела, га	Вид мероприятия	Площадь мероприятия, га	Порода	Запас на выдел, куб. м	Крайние сроки проведения
Ягоднинское	Ягоднинское	110	24	104	ССР	104	Кедр	19449	2017-2018
							Ель		
							Береза		
							Пихта		

Ведомость перечета деревьев, назначенных в рубку, и абрис лесного участка прилагаются (приложение 2 и 3 к Акту).

Меры по обеспечению возобновления: проведение естественного лесовосстановления

Мероприятия, необходимые для предупреждения повреждения или поражения смежных насаждений:

Согласно приложения 1 приказа Минприроды России № 367 от 27.06.2016 г.»Виды лесосечных работ», часть 4 пункт 9 подпункт 4. Очистка мест рубок от порубочных остатков должна проводиться одновременно с рубкой лесных насаждений и трелёвкой древесины. После проведения указанных работ допускается доочистка лесосек, сбор порубочных остатков в кучи и валы. Обязательному сжиганию подлежат порубочные остатки при проведении санитарных рубок в очагах вредных организмов, в которых они могут оказаться источником распространения инфекции или средой для её сохранения и заселения вторичными вредными организмами, если такие порубочные остатки не вывозятся в места их дальнейшей переработки.

Согласно постановления Правительства РФ №607 от 20.05.2017 г.»Правила санитарной безопасности в лесах пункт 16. При оставлении (хранении) заготовленной древесины в лесах в весенне-летний период на срок более 30 дней необходимо принять меры по предохранению ее от заселения стволовыми вредителями. Сроки запрета хранения (оставления) в лесу неокоренной (незащищенной) заготовленной древесины в Западно-Сибирском средне-таежном равнинном районе с 15 мая по 15 августа.

Согласно Постановления Правительства РФ №417 от 30.06.2007 г.»Правила пожарной безопасности в лесах РФ» часть 3 .Требования пожарной безопасности в лесах при проведении рубок лесных насаждений.

Согласно Лесного Кодекса ст.16 «Рубки лесных насаждений» и ст. 17 «Выборочные рубки и сплошные рубки лесных насаждений»насаждение утратило устойчивость в связи с пожаром 2016 года и пожаром 10-11-летней давности.

Сведения для расчёта степени повреждения:

год образования старого сухостоя _____ ;

основная причина повреждения древесины Пожар 10-11 летней давности .

Дата проведения обследований 14.09.2017 .

Исполнитель работ по проведению лесопатологического обследования:

Ф.И.О. Помаскин А.П. Подпись 

* Раздел включается в акт в случае проведения лесопатологического обследования инструментальным способом.

3. Инструментальное обследование аварийных деревьев.*

3.1. Координаты расположения аварийного дерева: _____ - _____.

3.2. Структурные изъяны, характеризующие аварийность дерева: _____ - _____.

3.3. Породы _____ - _____, диаметр, см _____ - _____,
высота, м _____ - _____, возраст, лет _____ - _____.

ЗАКЛЮЧЕНИЕ

С целью предотвращения негативных процессов или снижения ущерба от их воздействия:

Вид мероприятия	Запас дерева, куб. м	Порода	Сроки проведения
-	-	-	-
-	-	-	-

Ведомость перечета аварийных деревьев, назначенных в рубку, прилагается (приложение 4 к Акту).

Мероприятия, необходимые для предупреждения повреждения или поражения смежных деревьев:

_____ -

_____ -

Дата проведения обследований _____ 14.09.2017 _____.

Исполнитель работ по проведению лесопатологического обследования:

Ф.И.О. _____ Помаскин А.П. _____ Подпись _____

* Раздел включается в акт в случае проведения лесопатологического обследования аварийных деревьев инструментальным способом.

**Результаты проведения лесопатологического обследования лесных насаждений
с использованием авиационных средств**

Субъект Российской Федерации _____ Томская область _____ Лесничество (лесопарк) _____ Верхнекетское
 Участковое лесничество _____ Ягоднинское _____ Урочище (лесная дача) _____ Ягоднинское
 Государственный и регистрационный знаки летательного аппарата _____
 Изготовитель, тип летательного аппарата _____
 Серийный идентификационный номер воздушного судна _____
 Дата вылета _____ Местное время вылета _____ Пункт вылета _____ Время полёта _____

1	2	3	4	5	6	Доля усыхающих и погибших деревьев, %								15	16	17	18	Назначенные мероприятия				
						7	8	9	10	11	12	13	14					19	20			
-	-	-	-	-	-	Усыхающие	свежий сухой	старый сухой	свежий ветровал	свежий бурелом	старый ветровал	старый бурелом	аварийные деревья	дефляция	деформация	Тип распределения поврежденных (погибших) деревьев (равномерное, групповое, куртинное, сплошное)	Усыхание (повреждение)	Причина повреждения	вид	площадь, га	Сроки проведения	
-	-	-	-	-	-	-	-	-	-	-	-	-	-	-	-	-	-	-	-	-	-	-

Исполнитель работ по проведению лесопатологического обследования:

Ф.И.О. _____ Помаскин А.П. _____ Подпись  _____
 Дата составления документа _____ 14.09.2017 _____ Телефон _____

Ведомость перечета деревьев, назначенных в рубку

ВРЕМЕННАЯ ПРОБНАЯ ПЛОЩАДЬ № 1

Субъект Российской Федерации Томская область

Лесничество (лесопарк) Верхнекетское . Квартал 110 . Выдел 24 .

Площадь 104 га, _____ .

Номер очага вредных организмов _____ . Размер пробной площади 4,1 га.

Таксационная характеристика:

тип леса сф ; состав 8К1Е1Б+П ; возраст 250 ; бонитет 5 ;

полнота 0,5 ; запас на га 187 ; возобновление подрост отсутствует .

Время и причина ослабления лесного насаждения:

пожар прошлых лет

869 лесной пожар 10-11 летней давности

Тип очага вредных организмов: эпизодический, хронический (подчеркнуть).

Фаза развития очага вредных организмов: начальная, нарастания численности, собственно вспышка, кризис (подчеркнуть).

Состояние лесного насаждения, намечаемые мероприятия:

неудовлетворительное состояние, сплошные санитарные рубки (ССР)

Исполнитель работ по проведению лесопатологического обследования:

Ф.И.О. Помаскин А.П. Подпись 

Дата составления документа 14.09.2017 Телефон _____

ВЕДОМОСТЬ ПЕРЕЧЕТА ДЕРЕВЬЕВ

Порода: Кедр

Ступени толщины см	Количество деревьев по категориям состояния, шт.																Всего деревьев по ступеням толщины	
	I	II	III	IV		V		VI			ветровал, бурелом			аварийные деревья			шт.	в том числе подлежат рубке, %
				НЗ	З	НЗ	З	НЗ	З	О	НЗ	З	О	НЗ	З	О		
1	2	3	4	5	6	7	8	9	10	11	12	13	14	15	16	17	18	19
8				14		5					1						20	100
12				8		1	1										10	100
16				31		20	8				1						60	100
20				9		41	2				2						54	100
24				78		39	18				4	3					142	100
28				131	13	49	17				6	4					220	100
32				74	16	37	13				11	8					159	100
36				77	12	37	12				1	2					141	100
40				28	5	6	1				1						41	100
44				31	4	6	2										43	100
48				9	4	2	3				1						19	100
52				7		1											8	100
Итого, %				54	5,9	27	8,4				3,1	1,9						100

Примечание: НЗ - незаселенное, З - заселенное, О - отработанное вредителями.

ВЕДОМОСТЬ ПЕРЕЧЕТА ДЕРЕВЬЕВ

Порода: Ель

Ступени толщины см	Количество деревьев по категориям состояния, шт.																Всего деревьев по ступеням толщины	
	I	II	III	IV		V		VI			ветровал, бурелом			аварийные			шт.	в том числе подлежат рубке, %
				НЗ	З	НЗ	З	НЗ	З	О	НЗ	З	О	НЗ	З	О		
1	2	3	4	5	6	7	8	9	10	11	12	13	14	15	16	17	18	19
8				58	4	9	4				2	4					81	100
12				74	4	18	8				18	7					129	100
16				43	14	17	3				18	6					101	100
20				68	17	21	14				17	5					142	100
24				27	11	1	1				1						41	100
28				15	1	1	1										18	100
32																		
36																		
40																		
44																		
48																		
52																		
56																		
60																		
Итого, %				56	10	13	6,1				11	4,3						100

Примечание: НЗ - незаселенное, З - заселенное, О - отработанное вредителями.

ВЕДОМОСТЬ ПЕРЕЧЕТА ДЕРЕВЬЕВ

Порода: Пихта

Ступени толщины см	Количество деревьев по категориям состояния, шт.																Всего деревьев по ступеням толщины	
	I	II	III	IV		V		VI			ветровал, бурелом			аварийные деревья			шт.	в том числе подлежат рубке, %
				НЗ	З	НЗ	З	НЗ	З	О	НЗ	З	О	НЗ	З	О		
1	2	3	4	5	6	7	8	9	10	11	12	13	14	15	16	17	18	19
8				25		6					6						37	100
12				101		11					29						141	100
16				44		10	5				9	1					69	100
20				1													1	100
24						1											1	100
28						1											1	100
32																		
36																		
Итого, %				68		12	2				18	0,4						100

Примечание: НЗ - незаселенное, З - заселенное, О - отработанное вредителями.

Оборотная сторона

ВЕДОМОСТЬ ПЕРЕЧЕТА ДЕРЕВЬЕВ

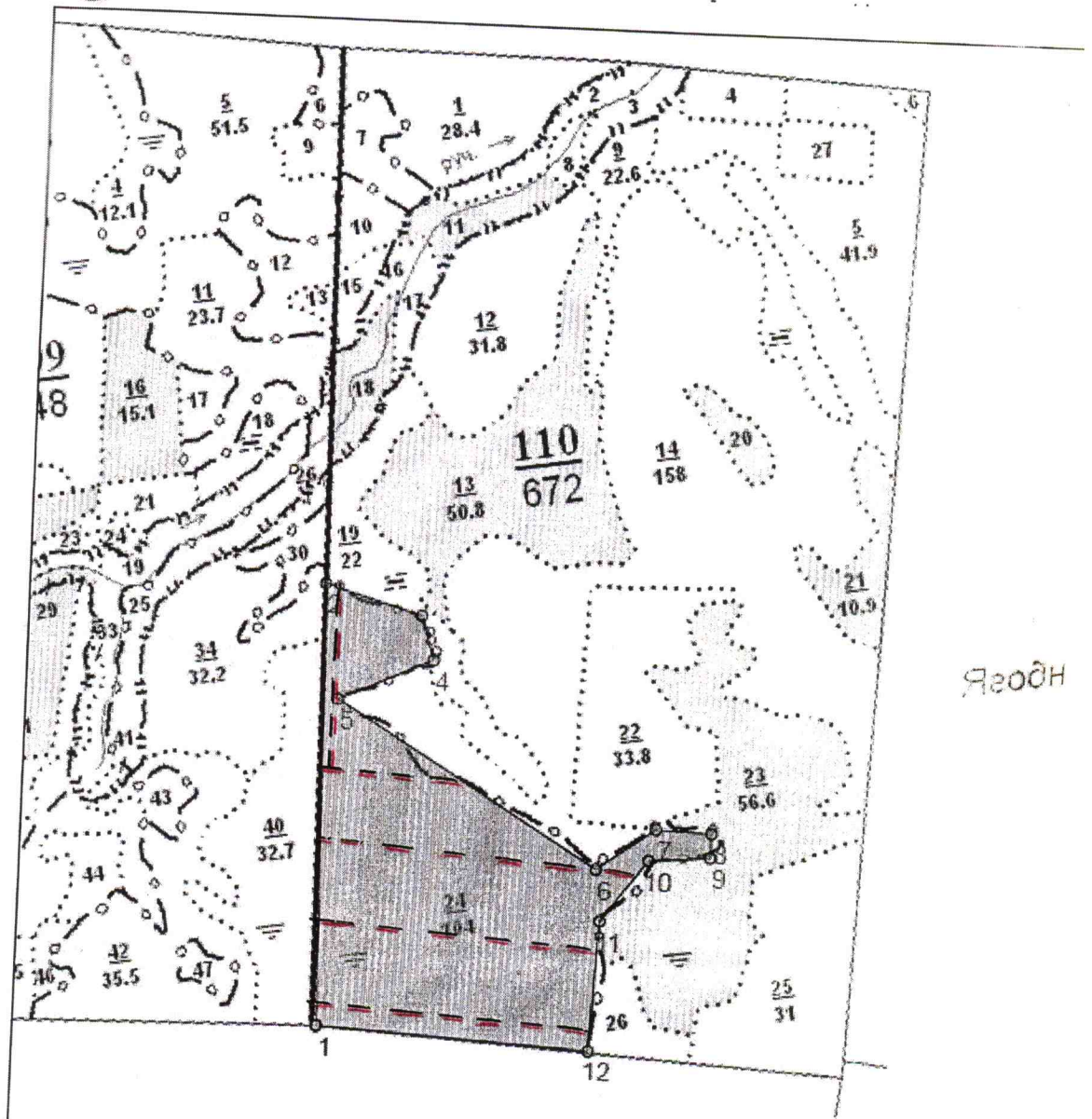
Порода: Береза

Ступени толщины см	Количество деревьев по категориям состояния, шт.																Всего деревьев по ступеням толщины	
	I	II	III	IV		V		VI			ветровал, бурелом			аварийные деревья			шт.	в том числе подлежат рубке, %
				НЗ	З	НЗ	З	НЗ	З	О	НЗ	З	О	НЗ	З	О		
1	2	3	4	5	6	7	8	9	10	11	12	13	14	15	16	17	18	19
8											21							100
12				11							12							100
16				19														100
20				41							6							100
24				39							3							100
28				19							2							100
32																		
36																		
Итого, %				75							25							100

Примечание: НЗ - незаселенное, З - заселенное, О - отработанное вредителями.

Абрис участка

М 1:10000



№ выдела	Ленты (круговой площадки) перечета				
	№ ленты (площадки)	длина, м	ширина, м	радиус, м	площадь, га
24		520	10		0,52
24		470	10		0,47
24		1140	10		1,14
24		1000	10		1,0
24		970	10		0,97

Номера точек	Координаты	Румбы линий	Длина, м
1-2		СЗ-02	1553
2-3		ЮВ-74	356
3-4		ЮВ-18	162
4-5		ЮЗ-65	365
5-6		ЮВ-59	1090
6-7		СВ-54	255

7-8		ЮВ-88	196
8-9		ЮЗ-01	86
9-10		ЮЗ-85	216
10-11		ЮЗ-37	273
11-12		ЮЗ-03	455
12-13		СЗ-87	965

Условные обозначения:  лента перчета

Исполнитель работ по проведению лесопатологического обследования:

Ф.И.О. Помаскин А.П. Подпись 

Дата составления документа 14.09.2017 Телефон

**ЛИСТОК СИГНАЛИЗАЦИИ
О ВЫЯВЛЕНИИ ПОВРЕЖДЕНИЙ НАСАЖДЕНИЙ НАСЕКОМЫМИ, БОЛЕЗНЯМИ
И ДРУГИМИ НЕБЛАГОПРИЯТНЫМИ ФАКТОРАМИ**

1. Место выявления повреждений
Ягоднинское урочище, Ягоднинское участковое
лесничество квартал 110 выдела 24 (урочище, уч. лесничество, квартал, выдел)
2. Что обнаружено горельник
(ветровал, бурелом, горельник, объедание, свежий сухостой, пожелтение хвои или листвы,
наличие большого количества личинок на дереве, и другое и т.п.)
3. Повреждена древесная порода кедр, береза, пихта, ель.
4. Примерная площадь повреждения 104 га.
5. Сообщил (должность, Ф.И.О.) Инженер охраны и защиты леса Верхнекетского лесничества
Помаскин А.П.
6. Контактный телефон (адрес)

 Подпись.

13.09.2017 Дата.

Верхнекетское лесничество
филиал ОГКУ «Томсклес»

Начальнику Департамента
лесного хозяйства
по Томской области
М.В. Малькевичу

Справка о лесном пожаре

14.09.2017 № _____

Верхнекетским лесничеством обнаружен лесной пожар 10-11 летней давности в выделе 24 квартала 110 «Ягоднинского» урочища Ягоднинского участкового лесничества Верхнекетского лесничества филиала «Томсклес» на площади 104 га. По характерным нагарам, подтекам смолы, опадающей хвои предположили что лесной пожар низовой устойчивый сильной интенсивности.

Инженер охраны и защиты леса



Помаскин А.П.

ТАКСАЦИОННОЕ ОПИСАНИЕ

ЛЕСНОГО УЧАСТКА, ПЕРЕДАННОГО В АРЕНДУ ОАО «ВЕРХНЕКЕТСКИЙ ЛПК»

В ЯГОДНИНСКОМ УЧАСТКОВОМ ЛЕСНИЧЕСТВЕ
УРОЧИЩЕ «ЯГОДНИНСКОЕ»,
ВЕРХНЕКЕТСКОГО ЛЕСНИЧЕСТВА,
ДЕПАРТАМЕНТА ЛЕСНОГО ХОЗЯЙСТВА ТОМСКОЙ ОБЛАСТИ

ДОГОВОР АРЕНДЫ ЛЕСНОГО УЧАСТКА ОТ 18.12.2008 ГОДА №80/4/08

ТАКСАЦИЯ 2014 ГОДА

НАЧАЛЬНИК ПАРТИИ

А.А. ВАГИН

КОПИЯ ВЕРНА
ИНЖЕНЕР ОЗЛ
ПСАМСКИН А. И.



квартал 110

кат. защитных лесов: Орехово-промысловые зоны

уроч. Ягоднинское

№	Пло- щадь, де- га	Состав, подро- ст, подросток, почва, рельеф, особенности вы- дела, отметка о порослевом происх. кадас- тровая оценка	Я Вы р У С а	Эл- ем- т ле- са	Во зр ас т	Вы со та т	Ди ам ет р	Кл ас с во зр ас та	Гр уп па во зр ас та	Тип леса ТЛУ	П л о т а	Зап., сыр. На 1 га	В т.ч по сост- авля- ющим	Кл ас с ва рн ос ти	Зап. на Су р е д н е ст	на выд. Захлам Общ Ли ИИ Кв ИД	Д. м3	Хозяйственные мероприятия						
																			14	15	16	17	18	19
1	2	3	14	5	6	7	8	9	10	11	12	13	14	15	16	17	18	19	20	21	22	23	24	
7	7,2	6К1Е1П2В	1	20	К	250	20	32	7	4	4	МШ	,6	25	180	108	1							
		5К3П2Е Р+Ш1	подрост подросток	П К В	40	20	20	20					7,0 т.шт./га средний			18	1							
24	104,0	6К1Е3В	1	18	К	250	18	32	7	4	5	СФ	,6	22	2288	1373	1							
		10К Р	подрост подросток	П К В	30	18	20	20					5,0 т.шт./га редкий			229	1							
	111,2		Итого по кат. защитных лесов:										Орехово-промысловые зоны			686	3							
			Итого по кат. составляющим породам:													247								
																1481								
																1722								

КОПИЯ ВЕРНА
ИТКЕНЕР ОЗУ
ИСМАККИН А. П.

Утверждаю:

Начальник отдела лесного хозяйства
и государственного лесного реестра

Департамента лесного хозяйства
Томской области

В.А. Атрашенко

(подпись)

М.П.

Акт N 40

несоответствия данных государственного лесного реестра

натурному обследованию

15 сентября 2017 года

(дата)

п. Ягодный

(населенный пункт)

1. Буданов В.И., главный лесничий Верхнекетского лесничества
2. Помаскин А.П., инженер ОЗЛ Верхнекетского лесничества
(Ф.И.О., должности и наименования организаций лиц, проводивших обследование)
провели натурное обследование лесного участка, в целях: проверки соответствия
таксационных показателей лесных насаждений данным государственного лесного
реестра

При обследовании уточнены данные лесного реестра и установлено:

1. Участок расположен в лесах Ягоднинского участкового лесничества урочище
«Ягоднинское» Верхнекетского лесничества,

в квартале № 110 выделе 24

Субъект Российской Федерации Томская область

Муниципальный район Верхнекетский

1. Подразделение лесов по целевому назначению

квартал № 110 выдел 24 – 104 га – защитные

2. Категория защитных лесов – орехово-промысловая зона

3. Общая площадь участка 104 га,

в том числе:

лесных земель 104 га

из них: покрытых лесной растительностью 104 га

не покрытых лесом _____ га

в том числе несомкнувшихся лесных культур _____ га

нелесных земель _____ га

из них: пашни _____ га

сенокосов _____ га

пастбищ _____ га

вод _____ га

прочих земель _____ га.

4. Таксационное описание по материалам государственного лесного реестра:

Наименование лесничества	№ квартала	№ выдела	Площадь, га	Состав насаждения	Класс возраста возраст, лет	Бонитет	Полнота	Общий запас древесины, куб. м
Ягоднинское участковое лесничество урочище «Ягоднинское»	110	24	104	6К1ЕЗБ	250/7	5	0,6	22880
Итого			104					22880

5. Таксационное описание по результатам обследования

Наименование лесничества	№ квартала	№ выдела	Площадь, га	Состав насаждения	Класс возраста возраст, лет	Бонитет	Полнота	Общий запас древесины, куб. м
Ягоднинское участковое лесничество урочище «Ягоднинское»	110	24	104	8К1Е1Б+П	250/7	5	0,6	19430
Итого			104					19430

6. Участок имеет особо защитное значение – не имеет,

(имеет или не имеет)

7. Лесохозяйственные особенности участка:

8. При составлении акта сделаны следующие замечания и предложения: насаждение в квартале 110 выделе 24 на площади 104 га пройдено лесным пожаром прошлых лет - низовым устойчивым сильной интенсивности. По состоянию древостоя нуждается в проведении сплошной санитарной рубки

Лица, проводившие обследование:

Буданов В.И. _____

(Ф.И.О., подпись)

Помаскин А.П. _____

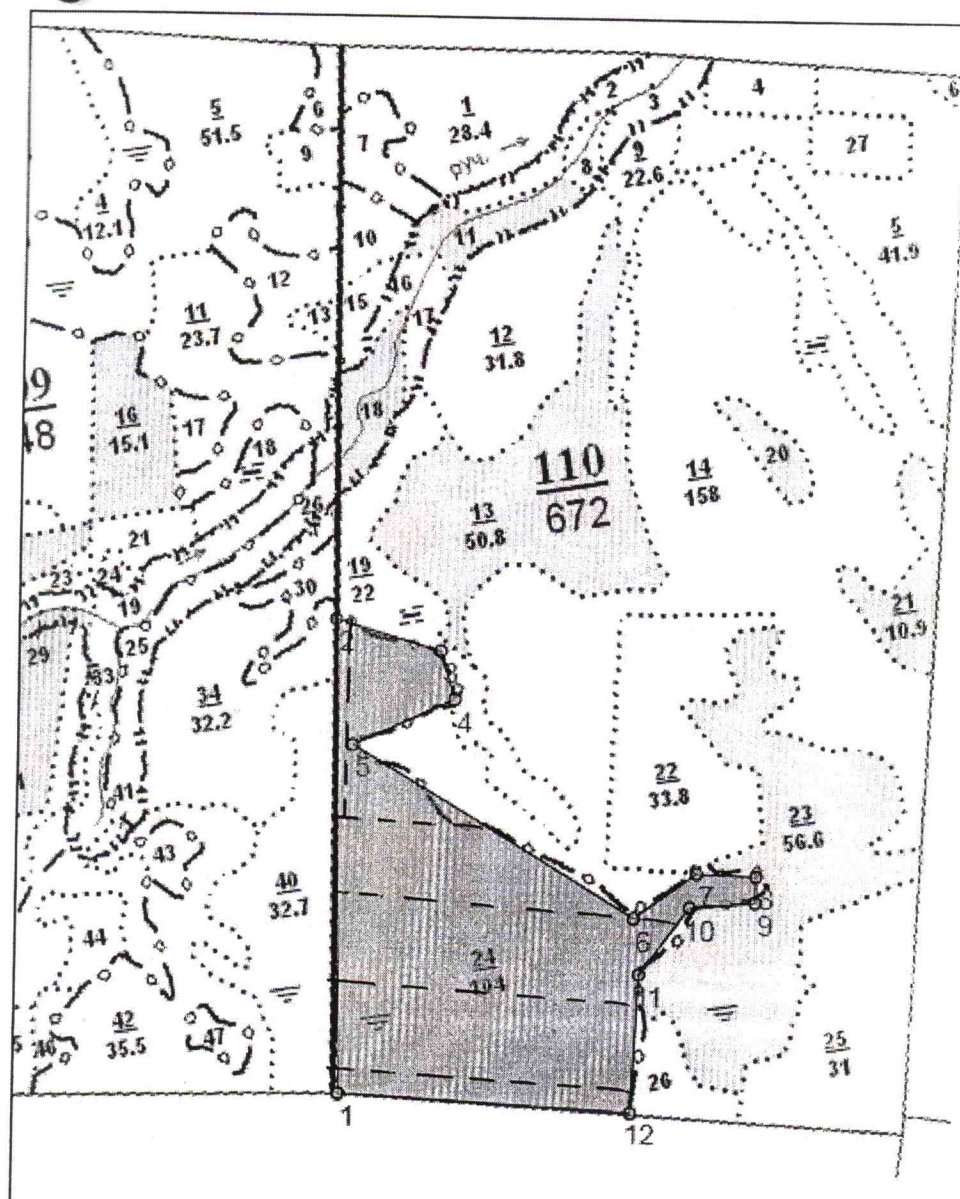
(Ф.И.О., подпись)



Неотъемлемой частью настоящего акта является чертеж лесного участка

к акту несоответствия данных
государственного лесного реестра
натурному обследованию
от 15 сентября 2017 года № 40

Чертеж лесного участка



Масштаб 1 :25 000

Участок определен по границе выдела с привязкой к квартальному столбу

Контур выдела, отмеченный на лесоустроительном планшете как граница выдела, соответствует натурному расположению выдела как однородного участка леса.

Номера точек	Румбы линий	Длина, м
1-2	СЗ-02	1553
2-3	ЮВ-74	356
3-4	ЮВ-18	162
4-5	ЮЗ-65	365
5-6	ЮВ-59	1090
6-7	СВ-54	255
7-8	ЮВ-88	196
8-9	ЮЗ-01	86
9-10	ЮЗ-85	216
10-11	ЮЗ-37	273
11-12	ЮЗ-03	455
12-13	СЗ-87	965

Подписи:

Лица, проводившие обследование

Главный лесничий

Верхнекетского лесничества

(должность, подпись, печать, Ф.И.О.)



Буданов В.И.

Инженер ОЗЛ

Верхнекетского лесничества

(должность, подпись, печать, Ф.И.О.)

Помаскин А.П.

Помаскин А.П.

Экспертное заключение
по проведению санитарно-оздоровительных мероприятий в
поврежденных лесных насаждениях в квартале № 110 выдела 24
Ягодинского урочища Ягодинского участкового лесничества
Верхнекетского лесничества Томской области

В связи с утверждением новых приказов Министерства природных ресурсов и экологии от 16.09.2016 № 480 «Об утверждении порядка проведения лесопатологических обследований и формы акта лесопатологического обследования», от 12.09.2016 № 470 «Об утверждении правил осуществления мероприятий по предупреждению распространения вредных организмов», от 13.09.2016 № 474 «Об утверждении правил заготовки древесины и особенностей заготовки древесины в лесничествах, лесопарках, указанных в статье 23 Лесного кодекса Российской Федерации», а также на основании письма из Департамента лесного хозяйства Томской области об оказании содействия в определении санитарно-оздоровительных мероприятий на территории Томской области была проведена независимая экспертная оценка лесных насаждений Ягодинского урочища Ягодинского участкового лесничества Верхнекетского лесничества Томской области.

Согласно акту лесопатологического обследования № 29, поврежденный участок леса расположен в лесах Ягодинского урочища Ягодинского участкового лесничества в квартале № 110:

Выдел 24. Насаждение с утраченной устойчивостью. Причины повреждения насаждения – пожар 10-11 лет давности, заселение стволовых вредителей. Общая площадь участка 104 га. Состав насаждения (фактический) 8К1Е+П1Б, возраст 250 лет, бонитет – V, относительная полнота – 0,5, запас – 186 м³/га.

По данным натурного обследования состояние лесных насаждений неудовлетворительное.

Процент поврежденных деревьев со 100% поражением огнем корневых лап и ожогом (более $\frac{3}{4}$) корневой шейки составил: 100%. К усыхающим отнесены – 71,9% деревьев, к свежему сухостою – 16,8% деревьев, свежему

ветровалу – 11,3% деревьев, старого сухостоя – 0,3% деревьев. Выборке подлежат 100% деревьев на площади 104 га. Относительная полнота после уборки деревьев составит 0,0.

С целью предотвращения негативных процессов или снижения последствий от их воздействия в квартале № 110 выдела 24 Ягодинского урочища Ягодинского участкового лесничества Верхнекетского лесничества Томской области необходимо проведение в 2017-2018 г.г. сплошных санитарных рубок и мероприятий, необходимых для предупреждения поражения смежных насаждений

Директор
Ассоциации «Союз томских
лесопромышленников и лесозэкспортеров»



В.Ю. Кудрин



ВЕДОМОСТЬ ПЕРЕЧЕТА ДЕРЕВЬЕВ

Порода: Кедр Кв. 110 Выд. 24 лес. потолог. выд. I

Ступени толщины, см	Количество деревьев по категориям состояния, шт.															Всего деревьев по ступеням толщины					
	Разряд высот		6		IV		V		VI			ветровал, бурелом			аварийные деревья			Всего деревье в по ступеня м	в т.ч. подлеж ат рубке, шт.	в т.ч. подлежа т рубке, %	
	I	II	III	НЗ	З	НЗ	З	НЗ	З	О	НЗ	З	О	НЗ	З	О					
8				14		5							1						20	20	100,0
12				8		1	1												10	10	100,0
16				31		20	8						1						60	60	100,0
20				9		41	2						2						54	54	100,0
24				78		39	18						4	3					142	142	100,0
28				131	13	49	17						6	4					220	220	100,0
32				74	16	37	13						11	8					159	159	100,0
36				77	12	37	12						1	2					141	141	100,0
40				28	5	6	1						1						41	41	100,0
44				31	4	6	2												43	43	100,0
48				9	4	2	3						1						19	19	100,0
52				7		1													8	8	100,0
56																			0	0	#ДЕЛ/0!
60																			0	0	#ДЕЛ/0!
64																			0	0	#ДЕЛ/0!
68																			0	0	#ДЕЛ/0!
72																			0	0	#ДЕЛ/0!
76																			0	0	#ДЕЛ/0!
80																			0	0	#ДЕЛ/0!
84																			0	0	#ДЕЛ/0!
88																			0	0	#ДЕЛ/0!
Итого, шт	0	0	0	497	54	244	77	0	0	0	28	17	0					917	917	100,0	
Итого, %	0,0	0,0	0,0	54,2	5,9	26,6	8,4	0,0	0,0	0,0	3,1	1,9	0,0					шт.	шт.	%	
Итого, м ³	0,0	0,0	0,0	355,7	50,4	143,0	49,7	0,0	0,0	0,0	17,9	11,4	0,0					628	628,2	100,0	
Итого, %	0,0	0,0	0,0	56,6	8,0	22,8	7,9	0,0	0,0	0,0	2,9	1,8	0,0					м ³	м ³	%	

ВЕДОМОСТЬ ПЕРЕЧЕТА ДЕРЕВЬЕВ

Порода: Сосна Кв. 110 Выд. 24 лес. потолог. выд. I

Ступени толщины, см	Количество деревьев по категориям состояния, шт.															Всего деревьев по ступеням толщины					
	Разряд высот		6		IV		V		VI			ветровал, бурелом			аварийные деревья			Всего деревье в по ступеня м толщин ы, шт.	в т.ч. подлеж ат рубке, шт.	в т.ч. подлежа т рубке, %	
	I	II	III	НЗ	З	НЗ	З	НЗ	З	О	НЗ	З	О	НЗ	З	О					
8																			0	0	#ДЕЛ/0!
12																			0	0	#ДЕЛ/0!
16																			0	0	#ДЕЛ/0!
20																			0	0	#ДЕЛ/0!
24																			0	0	#ДЕЛ/0!
28																			0	0	#ДЕЛ/0!
32																			0	0	#ДЕЛ/0!
36																			0	0	#ДЕЛ/0!
40																			0	0	#ДЕЛ/0!
44																			0	0	#ДЕЛ/0!
48																			0	0	#ДЕЛ/0!
52																			0	0	#ДЕЛ/0!
56																			0	0	#ДЕЛ/0!
60																			0	0	#ДЕЛ/0!
64																			0	0	#ДЕЛ/0!
68																			0	0	#ДЕЛ/0!
72																			0	0	#ДЕЛ/0!
76																			0	0	#ДЕЛ/0!
80																			0	0	#ДЕЛ/0!
Итого, шт	0	0	0	0	0	0	0	0	0	0	0	0	0	0	0	0	0	0	0	0	#ДЕЛ/0!
Итого, %	#####	####	#####	#####	#####	#ДЕЛ/0!	#####	#####	#####	#####	#####	#####	#####	#####	#####	#####	#####	#####	шт.	шт.	%
Итого, м ³	0,0	0,0	0,0	0,0	0,0	0,0	0,0	0,0	0,0	0,0	0,0	0,0	0,0	0,0	0,0	0,0	0,0	0,0	0,0	0,0	#ДЕЛ/0!
Итого, %	#####	####	#####	#####	#####	#ДЕЛ/0!	#####	#####	#####	#####	#####	#####	#####	#####	#####	#####	#####	#####	м ³	м ³	%

ВЕДОМОСТЬ ПЕРЕЧЕТА ДЕРЕВЬЕВ

Порода: Ель Кв. 110 Выд. 24 лес. патолог. выд. I

Разряд высот 5

Ступени толщины, см	Количество деревьев по категориям состояния, шт.															Всего деревьев по ступеням толщины				
	I	II	III	IV		V		VI			ветровал, бурелом			аварийные деревья			Всего деревье в по ступеня м толщин ы, шт.	в т.ч. подлеж ат рубке, шт.	в т.ч. подлежа т рубке, %	
				НЗ	З	НЗ	З	НЗ	З	О	НЗ	З	О	НЗ	З	О				
8				58	4	9	4					2	4					81	81	100,0
12				74	4	18	8					18	7					129	129	100,0
16				43	14	17	3					18	6					101	101	100,0
20				68	17	21	14					17	5					142	142	100,0
24				27	11	1	1					1						41	41	100,0
28				15	1	1	1											18	18	100,0
32																		0	0	#ДЕЛ/0!
36																		0	0	#ДЕЛ/0!
40																		0	0	#ДЕЛ/0!
44																		0	0	#ДЕЛ/0!
48																		0	0	#ДЕЛ/0!
52																		0	0	#ДЕЛ/0!
56																		0	0	#ДЕЛ/0!
60																		0	0	#ДЕЛ/0!
64																		0	0	#ДЕЛ/0!
68																		0	0	#ДЕЛ/0!
72																		0	0	#ДЕЛ/0!
Итого, шт	0	0	0	285	51	67	31	0	0	0	56	22	0				512	512	100,0	
Итого, %	0,0	0,0	0,0	55,7	10,0	13,1	6,1	0,0	0,0	0,0	10,9	4,3	0,0				шт.	шт.	%	
Итого, м ³	0,0	0,0	0,0	46,4	11,0	9,3	5,2	0,0	0,0	0,0	7,8	2,4	0,0				82	82,1	100,0	
Итого, %	0,0	0,0	0,0	56,5	13,4	11,3	6,3	0,0	0,0	0,0	9,5	3,0	0,0				м ³	м ³	%	

ВЕДОМОСТЬ ПЕРЕЧЕТА ДЕРЕВЬЕВ

Порода: Пихта Кв. 110 Выд. 24 лес. патолог. выд. I

Разряд высот 5

Ступени толщины, см	Количество деревьев по категориям состояния, шт.															Всего деревьев по ступеням толщины				
	I	II	III	IV		V		VI			ветровал, бурелом			аварийные деревья			Всего деревье в по ступеня м толщин ы, шт.	в т.ч. подлеж ат рубке, шт.	в т.ч. подлежа т рубке, %	
				НЗ	З	НЗ	З	НЗ	З	О	НЗ	З	О	НЗ	З	О				
8				25		6						6						37	37	100,0
12				101		11						29						141	141	100,0
16				44		10	5					9	1					69	69	100,0
20				1														1	1	100,0
24						1												1	1	100,0
28						1												1	1	100,0
32																		0	0	#ДЕЛ/0!
36																		0	0	#ДЕЛ/0!
40																		0	0	#ДЕЛ/0!
44																		0	0	#ДЕЛ/0!
48																		0	0	#ДЕЛ/0!
52																		0	0	#ДЕЛ/0!
56																		0	0	#ДЕЛ/0!
60																		0	0	#ДЕЛ/0!
Итого, шт	0	0	0	171	0	29	5	0	0	0	44	1	0				250	250	100,0	
Итого, %	0,0	0,0	0,0	68,4	0,0	11,6	2,0	0,0	0,0	0,0	17,6	0,4	0,0				шт.	шт.	%	
Итого, м ³	0,0	0,0	0,0	11,6	0,0	2,8	0,6	0,0	0,0	0,0	2,8	0,1	0,0				18	18,0	100,0	
Итого, %	0,0	0,0	0,0	64,8	0,0	15,5	3,3	0,0	0,0	0,0	15,7	0,7	0,0				м ³	м ³	%	

ВЕДОМОСТЬ ПЕРЕЧЕТА ДЕРЕВЬЕВ

Порода:	Берёза	Кв.	110	Выд.	24
---------	--------	-----	-----	------	----

Разряд высот	6	лес. потолок. выд. 1
--------------	---	----------------------

Ступени толщины, см	Количество деревьев по категориям состояния, шт.															Всего деревьев по ступеням толщины								
	I	II	III	IV		V		VI			ветровал, бурелом			аварийные деревья			Всего деревье в по ступеня м толщин ы, шт.	в т.ч. подлеж ат рубке, шт.	в т.ч. подлежа т рубке, %					
				НЗ	З	НЗ	З	НЗ	З	О	НЗ	З	О	НЗ	З	О								
8																								
12																								
16				11														21	21	100,0				
20				19														12	23	100,0				
24				41															19	19	100,0			
28				39														6	47	100,0				
32				19														3	42	100,0				
36																		2	21	100,0				
40																			0	0	#ДЕЛ/0!			
44																			0	0	#ДЕЛ/0!			
48																			0	0	#ДЕЛ/0!			
52																			0	0	#ДЕЛ/0!			
56																			0	0	#ДЕЛ/0!			
60																			0	0	#ДЕЛ/0!			
Итого, шт	0	0	0	129	0	0	0	0	0	0	0	0	0	0	0	0	0	44	0	0	0	0	0	0
Итого, %	0,0	0,0	0,0	74,6	0,0	0,0	0,0	0,0	0,0	0,0	0,0	0,0	0,0	0,0	0,0	0,0	0,0	25,4	0,0	0,0	173	173	100,0	%
Итого, м³	0,0	0,0	0,0	34,0	0,0	0,0	0,0	0,0	0,0	0,0	0,0	0,0	0,0	0,0	0,0	0,0	0,0	4,5	0,0	0,0	38	38,5	100,0	%
Итого, %	0,0	0,0	0,0	88,4	0,0	0,0	0,0	0,0	0,0	0,0	0,0	0,0	0,0	0,0	0,0	0,0	0,0	11,6	0,0	0,0	38	38,5	100,0	%

ВЕДОМОСТЬ ПЕРЕЧЕТА ДЕРЕВЬЕВ

Порода:	Осина	Кв.	110	Выд.	24
---------	-------	-----	-----	------	----

Разряд высот	5	лес. потолок. выд. 1
--------------	---	----------------------

Ступени толщины, см	Количество деревьев по категориям состояния, шт.															Всего деревьев по ступеням толщины										
	I	II	III	IV		V		VI			ветровал, бурелом			аварийные деревья			Всего деревье в по ступеня м толщин ы, шт.	в т.ч. подлеж ат рубке, шт.	в т.ч. подлежа т рубке, %							
				НЗ	З	НЗ	З	НЗ	З	О	НЗ	З	О	НЗ	З	О										
8																										
12																										
16																										
20																										
24																										
28																										
32																										
36																										
40																										
44																										
48																										
52																										
56																										
60																										
64																										
68																										
Итого, шт	0	0	0	0	0	0	0	0	0	0	0	0	0	0	0	0	0	0	0	0	0	0	0	0	0	0
Итого, %	#####	####	#####	#####	#####	#ДЕЛ/0!	#####	#####	#####	#####	#####	#####	#####	#####	#####	#####	#####	#####	#####	#####	#####	0	0	#ДЕЛ/0!	%	
Итого, м³	0,0	0,0	0,0	0,0	0,0	0,0	0,0	0,0	0,0	0,0	0,0	0,0	0,0	0,0	0,0	0,0	0,0	0,0	0,0	0,0	0,0	0,0	0,0	0,0	0,0	0,0
Итого, %	#####	####	#####	#####	#####	#ДЕЛ/0!	#####	#####	#####	#####	#####	#####	#####	#####	#####	#####	#####	#####	#####	#####	#####	0	0,0	#ДЕЛ/0!	%	