

УТВЕРЖДАЮ:  
Должность Начальник департамента  
Ф.И.О. Малькевич М.В.  
Дата 28.11.2017

**Акт**  
**лесопатологического обследования № 28**

лесных насаждений Верхнекетское лесничества (лесопарка)  
Томская область  
(субъект Российской Федерации)

Способ лесопатологического обследования: 1. Визуальный   
2. Инструментальный

**Место проведения**

Участковое лесничество	Урочище (дача)	Квартал (кварталы)	Выдел (выделы)	Площадь, га
Ягоднинское	Ягоднинское	126	15	21,1
Ягоднинское	Ягоднинское	126	16	54,7
Ягоднинское	Ягоднинское	126	16	14,4

Лесопатологическое обследование проведено на общей площади 90,2 га.

# 1. Визуальное лесопатологическое обследование.\*

Наземное

Дистанционное

1.1. На площади \_\_\_\_\_ га фактическая таксационная характеристика лесного насаждения соответствует (не соответствует) таксационному описанию (нужное подчеркнуть). Причины несоответствия \_\_\_\_\_

Список участков с выявленными несоответствиями приведен в приложении 1 к настоящему Акту.

1.2. Лесные насаждения с нарушенной и утраченной устойчивостью выявлены на площади \_\_\_\_\_ га:

Участковое лесничество	Урочище (дача)	Площадь, га		Причина ослабления (гибели)
		с нарушенной устойчивостью	с утраченной устойчивостью	
-	-	-	-	-
-	-	-	-	-
Итого	-	-	-	-

Состояние обследованных лесных насаждений приведено в приложениях 1.1 – 1.4 к Акту в зависимости от метода проведения ЛПО.

1.3. В обследованных лесных участках прогнозируется:

Прогноз	Площадь, га
Ослабление лесных насаждений	-
Усыхание лесных насаждений различной степени	-
Развитие очагов вредных организмов	-

1.4. Обнаружено загрязнение лесного участка отходами и выбросами: **промышленными**   
**бытовыми**

Вид загрязнения	Размеры загрязнения			Объём, кубм	Площадь загрязнения, га
	длина, м	ширина, м	высота, м		
-	-	-	-	-	-
-	-	-	-	-	-

## ЗАКЛЮЧЕНИЕ

Оценка текущего санитарного и лесопатологического состояния лесных насаждений, назначенные профилактические мероприятия по защите лесов, агитационные мероприятия:

\_\_\_\_\_

\_\_\_\_\_

\_\_\_\_\_

\_\_\_\_\_

\_\_\_\_\_

\_\_\_\_\_

Исполнитель работ по проведению лесопатологического обследования:

Ф.И.О. \_\_\_\_\_ Помаскин А.П. Подпись \_\_\_\_\_

\* Раздел включается в акт, в случае проведения лесопатологического обследования визуальным способом.

## 2. Инструментальное обследование лесного участка. Кв 126 выд 16\*

2.1. Фактическая таксационная характеристика лесного насаждения не соответствует (не соответствует) (нужное подчеркнуть) таксационному описанию. Причины несоответствия: в связи с давностью лесоустройства таксационные характеристики древостоя не соответствуют натуре.

Ведомость лесных участков с выявленными несоответствиями таксационным описаниям приведена в приложении 1 к Акту.

2.2. Состояние насаждений: **с нарушенной устойчивостью**   
**с утраченной устойчивостью**

причины повреждения:

пожар низовой устойчивый сильной интенсивности 2016 года, пожар 10-11 летней давности заселение стволовыми вредителями

Заселено (отработано) стволовыми вредителями:

Вид вредителя	Порода	Встречаемость (% заселённых деревьев)	Степень заселения лесного насаждения (слабая, средняя, сильная)
Короед пожаришь	Кедр	50,2	сильная
Короед пожаришь	Ель	51,5	сильная
Короед пожаришь	Пихта	3,3	слабая
Заболонник березовый	Береза	1,6	слабая

Повреждено огнём:

Вид пожара	Порода	Состояние корневых лап		Состояние корневой шейки		Подсушивание луба	
		процент повреждённых огнём корней	процент деревьев с данным повреждением	ожог корневой шейки по окружности (1/4; 2/4; 3/4; более 3/4)	процент деревьев с данным повреждением	по окружности (1/4; 2/4; 3/4; более 3/4)	процент деревьев с данным повреждением
865,869	Ель	100	50	более 3/4	50	-	-
	Береза	100	50	более 3/4	50	-	-
	Кедр	100	50	более 3/4	50	-	-
	Пихта	100	50	более 3/4	50	-	-

Поражено болезнями:

Вид болезни	Порода	Встречаемость (% поражённых деревьев)	Степень поражения лесного насаждения (слабая, средняя, сильная)
-	-	-	-
-	-	-	-

2.3. Выборке подлежит: 100 % деревьев,

в том числе:

ослабленных 0 % (причины назначения) \_\_\_\_\_ ;

сильно ослабленных \_\_\_\_\_ % (причины назначения) \_\_\_\_\_ ;

усыхающих 45,6 % (причины назначения) Ожог корневой шейки > 3/4 окружности ствола. Пожар 2016 года и пожар 10-11 летней давности \_\_\_\_\_ ;

свежего сухостоя 46,9 %,

в том числе: свежего ветровала 7,3 %;

свежего бурелома 0 %;

старого ветровала 0 %;

в том числе: старого бурелома 0 %;

старого сухостоя 0,3 %;

аварийных 0 %.

2.4. Полнота лесного насаждения после уборки деревьев, подлежащих рубке, составит 0  
Критическая полнота для данной категории лесных насаждений составляет Не лимитируется

## 2. Инструментальное обследование лесного участка. Кв 126 выд 15\*

2.1. Фактическая таксационная характеристика лесного насаждения не соответствует (не соответствует) (нужное подчеркнуть) таксационному описанию. Причины несоответствия: в связи с давностью лесоустройства таксационные характеристики древостоя не соответствуют натуре.

Ведомость лесных участков с выявленными несоответствиями таксационным описаниям приведена в приложении 1 к Акту.

2.2. Состояние насаждений: **с нарушенной устойчивостью**   
**с утраченной устойчивостью**

причины повреждения:

пожар низовой устойчивый сильной интенсивности 10-11 летней давности, заселение стволовыми вредителями.

Заселено (отработано) стволовыми вредителями:

Вид вредителя	Порода	Встречаемость (% заселённых деревьев)	Степень заселения лесного насаждения (слабая, средняя, сильная)
Короед пожарищ	Кедр	36,1	Средняя
Короед пожарищ	Ель	30,3	Средняя
Короед пожарищ	Пихта	19,7	Средняя

Повреждено огнём:

Вид пожара	Порода	Состояние корневых лап		Состояние корневой шейки		Подсушивание луба	
		процент повреждённых огнём корней	процент деревьев с данным повреждением	ожог корневой шейки по окружности (1/4; 2/4; 3/4; более 3/4)	процент деревьев с данным повреждением	по окружности (1/4; 2/4; 3/4; более 3/4)	процент деревьев с данным повреждением
869	Береза	-	-	более 3/4	100	-	-
	Кедр	-	-	более 3/4	100	-	-
	Ель	-	-	более 3/4	100	-	-
	Пихта	-	-	более 3/4	100	-	-

Поражено болезнями:

Вид болезни	Порода	Встречаемость (% поражённых деревьев)	Степень поражения лесного насаждения (слабая, средняя, сильная)
-	-	-	-
-	-	-	-

2.3. Выборке подлежит: 100 % деревьев,

в том числе:

ослабленных 0 % (причины назначения) \_\_\_\_\_ ;

сильно ослабленных 0 % (причины назначения) \_\_\_\_\_ ;

усыхающих 64,4 % (причины назначения) Ожог корневой шейки > 3/4 окружности ствола. Пожар 10-11-летней давности ;

свежего сухостоя 29,8 %,

в том числе: свежего ветровала 5,8 %;

свежего бурелома        0   %;

старого ветровала        0   %;

в том числе: старого бурелома   0   %;

старого сухостоя        0   %;

аварийных                0   %.

2.4. Полнота лесного насаждения после уборки деревьев, подлежащих рубке, составит   0    
Критическая полнота для данной категории лесных насаждений составляет Не лимитируется

## 2. Инструментальное обследование лесного участка. Кв 126 выд 16\*

2.1. Фактическая таксационная характеристика лесного насаждения не соответствует (не соответствует) (нужное подчеркнуть) таксационному описанию. Причины несоответствия: в связи с давностью лесоустройства таксационные характеристики древостоя не соответствуют натуре.

Ведомость лесных участков с выявленными несоответствиями таксационным описаниям приведена в приложении 1 к Акту.

2.2. Состояние насаждений: с нарушенной устойчивостью   
с утраченной устойчивостью

причины повреждения:

пожар низовой устойчивый сильной интенсивности 2016 года, пожар 10-11 летней давности заселение стволовыми вредителями

Заселено (отработано) стволовыми вредителями:

Вид вредителя	Порода	Встречаемость (% заселённых деревьев)	Степень заселения лесного насаждения (слабая, средняя, сильная)
Короед пожаришь	Кедр	51,2	сильная
Короед пожаришь	Ель	51,2	сильная
Короед пожаришь	Пихта	4,5	слабая
Заболонник березовый	Береза	2	слабая

Повреждено огнём:

Вид пожара	Порода	Состояние корневых лап		Состояние корневой шейки		Подсушивание луба	
		процент повреждённых огнём корней	процент деревьев с данным повреждением	ожог корневой шейки по окружности (1/4; 2/4; 3/4; более 3/4)	процент деревьев с данным повреждением	по окружности (1/4; 2/4; 3/4; более 3/4)	процент деревьев с данным повреждением
865,869	Ель	100	50	более 3/4	50	-	-
	Береза	100	50	более 3/4	50	-	-
	Кедр	100	50	более 3/4	50	-	-
	Пихта	100	50	более 3/4	50	-	-

Поражено болезнями:

Вид болезни	Порода	Встречаемость (% поражённых деревьев)	Степень поражения лесного насаждения (слабая, средняя, сильная)
-	-	-	-
-	-	-	-

2.3. Выборке подлежит: 100 % деревьев,

в том числе:

ослабленных 0 % (причины назначения) \_\_\_\_\_ ;

сильно ослабленных \_\_\_\_\_ % (причины назначения) \_\_\_\_\_ ;

усыхающих 44,7 % (причины назначения) Ожог корневой шейки > 3/4 окружности ствола. Пожар 2016 года и пожар 10-11 летней давности \_\_\_\_\_ ;

свежего сухостоя 48,3 %, \_\_\_\_\_

в том числе: свежего ветровала 6,8 %;

свежего бурелома 0 %;

старого ветровала 0 %;

в том числе: старого бурелома 0 %;

старого сухостоя 0,2 %;

аварийных 0 %.

2.4. Полнота лесного насаждения после уборки деревьев, подлежащих рубке, составит 0  
Критическая полнота для данной категории лесных насаждений составляет Не лимитируется

## ЗАКЛЮЧЕНИЕ

С целью предотвращения негативных процессов или снижения ущерба от их воздействия назначено:

Участковое лесничество	Урочище (дача)	Квартал	Выдел	Площадь выдела, га	Вид мероприятия	Площадь мероприятия, га	Порода	Запас на выдел, куб. м	Крайние сроки проведения
Ягоднинское	Ягоднинское	126	16	122,4	ССР	54,7	Кедр	7785	2017-2018
							Ель		
							Береза		
							Пихта		
		126	15	21,1	ССР	21,1	Кедр	4332	2017-2018
							Ель		
							Береза		
							Пихта		
		126	16	122,4	ССР	14,4	Кедр	2039	2017-2018
							Ель		
							Береза		
							Пихта		

Ведомость перечета деревьев, назначенных в рубку, и абрис лесного участка прилагаются (приложение 2 и 3 к Акту).

Меры по обеспечению возобновления: искусственное лесовосстановление путем создания лесных культур в течении 2-х лет после проведения санитарно-оздоровительных мероприятий

Мероприятия, необходимые для предупреждения повреждения или поражения смежных насаждений:

Согласно приложения 1 приказа Минприроды России № 367 от 27.06.2016 г.»Виды лесосечных работ», часть 4 пункт 9 подпункт 4. Очистка мест рубок от порубочных остатков должна проводиться одновременно с рубкой лесных насаждений и трелёвкой древесины. После проведения указанных работ допускается доочистка лесосек, сбор порубочных остатков в кучи и валы. Обязательному сжиганию подлежат порубочные остатки при проведении санитарных рубок в очагах вредных организмов, в которых они могут оказаться источником распространения инфекции или средой для её сохранения и заселения вторичными вредными организмами, если такие порубочные остатки не вывозятся в места их дальнейшей переработки,

Согласно постановления Правительства РФ №607 от 20.05.2017 г.»Правила санитарной безопасности в лесах пункт 16. При оставлении (хранении) заготовленной древесины в лесах в весенне-летний



период на срок более 30 дней необходимо принять меры по предохранению ее от заселения стволовыми вредителями. Сроки запрета хранения (оставления) в лесу неокоренной (незащищенной) заготовленной древесины в Западно-Сибирском средне-таежном равнинном районе с 15 мая по 15 августа.

Согласно Постановления Правительства РФ №417 от 30.06.2007 г.»Правила пожарной безопасности в лесах РФ» часть 3 .Требования пожарной безопасности в лесах при проведении рубок лесных насаждений.

Согласно Лесного Кодекса ст.16 «Рубки лесных насаждений» и ст. 17 «Выборочные рубки и сплошные рубки лесных насаждений»насаждение утратило устойчивость в связи с пожаром 2016 года и пожаром 10-11-летней давности.

Сведения для расчёта степени повреждения:

год образования старого сухостоя \_\_\_\_\_ ;

основная причина повреждения древесины Пожар 2016 года .

Дата проведения обследований 14.09.2017 .

Исполнитель работ по проведению лесопатологического обследования:

Ф.И.О. Помаскин А.П. Подпись 

- 
- \* Раздел включается в акт в случае проведения лесопатологического обследования инструментальным способом.
  - \* Раздел включается в акт в случае проведения лесопатологического обследования инструментальным способом.
  - \* Раздел включается в акт в случае проведения лесопатологического обследования инструментальным способом.

**3. Инструментальное обследование аварийных деревьев.\***

3.1. Координаты расположения аварийного дерева: \_\_\_\_\_ - \_\_\_\_\_.

3.2. Структурные изъяны, характеризующие аварийность дерева: \_\_\_\_\_ - \_\_\_\_\_.

3.3. Порода \_\_\_\_\_ - \_\_\_\_\_, диаметр, см \_\_\_\_\_ - \_\_\_\_\_,  
высота, м \_\_\_\_\_ - \_\_\_\_\_, возраст, лет \_\_\_\_\_ - \_\_\_\_\_.

**ЗАКЛЮЧЕНИЕ**

С целью предотвращения негативных процессов или снижения ущерба от их воздействия:

Вид мероприятия	Запас дерева, куб. м	Порода	Сроки проведения
-	-	-	-
-	-	-	-

Ведомость перечета аварийных деревьев, назначенных в рубку, прилагается (приложение 4 к Акту).

Мероприятия, необходимые для предупреждения повреждения или поражения смежных деревьев:

\_\_\_\_\_  
\_\_\_\_\_  
\_\_\_\_\_  
\_\_\_\_\_.

Дата проведения обследований \_\_\_\_\_ 14.09.2017 \_\_\_\_\_.

Исполнитель работ по проведению лесопатологического обследования:

Ф.И.О. \_\_\_\_\_ Помаскин А.П. \_\_\_\_\_ Подпись \_\_\_\_\_ 

\* Раздел включается в акт в случае проведения лесопатологического обследования аварийных деревьев инструментальным способом.

Приложение 1  
к акту лесопатологического обследования

**Ведомость лесных участков с выявленными несоответствиями таксационным описаниям**

Источник данных	Год проведения лесопроизводства	Номер квартала	Номер выдела	Площадь выдела, га	Целевое назначение лесов	Категория защитных лесов	Номер лесопатологического выдела	Площадь лесопатологического выдела, га	Таксационная характеристика											Заложено пробных площадей					
									состав	порода	возраст, лет	средняя высота, м	средний диаметр, см	тип леса	тип условий местопрорастания	плотота	фонитет	запас, куб. м/га	количество, шт.	общая площадь, га					
ТО	2000	126	16	122,4				54,7	6	К	285	19	32	мш			0,5	4	210						
									1	С	165	20	28												
									1	Е	175	21	24												
Ф		126	16	122,4			1		2	Б	165	19	22												
								54,7	7	К	285	18	24	мш			0,5	4	95,77	4	2,2				
									+	Е	175	11	12						5,77						
									+	П	175	12	12						3,19						
ТО	2000	126	15	21,1					3	Б	165	17	16						37,58						
								21,1	7	К	285	19	32	мш			0,6	4	250						
									1	С	165	20	28												
									1	Е	175	21	24												
Ф		126	15	21,1			2		1	Б	135	19	22												
								21,1	7	К	285	19	28	мш			0,7	4	145,15	1	0,75				
									1	Е	175	14	16						19,45						
									1	П	175	15	16						14,34						
									1	Б	135	19	20						26,35						

ТО	2000	126	16	122,4	14,4	6	К	285	19	32	мш	0,5	4	210	
						1	С	165	20	28					
						1	Е	175	21	24					
						2	Б	165	19	22					
Ф		126	16	122,4	3	14,4	7	285	18	24	мш	0,5	4	95,26	2
							+	175	11	12				5,57	
							+	175	12	12				3,16	
							3	165	17	16				37,62	

орехоп  
ромыс  
ловая  
зона

защит  
ные

Примечание:

ТО - таксационные описания

Ф - фактическая характеристика лесного насаждения

Исполнитель работ по проведению лесопатологического обследования:

Ф.И.О. \_\_\_\_\_ Помаскин А.П. \_\_\_\_\_ Подпись \_\_\_\_\_





**Результаты проведения лесопатологического обследования в лесных насаждениях, повреждённых вредителями леса (хвое-листогрызущими) за Сентябрь 20 17 г.**  
(месяц)

Субъект Российской Федерации Томская область . Лесничество (лесопарк) Верхнекетское  
 Участковое лесничество Ягоднинское . Урочище (лесная дача) Ягоднинское

1	2	3	4	5	6	7	Таксационная характеристика лесного насаждения							17	18	Распределение деревьев по степени объедания кроны, % от числа стволов					Назначенные мероприятия				
							8	9	10	11	12	13	14			15	16	19	20	21	22	23	24	25	26
Номер квартала	Номер выдела	Площадь выдела, га	Целевое назначение лесов	Категория защитных лесов	Номер лесопатологического выдела	Площадь лесопатологического выдела, га	состав	порода	Возраст	средняя высота, м	средний диаметр, см	тип леса	полнота	бонитет	запас, куб. м/га	Вид вредителя	Доля повреждённых деревьев, % от количества	до 25	26 - 49	50 - 75	более 75	Фаза развития вредителя	вид	площадь, га	Сроки проведения
-	-	-	-	-	-	-	-	-	-	-	-	-	-	-	-	-	-	19	20	21	22	23	24	25	26

Показатели, не соответствующие таксационному описанию, отмечаются «\*».  
Исполнитель работ по проведению лесопатологического обследования:

Ф.И.О. Помаскин А.П. Подпись   
 Дата составления документа 14.09.2017 Телефон \_\_\_\_\_

**Результаты проведения лесопатологического обследования лесных насаждений  
с использованием авиационных средств**

Субъект Российской Федерации \_\_\_\_\_ Томская область \_\_\_\_\_ Лесничество (лесопарк) \_\_\_\_\_ Верхнекетское  
 Участковое лесничество \_\_\_\_\_ Ягоднинское \_\_\_\_\_ Урочище (лесная дача) \_\_\_\_\_ Ягоднинское  
 Государственный и регистрационный знаки летательного аппарата \_\_\_\_\_  
 Изготовитель, тип летательного аппарата \_\_\_\_\_  
 Серийный идентификационный номер воздушного судна \_\_\_\_\_  
 Дата вылета \_\_\_\_\_ Местное время вылета \_\_\_\_\_ Пункт вылета \_\_\_\_\_ Время полёта \_\_\_\_\_

1	2	3	4	5	6	Доля усыхающих и погибших деревьев, %								15	16	17	18	Назначенные мероприятия				
						7	8	9	10	11	12	13	14					19	20			
					Повреждаемая порода	Усыхающие	свежий сухой	старый сухой	свежий ветровал	старый ветровал	старый бурелом	старый бурелом	аварийные деревья	дефляция	деформация	Тип распределения поврежденных (погибших) деревьев (равномерное, групповое, куртинное, сплошное)	Усыхание (повреждение)	Причина повреждения	вид	площадь, га	Сроки проведения	

Исполнитель работ по проведению лесопатологического обследования:

Ф.И.О. \_\_\_\_\_ Помаскин А.П. Подпись \_\_\_\_\_  
 Дата составления документа 14.09.2017 Телефон \_\_\_\_\_





**Ведомость перечета деревьев, назначенных в рубку**

ВРЕМЕННАЯ ПРОБНАЯ ПЛОЩАДЬ № 1

Субъект Российской Федерации Томская область

Лесничество (лесопарк) Верхнекетское. Квартал 126. Выдел 16

Площадь 54,7 га, \_\_\_\_\_.

Номер очага вредных организмов \_\_\_\_\_. Размер пробной площади 2,2 га.

Таксационная характеристика:

тип леса мш; состав 7КЗБ+Е+П; возраст 285; бонитет 4;

полнота 0,5; запас на га 142; возобновление подрост отсутствует.

Время и причина ослабления лесного насаждения: \_\_\_\_\_

865 пожар низовой устойчивый сильной интенсивности, пожар 10-11-летней давности

Тип очага вредных организмов: эпизодический, хронический (подчеркнуть).

Фаза развития очага вредных организмов: начальная, нарастания численности, собственно вспышка, кризис (подчеркнуть).

Состояние лесного насаждения, намечаемые мероприятия:

неудовлетворительное состояние, сплошные санитарные рубки (ССР)

Исполнитель работ по проведению лесопатологического обследования:

Ф.И.О. Помаскин А.П. Подпись А.П.

Дата составления документа 14.09.2017 Телефон \_\_\_\_\_

## ВЕДОМОСТЬ ПЕРЕЧЕТА ДЕРЕВЬЕВ

Порода: Кедр

Ступени толщины см	Количество деревьев по категориям состояния, шт.																Всего деревьев по ступеням толщины	
	I	II	III	IV		V		VI			ветровал, бурелом			аварийные деревья			шт.	в том числе подлежат рубке, %
				НЗ	З	НЗ	З	НЗ	З	О	НЗ	З	О	НЗ	З	О		
1	2	3	4	5	6	7	8	9	10	11	12	13	14	15	16	17	18	19
8				6	8	7	5				4						30	100
12				9	12	10	14				4						49	100
16				12	8	16	12				1						49	100
20				13	11	19	16				2						61	100
24				21	24	11	8				2	2					68	100
28				33	39	8	16				5						101	100
32				11	8	4	14				3						40	100
36				9	8	5	4				3	3					32	100
40				3	2	1	3										9	100
44				1		2	2										5	100
48					2	1	3										6	100
52					2		2										4	100
56																		
Итого, %				26	27	19	22				5,3	1,1						100

Примечание: НЗ - незаселенное, З - заселенное, О - отработанное вредителями.

## ВЕДОМОСТЬ ПЕРЕЧЕТА ДЕРЕВЬЕВ

Порода: Ель

Ступени толщины см	Количество деревьев по категориям состояния, шт.																Всего деревьев по ступеням толщины	
	I	II	III	IV		V		VI			ветровал, бурелом			аварийные			шт.	в том числе подлежат рубке, %
				НЗ	З	НЗ	З	НЗ	З	О	НЗ	З	О	НЗ	З	О		
1	2	3	4	5	6	7	8	9	10	11	12	13	14	15	16	17	18	19
8				9	11	13	16										49	100
12				12	10	17	16				1	2					58	100
16				7	9	19	14					5					54	100
20																		
24																		
28																		
32																		
36																		
40																		
44																		
48																		
52																		
56																		
60																		
Итого, %				17	19	30	29				0,6	4,3						100

Примечание: НЗ - незаселенное, З - заселенное, О - отработанное вредителями.

## ВЕДОМОСТЬ ПЕРЕЧЕТА ДЕРЕВЬЕВ

Порода: Пихта

Ступени толщины см	Количество деревьев по категориям состояния, шт.																Всего деревьев по ступеням толщины		
	I	II	III	IV		V		VI			ветровал, бурелом			аварийные деревья			шт.	в том числе подлежат рубке, %	
				НЗ	З	НЗ	З	НЗ	З	О	НЗ	З	О	НЗ	З	О			
1	2	3	4	5	6	7	8	9	10	11	12	13	14	15	16	17	18	19	
8				8		21		3											
12				4		18	1				3							32	100
16				7		17	1				2							26	100
20						4	1											27	100
24																		5	100
28																			
32																			
36																			
Итого, %				31		67	3,3	3,3			5,6								100

Примечание: НЗ - незаселенное, З - заселенное, О - отработанное вредителями.

## ВЕДОМОСТЬ ПЕРЕЧЕТА ДЕРЕВЬЕВ

Порода: Береза

Ступени толщины см	Количество деревьев по категориям состояния, шт.																Всего деревьев по ступеням толщины		
	I	II	III	IV		V		VI			ветровал, бурелом			аварийные деревья			шт.	в том числе подлежат рубке, %	
				НЗ	З	НЗ	З	НЗ	З	О	НЗ	З	О	НЗ	З	О			
1	2	3	4	5	6	7	8	9	10	11	12	13	14	15	16	17	18	19	
8				54		11	2				6							73	100
12				61		18	3				11							93	100
16				76		19					24							119	100
20				112		17					8							137	100
24				51		9	3				4							67	100
28																			
32																			
36																			
Итого, %																			100

Примечание: НЗ - незаселенное, З - заселенное, О - отработанное вредителями.

**Ведомость перечета деревьев, назначенных в рубку**

ВРЕМЕННАЯ ПРОБНАЯ ПЛОЩАДЬ № 2

Субъект Российской Федерации Томская область

Лесничество (лесопарк) Верхнекетское . Квартал 126 . Выдел 15 .

Площадь 21,1 га, \_\_\_\_\_ .

Номер очага вредных организмов \_\_\_\_\_ . Размер пробной площади 0,75 га.

Таксационная характеристика:

тип леса мш ; состав 7К1ЕК1ШБ ; возраст 285 ; бонитет 4 ;

полнота 0,7 ; запас на га 205 ; возобновление подрост отсутствует .

Время и причина ослабления лесного насаждения: \_\_\_\_\_

869 пожар низовой устойчивый сильной интенсивности 10-11 летней давности

заселение стволовыми вредителями

Тип очага вредных организмов: эпизодический, хронический (подчеркнуть).

Фаза развития очага вредных организмов: начальная, нарастания численности, собственно

Состояние лесного насаждения, намечаемые мероприятия:

неудовлетворительное состояние, сплошные санитарные рубки (ССР)

Исполнитель работ по проведению лесопатологического обследования:

Ф.И.О. Помаскин А.П. Подпись 

Дата составления документа 14.09.2017 Телефон \_\_\_\_\_

## ВЕДОМОСТЬ ПЕРЕЧЕТА ДЕРЕВЬЕВ

Порода: Кедр

Ступени толщины см	Количество деревьев по категориям состояния, шт.																Всего деревьев по ступеням толщины	
	I	II	III	IV		V		VI			ветровал, бурелом			аварийные деревья			шт.	в том числе подлежат рубке, %
				НЗ	З	НЗ	З	НЗ	З	О	НЗ	З	О	НЗ	З	О		
1	2	3	4	5	6	7	8	9	10	11	12	13	14	15	16	17	18	19
8				2	1		1										4	100
12				10	4		5										19	100
16				10	6	1	7				2						26	100
20				12	8	2	2										24	100
24				14	4	5	3				2						28	100
28				15	6	2	6				1						30	100
32				12	2	3	4				3						24	100
36				9	2	4	3										18	100
40				8	1	2	4										16	100
44				2		1	1				1						4	100
48				1			1										2	100
52				1		1											2	100
56																		
60																		
Итого, %				49	17	11	19				4,6							100

Примечание: НЗ - незаселенное, З - заселенное, О - отработанное вредителями.

Оборотная сторона

## ВЕДОМОСТЬ ПЕРЕЧЕТА ДЕРЕВЬЕВ

Порода: Ель

Ступени толщины см	Количество деревьев по категориям состояния, шт.																Всего деревьев по ступеням толщины	
	I	II	III	IV		V		VI			ветровал, бурелом			аварийные деревья			шт.	в том числе подлежат рубке, %
				НЗ	З	НЗ	З	НЗ	З	О	НЗ	З	О	НЗ	З	О		
1	2	3	4	5	6	7	8	9	10	11	12	13	14	15	16	17	18	19
8				3		2	1										6	100
12				9		2	5				2	1					19	100
16				12	2	4	3					1					22	100
20				7		4	4										15	100
24				7	2	1	3					1					14	100
28																		
32																		
36																		
40																		
44																		
48																		
Итого, %				50	5,3	17	21				2,6	3,9						100

Примечание: НЗ - незаселенное, З - заселенное, О - отработанное вредителями.

ВЕДОМОСТЬ ПЕРЕЧЕТА ДЕРЕВЬЕВ

Порода: Пихта

Ступени толщины см	Количество деревьев по категориям состояния, шт.																Всего деревьев по ступеням толщины	
	I	II	III	IV		V		VI			ветровал, бурелом			аварийные деревья			шт.	в том числе подлежат рубке, %
				НЗ	З	НЗ	З	НЗ	З	О	НЗ	З	О	НЗ	З	О		
1	2	3	4	5	6	7	8	9	10	11	12	13	14	15	16	17	18	19
8				3		2	2				2						9	100
12				9	2	1	4				2						18	100
16				5	3	4											12	100
20				8	2	6					1						17	100
24				3		7											10	100
28																		
32																		
36																		
40																		
44																		
48																		
52																		
56																		
60																		
Итого, %				42	11	30	9,1				7,6							100

Примечание: НЗ - незаселенное, З - заселенное, О - отработанное вредителями.

ВЕДОМОСТЬ ПЕРЕЧЕТА ДЕРЕВЬЕВ

Порода: Береза

Ступени толщины см	Количество деревьев по категориям состояния, шт.																Всего деревьев по ступеням толщины	
	I	II	III	IV		V		VI			ветровал, бурелом			аварийные деревья			шт.	в том числе подлежат рубке, %
				НЗ	З	НЗ	З	НЗ	З	О	НЗ	З	О	НЗ	З	О		
1	2	3	4	5	6	7	8	9	10	11	12	13	14	15	16	17	18	19
8				2													2	100
12				2													2	100
16				4		3					2						9	100
20				15							2						17	100
24				27													27	100
28				6							2						8	
32																		
36																		
40																		
44																		
48																		
52																		
56																		
60																		
Итого, %				86		4,6					9,2							100

Примечание: НЗ - незаселенное, З - заселенное, О - отработанное вредителями.

**Ведомость перечета деревьев, назначенных в рубку**

ВРЕМЕННАЯ ПРОБНАЯ ПЛОЩАДЬ № 3

Субъект Российской Федерации Томская область

Лесничество (лесопарк) Верхнекетское . Квартал 126 . Выдел 16 .

Площадь 14,4 га, \_\_\_\_\_ .

Номер очага вредных организмов \_\_\_\_\_ . Размер пробной площади 1,1 га.

Таксационная характеристика:

тип леса мш ; состав 7КЗБ+Е+П ; возраст 285 ; бонитет 4 ;

полнота 0,5 ; запас на га 141 ; возобновление подрост отсутствует .

Время и причина ослабления лесного насаждения:

865 пожар низовой устойчивый сильной интенсивности, пожар 10-11-летней давности

Тип очага вредных организмов: эпизодический, хронический (подчеркнуть).

Фаза развития очага вредных организмов: начальная, нарастания численности, собственно

Состояние лесного насаждения, намечаемые мероприятия:

неудовлетворительное состояние, сплошные санитарные рубки (ССР)

Исполнитель работ по проведению лесопатологического обследования:

Ф.И.О. Помаскин А.П. Подпись 

Дата составления документа 14.09.2017 Телефон \_\_\_\_\_



## ВЕДОМОСТЬ ПЕРЕЧЕТА ДЕРЕВЬЕВ

Порода: Кедр

Ступени толщины см	Количество деревьев по категориям состояния, шт.																Всего деревьев по ступеням толщины	
	I	II	III	IV		V		VI			ветровал, бурелом			аварийные деревья			шт.	в том числе подлежат рубке, %
				НЗ	З	НЗ	З	НЗ	З	О	НЗ	З	О	НЗ	З	О		
1	2	3	4	5	6	7	8	9	10	11	12	13	14	15	16	17	18	19
8				3	4	3	4				2						16	100
12				5	6	5	7				2						25	100
16				6	4	8	6				1						25	100
20				6	6	9	8				1						30	100
24				11	12	5	4				1	1					34	100
28				16	20	4	8				2						50	100
32				6	4	2	7				1						20	100
36				4	4	2	2				1	1					14	100
40				2	1	1	1										5	100
44						1	1										2	100
48					1	1	2										4	100
52					1		1										2	100
56																		
Итого, %				26	28	18	23				4,8	0,9						100

Примечание: НЗ - незаселенное, З - заселенное, О - отработанное вредителями.

Оборотная сторона

## ВЕДОМОСТЬ ПЕРЕЧЕТА ДЕРЕВЬЕВ

Порода: Ель

Ступени толщины см	Количество деревьев по категориям состояния, шт.																Всего деревьев по ступеням толщины	
	I	II	III	IV		V		VI			ветровал, бурелом			аварийные деревья			шт.	в том числе подлежат рубке, %
				НЗ	З	НЗ	З	НЗ	З	О	НЗ	З	О	НЗ	З	О		
1	2	3	4	5	6	7	8	9	10	11	12	13	14	15	16	17	18	19
8				4	5	7	8										24	100
12				6	5	8	8					1					28	100
16				3	4	10	7					2					26	100
20																		
24																		
28																		
32																		
36																		
40																		
44																		
48																		
52																		
56																		
60																		
Итого, %				17	18	32	30					3,8						100

Примечание: НЗ - незаселенное, З - заселенное, О - отработанное вредителями.

## ВЕДОМОСТЬ ПЕРЕЧЕТА ДЕРЕВЬЕВ

Порода: Пихта

Ступени толщины см	Количество деревьев по категориям состояния, шт.																Всего деревьев по ступеням толщины	
	I	II	III	IV		V		VI			ветровал, бурелом			аварийные деревья			шт.	в том числе подлежат рубке, %
				НЗ	З	НЗ	З	НЗ	З	О	НЗ	З	О	НЗ	З	О		
1	2	3	4	5	6	7	8	9	10	11	12	13	14	15	16	17	18	19
8				4		10		1									15	100
12				2		9	1				2						14	100
16				3		8					1						12	100
20						2	1										3	100
24																		
28																		
32																		
36																		
Итого, %				21		66	4,5	2,3			6,8							100

Примечание: НЗ - незаселенное, З - заселенное, О - отработанное вредителями.

Оборотная сторона

## ВЕДОМОСТЬ ПЕРЕЧЕТА ДЕРЕВЬЕВ

Порода: Береза

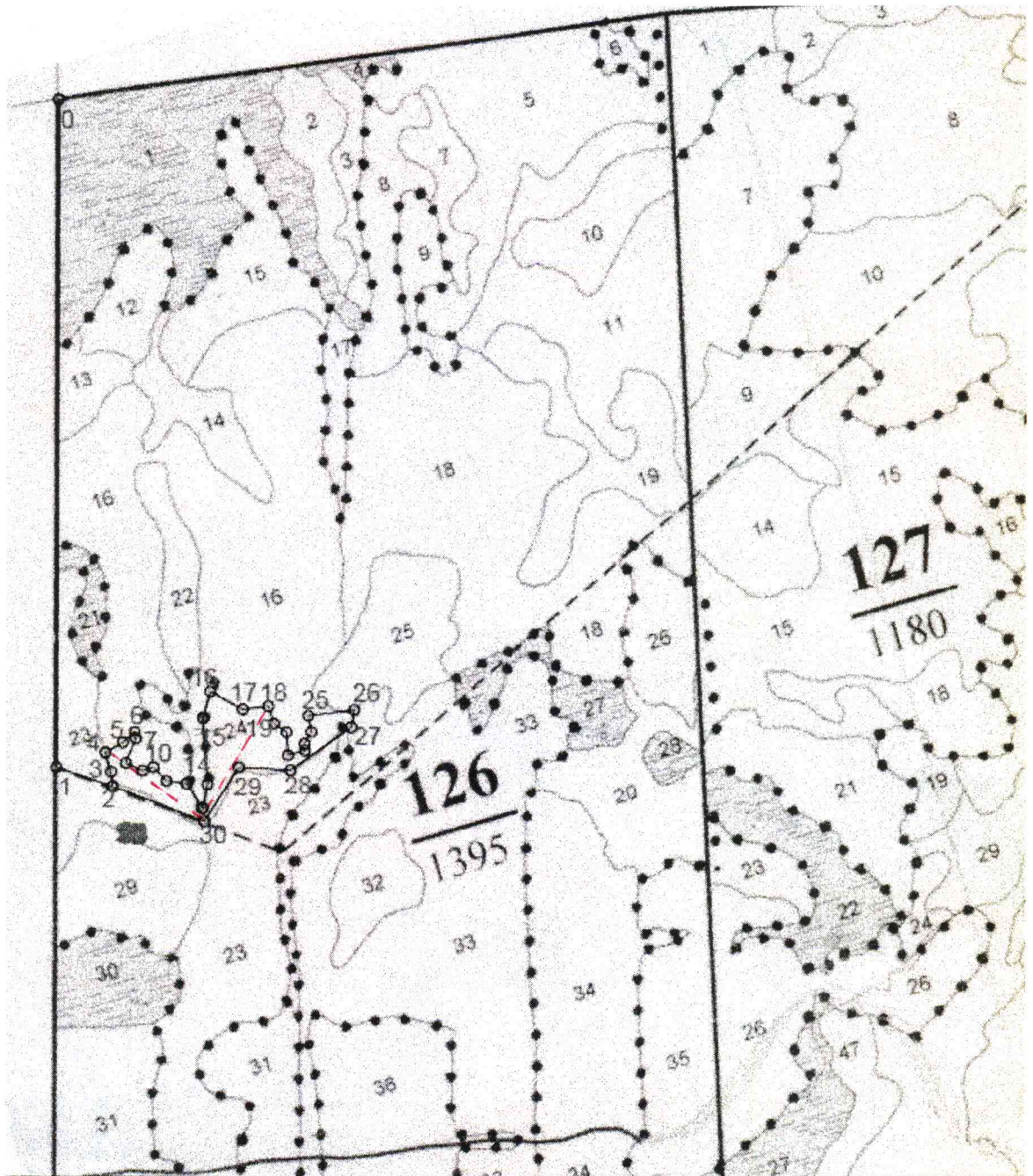
Ступени толщины см	Количество деревьев по категориям состояния, шт.																Всего деревьев по ступеням толщины	
	I	II	III	IV		V		VI			ветровал, бурелом			аварийные деревья			шт.	в том числе подлежат рубке, %
				НЗ	З	НЗ	З	НЗ	З	О	НЗ	З	О	НЗ	З	О		
1	2	3	4	5	6	7	8	9	10	11	12	13	14	15	16	17	18	19
8				27		6	1				3						37	100
12				31		9	2				5						47	100
16				38		9					12						59	100
20				56		8					4						68	100
24				25		5	2				2						34	100
28																		
32																		
36																		
Итого, %				72		15	2				11							100

Примечание: НЗ - незаселенное, З - заселенное, О - отработанное вредителями.



### Абрис участка

М 1:10000



№ выдела	Ленты (круговой площадки) перече́та				
	№ ленты (площадки)	длина, м	ширина, м	радиус, м	площадь, га
16		550	10		0,55
16		550	10		0,55

Номера точек	Координаты	Румбы линий	Длина, м
0-1		ЮВ-01	2468
1-2		ЮВ-72	221
2-3		СЗ-07	55
3-4		СЗ-17	75
4-5		СВ-59	74

5-6		СВ-47	59
6-7		ЮВ-11	25
7-8		ЮЗ-21	98
8-9		ЮВ-66	68
9-10		СВ-71	43
10-11		ЮВ-44	71
11-12		ЮВ-84	75
12-13		ЮВ-34	112
13-14		СВ-10	92
14-15		СЗ-05	247
15-16		СВ-14	101
16-17		ЮВ-63	137
17-18		СВ-82	97
18-19		ЮВ-19	67
19-20		ЮВ-57	57
20-21		ЮВ-05	86
21-22		СВ-73	66
22-23		СЗ-05	25
23-24		СВ-29	51
24-25		СЗ-12	61
25-26		СВ-82	174
26-27		ЮЗ-08	64
27-28		ЮЗ-54	280
28-29		СЗ-88	193
29-30		ЮЗ-31	241
30-2		СЗ-70	367

Условные обозначения:

лента перчета

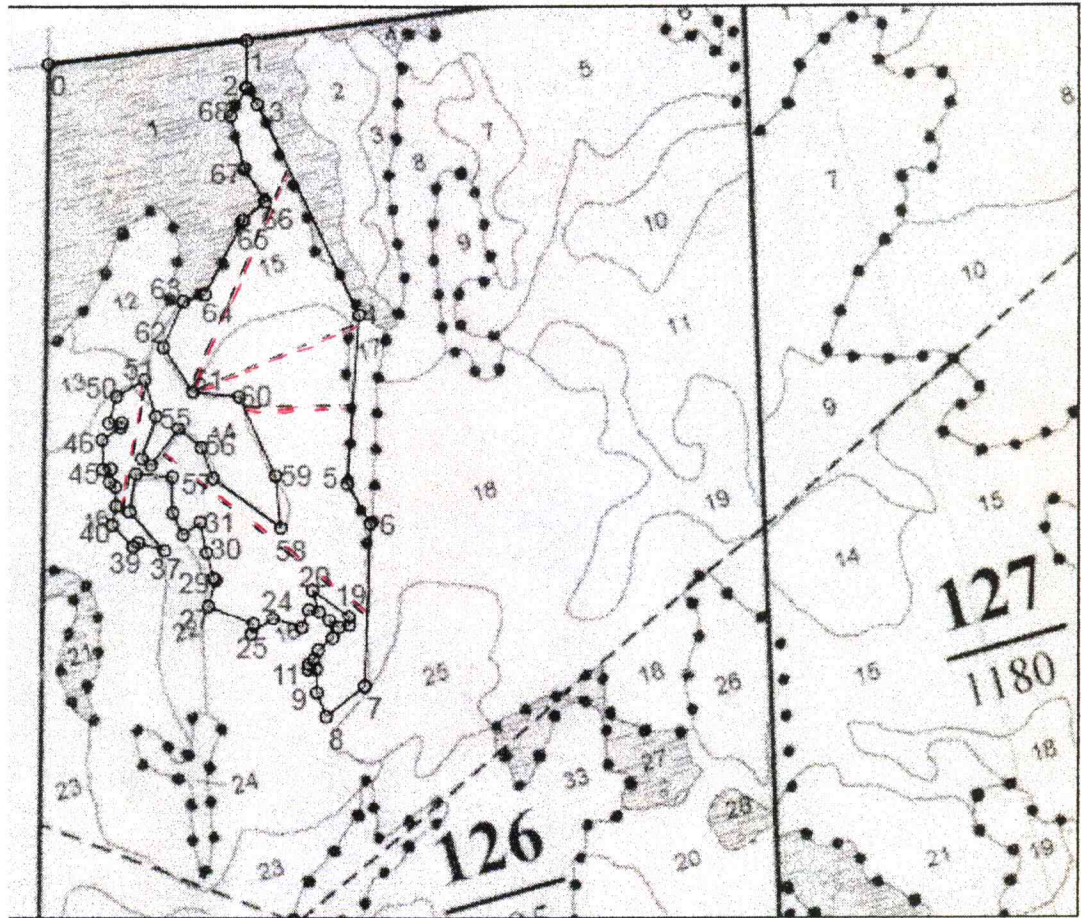
Исполнитель работ по проведению лесопатологического обследования:

Ф.И.О. Помаскин А.П. Подпись 

Дата составления документа 14.09.2017 Телефон

### Абрис участка

М 1:10000



№ выдела	Ленты (круговой площадки) перечета				
	№ ленты (площадки)	длина, м	ширина, м	радиус, м	площадь, га
16		550	10		0,55
16		350	10		0,35
16		850	10		0,85
16		450	10		0,45
15		750	10		0,75

Номера точек	Координаты	Румбы линий	Длина, м
0-1		СВ-82	655
1-2		ЮВ-01	158
2-3		ЮВ-33	65
3-4		ЮВ-27	765
4-5		ЮЗ-03	548
5-6		ЮВ-32	150
6-7		ЮЗ-01	530
7-8		ЮЗ-52	160
8-9		СЗ-23	81
9-10		СЗ-03	76
10-11		ЮЗ-87	27

11-12		CB-07	16
12-13		CB-47	23
13-14		CB-25	33
14-15		CB-49	62
15-16		C3-12	58
16-17		IOB-55	39
17-18		CB-76	37
18-19		C3-04	28
19-20		C3-56	149
20-21		IOB-18	73
21-22		C3-79	34
22-23		IO3-20	63
23-24		C3-74	99
24-25		IO3-54	87
25-26		CB-11	32
26-27		C3-69	159
27-28		CB-15	88
28-29		C3-49	11
29-30		C3-16	86
30-31		C3-13	102
31-32		IO3-53	70
32-33		C3-26	79
33-34		C3-02	117
34-35		C3-86	119
35-36		IO3-09	125
36-37		IOB-43	172
37-38		C3-74	89
38-39		IO3-52	22
39-40		C3-45	98
40-41		CB-10	64
41-42		C3-03	62
42-43		C3-52	24
43-44		CB-05	43
44-45		IO3-85	26
45-46		C3-03	96
46-47		CB-55	73
47-48		CB-12	16
48-49		IO3-87	42
49-50		CB-15	90
50-51		CB-59	106
51-52		IOB-18	123
52-53		IO3-17	145
53-54		IOB-56	36
54-55		CB-36	149
55-56		IOB-52	97
56-57		IOB-22	107
57-58		IOB-55	275
58-59		C3-07	171
59-60		C3-26	282
60-61		C3-85	153
61-62		C3-35	172
62-63		CB-22	165
63-64		CB-71	75
64-65		CB-27	271

65-66		СВ-48	91
66-67		СЗ-32	130
67-68		СЗ-16	175
68-2		СВ-28	108

Условные обозначения:                    - - -                    лента перече́та

Исполнитель работ по проведению лесопатологического обследования:

Ф.И.О.                    Помаскин А.П.                    Подпись                    

Дата составления документа                    14.09.2017                    Телефон                    \_\_\_\_\_



*[Handwritten signature]*

АКТ № 37

о лесном пожаре № 37 от 18.07.16 г.

2016 года " 5 " августа  
Главный лесничий Верхнекетского лесничества В.И. Буданов  
(должность, фамилия, имя и отчество составителя акта)

в присутствии \_\_\_\_\_  
(должности, фамилии, имена и отчества присутствующих)

о нижеследующем:

1. "18" июля 2016 года "20" часов "30 минут были обнаружены  
лесной пожар в Верхнекетском лесничестве Ягоднинского участка лесничества  
(Ягоднинского урочища) в квартале 127 (лесной фонд), в 10,7 км в направлении на  
северо-запад от п. Сайга, в кедровых насаждениях

(указать, где был обнаружен пожар - квартал, выдел,  
расстояние от ближайшего населенного пункта (какого) или от дороги,  
реки (название) на лесосеке или на месте работы предприятия, организации (какой))

2. Пожар обнаружен:  
Верхнекетское авиаотделение - космические средства обнаружения  
с патрульного самолета или вертолета и какого оперативного отделения.

Если пожар был обнаружен должностным лицом, осуществляющим федеральный  
государственный пожарный надзор в лесах или иным лицом - указать должность,  
фамилию, имя,

отчество и место жительства)  
3. Площадь пожара в момент обнаружения - 32 га  
(указывается площадь пожара в гектарах

на основании донесения от патрульной авиации или сообщения лица, обнаружившего  
пожар)

4. Сообщение (донесение патрульной авиации) получено "\_\_\_" июля 20 года,  
"\_\_\_" часов "\_\_\_" минут. а/отделения  
(указать дату и время получения сообщения или донесения о пожаре и кем

оно получено - лесничеством (каким)  
5. На месте возникновения пожара обнаружено \_\_\_\_\_  
(указать, что обнаружено (остатки костра, сельхозпал и т.п.), что может  
способствовать установлению причин и виновника лесного пожара)

6. Причина возникновения пожара: от грозы (указать установленную  
или предполагаемую причину лесного пожара).

Если имело место нарушение Правил пожарной безопасности в лесах - время совершения  
нарушения и в чем оно выразилось)

7. Виновники возникновения пожара:  
(указать фамилию, имя, отчество лица или лиц,

виновных в возникновении пожара, место работы, должности и их место жительства).

В тех случаях, когда виновники на месте пожара не были обнаружены,  
указываются данные, необходимые для расследования в целях выявления виновников)

8. Тушение пожара начато " 18 " июля 2016 г. " 20 " часов " 30 " минут.

9. Площадь пожара в гектарах:

Вид пожара	Насаждений средневозрастных, приспевающих, спелых и перестойных			Культур	Молодняков естественного происхождения	Горельников прошлых лет	Редки и не покрыт лесом площади	Итого лесной площади	Нелесной площади
	преобладающая порода	пройденная пожаром площадь							
		всего	в т.ч. насаждений, из которых возможна реализация древесины						
1	2	3	4	5	6	7	8	9	10
Низовой устойчивый Сильная интенсивности	кедр береза	1561,4	1561,4		45,6			1607	

(Заполняется на основе натурного обследования или по данным оперативных отделений авиационной охраны лесов)

10. Лесной пожар ликвидирован " 19 " июля 2016 г. " 21 " час. " 30 " минут (указать кем): 37 АПС, 26 лесная охрана, 9 МЧС

привлеченными рабочими других предприятий, населением и т.д.)

11. На тушении пожара отработано:

а) человеко-дней –

12. Применявшиеся способы и средства по тушению пожара

заливание водой из лесных ранцевых опрыскивателей, прокладка минерализованных полос.

(захлестывание, оконка, заливание водой из ранцевых опрыскивателей, пожарных автоцистерн, с помощью мотопомп, при помощи химикатов и т.п.)

13. Принятые меры к окарауливанию пожара - (не окарауливался)

14. Ответственное лицо за окарауливание (не окарауливался)

(должность, место работы, фамилия, имя и отчество)

15. Потери в результате пожара:

а) древесины на корню **18068,6 м<sup>3</sup>**, на сумму **1730457,2 руб.**

б) заготовленной лесной продукции \_\_\_\_\_ 0 \_\_\_\_\_ м<sup>3</sup>, на сумму \_\_\_\_\_ 0 \_\_\_\_\_ руб.

в) зданий, сооружений, машин, оборудования и др. имущества (указать наименование, количество и стоимость) \_\_\_\_\_

г) стоимость работ по очистке территории \_\_\_\_\_ 0 \_\_\_\_\_

(на всей площади, пройденной пожаром)

д) стоимость лесовосстановительных работ **1102872,9 руб.**

(на площадях культур и молодняков естественного происхождения)

е) стоимость работ по тушению пожара **151473,7 руб.**

ж) общая сумма ущерба **2984803,8 руб.**


16. Должность, фамилия, имя и отчество лица,

17. К акту прилагаются:

а) схематический чертеж пройденной огнем площади;

б) расчеты и обоснования размеров ущерба

в) докладная записка

Составитель акта: главный лесничий Верхнекетского лесничества  В.И. Бухарин  
(должность, место работы, фамилия, имя, отчество и подпись)



СХЕМА

лесного пожара № 37

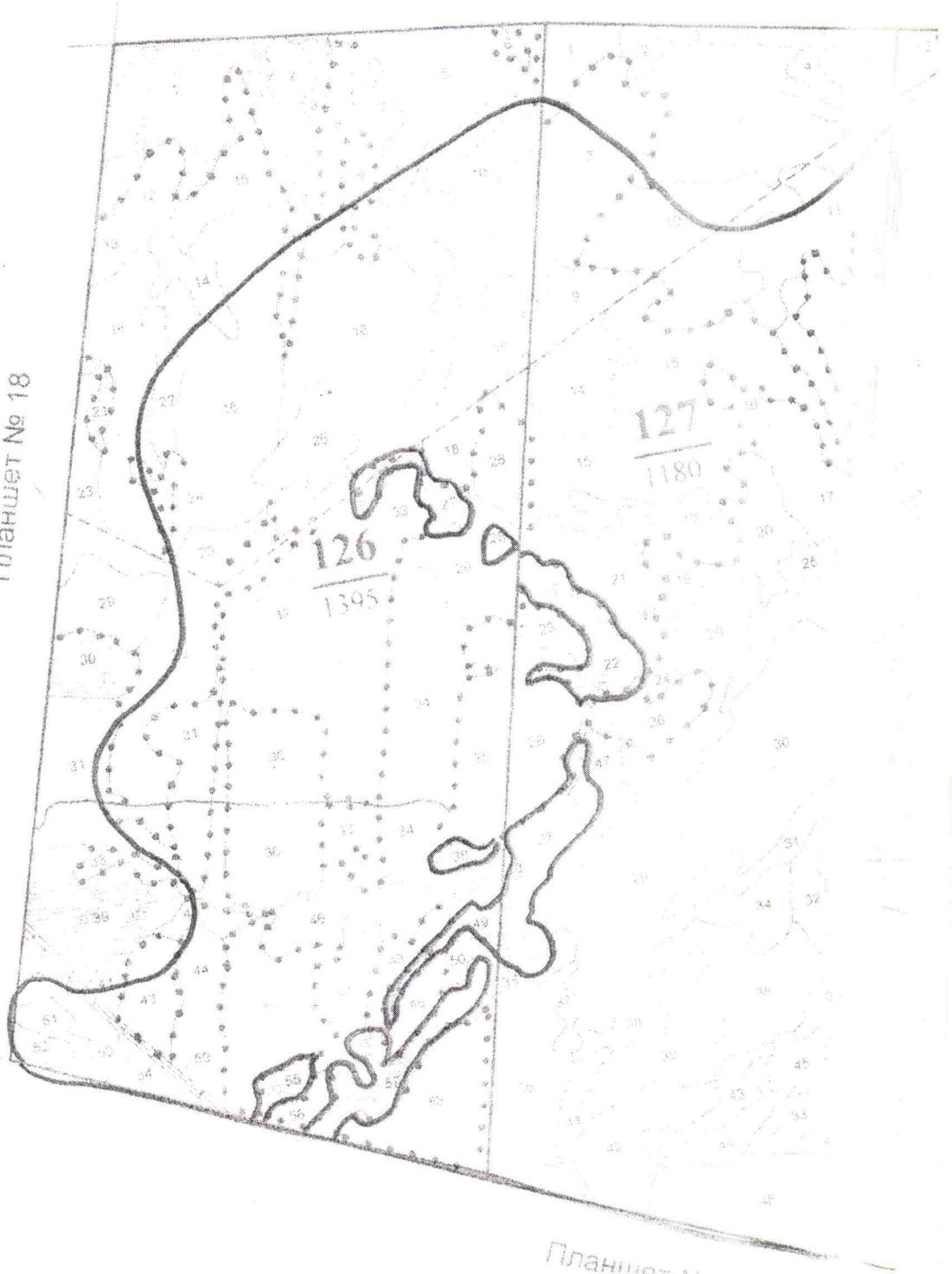
Местоположение лесного пожара: Томская обл., Верхнекетский р-н Верхнекетский с/п-во,  
Ягоднинское уч. д-во, урочище «Ягоднинское», кв. 126, 127

Площадь: квартал 126 - 692,6 га.  
квартал 127 - 914,4 га

Общая площадь лесного пожара № 37 - 1607 га

Масштаб - 1:25000

Планшет № 18



Федеральная служба лесного хозяйства России  
ЗАПАДНО-СИБИРСКОЕ ГОСУДАРСТВЕННОЕ ЛЕСОУСТРОИТЕЛЬНОЕ ПРЕДПРИЯТИЕ  
(ЗАПСИБЛЕСПРОЕКТ)

Томская аэрофотолесоустроительная экспедиция

## **ТАКСАЦИОННОЕ ОПИСАНИЕ**

**ЯГОДНИНСКОГО ЛЕСНИЧЕСТВА  
ЛЕСХОЗА "ВИССАРИОНОВ БОР"**  
Управления лесами Томской области

Книга 4  
Кварталы 107-140

Начальник партии

А.И.Вохмянин

Томск 2000

КОПИЯ ВЕРНА  
ИНЖЕНЕР ОЗЛ  
ПСИАСКЕН А Т



Лесничество		ЯГОДИНСКОЕ		Категория защитности												ОРЕХО-ПРОМЫСЛОВЫЕ ЗОНЫ												Квартал	
				защитности				защитности				защитности				защитности													
№	Площадь	Состав	Подрост	по Я	Вы-Эле-мент	Воз	Вы-Ди	Кл:Гр:Во	Тип	Полн:Запас	сырораст	Кл: Запас	на	выделе,	лес.МЗ	Квартал	126												
№	№	ва, рельеф, особенн	Р:та	ле-са	У:я-са	ру-са	С:са-тур	Кадастр. оценка	№	ра	со-ам:с	ла:ни	леса	Сумм: на	общий:в	т.ч.	хо-нич-	еди-:захламлен	Хозяйственные:										
№	№	ка о порослевом	У:я-са	ст	ла	ет:во:во:те	р:ас:ас:т	та:та:	№	а пл:	оша-1	на	соста:дин	дер.	общий:лик	мероприятия													
№	№	ег.незалес.земель	С:са-тур	р	ас:ас:т	та:та:	№	№	№	сече: га	выдел:ляю-	ос: ро-	ест:	вида:	№														
№	№	№	№	№	№	№	№	№	№	№	№	№	№	№	№	№	№	№	№										
13	6,8	4K4C2B	1	16	К	265	16	28	7	4	5	СФ	0,4	13	88	35	1												
						С	165	16	24							35	1												
						В	165	15	18							18	3												
подрост: 8K2B (30) 2,0 м, 1,0 тыс.шт/га, БЛАГОНАДЕЖНЫЙ																													
селекционная оценка: МИНУСОВОЕ																													
005, общ. балл урж. 1, кедровый орех 14 кг/га																													
14	11,5	5K5C	1	16	К	265	16	28	7	4	5	СФ	0,4	13	150	75	1												
						С	115	16	24							75	1												
подрост: 8K2B (30) 2,0 м, 1,0 тыс.шт/га, БЛАГОНАДЕЖНЫЙ																													
селекционная оценка: МИНУСОВОЕ																													
005, общ. балл урж. 1, кедровый орех 22 кг/га																													
15	21,1	7K1C1E1B	1	19	К	285	19	32	8	4	4	МШ	0,6	25	528	369	1												
						С	165	20	28							53	1												
						Е	175	21	24							53	1												
						В	135	19	22							53	2												
подрост: 5K3E2П (30) 2,0 м, 2,0 тыс.шт/га, БЛАГОНАДЕЖНЫЙ																													
селекционная оценка: НОРМАЛЬНОЕ																													
003, общ. балл урж. 2, кедровый орех 98 кг/га																													
16	122,4	6K1C1E2B	1	19	К	285	19	32	8	4	4	МШ	0,5	21	2570	1542	1												
						С	165	20	28							257	1												
						Е	175	21	24							257	1												
						В	165	19	22							514	3												
подрост: 5K3E2П (30) 2,0 м, 2,0 тыс.шт/га, БЛАГОНАДЕЖНЫЙ																													
подлесок: Р РЕДКИЙ																													
селекционная оценка: НОРМАЛЬНОЕ																													
003, общ. балл урж. 2, кедровый орех 72 кг/га																													
18	90,1	5K2E3E	1	20	К	265	19	32	7	4	4	МШ	0,5	23	2072	1036	1												
						Е	155	21	24							414	1												
						В	145	20	22							622	3												
подрост: 5K3E3B (40) 3,0 м, 4,0 тыс.шт/га, БЛАГОНАДЕЖНЫЙ																													
подлесок: Р ШП РЕДКИЙ																													
селекционная оценка: НОРМАЛЬНОЕ																													
003, общ. балл урж. 2, кедровый орех 84 кг/га																													
19	25,1	5K4C3E	1	17	К	245	17	28	7	4	5	СФ	0,5	17	427	128	1												

РУВКА ОБНОВЛЕ  
15%

РУВКА ОБНОВЛЕ  
50%

**ЛИСТОК СИГНАЛИЗАЦИИ  
О ВЫЯВЛЕНИИ ПОВРЕЖДЕНИЙ НАСАЖДЕНИЙ НАСЕКОМЫМИ, БОЛЕЗНЯМИ  
И ДРУГИМИ НЕБЛАГОПРИЯТНЫМИ ФАКТОРАМИ**

1. Место выявления повреждений

Ягоднинское урочище, Ягоднинское участковое

(урочище, уч. лесничество, квартал, выдел)

лесничество квартал 126 выдела 15,16

2. Что обнаружено горельник

(ветровал, бурелом, горельник, объедание, свежий сухостой, пожелтение хвои или листы,

наличие большого количества личинок на дереве, и другое и т.п.)

3. Повреждена древесная порода кедр, береза, пихта, ель.

4. Примерная площадь повреждения 90,2 га.

5. Сообщил (должность, Ф.И.О.) Инженер охраны и защиты леса Верхнекетского лесничества Помаскин А.П.

6. Контактный телефон (адрес)



\_\_\_\_\_  
Подпись.

13.09.2017

\_\_\_\_\_  
Дата.

Верхнекетское лесничество  
филиал ОГКУ «Томсклес»

Начальнику Департамента  
лесного хозяйства  
по Томской области  
М.В. Малькевичу

### Справка о лесном пожаре

14.09.2017 № \_\_\_\_\_

Верхнекетским лесничеством обнаружен лесной пожар 10-11 летней давности в выделе 15, 16 квартала 126 «Ягоднинского» урочища Ягоднинского участкового лесничества Верхнекетского лесничества филиала «Томсклес» По характерным нагарам, подтекам смолы, опадающей хвои предположили что лесной пожар низовой устойчивый сильной интенсивности.

Инженер охраны и защиты леса



Помаскин А.П.

Утверждаю:

начальник отдела

лесного хозяйства и

государственного лесного реестра

Атрашенко В.А.



(подпись)

М.П.

Акт N     39    

несоответствия данных государственного лесного реестра

натурному обследованию

2017 года

(дата)

п. Белый Яр

(населенный пункт)

1 Буданов В.И. главный лесничий Верхнекетского лесничества

2. Помаскин А.П. Ведущий инженер Верхнекетского лесничества

(Ф.И.О., должности и наименования организаций лиц, проводивших обследование) провели натурное обследование лесного участка, в целях: проверки соответствия таксационных показателей лесных насаждений данным государственного лесного реестра

При обследовании уточнены данные лесного реестра и установлено:

1. Участок расположен в лесах Ягоднинского участкового лесничества урочище «Ягоднинское» Верхнекетского лесничества,

в квартале № 126 выдела 15, 16

Субъект Российской Федерации Томская область

Муниципальный район Верхнекетский

1. Подразделение лесов по целевому назначению - защитные

2. Категория защитных лесов – орехово - промысловая зона

3. Общая площадь участка 70,1 га,



В том числе:

лесных земель 70,1 га

из них: покрытых лесной растительностью 70,1 га

не покрытых лесом \_\_\_\_\_ га

в том числе несомкнувшихся лесных культур \_\_\_\_\_ га

нелесных земель \_\_\_\_\_ га

из них: пашни \_\_\_\_\_ га

сенокосов \_\_\_\_\_ га

пастбищ \_\_\_\_\_ га

вод \_\_\_\_\_ га

прочих земель \_\_\_\_\_ га.

#### 4. Таксационное описание по материалам государственного лесного реестра:

Наименование лесничества	№ квартала	№ выдела	Площадь, га	Состав насаждения	Класс возраста возраст, лет	Бонитет	Полнота	Общий запас древесины, куб. м
Ягоднинское участковое лесничество урочище «Ягоднинское»	126	15	21,1	7К1С1Е1Б	8/285	4	0,6	5280
	126	16	54,7	6К1С1Е2Б	8/285	4	0,5	11487
	126	16	14,4	6К1С1Е2Б	8/285	4	0,5	3024
Итого			90,2					119791

#### 5. Таксационное описание по результатам обследования

Наименование лесничества	№ квартала	№ выдела	Площадь, га	Состав насаждения	Класс возраста возраст, лет	Бонитет	Полнота	Общий запас древесины, куб. м
Ягоднинское участковое лесничество урочище «Ягоднинское»	126	15	21,1	7К1Е1П1Б	8/285	4	0,7	4332
	126	16	54,7	7КЗБ+Е+П	8/285	4	0,5	7785
	126	16	14,4	7КЗБ+Е+П	8/285	4	0,5	2039

итого			90,2					14156
-------	--	--	------	--	--	--	--	-------

6. Участок не имеет особо защитное значение

(имеет или не имеет)

7. Лесохозяйственные особенности участка: насаждение пройдено лесным пожаром низовым устойчивым сильной интенсивности

8. При составлении акта сделаны следующие замечания и предложения:

Лица, проводившие обследование:

Буданов В.И. \_\_\_\_\_

(Ф.И.О., подпись)

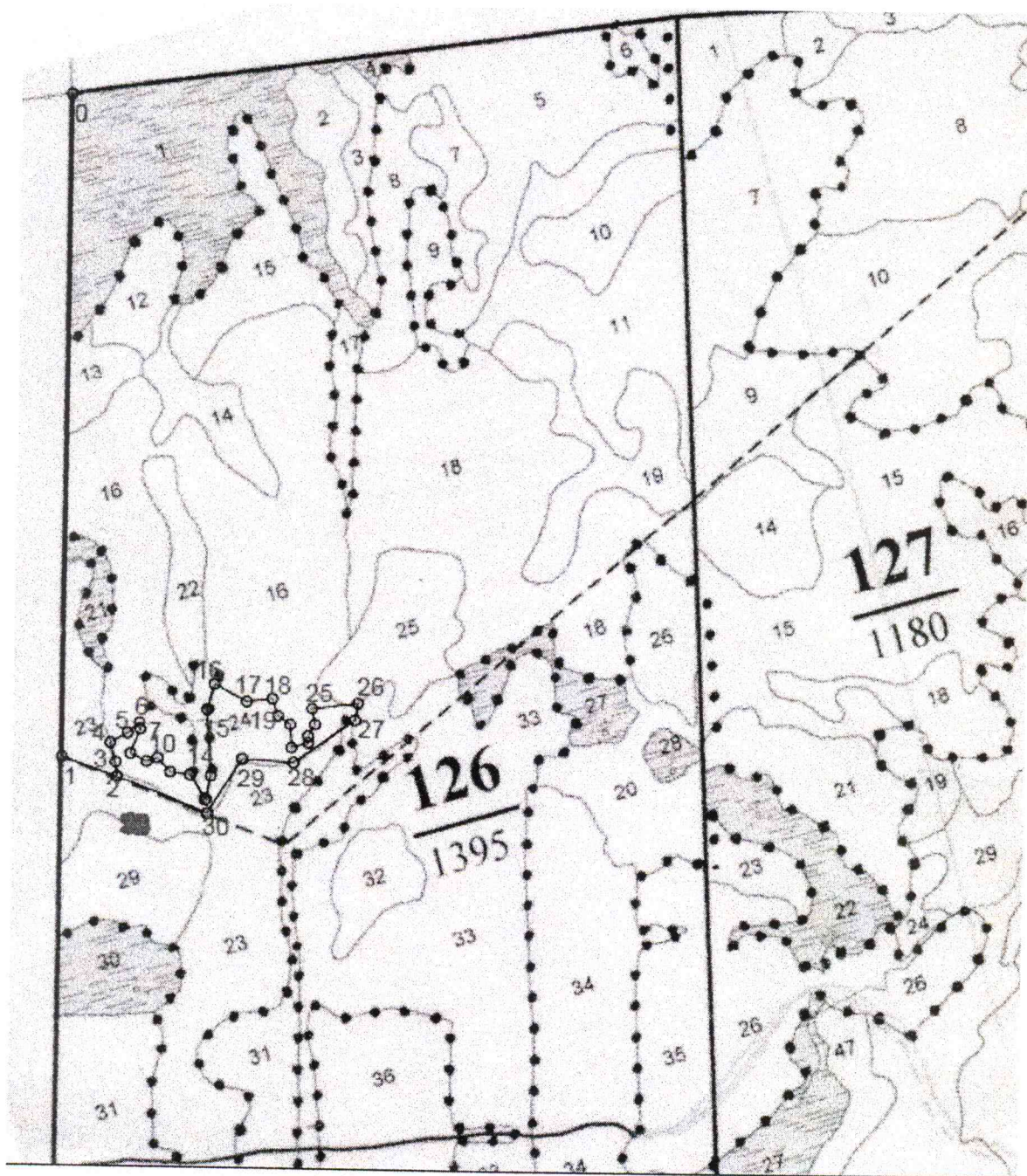
Помаскин А.П. \_\_\_\_\_

(Ф.И.О., подпись)



Неотъемлемой частью настоящего акта является чертеж лесного участка

Чертеж лесного участка



Масштаб 1 :25 000

Участок определён по границе выдела с привязкой к квартальному столбу

Контур выдела, отмеченный на лесоустроительном планшете как граница выдела, соответствует натурному расположению выдела как однородного участка леса.

Подписи:

Лица, проводившие обследование

Главный лесничий

Верхнекетского лесничества

(должность, подпись, печать, Ф.И.О.)



Буданов В.И.

Ведущий инженер

Верхнекетского лесничества

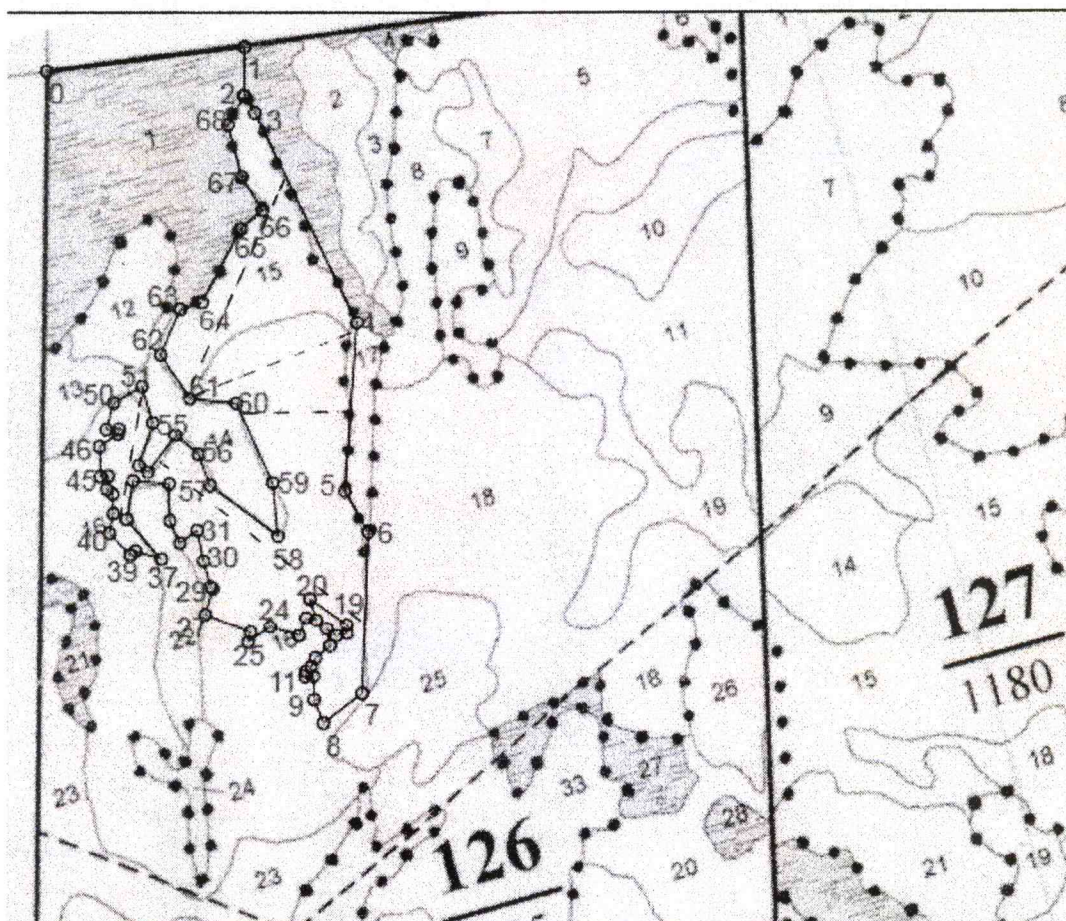
(должность, подпись, печать, Ф.И.О.)

Помаскин А.П.

к акту несоответствия данных  
государственного лесного реестра  
натурному обследованию

от 15.09.2017 года N 39

Чертеж лесного участка



Масштаб 1 :25 000

Участок определён по границе выдела с привязкой к квартальному столбу

Контур выдела, отмеченный на лесоустроительном планшете как граница выдела, соответствует натурному расположению выдела как однородного участка леса.

## Выдел16

Номера точек	Румбы линий	Длина, м
0-1	ЮВ-01	2468
1-2	ЮВ-72	221
2-3	СЗ-07	55
3-4	СЗ-17	75
4-5	СВ-59	74
5-6	СВ-47	59
6-7	ЮВ-11	25
7-8	ЮЗ-21	98
8-9	ЮВ-66	68
9-10	СВ-71	43
10-11	ЮВ-44	71
11-12	ЮВ-84	75
12-13	ЮВ-34	112
13-14	СВ-10	92
14-15	СЗ-05	247
15-16	СВ-14	101
16-17	ЮВ-63	137
17-18	СВ-82	97
18-19	ЮВ-19	67
19-20	ЮВ-57	57
20-21	ЮВ-05	86
21-22	СВ-73	66
22-23	СЗ-05	25
23-24	СВ-29	51
24-25	СЗ-12	61
25-26	СВ-82	174
26-27	ЮЗ-08	64
27-28	ЮЗ-54	280
28-29	СЗ-88	193
29-30	ЮЗ-31	241
30-2	СЗ-70	367

## Выдел 15,16

Номера точек	Румбы линий	Длина, м
0-1	СВ-82	655
1-2	ЮВ-01	158
2-3	ЮВ-33	65
3-4	ЮВ-27	765
4-5	ЮЗ-03	548
5-6	ЮВ-32	150
6-7	ЮЗ-01	530
7-8	ЮЗ-52	160
8-9	СЗ-23	81
9-10	СЗ-03	76
10-11	ЮЗ-87	27
11-12	СВ-07	16
12-13	СВ-47	23
13-14	СВ-25	33
14-15	СВ-49	62
15-16	СЗ-12	58
16-17	ЮВ-55	39
17-18	СВ-76	37
18-19	СЗ-04	28
19-20	СЗ-56	149
20-21	ЮВ-18	73
21-22	СЗ-79	34
22-23	ЮЗ-20	63
23-24	СЗ-74	99
24-25	ЮЗ-54	87
25-26	СВ-11	32
26-27	СЗ-69	159
27-28	СВ-15	88
28-29	СЗ-49	11
29-30	СЗ-16	86
30-31	СЗ-13	102
31-32	ЮЗ-53	70
32-33	СЗ-26	79
33-34	СЗ-02	117
34-35	СЗ-86	119
35-36	ЮЗ-09	125
36-37	ЮВ-43	172
37-38	СЗ-74	89
38-39	ЮЗ-52	22
39-40	СЗ-45	98
40-41	СВ-10	64
41-42	СЗ-03	62
42-43	СЗ-52	24
43-44	СВ-05	43
44-45	ЮЗ-85	26
45-46	СЗ-03	96
46-47	СВ-55	73
47-48	СВ-12	16
48-49	ЮЗ-87	42

49-50	CB-15	90
50-51	CB-59	106
51-52	IOB-18	123
52-53	IO3-17	145
53-54	IOB-56	36
54-55	CB-36	149
55-56	IOB-52	97
56-57	IOB-22	107
57-58	IOB-55	275
58-59	C3-07	171
59-60	C3-26	282
60-61	C3-85	153
61-62	C3-35	172
62-63	CB-22	165
63-64	CB-71	75
64-65	CB-27	271
65-66	CB-48	91
66-67	C3-32	130
67-68	C3-16	175
68-2	CB-28	108



Подписи:

Лица, проводившие обследование

Главный лесничий

Верхнекетского лесничества



Буданов В.И.

(должность, подпись, печать, Ф.И.О.)

Ведущий инженер

Верхнекетского лесничества

Помаскин А.П.

(должность, подпись, печать, Ф.И.О.)

**Экспертное заключение**  
**по проведению санитарно-оздоровительных мероприятий в**  
**поврежденных лесных насаждениях в квартале № 126 выделах 15, 16**  
**Ягодинского урочища Ягодинского участкового лесничества**  
**Верхнекетского лесничества Томской области**

В связи с утверждением новых приказов Министерства природных ресурсов и экологии от 16.09.2016 № 480 «Об утверждении порядка проведения лесопатологических обследований и формы акта лесопатологического обследования», от 12.09.2016 № 470 «Об утверждении правил осуществления мероприятий по предупреждению распространения вредных организмов», от 13.09.2016 № 474 «Об утверждении правил заготовки древесины и особенностей заготовки древесины в лесничествах, лесопарках, указанных в статье 23 Лесного кодекса Российской Федерации», а также на основании письма из Департамента лесного хозяйства Томской области об оказании содействия в определении санитарно-оздоровительных мероприятий на территории Томской области была проведена независимая экспертная оценка лесных насаждений Ягодинского урочища Ягодинского участкового лесничества Верхнекетского лесничества Томской области.

Согласно акту лесопатологического обследования 28, поврежденный участок леса расположен в лесах Ягодинского урочища Ягодинского участкового лесничества в квартале № 126:

Выдел 16. Насаждение с утраченной устойчивостью. Причины повреждения насаждения – пожар низовой сильной интенсивности 2016 года, пожар 10-11 летней давности, заселение стволовыми вредителями. Общая площадь участка 54,7 га. Состав насаждения (фактический) 7КЗБ+Е+П, возраст 285 лет, бонитет – IV, относительная полнота – 0,5, запас – 140 м<sup>3</sup>/га.

По данным натурного обследования состояние лесных насаждений неудовлетворительное.

Процент поврежденных деревьев со 100% поражением огнем корневых лап и ожогом (более  $\frac{3}{4}$ ) корневой шейки составил: 100%. К усыхающим отнесены – 45,6% деревьев, к свежему сухостою – 46,9% деревьев, свежему

ветровалу – 7,3% деревьев, старому сухостою – 0,3% деревьев. 50,2% деревьев кедра, 51,5% деревьев ели, 3,3% пихты заселены короедом пожарищ, 1,6% деревьев березы заселены заболонником березовым. Выборке подлежит 100% деревьев на площади 54,7 га. Относительная полнота после уборки деревьев составит 0,0.

Выдел 15. Насаждение с утраченной устойчивостью. Причины повреждения насаждения – пожар низовой сильной интенсивности 2016 года, пожар 10-11 летней давности, заселение стволовыми вредителями. Общая площадь участка 21,1 га. Состав насаждения (фактический) 7К1Е1П1Б, возраст 285 лет, бонитет – IV, относительная полнота – 0,5, запас – 200 м<sup>3</sup>/га.

По данным натурного обследования состояние лесных насаждений неудовлетворительное.

Процент поврежденных деревьев со 100% поражением огнем корневых лап и ожогом (более  $\frac{3}{4}$ ) корневой шейки составил: 100%. К усыхающим отнесены – 64,4% деревьев, к свежему сухостою – 29,8% деревьев, свежему ветровалу – 5,8% деревьев. 36,1% деревьев кедра, 30,3% деревьев ели, 19,7% деревьев пихты заселены короедом пожарищ. Выборке подлежит 100% деревьев на площади 21,1 га. Относительная полнота после уборки деревьев составит 0,0.

Выдел 16. Насаждение с утраченной устойчивостью. Причины повреждения насаждения – пожар низовой сильной интенсивности 2016 года, пожар 10-11 летней давности, заселение стволовыми вредителями. Общая площадь участка 14,4 га. Состав насаждения (фактический) 7КЗБ+Е+П, возраст 285 лет, бонитет – IV, относительная полнота – 0,5, запас – 285 м<sup>3</sup>/га.

По данным натурного обследования состояние лесных насаждений неудовлетворительное.

Процент поврежденных деревьев со 100% поражением огнем корневых лап и ожогом (более  $\frac{3}{4}$ ) корневой шейки составил: 100%. К усыхающим отнесены – 44,7% деревьев, к свежему сухостою – 48,3% деревьев, свежему ветровалу – 6,8% деревьев, старому сухостою – 0,2% деревьев. 51,2%

деревьев кедра, 51,2% деревьев ели, 4,5% пихты заселены короедом пожарищ, 2,0% деревьев березы заселены заболонником березовым. Выборке подлежат 100% деревьев на площади 14,4 га. Относительная полнота после уборки деревьев составит 0,0.

С целью предотвращения негативных процессов или снижения последствий от их воздействия в квартале № 126 выделах 15, 16 Ягодинского урочища Ягодинского участкового лесничества Верхнекетского лесничества Томской области необходимо проведение в 2017-2018 г.г. сплошных санитарных рубок и мероприятий, необходимых для предупреждения поражения смежных насаждений

Директор  
Ассоциации «Союз томских  
лесопрмышленников и лесозэкспортеров»

  
В.Ю. Кудрин



### ВЕДОМОСТЬ ПЕРЕЧЕТА ДЕРЕВЬЕВ

Порода:	Кедр	Кв.	126		Выд.	16		лес. потолог. выд.1													
			Разряд высот			6															
			Количество деревьев по категориям состояния, шт.																Всего деревьев по ступеням толщины		
Ступени толщины, см	I	II	III	IV		V		VI			ветровал, бурелом			аварийные деревья			Всего деревьев в по ступеням	в т.ч. подлежа т рубке, шт.	в т.ч. подлежа т рубке, %		
			НЗ	З	НЗ	З	НЗ	З	О	НЗ	З	О	НЗ	З	О	м				шт.	%
8				6	8	7	5				4								30	30	100,0
12				9	12	10	14				4								49	49	100,0
16				12	8	16	12				1								49	49	100,0
20				13	11	19	16				2								61	61	100,0
24				21	24	11	8				2		2						68	68	100,0
28				33	39	8	16				5								101	101	100,0
32				11	8	4	14				3								40	40	100,0
36				9	8	5	4				3		3						32	32	100,0
40				3	2	1	3												9	9	100,0
44				1		2	2												5	5	100,0
48					2	1	3												6	6	100,0
52					2		2												4	4	100,0
56																			0	0	#ДЕЛ/0!
60																			0	0	#ДЕЛ/0!
64																			0	0	#ДЕЛ/0!
68																			0	0	#ДЕЛ/0!
72																			0	0	#ДЕЛ/0!
76																			0	0	#ДЕЛ/0!
80																			0	0	#ДЕЛ/0!
84																			0	0	#ДЕЛ/0!
88																			0	0	#ДЕЛ/0!
Итого, шт	0	0	0	118	124	84	99	0	0	0	24	5	0					454	454	100,0	
Итого, %	0,0	0,0	0,0	26,0	27,3	18,5	21,8	0,0	0,0	0,0	5,3	1,1	0,0					шт.	шт.	%	
Итого, м³	0,0	0,0	0,0	55,1	60,8	31,1	50,1	0,0	0,0	0,0	9,9	3,7	0,0					211	210,7	100,0	
Итого, %	0,0	0,0	0,0	26,2	28,9	14,7	23,8	0,0	0,0	0,0	4,7	1,8	0,0					м³	м³	%	

### ВЕДОМОСТЬ ПЕРЕЧЕТА ДЕРЕВЬЕВ

Порода:	Сосна	Кв.	126		Выд.	16		лес. потолог. выд.1													
			Разряд высот			5															
			Количество деревьев по категориям состояния, шт.																Всего деревьев по ступеням толщины		
Ступени толщины, см	I	II	III	IV		V		VI			ветровал, бурелом			аварийные деревья			Всего деревьев в по ступеням	в т.ч. подлежа т рубке, шт.	в т.ч. подлежа т рубке, %		
			НЗ	З	НЗ	З	НЗ	З	О	НЗ	З	О	НЗ	З	О	м				шт.	%
8																			0	0	#ДЕЛ/0!
12																			0	0	#ДЕЛ/0!
16																			0	0	#ДЕЛ/0!
20																			0	0	#ДЕЛ/0!
24																			0	0	#ДЕЛ/0!
28																			0	0	#ДЕЛ/0!
32																			0	0	#ДЕЛ/0!
36																			0	0	#ДЕЛ/0!
40																			0	0	#ДЕЛ/0!
44																			0	0	#ДЕЛ/0!
48																			0	0	#ДЕЛ/0!
52																			0	0	#ДЕЛ/0!
56																			0	0	#ДЕЛ/0!
60																			0	0	#ДЕЛ/0!
64																			0	0	#ДЕЛ/0!
68																			0	0	#ДЕЛ/0!
72																			0	0	#ДЕЛ/0!
76																			0	0	#ДЕЛ/0!
80																			0	0	#ДЕЛ/0!
Итого, шт	0	0	0	0	0	0	0	0	0	0	0	0	0					0	0	#ДЕЛ/0!	
Итого, %	#####	###	#####	#####	#####	#ДЕЛ/0!	#####	#####	#####	#####	#####	#####	#####					0	0	#ДЕЛ/0!	
Итого, м³	0,0	0,0	0,0	0,0	0,0	0,0	0,0	0,0	0,0	0,0	0,0	0,0	0,0					шт.	шт.	%	
Итого, %	#####	###	#####	#####	#####	#ДЕЛ/0!	#####	#####	#####	#####	#####	#####	#####					0,0	0,0	#ДЕЛ/0!	

ВЕДОМОСТЬ ПЕРЕЧЕТА ДЕРЕВЬЕВ																				
Порода	Ель	Кв.	126	Выд.	16	лес. потолок. выд.1														
Разряд высот		4																		
Ступени толщины, см	Количество деревьев по категориям состояния, шт.																Всего деревьев по ступеням толщины			
	I	II	III	IV		V		VI			ветровал, бурелом			аварийные деревья			Всего деревье в по ступеня м толщин ы, шт.	в т.ч. подлеж ат рубке, шт.	в т.ч. подлежа т рубке, %	
				НЗ	З	НЗ	З	НЗ	З	О	НЗ	З	О	НЗ	З	О				
8				9	11	13	16													
12				12	10	17	16				1	2						49	49	100,0
16				7	9	19	14					5						58	58	100,0
20																		54	54	100,0
24																		0	0	#ДЕЛ/0!
28																		0	0	#ДЕЛ/0!
32																		0	0	#ДЕЛ/0!
36																		0	0	#ДЕЛ/0!
40																		0	0	#ДЕЛ/0!
44																		0	0	#ДЕЛ/0!
48																		0	0	#ДЕЛ/0!
52																		0	0	#ДЕЛ/0!
56																		0	0	#ДЕЛ/0!
60																		0	0	#ДЕЛ/0!
64																		0	0	#ДЕЛ/0!
68																		0	0	#ДЕЛ/0!
72																		0	0	#ДЕЛ/0!
Итого, шт	0	0	0	28	30	49	46	0	0	0	1	7	0					161	161	100,0
Итого, %	0,0	0,0	0,0	17,4	18,6	30,4	28,6	0,0	0,0	0,0	0,6	4,3	0,0					шт.	шт.	%
Итого, м <sup>3</sup>	0,0	0,0	0,0	2,0	2,2	4,1	3,4	0,0	0,0	0,0	0,1	0,8	0,0					13	12,7	100,0
Итого, %	0,0	0,0	0,0	15,9	17,4	32,6	27,0	0,0	0,0	0,0	0,5	6,6	0,0					м <sup>3</sup>	м <sup>3</sup>	%

ВЕДОМОСТЬ ПЕРЕЧЕТА ДЕРЕВЬЕВ																				
Порода:	Пихта	Кв.	126	Выд.	16	лес. потолок. выд.1														
Разряд высот		4																		
Ступени толщины, см	Количество деревьев по категориям состояния, шт.																Всего деревьев по ступеням толщины			
	I	II	III	IV		V		VI			ветровал, бурелом			аварийные деревья			Всего деревье в по ступеня м толщин ы, шт.	в т.ч. подлеж ат рубке, шт.	в т.ч. подлежа т рубке, %	
				НЗ	З	НЗ	З	НЗ	З	О	НЗ	З	О	НЗ	З	О				
8				8		21		3												
12				4		18	1				3							32	32	100,0
16				7		17	1				2							26	26	100,0
20						4	1											27	27	100,0
24																		5	5	100,0
28																		0	0	#ДЕЛ/0!
32																		0	0	#ДЕЛ/0!
36																		0	0	#ДЕЛ/0!
40																		0	0	#ДЕЛ/0!
44																		0	0	#ДЕЛ/0!
48																		0	0	#ДЕЛ/0!
52																		0	0	#ДЕЛ/0!
56																		0	0	#ДЕЛ/0!
60																		0	0	#ДЕЛ/0!
Итого, шт	0	0	0	19	0	60	3	3	0	0	5	0	0					90	90	100,0
Итого, %	0,0	0,0	0,0	21,1	0,0	66,7	3,3	3,3	0,0	0,0	5,6	0,0	0,0					шт.	шт.	%
Итого, м <sup>3</sup>	0,0	0,0	0,0	1,3	0,0	4,7	0,4	0,1	0,0	0,0	0,4	0,0	0,0					7	7,0	100,0
Итого, %	0,0	0,0	0,0	19,0	0,0	67,6	6,1	0,9	0,0	0,0	6,3	0,0	0,0					м <sup>3</sup>	м <sup>3</sup>	%

### ВЕДОМОСТЬ ПЕРЕЧЕТА ДЕРЕВЬЕВ

Порода:	Берёза	Кв.	126	Выд.	16
---------	--------	-----	-----	------	----

Разряд высот	5	лес. потолок. выд.1
--------------	---	---------------------

Ступени толщины, см	Количество деревьев по категориям состояния, шт.												Всего деревьев по ступеням толщины							
	I	II	III	IV		V		VI			ветровал, бурелом			аварийные деревья			Всего деревье в по ступеня м толщин ы, шт.	в т.ч. подлеж ат рубке, шт.	в т.ч. подлежа т рубке, %	
				НЗ	З	НЗ	З	НЗ	З	О	НЗ	З	О	НЗ	З	О				
8				54	3	11	2						6							
12				61		18	3						11					73	73	100,0
16				76		19							24					93	93	100,0
20				112		17							8					119	119	100,0
24				51		9	3						4					137	137	100,0
28																		67	67	100,0
32																		0	0	#ДЕЛ/0!
36																		0	0	#ДЕЛ/0!
40																		0	0	#ДЕЛ/0!
44																		0	0	#ДЕЛ/0!
48																		0	0	#ДЕЛ/0!
52																		0	0	#ДЕЛ/0!
56																		0	0	#ДЕЛ/0!
60																		0	0	#ДЕЛ/0!
Итого, шт	0	0	0	354	0	74	8	0	0	0	53	0	0					489	489	100,0
Итого, %	0,0	0,0	0,0	72,4	0,0	15,1	1,6	0,0	0,0	0,0	10,8	0,0	0,0					шт.	шт.	%
Итого, м³	0,0	0,0	0,0	62,0	0,0	11,6	1,4	0,0	0,0	0,0	7,7	0,0	0,0					83	82,7	100,0
Итого, %	0,0	0,0	0,0	75,0	0,0	14,0	1,7	0,0	0,0	0,0	9,3	0,0	0,0					м³	м³	%

### ВЕДОМОСТЬ ПЕРЕЧЕТА ДЕРЕВЬЕВ

Порода:	Осина	Кв.	126	Выд.	16
---------	-------	-----	-----	------	----

Разряд высот	4	лес. потолок. выд.1
--------------	---	---------------------

Ступени толщины, см	Количество деревьев по категориям состояния, шт.												Всего деревьев по ступеням толщины								
	I	II	III	IV		V		VI			ветровал, бурелом			аварийные деревья			Всего деревье в по ступеня м толщин ы, шт.	в т.ч. подлеж ат рубке, шт.	в т.ч. подлежа т рубке, %		
				НЗ	З	НЗ	З	НЗ	З	О	НЗ	З	О	НЗ	З	О					
8																					
12																			0	0	#ДЕЛ/0!
16																			0	0	#ДЕЛ/0!
20																			0	0	#ДЕЛ/0!
24																			0	0	#ДЕЛ/0!
28																			0	0	#ДЕЛ/0!
32																			0	0	#ДЕЛ/0!
36																			0	0	#ДЕЛ/0!
40																			0	0	#ДЕЛ/0!
44																			0	0	#ДЕЛ/0!
48																			0	0	#ДЕЛ/0!
52																			0	0	#ДЕЛ/0!
56																			0	0	#ДЕЛ/0!
60																			0	0	#ДЕЛ/0!
64																			0	0	#ДЕЛ/0!
68																			0	0	#ДЕЛ/0!
Итого, шт	0	0	0	0	0	0	0	0	0	0	0	0	0					0	0	#ДЕЛ/0!	
Итого, %	#####	####	#####	#####	#####	#ДЕЛ/0!	#####	#####	#####	#####	#####	#####	#####					0	0	#ДЕЛ/0!	
Итого, м³	0,0	0,0	0,0	0,0	0,0	0,0	0,0	0,0	0,0	0,0	0,0	0,0	0,0					шт.	шт.	%	
Итого, %	#####	####	#####	#####	#####	#ДЕЛ/0!	#####	#####	#####	#####	#####	#####	#####					0	0,0	#ДЕЛ/0!	

**ВЕДОМОСТЬ ПЕРЕЧЕТА ДЕРЕВЬЕВ**

Порода: Кедр Кв. 126 Выд. 15 лес. потолог. выд.2

Разряд высот 6

Ступени толщины, см	Количество деревьев по категориям состояния, шт.															Всего деревьев по ступеням толщины					
	I	II	III	IV		V		VI			ветровал, бурелом			аварийные деревья			Всего деревье в по ступеня м	в т.ч. подлеж ат рубке, шт.	в т.ч. подлежа т рубке, %		
				НЗ	З	НЗ	З	НЗ	З	О	НЗ	З	О	НЗ	З	О					
8				2	1		1												4	4	100,0
12				10	4		5												19	19	100,0
16				10	6	1	7												26	26	100,0
20				12	8	2	2					2							24	24	100,0
24				14	4	5	3					2							28	28	100,0
28				15	6	2	6					1							30	30	100,0
32				12	2	3	4					3							24	24	100,0
36				9	2	4	3												18	18	100,0
40				8	1	2	4					1							16	16	100,0
44				2		1	1												4	4	100,0
48				1			1												2	2	100,0
52				1		1													2	2	100,0
56																			0	0	#ДЕЛО!
60																			0	0	#ДЕЛО!
64																			0	0	#ДЕЛО!
68																			0	0	#ДЕЛО!
72																			0	0	#ДЕЛО!
76																			0	0	#ДЕЛО!
80																			0	0	#ДЕЛО!
84																			0	0	#ДЕЛО!
88																			0	0	#ДЕЛО!
Итого, шт	0	0	0	96	34	21	37	0	0	0	9	0	0					197	197	100,0	
Итого, %	0,0	0,0	0,0	48,7	17,3	10,7	18,8	0,0	0,0	0,0	4,6	0,0	0,0					шт.	шт.	%	
Итого, м³	0,0	0,0	0,0	54,0	13,0	16,1	20,7	0,0	0,0	0,0	5,1	0,0	0,0					109	108,9	100,0	
Итого, %	0,0	0,0	0,0	49,6	11,9	14,8	19,0	0,0	0,0	0,0	4,7	0,0	0,0					м³	м³	%	

**ВЕДОМОСТЬ ПЕРЕЧЕТА ДЕРЕВЬЕВ**

Порода: Сосна Кв. 126 Выд. 15 лес. потолог. выд.2

Разряд высот 6

Ступени толщины, см	Количество деревьев по категориям состояния, шт.															Всего деревьев по ступеням толщины					
	I	II	III	IV		V		VI			ветровал, бурелом			аварийные деревья			Всего деревье в по ступеня м толщин ы, шт.	в т.ч. подлеж ат рубке, шт.	в т.ч. подлежа т рубке, %		
				НЗ	З	НЗ	З	НЗ	З	О	НЗ	З	О	НЗ	З	О					
8																			0	0	#ДЕЛО!
12																			0	0	#ДЕЛО!
16																			0	0	#ДЕЛО!
20																			0	0	#ДЕЛО!
24																			0	0	#ДЕЛО!
28																			0	0	#ДЕЛО!
32																			0	0	#ДЕЛО!
36																			0	0	#ДЕЛО!
40																			0	0	#ДЕЛО!
44																			0	0	#ДЕЛО!
48																			0	0	#ДЕЛО!
52																			0	0	#ДЕЛО!
56																			0	0	#ДЕЛО!
60																			0	0	#ДЕЛО!
64																			0	0	#ДЕЛО!
68																			0	0	#ДЕЛО!
72																			0	0	#ДЕЛО!
76																			0	0	#ДЕЛО!
80																			0	0	#ДЕЛО!
Итого, шт	0	0	0	0	0	0	0	0	0	0	0	0	0	0	0	0	0	0	0	0	#ДЕЛО!
Итого, %	#####	####	#####	#####	#####	#ДЕЛО!	#####	#####	#####	#####	#####	#####	#####	#####	#####	#####	#####	#####	0	0	#ДЕЛО!
Итого, м³	0,0	0,0	0,0	0,0	0,0	0,0	0,0	0,0	0,0	0,0	0,0	0,0	0,0	0,0	0,0	0,0	0,0	0,0	0,0	0,0	#ДЕЛО!
Итого, %	#####	####	#####	#####	#####	#ДЕЛО!	#####	#####	#####	#####	#####	#####	#####	#####	#####	#####	#####	#####	0,0	0,0	#ДЕЛО!



ВЕДОМОСТЬ ПЕРЕЧЕТА ДЕРЕВЬЕВ																					
Порода	Ель	Кв.	126	Выд.	15	лес. потолг. выд.2															
Разряд высот		4		Количество деревьев по категориям состояния, шт.														Всего деревьев по ступеням толщины			
Ступени толщины, см	I	II	III	IV		V		VI			ветровал, бурелом			аварийные деревья			Всего деревьев в по ступеням толщины, шт.	в т.ч. подлежат рубке, шт.	в т.ч. подлежат рубке, %		
				НЗ	З	НЗ	З	НЗ	З	О	НЗ	З	О	НЗ	З	О					
8				3		2	1														
12				9		2	5					2	1						6	6	100,0
16				12	2	4	3						1						19	19	100,0
20				7		4	4						1						22	22	100,0
24				7	2	1	3						1						15	15	100,0
28																			14	14	100,0
32																			0	0	#ДЕЛ/0!
36																			0	0	#ДЕЛ/0!
40																			0	0	#ДЕЛ/0!
44																			0	0	#ДЕЛ/0!
48																			0	0	#ДЕЛ/0!
52																			0	0	#ДЕЛ/0!
56																			0	0	#ДЕЛ/0!
60																			0	0	#ДЕЛ/0!
64																			0	0	#ДЕЛ/0!
68																			0	0	#ДЕЛ/0!
72																			0	0	#ДЕЛ/0!
Итого, шт	0	0	0	38	4	13	16	0	0	0	2	3	0					76	76	100,0	
Итого, %	0,0	0,0	0,0	50,0	5,3	17,1	21,1	0,0	0,0	0,0	2,6	3,9	0,0					шт.	шт.	%	
Итого, м³	0,0	0,0	0,0	7,3	1,2	2,2	3,1	0,0	0,0	0,0	0,1	0,6	0,0					15	14,6	100,0	
Итого, %	0,0	0,0	0,0	49,8	8,0	15,2	21,6	0,0	0,0	0,0	0,9	4,4	0,0					м³	м³	%	

ВЕДОМОСТЬ ПЕРЕЧЕТА ДЕРЕВЬЕВ																					
Порода:	Пихта	Кв.	126	Выд.	15	лес. потолг. выд.2															
Разряд высот		4		Количество деревьев по категориям состояния, шт.														Всего деревьев по ступеням толщины			
Ступени толщины, см	I	II	III	IV		V		VI			ветровал, бурелом			аварийные деревья			Всего деревьев в по ступеням толщины, шт.	в т.ч. подлежат рубке, шт.	в т.ч. подлежат рубке, %		
				НЗ	З	НЗ	З	НЗ	З	О	НЗ	З	О	НЗ	З	О					
8				3		2	2														
12				9	2	1	4					2							9	9	100,0
16				5	3							2							18	18	100,0
20				8	2								1						12	12	100,0
24																			17	17	100,0
28				3			7												10	10	100,0
32																			0	0	#ДЕЛ/0!
36																			0	0	#ДЕЛ/0!
40																			0	0	#ДЕЛ/0!
44																			0	0	#ДЕЛ/0!
48																			0	0	#ДЕЛ/0!
52																			0	0	#ДЕЛ/0!
56																			0	0	#ДЕЛ/0!
60																			0	0	#ДЕЛ/0!
Итого, шт	0	0	0	28	7	20	6	0	0	0	5	0	0					66	66	100,0	
Итого, %	0,0	0,0	0,0	42,4	10,6	30,3	9,1	0,0	0,0	0,0	7,6	0,0	0,0					шт.	шт.	%	
Итого, м³	0,0	0,0	0,0	4,3	1,0	4,7	0,3	0,0	0,0	0,0	0,4	0,0	0,0					11	10,8	100,0	
Итого, %	0,0	0,0	0,0	40,3	9,2	43,9	2,7	0,0	0,0	0,0	3,8	0,0	0,0					м³	м³	%	

**ВЕДОМОСТЬ ПЕРЕЧЕТА ДЕРЕВЬЕВ**

Порода: Берёза      Кв. 126      Выд. 15

Ступени толщины, см	Разряд высот 5															лес. потолок. выд.2			Всего деревьев по ступеням толщины		
	Количество деревьев по категориям состояния, шт.															Всего деревье в по ступеня м толщин ы, шт.	в т.ч. подлеж ат рубке, шт.	в т.ч. подлежа т рубке, %			
	I	II	III	IV		V		VI			ветровал, бурелом			аварийные деревья							
			НЗ	З	НЗ	З	НЗ	З	О	НЗ	З	О	НЗ	З	О						
8				2																	
12				2													2	2	100,0		
16				4													2	2	100,0		
20				15			3						2				9	9	100,0		
24				27									2				17	17	100,0		
28				6													27	27	100,0		
32													2				8	8	100,0		
36																	0	0	#ДЕЛО!		
40																	0	0	#ДЕЛО!		
44																	0	0	#ДЕЛО!		
48																	0	0	#ДЕЛО!		
52																	0	0	#ДЕЛО!		
56																	0	0	#ДЕЛО!		
60																	0	0	#ДЕЛО!		
Итого, шт	0	0	0	56	0	3	0	0	0	0	6	0	0				65	65	100,0		
Итого, %	0,0	0,0	0,0	86,2	0,0	4,6	0,0	0,0	0,0	0,0	9,2	0,0	0,0				шт.	шт.	%		
Итого, м³	0,0	0,0	0,0	17,5	0,0	0,4	0,0	0,0	0,0	0,0	1,8	0,0	0,0				20	19,8	100,0		
Итого, %	0,0	0,0	0,0	88,7	0,0	2,1	0,0	0,0	0,0	0,0	9,2	0,0	0,0				м³	м³	%		

**ВЕДОМОСТЬ ПЕРЕЧЕТА ДЕРЕВЬЕВ**

Порода: Осина      Кв. 126      Выд. 15

Ступени толщины, см	Разряд высот 3															лес. потолок. выд.2			Всего деревьев по ступеням толщины		
	Количество деревьев по категориям состояния, шт.															Всего деревье в по ступеня м толщин ы, шт.	в т.ч. подлеж ат рубке, шт.	в т.ч. подлежа т рубке, %			
	I	II	III	IV		V		VI			ветровал, бурелом			аварийные деревья							
			НЗ	З	НЗ	З	НЗ	З	О	НЗ	З	О	НЗ	З	О						
8																					
12																	0	0	#ДЕЛО!		
16																	0	0	#ДЕЛО!		
20																	0	0	#ДЕЛО!		
24																	0	0	#ДЕЛО!		
28																	0	0	#ДЕЛО!		
32																	0	0	#ДЕЛО!		
36																	0	0	#ДЕЛО!		
40																	0	0	#ДЕЛО!		
44																	0	0	#ДЕЛО!		
48																	0	0	#ДЕЛО!		
52																	0	0	#ДЕЛО!		
56																	0	0	#ДЕЛО!		
60																	0	0	#ДЕЛО!		
64																	0	0	#ДЕЛО!		
68																	0	0	#ДЕЛО!		
Итого, шт	0	0	0	0	0	0	0	0	0	0	0	0	0	0	0	0	0	0	#ДЕЛО!		
Итого, %	#####	###	#####	#####	#####	#ДЕЛО!	#####	#####	#####	#####	#####	#####	#####	#####	#####	#####	0	0	#ДЕЛО!		
Итого, м³	0,0	0,0	0,0	0,0	0,0	0,0	0,0	0,0	0,0	0,0	0,0	0,0	0,0	0,0	0,0	0,0	0	0,0	%		
Итого, %	#####	###	#####	#####	#####	#ДЕЛО!	#####	#####	#####	#####	#####	#####	#####	#####	#####	#####	0	0,0	#ДЕЛО!		

**ВЕДОМОСТЬ ПЕРЕЧЕТА ДЕРЕВЬЕВ**

Порода: Кедр      Кв. 126      Выд. 16      лес. потолог. выд. 3

Ступени толщины, см	Количество деревьев по категориям состояния, шт.															Всего деревьев по ступеням толщины							
	Разряд высот			IV			V			VI			ветровал, бурелом			аварийные деревья			Всего деревье в по ступеня м	в т.ч. подлеж ат рубке, шт.	в т.ч. подлежа т рубке, %		
	I	II	III	НЗ	З		НЗ	З		НЗ	З	О	НЗ	З	О	НЗ	З	О					
8				3	4		3	4					2								16	16	100,0
12				5	6		5	7					2								25	25	100,0
16				6	4		8	6					1								25	25	100,0
20				6	6		9	8					1								30	30	100,0
24				11	12		5	4					1								34	34	100,0
28				16	20		4	8					1	1							50	50	100,0
32				6	4		2	7					1								20	20	100,0
36				4	4		2	2					1	1							14	14	100,0
40				2	1		1	1													5	5	100,0
44							1	1													2	2	100,0
48							1	2													4	4	100,0
52								1													2	2	100,0
56																					0	0	#ДЕЛО!
60																					0	0	#ДЕЛО!
64																					0	0	#ДЕЛО!
68																					0	0	#ДЕЛО!
72																					0	0	#ДЕЛО!
76																					0	0	#ДЕЛО!
80																					0	0	#ДЕЛО!
84																					0	0	#ДЕЛО!
88																					0	0	#ДЕЛО!
Итого, шт	0	0	0	59	63		41	51	0	0	0	11	2	0							227	227	100,0
Итого, %	0,0	0,0	0,0	26,0	27,8		18,1	22,5	0,0	0,0	0,0	4,8	0,9	0,0							шт.	шт.	%
Итого, м³	0,0	0,0	0,0	27,1	30,8		16,2	25,4	0,0	0,0	0,0	3,9	1,4	0,0							105	104,8	100,0
Итого, %	0,0	0,0	0,0	25,9	29,4		15,5	24,2	0,0	0,0	0,0	3,7	1,3	0,0							м³	м³	%

**ВЕДОМОСТЬ ПЕРЕЧЕТА ДЕРЕВЬЕВ**

Порода: Сосна      Кв. 126      Выд. 16      лес. потолог. выд. 3

Ступени толщины, см	Количество деревьев по категориям состояния, шт.															Всего деревьев по ступеням толщины							
	Разряд высот			IV			V			VI			ветровал, бурелом			аварийные деревья			Всего деревье в по ступеня м	в т.ч. подлеж ат рубке, шт.	в т.ч. подлежа т рубке, %		
	I	II	III	НЗ	З		НЗ	З		НЗ	З	О	НЗ	З	О	НЗ	З	О					
8																					0	0	#ДЕЛО!
12																					0	0	#ДЕЛО!
16																					0	0	#ДЕЛО!
20																					0	0	#ДЕЛО!
24																					0	0	#ДЕЛО!
28																					0	0	#ДЕЛО!
32																					0	0	#ДЕЛО!
36																					0	0	#ДЕЛО!
40																					0	0	#ДЕЛО!
44																					0	0	#ДЕЛО!
48																					0	0	#ДЕЛО!
52																					0	0	#ДЕЛО!
56																					0	0	#ДЕЛО!
60																					0	0	#ДЕЛО!
64																					0	0	#ДЕЛО!
68																					0	0	#ДЕЛО!
72																					0	0	#ДЕЛО!
76																					0	0	#ДЕЛО!
80																					0	0	#ДЕЛО!
Итого, шт	0	0	0	0	0		0	0	0	0	0	0	0	0							0	0	#ДЕЛО!
Итого, %	#####	#####	#####	#####	#####		#ДЕЛО!	#####	#####	#####	#####	#####	#####	#####							шт.	шт.	%
Итого, м³	0,0	0,0	0,0	0,0	0,0		0,0	0,0	0,0	0,0	0,0	0,0	0,0	0,0							0,0	0,0	#ДЕЛО!
Итого, %	#####	#####	#####	#####	#####		#ДЕЛО!	#####	#####	#####	#####	#####	#####	#####							0,0	0,0	#ДЕЛО!



### ВЕДОМОСТЬ ПЕРЕЧЕТА ДЕРЕВЬЕВ

Порода:	Берёза	Кв.	126	Выд.	16
---------	--------	-----	-----	------	----

Ступени толщины, см	Разряд высот														лес. потолок. вид. 3			Всего деревьев по ступеням толщины		
	Количество деревьев по категориям состояния, шт.														ветровал, бурелом	аварийные деревья	Всего деревье в по ступеня м толщин ы, шт.	в т.ч. подлеж ат рубке, шт.	в т.ч. подлежа т рубке, %	
	I	II	III	IV		V		VI			НЗ	З	О	НЗ						З
8				НЗ	З	НЗ	З	НЗ	З	О	НЗ	З	О	НЗ	З	О				
12				27		6	1				3									
16				31		9	2				5							37	37	100,0
20				38		9												47	47	100,0
24				56		8					12							59	59	100,0
28				25		5	2				4							68	68	100,0
32											2							34	34	100,0
36																		0	0	#ДЕЛ/0!
40																		0	0	#ДЕЛ/0!
44																		0	0	#ДЕЛ/0!
48																		0	0	#ДЕЛ/0!
52																		0	0	#ДЕЛ/0!
56																		0	0	#ДЕЛ/0!
60																		0	0	#ДЕЛ/0!
Итого, шт	0	0	0	177	0	37	5	0	0	0	26	0	0					0	0	#ДЕЛ/0!
Итого, %	0,0	0,0	0,0	72,2	0,0	15,1	2,0	0,0	0,0	0,0	10,6	0,0	0,0					245	245	100,0
Итого, м³	0,0	0,0	0,0	30,9	0,0	5,8	0,9	0,0	0,0	0,0	3,8	0,0	0,0					41	41,4	100,0
Итого, %	0,0	0,0	0,0	74,6	0,0	14,0	2,2	0,0	0,0	0,0	9,2	0,0	0,0					41	41,4	100,0

### ВЕДОМОСТЬ ПЕРЕЧЕТА ДЕРЕВЬЕВ

Порода:	Осина	Кв.	126	Выд.	16
---------	-------	-----	-----	------	----

Ступени толщины, см	Разряд высот														лес. потолок. вид. 3			Всего деревьев по ступеням толщины		
	Количество деревьев по категориям состояния, шт.														ветровал, бурелом	аварийные деревья	Всего деревье в по ступеня м толщин ы, шт.	в т.ч. подлеж ат рубке, шт.	в т.ч. подлежа т рубке, %	
	I	II	III	IV		V		VI			НЗ	З	О	НЗ						З
8				НЗ	З	НЗ	З	НЗ	З	О	НЗ	З	О	НЗ	З	О				
12																		0	0	#ДЕЛ/0!
16																		0	0	#ДЕЛ/0!
20																		0	0	#ДЕЛ/0!
24																		0	0	#ДЕЛ/0!
28																		0	0	#ДЕЛ/0!
32																		0	0	#ДЕЛ/0!
36																		0	0	#ДЕЛ/0!
40																		0	0	#ДЕЛ/0!
44																		0	0	#ДЕЛ/0!
48																		0	0	#ДЕЛ/0!
52																		0	0	#ДЕЛ/0!
56																		0	0	#ДЕЛ/0!
60																		0	0	#ДЕЛ/0!
64																		0	0	#ДЕЛ/0!
68																		0	0	#ДЕЛ/0!
Итого, шт	0	0	0	0	0	0	0	0	0	0	0	0	0	0	0	0		0	0	#ДЕЛ/0!
Итого, %	#####	####	#####	#####	#####	#ДЕЛ/0!	#####	#####	#####	#####	#####	#####	#####	#####	#####	#####		0	0	#ДЕЛ/0!
Итого, м³	0,0	0,0	0,0	0,0	0,0	0,0	0,0	0,0	0,0	0,0	0,0	0,0	0,0	0,0	0,0	0,0		0	0,0	#ДЕЛ/0!
Итого, %	#####	####	#####	#####	#####	#ДЕЛ/0!	#####	#####	#####	#####	#####	#####	#####	#####	#####	#####		0	0,0	#ДЕЛ/0!