

УТВЕРЖДАЮ:  
Должность Начальник департамента  
Ф.И.О. Малькевич М.В.  
Дата 28.11.2017

**Акт**  
**лесопатологического обследования № 27**

лесных насаждений Верхнекетское лесничества (лесопарка)  
Томская область  
(субъект Российской Федерации)

Способ лесопатологического обследования: 1. Визуальный   
2. Инструментальный

**Место проведения**

Участковое лесничество	Урочище (дача)	Квартал (кварталы)	Выдел (выделы)	Площадь, га
Ягоднинское	Нибегинское	204	17	1,8
Ягоднинское	Нибегинское	204	18	0,7
Ягоднинское	Нибегинское	204	19	11,5
Ягоднинское	Нибегинское	205	17	1,6

Лесопатологическое обследование проведено на общей площади 15,6 га.

# 1. Визуальное лесопатологическое обследование.\*

Наземное

Дистанционное

1.1. На площади \_\_\_\_\_ га фактическая таксационная характеристика лесного насаждения соответствует (не соответствует) таксационному описанию (нужное подчеркнуть). Причины несоответствия \_\_\_\_\_

Список участков с выявленными несоответствиями приведен в приложении 1 к настоящему Акту.

1.2. Лесные насаждения с нарушенной и утраченной устойчивостью выявлены на площади \_\_\_\_\_ га:

Участковое лесничество	Урочище (дача)	Площадь, га		Причина ослабления (гибели)
		с нарушенной устойчивостью	с утраченной устойчивостью	
-	-	-	-	-
-	-	-	-	-
Итого	-	-	-	-

Состояние обследованных лесных насаждений приведено в приложениях 1.1 – 1.4 к Акту в зависимости от метода проведения ЛПО.

1.3. В обследованных лесных участках прогнозируется:

Прогноз	Площадь, га
Ослабление лесных насаждений	-
Усыхание лесных насаждений различной степени	-
Развитие очагов вредных организмов	-

1.4. Обнаружено загрязнение лесного участка отходами и выбросами: **промышленными**   
**бытовыми**

Вид загрязнения	Размеры загрязнения			Объем, кубм	Площадь загрязнения, га
	длина, м	ширина, м	высота, м		
-	-	-	-	-	-
-	-	-	-	-	-

## ЗАКЛЮЧЕНИЕ

Оценка текущего санитарного и лесопатологического состояния лесных насаждений, назначенные профилактические мероприятия по защите лесов, агитационные мероприятия:

\_\_\_\_\_

\_\_\_\_\_

\_\_\_\_\_

\_\_\_\_\_

\_\_\_\_\_

\_\_\_\_\_

Исполнитель работ по проведению лесопатологического обследования:

Ф.И.О. \_\_\_\_\_ Помаскин А.П. \_\_\_\_\_ Подпись \_\_\_\_\_

\* Раздел включается в акт, в случае проведения лесопатологического обследования визуальным способом.

## 2. Инструментальное обследование лесного участка. Кв 204 выд 17\*

2.1. Фактическая таксационная характеристика лесного насаждения не соответствует (не соответствует) (нужное подчеркнуть) таксационному описанию. Причины несоответствия: в связи с давностью лесоустройства таксационные характеристики древостоя не соответствуют натуре.

Ведомость лесных участков с выявленными несоответствиями таксационным описаниям приведена в приложении 1 к Акту.

2.2. Состояние насаждений: **с нарушенной устойчивостью**   
**с утраченной устойчивостью**

причины повреждения:

пожар низовой устойчивый средней интенсивности 2016 года,

Заселено (отработано) стволовыми вредителями:

Вид вредителя	Порода	Встречаемость (% заселённых деревьев)	Степень заселения лесного насаждения (слабая, средняя, сильная)
Короед пожаришь	Сосна	3,3	слабая
Короед пожаришь	Ель	53,4	сильная
Короед пожаришь	Пихта	31,7	средняя
Заболонник березовый	Береза	42,6	сильная

Повреждено огнём:

Вид пожара	Порода	Состояние корневых лап		Состояние корневой шейки		Подсушивание луба	
		процент повреждённых огнём корней	процент деревьев с данным повреждением	ожог корневой шейки по окружности (1/4; 2/4; 3/4; более 3/4)	процент деревьев с данным повреждением	по окружности (1/4; 2/4; 3/4; более 3/4)	процент деревьев с данным повреждением
864	Ель	100	100	более 3/4	100	-	-
	Береза	100	100	более 3/4	100	-	-
	Сосна	100	100	более 3/4	100	-	-
	Пихта	100	100	более 3/4	100	-	-
	Осина	100	100	более 3/4	100	-	-

Поражено болезнями:

Вид болезни	Порода	Встречаемость (% поражённых деревьев)	Степень поражения лесного насаждения (слабая, средняя, сильная)
-	-	-	-
-	-	-	-

2.3. Выборке подлежит: 100 % деревьев,

в том числе:

ослабленных 0 % (причины назначения) \_\_\_\_\_;

сильно ослабленных 0 % (причины назначения) \_\_\_\_\_;

усыхающих 50,3 % (причины назначения) Ожог корневой шейки > 3/4 окружности ствола. Пожар 2016 года \_\_\_\_\_;

свежего сухостоя 49,7 %,

в том числе: свежего ветровала   0   %;

свежего бурелома   0   %;

старого ветровала   0   %;

в том числе: старого бурелома   0   %;

старого сухостоя   0   %;

аварийных   0   %.

2.4. Полнота лесного насаждения после уборки деревьев, подлежащих рубке, составит           0            
Критическая полнота для данной категории лесных насаждений составляет =

## 2. Инструментальное обследование лесного участка. Кв 204 выд 18\*

2.1. Фактическая таксационная характеристика лесного насаждения не соответствует (не соответствует) (нужное подчеркнуть) таксационному описанию. Причины несоответствия: в связи с давностью лесоустройства таксационные характеристики древостоя не соответствуют натуре.

Ведомость лесных участков с выявленными несоответствиями таксационным описаниям приведена в приложении 1 к Акту.

2.2. Состояние насаждений: **с нарушенной устойчивостью**

**с утраченной устойчивостью**

причины повреждения:

пожар низовой устойчивый средней интенсивности 2016 года :

Вид вредителя	Порода	Встречаемость (% заселённых деревьев)	Степень заселения лесного насаждения (слабая, средняя, сильная)

Повреждено огнём:

Вид пожара	Порода	Состояние корневых лап		Состояние корневой шейки		Подсушивание луба	
		процент повреждённых огнём корней	процент деревьев с данным повреждением	ожог корневой шейки по окружности (1/4; 2/4; 3/4; более 3/4)	процент деревьев с данным повреждением	по окружности (1/4; 2/4; 3/4; более 3/4)	процент деревьев с данным повреждением
869	Сосна	100	100	более 3/4	100	-	-
		-	-	-	-	-	-

Поражено болезнями:

Вид болезни	Порода	Встречаемость (% поражённых деревьев)	Степень поражения лесного насаждения (слабая, средняя, сильная)
-	-	-	-
-	-	-	-

2.3. Выборке подлежит: 100 % деревьев,

в том числе:

ослабленных 0 % (причины назначения) \_\_\_\_\_ ;

сильно ослабленных 0 % (причины назначения) \_\_\_\_\_ ;

усыхающих 100 % (причины назначения) Ожог корневой шейки > 3/4 окружности ствола. Пожар 2016 года ;

свежего сухостоя 0 %,

в том числе: свежего ветровала 0 %;

свежего бурелома 0 %;

старого ветровала 0 %;

в том числе: старого бурелома   0   %;

старого сухостоя   0   %;

аварийных   0   %.

2.4. Полнота лесного насаждения после уборки деревьев, подлежащих рубке, составит   0    
Критическая полнота для данной категории лесных насаждений составляет =

## 2. Инструментальное обследование лесного участка. Кв 204 выд 19\*

2.1. Фактическая таксационная характеристика лесного насаждения не соответствует (не соответствует) (нужное подчеркнуть) таксационному описанию. Причины несоответствия: в связи с давностью лесоустройства таксационные характеристики древостоя не соответствуют натуре.

Ведомость лесных участков с выявленными несоответствиями таксационным описаниям приведена в приложении 1 к Акту.

2.2. Состояние насаждений: **с нарушенной устойчивостью**   
**с утраченной устойчивостью**

причины повреждения:

пожар низовой устойчивый средней интенсивности 2016 года.

Заселено (отработано) стволовыми вредителями:

Вид вредителя	Порода	Встречаемость (% заселённых деревьев)	Степень заселения лесного насаждения (слабая, средняя, сильная)
Короед пожаришь	Кедр	29,6	средняя
Короед пожаришь	Ель	18,5	средняя
Короед пожаришь	Пихта	9,4	слабая
Заболонник березовый	Береза	28,2	средняя

Повреждено огнём:

Вид пожара	Порода	Состояние корневых лап		Состояние корневой шейки		Подсушивание луба	
		процент повреждённых огнём корней	процент деревьев с данным повреждением	ожог корневой шейки по окружности (1/4; 2/4; 3/4; более 3/4)	процент деревьев с данным повреждением	по окружности (1/4; 2/4; 3/4; более 3/4)	процент деревьев с данным повреждением
864	Кедр	100	100	более 3/4	100	-	-
	Ель	100	100	более 3/4	100	-	-
	Береза	100	100	более 3/4	100	-	-
	Сосна	100	100	более 3/4	100	-	-
	Пихта	100	100	более 3/4	100	-	-
	Осина	100	100	более 3/4	100	-	-

Поражено болезнями:

Вид болезни	Порода	Встречаемость (% поражённых деревьев)	Степень поражения лесного насаждения (слабая, средняя, сильная)
-	-	-	-
-	-	-	-

2.3. Выборке подлежит: 96,5 % деревьев,

в том числе:

ослабленных 0 % (причины назначения) \_\_\_\_\_;

сильно ослабленных 3,5 % (причины назначения) Ожог корневой шейки > 3/4 окружности ствола. Пожар 2016 года \_\_\_\_\_;

усыхающих 59 % (причины назначения) Ожог корневой шейки > 3/4 окружности ствола. Пожар 2016 года \_\_\_\_\_;

свежего сухостоя 49,7 %,  
в том числе: свежего ветровала 4,1 %;  
свежего бурелома 0 %;  
старого ветровала 0 %;  
в том числе: старого бурелома 0 %;  
старого сухостоя 0 %;  
аварийных 0 %.

2.4. Полнота лесного насаждения после уборки деревьев, подлежащих рубке, составит 0  
Критическая полнота для данной категории лесных насаждений составляет =



## 2. Инструментальное обследование лесного участка. Кв 205 выд 17\*

2.1. Фактическая таксационная характеристика лесного насаждения не соответствует (не соответствует) (нужное подчеркнуть) таксационному описанию. Причины несоответствия: в связи с давностью лесоустройства таксационные характеристики древостоя не соответствуют натуре.

Ведомость лесных участков с выявленными несоответствиями таксационным описаниям приведена в приложении 1 к Акту.

2.2. Состояние насаждений: **с нарушенной устойчивостью**   
**с утраченной устойчивостью**

причины повреждения:

пожар низовой устойчивый средней интенсивности 2016 года.

Заселено (отработано) стволовыми вредителями:

Вид вредителя	Порода	Встречаемость (% заселённых деревьев)	Степень заселения лесного насаждения (слабая, средняя, сильная)
Короед пожаришь	Кедр	42,4	сильная
Короед пожаришь	Ель	38,6	средняя
Заболонник березовый	Береза	22,7	средняя

Повреждено огнём:

Вид пожара	Порода	Состояние корневых лап		Состояние корневой шейки		Подсушивание луба	
		процент повреждённых огнём корней	процент деревьев с данным повреждением	ожог корневой шейки по окружности (1/4; 2/4; 3/4; более 3/4)	процент деревьев с данным повреждением	по окружности (1/4; 2/4; 3/4; более 3/4)	процент деревьев с данным повреждением
864	Ель	100	100	более 3/4	100	-	-
	Береза	100	100	более 3/4	100	-	-
	Сосна	100	100	более 3/4	100	-	-
	Кедр	100	100	более 3/4	100	-	-

Поражено болезнями:

Вид болезни	Порода	Встречаемость (% поражённых деревьев)	Степень поражения лесного насаждения (слабая, средняя, сильная)
-	-	-	-
-	-	-	-

2.3. Выборке подлежит: 100 % деревьев,

в том числе:

ослабленных 0 % (причины назначения) \_\_\_\_\_;

сильно ослабленных 0 % (причины назначения) \_\_\_\_\_;

усыхающих 63,9 % (причины назначения) Ожог корневой шейки > 3/4 окружности ствола. Пожар 2016 года \_\_\_\_\_;

свежего сухостоя 27,1 %,

в том числе: свежего ветровала 8,9 %;

свежего бурелома 0 %;  
старого ветровала 0 %;  
в том числе: старого бурелома 0 %;  
старого сухостоя 0 %;  
аварийных 0 %.

2.4. Полнота лесного насаждения после уборки деревьев, подлежащих рубке, составит 0  
Критическая полнота для данной категории лесных насаждений составляет =

## ЗАКЛЮЧЕНИЕ

С целью предотвращения негативных процессов или снижения ущерба от их воздействия назначено:

Участковое лесничество	Урочище (дача)	Квартал	Выдел	Площадь выдела, га	Вид мероприятия	Площадь мероприятия, га	Порода	Запас на выдел, куб. м	Крайние сроки проведения
Ягоднинское	Нибегинское	204	17	3,2	ССР	1,8	Сосна	397	2017-2018
							Ель		
							Береза		
							Пихта		
							Осина		
		204	18	3,3	ССР	0,7	Сосна	65	2017-2018
		204	19	19,2	ССР	11,5	Ель	2527	2017-2018
							Береза		
							Кедр		
							Сосна		
							Пихта		
		Осина							
205	17	1,6	ССР	1,6	Кедр	325	2017-2018		
					Сосна				
					Ель				
					Береза				

Ведомость перечета деревьев, назначенных в рубку, и абрис лесного участка прилагаются (приложение 2 и 3 к Акту).

Меры по обеспечению возобновления: квартал 204 выдела 17, 19, квартал 205 выдел 17 искусственное лесовосстановление путем создания лесных культур в течении 2-х лет после проведения санитарно-оздоровительных мероприятий, квартал 204 выдел 18 естественное лесовосстановление

Мероприятия, необходимые для предупреждения повреждения или поражения смежных насаждений: Согласно приложения 1 приказа Минприроды России № 367 от 27.06.2016 г.»Виды лесосечных работ», часть 4 пункт 9 подпункт 4. Очистка мест рубок от порубочных остатков должна проводиться одновременно с рубкой лесных насаждений и трелёвкой древесины. После проведения указанных работ допускается доочистка лесосек, сбор порубочных остатков в кучи и валы. Обязательному сжиганию подлежат порубочные остатки при проведении санитарных рубок в очагах вредных организмов, в которых они могут оказаться источником распространения инфекции или средой для её сохранения и заселения вторичными вредными организмами, если такие порубочные остатки не вывозятся в места их дальнейшей переработки.

Согласно постановления Правительства РФ №607 от 20.05.2017 г.»Правила санитарной безопасности в лесах пункт 16. При оставлении (хранении) заготовленной древесины в лесах в \_весенне-летний период на срок более 30 дней необходимо принять меры по предохранению ее от заселения стволовыми вредителями. Сроки запрета хранения (оставления) в лесу неокоренной (незащищенной) заготовленной древесины в Западно-Сибирском средне-таежном равнинном районе с 15 мая по 15 августа.

Согласно Постановления Правительства РФ №417 от 30.06.2007 г.»Правила пожарной безопасности в лесах РФ» часть 3 .Требования пожарной безопасности лесах при проведении рубок лесных насаждений.

Согласно Лесного Кодекса ст.16 «Рубки лесных насаждений» и ст. 17 «Выборочные рубки и сплошные рубки лесных насаждений»насаждение утратило устойчивость в связи с пожаром 2016 года и пожаром 10-11-летней давности.


Сведения для расчёта степени повреждения:

год образования старого сухостоя \_\_\_\_\_ ;

основная причина повреждения древесины Пожар 2016 года .

Дата проведения обследований 14.09.2017 .

Исполнитель работ по проведению лесопатологического обследования:

Ф.И.О. Помаскин А.П. Подпись 

- 
- \* Раздел включается в акт в случае проведения лесопатологического обследования инструментальным способом.
  - \* Раздел включается в акт в случае проведения лесопатологического обследования инструментальным способом.
  - \* Раздел включается в акт в случае проведения лесопатологического обследования инструментальным способом.
  - \* Раздел включается в акт в случае проведения лесопатологического обследования инструментальным способом.

### 3. Инструментальное обследование аварийных деревьев.\*

3.1. Координаты расположения аварийного дерева: \_\_\_\_\_ - \_\_\_\_\_.

3.2. Структурные изъяны, характеризующие аварийность дерева: \_\_\_\_\_ - \_\_\_\_\_.

3.3. Порода \_\_\_\_\_ - \_\_\_\_\_, диаметр, см \_\_\_\_\_ - \_\_\_\_\_,  
высота, м \_\_\_\_\_ - \_\_\_\_\_, возраст, лет \_\_\_\_\_ - \_\_\_\_\_.

### ЗАКЛЮЧЕНИЕ

С целью предотвращения негативных процессов или снижения ущерба от их воздействия:

Вид мероприятия	Запас дерева, куб. м	Порода	Сроки проведения
-	-	-	-
-	-	-	-

Ведомость перечета аварийных деревьев, назначенных в рубку, прилагается (приложение 4 к Акту).

Мероприятия, необходимые для предупреждения повреждения или поражения смежных деревьев:

\_\_\_\_\_  
\_\_\_\_\_  
\_\_\_\_\_  
\_\_\_\_\_.

Дата проведения обследований \_\_\_\_\_ 14.09.2017 \_\_\_\_\_.

Исполнитель работ по проведению лесопатологического обследования:

Ф.И.О. \_\_\_\_\_ Помаскин А.П. \_\_\_\_\_ Подпись \_\_\_\_\_

\* Раздел включается в акт в случае проведения лесопатологического обследования аварийных деревьев инструментальным способом.

Приложение 1  
к акту лесопатологического обследования

**Ведомость лесных участков с выявленными несоответствиями таксационным описаниям**

Источник данных	Год проведения лесопро젝та	Номер квартала	Номер выдела	Площадь выдела, га	Целевое назначение лесов	Категория защитных лесов	Номер лесопатологического выдела	Площадь лесопатологического выдела, га	Таксационная характеристика										Заложено пробных площадей						
									состав	порода	возраст, лет	средняя высота, м	средний диаметр, см	тип леса	тип условий местопрорастания	полнота	бонитет	запас, куб. м/га	количество, шт.	общая площадь, га					
ТО	1999	204	17	3,2				1,8	5	Ос	5	3	2	рг		0,7	2	210							
									2	Б	5	3	2												
									1	К	15	1													
									1	С	15	1													
									1	Е	15	1													
Ф		204	17	3,2			1	1,8	5	С	85	20	24	рг		0,7	3	119,93	1	1,8					
									+	Е		11	12					2,06							
									1	П		12	12					7,34							
									3	Б		20	20					68,62							
									1	Ос		23	28					22,64							
ТО	1999	204	18	3,3				0,7	10	С	90	7	10	сф		0,3	5Б	20							
Ф		204	18	3,3			2	0,7	10	С	90	18	24	сф		0,4	5Б	93,08	1	0,7					
ТО	1999	204	19	19,2				11,5	5	С	85	19	18	мш		0,7	3	210							
									1	К	130	18	22												
									1	Е	85	19	18												
									3	Б	60	18	14												
									+	С	250														
Ф		204	19	19,2			3	11,5	1	К	130	20	28	мш		0,7	3	31,87	2	0,8					
									6	С	85	22	32					119,75							
									1	Е	85	17	20					8,18							
									+	П	85	15	16					6,6							
									2	Б	60	18	16					48,85							

эксплуатационные









**Результаты проведения лесопатологического обследования в лесных насаждениях, повреждённых вредителями леса (хвое-листогрызущими) за Сентябрь 20 17 г. (месяц)**

Субъект Российской Федерации Томская область . Лесничество (лесопарк) Верхнекетское  
 Участковое лесничество Ягоднинское . Урочище (лесная дача) Нибегинское

1	2	3	4	5	6	7	Таксационная характеристика лесного насаждения								17	18	Распределение деревьев по степени объедания кроны, % от числа стволов				Назначенные мероприятия					
							8	9	10	11	12	13	14	15			16	19	20	21	22	23	24	25	26	
Номер квартала	Номер выдела	Площадь выдела, га	Целевое назначение лесов	Категория защитных лесов	Номер лесопатологического выдела	Площадь лесопатологического выдела, га	состав	порода	возраст	средняя высота, м	средний диаметр, см	тип леса	полнота	бонитет	запас, куб. м/га	Вид вредителя	Доля повреждённых деревьев, % от количества	до 25	26 - 49	50 - 75	более 75	Фаза развития вредителя	вид	площадь, га	Сроки проведения	
-	-	-	-	-	-	-	-	-	-	-	-	-	-	-	-	-	-	-	-	-	-	-	-	-	-	-

Показатели, не соответствующие таксационному описанию, отмечаются «\*».  
 Исполнитель работ по проведению лесопатологического обследования:

Ф.И.О. Помаскин А.П. Подпись 

Дата составления документа 14.09.2017 Телефон \_\_\_\_\_

**Результаты проведения лесопатологического обследования лесных насаждений  
с использованием авиационных средств**

Субъект Российской Федерации \_\_\_\_\_ Томская область \_\_\_\_\_ Лесничество (лесопарк) \_\_\_\_\_ Верхнекетское  
 Участковое лесничество \_\_\_\_\_ Ягоднинское \_\_\_\_\_ Урочище (лесная дача) \_\_\_\_\_ Нибегинское  
 Государственный и регистрационный знаки летательного аппарата \_\_\_\_\_  
 Изготовитель, тип летательного аппарата \_\_\_\_\_  
 Серийный идентификационный номер воздушного судна \_\_\_\_\_  
 Дата вылета \_\_\_\_\_ Местное время вылета \_\_\_\_\_ Пункт вылета \_\_\_\_\_ Время полёта \_\_\_\_\_

Номер квартала	Номер выдела	Номер лесопатологического выдела	Площадь лесопатологического выдела, га	Перечень таксационных выделов, входящих в лесопатологический выдел	Повреждаемая порода	Доля усыхающих и погибших деревьев, %								Степень повреждения полога, %		Тип распределения поврежденных (погибших) деревьев (равномерное, групповое, куртинное, сплошное)	Причина повреждения	Назначенные мероприятия		
						усыхающие	свежий сухостой	старый сухостой	свежий ветровал	старый ветровал	старый бурелом	свежий бурелом	старый бурелом	аварийные деревья	деформация			деформация	вид	площадь, га
1	2	3	4	5	6	7	8	9	10	11	12	13	14	15	16	17	18	19	20	21
-	-	-	-	-	-	-	-	-	-	-	-	-	-	-	-	-	-	-	-	-

Исполнитель работ по проведению лесопатологического обследования:

Ф.И.О. \_\_\_\_\_ Помаскин А.П. \_\_\_\_\_ Подпись \_\_\_\_\_

Дата составления документа \_\_\_\_\_ 14.09.2017 \_\_\_\_\_ Телефон \_\_\_\_\_



**Ведомость перечета деревьев, назначенных в рубку**

ВРЕМЕННАЯ ПРОБНАЯ ПЛОЩАДЬ № 1

Субъект Российской Федерации Томская область

Лесничество (лесопарк) Верхнекетское . Квартал 204 . Выдел 17 .

Площадь 1,8 га, \_\_\_\_\_ .

Номер очага вредных организмов \_\_\_\_\_ . Размер пробной площади 1,8 га.

Таксационная характеристика:

тип леса рт ; состав 5С1ПЗБ1ос+Е ; возраст 85 ; бонитет 3 ;

полнота 0,7 ; запас на га 221 ; возобновление подрост отсутствует .

Время и причина ослабления лесного насаждения: \_\_\_\_\_

864 пожар низовой устойчивый средней интенсивности пожар 2016 года

Тип очага вредных организмов: эпизодический, хронический (подчеркнуть).

Фаза развития очага вредных организмов: начальная, нарастания численности, собственно вспышка, кризис (подчеркнуть).

Состояние лесного насаждения, намечаемые мероприятия:

неудовлетворительное состояние, сплошные санитарные рубки (ССР)

Исполнитель работ по проведению лесопатологического обследования:

Ф.И.О. Помаскин А.П. Подпись 

Дата составления документа 14.09.2017 Телефон \_\_\_\_\_

## ВЕДОМОСТЬ ПЕРЕЧЕТА ДЕРЕВЬЕВ

Порода: Сосна

Ступени толщины см	Количество деревьев по категориям состояния, шт.																Всего деревьев по ступеням толщины	
	I	II	III	IV		V		VI			ветровал, бурелом			аварийные деревья			шт.	в том числе подлежат рубке, %
				НЗ	З	НЗ	З	НЗ	З	О	НЗ	З	О	НЗ	З	О		
1	2	3	4	5	6	7	8	9	10	11	12	13	14	15	16	17	18	19
8				10		1											11	100
12				69	7		2										78	100
16				71													71	100
20				111		1											112	100
24				102	3	2											107	100
28				96	4	4											104	100
32				13													13	100
36				10													10	100
40				8													8	100
44				2	1												3	100
48				2													2	100
52				1													1	100
56				1													1	100
Итого, %				95	2,9	1,5	0,4											100

Примечание: НЗ - незаселенное, З - заселенное, О - отработанное вредителями.

## ВЕДОМОСТЬ ПЕРЕЧЕТА ДЕРЕВЬЕВ

Порода: Ель

Ступени толщины см	Количество деревьев по категориям состояния, шт.																Всего деревьев по ступеням толщины	
	I	II	III	IV		V		VI			ветровал, бурелом			аварийные			шт.	в том числе подлежат рубке, %
				НЗ	З	НЗ	З	НЗ	З	О	НЗ	З	О	НЗ	З	О		
1	2	3	4	5	6	7	8	9	10	11	12	13	14	15	16	17	18	19
8				6	4	5	2										17	100
12				1		5	6										12	100
16					2	4	8										14	100
20					2												2	100
24																		
28																		
32																		
36																		
40																		
44																		
48																		
52																		
56																		
60																		
Итого, %				16	18	31	36											100

Примечание: НЗ - незаселенное, З - заселенное, О - отработанное вредителями.

## ВЕДОМОСТЬ ПЕРЕЧЕТА ДЕРЕВЬЕВ

Порода: Пихта

Ступени толщины см	Количество деревьев по категориям состояния, шт.															Всего деревьев по ступеням толщины		
	I	II	III	IV		V		VI			ветровал, бурелом			аварийные деревья			шт.	в том числе подлежат рубке, %
				НЗ	З	НЗ	З	НЗ	З	О	НЗ	З	О	НЗ	З	О		
1	2	3	4	5	6	7	8	9	10	11	12	13	14	15	16	17	18	19
8						47											47	100
12						31											31	100
16						21	32										53	100
20							14										14	100
24																		
28																		
32																		
36																		
Итого, %						68	32											100

Примечание: НЗ - незаселенное, З - заселенное, О - отработанное вредителями.

## ВЕДОМОСТЬ ПЕРЕЧЕТА ДЕРЕВЬЕВ

Порода: Береза

Ступени толщины см	Количество деревьев по категориям состояния, шт.															Всего деревьев по ступеням толщины		
	I	II	III	IV		V		VI			ветровал, бурелом			аварийные деревья			шт.	в том числе подлежат рубке, %
				НЗ	З	НЗ	З	НЗ	З	О	НЗ	З	О	НЗ	З	О		
1	2	3	4	5	6	7	8	9	10	11	12	13	14	15	16	17	18	19
8				33		7	4										44	100
12				17	11	4	8										40	100
16				109	5	6	11										131	100
20				23	48	32	18										121	100
24				10	27	24	9										70	100
28					24		12										36	100
32					9		11										20	100
36																		
Итого, %				42	27	16	16											100

Примечание: НЗ - незаселенное, З - заселенное, О - отработанное вредителями.

## ВЕДОМОСТЬ ПЕРЕЧЕТА ДЕРЕВЬЕВ

Порода: Осина

Ступени толщины см	Количество деревьев по категориям состояния, шт.																Всего деревьев по ступеням толщины		
	I	II	III	IV		V		VI			ветровал, бурелом			аварийные деревья			шт.	в том числе подлежат рубке, %	
				НЗ	З	НЗ	З	НЗ	З	О	НЗ	З	О	НЗ	З	О			
1	2	3	4	5	6	7	8	9	10	11	12	13	14	15	16	17	18	19	
8																			
12																			
16																			
20				5	6														100
24				8	12														100
28				8	12														100
32				10															100
36				2															100
40				1															100
44				1															100
48																			
52																			
56																			
60																			
Итого, %				54	46														100

Примечание: НЗ - незаселенное, З - заселенное, О - отработанное вредителями.

**Ведомость перечета деревьев, назначенных в рубку**

ВРЕМЕННАЯ ПРОБНАЯ ПЛОЩАДЬ № 2

Субъект Российской Федерации Томская область .  
Лесничество (лесопарк) Верхнекетское . Квартал 204 . Выдел 18 .  
Площадь 0,7 га, \_\_\_\_\_ .  
Номер очага вредных организмов \_\_\_\_\_ . Размер пробной площади 0,7 га.  
Таксационная характеристика:  
тип леса сф ; состав 10С ; возраст 90 ; бонитет 5Б ;  
полнота 0,4 ; запас на га 93 ; возобновление подрост отсутствует .  
Время и причина ослабления лесного насаждения:  
864 пожар низовой устойчивый средней интенсивности  
\_\_\_\_\_  
\_\_\_\_\_  
\_\_\_\_\_

Тип очага вредных организмов: эпизодический, хронический (подчеркнуть).  
Фаза развития очага вредных организмов: начальная, нарастания численности, собственно  
Состояние лесного насаждения, намечаемые мероприятия:  
неудовлетворительное состояние, сплошные санитарные рубки (ССР)  
\_\_\_\_\_  
\_\_\_\_\_

Исполнитель работ по проведению лесопатологического обследования:

Ф.И.О. Помаскин А.П. Подпись 

Дата составления документа 14.09.2017 Телефон \_\_\_\_\_



## ВЕДОМОСТЬ ПЕРЕЧЕТА ДЕРЕВЬЕВ

Порода: Сосна

Ступени толщины см	Количество деревьев по категориям состояния, шт.																Всего деревьев по ступеням толщины		
	I	II	III	IV		V		VI			ветровал, бурелом			аварийные деревья			шт.	в том числе подлежат рубке, %	
				НЗ	З	НЗ	З	НЗ	З	О	НЗ	З	О	НЗ	З	О			
1	2	3	4	5	6	7	8	9	10	11	12	13	14	15	16	17	18	19	
8																			
12				11														11	100
16				23														23	100
20				33														33	100
24				28														28	100
28				21														21	100
32				18														18	100
36				8														8	100
40				4														4	100
44																			
48																			
Итого, %				100															100

Примечание: НЗ - незаселенное, З - заселенное, О - отработанное вредителями.

**Ведомость перечета деревьев, назначенных в рубку**

ВРЕМЕННАЯ ПРОБНАЯ ПЛОЩАДЬ № 3

Субъект Российской Федерации Томская область.

Лесничество (лесопарк) Верхнекетское. Квартал 204. Выдел 19.

Площадь 11,5 га, \_\_\_\_\_.

Номер очага вредных организмов \_\_\_\_\_ . Размер пробной площади 0,8 га.

Таксационная характеристика:

тип леса мш; состав бС1К1Е2Б+П+Ос; возраст 85; бонитет 3;

полнота 0,7; запас на га 220; возобновление подрост отсутствует.

Время и причина ослабления лесного насаждения:

864 пожар низовой устойчивый средней интенсивности

Тип очага вредных организмов: эпизодический, хронический (подчеркнуть).

Фаза развития очага вредных организмов: начальная, нарастания численности, собственно

Состояние лесного насаждения, намечаемые мероприятия:

неудовлетворительное состояние, сплошные санитарные рубки (ССР)

Исполнитель работ по проведению лесопатологического обследования:

Ф.И.О. Помаскин А.П. Подпись 

Дата составления документа 14.09.2017 Телефон \_\_\_\_\_

## ВЕДОМОСТЬ ПЕРЕЧЕТА ДЕРЕВЬЕВ

Порода: Кедр

Ступени толщины см	Количество деревьев по категориям состояния, шт.																Всего	
	I	II	III	IV		V		VI			ветровал,			аварийные			шт.	в том числе
				НЗ	З	НЗ	З	НЗ	З	О	НЗ	З	О	НЗ	З	О		
1	2	3	4	5	6	7	8	9	10	11	12	13	14	15	16	17	18	19
8				1		3					1						5	100
12				1		1	1										3	100
16						3											3	100
20				1		1											2	100
24				3	1	2	2										8	100
28				2	2	1	2										7	100
32				1	1	3	1										6	100
36				3	1	2	1										7	100
40				1		1	1										3	100
44																		
48																		
52																		
56																		
60																		
Итого, %				30	11	39	18				2,3							100

Примечание: НЗ - незаселенное, З - заселенное, О - отработанное вредителями.

Оборотная сторона

## ВЕДОМОСТЬ ПЕРЕЧЕТА ДЕРЕВЬЕВ

Порода: Сосна

Ступени толщины см	Количество деревьев по категориям состояния, шт.																Всего	
	I	II	III	IV		V		VI			ветровал,			аварийные			шт.	в том числе
				НЗ	З	НЗ	З	НЗ	З	О	НЗ	З	О	НЗ	З	О		
1	2	3	4	5	6	7	8	9	10	11	12	13	14	15	16	17	18	19
8				1		2											3	100
12				6		4											10	100
16				15		3											18	100
20				7							1						8	100
24				23													23	100
28			1	12		1											14	92,9
32				11							1						12	100
36				11													11	100
40				13													13	100
44				4													4	100
48				1													1	100
52				1													1	100
56				1													1	100
60				1		1											1	100
64				1													1	100
68				1													1	100
Итого, %			0,8	90		9,1					1,7							99,2

Примечание: НЗ - незаселенное, З - заселенное, О - отработанное вредителями.

## ВЕДОМОСТЬ ПЕРЕЧЕТА ДЕРЕВЬЕВ

Порода: Пихта

Ступени толщины см	Количество деревьев по категориям состояния, шт.															Всего		
	I	II	III	IV		V		VI			ветровал,			аварийные			шт.	в том числе
				НЗ	З	НЗ	З	НЗ	З	О	НЗ	З	О	НЗ	З	О		
1	2	3	4	5	6	7	8	9	10	11	12	13	14	15	16	17	18	19
8			1			1											2	50
12			1	3		2											6	83,3
16				4		7	1										12	100
20				1		8											9	100
24			1				2										3	66,7
28																		
32																		
36																		
40																		
44																		
48																		
52																		
56																		
60																		
64																		
68																		
Итого, %			9,4	25		56	9,4											94,7

Примечание: НЗ - незаселенное, З - заселенное, О - отработанное вредителями.

## ВЕДОМОСТЬ ПЕРЕЧЕТА ДЕРЕВЬЕВ

Порода: Ель

Ступени толщины см	Количество деревьев по категориям состояния, шт.															Всего		
	I	II	III	IV		V		VI			ветровал,			аварийные			шт.	в том числе
				НЗ	З	НЗ	З	НЗ	З	О	НЗ	З	О	НЗ	З	О		
1	2	3	4	5	6	7	8	9	10	11	12	13	14	15	16	17	18	19
8						5					2						7	100
12			1	1		8											10	90
16			1	3		6	2										12	91,7
20					1		1				1						3	100
24					1	1	1				1						4	100
28											1						1	100
32							1										1	100
36																		
40																		
44																		
48																		
52																		
56																		
60																		
64																		
68																		
Итого, %			5,3	11	5,3	53	13				13							94,7

Примечание: НЗ - незаселенное, З - заселенное, О - отработанное вредителями.

ВЕДОМОСТЬ ПЕРЕЧЕТА ДЕРЕВЬЕВ

Порода: Береза

Ступени толщины см	Количество деревьев по категориям состояния, шт.															Всего		
	I	II	III	IV		V		VI			ветровал,			аварийные			шт.	в том числе
				НЗ	З	НЗ	З	НЗ	З	О	НЗ	З	О	НЗ	З	О		
1	2	3	4	5	6	7	8	9	10	11	12	13	14	15	16	17	18	19
8				2		1					2						5	100
12				11	3	9	1				1						25	100
16			3	35	14	6	4										62	95,2
20			1	25	9	4	1				2	1					43	97,7
24			4	12	13	1											30	86,7
28				2	2												4	100
32			1														1	100
36																		
40																		
44																		
48																		
52																		
56																		
60																		
64																		
68																		
Итого, %			5,3	51	24	12	3,5				2,9	0,6						94,7

Примечание: НЗ - незаселенное, З - заселенное, О - отработанное вредителями.

ВЕДОМОСТЬ ПЕРЕЧЕТА ДЕРЕВЬЕВ

Порода: Осина

Ступени толщины см	Количество деревьев по категориям состояния, шт.															Всего		
	I	II	III	IV		V		VI			ветровал,			аварийные			шт.	в том числе
				НЗ	З	НЗ	З	НЗ	З	О	НЗ	З	О	НЗ	З	О		
1	2	3	4	5	6	7	8	9	10	11	12	13	14	15	16	17	18	19
8																		
12																		
16																		
20																		
24																		
28				1													1	100
32				2													2	100
36				1													1	100
40																		
44																		
48																		
52																		
56																		
60																		
64																		
68																		
Итого, %				100														100

Примечание: НЗ - незаселенное, З - заселенное, О - отработанное вредителями.

**Ведомость перечета деревьев, назначенных в рубку**

ВРЕМЕННАЯ ПРОБНАЯ ПЛОЩАДЬ № 4

Субъект Российской Федерации Томская область.

Лесничество (лесопарк) Верхнекетское. Квартал 205. Выдел 17.

Площадь 1,6 га, \_\_\_\_\_.

Номер очага вредных организмов \_\_\_\_\_. Размер пробной площади 1,6 га.

Таксационная характеристика:

тип леса мш; состав 5С2К1Е2Б; возраст 85; бонитет 3;

полнота 0,7; запас на га 203; возобновление подрост отсутствует.

Время и причина ослабления лесного насаждения: \_\_\_\_\_

864 пожар низовой устойчивый средней интенсивности

Тип очага вредных организмов: эпизодический, хронический (подчеркнуть).

Фаза развития очага вредных организмов: начальная, нарастания численности, собственно

Состояние лесного насаждения, намечаемые мероприятия:

неудовлетворительное состояние, сплошные санитарные рубки (ССР)

Исполнитель работ по проведению лесопатологического обследования:

Ф.И.О. Помаскин А.П. Подпись 

Дата составления документа 14.09.2017 Телефон \_\_\_\_\_

## ВЕДОМОСТЬ ПЕРЕЧЕТА ДЕРЕВЬЕВ

Порода: Кедр

Ступени толщины см	Количество деревьев по категориям состояния, шт.															Всего		
	I	II	III	IV		V		VI			ветровал,			аварийные			шт.	в том числе
				НЗ	З	НЗ	З	НЗ	З	О	НЗ	З	О	НЗ	З	О		
1	2	3	4	5	6	7	8	9	10	11	12	13	14	15	16	17	18	19
8				2	6		1				1						10	100
12				5	3	3					2						13	100
16				6	5	1					1						13	100
20				4	5	4					1						14	100
24				6	4	8	7										25	100
28				6	5	6	4				4						25	100
32				3	4	9	8				2						26	100
36				2	4	6	2										14	100
40					1	1	1										3	100
44							1										1	100
48																		
52																		
56																		
60																		
Итого, %				24	26	26	17				7,6							100

Примечание: НЗ - незаселенное, З - заселенное, О - отработанное вредителями.

Оборотная сторона

## ВЕДОМОСТЬ ПЕРЕЧЕТА ДЕРЕВЬЕВ

Порода: Сосна

Ступени толщины см	Количество деревьев по категориям состояния, шт.															Всего		
	I	II	III	IV		V		VI			ветровал,			аварийные			шт.	в том числе
				НЗ	З	НЗ	З	НЗ	З	О	НЗ	З	О	НЗ	З	О		
1	2	3	4	5	6	7	8	9	10	11	12	13	14	15	16	17	18	19
8				9							4						13	100
12				19		1					3						23	100
16				36		1					2						39	100
20				59							6						65	100
24				69		1					8						78	100
28				63							1						64	100
32				25							1						26	100
36				19							1						20	100
40				9							1						10	100
44				8													8	100
48																		
52																		
56																		
60																		
64																		
68																		
Итого, %				91		0,9					7,8							100

Примечание: НЗ - незаселенное, З - заселенное, О - отработанное вредителями.

## ВЕДОМОСТЬ ПЕРЕЧЕТА ДЕРЕВЬЕВ

Порода: Ель

Ступени толщины см	Количество деревьев по категориям состояния, шт.															Всего		
	I	II	III	IV		V		VI			ветровал,			аварийные			шт.	в том числе
				НЗ	З	НЗ	З	НЗ	З	О	НЗ	З	О	НЗ	З	О		
1	2	3	4	5	6	7	8	9	10	11	12	13	14	15	16	17	18	19
8				2		2					6						10	100
12				4		6					1	1					12	100
16				1		8	12					2					23	100
20				2													2	100
24				4		2	1					2					9	100
28					6	2	2					1					11	100
32				3													3	100
36																		
40																		
44																		
48																		
52																		
56																		
60																		
64																		
68																		
Итого, %				23	8,6	29	21				10	8,6						100

Примечание: НЗ - незаселенное, З - заселенное, О - отработанное вредителями.

## ВЕДОМОСТЬ ПЕРЕЧЕТА ДЕРЕВЬЕВ

Порода: Береза

Ступени толщины см	Количество деревьев по категориям состояния, шт.															Всего		
	I	II	III	IV		V		VI			ветровал,			аварийные			шт.	в том числе
				НЗ	З	НЗ	З	НЗ	З	О	НЗ	З	О	НЗ	З	О		
1	2	3	4	5	6	7	8	9	10	11	12	13	14	15	16	17	18	19
8				8													8	100
12				17	9	32											58	100
16				88	12	8	12				4	2					126	100
20				35	11		1				2	2					51	100
24				17	2		5				3	4					31	100
28					1						1	2					4	100
32																		
36																		
40																		
44																		
48																		
52																		
56																		
60																		
64																		
68																		
Итого, %				59	13	14	6,5				3,6	3,6						100

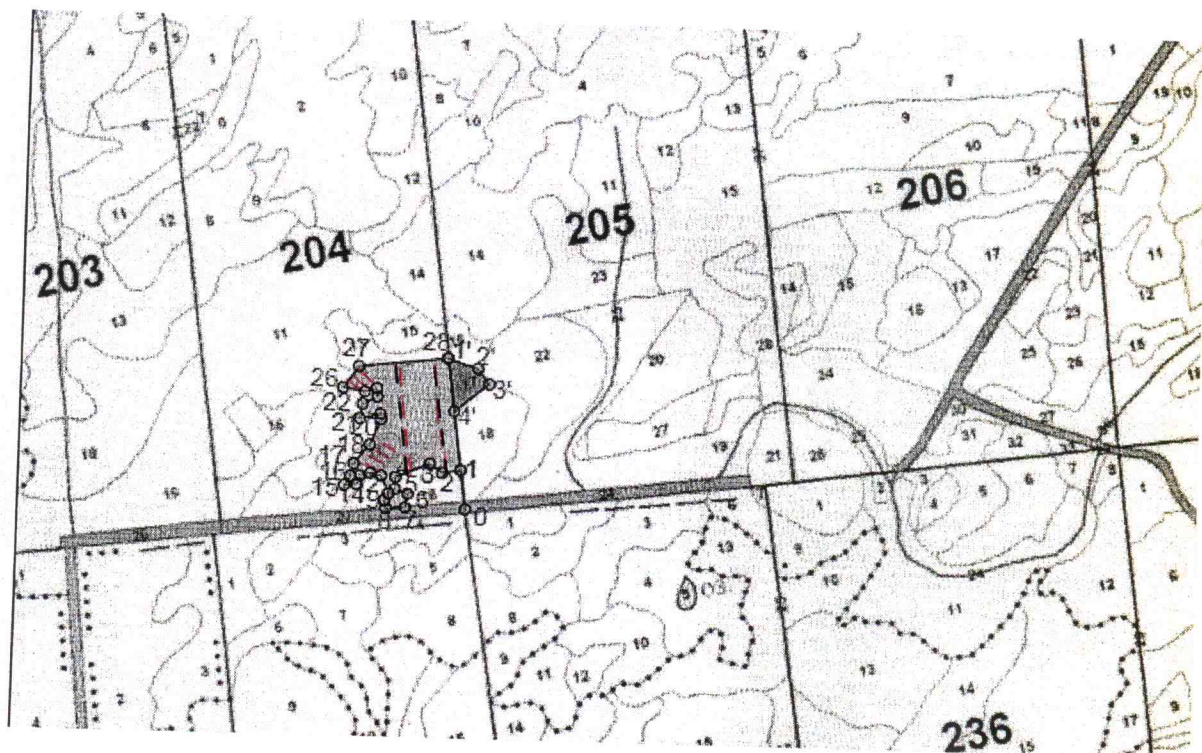
Примечание: НЗ - незаселенное, З - заселенное, О - отработанное вредителями.





### Абрис участка

М 1:10000



№ выдела	Ленты (круговой площадки) перечета				
	№ ленты (площадки)	длина, м	ширина, м	радиус, м	площадь, га
19		400	10		0,40
19		400	10		0,40

Номера точек	Координаты	Румбы линий	Длина, м
0-1		СЗ-08	143
1-2		ЮЗ-80	70
2-3		СЗ-56	55
3-4		ЮЗ-67	135
4-5		ЮЗ-01	43
5-6		ЮВ-71	51
6-7		ЮЗ-10	50
7-8		ЮЗ-86	70
8-9		СЗ-11	30
9-10		СВ-30	28
10-11		СЗ-25	70
11-12		СЗ-77	40
12-13		ЮЗ-73	40
13-14		ЮЗ-17	33
14-15		ЮЗ-85	45
15-16		СВ-32	40
16-17		СВ-12	46
17-18		СВ-39	91
18-19		СВ-22	100
19-20		СЗ-05	20
20-21		ЮЗ-76	78

21-22		СВ-09	54
22-23		СВ-63	60
23-24		СЗ-06	30
24-25		ЮЗ-74	45
25-26		СЗ-82	80
26-27		СВ-35	97
27-28		СВ-83	327
28-29		ЮВ-08	407

Условные обозначения:



лента перчета



Сплошной перчет

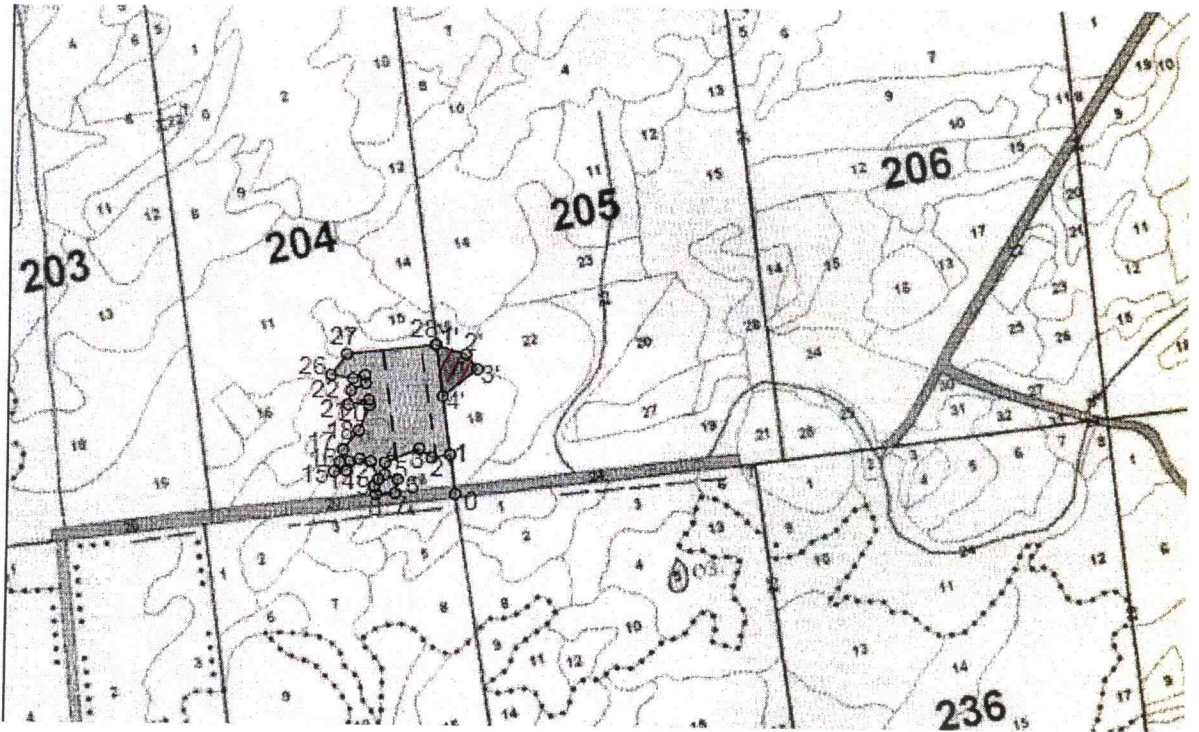
Исполнитель работ по проведению лесопатологического обследования:

Ф.И.О. Помаскин А.П. Подпись 

Дата составления документа 14.09.2017 Телефон

### Абрис участка

М 1:10000



№ выдела	Ленты (круговой площадки) перече́та				
	№ ленты (площадки)	длина, м	ширина, м	радиус, м	площадь, га

Номера точек	Координаты	Румбы линий	Длина, м
0-1		СЗ-08	550
1-2		ЮВ-73	117
2-3		ЮВ-37	70
3-4		ЮЗ-51	162
4-1		СЗ-08	194

Условные обозначения:  Сплошной пере́чет

Исполнитель работ по проведению лесопатологического обследования:

Ф.И.О. Помаскин А.П. Подпись 

Дата составления документа 14.09.2017 Телефон



АКТ № 64

о лесном пожаре № 64

"05 сентября" 2016 года настоящий акт составил

Главный лесничий Верхнекетского лесничества Буданов Вячеслав Ильич

(должность, фамилия, имя и отчество составителя акта)

(должности, фамилии, имена и отчества присутствующих)

о нижеследующем:

1. " 22 " 08 2016 года " 10 " часов " 20 " минут был обнаружен  
лесной пожар л-во Верхнекетское, уч. л-во Ягоднинское, ур-ще «Нибегинское»

(указать, где был обнаружен пожар - квартал, выдел,

в кв № 205,206, авиазона

расстояние от ближайшего населенного пункта (какого) или от дороги,

реки (название) на лесосеке или на месте работы предприятия, организации (какой))

2. Пожар обнаружен: (указать - с пожарной вышки, находящейся в \_\_\_\_\_ квартале, с патрульного вертолета Ми-8

с патрульного самолета или вертолета и какого оперативного отделения.

Если пожар был обнаружен должностным лицом, осуществляющим федеральный

государственный пожарный надзор в лесах или иным лицом - указать должность, фамилию, имя,

отчество и место жительства)

3. Площадь пожара в момент обнаружения 60 га

(указывается площадь пожара в гектарах

на основании донесения от патрульной авиации или сообщения лица, обнаружившего пожар)

4. Сообщение (донесение патрульной авиации) получено

(указать дату и время получения сообщения или донесения о пожаре и кем

оно получено - лесничеством (каким))

5. На месте возникновения пожара обнаружено не обнаружено

(указать, что обнаружено (остатки костра, сельхозпал и т.п.), что может

способствовать установлению причин и виновника лесного пожара)

6. Причина возникновения пожара: не установлена

(указать установленную или предполагаемую причину лесного пожара.

Если имело место нарушение Правил пожарной безопасности в лесах – время совершения

нарушения и в чем оно выразилось)

7. Виновники возникновения пожара \_\_\_\_\_

(указать фамилию, имя, отчество лица или лиц,

виновных в возникновении пожара, место работы, должности и их место жительства).

В тех случаях, когда виновники на месте пожара не были обнаружены,

указываются данные, необходимые для расследования в целях выявления виновников)

8. Тушение пожара начато "22" 08. 2016 г. " " часов " " минут.

9. Площадь пожара в гектарах 924,6 га.

Вид пожара	Насаждений средневозрастных, приспевающих, спелых и перестойных			Культур	Молодняков естественного происхождения	Горельников прошлых лет	Редин и не покрыт лесом площадей	Итого лесной площади	Не-лесной площади
	преобладающая порода	пройденная пожаром площадь							
		всего	в т.ч. насаждений, из которых возможна реализация древесины						
1	2	3	4	5	6	7	8	9	10
Низовой устойчивый, средней интенсивности	К,С,Б,Ос	676	676	29,1	155,8		63,7	924,6	
		676	676	29,1	155,8		63,7	924,6	

10. Лесной пожар ликвидирован "30" 08 2016 г. "08" час. "00" минут  
13 АПС федерального резерва, 20 МЧС, 1 ПМ, 1 Зил – 131 МЧС, 7 АПС (Парабель, Каргасок),  
6 ПХС, 1 бульдозер «Четра», 1 а/м УАЗ, 1 Камаз с тралом ОГАУ «Верхнекетский лесхоз», 1 Краз с  
тралом ИП Колодницкого Д.В.,  
(указать кем): парашютно-пожарной, авиопожарной командой, привлеченными рабочими других  
предприятий, населением и т.д.)

11. На тушении пожара отработано:

а) Человеко-дней –

12. Применявшиеся способы и средства по тушению пожара

Заливание водой из РЛО, пожарных автоцистерн, устройство мин/полос бульдозером, забрасывание кромки пожара землей лопатами, распиловка валежин, валка сухостоя бензопилами, отжиг.

(захлестывание, окопка, заливание водой из ранцевых опрыскивателей,

пожарных автоцистерн, с помощью мотопомп, при помощи химикатов и т.п.)

13. Принятые меры к окарауливанию пожара

14. Ответственное лицо за окарауливание  
(должность, место работы, фамилия, имя и отчество)

15. Потери в результате пожара:

а) древесины на корню – 1035 кубм на сумму 89252 руб.

б) заготовленной лесопродукции \_\_\_\_\_ м<sup>3</sup>, на сумму \_\_\_\_\_ руб.

в) зданий, сооружений, машин, оборудования и др. имущества (указать наименование, количество и стоимость) \_\_\_\_\_

г) стоимость работ по очистке территории \_\_\_\_\_

(на всей площади, пройденной пожаром)

д) стоимость лесовосстановительных работ 3291688,7 руб.

(на площадях культур и молодняков естественного происхождения)

е) стоимость работ по тушению пожара – \_\_\_\_\_ руб.


ж) общая сумма ущерба 3380940,74 руб.

16. Должность, фамилия, имя и отчество лица, руководившего тушением пожара:

17. К акту прилагаются:

1. Схема

2. Расчет ущерба

Составитель акта: Главный лесничий Верхнекетского лесничества  Буданов В.И.  
(должность, место работы, фамилия, имя, отчество и подпись)

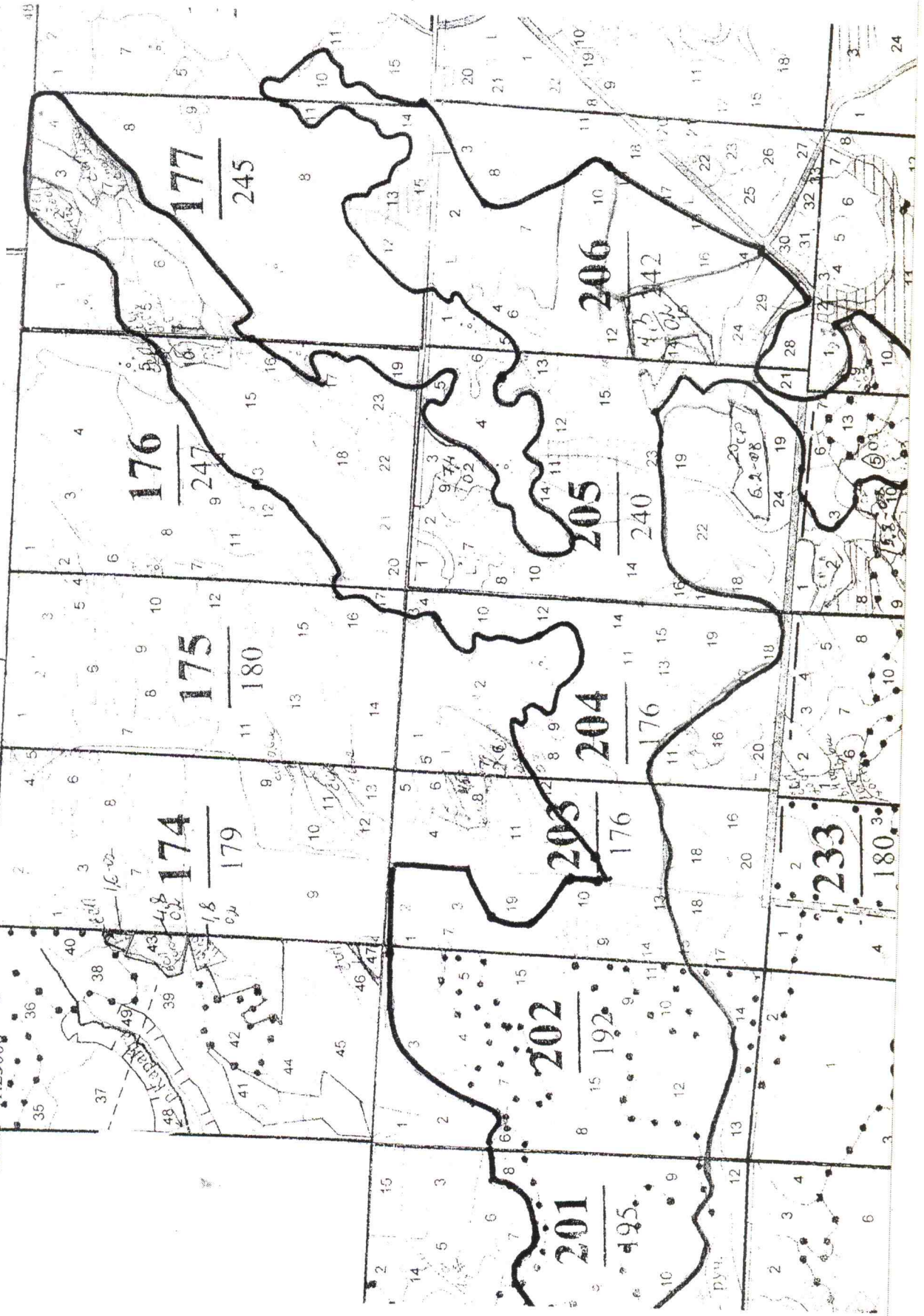
Объяснение лица, по вине которого произошел пожар: \_\_\_\_\_

\_\_\_\_\_ /  
подпись

\_\_\_\_\_ /  
ФИО



СХЕМА лесного пожара № 64 Местоположение лесного пожара: Томская обл., Верхнетский р-н Верхнетское л-во, Ягоднинское уч. л-во, Ягоднинское  
учище, кв. 175-178, 201-206, 235, 236. Площадь - 924,6 га.  
Масштаб - 1:25000





Таксационное описание

(лесоустройство 1999 года)

Верхнекетское лесничество

Ягоднинское участковое лесничество

Урочище «Нибегинское»

Кв. 13,15-19,35-40,42,49,58-61,69-71,93-103,130-137,  
179-181,185-187,189,190,203-216,218-220,233-248,250

КОПИЯ ВЕРНА  
ИНЖЕНЕР ОЗЛ  
ИВАНОВ А. П.

Ягоднинское участковое лесничество  
Урочище «Нибегинское»

Целевое назначение ЭКСПЛУАТАЦИОННЫЕ ЛЕСА

Квартал 204

№	Площадь	Состав	Подрост	по Я	Вы-	Эле-	Воз-	Ди:	Кл:	Гр:	Бо:	Тип	Полн:	Запас	сырораст.	Кл:	Запас	на	выделе,	дес.МЗ												
де-	ла	га	ост	и	выдела	Отмет:	ле-	са	ст	та	ет:	во:	те:	ГЛУ	оща-	1	на	сос-	ва:	дер:	общий:	лик-										
Хар.	лесных	культур	Кадастров.	оценка	4:	5	6	7	8	9:	10:	11:	12:	13	14	15	16	17	18:	19	20	21	22	23	24							
14	6,5	7К1Е2В+С	1	19	К	220	19	28	6	4	4	СФ	0,5	21	137	96	1	7	20													
					Е	150	18	20								14	1															
					В	105	17	18								27	3															
					С	180																										
					подрост: 6К4Е (40) 3,0 м, 4,0 тыс.шт/га, БЛАГОНАДЕЖНЫЙ																											
					подлесок: Р РЕДКИЙ																											
					класс пожарной опасности - 4																											
					вид искл: кедровые леса																											
15	2,5	7С1К2В	1	12	С	150	12	18	8	4	5А	СФ	0,3	5	13	9	1															
					К	230	13	20								1	1															
					В	105	12	14								3	3															
					подрост: 4К4С2Е (40) 3,0 м, 2,0 тыс.шт/га, БЛАГОНАДЕЖНЫЙ																											
					класс пожарной опасности - 4																											
					вид искл: участ.спел.леса с зап.на 1га 50 куб.м и<																											
16	6,3	4С2К3В1ОС	1	8	С	30	8	8	2	1	3	МШ	0,4	5	28	11																
					К	30	7	8								6																
					В	35	8	8								8																
					ОС	35	8	8								3																
					возобновившаяся вырубка, класс пожарн. опасности - 1																											
17	3,2	5ОС2В1К1С1Е	1	2	ОС	5	3	2	1	1	2	РТ	0,7	1	3	2																
					В	5	3	2								1																
					К	15	1																									
					С	15	1																									
					Е	15	1																									
					подлесок: ИВК РЕДКИЙ																											
					класс пожарной опасности - 4																											
18	3,3	10С	1	7	С	90	7	10	5	2	5В	СФ	0,3	2	7	7																
					класс пожарной опасности - 4																											
19	19,2	5С1К1Е3В+С	1	19	С	85	19	18	5	3	3	МШ	0,7	21	403	202	1	19														
					К	130	18	22								40	1															
					Е	85	19	18								40	1															
					В	60	18	14								121	3															
					С	250																										
					подрост: 6К4Е (40) 3,0 м, 6,0 тыс.шт/га, БЛАГОНАДЕЖНЫЙ																											
					подлесок: АЖ Р РЕДКИЙ																											
					класс пожарн. опасности - 3																											
20	4,0	ДОРОГА																														

КОПИЯ ВЕРНА  
ИНЖЕНЕР ОЗЛ  
ПЕЧАТКИН А.И.



Годническое участковое лесничество  
Урочище «Нибегинское»

Целевое назначение ЭКСПЛУАТАЦИОННЫЕ ЛЕСА

Квартал 205

Н	Пло-	Состав	Подрост	по: Я	Вы-	Эле-	Воз:	Вы-	Ди:	Кл:	Гр:	Во:	Тип:	Полн:	Запас	сыроста:	Кл:	Запас	на	выделе,	дес.	МЗ	
вы-	шадь,	длесок	покров,	поч:	со-	мент:	ра	со-	ам:	с	ла:	ни:	леса	леса	ота:	леса,	дес.	МЗ	ас:	ас:	ас:	ас:	
де-	ва,	рельеф,	особенн:	Р:	та:	ле-	ра	со-	ам:	с	ла:	ни:	леса	леса	ота:	леса,	дес.	МЗ	ас:	ас:	ас:	ас:	
ла:	га	ости	выдела.	Отмет:	та:	ле-	ра	со-	ам:	с	ла:	ни:	леса	леса	ота:	леса,	дес.	МЗ	ас:	ас:	ас:	ас:	
		ка	о	пороселем	У:	я-	са	ст:	та:	ет:	во:	во:	те:	а	пл:	на:	общий:	в	т.	ч:	хо-	ни-	
		происх.	Наимен.	кат:	ру-	ру-	ру-	ру-	ру-	ру-	ру-	ру-	ру-	ру-	ру-	ру-	ру-	ру-	ру-	ру-	ру-	ру-	
		ег.	незале.	земель:	С:	са-	са-	са-	са-	са-	са-	са-	са-	са-	са-	са-	са-	са-	са-	са-	са-	са-	
		Хар.	лесных	культур	оценк	а	а	а	а	а	а	а	а	а	а	а	а	а	а	а	а	а	
		Кадастров.	оценк	а	а	а	а	а	а	а	а	а	а	а	а	а	а	а	а	а	а	а	
1	2	3	4	5	6	7	8	9	10	11	12	13	14	15	16	17	18	19	20	21	22	23	24

Б 60 18 14

подрост: 6К4Е (30) 2,0 м, 6,0 тыс.шт/га, БЛАГОНАДЕЖНЫЙ

подлесок: АЖ Р РЕДКИЙ

класс пожарн. опасности - 3

18 7,3 10С 1 6 С 85 6 8 5 2 5Б СФ 0,4 3 22 22

класс пожарной опасности - 4

19 22,9 6С1Е1К1С1Е 1 4 ОС 10 4 4 1 1 3 МШ 0,8 3 57 34 2 69

Б 6 2  
К 4 4  
С 10 3 4  
Е 20 4 6

подлесок: Р РЕДКИЙ

класс пожарной опасности - 4, возобновившаяся вырубка

20 11,6 3С2К1П3В1ОС+К+Е 1 22 С 125 23 26 7 4 3 МШ 0,7 24 278 83 1 83

К 150 20 28  
П 115 23 26  
Б 105 22 20  
ОС 105 25 32  
К 220  
Е 115

подрост: 4Е4П2К (25) 3,0 м, 4,0 тыс.шт/га, БЛАГОНАДЕЖНЫЙ

подлесок: Р РЕДКИЙ

класс пожарн. опасности - 3

21 3,5 10С 1 6 С 90 6 10 5 2 5Б СФ 0,3 3 9 9

класс пожарной опасности - 4

22 15,6 насаждение из подроста 1 7 С 20 6 8 1 1 3 МШ 0,7 6 94 28 31

3С2К1Е3В1ОС 1 7 К 45 11 12  
Е 20 6 8  
Б 20 7 6  
ОС 20 7 6

класс пожарн. опасности - 1

23 10,2 6К1С1Е2Б 1 20 К 190 21 28 5 3 4 МШ 0,3 14 143 86 1

С 150 20 26  
Е 150 19 22  
Б 85 19 18

подрост: 6К2Е2П (55) 6,0 м, 3,0 тыс.шт/га, БЛАГОНАДЕЖНЫЙ

подлесок: Р РЕДКИЙ

КОПИЯ ВЕРНА  
ИНЖЕНЕР ОЗЛ  
ИСМАСКИН А. П.

Утверждаю: Начальник отдела лесного хозяйства и государственного лесного реестра

Атрашенко Владимир Александрович



Акт N   38  

несоответствия данных государственного лесного реестра  
натурному обследованию

15 сентября 2017 года

(дата)

п. Белый Яр

(населенный пункт)

1 Буданов В.И. главный лесничий Верхнекетского лесничества  
2. Помаскин А.П. инженер охраны и защиты леса Верхнекетского лесничества  
(Ф.И.О., должности и наименования организаций лиц, проводивших обследование)  
провели натурное обследование лесного участка, в целях: проверки соответствия  
таксационных показателей лесных насаждений данным государственного лесного  
реестра

При обследовании уточнены данные лесного реестра и установлено:

1. Участок расположен в лесах Ягоднинского участкового лесничества урочище «Нибегинское» Верхнекетского лесничества,

в кварталах № 204 выдела 17,18,19; № 205 выдел 17

Субъект Российской Федерации Томская область

Муниципальный район Верхнекетский

1. Подразделение лесов по целевому назначению – эксплуатационные

2. Категория защитных лесов –

3. Общая площадь участка 15,6 га,

в том числе:

лесных земель 15,6 га

из них: покрытых лесной растительностью 15,6 га

не покрытых лесом \_\_\_\_\_ - \_\_\_\_\_ га

в том числе несомкнувшихся лесных культур \_\_\_\_\_ - \_\_\_\_\_ га

нелесных земель \_\_\_\_\_ - \_\_\_\_\_ га

из них: пашни \_\_\_\_\_ - \_\_\_\_\_ га

сенокосов \_\_\_\_\_ - \_\_\_\_\_ га

пастбищ \_\_\_\_\_ - \_\_\_\_\_ га

вод \_\_\_\_\_ - \_\_\_\_\_ га

прочих земель \_\_\_\_\_ - \_\_\_\_\_ га.

#### 4. Таксационное описание по материалам государственного лесного реестра:

Наименование лесничества	№ квартала	№ выдела	Площадь, га	Состав насаждения	Класс возраста возраст, лет	Бонитет	Полнота	Общий запас древесины, куб. м
Ягоднинское участковое лесничество урочище «Нибегинское»	204	17	1,8	50с2Б1К1С1Е	1/5	2	0,7	378
	204	18	0,7	10С	5/90	5Б	0,3	14
	204	19	11,5	5С1К1ЕЗБ+С	5/85	3	0,7	2415
	205	17	1,6	4С2К1ЕЗБ	5/85	3	0,7	336
Итого			15,6					3143

#### 5. Таксационное описание по результатам обследования

Наименование лесничества	№ квартала	№ выдела	Площадь, га	Состав насаждения	Класс возраста возраст, лет	Бонитет	Полнота	Общий запас древесины, куб. м
Ягоднинское участковое лесничество урочище «Нибегинское»	204	17	1,8	5С1ПЗБ1Ос+Е	5/85	3	0,7	397
	204	18	0,7	10С	5/90	5Б	0,4	65
	204	19	11,5	6С1К1Е2Б+П+Ос	5/85	3	0,7	2527
	205	17	1,6	5С2К1Е2Б	5/85	3	0,7	325
Итого			15,6					3314

6. Участок не имеет особо защитное значение

(имеет или не имеет)

7. Лесохозяйственные особенности участка: насаждение пройдено лесным пожаром низовым устойчивым сильной интенсивности

8. При составлении акта сделаны следующие замечания и предложения:

Лица, проводившие обследование:

Буданов В.И. \_\_\_\_\_

(Ф.И.О., подпись)

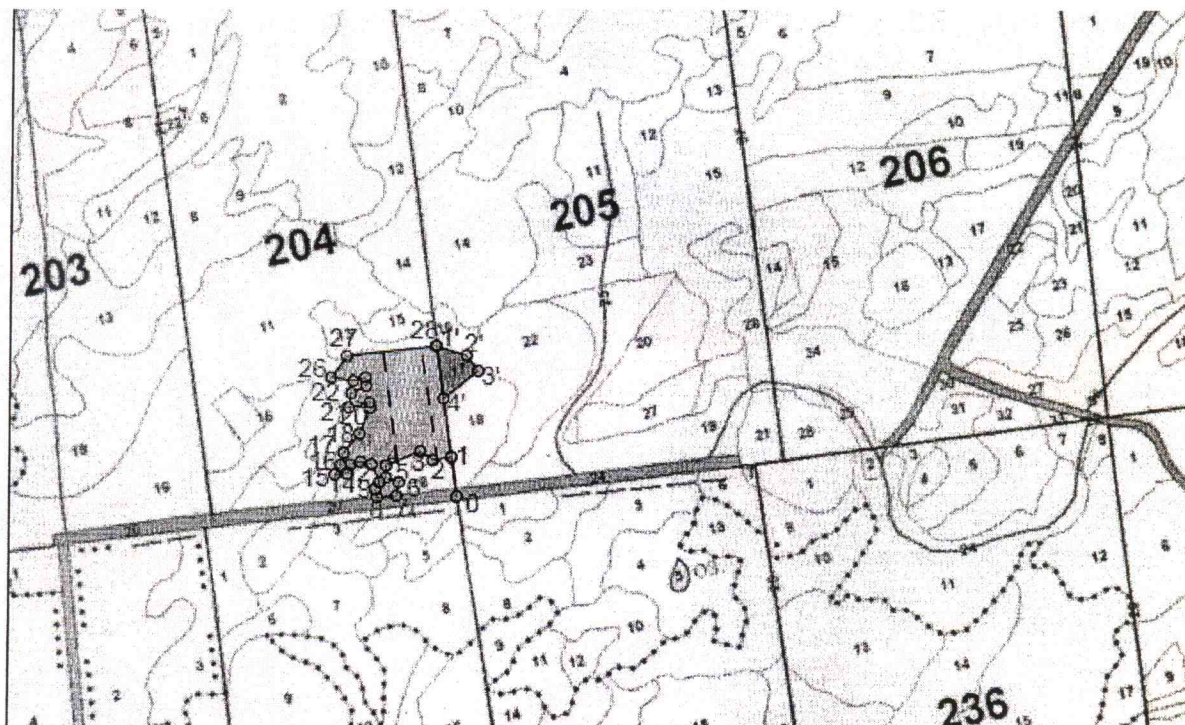
Помаскин А.П. \_\_\_\_\_

(Ф.И.О., подпись)



Неотъемлемой частью настоящего акта является чертеж лесного участка

Чертеж лесного участка



Масштаб 1 :25 000

Участок определен по границе выдела с привязкой к квартальному столбу

Контур выдела, отмеченный на лесоустроительном планшете как граница выдела, соответствует натурному расположению выдела как однородного участка леса.

Подписи:

Лица, проводившие обследование

Главный лесничий

Верхнекетского лесничества



Буданов В.И.

(должность, подпись, печать, Ф.И.О.)



Инженер охраны и защиты леса

Верхнекетского лесничества



Помаскин А.П.

(должность, подпись, печать, Ф.И.О.)

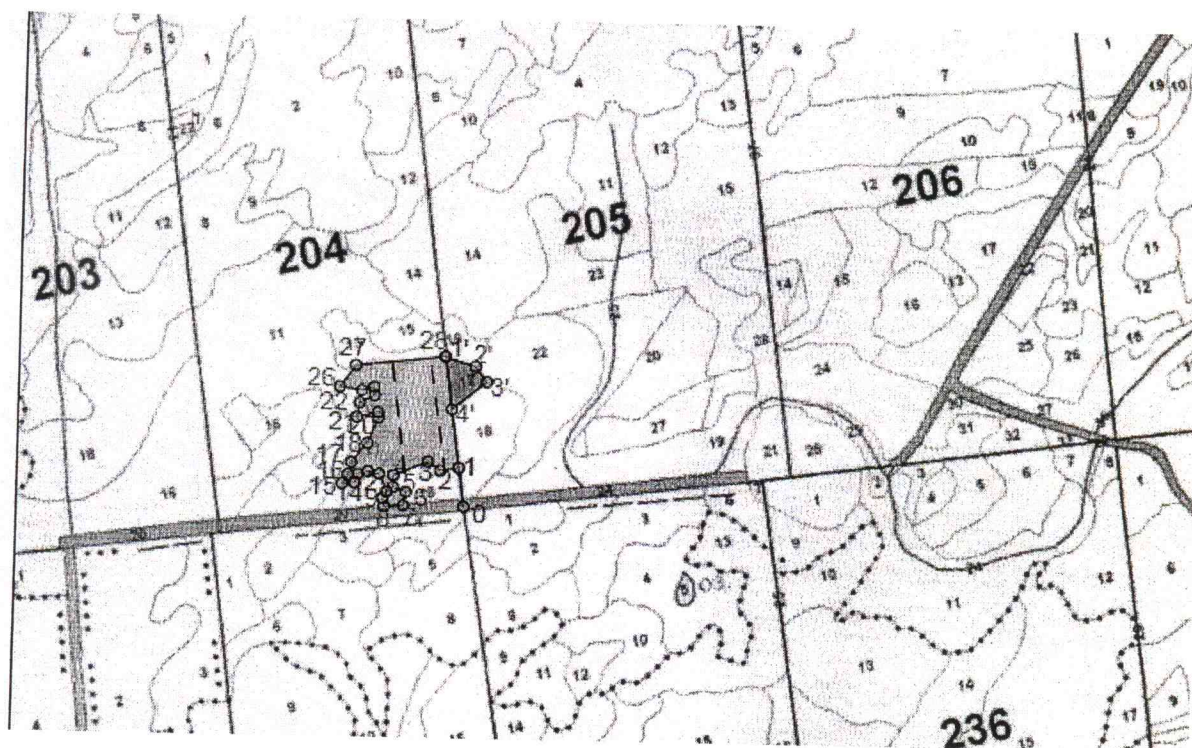
Кв 204

Номера точек	Румбы линий	Длина, м
0-1	СЗ-08	143
1-2	ЮЗ-80	70
2-3	СЗ-56	55
3-4	ЮЗ-67	135
4-5	ЮЗ-01	43
5-6	ЮВ-71	51
6-7	ЮЗ-10	50
7-8	ЮЗ-86	70
8-9	СЗ-11	30
9-10	СВ-30	28
10-11	СЗ-25	70
11-12	СЗ-77	40
12-13	ЮЗ-73	40
13-14	ЮЗ-17	33
14-15	ЮЗ-85	45
15-16	СВ-32	40
16-17	СВ-12	46
17-18	СВ-39	91
18-19	СВ-22	100
19-20	СЗ-05	20
20-21	ЮЗ-76	78
21-22	СВ-09	54
22-23	СВ-63	60
23-24	СЗ-06	30
24-25	ЮЗ-74	45
25-26	СЗ-82	80
26-27	СВ-35	97
27-28	СВ-83	327
28-29	ЮВ-08	407

Кв 205

Номера точек	Румбы линий	Длина, м
0-1	СЗ-08	550
1-2	ЮВ-73	117
2-3	ЮВ-37	70
3-4	ЮЗ-51	162
4-1	СЗ-08	194

Чертеж лесного участка



Масштаб 1 :25 000

Участок определен по границе выдела с привязкой к квартальному столбу

Контур выдела, отмеченный на лесоустроительном планшете как граница выдела, соответствует натурному расположению выдела как однородного участка леса.

Подписи:

Лица, проводившие обследование

Главный лесничий

Верхнекетского лесничества



Буданов В.И.

(должность, подпись, печать, Ф.И.О.)

Инженер охраны и защиты леса

Верхнекетского лесничества

Помаскин А.П.

(должность, подпись, печать, Ф.И.О.)

**Экспертное заключение**  
**по проведению санитарно-оздоровительных мероприятий в**  
**поврежденных лесных насаждениях в квартале № 204 выделах 17, 18, 19,**  
**квартале № 205 выделе 17 Нибегинского урочища Ягодинского**  
**участкового лесничества Верхнекетского лесничества Томской области**

В связи с утверждением новых приказов Министерства природных ресурсов и экологии от 16.09.2016 № 480 «Об утверждении порядка проведения лесопатологических обследований и формы акта лесопатологического обследования», от 12.09.2016 № 470 «Об утверждении правил осуществления мероприятий по предупреждению распространения вредных организмов», от 13.09.2016 № 474 «Об утверждении правил заготовки древесины и особенностей заготовки древесины в лесничествах, лесопарках, указанных в статье 23 Лесного кодекса Российской Федерации», а также на основании письма из Департамента лесного хозяйства Томской области об оказании содействия в определении санитарно-оздоровительных мероприятий на территории Томской области была проведена независимая экспертная оценка лесных насаждений Нибегинского урочища Ягодинского участкового лесничества Верхнекетского лесничества Томской области.

Согласно акту лесопатологического обследования 27, поврежденный участок леса расположен в лесах Нибегинского урочища Ягодинского участкового лесничества в кварталах № 204, 205:

Квартал № 204 выдел 17. Насаждение с утраченной устойчивостью. Причины повреждения насаждения – пожар низовой сильной интенсивности 2016 года. Общая площадь участка 1,8 га. Состав насаждения (фактический) 5С1ПЗБ1Ос+Е, возраст 85 лет, бонитет – III, относительная полнота – 0,7, запас – 220 м<sup>3</sup>/га.

По данным натурного обследования состояние лесных насаждений неудовлетворительное.

Процент поврежденных деревьев со 100% поражением огнем корневых лап и ожогом (более  $\frac{3}{4}$ ) корневой шейки составил: 100%. К усыхающим отнесены – 50,3% деревьев, к свежему сухостою – 49,3% деревьев. 3,3%

деревьев сосны, 53,4% деревьев ели, 31,7% деревьев пихты заселены короедом пожарищ, 42,6% деревьев березы заселены заболонником березовым. Выборке подлежит 100% деревьев на площади 1,8 га. Относительная полнота после уборки деревьев составит 0,0.

Выдел 18. Насаждение с утраченной устойчивостью. Причины повреждения насаждения – пожар низовой сильной интенсивности 2016 года. Общая площадь участка 0,7 га. Состав насаждения (фактический) 10С, возраст 85 лет, бонитет – ВБ, относительная полнота – 0,4, запас – 95 м<sup>3</sup>/га.

По данным натурного обследования состояние лесных насаждений неудовлетворительное.

Процент поврежденных деревьев со 100% поражением огнем корневых лап и ожогом (более  $\frac{3}{4}$ ) корневой шейки составил: 100%. К усыхающим отнесены – 100% деревьев. Выборке подлежит 100% деревьев на площади 0,7 га. Относительная полнота после уборки деревьев составит 0,0.

Выдел 19. Насаждение с утраченной устойчивостью. Причины повреждения насаждения – пожар низовой сильной интенсивности 2016 года. Общая площадь участка 11,5 га. Состав насаждения (фактический) 6С1К1ЕЗБ+С, возраст 85 лет, бонитет – III, относительная полнота – 0,7, запас – 220 м<sup>3</sup>/га.

По данным натурного обследования состояние лесных насаждений неудовлетворительное.

Процент поврежденных деревьев со 100% поражением огнем корневых лап и ожогом (более  $\frac{3}{4}$ ) корневой шейки составил: 100%. К сильно ослабленным отнесены – 3,5% деревьев, к усыхающим – 59,0% деревьев, к свежему сухостою – 49,7% деревьев, свежему ветровалу – 4,1% деревьев. 29,6% деревьев кедра, 18,5% деревьев ели, 9,4% деревьев пихты заселены короедом пожарищ, 28,2% деревьев березы заселены заболонником березовым. Выборке подлежит 100% деревьев на площади 11,5 га. Относительная полнота после уборки деревьев составит 0,0.


Квартал № 205 выдел 17. Насаждение с утраченной устойчивостью. Причины повреждения насаждения – пожар низовой сильной интенсивности 2016 года. Общая площадь участка 1,6 га. Состав насаждения (фактический) 5С2К1Е2Б, возраст 85 лет, бонитет – III, относительная полнота – 0,7, запас – 200 м<sup>3</sup>/га.

По данным натурного обследования состояние лесных насаждений неудовлетворительное.

Процент поврежденных деревьев со 100% поражением огнем корневых лап и ожогом (более  $\frac{3}{4}$ ) корневой шейки составил: 100%. К усыхающим отнесены – 63,9% деревьев, к свежему сухостою – 27,1% деревьев, свежему ветровалу – 8,9% деревьев. 42,4% деревьев кедра, 38,6% деревьев ели заселены короедом пожарищ, 22,7% деревьев березы заселены заболонником березовым. Выборке подлежит 100% деревьев на площади 1,6 га. Относительная полнота после уборки деревьев составит 0,0.

С целью предотвращения негативных процессов или снижения последствий от их воздействия в квартале № 126 выделах 5, 10,11 Ягодинского урочища Ягодинского участкового лесничества Верхнекетского лесничества Томской области необходимо проведение в 2017-2018 г.г. сплошных санитарных рубок и мероприятий, необходимых для предупреждения поражения смежных насаждений

Директор  
Ассоциации «Союз томских  
лесопромышленников и лесозэкспортеров»



В.Ю. Кудрин









**ВЕДОМОСТЬ ПЕРЕЧЕТА ДЕРЕВЬЕВ**

Порода:	Берёза	Кв.	204	Выд.	17															
	Разряд высот	4	лес. потолок. выд. 1																	
Ступени толщины, см	Количество деревьев по категориям состояния, шт.															Всего деревьев по ступеням толщины				
	I	II	III	IV		V		VI			ветровал, бурелом			аварийные деревья			Всего деревьев в по ступеням толщины, шт.	в т.ч. подлежат рубке, шт.	в т.ч. подлежат рубке, %	
				НЗ	З	НЗ	З	НЗ	З	О	НЗ	З	О	НЗ	З	О				
8				33		7	4											44	44	100,0
12				17	11	4	8											40	40	100,0
16				109	5	6	11											131	131	100,0
20				23	48	32	18											121	121	100,0
24				10	27	24	9											70	70	100,0
28					24		12											36	36	100,0
32					9		11											20	20	100,0
36																		0	0	#ДЕЛ/0!
40																		0	0	#ДЕЛ/0!
44																		0	0	#ДЕЛ/0!
48																		0	0	#ДЕЛ/0!
52																		0	0	#ДЕЛ/0!
56																		0	0	#ДЕЛ/0!
60																		0	0	#ДЕЛ/0!
Итого, шт	0	0	0	192	124	73	73	0	0	0	0	0	0	0	0	0	0	462	462	100,0
Итого, %	0,0	0,0	0,0	41,6	26,8	15,8	15,8	0,0	0,0	0,0	0,0	0,0	0,0	0,0	0,0	0,0	0,0	шт.	шт.	%
Итого, м <sup>3</sup>	0,0	0,0	0,0	30,0	46,9	19,9	26,7	0,0	0,0	0,0	0,0	0,0	0,0	0,0	0,0	0,0	0,0	124	123,5	100,0
Итого, %	0,0	0,0	0,0	24,3	38,0	16,1	21,6	0,0	0,0	0,0	0,0	0,0	0,0	0,0	0,0	0,0	0,0	м <sup>3</sup>	м <sup>3</sup>	%

**ВЕДОМОСТЬ ПЕРЕЧЕТА ДЕРЕВЬЕВ**

Порода:	Осина	Кв.	204	Выд.	17															
	Разряд высот	4	лес. потолок. выд. 1																	
Ступени толщины, см	Количество деревьев по категориям состояния, шт.															Всего деревьев по ступеням толщины				
	I	II	III	IV		V		VI			ветровал, бурелом			аварийные деревья			Всего деревьев в по ступеням толщины, шт.	в т.ч. подлежат рубке, шт.	в т.ч. подлежат рубке, %	
				НЗ	З	НЗ	З	НЗ	З	О	НЗ	З	О	НЗ	З	О				
8																		0	0	#ДЕЛ/0!
12																		0	0	#ДЕЛ/0!
16																		0	0	#ДЕЛ/0!
20					5		6											11	11	100,0
24					8		12											20	20	100,0
28					8		12											20	20	100,0
32					10													10	10	100,0
36					2													2	2	100,0
40					1													1	1	100,0
44					1													1	1	100,0
48																		0	0	#ДЕЛ/0!
52																		0	0	#ДЕЛ/0!
56																		0	0	#ДЕЛ/0!
60																		0	0	#ДЕЛ/0!
64																		0	0	#ДЕЛ/0!
68																		0	0	#ДЕЛ/0!
Итого, шт	0	0	0	35	0	30	0	0	0	0	0	0	0	0	0	0	0	65	65	100,0
Итого, %	0,0	0,0	0,0	53,8	0,0	46,2	0,0	0,0	0,0	0,0	0,0	0,0	0,0	0,0	0,0	0,0	0,0	шт.	шт.	%
Итого, м <sup>3</sup>	0,0	0,0	0,0	25,0	0,0	15,7	0,0	0,0	0,0	0,0	0,0	0,0	0,0	0,0	0,0	0,0	0,0	41	40,8	100,0
Итого, %	0,0	0,0	0,0	61,4	0,0	38,6	0,0	0,0	0,0	0,0	0,0	0,0	0,0	0,0	0,0	0,0	0,0	м <sup>3</sup>	м <sup>3</sup>	%

**ВЕДОМОСТЬ ПЕРЕЧЕТА ДЕРЕВЬЕВ**

Порода: Кедр Кв. 204 Выд. 18 лес. потолог. выд.2  
 Разряд высот 6

Ступени толщины, см	Количество деревьев по категориям состояния, шт.															Всего деревьев по ступеням толщины				
	I	II	III	IV		V		VI			ветровал, бурелом			аварийные деревья			Всего деревье в по ступени м	в т.ч. подлеж ат рубке, шт.	в т.ч. подлежа т рубке, %	
				НЗ	З	НЗ	З	НЗ	З	О	НЗ	З	О	НЗ	З	О				
8																		0	0	#ДЕЛ/0!
12																		0	0	#ДЕЛ/0!
16																		0	0	#ДЕЛ/0!
20																		0	0	#ДЕЛ/0!
24																		0	0	#ДЕЛ/0!
28																		0	0	#ДЕЛ/0!
32																		0	0	#ДЕЛ/0!
36																		0	0	#ДЕЛ/0!
40																		0	0	#ДЕЛ/0!
44																		0	0	#ДЕЛ/0!
48																		0	0	#ДЕЛ/0!
52																		0	0	#ДЕЛ/0!
56																		0	0	#ДЕЛ/0!
60																		0	0	#ДЕЛ/0!
64																		0	0	#ДЕЛ/0!
68																		0	0	#ДЕЛ/0!
72																		0	0	#ДЕЛ/0!
76																		0	0	#ДЕЛ/0!
80																		0	0	#ДЕЛ/0!
84																		0	0	#ДЕЛ/0!
88																		0	0	#ДЕЛ/0!
Итого, шт	0	0	0	0	0	0	0	0	0	0	0	0	0	0	0	0	0	0	0	#ДЕЛ/0!
Итого, %	#####	####	#####	#####	#####	#ДЕЛ/0!	#####	#####	#####	#####	#####	#####	#####	#####	#####	#####	#####	0	0	#ДЕЛ/0!
Итого, м <sup>3</sup>	0,0	0,0	0,0	0,0	0,0	0,0	0,0	0,0	0,0	0,0	0,0	0,0	0,0	0,0	0,0	0,0	0,0	0	0,0	#ДЕЛ/0!
Итого, %	#####	####	#####	#####	#####	#ДЕЛ/0!	#####	#####	#####	#####	#####	#####	#####	#####	#####	#####	#####	0	0,0	#ДЕЛ/0!

**ВЕДОМОСТЬ ПЕРЕЧЕТА ДЕРЕВЬЕВ**

Порода: Сосна Кв. 204 Выд. 18 лес. потолог. выд.2  
 Разряд высот 6

Ступени толщины, см	Количество деревьев по категориям состояния, шт.															Всего деревьев по ступеням толщины				
	I	II	III	IV		V		VI			ветровал, бурелом			аварийные деревья			Всего деревье в по ступени м толщин ы, шт.	в т.ч. подлеж ат рубке, шт.	в т.ч. подлежа т рубке, %	
				НЗ	З	НЗ	З	НЗ	З	О	НЗ	З	О	НЗ	З	О				
8																		0	0	#ДЕЛ/0!
12				11														11	11	100,0
16				23														23	23	100,0
20				33														33	33	100,0
24				28														28	28	100,0
28				21														21	21	100,0
32				18														18	18	100,0
36				8														8	8	100,0
40				4														4	4	100,0
44																		0	0	#ДЕЛ/0!
48																		0	0	#ДЕЛ/0!
52																		0	0	#ДЕЛ/0!
56																		0	0	#ДЕЛ/0!
60																		0	0	#ДЕЛ/0!
64																		0	0	#ДЕЛ/0!
68																		0	0	#ДЕЛ/0!
72																		0	0	#ДЕЛ/0!
76																		0	0	#ДЕЛ/0!
80																		0	0	#ДЕЛ/0!
Итого, шт	0	0	0	146	0	0	0	0	0	0	0	0	0	0	0	0	0	146	146	100,0
Итого, %	0,0	0,0	0,0	100,0	0,0	0,0	0,0	0,0	0,0	0,0	0,0	0,0	0,0	0,0	0,0	0,0	0,0	100,0	100,0	100,0
Итого, м <sup>3</sup>	0,0	0,0	0,0	65,2	0,0	0,0	0,0	0,0	0,0	0,0	0,0	0,0	0,0	0,0	0,0	0,0	0,0	65,2	65,2	100,0
Итого, %	0,0	0,0	0,0	100,0	0,0	0,0	0,0	0,0	0,0	0,0	0,0	0,0	0,0	0,0	0,0	0,0	0,0	100,0	100,0	100,0

**ВЕДОМОСТЬ ПЕРЕЧЕТА ДЕРЕВЬЕВ**

Порода: Кедр      Кв. 204      Выд. 19 лес. потолог. выд.3

Ступени толщины, см	Количество деревьев по категориям состояния, шт.															Всего деревьев по ступеням толщины					
	I	II	III	IV		V		VI			ветровал, бурелом			аварийные деревья			Всего деревье в по ступеня м	в т.ч. подлеж ат рубке, шт.	в т.ч. подлежа т рубке, %		
				НЗ	З	НЗ	З	НЗ	З	О	НЗ	З	О	НЗ	З	О					
8				1		3							1						5	5	100,0
12				1		1	1												3	3	100,0
16						3													3	3	100,0
20				1		1													2	2	100,0
24				3	1	2	2												8	8	100,0
28				2	2	1	2												7	7	100,0
32				1	1	3	1												6	6	100,0
36				3	1	2	1												7	7	100,0
40				1		1	1												3	3	100,0
44																			0	0	#ДЕЛ/0!
48																			0	0	#ДЕЛ/0!
52																			0	0	#ДЕЛ/0!
56																			0	0	#ДЕЛ/0!
60																			0	0	#ДЕЛ/0!
64																			0	0	#ДЕЛ/0!
68																			0	0	#ДЕЛ/0!
72																			0	0	#ДЕЛ/0!
76																			0	0	#ДЕЛ/0!
80																			0	0	#ДЕЛ/0!
84																			0	0	#ДЕЛ/0!
88																			0	0	#ДЕЛ/0!
Итого, шт	0	0	0	13	5	17	8	0	0	0	1	0	0					44	44	100,0	
Итого, %	0,0	0,0	0,0	29,5	11,4	38,6	18,2	0,0	0,0	0,0	2,3	0,0	0,0					шт.	шт.	%	
Итого, м³	0,0	0,0	0,0	8,2	3,5	8,3	5,4	0,0	0,0	0,0	0,0	0,0	0,0					25	25,5	100,0	
Итого, %	0,0	0,0	0,0	32,3	13,8	32,7	21,1	0,0	0,0	0,0	0,1	0,0	0,0					м³	м³	%	

**ВЕДОМОСТЬ ПЕРЕЧЕТА ДЕРЕВЬЕВ**

Порода: Сосна      Кв. 204      Выд. 19 лес. потолог. выд.3

Ступени толщины, см	Количество деревьев по категориям состояния, шт.															Всего деревьев по ступеням толщины					
	I	II	III	IV		V		VI			ветровал, бурелом			аварийные деревья			Всего деревье в по ступеня м толщин ы, шт.	в т.ч. подлеж ат рубке, шт.	в т.ч. подлежа т рубке, %		
				НЗ	З	НЗ	З	НЗ	З	О	НЗ	З	О	НЗ	З	О					
8				1		2													3	3	100,0
12				6		4													10	10	100,0
16				15		3													18	18	100,0
20				7							1								8	8	100,0
24				23															23	23	100,0
28			1	12		1													14	13	92,9
32				11							1								12	12	100,0
36				11															11	11	100,0
40				13															13	13	100,0
44				4															4	4	100,0
48				1															1	1	100,0
52				1															1	1	100,0
56				1															1	1	100,0
60				1		1													2	2	100,0
64				1															1	1	100,0
68				1															1	1	100,0
72																			0	0	#ДЕЛ/0!
76																			0	0	#ДЕЛ/0!
80																			0	0	#ДЕЛ/0!
Итого, шт	0	0	1	109	0	11	0	0	0	0	2	0	0					121	120	99,2	
Итого, %	0,0	0,0	0,8	90,1	0,0	9,1	0,0	0,0	0,0	0,0	1,7	0,0	0,0					шт.	шт.	%	
Итого, м³	0,0	0,0	0,7	89,1	0,0	4,8	0,0	0,0	0,0	0,0	1,2	0,0	0,0					95,8	95,2	99,3	
Итого, %	0,0	0,0	0,7	93,1	0,0	5,1	0,0	0,0	0,0	0,0	1,2	0,0	0,0					м³	м³	%	



ВЕДОМОСТЬ ПЕРЕЧЕТА ДЕРЕВЬЕВ																					
Порода:	Берёза	Кв.	204	Выд.	19																
Разряд высот		4		лес. потолок. выд.3																	
Ступени толщины, см	Количество деревьев по категориям состояния, шт.																	Всего деревьев по ступеням толщины			
	I	II	III	IV		V		VI			ветровал, бурелом			аварийные деревья			Всего деревьев в по ступени м толщины, шт.	в т.ч. подлежа рубке, шт.	в т.ч. подлежа рубке, %		
				НЗ	З	НЗ	З	НЗ	З	О	НЗ	З	О	НЗ	З	О					
8				2																	
12				11	3	9	1				2										
16			3	35	14	6	4				1								5	5	100,0
20			1	25	9	4	1												25	25	100,0
24			4	12	13						2	1							62	59	95,2
28				2	2														43	42	97,7
32			1																30	26	86,7
36																			4	4	100,0
40																			1	0	0,0
44																			0	0	#ДЕЛ/0!
48																			0	0	#ДЕЛ/0!
52																			0	0	#ДЕЛ/0!
56																			0	0	#ДЕЛ/0!
60																			0	0	#ДЕЛ/0!
Итого, шт	0	0	9	87	41	21	6	0	0	0	5	1	0						170	161	94,7
Итого, %	0,0	0,0	5,3	51,2	24,1	12,4	3,5	0,0	0,0	0,0	2,9	0,6	0,0						шт.	шт.	%
Итого, м³	0,0	0,0	3,2	19,4	11,4	3,2	1,0	0,0	0,0	0,0	0,7	0,3	0,0						39	35,9	91,9
Итого, %	0,0	0,0	8,1	49,6	29,2	8,2	2,5	0,0	0,0	0,0	1,7	0,7	0,0						м³	м³	%

ВЕДОМОСТЬ ПЕРЕЧЕТА ДЕРЕВЬЕВ																					
Порода:	Осина	Кв.	204	Выд.	19																
Разряд высот		4		лес. потолок. выд.3																	
Ступени толщины, см	Количество деревьев по категориям состояния, шт.																	Всего деревьев по ступеням толщины			
	I	II	III	IV		V		VI			ветровал, бурелом			аварийные деревья			Всего деревьев в по ступени м толщины, шт.	в т.ч. подлежа рубке, шт.	в т.ч. подлежа рубке, %		
				НЗ	З	НЗ	З	НЗ	З	О	НЗ	З	О	НЗ	З	О					
8																					
12																					
16																					
20																					
24																					
28				1																	
32				2																	
36				1																	
40																					
44																					
48																					
52																					
56																					
60																					
64																					
68																					
Итого, шт	0	0	0	4	0	0	0	0	0	0	0	0	0						4	4	100,0
Итого, %	0,0	0,0	0,0	100,0	0,0	0,0	0,0	0,0	0,0	0,0	0,0	0,0	0,0						шт.	шт.	%
Итого, м³	0,0	0,0	0,0	3,6	0,0	0,0	0,0	0,0	0,0	0,0	0,0	0,0	0,0						4	3,6	100,0
Итого, %	0,0	0,0	0,0	100,0	0,0	0,0	0,0	0,0	0,0	0,0	0,0	0,0	0,0						м³	м³	%

**ВЕДОМОСТЬ ПЕРЕЧЕТА ДЕРЕВЬЕВ**

Порода:	Кедр	Кв.	205	Выд.	17	лес. потолог. выд.4
Разряд высот	5					

Ступени толщины, см	Количество деревьев по категориям состояния, шт.															Всего деревьев по ступеням толщины						
	I	II	III	IV		V		VI			ветровал, бурелом			аварийные деревья			Всего деревье в по ступени м	в т.ч. подлеж ат рубке, шт.	в т.ч. подлежа т рубке, %			
				НЗ	З	НЗ	З	НЗ	З	О	НЗ	З	О	НЗ	З	О						
8				2	6								1							9	9	100,0
12				5	3		3						2							13	13	100,0
16				6	5		1						1							13	13	100,0
20				4	5		4						1							14	14	100,0
24				6	4		8		7											25	25	100,0
28				6	5		6		4				4							25	25	100,0
32				3	4		9		8				2							26	26	100,0
36				2	4		6		2											14	14	100,0
40					1		1		1											3	3	100,0
44									1											1	1	100,0
48																				0	0	#ДЕЛ/0!
52																				0	0	#ДЕЛ/0!
56																				0	0	#ДЕЛ/0!
60																				0	0	#ДЕЛ/0!
64																				0	0	#ДЕЛ/0!
68																				0	0	#ДЕЛ/0!
72																				0	0	#ДЕЛ/0!
76																				0	0	#ДЕЛ/0!
80																				0	0	#ДЕЛ/0!
84																				0	0	#ДЕЛ/0!
88																				0	0	#ДЕЛ/0!
Итого, шт	0	0	0	34	37		38	23	0	0	0	11	0	0						143	143	100,0
Итого, %	0,0	0,0	0,0	23,8	25,9		26,6	16,1	0,0	0,0	0,0	7,7	0,0	0,0						шт.	шт.	%
Итого, м³	0,0	0,0	0,0	13,4	16,3		23,7	17,1	0,0	0,0	0,0	4,7	0,0	0,0						75	75,2	100,0
Итого, %	0,0	0,0	0,0	17,8	21,6		31,5	22,7	0,0	0,0	0,0	6,3	0,0	0,0						м³	м³	%

**ВЕДОМОСТЬ ПЕРЕЧЕТА ДЕРЕВЬЕВ**

Порода:	Сосна	Кв.	205	Выд.	17	лес. потолог. выд.4
Разряд высот	5					

Ступени толщины, см	Количество деревьев по категориям состояния, шт.															Всего деревьев по ступеням толщины							
	I	II	III	IV		V		VI			ветровал, бурелом			аварийные деревья			Всего деревье в по ступени м	в т.ч. подлеж ат рубке, шт.	в т.ч. подлежа т рубке, %				
				НЗ	З	НЗ	З	НЗ	З	О	НЗ	З	О	НЗ	З	О							
8				9									4										
12				19			1						3								13	13	100,0
16				36			1						2								23	23	100,0
20				59									6								39	39	100,0
24				69			1						8								65	65	100,0
28				63									1								78	78	100,0
32				25									1								64	64	100,0
36				19									1								26	26	100,0
40				9									1								20	20	100,0
44				8									1								10	10	100,0
48																					8	8	100,0
52																					0	0	#ДЕЛ/0!
56																					0	0	#ДЕЛ/0!
60																					0	0	#ДЕЛ/0!
64																					0	0	#ДЕЛ/0!
68																					0	0	#ДЕЛ/0!
72																					0	0	#ДЕЛ/0!
76																					0	0	#ДЕЛ/0!
80																					0	0	#ДЕЛ/0!
Итого, шт	0	0	0	316	0		3	0	0	0	0	27	0	0							346	346	100,0
Итого, %	0,0	0,0	0,0	91,3	0,0		0,9	0,0	0,0	0,0	0,0	7,8	0,0	0,0							шт.	шт.	%
Итого, м³	0,0	0,0	0,0	166,9	0,0		0,7	0,0	0,0	0,0	0,0	10,1	0,0	0,0							177,7	177,7	100,0
Итого, %	0,0	0,0	0,0	93,9	0,0		0,4	0,0	0,0	0,0	0,0	5,7	0,0	0,0							м³	м³	%

**ВЕДОМОСТЬ ПЕРЕЧЕТА ДЕРЕВЬЕВ**

Порода	Ель	Кв.	205	Выд.	17	лес. потолог. выд.4															
Разряд высот		4																			
Ступени толщины, см	Количество деревьев по категориям состояния, шт.															Всего деревьев по ступеням толщины					
	I	II	III	IV		V		VI			ветровал, бурелом			аварийные деревья			Всего деревье в по ступеня м толщин ы, шт.	в т.ч. подлеж ат рубке, шт.	в т.ч. подлежа т рубке, %		
				НЗ	З	НЗ	З	НЗ	З	О	НЗ	З	О	НЗ	З	О					
8				2		2					6										
12				4		6					1								10	10	100,0
16				1		8	12				1								12	12	100,0
20				2															23	23	100,0
24				4		2	1												2	2	100,0
28					6	2	2												9	9	100,0
32				3															11	11	100,0
36																			3	3	100,0
40																			0	0	#ДЕЛ/0!
44																			0	0	#ДЕЛ/0!
48																			0	0	#ДЕЛ/0!
52																			0	0	#ДЕЛ/0!
56																			0	0	#ДЕЛ/0!
60																			0	0	#ДЕЛ/0!
64																			0	0	#ДЕЛ/0!
68																			0	0	#ДЕЛ/0!
72																			0	0	#ДЕЛ/0!
Итого, шт	0	0	0	16	6	20	15	0	0	0	7	6	0						70	70	100,0
Итого, %	0,0	0,0	0,0	22,9	8,6	28,6	21,4	0,0	0,0	0,0	10,0	8,6	0,0						шт.	шт.	%
Итого, м <sup>3</sup>	0,0	0,0	0,0	5,3	3,7	3,7	3,4	0,0	0,0	0,0	0,2	1,8	0,0						18	18,1	100,0
Итого, %	0,0	0,0	0,0	29,2	20,5	20,4	18,5	0,0	0,0	0,0	1,1	10,2	0,0						м <sup>3</sup>	м <sup>3</sup>	%

**ВЕДОМОСТЬ ПЕРЕЧЕТА ДЕРЕВЬЕВ**

Порода:	Пихта	Кв.	205	Выд.	17	лес. потолог. выд.4															
Разряд высот		4																			
Ступени толщины, см	Количество деревьев по категориям состояния, шт.															Всего деревьев по ступеням толщины					
	I	II	III	IV		V		VI			ветровал, бурелом			аварийные деревья			Всего деревье в по ступеня м толщин ы, шт.	в т.ч. подлеж ат рубке, шт.	в т.ч. подлежа т рубке, %		
				НЗ	З	НЗ	З	НЗ	З	О	НЗ	З	О	НЗ	З	О					
8																			0	0	#ДЕЛ/0!
12																			0	0	#ДЕЛ/0!
16																			0	0	#ДЕЛ/0!
20																			0	0	#ДЕЛ/0!
24																			0	0	#ДЕЛ/0!
28																			0	0	#ДЕЛ/0!
32																			0	0	#ДЕЛ/0!
36																			0	0	#ДЕЛ/0!
40																			0	0	#ДЕЛ/0!
44																			0	0	#ДЕЛ/0!
48																			0	0	#ДЕЛ/0!
52																			0	0	#ДЕЛ/0!
56																			0	0	#ДЕЛ/0!
60																			0	0	#ДЕЛ/0!
Итого, шт	0	0	0	0	0	0	0	0	0	0	0	0	0	0	0	0	0	0	0	0	#ДЕЛ/0!
Итого, %	#####	####	#####	#####	#####	#ДЕЛ/0!	#####	#####	#####	#####	#####	#####	#####	#####	#####	#####	#####	#####	0	0	#ДЕЛ/0!
Итого, м <sup>3</sup>	0,0	0,0	0,0	0,0	0,0	0,0	0,0	0,0	0,0	0,0	0,0	0,0	0,0	0,0	0,0	0,0	0,0	0,0	шт.	шт.	%
Итого, %	#####	####	#####	#####	#####	#ДЕЛ/0!	#####	#####	#####	#####	#####	#####	#####	#####	#####	#####	#####	#####	0	0,0	#ДЕЛ/0!



**ВЕДОМОСТЬ ПЕРЕЧЕТА ДЕРЕВЬЕВ**

Порода:	Берёза	Кв.	205	Выд.	17
---------	--------	-----	-----	------	----

Разряд высот	4	лес. потолок. выд. 4	
--------------	---	----------------------	--

Ступени толщины, см	Количество деревьев по категориям состояния, шт.															Всего деревьев по ступеням толщины							
	I			II		III		IV		V		VI			ветровал, бурелом			аварийные деревья			Всего деревье в по ступеня м толщин ы, шт.	в т.ч. подлеж ат рубке, шт.	в т.ч. подлежа т рубке, %
	НЗ	З	О	НЗ	З	НЗ	З	НЗ	З	О	НЗ	З	О	НЗ	З	О	НЗ	З	О				
8				8																	8	8	100,0
12				17	9			32													58	58	100,0
16				88	12			8	12					4	2						126	126	100,0
20				35	11				1					2	2						51	51	100,0
24				17	2				5					3	4						31	31	100,0
28					1									1	2						4	4	100,0
32																					0	0	#ДЕЛ/0!
36																					0	0	#ДЕЛ/0!
40																					0	0	#ДЕЛ/0!
44																					0	0	#ДЕЛ/0!
48																					0	0	#ДЕЛ/0!
52																					0	0	#ДЕЛ/0!
56																					0	0	#ДЕЛ/0!
60																					0	0	#ДЕЛ/0!
Итого, шт	0	0	0	165	35			40	18	0	0	0	10	10	0						278	278	100,0
Итого, %	0,0	0,0	0,0	59,4	12,6			14,4	6,5	0,0	0,0	0,0	3,6	3,6	0,0						шт.	шт.	%
Итого, м <sup>3</sup>	0,0	0,0	0,0	32,1	7,0			3,8	4,2	0,0	0,0	0,0	3,0	3,7	0,0						54	53,8	100,0
Итого, %	0,0	0,0	0,0	59,6	13,0			7,1	7,9	0,0	0,0	0,0	5,6	6,8	0,0						м <sup>3</sup>	м <sup>3</sup>	%

**ВЕДОМОСТЬ ПЕРЕЧЕТА ДЕРЕВЬЕВ**

Порода:	Осина	Кв.	205	Выд.	17
---------	-------	-----	-----	------	----

Разряд высот	4	лес. потолок. выд. 4	
--------------	---	----------------------	--

Ступени толщины, см	Количество деревьев по категориям состояния, шт.															Всего деревьев по ступеням толщины							
	I			II		III		IV		V		VI			ветровал, бурелом			аварийные деревья			Всего деревье в по ступеня м толщин ы, шт.	в т.ч. подлеж ат рубке, шт.	в т.ч. подлежа т рубке, %
	НЗ	З	О	НЗ	З	НЗ	З	НЗ	З	О	НЗ	З	О	НЗ	З	О	НЗ	З	О				
8																					0	0	#ДЕЛ/0!
12																					0	0	#ДЕЛ/0!
16																					0	0	#ДЕЛ/0!
20																					0	0	#ДЕЛ/0!
24																					0	0	#ДЕЛ/0!
28																					0	0	#ДЕЛ/0!
32																					0	0	#ДЕЛ/0!
36																					0	0	#ДЕЛ/0!
40																					0	0	#ДЕЛ/0!
44																					0	0	#ДЕЛ/0!
48																					0	0	#ДЕЛ/0!
52																					0	0	#ДЕЛ/0!
56																					0	0	#ДЕЛ/0!
60																					0	0	#ДЕЛ/0!
64																					0	0	#ДЕЛ/0!
68																					0	0	#ДЕЛ/0!
Итого, шт	0	0	0	0	0			0	0	0	0	0	0	0	0						0	0	#ДЕЛ/0!
Итого, %	#####	####	#####	#####	#####			#ДЕЛ/0!	#####	#####	#####	#####	#####	#####	#####						шт.	шт.	%
Итого, м <sup>3</sup>	0,0	0,0	0,0	0,0	0,0			0,0	0,0	0,0	0,0	0,0	0,0	0,0	0,0						0	0,0	#ДЕЛ/0!
Итого, %	#####	####	#####	#####	#####			#ДЕЛ/0!	#####	#####	#####	#####	#####	#####	#####						м <sup>3</sup>	м <sup>3</sup>	%