

УТВЕРЖДАЮ:
Должность Начальник департамента
Ф.И.О. Малькевич М.В.
Дата 28.11.2014

**Акт
лесопатологического обследования № 26**

лесных насаждений Верхнекетское лесничества (лесопарка)
Томская область
(субъект Российской Федерации)

Способ лесопатологического обследования: 1. Визуальный
2. Инструментальный

Место проведения

Участковое лесничество	Урочище (дача)	Квартал (кварталы)	Выдел (выделы)	Площадь, га
Ягоднинское	Ягоднинское	127	7	46,5
Ягоднинское	Ягоднинское	127	1	12,7

Лесопатологическое обследование проведено на общей площади 59,2 га.

1. Визуальное лесопатологическое обследование.*

Наземное

Дистанционное

1.1. На площади _____ га фактическая таксационная характеристика лесного насаждения соответствует (не соответствует) таксационному описанию (нужное подчеркнуть). Причины несоответствия _____

Список участков с выявленными несоответствиями приведен в приложении 1 к настоящему Акту.

1.2. Лесные насаждения с нарушенной и утраченной устойчивостью выявлены на площади _____ га:

Участковое лесничество	Урочище (дача)	Площадь, га		Причина ослабления (гибели)
		с нарушенной устойчивостью	с утраченной устойчивостью	
-	-	-	-	-
-	-	-	-	-
Итого	-	-	-	-

Состояние обследованных лесных насаждений приведено в приложениях 1.1 – 1.4 к Акту в зависимости от метода проведения ЛПО.

1.3. В обследованных лесных участках прогнозируется:

Прогноз	Площадь, га
Ослабление лесных насаждений	-
Усыхание лесных насаждений различной степени	-
Развитие очагов вредных организмов	-

1.4. Обнаружено загрязнение лесного участка отходами и выбросами: **промышленными**
бытовыми

Вид загрязнения	Размеры загрязнения			Объем, кубм	Площадь загрязнения, га
	длина, м	ширина, м	высота, м		
-	-	-	-	-	-
-	-	-	-	-	-

ЗАКЛЮЧЕНИЕ

Оценка текущего санитарного и лесопатологического состояния лесных насаждений, назначенные профилактические мероприятия по защите лесов, агитационные мероприятия:

Исполнитель работ по проведению лесопатологического обследования:

Ф.И.О. _____ Помаскин А.П. _____ Подпись _____

* Раздел включается в акт, в случае проведения лесопатологического обследования визуальным способом.

2. Инструментальное обследование лесного участка. Кв 127 выд 7*

2.1. Фактическая таксационная характеристика лесного насаждения не соответствует (не соответствует) (нужное подчеркнуть) таксационному описанию. Причины несоответствия: в связи с давностью лесоустройства таксационные характеристики древостоя не соответствуют натуре.

Ведомость лесных участков с выявленными несоответствиями таксационным описаниям приведена в приложении 1 к Акту.

2.2. Состояние насаждений: **с нарушенной устойчивостью**
с утраченной устойчивостью

причины повреждения:

пожар низовой устойчивый сильной интенсивности 2016 года, заселение стволовыми вредителями

Заселено (отработано) стволовыми вредителями:

Вид вредителя	Порода	Встречаемость (% заселённых деревьев)	Степень заселения лесного насаждения (слабая, средняя, сильная)
Короед пожаришь	Кедр	95,2	сильная
Короед пожаришь	Ель	42,3	средняя
Короед пожаришь	Пихта	54,8	сильная

Повреждено огнём:

Вид пожара	Порода	Состояние корневых лап		Состояние корневой шейки		Подсушивание луба	
		процент повреждённых огнём корней	процент деревьев с данным повреждением	ожог корневой шейки по окружности (1/4; 2/4; 3/4; более 3/4)	процент деревьев с данным повреждением	по окружности (1/4; 2/4; 3/4; более 3/4)	процент деревьев с данным повреждением
865,869	Ель	100	50	более 3/4	50	-	-
	Береза	100	50	более 3/4	50	-	-
	Кедр	100	50	более 3/4	50	-	-
	Пихта	100	50	более 3/4	50	-	-

Поражено болезнями:

Вид болезни	Порода	Встречаемость (% поражённых деревьев)	Степень поражения лесного насаждения (слабая, средняя, сильная)
-	-	-	-
-	-	-	-

2.3. Выборке подлежит: 99,7 % деревьев,

в том числе:

ослабленных 0 % (причины назначения) _____ ;

сильно ослабленных 0,3 % (причины назначения) _____ ;

усыхающих 30,1 % (причины назначения) Ожог корневой шейки > 3/4 окружности ствола. Пожар 2016 года и пожар 10-11 летней давности _____ ;

свежего сухостоя 62,9 %,

в том числе: свежего ветровала 3,6 %;

свежего бурелома 0 %;

старого ветровала 0 %;

в том числе: старого бурелома 0 %;

старого сухостоя 3,1 %;

аварийных 0 %.

2.4. Полнота лесного насаждения после уборки деревьев, подлежащих рубке, составит 0
Критическая полнота для данной категории лесных насаждений составляет =

2. Инструментальное обследование лесного участка. Кв 127 выд 1*

2.1. Фактическая таксационная характеристика лесного насаждения не соответствует (не соответствует) (нужное подчеркнуть) таксационному описанию. Причины несоответствия: в связи с давностью лесоустройства таксационные характеристики древостоя не соответствуют натуре.

Ведомость лесных участков с выявленными несоответствиями таксационным описаниям приведена в приложении 1 к Акту.

2.2. Состояние насаждений: **с нарушенной устойчивостью**
с утраченной устойчивостью

причины повреждения:

пожар низовой устойчивый сильной интенсивности прошлых лет, заселение стволовыми вредителями.

Заселено (отработано) стволовыми вредителями:

Вид вредителя	Порода	Встречаемость (% заселённых деревьев)	Степень заселения лесного насаждения (слабая, средняя, сильная)
Короед пожариц	Кедр	68,6	Сильная
Короед пожариц	Ель	53,8	Сильная

Повреждено огнём:

Вид пожара	Порода	Состояние корневых лап		Состояние корневой шейки		Подсушивание луба	
		процент повреждённых огнём корней	процент деревьев с данным повреждением	ожог корневой шейки по окружности (1/4; 2/4; 3/4; более 3/4)	процент деревьев с данным повреждением	по окружности (1/4; 2/4; 3/4; более 3/4)	процент деревьев с данным повреждением
869	Береза	-	-	более 3/4	100	-	-
	Кедр	-	-	более 3/4	100	-	-
	Ель	-	-	более 3/4	100	-	-

Поражено болезнями:

Вид болезни	Порода	Встречаемость (% поражённых деревьев)	Степень поражения лесного насаждения (слабая, средняя, сильная)
-	-	-	-
-	-	-	-

2.3. Выборке подлежит: 100 % деревьев,

в том числе:

ослабленных 0 % (причины назначения) _____;

сильно ослабленных 0 % (причины назначения) _____;

усыхающих 32,2 % (причины назначения) Ожог корневой шейки > 3/4 окружности ствола. Пожар 10-11-летней давности _____;

свежего сухостоя 49,5 %,

в том числе: свежего ветровала 18,3 %;

Согласно Постановления Правительства РФ №417 от 30.06.2007 г. «Правила пожарной безопасности в лесах РФ» часть 3 .Требования пожарной безопасности в лесах при проведении рубок лесных насаждений.

Согласно Лесного Кодекса ст.16 «Рубки лесных насаждений» и ст. 17 «Выборочные рубки и сплошные рубки лесных насаждений» насаждение утратило устойчивость в связи с пожаром 2016 года и пожаром 10-11-летней давности.


Сведения для расчёта степени повреждения:

год образования старого сухостоя _____ ;

основная причина повреждения древесины Пожар 2016 года .

Дата проведения обследований 14.09.2017 .

Исполнитель работ по проведению лесопатологического обследования:

Ф.И.О. Помаскин А.П. Подпись 

-
- * Раздел включается в акт в случае проведения лесопатологического обследования инструментальным способом.
 - * Раздел включается в акт в случае проведения лесопатологического обследования инструментальным способом.

3. Инструментальное обследование аварийных деревьев.*

3.1. Координаты расположения аварийного дерева: _____ - _____.

3.2. Структурные изъяны, характеризующие аварийность дерева: _____ - _____.

3.3. Порода _____ - _____, диаметр, см _____ - _____,
высота, м _____ - _____, возраст, лет _____ - _____.

ЗАКЛЮЧЕНИЕ

С целью предотвращения негативных процессов или снижения ущерба от их воздействия:

Вид мероприятия	Запас дерева, куб. м	Порода	Сроки проведения
-	-	-	-
-	-	-	-

Ведомость перечета аварийных деревьев, назначенных в рубку, прилагается (приложение 4 к Акту).

Мероприятия, необходимые для предупреждения повреждения или поражения смежных деревьев:

_____.

Дата проведения обследований _____ 14.09.2017 _____.

Исполнитель работ по проведению лесопатологического обследования:

Ф.И.О. _____ Помаскин А.П. _____ Подпись _____ 

* Раздел включается в акт в случае проведения лесопатологического обследования аварийных деревьев инструментальным способом.

Приложение 1
к акту лесопатологического обследования

Ведомость лесных участков с выявленными несоответствиями таксационным описаниям

Источник данных	Год проведения лесосурействва	Номер квартала	Номер выдела	Площадь выдела, га	Целевое назначение лесов	Категория защитных лесов	Номер лесопатологического выдела	Площадь лесопатологического выдела, га	Таксационная характеристика										Заложено пробных площадей				
									состав	порода	возраст, лет	средняя высота, м	средний диаметр, см	тип леса	тип условий местопрорастания	полнота	бонитет	запас, куб. м/га	количество, шт.	общая площадь, га			
ТО	2000	127	7	46,5				46,5	К	280	19	30	сф		0,5	4	210						
						орехопр омысло вая зона			Е	130	19	24											
Ф		127	7	46,5			1	46,5	К	280	16	24	сф		0,4	4	132,89	1	2,7				
									Е	130	15	16					20,77						
									П	130	15	16					17,78						
									Б	110	16	16					16,99						
ТО	2000	127	1	12,7				12,7	К	240	19	32	сф		0,4	4	170						
									Е	150	20	26											
						эксплуат ационная			Б	130	19	22											
Ф		127	1	12,7			2	12,7	К	240	18	26	сф		0,3	4	124,9	1	0,8				
									Е	150	18	20					10,26						
									Б	130	19	20					16,63						

Примечание:

ТО - таксационные описания

Ф - фактическая характеристика лесного насаждения

Исполнитель работ по проведению лесопатологического обследования:

Ф.И.О. _____ Помаскин А.П. _____ Подпись _____

Показатели, не соответствующие таксационному описанию, отмечаются «*».
Исполнитель работ по проведению лесопатологического обследования:

Ф.И.О. _____ Помаскин А.П. _____ Подпись _____ 

Дата составления документа _____ 14.09.2017 _____ Телефон _____

**Результаты проведения лесопатологического обследования лесных насаждений
с использованием авиационных средств**

Субъект Российской Федерации _____ Томская область _____ Лесничество (лесопарк) _____ Верхнетокское
 Участковое лесничество _____ Ягоднинское _____ Урочище (лесная дача) _____ Ягоднинское
 Государственный и регистрационный знаки летательного аппарата _____
 Изготовитель, тип летательного аппарата _____
 Серийный идентификационный номер воздушного судна _____
 Дата вылета _____ Местное время вылета _____ Пункт вылета _____ Время полёта _____

Номер квартала	Номер вылета	Номер лесопатологического вылета	Площадь лесопатологического вылета, га	Перечень таксационных вылетов, входящих в лесопатологический вылет	Повреждаемая порода	Доля усыхающих и погибших деревьев, %								Степень повреждения полога, %		Тип распределения поврежденных (погибших) деревьев (равномерное, групповое, куртинное, сплошное)	Причина повреждения	Назначенные мероприятия			
						усыхающие	свежий сухой	старый сухой	свежий ветровал	старый ветровал	старый бурелом	свежий бурелом	старый бурелом	аварийные деревья	дефолиация			дехромация	вид	площадь, га	сроки проведения
1	2	3	4	5	6	7	8	9	10	11	12	13	14	15	16	17	18	19	20	21	
-	-	-	-	-	-	-	-	-	-	-	-	-	-	-	-	-	-	-	-	-	-

Исполнитель работ по проведению лесопатологического обследования:

Ф.И.О. _____ Помаскин А.П. _____ Подпись 

Дата составления документа _____ 14.09.2017 _____ Телефон _____

Ведомость перечета деревьев, назначенных в рубку

ВРЕМЕННАЯ ПРОБНАЯ ПЛОЩАДЬ № 1

Субъект Российской Федерации Томская область.

Лесничество (лесопарк) Верхнекетское. Квартал 127. Выдел 7.

Площадь 46,5 га, _____.

Номер очага вредных организмов _____ . Размер пробной площади 2,7 га.

Таксационная характеристика:

тип леса сф; состав 7К1Е1ПШБ; возраст 280; бонитет 4;

полнота 0,4; запас на га 188; возобновление подрост отсутствует.

Время и причина ослабления лесного насаждения: _____

865 пожар низовой устойчивый сильной интенсивности, пожар 10-11-летней давности

Тип очага вредных организмов: эпизодический, хронический (подчеркнуть).

Фаза развития очага вредных организмов: начальная, нарастания численности, собственно вспышка, кризис (подчеркнуть).

Состояние лесного насаждения, намечаемые мероприятия:

неудовлетворительное состояние, сплошные санитарные рубки (ССР)

Исполнитель работ по проведению лесопатологического обследования:

Ф.И.О. Помаскин А.П. Подпись 

Дата составления документа 14.09.2017 Телефон _____

ВЕДОМОСТЬ ПЕРЕЧЕТА ДЕРЕВЬЕВ

Порода: Кедр

Ступени толщины см	Количество деревьев по категориям состояния, шт.																Всего деревьев по ступеням толщины	
	I	II	III	IV		V		VI			ветровал, бурелом			аварийные деревья			шт.	в том числе подлежат рубке, %
				НЗ	З	НЗ	З	НЗ	З	О	НЗ	З	О	НЗ	З	О		
1	2	3	4	5	6	7	8	9	10	11	12	13	14	15	16	17	18	19
8			14		14		58										86	100
12					22		29										51	100
16					7		58										65	100
20					51		51										102	100
24					58		44				14						116	100
28					29		66				7						102	100
32					29		73										102	100
36					22		22										44	100
40					7		22										29	100
44							7										7	100
48							7										7	100
52							8										8	100
56							7										7	100
Итого, %			1,9		33		62				2,9							100

Примечание: НЗ - незаселенное, З - заселенное, О - отработанное вредителями.

Оборотная сторона

ВЕДОМОСТЬ ПЕРЕЧЕТА ДЕРЕВЬЕВ

Порода: Ель

Ступени толщины см	Количество деревьев по категориям состояния, шт.																Всего деревьев по ступеням толщины	
	I	II	III	IV		V		VI			ветровал, бурелом			аварийные деревья			шт.	в том числе подлежат рубке, %
				НЗ	З	НЗ	З	НЗ	З	О	НЗ	З	О	НЗ	З	О		
1	2	3	4	5	6	7	8	9	10	11	12	13	14	15	16	17	18	19
8			14			14	22										50	100
12					43	22	1				7						73	100
16					29	66	14				14						123	100
20					14	15											29	100
24					7	22					7						36	100
28						7	8										15	100
32																		
36																		
40																		
44																		
48																		
52																		
56																		
60																		
Итого, %			4,3		29	45	14				8,6							100

Примечание: НЗ - незаселенное, З - заселенное, О - отработанное вредителями.

ВЕДОМОСТЬ ПЕРЕЧЕТА ДЕРЕВЬЕВ

Порода: Пихта

Ступени толщины см	Количество деревьев по категориям состояния, шт.																Всего деревьев по ступеням толщины	
	I	II	III	IV		V		VI			ветровал, бурелом			аварийные деревья			шт.	в том числе подлежат рубке, %
				НЗ	З	НЗ	З	НЗ	З	О	НЗ	З	О	НЗ	З	О		
1	2	3	4	5	6	7	8	9	10	11	12	13	14	15	16	17	18	19
8			6		29	7											42	100
12					15						7						22	100
16					14	22											36	100
20					15	7											22	100
24					22	14											36	100
28						7											7	100
32						15	8										23	100
36																		
Итого, %			3,2		51	38	4,3				3,7							100

Примечание: НЗ - незаселенное, З - заселенное, О - отработанное вредителями.

ВЕДОМОСТЬ ПЕРЕЧЕТА ДЕРЕВЬЕВ

Порода: Береза

Ступени толщины см	Количество деревьев по категориям состояния, шт.																Всего деревьев по ступеням толщины	
	I	II	III	IV		V		VI			ветровал, бурелом			аварийные деревья			шт.	в том числе подлежат рубке, %
				НЗ	З	НЗ	З	НЗ	З	О	НЗ	З	О	НЗ	З	О		
1	2	3	4	5	6	7	8	9	10	11	12	13	14	15	16	17	18	19
8			6	37		7											50	100
12				15							7						22	100
16				14		22											36	100
20				15		7											22	100
24				22		15											37	100
28						7											7	100
32						14		8									22	100
36																		
Итого, %			3,1	53		37		4,1			3,6							100

Примечание: НЗ - незаселенное, З - заселенное, О - отработанное вредителями.

Ведомость перечета деревьев, назначенных в рубку

ВРЕМЕННАЯ ПРОБНАЯ ПЛОЩАДЬ № 2

Субъект Российской Федерации Томская область

Лесничество (лесопарк) Верхнекетское . Квартал 127 . Выдел 1 .

Площадь 12,7 га, _____ .

Номер очага вредных организмов _____ . Размер пробной площади 0,8 га.

Таксационная характеристика:

тип леса сф ; состав 8К1Е1Б ; возраст 240 ; бонитет 4 ;

полнота 0,7 ; запас на га 152 ; возобновление подрост отсутствует .

Время и причина ослабления лесного насаждения:

869 пожар низовой устойчивый сильной интенсивности

заселение стволовыми вредителями

Тип очага вредных организмов: эпизодический, хронический (подчеркнуть).

Фаза развития очага вредных организмов: начальная, нарастания численности, собственно

Состояние лесного насаждения, намечаемые мероприятия:

неудовлетворительное состояние, сплошные санитарные рубки (ССР)

Исполнитель работ по проведению лесопатологического обследования:

Ф.И.О. Помаскин А.П. Подпись 

Дата составления документа 14.09.2017 Телефон _____

ВЕДОМОСТЬ ПЕРЕЧЕТА ДЕРЕВЬЕВ

Порода: Кедр

Ступени толщины см	Количество деревьев по категориям состояния, шт.															Всего деревьев по ступеням толщины		
	I	II	III	IV		V		VI			ветровал, бурелом			аварийные деревья			шт.	в том числе подлежат рубке, %
				НЗ	З	НЗ	З	НЗ	З	О	НЗ	З	О	НЗ	З	О		
1	2	3	4	5	6	7	8	9	10	11	12	13	14	15	16	17	18	19
8					4	4	6										14	100
12					4	2	2										8	100
16					4	10	6										20	100
20					10	6	6				2						24	100
24					14	8	2				4						28	100
28					6	4	1				1						12	100
32					6	8	2				6						22	100
36					4	6	6				4						20	100
40					2	1	4				1						8	100
44					1	4	2				4						11	100
48							1				3						4	100
52						1											1	100
56																		
60																		
Итого, %					32	31	22				15							100

Примечание: НЗ - незаселенное, З - заселенное, О - отработанное вредителями.

Оборотная сторона

ВЕДОМОСТЬ ПЕРЕЧЕТА ДЕРЕВЬЕВ

Порода: Ель

Ступени толщины см	Количество деревьев по категориям состояния, шт.															Всего деревьев по ступеням толщины		
	I	II	III	IV		V		VI			ветровал, бурелом			аварийные деревья			шт.	в том числе подлежат рубке, %
				НЗ	З	НЗ	З	НЗ	З	О	НЗ	З	О	НЗ	З	О		
1	2	3	4	5	6	7	8	9	10	11	12	13	14	15	16	17	18	19
8							2										2	100
12																		
16						1	2				2						5	100
20						3	2				2						7	100
24							6				4						10	100
28							2										2	100
32																		
36																		
40																		
44																		
48																		
Итого, %						15	54				31							100

Примечание: НЗ - незаселенное, З - заселенное, О - отработанное вредителями.

ВЕДОМОСТЬ ПЕРЕЧЕТА ДЕРЕВЬЕВ

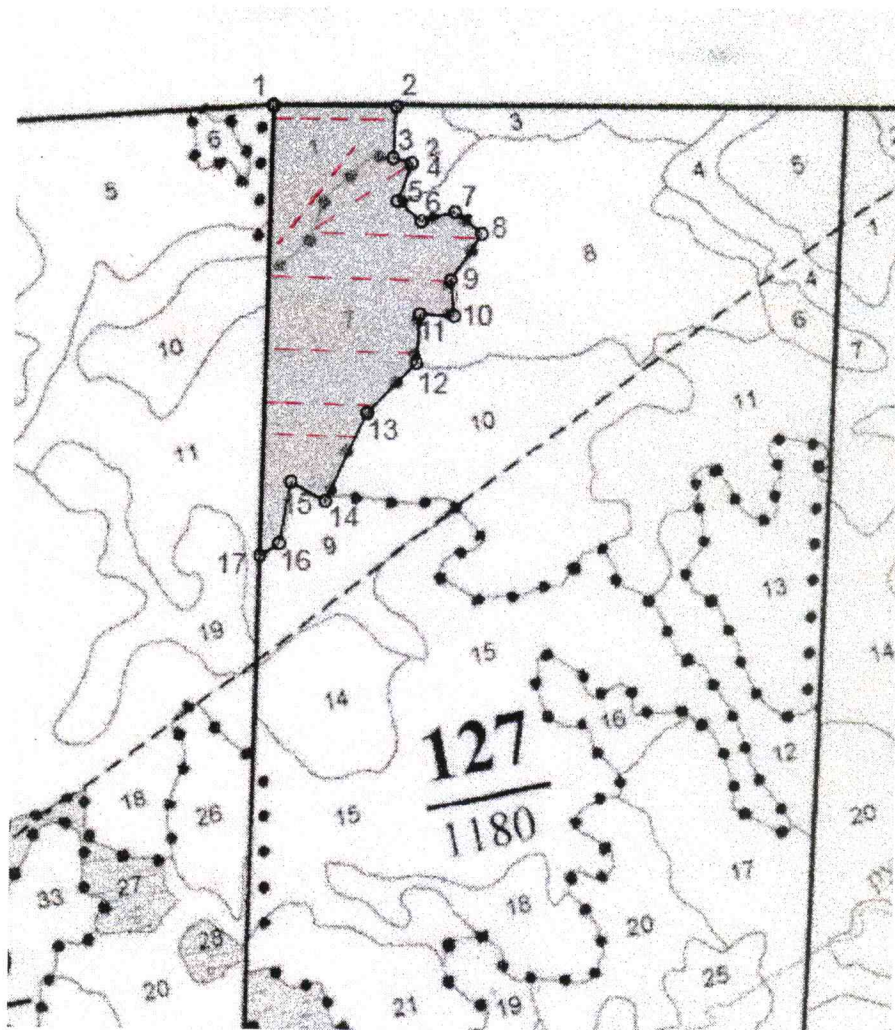
Порода: Береза

Ступени толщины см	Количество деревьев по категориям состояния, шт.															Всего		
	I	II	III	IV		V		VI			ветровал,			аварийные			шт.	в том числе
				НЗ	З	НЗ	З	НЗ	З	О	НЗ	З	О	НЗ	З	О		
1	2	3	4	5	6	7	8	9	10	11	12	13	14	15	16	17	18	19
8				4													4	100
12				2													2	100
16				4		1											5	100
20				8		6											14	100
24				10		2											12	100
28				4		2											6	100
32																		
36																		
40																		
44																		
48																		
52																		
56																		
60																		
Итого, %				74		26												100

Примечание: НЗ - незаселенное, З - заселенное, О - отработанное вредителями.

Абрис участка

М 1:10000



№ выдела	Ленты (круговой площадки) перече́та				
	№ ленты (площадки)	длина, м	ширина, м	радиус, м	площадь, га
1		400	10		0,4
1		400	10		0,4
7		250	10		0,25
7		375	10		0,37
7		500	10		0,5
7		600	10		0,6
7		550	10		0,55
7		425	10		0,42

Номера точек	Координаты	Румбы линий	Длина, м
1-2		ЮВ-90	406
2-3		ЮЗ-03	167
3-4		ЮВ-76	65
4-5		ЮЗ-21	130
5-6		ЮВ-51	103
6-7		СВ-74	115
7-8		ЮВ-52	113
8-9		ЮЗ-33	185
9-10		ЮВ-06	119

10-11		СЗ-88	113
11-12		ЮЗ-03	162
12-13		ЮЗ-45	229
13-14		ЮЗ-25	318
14-15		СЗ-62	130
15-16		ЮЗ-10	204
16-17		ЮЗ-57	75
17-1		СВ-01	1470

Условные обозначения:  лента перчета

Исполнитель работ по проведению лесопатологического обследования:

Ф.И.О. Помаскин А.П. Подпись 

Дата составления документа 14.09.2017 Телефон _____



АКТ № 37

о лесном пожаре № 37 от 18.07.16 г.

2016 года " 5 " августа
Главный лесничий Верхнекетского лесничества В.И. Буданов
(должность, фамилия, имя и отчество составителя акта)

в присутствии _____
(должности, фамилии, имена и отчества присутствующих)

о нижеследующем:

1. "18" июля 2016 года "20" часов "30" минут был обнаружен лесной пожар в Верхнекетском лесничестве Ягоднинского участкового лесничества (Ягоднинского урочища) в квартале 127 (лесной фонд), в 10,7 км в направлении на северо-запад от п. Сайга, в кедровых насаждениях

(указать, где был обнаружен пожар - квартал, выдел, расстояние от ближайшего населенного пункта (какого) или от дороги, реки (название) на лесосеке или на месте работы предприятия, организации (какой))

2. Пожар обнаружен:
Верхнекетское авиаотделение - космические средства обнаружения с патрульного самолета или вертолета и какого оперативного отделения.

Если пожар был обнаружен должностным лицом, осуществляющим федеральный государственный пожарный надзор в лесах или иным лицом - указать должность, фамилию, имя,

отчество и местожительства)
3. Площадь пожара в момент обнаружения - 32 га
(указывается площадь пожара в гектарах

на основании донесения от патрульной авиации или сообщения лица, обнаружившего пожар)
4. Сообщение (донесение патрульной авиации) получено "___" июля 20 года, "___" часов "___" минут. а/отделения
(указать дату и время получения сообщения или донесения о пожаре и кем оно получено - лесничеством (каким)

5. На месте возникновения пожара обнаружено _____
(указать, что обнаружено (остатки костра, сельхозпал и т.п.), что может способствовать установлению причин и виновника лесного пожара)

6. Причина возникновения пожара: от грозы (указать установленную или предполагаемую причину лесного пожара.

Если имело место нарушение Правил пожарной безопасности в лесах - время совершения

_____ нарушения и в чем оно выразилось)
7. Виновники возникновения пожара:
(указать фамилию, имя, отчество лица или лиц,

виновных в возникновении пожара, место работы, должности и их местожительства).

В тех случаях, когда виновники на месте пожара не были обнаружены, указываются данные, необходимые для расследования в целях выявления виновников)

8. Тушение пожара начато " 18 " июля 2016 г. " 20 " часов " 30 " минут.

9. Площадь пожара в гектарах:

Вид пожара	Насаждений средневозрастных, припевающих, спелых и перестойных			Культур	Молодняков естественного происхождения	Горельников прошлых лет	Редин и не покрыт. лесом площадей	Итого лесной площади	Нелесной площади
	преобладающая порода	пройденная пожаром площадь							
		всего	в т.ч. насаждений, из которых возможна реализация древесины						
1	2	3	4	5	6	7	8	9	10
Низовой устойчивый Сильная интенсивности	кедр береза	1561,4	1561,4		45,6			1607	

(Заполняется на основе натурного обследования или по данным оперативных отделений авиационной охраны лесов)

10. Лесной пожар ликвидирован " 19 " июля 2016 г. " 21 " час. " 30 " минут (указать кем): 37 АПС, 26 лесная охрана, 9 МЧС

привлеченными рабочими других предприятий, населением и т.д.)

11. На тушении пожара отработано:

а) человеко-дней –

12. Применявшиеся способы и средства по тушению пожара

заливание водой из лесных ранцевых опрыскивателей, прокладка минерализованных полос.

(захлестывание, окопка, заливание водой из ранцевых опрыскивателей, пожарных автоцистерн, с помощью мотопомп, при помощи химикатов и т.п.)

13. Принятые меры к окарауливанию пожара - (не окарауливался)

14. Ответственное лицо за окарауливание (не окарауливался)

(должность, место работы, фамилия, имя и отчество)

15. Потери в результате пожара:

а) древесины на корню 18068,6 м³, на сумму 1730457,2 руб.

б) заготовленной лесной продукции 0 м³, на сумму 0 руб.

в) зданий, сооружений, машин, оборудования и др. имущества (указать наименование, количество и стоимость)

г) стоимость работ по очистке территории 0

(на всей площади, пройденной пожаром)

д) стоимость лесовосстановительных работ 1102872,9 руб.

(на площадях культур и молодняков естественного происхождения)

е) стоимость работ по тушению пожара 151473,7 руб.

ж) общая сумма ущерба 2984803,8 руб.

16. Должность, фамилия, имя и отчество лица,

17. К акту прилагаются:

а) схематический чертеж пройденной огнем площади;

б) расчеты и обоснования размеров ущерба

в) докладная записка

Составитель акта: главный лесничий Верхнекетского лесничества В.И. Буданов
(должность, место работы, фамилия, имя, отчество и подпись)

СХЕМА

лесного пожара № 37

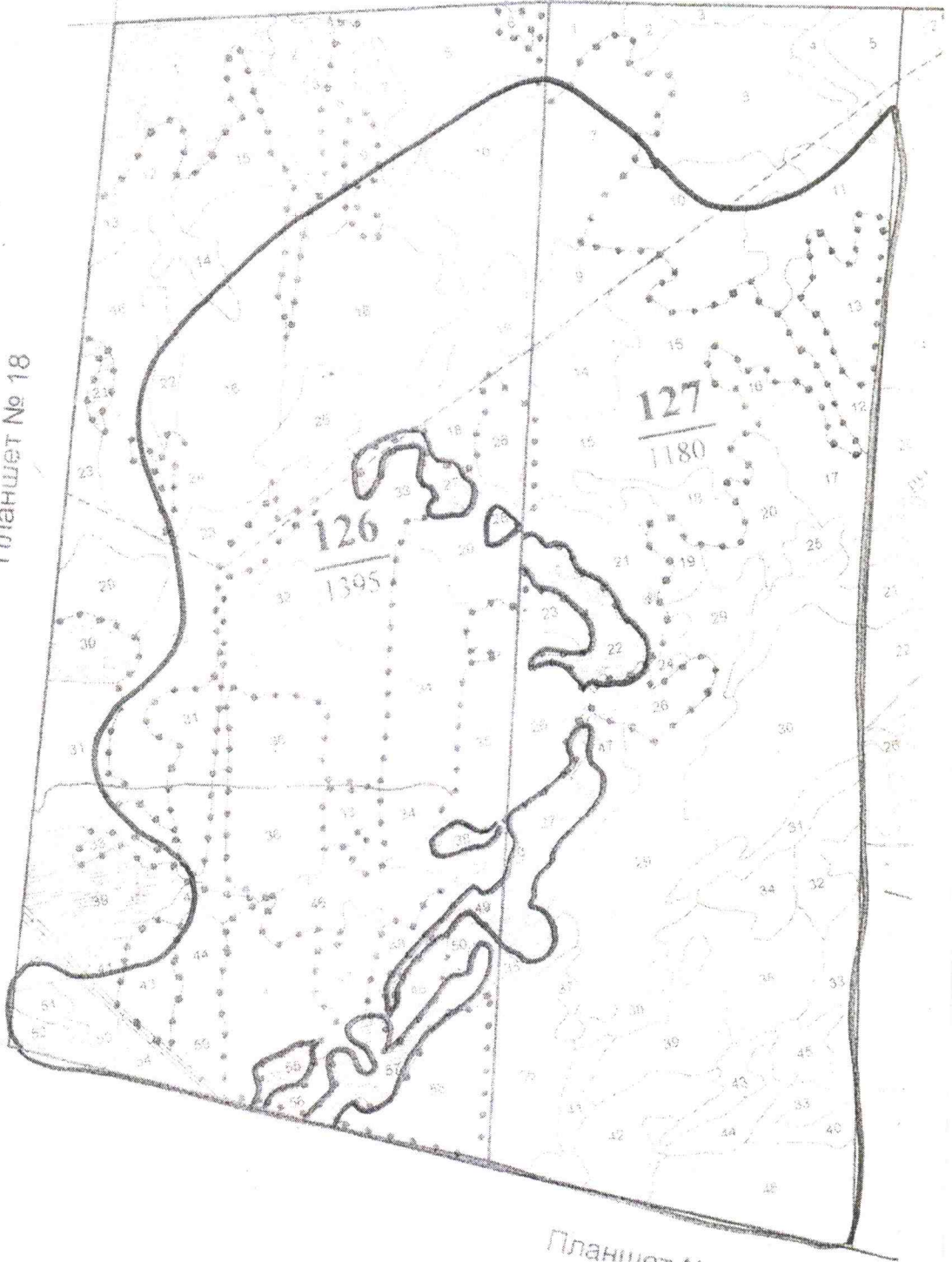
Местоположение лесного пожара: Томская обл., Верхнекетский р-н Верхнекетское л-во,
Ягоднинское уч. л-во, урочище «Ягоднинское», кв. 126, 127

Площадь: квартал 126 - 692,6 га
квартал 127 - 914,4 га

Общая площадь лесного пожара № 37 - 1607 га

Масштаб - 1:25000

Планшет № 18



Планшет № 19

Федеральная служба лесного хозяйства России
ЗАПАДНО-СИБИРСКОЕ ГОСУДАРСТВЕННОЕ ЛЕСОУСТРОИТЕЛЬНОЕ ПРЕДПРИЯТИЕ
(ЗАПСИБЛЕСПРОЕКТ)

Томская аэрофотолесоустроительная экспедиция

ТАКСАЦИОННОЕ ОПИСАНИЕ

ЯГОДНИНСКОГО ЛЕСНИЧЕСТВА
ЛЕСХОЗА "ВИССАРИОНОВ БОР"
Управления лесами Томской области

Книга 4
Кварталы 107-140

КОПИЯ ВЕРНА
ИНЖЕНЕР ОЗЛ
ПАСКАКИН А. П.



Начальник партии
А.И.Вохмянин

Томск 2000



Лесничество ЯГОДИНСКОЕ

ЛЕСА 3 ГРУППЫ

Квартал

127

№	Площадь	Состав	Подрост	по Я	Вы-	Эле-	Воз-	Вы-	Ди-	Кл:	Гр:	Бо:	Тип	Полн:	Запас	сыррост.	Кл:	Запас	на	выделе,	дес.	МЗ	Хозяйственные	
1	12,7	6К1Е3В	1	19	К	240	19	32	6	3	4	СФ	0,4	17	216	129	1	1	22	1	65	3	Хозяиственные мероприятия	
подрост: 10К (30) 2,0 м, 5,0 тыс. шт/га, БЛАГОНАДЕЖНЫЙ подлесок: Р ШП РЕДКИЙ озу: кедровые леса																								
2	5,2	7Б1К1С1Е	1	22	В	130	22	24	13	4	3	МЯ	0,7	19	99	69	3	10	1	10	1	10	1	Рубка сохр. ПД
подрост: 5К5С (40) 3,0 м, 6,0 тыс. шт/га, БЛАГОНАДЕЖНЫЙ подлесок: Р ШП РЕДКИЙ ЯГОДНИКИ: ЧЕРНИКА 50%																								
3	8,4	3К3С4Б	1	19	К	240	19	32	6	3	4	СФ	0,4	17	143	43	1	43	1	57	3			Рубка сохр. ПД
подлесок: Р ШП СРЕДНИЙ озу: кедровые леса																								
4	10,4	7Б1ОС2К	1	21	В	130	21	22	13	4	4	МШ	0,7	17	177	124	3	18	3	35	1			Рубка сохр. ПД
подрост: 5К3Е2П (25) 2,0 м, 4,0 тыс. шт/га, БЛАГОНАДЕЖНЫЙ подлесок: Р ШП РЕДКИЙ																								
5	14,0	6Б2К2С	1	21	В	130	21	20	13	4	4	МЯ	0,7	17	238	143	3	48	1	47	1			Рубка сохр. ПД
подрост: 6К2Е2П (30) 2,0 м, 5,0 тыс. шт/га, БЛАГОНАДЕЖНЫЙ подлесок: Р ШП РЕДКИЙ ЯГОДНИКИ: ЧЕРНИКА 40%																								
6	7,6	9С1К+Б	1	13	С	150	13	26	8	4	5А	СФ	0,5	9	68	61	1	7	1					Рубка сохр. ПД
подлесок: Р ШП РЕДКИЙ озу: кедровые леса																								
8	60,5	7Б1ОС2К+Е+П	1	21	В	130	21	24	13	4	4	МЯ	0,7	17	1029	720	2	103	2	206	1			Рубка сохр. ПД
подлесок: Р ШП РЕДКИЙ озу: кедровые леса																								



Лесничество ЯГОДИНСКОЕ

Категория зашитности ОРЕХО-ПРОМЫСЛОВЫЕ ЗОНЫ

Квартал 127

№	Площадь	Состав	Подрос	по	Я	Вы	Эле	мент	Воз	Вы	Ди	Кл	Гр	Бо	Тип	Полн	Запас	сырораст	Кл	Запас	на	выделе	дес	М3
1	2	3	4	5	6	7	8	9	10	11	12	13	14	15	16	17	18	19	20	21	22	23	24	

7	46,5	7К1Е2Б	1	19	К	280	19	30	7	4	4	СФ	0,5	21	977	684	1							
					Е	130	19	24								98	1							
					Б	110	18	20								195	3							
					подрост: 5К5Б (30) 2,0 м, 3,0 тыс. шт/га, БЛАГОНАДЕЖНЫЙ подлесок: ИВК Р РЕДКИЙ селекционная оценка: НОРМАЛЬНОЕ 002, общ. балл урж. 2, кедровый орех 115 кг/га																			
9	20,5	5К2С3Б	1	18	К	240	18	30	6	3	5	СФ	0,4	15	308	154	1							
					С	130	18	32								62	1							
					Б	130	18	20								92	3							
					подрост: 10К (30) 2,0 м, 3,0 тыс. шт/га, БЛАГОНАДЕЖНЫЙ подлесок: Р РЕДКИЙ селекционная оценка: МИНУСОВОЕ 005, общ. балл урж. 1, кедровый орех 20 кг/га																			
13	26,8	7К1Е2Б	1	21	К	220	21	32	6	3	4	МШ	0,5	24	643	450	1							
					Е	140	21	24								64	1							
					Б	130	20	22								129	3							
					подрост: 5К3Е2П (30) 2,0 м, 3,0 тыс. шт/га, БЛАГОНАДЕЖНЫЙ подлесок: Р ШП РЕДКИЙ селекционная оценка: НОРМАЛЬНОЕ 002, общ. балл урж. 2, кедровый орех 115 кг/га																			
14	18,7	4К2С1П1Е2Б	1	20	К	290	20	32	8	4	4	МЯ	0,5	23	430	172	1							
					С	130	21	28								86	1							
					П	150	21	26								43	1							
					Е	150	21	26								43	1							
					Б	130	20	24								86	3							
					подрост: 3К4П3Е (35) 2,0 м, 4,0 тыс. шт/га, БЛАГОНАДЕЖНЫЙ насаждение разновозрастное, состав и полнота неравномерные селекционная оценка: НОРМАЛЬНОЕ 003, общ. балл урж. 2, кедровый орех 45 кг/га																			
15	105,8	7К1Е2Б	1	20	К	280	20	32	7	4	4	МШ	0,5	23	2433	1703	1							
					Е	160	22	26								243	1							
					Б	130	20	22								487	3							
					подрост: 10К (40) 3,0 м, 4,0 тыс. шт/га, БЛАГОНАДЕЖНЫЙ подлесок: Р ШП РЕДКИЙ насаждение разновозрастное, состав и полнота неравномерные, 115 селекционная оценка: НОРМАЛЬНОЕ 002, общ. балл урж. 2																			

РУБКА ОБНОВЛЕНИЕ
50%

**ЛИСТОК СИГНАЛИЗАЦИИ
О ВЫЯВЛЕНИИ ПОВРЕЖДЕНИЙ НАСАЖДЕНИЙ НАСЕКОМЫМИ, БОЛЕЗНЯМИ
И ДРУГИМИ НЕБЛАГОПРИЯТНЫМИ ФАКТОРАМИ**

1. Место выявления повреждений

Ягоднинское урочище, Ягоднинское участковое

(урочище, уч. лесничество, квартал, выдел)

лесничество квартал 127 выдела 1, 7

2. Что обнаружено горельник 2016 года.

(ветровал, бурелом, горельник, объедание, свежий сухостой, пожелтение хвои или листы,

наличие большого количества личинок на дереве, и другое и т.п.)

3. Повреждена древесная порода кедр, осина, береза, сосна.

4. Примерная площадь повреждения 59,2 га.

5. Сообщил (должность, Ф.И.О.) Инженер охраны и защиты леса Верхнекетского лесничества
Помаскин А.П.

6. Контактный телефон (адрес)

 Подпись.

13.09.2017 Дата.

Верхнекетское лесничество
филиал ОГКУ «Томсклес»

Начальнику Департамента
лесного хозяйства
по Томской области
М.В. Малькевичу

Справка о лесном пожаре

14.09.2017 № _____

Верхнекетским лесничеством обнаружен лесной пожар 10-11 летней давности в выделах 7,1 квартала 127 «Ягоднинского» урочища Ягоднинского участкового лесничества Верхнекетского лесничества филиала «Томсклес» на площади 59,2 га. По характерным нагарам, подтекам смолы, опадающей хвои предположили что лесной пожар низовой устойчивый сильной интенсивности.

Инженер охраны и защиты леса



Помаскин А.П.

Утверждаю: начальник отдела

лесного хозяйства и

государственного лесного реестра

Атращенко В.А.



Акт N 37

несоответствия данных государственного лесного реестра

натурному обследованию

15 сентября 2017 года

(дата)

п. Белый Яр

(населенный пункт)

1 Буданов В.И. главный лесничий Верхнекетского лесничества

2. Помаскин А.П. Ведущий инженер Верхнекетского лесничества

(Ф.И.О., должности и наименования организаций лиц, проводивших обследование) провели натурное обследование лесного участка, в целях: проверки соответствия таксационных показателей лесных насаждений данным государственного лесного реестра

При обследовании уточнены данные лесного реестра и установлено:

1. Участок расположен в лесах Ягоднинского участкового лесничества урочище «Ягоднинское» Верхнекетского лесничества,

в квартале № 127 выдела 7,1

Субъект Российской Федерации Томская область

Муниципальный район Верхнекетский

1. Подразделение лесов по целевому назначению - эксплуатационные

2. Категория защитных лесов –

3. Общая площадь участка 59,2 га,

в том числе:

лесных земель 59,2 га

из них: покрытых лесной растительностью 59,2 га

не покрытых лесом _____ га

в том числе несомкнувшихся лесных культур _____ га

нелесных земель _____ га

из них: пашни _____ га

сенокосов _____ га

пастбищ _____ га

вод _____ га

прочих земель _____ га.

4. Таксационное описание по материалам государственного лесного реестра:

Наименование лесничества	№ квартала	№ выдела	Площадь, га	Состав насаждения	Класс возраста, лет	Бонитет	Полнота	Общий запас древесины, куб. м
Ягоднинское участковое лесничество урочище «Ягоднинское»	127	7	46,5	7К1Е2Б	7/280	4	0,5	9765
	127	1	12,7	6К1Е3Б	6/240	4	0,4	2159
итого			59,2					11924

5. Таксационное описание по результатам обследования

Наименование лесничества	№ квартала	№ выдела	Площадь, га	Состав насаждения	Класс возраста, лет	Бонитет	Полнота	Общий запас древесины, куб. м
Ягоднинское участковое лесничество урочище «Ягоднинское»	127	7	46,5	7К1Е1П1Б	7/280	4	0,4	8762
	127	1	12,7	8К1Е1Б	6/240	4	0,3	1928
итого			59,2					10690

6. Участок не имеет особо защитное значение

(имеет или не имеет)

7. Лесохозяйственные особенности участка: насаждение пройдено лесным пожаром низовым устойчивым сильной интенсивности

8. При составлении акта сделаны следующие замечания и предложения:

Лица, проводившие обследование:

Буданов В.И. _____

(Ф.И.О., подпись)

Помаскин А.П. _____

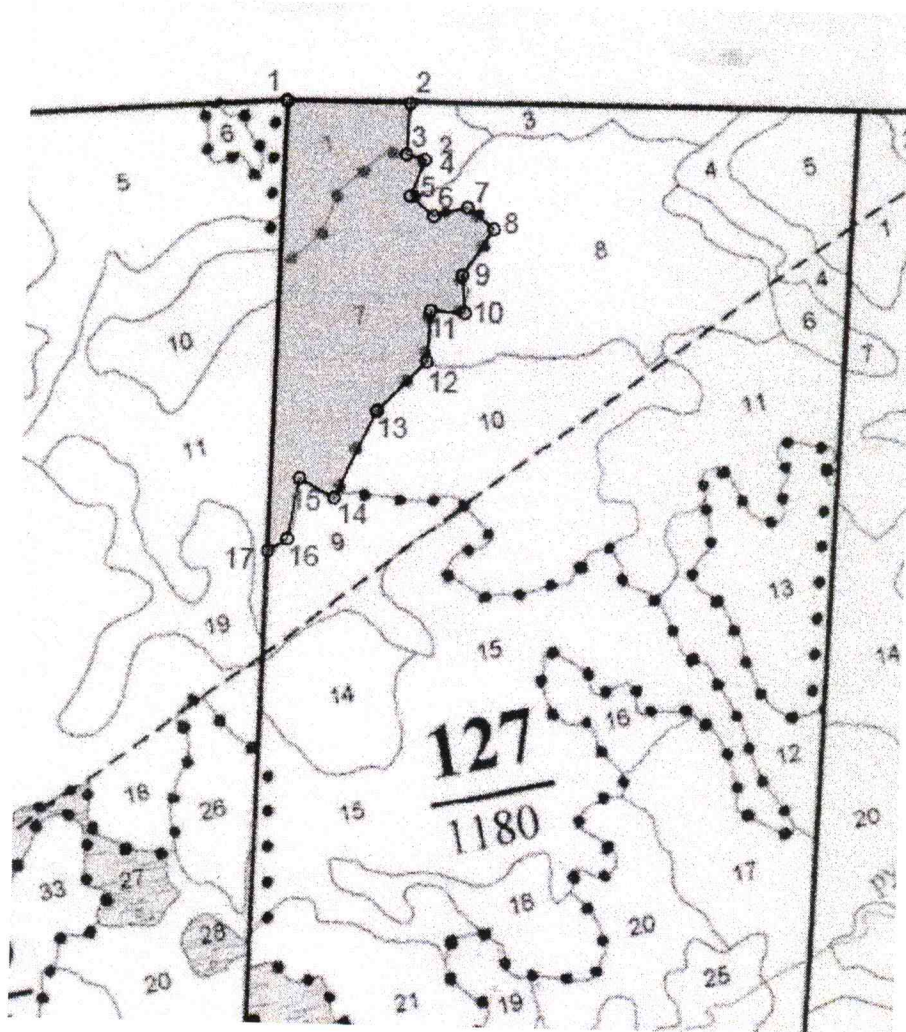
(Ф.И.О., подпись)



Неотъемлемой частью настоящего акта является чертеж лесного участка

к акту несоответствия данных
государственного лесного реестра
натурному обследованию
от 15.09.2017 года N 37

Чертеж лесного участка



Масштаб 1 :25 000

Участок определён по границе выдела с привязкой к квартальному столбу

Контур выдела, отмеченный на лесоустроительном планшете как граница выдела, соответствует натурному расположению выдела как однородного участка леса.

Номера точек	Румбы линий	Длина, м
1-2	ЮВ-90	406
2-3	ЮЗ-03	167
3-4	ЮВ-76	65
4-5	ЮЗ-21	130
5-6	ЮВ-51	103
6-7	СВ-74	115
7-8	ЮВ-52	113
8-9	ЮЗ-33	185
9-10	ЮВ-06	119
10-11	СЗ-88	113
11-12	ЮЗ-03	162
12-13	ЮЗ-45	229
13-14	ЮЗ-25	318
14-15	СЗ-62	130
15-16	ЮЗ-10	204
16-17	ЮЗ-57	75
17-1	СВ-01	1470

Подписи:

Лица, проводившие обследование

Главный лесничий

Верхнекетского лесничества



Буданов В.И.

(должность, подпись, печать, Ф.И.О.)

Ведущий инженер

Верхнекетского лесничества

Помаскин А.П.

(должность, подпись, печать, Ф.И.О.)

Экспертное заключение
по проведению санитарно-оздоровительных мероприятий в
поврежденных лесных насаждениях в квартале № 127 выделах 1, 7
Ягодинского урочища Ягодинского участкового лесничества
Верхнекетского лесничества Томской области

В связи с утверждением новых приказов Министерства природных ресурсов и экологии от 16.09.2016 № 480 «Об утверждении порядка проведения лесопатологических обследований и формы акта лесопатологического обследования», от 12.09.2016 № 470 «Об утверждении правил осуществления мероприятий по предупреждению распространения вредных организмов», от 13.09.2016 № 474 «Об утверждении правил заготовки древесины и особенностей заготовки древесины в лесничествах, лесопарках, указанных в статье 23 Лесного кодекса Российской Федерации», а также на основании письма из Департамента лесного хозяйства Томской области об оказании содействия в определении санитарно-оздоровительных мероприятий на территории Томской области была проведена независимая экспертная оценка лесных насаждений Ягодинского урочища Ягодинского участкового лесничества Верхнекетского лесничества Томской области.

Согласно акту лесопатологического обследования 26, поврежденный участок леса расположен в лесах Ягодинского урочища Ягодинского участкового лесничества в квартале № 127:

Выдел 1. Насаждение с утраченной устойчивостью. Причины повреждения насаждения – пожар прошлых лет, заселение стволовыми вредителями. Общая площадь участка 12,1 га. Состав насаждения (фактический) 8К1Е1П, возраст 240 лет, бонитет – IV, относительная полнота – 0,3, запас – 140 м³/га.

По данным натурного обследования состояние лесных насаждений неудовлетворительное.

Процент поврежденных деревьев со 100% поражением огнем корневых лап и ожогом (более $\frac{3}{4}$) корневой шейки составил: 100%. К усыхающим отнесены – 32,2% деревьев, к свежему сухостою – 49,5% деревьев, свежему

ветровалу – 18,3% деревьев. 68,6% деревьев кедра, 53,8% деревьев ели заселены короедом пожарищ. Выборке подлежит 100% деревьев на площади 10,2 га. Относительная полнота после уборки деревьев составит 0,0.

Выдел 7. Насаждение с утраченной устойчивостью. Причины повреждения насаждения – пожар низовой сильной интенсивности 2016 года, заселение стволовыми вредителями. Общая площадь участка 46,5 га. Состав насаждения (фактический) 7К1Е1П1Б, возраст 280 лет, бонитет – IV, относительная полнота – 0,4, запас – 190 м³/га.

По данным натурного обследования состояние лесных насаждений неудовлетворительное.

Процент поврежденных деревьев со 100% поражением огнем корневых лап и ожогом (более $\frac{3}{4}$) корневой шейки составил: 100%. К усыхающим отнесены – 30,1% деревьев, к свежему сухостою – 62,9% деревьев, свежему ветровалу – 3,6% деревьев, старому сухостою 3,1% деревьев. 95,2% деревьев кедра, 42,3% деревьев ели, 54,8% деревьев пихты заселены короедом пожарищ. Выборке подлежит 99,7% деревьев на площади 46,5 га. Относительная полнота после уборки деревьев составит 0,0.

С целью предотвращения негативных процессов или снижения последствий от их воздействия в квартале № 127 выделах 1, 7 Ягодинского урочища Ягодинского участкового лесничества Верхнекетского лесничества Томской области необходимо проведение в 2017-2018 г.г. сплошных санитарных рубок и мероприятий, необходимых для предупреждения поражения смежных насаждений

Директор
Ассоциации «Союз томских
лесопрмышленников и лесозэкспортеров»


В.Ю. Кудрин


ВЕДОМОСТЬ ПЕРЕЧЕТА ДЕРЕВЬЕВ

Порода: Кедр Кв. 127 Выд. 7 лес. потолог. выд. I

Разряд высот 6

Ступени толщины, см	Количество деревьев по категориям состояния, шт.															Всего деревьев по ступеням толщины				
	I	II	III	IV		V		VI			ветровал, бурелом			аварийные деревья			Всего деревье в по ступеня м	в т.ч. подлеж ат рубке, шт.	в т.ч. подлежа т рубке, %	
				НЗ	З	НЗ	З	НЗ	З	О	НЗ	З	О	НЗ	З	О				
8			14		14		58											86	72	83,7
12					22		29											51	51	100,0
16					7		58											65	65	100,0
20					51		51											102	102	100,0
24					58		44				14							116	116	100,0
28					29		66				7							102	102	100,0
32					29		73											102	102	100,0
36					22		22											44	44	100,0
40					7		22											29	29	100,0
44							7											7	7	100,0
48							7											7	7	100,0
52							8											8	8	100,0
56							7											7	7	100,0
60																		0	0	#ДЕЛО!
64																		0	0	#ДЕЛО!
68																		0	0	#ДЕЛО!
72																		0	0	#ДЕЛО!
76																		0	0	#ДЕЛО!
80																		0	0	#ДЕЛО!
84																		0	0	#ДЕЛО!
88																		0	0	#ДЕЛО!
Итого, шт	0	0	14	0	239	0	452	0	0	0	21	0	0				726	712	98,1	
Итого, %	0,0	0,0	1,9	0,0	32,9	0,0	62,3	0,0	0,0	0,0	2,9	0,0	0,0				шт.	шт.	%	
Итого, м³	0,0	0,0	0,4	0,0	107,6	0,0	241,3	0,0	0,0	0,0	9,5	0,0	0,0				359	358,4	99,9	
Итого, %	0,0	0,0	0,1	0,0	30,0	0,0	67,2	0,0	0,0	0,0	2,7	0,0	0,0				м³	м³	%	

ВЕДОМОСТЬ ПЕРЕЧЕТА ДЕРЕВЬЕВ

Порода: Сосна Кв. 127 Выд. 7 лес. потолог. выд. I

Разряд высот 5

Ступени толщины, см	Количество деревьев по категориям состояния, шт.															Всего деревьев по ступеням толщины				
	I	II	III	IV		V		VI			ветровал, бурелом			аварийные деревья			Всего деревье в по ступеня м толщин ы, шт.	в т.ч. подлеж ат рубке, шт.	в т.ч. подлежа т рубке, %	
				НЗ	З	НЗ	З	НЗ	З	О	НЗ	З	О	НЗ	З	О				
8																		0	0	#ДЕЛО!
12																		0	0	#ДЕЛО!
16																		0	0	#ДЕЛО!
20																		0	0	#ДЕЛО!
24																		0	0	#ДЕЛО!
28																		0	0	#ДЕЛО!
32																		0	0	#ДЕЛО!
36																		0	0	#ДЕЛО!
40																		0	0	#ДЕЛО!
44																		0	0	#ДЕЛО!
48																		0	0	#ДЕЛО!
52																		0	0	#ДЕЛО!
56																		0	0	#ДЕЛО!
60																		0	0	#ДЕЛО!
64																		0	0	#ДЕЛО!
68																		0	0	#ДЕЛО!
72																		0	0	#ДЕЛО!
76																		0	0	#ДЕЛО!
80																		0	0	#ДЕЛО!
Итого, шт	0	0	0	0	0	0	0	0	0	0	0	0	0	0	0	0	0	0	0	#ДЕЛО!
Итого, %	#####	####	#####	#####	#####	#ДЕЛО!	#####	#####	#####	#####	#####	#####	#####	#####	#####	#####	#####	шт.	шт.	%
Итого, м³	0,0	0,0	0,0	0,0	0,0	0,0	0,0	0,0	0,0	0,0	0,0	0,0	0,0	0,0	0,0	0,0	0,0	0,0	0,0	#ДЕЛО!
Итого, %	#####	####	#####	#####	#####	#ДЕЛО!	#####	#####	#####	#####	#####	#####	#####	#####	#####	#####	#####	м³	м³	%

ВЕДОМОСТЬ ПЕРЕЧЕТА ДЕРЕВЬЕВ

Порода: Берёза Кв. 127 Выд. 7

Разряд высот 5 лес. потолок. вид.1

Ступени толщины, см	Количество деревьев по категориям состояния, шт.															Всего деревьев по ступеням толщины			
	I	II	III	IV	V		VI			ветровал, бурелом			аварийные деревья			Всего деревье в по ступеня м толщин ы, шт.	в т.ч. подлеж ат рубке, шт.	в т.ч. подлежа т рубке, %	
			НЗ	З	НЗ	З	НЗ	З	О	НЗ	З	О	НЗ	З	О				
8			6	37		7											50	44	88,0
12				15							7						22	22	100,0
16				14		22											36	36	100,0
20				15		7											22	22	100,0
24				22		15											37	37	100,0
28						7											7	7	100,0
32						14		8									22	22	100,0
36																	0	0	#ДЕЛО!
40																	0	0	#ДЕЛО!
44																	0	0	#ДЕЛО!
48																	0	0	#ДЕЛО!
52																	0	0	#ДЕЛО!
56																	0	0	#ДЕЛО!
60																	0	0	#ДЕЛО!
Итого, шт	0	0	6	103	0	72	0	8	0	0	7	0	0				196	190	96,9
Итого, %	0,0	0,0	3,1	52,6	0,0	36,7	0,0	4,1	0,0	0,0	3,6	0,0	0,0				шт.	шт.	%
Итого, м³	0,0	0,0	0,1	15,7	0,0	24,0	0,0	5,6	0,0	0,0	0,5	0,0	0,0				46	45,7	99,7
Итого, %	0,0	0,0	0,3	34,1	0,0	52,3	0,0	12,2	0,0	0,0	1,1	0,0	0,0				м³	м³	%

ВЕДОМОСТЬ ПЕРЕЧЕТА ДЕРЕВЬЕВ

Порода: Осина Кв. 127 Выд. 7

Разряд высот 3 лес. потолок. вид.1

Ступени толщины, см	Количество деревьев по категориям состояния, шт.															Всего деревьев по ступеням толщины			
	I	II	III	IV	V		VI			ветровал, бурелом			аварийные деревья			Всего деревье в по ступеня м толщин ы, шт.	в т.ч. подлеж ат рубке, шт.	в т.ч. подлежа т рубке, %	
			НЗ	З	НЗ	З	НЗ	З	О	НЗ	З	О	НЗ	З	О				
8																	0	0	#ДЕЛО!
12																	0	0	#ДЕЛО!
16																	0	0	#ДЕЛО!
20																	0	0	#ДЕЛО!
24																	0	0	#ДЕЛО!
28																	0	0	#ДЕЛО!
32																	0	0	#ДЕЛО!
36																	0	0	#ДЕЛО!
40																	0	0	#ДЕЛО!
44																	0	0	#ДЕЛО!
48																	0	0	#ДЕЛО!
52																	0	0	#ДЕЛО!
56																	0	0	#ДЕЛО!
60																	0	0	#ДЕЛО!
64																	0	0	#ДЕЛО!
68																	0	0	#ДЕЛО!
Итого, шт	0	0	0	0	0	0	0	0	0	0	0	0	0	0	0	0	0	0	#ДЕЛО!
Итого, %	#####	####	#####	#####	#####	#ДЕЛО!	#####	#####	#####	#####	#####	#####	#####	#####	#####	#####	шт.	шт.	%
Итого, м³	0,0	0,0	0,0	0,0	0,0	0,0	0,0	0,0	0,0	0,0	0,0	0,0	0,0	0,0	0,0	0,0	0	0,0	#ДЕЛО!
Итого, %	#####	####	#####	#####	#####	#ДЕЛО!	#####	#####	#####	#####	#####	#####	#####	#####	#####	#####	м³	м³	%

ВЕДОМОСТЬ ПЕРЕЧЕТА ДЕРЕВЬЕВ

Порода: Кедр Кв. 127 Выд. 1 лес. потолог. выд.2

Разряд высот 6

Ступени толщины, см	Количество деревьев по категориям состояния, шт.															Всего деревьев по ступеням толщины				
	I	II	III	IV		V		VI			ветровал, бурелом			аварийные деревья			Всего деревье в по ступеня м	в т.ч. подлеж ат рубке, шт.	в т.ч. подлежа т рубке, %	
				НЗ	З	НЗ	З	НЗ	З	О	НЗ	З	О	НЗ	З	О				
8				4	4	6												14	14	100,0
12				4	2	2												8	8	100,0
16				4	10	6												20	20	100,0
20				10	6	6					2							24	24	100,0
24				14	8	2					4							28	28	100,0
28				6	4	1					1							12	12	100,0
32				6	8	2					6							22	22	100,0
36				4	6	6					4							20	20	100,0
40				2	1	4					1							8	8	100,0
44				1	4	2					4							11	11	100,0
48						1					3							4	4	100,0
52					1													1	1	100,0
56																		0	0	#ДЕЛ/0!
60																		0	0	#ДЕЛ/0!
64																		0	0	#ДЕЛ/0!
68																		0	0	#ДЕЛ/0!
72																		0	0	#ДЕЛ/0!
76																		0	0	#ДЕЛ/0!
80																		0	0	#ДЕЛ/0!
84																		0	0	#ДЕЛ/0!
88																		0	0	#ДЕЛ/0!
Итого, шт	0	0	0	0	55	54	38	0	0	0	25	0	0					172	172	100,0
Итого, %	0,0	0,0	0,0	0,0	32,0	31,4	22,1	0,0	0,0	0,0	14,5	0,0	0,0					шт.	шт.	%
Итого, м³	0,0	0,0	0,0	0,0	24,9	30,0	21,2	0,0	0,0	0,0	23,8	0,0	0,0					100	99,9	100,0
Итого, %	0,0	0,0	0,0	0,0	25,0	30,0	21,2	0,0	0,0	0,0	23,8	0,0	0,0					м³	м³	%

ВЕДОМОСТЬ ПЕРЕЧЕТА ДЕРЕВЬЕВ

Порода: Сосна Кв. 127 Выд. 1 лес. потолог. выд.2

Разряд высот 8

Ступени толщины, см	Количество деревьев по категориям состояния, шт.															Всего деревьев по ступеням толщины				
	I	II	III	IV		V		VI			ветровал, бурелом			аварийные деревья			Всего деревье в по ступеня м толщин ы, шт.	в т.ч. подлеж ат рубке, шт.	в т.ч. подлежа т рубке, %	
				НЗ	З	НЗ	З	НЗ	З	О	НЗ	З	О	НЗ	З	О				
8																		0	0	#ДЕЛ/0!
12																		0	0	#ДЕЛ/0!
16																		0	0	#ДЕЛ/0!
20																		0	0	#ДЕЛ/0!
24																		0	0	#ДЕЛ/0!
28																		0	0	#ДЕЛ/0!
32																		0	0	#ДЕЛ/0!
36																		0	0	#ДЕЛ/0!
40																		0	0	#ДЕЛ/0!
44																		0	0	#ДЕЛ/0!
48																		0	0	#ДЕЛ/0!
52																		0	0	#ДЕЛ/0!
56																		0	0	#ДЕЛ/0!
60																		0	0	#ДЕЛ/0!
64																		0	0	#ДЕЛ/0!
68																		0	0	#ДЕЛ/0!
72																		0	0	#ДЕЛ/0!
76																		0	0	#ДЕЛ/0!
80																		0	0	#ДЕЛ/0!
Итого, шт	0	0	0	0	0	0	0	0	0	0	0	0	0	0	0	0	0	0	0	#ДЕЛ/0!
Итого, %	#####	####	#####	#####	#####	#ДЕЛ/0!	#####	#####	#####	#####	#####	#####	#####	#####	#####	#####	#####	шт.	шт.	%
Итого, м³	0,0	0,0	0,0	0,0	0,0	0,0	0,0	0,0	0,0	0,0	0,0	0,0	0,0	0,0	0,0	0,0	0,0	0,0	0,0	#ДЕЛ/0!
Итого, %	#####	####	#####	#####	#####	#ДЕЛ/0!	#####	#####	#####	#####	#####	#####	#####	#####	#####	#####	#####	м³	м³	%

ВЕДОМОСТЬ ПЕРЕЧЕТА ДЕРЕВЬЕВ

Порода:	Берёза	Кв.	127	Выд.	1															
Разряд высот	4 лес. потолог. вид.2																			
Ступени толщины, см	Количество деревьев по категориям состояния, шт.															Всего деревьев по ступеням толщины				
	I	II	III	IV	V		VI			ветровал, бурелом			аварийные деревья			Всего деревья в по ступеням толщины, шт.	в т.ч. подлежат рубке, шт.	в т.ч. подлежа т рубке, %		
				НЗ	З	НЗ	З	НЗ	З	О	НЗ	З	О	НЗ	З	О				
8				4																
12				2													4	4	100,0	
16				4		1											2	2	100,0	
20				8		6											5	5	100,0	
24				10		2											14	14	100,0	
28				4		2											12	12	100,0	
32																	6	6	100,0	
36																	0	0	#ДЕЛ/0!	
40																	0	0	#ДЕЛ/0!	
44																	0	0	#ДЕЛ/0!	
48																	0	0	#ДЕЛ/0!	
52																	0	0	#ДЕЛ/0!	
56																	0	0	#ДЕЛ/0!	
60																	0	0	#ДЕЛ/0!	
Итого, шт	0	0	0	32	0	11	0	0	0	0	0	0	0	0	0	0	43	43	100,0	
Итого, %	0,0	0,0	0,0	74,4	0,0	25,6	0,0	0,0	0,0	0,0	0,0	0,0	0,0	0,0	0,0	0,0	шт.	шт.	%	
Итого, м ³	0,0	0,0	0,0	9,5	0,0	3,8	0,0	0,0	0,0	0,0	0,0	0,0	0,0	0,0	0,0	0,0	13	13,3	100,0	
Итого, %	0,0	0,0	0,0	71,6	0,0	28,4	0,0	0,0	0,0	0,0	0,0	0,0	0,0	0,0	0,0	0,0	м ³	м ³	%	

ВЕДОМОСТЬ ПЕРЕЧЕТА ДЕРЕВЬЕВ

Порода:	Осина	Кв.	127	Выд.	1															
Разряд высот	5 лес. потолог. вид.2																			
Ступени толщины, см	Количество деревьев по категориям состояния, шт.															Всего деревьев по ступеням толщины				
	I	II	III	IV	V		VI			ветровал, бурелом			аварийные деревья			Всего деревья в по ступеням толщины, шт.	в т.ч. подлежат рубке, шт.	в т.ч. подлежа т рубке, %		
				НЗ	З	НЗ	З	НЗ	З	О	НЗ	З	О	НЗ	З	О				
8																				
12																	0	0	#ДЕЛ/0!	
16																	0	0	#ДЕЛ/0!	
20																	0	0	#ДЕЛ/0!	
24																	0	0	#ДЕЛ/0!	
28																	0	0	#ДЕЛ/0!	
32																	0	0	#ДЕЛ/0!	
36																	0	0	#ДЕЛ/0!	
40																	0	0	#ДЕЛ/0!	
44																	0	0	#ДЕЛ/0!	
48																	0	0	#ДЕЛ/0!	
52																	0	0	#ДЕЛ/0!	
56																	0	0	#ДЕЛ/0!	
60																	0	0	#ДЕЛ/0!	
64																	0	0	#ДЕЛ/0!	
68																	0	0	#ДЕЛ/0!	
Итого, шт	0	0	0	0	0	0	0	0	0	0	0	0	0	0	0	0	0	0	#ДЕЛ/0!	
Итого, %	#####	####	#####	#####	#####	#ДЕЛ/0!	#####	#####	#####	#####	#####	#####	#####	#####	#####	#####	шт.	шт.	%	
Итого, м ³	0,0	0,0	0,0	0,0	0,0	0,0	0,0	0,0	0,0	0,0	0,0	0,0	0,0	0,0	0,0	0,0	0	0,0	#ДЕЛ/0!	
Итого, %	#####	####	#####	#####	#####	#ДЕЛ/0!	#####	#####	#####	#####	#####	#####	#####	#####	#####	#####	м ³	м ³	%	