

УТВЕРЖДАЮ:
Должность Начальник департамента
Ф.И.О. Малькевич М.В.
Дата 05.12.2011

Акт
лесопатологического обследования № 11

лесных насаждений Тимирязевского лесничества (лесопарка)
Томской области
(субъект Российской Федерации)

Способ лесопатологического обследования: 1. Визуальный
2. Инструментальный

Место проведения

Участковое лесничество	Урочище (дача)	Квартал (кварталы)	Выдел (выделы)	Площадь, га
Темерчинское	Жуковское	23	22	4,5
-	-	-	-	-
-	-	-	-	-
-	-	-	-	-

Лесопатологическое обследование проведено на общей площади 4,5 га.

1. Визуальное лесопатологическое обследование.*

Наземное

Дистанционное

1.1. На площади _____ га фактическая таксационная характеристика лесного насаждения соответствует (не соответствует) таксационному описанию (нужное подчеркнуть). Причины несоответствия _____

Список участков с выявленными несоответствиями приведен в приложении 1 к настоящему Акту.

1.2. Лесные насаждения с нарушенной и утраченной устойчивостью выявлены на площади _____ га:

Участковое лесничество	Урочище (дача)	Площадь, га		Причина ослабления (гибели)
		с нарушенной устойчивостью	с утраченной устойчивостью	
-	-	-	-	-
-	-	-	-	-
Итого	-	-	-	-

Состояние обследованных лесных насаждений приведено в приложениях 1.1 – 1.4 к Акту в зависимости от метода проведения ЛПО.

1.3. В обследованных лесных участках прогнозируется:

Прогноз	Площадь, га
Ослабление лесных насаждений	-
Усыхание лесных насаждений различной степени	-
Развитие очагов вредных организмов	-

1.4. Обнаружено загрязнение лесного участка отходами и выбросами: **промышленными**
бытовыми

Вид загрязнения	Размеры загрязнения			Объем, кубм	Площадь загрязнения, га
	длина, м	ширина, м	высота, м		
-	-	-	-	-	-
-	-	-	-	-	-

ЗАКЛЮЧЕНИЕ

Оценка текущего санитарного и лесопатологического состояния лесных насаждений, назначенные профилактические мероприятия по защите лесов, агитационные мероприятия:

Исполнитель работ по проведению лесопатологического обследования:

Ф.И.О. _____ Крохичева А.В. _____ Подпись _____

* Раздел включается в акт, в случае проведения лесопатологического обследования визуальным способом.

2. Инструментальное обследование лесного участка.*

2.1. Фактическая таксационная характеристика лесного насаждения соответствует (не соответствует) (нужное подчеркнуть) таксационному описанию. Причины несоответствия:

Ведомость лесных участков с выявленными несоответствиями таксационным описаниям приведена в приложении 1 к Акту.

2.2. Состояние насаждений: **с нарушенной устойчивостью**
с утраченной устойчивостью

причины повреждения:

Полиграф уссурийский (белопихтовый), шестизубчатый короед, рак пихты ржавчинный, стволовые гнили, трутовик настоящий, трутовик ложный.

Заселено (отработано) стволовыми вредителями:

Вид вредителя	Порода	Встречаемость (% заселённых деревьев)	Степень заселения лесного насаждения (слабая, средняя, сильная)
Полиграф уссурийский	Пихта	91	сильная
Короед шестизубчатый	Ель	38	сильная
Короед шестизубчатый	Кедр	15	слабая

Повреждено огнём:

Вид пожара	Порода	Состояние корневых лап		Состояние корневой шейки		Подсушивание луба	
		процент повреждённых огнём корней	процент деревьев с данным повреждением	ожог корневой шейки по окружности (1/4; 2/4; 3/4; более 3/4)	процент деревьев с данным повреждением	по окружности (1/4; 2/4; 3/4; более 3/4)	процент деревьев с данным повреждением
-	-	-	-	-	-	-	-
-	-	-	-	-	-	-	-
-	-	-	-	-	-	-	-

Поражено болезнями:

Вид болезни	Порода	Встречаемость (% поражённых деревьев)	Степень поражения лесного насаждения (слабая, средняя, сильная)
Рак пихты ржавчинный	Пихта	8	слабая
Стволовые гнили	Пихта	25	средняя
Стволовые гнили	Кедр	35	сильная
Стволовые гнили	Ель	20	средняя
Стволовые гнили	Береза	50	сильная
Трутовик настоящий	Береза	45	средняя

2.3. Выборке подлежит 67 % деревьев,

в том числе:

ослабленных - % (причины назначения) _____ ;

повреждение полиграфом уссурийским, шестизубчатым короедом (заселено или отработано), рак пихты ржавчинный, трутовик настоящий, стволовая гниль. ;

сильно ослабленных 38 % (причины назначения) _____ ;

повреждение полиграфом уссурийским, шестизубчатым короедом (заселено или отработано), рак пихты ржавчинный, трутовик настоящий, стволовая гниль. ;

усыхающих 18 % (причины назначения) _____ ;

свежего сухостоя 3 %,

в том числе: свежего ветровала - %;

свежего бурелома - %;

старого ветровала 3 %;

в том числе: старого бурелома 1 %;

старого сухостоя 5 %;

аварийных - %.

2.4. Полнота лесного насаждения после уборки деревьев, подлежащих рубке, составит 0,17 .

Критическая полнота для данной категории лесных насаждений составляет _____ .

ЗАКЛЮЧЕНИЕ

С целью предотвращения негативных процессов или снижения ущерба от их воздействия назначено:

Участковое лесничество	Урочище (дача)	Квартал	Выдел	Площадь выдела, га	Вид мероприятия	Площадь мероприятия, га	Порода	Запас на выдел, куб. м	Крайние сроки проведения
Темерчинское	Жуковское	23	22	4,5	ССР	4,5	Пихта Ель Кедр Береза	725	2017
-	-						-	-	-
-	-						-	-	-

Ведомость перечета деревьев, назначенных в рубку, и абрис лесного участка прилагаются (приложение 2 и 3 к Акту).

Меры по обеспечению возобновления:

Посадка лесных культур _____

Мероприятия, необходимые для предупреждения повреждения или поражения смежных насаждений: Согласно п. 41 Правил осуществления мероприятий по предупреждению распространения вредных организмов, утверждённых приказом Минприроды России № 470 « Об утверждении правил осуществления мероприятий по предупреждению распространения вредных организмов», п. 9 Видов лесосечных работ, порядка и последовательности их проведения, утверждённых приказом Минприроды России № 367 «Об утверждении видов лесосечных работ, порядка и последовательности их проведения, формы

технологической карты лесосечных работ, формы акта осмотра лесосеки и порядка осмотра лесосеки», очистка мест рубок от порубочных остатков должна проводиться одновременно с рубкой лесных насаждений и трелёвкой древесины, очистка производится путём сжигания порубочных остатков, если такие порубочные остатки не вывозятся в места их дальнейшей переработки.

Сведения для расчёта степени повреждения:

год образования старого сухостоя _____ ;

основная причина повреждения древесины Полиграф уссурийский (белопихтовый) .

Дата проведения обследований 12.09.2017 .

Исполнитель работ по проведению лесопатологического обследования:

Ф.И.О. Крохичева А.В. Подпись 

* Раздел включается в акт в случае проведения лесопатологического обследования инструментальным способом.

3. Инструментальное обследование аварийных деревьев.*

3.1. Координаты расположения аварийного дерева: _____ - _____.

3.2. Структурные изъяны, характеризующие аварийность дерева: _____ - _____.

3.3. Порода _____ - _____, диаметр, см _____ - _____, высота, м _____ - _____, возраст, лет _____ - _____.

ЗАКЛЮЧЕНИЕ

С целью предотвращения негативных процессов или снижения ущерба от их воздействия:

Вид мероприятия	Запас дерева, куб. м	Порода	Сроки проведения
-	-	-	-
-	-	-	-

Ведомость перечета аварийных деревьев, назначенных в рубку, прилагается (приложение 4 к Акту).

Мероприятия, необходимые для предупреждения повреждения или поражения смежных деревьев:

_____ - _____
_____ - _____
_____ - _____
_____ - _____

Дата проведения обследований _____ 12.09.2017 _____.

Исполнитель работ по проведению лесопатологического обследования:

Ф.И.О. _____ Крохичева А.В. _____ Подпись _____ 

* Раздел включается в акт в случае проведения лесопатологического обследования аварийных деревьев инструментальным способом.

Ведомость лесных участков с выявленными несоответствиями таксационным описаниям

Источник данных	Год проведения лесоустройства	Номер квартала	Номер выдела	Площадь выдела, га	Целевое назначение лесов	Категория защитных лесов	Номер лесопатологического выдела	Площадь лесопатологического выдела, га	Таксационная характеристика										Заложено пробных площадей				
									состав	порода	возраст, лет	средняя высота, м	средний диаметр, см	тип леса	тип условий место произрастания	полнота	фонитет	запас, куб. м/га	количество, шт.	общая площадь, га			
ТО	2014	23	22	4,5	Эксплуатационные	-	-	-	выдела, га	5	П	65	17	18	Мш	тип условий место произрастания	0,6	3	150	1	0,5	общая площадь, га	
										2	К	75	20	22									
										3	Б	55	16	16									
										+	Е	85											
Ф	2017	23	22	4,5	Эксплуатационные	-	-	-		5	П	70	21	24	Мш		0,5	2	161	1	0,5		
										2	К	80	21	34									
										2	Е	90	22	32									
										1	Б	60	21	24									

Примечание:

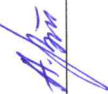
ТО - таксационные описания

Ф - фактическая характеристика лесного насаждения

Исполнитель работ по проведению лесопатологического обследования:

Ф.И.О. Крохичева А.В.

Подпись



Результаты проведения лесопатологического обследования
лесных насаждений за сентябрь 20 17 г.
(месяц)

Субъект Российской Федерации Томская область Лесничество (лесопарк) Тимирязевское
Участковое лесничество Темерчинское Урочище (лесная дача) Жуковское

1	2	3	4	5	6	7	Таксационная характеристика лесного насаждения								Распределение деревьев по категориям состояния, % от запаса										29	30	31	32	33	34					
							8	9	10	11	12	13	14	15	16	17	18	19	20	21	22	23	24	25							26	27	28		
Номер квартала	Номер выдела	Площадь выдела, га	Целевое назначение лесов	Категория защитных лесов	Номер лесопатологического выдела	Площадь лесопатологического выдела, га	состав	порода	возраст	средняя высота, м	средний диаметр, см	тип леса	полнота	бонитет	запас, куб. м/га	Число деревьев на пробе, шт.	без признаков ослабления	ослабленные	сильно ослабленные	усыхающие	свежий сухостой	старый сухостой	свежий ветровал	старый ветровал	свежий бурелом	старый бурелом	аварийные деревья	Признаки повреждения деревьев	Доля поврежденных деревьев, %	Причина ослабления, повреждения	Подлежит рубке, %	вид	Назначенные мероприятия		
23		4,5	эксплуатационные	-	-	-	5	П	70*	21*	24*	Мш	0,5*	2	161*	100	11	45	28	6	8							218	-	300		ССР			
							2	К	80*	21*	34*					15	10	49	41								612	-	337						
							2*	Е	90*	22*	32*					19	24	33	23	9	7	4					612	-	350	67					
							1*	Б	60*	21*	24*					22	15	30	24	21		4			6		218	-	355						
																	832	832	821							832		821							
																	801	801	822							801		822							

Показатели, не соответствующие таксационному описанию отмечаются "*".

Исполнитель работ по проведению лесопатологического обследования:

Ф.И.О. Крохичева А.В. Подпись 

Дата составления документа 12.09.2017 Телефон 8 (38-22) 911-407

Результаты проведения лесопатологического обследования в лесных насаждениях,
поврежденных вредителями леса (хвое - листогрызущими) за сентябрь 20 17 г.
(месяц)

Субъект Российской Федерации Томская область . Лесничество (лесопарк) Тимирязевское .
Участковое лесничество Темерчинское . Урочище (лесная дача) Жуковское .

1	2	3	4	5	6	7	Таксационная характеристика лесного насаждения								17	18	Распределение деревьев по степени объедания кроны, % от числа стволов				Назначенные мероприятия							
							состав	порода	возраст	средняя высота, м	средний диаметр, см	тип леса	полнота	бонитет			запас, куб. м/га	Вид вредителя	Доля поврежденных деревьев, % от количества	до 25	26 - 49	50 - 75	более 75	Фаза развития вредителя	Вид	площадь, га	сроки проведения	
-	-	-	-	-	-	-	-	-	-	-	-	-	-	-	-	-	19	20	21	22	23	24	25	26	-	-	-	
1	2	3	4	5	6	7	8	9	10	11	12	13	14	15	16	17	18	19	20	21	22	23	24	25	26	-	-	-

Показатели, не соответствующие таксационному описанию отмечаются "*" .

Исполнитель работ по проведению лесопатологического обследования:

Ф.И.О. Крохичева А.В. Подпись А.В.К.

Дата составления документа 12.09.2017 Телефон 8 (38-22) 911-407

**Результаты проведения лесопатологического обследования лесных насаждений
с использованием авиационных средств**

Субъект Российской Федерации _____ Томская область _____ Лесничество (лесопарк) _____ Тимирязевское _____
 Участковое лесничество _____ Темерчинское _____ Урочище (лесная дача) _____ Жуковское _____
 Государственный и регистрационный знаки летательного аппарата - _____
 Изготовитель, тип летательного аппарата - _____
 Серийный и идентификационный номер воздушного судна - _____
 Дата вылета - _____ Местное время _____ Пункт вылета _____ Время полета _____
 вылета _____

1	2	3	4	5	6	Доля усыхающих и погибших деревьев, %						Степень повреждения полога, %		18	19	20	21			
						7	8	9	10	11	12	13	14					15	16	17
Номер квартала	Номер выдела	Номер лесопатологического выдела	Площадь лесопатологического выдела, га	Перечень таксационных выделов, входящих в лесопатологический выдел	Повреждаемая порода									Усыхающие	свежий сухостой	старый сухостой	свежий ветровал			

Исполнитель работ по проведению лесопатологического обследования:

Ф.И.О. _____ Крохичева А.В. _____ Подпись _____

Дата составления документа _____ 12.09.2017 _____ Телефон _____ 8 (38-22) 911-407

Результаты проведения лесопатологического обследования лесных насаждений с использованием данных дистанционного зондирования Земли (авиационных и космических снимков)

Субъект Российской Федерации Томская область . Лесничество (лесопарк) Тимирязевское .
 Участковое лесничество Темерчинское . Урочище (лесная дача) Жуковское .

1	2	3	4	5	6	7	8	9	10	11	12	13	14	15	16	17	18	19	20	Назначенные мероприятия		
																				вид	площадь, га	
-	-	-	-	-	-	-	-	-	-	-	-	-	-	-	-	-	-	-	-	-	сроки проведения (ММ.ГГГГ-ММ.ГГГГ)	23
-	-	-	-	-	-	-	-	-	-	-	-	-	-	-	-	-	-	-	-	-	-	22
-	-	-	-	-	-	-	-	-	-	-	-	-	-	-	-	-	-	-	-	-	-	21
-	-	-	-	-	-	-	-	-	-	-	-	-	-	-	-	-	-	-	-	-	-	20
-	-	-	-	-	-	-	-	-	-	-	-	-	-	-	-	-	-	-	-	-	-	19
-	-	-	-	-	-	-	-	-	-	-	-	-	-	-	-	-	-	-	-	-	-	18
-	-	-	-	-	-	-	-	-	-	-	-	-	-	-	-	-	-	-	-	-	-	17
-	-	-	-	-	-	-	-	-	-	-	-	-	-	-	-	-	-	-	-	-	-	16
-	-	-	-	-	-	-	-	-	-	-	-	-	-	-	-	-	-	-	-	-	-	15
-	-	-	-	-	-	-	-	-	-	-	-	-	-	-	-	-	-	-	-	-	-	14
-	-	-	-	-	-	-	-	-	-	-	-	-	-	-	-	-	-	-	-	-	-	13
-	-	-	-	-	-	-	-	-	-	-	-	-	-	-	-	-	-	-	-	-	-	12
-	-	-	-	-	-	-	-	-	-	-	-	-	-	-	-	-	-	-	-	-	-	11
-	-	-	-	-	-	-	-	-	-	-	-	-	-	-	-	-	-	-	-	-	-	10
-	-	-	-	-	-	-	-	-	-	-	-	-	-	-	-	-	-	-	-	-	-	9
-	-	-	-	-	-	-	-	-	-	-	-	-	-	-	-	-	-	-	-	-	-	8
-	-	-	-	-	-	-	-	-	-	-	-	-	-	-	-	-	-	-	-	-	-	7
-	-	-	-	-	-	-	-	-	-	-	-	-	-	-	-	-	-	-	-	-	-	6
-	-	-	-	-	-	-	-	-	-	-	-	-	-	-	-	-	-	-	-	-	-	5
-	-	-	-	-	-	-	-	-	-	-	-	-	-	-	-	-	-	-	-	-	-	4
-	-	-	-	-	-	-	-	-	-	-	-	-	-	-	-	-	-	-	-	-	-	3
-	-	-	-	-	-	-	-	-	-	-	-	-	-	-	-	-	-	-	-	-	-	2
-	-	-	-	-	-	-	-	-	-	-	-	-	-	-	-	-	-	-	-	-	-	1

Исполнитель работ по проведению лесопатологического обследования:

Ф.И.О. Крохичева А.В. Подпись 

Дата составления документа 12.09.2017 Телефон 8 (38-22) 911-407

Ведомость перечета деревьев назначенных в рубку

ВРЕМЕННАЯ ПРОБНАЯ ПЛОЩАДЬ N 1

Субъект Российской Федерации Томская область.

Лесничество (лесопарк) Тимирязевское. Квартал 23. Выдел 22.

Площадь 4,5 га.

Номер очага вредных организмов 1. Размер пробной площади 0,5 га.

Таксационная характеристика:

тип леса Рт; состав 5П2К2Е1Б; возраст 70; бонитет 2;

полнота 0,5; запас на га 161; возобновление 9П1К (10), 1,0 м, 0,5 т.шт/га.

Время и причина ослабления лесного насаждения:

насаждение заселено и отработано стволовыми вредителями - полиграф белопихтовый (уссурийский), короед шестизубчатый, так же имеются болезни леса - стволовые гнили, ржавчинный рак пихты, трутовик настоящий, трутовик ложный

Тип очага вредных организмов: эпизодический, хронический (подчеркнуть).

Фаза развития очага вредных организмов: начальная, нарастания численности, собственно вспышка, кризис (подчеркнуть).

Состояние лесного насаждения, намечаемые мероприятия:

Санитарное состояние насаждения неудовлетворительное из-за большого количества заселенных и отработанных деревьев, свежего и старого сухостоя, бурелома породы пихта, что привело к развитию очага вредных организмов. В насаждении назначить сплошную санитарную рубку (ССР), то есть провести уборку и сжигание поврежденных сухостойных, буреломных деревьев

Исполнитель работ по проведению лесопатологического обследования:

Ф.И.О. Крохичева А.В. Подпись 

Дата составления документа 12.09.2017 Телефон 8 (38-22) 911-407

Порода: Ель

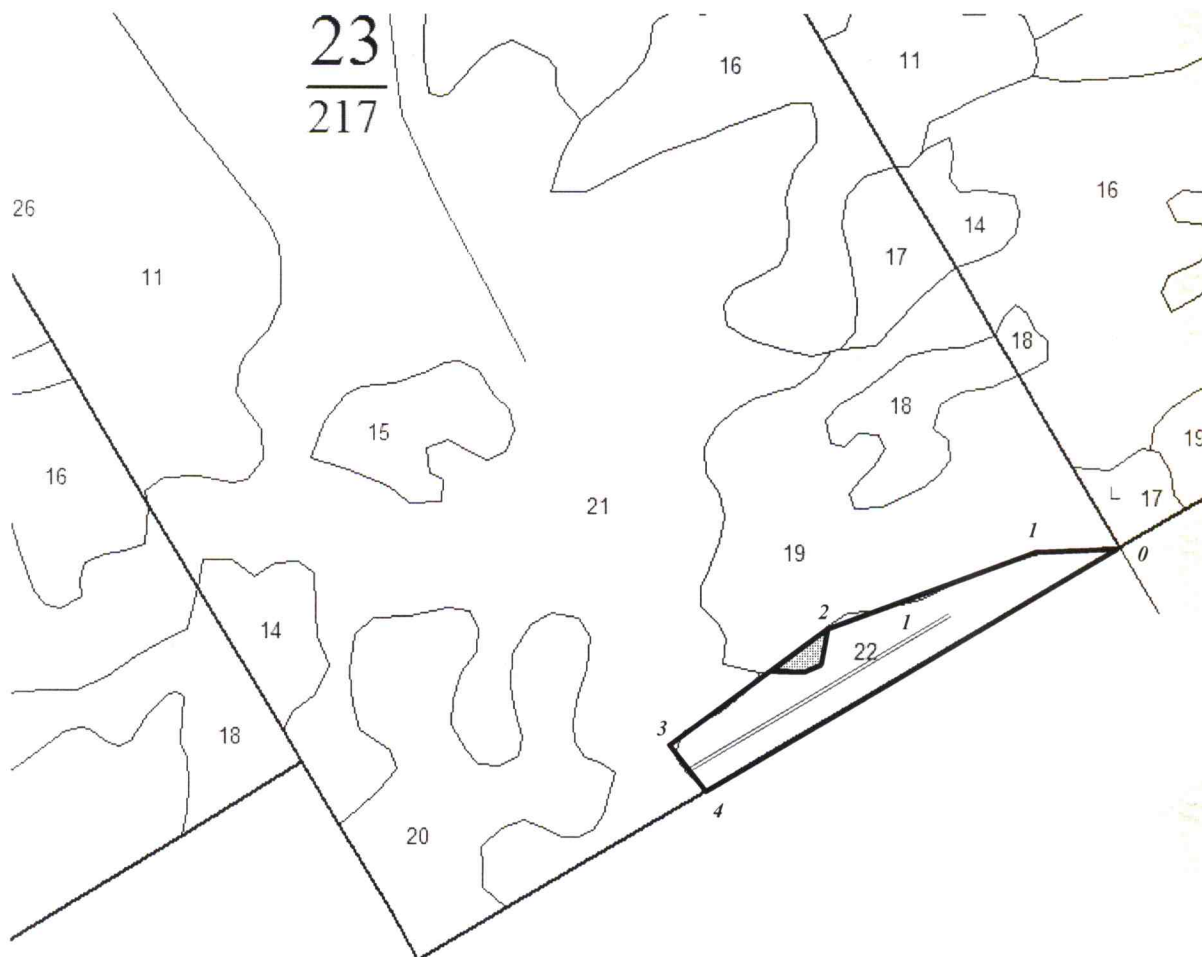
Ступени толщины, см	Количество деревьев по категориям состояния, шт.																Всего деревьев по ступеням толщины		
	I	II	III	IV		V		VI			ветровал, бурелом			аварийные деревья			шт.	в том числе подлежат рубке, %	
				НЗ	З	НЗ	З	НЗ	З	О	НЗ	З	О	НЗ	З	О			
1	2	3	4	5	6	7	8	9	10	11	12	13	14	15	16	17	18	19	
8																			
12																			
16																			
20														1			1	100	
24		1	1							1				1			4	75	
28	1	2			1					1							5	40	
32	1	1			1												3	33	
36	2	1	1														4	25	
40		1															1		
44			1														1	100	
Итого, %	21	32	16		11					11				11				47	

Порода: Береза

Ступени толщины, см	Количество деревьев по категориям состояния, шт.																Всего деревьев по ступеням толщины		
	I	II	III	IV		V		VI			ветровал, бурелом			аварийные деревья			шт.	в том числе подлежат рубке, %	
				НЗ	З	НЗ	З	НЗ	З	О	НЗ	З	О	НЗ	З	О			
1	2	3	4	5	6	7	8	9	10	11	12	13	14	15	16	17	18	19	
8																			
12																			
16		4									2						6	33	
20	1	1	2								1						5	60	
24		1		1							1						3	67	
28	1																1		
32	1	1	1	1													4	50	
36		1		1													2	50	
40			1														1	100	
Итого, %	14	36	18	14							18							50	




Абрис участка

М 1:10000



N выдела	Ленты (круговой площадки) перече́та				
	N ленты (площадки)	длина, м	ширина, м	радиус, м	площадь, га
22	1	500	10		0,5

Номера точек	Координаты	Румбы линий	Длина, м
0 - 1	ЮВ: 42°	ЮЗ: 80°	90
1 - 2		ЮЗ: 61°	315
2 - 3		ЮЗ: 43°	257
3 - 4		ЮВ: 48°	75
4 - 0		СВ: 50°	630

Условные обозначения:  - лесопатологический выдел
 - неэксплуатационный участок
 - лента пере́чета

Исполнитель работ по проведению лесопатологического обследования:

Ф.И.О. Крохичева А.В. Подпись 

Дата составления документа 12.09.2017 Телефон 8 (38-22) 911-407

ПЕРЕЧЕТНАЯ ВЕДОМОСТЬ АВАРИЙНЫХ ДЕРЕВЬЕВ, НАЗНАЧЕННЫХ В РУБКУ

N дерева	Координаты	Порода	Высота, м	Диаметр, см	Запас, куб. м	Структурные изъяны, характеризирующие аварийность дерева	Мероприятие	Сроки проведения мероприятия
1	2	3	4	5	6	7	8	9
-	-	-	-	-	-	-	-	-
-	-	-	-	-	-	-	-	-
-	-	-	-	-	-	-	-	-
-	-	-	-	-	-	-	-	-
-	-	-	-	-	-	-	-	-

Исполнитель работ по проведению лесопатологического обследования:

Ф.И.О. Крохичева А.В. Подпись 

Дата составления документа 12.09.2017 Телефон 8 (38-22) 911-407

ЛИСТОК СИГНАЛИЗАЦИИ
о выявлении повреждений насаждений насекомыми, болезнями
и другими неблагоприятными факторами

1. Место выявления повреждений _____ Тимирязевское лесничество
_____ Темерчинское участковое лесничество, урочище «Жуковское», квартал 23, выдел 22
(урочище, лесничество, лесопарк, квартал, выдел, координаты, другое)
2. Что обнаружено заселено (отработано) стволовыми вредителями; поражено болезнями;
усыхание деревьев пихта, ель, кедр, береза, сухостой, бурелом, ветровал
(ветровал, бурелом, горельник, объедание, свежий сухостой, пожелтение хвои или листвы, наличие большого количества личинок на деревьях, другое и т.п.)
3. Повреждена древесная порода _____ Пихта, кедр, береза, ель.
4. Примерная площадь повреждения _____ 4,5 га.
5. Сообщил (должность, Ф.И.О.) _____ Помощник главного лесничего Тимирязевского лесничества
_____ Пиникинштейн Д.А.
6. Контактный телефон (адрес) _____ 8(3822)911-407

Подпись _____



_____ 12.09.2017 г.

Темерчинское участковое лесничество
Урочище «Жуковское»

ЭКСПЛУАТАЦИОННЫЕ ЛЕСА

Квартал 23

№	Площадь	Состав	Подрост	по	Я	Вы-	Эле-	Воз-	Ди-	Кл:	Гр:	Бо:	Тип	Полн:	Запас	сырораст.	: Кл:	Запас	на	выделе,	дес. МЗ		
1	2	3	4	5	6	7	8	9	10	11	12	13	14	15	16	17	18	19	20	21	22	23	24

подрост: 10П (15) 2,0 м, 0,5 тыс. шт/га, БЛАГОНАДЕЖНЫЙ
 подлесок: чр РЕДКИЙ
 класс пожар. опасности-4, состав и полнота неравномерные, высота варьирует, диаметр варьирует, тип леса варьирует

21 60,5 50С3Б2П 1 21 ОС 55 22 20 6 4 2 РТ 0,7 23 1392 696 2
 Б 65 22 20 79 2
 ОС 65 22 24 20 2

подрост: 8П2К (20) 1,5 м, 0,5 тыс. шт/га, БЛАГОНАДЕЖНЫЙ
 подлесок: Р АЖ чр РЕДКИЙ
 класс пожар. опасности-4

22 4,5 5П2К3В+Е 1 17 П 65 17 18 4 3 3 МШ 0,6 15 68 34 1
 К 75 20 22 14 1
 В 55 16 16 20 2
 Е 85

подрост: 9П1К (10) 1,0 м, 0,5 тыс. шт/га, БЛАГОНАДЕЖНЫЙ
 подлесок: чр РЕДКИЙ
 класс пожар. опасности-3

23 ,6 8Б2С 1 12 В 45 12 8 5 2 4 ТБ 0,3 3 2 2 2
 С 35 10 8 1

24 ,6 ДОРОГА ЛЕСОХОЗЯЙСТВЕННАЯ, ГРУНТОВАЯ, ширина 5,0 м, ширина проезжей части 4,0 м, протяженность 1,2 км, состояние удовлетворительное, летнее время

25 1,0 ДОРОГА ЛЕСОХОЗЯЙСТВЕННАЯ, ГРУНТОВАЯ, ширина 4,0 м, ширина проезжей части 3,0 м, протяженность 2,6 км, состояние удовлетворительное, летнее время

26 1,2 ПРОСЕКИ КВАРТАЛЬНЫЕ ширина 4,0 м, протяженность 3,9 км, заросшая

Итого по кварталу 217,0



КОПИЯ
 ДАТА 12.09.2017
 ПОДПИСЬ А.А. / Миниснер В.М.
 Копытлова А.В.