

УТВЕРЖДАЮ:
Должность Начальник департамента
Ф.И.О. Малькевич М.В.
Дата 05.12.2017

Акт
лесопатологического обследования № 10

лесных насаждений Тимирязевского лесничества (лесопарка)
Томской области
(субъект Российской Федерации)

Способ лесопатологического обследования: 1. Визуальный
2. Инструментальный

Место проведения

Участковое лесничество	Урочище (дача)	Квартал (кварталы)	Выдел (выделы)	Площадь, га
Темерчинское	Жуковское	23	20	9,0
-	-	-	-	-
-	-	-	-	-
-	-	-	-	-

Лесопатологическое обследование проведено на общей площади 9,0 га.

1. Визуальное лесопатологическое обследование.*

Наземное

Дистанционное

1.1. На площади _____ га фактическая таксационная характеристика лесного насаждения соответствует (не соответствует) таксационному описанию (нужное подчеркнуть). Причины несоответствия _____

Список участков с выявленными несоответствиями приведен в приложении 1 к настоящему Акту.

1.2. Лесные насаждения с нарушенной и утраченной устойчивостью выявлены на площади _____ га:

Участковое лесничество	Урочище (дача)	Площадь, га		Причина ослабления (гибели)
		с нарушенной устойчивостью	с утраченной устойчивостью	
-	-	-	-	-
-	-	-	-	-
Итого	-	-	-	-

Состояние обследованных лесных насаждений приведено в приложениях 1.1 – 1.4 к Акту в зависимости от метода проведения ЛПО.

1.3. В обследованных лесных участках прогнозируется:

Прогноз	Площадь, га
Ослабление лесных насаждений	-
Усыхание лесных насаждений различной степени	-
Развитие очагов вредных организмов	-

1.4. Обнаружено загрязнение лесного участка отходами и выбросами: **промышленными**
бытовыми

Вид загрязнения	Размеры загрязнения			Объем, кубм	Площадь загрязнения, га
	длина, м	ширина, м	высота, м		
-	-	-	-	-	-
-	-	-	-	-	-

ЗАКЛЮЧЕНИЕ

Оценка текущего санитарного и лесопатологического состояния лесных насаждений, назначенные профилактические мероприятия по защите лесов, агитационные мероприятия:

Исполнитель работ по проведению лесопатологического обследования:

Ф.И.О. _____ Крохичева А.В. _____ Подпись _____

* Раздел включается в акт, в случае проведения лесопатологического обследования визуальным способом.

2. Инструментальное обследование лесного участка.*

2.1. Фактическая таксационная характеристика лесного насаждения соответствует (не соответствует) (нужное подчеркнуть) таксационному описанию. Причины несоответствия:

Ведомость лесных участков с выявленными несоответствиями таксационным описаниям приведена в приложении 1 к Акту.

2.2. Состояние насаждений: с нарушенной устойчивостью
с утраченной устойчивостью

причины повреждения:

Полиграф уссурийский (белопихтовый), шестизубчатый короед, рак пихты ржавчинный, стволые гнили, трутовик настоящий, трутовик ложный.

Заселено (отработано) стволовыми вредителями:

Вид вредителя	Порода	Встречаемость (% заселённых деревьев)	Степень заселения лесного насаждения (слабая, средняя, сильная)
Полиграф уссурийский	Пихта	87	сильная
Короед шестизубчатый	Ель	57	сильная
Короед шестизубчатый	Кедр	22	средняя

Повреждено огнём:

Вид пожара	Порода	Состояние корневых лап		Состояние корневой шейки		Подсушивание луба	
		процент повреждённых огнём корней	процент деревьев с данным повреждением	ожог корневой шейки по окружности (1/4; 2/4; 3/4; более 3/4)	процент деревьев с данным повреждением	по окружности (1/4; 2/4; 3/4; более 3/4)	процент деревьев с данным повреждением
-	-	-	-	-	-	-	-
-	-	-	-	-	-	-	-
-	-	-	-	-	-	-	-

Поражено болезнями:

Вид болезни	Порода	Встречаемость (% поражённых деревьев)	Степень поражения лесного насаждения (слабая, средняя, сильная)
Рак пихты ржавчинный	Пихта	10	слабая
Стволые гнили	Пихта	29	средняя
Стволые гнили	Кедр	40	сильная
Стволые гнили	Ель	20	средняя
Стволые гнили	Береза	30	сильная
Стволые гнили	Осина	49	сильная
Трутовик настоящий	Береза	27	средняя
Трутовик ложный	Осина	49	сильная

2.3. Выборке подлежит 69 % деревьев,

в том числе:

ослабленных - % (причины назначения) _____ ;

повреждение полиграфом уссурийским, шестизубчатым короедом (заселено или отработано), рак пихты ржавчинный, трутовик настоящий, трутовик ложный, стволовая гниль.

сильно ослабленных 36 % (причины назначения) _____ ;

повреждение полиграфом уссурийским, шестизубчатым короедом (заселено или отработано), рак пихты ржавчинный, трутовик настоящий, трутовик ложный, стволовая гниль.

усыхающих 19 % (причины назначения) _____ ;

свежего сухостоя 6 %,

в том числе: свежего ветровала 1 %;

свежего бурелома - %;

старого ветровала 5 %;

в том числе: старого бурелома 1 %;

старого сухостоя 3 %;

аварийных - %.

2.4. Полнота лесного насаждения после уборки деревьев, подлежащих рубке, составит 0,16.
Критическая полнота для данной категории лесных насаждений составляет _____.

ЗАКЛЮЧЕНИЕ

С целью предотвращения негативных процессов или снижения ущерба от их воздействия назначено:

Участковое лесничество	Урочище (дача)	Квартал	Выдел	Площадь выдела, га	Вид мероприятия	Площадь мероприятия, га	Порода	Запас на выдел, куб. м	Крайние сроки проведения
Темерчинское	Жуковское	23	20	9,0	ССР	9,0	Пихта Ель Кедр Береза Осина	1800	2017-2018
-	-						-	-	-
-	-						-	-	-

Ведомость перечета деревьев, назначенных в рубку, и абрис лесного участка прилагаются (приложение 2 и 3 к Акту).

Меры по обеспечению возобновления:

Посадка лесных культур

Мероприятия, необходимые для предупреждения повреждения или поражения смежных насаждений: Согласно п. 41 Правил осуществления мероприятий по предупреждению распространения вредных организмов, утверждённых приказом Минприроды России № 470 « Об утверждении правил осуществления мероприятий по предупреждению распространения вредных организмов», п. 9 Видов лесосечных работ, порядка и последовательности их проведения, утверждённых приказом Минприроды России № 367 «Об утверждении видов лесосечных работ, порядка и последовательности их проведения, формы технологической карты лесосечных работ, формы акта осмотра лесосеки и порядка осмотра лесосеки», очистка мест рубок от порубочных остатков должна проводиться одновременно с рубкой лесных насаждений и трелёвкой древесины, очистка производится путём сжигания порубочных остатков, если такие порубочные остатки не вывозятся в места их дальнейшей переработки.

Сведения для расчёта степени повреждения:

год образования старого сухостоя _____ ;

основная причина повреждения древесины Полиграф уссурийский (белопихтовый) .

Дата проведения обследований 12.09.2017 .

Исполнитель работ по проведению лесопатологического обследования:

Ф.И.О. Крохичева А.В. Подпись 

* Раздел включается в акт в случае проведения лесопатологического обследования инструментальным способом.

3. Инструментальное обследование аварийных деревьев.*

3.1. Координаты расположения аварийного дерева: _____ - _____.

3.2. Структурные изъяны, характеризующие аварийность дерева: _____ - _____.

3.3. Порода _____ - _____, диаметр, см _____ - _____, высота, м _____ - _____, возраст, лет _____ - _____.

ЗАКЛЮЧЕНИЕ

С целью предотвращения негативных процессов или снижения ущерба от их воздействия:

Вид мероприятия	Запас дерева, куб. м	Порода	Сроки проведения
-	-	-	-
-	-	-	-

Ведомость перечета аварийных деревьев, назначенных в рубку, прилагается (приложение 4 к Акту).

Мероприятия, необходимые для предупреждения повреждения или поражения смежных деревьев:

_____ - _____
_____ - _____
_____ - _____
_____ - _____

Дата проведения обследований _____ 12.09.2017 _____.

Исполнитель работ по проведению лесопатологического обследования:

Ф.И.О. _____ Крохичева А.В. _____ Подпись _____ 

* Раздел включается в акт в случае проведения лесопатологического обследования аварийных деревьев инструментальным способом.

Ведомость лесных участков с выявленными несоответствиями таксационным описаниям

Источник данных	Год проведения лесосурьейства	Номер квартала	Номер выдела	Площадь выдела, га	Целевое назначение лесов	Категория защитных лесов	Номер лесопатологического выдела	Площадь лесопатологического выдела, га	Таксационная характеристика										Заложено пробных площадей	
									состав	порода	возраст, лет	средняя высота, м	средний диаметр, см	тип леса	тип условий место произрастания	плотота	бонитет	запас, куб. м/га	количество, шт.	общая площадь, га
ТО	2014	23	20	9,0	Эксплуатационные	-	-	-	4	П	75	21	22	Рт	0,6	2	220	1	0,72	
					Эксплуатационные				1	К	140	23	32							
					Эксплуатационные				4	Б	65	22	20							
					Эксплуатационные				1	Ос	65	22	24							
Ф	2017	23	20	9,0	Эксплуатационные	-	-	-	5	П	80	23	24	Рт	0,5	2	200	1	0,72	
					Эксплуатационные				2	К	140	23	38							
					Эксплуатационные				2	Ос	70	23	26							
									1	Б	70	22	22							
									+	Е	70	21	22							

Примечание:

ТО - таксационные описания

Ф - фактическая характеристика лесного насаждения

Исполнитель работ по проведению лесопатологического обследования:

Ф.И.О.

Крохичева А.В.

Подпись

Результаты проведения лесопатологического обследования в лесных насаждениях, поврежденных вредителями леса (хвое - листогрызущими) за сентябрь 20 17 г.
(месяц)

Субъект Российской Федерации Томская область . Лесничество (лесопарк) Тимирязевское .
Участковое лесничество Темерчинское . Урочище (лесная дача) Жуковское .

Номер квартала	Номер выдела	Площадь выдела, га	Целевое назначение лесов	Категория защитных лесов	Номер лесопатологического выдела	Площадь лесопатологического выдела, га	Таксационная характеристика лесного насаждения								Вид вредителя	Доля поврежденных деревьев, % от количества	Распределение деревьев по степени обедания кроны, % от числа стволов				Фаза развития вредителя	Назначенные мероприятия			
							состав	порода	возраст	средняя высота, м	средний диаметр, см	тип леса	плотота	бонитет			запас, куб. м/га	до 25	26 - 49	50 - 75		более 75	вид	площадь, га	сроки проведения
1	2	3	4	5	6	7	8	9	10	11	12	13	14	15	16	17	18	19	20	21	22	23	24	25	26
-	-	-	-	-	-	-	-	-	-	-	-	-	-	-	-	-	-	-	-	-	-	-	-	-	-

Показатели, не соответствующие таксационному описанию отмечаются "*" .

Исполнитель работ по проведению лесопатологического обследования:

Ф.И.О. Крохичева А.В. Подпись А.В.К.

Дата составления документа 12.09.2017 Телефон 8 (38-22) 911-407

**Результаты проведения лесопатологического обследования лесных насаждений
с использованием авиационных средств**

Субъект Российской Федерации _____ Томская область _____ Лесничество (лесопарк) _____ Тимирязевское _____
 Участковое лесничество _____ Темерчинское _____ Урочище (лесная дача) _____ Жуковское _____
 Государственный и регистрационный знаки летательного аппарата - _____
 Изготовитель, тип летательного аппарата - _____
 Серийный идентификационный номер воздушного судна - _____
 Дата вылета - _____ . Местное время _____ . Пункт вылета _____ . Время полета _____
 вылета _____

Номер квартала	Номер выдела	Номер лесопатологического выдела	Площадь лесопатологического выдела, га	Перечень таксационных выделов, входящих в лесопатологический выдел	Повреждаемая порода	Доля усыхающих и погибших деревьев, %								Степень повреждения полога, %		Тип распределения поврежденных (погибших) деревьев (равномерное, групповое, куртинное, сплошное усыхание (повреждение))	Причина повреждения	Назначенные мероприятия						
						усыхающие	свежий сухостой	старый сухостой	свежий ветровал	старый ветровал	старый бурелом	свежий бурелом	аварийные деревья	дефляция	деформация			вид	площадь, га	сроки проведения				
1	2	3	4	5	6	7	8	9	10	11	12	13	14	15	16	17	18	19	20	21	-	-	-	
-	-	-	-	-	-	-	-	-	-	-	-	-	-	-	-	-	-	-	-	-	-	-	-	-

Исполнитель работ по проведению лесопатологического обследования:

Ф.И.О. _____ Крохичева А.В. _____ Подпись 

Дата составления документа _____ 12.09.2017 _____ Телефон 8 (38-22) 911-407

Результаты проведения лесопатологического обследования лесных насаждений с использованием данных дистанционного зондирования Земли (авиационных и космических снимков)

Субъект Российской Федерации Томская область Лесничество (лесопарк) Тимирязевское
 Участковое лесничество Темерчинское Урочище (лесная дача) Жуковское

Номер лесного квартала	Номер лесотаксационного выдела	Площадь лесотаксационного выдела, га	Номер лесопатологического выдела	Площадь лесопатологического выдела, га	Краткая таксационная характеристика лесных насаждений по данным лесоустройства								Краткая характеристика материалов дистанционного зондирования Земли						Дата дешифрирования (дд.мм.гггг)	Предполагаемая причина повреждения	Назначенные мероприятия																							
					порodный состав	средний возраст	средняя высота, м	средний диаметр, см	тип леса/тип лесорастительных условий	относительная полнота	бонитет	общий запас древесины, куб.м/га	Тип и наименование летательного аппарата	Наименование съемочной аппаратуры	Режим съемки (панхроматический/мульти спектральный/типоспектра льный/красный/БИК/ИК)	Пространственное разрешение (для каждого режима), м	Дата съемки (дд.мм.гггг)	вид			площадь, га	сроки проведения (мм.гггг-мм.гггг)																						
1	2	-	3	-	4	-	5	-	6	-	7	-	8	-	9	-	10	-	11	-	12	-	13	-	14	-	15	-	16	-	17	-	18	-	19	-	20	-	21	-	22	-	23	-

Исполнитель работ по проведению лесопатологического обследования:

Ф.И.О. Крохичева А.В. Подпись 

Дата составления документа 12.09.2017 Телефон 8 (38-22) 911-407

Ведомость перечета деревьев назначенных в рубку

ВРЕМЕННАЯ ПРОБНАЯ ПЛОЩАДЬ N 1

Субъект Российской Федерации Томская область.

Лесничество (лесопарк) Тимирязевское. Квартал 23. Выдел 20.

Площадь 9,0 га.

Номер очага вредных организмов 1. Размер пробной площади 0,72 га.

Таксационная характеристика:

тип леса Рт; состав 5П2К2Ос1Б+Е; возраст 80; бонитет 2;

полнота 0,5; запас на га 200; возобновление 10П (15), 2,0 м, 0,5 т.шт/га.

Время и причина ослабления лесного насаждения:

насаждение заселено и отработано стволовыми вредителями - полиграф белопихтовый (уссурийский), короед шестизубчатый, так же имеются болезни леса - стволовые гнили, ржавчинный рак пихты, трутовик настоящий, трутовик ложный

Тип очага вредных организмов: эпизодический, хронический (подчеркнуть).

Фаза развития очага вредных организмов: начальная, нарастания численности, собственно вспышка, кризис (подчеркнуть).

Состояние лесного насаждения, намечаемые мероприятия:

Санитарное состояние насаждения неудовлетворительное из-за большого количества заселенных и отработанных деревьев, свежего и старого сухостоя, бурелома породы пихта, что привело к развитию очага вредных организмов. В насаждении назначить сплошную санитарную рубку (ССР), то есть провести уборку и сжигание поврежденных сухостойных, буреломных деревьев

Исполнитель работ по проведению лесопатологического обследования:

Ф.И.О. Крохичева А.В. Подпись 

Дата составления документа 12.09.2017 Телефон 8 (38-22) 911-407

Порода: Ель

Ступени толщины, см	Количество деревьев по категориям состояния, шт.																Всего деревьев по ступеням толщины		
	I	II	III	IV		V		VI			ветровал, бурелом			аварийные деревья			шт.	в том числе подлежат рубке, %	
				НЗ	З	НЗ	З	НЗ	З	О	НЗ	З	О	НЗ	З	О			
1	2	3	4	5	6	7	8	9	10	11	12	13	14	15	16	17	18	19	
8																			
12										1			1				2	100	
16																			
20		1								1							2	50	
24		1	1														2	50	
28		1															1		
Итого, %		43	14							29			14					57	

Порода: Береза

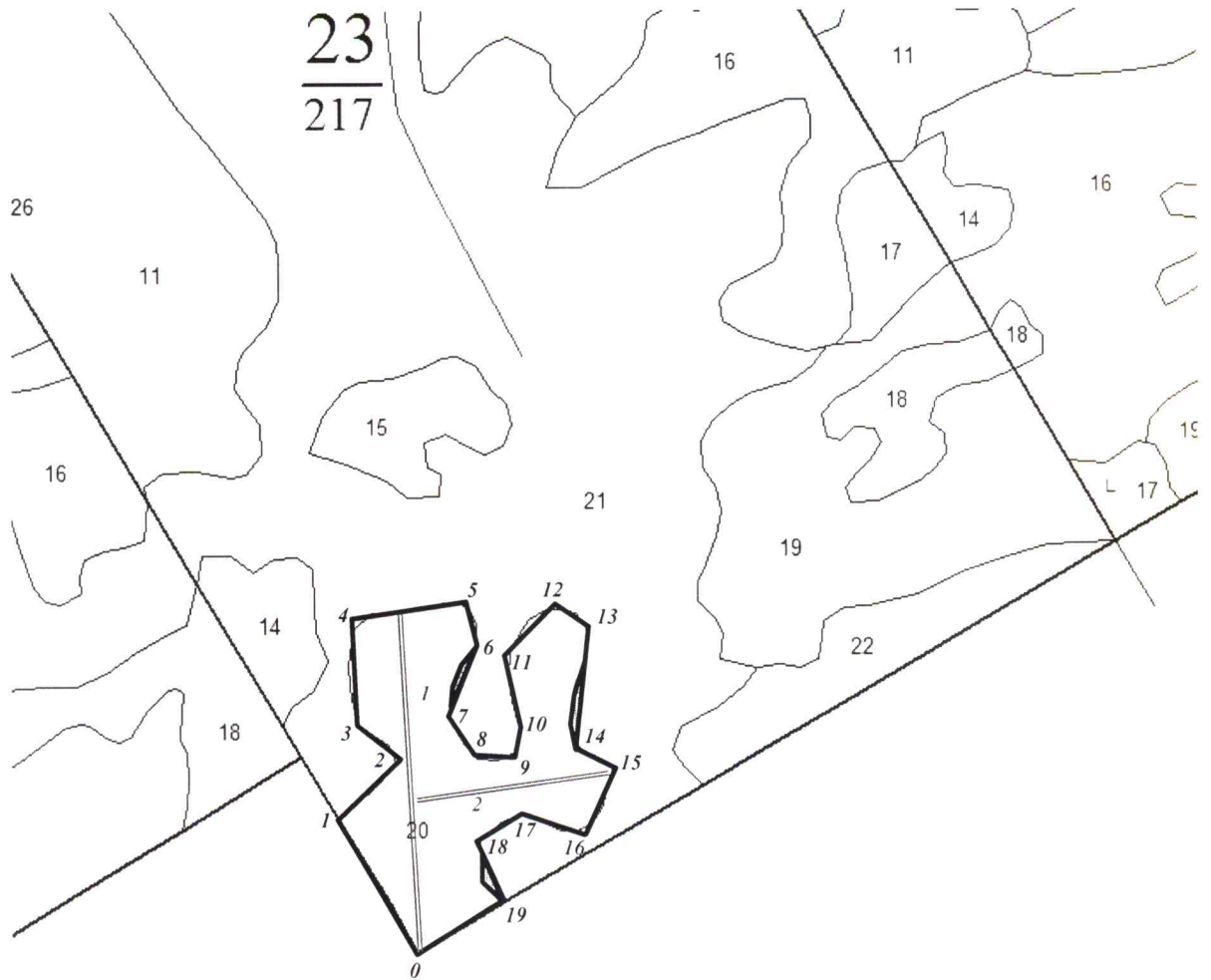
Ступени толщины, см	Количество деревьев по категориям состояния, шт.																Всего деревьев по ступеням толщины		
	I	II	III	IV		V		VI			ветровал, бурелом			аварийные деревья			шт.	в том числе подлежат рубке, %	
				НЗ	З	НЗ	З	НЗ	З	О	НЗ	З	О	НЗ	З	О			
1	2	3	4	5	6	7	8	9	10	11	12	13	14	15	16	17	18	19	
8																			
12		4															4		
16	4	6	1								1						12	17	
20	4	2	1								1						8	25	
24	1		1	1													3	67	
28	2		1														3	33	
32																			
36			3														3	100	
Итого, %	33	36	21	3							7							31	

Порода: Осина

Ступени толщины, см	Количество деревьев по категориям состояния, шт.																Всего деревьев по ступеням толщины		
	I	II	III	IV		V		VI			ветровал, бурелом			аварийные деревья			шт.	в том числе подлежат рубке, %	
				НЗ	З	НЗ	З	НЗ	З	О	НЗ	З	О	НЗ	З	О			
1	2	3	4	5	6	7	8	9	10	11	12	13	14	15	16	17	18	19	
8																			
12																			
16		5									1						6	17	
20	1	4	2														7	29	
24	2	3	4														9	44	
28	2	1	2	1													6	50	
32		1	2														3	67	
36			2	1													3	100	
40			3														3	100	
Итого, %	13	38	41	5							3							49	




Абрис участка

М 1:10000



N выдела	Ленты (круговой площадки) перече́та				
	N ленты (площадки)	длина, м	ширина, м	радиус, м	площадь, га
20	1	450	10		0,45
	2	270	10		0,27

Номера точек	Координаты	Румбы линий	Длина, м
0 – 1		СЗ: 40°	200
1 – 2		СЗ: 34°	110
2 – 3		СЗ: 55°	75
3 – 4		СЗ: 8°	140
4 – 5		СВ: 72°	165
5 – 6		ЮВ: 21°	60
6 – 7		ЮЗ: 7°	105
7 – 8		ЮВ: 43°	55
8 – 9		СВ: 86°	50
9 – 10		С : 0°	40
10 – 11		СЗ: 19°	100
11 – 12		СВ: 36°	80
12 – 13		В : 0°	40
13 – 14		ЮВ: 5°	165
14 – 15		ЮВ: 67°	60
15 – 16		ЮЗ: 15°	95
16 – 17		СЗ: 85°	90
17 – 18		ЮЗ: 47°	76
18 – 19		ЮВ: 35°	85
19 – 0		ЮЗ: 50°	127

Условные обозначения:  - лесопатологический выдел
 - неэксплуатационные участки
 - лента перечета

Исполнитель работ по проведению лесопатологического обследования:

Ф.И.О. Крохичева А.В. Подпись 

Дата составления документа 12.09.2017 Телефон 8 (38-22) 911-407

ПЕРЕЧЕТНАЯ ВЕДОМОСТЬ АВАРИЙНЫХ ДЕРЕВЬЕВ, НАЗНАЧЕННЫХ В РУБКУ

№ дерева	Координаты	Порода	Высота, м	Диаметр, см	Запас, куб. м	Структурные изъяны, характеризующие аварийность дерева	Мероприятие	Сроки проведения мероприятия
1	2	3	4	5	6	7	8	9
-	-	-	-	-	-	-	-	-
-	-	-	-	-	-	-	-	-
-	-	-	-	-	-	-	-	-
-	-	-	-	-	-	-	-	-
-	-	-	-	-	-	-	-	-

Исполнитель работ по проведению лесопатологического обследования:


Ф.И.О. Крохичева А.В. Подпись А.В.Кр

Дата составления документа 12.09.2017 Телефон 8 (38-22) 911-407

ЛИСТОК СИГНАЛИЗАЦИИ
о выявлении повреждений насаждений насекомыми, болезнями
и другими неблагоприятными факторами

1. Место выявления повреждений _____ Тимирязевское лесничество
_____ Темерчинское участковое лесничество, урочище «Жуковское», квартал 23, выдел 20
(урочище, лесничество, лесопарк, квартал, выдел, координаты, другое)
2. Что обнаружено заселено (отработано) стволовыми вредителями; поражено болезнями;
усыхание деревьев пихта, ель, кедр, береза, осина, сухостой, бурелом, ветровал
(ветровал, бурелом, горельник, объедание, свежий сухостой, пожелтение хвои или листвы, наличие большого количества личинок на деревьях, другое и т.п.)
3. Повреждена древесная порода _____ Пихта, кедр, береза, ель, осина.
4. Примерная площадь повреждения _____ 9,0 га.
5. Сообщил (должность, Ф.И.О.) _____ Помощник главного лесничего Тимирязевского лесничества
_____ Пиникинштейн Д.А.
6. Контактный телефон (адрес) _____ 8(3822)911-407

Подпись _____



_____ 12.09.2017 г.

Темерчинское участковое лесничество
Урочище «Жуковское»

ЭКСПЛУАТАЦИОННЫЕ ЛЕСА

Квартал 23

№	Пло- вы- де- ла	Состав. длесок ва, ка о происх. ег. Хар. Кадастр.	Подрост, рельеф, остри о порослевом происх. незалес. лесных оценка	покр, особенн: дела. У: Наимен. земель: культур оценка	Эле- мент: со- ле- са	Вы- со- та	Воз- ра- ст	Ди- ам- ет:	Гр: па: во: во: зр: ас: та:	Бо- па: те: зр: ас: та:	Тип леса	Полн: ота: Сумм:	Запас леса: на	сырост. дес. общий:	Кл: с: по- то- на: ва: рн: оста: ощи- ли- к- мероприятия	
14	2,1	7Б20С1П+К	1	23 ОС П К	85 55 75	23 23 21	26 26 24	9	4	3	В	0,5	14	29	20 6 3	20 2 1
15	2,8	6Б20С2К	1	18 В ОС К	55 55 75	18 20 18	14 16 24	6	3	3	В	0,6	12	34	20 7 7	20 2 1
16	8,2	40С3Б2П1К	1	23 ОС В П К	65 65 75 95	23 22 23 23	26 24 24 28	7	4	2	РТ	0,5	17	139	55 42 28 14	55 2 2 1
17	2,1	60С2Б2П	1	21 ОС В П	55 55 65	22 20 18	20 16 20	6	4	2	РТ	0,6	19	40	24 8 8	24 2 1
18	2,5	3К1С6Б	1	18 К С В	95 65 65	20 17 17	22 22 16	3	2	3	МШ	0,4	15	38	11 4 23	11 1 2
19	13,3	6Б30С1С	1	21 В ОС С	55 55 65	22 20 22	18 22 24	6	3	2	РТ	0,9	24	319	191 96 32	191 2 2 1
20	9,0	4П1К4Б10С	1	22 П К	75 140	21 23	22 32	4	3	2	РТ	0,6	22	198	79 20	79 1 1

вид искл: кедровые леса

СПЛОШНАЯ РУБК

СПЛОШНАЯ РУБК

СПЛОШНАЯ РУБК



Копия
ОБЪЕДИНЕНА
РОСТОВА

ДАТА 12.09.2017
ПОДПИСЬ А.И. / Мамсеев О.И.
Кривоного А.В.