


УТВЕРЖДАЮ:  
Должность Начальник Департамента  
лесного хозяйства Томской области  
Ф.И.О. Малькевич М.В.   
Дата 28.11.2018

**Акт**  
**лесопатологического обследования № Ар 282-22**

лесных насаждений Улу-Юльского лесничества (лесопарка)  
Томской области  
(субъект Российской Федерации)

Способ лесопатологического обследования: 1. Визуальный   
2. Инструментальный

**Место проведения**

Участковое лесничество	Урочище (дача)	Квартал (кварталы)	Выдел (выделы)	Площадь, га
Улу-Юльское	Аргат-Юльское	282	22	9,0

Лесопатологическое обследование проведено на общей площади 9,0 га.

# 1. Визуальное лесопатологическое обследование.\*

Наземное

Дистанционное

1.1. На площади \_\_\_\_\_ га фактическая таксационная характеристика лесного насаждения соответствует (не соответствует) таксационному описанию (нужное подчеркнуть). Причины несоответствия \_\_\_\_\_

Список участков с выявленными несоответствиями приведен в приложении 1 к настоящему Акту.

1.2. Лесные насаждения с нарушенной и утраченной устойчивостью выявлены на площади \_\_\_\_\_ га:

Участковое лесничество	Урочище (дача)	Площадь, га		Причина ослабления (гибели)
		с нарушенной устойчивостью	с утраченной устойчивостью	
---	---	---	---	---
---	---	---	---	---
Итого	---	---	---	---

Состояние обследованных лесных насаждений приведено в приложениях 1.1 – 1.4 к Акту в зависимости от метода проведения ЛПО.

1.3. В обследованных лесных участках прогнозируется:

Прогноз	Площадь, га
Ослабление лесных насаждений	---
Усыхание лесных насаждений различной степени	---
Развитие очагов вредных организмов	---

1.4. Обнаружено загрязнение лесного участка отходами и выбросами: **промышленными**   
**бытовыми**

Вид загрязнения	Размеры загрязнения			Объем, кубм	Площадь загрязнения, га
	длина, м	ширина, м	высота, м		
---	---	---	---	---	---
---	---	---	---	---	---

## ЗАКЛЮЧЕНИЕ

Оценка текущего санитарного и лесопатологического состояния лесных насаждений, назначенные профилактические мероприятия по защите лесов, агитационные мероприятия:

-----  
-----  
-----  
-----  
-----  
-----  
-----  
-----

Исполнитель работ по проведению лесопатологического обследования:

Ф.И.О. \_\_\_\_\_ Исупов С.Н. \_\_\_\_\_ Подпись \_\_\_\_\_

\* Раздел включается в акт, в случае проведения лесопатологического обследования визуальным способом.

## 2. Инструментальное обследование лесного участка.\*

2.1. Фактическая таксационная характеристика лесного насаждения соответствует (не соответствует) (нужное подчеркнуть) таксационному описанию. Причины несоответствия:

Ведомость лесных участков с выявленными несоответствиями таксационным описаниям приведена в приложении 1 к Акту.

2.2. Состояние насаждений: **с нарушенной устойчивостью**

**с утраченной устойчивостью**

причины повреждения:

Устойчивый низовой пожар средней интенсивности 2016 года (864)

Заселено (отработано) стволовыми вредителями:

Вид вредителя	Порода	Встречаемость (% заселённых деревьев)	Степень заселения лесного насаждения (слабая, средняя, сильная)
---	---	---	---

Повреждено огнём:

Вид пожара	Порода	Состояние корневых лап		Состояние корневой шейки		Подсушивание луба	
		процент повреждённых огнём корней	процент деревьев с данным повреждением	ожог корневой шейки по окружности (1/4; 2/4; 3/4; более 3/4)	процент деревьев с данным повреждением	по окружности (1/4; 2/4; 3/4; более 3/4)	процент деревьев с данным повреждением
Выдел 22							
Уст.низ. пожар	Берёза	100	59	Более 3/4	59	Более 3/4	59
средн	Осина	100	58	Более 3/4	58	Более 3/4	58
2016	Кедр	100	19	Более 3/4	19	Более 3/4	19
	Ель	100	40	Более 3/4	40	Более 3/4	40
	Пихта	100	44	Более 3/4	44	Более 3/4	44

Поражено болезнями:

Вид болезни	Порода	Встречаемость (% поражённых деревьев)	Степень поражения лесного насаждения (слабая, средняя, сильная)
---	---	---	---

2.3. Выборке подлежит 50 % деревьев,

в том числе:

ослабленных \_\_\_\_\_ % (причины назначения) \_\_\_\_\_ ;

сильно ослабленных \_\_\_\_\_ % (причины назначения) \_\_\_\_\_ ;

усыхающих 25 % (причины назначения) Повреждение корней деревьев пожаром 2016 года \_\_\_\_\_ ;

свежего сухостоя 9 %,

в том числе: свежего ветровала 6 %;

свежего бурелома \_\_\_\_\_ %;

старого ветровала \_\_\_\_\_ %;

в том числе: старого бурелома \_\_\_\_\_ %;

старого сухостоя \_\_\_\_\_ 10 %;

аварийных \_\_\_\_\_ %.

2.4. Полнота лесного насаждения после уборки деревьев, подлежащих рубке, составит \_\_\_\_\_ 0,35 \_\_\_\_\_.

Критическая полнота для данной категории лесных насаждений составляет \_\_\_\_\_.

## ЗАКЛЮЧЕНИЕ

С целью предотвращения негативных процессов или снижения ущерба от их воздействия назначено:

Участковое лесничество	Урочище (дача)	Квартал	Выдел	Площадь выдела, га	Вид мероприятия	Площадь мероприятия, га	Порода	Запас на выдел, куб. м	Крайние сроки проведения
Улу-Юльское	Аргат-Юльское	282	22	9,0	ССР	9,0	Береза	1800	2018 год
							Осина		
							Кедр		
							Ель		
							Пихта		

Ведомость перечета деревьев, назначенных в рубку, и абрис лесного участка прилагаются (приложение 2 и 3 к Акту).

Меры по обеспечению возобновления:

Рекомендовано проведение посадки лесных культур

Мероприятия, необходимые для предупреждения повреждения или поражения смежных насаждений: Согласно п. 41 Правил осуществления мероприятий по предупреждению распространения вредных организмов, утверждённых приказом Минприроды России № 470 « Об утверждении правил осуществления мероприятий по предупреждению распространения вредных организмов», п. 9 Видов лесосечных работ, порядка и последовательности их проведения, утверждённых приказом Минприроды России № 367 «Об утверждении видов лесосечных работ, порядка и последовательности их проведения, формы технологической карты лесосечных работ, формы акта осмотра лесосеки и порядка осмотра лесосеки», очистка мест рубок от порубочных остатков должна проводиться одновременно с рубкой лесных насаждений и трелёвкой древесины, очистка производится путём сжигания порубочных остатков, если такие порубочные остатки не вывозятся в места их дальнейшей переработки.

Сведения для расчёта степени повреждения:

год образования старого сухостоя \_\_\_\_\_ 2016 \_\_\_\_\_ ;

основная причина повреждения древесины \_\_\_\_\_ Устойчивый низовой пожар ср. интенсивности \_\_\_\_\_.

Дата проведения обследований \_\_\_\_\_ 31 Август 2017 \_\_\_\_\_.

Исполнитель работ по проведению лесопатологического обследования:

Ф.И.О. \_\_\_\_\_ Исупов С.Н. \_\_\_\_\_ Подпись \_\_\_\_\_

### 3. Инструментальное обследование аварийных деревьев.\*

3.1. Координаты расположения аварийного дерева: \_\_\_\_\_.

3.2. Структурные изъяны, характеризующие аварийность дерева: \_\_\_\_\_  
\_\_\_\_\_.

3.3. Порода \_\_\_\_\_, диаметр, см \_\_\_\_\_,  
высота, м \_\_\_\_\_, возраст, лет \_\_\_\_\_.

### ЗАКЛЮЧЕНИЕ

С целью предотвращения негативных процессов или снижения ущерба от их воздействия:

Вид мероприятия	Запас дерева, куб. м	Порода	Сроки проведения
---	---	---	---
---	---	---	---

Ведомость перечета аварийных деревьев, назначенных в рубку, прилагается (приложение 4 к Акту).

Мероприятия, необходимые для предупреждения повреждения или поражения смежных деревьев:

\_\_\_\_\_  
\_\_\_\_\_  
\_\_\_\_\_  
\_\_\_\_\_

Дата проведения обследований \_\_\_\_\_.

Исполнитель работ по проведению лесопатологического обследования:

Ф.И.О. \_\_\_\_\_ Исупов С.Н. \_\_\_\_\_ Подпись \_\_\_\_\_

\_\_\_\_\_  
\* Раздел включается в акт в случае проведения лесопатологического обследования аварийных деревьев инструментальным способом.



Результаты проведения лесопатологического обследования лесных насаждений за август 20 17 г.  
(месяц)

Субъект Российской Федерации Томская область . Лесничество (лесопарк) Улу-Юльское .  
Участковое лесничество Улу-Юльское . Урочище (лесная дача) Аргат-Юльское .

1	2	3	4	5	6	7	Таксационная характеристика лесного насаждения								Распределение деревьев по категориям состояния, % от запаса								33	34									
							8	9	10	11	12	13	14	15	16	17	18	19	20	21	22	23			24	25	26	27	28	29	30	31	32
282	22	9	э	э			состав	порода	возраст	средняя высота, м	средний диаметр, см	тип леса	полнота	бонитет	запас, куб. м/га	Число деревьев на пробе, шт.	без признаков ослабления	ослабленные	сильно ослабленные	усыхающие	свежий сухостой	старый сухостой	свежий ветровал	старый ветровал	свежий бурелом	старый бурелом	аварийные деревья	Признаки повреждения деревьев	Доля поврежденных деревьев, %	Причина ослабления, повреждения	Подлежит рубке, %	вид	площадь, га
							5	Б	120	23	26	мш	0,7	3	200	97	37		26	37	8	12	6					304	63	864	63	ССР	9
							2	Ос	120	25	32					24	18			28	21	7						304	56	864	56		
							1	К	220	21	32					21	69			12	19							304	31	864	31		
							1	Е	160	22	26					25	59			19	14	8						304	41	864	41		
							1	П	160	21	24					32	50			30	8	5	7					304	50	864	50		

Показатели, не соответствующие таксационному описанию, отмечаются «\*».  
Исполнитель работ по проведению лесопатологического обследования:

Ф.И.О. \_\_\_\_\_ С.Н. Исупов \_\_\_\_\_ Подпись \_\_\_\_\_

Дата составления документа 31.08.2017 Телефон 8(38245)44-1-94

Результаты проведения лесопатологического обследования в лесных насаждениях,  
повреждённых вредителями леса (хвое-листогрызущими) за август 20 17 г.  
(месяц)

Субъект Российской Федерации \_\_\_\_\_ Томская область \_\_\_\_\_ Лесничество (лесопарк) \_\_\_\_\_ Ул.-Юльское  
Участковое лесничество \_\_\_\_\_ Ул.-Юльское \_\_\_\_\_ Урочище (лесная дача) \_\_\_\_\_ Аргат-Юльское \_\_\_\_\_

1	Номер квартала	Таксационная характеристика лесного насаждения	
2	Номер выдела		
3	Площадь выдела, га		
4	Целевое назначение лесов		
5	Категория защитных лесов		
6	Номер лесопатологического выдела		
7	Площадь лесопатологического выдела, га		
8	состав		
9	порода		
10	Возраст		
11	средняя высота, м		
12	средний диаметр, см		
13	тип леса		
14	полнота		
15	бонитет		
16	запас, куб. м/га		
17	Вид вредителя	Распределение деревьев по степени объедания кроны, % от числа стволов	
18	Доля повреждённых деревьев, % от количества		
19	до 25		
20	26 - 49		
21	50 - 75		
22	более 75	Назначенные мероприятия	
23	Фаза развития вредителя		
24	вид		
25	площадь, га		
26	Сроки проведения		

Показатели, не соответствующие таксационному описанию, отмечаются («?»).  
Исполнитель работ по проведению лесопатологического обследования:

Ф.И.О. \_\_\_\_\_ Исаев С.Н. \_\_\_\_\_ Подпись \_\_\_\_\_

Дата составления документа \_\_\_\_\_ Телефон \_\_\_\_\_ 8 (38245) 44-1-94



**Результаты проведения лесопатологического обследования лесных насаждений  
с использованием авиационных средств**

Субъект Российской Федерации \_\_\_\_\_ Томская область \_\_\_\_\_ . Лесничество (лесопарк) \_\_\_\_\_ Улу-Юльское \_\_\_\_\_  
 Участковое лесничество \_\_\_\_\_ Улу-Юльское \_\_\_\_\_ . Урочище (лесная дача) \_\_\_\_\_ Аргат-Юльское \_\_\_\_\_  
 Государственный и регистрационный знаки летательного аппарата \_\_\_\_\_  
 Изготовитель, тип летательного аппарата \_\_\_\_\_  
 Серийный идентификационный номер воздушного судна \_\_\_\_\_  
 Дата вылета \_\_\_\_\_ . Местное время вылета \_\_\_\_\_ . Пункт вылета \_\_\_\_\_ . Время полёта \_\_\_\_\_ .

1	Номер квартала																					
2	Номер выдела																					
3	Номер лесопатологического выдела																					
4	Площадь лесопатологического выдела, га																					
5	Перечень таксационных выделов, входящих в лесопатологический выдел																					
6	Повреждаемая порода																					
7	усыхающие	Доля усыхающих и погибших деревьев, %																				
8	свежий сухостой																					
9	старый сухостой																					
10	свежий ветровал																					
11	свежий бурелом																					
12	старый ветровал																					
13	старый бурелом																					
14	аварийные деревья																					
15	дефолиация		Степень повреждения пологая, %																			
16	дехромация																					
17	Тип распределения поврежденных (погибших) деревьев (равномерное, групповое, куртинное, сплошное усыхание (повреждение))																					
18	Причина повреждения																					
19	вид		Назначенные мероприятия																			
20	площадь, га																					
21	Сроки проведения																					

Исполнитель работ по проведению лесопатологического обследования:

Ф.И.О. \_\_\_\_\_ Исполв С.Н. \_\_\_\_\_ Подпись \_\_\_\_\_  
 Дата составления документа \_\_\_\_\_ Телефон 8(38245)44-1-94

**Результаты проведения лесопатологического обследования лесных насаждений с использованием данных дистанционного зондирования Земли (авиационных и космических снимков)**

Субъект Российской Федерации \_\_\_\_\_ Томская область \_\_\_\_\_ . Лесничество (лесопарк) \_\_\_\_\_  
Участковое лесничество \_\_\_\_\_ Улу-Юльское \_\_\_\_\_ . Урочище (лесная дача) \_\_\_\_\_  
Аргат-Юльское \_\_\_\_\_

1	Номер лесного квартала	Краткая таксационная характеристика лесных насаждений по данным лесоустройства	Краткая характеристика материалов дистанционного зондирования Земли	Назначенные мероприятия	
2	Номер лесотаксационного выдела				
3	Площадь лесотаксационного выдела, га				
4	Номер лесопатологического выдела				
5	Площадь лесопатологического выдела, га				
6	породный состав				
7	средний возраст				
8	средняя высота, м				
9	средний диаметр, см				
10	тип леса/тип лесорастительных условий				
11	относительная полнота				
12	бонитет				
13	общий запас древесины, куб. м/га				
14	Тип и наименование летательного аппарата				
15	Наименование съемочной аппаратуры				
16	Режим съемки (панхроматический/ мультиспектральный/ гиперспектральный/красный/ БИК/ИК)				
17	Пространственное разрешение (для каждого режима), м				
18	Дата съемки (дд.мм.гггг)				
19	Дата дешифрирования (дд.мм.гггг)				
20	Предполагаемая причина повреждения				
21	вид				
22	площадь, га				
23	сроки проведения (мм.гггг - мм.гггг)				

Исполнитель работ по проведению лесопатологического обследования:

Ф.И.О. \_\_\_\_\_ Исапов С.Н. \_\_\_\_\_ Подпись \_\_\_\_\_

Дата составления документа \_\_\_\_\_ Телефон \_\_\_\_\_ 8(38245)44-1-94

**Ведомость перечета деревьев, назначенных в рубку**

ВРЕМЕННАЯ ПРОБНАЯ ПЛОЩАДЬ № 1

Субъект Российской Федерации Томская область

Лесничество (лесопарк) Улу-Юльское . Квартал 282 . Выдел 22 .

Площадь 9 га, 9 .

Номер очага вредных организмов \_\_\_\_\_ . Размер пробной площади 0,7 га.

Таксационная характеристика:

тип леса МШ ; состав 5Б2Ос1К1Е1П ; возраст 120 ; бонитет 3 ;

полнота 0,7 ; запас на га 200 ; возобновление подъем осыпей

Время и причина ослабления лесного насаждения:

Устойчивый низовой пожар средней интенсивности 2016 года

Тип очага вредных организмов: эпизодический, хронический (подчеркнуть).

Фаза развития очага вредных организмов: начальная, нарастания численности, собственно вспышка, кризис (подчеркнуть).

Состояние лесного насаждения, намечаемые мероприятия:

Усыхающее насаждение, требуется проведение ССР.

Исполнитель работ по проведению лесопатологического обследования:

Ф.И.О. С.Н. Исупов Подпись \_\_\_\_\_

Дата составления документа 31.08.2011 Телефон 8(38245)44-1-94

## ВЕДОМОСТЬ ПЕРЕЧЕТА ДЕРЕВЬЕВ

Порода: Берёза

Ступени толщины см	Количество деревьев по категориям состояния, шт.																Всего деревьев по ступеням толщины	
	I	II	III	IV		V		VI			ветровал, бурелом			аварийные деревья			шт.	в том числе подлежат рубке, %
				НЗ	З	НЗ	З	НЗ	З	О	НЗ	З	О	НЗ	З	О		
1	2	3	4	5	6	7	8	9	10	11	12	13	14	15	16	17	18	19
8																	0	0
12																	0	0
16											4						4	100
20	7																7	0
24	8			10							4						22	64
28	19			14		6		4			2						45	58
32						2											2	100
36	4			4													8	50
40																	0	0
44	2							2									4	50
48								1									1	100
52																	0	0
56																	0	0
60																	0	0
Итого, %	41	0	0	33	0	8	0	7	0	0	11	0	0	0	0	0	100	59

Порода: Осина

Ступени толщины см	Количество деревьев по категориям состояния, шт.																Всего деревьев по ступеням толщины	
	I	II	III	IV		V		VI			ветровал, бурелом			аварийные деревья			шт.	в том числе подлежат рубке, %
				НЗ	З	НЗ	З	НЗ	З	О	НЗ	З	О	НЗ	З	О		
1	2	3	4	5	6	7	8	9	10	11	12	13	14	15	16	17	18	19
8																	0	0
12																	0	0
16																	0	0
20																	0	0
24	2																2	0
28																	0	0
32	4			8				2									14	71
36																	0	0
40						4											4	100
44			4														4	0
48																	0	0
52																	0	0
56																	0	0
60																	0	0
Итого, %	25	0	17	33	0	17	0	8	0	0	0	0	0	0	0	0	100	58

Порода: Кедр

Ступени толщины см	Количество деревьев по категориям состояния, шт.																Всего деревьев по ступеням толщины	
	I	II	III	IV		V		VI			ветровал, бурелом			аварийные деревья			шт.	в том числе подлежат рубке, %
				НЗ	З	НЗ	З	НЗ	З	О	НЗ	З	О	НЗ	З	О		
1	2	3	4	5	6	7	8	9	10	11	12	13	14	15	16	17	18	19
8																	0	0
12	2																2	0
16	5																5	0
20																	0	0
24																	0	0
28	3																3	0
32	5			2													7	29
36																	0	0
40	2							2									4	50
44																	0	0
48																	0	0
52																	0	0
56																	0	0
60																	0	0
Итого, %	80	0	0	10	0	0	0	10	0	0	0	0	0	0	0	0	100	20

Порода: Ель

Ступени толщины см	Количество деревьев по категориям состояния, шт.																Всего деревьев по ступеням толщины	
	I	II	III	IV		V		VI			ветровал, бурелом			аварийные деревья			шт.	в том числе подлежат рубке, %
				НЗ	З	НЗ	З	НЗ	З	О	НЗ	З	О	НЗ	З	О		
1	2	3	4	5	6	7	8	9	10	11	12	13	14	15	16	17	18	19
8																	0	0
12																	0	0
16	5																5	0
20								4									4	100
24	3					1											4	25
28	6			2		2											10	40
32																	0	0
36				1													1	100
40	1																1	0
44																	0	0
48																	0	0
52																	0	0
56																	0	0
60																	0	0
Итого, %	60	0	0	12	0	12	0	16	0	0	0	0	0	0	0	0	100	40

Порода: Пихта

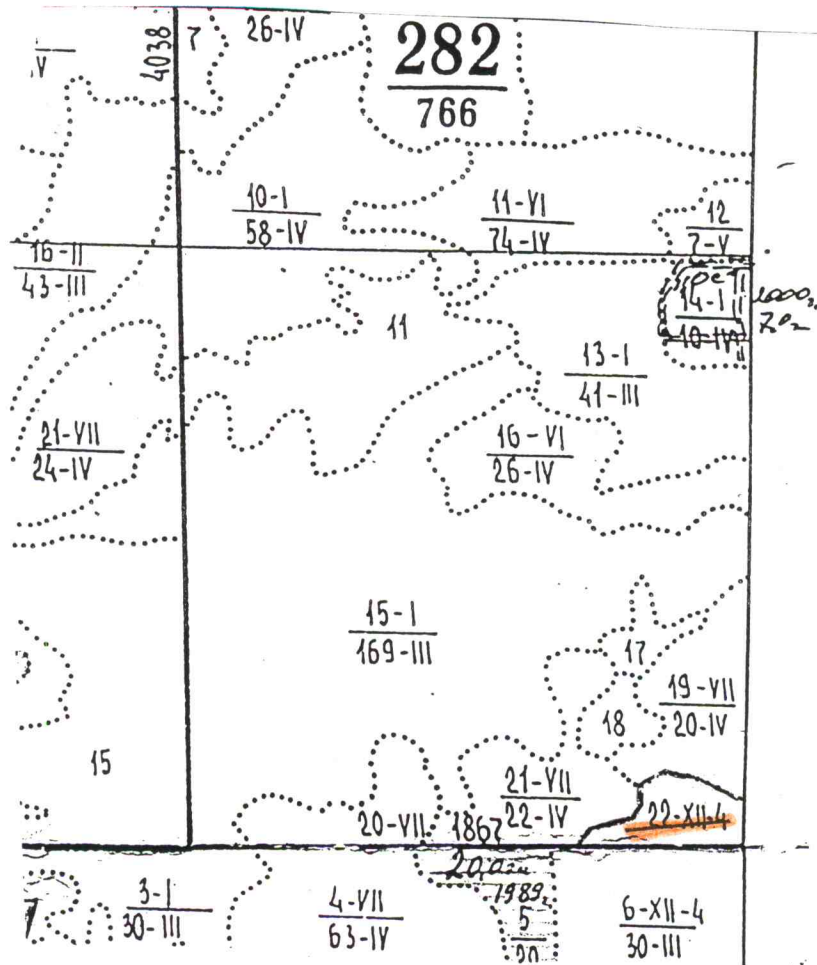
Ступени толщины см	Количество деревьев по категориям состояния, шт.																Всего деревьев по ступеням толщины	
	I	II	III	IV		V		VI			ветровал, бурелом			аварийные деревья			шт.	в том числе подлежат рубке, %
				НЗ	З	НЗ	З	НЗ	З	О	НЗ	З	О	НЗ	З	О		
1	2	3	4	5	6	7	8	9	10	11	12	13	14	15	16	17	18	19
8																	0	0
12	5																5	0
16								4									4	100
20	3					1											4	25
24	6			2		2					2						12	50
28	3																3	0
32				2													2	100
36	1																1	0
40				1													1	100
44																	0	0
48																	0	0
52																	0	0
56																	0	0
60																	0	0
Итого, %	56	0	0	16	0	9	0	13	0	0	6	0	0	0	0	0	100	44

Примечание: НЗ - незаселенное, З - заселенное, О - отработанное вредителями.



Абрис участка

М 1:10000



№ выдела	Ленты (круговой площадки) пересчета				
	№ ленты (площадки)	длина, м	ширина, м	радиус, м	площадь, га
22	1	350	20		0,7

Номера точек	Координаты	Румбы линий	Длина, м
0-1		СЗ-88	558
1-2		СВ-38	55
2-3		СВ-70	168
3-4		СВ-44	36
4-5		СВ-11	62
5-6		СВ-52	50
6-7		СВ-68	41
7-8		ЮВ-85	70
8-9		ЮВ-66	209
9-0		ЮЗ-03	162

Условные обозначения:  лента пересчета

Исполнитель работ по проведению лесопатологического обследования:

Ф.И.О. Исупов С.Н. Подпись 

Дата составления документа 31.08.2011 Телефон 8(38245)44-1-94



## О Г Л А В Л Е Н И Е

№ кв.	Стр.	№ кв.	Стр.
241	3	264	118
242	10	265	124
243	15	266	130
244	19	267	135
245	26	268	140
246	32	269	145
247	37	270	149
248	41	271	153
249	45	272	157
250	48	273	161
251	52	274	165
252	58	275	169
253	62	276	174
254	68	277	178
255	73	278	181
256	79	279	184
257	83	280	188
258	87	281	192
259	91	282	196
260	95	283	199
261	100	284	208
262	105		
263	110		



Том. кн. леснич. Угрюмов СМ

Инженеры-таксаторы: В.П.Курдельчук -кв.241,260-266,283,284  
 В.Ю.Жуклин -кв.242-249,267-274  
 В.В.Радченко -кв.250-255,275-278  
 В.В.Стасив -кв.256-259,279-282

Л-ВО: АРГАТ-ЮЛЬСКОЕ

КАТЕГОРИЯ ЛЕСОВ: ЭКСПЛУАТАЦИЯ ЛЕСА МЕСТ. ПОТРЕБ.

НАЗВАНИЕ	СОСТАВ	Я	В	В	А	К	Г	Б	ТИП	Т	П
ОБЩАЯ ПЛОЩАДЬ	ПОДРОСТ	Р	Ы	Р	Л	Е	О	Ы	И	Л	Р
МА	ПОДЛЕСОК	У	С	У	Е	С	З	С	А	И	Н
ЕЕ В	ПОКРОВ	С	О	С	М	А	Р	О	М	В	В
РЛ	ПОЧВА	Т	А	Е	А	Т	Е	О	О	Т	О
А ГА	РЕЛЬЕФ	А	Н	С	А	Т	З	З	Е	Т	А
	ОСОБЕННОСТИ ВЫДЕЛА	Т	Т	Р	Р	Р	Р	Р	Т		

ПОДЛЕСОК: ШП, Р, РЕДКИЯ

19 2040 5к2е1п2б 1 23 К 260 22 32 7 4 4 МШ 5  
 Е 160 23 28  
 П 160 22 26  
 Б 120 24 28

ХОЗЯЙСТВЕННАЯ КАТЕГОРИЯ: КЕДРОВЫЕ НАСАЖДЕНИЯ  
 ПОДРОСТ: 4К 5П 1Е 35 ЛЕТ, ВЫСОТА 200 М, 500 Т/ШТ/ГА  
 ПОДЛЕСОК: ШП, РЕДКИЯ

20 1440 5к2с1е2б 1 20 К 260 20 32 7 4 4 МШ 4  
 С 160 21 28  
 Е 160 22 26  
 Б 120 20 26

ХОЗЯЙСТВЕННАЯ КАТЕГОРИЯ: КЕДРОВЫЕ НАСАЖДЕНИЯ  
 ПОДРОСТ: 4К 4П 2Е 35 ЛЕТ, ВЫСОТА 200 М, 500 Т/ШТ/ГА  
 ПОДЛЕСОК: Р, ШП, РЕДКИЯ

21 2240 3к4с1е2б 1 20 К 260 20 30 7 4 4 МШ  
 С 160 19 26  
 Е 160 21 26  
 Б 120 20 26

ХОЗЯЙСТВЕННАЯ КАТЕГОРИЯ: КЕДРОВЫЕ НАСАЖДЕНИЯ  
 ПОДРОСТ: 4К 4П 2Е 35 ЛЕТ, ВЫСОТА 200 М, 400 Т/ШТ/ГА  
 ПОДЛЕСОК: Р, ШП, РЕДКИЯ

22 940 5б2ос1к1е1п 1 23 Б 120 23 26 12 4 3 МШ  
 ОС 120 25 32  
 К 220 21 32  
 Е 160 22 26  
 П 160 21 24

ПОДРОСТ: 5К 4П 1Е 35 ЛЕТ, ВЫСОТА 200 М, 500 Т/ШТ/ГА  
 ПОДЛЕСОК: ШП, Р, РЕДКИЯ

ИТОГО ПО КВАРТАЛУ

76640

В ТОМ ЧИСЛЕ ПО СОСТАВЛЯЮЩИМ ПОРОДАМ:



*Полн. м. лесничего Игунов С.М.*

УАТ ЛЕСА МЕСТ ПОТР

К	Г	Б	ТИП	Т	П	ЗАП	СЫР	РАСТ	К	ЗАПАС	НА	ВЫД	ЛЕ	ХОЗЯЙСТВЕННЫЕ
Л	Р	О			О	ЛЕСА	ДЕС	КБМ	Л	В	ДЕС	КБМ		
			ЛЕСА	У	Л									
В	В	И			Н	НА	ОБШ	В	Т	Т	СУ	РЕ	ЕД	ЗАХЛАМЛ
О	О	Т		М	О	НА	Ч	ПО	О	ХО	ДИН			РАСПОРЯЖЕНИЯ
З	З	Е			Т	ГА	ВЫ	СО	СТ	В	СТО	АЕР	ОБШ	ЛИК
Р	Р	ЕТ			А	ДЕЛ	ПОР		Я					ВИДА

7 4 4 МШ 5 28 560 280 1 ИСКЛ РАСЧ ПОЛЬЗ  
 112 1  
 56 1  
 112 3

М 500 Т ШТ/ГА

7 4 4 МШ 4 18 252 127 1 ИСКЛ РАСЧ ПОЛЬЗ  
 50 1  
 25 1  
 50 3

М 500 Т ШТ/ГА

7 4 4 МШ 4 18 396 119 1 66 ИСКЛ РАСЧ ПОЛЬЗ  
 158 1  
 40 1  
 79 3

М 400 Т ШТ/ГА

12 4 3 МШ 7 20 180 90 3 27  
 36 3  
 18 1  
 18 1  
 18 1

М 500 Т ШТ/ГА

	9528	8341	717	2161596
К	4145			
Е	2232			
П	727			
Б	949			
С	252			
ОС	36			



*Пол. и. лесн. \* Россия \* Удзельск СН*

о лесном пожаре

2016 года «04» октября \_\_\_\_\_ настоящий акт составил

помощник главного лесничего Улу-Юльского лесничества  
(должность, фамилия, имена и отчества присутствующих)  
Исупов Сергей Николаевич

в присутствии \_\_\_\_\_  
(должности, фамилии, имена, и отчества присутствующих)

о нижеследующем:

1. «28» сентября 2016 года «08» часов «30» минут был обнаружен лесной пожар  
в квартале 281, 282, урочища Аргат-Юльского, Улу-Юльского участкового  
лесничества, Улу-Юльского лесничества

указать, где был обнаружен пожар – квартал, выдел,  
10 км от п. Аргат-Юл  
расстояние от ближайшего населенного пункта (какого) или от дороги,  
\_\_\_\_\_ реки (название) на лесосеке или на месте работы предприятия, организации (какой))

2. Пожар обнаружен Наземное патрулирование

\_\_\_\_\_ (указать – с пожарной вышки, находящейся в \_\_\_\_\_ квартале,  
\_\_\_\_\_ с патрульного самолета или вертолета и какого оперативного отделения.

Если пожар был обнаружен должностным лицом, осуществляющим федеральный  
\_\_\_\_\_ государственный пожарный надзор в лесах или иным лицом – указать должность,  
\_\_\_\_\_ фамилию, имя,

\_\_\_\_\_ (отчество и место жительства)  
3. Площадь пожара в момент обнаружения 35,0 га  
(указывается площадь пожара в гектарах

На основании донесения от патрульной авиации или сообщения лица, обнаружившего пожар)

4. Сообщение (донесение патрульной авиации) получено «28» сентября,  
«08» часов «30» минут Улу-Юльским лесничеством  
(указать дату и время получения сообщения или донесения о пожаре и кем

\_\_\_\_\_ оно получено – лесничеством (каким))

5. На месте возникновения пожара обнаружено: \_\_\_\_\_  
\_\_\_\_\_ не обнаружено

(указать, что обнаружено (остатки костра, сельхозпал и т.п.), что может  
\_\_\_\_\_ способствовать установлению причин и виновника лесного пожара)

6. Причина возникновения пожара  
(указать установленную или предполагаемую причину лесного пожара.  
\_\_\_\_\_ неопределено



*Пом. н. лесничего Исупов С.Н.*

Если имело место нарушение Правил пожарной безопасности в лесах – время совершения

нарушения и в чем оно выразилось)

7. Виновники возникновения пожара не обнаружено  
(указать фамилию, имя, отчество лица или лиц,

виновных в возникновении пожара, место работы, должности и их местожительства).

В тех случаях, когда виновники на месте пожара не были обнаружены,

указываются данные, необходимые для расследования в целях выявления виновников)

8. Тушение пожара начато «28» сентября 2016 г. «08» часов «30» минут.

9. Площадь пожара в гектарах 55,0 га

Вид пожара	Насаждений средневозрастных, приспевающих, спелых и перестойных			Культур	Молодняков естественного происхождения	Горелых прошлых лет	Редина и не покрыт. лесом площади	Итого лесной площади	Нелесной площади га.
	Преобладающая порода	Пройденная пожаром площадь							
		всего	В т.ч. насаждений, из которых возможна реализация древесины						
1-	2	3	4	5	6	7	8	9	10
низовой устойчивый средний		55						55	
Почвенный									
		55	ИТОГО					55	

(Заполняется на основе натурального обследования или по данным оперативных отделений авиационной охраны лесов)

10. Лесной пожар ликвидирован «29» сентября 2016 г. «21» часов «00» минут  
АПС Томского а/о, АПС Зырянского а/о, ИП Фетисов А.Л.

(указать кем): парашютно-пожарной, авиапожарной командой,

привлеченными рабочими других предприятий, населением и т.д.)

11. На тушение пожара отработано:

а) человеко-дней \_\_\_\_\_

б) машино-смен Газ 3307, Уаз, Урал, Бульдозер, б/п штиль

в) \_\_\_\_\_

г) \_\_\_\_\_

12. Применявшиеся способы и средства по тушению пожара заливание водой из РЛО и мотопомп, прокладка минполос лопатами и бульдозером, распировка валёжника и валка сухостоя б/п

(захлестывание, окопка, заливание водой из ~~ранцевых~~ опрыскивателей,



*Юльское лесничество Чунов С.Н.*

пожарных автоцистерн, с помощью мотопомп, при помощи химикатов и т.д.)

13. Принятые меры к окарауливанию пожара не окарауливался

14. Ответственное лицо за окарауливание нет

(должность, место работы, фамилия, имя и отчество)

15. Потери в результате пожара:

а) древесины на корню \_\_\_\_\_ м<sup>3</sup>, на сумму \_\_\_\_\_ руб.

б) заготовленной лесопроductии нет м<sup>3</sup>, на сумму 00 руб.

в) зданий, сооружений, машин, оборудования и др. имущества (указать наименование, количество и стоимость) нет

г) стоимость работ по очистке территории нет

д) стоимость лесовосстановительных работ \_\_\_\_\_  
(на площадях культур и молодняков естественного происхождения)

е) стоимость работ по тушению пожара \_\_\_\_\_ руб

ж) общая сумма ущерба \_\_\_\_\_

16. Должность, фамилия, имя и отчество лица, руководившего тушением пожара \_\_\_\_\_

17. К акту прилагаются:

а) схематический чертеж пройденной огнем площади;

б) расчеты и обоснования размеров ущерба от потерь древесины на корню, уничтожения огнем культур, молодняков, от потерь готовой продукции, стоимость работ по очистке территории, расходов на тушение пожаров и пр.;

в) докладная записка руководителя тушением пожара о ходе тушения, применявшихся методах и средствах их эффективности (представляется в случаях крупных пожаров)

г) \_\_\_\_\_

д) \_\_\_\_\_

**Акт составлен по «Справка о лесных пожарах за 29.09.2016 по 23.00»**

Составитель акта Помощник, главного лесничего Улу-Юльского лесничества Исупов Сергей Николаевич,

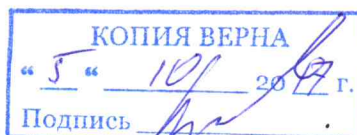
(должность, место работы, фамилия, имя, отчество и подпись)

Объяснения лица, по вине которого произошел пожар: \_\_\_\_\_

\_\_\_\_\_/\_\_\_\_\_  
подпись Ф.И.О.

Присутствовавшие при составлении акта:

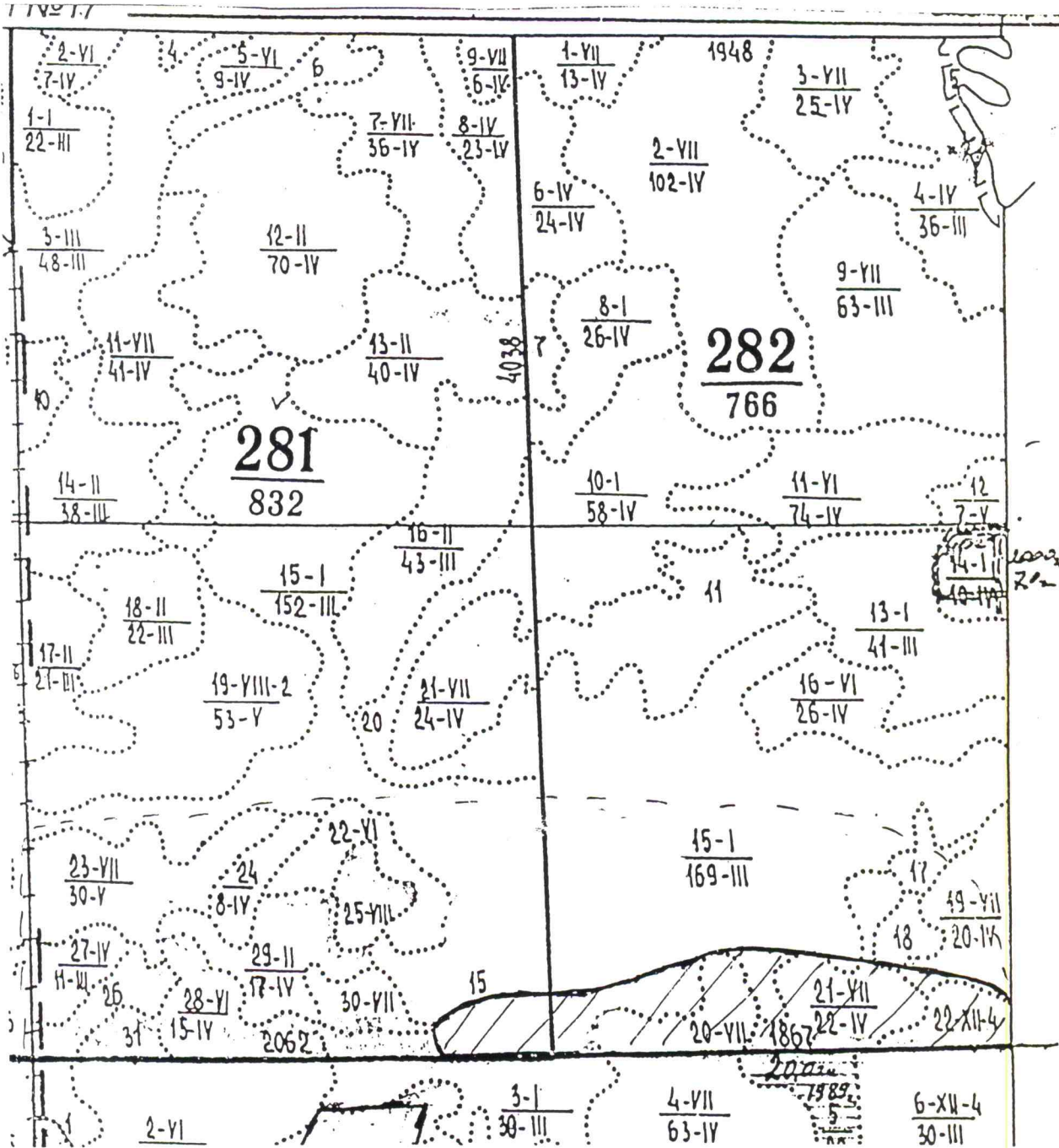
\_\_\_\_\_/\_\_\_\_\_  
подпись Ф.И.О.



*Пом. м. лесничего Исупов С.Н.*

# СХЕМА

ЛЕСНОГО ПОЖАРА  
В квартале 281,282 урочища Аргат-Юльского  
Улу-Юльского участкового лесничества Улу-Юльского лесничества  
М 1:25000



Схему составил

Пом.гл лесничего

С.Н. Исупов



Пом. и. лесничего Мухомов С.И.

ВЕДОМОСТЬ ПЕРЕЧЁТА ДЕРЕВЬЕВ

квартал 282, выдел 22 П/П 1

S - 0,7 га

порода берёза

Свид 9 га

Ступени толщины, см	Количество деревьев по категориям состояния, шт													Всего деревьев по ступеням толщины		
	I	II	III	IV		V		VI			ветровал, бурелом			шт.	в т.ч.	
				НЗ	З	НЗ	З	НЗ	З	О	НЗ	З	О		шт.	шт
1	2	3	4	5	6	7	8	9	10	11	12	13	14	15	16	17
8														0	0	#####
12														0	0	#####
16											4			4	4	100
20	7													7	0	0
24	8			10							4			22	14	64
28	19			14		6		4			2			45	26	58
32						2								2	2	100
36	4			4										8	4	50
40														0	0	#####
44	2							2						4	2	50
48				4				1						5	5	100
52														0	0	#####
56														0	0	#####
60														0	0	#####
Итого, шт	40	0	0	32	0	8	0	7	0	0	10	0	0	97	57	59
%	41	0	0	33	0	8	0	7	0	0	10	0	0	100	59	
м³	26	0	0	26	0	6	0	8	0	0	4	0	0	70	44	63
%	37	0	0	38	0	8	0	12	0	0	6	0	0	100	63	

порода осина

Ступени толщины, см	Количество деревьев по категориям состояния, шт													Всего деревьев по ступеням толщины		
	I	II	III	IV		V		VI			ветровал, бурелом			шт.	в т.ч.	
				НЗ	З	НЗ	З	НЗ	З	О	НЗ	З	О		шт.	шт
1	2	3	4	5	6	7	8	9	10	11	12	13	14	15	16	17
8														0	0	#####
12														0	0	#####
16														0	0	#####
20														0	0	#####
24	2													2	0	0
28														0	0	#####
32	4			8					2					14	10	71
36														0	0	#####
40						4								4	4	100
44			4											4	0	0
48														0	0	#####
52														0	0	#####
56														0	0	#####
60														0	0	#####
Итого, шт	6	0	4	8	0	4	0	0	2	0	0	0	0	24	14	58
%	25	0	17	33	0	17	0	0	8	0	0	0	0	100	58	
м³	5	0	7	8	0	6	0	0	2	0	0	0	0	28	16	56
%	18	0	26	28	0	21	0	0	7	0	0	0	0	100	56	

порода кедр

Ступени толщины, см	Количество деревьев по категориям состояния, шт													Всего деревьев по ступеням толщины		
	I	II	III	IV		V		VI			ветровал, бурелом			шт.	в т.ч.	
				НЗ	З	НЗ	З	НЗ	З	О	НЗ	З	О		шт.	шт
1	2	3	4	5	6	7	8	9	10	11	12	13	14	15	16	17
8														0	0	#####
12	2													2	0	0
16	5													5	0	0
20														0	0	#####
24														0	0	#####
28	3													3	0	0
32	5			2										7	2	29
36														0	0	#####
40	2							2						4	2	50
44														0	0	#####
48														0	0	#####
52														0	0	#####
56														0	0	#####
60														0	0	#####
Итого, шт	17	0	0	2	0	0	0	2	0	0	0	0	0	21	4	19
%	81	0	0	10	0	0	0	10	0	0	0	0	0	100	19	
м³	10	0	0	2	0	0	0	3	0	0	0	0	0	14	4	31
%	69	0	0	12	0	0	0	19	0	0	0	0	0	100	31	



порода ель

Ступени толщины, см	Количество деревьев по категориям состояния, шт													Всего деревьев по		
	I	II	III	IV		V		VI			ветровал, бурелом			шт.	в т.ч.	
				НЗ	З	НЗ	З	НЗ	З	О	НЗ	З	О		шт	%
2	3	4	5	6	7	8	9	10	11	12	13	14	15	16	17	
1																
8														0	0	#####
12														0	0	#####
16		5												5	0	0
20								4						4	4	100
24		3					1							4	1	25
28		6			2		2							10	4	40
32														0	0	#####
36					1									1	1	100
40		1												1	0	0
44														0	0	#####
48														0	0	#####
52														0	0	#####
56														0	0	#####
60														0	0	#####
Итого, шт	15	0	0	3	0	3	0	4	0	0	0	0	0	25	10	40
%	60	0	0	12	0	12	0	10	0	0	0	0	0	100	40	
м³	8	0	0	3	0	2	0	1	0	0	0	0	0	14	6	41
%	59	0	0	19	0	14	0	8	0	0	0	0	0	100	41	

порода пихта

Ступени толщины, см	Количество деревьев по категориям состояния, шт													Всего деревьев по		
	I	II	III	IV		V		VI			ветровал, бурелом			шт.	в т.ч.	
				НЗ	З	НЗ	З	НЗ	З	О	НЗ	З	О		шт	%
2	3	4	5	6	7	8	9	10	11	12	13	14	15	16	17	
1																
8														0	0	#####
12		5												5	0	0
16								4						4	4	100
20		3					1							4	1	25
24		6			2		2					2		12	6	50
28		3												3	0	0
32					2									2	2	100
36		1												1	0	0
40					1									1	1	100
44														0	0	#####
48														0	0	#####
52														0	0	#####
56														0	0	#####
60														0	0	#####
Итого, шт	18	0	0	5	0	3	0	4	0	0	2	0	0	32	14	44
%	56	0	0	16	0	9	0	13	0	0	6	0	0	100	44	
м³	7	0	0	4	0	1	0	1	0	0	1	0	0	14	7	50
%	50	0	0	30	0	8	0	5	0	0	6	0	0	100	50	

шт	96	0	4	50	0	18	0	17	2	0	12	0	0	199	99	
%	48	0	2	25	0	9	0	9	1	0	6	0	0	100	50	
м³	63	0	3	33	0	12	0	11	1	0	8	0	0	130	65	0
%	48	0	2	25	0	9	0	9	1	0	6	0	0	100	50	
шт	63	0	4		50		18			19				12		
%	48	0	2		25		9			10				6		50
м³	63	0	3		33		12			12				8		
%	48	0	2		25		9			10				6		50