

УТВЕРЖДАЮ:
Должность Начальник Департамента
лесного хозяйства Томской области
Ф.И.О. Малькевич М.В.
Дата 28.11.2017

Акт
лесопатологического обследования № Ар 258-7

лесных насаждений Улу-Юльского лесничества (лесопарка)
Томской области
(субъект Российской Федерации)

Способ лесопатологического обследования: 1. Визуальный
2. Инструментальный

Место проведения

Участковое лесничество	Урочище (дача)	Квартал (кварталы)	Выдел (выделы)	Площадь, га
Улу-Юльское	Аргат-Юльское	258	7	13,0

Лесопатологическое обследование проведено на общей площади 13,0 га.

1. Визуальное лесопатологическое обследование.*

Наземное

Дистанционное

1.1. На площади --- га фактическая таксационная характеристика лесного насаждения соответствует (не соответствует) таксационному описанию (нужное подчеркнуть). Причины несоответствия _____

Список участков с выявленными несоответствиями приведен в приложении 1 к настоящему Акту.

1.2. Лесные насаждения с нарушенной и утраченной устойчивостью выявлены на площади --- га:

Участковое лесничество	Урочище (дача)	Площадь, га		Причина ослабления (гибели)
		с нарушенной устойчивостью	с утраченной устойчивостью	
---	---	---	---	---
---	---	---	---	---
Итого	---	---	---	---

Состояние обследованных лесных насаждений приведено в приложениях 1.1 – 1.4 к Акту в зависимости от метода проведения ЛПО.

1.3. В обследованных лесных участках прогнозируется:

Прогноз	Площадь, га
Ослабление лесных насаждений	---
Усыхание лесных насаждений различной степени	---
Развитие очагов вредных организмов	---

1.4. Обнаружено загрязнение лесного участка отходами и выбросами: **промышленными**
бытовыми

Вид загрязнения	Размеры загрязнения			Объем, кубм	Площадь загрязнения, га
	длина, м	ширина, м	высота, м		
---	---	---	---	---	---
---	---	---	---	---	---

ЗАКЛЮЧЕНИЕ

Оценка текущего санитарного и лесопатологического состояния лесных насаждений, назначенные профилактические мероприятия по защите лесов, агитационные мероприятия:

Исполнитель работ по проведению лесопатологического обследования:

Ф.И.О. _____ Исупов С.Н. _____ Подпись _____

* Раздел включается в акт, в случае проведения лесопатологического обследования визуальным способом.

2. Инструментальное обследование лесного участка.*

2.1. Фактическая таксационная характеристика лесного насаждения соответствует (не соответствует) (нужное подчеркнуть) таксационному описанию. Причины несоответствия:

Ведомость лесных участков с выявленными несоответствиями таксационным описаниям приведена в приложении 1 к Акту.

2.2. Состояние насаждений: **с нарушенной устойчивостью**
с утраченной устойчивостью

причины повреждения:

Устойчивый низовой пожар средней интенсивности 2016 года (864)

Заселено (отработано) стволовыми вредителями:

Вид вредителя	Порода	Встречаемость (% заселённых деревьев)	Степень заселения лесного насаждения (слабая, средняя, сильная)
Усач чёрный еловый большой	Кедр	70	Сильная
Усач чёрный еловый большой	Ель	60	Сильная
Усач чёрный еловый большой	Пихта	49	Сильная

Повреждено огнём:

Вид пожара	Порода	Состояние корневых лап		Состояние корневой шейки		Подсушивание луба	
		процент повреждённых огнём корней	процент деревьев с данным повреждением	ожог корневой шейки по окружности (1/4; 2/4; 3/4; более 3/4)	процент деревьев с данным повреждением	по окружности (1/4; 2/4; 3/4; более 3/4)	процент деревьев с данным повреждением
---	---	---	---	---	---	---	---

Поражено болезнями:

Вид болезни	Порода	Встречаемость (% поражённых деревьев)	Степень поражения лесного насаждения (слабая, средняя, сильная)
Трутовик настоящий	Берёза	56	сильная

2.3. Выборке подлежит 64 % деревьев,

в том числе:

ослабленных % (причины назначения) --- ;

сильно ослабленных % (причины назначения) --- ;

усыхающих 23 % (причины назначения) Заселение усачём, поражение трутовиками ;

свежего сухостоя 5 %,

в том числе: свежего ветровала 15 %;

свежего бурелома %;

старого ветровала %;

в том числе: старого бурелома %;

старого сухостоя 21 %;

аварийных _____ %.

2.4. Полнота лесного насаждения после уборки деревьев, подлежащих рубке, составит 0,18 .
Критическая полнота для данной категории лесных насаждений составляет --- .

ЗАКЛЮЧЕНИЕ

С целью предотвращения негативных процессов или снижения ущерба от их воздействия назначено:

Участковое лесничество	Урочище (дача)	Квартал	Выдел	Площадь выдела, га	Вид мероприятия	Площадь мероприятия, га	Порода	Запас на выдел, куб. м	Крайние сроки проведения
Улу-Юльское	Аргат-Юльское	258	7	13,0	ССР	13,0	Кедр	161	2018 год
							Ель	23	
							Пихта	23	
							Берёза	23	

Ведомость перечета деревьев, назначенных в рубку, и абрис лесного участка прилагаются (приложение 2 и 3 к Акту).

Меры по обеспечению возобновления:

После проведения рубок проводится уход за сохранным подростом и молодняком лесных древесных пород путем их освобождения от завалов порубочными остатками, вырубки сломанных и поврежденных лесных растений .

Мероприятия, необходимые для предупреждения повреждения или поражения смежных насаждений:

Согласно п. 41 Правил осуществления мероприятий по предупреждению распространения вредных организмов, утвержденных приказом Минприроды России № 470 « Об утверждении правил осуществления мероприятий по предупреждению распространения вредных организмов», п. 9 Видов лесосечных работ, порядка и последовательности их проведения, утвержденных приказом Минприроды России № 367 «Об утверждении видов лесосечных работ, порядка и последовательности их проведения, формы технологической карты лесосечных работ, формы акта осмотра лесосеки и порядка осмотра лесосеки», очистка мест рубок от порубочных остатков должна проводиться одновременно с рубкой лесных насаждений и трелёвкой древесины, очистка производится путём сжигания порубочных остатков, если такие порубочные остатки не вывозятся в места их дальнейшей переработки. В смежных с подвергающимися сплошным рубкам насаждениях осуществлять лесопатологический мониторинг и при необходимости в них производить выборку больных и свежеселённых стволовыми вредителями деревьев, а также очистку от захламлённости. Сжигание порубочных остатков поводить в не пожароопасный период (Правила пожарной безопасности в лесах №417 от 30.06.07 гл.3, п 17, п.пункт в))

Сведения для расчёта степени повреждения:

год образования старого сухостоя 2016 ;

основная причина повреждения древесины Заселение стволовыми вредителями (усач) .

Дата проведения обследований 31 август 2017 .

Исполнитель работ по проведению лесопатологического обследования:

Ф.И.О. Исупов С.Н. Подпись 

* Раздел включается в акт в случае проведения лесопатологического обследования инструментальным способом.

3. Инструментальное обследование аварийных деревьев.*

3.1. Координаты расположения аварийного дерева: _____ .

3.2. Структурные изъяны, характеризующие аварийность дерева: _____ .

3.3. Порода _____ --- _____ , диаметр, см _____ --- _____ ,
высота, м _____ --- _____ , возраст, лет _____ --- _____ .

ЗАКЛЮЧЕНИЕ

С целью предотвращения негативных процессов или снижения ущерба от их воздействия:

Вид мероприятия	Запас дерева, куб. м	Порода	Сроки проведения
---	---	---	---
---	---	---	---

Ведомость перечета аварийных деревьев, назначенных в рубку, прилагается (приложение 4 к Акту).

Мероприятия, необходимые для предупреждения повреждения или поражения смежных деревьев:

_____ .

_____ .

Дата проведения обследований _____ .

Исполнитель работ по проведению лесопатологического обследования:

Ф.И.О. _____ Исупов С.Н. _____ Подпись _____

* Раздел включается в акт в случае проведения лесопатологического обследования аварийных деревьев инструментальным способом.

Результаты проведения лесопатологического обследования лесных насаждений за август 20 17 г.
(месяц)

Субъект Российской Федерации Томская область . Лесничество (лесопарк) Улу-Юльское
Участковое лесничество Улу-Юльское . Урочище (лесная дача) Аргат-Юльское

Номер квартала	Номер выдела	Площадь выдела, га	Целевое назначение лесов	Категория защитных лесов	Номер лесопатологического выдела	Площадь лесопатологического выдела, га	Таксационная характеристика лесного насаждения								Число деревьев на пробе, шт.	Распределение деревьев по категориям состояния, % от запаса										Признаки повреждения деревьев	Доля поврежденных деревьев, %	Причина ослабления, повреждения	Подожит рубке, %	Назначенные мероприятия					
							состав	попояс	возраст	средняя высота, м	средний диаметр, см	тип леса	полнота	бонитет		запас, куб. м/га	без признаков ослабления	ослабленные	сильно ослабленные	учающие	свежий сухостой	старый сухостой	свежий ветровал	старый ветровал	свежий бурелом					старый бурелом	аварийные деревья	вид	площадь, га		
1	2	3	4	5	6	7	8	9	10	11	12	13	14	15	16	17	18	19	20	21	22	23	24	25	26	27	28	29	30	31	32	33	34		
258	7	13	э	э			7	К	220	20	30	мш	0,5	4	230	168	27			20	5	33	15				611	73	341	73					
							1	Б	180	21	26					70	46			11	9	8	26				611	54	341	54					
							1	П	160	18	22					84	44	5	33	5	33	1	17				611	51	341	51					
							1	Б	100	20	30					39		51	24	2	23	2	23				611	49	341	49					

Показатели, не соответствующие таксационному описанию, отмечаются «*».

Исполнитель работ по проведению лесопатологического обследования:

Ф.И.О. С.Н. Исупов Подпись 

Дата составления документа 31.08.2017 Телефон 8(38245)44-1-94

Результаты проведения лесопатологического обследования в лесных насаждениях,
повреждённых вредителями леса (хвое-листогрызущими) за август 20 17 г.
(месяц)

Субъект Российской Федерации _____ Томская область _____ Лесничество (лесопарк) _____ Улу-Юльское _____
Участковое лесничество _____ Улу-Юльское _____ Урочище (лесная дача) _____ Аргат-Юльское _____

1	2	3	4	5	6	7	Таксационная характеристика лесного насаждения							17	18	Распределение деревьев по степени объедания кроны, % от числа стволов				Назначенные мероприятия					
							состав	порода	возраст	средняя высота, м	средний диаметр, см	тип леса	плнота			бонитет	запас, куб. м/га	вид вредителя	доля повреждённых деревьев, % от количества	до 25	26 - 49	50 - 75	более 75	фаза развития вредителя	вид
1	2	3	4	5	6	7	8	9	10	11	12	13	14	15	16	17	18	19	20	21	22	23	24	25	26

Показатели, не соответствующие таксационному описанию, отмечаются (*).
Исполнитель работ по проведению лесопатологического обследования:

Ф.И.О. _____ Исаупов С.Н. Подпись _____
Дата составления документа _____ Телефон _____ 8(38245)44-1-94

**Результаты проведения лесопатологического обследования лесных насаждений
с использованием авиационных средств**

Субъект Российской Федерации _____ Томская область _____ . Лесничество (лесопарк) _____ Улу-Юльское _____
 Участковое лесничество _____ Улу-Юльское _____ . Урочище (лесная дача) _____ Аргат-Юльское _____
 Государственный и регистрационный знаки летательного аппарата _____
 Изготовитель, тип летательного аппарата _____
 Серийный идентификационный номер воздушного судна _____
 Дата вылета _____ . Местное время вылета _____ . Пункт вылета _____ . Время полёта _____

Номер квартала	Номер выдела	Номер лесопатологического выдела	Площадь лесопатологического выдела, га	Перечень таксационных выделов, выдел	Повреждаемая порода	Доля усыхающих и погибших деревьев, %										Степень повреждения полога, %		Тип распределения поврежденных (погибших) деревьев (равномерное, групповое, куртинное, сплошное усыхание (повреждение))	Причина повреждения	Назначенные мероприятия			
						Усыхающие	свежий сухостой	старый сухостой	свежий ветровал	старый ветровал	старый бурелом	аварийные деревья	дефолиация	деформация	вид	площадь, га	сроки проведения						
1	2	3	4	5	6	7	8	9	10	11	12	13	14	15	16	17	18	19	20	21			

Исполнитель работ по проведению лесопатологического обследования:

Ф.И.О. _____ Исулов С.Н. _____ Подпись _____

Дата составления документа _____ Телефон 8(38245)44-1-94 _____

Результаты проведения лесопатологического обследования лесных насаждений с использованием данных дистанционного зондирования Земли (авиационных и космических снимков)

Субъект Российской Федерации _____ Томская область _____ Лесничество (лесопарк) _____ Улу-Юльское _____
 Участковое лесничество _____ Улу-Юльское _____ Урочище (лесная дача) _____ Аргат-Юльское _____

1	2	3	4	5	Краткая таксационная характеристика лесных насаждений по данным лесоустройства							Краткая характеристика материалов дистанционного зондирования Земли						Назначенные мероприятия				
					породный состав	средний возраст	средняя высота, м	средний диаметр, см	тип леса/тип лесорастительных условий	относительная полнота	бонитет	общий запас древесины, куб. м/га	Тип и наименование летательного аппарата	Наименование съемочной аппаратуры	Режим съемки (панораматический/ мультиспектральный/ гиперспектральный/красный/ БИК/ИК)	Пространственное разрешение (для каждого режима), м	Дата съемки (дд.мм.гггг)	Дата дешифрирования (дд.мм.гггг)	Предполагаемая причина повреждения	вид	площадь, га	сроки проведения (мм.гггг - мм.гггг)
1	2	3	4	5	6	7	8	9	10	11	12	13	14	15	16	17	18	19	20	21	22	23

Исполнитель работ по проведению лесопатологического обследования:

Ф.И.О. _____ Исупов С.Н. _____ Подпись _____
 Дата составления документа _____ Телефон _____ 8(38245)44-1-94

Ведомость перечета деревьев, назначенных в рубку

ВРЕМЕННАЯ ПРОБНАЯ ПЛОЩАДЬ № 1

Субъект Российской Федерации Томская область

Лесничество (лесопарк) Улу-Юльское. Квартал 258. Выдел 7

Площадь 13 га, 13

Номер очага вредных организмов _____ . Размер пробной площади 1 га.

Таксационная характеристика:

тип леса МШ; состав 7К1Е1П1Б; возраст 220; бонитет 4;

полнота 0,5; запас на га 230; возобновление 5к 3к 3б (35) 2,0, 5,0 тм/20

Время и причина ослабления лесного насаждения:

Заселение стволовыми вредителями (усач чёрный еловый большой)

Тип очага вредных организмов: эпизодический, хронический (подчеркнуть).

Фаза развития очага вредных организмов: начальная, нарастания численности, собственно вспышка, кризис (подчеркнуть).

Состояние лесного насаждения, намечаемые мероприятия:

Усыхающее насаждение, требуется проведение ССР.

Исполнитель работ по проведению лесопатологического обследования:

Ф.И.О. С.Н. Исупов Подпись _____

Дата составления документа 31.08.2011 Телефон 8(38245)44-1-94

ВЕДОМОСТЬ ПЕРЕЧЕТА ДЕРЕВЬЕВ

Порода: Кедр

Ступени толщины см	Количество деревьев по категориям состояния, шт.																Всего деревьев по ступеням толщины	
	I	II	III	IV		V		VI			ветровал, бурелом			аварийные деревья			шт.	в том числе подлежат рубке, %
				НЗ	З	НЗ	З	НЗ	З	О	НЗ	З	О	НЗ	З	О		
1	2	3	4	5	6	7	8	9	10	11	12	13	14	15	16	17	18	19
8																	0	0
12							5										5	100
16	1						1					4					6	83
20	12										3						15	20
24	6								7								13	54
28	3		1						13								17	76
32	10								13			6					29	66
36	2				2		7		5			7					23	91
40	7				6				20			6					39	82
44	1				6							1					8	88
48	7				5												12	42
52					1												1	100
56																	0	0
60																	0	0
Итого, %	29	0	1	0	12	0	8	0	35	0	0	15	0	0	0	0	100	70

Порода: Ель

Ступени толщины см	Количество деревьев по категориям состояния, шт.																Всего деревьев по ступеням толщины	
	I	II	III	IV		V		VI			ветровал, бурелом			аварийные деревья			шт.	в том числе подлежат рубке, %
				НЗ	З	НЗ	З	НЗ	З	О	НЗ	З	О	НЗ	З	О		
1	2	3	4	5	6	7	8	9	10	11	12	13	14	15	16	17	18	19
8																	0	0
12	6								5								11	45
16	6				3		2		6								17	65
20	6				7		3		2			6					24	75
24	2						2					2					6	67
28	6											2					8	25
32												2					2	100
36	2																2	0
40																	0	0
44																	0	0
48																	0	0
52																	0	0
56																	0	0
60																	0	0
Итого, %	40	0	0	0	14	0	10	0	19	0	0	17	0	0	0	0	100	60

Порода: Пихта

Ступени толщины см	Количество деревьев по категориям состояния, шт.																Всего деревьев по ступеням толщины	
	I	II	III	IV		V		VI			ветровал, бурелом			аварийные деревья			шт.	в том числе подлежат рубке, %
				НЗ	З	НЗ	З	НЗ	З	О	НЗ	З	О	НЗ	З	О		
1	2	3	4	5	6	7	8	9	10	11	12	13	14	15	16	17	18	19
8																	0	0
12	8								4								12	33
16	8				12												20	60
20	12		4		12							4					32	50
24	11				5												16	31
28												4					4	100
32																	0	0
36																	0	0
40																	0	0
44																	0	0
48																	0	0
52																	0	0
56																	0	0
60																	0	0
Итого, %	46	0	5	0	35	0	0	0	5	0	0	9	0	0	0	0	100	49

Порода: Берёза

Ступени толщины см	Количество деревьев по категориям состояния, шт.																Всего деревьев по ступеням толщины	
	I	II	III	IV		V		VI			ветровал, бурелом			аварийные деревья			шт.	в том числе подлежат рубке, %
				НЗ	З	НЗ	З	НЗ	З	О	НЗ	З	О	НЗ	З	О		
1	2	3	4	5	6	7	8	9	10	11	12	13	14	15	16	17	18	19
8																	0	0
12																	0	0
16																	0	0
20																	0	0
24																	0	0
28			2	11				1			10						24	92
32			12														12	0
36			3														3	0
40																	0	0
44																	0	0
48																	0	0
52																	0	0
56																	0	0
60																	0	0
Итого, %	0	0	44	28	0	0	0	2	0	0	26	0	0	0	0	0	100	56

Примечание: НЗ - незаселенное, З - заселенное, О - отработанное вредителями.

ПЕРЕЧЕТНАЯ ВЕДОМОСТЬ АВАРИЙНЫХ ДЕРЕВЬЕВ, НАЗНАЧЕННЫХ В РУБКУ

№ дерева	Координаты	Порода	Высота, м	Диаметр, см	Запас, куб. м	Структурные изъяны, характеризирующие аварийность дерева	Мероприятие	Сроки проведения мероприятия
1	2	3	4	5	6	7	8	9

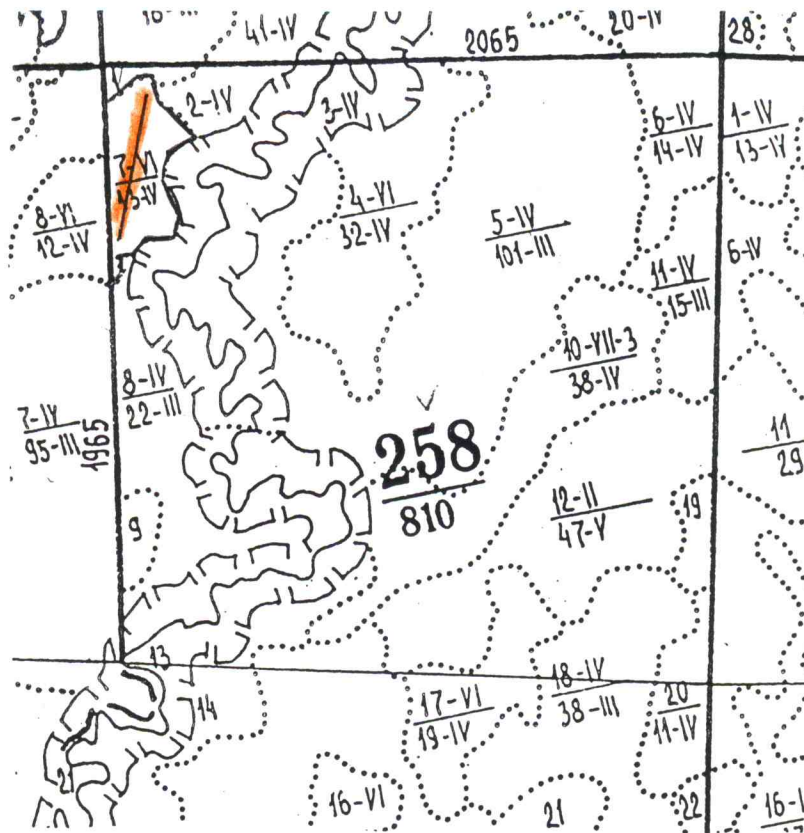
Исполнитель работ по проведению лесопатологического обследования

Ф.И.О. _____ Исапов С.Н. _____ Подпись _____

Дата составления документа _____ Телефон 8(38245)44-1-94

Абрис участка

M 1:10000



№ выдела	Ленты (круговой площадки) перече́та				
	№ ленты (площадки)	длина, м	ширина, м	радиус, м	площадь, га
7	1	500	20		1,0

Номера точек	Координаты	Румбы линий	Длина, м
0-1		Ю-0	106
1-2		СВ-58	148
2-3		ЮВ-79	48
3-4		ЮВ-23	82
4-5		ЮВ-42	165
5-6		ЮЗ-61	112
6-7		ЮЗ-10	53
7-8		ЮВ-17	154
8-9		ЮЗ-15	77
9-0		ЮЗ-86	81
10-11		ЮЗ-53	82
11-12		ЮЗ-85	50
12-13		ЮЗ-07	69
13-14		ЮЗ-37	47
14-1		С-0	622

Условные обозначения:  лента перече́та

Исполнитель работ по проведению лесопатологического обследования:

Ф.И.О. Исупов С.Н. Подпись 

Дата составления документа 31.08.2017 Телефон 8(38245)44-1-94

О Г Л А В Л Е Н И Е

№ кв.	Стр.	№ кв.	Стр.
241	3	264	118
242	10	265	124
243	15	266	130
244	19	267	135
245	26	268	140
246	32	269	145
247	37	270	149
248	41	271	153
249	45	272	157
250	48	273	161
251	52	274	165
252	58	275	169
253	62	276	174
254	68	277	178
255	73	278	181
256	79	279	184
257	83	280	188
258	87	281	192
259	91	282	196
260	95	283	199
261	100	284	208
262	105		
263	110		



Том. обл. лесничество Муром СК

Инженеры-таксаторы: В.П.Курдельчук -кв.241,260-266,283,284
 В.Ю.Жуклин -кв.242-249,267-274
 В.В.Радченко -кв.250-255,275-278
 В.В.Стасив -кв.256-259,279-282

Л-ВО: АРГАТ-ЮЛЬСКОЕ

КАТЕГОРИЯ ЛЕСОВ: ЭКСПЛУАТАЦИЯ ЛЕСА МЕСТ. ПОТР.

: Н В : П Л О :	СОСТАВ	Я : В : Э	Л : В : В	А : К : Г	Б : Т И П	Т	П
: О Ы : Ш А Д Ь :	ПОДРОСТ	Р : Р : Л	Е : О : Ы	И : Л : Р	О	:	О
: М А :	ПОДЛЕСОК	У : С : У	Е : С : З	С : А : :	Н	Л Е С А	У
: Е Е : В	ПОКРОВ ПОЧВА	С : С : О	М : А : Р	О : М : В	В : И	:	Н
: Р Л :	РЕЛЬЕФ	: Т А : Е	: А : Т : Е	: О : О : Т	:	:	М
: А : Г А :	ОСОБЕННОСТИ ВЫДЕЛА	: А : Н	: С : А : Т	: З : З : Е	:	:	Т
: : :		: : Т	: Т : :	: Р : Р	: П : Т	:	А

1	290	10Б+ОС+С	1 13 Б	35 13 12	4 2 3	МШ	7
		ПОДЛЕСОК: ШП, Р,	РЕДКИЯ				

2	690	8Б10С1С	1 12 Б	35 12 12	4 2 3	МШ	7
		ПОДЛЕСОК: ШП, Р,	РЕДКИЯ	ОС 35 12 12 С 35 11 12			

3	4890	8Б10С1С	1 12 Б	35 12 12	4 2 3	МШ	7
		ПОДЛЕСОК: ШП, Р,	РЕДКИЯ	ОС 35 12 12 С 35 11 12			
ХОЗЯЙСТВЕННАЯ КАТЕГОРИЯ: ФОНД ДОВРОВА ВЫБОР РУБОК							
ПОДЛЕСОК: ШП, Р, РЕДКИЯ							
БЕРЕГОЗАЩИТНАЯ ПОЛОСА							

4	3290	7К2Е1П+Б	1 20 К	220 20 30	6 3 4	МШ	7
		ПОДРОСТ: 4К 4Е 2П	35 ЛЕТ	160 21 26 160 20 26	690	ТШТ/ГА	
ПОДЛЕСОК: Р, ШП, РЕДКИЯ							

5	10190	7Б20С1С	1 12 Б	35 12 12	4 2 3	МШ	7
		ПОДЛЕСОК: ШП, Р,	РЕДКИЯ	ОС 35 12 12 С 35 11 12			

6	1490	7Б10С2С	1 11 Б	35 11 12	4 2 4	МШ	7
		ПОДЛЕСОК: ШП, Р,	РЕДКИЯ	ОС 35 12 12 С 35 10 10			

7	1390	7К1Е1П1Б	1 20 К	220 20 30	6 3 4	МШ	7
		ПОДРОСТ: 5К 2Е 3Б	35 ЛЕТ	180 21 26 160 18 22 100 20 30	590	ТШТ/ГА	
ПОДЛЕСОК: ШП, Р, РЕДКИЯ							

8	2290	8Б10С1С+К	1 12 Б	35 12 12	4 2 3	МШ	7
		ПОДЛЕСОК: ШП, Р,	РЕДКИЯ	ОС 35 11 12 С 35 10 10			

9	490	5К2ЕЗБ	1 21 К	220 21 30	6 3 4	МШ	7
		ПОДРОСТ: 5К 5Е	35 ЛЕТ	160 21 26 110 22 28	495	ТШТ/ГА	
ПОДЛЕСОК: ШП, Р, РЕДКИЯ							

Ош. м. лес. н. с. с. 10 июля 2010



МЕСТ. ПОТР.

ТИП	Т	П	ЗАП. СЫР	РОСТ	К	ЗАПАС НА ВЫДЕЛ	ХОЗЯЙСТВЕННЫЕ
		О	ЛЕСА	ДЕС.	КБМ	Л	В ДЕС. КБМ
ЛЕСА	У	Л	НА: ОБЩ.	В Т	Т	СУ	РЕ: ЕД. ЗАХЛАМЛ
	М	О	НА	Ч	ПО	О	ХО ДИН
		Т	ГА	ВЫ	СО	СТ	В: СТО
		А	ДЕЛ	ПОР	Я		АЕР: ОБШ: ЛИК: ВИДА

МШ 7 8 16 16 4 6 УБОРКА СУХОСТОЯ

МШ 7 7 42 34 3 18 ПРОРЕЖИВАН, 1 ОЧ, % ВЫБОРКИ: 15
4 3
4 2

МШ 7 7 336 268 3 144 ПРОРЕЖИВАН, 1 ОЧ, % ВЫБОРКИ: 15
34 3
34 2

МШ 4 18 576 403 1 ИСКЛ. РАСЧ. ПОЛЬЗ
115 1
58 1

Т ШТ/ГА

МШ 7 7 707 495 3 202 303 ПРОРЕЖИВАН, 1 ОЧ, % ВЫБОРКИ: 15
141 3
71 2

МШ 8 8 112 79 3 42 ПРОРЕЖИВАН, 1 ОЧ, % ВЫБОРКИ: 20
11 3
22 2

МШ 5 23 299 209 1 ИСКЛ. РАСЧ. ПОЛЬЗ
30 1
30 1
30 3

Т ШТ/ГА

МШ 7 7 154 124 3 44 44 ПРОРЕЖИВАН, 1 ОЧ, % ВЫБОРКИ: 15
15 3
15 2

МШ 4 20 80 40 1 ИСКЛ. РАСЧ. ПОЛЬЗ
16 1
24 2

Т ШТ/ГА

Сл

Пом. м. лесничего



порода берёза

Ступени толщины, см	Количество деревьев по категориям состояния, шт													Всего деревьев по		
	I	II	III	IV		V		VI			ветровал, бурелом			шт.	в т.ч.	
				НЗ	З	НЗ	З	НЗ	З	О	НЗ	З	О		шт	%
1	2	3	4	5	6	7	8	9	10	11	12	13	14	15	16	17
8														0	0	#####
12														0	0	#####
16														0	0	#####
20														0	0	#####
24														0	0	#####
28			2	11				1			10			24	22	92
32			12											12	0	0
36			3											3	0	0
40														0	0	#####
44														0	0	#####
48														0	0	#####
52														0	0	#####
56														0	0	#####
60														0	0	#####
Итого, шт	0	0	17	11	0	0	0	1	0	0	10	0	0	39	22	56
%	0	0	44	28	0	0	0	2	0	0	45	0	0	100	56	
м³	0	0	12	6	0	0	0	1	0	0	5	0	0	24	12	49
%	0	0	51	24	0	0	0	2	0	0	22	0	0	100	49	

шт	116	0	22	76	11	20	0	82	0	0	57	0	0	384	246	
%	30	0	6	20	3	5	0	21	0	0	15	0	0	100	64	
м³	39	0	7	26	4	7	0	28	0	0	19	0	0	130	83	0
%	30	0	6	20	3	5	0	21	0	0	15	0	0	100	64	
шт	39	0	22		87		20			82			57			
%	30	0	6		23		5			21			15			64
м³	39	0	7		29		7			28			19			
%	30	0	6		23		5			21			15			64

Экспертное заключение
по проведению санитарно-оздоровительных мероприятий в
поврежденных лесных насаждениях в квартале № 258 выдела 7 Аргат-
Юльского урочища Улу-Юльского участкового лесничества
Улу-Юльского лесничества Томской области

В связи с утверждением новых приказов Министерства природных ресурсов и экологии от 16.09.2016 № 480 «Об утверждении порядка проведения лесопатологических обследований и формы акта лесопатологического обследования», от 12.09.2016 № 470 «Об утверждении правил осуществления мероприятий по предупреждению распространения вредных организмов», от 13.09.2016 № 474 «Об утверждении правил заготовки древесины и особенностей заготовки древесины в лесничествах, лесопарках, указанных в статье 23 Лесного кодекса Российской Федерации», а также на основании письма из Департамента лесного хозяйства Томской области об оказании содействия в определении санитарно-оздоровительных мероприятий на территории Томской области была проведена независимая экспертная оценка лесных насаждений Аргат-Юльского урочища Улу-Юльского участкового лесничества Улу-Юльского лесничества Томской области.

Согласно акту лесопатологического обследования № Ар258-7, поврежденный участок леса расположен в лесах Аргат-Юльского урочища Улу-Юльского участкового лесничества в квартале № 258:

Выдел 7. Насаждение с утраченной устойчивостью. Причины повреждения насаждения – заселение стволовыми вредителями. Общая площадь участка 13,0 га. Состав насаждения (фактический) 7К1Е1П1Б, возраст 220 лет, бонитет – IV, относительная полнота – 0,5, запас – 230 м³/га.

По данным натурного обследования состояние лесных насаждений неудовлетворительное.

Процент поврежденных деревьев со 64%. К усыхающим отнесены – 23% деревьев, свежему ветровалу – 15% деревьев, старого сухостоя – 21% деревьев, свежего сухостоя – 5%. Выборке подлежит 64% деревьев на

площади 13,0 га. Относительная полнота после уборки деревьев составит 0,18.

С целью предотвращения негативных процессов или снижения последствий от их воздействия в квартале №258 выдела 7 Аргат-Юльского урочища Улу-Юльского участкового лесничества Улу-Юльского лесничества Томской области необходимо проведение в 2017-2018 г.г. сплошных санитарных рубок и мероприятий, необходимых для предупреждения поражения смежных насаждений

Директор
Ассоциации «Союз томских
лесопрмышленников и лесозэкспортеров»



В.Ю. Кудрин