

УТВЕРЖДАЮ:

Должность Начальник Департамента
лесного хозяйства Томской области

Ф.И.О. Малькевич М.В.

Дата 28.11.2017

Акт
лесопатологического обследования № Ар 233-55

лесных насаждений Улу-Юльского лесничества (лесопарка)
Томской области
(субъект Российской Федерации)

Способ лесопатологического обследования: 1. Визуальный
2. Инструментальный

Место проведения

Участковое лесничество	Урочище (дача)	Квартал (кварталы)	Выдел (выделы)	Площадь, га
Улу-Юльское	Аргат-Юльское	233	55	19,5

Лесопатологическое обследование проведено на общей площади 19,5 га.

1. Визуальное лесопатологическое обследование.*

Наземное

Дистанционное

1.1. На площади --- га фактическая таксационная характеристика лесного насаждения соответствует (не соответствует) таксационному описанию (нужное подчеркнуть). Причины несоответствия _____

Список участков с выявленными несоответствиями приведен в приложении 1 к настоящему Акту.

1.2. Лесные насаждения с нарушенной и утраченной устойчивостью выявлены на площади --- га:

Участковое лесничество	Урочище (дача)	Площадь, га		Причина ослабления (гибели)
		с нарушенной устойчивостью	с утраченной устойчивостью	
---	---	---	---	---
---	---	---	---	---
Итого	---	---	---	---

Состояние обследованных лесных насаждений приведено в приложениях 1.1 – 1.4 к Акту в зависимости от метода проведения ЛПО.

1.3. В обследованных лесных участках прогнозируется:

Прогноз	Площадь, га
Ослабление лесных насаждений	---
Усыхание лесных насаждений различной степени	---
Развитие очагов вредных организмов	---

1.4. Обнаружено загрязнение лесного участка отходами и выбросами: **промышленными**
бытовыми

Вид загрязнения	Размеры загрязнения			Объем, кубм	Площадь загрязнения, га
	длина, м	ширина, м	высота, м		
---	---	---	---	---	---
---	---	---	---	---	---

ЗАКЛЮЧЕНИЕ

Оценка текущего санитарного и лесопатологического состояния лесных насаждений, назначенные профилактические мероприятия по защите лесов, агитационные мероприятия:

Исполнитель работ по проведению лесопатологического обследования:

Ф.И.О. _____ Исупов С.Н. _____ Подпись _____

* Раздел включается в акт, в случае проведения лесопатологического обследования визуальным способом.

2. Инструментальное обследование лесного участка.*

2.1. Фактическая таксационная характеристика лесного насаждения соответствует (не соответствует) (нужное подчеркнуть) таксационному описанию. Причины несоответствия:

Ведомость лесных участков с выявленными несоответствиями таксационным описаниям приведена в приложении 1 к Акту.

2.2. Состояние насаждений: с нарушенной устойчивостью
с утраченной устойчивостью

причины повреждения:

Устойчивый низовой пожар средней интенсивности 2016 года (864)

Заселено (отработано) стволовыми вредителями:

Вид вредителя	Порода	Встречаемость (% заселённых деревьев)	Степень заселения лесного насаждения (слабая, средняя, сильная)
Усач чёрный еловый большой	Кедр	93	Сильная
Усач чёрный еловый большой	Ель	31	Сильная
Усач чёрный еловый большой	Пихта	55	Сильная
Усач чёрный еловый большой	Сосна	49	Сильная

Повреждено огнём:

Вид пожара	Порода	Состояние корневых лап		Состояние корневой шейки		Подсушивание луба	
		процент повреждённых огнём корней	процент деревьев с данным повреждением	ожог корневой шейки по окружности (1/4; 2/4; 3/4; более 3/4)	процент деревьев с данным повреждением	по окружности (1/4; 2/4; 3/4; более 3/4)	процент деревьев с данным повреждением
---	---	---	---	---	---	---	---

Поражено болезнями:

Вид болезни	Порода	Встречаемость (% поражённых деревьев)	Степень поражения лесного насаждения (слабая, средняя, сильная)
Трутовик ложный	Осина	100	сильная

2.3. Выборке подлежит 61 % деревьев,

в том числе:

ослабленных _____ % (причины назначения) _____ ;

сильно ослабленных _____ % (причины назначения) _____ ;

усыхающих 16 % (причины назначения) Заселение усачём, поражение трутовиками ;

свежего сухостоя 5 %,

в том числе: свежего ветровала 20 %;

свежего бурелома _____ %;

старого ветровала _____ %;

в том числе: старого бурелома _____ %;

старого сухостоя 20 %;

аварийных _____ %.

2.4. Полнота лесного насаждения после уборки деревьев, подлежащих рубке, составит 0,16 .

Критическая полнота для данной категории лесных насаждений составляет --- .

ЗАКЛЮЧЕНИЕ

С целью предотвращения негативных процессов или снижения ущерба от их воздействия назначено:

Участковое лесничество	Урочище (дача)	Квартал	Выдел	Площадь выдела, га	Вид мероприятия	Площадь мероприятия, га	Порода	Запас на выдел, куб. м	Крайние сроки проведения
Улу-Юльское	Аргат-Юльское	233	55	19,5	ССР	19,5	Кедр	88	2018 год
							Ель	44	
							Пихта	22	
							Сосна	44	
							Осина	22	
						Берёза			

Ведомость перечета деревьев, назначенных в рубку, и абрис лесного участка прилагаются (приложение 2 и 3 к Акту).

Меры по обеспечению возобновления:

После проведения рубок проводится уход за сохраненным подростом и молодняком лесных древесных пород путем их освобождения от завалов порубочными остатками, вырубке сломанных и поврежденных лесных растений .

Мероприятия, необходимые для предупреждения повреждения или поражения смежных насаждений:

Согласно п. 41 Правил осуществления мероприятий по предупреждению распространения вредных организмов, утвержденных приказом Минприроды России № 470 « Об утверждении правил осуществления мероприятий по предупреждению распространения вредных организмов», п. 9 Видов лесосечных работ, порядка и последовательности их проведения, утвержденных приказом Минприроды России № 367 «Об утверждении видов лесосечных работ, порядка и последовательности их проведения, формы технологической карты лесосечных работ, формы акта осмотра лесосеки и порядка осмотра лесосеки», очистка мест рубок от порубочных остатков должна проводиться одновременно с рубкой лесных насаждений и трелёвкой древесины, очистка производится путём сжигания порубочных остатков, если такие порубочные остатки не вывозятся в места их дальнейшей переработки. В смежных с подвергающимися сплошным рубкам насаждениях осуществлять лесопатологический мониторинг и при необходимости в них производить выборку больных и свежеселённых стволовыми вредителями деревьев, а также очистку от захламлённости. Сжигание порубочных остатков поводить в не пожароопасный период (Правила пожарной безопасности в лесах №417 от 30.06.07 гл.3, п.17, п.пункт в)

Сведения для расчёта степени повреждения:

год образования старого сухостоя 2016 ;

основная причина повреждения древесины Заселение стволовыми вредителями (усач) .

Дата проведения обследований 31 август 2017 .

Исполнитель работ по проведению лесопатологического обследования:

Ф.И.О. Исупов С.Н. Подпись 

* Раздел включается в акт в случае проведения лесопатологического обследования инструментальным способом.

3. Инструментальное обследование аварийных деревьев.*

3.1. Координаты расположения аварийного дерева: _____ .

3.2. Структурные изъяны, характеризующие аварийность дерева: _____
_____ .

3.3. Порода _____ --- _____ , диаметр, см _____ --- _____ ,
высота, м _____ --- _____ , возраст, лет _____ --- _____ .

ЗАКЛЮЧЕНИЕ

С целью предотвращения негативных процессов или снижения ущерба от их воздействия:

Вид мероприятия	Запас дерева, куб. м	Порода	Сроки проведения
---	---	---	---
---	---	---	---

Ведомость перечета аварийных деревьев, назначенных в рубку, прилагается (приложение 4 к Акту).

Мероприятия, необходимые для предупреждения повреждения или поражения смежных деревьев:

_____ .

Дата проведения обследований _____ .

Исполнитель работ по проведению лесопатологического обследования:

Ф.И.О. _____ Исупов С.Н. _____ Подпись _____

_____ .
* Раздел включается в акт в случае проведения лесопатологического обследования аварийных деревьев инструментальным способом.

Результаты проведения лесопатологического обследования в лесных насаждениях,
повреждённых вредителями леса (хвое-листогрызущими) за август 20 17 г.
(месяц)

Субъект Российской Федерации Томская область Лесничество (лесопарк) Улу-Юльское
Участковое лесничество Улу-Юльское Урочище (лесная дача) Аргат-Юльское

1	2	3	4	5	6	7	Таксационная характеристика лесного насаждения								17	18	Распределение деревьев по степени объедания кроны, % от числа стволов					Назначенные мероприятия			
							состав	порода	возраст	средняя высота, м	средний диаметр, см	тип леса	полнота	бонитет			запас, куб. м/га	вид вредителя	% от количества	до 25	26 - 49	50 - 75	более 75	фаза развития вредителя	вид
1	2	3	4	5	6	7	8	9	10	11	12	13	14	15	16	17	18	19	20	21	22	23	24	25	26

Показатели, не соответствующие таксационному описанию, отмечаются (*).
Исполнитель работ по проведению лесопатологического обследования

Ф.И.О. Исупов С.Н. Подпись [подпись]
Дата составления документа 8(38245)44-1-94 Телефон

**Результаты проведения лесопатологического обследования лесных насаждений
с использованием авиационных средств**

Субъект Российской Федерации _____ Томская область _____ Лесничество (лесопарк) _____ Улу-Юльское _____
 Участковое лесничество _____ Улу-Юльское _____ Урочище (лесная дача) _____ Аргат-Юльское _____
 Государственный и регистрационный знаки летательного аппарата _____
 Изготовитель, тип летательного аппарата _____
 Серийный идентификационный номер воздушного судна _____
 Дата вылета _____ Местное время вылета _____ Пункт вылета _____ Время полёта _____

1	2	3	4	5	6	Доля усыхающих и погибших деревьев, %								Степень повреждения полога, %		17	18	Назначенные мероприятия			
						7	8	9	10	11	12	13	14	15	16			19	20	21	
Номер квартала	Номер вылета	Номер лесопатологического вылета	Площадь лесопатологического вылета, га	Перечень таксационных вылетов, входящих в лесопатологический вылет	Повреждаемая порода	Усыхающие	свежий сухостой	старый сухостой	свежий ветровал	свежий бурелом	старый ветровал	старый бурелом	аварийные деревья	дефолиация	декорация	Тип распределения поврежденных (погибших) деревьев (равномерное, групповое, куртинное, сплошное усыхание (повреждение))	Причина повреждения	вид	площадь, га	Сроки проведения	

Исполнитель работ по проведению лесопатологического обследования:

Ф.И.О. _____ Исапов С.Н. _____ Подпись _____
 Дата составления документа _____ Телефон _____ 8(38245)44-1-94

Результаты проведения лесопатологического обследования лесных насаждений с использованием данных дистанционного зондирования Земли (авиационных и космических снимков)

Субъект Российской Федерации Томская область . Лесничество (лесопарк) Улу-Юльское
 Участковое лесничество Улу-Юльское . Урочище (лесная дача) Аргат-Юльское

1	2	3	4	5	Краткая таксационная характеристика лесных насаждений по данным лесоустройства							Краткая характеристика материалов дистанционного зондирования Земли						Назначенные мероприятия				
					породный состав	средний возраст	средняя высота, м	средний диаметр, см	тип леса/тип лесорастительных условий	относительная полнота	бонитет	общий запас древесины, куб. м/га	Тип и наименование летательного аппарата	Наименование съемочной аппаратуры	Режим съемки (панхроматический/мультиспектральный/гиперспектральный/красный/БИК/ИК)	Пространственное разрешение (для каждого режима), м	Дата съемки (дд.мм.гггг)	Дата дешифрирования (дд.мм.гггг)	Предполагаемая причина повреждения	вид	площадь, га	сроки проведения (мм.гггг - мм.гггг)
1	2	3	4	5	6	7	8	9	10	11	12	13	14	15	16	17	18	19	20	21	22	23

Исполнитель работ по проведению лесопатологического обследования:

Ф.И.О. Исулов С.Н. Подпись 

Дата составления документа 8(38245)44-1-94 Телефон

Ведомость перечета деревьев, назначенных в рубку

ВРЕМЕННАЯ ПРОБНАЯ ПЛОЩАДЬ № 1

Субъект Российской Федерации Томская область.

Лесничество (лесопарк) Улу-Юльское. Квартал 233. Выдел 55.

Площадь 19,5 га, 19,5.

Номер очага вредных организмов _____ . Размер пробной площади 1,6 га.

Таксационная характеристика:

тип леса МШ; состав 4К2Е1П2С1Ос+Б; возраст 260; бонитет 3;

полнота 0,4; запас на га 220; возобновление 51738.2К (40), 4,0м, 50т. см/20

Время и причина ослабления лесного насаждения:

Заселение стволовыми вредителями (усач чёрный еловый большой)

Тип очага вредных организмов: эпизодический, хронический (подчеркнуть).

Фаза развития очага вредных организмов: начальная, нарастания численности, собственно вспышка, кризис (подчеркнуть).

Состояние лесного насаждения, намечаемые мероприятия:

Усыхающее насаждение, требуется проведение ССР.

Исполнитель работ по проведению лесопатологического обследования:

Ф.И.О. С.Н. Исупов Подпись _____

Дата составления документа 31.08.2017 Телефон 8(38245)44-1-94

ВЕДОМОСТЬ ПЕРЕЧЕТА ДЕРЕВЬЕВ

Порода: Кедр

Ступени толщины см	Количество деревьев по категориям состояния, шт.																Всего деревьев по ступеням толщины	
	I	II	III	IV		V		VI			ветровал, бурелом			аварийные деревья			шт.	в том числе подлежат рубке, %
				НЗ	З	НЗ	З	НЗ	З	О	НЗ	З	О	НЗ	З	О		
1	2	3	4	5	6	7	8	9	10	11	12	13	14	15	16	17	18	19
8																	0	0
12																	0	0
16																	0	0
20							2		2			4					8	100
24	1						4		2			3					10	90
28	2								8			11					21	79
32							3		14			5					22	100
36							3		2			2					7	100
40									12			4					16	100
44							1		3								4	100
48																	0	0
52																	0	0
56																	0	0
60																	0	0
Итого, %	7	0	0	0	0	0	14	0	47	0	0	32	0	0	0	0	100	93

Порода: Ель

Ступени толщины см	Количество деревьев по категориям состояния, шт.																Всего деревьев по ступеням толщины	
	I	II	III	IV		V		VI			ветровал, бурелом			аварийные деревья			шт.	в том числе подлежат рубке, %
				НЗ	З	НЗ	З	НЗ	З	О	НЗ	З	О	НЗ	З	О		
1	2	3	4	5	6	7	8	9	10	11	12	13	14	15	16	17	18	19
8																	0	0
12																	0	0
16	21				4		2		7								34	38
20	14																14	0
24	28						1					13					42	33
28	10											3					13	23
32												2					2	100
36	4											2					6	33
40																	0	0
44																	0	0
48																	0	0
52																	0	0
56																	0	0
60																	0	0
Итого, %	69	0	0	0	4		3	0	6	0	0	18	0	0	0	0	100	31

Порода: Пихта

Ступени толщины см	Количество деревьев по категориям состояния, шт.																Всего деревьев по ступеням толщины	
	I	II	III	IV		V		VI			ветровал, бурелом			аварийные деревья			шт.	в том числе подлежат рубке, %
				НЗ	З	НЗ	З	НЗ	З	О	НЗ	З	О	НЗ	З	О		
1	2	3	4	5	6	7	8	9	10	11	12	13	14	15	16	17	18	19
8																	0	0
12	3																3	0
16	5																5	0
20	3																3	0
24			3		10												13	77
28																	0	0
32			3												3		6	50
36															3		3	100
40												2					2	100
44															3		3	100
48																	0	0
52																	0	0
56																	0	0
60																	0	0
Итого, %	29	0	16	0	26	0	0	0	0	0	0	5	24	0	0	0	100	55

Порода: Сосна

Ступени толщины см	Количество деревьев по категориям состояния, шт.																Всего деревьев по ступеням толщины	
	I	II	III	IV		V		VI			ветровал, бурелом			аварийные деревья			шт.	в том числе подлежат рубке, %
				НЗ	З	НЗ	З	НЗ	З	О	НЗ	З	О	НЗ	З	О		
1	2	3	4	5	6	7	8	9	10	11	12	13	14	15	16	17	18	19
8																	0	0
12																	0	0
16																	0	0
20																	0	0
24																	0	0
28					8												8	100
32			3														3	0
36	2		5														7	0
40	6		1														7	0
44																	0	0
48					2												2	100
52					6												6	100
56																	0	0
60																	0	0
Итого, %	24	0	27	0	49	0	0	0	0	0	0	0	0	0	0	0	100	49

Порода: Осина

Ступени толщины см	Количество деревьев по категориям состояния, шт.																Всего деревьев по ступеням толщины	
	I	II	III	IV		V		VI			ветровал, бурелом			аварийные деревья			шт.	в том числе подлежат рубке, %
				НЗ	З	НЗ	З	НЗ	З	О	НЗ	З	О	НЗ	З	О		
1	2	3	4	5	6	7	8	9	10	11	12	13	14	15	16	17	18	19
8																	0	0
12																	0	0
16																	0	0
20																	0	0
24																	0	0
28				8													8	100
32				2													2	100
36				2				6									8	100
40				5													5	100
44																	0	0
48																	0	0
52																	0	0
56																	0	0
60																	0	0
Итого, %	0	0	0	74	0	0	0	26	0	0	0	0	0	0	0	0	100	100

Примечание: НЗ - незаселенное, З - заселенное, О - отработанное вредителями.

ПЕРЕЧЕТНАЯ ВЕДОМОСТЬ АВАРИЙНЫХ ДЕРЕВЬЕВ, НАЗНАЧЕННЫХ В РУБКУ

№ дерева	Координаты	Порода	Высота, м	Диаметр, см	Запас, куб. м	Структурные изъяны, характеризующие аварийность дерева	Мероприятие	Сроки проведения мероприятия
1	2	3	4	5	6	7	8	9

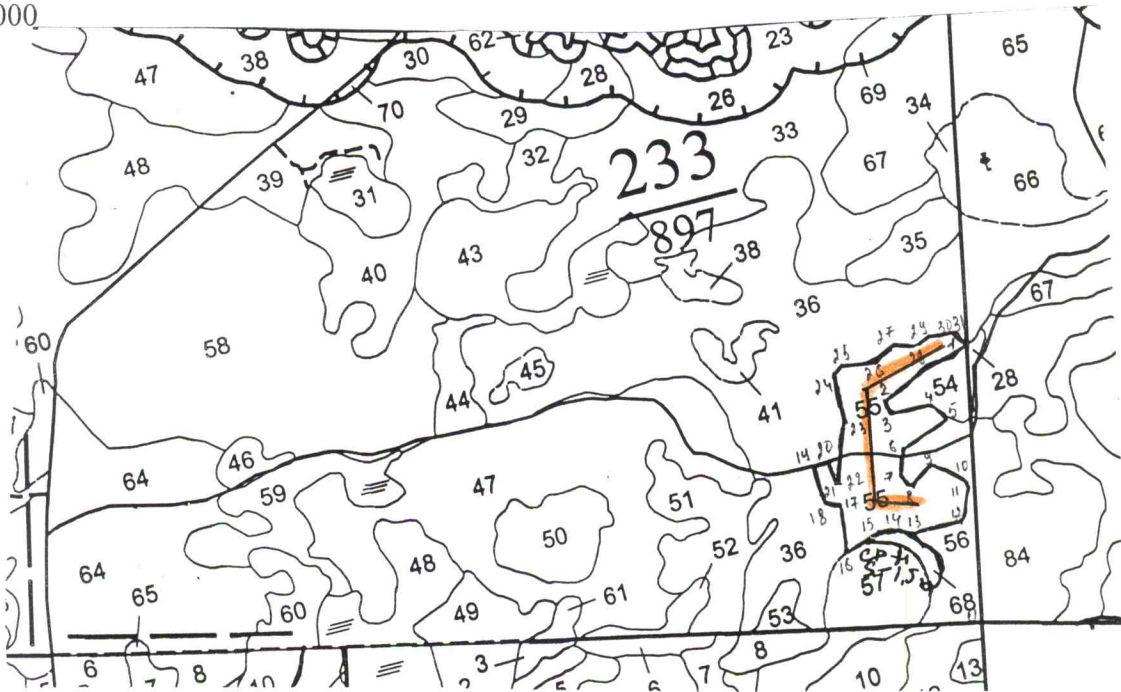
Исполнитель работ по проведению лесопатологического обследования:

Ф.И.О. _____ Исапов С.Н. _____ Подпись _____

Дата составления документа _____ Телефон 8(38245)44-1-94

Абрис участка

М 1:10000



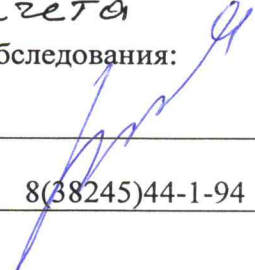
№ выдела	Ленты (круговой площадки) перечета				
	№ ленты (площадки)	длина, м	ширина, м	радиус, м	площадь, га
55	1	800	20		1,6

Номера точек	Координаты	Румбы линий	Длина, м
0-1		С-0	935
1-2		ЮЗ-58	296
2-3		ЮЗ-23	38
3-4		ЮВ-86	153
4-5		ЮВ-48	50
5-6		ЮЗ-54	184
6-7		ЮЗ-09	84
7-8		ЮВ-49	54
8-9		СВ-42	85
9-0		ЮВ-68	123
10-11		ЮВ-25	30
11-12		ЮЗ-17	115
12-13		ЮЗ-81	183
13-14		СЗ-78	61
14-15		ЮЗ-79	54
15-16		ЮЗ-61	105
16-17		СЗ-03	152
17-18		СЗ-59	72
18-19		СЗ-09	108
19-20		СВ-76	50
20-21		ЮВ-14	54
21-22		ЮВ-75	16
22-23		СВ-08	185
23-24		СЗ-05	150
24-25		СВ-30	32

25-26		СВ-81	104
26-27		СВ-63	82
27-28		СВ-88	78
28-29		СВ-55	50
29-30		СВ-89	60
30-31		СВ-76	29
31-1		СВ-34	53

Условные обозначения:  лента пережёта

Исполнитель работ по проведению лесопатологического обследования:

Ф.И.О. Исупов С.Н. Подпись 

Дата составления документа 31.08.2017 Телефон 8(38245)44-1-94

ФЕДЕРАЛЬНОЕ АГЕНТСТВО ЛЕСНОГО ХОЗЯЙСТВА
ФГУП «РОСЛЕСИНФОРГ»
Томский филиал ФГУП «Рослесинфорг»

ТАКСАЦИОННОЕ ОПИСАНИЕ
ЧАСТИ УЛУ-ЮЛЬСКОГО УЧАСТКОВОГО ЛЕСНИЧЕСТВА
УЛУ-ЮЛЬСКОГО ЛЕСНИЧЕСТВА
ТОМСКОЙ ОБЛАСТИ

Книга 1
Урочище «АРГАТ-ЮЛЬСКОЕ»
Кварталы 190-197, 212-221, 232-242, 256, 257

Начальник партии

А.С. Козун

Томск
2011



Улу-Юльское участковое лесничество
Урочище «Арлат-Юльское»

Эксплуатационные леса												
№	Площадь	Состав	Подрос	Покр	Подрост	Подрост	Подрост	Подрост	Подрост	Подрост	Подрост	Квартал
№	га	Состав	Подрос	Покр	Подрост	Подрост	Подрост	Подрост	Подрост	Подрост	Подрост	№
1	2	3	4	5	6	7	8	9	10	11	12	13
1	2	3	4	5	6	7	8	9	10	11	12	13

подлесок: Р АЖ РЕДКИЙ

класс пожар.опасности-1, состав и полнота неравномерные, высота варьирует

53	1,8	7К2Е1С	1	24	К	260	24	40	7	4	3	МШ	0,4	24	43	30	1	2
						150	23	32								9	1	
						170	23	36								4	1	

подрост: 5П3Е2К (30) 3,0 м, 5,0 тыс.шт/га, БЛАГОНАДЕЖНЫЙ

подлесок: Р АЖ РЕДКИЙ

класс пожар.опасности-3, диаметр варьирует, состав и полнота неравномерные

вид искл: кедровые леса

54	3,9	10С	1	10	С	150	10	14	8	4	5А	БСФ	0,4	6	23	23	1
----	-----	-----	---	----	---	-----	----	----	---	---	----	-----	-----	---	----	----	---

подлесок: Р РЕДКИЙ

класс пожар.опасности-4, полнота неравномерная, высота варьирует

вид искл: Участ.спел.леса с зап.на 1га 70 куб.м и<

55	19,5	4К2Е1П2С1ОС+Б	1	23	К	260	23	26	7	4	3	МШ	0,4	22	429	171	1	39
						160	23	32								86	1	
						160	23	30								43	2	
						170	22	32								86	1	
						ОС	110	23	40							43	4	

подрост: 5П3Е2К (40) 4,0 м, 5,0 тыс.шт/га, БЛАГОНАДЕЖНЫЙ

подлесок: Р АЖ СРЕДНИЙ

повреждение болезнями леса, ОСИНА, сильная поврежденность, трутовик настоящий повреждение болезнями леса, БЕРЕЗА, сильная поврежденность, трутовик ложный повреждение болезнями леса, ПИХТА, средняя поврежденность, трак, селянка

вид искл: кедровые леса

класс пожар.опасности-3, состав и полнота неравномерные

56	9,2	6Б3ОС1Е	1	16	Б	40	16	14	4	2	2	МШ	0,7	11	101	61	1	
						40	15	14								30	2	
						45	16	14								10	1	

единичные деревья

6К2Е2П

подрост: 4Е4П2К (20) 3,0 м, 2,5 тыс.шт/га, БЛАГОНАДЕЖНЫЙ

подлесок: Р АЖ РЕДКИЙ

класс пожар.опасности-4, состав и полнота неравномерные

класс пожар.опасности-4, состав и полнота неравномерные

класс пожар.опасности-4, состав и полнота неравномерные

класс пожар.опасности-4, состав и полнота неравномерные

класс пожар.опасности-4, состав и полнота неравномерные

класс пожар.опасности-4, состав и полнота неравномерные

класс пожар.опасности-4, состав и полнота неравномерные

класс пожар.опасности-4, состав и полнота неравномерные

класс пожар.опасности-4, состав и полнота неравномерные

класс пожар.опасности-4, состав и полнота неравномерные

класс пожар.опасности-4, состав и полнота неравномерные

класс пожар.опасности-4, состав и полнота неравномерные

класс пожар.опасности-4, состав и полнота неравномерные

класс пожар.опасности-4, состав и полнота неравномерные

класс пожар.опасности-4, состав и полнота неравномерные

Иванов С.А.



УБОРКА ЗАХИМ
УБОРКА СУХОС

ВЕДОМОСТЬ ПЕРЕЧЁТА ДЕРЕВЬЕВ

квартал 233, выдел 55 П/П 1

S - 1,6 га

Свид 19,5 га

порода кедр

Ступени толщины, см	Количество деревьев по категориям состояния, шт													Всего деревьев по ступеням толщины		
	I	II	III	IV		V		VI			ветровал, бурелом			шт.	в т.ч.	
				НЗ	З	НЗ	З	НЗ	З	О	НЗ	З	О		шт	%
2	3	4	5	6	7	8	9	10	11	12	13	14	15	16	17	
8														0	0	#####
12														0	0	#####
16														0	0	#####
20							2		2				4	8	8	100
24	1						4		2				3	10	9	90
28	5								8				11	24	19	79
32							3		14				5	22	22	100
36							3		2				2	7	7	100
40									12				4	16	16	100
44							1		3					4	4	100
48														0	0	#####
52														0	0	#####
56														0	0	#####
60														0	0	#####
Итого, шт	6	0	0	0	0	13	0	43	0	0	29	0	0	91	85	93
%	7	0	0	0	0	14	0	47	0	0	32	0	0	100	93	
м³	4	0	0	0	0	11	0	48	0	0	24	0	0	88	84	95
%	5	0	0	0	0	13	0	55	0	0	28	0	0	100	95	

порода ель

Ступени толщины, см	Количество деревьев по категориям состояния, шт													Всего деревьев по ступеням толщины		
	I	II	III	IV		V		VI			ветровал, бурелом			шт.	в т.ч.	
				НЗ	З	НЗ	З	НЗ	З	О	НЗ	З	О		шт	%
2	3	4	5	6	7	8	9	10	11	12	13	14	15	16	17	
8														0	0	#####
12														0	0	#####
16	21			4			2			7				34	13	38
20	14													14	0	0
24	28					1					13			42	14	33
28	10										3			13	3	23
32											2			2	2	100
36	4										2			6	2	33
40														0	0	#####
44														0	0	#####
48														0	0	#####
52														0	0	#####
56														0	0	#####
60														0	0	#####
Итого, шт	77	0	0	4	0	1	2	0	0	7	20	0	0	111	34	31
%	69	0	0	4	0	1	2	0	0	6	18	0	0	100	31	
м³	30	0	0	1	0	0	0	0	0	1	12	0	0	44	14	32
%	68	0	0	1	0	1	1	0	0	2	27	0	0	100	32	

порода пихта

Ступени толщины, см	Количество деревьев по категориям состояния, шт													Всего деревьев по ступеням толщины		
	I	II	III	IV		V		VI			ветровал, бурелом			шт.	в т.ч.	
				НЗ	З	НЗ	З	НЗ	З	О	НЗ	З	О		шт	%
2	3	4	5	6	7	8	9	10	11	12	13	14	15	16	17	
8														0	0	#####
12	3													3	0	0
16	5													5	0	0
20	3													3	0	0
24			3	10										13	10	77
28														0	0	#####
32			3								3			6	3	50
36											3			3	3	100
40										2				2	2	100
44											3			3	3	100
48														0	0	#####
52														0	0	#####
56														0	0	#####
60														0	0	#####
Итого, шт	11	0	6	10	0	0	0	0	0	2	9	0	0	38	21	55
%	29	0	16	26	0	0	0	0	0	5	24	0	0	100	55	
м³	2	0	4	4	0	0	0	0	0	3	11	0	0	23	18	77
%	7	0	16	18	0	0	0	0	0	12	47	0	0	100	77	

порода сосна

Ступени толщины, см	Количество деревьев по категориям состояния, шт													Всего деревьев по		
	I	II	III	IV		V		VI			ветровал, бурелом			шт.	в т.ч.	
				НЗ	З	НЗ	З	НЗ	З	О	НЗ	З	О		шт	%
1	2	3	4	5	6	7	8	9	10	11	12	13	14	15	16	17
8														0	0	#####
12														0	0	#####
16														0	0	#####
20														0	0	#####
24														0	0	#####
28				8										8	8	100
32			3											3	0	0
36	2		5											7	0	0
40	6		1											7	0	0
44														0	0	#####
48				2										2	2	100
52				6										6	6	100
56														0	0	#####
60														0	0	#####
Итого, шт	8	0	9	16	0	0	0	0	0	0	0	0	0	33	16	48
%	24	0	27	48	0	0	0	0	0	0	0	0	0	100	48	
м³	11	0	10	24	0	0	0	0	0	0	0	0	0	44	24	54
%	24	0	22	54	0	0	0	0	0	0	0	0	0	100	54	

порода осина

Ступени толщины, см	Количество деревьев по категориям состояния, шт													Всего деревьев по		
	I	II	III	IV		V		VI			ветровал, бурелом			шт.	в т.ч.	
				НЗ	З	НЗ	З	НЗ	З	О	НЗ	З	О		шт	%
1	2	3	4	5	6	7	8	9	10	11	12	13	14	15	16	17
8														0	0	#####
12														0	0	#####
16														0	0	#####
20														0	0	#####
24														0	0	#####
28					8									8	8	100
32					2									2	2	100
36				1	1									2	2	100
40				5				6						11	11	100
44														0	0	#####
48														0	0	#####
52														0	0	#####
56														0	0	#####
60														0	0	#####
Итого, шт	0	0	0	6	11	0	0	6	0	0	0	0	0	23	23	100
%	0	0	0	26	48	0	0	26	0	0	0	0	0	100	100	
м³	0	0	0	7	7	0	0	8	#####	0	0	0	0	#####	#####	#####
%	0	0	0	#####	#####	0	0	#####	0	0	0	0	0	100	#####	

шт	102	0	15	36	11	14	2	49	0	9	58	0	0	296	179	
%	34	0	5	12	4	5	1	17	0	3	20	0	0	100	60	
м³	45	0	7	16	5	6	1	21	0	4	25	0	0	130	79	0
%	34	0	5	12	4	5	1	17	0	3	20	0	0	100	60	
шт	45	0	15		47		16			58				58		
%	34	0	5		16		5			20				20		60
м³	45	0	7		21		7			25				25		
%	34	0	5		16		5			20				20		60

Экспертное заключение
по проведению санитарно-оздоровительных мероприятий в
поврежденных лесных насаждениях в квартале № 233 выдела 55 Аргат-
Юльского урочища Улу-Юльского участкового лесничества
Улу-Юльского лесничества Томской области

В связи с утверждением новых приказов Министерства природных ресурсов и экологии от 16.09.2016 № 480 «Об утверждении порядка проведения лесопатологических обследований и формы акта лесопатологического обследования», от 12.09.2016 № 470 «Об утверждении правил осуществления мероприятий по предупреждению распространения вредных организмов», от 13.09.2016 № 474 «Об утверждении правил заготовки древесины и особенностей заготовки древесины в лесничествах, лесопарках, указанных в статье 23 Лесного кодекса Российской Федерации», а также на основании письма из Департамента лесного хозяйства Томской области об оказании содействия в определении санитарно-оздоровительных мероприятий на территории Томской области была проведена независимая экспертная оценка лесных насаждений Аргат-Юльского урочища Улу-Юльского участкового лесничества Улу-Юльского лесничества Томской области.

Согласно акту лесопатологического обследования № Ар233-55, поврежденный участок леса расположен в лесах Аргат-Юльского урочища Улу-Юльского участкового лесничества в квартале № 233:

Выдел 55. Насаждение с утраченной устойчивостью. Причины повреждения насаждения – заселение стволовыми вредителями. Общая площадь участка 19,5 га. Состав насаждения (фактический) 4К2Е1П2С1Ос+Б, возраст 260 лет, бонитет – III, относительная полнота – 0,4, запас – 220 м³/га.

По данным натурного обследования состояние лесных насаждений неудовлетворительное.

Процент поврежденных деревьев со 61%. К усыхающим отнесены – 16% деревьев, свежему ветровалу – 20% деревьев, старого сухостоя – 20%

деревьев, свежего сухостоя – 5%. Выборке подлежит 61% деревьев на площади 19,5 га.. Относительная полнота после уборки деревьев составит 0,16.

С целью предотвращения негативных процессов или снижения последствий от их воздействия в квартале № 233 выдела 55 Аргат-Юльского урочища Улу-Юльского участкового лесничества Улу-Юльского лесничества Томской области необходимо проведение в 2017-2018 г.г. сплошных санитарных рубок и мероприятий, необходимых для предупреждения поражения смежных насаждений

Директор
Ассоциации «Союз томских
лесопромышленников и лесозэкспортеров»


В.Ю. Кудрин

