

УТВЕРЖДАЮ:
Исполняющий обязанности
заместителя министра – руководителя
Департамента лесного хозяйства

Юськив З.М.


28. 09. 2017г

Акт
лесопатологического обследования № 97
лесных насаждений Горячегогорского лесничества (лесопарка)
Республика Хакасия (субъект Российской Федерации)

Способ лесопатологического обследования: 1. Визуальный

2. Инструментальный

<input checked="" type="checkbox"/>

Место проведения

Участковое лесничество	Урочище (дача)	Квартал (кварталы)	Выдел (выделы)	Площадь, га
Юферовское	-	38	14	20
		38	15	59
		38	16	7,7
		38	17	78
Итого:				164,7

Лесопатологическое обследование проведено на общей площади 164,7 га

1. Визуальное лесопатологическое обследование.

Наземное



Дистанционное



1.1 На площади 164,7 га фактическая таксационная характеристика лесного насаждения соответствует (не соответствует) таксационному описанию (нужное подчеркнуть)

Причины несоответствия:

1.2 Лесные насаждения с нарушенной и утраченной устойчивостью выявлены на площади - га:

Участковое лесничество	Урочище (дача)	Площадь, га		Причина ослабления (гибели)
		с нарушенной устойчивостью	с утраченной устойчивостью	
-	-	-	-	-

Состояние обследованных лесных насаждений приведено в приложениях 1.1 к Акту

1.3 В обследованных лесных участках прогнозируется:

Прогноз	Площадь, га
Ослабление лесных насаждений	-
Усыхание лесных насаждений различной степени	-
Развитие очагов вредных организмов	-

1.4 Обнаружено загрязнение лесного участка отходами и выбросами

промышленными



бытовыми

Вид загрязнения	Размеры загрязнения			Объём, кубм	Площадь загрязнения, га
	длина, м	ширина, м	высота, м		
-	-	-	-	-	-

ЗАКЛЮЧЕНИЕ

Оценка текущего санитарного и лесопатологического состояния лесных насаждений, назначенные профилактические мероприятия по защите лесов, агитационные мероприятия:

Обследованные лесные участки относятся к здоровым насаждениям, так как значение средневзвешенной категории состояния в данных насаждениях не превышает 1,5.

В качестве агитационных мероприятий рекомендуется размещение информационных материалов о наличии усыхания в средствах массовой информации (интернет).

Исполнитель работ по проведению лесопатологического обследования:

Иванова Анастасия Геннадьевна

Подпись



Результаты проведения лесопатологических обследований лесных насаждений за

Секундарка

20__17__г

Субъект РФ

Республика Хакасия

Лесничество : Горячегогорское

Участковое лесничество:

Юферовское

Урочище (лесная дача)

1	2	3	4	5	Таксационная характеристика													Распределение запаса насаждения по категориям состояния										Рекомендуемые						
					6	7	8	9	10	11	12	13	14	15	16	17	18	19	20	21	22	23	24	25	26	27	28	29	30	31	32	33	34	
Номер квартала	Номер выдела	Площадь выдела, га	Целевое назначение лесос	Категория защитных лес	Номер лесопатологического	Площадь лесопатологического	состав	порода	возраст	ср.высота, м	ср.диаметр, см	тип леса	полнота	бонитет	запас, кбм/га	Число дер. На пробе, шт	без признаков ослабл.	ослабленные	сильно ослабленные	усыхающие	свежий сухостой	старый сухостой	свежий ветровал	старый ветровал	свежий бурелом	старый бурелом	аварийные деревья	Признаки повреждения деревьев	Доля поврежденных дер. %	Причина ослабления, повреждения	Подлежит рубке, %	вид	площадь, га	
38	14	20	3	Орехо пром высоков ая зона			3	П	150	18	22			4	220	100	85,0	5,0	3,0	3,0	0,0	4,0	0,0	0	0	0	0	0	801	357	0	ЛПО	20	
38	15	59	3				8	П	140	20	24	ВЗМ	0,7	4	220	100	86	6,0	2	2	0,0	4,0	0,0	0	0	0	0	801	362	6	ЛПО	59		
38	16	7,7	3				4	К	250	23	56	ВЗМ	0,5	3	210	100	84	7,0	2	3	0,0	4,0	0,0	0	0	0	0	801	357	7	ЛПО	7,7		
38	17	78	3				6	П	150	18	22																					ЛПО	78	
Итого:	165						5	К	250	23	56	ВЗМ	0,5	3	210	100	88	5,0	2	2	0,0	3,0	0,0	0	0	0	0					ЛПО	78	
							5	П	150	18	22																						ЛПО	
							П		80																								ЛПО	164,7

Исполнитель работ по проведению лесопатологических обследований:

Иванова Анастасия Геннадьевна

Подпись

Дата составления документа

15.09.17

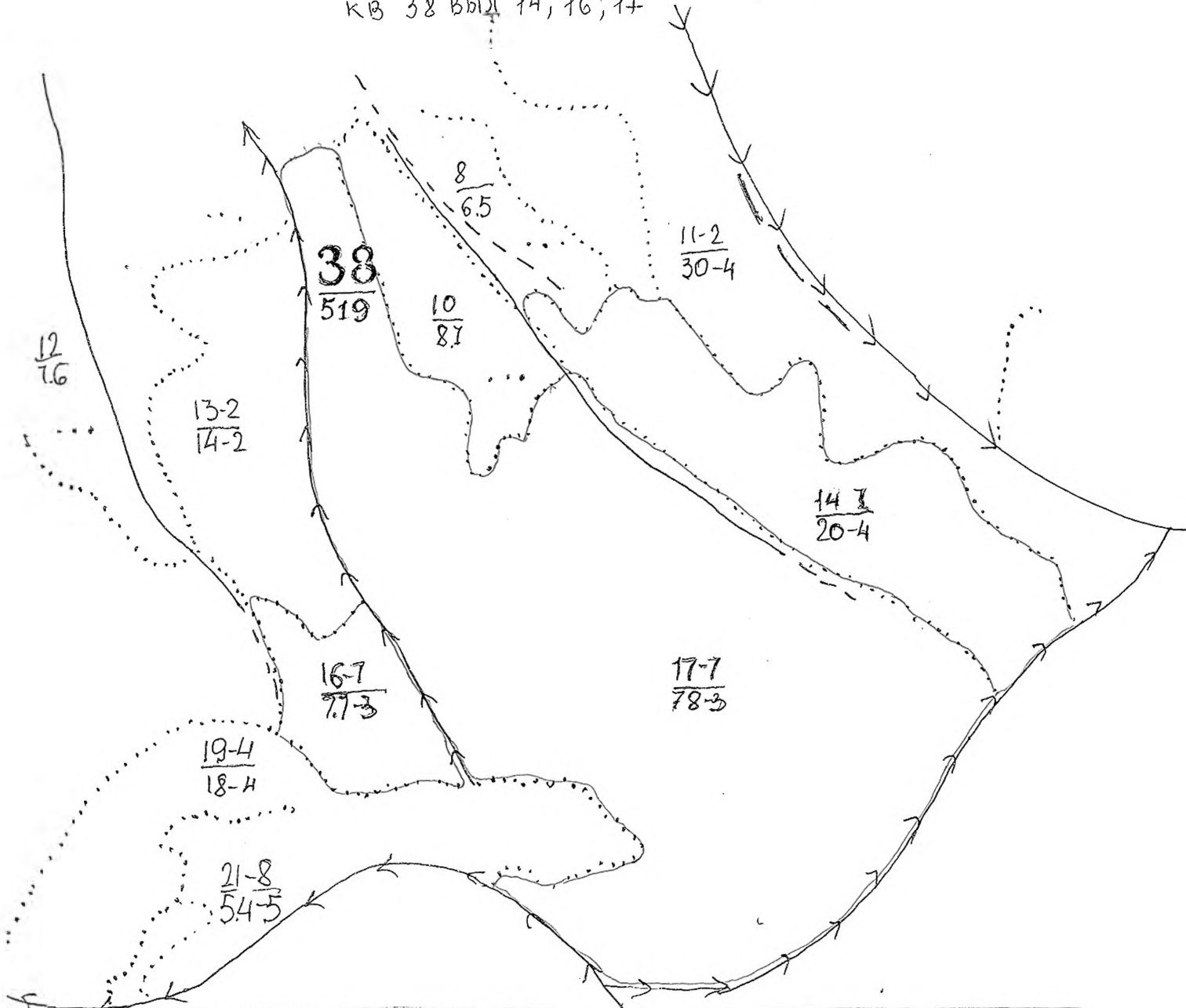
Телефон 8(39153)37-1-43

Абрис участка

к акту лесопатологического обследования

Горячегогорское лес-во
Юферовское участ-е лес-во
кв 38 выд 14; 16; 17

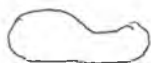
М 1: 10000



Номер выдела	Ленты (круговой площадки), перечета				
	№ ленты площадки	длина, м	ширина, м	радиус, м	площадь, га
14					
16					
17					

Номера точек	Координаты	Румбы линий	Длина, м

Условные обозначения:



границы обследуемого участка

Исполнитель работ по проведению лесопатологических обследований:

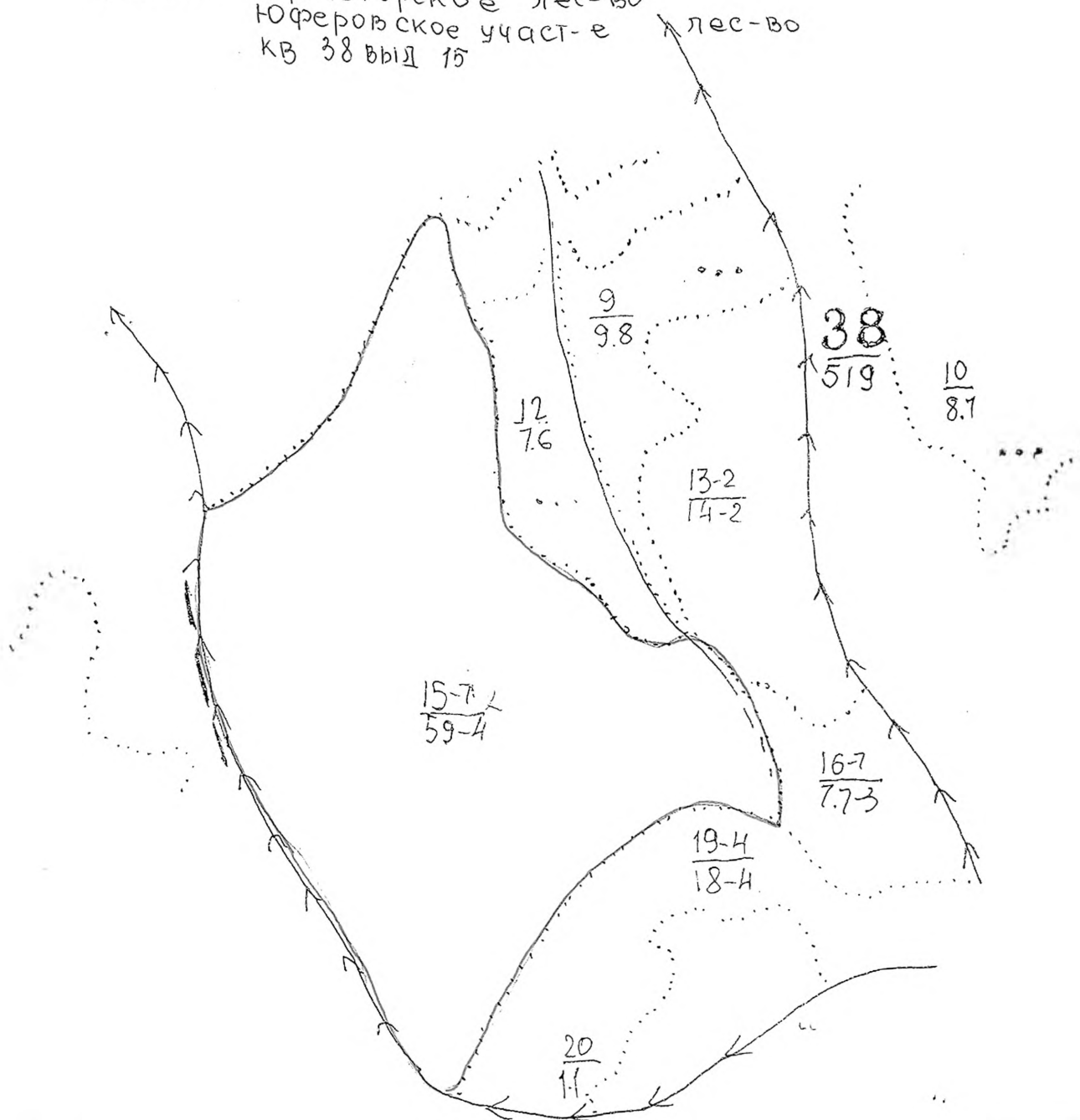
Иванова Анастасия Геннадьевна

Подпись /

Дата составления документа: 15.09.14

Телефон: 8-39153-371-43

Абрис участка
к акту лесопатологического обследования
М 1:10000 Горячегогорское лес-во
Юферовское участ-е лес-во
кв 38 выд 15



Номер выдела	Ленты (круговой площадки), перечета				
	№ ленты площадки	длина, м	ширина, м	радиус, м	площадь, га
15					

Номера точек	Координаты	Румбы линий	Длина, м


Условные обозначения:

 граница обследуемого участка

Исполнитель работ по проведению лесопатологических обследований:

Иванова Анастасия Геннадьевна

Дата составления документа: 15.09.17

Подпись /  /
Телефон: 8-39153-37-1-43