

Приложение 2
к приказу Минприроды России
от 16.09.2016 №480
Форма

УТВЕРЖДАЮ:
Заместитель министра
по лесному хозяйству

Каракатов Е.А. Кар
27.04 2018г

Акт
лесопатологического обследования № 9
лесных насаждений Таитынского лесничества (лесопарка)
Республика Хакасия (субъект Российской Федерации)

Способ лесопатологического обследования: 1. Визуальный



2. Инструментальный

Место проведения

Участковое лесничество	Урочище (дача)	Квартал (кварталы)	Выдел (выделы)	Площадь, га
Верхне-Сейское	-	26	40	71
Верхне-Сейское		26	42	53
Итого:				124

Лесопатологическое обследование проведено на общей площади 124 га

1. Визуальное лесопатологическое обследование.

Наземное

Дистанционное

1.1 На площади 124 га фактическая таксационная характеристика лесного насаждения соответствует (не соответствует) таксационному описанию (нужное подчеркнуть)

Причины несоответствия:

1.2 Лесные насаждения с нарушенной и утраченной устойчивостью выявлены на площади 124 га:

Участковое лесничество	Урочище (дача)	Площадь, га		Причина ослабления (гибели)
		с нарушенной устойчивостью	с утраченной устойчивостью	
Верхне-Сейское	-	124	-	Околот К деревьев(791), стволы гнили(350), стволы вредители(337)

Состояние обследованных лесных насаждений приведено в приложениях 1.1 к Акту

1.3 В обследованных лесных участках прогнозируется:

Прогноз	Площадь, га
Ослабление лесных насаждений	-
Усыхание лесных насаждений различной степени	124
Развитие очагов вредных организмов	-

1.4 Обнаружено загрязнение лесного участка отходами и выбросами

промышленными
бытовыми

Вид загрязнения	Размеры загрязнения			Объем, кубм	Площадь загрязнения, га
	длина, м	ширина, м	высота, м		
-	-	-	-	-	-

ЗАКЛЮЧЕНИЕ

Оценка текущего санитарного и лесопатологического состояния лесных насаждений, назначенные профилактические мероприятия по защите лесов, агитационные мероприятия:

Обследованные лесные участки относятся к насаждениям с нарушенной устойчивостью, так как значение средневзвешенной категории состояния по основной породе (кедр): выд.40 равно 2,2; выд.42 – 2,6; в целом по насаждению: выд.40 - 2,0; выд.42 - 2,1.

Основными причинами ослабления являются: околот кедровых деревьев при заготовке ореха, заселение стволовыми вредителями (короед стенограф), болезни леса (стволовые гнили), единичный ветровал.

С целью улучшения санитарного состояния насаждений, уменьшения угрозы распространения стволовых вредителей и точного определения границ повреждения рекомендуется провести инструментальное лесопатологическое обследование данных насаждений для назначения санитарно оздоровительных мероприятий (СОМ).

В качестве агитационных мероприятий рекомендуется размещение информационных материалов о наличии усыхания в средствах массовой информации (интернет).

Дата проведения обследований 02.04.2018.

Исполнитель работ по проведению лесопатологического обследования:

Инженер лесопатолог

Г. Ч.

Нестерова Галина Анатольевна

Результаты проведения лесопатологических обследований лесных насаждений за *апрель*

2018г

Субъект РФ

Республика Хакасия

Лесничество (лесопарк): *Таштыпское*

Участковое лесничество:

Верхне-Сейское

Урочище (лесная дача)

1	2	3	4	5	6	7	Таксационная характеристика									17	Распределение запаса насаждения по категориям состояния деревьев, %											29	30	31	32	Рекомендуемые мероприятия		
							8	9	10	11	12	13	14	15	16		18	19	20	21	22	23	24	25	26	27	28					33	34	
26	40	71	Э		1	71	5	К	210	24	28	4	0,7	3	380	100	43	19	16	14	4	3	1	0	0	0	0	0	213,609,832	22	791,337,350		-	-
							5	П	160	23	32					288	51	28	14	4	2	1	0	0	0	0	0		7					
Итого:	71															388	49	26	14	6	3	2	0,0	0	0	0	0						ЛПО	71

Примечание - Показатели, не соответствующие таксационному описанию отмечаются (*)

Исполнитель работ по проведению лесопатологических обследований:

Инженер лесопатолог

Г. А. Нестерова

Нестерова Галина Анатольевна

Дата составления документа

02.04.2018

Телефон 8(39047)-2-84-14

Результаты проведения лесопатологических обследований лесных насаждений за

апрель

2018г

Субъект РФ

Республика Хакасия

Лесничество (лесопарк): Таштыпское

Участковое лесничество:

Верхне-Сейское

Урочище (лесная дача)

Номер квартала	Номер выдела	Площадь выдела, га	Целевое назначение лесов	Категория защитных лесов	Номер лесопатологического выдела	Площадь лесопатологического выдела	Таксационная характеристика									Число дер. На пробе, шт	Распределение запаса насаждения по категориям состояния деревьев, %										Признаки повреждения деревьев	Доля поврежденных дер. %	Причина ослабления, повреждения	Подлежит рубке, %	Рекомендуемые мероприятия			
							состав	порода	возраст	ср. высота, м	ср. диаметр, см	тип леса	полнота	бонитет	запас, кубм/га		без признаков ослабл.	ослабленные	сильно ослабленные	усыхающие	свежий сухой	старый сухой	свежий ветровал	старый ветровал	свежий бурелом	старый бурелом					аварийные деревья	вид	площадь, га	
1	2	3	4	5	6	7	8	9	10	11	12	13	14	15	16	17	18	19	20	21	22	23	24	25	26	27	28	29	30	31	32	33	34	
26	42	53	Э		2	53	4	К	170	24	32	Ч	0,7	3	360	100	30	24	19	9	7	11	0	0	0	0	0	213,609,832	27	791,337,350		-	-	
							4	П	120	23	28					249	61	24	5	6	2	2	0	0	0	0	0		10					
							2	С	120	23	28					14	43	36	7	14	0	0	0	0	0	0	0		14					
Итого:	53															363	52	24	9	7	3	5	0,0	0	0	0						ЛПО	53	

Примечание - Показатели, не соответствующие таксационному описанию отмечаются (*)

Исполнитель работ по проведению лесопатологических обследований:

Инженер лесопатолог

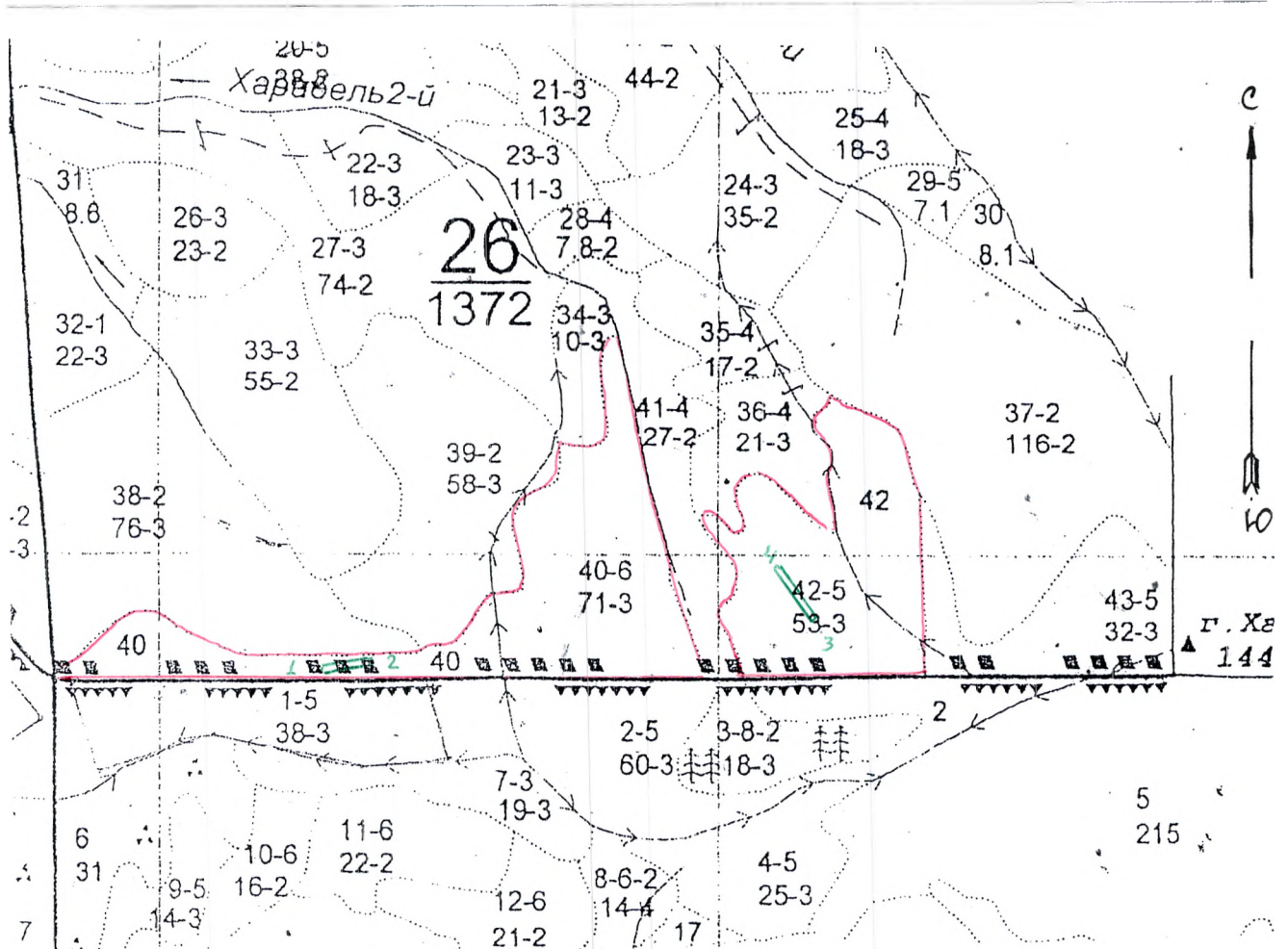
Нестерова Галина Анатольевна

Дата составления документа

21.04.2018

Телефон 8(39047)-2-84-14



Абрис участка
к акту лесопатологического обследования
в кв. 26 выдел 40, 42 Верхне-Сейского участкового лесничества Таштыпского лесничества
М 1:10000




Номер выдела	Ленты (круговой площадки) перечёта				
	№ ленты (площадки)	длина, м	ширина, м	радиус, м	площадь, га
40	1	170	20		0,34
42	1	210	20		0,42

Номера точек	Координаты	Румбы линий	Длина, м
1-2	N52.33785 E89.38219 - N52.33806 E89.38364	СВ:80	170
3-4	N52.33794 E89.39716 - N52.33886 E89.39609	СЗ:35	210

Условные обозначения:

-  - границы обследуемого участка
-  - ходовая линия

Исполнитель работ по проведению лесопатологических обследований:
Инженер лесопатолог  Нестерова Галина Анатольевна
Дата составления документа 02.04.2018 Телефон 8(39047)2-84-14