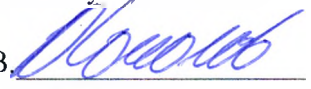


УТВЕРЖДАЮ:

Министр природных ресурсов
и экологии Республики Хакасия

Соколов Ю.В.



Дата 17.04 2018г.

Акт

лесопатологического обследования № 8

лесных насаждений Горячегогорского лесничества (лесопарка)

Республики Хакасии (субъект Российской Федерации)

Способ лесопатологического обследования: 1. Визуальный
2. Инструментальный

Место проведения

Участковое лесничество	Урочище (дача)	Квартал (кварталы)	Выдел (выделы)	Площадь, га
Парнинское		40	30	38,0

Лесопатологическое обследование проведено на общей площади 38,0га

2. Инструментальное обследование лесного участка.

2.1 Фактическая таксационная характеристика лесного насаждения соответствует (не соответствует) (нужное подчеркнуть) таксационному описанию. Причины несоответствия: несоответствие фактических таксационных показателей (породного состава и запаса) имеющемуся таксационному описанию.

Ведомость лесных участков с выявленными несоответствиями таксационным описаниям приведена в приложении 1 к Акту.

2.2 Состояние насаждений: **с нарушенной устойчивостью** **с утраченной устойчивостью**

причины повреждения:

Основными причинами ослабления являются: заселение короедом шестизубчатым, ветровал
Заселено (отработано) стволовыми вредителями:

Вид вредителя	Порода	Встречаемость (% заселенных деревьев)	Степень заселения лесного насаждения (слабая, средняя, сильная)
Короед шестизубчатый	Кедр	23,0(заселено)	-
ЧПУ	Пихта	0,6(заселено)	-

Повреждено огнём:

Вид пожара	Порода	Состояние корневых лап		Состояние корневой шейки		Подсушивание луба	
		процент повреждённых огнём корней	процент деревьев с данным повреждением	Ожог корневой шейки по окружности(1/4; 2/4;3/4;более 3/4)	процент деревьев с данным повреждением	по окружности (1/4;2/4; 3/4;более 3/4)	процент деревьев с данным повреждением

Поражено болезнями:

Вид болезни	Порода	Встречаемость (% поражённых деревьев)	Степень поражения лесного насаждения (слабая, средняя, сильная)

2.3 Выборке подлежит **38,0%** деревьев от запаса,

В том числе:

ослабленных _____ % (причины назначения) _____ ;
 сильно ослабленных _____ % (причины назначения) _____ ;
 усыхающих **13,1%** (деревья хвойных пород 4-й кат. сост.; поселения ствол. вред. более 1/2окр. ствола);
 свежего сухостоя **17,6%**,
 в том числе:
 свежего ветровала **12,6%**,
 свежего бурелома _____ %;
 старого сухостоя **7,3%**,
 в том числе:
 старого ветровала _____ %,

старого бурелома _____ %;
аварийных _____ %.

2.4 Полнота лесного насаждения после уборки деревьев, подлежащих рубке, составит **0,4**.
Критическая полнота для данной категории лесных насаждений составляет: **не лимитируется**.

ЗАКЛЮЧЕНИЕ

С целью предотвращения негативных процессов или снижения ущерба от их воздействия назначено:

Участковое лесничество	Урочище (дача)	Квартал	Выдел	Площадь выдела, га	Вид мероприятия	Площадь мероприятия, га	Порода	Запас на выдел, куб.м	Крайние сроки проведения
Парнинское		40	30	38,0	ВСП	8,7	К	926	2019

Ведомость перечета деревьев, назначенных в рубку, и абрис лесного участка прилагаются (приложение 2из к Акту).

Меры по обеспечению возобновления: **содействие естественному возобновлению путём сохранения подроста.**

Мероприятия, необходимые для предупреждения повреждения или поражения смежных насаждений: **сбор порубочных остатков с последующим сжиганием в непожароопасный период, в смежных насаждениях осуществлять ежегодный надзор за санитарным состоянием.**

Сведения для расчета степени повреждения:

год образования старого сухостоя **2015**;

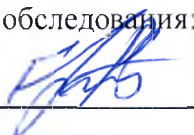
основная причина повреждения древесины **стволовые вредители**

Дата проведения обследований 30.03 2018г.

Исполнитель работ по проведению лесопатологического обследования:

Григорьев Алексей Геннадьевич

Подпись _____



Ведомость лесных участков с выявленными несоответствиями таксационным описаниям

Источник данных	Год проведения лесоустройства	Номер квартала	Номер выдела	Площадь выдела, га	Целевое назначение лесов	Категория защитных лесов	Номер лесопатологического выдела	Площадь лесопатологического выдела, га	Таксационная характеристика									Заложено пробных площадей			
									состав	порода	возраст, лет	средняя высота, м	средний диаметр, см	тип леса	тип условий местопрорастания	полнота	бонитет	Запас, куб.м/га	Количество, шт.	Общая площадь, га	
ТО	1993	40	30	38,0	3	Орехопром. зоны			5К5П	К	210	23	44	ВОСЧ		0,6	3	320			
										П	140	24	26								
Ф	2018	40	30	38,0	3	Ценные леса: орехово-промысловые зоны	1	8,7	4К6П	К	230	23	50	ВОСЧ		0,6	3	280	1	0,54	
										П	160	21	28								

Примечание:

ТО – таксационные описания

Ф – фактическая характеристика лесного насаждения

Исполнитель работ по проведению лесопатологического обследования:

Григорьев Алексей Геннадьевич

Подпись



Результаты проведения лесопатологического обследования лесных насаждений за март 2018 г.
(месяц)

Субъект Российской Федерации Республика Хакасия Лесничество (лесопарк) Горячегогорское
Участковое лесничество Парнинское Урочище (лесная дача)

1	2	3	4	5	6	7	Таксационная характеристика лесного насаждения									17	Распределение деревьев по категориям состояния, % от запаса											Назначенные мероприятия								
							8	9	10	11	12	13	14	15	16		18	19	20	21	22	23	24	25	26	27	28	29	30	31	32	33	34			
40	30	38,0	3	Ценные леса: орехово-промысловые зоны	1	8,7	4К6П	К	230	23	50	ВОСЧ	0,6	3	280	26	32,2	15,5	15,4	12,7	18,2	6,0									612	23,0	337	52,3		
								П	160	21	28					154	36,6	22,2	11,6	11,8	0,4	0,9	16,5							205	9,7	821	29,6			
																	35,0	19,7	7,3	13,1	5,0	7,3	12,6										38,0	ВСП	8,7	

Показатели, не соответствующие таксационному описанию отмечаются «□».

Исполнитель работ по проведению лесопатологического обследования:

Григорьев Алексей Геннадьевич

Подпись

Дата составления документа

30.03.2018

Телефон 8-9131930105

Ведомость перечета деревьев назначенных в рубку

ВРЕМЕННАЯ ПРОБНАЯ ПЛОЩАДЬ №1

Субъект Российской Федерации: **Республика Хакасия**

Лесничество (лесопарк): **Горячегорское лесничество.**

Квартал: **40.** Выдел: **30.** Площадь: **38,0** га

Номер очага вредных организмов _____ Размер пробной площади **0,54** га.

Таксационная характеристика:

Целевое назначение лесов **защитные;**

Категория защитных лесов **ценные леса: орехово-промысловые зоны;**

Тип леса: **ВОСЧ;** Состав **4К6П;** Возраст **230;** Бонитет **3;** Полнота **0,6;** Запас на 1 га **280** м³;

Возобновление: **8П2К (35), 4,0м 1,0** тыс.шт./га.

Время и причина ослабления насаждения: **2017; заселение короедом шестизубчатым, ветровал.**

Тип очага: эпизодический, хронический (подчеркнуть)

Фаза развития очага: начальная, нарастания численности, собственно вспышка, кризис (подчеркнуть)

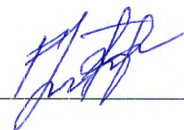
Состояние лесного насаждения, намечаемые мероприятия:

Обследованный лесной участок относится к сильно ослабленным, так как значение средневзвешенной категории состояния в целом по насаждению равно 2,7 (кедра - 3,1; пихты - 2,5). В целях, предотвращения угрозы возникновения очага вредных организмов, рекомендуется провести выборочную санитарную рубку.

Исполнитель работ по проведению лесопатологического обследования:

Григорьев Алексей Геннадьевич

Подпись _____



Дата составления документа 30.03.2018 Телефон 8-9131930105

ВЕДОМОСТЬ ПЕРЕЧЁТА ДЕРЕВЬЕВ

Порода: Кедр

Ступени толщины, см	Количество деревьев по категориям, шт.																Всего деревьев по ступеням толщины	
	I	II	III	IV		V		VI			ветровал, бурелом			аварийные деревья			шт.	в том числе подле- жат рубке, %
				НЗ	З	НЗ	З	НЗ	З	О	НЗ	З	О	НЗ	З	О		
1	2	3	4	5	6	7	8	9	10	11	12	13	14	15	16	17	18	19
8																		
12	2																	2
16																		
20																		
24																		
28																		
32	1																	1
36	1									1								2
40					1		1				1							3
44	4						1			1								6
48		2									1							3
52		2								2								4
56										1								1
60	3																	3
64					2													2
68							1											1
Итого, %	9/34,6	4/15,4			3/11,5		3/11,5			5/19,3	2/7,7							26/100,0

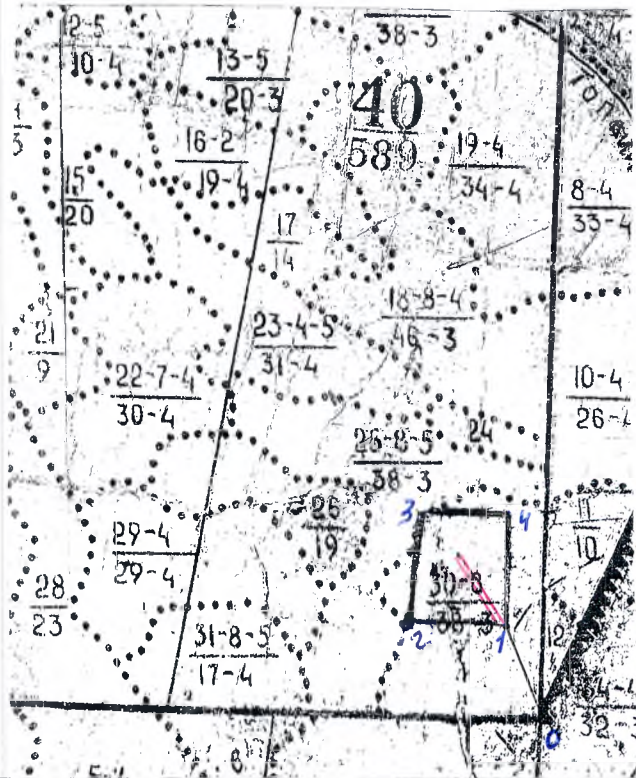
Порода: Пихта

Ступени толщины, см	Количество деревьев по категориям, шт.																Всего деревьев по ступеням толщины		
	I	II	III	IV		V			VI			ветровал, бурелом			аварийные деревья			шт.	в том числе подле- жат рубке, %
				НЗ	З	НЗ	З	НЗ	З	О	НЗ	З	О	НЗ	З	О			
1	2	3	4	5	6	7	8	9	10	11	12	13	14	15	16	17	18	19	
8	4																	4	
12	3	3																6	
16	11	1																12	
20	14	4																18	
24	13	11	4				1				1							30	
28	10	10	10	3							1							34	
32	7	3	4	2						1	6							23	
36	7	3		1							2							13	
40	2	1		1							3							7	
44	1			2							2							5	
48		1		1														2	
Итого, %	72/46,8	37/24,0	18/11,7	10/6,6			1/0,6			1/0,6	15/9,7							154/100,0	

Примечание: НЗ – незаселённое, З – заселённое, О – отработанное вредителями.

Абрис участка

М 1:10000



№ выдела	Ленты (круговой площадки) перечёта				
	№ ленты (площадки)	длина, м	ширина, м	радиус, м	площадь, га
30	1	270	20		0,54

Номера точек	Координаты	Румбы линий	Длина, м
0-1	N55 02 42.5 E88 50 16.1- N55 02 52.6 E88 50 04.9	СЗ:25	350
1-2	N55 02 52.6 E88 50 04.9- N55 02 52.6 E88 49 47.3	З:90	310
2-3	N55 02 52.6 E88 49 47.3- N55 03 02.3 E88 49 47.3	С:0	300
3-4	N55 03 02.3 E88 49 47.3- N55 03 02.3 E88 50 02.5	В:90	275
4-1	N55 03 02.3 E88 50 02.5- N55 02 52.6 E88 50 04.9	ЮВ:8	305

Условные обозначения:



т.0 – квартальный столб кв. 40,41

Исполнитель работ по проведению лесопатологического обследования:

Григорьев Алексей Геннадьевич

Подпись

Дата составления документа 30.03.2018. Телефон 8-9131930105